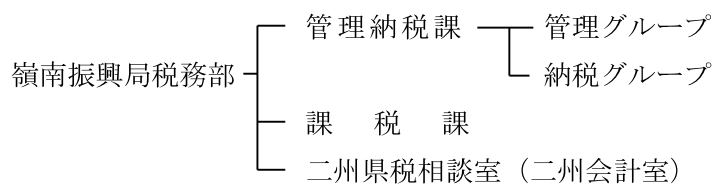
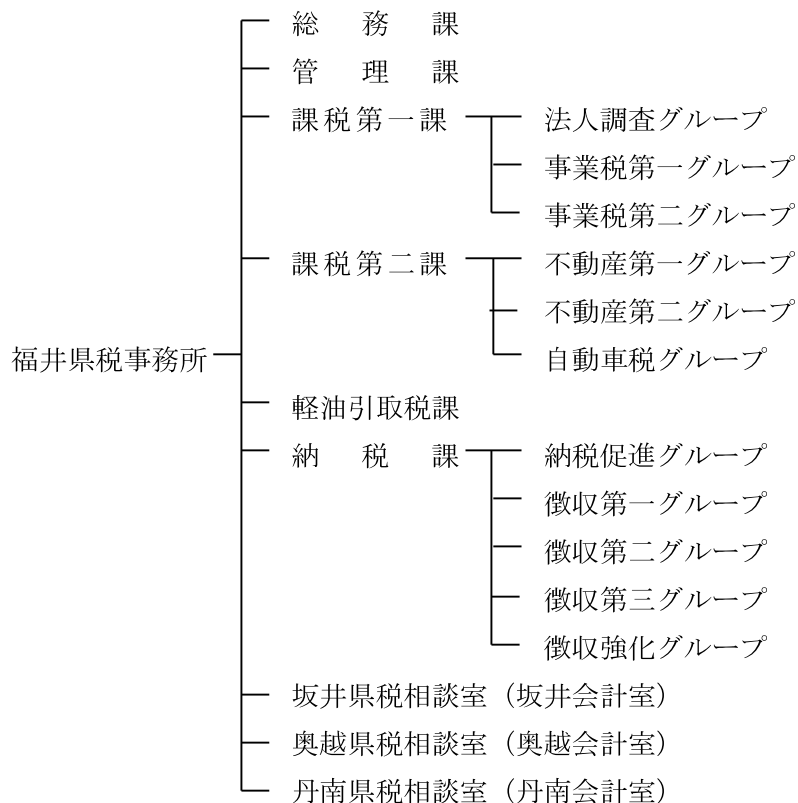
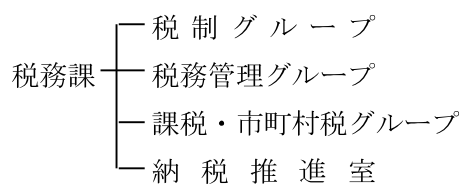


第7 税 務 機 構 等

1 税務機構（令和6.4.1現在）



管轄区域一覧表

名 称	所 在 地	電話番号	管 轄 区 域
福井県税事務所	〒910-8555 福井市松本3丁目16-10 (福井合同庁舎内)	0776-21-0020	福井市、大野市 勝山市、鯖江市 あわら市、越前市 坂井市、永平寺町 池田町、南越前町 越前町
坂井県税相談室 (坂井会計室)	〒913-8511 坂井市三国町水居17-45 (坂井合同庁舎内)	0776-81-3179	
奥越県税相談室 (奥越会計室)	〒912-0016 大野市友江11-10 (奥越合同庁舎内)	0779-65-1281	
丹南県税相談室 (丹南会計室)	〒915-0882 越前市上太田町41-5 (南越合同庁舎内)	0778-23-4544	
嶺南振興局税務部	〒917-0297 小浜市遠敷1丁目101 (若狭合同庁舎内)	0770-56-2222	敦賀市、小浜市 美浜町、高浜町 おおい町、若狭町
二州県税相談室 (二州会計室)	〒914-0811 敦賀市中央町1丁目7-42 (敦賀合同庁舎内)	0770-22-0050	