

# 産業振興施設「サンドーム福井」(1/2)



～サンドーム福井は「県民の方に親しまれ、利用される施設」を目指します。～

所在地	越前市瓜生町5-1-1		
設置年月日	平成7年7月29日		
施設の種類	貸館・貸室	施設管理主体	(財)サンドーム福井
設置の目的	産業の振興および地域の活性化に寄与する。		
概要 (構造、面積、主な機能)	鉄筋コンクリート造・鉄骨造・地上3階、地下1階、建築面積16,019㎡、延べ床面積27,917㎡、イベントホール(展示面積1階約5,100㎡、2階約2,900㎡、天井高最大40m、電動可動席6,000席)、小ホール、会議室6部屋		
職員数	団体職員8人(館長含む)、県派遣職員2人 計10人		

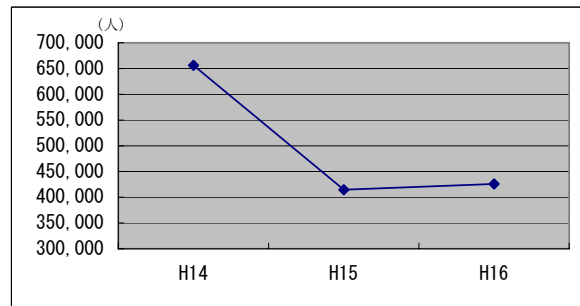
## 利用状況等

	H14	H15	H16
利用者数(人)	656,270	414,650	425,966
イベントホール利用率(%)	49.2	35.9	46.6

## 利用者負担(利用料金)等

入館料	メインホール全日(土日祝)	1,134,000円
	メインホール全日(平日)	945,000円

## サンドーム福井の利用者数



## イベントホール



利用状況の	平成15年度は、「越前・若狭の産業フェア」など集客力のあるイベントの開催中止や長引く景気低迷の影響で、利用者数、利用率は大きく減少しました。
	平成16年度は、「第17回全国スポーツ・レクリエーション祭」をはじめ各種展示会の利用により、利用者数、利用率は前年度より増加しました。

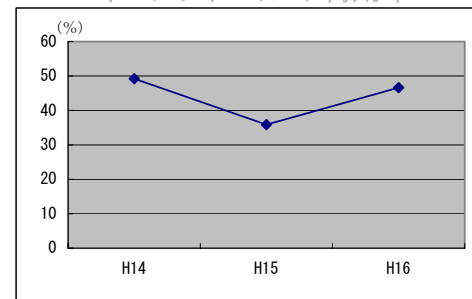
## 16年度の特徴について

事業実績	<p>第17回全国スポーツ・レクリエーション祭、第20回国民文化祭プレフェスティバルなど全国的なイベントが開催されたほか、丹南産業フェア、音楽コンサート、自動車展示会など、合計52件のイベントがあり、利用者数、利用件数、利用率は前年度の実績を上回りました。</p> <p>施設の利用促進を図るため、広報誌の発行等を行うとともに、積極的な営業活動を行いました。</p> <p>特に、県民の方に親しまれる施設として、多くの県民の方に施設を利用してもらえるよう、「無料貸出」を試行的に実施しました。</p>
------	--

## 利用の促進

民間事業者が行う各種展示会や集会、イベント、官公庁など公共団体が行う各種大会やイベントに対して、企画提案型の営業を展開し、利用促進に取り組みました。

## イベントホールの利用率



## 無料貸出

県民の方に親しまれる施設として、無料貸出を実施し、特定非営利活動法人鯖江市市民活動交流センターが実施したイベントに対して、利用料金を全額免除しました。

実施日：平成17年1月29日(土)

内容：

さばえ元気<sup>2</sup>まつり



# 産業振興施設サンドーム福井(2/2)

行政コスト計算書(平成16年度) (単位 千円)

		総額	構成比
人にかかるコスト	人件費	0	0.0%
	退職給与引当金繰入	0	0.0%
	計	0	0.0%
物にかかるコスト	物件費	224,460	23.5%
	維持補修費	8,572	0.9%
	減価償却費	650,129	67.9%
	計	883,161	92.3%
その他	公債費(利子)	73,934	7.7%
	その他	0	0.0%
	計	73,934	7.7%
合計		957,095	100.0%

バランスシート(平成17年3月31日現在) (単位 千円)

借方		貸方	
資産		負債	
有形固定資産	13,003,008	固定負債	0
投資等	0	流動負債	841,125
流動資産	1,305	正味資産	12,163,188
計	13,004,313	計	13,004,313

**施設の特徴** 多目的な利用ができる県内最大規模のイベントホール(約1万人の利用が可能)であり、県内に全国的、国際的な大規模イベントの開催が可能です。

**今後の課題** また、丹南産業フェアなど産業振興のための各種展示会・見本市などが開催されています。

イベントホールの利用率を高めるなど施設の効用を最大限に発揮するとともに、施設の管理運営コストの削減を図ることが課題です。

## 丹南産業フェア

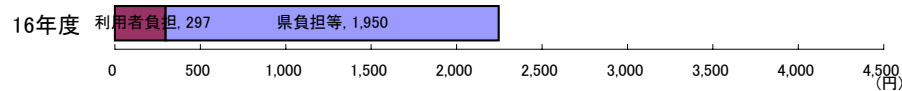


(単位 千円)

収入			
収入	利用料等収入	126,452	13.2%
	その他収入	8,813	0.9%
	一般財源	821,830	85.9%

利用料等収入計	126,452,000 円
利用者1人あたり平均利用料	297 円
利用者1人あたりコスト	2,247 円

利用者1人あたりのコスト負担の状況



**今後の事業方針** 本県の産業振興および地域の活性化、本県の知名度向上に寄与するため、施設の特徴を活かした展示会・見本市、全国大会などの集会、コンサートおよびスポーツイベントなどの誘致を関係団体および県内他施設などと連携を図りながら積極的に行っていきます。

**取組み内容** 平成17年度は、県民の方に親しまれ、利用しやすい施設として、無料貸出の設定など、多くの県民の方に施設を利用していただくための取組みを実施しています。

また、平成18年4月から指定管理者制度を導入し、財団法人福井県産業会館を指定管理者とすることで、サンドーム福井と産業会館の一体的管理運営により、一層の利用促進および県民の方へのサービス向上に努めていきます。

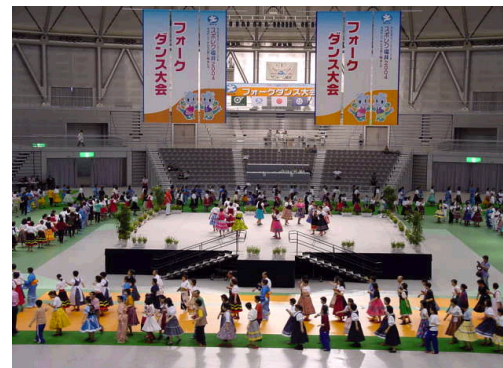
**バランスシート、行政コスト計算書の特色**

資産については、有形固定資産が大部分を占めています。負債については、固定負債および流動負債の割合が低くなっています。

減価償却費は約650百万円であり、行政コスト全体の約7割を占めています。

サンドーム福井のイベントホールの利用者数と利用イベント数

年度	利用者数	利用イベント数
14年度	525,100人	54日
15年度	241,650人	38日
16年度	272,966人	52日



第17回全国スポーツレクリエーション祭