

登記年月日：令和4年2月1日

土地所在図
地積測量図

地番 1-3、1-12

土地の所在 三方上中郡岩狹町上野3号丁畑

表積表

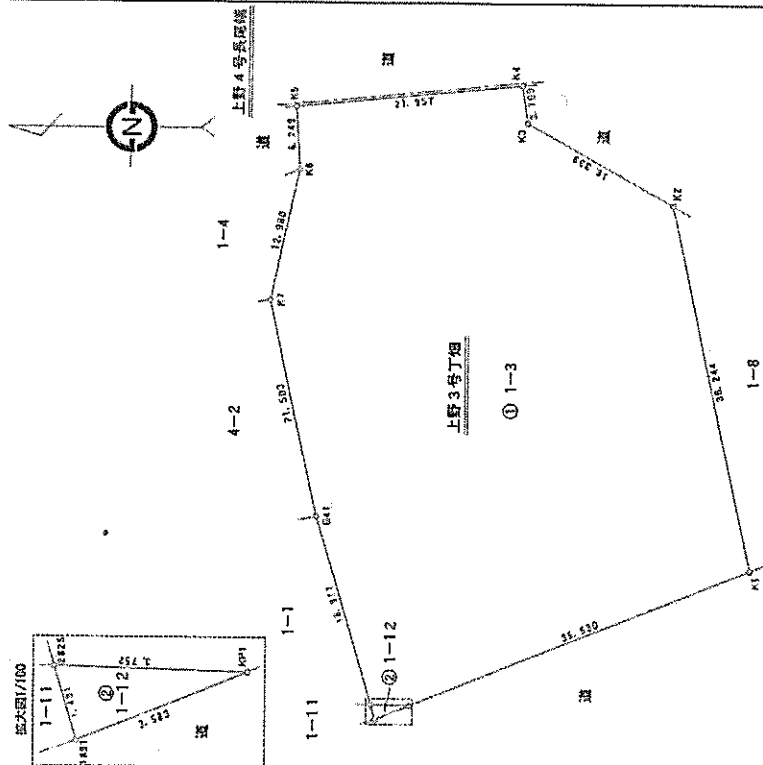
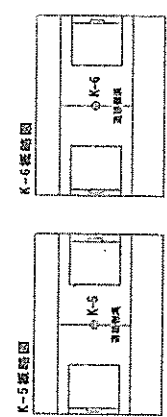
地番	① 1-3	X座標 (Xn)	Y座標 (Yn)	点間距離	境界線種類	距離(種別)	備考
境界点	K1	-55001.105	-8919.491	36.244	プラスチック板		
	K2	-54993.362	-8884.064	16.339	金 属		
	K3	-54979.123	-8876.071	3.709	プラスチック板		
	K4	-54978.576	-8872.403	21.957	プラスチック板		
	K5	-54956.722	-8874.931	6.249	プラスチック板		
	K6	-54957.098	-8880.769	12.980	プラスチック板		
	K7	-54954.361	-8893.457	21.503	プラスチック板		
	G41	-54958.980	-8914.458	18.977	コンクリート板		
	2825	-54964.387	-8932.648	3.752	プラスチック板		
	KP1	-54968.138	-8932.741	35.530	プラスチック板		
計算方法				$2F = \sum (X_n(Y_{n+1} - Y_{n-1}))$			
総面積				-4039.765084			
面積 (㎡)				2019.8825320			
地積				2019.88 ㎡			

地番	② 1-12	X座標 (Xn)	Y座標 (Yn)	点間距離	境界線種類	距離(種別)	備考
境界点	1891	-54964.813	-8934.077	1.491	金 属		
	2825	-54864.387	-8932.648	3.752	プラスチック板		
	KP1	-54868.138	-8932.741	3.583	プラスチック板		
計算方法				$2F = \sum (X_n(Y_{n+1} - Y_{n-1}))$			
総面積				5.320561			
面積 (㎡)				2.6602805			
地積				2.66 ㎡			

総合計面積 2022.5428125 ㎡

測量年月日 令和3年8月10日
測量系 日本測地系(VI系)

長知点の種別	点名	X座標	Y座標	距離	備考
長知点	K-5	-55085.272	-8937.021	金 属 板	
4級水準点	K-6	-54976.582	-8943.439	金 属 板	



単位=メートル

縮尺 1/500

編託者 福井県知事 杉本達治

作成者 藤本 博文

公益社団法人福井県公共測量士地家原調査士協会社員
土地家原調査士 藤本 博文 (令和3年3月25日付)

縮尺

これは図面に記載されている内容を証明した書面である。
令和4年3月7日 福井地方方法務局登録支局

登記官

牧川 平和

