

平成24年8月17日  
 福井地方方法務局武生支局  
 これは図面に記録されている内容を証明した書面である。

登記官

宮崎尚史



地番 2-1、2-19  
 土地の所在 丹生郡越前町朝日2丁目観音山

地積測量図

求積表

地番	②-1			
NO	X <sub>n</sub>	Y <sub>n</sub>	Y <sub>n+1</sub> -Y <sub>n-1</sub>	X <sub>n</sub> × (Y <sub>n+1</sub> -Y <sub>n-1</sub> )
A2	996.830	1033.933	3.537	3525.78710
A6	999.103	1034.021	-27.986	-27960.896558
A7	1001.072	1005.947	-29.998	-30030.157856
A8	1000.997	1004.023	3.052	3055.042844
A12	966.111	1008.999	8.163	7886.364093
A11	955.941	1012.186	-23.221	-22197.905961
A10	957.900	1032.220	21.220	20326.638000
A1	984.279	1033.406	-13.543	-13330.090497
A5	983.658	1018.677	-14.341	-14109.507578
A4	996.455	1019.065	11.807	11765.144185
A3	996.791	1030.484	14.868	14820.288588
			合計	-1853.481108
			合計面積	926.7405540
			地積	926 m <sup>2</sup>

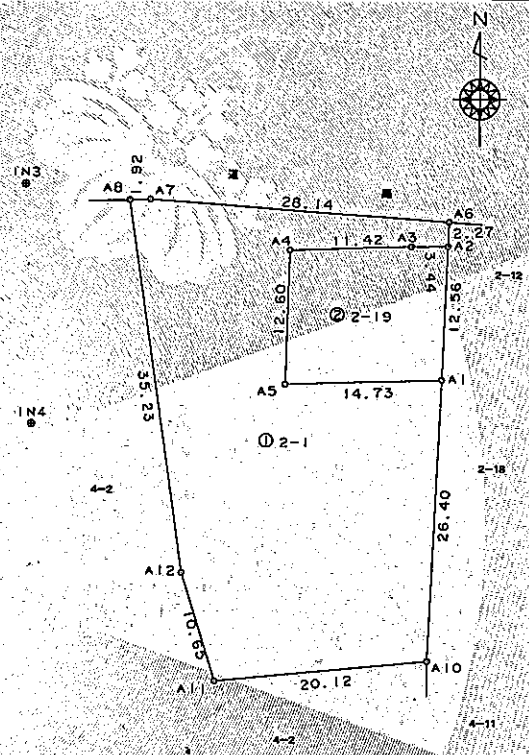
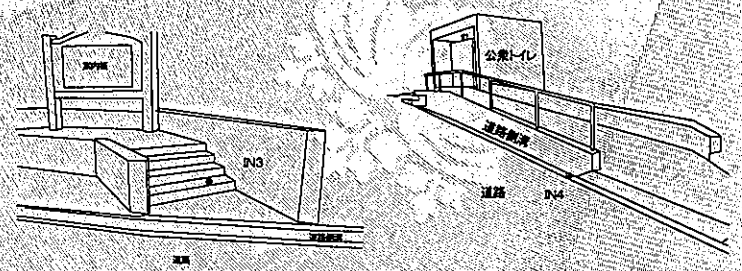
地番	②-19			
NO	X <sub>n</sub>	Y <sub>n</sub>	Y <sub>n+1</sub> -Y <sub>n-1</sub>	X <sub>n</sub> × (Y <sub>n+1</sub> -Y <sub>n-1</sub> )
A2	996.830	1033.933	-2.922	-2912.732650
A3	996.791	1030.484	-14.868	-14820.288588
A4	996.455	1019.065	-11.807	-11765.144185
A5	983.658	1018.677	14.341	14109.507578
A1	984.279	1033.406	15.256	15016.160424
			合計	-372.502031
			合計面積	186.2510155
			地積	186 m <sup>2</sup>

合計面積 1112.9915695 m<sup>2</sup>

座標系 任意座標  
 測量年月日 平成24年3月18日

引照点の名称及び座標値

点名	X座標	Y座標	名称
IN3	1002.494	994.211	コンクリート製物置-金属板
IN4	980.069	994.793	道路側溝端-金属板



境界線の種類

境界点	境界線の種類
A1, A2, A5, A6	金属プレート
A3	金属板
A4, A7, A8, A11	合成樹脂杭
A10	コンクリートに對み

作成者 社団法人 福井県公共嘱託登記土地家屋調査士協会社員  
 土地家屋調査士 後藤孝広 (平成24年3月18日作成)  
 (社団法人 福井県公共嘱託登記土地家屋調査士協会附記)

嘱託者 福井県知事 西川一誠

縮尺 1/500