

# 目 次

## 結 果 の 概 要

1	県総人口 .....	1
2	世帯数 .....	4
3	市町村人口	
	(1) 人口 .....	5
	(2) 人口密度 .....	5
	(4) 自然増加 .....	6
	(5) 社会増加 .....	6

## 用 語 の 解 説

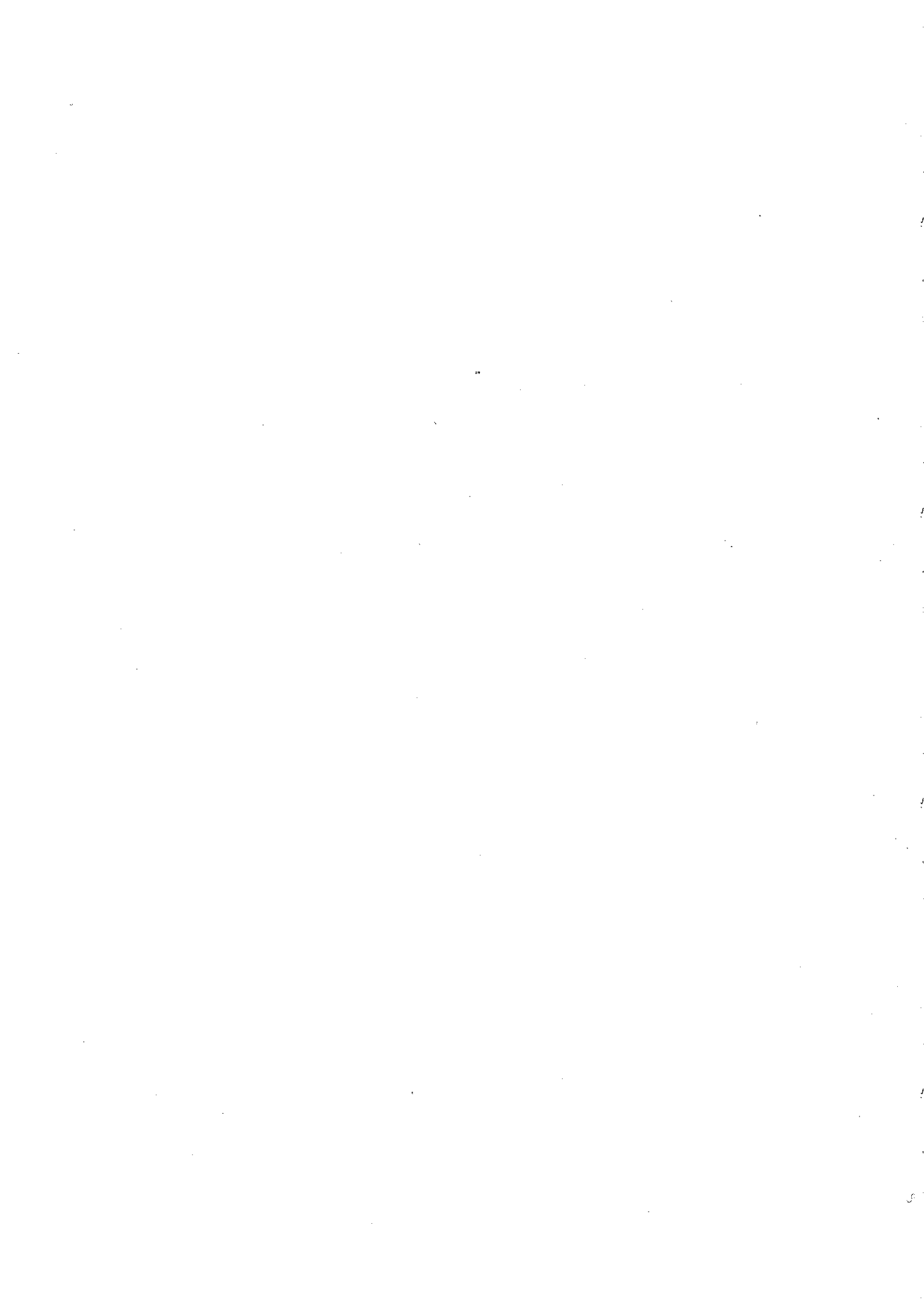
.....	7
-------	---

## 統 計 表

表 1	人口の推移 .....	9
表 2	自然動態の推移 .....	10
表 3	社会動態の推移 .....	11
表 4	市町村別自然動態・社会動態 (総数) .....	12
表 4-2	市町村別自然動態・社会動態 (男) .....	13
表 4-3	市町村別自然動態・社会動態 (女) .....	14
表 5	市町村別人口の推移 .....	15
表 6	市町村別出生数の対前年比較表 .....	16
表 7	市町村別死亡数の対前年比較表 .....	18
表 8	市町村別県内転入者数の対前年比較表 .....	20
表 9	市町村別県内転出者数の対前年比較表 .....	22
表 10	市町村別県外転入者数の対前年比較表 .....	24
表 11	市町村別県外転出者数の対前年比較表 .....	26
表 12	市町村別県内移動者数 .....	28
表 13	県外転入転出者の地方・年齢別内訳 .....	31
表 14	市町村別従前の住所地別県外転入者数 .....	34
表 15	市町村別転出先別県外転出者数 .....	37
表 16	市町村別世帯の推移 .....	40
表 17	市町村別各種指標 .....	41

## 付 表

付-1	平成7年国勢調査市町村別人口および世帯数 .....	45
付-2	平成7年国勢調査都道府県別人口および世帯数 .....	46
付-3	県人口および世帯数の推移 .....	48



# 結 果 の 概 要

## 1. 県総人口

平成7年10月1日の総人口は 827,062人

福井県の総人口は平成7年10月1日現在で 827,062人となった。

自然増加の状態をみると、出生児数は終戦直後の昭和22年の25,287人をピークに減少し、ひのえうまの年に当たる昭和41年(9,062人)に急激に落ち込んだ。昭和40年代の後半には第2次ベビーブームを迎え昭和48年には13,472人に達したが、その後は減少を続け平成5年の出生児数は8,305人まで減少した。平成6年には8,639人となり、5年ぶりに前年より増加したが、平成7年には再び減少した。

一方、平成7年の死亡者数は6,709人で、前年より増加した。この1年間の自然増加数は1,732人となり、前年を下回った。

社会増加の状態をみると、県外からの転入者数は16,791人、県外への転出者数は16,110人となり、この1年間に681人の転入超過となり、昭和25年調査以来初めて社会増となった平成5年以降増加している。

人口密度をみると、1平方キロ当たり197人となっている。

また、福井県の総人口が全国総人口に占める割合は0.66%である。

図1 総人口の推移

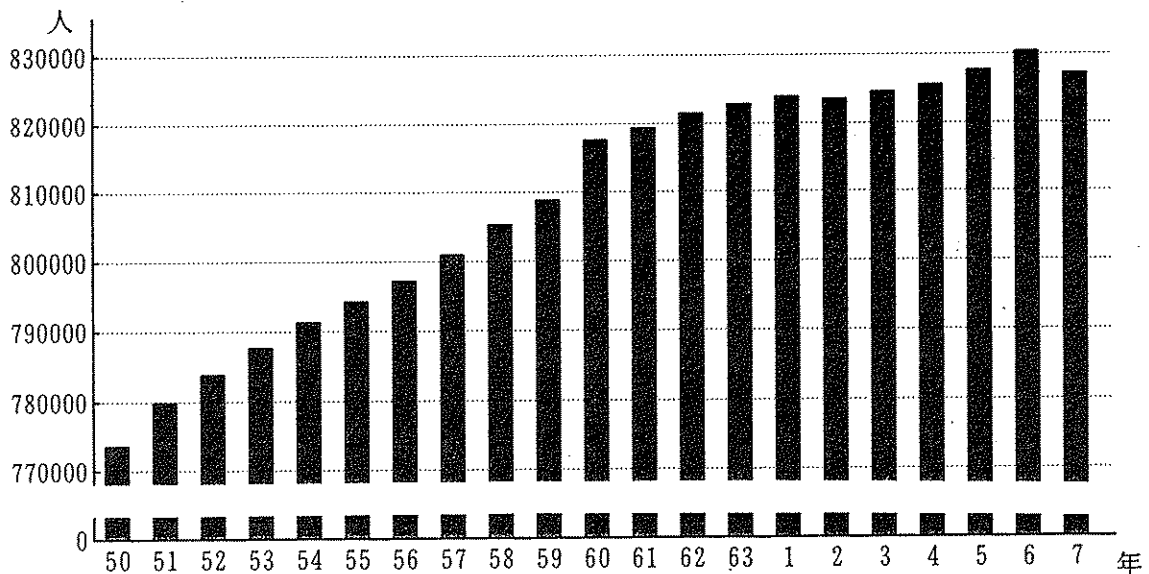


図2 自然増加数、社会増加数

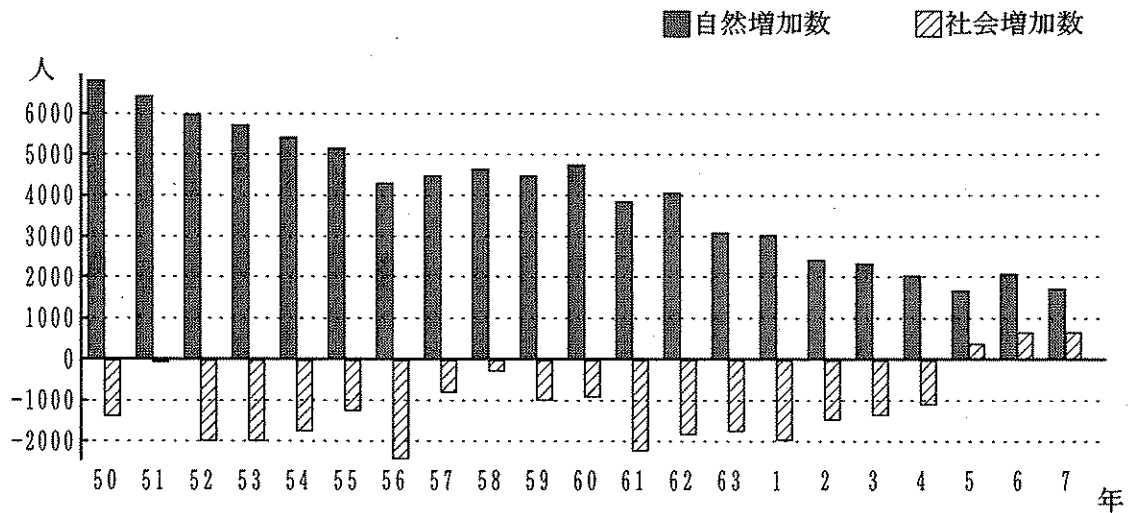


表 1 人口の推移

※ 印は国勢調査年 単位：人 %

区分	総人口	人口増加数	増加率	自然増加数	社会増加数	外国人数
※昭和50年	773,599	8,545	1.1	6,818	△ 1,383	4,630
51	779,880	6,281	0.8	6,424	△ 67	
52	783,901	4,021	0.5	5,989	△ 1,978	
53	787,589	3,688	0.5	5,724	△ 1,986	
54	791,288	3,699	0.5	5,427	△ 1,759	
※ 55	794,354	3,066	0.4	5,179	△ 1,244	4,780
56	797,231	2,877	0.4	4,309	△ 2,432	
57	800,911	3,680	0.5	4,487	△ 807	
58	805,277	4,366	0.5	4,654	△ 288	
59	808,774	3,497	0.4	4,491	△ 994	
※ 60	817,633	8,859	1.1	4,749	△ 910	4,948
61	819,281	1,648	0.2	3,863	△ 2,215	
62	821,521	2,240	0.3	4,066	△ 1,826	
63	822,856	1,335	0.2	3,093	△ 1,758	
平成元年	823,943	1,087	0.1	3,044	△ 1,957	
※ 2	823,585	△ 358	0.0	2,430	△ 1,453	5,257
3	824,581	996	0.1	2,355	△ 1,359	5,888
4	825,515	934	0.1	2,028	△ 1,094	6,588
5	827,560	2,045	0.2	1,673	372	7,379
6	830,317	2,757	0.3	2,086	671	7,848
※ 7	827,062	△ 3,255	△ 0.4	1,732	681	

(注) 国勢調査年の総人口は、調査時に県内に3ヵ月以上居住していた確定人口であり、前年推計人口に自然増加数および社会増加数を加減した数値とは一致しない。平成元年の数値には、昭和63年10月～昭和64年1月分の数値を含む。

図3 自然増加率、社会増加率、人口増加率

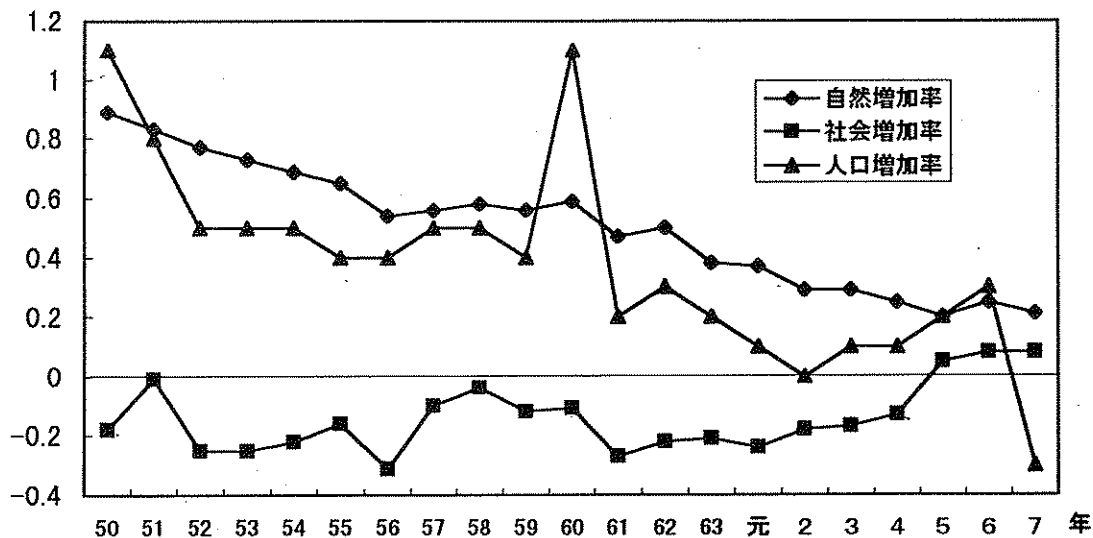


図4 月別社会増加

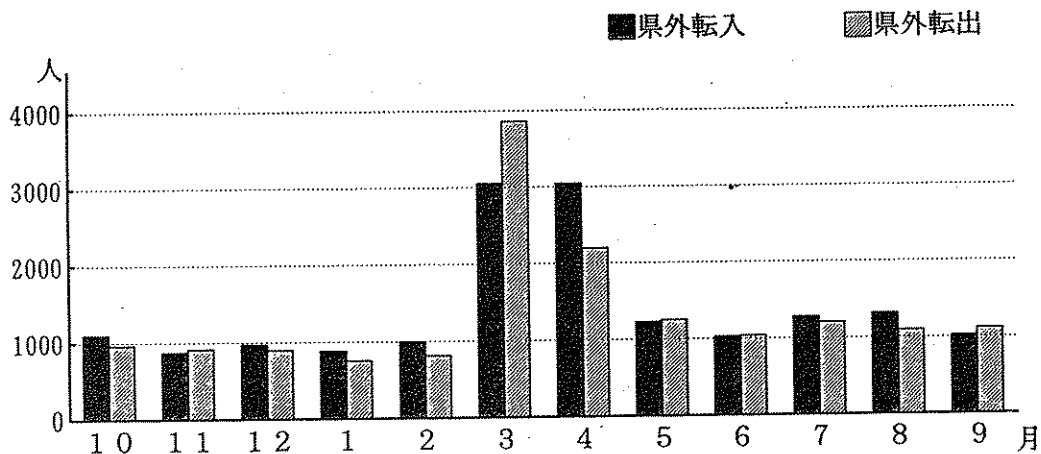


表 2 月別人口の推移

単位：人

区分	対前月 増減数	出生数	死亡数	県外 転入者数	県外 転出者数	県内 移動者数
平成6年10月	322	704	511	1,096	967	1,009
11	57	666	568	872	913	1,046
12	283	775	571	973	894	962
平成7年1月	136	744	737	883	754	691
2	196	628	613	993	812	622
3	Δ 776	690	657	3,053	3,862	2,186
4	916	608	541	3,052	2,203	1,493
5	135	693	534	1,223	1,247	1,029
6	196	714	508	1,029	1,039	911
7	255	685	503	1,277	1,204	963
8	559	814	474	1,316	1,097	816
9	134	720	492	1,024	1,118	789

## 2. 世帯数

総世帯数は 246,849世帯

総世帯数は 246,849世帯となった。世帯数は年々増加しており、近年は人口の増加数より世帯の増加数が多くなっている。

1世帯当たり人員をみると、平成7年は3.35人で、わずかではあるが年々減少しており、核家族化が進んでいる。

図5 世帯数の推移

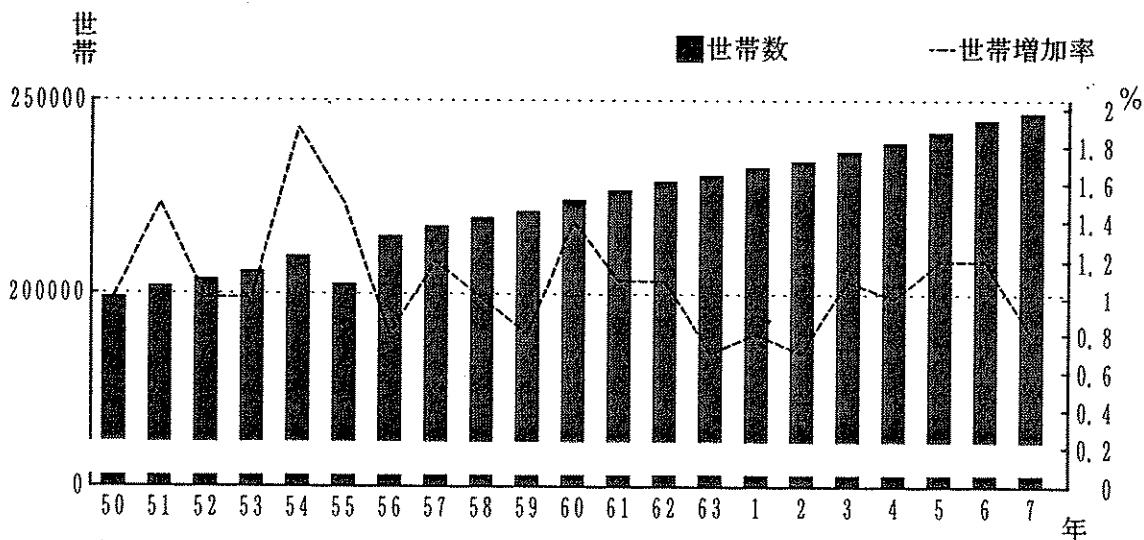


表 3 世帯の推移

単位：人 %

区分	世帯数	増加数	増加率	1世帯当たり人員
昭和50年	198,933	1,854	1.0	3.89
51	201,893	2,960	1.5	3.86
52	203,828	1,935	1.0	3.85
53	205,602	1,774	1.0	3.83
54	209,515	3,913	1.9	3.78
55	202,744	3,229	1.5	3.73
56	214,558	1,814	0.8	3.72
57	217,200	2,642	1.2	3.69
58	219,294	2,094	1.0	3.67
59	221,146	1,852	0.8	3.66
60	224,295	3,149	1.4	3.64
61	226,695	2,400	1.1	3.61
62	229,037	2,342	1.0	3.59
63	230,665	1,628	0.7	3.57
平成元年	232,532	1,867	0.8	3.54
2	234,192	1,660	0.7	3.52
3	236,662	2,470	1.1	3.48
4	238,960	2,298	1.0	3.45
5	241,865	2,905	1.2	3.42
6	244,821	2,956	1.2	3.39
7	246,849	2,028	0.8	3.35

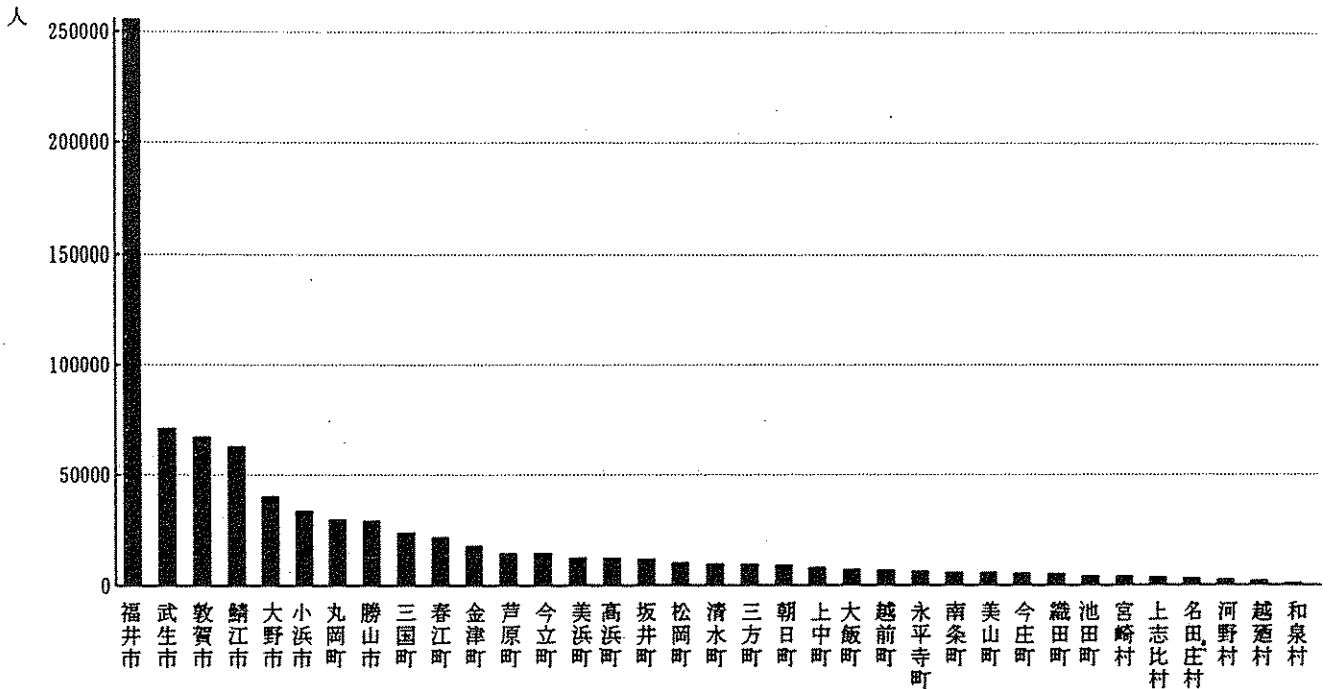
### 3. 市町村人口

#### (1) 人口 …………… 福井市の人口は県総人口の3割を占める

市町村人口は、福井市の255,601人が最も多く、県全体の30.9%を占め、ついで武生市の71,110人、敦賀市の67,210人、鯖江市の62,892人と続いており、郡部では丸岡町の29,660人が最も多く、ついで三国町の23,677人、春江町の21,805人と続いている。

市部、郡部の人口の構成比は、それぞれ67.7%、32.3%で、近年はほぼ同率で推移しており、市部への人口の集中が緩やかになっている。

図6 市町村の人口



#### (2) 人口密度 …………… 人口密度が最も高い春江町

1平方キロメートル当たりの人口密度は、春江町が893人で最も高く、ついで福井市の750人、鯖江市の742人となっている。最も低いのは和泉村の2人、ついで池田町の21人、名田庄村、今庄町が22人となっている。

(3) 自然増加 …………… 自然増加率は春江町が最高

自然増加率は、春江町(0.55%)が最も高く、ついで敦賀市(0.36%)、福井市(0.35%)となっている。

出生率は、春江町(1.26%)、高浜町(1.15%)、南条町(1.11%)の順で高く、和泉村(0.25%)、越廼村(0.58%)、美山町(0.71%)の順で低くなっている。

また、県の出生率1.02%を上回る市町村の数は、16市町村となった。

死亡率は、名田庄村(1.40%)、美山町(1.19%)、上中町(1.12%)の順で高く、敦賀市(0.66%)、清水町(0.68%)、宮崎村(0.69%)の順で低くなっている。

(4) 社会増加 …………… 社会増加率の最高は朝日町

社会増加率は、朝日町(3.17%)が最も高く、ついで松岡町(1.66%)、春江町(1.47%)となっている。

なお、市町村で転入が転出より多いところは、18市町村で、17市町村は転出が転入より多い。

また、市町村間の移動数は12,517人で、昭和47年の14,462人をピークに年々減少傾向を示していたが、近年はほぼ一定で推移している。



## 用 語 の 解 説

(1) 出生児数、死亡者数、転入者数、転出者数

日本人、外国人ともに市町村からの「人口統計調査報告」による。

(2) 自然増加……………「期間中の出生者数」－「期間中の死亡者数」

(3) 社会増加……………「期間中の県外からの転入者数」－「期間中の県外への転出者数」

市町村人口の場合は

「期間中の市町村間転入者数」－「期間中の市町村間転出者数」を用いる。

ただし、期間中とは、平成6年10月1日から平成7年9月30日までをいう。

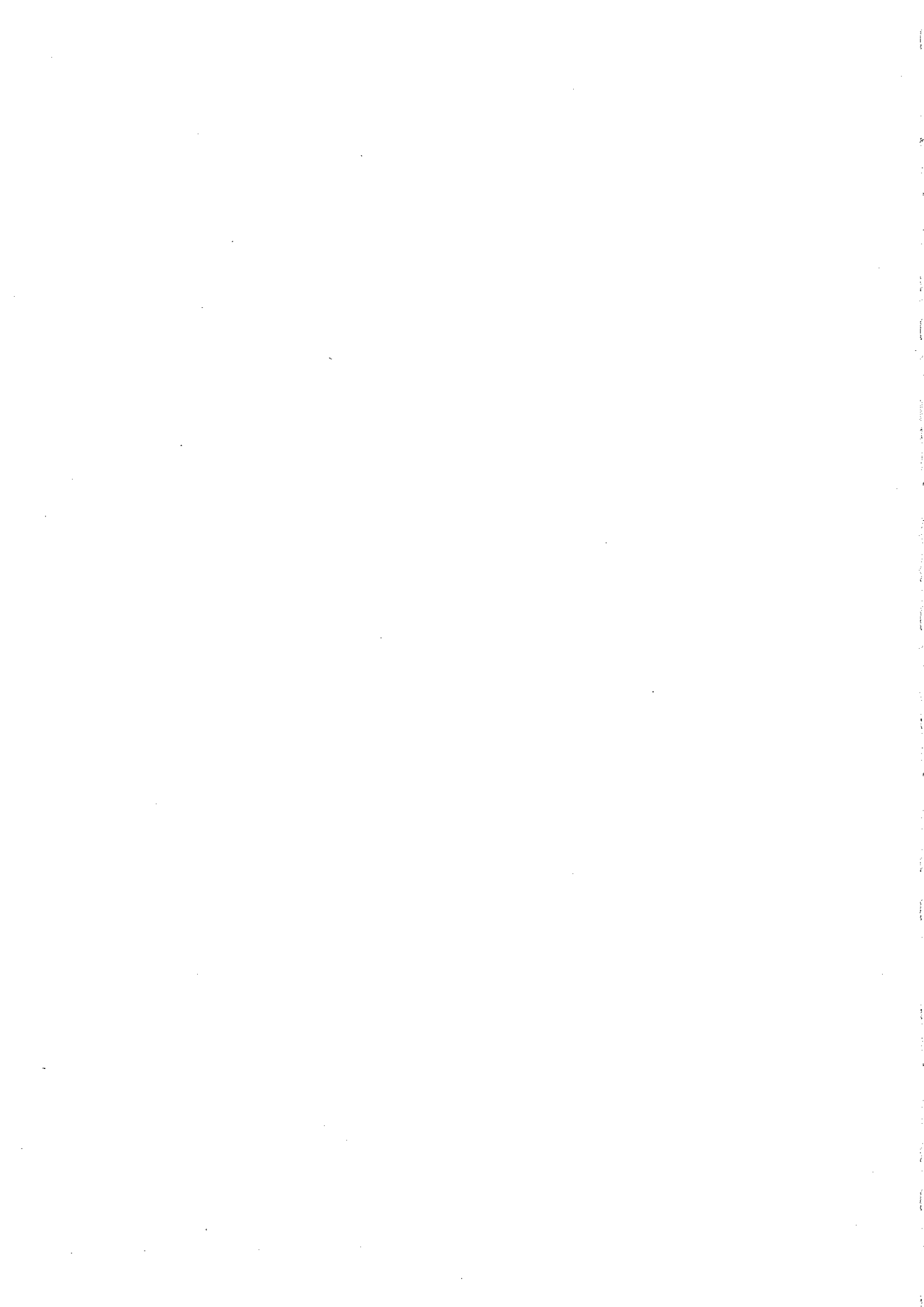
$$(4) \text{ 人口増加率} = \frac{\text{人 口 増 加 数}}{\text{平成6年10月1日人口}} \times 100$$

$$(5) \text{ 自然増加率} = \frac{\text{自 然 増 加 数}}{\text{平成6年10月1日人口}} \times 100$$

$$(6) \text{ 社会増加率} = \frac{\text{社 会 増 加 数}}{\text{平成6年10月1日人口}} \times 100$$

(7) 県外移動で用いる地方別の都道府県別内訳は次のとおりである。

北海道地方……………	北海道					
東北地方……………	青森県	岩手県	宮城県	秋田県	山形県	福島県
関東地方……………	茨城県	栃木県	群馬県	埼玉県	千葉県	東京都 神奈川県
中部地方……………	新潟県	富山県	石川県	山梨県	長野県	岐阜県 静岡県
	愛知県	三重県				
近畿地方……………	滋賀県	京都府	大阪府	兵庫県	奈良県	和歌山県
中国地方……………	鳥取県	島根県	岡山県	広島県	山口県	
四国地方……………	徳島県	香川県	愛媛県	高知県		
九州地方……………	福岡県	佐賀県	長崎県	熊本県	大分県	宮崎県 鹿児島県
	沖縄県					



統 計 表



表 1 人 口 の 推 移

	人 口			人 口 増 加 数			人 口 増 加 率			人口密度 人/㎞ <sup>2</sup>
	総 数	男	女	総 数	男	女	総数	男	女	
	人	人	人	人	人	人	%	%	%	人
昭和 ※50	773,599	373,416	400,183	8,545	4,975	3,570	1.1	1.4	0.9	184
51	779,880	376,899	402,981	6,281	3,483	2,798	0.8	1.0	0.7	186
52	783,901	379,049	404,852	4,021	2,150	1,871	0.5	0.6	0.5	187
53	787,589	381,007	406,582	3,688	1,958	1,730	0.5	0.5	0.4	188
54	791,288	382,853	408,435	3,699	1,846	1,853	0.5	0.5	0.5	188
※55	794,354	384,269	410,085	3,066	1,416	1,650	0.4	0.4	0.4	189
56	797,231	385,630	411,601	2,877	1,361	1,516	0.4	0.4	0.4	190
57	800,911	387,441	413,470	3,680	1,811	1,869	0.5	0.5	0.5	191
58	805,277	389,489	415,788	4,366	2,048	2,318	0.5	0.5	0.6	192
59	808,774	319,156	417,618	3,497	1,667	1,830	0.4	0.4	0.4	192
※60	817,633	397,115	420,518	8,859	5,959	2,900	1.1	1.5	0.7	195
61	819,281	397,878	421,403	1,648	763	885	0.2	0.2	0.2	195
62	821,521	398,824	422,697	2,240	946	1,294	0.3	0.2	0.3	196
63	822,856	399,192	423,664	1,335	368	967	0.2	0.1	0.2	196
平成元	823,943	399,542	424,401	1,087	350	737	0.1	0.1	0.2	197
※2	823,585	400,391	423,194	Δ358	849	Δ1,207	0.0	0.2	Δ0.3	197
3	824,581	400,707	423,874	996	316	680	0.1	0.1	0.2	197
4	825,515	401,214	424,301	934	507	427	0.1	0.1	0.1	197
5	827,560	402,274	425,286	2,045	1,060	985	0.2	0.3	0.2	198
6	830,317	403,808	426,509	2,757	1,534	1,223	0.3	0.4	0.3	198
※7	827,062	401,902	425,160	Δ3,255	Δ1,906	Δ1,349	Δ0.4	Δ0.5	Δ0.3	197

※印は国勢調査実施年

表 2 自然動態の推移

	自然増加数			出生数			死亡数			自然増加率	出生率	死亡率
	総数	男	女	総数	男	女	総数	男	女			
昭和	人	人	人	人	人	人	人	人	人	%	%	%
50	6,818	3,374	3,444	12,836	6,503	6,333	6,018	3,129	2,889	0.89	1.68	0.79
51	6,424	3,190	3,234	12,253	6,285	5,968	5,829	3,095	2,734	0.83	1.58	0.75
52	5,989	3,013	2,976	11,809	6,017	5,792	5,820	3,004	2,816	0.77	1.51	0.75
53	5,724	2,926	2,798	11,385	5,866	5,519	5,661	2,940	2,721	0.73	1.45	0.72
54	5,427	2,683	2,744	10,971	5,589	5,382	5,544	2,906	2,638	0.69	1.39	0.70
55	5,179	2,557	2,622	10,971	5,619	5,352	5,792	3,062	2,730	0.65	1.39	0.73
56	4,309	2,211	2,098	10,199	5,224	4,975	5,890	3,013	2,877	0.54	1.28	0.74
57	4,487	2,152	2,335	10,098	5,120	4,978	5,611	2,968	2,643	0.56	1.26	0.70
58	4,654	2,251	2,403	10,399	5,325	5,074	5,745	3,074	2,671	0.58	1.29	0.71
59	4,491	2,242	2,249	10,345	5,311	5,034	5,854	3,069	2,785	0.56	1.28	0.72
60	4,749	2,398	2,351	11,103	5,709	5,394	6,354	3,311	3,043	0.59	1.37	0.79
61	3,863	1,921	1,942	9,739	5,061	4,678	5,876	3,140	2,736	0.47	1.19	0.72
62	4,066	1,946	2,120	9,753	4,946	4,807	5,687	3,000	2,687	0.50	1.19	0.69
63	3,093	1,480	1,613	9,215	4,727	4,488	6,122	3,247	2,875	0.38	1.12	0.74
平成元	3,044	1,502	1,542	9,246	4,767	4,479	6,202	3,265	2,937	0.37	1.12	0.75
2	2,430	1,198	1,232	8,675	4,402	4,273	6,245	3,204	3,041	0.29	1.05	0.76
3	2,355	1,136	1,219	8,644	4,442	4,202	6,289	3,306	2,983	0.29	1.05	0.76
4	2,028	982	1,046	8,422	4,440	3,982	6,394	3,458	2,936	0.25	1.02	0.78
5	1,673	760	913	8,305	4,293	4,012	6,632	3,533	3,099	0.20	1.01	0.80
6	2,086	990	1,096	8,639	4,421	4,218	6,553	3,431	3,122	0.25	1.04	0.79
7	1,732	911	821	8,441	4,422	4,019	6,709	3,511	3,198	0.21	1.02	0.81

表 3 社 会 動 態 の 推 移

	県外転入超過数	県外転入者数	県外転出者数	社会増加率	県内移動数
昭和	人	人	人	%	人
50	△ 1,383	16,594	17,977	△ 0.18	13,955
51	△ 67	17,340	17,407	△ 0.01	12,450
52	△ 1,978	16,532	18,510	△ 0.25	12,567
53	△ 1,986	15,735	17,721	△ 0.25	12,660
54	△ 1,759	15,361	17,120	△ 0.22	12,993
55	△ 1,244	15,496	16,740	△ 0.16	12,815
56	△ 2,432	14,414	16,846	△ 0.31	12,899
57	△ 807	15,798	16,605	△ 0.10	11,923
58	△ 288	16,273	16,561	△ 0.04	11,667
59	△ 994	15,088	16,082	△ 0.12	11,205
60	△ 910	16,058	16,968	△ 0.11	12,062
61	△ 2,215	14,350	16,565	△ 0.27	10,730
62	△ 1,826	14,521	16,347	△ 0.22	10,928
63	△ 1,758	14,308	16,066	△ 0.21	10,811
平成元	△ 1,957	14,476	16,433	△ 0.24	11,059
2	△ 1,453	15,149	16,602	△ 0.18	11,192
3	△ 1,359	15,727	17,086	△ 0.17	10,678
4	△ 1,094	16,085	17,179	△ 0.13	10,782
5	372	16,867	16,495	0.05	11,535
6	671	16,644	15,973	0.08	11,927
7	681	16,791	16,110	0.08	12,517

表4 市町村別自然動態・社会動態（総数）

	自然動態		自然増 (△は減)	社会動態(転入)			社会動態(転出)			社会増 (△は減)	年間増減 (△は減)
	出生	死亡		県内	県外	総数	県内	県外	総数		
福井市	2,681	1,789	892	2,888	6,394	9,282	3,705	6,292	9,997	△ 715	177
敦賀市	701	453	248	695	1,979	2,674	625	1,925	2,550	124	372
武生市	747	551	196	1,019	1,650	2,669	955	1,437	2,392	277	473
小浜市	370	368	2	396	880	1,276	428	912	1,340	△ 64	△ 62
大野市	361	400	△ 39	366	517	883	469	511	980	△ 97	△ 136
勝山市	263	255	8	245	323	568	363	338	701	△ 133	△ 125
鯖江市	632	437	195	1,130	807	1,937	1,072	805	1,877	60	255
市計	5,755	4,253	1,502	6,739	12,550	19,289	7,617	12,220	19,837	△ 548	954
美山町	41	69	△ 28	102	34	136	103	37	140	△ 4	△ 32
松岡町	104	74	30	309	248	557	227	170	397	160	190
永平寺町	56	53	3	120	69	189	80	76	156	33	36
上志比村	39	37	2	71	38	109	53	36	89	20	22
和泉村	2	6	△ 4	8	22	30	14	17	31	△ 1	△ 5
三国町	241	241	0	475	368	843	354	380	734	109	109
芦原町	142	149	△ 7	237	425	662	272	313	585	77	70
金津町	174	159	15	376	253	629	292	215	507	122	137
丸岡町	309	248	61	668	510	1,178	594	407	1,001	177	238
春江町	271	152	119	778	277	1,055	459	281	740	315	434
坂井町	105	99	6	329	112	441	157	118	275	166	172
今立町	157	133	24	168	121	289	314	122	436	△ 147	△ 123
池田町	34	42	△ 8	64	35	99	81	38	119	△ 20	△ 28
南条町	64	60	4	127	77	204	94	83	177	27	31
今庄町	55	54	1	78	52	130	91	54	145	△ 15	△ 14
河野村	19	28	△ 9	36	22	58	71	21	92	△ 34	△ 43
朝日町	92	74	18	451	92	543	156	102	258	285	303
宮崎村	39	28	11	108	39	147	104	51	155	△ 8	3
越前町	60	73	△ 13	110	62	172	140	60	200	△ 28	△ 41
越廼村	12	21	△ 9	33	18	51	56	15	71	△ 20	△ 29
織田町	45	49	△ 4	99	54	153	110	52	162	△ 9	△ 13
清水町	82	67	15	253	70	323	215	83	298	25	40
三方町	95	99	△ 4	127	116	243	151	100	251	△ 8	△ 12
美浜町	113	123	△ 10	191	230	421	224	260	484	△ 63	△ 73
上中町	86	90	△ 4	168	175	343	106	125	231	112	108
名田庄村	29	43	△ 14	59	47	106	51	33	84	22	8
高浜町	144	112	32	111	501	612	218	479	697	△ 85	△ 53
大飯町	76	73	3	122	174	296	113	162	275	21	24
町村計	2,686	2,456	230	5,778	4,241	10,019	4,900	3,890	8,790	1,229	1,459
県計	8,441	6,709	1,732	12,517	16,791	29,308	12,517	16,110	28,627	681	2,413



表 4-2 市町村別自然動態・社会動態（男）

	自然動態		自然増 (△は減)	社会動態(転入)			社会動態(転出)			社会増 (△は減)	年間増減 (△は減)
	出生	死亡		県内	県外	総数	県内	県外	総数		
福井市	1,432	941	491	1,332	3,886	5,218	1,739	3,767	5,506	△ 288	203
敦賀市	385	241	144	379	1,143	1,522	311	1,102	1,413	109	253
武生市	360	290	70	450	992	1,442	425	832	1,257	185	255
小浜市	192	189	3	198	438	636	209	422	631	5	8
大野市	186	197	△ 11	171	287	458	220	284	504	△ 46	△ 57
勝山市	142	141	1	100	151	251	160	157	317	△ 66	△ 65
鯖江市	319	233	86	510	471	981	478	454	932	49	135
市計	3,016	2,232	784	3,140	7,368	10,508	3,542	7,018	10,560	△ 52	732
美山町	23	29	△ 6	44	24	68	38	31	69	△ 1	△ 7
松岡町	64	38	26	151	144	295	97	95	192	103	129
永平寺町	30	31	△ 1	46	42	88	30	45	75	13	12
上志比村	23	22	1	25	25	50	16	23	39	11	12
和泉村	1	5	△ 4	3	15	18	7	10	17	1	△ 3
三国町	118	119	△ 1	232	201	433	169	197	366	67	66
芦原町	76	73	3	102	170	272	121	132	253	19	22
金津町	94	81	13	168	136	304	136	112	248	56	69
丸岡町	151	139	12	301	290	591	280	228	508	83	95
春江町	135	72	63	365	154	519	208	147	355	164	227
坂井町	58	59	△ 1	152	61	213	60	65	125	88	87
今立町	88	77	11	73	63	136	127	59	186	△ 50	△ 39
池田町	17	17	0	27	18	45	37	20	57	△ 12	△ 12
南条町	38	27	11	50	39	89	40	49	89	0	11
今庄町	29	26	3	32	37	69	35	30	65	4	7
河野村	12	15	△ 3	17	11	28	30	9	39	△ 11	△ 14
朝日町	46	37	9	226	48	274	69	50	119	155	164
宮崎村	24	18	6	53	26	79	45	32	77	2	8
越前町	31	37	△ 6	40	33	73	62	32	94	△ 21	△ 27
越廼村	6	10	△ 4	14	11	25	28	7	35	△ 10	△ 14
織田町	21	27	△ 6	36	33	69	58	28	86	△ 17	△ 23
清水町	46	36	10	99	37	136	86	52	138	△ 2	8
三方町	48	41	7	53	63	116	67	54	121	△ 5	2
美浜町	46	62	△ 16	74	135	209	111	143	254	△ 45	△ 61
上中町	46	52	△ 6	73	85	158	52	69	121	37	31
名田庄村	21	29	△ 8	21	28	49	19	16	35	14	6
高浜町	73	62	11	63	247	310	113	233	346	△ 36	△ 25
大飯町	41	38	3	60	92	152	57	80	137	15	18
町村計	1,406	1,279	127	2,600	2,268	4,868	2,198	2,048	4,246	622	749
県計	4,422	3,511	911	5,740	9,636	15,376	5,740	9,066	14,806	570	1,481

表 4-3 市町村別自然動態・社会動態（女）

	自然動態		自然増 (△は減)	社会動態(転入)			社会動態(転出)			社会増 (△は減)	年間増減 (△は減)
	出生	死亡		県内	県外	総数	県内	県外	総数		
福井市	1,249	848	401	1,556	2,508	4,064	1,966	2,525	4,491	△ 427	△ 26
敦賀市	316	212	104	316	836	1,152	314	823	1,137	15	119
武生市	387	261	126	569	658	1,227	530	605	1,135	92	218
小浜市	178	179	△ 1	198	442	640	219	490	709	△ 69	△ 70
大野市	175	203	△ 28	195	230	425	249	227	476	△ 51	△ 79
勝山市	121	114	7	145	172	317	203	181	384	△ 67	△ 60
鯖江市	313	204	109	620	336	956	594	351	945	11	120
市計	2,739	2,021	718	3,599	5,182	8,781	4,075	5,202	9,277	△ 496	222
美山町	18	40	△ 22	58	10	68	65	6	71	△ 3	△ 25
松岡町	40	36	4	158	104	262	130	75	205	57	61
永平寺町	26	22	4	74	27	101	50	31	81	20	24
上志比村	16	15	1	46	13	59	37	13	50	9	10
和泉村	1	1	0	5	7	12	7	7	14	△ 2	△ 2
三国町	123	122	1	243	167	410	185	183	368	42	43
芦原町	66	76	△ 10	135	255	390	151	181	332	58	48
金津町	80	78	2	208	117	325	156	103	259	66	68
丸岡町	158	109	49	367	220	587	314	179	493	94	143
春江町	136	80	56	413	123	536	251	134	385	151	207
坂井町	47	40	7	177	51	228	97	53	150	78	85
今立町	69	56	13	95	58	153	187	63	250	△ 97	△ 84
池田町	17	25	△ 8	37	17	54	44	18	62	△ 8	△ 16
南条町	26	33	△ 7	77	38	115	54	34	88	27	20
今庄町	26	28	△ 2	46	15	61	56	24	80	△ 19	△ 21
河野村	7	13	△ 6	19	11	30	41	12	53	△ 23	△ 29
朝日町	46	37	9	225	44	269	87	52	139	130	139
宮崎村	15	10	5	55	13	68	59	19	78	△ 10	△ 5
越前町	29	36	△ 7	70	29	99	78	28	106	△ 7	△ 14
越廼村	6	11	△ 5	19	7	26	28	8	36	△ 10	△ 15
織田町	24	22	2	63	21	84	52	24	76	8	10
清水町	36	31	5	154	33	187	129	31	160	27	32
三方町	47	58	△ 11	74	53	127	84	46	130	△ 3	△ 14
美浜町	67	61	6	117	95	212	113	117	230	△ 18	△ 12
上中町	40	38	2	95	90	185	54	56	110	75	77
名田庄村	8	14	△ 6	38	19	57	32	17	49	8	2
高浜町	71	50	21	48	254	302	105	246	351	△ 49	△ 28
大飯町	35	35	0	62	82	144	56	82	138	6	6
町村計	1,280	1,177	103	3,178	1,973	5,151	2,702	1,842	4,544	607	710
県計	4,019	3,198	821	6,777	7,155	13,932	6,777	7,044	13,821	111	932

表 5 市町村別人口の推移

	人 口 の 推 移									
	昭和 6 1	6 2	6 3	平成 元	2	3	4	5	6	7
福井市	251,324	252,794	253,234	253,681	252,743	253,470	254,008	254,667	255,084	255,601
敦賀市	66,007	66,236	66,676	67,223	68,041	67,968	67,926	68,219	68,456	67,210
武生市	69,375	69,621	69,832	69,937	70,187	70,687	70,827	71,226	71,712	71,110
小浜市	34,029	34,054	33,992	34,050	33,774	33,669	33,498	33,539	33,762	33,496
大野市	41,702	41,614	41,490	41,375	40,991	40,808	40,669	40,613	40,523	40,247
勝山市	30,324	30,274	30,227	30,015	29,805	29,558	29,382	29,292	29,177	29,163
鯖江市	61,759	62,039	62,264	62,421	62,283	62,448	62,733	62,926	63,217	62,892
市計	554,520	556,632	557,715	558,702	557,824	558,608	559,043	560,482	561,931	559,719
美山町	6,069	6,051	5,996	5,986	5,957	5,903	5,857	5,806	5,782	5,699
松岡町	9,441	9,406	9,306	9,317	9,337	9,325	9,446	9,496	9,660	10,184
永平寺町	6,415	6,430	6,438	6,419	6,463	6,444	6,408	6,382	6,367	6,345
上志比村	3,653	3,631	3,618	3,610	3,587	3,596	3,569	3,615	3,665	3,654
和泉村	1,105	985	887	881	846	813	797	802	793	824
三国町	23,109	23,115	23,309	23,397	23,492	23,543	23,530	23,578	23,638	23,677
芦原町	14,200	14,155	14,191	14,145	14,120	14,313	14,469	14,414	14,547	14,570
金津町	17,544	17,514	17,597	17,645	17,623	17,699	17,723	17,771	17,823	17,862
丸岡町	27,400	27,684	27,877	28,274	28,434	28,571	28,867	29,202	29,638	29,660
春江町	19,441	19,586	19,825	20,061	20,058	20,325	20,692	21,073	21,467	21,805
坂井町	11,283	11,321	11,373	11,377	11,388	11,380	11,430	11,588	11,763	11,784
今立町	14,785	14,722	14,797	14,770	14,710	14,659	14,609	14,599	14,615	14,424
池田町	4,275	4,239	4,181	4,122	4,203	4,166	4,153	4,119	4,070	4,031
南条町	5,651	5,652	5,642	5,628	5,667	5,638	5,707	5,748	5,773	5,755
今庄町	5,679	5,638	5,593	5,534	5,563	5,508	5,463	5,412	5,376	5,417
河野村	2,591	2,569	2,583	2,558	2,574	2,579	2,553	2,524	2,500	2,446
朝日町	8,840	8,880	8,812	8,814	8,792	8,792	8,805	8,889	8,978	9,096
宮崎村	4,028	4,007	3,980	3,983	4,017	4,036	3,999	4,050	4,061	4,001
越前町	7,975	7,939	7,839	7,713	7,260	7,188	7,153	7,078	6,961	6,847
越廼村	2,250	2,238	2,229	2,178	2,181	2,165	2,126	2,091	2,060	2,008
織田町	5,220	5,275	5,279	5,319	5,379	5,397	5,359	5,322	5,257	5,214
清水町	10,368	10,310	10,241	10,144	10,030	9,963	9,899	9,869	9,847	9,659
三方町	9,842	9,831	9,795	9,802	9,817	9,811	9,754	9,757	9,733	9,490
美浜町	13,322	13,261	13,153	13,103	13,222	13,194	13,153	13,023	12,916	12,362
上中町	8,085	8,106	8,101	8,053	8,018	7,987	7,999	7,983	8,027	8,077
名田庄村	3,120	3,110	3,077	3,072	3,041	3,045	3,031	3,043	3,063	3,103
高浜町	12,316	12,347	12,468	12,383	12,425	12,468	12,499	12,501	12,543	12,201
大飯町	6,754	6,887	6,954	6,953	7,557	7,465	7,422	7,343	7,463	7,148
町村計	264,761	264,889	265,141	265,241	265,761	265,973	266,472	267,078	268,386	267,343
県計	819,281	821,521	822,856	823,943	823,585	824,581	825,515	827,560	830,317	827,062

表 6 市町村別出生数の対前年比較表

	出					生				
	昭和 6 1	6 2	6 3	平成 元	2	3	4	5	6	7
福井市	3,037	2,999	2,881	2,855	2,674	2,719	2,667	2,578	2,701	2,681
敦賀市	839	873	777	828	784	772	678	683	744	701
武生市	849	820	812	742	738	791	708	727	789	747
小浜市	378	376	387	379	344	354	341	336	369	370
大野市	502	490	436	438	396	373	385	376	367	361
勝山市	357	333	326	314	301	302	245	267	250	263
鯖江市	706	756	674	713	617	623	682	627	622	632
市計	6,668	6,647	6,293	6,269	5,854	5,934	5,706	5,594	5,842	5,755
美山町	55	69	54	69	48	57	37	47	55	41
松岡町	96	81	85	80	104	67	89	90	91	104
永平寺町	76	69	69	78	59	59	68	66	63	56
上志比村	37	31	31	23	38	31	32	41	38	39
和泉村	8	14	12	9	10	7	4	9	5	2
三国町	294	270	257	252	263	281	220	242	221	241
芦原町	174	124	141	146	124	131	127	126	143	142
金津町	200	208	177	208	162	182	172	173	184	174
丸岡町	366	369	358	358	350	300	331	314	358	309
春江町	216	247	229	235	218	203	233	234	252	271
坂井町	146	147	156	129	104	103	119	110	117	105
今立町	161	174	169	163	161	155	150	161	174	157
池田町	54	44	56	34	49	45	28	32	29	34
南条町	76	69	73	57	56	60	63	61	64	64
今庄町	53	56	46	55	50	48	45	54	44	55
河野村	36	29	28	18	25	35	27	19	21	19
朝日町	98	102	96	89	92	82	79	88	93	92
宮崎村	46	45	34	54	39	33	32	41	36	39
越前町	79	92	73	80	72	62	78	61	66	60
越廼村	20	17	24	17	19	17	15	14	9	12
織田町	63	72	59	68	54	47	44	54	41	45
清水町	136	123	109	113	106	101	98	97	89	82
三方町	97	106	99	105	95	92	109	79	94	95
美浜町	137	176	136	139	146	145	134	116	119	113
上中町	86	86	93	94	87	86	92	103	85	86
名田庄村	29	36	24	37	25	17	32	26	39	29
高浜町	132	155	152	173	176	177	169	167	176	144
大飯町	100	95	82	94	89	87	89	86	91	76
町村計	3,071	3,106	2,922	2,977	2,821	2,710	2,716	2,711	2,797	2,686
県計	9,739	9,753	9,215	9,246	8,675	8,644	8,422	8,305	8,639	8,441

	対 前 年 比 増 減									
	昭和 6 1	6 2	6 3	平成 元	2	3	4	5	6	7
福井市	△ 369	△ 38	△ 118	△ 26	△ 181	45	△ 52	△ 89	123	△ 20
敦賀市	△ 163	34	△ 96	51	△ 44	△ 12	△ 94	5	61	△ 43
武生市	△ 91	△ 29	△ 8	△ 70	△ 4	53	△ 83	19	62	△ 42
小浜市	△ 54	△ 2	11	△ 8	△ 35	10	△ 13	△ 5	33	1
大野市	△ 66	△ 12	△ 54	2	△ 42	△ 23	12	△ 9	△ 9	△ 6
勝山市	△ 44	△ 24	△ 7	△ 12	△ 13	1	△ 57	22	△ 17	13
鯖江市	△ 112	50	△ 82	39	△ 96	6	59	△ 55	△ 5	10
市計	△ 899	△ 21	△ 354	△ 24	△ 415	80	△ 228	△ 112	248	△ 87
美山町	△ 30	14	△ 15	15	△ 21	9	△ 20	10	8	△ 14
松岡町	△ 4	△ 15	4	△ 5	24	△ 37	22	1	1	13
永平寺町	△ 3	7	0	9	△ 19	0	9	△ 2	△ 3	△ 7
上志比村	△ 9	△ 6	0	△ 8	15	△ 7	1	9	△ 3	1
和泉村	0	6	△ 2	△ 3	1	△ 3	△ 3	5	△ 4	△ 3
三国町	△ 15	△ 24	△ 13	△ 5	11	18	△ 61	22	△ 21	20
芦原町	△ 5	△ 50	17	5	△ 22	7	△ 4	△ 1	17	△ 1
金津町	△ 45	8	△ 31	31	△ 46	20	△ 10	1	11	△ 10
丸岡町	△ 55	3	△ 11	0	△ 8	△ 50	31	△ 17	44	△ 49
春江町	△ 35	31	△ 18	6	△ 17	△ 15	30	1	18	19
坂井町	△ 1	1	9	△ 27	△ 25	△ 1	16	△ 9	7	△ 12
今立町	△ 16	13	△ 5	△ 6	△ 2	△ 6	△ 5	11	13	△ 17
池田町	△ 1	△ 10	12	△ 22	15	△ 4	△ 17	4	△ 3	5
南条町	△ 23	△ 7	4	△ 16	△ 1	4	3	△ 2	3	0
今庄町	△ 17	3	△ 10	9	△ 5	△ 2	△ 3	9	△ 10	11
河野村	△ 1	△ 7	△ 1	△ 10	7	10	△ 8	△ 8	2	△ 2
朝日町	△ 8	4	△ 6	△ 7	3	△ 10	△ 3	9	5	△ 1
宮崎村	2	△ 1	△ 11	20	△ 15	△ 6	△ 1	9	△ 5	3
越前町	△ 30	13	△ 19	7	△ 8	△ 10	16	△ 17	5	△ 6
越廼村	△ 9	△ 3	7	△ 7	2	△ 2	△ 2	△ 1	△ 5	3
織田町	△ 19	9	△ 13	9	△ 14	△ 7	△ 3	10	△ 13	4
清水町	△ 22	△ 13	△ 14	4	△ 7	△ 5	△ 3	△ 1	△ 8	△ 7
三方町	△ 14	9	△ 7	6	△ 10	△ 3	17	△ 30	15	1
美浜町	△ 43	39	△ 40	3	7	△ 1	△ 11	△ 18	3	△ 6
上中町	△ 7	0	7	1	△ 7	△ 1	6	11	△ 18	1
名田庄村	△ 12	7	△ 12	13	△ 12	△ 8	15	△ 6	13	△ 10
高浜町	△ 42	23	△ 3	21	3	1	△ 8	△ 2	9	△ 32
大飯町	△ 1	△ 5	△ 13	12	△ 5	△ 2	2	△ 3	5	△ 15
町村計	△ 465	35	△ 184	55	△ 156	△ 111	6	△ 5	86	△ 111
県計	△ 1,364	14	△ 538	31	△ 571	△ 31	△ 222	△ 117	334	△ 198

表 7 市町村別死亡数の対前年比較表

	死					亡				
	昭和 6 1	6 2	6 3	平成 元	2	3	4	5	6	7
福井市	1,536	1,506	1,670	1,670	1,702	1,713	1,734	1,773	1,837	1,789
敦賀市	403	372	402	460	451	464	441	511	502	453
武生市	470	454	470	513	546	482	521	554	512	551
小浜市	277	290	306	323	313	309	315	323	310	368
大野市	406	365	361	360	345	387	395	340	345	400
勝山市	219	234	255	239	269	247	269	252	258	255
鯖江市	400	380	418	391	414	390	430	441	424	437
市計	3,711	3,601	3,882	3,956	4,040	3,992	4,105	4,194	4,188	4,253
美山町	65	63	72	49	71	68	63	91	79	69
松岡町	73	68	90	79	60	86	66	102	74	74
永平寺町	53	49	43	57	55	53	59	57	58	53
上志比村	30	28	32	26	20	27	30	29	26	37
和泉村	10	7	14	7	9	7	11	9	14	6
三国町	186	184	175	180	177	215	191	202	247	241
芦原町	145	119	114	143	102	104	119	122	125	149
金津町	130	138	130	150	153	164	141	177	154	159
丸岡町	203	205	207	203	194	232	202	240	197	248
春江町	125	103	163	131	101	141	148	153	148	152
坂井町	82	74	82	98	103	96	95	102	89	99
今立町	101	122	103	100	117	105	110	133	115	133
池田町	43	36	57	41	46	55	58	47	38	42
南条町	85	53	60	83	67	65	55	66	64	60
今庄町	50	52	55	66	45	52	64	60	52	54
河野村	24	33	24	29	26	19	26	31	18	28
朝日町	69	73	101	99	75	87	90	91	99	74
宮崎村	37	36	29	36	35	26	37	36	34	28
越前町	79	80	83	77	82	88	73	71	89	73
越廼村	26	24	19	29	25	30	23	22	26	21
織田町	52	40	44	42	54	59	62	59	49	49
清水町	65	63	57	56	78	70	78	67	80	67
三方町	72	88	89	77	107	73	94	78	91	99
美浜町	103	121	125	111	115	113	103	122	123	123
上中町	79	71	92	94	104	95	82	79	89	90
名田庄村	29	24	35	19	28	30	37	34	29	43
高浜町	99	88	86	108	93	89	120	107	105	112
大飯町	50	44	59	56	63	48	52	51	53	73
町村計	2,165	2,086	2,240	2,246	2,205	2,297	2,289	2,438	2,365	2,456
県計	5,876	5,687	6,122	6,202	6,245	6,289	6,394	6,632	6,553	6,709

	対 前 年 比 増 減									
	昭和 6 1	6 2	6 3	平成 元	2	3	4	5	6	7
福井市	△ 112	△ 30	164	0	32	11	21	39	64	△ 48
敦賀市	△ 40	△ 31	30	58	△ 9	13	△ 23	70	△ 9	△ 49
武生市	△ 62	△ 16	16	43	33	△ 64	39	33	△ 42	39
小浜市	△ 65	13	16	17	△ 10	△ 4	6	8	△ 13	58
大野市	△ 21	△ 41	△ 4	△ 1	△ 15	42	8	△ 55	5	55
勝山市	△ 23	15	21	△ 16	30	△ 22	22	△ 17	6	△ 3
鯖江市	△ 22	△ 20	38	△ 27	23	△ 24	40	11	△ 17	13
市計	△ 345	△ 110	281	74	84	△ 48	113	89	△ 6	65
美山町	△ 9	△ 2	9	△ 23	22	△ 3	△ 5	28	△ 12	△ 10
松岡町	△ 18	△ 5	22	△ 11	△ 19	26	△ 20	36	△ 28	0
永平寺町	6	△ 4	△ 6	14	△ 2	△ 2	6	△ 2	1	△ 5
上志比村	7	△ 2	4	△ 6	△ 6	7	3	△ 1	△ 3	11
和泉村	△ 4	△ 3	7	△ 7	2	△ 2	4	△ 2	5	△ 8
三国町	11	△ 2	△ 9	5	△ 3	38	△ 24	11	45	△ 6
芦原町	34	△ 26	△ 5	29	△ 41	2	15	3	3	24
金津町	△ 18	8	△ 8	20	3	11	△ 23	36	△ 23	5
丸岡町	△ 6	2	2	△ 4	△ 9	38	△ 30	38	△ 43	51
春江町	△ 9	△ 22	60	△ 32	△ 30	40	7	5	△ 5	4
坂井町	△ 4	△ 8	8	16	5	△ 7	△ 1	7	△ 13	10
今立町	△ 27	21	△ 19	△ 3	17	△ 12	5	23	△ 18	18
池田町	△ 3	△ 7	21	△ 16	5	9	3	△ 11	△ 9	4
南条町	6	△ 32	7	23	△ 16	△ 2	△ 10	11	△ 2	△ 4
今庄町	△ 3	2	3	11	△ 21	7	12	△ 4	△ 8	2
河野村	△ 3	9	△ 9	5	△ 3	△ 7	7	5	△ 13	10
朝日町	△ 24	4	28	△ 2	△ 24	12	3	1	8	△ 25
宮崎村	2	△ 1	△ 7	7	△ 1	△ 9	11	△ 1	△ 2	△ 6
越前町	△ 16	1	3	△ 6	5	6	△ 15	△ 2	18	△ 16
越廼村	1	△ 2	△ 5	10	△ 4	5	△ 7	△ 1	4	△ 5
織田町	4	△ 12	4	△ 2	12	5	3	△ 3	△ 10	0
清水町	△ 16	△ 2	△ 6	△ 1	22	△ 8	8	△ 11	13	△ 13
三方町	△ 10	16	1	△ 12	30	△ 34	21	△ 16	13	8
美浜町	△ 27	18	4	△ 14	4	△ 2	△ 10	19	1	0
上中町	△ 5	△ 8	21	2	10	△ 9	△ 13	△ 3	10	1
名田庄村	△ 10	△ 5	11	△ 16	9	2	7	△ 3	△ 5	14
高浜町	14	△ 11	△ 2	22	△ 15	△ 4	31	△ 13	△ 2	7
大飯町	△ 6	△ 6	15	△ 3	7	△ 15	4	△ 1	2	20
町村計	△ 133	△ 79	154	6	△ 41	92	△ 8	149	△ 73	91
県計	△ 478	△ 189	435	80	43	44	105	238	△ 79	156

表 8 市町村別県内転入者数の対前年比較表

	県内転入									
	昭和 61	62	63	平成 元	2	3	4	5	6	7
福井市	3,010	3,060	3,085	3,062	3,025	2,893	2,855	2,862	2,784	2,888
敦賀市	744	739	703	725	703	697	647	741	684	695
武生市	749	805	811	817	850	840	820	925	995	1,019
小浜市	392	398	324	443	401	411	356	441	412	396
大野市	373	395	394	354	326	363	339	309	322	366
勝山市	282	296	287	253	229	193	219	265	247	245
鯖江市	903	910	943	862	862	952	893	918	1,050	1,130
市計	6,453	6,603	6,547	6,516	6,396	6,349	6,129	6,461	6,494	6,739
美山町	102	108	96	65	87	67	98	94	84	102
松岡町	183	181	121	226	300	196	237	253	295	309
永平寺町	76	88	63	72	86	74	61	67	94	120
上志比村	43	33	29	57	31	58	22	77	111	71
和泉村	30	21	14	20	25	11	13	12	19	8
三国町	316	321	318	414	411	340	349	399	405	475
芦原町	191	188	268	250	211	265	274	244	297	237
金津町	215	263	291	330	317	307	247	298	307	376
丸岡町	620	718	575	698	576	598	671	811	796	668
春江町	515	451	618	595	595	633	666	685	736	778
坂井町	162	155	159	166	227	125	202	316	325	329
今立町	152	155	190	147	180	170	184	208	203	168
池田町	71	82	59	73	66	63	79	51	49	64
南条町	119	84	89	107	93	97	143	131	118	127
今庄町	59	74	75	71	80	70	69	68	73	78
河野村	44	44	49	25	46	21	30	34	37	36
朝日町	167	170	149	173	173	162	165	247	241	451
宮崎村	54	48	47	41	49	58	44	110	75	108
越前町	88	100	94	70	75	79	86	75	71	110
越廼村	39	38	35	34	31	31	29	20	20	33
織田町	94	103	63	89	99	113	70	67	68	99
清水町	207	182	153	170	151	142	181	165	182	253
三方町	102	149	123	141	103	134	94	124	115	127
美浜町	223	191	157	175	153	158	225	184	160	191
上中町	116	122	115	99	129	99	148	87	169	168
名田庄村	35	36	45	35	43	50	33	44	55	59
高浜町	125	116	130	125	180	134	148	121	151	111
大飯町	129	104	139	75	279	74	85	82	177	122
町村計	4,277	4,325	4,264	4,543	4,796	4,329	4,653	5,074	5,433	5,778
県計	10,730	10,928	10,811	11,059	11,192	10,678	10,782	11,535	11,927	12,517



	対 前 年 比 増 減									
	昭和 6 1	6 2	6 3	平成 元	2	3	4	5	6	7
福井市	△ 547	50	25	△ 23	△ 37	△ 132	△ 38	7	△ 78	104
敦賀市	31	△ 5	△ 36	22	△ 22	△ 6	△ 50	94	△ 57	11
武生市	△ 131	56	6	6	33	△ 10	△ 20	105	70	24
小浜市	13	6	△ 74	119	△ 42	10	△ 55	85	△ 29	△ 16
大野市	△ 71	22	△ 1	△ 40	△ 28	37	△ 24	△ 30	13	44
勝山市	△ 8	14	△ 9	△ 34	△ 24	△ 36	26	46	△ 18	△ 2
鯖江市	△ 50	7	33	△ 81	0	90	△ 59	25	132	80
市計	△ 763	150	△ 56	△ 31	△ 120	△ 47	△ 220	332	33	245
美山町	△ 18	6	△ 12	△ 31	22	△ 20	31	△ 4	△ 10	18
松岡町	△ 11	△ 2	△ 60	105	74	△ 104	41	16	42	14
永平寺町	△ 23	12	△ 25	9	14	△ 12	△ 13	6	27	26
上志比村	△ 8	△ 10	△ 4	28	△ 26	27	△ 36	55	34	△ 40
和泉村	△ 3	△ 9	△ 7	6	5	△ 14	2	△ 1	7	△ 11
三国町	△ 80	5	△ 3	96	△ 3	△ 71	9	50	6	70
芦原町	△ 95	△ 3	80	△ 18	△ 39	54	9	△ 30	53	△ 60
金津町	△ 59	48	28	39	△ 13	△ 10	△ 60	51	9	69
丸岡町	△ 118	98	△ 143	123	△ 122	22	73	140	△ 15	△ 128
春江町	△ 74	△ 64	167	△ 23	0	38	33	19	51	42
坂井町	△ 30	△ 7	4	7	61	△ 102	77	114	9	4
今立町	△ 57	3	35	△ 43	33	△ 10	14	24	△ 5	△ 35
池田町	△ 12	11	△ 23	14	△ 7	△ 3	16	△ 28	△ 2	15
南条町	10	△ 35	5	1 8	△ 14	4	46	△ 12	△ 13	9
今庄町	△ 9	15	1	△ 4	9	△ 10	△ 1	△ 1	5	5
河野村	7	0	5	△ 24	21	△ 25	9	4	3	△ 1
朝日町	35	3	△ 21	24	0	△ 11	3	82	△ 6	210
宮崎村	△ 8	△ 6	△ 1	△ 6	8	9	△ 14	66	△ 35	33
越前町	△ 13	12	△ 6	△ 24	5	4	7	△ 11	△ 4	39
越廼村	△ 8	△ 1	△ 3	△ 1	△ 3	0	△ 2	△ 9	0	13
織田町	9	9	△ 40	26	10	14	△ 43	△ 3	1	31
清水町	△ 32	△ 25	△ 29	17	△ 19	△ 9	39	△ 16	17	71
三方町	△ 43	47	△ 26	18	△ 38	31	△ 40	30	△ 9	12
美浜町	29	△ 32	△ 34	18	△ 22	5	67	△ 41	△ 24	31
上中町	△ 2	6	△ 7	△ 16	30	△ 30	49	△ 61	82	△ 1
名田庄村	7	1	9	△ 10	8	7	△ 17	11	11	4
高浜町	24	△ 9	14	△ 5	55	△ 46	14	△ 27	30	△ 40
大飯町	13	△ 25	35	△ 64	204	△ 205	11	△ 3	95	△ 55
町村計	△ 569	48	△ 61	279	253	△ 467	324	421	359	345
県計	△ 1,332	198	△ 117	248	133	△ 514	104	753	392	590

表 9 市町村別県内転出者数の対前年比較表

	県内転出									
	昭和 6 1	6 2	6 3	平成 元	2	3	4	5	6	7
福井市	2,697	2,691	2,799	2,849	3,035	2,708	2,938	3,211	3,460	3,705
敦賀市	667	667	658	637	589	665	617	633	641	625
武生市	830	818	845	785	749	831	819	865	872	955
小浜市	379	403	338	353	378	381	414	348	413	428
大野市	466	509	489	464	444	403	439	423	427	469
勝山市	351	372	311	367	320	396	342	354	339	363
鯖江市	774	802	799	916	833	922	804	916	918	1,072
市計	6,164	6,262	6,239	6,371	6,348	6,306	6,373	6,750	7,070	7,617
美山町	138	114	123	105	119	107	112	115	82	103
松岡町	214	225	214	199	191	193	220	226	215	227
永平寺町	87	89	77	89	113	95	110	100	107	80
上志比村	60	47	43	58	57	45	41	37	58	53
和泉村	71	90	65	36	29	31	25	12	21	14
三国町	314	327	360	317	317	369	320	365	368	354
芦原町	215	263	258	312	245	211	253	303	256	272
金津町	283	272	242	319	236	234	214	274	281	292
丸岡町	415	525	482	454	543	529	506	512	559	594
春江町	456	398	407	431	468	413	429	420	428	459
坂井町	178	150	163	174	144	153	154	162	185	157
今立町	190	241	190	205	215	244	211	233	246	314
池田町	121	110	109	123	122	82	78	93	98	81
南条町	61	78	116	79	83	92	85	103	118	94
今庄町	75	104	91	112	109	104	104	117	111	91
河野村	52	54	50	38	50	41	47	61	63	71
朝日町	143	157	195	144	132	156	156	159	152	156
宮崎村	57	72	79	64	61	39	58	60	63	104
越前町	159	172	169	166	190	137	121	140	174	140
越廼村	81	47	52	75	68	34	57	50	37	56
織田町	108	79	70	64	87	79	82	107	118	110
清水町	242	258	249	295	258	213	228	204	199	215
三方町	172	143	149	159	168	159	133	127	146	151
美浜町	248	242	226	238	265	225	240	295	251	224
上中町	112	110	84	122	135	104	118	121	123	106
名田庄村	59	48	59	41	50	37	38	39	47	51
高浜町	160	132	148	179	260	138	135	191	206	218
大飯町	95	119	102	90	129	108	134	159	145	113
町村計	4,566	4,666	4,572	4,688	4,844	4,372	4,409	4,785	4,857	4,900
県計	10,730	10,928	10,811	11,059	11,192	10,678	10,782	11,535	11,927	12,517

	対 前 年 比 増 減									
	昭和 6 1	6 2	6 3	元	平成 2	3	4	5	6	7
福井市	△ 341	△ 6	108	50	186	△ 327	230	273	249	245
敦賀市	△ 103	0	△ 9	△ 21	△ 48	76	△ 48	16	8	△ 16
武生市	△ 25	△ 12	27	△ 60	△ 36	82	△ 12	46	7	83
小浜市	22	24	△ 65	15	25	3	33	△ 66	65	15
大野市	△ 46	43	△ 20	△ 25	△ 20	△ 41	36	△ 16	4	42
勝山市	△ 118	21	△ 61	56	△ 47	76	△ 54	12	△ 15	24
鯖江市	△ 132	28	△ 3	117	△ 83	89	△ 118	112	2	154
市計	△ 743	98	△ 23	132	△ 23	△ 42	67	377	320	547
美山町	△ 4	△ 24	9	△ 18	14	△ 12	5	3	△ 33	21
松岡町	△ 54	11	△ 11	△ 15	△ 8	2	27	6	△ 11	12
永平寺町	△ 21	2	△ 12	12	24	△ 18	15	△ 10	7	△ 27
上志比村	△ 17	△ 13	△ 4	15	△ 1	△ 12	△ 4	△ 4	21	△ 5
和泉村	△ 11	19	△ 25	△ 29	△ 7	2	△ 6	△ 13	9	△ 7
三国町	△ 36	13	33	△ 43	0	52	△ 49	45	3	△ 14
芦原町	△ 61	48	△ 5	54	△ 67	△ 34	42	50	△ 47	16
金津町	△ 42	△ 11	△ 30	77	△ 83	△ 2	△ 20	60	7	11
丸岡町	△ 148	110	△ 43	△ 28	89	△ 14	△ 23	6	47	35
春江町	1	△ 58	9	24	37	△ 55	16	△ 9	8	31
坂井町	△ 14	△ 28	13	11	△ 30	9	1	8	23	△ 28
今立町	△ 56	51	△ 51	15	10	29	△ 33	22	13	68
池田町	△ 7	△ 11	△ 1	14	△ 1	△ 40	△ 4	15	5	△ 17
南条町	△ 59	17	38	△ 37	4	9	△ 7	18	15	△ 24
今庄町	△ 26	29	△ 13	21	△ 3	△ 5	0	13	△ 6	△ 20
河野村	△ 7	2	△ 4	△ 12	12	△ 9	6	14	2	8
朝日町	△ 29	14	38	△ 51	△ 12	24	0	3	△ 7	4
宮崎村	△ 7	15	7	△ 15	△ 3	△ 22	19	2	3	41
越前町	△ 22	13	△ 3	△ 3	24	△ 53	△ 16	19	34	△ 34
越廼村	24	△ 34	5	23	△ 7	△ 34	23	△ 7	△ 13	19
織田町	15	△ 29	△ 9	△ 6	23	△ 8	3	25	11	△ 8
清水町	△ 43	16	△ 9	46	△ 37	△ 45	15	△ 24	△ 5	16
三方町	23	△ 29	6	10	9	△ 9	△ 26	△ 6	19	5
美浜町	△ 17	△ 6	△ 16	12	27	△ 40	15	55	△ 44	△ 27
上中町	△ 9	△ 2	△ 26	38	13	△ 31	14	3	2	△ 17
名田庄村	11	△ 11	11	△ 18	9	△ 13	1	1	8	4
高浜町	30	△ 28	16	31	81	△ 122	△ 3	56	15	12
大飯町	△ 3	24	△ 17	△ 12	39	△ 21	26	25	△ 14	△ 32
町村計	△ 589	100	△ 94	116	156	△ 472	37	376	72	43
県計	△1,332	198	△ 117	248	133	△ 514	104	753	392	590

表 10 市町村別県外転入者数の対前年比較表

	県 外 転 入									
	昭和 6 1	6 2	6 3	平成 元	2	3	4	5	6	7
福井市	5,833	5,922	5,725	5,813	5,930	5,993	6,218	6,631	6,449	6,394
敦賀市	1,940	1,906	1,882	2,124	2,169	2,152	1,965	2,082	1,954	1,979
武生市	907	888	892	868	1,150	1,383	1,406	1,410	1,488	1,650
小浜市	675	692	739	719	703	733	833	775	883	880
大野市	416	457	460	487	444	436	423	509	487	517
勝山市	296	306	277	232	304	295	348	340	320	323
鯖江市	799	777	698	728	723	789	831	917	869	807
市 計	10,866	10,948	10,673	10,971	11,423	11,781	12,024	12,664	12,450	12,550
美山町	53	19	34	49	27	38	38	59	33	34
松岡町	116	120	118	124	151	136	204	203	240	248
永平寺町	43	45	55	46	72	60	60	67	59	69
上志比村	19	18	32	31	32	28	23	29	17	38
和泉村	19	17	15	28	32	20	27	25	25	22
三国町	360	374	555	366	438	454	366	447	426	368
芦原町	305	366	292	321	279	433	472	416	413	425
金津町	228	217	192	201	236	223	200	248	238	253
丸岡町	386	312	361	363	355	379	425	425	424	510
春江町	215	195	217	207	212	247	305	287	270	277
坂井町	88	73	86	101	90	92	97	112	90	112
今立町	116	122	118	111	101	122	93	128	143	121
池田町	33	27	27	32	29	31	50	49	29	35
南条町	60	49	59	37	69	40	67	86	84	77
今庄町	29	54	47	55	78	49	63	67	68	52
河野村	25	11	23	15	15	20	16	26	14	22
朝日町	67	73	67	56	49	66	102	86	105	92
宮崎村	30	34	28	34	33	23	18	32	34	39
越前町	89	103	66	39	55	68	42	50	51	62
越廼村	11	24	23	19	11	13	14	19	15	18
織田町	42	39	36	31	112	64	62	42	71	54
清水町	61	60	75	88	50	52	60	73	65	70
三方町	114	116	103	126	115	148	103	124	124	116
美浜町	204	211	198	218	199	236	235	233	231	230
上中町	124	154	112	137	183	164	154	119	141	175
名田庄村	71	54	40	44	38	68	51	67	52	47
高浜町	396	403	458	395	458	483	518	507	522	501
大飯町	180	283	198	231	207	189	196	177	210	174
町村計	3,484	3,573	3,635	3,505	3,726	3,946	4,061	4,203	4,194	4,241
県 計	14,350	14,521	14,308	14,476	15,149	15,727	16,085	16,867	16,644	16,791

	対 前 年 比 増 減									
	昭和 6 1	6 2	6 3	平成 元	2	3	4	5	6	7
福井市	△ 501	89	△ 197	88	117	63	225	413	△ 182	△ 55
敦賀市	△ 123	△ 34	△ 24	242	45	△ 17	△ 187	117	△ 128	25
武生市	△ 162	△ 19	4	△ 24	282	233	23	4	78	162
小浜市	△ 75	17	47	△ 20	△ 16	30	100	△ 58	108	△ 3
大野市	△ 83	41	3	27	△ 43	△ 8	△ 13	86	△ 22	30
勝山市	△ 24	10	△ 29	△ 45	72	△ 9	53	△ 8	△ 20	3
鯖江市	△ 22	△ 22	△ 79	30	△ 5	66	42	86	△ 48	△ 62
市計	△ 990	82	△ 275	298	452	358	243	640	△ 214	100
美山町	△ 5	△ 34	15	15	△ 22	11	0	21	△ 26	1
松岡町	△ 23	4	△ 2	6	27	△ 15	68	△ 1	37	8
永平寺町	△ 28	2	10	△ 9	26	△ 12	0	7	△ 8	10
上志比村	△ 19	△ 1	14	△ 1	1	△ 4	△ 5	6	△ 12	21
和泉村	△ 11	△ 2	△ 2	13	4	△ 12	7	△ 2	0	△ 3
三国町	△ 225	14	181	△ 189	72	16	△ 88	81	△ 21	△ 58
芦原町	△ 77	61	△ 74	29	△ 42	154	39	△ 56	△ 3	12
金津町	8	△ 11	△ 25	9	35	△ 13	△ 23	48	△ 10	15
丸岡町	△ 16	△ 74	49	2	△ 8	24	46	0	△ 1	86
春江町	△ 49	△ 20	22	△ 10	5	35	58	△ 18	△ 17	7
坂井町	△ 16	△ 15	13	15	△ 11	2	5	15	△ 22	22
今立町	1	6	△ 4	△ 7	△ 10	21	△ 29	35	15	△ 22
池田町	△ 7	△ 6	0	5	△ 3	2	19	△ 1	△ 20	6
南条町	7	△ 11	10	△ 22	32	△ 29	27	19	△ 2	△ 7
今庄町	△ 36	25	△ 7	8	23	△ 29	14	4	1	△ 16
河野村	△ 4	△ 14	12	△ 8	0	5	△ 4	10	△ 12	8
朝日町	△ 18	6	△ 6	△ 11	△ 7	17	36	△ 16	19	△ 13
宮崎村	△ 4	4	△ 6	6	△ 1	△ 10	△ 5	14	2	5
越前町	△ 10	14	△ 37	△ 27	16	13	△ 26	8	1	11
越廼村	△ 14	13	△ 1	△ 4	△ 8	2	1	5	△ 4	3
織田町	0	△ 3	△ 3	△ 5	81	△ 48	△ 2	△ 20	29	△ 17
清水町	△ 16	△ 1	15	13	△ 38	2	8	13	△ 8	5
三方町	△ 41	2	△ 13	23	△ 11	33	△ 45	21	0	△ 8
美浜町	△ 48	7	△ 13	20	△ 19	37	△ 1	△ 2	△ 2	△ 1
上中町	△ 10	30	△ 42	25	46	△ 19	△ 10	△ 35	22	34
名田庄村	23	△ 17	△ 14	4	△ 6	30	17	16	△ 15	△ 5
高浜町	△ 54	7	55	△ 63	63	25	35	△ 11	15	△ 21
大飯町	△ 26	103	△ 85	33	△ 24	△ 18	7	△ 19	33	△ 36
町村計	△ 718	89	62	△ 130	221	220	115	142	△ 9	47
県計	△ 1,708	171	△ 213	168	673	578	358	782	△ 223	147

表 11 市町村別県外転出者数の対前年比較表

	県 外 転 出									
	昭和 6 1	6 2	6 3	平成 元	2	3	4	5	6	7
福井市	6,584	6,314	6,782	6,764	6,413	6,457	6,530	6,428	6,220	6,292
敦賀市	2,116	2,250	1,862	2,033	2,199	2,565	2,274	2,069	2,002	1,925
武生市	978	995	989	1,024	1,082	1,201	1,454	1,244	1,402	1,437
小浜市	771	748	868	807	883	913	972	840	718	912
大野市	643	556	564	570	518	565	452	487	494	511
勝山市	457	379	371	405	400	394	377	356	335	338
鯖江市	927	981	873	839	933	887	887	912	908	805
市計	12,476	12,223	12,309	12,442	12,428	12,982	12,946	12,336	12,079	12,220
美山町	49	37	44	39	41	41	44	45	35	37
松岡町	111	124	120	141	143	132	123	168	173	170
永平寺町	60	49	59	69	67	64	56	69	66	76
上志比村	42	29	30	35	36	36	33	35	32	36
和泉村	63	75	60	20	29	33	24	20	23	17
三国町	438	448	401	447	403	440	437	473	377	380
芦原町	374	341	293	308	292	321	345	416	339	313
金津町	252	308	205	222	246	238	240	220	242	215
丸岡町	431	385	412	365	434	379	423	463	386	407
春江町	247	247	255	239	234	262	260	252	288	281
坂井町	83	113	104	120	123	79	119	116	83	118
今立町	158	151	109	143	139	149	156	141	143	122
池田町	37	43	34	34	24	39	34	26	20	38
南条町	53	70	55	53	56	69	64	68	59	83
今庄町	48	69	67	62	89	66	54	63	58	54
河野村	18	19	12	16	17	11	26	16	15	21
朝日町	97	75	84	73	79	67	87	87	99	102
宮崎村	38	40	28	26	47	30	36	36	37	51
越前町	94	79	81	72	79	56	47	50	42	60
越廼村	22	20	20	17	13	13	17	16	12	15
織田町	49	40	40	42	89	68	70	34	78	52
清水町	131	102	100	117	100	79	97	94	79	83
三方町	148	151	123	129	135	148	136	119	120	100
美浜町	275	276	248	233	260	229	292	246	243	260
上中町	155	160	149	162	169	181	182	125	139	125
名田庄村	68	64	48	61	61	64	55	52	50	33
高浜町	388	423	385	491	457	524	549	495	496	479
大飯町	160	186	191	255	312	286	227	214	160	162
町村計	4,089	4,124	3,757	3,991	4,174	4,104	4,233	4,159	3,894	3,890
県計	16,565	16,347	16,066	16,433	16,602	17,086	17,179	16,495	15,973	16,110

	対前年比増減									
	昭和 61	62	63	平成 元	2	3	4	5	6	7
福井市	△ 263	△ 270	468	△ 18	△ 351	44	73	△ 102	△ 208	72
敦賀市	2	134	△ 388	171	166	366	△ 291	△ 205	△ 67	△ 77
武生市	△ 99	17	△ 6	35	58	119	253	△ 210	158	35
小浜市	△ 2	△ 23	120	△ 61	76	30	59	△ 132	△ 122	194
大野市	73	△ 87	8	6	△ 52	47	△ 113	35	7	17
勝山市	82	△ 78	△ 8	34	△ 5	△ 6	△ 17	△ 21	△ 21	3
鯖江市	△ 25	54	△ 108	△ 34	94	△ 46	0	25	△ 4	△ 103
市計	△ 232	△ 253	86	133	△ 14	554	△ 36	△ 610	△ 257	141
美山町	△ 9	△ 12	7	△ 5	2	0	3	1	△ 10	2
松岡町	△ 9	13	△ 4	21	2	△ 11	△ 9	45	5	△ 3
永平寺町	△ 7	△ 11	10	10	△ 2	△ 3	△ 8	13	△ 3	10
上志比村	△ 7	△ 13	1	5	1	0	△ 3	2	△ 3	4
和泉村	10	1	△ 15	△ 40	9	4	△ 9	△ 4	3	△ 6
三国町	△ 17	10	△ 47	46	△ 44	37	△ 3	36	△ 96	3
芦原町	24	△ 33	△ 48	15	△ 16	29	24	71	△ 77	△ 26
金津町	△ 28	56	△ 103	17	24	△ 8	2	△ 20	22	△ 27
丸岡町	24	△ 46	27	△ 47	69	△ 55	44	40	△ 77	21
春江町	△ 13	0	8	△ 16	△ 5	28	△ 2	△ 8	36	△ 7
坂井町	△ 80	30	△ 9	16	3	△ 44	40	△ 3	△ 33	35
今立町	13	△ 7	△ 42	34	△ 4	10	7	△ 15	2	△ 21
池田町	△ 3	6	△ 9	0	△ 10	15	△ 5	△ 8	△ 6	18
南条町	△ 1	17	△ 15	△ 2	3	13	△ 5	4	△ 9	24
今庄町	△ 8	21	△ 2	△ 5	27	△ 23	△ 12	9	△ 5	△ 4
河野村	△ 4	1	△ 7	4	1	△ 6	15	△ 10	△ 1	6
朝日町	3	△ 22	9	△ 11	6	△ 12	20	0	12	3
宮崎村	4	2	△ 12	△ 2	21	△ 17	6	0	1	14
越前町	△ 7	△ 15	2	△ 9	7	△ 23	△ 9	3	△ 8	18
越廼村	△ 1	△ 2	0	△ 3	△ 4	0	4	△ 1	△ 4	3
織田町	8	△ 9	0	2	47	△ 21	2	△ 36	44	△ 26
清水町	17	△ 29	△ 2	17	△ 17	△ 21	18	△ 3	△ 15	4
三方町	△ 6	3	△ 28	6	6	13	△ 12	△ 17	1	△ 20
美浜町	△ 4	1	△ 28	△ 15	27	△ 31	63	△ 46	△ 3	17
上中町	15	5	△ 11	13	7	12	1	△ 57	14	△ 14
名田庄村	28	△ 4	△ 16	13	0	3	△ 9	△ 3	△ 2	△ 17
高浜町	△ 128	35	△ 38	106	△ 34	67	25	△ 54	1	△ 17
大飯町	15	26	5	64	57	△ 26	△ 59	△ 13	△ 54	2
町村計	△ 171	35	△ 367	234	183	△ 70	129	△ 74	△ 265	△ 4
県計	△ 403	△ 218	△ 281	367	169	484	93	△ 684	△ 522	137

表 12 市 町 村 別 県 内 移 動 者 数 (その1)

従前の住所地 転入先	福井市	敦賀市	武生市	小浜市	大野市	勝山市	鯖江市	市 計	美山町	松岡町	永平寺町	上志比村
福 井 市	0	208	263	79	249	150	339	1,288	61	110	30	25
敦 賀 市	179	0	42	55	13	9	29	327	2	13	2	0
武 生 市	213	32	8	17	16	12	295	593	1	2	1	1
小 浜 市	97	49	13	0	4	2	8	173	0	9	0	1
大 野 市	180	13	10	9	0	60	15	287	9	2	1	1
勝 山 市	106	6	17	0	52	0	17	198	0	5	8	7
鯖 江 市	437	35	226	14	30	21	0	763	2	11	5	0
市 計	1,212	343	579	174	364	254	703	3,629	75	152	47	35
美 山 町	64	2	10	0	6	1	2	85	0	1	1	0
松 岡 町	170	8	10	2	9	24	13	236	1	0	7	6
永 平 寺 町	54	1	1	0	14	3	4	77	4	16	0	0
上 志 比 村	34	1	1	0	10	10	0	56	0	3	1	0
和 泉 村	6	0	0	0	2	0	0	8	0	0	0	0
三 国 町	221	17	12	2	9	6	9	276	0	6	1	1
芦 原 町	97	0	7	2	6	6	10	128	0	2	4	0
金 津 町	173	6	6	1	4	8	7	205	2	6	2	1
丸 岡 町	370	21	14	0	15	19	37	476	8	17	7	3
春 江 町	550	7	12	3	6	13	11	602	2	4	4	2
坂 井 町	192	12	8	0	5	3	3	223	3	7	0	0
今 立 町	26	6	49	5	0	2	50	138	0	2	1	4
池 田 町	23	3	15	0	0	0	2	43	0	1	0	1
南 条 町	26	4	50	2	0	1	11	94	1	3	0	0
今 庄 町	27	3	22	0	2	0	9	63	0	0	0	0
河 野 村	1	0	15	0	0	0	6	22	0	0	0	0
朝 日 町	171	7	50	0	5	1	128	362	1	2	1	0
宮 崎 村	19	1	31	0	0		14	65	0	0	0	0
越 前 町	25	2	16	2	0	5	14	64	0	3	0	0
越 迺 村	23	1	1	1	0	0	4	30	0	0	0	0
織 田 町	17	1	19	2	0	0	7	46	0	0	0	0
清 水 町	150	4	18	1	3	1	18	195	1	1	4	0
三 方 町	12	41	4	15	5	5	3	85	1	0	0	0
美 浜 町	16	91	2	19	1	0	2	131	0	0	0	0
上 中 町	16	14	0	94	2	0	1	127	0	1	0	0
名 田 庄 村	0	1	0	48	0	1	0	50	0	0	0	0
高 浜 町	5	15	2	31	0	0	2	55	0	0	0	0
大 飯 町	5	13	1	24	1	0	2	46	4	0	0	0
町 村 計	2,493	282	376	254	105	109	369	3,988	28	75	33	18
県 計	3,705	625	955	428	469	363	1,072	7,617	103	227	80	53



表 12 市 町 村 別 県 内 移 動 者 数 (その2)

従前の住所地 転入先	和泉村	三国町	芦原町	金津町	丸岡町	春江町	坂井町	今立町	池田町	南条町	今庄町	河野村	朝日町
福井市	4	149	98	99	257	227	52	65	33	26	17	6	41
敦賀市	0	18	3	2	5	6	0	4	1	2	8	1	9
武生市	0	8	7	9	22	17	5	112	27	32	36	43	21
小浜市	0	1	3	3	6	6	2	0	1	0	2	0	0
大野市	7	6	4	11	18	5	3	2	2	0	1	0	0
勝山市	1	6	0	3	4	8	0	0	0	1	0	0	0
鯖江市	0	15	1	12	31	15	13	76	7	17	9	3	47
市 計	12	203	116	139	343	284	75	259	71	78	73	53	118
美山町	0	0	2	2	5	1	0	0	0	0	0	0	0
松岡町	0	1	4	0	37	5	3	3	1	0	1	0	1
永平寺町	0	1	0	4	11	5	0	0	0	0	0	0	0
上志比村	0	2	0	2	4	1	0	0	0	0	0	0	0
和泉村	0	0	0	0	0	0	0	0	0	0	0	0	0
三国町	0	0	61	28	37	29	17	1	1	0	1	0	2
芦原町	1	38	0	29	19	7	5	0	1	0	0	0	1
金津町	0	33	33	0	42	37	11	0	0	0	0	0	0
丸岡町	0	19	16	31	0	44	25	2	2	2	0	0	1
春江町	1	30	22	26	47	0	17	4	0	1	2	1	3
坂井町	0	17	7	17	22	30	0	1	0	0	0	0	0
今立町	0	0	0	0	7	0	1	1	1	1	4	0	2
池田町	0	0	1	2	3	0	0	4	0	2	1	3	0
南条町	0	0	0	0	0	0	0	11	2	0	8	3	1
今庄町	0	1	0	0	4	0	1	4	0	2	0	2	0
河野村	0	0	0	0	1	4	0	3	0	0	0	0	0
朝日町	0	1	8	0	0	5	0	3	0	5	0	1	0
宮崎村	0	1	0	0	0	1	0	0	0	0	1	4	2
越前町	0	2	0	0	4	0	0	3	0	0	0	1	5
越廼村	0	0	0	0	0	0	0	0	0	0	0	1	0
織田町	0	0	0	0	1	0	0	12	0	2	0	0	13
清水町	0	0	0	8	3	4	2	2	1	1	0	2	4
三方町	0	1	1	0	0	0	0	1	1	0	0	0	0
美浜町	0	0	1	4	0	0	0	0	0	0	0	0	2
上中町	0	0	0	0	0	0	0	0	0	0	0	0	0
名田庄村	0	0	0	0	0	0	0	0	0	0	0	0	0
高浜町	0	2	0	0	4	2	0	0	0	0	0	0	0
大飯町	0	2	0	0	0	0	0	0	0	0	0	0	1
町 村 計	2	151	156	153	251	175	82	55	10	16	18	18	38
県 計	14	354	272	292	594	459	157	314	81	94	91	71	156

表 12 市 町 村 別 県 内 移 動 者 数 (その3)

従前の住所地 転入先	宮崎村	越前町	越廼村	織田町	清水町	三方町	美浜町	上中町	名田庄村	高浜町	大飯町	郡 計	県 計
福 井 市	17	24	28	18	133	9	27	13	5	17	9	1,600	2,888
敦 賀 市	1	2	1	0	5	75	115	9	2	47	35	368	695
武 生 市	21	27	3	21	1	0	0	1	0	8	0	426	1,019
小 浜 市	0	0	0	0	5	20	13	49	26	49	27	223	396
大 野 市	1	1	0	0	0	2	1	0	0	1	1	79	366
勝 山 市	0	1	0	0	3	0	0	0	0	0	0	47	245
鯖 江 市	29	24	4	17	24	0	5	0	0	0	0	367	1,130
市 計	69	79	36	56	171	106	161	72	33	122	72	3,110	6,739
美 山 町	0	1	4	0	0	0	0	0	0	0	0	17	102
松 岡 町	0	0	0	0	0	0	0	1	0	1	1	73	309
永 平 寺 町	0	0	0	1	1	0	0	0	0	0	0	43	120
上 志 比 村	1	0	0	0	1	0	0	0	0	0	0	15	71
和 泉 村	0	0	0	0	0	0	0	0	0	0	0	0	8
三 国 町	0	2	1	0	2	6	1	0	0	2	0	199	475
芦 原 町	0	2	0	0	0	0	0	0	0	0	0	109	237
金 津 町	0	1	0	0	2	0	0	1	0	0	0	171	376
丸 岡 町	0	0	6	1	5	0	0	2	0	1	0	192	668
春 江 町	1	2	0	0	5	0	1	0	0	0	1	176	778
坂 井 町	1	0	0	0	0	0	0	0	0	1	0	106	329
今 立 町	0	0	0	5	0	0	1	0	0	0	0	30	168
池 田 町	0	0	0	0	0	0	0	3	0	0	0	21	64
南 条 町	1	0	1	2	0	0	0	0	0	0	0	33	127
今 庄 町	0	0	0	1	0	0	0	0	0	0	0	15	78
河 野 村	0	0	0	4	0	0	0	0	2	0	0	14	36
朝 日 町	6	8	4	18	24	0	2	0	0	0	0	89	451
宮 崎 村	0	27	0	7	0	0	0	0	0	0	0	43	108
越 前 町	20	0	0	8	0	0	0	0	0	0	0	46	110
越 廼 村	0	1	0	0	1	0	0	0	0	0	0	3	33
織 田 町	3	14	1	0	2	0	2	3	0	0	0	53	99
清 水 町	2	3	3	6	0	0	3	6	0	2	0	58	253
三 方 町	0	0	0	1	0	0	20	5	1	10	0	42	127
美 浜 町	0	0	0	0	0	16	0	3	0	13	21	60	191
上 中 町	0	0	0	0	0	16	9	0	6	7	2	41	168
名 田 庄 村	0	0	0	0	0	0	1	4	0	2	2	9	59
高 浜 町	0	0	0	0	1	5	17	3	7	1	14	56	111
大 飯 町	0	0	0	0	0	2	6	3	2	56	0	76	122
町 村 計	35	61	20	54	44	45	63	34	18	96	41	1,790	5,778
県 計	104	140	56	110	215	151	224	106	51	218	113	4,900	12,517

表 13 県外転入転出者の地方・年齢別内訳 (総数)

地方 年齢		総数	北海道	東北	関東	中部	近畿	中国	四国	九州	国外	その他
入	総数	16,791	173	260	2,888	4,868	5,054	393	185	382	1,988	600
	0 ~ 4	945	15	11	174	299	301	16	6	19	60	44
	5 ~ 9	749	3	17	145	221	217	16	11	21	68	30
	10 ~ 14	441	6	12	91	129	121	13	5	14	32	18
	15 ~ 19	1,545	7	35	138	528	464	40	25	30	196	82
	20 ~ 24	4,340	51	50	690	1,348	1,376	110	52	81	453	129
	25 ~ 29	3,133	35	49	556	814	881	64	27	72	567	68
	30 ~ 34	1,837	17	22	358	508	510	36	15	42	269	60
	35 ~ 39	1,060	13	14	206	306	298	26	8	30	125	34
	40 ~ 44	718	10	23	137	198	192	19	9	17	80	33
	45 ~ 49	643	6	11	108	181	193	18	12	20	54	40
	50 ~ 54	462	5	10	95	124	148	19	5	11	28	17
	55 ~ 59	323	3	3	56	85	111	8	2	9	31	15
	60 ~ 64	212	1	2	40	48	90	3	3	4	15	6
	65 ~ 69	121	0	0	39	23	39	1	3	1	7	8
	70 以上	262	1	1	55	56	113	4	2	11	3	16
出	総数	16,110	197	231	2,971	5,284	4,671	419	158	366	1,462	351
	0 ~ 4	843	17	18	119	337	214	25	12	24	43	34
	5 ~ 9	613	17	18	93	226	169	21	7	16	33	13
	10 ~ 14	399	8	12	78	136	104	12	5	15	20	9
	15 ~ 19	2,393	18	25	476	802	901	62	15	30	44	20
	20 ~ 24	4,097	37	42	831	1,310	1,260	91	40	96	335	55
	25 ~ 29	2,678	20	34	484	782	664	67	24	50	494	59
	30 ~ 34	1,615	29	29	280	505	411	44	21	31	234	31
	35 ~ 39	917	18	20	161	334	209	22	10	31	92	20
	40 ~ 44	635	10	12	120	218	153	19	7	20	52	24
	45 ~ 49	642	7	9	115	238	168	14	5	23	37	26
	50 ~ 54	462	9	4	65	153	137	14	5	14	35	26
	55 ~ 59	271	4	3	37	73	92	12	4	6	26	14
	60 ~ 64	167	0	4	30	53	60	5	1	4	6	4
	65 ~ 69	123	1	0	34	37	35	3	1	0	6	6
	70 以上	255	2	1	48	80	94	8	1	6	5	10

表 13 県外転入転出者の地方・年齢別内訳（男）

地方 年齢		総数	北海道	東北	関東	中部	近畿	中国	四国	九州	国外	その他
		転	総数	9,636	111	164	1,777	2,955	2,987	247	121	229
	0～4	496	8	4	89	153	161	5	3	8	37	28
	5～9	394	0	8	76	126	112	7	4	12	32	17
	10～14	218	3	7	47	65	62	4	3	4	16	7
	15～19	1,053	4	26	99	378	347	29	20	22	79	49
	20～24	2,614	42	36	473	845	842	82	40	61	129	64
	25～29	1,617	20	30	350	462	487	38	16	42	144	28
	30～34	978	10	14	197	297	274	19	8	23	102	34
	35～39	626	9	10	120	177	190	16	4	14	62	24
	40～44	456	6	14	93	137	118	12	7	12	40	17
	45～49	423	4	8	74	116	133	9	8	14	28	29
入	50～54	298	3	6	62	85	93	12	3	6	18	10
	55～59	205	1	0	35	55	71	8	2	7	17	9
	60～64	110	1	1	25	28	38	3	1	2	8	3
	65～69	61	0	0	22	12	18	0	2	0	3	4
	70以上	87	0	0	15	19	41	3	0	2	3	4
転	総数	9,066	118	138	1,775	3,113	2,619	257	109	220	536	181
	0～4	431	8	12	68	173	99	11	7	9	28	16
	5～9	305	8	9	45	112	90	12	5	8	12	4
	10～14	207	3	7	35	74	55	5	3	8	12	5
	15～19	1,450	15	16	299	509	495	50	14	20	18	14
	20～24	2,379	24	28	531	811	714	63	31	69	90	18
	25～29	1,321	11	16	276	431	361	34	12	28	129	23
	30～34	848	15	16	145	271	224	22	15	18	103	19
	35～39	558	12	9	100	208	127	16	5	20	49	12
	40～44	419	9	11	73	150	102	12	6	11	31	14
	45～49	430	6	5	80	145	116	9	5	16	26	22
出	50～54	300	4	4	44	105	95	10	2	5	17	14
	55～59	184	2	2	26	54	62	8	2	5	13	10
	60～64	87	0	2	17	25	30	4	1	2	3	3
	65～69	65	1	0	21	16	20	0	1	0	2	4
	70以上	82	0	1	15	29	29	1	0	1	3	3

表 13 県外転入転出者の地方・年齢別内訳（女）

地方 年齢		総数	北海道	東北	関東	中部	近畿	中国	四国	九州	国外	その他
		転	総数	7,155	62	96	1,111	1,913	2,067	146	64	153
	0～4	449	7	7	85	146	140	11	3	11	23	16
	5～9	355	3	9	69	95	105	9	7	9	36	13
	10～14	223	3	5	44	64	59	9	2	10	16	11
	15～19	492	3	9	39	150	117	11	5	8	117	33
	20～24	1,726	9	14	217	503	534	28	12	20	324	65
	25～29	1,516	15	19	206	352	394	26	11	30	423	40
	30～34	859	7	8	161	211	236	17	7	19	167	26
	35～39	434	4	4	86	129	108	10	4	16	63	10
	40～44	262	4	9	44	61	74	7	2	5	40	16
	45～49	220	2	3	34	65	60	9	4	6	26	11
	50～54	164	2	4	33	39	55	7	2	5	10	7
	55～59	118	2	3	21	30	40	0	0	2	14	6
	60～64	102	0	1	15	20	52	0	2	2	7	3
	65～69	60	0	0	17	11	21	1	1	1	4	4
	70以上	175	1	1	40	37	72	1	2	9	0	12
入	総数	7,044	79	93	1,196	2,171	2,052	162	49	146	926	170
	0～4	412	9	6	51	164	115	14	5	15	15	18
	5～9	308	9	9	48	114	79	9	2	8	21	9
	10～14	192	5	5	43	62	49	7	2	7	8	4
	15～19	943	3	9	177	293	406	12	1	10	26	6
	20～24	1,718	13	14	300	499	546	28	9	27	245	37
	25～29	1,357	9	18	208	351	303	33	12	22	365	36
	30～34	767	14	13	135	234	187	22	6	13	131	12
	35～39	359	6	11	61	126	82	6	5	11	43	8
	40～44	216	1	1	47	68	51	7	1	9	21	10
	45～49	212	1	4	35	93	52	5	0	7	11	4
	50～54	162	5	0	21	48	42	4	3	9	18	12
	55～59	87	2	1	11	19	30	4	2	1	13	4
	60～64	80	0	2	13	28	30	1	0	2	3	1
	65～69	58	0	0	13	21	15	3	0	0	4	2
	70以上	173	2	0	33	51	65	7	1	5	2	7
出	総数	7,044	79	93	1,196	2,171	2,052	162	49	146	926	170
	0～4	412	9	6	51	164	115	14	5	15	15	18
	5～9	308	9	9	48	114	79	9	2	8	21	9
	10～14	192	5	5	43	62	49	7	2	7	8	4
	15～19	943	3	9	177	293	406	12	1	10	26	6
	20～24	1,718	13	14	300	499	546	28	9	27	245	37
	25～29	1,357	9	18	208	351	303	33	12	22	365	36
	30～34	767	14	13	135	234	187	22	6	13	131	12
	35～39	359	6	11	61	126	82	6	5	11	43	8
	40～44	216	1	1	47	68	51	7	1	9	21	10
	45～49	212	1	4	35	93	52	5	0	7	11	4
	50～54	162	5	0	21	48	42	4	3	9	18	12
	55～59	87	2	1	11	19	30	4	2	1	13	4
	60～64	80	0	2	13	28	30	1	0	2	3	1
	65～69	58	0	0	13	21	15	3	0	0	4	2
	70以上	173	2	0	33	51	65	7	1	5	2	7

表 14 市町村別従前の住所地別県外転入者数 (その1)

転入先	従前の住所地																
	北海道	青森県	岩手県	宮城県	秋田県	山形県	福島県	茨城県	栃木県	群馬県	埼玉県	千葉県	東京都	神奈川県	新潟県	富山県	石川県
福井市	72	15	5	31	12	26	26	63	30	29	165	154	505	253	117	318	681
敦賀市	27	12	2	14	6	7	11	54	9	6	37	71	135	70	37	76	111
武生市	9	0	4	5	0	1	7	17	11	8	42	30	104	58	26	39	88
小浜市	11	2	0	0	1	0	6	13	0	1	7	18	33	20	4	3	14
大野市	2	5	0	1	0	4	2	4	1	1	12	7	39	20	14	27	22
勝山市	6	3	1	0	0	0	1	2	0	0	8	3	31	6	3	7	32
鯖江市	8	0	0	3	0	0	0	8	3	4	23	75	29	43	6	33	60
市計	135	37	12	54	19	38	53	161	54	49	294	358	876	470	207	503	1,008
美山町	1	0	0	0	0	0	0	1	0	0	1	0	1	0	0	1	9
松岡町	2	0	0	0	3	3	0	2	3	3	6	5	13	6	10	17	25
永平寺町	3	1	0	0	0	1	1	1	1	0	1	5	3	1	0	2	8
上志比村	0	1	0	0	0	0	0	0	0	0	4	1	1	3	2	0	1
和泉村	0	0	0	0	0	4	0	0	0	1	2	0	0	0	0	0	0
三国町	6	0	0	3	0	0	2	1	11	0	14	13	23	15	3	21	25
芦原町	7	3	0	2	0	0	1	5	4	4	5	6	27	8	5	13	61
金津町	5	0	0	0	0	0	0	1	1	6	3	7	23	11	1	13	32
丸岡町	3	0	0	0	1	1	1	5	2	3	5	7	30	23	6	16	68
春江町	5	0	1	0	0	0	1	3	1	4	1	4	22	14	2	19	28
坂井町	0	0	0	1	0	0	0	1	0	0	1	1	7	2	1	6	7
今立町	0	0	0	1	0	0	0	3	0	2	5	3	6	3	1	7	6
池田町	0	0	0	0	0	0	0	1	0	0	0	2	3	0	1	4	3
南条町	0	0	0	0	0	0	0	0	0	1	4	6	6	2	2	1	0
今庄町	0	2	0	1	0	0	0	0	0	0	1	8	0	1	1	2	2
河野村	0	0	0	0	0	0	0	0	0	0	0	0	3	0	0	4	1
朝日町	1	0	1	0	0	0	0	1	0	5	3	0	6	7	0	2	4
宮崎村	0	0	0	0	0	0	0	0	0	0	1	0	4	0	0	0	2
越前町	0	0	0	0	0	0	0	2	0	0	0	0	3	5	1	1	6
越廼村	0	0	0	0	0	1	0	0	0	0	0	2	1	1	1	0	0
織田町	0	0	0	0	0	0	0	0	1	0	1	0	1	2	2	0	5
清水町	0	0	1	0	0	0	0	1	2	0	1	4	5	4	0	1	2
三方町	2	0	0	0	0	0	1	0	0	0	3	2	10	11	0	0	3
美浜町	0	0	0	1	0	0	1	5	0	0	1	10	4	3	1	1	5
上中町	0	0	0	0	0	0	0	2	1	0	3	3	2	5	0	1	4
名田庄村	0	0	0	0	0	0	0	2	0	0	0	2	4	2	0	1	1
高浜町	2	0	1	0	0	0	5	0	3	1	2	2	15	9	0	11	6
大飯町	1	0	0	0	0	0	0	1	0	1	1	1	1	2	0	3	6
町村計	38	7	4	9	4	10	13	38	30	31	69	94	224	140	40	147	320
県計	173	44	16	63	23	48	66	199	84	80	363	452	1,100	610	247	650	1,328

表 14 市町村別従前の住所地別県外転入者数 (その2)

従前の住所地 転入先	山梨県	長野県	岐阜県	静岡県	愛知県	三重県	滋賀県	京都府	大阪府	兵庫県	奈良県	和歌山県	鳥取県	島根県	岡山県	広島県
福井市	22	90	221	167	585	113	199	313	618	409	78	41	11	34	37	60
敦賀市	2	19	65	36	87	22	114	142	266	119	24	12	12	8	6	19
武生市	6	19	56	23	152	18	69	73	160	66	22	6	1	7	10	9
小浜市	1	2	17	8	39	14	62	152	118	63	9	7	3	0	5	1
大野市	1	3	19	9	40	2	6	35	81	20	11	5	0	5	1	0
勝山市	0	3	6	7	26	2	7	20	38	25	0	4	0	1	0	1
鯖江市	2	13	21	13	82	11	33	51	67	21	9	6	0	1	5	4
市計	34	149	405	263	1,011	182	490	786	1,348	723	153	81	27	56	64	94
美山町	0	1	3	0	2	1	0	3	5	0	0	0	0	0	0	0
松岡町	0	5	15	6	24	6	9	18	16	14	3	2	0	0	2	1
永平寺町	0	1	2	7	7	0	0	7	4	4	1	0	0	0	0	0
上志比村	0	0	1	0	2	0	5	1	1	2	4	0	0	0	0	0
和泉村	0	0	0	1	2	0	3	0	0	1	0	0	0	0	0	0
三国町	3	2	8	6	20	2	13	35	43	22	7	2	5	1	2	1
芦原町	0	3	9	9	31	8	4	23	27	12	6	5	0	0	3	1
金津町	0	6	2	3	22	3	9	8	22	13	1	0	1	0	0	0
丸岡町	2	4	20	27	40	6	23	34	54	36	7	0	1	2	2	4
春江町	0	3	2	13	16	3	14	19	29	9	3	0	1	0	0	3
坂井町	0	0	5	1	17	2	7	4	9	1	1	0	0	0	0	5
今立町	0	0	10	0	9	2	1	10	15	10	2	1	0	0	0	0
池田町	0	0	0	0	0	1	0	7	10	2	0	0	0	0	0	0
南条町	0	0	6	1	7	0	1	14	2	1	0	0	0	0	0	1
今庄町	0	0	1	2	4	3	3	4	5	0	0	1	0	0	0	0
河野村	0	1	1	0	1	0	1	2	1	6	0	0	0	0	0	0
朝日町	0	1	2	1	7	1	1	11	4	0	2	1	0	0	0	6
宮崎村	0	0	1	0	4	1	0	4	5	1	0	0	0	0	0	0
越前町	0	0	2	0	13	1	4	5	5	4	2	0	0	0	0	1
越廼村	0	0	0	0	1	0	3	2	0	1	0	0	0	1	0	0
織田町	1	0	3	6	7	0	1	2	3	3	0	0	0	0	0	3
清水町	1	0	7	1	8	0	2	4	12	1	0	0	0	1	0	1
三方町	0	1	3	0	9	1	10	13	12	12	6	0	1	0	1	1
美浜町	0	0	6	0	13	3	12	28	47	22	7	0	1	0	2	6
上中町	0	0	10	1	11	1	19	50	27	10	3	0	0	0	0	1
名田庄村	0	0	2	1	0	0	7	5	13	2	1	0	0	0	0	0
高浜町	1	5	3	4	14	4	5	136	77	40	3	4	0	0	4	4
大飯町	0	0	0	1	3	0	3	44	38	15	9	6	0	0	4	1
町村計	8	33	124	91	294	49	160	493	486	244	68	22	10	5	20	40
県計	42	182	529	354	1,305	231	650	1,279	1,834	967	221	103	37	61	84	134

表 14 市町村別従前の住所地別県外転入者数 (その3)

従前の住所地 転入先	山口県	徳島県	香川県	愛媛県	高知県	福岡県	佐賀県	長崎県	熊本県	大分県	宮崎県	鹿児島県	沖縄県	国 外	その他	計
福井市	13	13	24	23	16	65	9	15	6	8	10	7	10	501	174	6,394
敦賀市	25	1	16	15	3	20	15	9	5	5	3	13	1	163	47	1,979
武生市	6	1	3	5	7	18	1	4	1	3	0	5	1	432	17	1,650
小浜市	8	2	0	3	1	7	0	5	1	1	0	0	2	191	25	880
大野市	1	3	0	2	0	1	0	1	1	4	4	0	1	68	32	517
勝山市	0	1	2	0	0	5	0	0	0	0	0	1	0	67	4	323
鯖江市	1	0	2	2	0	2	0	2	1	1	2	2	0	24	134	807
市 計	54	21	47	50	27	118	25	36	15	22	19	28	15	1,446	433	12,550
美山町	0	0	1	0	0	0	0	0	0	0	0	0	0	0	4	34
松岡町	1	0	1	0	0	4	0	0	1	1	0	0	4	12	5	248
永平寺町	0	0	0	0	0	0	0	0	0	1	0	0	0	6	1	69
上志比村	0	0	0	0	0	0	0	1	0	0	0	0	0	8	0	38
和泉村	0	0	0	0	1	1	0	0	1	0	0	0	0	4	1	22
三国町	1	1	0	1	0	3	0	1	1	0	0	2	4	30	15	368
芦原町	0	5	0	2	1	11	0	2	0	0	0	3	1	92	16	425
金津町	0	0	0	0	0	2	5	0	0	0	0	0	0	41	12	253
丸岡町	2	1	1	3	0	3	0	0	0	2	0	2	2	42	19	510
春江町	0	0	1	1	0	1	0	0	0	0	0	0	1	44	9	277
坂井町	1	0	0	0	0	2	0	0	0	0	0	0	0	20	10	112
今立町	0	0	0	0	0	2	0	0	0	0	0	0	0	15	7	121
池田町	0	0	0	0	0	0	0	0	0	0	0	0	0	0	1	35
南条町	0	0	0	0	0	0	0	0	0	0	0	0	0	14	8	77
今庄町	0	0	0	0	0	1	0	3	0	0	1	0	2	4	0	52
河野村	0	0	0	0	0	0	0	0	0	0	1	0	0	0	0	22
朝日町	0	0	0	0	0	1	0	0	0	0	0	0	0	19	5	92
宮崎村	0	1	0	0	0	0	0	0	0	0	0	0	0	14	1	39
越前町	4	0	0	0	0	0	0	0	0	0	0	0	0	1	2	62
越廼村	0	0	0	0	0	0	0	0	0	0	0	0	0	2	2	18
織田町	0	0	0	1	0	0	0	0	4	0	0	0	0	7	1	54
清水町	0	0	0	0	0	0	0	0	0	0	0	0	0	0	11	70
三方町	0	0	1	0	0	2	0	0	0	0	0	0	0	9	2	116
美浜町	6	0	0	6	3	0	0	2	1	0	0	0	1	27	5	230
上中町	0	0	0	3	0	2	0	0	0	0	0	0	0	14	2	175
名田庄村	0	0	0	0	0	0	1	0	1	0	0	1	0	0	1	47
高浜町	7	1	0	1	1	0	3	2	0	0	1	6	0	93	25	501
大飯町	1	0	0	0	2	1	1	0	0	0	0	2	0	24	2	174
町村計	23	9	5	18	8	36	10	11	9	4	3	16	15	542	167	4,241
県 計	77	30	52	68	35	154	35	47	24	26	22	44	30	1,988	600	16,791



表 15 市町村別転出先別県外転出者数 (その1)

転出先 従前の住所地	転出先																
	北海道	青森県	岩手県	宮城県	秋田県	山形県	福島県	茨城県	栃木県	群馬県	埼玉県	千葉県	東京都	神奈川県	新潟県	富山県	石川県
福井市	89	12	12	26	13	8	15	61	30	39	158	187	546	304	100	411	760
敦賀市	35	16	4	10	5	3	6	49	4	8	32	59	148	88	38	76	138
武生市	13	4	0	1	0	0	4	6	8	9	39	43	99	28	21	60	130
小浜市	7	1	2	0	0	0	0	3	1	7	9	8	39	19	4	14	27
大野市	1	1	3	2	0	1	2	2	0	4	5	14	36	16	9	33	55
勝山市	2	2	0	1	0	0	3	3	1	4	6	4	23	13	1	20	50
鯖江市	11	0	1	6	0	0	3	9	2	4	12	64	26	46	14	28	73
市計	158	36	22	46	18	12	33	133	46	75	261	379	917	514	187	642	1,233
美山町	1	0	0	1	0	0	0	0	0	0	0	4	3	1	0	0	5
松岡町	1	0	0	0	0	0	0	2	1	1	4	3	8	3	9	11	14
永平寺町	3	1	0	1	0	0	0	1	0	0	2	2	6	3	1	5	8
上志比村	0	0	0	1	0	0	0	0	0	0	2	1	5	4	0	1	5
和泉村	1	0	0	0	0	0	0	0	0	1	0	0	1	0	0	0	1
三国町	1	0	0	3	4	0	3	3	13	1	16	9	34	18	12	23	27
芦原町	5	3	0	1	1	0	1	3	0	0	4	6	11	12	6	14	31
金津町	0	1	0	1	0	0	1	0	2	6	4	6	14	9	2	12	40
丸岡町	10	1	1	0	0	0	0	9	6	1	5	6	39	26	7	12	51
春江町	1	0	0	1	0	0	2	2	6	1	7	11	21	18	4	15	29
坂井町	0	0	0	0	0	1	0	2	1	3	1	3	9	5	2	5	10
今立町	0	0	0	0	0	0	0	3	0	0	1	3	9	9	1	10	11
池田町	0	0	0	0	0	0	0	0	0	0	1	2	3	0	0	0	3
南条町	1	0	0	0	0	0	0	1	0	1	0	8	8	4	2	2	3
今庄町	1	0	0	0	0	0	0	0	2	0	2	0	2	0	0	3	5
河野村	0	0	0	0	0	0	0	0	0	0	0	0	2	0	0	1	0
朝日町	4	0	0	1	0	0	0	4	0	0	3	1	2	7	1	2	12
宮崎村	0	0	0	1	0	0	0	0	0	0	3	0	5	4	0	1	6
越前町	6	0	0	0	0	0	0	1	0	0	1	0	8	1	0	1	4
越廼村	0	0	0	0	0	0	0	0	1	0	0	1	1	3	0	0	0
織田町	0	0	0	0	0	0	0	0	2	2	2	0	1	2	0	4	5
清水町	0	0	0	0	0	0	1	1	0	0	1	6	10	3	1	1	10
三方町	0	0	0	0	0	0	1	0	2	0	1	4	1	2	3	0	5
美浜町	1	11	1	0	0	0	0	2	0	0	0	8	13	5	0	10	6
上中町	1	0	0	0	0	0	0	1	0	0	2	0	4	1	0	1	9
名田庄村	0	0	0	0	0	0	0	0	0	0	2	0	3	1	0	0	0
高浜町	2	10	1	2	1	1	2	9	1	0	4	4	10	7	0	5	0
大飯町	0	0	2	0	0	0	0	0	0	0	2	1	5	3	2	1	3
町村計	39	27	5	13	6	2	11	44	37	17	70	89	238	151	53	140	303
県計	197	63	27	59	24	14	44	177	83	92	331	468	1,155	665	240	782	1,536

表 15 市町村別転出先別県外転出者数 (その2)

転出先 従前の住所地	山梨県	長野県	岐阜県	静岡県	愛知県	三重県	滋賀県	京都府	大阪府	兵庫県	奈良県	和歌山県	鳥取県	島根県	岡山県	広島県
福井市	21	89	188	161	591	115	185	345	601	279	85	50	4	22	46	46
敦賀市	3	23	48	56	138	37	75	132	264	113	15	3	7	14	20	13
武生市	16	24	44	37	119	17	33	86	127	60	15	2	6	8	14	10
小浜市	0	4	12	14	48	8	52	137	173	58	8	0	2	4	3	4
大野市	2	8	23	5	57	3	17	27	60	15	4	3	1	3	6	5
勝山市	1	4	8	8	39	9	6	18	39	11	2	3	3	0	2	4
鯖江市	2	6	44	19	66	12	43	56	62	25	7	1	0	1	5	10
市計	45	158	367	300	1,058	201	411	801	1,326	561	136	62	23	52	96	92
美山町	1	0	2	1	5	0	0	0	8	0	0	0	0	0	0	1
松岡町	2	2	7	4	15	4	9	14	14	21	2	2	0	0	2	2
永平寺町	0	1	4	2	9	1	0	6	8	4	2	1	1	0	0	0
上志比村	0	0	1	0	7	0	1	0	4	0	0	0	0	0	0	1
和泉村	0	1	1	0	2	0	1	1	1	0	0	0	0	0	0	1
三国町	1	7	3	10	21	4	6	37	53	12	7	1	2	4	1	0
芦原町	0	2	4	7	27	3	11	10	23	10	4	3	0	0	2	4
金津町	1	1	7	3	21	0	6	9	21	3	1	0	0	0	0	2
丸岡町	1	6	15	9	22	7	23	26	54	11	0	3	1	2	3	3
春江町	0	2	9	11	21	12	30	13	21	11	1	0	1	0	1	3
坂井町	0	0	1	3	9	0	8	9	12	7	0	0	0	1	0	0
今立町	0	1	7	2	10	0	5	9	20	13	0	1	0	0	0	0
池田町	0	0	2	0	1	0	1	4	8	7	0	0	0	0	0	0
南条町	1	0	4	5	7	5	2	3	8	9	0	0	0	0	0	0
今庄町	0	1	6	2	8	2	1	6	2	4	0	0	1	0	1	0
河野村	0	0	8	2	3	0	0	1	2	0	0	0	0	0	0	0
朝日町	2	0	2	3	7	1	1	9	12	1	3	1	0	1	1	0
宮崎村	1	0	2	0	4	6	1	2	5	1	0	0	0	2	0	0
越前町	0	0	1	4	9	0	3	3	9	1	1	2	0	0	1	0
越廼村	0	0	1	0	3	2	0	1	1	0	0	0	0	0	0	0
織田町	1	2	3	1	5	0	2	5	6	4	0	0	0	1	0	0
清水町	1	0	5	1	6	2	1	7	16	4	2	0	0	1	0	1
三方町	1	2	4	1	10	1	5	11	18	10	1	0	0	0	2	1
美浜町	0	1	7	6	13	0	17	35	59	19	8	0	1	1	1	4
上中町	0	1	3	0	11	3	21	23	20	8	4	0	0	1	0	2
名田庄村	0	0	1	2	3	0	3	6	10	1	0	0	0	0	1	0
高浜町	3	0	10	2	15	9	11	116	77	33	12	2	8	0	1	1
大飯町	1	0	1	2	9	1	1	28	35	22	2	1	3	0	0	0
町村計	17	30	121	83	283	63	170	394	527	216	50	17	18	14	17	26
県計	62	188	488	383	1,341	264	581	1,195	1,853	777	186	79	41	66	113	118

表 15 市町村別転出先別県外転出者数 (その3)

転出先 従前の住所地	山口県	徳島県	香川県	愛媛県	高知県	福岡県	佐賀県	長崎県	熊本県	大分県	宮崎県	鹿児島県	沖縄県	国 外	その他	計
福井市	23	27	17	19	9	51	8	11	14	17	1	12	16	373	95	6,292
敦賀市	14	1	4	10	5	17	12	4	4	0	1	18	15	124	16	1,925
武生市	12	7	5	3	2	13	0	2	1	7	2	7	3	274	16	1,437
小浜市	5	1	1	5	4	7	3	3	2	5	3	2	2	183	18	912
大野市	2	1	0	0	1	4	0	1	3	3	0	1	2	43	27	511
勝山市	0	0	0	0	1	7	0	0	0	0	0	0	2	36	2	338
鯖江市	4	2	2	0	1	5	0	0	3	0	0	2	0	28	100	805
市 計	60	39	29	37	23	104	23	21	27	32	7	42	40	1,061	274	12,220
美山町	0	0	1	0	0	0	0	0	0	0	0	0	0	3	0	37
松岡町	1	0	0	0	0	0	1	0	0	0	0	0	0	8	3	170
永平寺町	0	0	0	0	0	0	0	0	0	1	0	0	0	3	0	76
上志比村	0	0	0	0	0	0	0	1	0	0	0	0	0	2	0	36
和泉村	0	0	3	0	0	1	0	0	0	0	0	0	0	1	0	17
三国町	1	1	0	0	0	5	0	1	1	0	1	1	0	24	9	380
芦原町	2	1	1	1	0	5	0	2	1	2	0	1	0	79	10	313
金津町	0	0	1	0	1	1	0	1	0	0	0	0	0	27	11	215
丸岡町	2	0	2	0	0	3	0	1	0	0	0	0	1	32	6	407
春江町	1	0	0	0	0	4	0	0	0	0	0	0	0	18	4	281
坂井町	1	0	0	0	1	4	0	0	0	0	1	0	0	12	7	118
今立町	0	1	0	1	0	0	0	0	0	0	0	0	0	5	0	122
池田町	6	0	0	0	0	0	0	0	0	0	0	0	0	0	0	38
南条町	0	0	0	0	0	0	0	0	0	0	0	1	0	8	0	83
今庄町	0	0	0	0	0	0	0	0	2	0	0	0	0	2	1	54
河野村	0	0	0	0	0	0	0	0	0	0	0	0	0	2	0	21
朝日町	0	0	0	0	0	0	0	0	0	1	0	0	0	17	3	102
宮崎村	0	0	0	0	0	0	0	0	1	0	0	0	0	6	0	51
越前町	0	0	2	0	0	1	0	0	0	0	0	0	0	1	0	60
越廼村	0	0	0	0	0	0	0	0	0	0	0	0	0	0	1	15
織田町	0	0	0	1	0	0	0	0	0	0	0	0	0	3	0	52
清水町	0	0	0	0	0	2	0	0	0	0	0	0	0	0	0	83
三方町	0	0	0	0	0	2	1	0	0	0	0	0	0	9	2	100
美浜町	0	0	0	5	0	0	0	1	0	2	3	0	0	14	6	260
上中町	1	0	0	0	0	0	0	0	0	0	0	0	0	6	2	125
名田庄村	0	0	0	0	0	0	0	0	0	0	0	0	0	0	0	33
高浜町	6	5	1	0	0	1	0	6	0	0	0	0	1	89	11	479
大飯町	0	0	0	0	1	1	4	0	0	0	0	0	0	30	1	162
町村計	21	8	11	8	3	30	6	13	5	6	5	3	2	401	77	3,890
県 計	81	47	40	45	26	134	29	34	32	38	12	45	42	1,462	351	16,110

表 16 市町村別世帯の推移

	昭和			平成						
	61	62	63	元	2	3	4	5	6	7
福井市	73,824	74,829	75,527	76,314	76,944	77,929	78,717	79,744	80,636	83,346
敦賀市	21,490	21,667	21,917	22,225	22,995	23,248	23,574	23,903	24,185	23,113
武生市	18,385	18,534	18,681	18,871	19,126	19,595	19,779	20,229	20,549	20,689
小浜市	9,678	9,793	9,829	9,941	9,920	9,988	10,064	10,145	10,321	10,391
大野市	10,505	11,157	11,169	11,170	10,463	10,459	10,454	10,508	10,521	10,567
勝山市	7,695	7,702	7,687	7,688	7,701	7,689	7,740	7,747	7,776	7,732
鯖江市	16,272	16,401	16,565	16,683	16,053	16,197	16,364	16,542	16,793	16,917
市計	157,849	160,083	161,375	162,892	163,202	165,105	166,692	168,818	170,781	172,755
美山町	1,425	1,418	1,407	1,395	1,401	1,387	1,385	1,383	1,381	1,390
松岡町	2,577	2,583	2,585	2,608	2,652	2,690	2,815	2,867	3,011	3,441
永平寺町	1,643	1,639	1,640	1,641	1,676	1,685	1,698	1,701	1,706	1,735
上志比村	827	820	818	824	831	828	822	840	860	870
和泉村	414	374	348	346	295	284	281	278	286	289
三国町	6,247	6,275	6,392	6,442	6,575	6,691	6,696	6,758	6,820	6,946
芦原町	4,152	4,105	4,159	4,172	4,168	4,285	4,407	4,451	4,518	4,565
金津町	4,433	4,503	4,489	4,518	4,540	4,596	4,629	4,691	4,758	4,755
丸岡町	7,001	7,074	7,171	7,307	7,455	7,564	7,696	7,851	8,017	8,086
春江町	5,095	5,121	5,206	5,327	5,317	5,435	5,564	5,705	5,824	5,977
坂井町	2,623	2,584	2,580	2,582	2,634	2,645	2,670	2,769	2,868	2,875
今立町	3,503	3,505	3,547	3,548	3,552	3,544	3,566	3,569	3,574	3,535
池田町	1,161	1,151	1,148	1,140	1,130	1,119	1,145	1,152	1,155	1,115
南条町	1,294	1,284	1,282	1,283	1,295	1,291	1,327	1,360	1,374	1,382
今庄町	1,515	1,512	1,513	1,507	1,538	1,532	1,526	1,518	1,525	1,611
河野村	651	650	648	648	651	654	666	668	668	643
朝日町	2,085	2,078	2,078	2,081	2,085	2,100	2,135	2,171	2,218	2,272
宮崎村	888	890	891	894	891	901	914	941	948	939
越前町	2,036	2,030	2,010	1,992	1,949	1,950	1,942	1,933	1,913	1,885
越廼村	636	634	635	626	610	602	599	593	591	589
織田町	1,204	1,224	1,222	1,231	1,298	1,306	1,317	1,323	1,315	1,285
清水町	2,367	2,377	2,368	2,342	2,332	2,328	2,328	2,329	2,349	2,351
三方町	2,498	2,481	2,474	2,493	2,521	2,543	2,513	2,523	2,516	2,501
美浜町	3,860	3,841	3,812	3,814	4,019	4,035	4,029	4,028	4,026	3,686
上中町	1,967	1,968	1,967	1,968	1,978	1,971	1,980	1,983	2,021	2,085
名田庄村	874	866	865	870	862	872	883	885	895	892
高浜町	3,672	3,672	3,709	3,707	3,822	3,855	3,905	3,974	4,045	3,818
大飯町	2,198	2,295	2,326	2,334	2,913	2,864	2,830	2,803	2,858	2,576
町村計	68,846	68,954	69,290	69,640	70,990	71,557	72,268	73,047	74,040	74,094
県計	226,695	229,037	230,665	232,532	234,192	236,662	238,960	241,865	244,821	246,849

表 17 市町村別各種指標 (その1)

順位	地域	7年人口 (人)	順位	地域	人口密度 (人/㎢)	順位	地域	1世帯当たり 人員 (人)
	県計	827,062		県計	197.47		県計	3.35
	市計	559,719		市計	296.51		市計	3.24
	町村計	267,343		町村計	116.20		町村計	3.61
1	福井市	255,601	1	春江町	892.55	1	宮崎村	4.26
2	武生市	71,110	2	福井市	750.44	2	上志比村	4.20
3	敦賀市	67,210	3	鯖江市	742.09	3	南条町	4.16
4	鯖江市	62,892	4	松岡町	546.94	4	清水町	4.11
5	大野市	40,247	5	三国町	510.06	5	美山町	4.10
6	小浜市	33,496	6	芦原町	384.33	6	坂井町	4.10
7	丸岡町	29,660	7	武生市	383.71	7	今立町	4.08
8	勝山市	29,163	8	坂井町	371.74	8	織田町	4.06
9	三国町	23,677	9	今立町	317.50	9	朝日町	4.00
10	春江町	21,805	10	丸岡町	276.34	10	上中町	3.87
11	金津町	17,862	11	敦賀市	268.19	11	大野市	3.81
12	芦原町	14,570	12	清水町	227.32	12	河野村	3.80
13	今立町	14,424	13	金津町	225.87	13	三方町	3.79
14	美浜町	12,362	14	朝日町	200.04	14	勝山市	3.77
15	高浜町	12,201	15	越前町	195.35	15	金津町	3.76
16	坂井町	11,784	16	高浜町	169.41	16	鯖江市	3.72
17	松岡町	10,184	17	上志比村	144.14	17	丸岡町	3.67
18	清水町	9,659	18	小浜市	143.86	18	永平寺町	3.66
19	三方町	9,490	19	織田町	132.94	19	春江町	3.65
20	朝日町	9,096	20	越廼村	131.16	20	越前町	3.63
21	上中町	8,077	21	永平寺町	125.89	21	池田町	3.62
22	大飯町	7,148	22	宮崎村	121.02	22	名田庄村	3.48
23	越前町	6,847	23	勝山市	114.96	23	武生市	3.44
24	永平寺町	6,345	24	南条町	108.46	24	越廼村	3.41
25	南条町	5,755	25	大飯町	105.09	25	三国町	3.41
26	美山町	5,699	26	上中町	98.40	26	今庄町	3.36
27	今庄町	5,417	27	三方町	98.29	27	美浜町	3.35
28	織田町	5,214	28	美浜町	81.21	28	小浜市	3.22
29	池田町	4,031	29	大野市	74.54	29	高浜町	3.20
30	宮崎村	4,001	30	河野村	49.43	30	芦原町	3.19
31	上志比村	3,654	31	美山町	41.38	31	福井市	3.07
32	名田庄村	3,103	32	今庄町	22.45	32	松岡町	2.96
33	河野村	2,446	33	名田庄村	21.57	33	敦賀市	2.91
34	越廼村	2,008	34	池田町	20.70	34	和泉村	2.85
35	和泉村	824	35	和泉村	2.48	35	大飯町	2.77

表 17 市町村別各種指標 (その2)

順位	地域	自然増加率 (%)
	県計	0.21
	市計	0.27
	町村計	0.09
1	春江町	0.55
2	敦賀市	0.36
3	福井市	0.35
4	松岡町	0.31
5	鯖江市	0.31
6	武生市	0.27
7	宮崎村	0.27
8	高浜町	0.26
9	丸岡町	0.21
10	朝日町	0.20
11	今立町	0.16
12	清水町	0.15
13	金津町	0.08
14	南条町	0.07
15	上志比村	0.05
16	坂井町	0.05
17	永平寺町	0.05
18	大飯町	0.04
19	勝山市	0.03
20	今庄町	0.02
21	小浜市	0.01
22	三国町	0.00
23	三方町	-0.04
24	芦原町	-0.05
25	上中町	-0.05
26	織田町	-0.08
27	美浜町	-0.08
28	大野市	-0.10
29	越前町	-0.19
30	池田町	-0.20
31	河野村	-0.36
32	越廼村	-0.44
33	名田庄村	-0.46
34	美山町	-0.48
35	和泉村	-0.50

順位	地域	出生率 (%)
	県計	1.02
	市計	1.02
	町村計	1.00
1	春江町	1.26
2	高浜町	1.15
3	南条町	1.11
4	小浜市	1.10
5	松岡町	1.08
6	今立町	1.07
7	上中町	1.07
8	上志比村	1.06
9	福井市	1.05
10	丸岡町	1.04
11	武生市	1.04
12	朝日町	1.02
13	敦賀市	1.02
14	今庄町	1.02
15	三国町	1.02
16	大飯町	1.02
17	鯖江市	1.00
18	金津町	0.98
19	芦原町	0.98
20	三方町	0.98
21	宮崎村	0.96
22	名田庄村	0.95
23	勝山市	0.90
24	坂井町	0.89
25	大野市	0.89
26	永平寺町	0.88
27	美浜町	0.87
28	越前町	0.86
29	織田町	0.86
30	池田町	0.84
31	清水町	0.83
32	河野村	0.76
33	美山町	0.71
34	越廼村	0.58
35	和泉村	0.25

順位	地域	死亡率 (%)
	県計	0.81
	市計	0.76
	町村計	0.92
1	名田庄村	1.40
2	美山町	1.19
3	上中町	1.12
4	河野村	1.12
5	小浜市	1.09
6	越前町	1.05
7	南条町	1.04
8	池田町	1.03
9	芦原町	1.02
10	三国町	1.02
11	越廼村	1.02
12	三方町	1.02
13	上志比村	1.01
14	今庄町	1.00
15	大野市	0.99
16	大飯町	0.98
17	美浜町	0.95
18	織田町	0.93
19	今立町	0.91
20	高浜町	0.89
21	金津町	0.89
22	勝山市	0.87
23	坂井町	0.84
24	丸岡町	0.84
25	永平寺町	0.83
26	朝日町	0.82
27	武生市	0.77
28	松岡町	0.77
29	和泉村	0.76
30	春江町	0.71
31	福井市	0.70
32	鯖江市	0.69
33	宮崎村	0.69
34	清水町	0.68
35	敦賀市	0.66

表 17 市町村別各種指標 (その3)

順位	地域	社会増加率 (%)
	県計	0.08
	市計	-0.10
	町村計	0.46
1	朝日町	3.17
2	松岡町	1.66
3	春江町	1.47
4	坂井町	1.41
5	上中町	1.40
6	名田庄村	0.72
7	金津町	0.68
8	丸岡町	0.60
9	上志比村	0.55
10	芦原町	0.53
11	永平寺町	0.52
12	南条町	0.47
13	三国町	0.46
14	武生市	0.39
15	大飯町	0.28
16	清水町	0.25
17	敦賀市	0.18
18	鯖江市	0.09
19	美山町	-0.07
20	三方町	-0.08
21	和泉村	-0.13
22	織田町	-0.17
23	小浜市	-0.19
24	宮崎村	-0.20
25	大野市	-0.24
26	今庄町	-0.28
27	福井市	-0.28
28	越前町	-0.40
29	勝山市	-0.46
30	美浜町	-0.49
31	池田町	-0.49
32	高浜町	-0.68
33	越廼村	-0.97
34	今立町	-1.01
35	河野村	-1.36

順位	地域	転入率 (%)
	県計	3.53
	市計	3.43
	町村計	3.73
1	朝日町	6.05
2	松岡町	5.77
3	春江町	4.91
4	高浜町	4.88
5	芦原町	4.55
6	上中町	4.27
7	丸岡町	3.97
8	大飯町	3.97
9	敦賀市	3.91
10	和泉村	3.78
11	小浜市	3.78
12	坂井町	3.75
13	武生市	3.72
14	福井市	3.64
15	宮崎村	3.62
16	三国町	3.57
17	南条町	3.53
18	金津町	3.53
19	名田庄村	3.46
20	清水町	3.28
21	美浜町	3.26
22	鯖江市	3.06
23	上志比村	2.97
24	永平寺町	2.97
25	織田町	2.91
26	三方町	2.50
27	越廼村	2.48
28	越前町	2.47
29	池田町	2.43
30	今庄町	2.42
31	美山町	2.35
32	河野村	2.32
33	大野市	2.18
34	今立町	1.98
35	勝山市	1.95

順位	地域	転出率 (%)
	県計	3.45
	市計	3.53
	町村計	3.28
1	高浜町	5.56
2	松岡町	4.11
3	芦原町	4.02
4	小浜市	3.97
5	福井市	3.92
6	和泉村	3.91
7	宮崎村	3.82
8	美浜町	3.75
9	敦賀市	3.73
10	大飯町	3.68
11	河野村	3.68
12	春江町	3.45
13	越廼村	3.45
14	丸岡町	3.38
15	武生市	3.34
16	三国町	3.11
17	織田町	3.08
18	南条町	3.07
19	清水町	3.03
20	今立町	2.98
21	鯖江市	2.97
22	池田町	2.92
23	上中町	2.88
24	朝日町	2.87
25	越前町	2.87
26	金津町	2.84
27	名田庄村	2.74
28	今庄町	2.70
29	三方町	2.58
30	永平寺町	2.45
31	上志比村	2.43
32	美山町	2.42
33	大野市	2.42
34	勝山市	2.40
35	坂井町	2.34





付 表

付 1 平成 7 年国勢調査市町村別人口および世帯数

市町村名	平成 7 年 国 勢 調 査				性 比 女 100	1 世 帯 当 たり 人 口	人 口 密 度 (1km <sup>2</sup> )
	人 口			世 帯 数			
	人 口 総 数	男	女				
福井市	255,601	125,025	130,576	83,346	95.7	3.07	750.4
敦賀市	67,210	33,052	34,158	23,113	96.8	2.91	268.2
武生市	71,110	34,641	36,469	20,689	95.0	3.44	383.7
小浜市	33,496	16,164	17,332	10,391	93.3	3.22	143.9
大野市	40,247	19,148	21,099	10,567	90.8	3.81	74.5
勝山市	29,163	14,032	15,131	7,732	92.7	3.77	115.0
鯖江市	62,892	30,376	32,516	16,917	93.4	3.72	742.1
美山町	5,699	2,725	2,974	1,390	91.6	4.10	41.1
松岡町	10,184	4,983	5,201	3,441	95.8	2.96	546.9
永平寺町	6,345	3,169	3,176	1,735	99.8	3.66	125.9
上志比村	3,654	1,752	1,902	870	92.1	4.20	144.1
和泉村	824	390	434	289	89.9	2.85	2.5
三国町	23,677	11,410	12,267	6,946	93.0	3.41	510.1
芦原町	14,570	6,691	7,879	4,565	84.9	3.19	384.3
金津町	17,862	8,480	9,382	4,755	90.4	3.76	225.9
丸岡町	29,660	14,384	15,276	8,086	94.2	3.67	276.3
春江町	21,805	10,571	11,234	5,977	94.1	3.65	892.6
坂井町	11,784	5,607	6,177	2,875	90.8	4.10	371.7
今立町	14,424	7,006	7,418	3,535	94.4	4.08	317.5
池田町	4,031	1,957	2,074	1,115	94.4	3.62	20.7
南条町	5,755	2,733	3,022	1,382	90.4	4.16	108.5
今庄町	5,417	2,649	2,768	1,611	95.7	3.36	22.4
河野村	2,446	1,176	1,270	643	92.6	3.80	49.4
朝日町	9,096	4,338	4,758	2,272	91.2	4.00	200.0
宮崎村	4,001	1,956	2,045	939	95.6	4.26	121.0
越前町	6,847	3,284	3,563	1,885	92.2	3.63	195.3
越廼村	2,008	986	1,022	589	96.5	3.41	131.2
織田町	5,214	2,480	2,734	1,285	90.7	4.06	132.9
清水町	9,659	4,717	4,942	2,351	95.4	4.11	227.3
三方町	9,490	4,602	4,888	2,501	94.1	3.79	98.3
美浜町	12,362	6,087	6,275	3,686	97.0	3.35	81.2
上中町	8,077	3,847	4,230	2,085	90.9	3.87	98.4
名田庄村	3,103	1,501	1,602	892	93.7	3.48	21.6
高浜町	12,201	6,086	6,115	3,818	99.5	3.20	169.4
大飯町	7,148	3,897	3,251	2,576	119.9	2.77	105.1
市 計	559,719	272,438	287,281	172,755	94.8	3.24	296.5
町 村 計	267,343	129,464	137,879	74,094	93.9	3.61	116.2
県 計	827,062	401,902	425,160	246,849	94.5	3.35	197.5

平成2年との比較						市町村名
人口の比較			世帯数の比較			
平成2年人口	増減数	増減率(%)	平成2年世帯数	増減数	増減率(%)	
252,743	2,858	1.1	76,944	6,402	8.3	福井市
68,041	-831	-1.2	22,995	118	0.5	敦賀市
70,187	923	1.3	19,126	1,563	8.2	武生市
33,774	-278	-0.8	9,920	471	4.7	小浜市
40,991	-744	-1.8	10,463	104	1.0	大野市
29,805	-642	-2.2	7,701	31	0.4	勝山市
62,283	609	1.0	16,053	864	5.4	鯖江市
5,957	-258	-4.3	1,401	-11	-0.8	美山町
9,337	847	9.1	2,652	789	29.8	松岡町
6,463	-118	-1.8	1,676	59	3.5	永平寺町
3,587	67	1.9	831	39	4.7	上志比村
846	-22	-2.6	295	-6	-2.0	和泉村
23,492	185	0.8	6,575	371	5.6	三国町
14,120	450	3.2	4,168	397	9.5	芦原町
17,623	239	1.4	4,540	215	4.7	金津町
28,434	1,226	4.3	7,455	631	8.5	丸岡町
20,058	1,747	8.7	5,317	660	12.4	春江町
11,388	396	3.5	2,634	241	9.1	坂井町
14,710	-286	-1.9	3,552	-17	-0.5	今立町
4,203	-172	-4.1	1,130	-15	-1.3	池田町
5,667	88	1.6	1,295	87	6.7	南条町
5,563	-146	-2.6	1,538	73	4.7	今庄町
2,574	-128	-5.0	651	-8	-1.2	河野村
8,792	304	3.5	2,085	187	9.0	朝日町
4,017	-16	-0.4	891	48	5.4	宮崎村
7,260	-413	-5.7	1,949	-64	-3.3	越前町
2,181	-173	-7.9	610	-21	-3.4	越廼村
5,379	-165	-3.1	1,298	-13	-1.0	織田町
10,030	-371	-3.7	2,332	19	0.8	清水町
9,817	-327	-3.3	2,521	-20	-0.8	三方町
13,222	-860	-6.5	4,019	-333	-8.3	美浜町
8,018	59	0.7	1,978	107	5.4	上中町
3,041	62	2.0	862	30	3.5	名田庄村
12,425	-224	-1.8	3,822	-4	-0.1	高浜町
7,557	-409	-5.4	2,913	-337	-11.6	大飯町
557,824	1,895	0.3	163,202	9,553	5.9	市計
265,761	1,582	0.6	70,990	3,104	4.4	町村計
823,585	3,477	0.4	234,192	12,657	5.4	県計

付 2 平成 7 年国勢調査都道府県別人口および世帯数

都道府県名	人		口		人口性比 女 100	人口密度 (km <sup>2</sup> )
	人口総数	男	女			
北海道	5,692,217	2,736,888	2,955,329		92.6	73
青森県	1,481,602	704,159	777,443		90.6	154
岩手県	1,419,510	681,976	737,534		92.5	93
宮城県	2,328,815	1,144,749	1,184,066		96.7	320
秋田県	1,213,772	577,628	636,144		90.8	105
山形県	1,257,033	607,358	649,675		93.5	135
福島県	2,133,491	1,042,086	1,091,405		95.5	155
茨城県	2,955,512	1,476,462	1,479,050		99.8	485
栃木県	1,984,500	987,473	997,027		99.0	310
群馬県	2,003,533	989,652	1,013,881		97.6	315
埼玉県	6,759,186	3,419,455	3,339,731		102.4	1,780
千葉県	5,797,787	2,923,988	2,873,799		101.7	1,124
東京都	11,771,819	5,892,296	5,879,523		100.2	5,384
神奈川県	8,246,131	4,209,842	4,036,289		104.3	3,417
新潟県	2,488,402	1,209,896	1,278,506		94.6	198
富山県	1,123,043	540,859	582,184		92.9	264
石川県	1,180,068	570,785	609,283		93.7	282
福井県	827,062	401,902	425,160		94.5	197
山梨県	882,005	434,734	447,271		97.2	198
長野県	2,193,986	1,070,438	1,123,548		95.3	161
岐阜県	2,100,333	1,019,554	1,080,779		94.3	198
静岡県	3,737,541	1,841,898	1,895,643		97.2	480
愛知県	6,868,022	3,439,180	3,428,842		100.3	1,334
三重県	1,841,507	894,083	947,424		94.4	319
滋賀県	1,286,930	634,621	652,309		97.3	320
京都府	2,629,379	1,276,859	1,352,520		94.4	570
大阪府	8,797,147	4,321,467	4,475,680		96.6	4,651
兵庫県	5,401,899	2,612,442	2,789,457		93.7	644
奈良県	1,430,845	688,813	742,032		92.8	388
和歌山県	1,080,481	513,486	566,995		90.6	229
鳥取県	614,954	294,430	320,524		91.9	175
島根県	771,483	368,812	402,671		91.6	115
岡山県	1,951,159	938,669	1,012,490		92.7	274
広島県	2,881,707	1,399,028	1,482,679		94.4	340
山口県	1,555,538	736,512	819,026		89.9	255
徳島県	832,432	395,620	436,812		90.6	201
香川県	1,027,004	493,486	533,518		92.5	548
愛媛県	1,506,598	712,434	794,164		89.7	265
高知県	816,772	384,459	432,313		88.9	115
福岡県	4,933,294	2,357,510	2,575,784		91.5	993
佐賀県	884,301	418,673	465,628		89.9	363
長崎県	1,545,045	727,006	818,039		88.9	378
熊本県	1,859,774	879,876	979,898		89.8	251
大分県	1,231,297	581,924	649,373		89.6	194
宮崎県	1,175,804	556,206	619,598		89.8	152
鹿児島県	1,794,276	841,059	953,217		88.2	195
沖縄県	1,273,508	624,837	648,671		96.3	562
全 国	125,568,504	61,575,570	63,992,934		96.2	337

平成2年人口	平成2年～7年の人口増減		人口の 都道府県別割合	世帯数	
	実数	率(%)		平成7年	平成2年
5,643,647	48,570	0.9	4.5	2,186,073	2,031,612
1,482,873	-1,271	-0.1	1.2	482,534	455,304
1,416,928	2,582	0.2	1.1	453,547	427,458
2,248,558	80,257	3.6	1.9	776,514	699,740
1,227,478	-13,706	-1.1	1.0	374,867	358,562
1,258,390	-1,357	-0.1	1.0	360,014	341,638
2,104,058	29,433	1.4	1.7	653,538	606,936
2,845,382	110,130	3.9	2.4	922,186	833,634
1,935,168	49,332	2.5	1.6	624,752	573,521
1,966,265	37,268	1.9	1.6	650,243	603,198
6,405,319	353,867	5.5	5.4	2,287,156	2,044,234
5,555,429	242,358	4.4	4.6	2,013,848	1,813,903
11,855,563	-83,744	-0.7	9.4	4,988,969	4,785,406
7,980,391	265,740	3.3	6.6	3,091,615	2,847,812
2,474,583	13,819	0.6	2.0	757,062	707,779
1,120,161	2,882	0.3	0.9	337,165	314,602
1,164,628	15,440	1.3	0.9	390,051	361,157
823,585	3,477	0.4	0.7	246,849	234,192
852,966	29,039	3.4	0.7	292,204	263,553
2,156,627	37,359	1.7	1.7	712,869	657,286
2,066,569	33,764	1.6	1.7	645,073	602,906
3,670,840	66,701	1.8	3.0	1,203,163	1,117,693
6,690,603	177,419	2.7	5.5	2,356,823	2,174,110
1,792,514	48,993	2.7	1.5	596,664	546,117
1,222,411	64,519	5.3	1.0	394,720	352,364
2,602,460	26,919	1.0	2.1	965,233	902,420
8,734,516	62,631	0.7	7.0	3,297,274	3,091,912
5,405,040	-3,141	-0.1	4.3	1,870,372	1,791,672
1,375,481	55,364	4.0	1.1	456,104	413,323
1,074,325	6,156	0.6	0.9	365,756	345,446
615,722	-768	-0.1	0.5	189,341	179,829
781,021	-9,538	-1.2	0.6	246,400	236,110
1,925,877	25,282	1.3	1.6	658,806	609,712
2,849,847	31,860	1.1	2.3	1,048,733	981,096
1,572,616	-17,078	-1.1	1.2	564,075	536,936
831,598	834	0.1	0.7	274,722	259,729
1,023,412	3,592	0.4	0.8	346,078	322,797
1,515,025	-8,427	-0.6	1.2	541,559	512,771
825,034	-8,262	-1.0	0.7	304,120	291,804
4,811,050	122,244	2.5	3.9	1,782,088	1,639,213
877,851	6,450	0.7	0.7	267,744	251,225
1,562,959	-17,914	-1.1	1.2	529,452	503,741
1,840,326	19,448	1.1	1.5	617,862	578,862
1,236,942	-5,645	-0.5	1.0	434,926	411,634
1,168,907	6,897	0.6	0.9	421,129	392,653
1,797,824	-3,548	-0.2	1.4	688,048	659,880
1,222,398	51,110	4.2	1.0	404,159	368,295
123,611,167	1,957,337	1.6	100.0	44,072,480	41,035,777

付 3 県人口および世帯数の推移

調査年	人 口			前 回 調 査 と の 比 較					
	総 数	男	女	増 減 数			増 減 率 (%)		
				総 数	男	女	総 数	男	女
第1回 大正 9年	599,155	293,181	305,974	—	—	—	—	—	—
第2回 大正14年	597,899	293,039	304,860	△ 1,256	△ 142	△ 1,114	△ 0.2	△ 0.0	△ 0.4
第3回 昭和 5年	618,144	304,525	313,619	20,245	11,486	8,759	3.4	3.9	2.9
第4回 昭和10年	646,659	316,424	330,235	28,515	11,899	16,616	4.6	3.9	5.3
第5回 昭和15年	643,904	312,075	331,829	△ 2,755	△ 4,349	1,594	△ 0.4	△ 1.4	0.5
第6回 昭和22年	726,264	348,861	377,403	82,360	36,786	45,574	12.8	11.8	13.7
第7回 昭和25年	752,374	364,343	388,031	26,110	15,482	10,628	3.6	4.4	2.8
第8回 昭和30年	754,055	363,770	390,285	1,681	△ 572	2,254	0.2	△ 0.2	0.6
第9回 昭和35年	752,696	360,288	390,408	△ 1,359	△ 3,482	2,123	△ 0.2	△ 1.0	0.5
第10回 昭和40年	750,557	356,649	390,908	△ 2,139	△ 639	△ 1,500	△ 0.3	△ 0.2	△ 0.4
第11回 昭和45年	744,230	356,639	387,591	△ 6,327	△ 3,010	△ 3,317	△ 0.8	△ 0.8	△ 0.8
第12回 昭和50年	773,599	373,416	400,183	29,369	16,777	12,592	3.9	4.7	3.2
第13回 昭和55年	794,354	384,269	410,085	20,755	10,853	9,902	2.7	2.9	2.5
第14回 昭和60年	817,633	397,115	420,518	23,279	12,835	10,450	2.9	3.3	2.5
第15回 平成 2年	823,585	400,391	423,194	5,952	3,276	2,676	0.7	0.8	0.6
第16回 平成 7年	827,062	401,902	425,160	3,477	1,511	1,966	0.4	0.4	0.5

人口性比 女 100	人口密度 (km <sup>2</sup> )	世 帯 数			1 世 帯 当 たり 人 口	調 査 年
		世 帯 数	前 回 調 査 と の 比 較			
			増 減 数	率 (%)		
95.8	149.1	124,910			4.80	第1回 大正 9年
96.1	148.8	125,800	890	0.7	4.75	第2回 大正14年
97.1	153.8	128,309	2,509	2.0	4.82	第3回 昭和 5年
95.8	151.6	133,534	5,225	4.1	4.84	第4回 昭和10年
94.0	150.0	134,186	652	0.5	4.80	第5回 昭和15年
92.4	170.3	154,604	20,418	15.2	4.70	第6回 昭和22年
93.9	176.9	154,424	△ 180	△ 0.1	4.87	第7回 昭和25年
93.2	176.8	156,827	2,403	1.6	4.81	第8回 昭和30年
91.8	179.8	164,290	7,463	4.8	4.58	第9回 昭和35年
92.0	179.2	173,502	9,212	5.6	4.33	第10回 昭和40年
92.0	177.7	183,229	9,727	5.6	4.06	第11回 昭和45年
93.3	184.7	198,933	15,704	8.6	3.89	第12回 昭和50年
93.7	189.6	212,744	13,811	6.9	3.73	第13回 昭和55年
94.4	195.1	224,295	11,551	5.4	3.65	第14回 昭和60年
94.6	196.7	234,192	9,897	4.4	3.52	第15回 平成 2年
94.5	197.5	246,849	12,657	5.4	3.35	第16回 平成 7年





## 利 用 上 の 注 意

### 1 平成7年国勢調査結果

ここに掲載した平成7年10月1日の人口、世帯数は要計表による概数であり、後日公表される調査票集計による確定数と異なる場合がありますので御了承ください。

### 2 各年の人口

各年の人口は、国勢調査が行われた年についてはその結果を掲載し、その他の年については国勢調査の結果にその後の自然増減数（出生数－死亡数）および社会増減数（転入数－転出数）を加減したものを掲載してあります。