

平成18年社会生活基本調査 福井県の概要

◇生活時間編◇

社会生活基本調査

社会生活基本調査は、国民の生活時間の配分および自由時間等における主な活動について調査し、国民の社会生活の実態を明らかにすることを目的とし、昭和51年の第1回以来5年ごとに実施している。今回公表する結果は、生活時間の配分に関する結果である。

1. 1日の生活時間

(1) 概観

○ 男性の仕事や家事などの2次活動時間が増加し、女性は減少

- ・ 男性は2次活動時間が11分増加し、3次活動時間が14分減少
- ・ 女性は1次活動時間が6分増加し、2次活動時間が9分減少
- ・ 全国と比べ、1次活動時間、2次活動時間が長く、3次活動時間は短い。

表1 男女、行動の種類別生活時間 一週全体

(時間、分)

		平成13年			平成18年			増減		
		1次活動	2次活動	3次活動	1次活動	2次活動	3次活動	1次活動	2次活動	3次活動
福井県	総数	10.38	7.15	6.07	10.43	7.15	6.02	0.05	0	-0.05
	男	10.34	6.54	6.32	10.37	7.05	6.18	0.03	0.11	-0.14
	女	10.42	7.34	5.44	10.48	7.25	5.46	0.06	-0.09	0.02
全国	総数	10.36	6.56	6.28	10.37	7.00	6.23	0.01	0.04	-0.05
	男	10.30	6.51	6.39	10.31	6.58	6.31	0.01	0.11	-0.08
	女	10.42	7.01	6.17	10.42	7.03	6.15	0	0.02	-0.02

注) 1次活動 … 睡眠、食事など生理的に必要な活動

2次活動 … 仕事、家事など社会生活を営む上で義務的な性格の強い活動

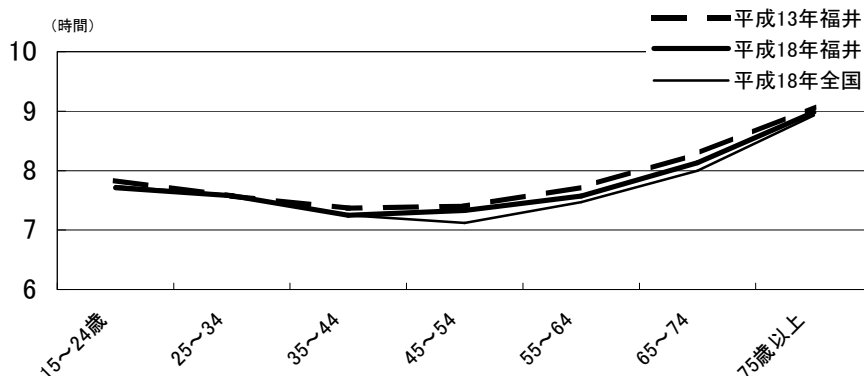
3次活動 … 1次、2次活動以外で自由に使える時間における活動

(2) 睡眠

○ 睡眠時間は全国より長いが減少

- ・ 睡眠時間は7時間48分で、平成13年と比べて3分減少しているが、全国の7時間42分より長い。

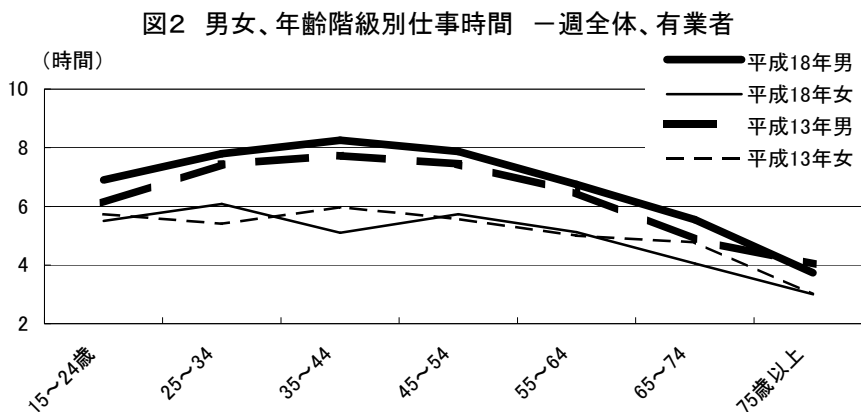
図1 年齢階級別睡眠時間 一週全体



(3) 仕事

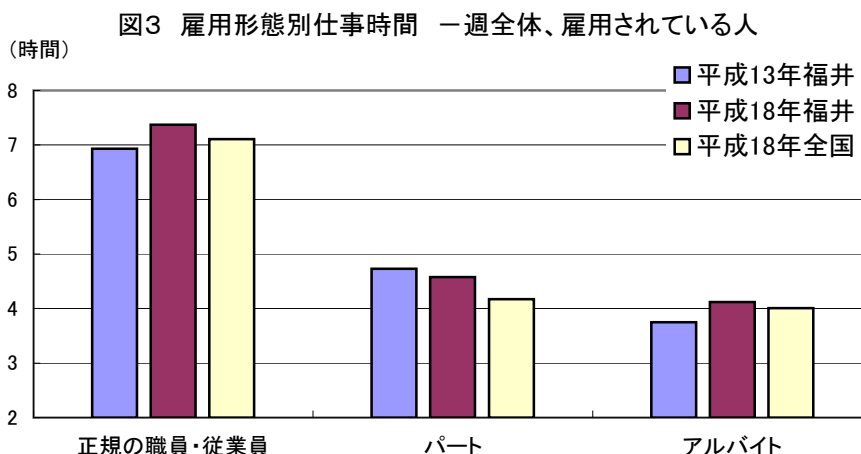
○ 男性の仕事時間が増加

- ・ 仕事時間は男性7時間19分、女性5時間20分で、平成13年に比べて男性が24分増加、女性は3分減少
- ・ 男性は75歳以上を除く年齢階級で増加
- ・ 女性は25～34歳が増加し、35～44歳および65～74歳が減少



○ 正規の職員・従業員、アルバイトの仕事時間が増加

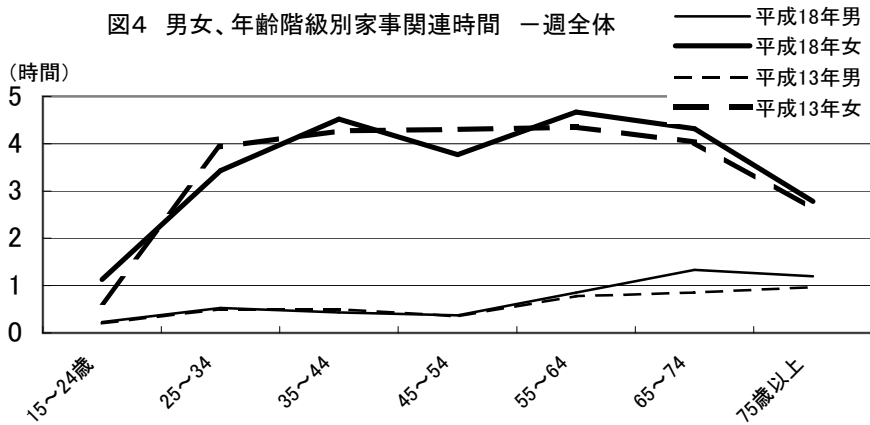
- ・ 正規の職員・従業員は7時間22分、アルバイトは4時間7分で、平成13年と比べてそれぞれ26分、22分増加
- ・ パートは4時間35分で、平成13年と比べて9分減少
- ・ 正規の職員・従業員、パート、アルバイト全てで全国の仕事時間を上回っている。



(4) 家事関連

○ 男女間に大きな差があるものの、男性の家事関連時間が増加

- ・ 家事関連時間は、男性が40分、女性が3時間37分で、男女間に大きな差
- ・ 男性は平成13年と比べて、35～44歳を除く年齢階級で家事関連時間が増加
- ・ 女性は25～34歳、45～54歳でそれぞれ平成13年と比べて30分、32分家事関連時間が大きく減少
- ・ 子育て期間にあたる女性の35～44歳は、家事関連時間が増加し仕事時間が減少
一方子育て期間が終了する45～54歳は、家事関連時間が減少し仕事時間が増加

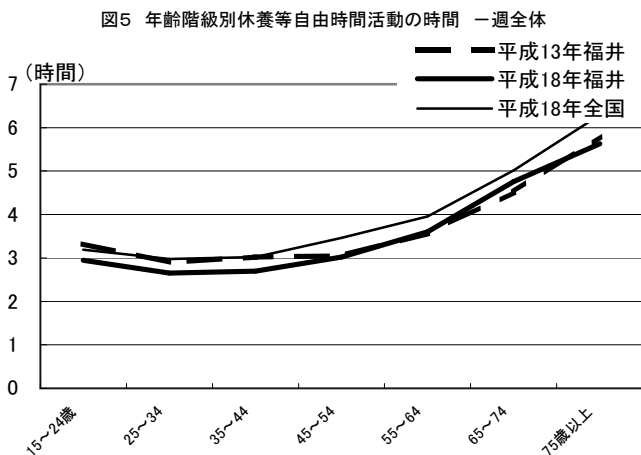


注) 家事関連時間 … 家事、介護・看護、育児及び買い物

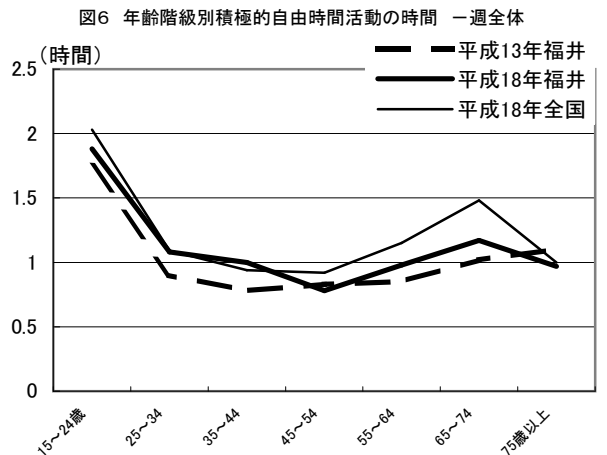
(5) 自由時間活動

○ 積極的自由時間活動の時間が増加

- ・ 積極的自由時間活動に費やす時間は平均1時間7分で、平成13年の1時間と比べると7分の増加
- ・ 全国に比べて休養等自由時間活動、積極的自由時間活動の時間はともに少ない。



注) 休養等自由時間活動… テレビ・ラジオ・新聞・雑誌及び休養・くつろぎ

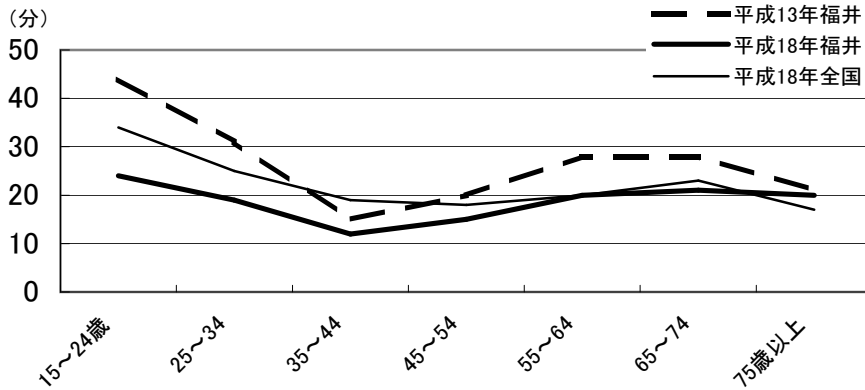


注) 積極的自由時間活動… 学習・研究・趣味・娯楽、スポーツ及びボランティア活動・社会参加活動

○ 交際・付き合いの時間は減少

- ・ 交際・付き合いの時間は18分で、平成13年の26分と比較して8分の減少
- ・ 15～24歳では24分で、平成13年の44分と比較して大きく減少
- ・ 全国に比べて、交際・付き合いの時間は少ない。

図7 年齢階級別交際・付き合いの時間 一週全体



2. 各種属性別にみた生活時間

(1) 在学者

○ 福井県の児童・生徒は勤勉

- ・ 学習時間は、女子中学生を除いて、全国を上回っている。

表2 男女、在学する学校の種類別学習時間 一週全体、在学者
(時間.分)

	福井県			全国		
	総数	男	女	総数	男	女
小学校	5.14	5.09	5.21	4.41	4.38	4.44
中学校	5.30	5.31	5.23	5.36	5.25	5.46
高校	5.43	5.51	5.36	5.27	5.34	5.21
その他の在学者	4.14	3.59	4.44	3.47	3.53	3.38

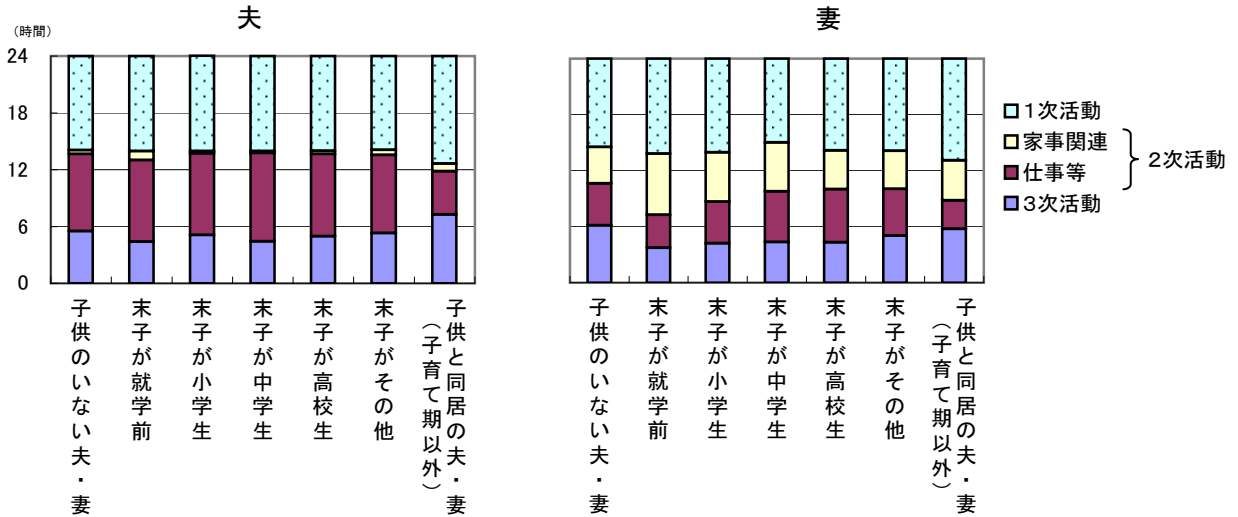
注) 小学校は10歳以上

(2) 夫と妻

○ 子供の成長過程により、妻の家事関連時間は大きく変化

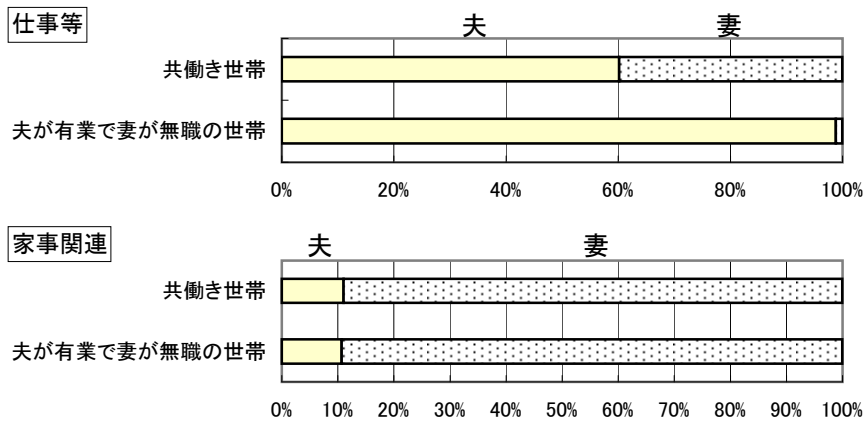
- ・ 妻の家事関連時間は、末子が上級学校になるほど短い。

図8 ライフステージ、行動の種類別生活時間 一週全体、夫・妻



○ 家事関連時間は、共働きか否かに関係なく約9割を妻が担っている

図9 共働きか否かによる2次活動合計時間の夫と妻の分担割合

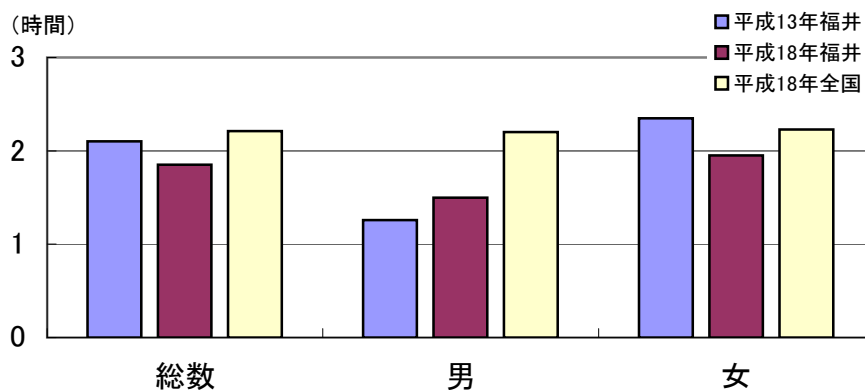


(3) 介護・看護行動者

○ 介護・看護時間総数は減少

- ・ 男性の介護・看護時間は1時間30分で、平成13年に比べて14分増加
- ・ 女性の介護・看護時間は1時間57分で、平成13年に比べて24分減少
- ・ 介護・看護時間は、全国に比べて少なく、特に男性が少ない。

図10 介護・看護行動者の介護・看護の時間 一週全体



3 主な行動の平均時刻

○ 福井県は全国に比べて早寝、早起き

- ・ 福井県の主な行動の平均時刻は、全国に比べて早い。
- ・ 男性は、女性に比べて出勤は早く帰宅は遅い。

表3 主な行動の平均時刻 ー平日、有業者

		起床	朝食	出勤	帰宅	夕食	就寝
福井県	男	6:37	6:56	8:04	19:12	19:30	23:12
	女	6:18	7:02	8:36	17:54	19:13	23:17
全国	男	6:45	7:01	8:09	19:37	19:37	23:33
	女	6:31	7:13	8:57	18:03	19:16	23:34