

# 統計スポット情報

No. 177

23. 1. 25

福井県総合政策部政策統計課

## — 雪にちなんで —



今年はお正月から雪が続いていますね。皆さんは雪というと何を思い浮かべますか？今回のスポットは雪にちなんだ統計を取り上げます。

### 【年末年始の福井の雪】

- ・ 気象庁の統計から福井地方気象台が観測した最近7年間の降雪状況をみると、年末年始から降り始めて、まとまった積雪となることが多いようです。今期の冬は昨年のクリスマスイヴから降り始めた雪が、1月2日、3日を除いて連日降り続き、この7年間では、豪雪となった平成18年元旦前後に次いで雪の多い年末年始となりました。
- ・ 一方、小浜では、福井に比べて年末年始の降雪量は少なめで、全く降っていない年も福井より多いですが、今年の元旦前後は福井より小浜でたくさん雪が降っています。

図1 各年の年末年始（12月25日～1月7日）の降雪量と最深積雪

（福井地方気象台、平成16～23年）

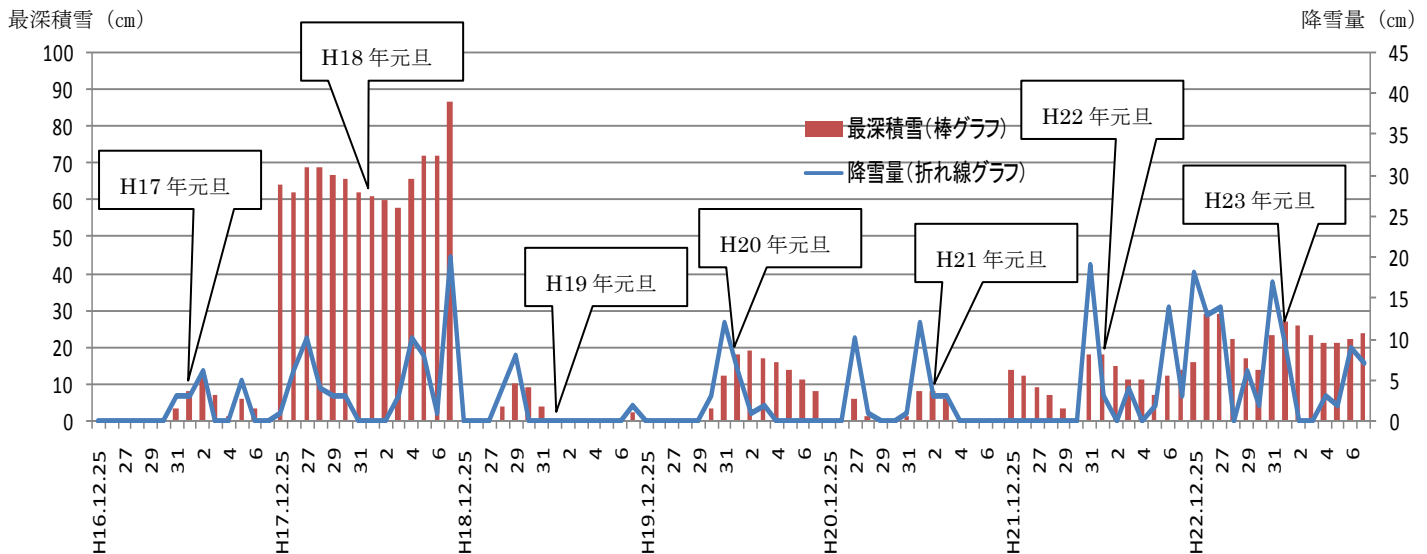
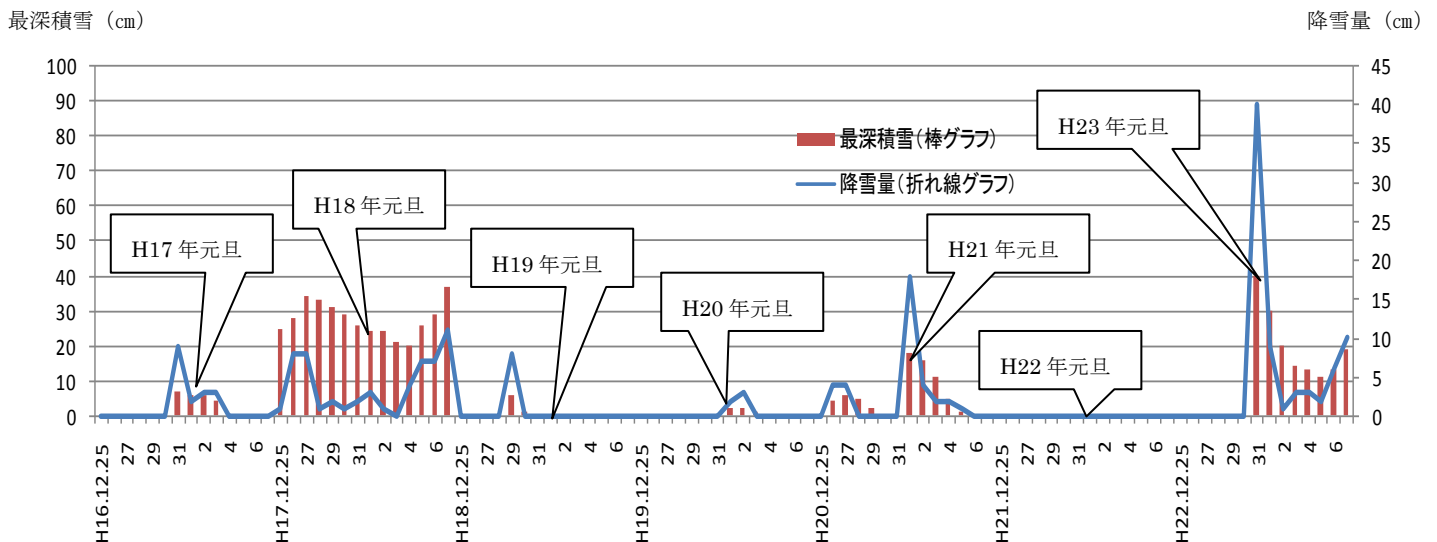
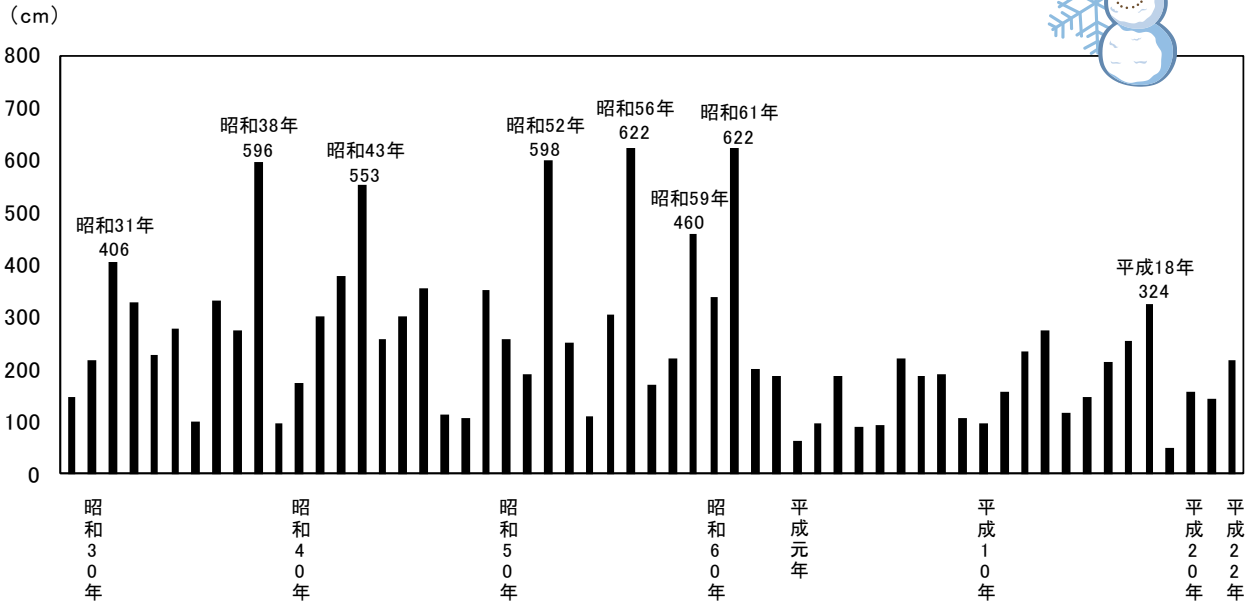


図2 各年の年末年始（12月25日～1月7日）の降雪量と最深積雪（小浜観測所、平成16～23年）



# 【福井の降雪の深さの推移】

図3 降雪の深さ寒候年合計値（福井地方气象台、昭和29年～平成22年）



※寒候年：前年の10月から当年の3月までの期間

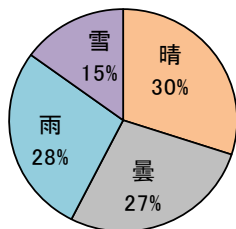
※降雪の深さ：一定の期間内に積もった雪の深さ

- ここで、福井県（福井地方气象台観測結果）の降雪の深さを振り返ってみましょう。昭和61年まで、数年おきに400センチを超えていましたが、平成に入ってから平成18年豪雪の324センチが最高となっており、降雪量が減ってきていることがわかります。
- ちなみに記録の残る昭和29年以降で最高は、昭和56年と昭和61年の622センチです。

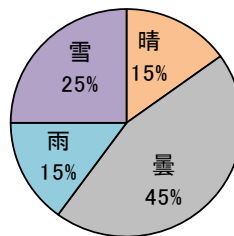
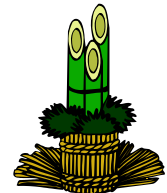
## ～ 冬のイベント 天気は？ ～

- 冬のイベントの日（クリスマス、元旦、成人の日、バレンタインデー）の過去の天気（福井气象台、昭和46年～平成22年）を見てみると、晴れや曇りの割合が、雨や雪の割合よりも高くなっています。12月から2月にかけては雪が頻繁に降るイメージがありますが、イベントの日には意外に雪の日は少ないようです。
- ところで来月はバレンタインデーがありますが、バレンタインデーの過去の天気を見てみると、曇りの割合が高くなっています。今年のバレンタインのお天気はどうでしょうか。

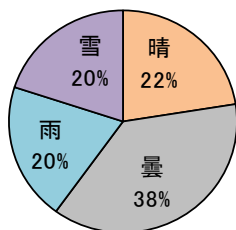
クリスマス(12/25)の天気



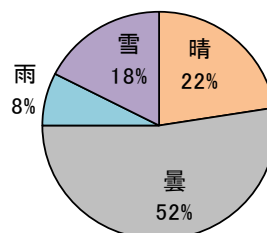
元旦(1/1)の天気



成人の日(1月の第2月曜日)の天気



バレンタインデー(2/14)の天気



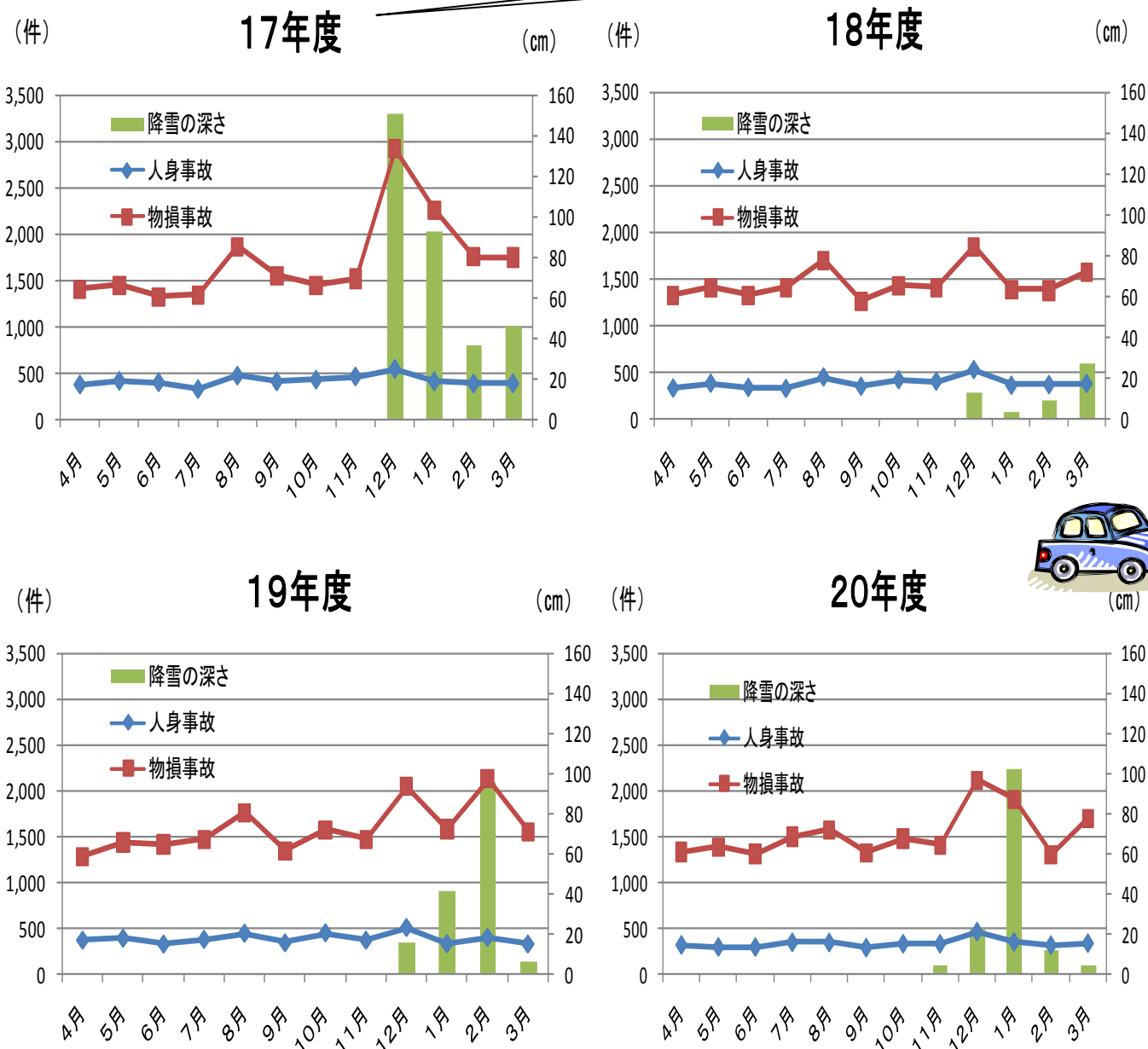
※平成11年以前は1/15の天気

## 【雪と交通事故】

- さて、雪というと、道路事情が心配になる季節でもありますね。そこで、次に天候と交通事故の関係を見てみましょう。

図4 月別交通事故発生件数（県内）と降雪状況

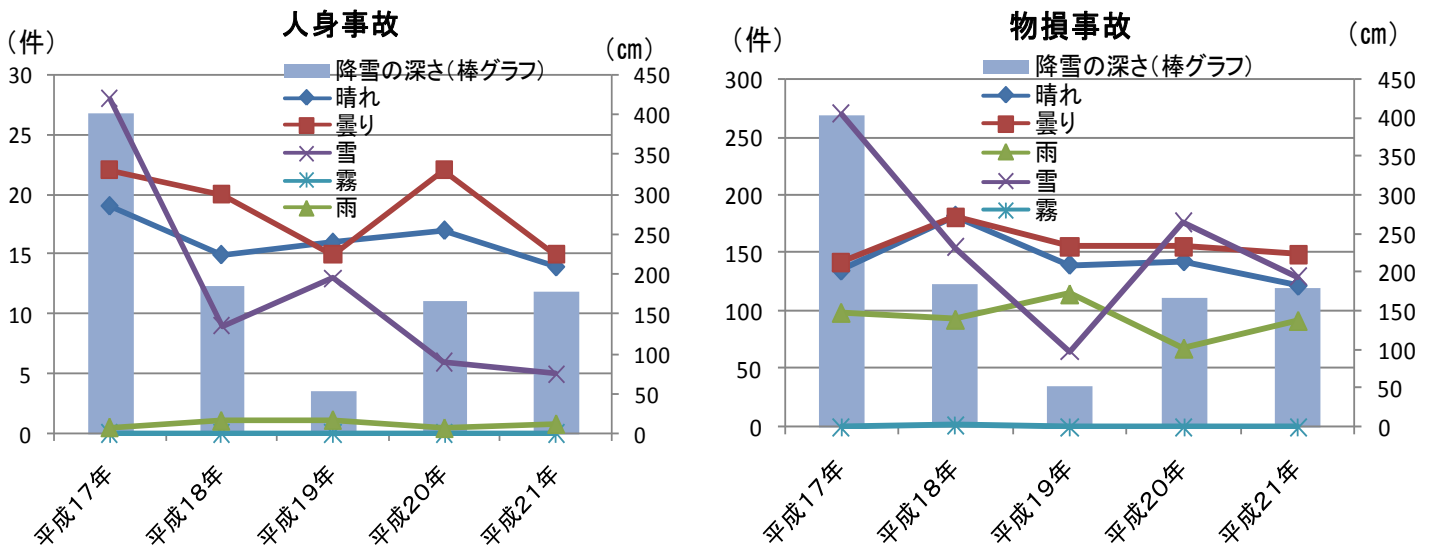
年度でみると、平成18寒候年は平成17年度になります。



出典：「福井の交通」（福井県警察本部）、気象庁ホームページデータ（福井地方気象台観測）

- 福井県内の交通事故の発生件数を1年を通して見ると、春～秋は年によってそれほど発生件数にバラツキがないのに、雪が降る時期（12月～3月）には発生件数が多くなっています（図4）。福井地方気象台観測の降雪量をあわせてみると、降り始めの雪道の運転に慣れない頃や、降雪量が増える頃に事故発生件数も多くなっているようです。
- 今年はお正月以来、福井、大野、今庄、小浜の各観測地点で、ほぼ毎日降雪が記録されており、大寒（1月20日）現在の最深積雪は、福井41センチ、大野101センチ、今庄96センチ、小浜41センチとなっています。ドライバーの皆さんも、そろそろ雪道の運転に慣れてきた頃かもしれませんが、雪道では、ちょっとの速度の違いやブレーキの踏み方が事故につながります。速度を控えめに、余裕を持った運転を心掛けたいものです。

図5 県内高速道路の天候別事故発生状況（各年の1～12月の合計）



出典：「福井の交通」（福井県警察本部）、気象庁ホームページデータ（福井地方気象台観測）

- また、高速道路での天候別の事故発生状況を見てみると、特に物損事故で、降雪の深い年に雪の日の事故件数が多くなっていて、ここからも雪の量と事故の関係が読み取れます。人身事故も、年末に大雪が降った平成17年は、降雪が比較的少なかった他の年に比べると、雪の日の事故が多くなっています（図5）。
- 図4にあるように、月別の降雪量の推移をみると、雪の季節はまだまだこれから。皆さん、雪道の運転には十分注意して、雪のシーズンをお過ごしください。

～ 福井県内にはいくつスキー場がある？ ～

雪と言えばスキーですが、福井県内のスキー場を全部ご存知でしょうか？

県内には全部で8カ所スキー場があります。大野市の六呂師高原スキー場、福井和泉スキー場、DAINOU スポーツランド（クロスカントリースキー場）、九頭竜スキー場、勝山市の雁が原スキー場、スキージャム勝山、南越前町の今庄365スキー場、池田町の新保ファミリースキー場です。この中で、平成21年に最も観光客の入込数が多かったのはスキージャム勝山で、約27万人が訪れています。

入込数出典：「平成21年福井県観光客入込数（推計）」（福井県観光営業部観光振興課）

※データの出典は、特に記載のない場合、気象庁ホームページ

≪福井県危機対策・防災情報ポータルサイト内

「雪に関するお役立ち情報」のお知らせ≫

福井県のホームページでは、県内の道路状況や、雪かき、雪下ろしの際の注意事項など、雪による事故を防ぐための情報提供を行っています。ぜひご覧いただき、雪道の走行や雪下ろし作業の安全確保に役立ててください。

○雪に関するお役立ち情報

⇒<http://www.pref.fukui.lg.jp/doc/kikitaisaku/portalsite.html>

