



統計スポット情報

No. 17

10.8.31 福井県総務部情報政策課

ふくいの居住環境

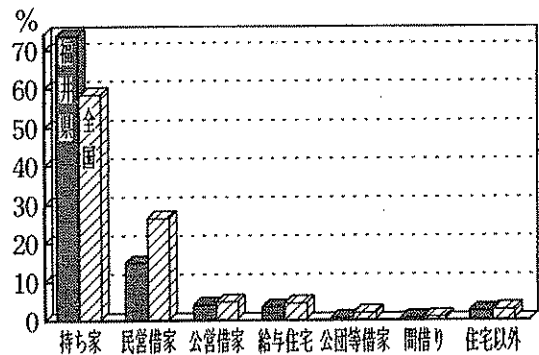
—平成10年版「統計からみた福井のすがた」から—

持ち家に住む世帯割合

一般世帯（施設等の世帯以外の世帯）246,132世帯のうち、持ち家に住む世帯は181,598世帯で73.8%を占めています。

全国の58.4%と比べると非常に高く（全国第5位）、福井県民の持ち家指向の高さがうかがえます。

（平成7年国勢調査報告より）

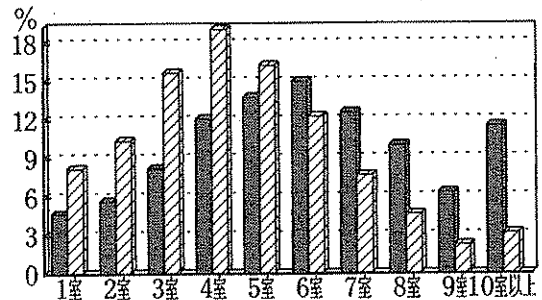


一世帯あたりの部屋数

一般世帯一世帯当たりの部屋数は、6室が15.0%で最も多く、以下5室、7室の順になっています。

また、一世帯当たり平均の部屋数は5.88室で、全国の4.53室を大きく上回っています（全国第3位）。全国と比べて余裕の部屋数といえますね。

（平成7年国勢調査報告より）



モノの価格 今むかし

小売物価統計調査から、年平均の価格・サービス料金について、昭和40年と平成8年を比較してみました。昔を覚えておられる方は、当時に思いを馳せてください。

小売物価統計調査の調査品目別年平均の価格・サービス料金（福井市）

品目（銘柄、単位）	昭和40年（円）	平成8年（円）	上昇率（倍）	品目（銘柄、単位）	昭和40年（円）	平成8年（円）	上昇率（倍）
食パン（普通品、1kg）	121.0	442	3.7	ネクタイ（中級品、1本）	1,000	8,011	8.0
いか（ずるめいか、100g）	21.3	89	4.2	婦人靴（牛皮、中級品、1足）	2,130	9,030	4.2
鶏卵（1個60g、1kg）	239.0	314	1.3	洗濯代（ワイシャツ、1枚）	47.9	175	3.7
バナナ（1kg）	237	206	0.9	タクシー代（小型初乗運賃、1回）	100	597	6.0
砂糖（上白、袋入り、1kg）	135	211	1.6	国立大学授業料（1ヶ年）	12,000	447,600	37.3
緑茶（番茶、上、100g）	49.4	150	3.0	映画観覧料（大人、1回）	253	1,700	6.7
中華そば（ラーメン、1杯）	73.1	499	6.8	入浴料（大人、1回）	23.7	330	13.9
カレーライス（並、1皿）	115.0	617	5.4	理髪料（大人調整、1回）	340	3,800	11.2
コーヒー（喫茶店のコーヒー代）	66.7	320	4.8	男子洋傘（折畳傘、普通品、1本）	1,380	2,339	1.7
防寒服（秋冬物、中級品、1着）	13,700	61,480	4.5	たばこ（ハイライト、1箱）	70	220	3.1

（注）本表品目は、昭和40年以降継続して調査しているものの中から銘柄、単位、包装等を考慮して設定しました。

