



統計スポット情報

No. 5

9. 8. 29 福井県総務部情報政策課

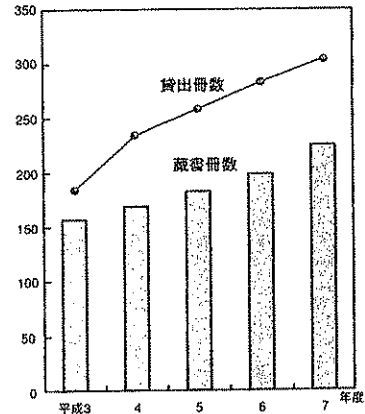
文化化そして国際化

今回は、先に発行しました「福井のすがた」の中から、目に付いた統計データについて紹介します。

● 公立図書館の蔵書および貸出冊数の推移

県内には、県立や市町村立の図書館が29館（分館含む）あります。蔵書冊数および貸出冊数は年々増加して、平成7年はそれぞれ2,266,733冊、3,046,123冊となっています。

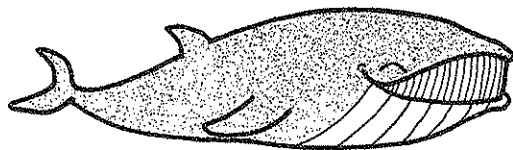
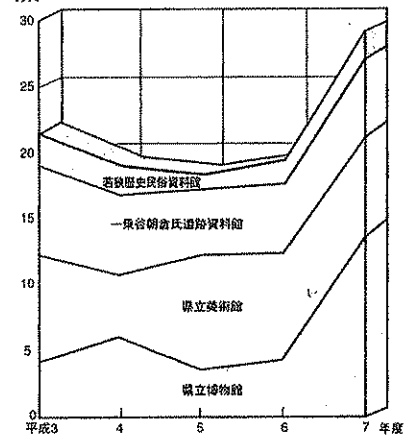
公立図書館の蔵書および貸出冊数の推移



● 文化施設利用状況

平成7年度の県立文化施設の入館者は、293,264人となっており、年々増加傾向にあります。内訳を見ると、県立博物館が139,041人で全体の47.4%を占め最も多く、県立美術館が76,093人で25.9%と続きます。

県立文化施設入館者数の推移

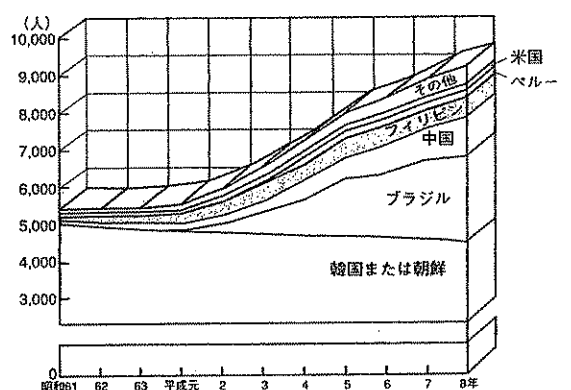


● 国籍別外国人登録の推移 (各年12月末現在)

平成8年12月末現在の外国人登録数は、9,265人で、昭和61年の約1.7倍になっています。

韓国または朝鮮の人が約5割を占め、その割合は年々低下している反面、ブラジルの人の割合が大幅に伸びています。

国籍別外国人登録の推移 (各年12月末現在)



一口メモ

統計データ解析のメインは、うまい“図式表現”である。

統計で働く姿を見つめよう

平成9年就業構造基本調査＝平成9年10月1日＝



私の街 あなたの街 くらべてみよう全国の物価

平成9年全国物価統計調査＝平成9年11月20日＝

