



統計スポット情報

No. 6

9. 9. 30 福井県総務部情報政策課

◇ ◇ 広域行政圏別にみた製造業 ◇ ◇

今回は、「福井県の工業」から広域行政圏別にみた製造業について、昭和40年から15年間隔で過去30年間の推移および各地区の産業の特色を見てみましょう。

○事業所数の構成比は、丹南地区が大きく伸びており、福井坂井地区は逆に低下しています。

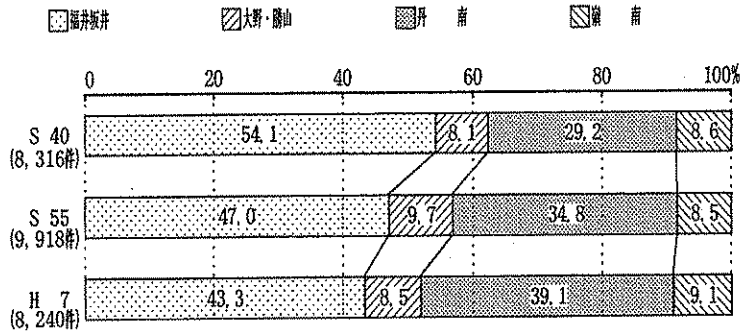
○従業者数の構成比は、丹南地区は順調に伸びていますが、大野・勝山地区は低下傾向にあります。

○製造品出荷額の構成比も、丹南地区は順調に伸びていますが、大野・勝山地区および嶺南地区は低下しています。また、福井坂井地区は一時低下しましたが、平成7年には昭和40年頃のウェイトに戻っています。

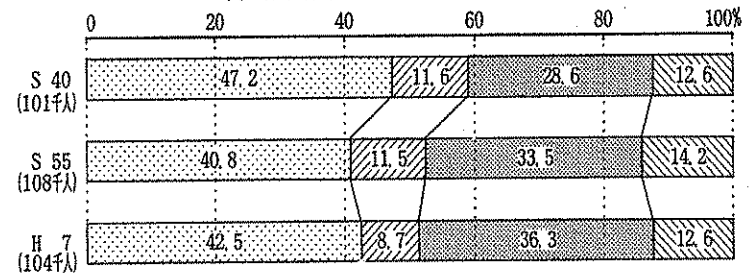
○地区別に出荷額上位の業種（産業中分類別）を見ると、電気機械が全地区で上位を占めており、県全体でも1位の産業になっています。福井坂井地区では一般機械が、丹南地区では精密機械がそれぞれ3位を占めており、大野・勝山地区では繊維が約4割近くを占め、化学が3位に、また、嶺南地区では化学および窯業・土石が上位を占めているのが目につきます。

(備考) 福井坂井地区は福井市、足羽郡、吉田郡、坂井郡、越前村、清水町、大野・勝山地区は大野市、勝山市、和泉村、丹南地区は武生市、鯖江市、今立郡、南条郡、丹生郡(越前村、清水町を除く)、嶺南地区は敦賀市、小浜市、三方郡、速原郡、大飯郡です。

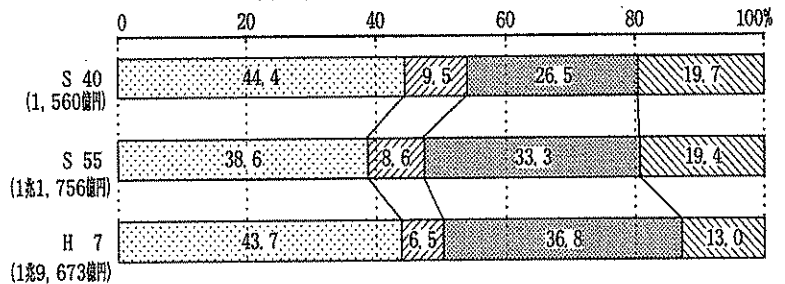
製造業事業所数の推移



製造業従業者数の推移



製造品出荷額の推移



地区別出荷額上位の業種 (平成7年)

