

町 村 吏 員 (續)

	書記	技 術 員		專 務 員		庶 務		精 除 監 督 (又ハ通 視)		合 計		
		年 額	人 員	年 額	人 員	年 額	人 員	年 額	人 員	年 額	名 譽 人 員	有 給 人 員
郡 市 別												
丹 南	生 條	21,948	4	2,460	6	1,338	—	—	—	33	552	34,412
		16,257	1	880	5	2,066	—	—	2	996	20	377
敦 賀	方 敷	18,518	2	360	3	672	—	—	—	13	303	22,809
		11,670	2	1,440	3	780	—	—	—	12	198	16,884
三 道	大 飯	28,176	—	—	—	—	—	—	—	36	467	35,474
		12,546	7	3,816	3	870	—	—	—	13	301	20,952
總 計		236,843	30	16,858	45	13,898	—	—	2	996	288	347,251

125 縣郡市町村及水利土巧組合歲出入

	歲 入					歲 出					現 在 人 口 一 付 歲 出				
	縣	郡	市	町 村	水 利 土 巧 組 合	縣	郡	市	町 村	水 利 土 巧 組 合	縣	郡	市	町 村	
	円	円	円	円	円	円	円	円	円	円	円	円	円	円	
決 算	大正六年度	1,784,532	280,623	219,429	1,612,956	83,329	1,268,600	222,637	142,655	1,659,545	65,719	1,95	24	22	2-55
	大正七年度	2,409,771	392,976	323,431	2,624,510	123,283	1,958,374	337,244	275,489	2,290,408	80,849	3-69	5-3	44	4-00
	大正八年度	3,291,281	497,916	598,600	3,451,926	147,527	2,457,988	343,453	299,445	3,093,139	122,720	3-85	5-4	47	4-84
	大正九年度	4,673,056	764,528	1,084,668	4,789,920	169,890	3,773,088	643,182	753,105	4,279,678	147,630	6-33	1-08	1-26	7-17
	大正十年度	5,528,260	882,265	900,744	5,327,948	152,921	3,957,069	749,604	686,281	4,600,246	133,522	6-63	1-15	1-15	7-11
豫 算	大正十一年度	6,604,508	1,420,939	966,455	6,459,170	189,951	5,419,632	1,396,148	721,580	5,757,425	163,792	9-09	2-34	1-21	9-64
	大正十二年度	5,831,485	—	919,720	6,289,701	167,096	5,268,731	—	553,024	5,344,406	142,355	8-83	—	9-3	8-95
	大正十三年度	4,770,656	—	1,032,440	6,183,072	190,117	4,455,866	—	787,406	5,550,864	120,260	7-49	—	1-31	8-37
豫 算	大正十四年度	4,299,169	—	597,407	4,711,000	173,005	4,279,169	—	597,407	4,711,000	173,005	7-17	—	1-00	7-89
	大正十五年度	4,862,218	—	678,276	4,771,066	151,515	4,862,268	—	256,982	4,771,066	120,842	8-17	—	4-28	8-91

126 直接稅負擔 (決算) 大正十四年度市町村 稅ノミハ豫算ナリ

	國稅 (同課稅) (* 除ク)	縣稅	市町村稅	計	現 在 戶 數 一 付 (普 通 世 帯)				現 在 人 口 一 付				
					國稅	縣稅	市町村稅	計	國稅	縣稅	市町村稅	計	
					円	円	円	円	円	円	円	円	円
全 管													
大正六年度	1,593,191	1,241,743	1,402,034	4,176,968	13-27	10-75	14-43	38-50	2-36	1-61	2-57	6-54	
大正七年度	2,138,198	1,402,746	1,812,936	5,353,880	18-31	11-01	15-54	44-86	2-37	2-22	2-87	8-46	
大正八年度	2,948,300	2,462,530	2,657,545	8,068,378	26-32	21-13	16-75	64-20	4-61	3-85	3-05	11-51	
大正九年度	2,196,321	2,928,143	3,656,614	8,479,078	17-69	21-16	29-46	68-31	3-68	4-40	6-12	14-20	
大正十年度	2,451,486	2,982,511	3,955,848	9,390,245	20-63	25-10	31-87	77-60	3-93	4-78	6-63	15-34	
大正十一年度	2,583,962	3,182,088	4,489,744	10,205,794	20-94	24-03	22-05	66-90	4-38	4-97	4-59	13-99	
大正十二年度	2,599,681	3,423,532	3,843,389	9,866,602	20-82	27-59	30-97	79-50	4-36	5-74	6-44	16-54	
大正十三年度	2,579,104	3,173,587	3,729,707	9,481,396	20-78	25-57	28-38	74-73	4-32	5-32	5-90	15-54	
大正十四年度	2,845,213	3,249,601	(豫算) 3,576,136	9,670,950	22-76	26-00	28-61	77-37	4-76	5-44	6-01	16-21	
郡 市 別													
福 尼 吉 坂 大 令 丹 南 敦 賀 三 道 大	井 羽 出	494,570	343,791	428,793	1,257,134	34-38	24-39	30-42	89-19	8-08	5-73	7-16	20-97
	井 羽 出	156,880	240,661	189,460	587,001	22-73	34-88	27-46	85-07	4-41	6-77	5-33	16-51
	井 羽 出	334,277	337,401	205,666	580,141	18-19	29-95	26-44	74-58	3-57	5-88	5-20	9-45
	野 立	250,912	369,061	445,482	1,065,455	16-50	24-27	29-30	70-07	3-29	4-84	5-84	13-17
	野 立	201,708	278,987	342,588	823,283	16-46	22-76	27-95	67-17	3-35	4-64	5-70	13-19
	野 立	258,830	245,623	218,686	753,139	30-77	26-19	23-30	80-28	6-82	5-80	5-12	17-74
	野 立	258,783	205,832	245,988	710,603	30-41	24-19	28-91	83-51	6-57	5-22	6-24	18-03
	野 立	71,714	112,551	125,048	309,313	35-06	23-64	29-26	87-96	3-24	5-08	5-65	13-97
	野 立	207,805	248,077	293,416	748,898	20-77	24-83	29-38	74-98	4-48	5-37	6-35	16-20
	野 立	80,774	91,287	152,646	294,906	18-23	23-77	39-81	76-81	2-78	4-99	8-36	16-13
	總 計	2,845,213	3,249,601	3,576,136	9,670,950	22-76	26-00	28-61	77-37	4-76	5-44	6-01	16-21

127 國 稅

	直 接 稅						戰車利得稅	相續稅
	地租	所得稅	營業稅	賣藥稅	酒稅	酒造稅		
全 管								
大正七年度	1,048,990	532,295	193,259	3,104	36,654	3,860	249,887	43,282
大正八年度	1,048,954	855,630	251,057	1,994	41,423	64	638,884	50,552
大正九年度	1,049,824	603,264	339,812	2,545	37,073	56	40,092	93,009
大正十年度	1,049,998	813,387	391,906	2,065	27,510	78	—	136,902
大正十一年度	1,056,588	873,695	476,802	1,790	17,298	—	—	125,338
大正十二年度	1,050,639	1,014,044	385,752	798	16,174	8	—	101,228
大正十三年度	1,048,425	986,212	413,407	—	10,641	2,340	—	84,403
大正十四年度	1,051,868	1,124,108	403,360	3,965	10,933	—	—	212,483
郡 市 別								
大正十四年度								
福足吉坂	井羽田井	33,563	318,569	114,839	—	—	—	8,282
		104,931	32,548	12,291	—	—	—	6,427
		100,263	20,212	15,528	—	—	—	4,813
		203,878	178,409	45,402	—	1,114	—	36,525
大今丹南	野立生條	129,133	71,011	25,593	—	4,278	—	17,762
		117,105	160,569	34,964	1,295	3,761	—	12,915
		107,110	24,135	14,926	616	152	—	51,592
		58,140	155,771	48,369	2,054	250	—	14,764
敦三遠大	賀方敷飯	51,123	117,703	42,966	—	190	—	45,978
		43,165	16,580	8,329	—	195	—	2,368
		72,979	87,411	36,393	—	467	—	9,003
		30,478	11,190	5,760	—	526	—	2,054
總 計		1,951,858	1,124,108	405,360	3,965	11,533	—	212,483

	直 接 稅				間 接 稅				合計		
	登録稅	通行稅	自家用 器油稅	計	酒稅	酒造稅	酒類含有 飲料稅	總物 消費稅			
全 管											
大正七年度	417	7,949	19,411	2,138,198	28,041	1,117,301	4,944	705,558	1,855,834	3,994,032	
大正八年度	432	10,668	19,443	2,948,281	31,335	1,215,236	5,814	1,040,909	2,293,314	5,241,595	
大正九年度	578	10,587	19,471	2,196,321	32,304	1,429,082	5,208	1,215,291	2,641,885	4,873,196	
大正十年度	551	10,013	19,476	2,451,886	33,734	1,530,126	8,576	1,215,928	3,728,364	6,180,250	
大正十一年度	660	11,497	19,294	2,599,881	35,219	1,986,445	8,654	1,565,241	3,534,559	6,118,521	
大正十二年度	617	11,611	18,810	2,599,881	35,662	2,046,560	8,295	1,765,837	3,856,344	6,456,085	
大正十三年度	257	14,879	18,540	2,579,104	35,741	1,949,988	5,307	1,501,776	3,512,212	6,091,916	
大正十四年度	263	18,372	17,861	2,845,213	35,858	1,853,210	1,489	1,613,085	3,503,642	6,348,855	
郡 市 別											
大正十四年度											
福足吉坂	井羽田井	9,315	2	484,570	9,865	36,177	—	870,447	976,489	1,461,059	
		—	683	156,880	1,166	142,149	—	24,619	167,934	324,814	
		178	540	141,532	858	147,022	—	34,272	182,152	323,684	
		1,009	1,491	397,828	9,284	353,584	—	336,479	699,347	1,097,175	
大今丹南	野立生條	88	—	3,047	250,912	3,373	256,060	—	199,263	458,696	
		50	—	3,818	334,277	1,620	136,273	—	65,514	203,413	
		16	—	3,161	201,708	1,093	256,199	—	36,489	293,781	
		24	7,872	1,586	288,830	1,615	104,305	1,131	39,352	146,469	
敦三遠大	賀方敷飯	37	—	786	258,783	1,879	65,405	—	—	67,284	
		4	—	1,073	71,714	367	68,411	—	617	69,415	
		20	—	1,132	207,405	4,567	163,860	358	1,140	169,725	
		24	—	742	50,774	165	63,965	—	4,873	69,003	
總 計		263	18,372	17,861	2,845,213	35,858	1,853,210	1,489	1,613,085	3,503,642	6,348,855

		田	畑	宅地	雑種地	源泉	合計
全 管							
大正八年度	807,979	64,176	156,774	20,024	—	1,048,953	
大正九年度	808,979	64,182	157,667	19,008	—	1,049,834	
大正十年度	809,072	63,907	157,993	18,931	45	1,049,998	
大正十一年度	808,448	63,634	165,169	19,290	45	1,056,886	
大正十二年度	808,562	63,643	159,312	19,077	45	1,050,639	
大正十三年度	805,168	63,584	160,530	19,148	45	1,048,425	
大正十四年度	808,674	63,398	160,407	19,344	45	1,051,868	
郡 市 別 大正十四年度							
福足吉坂	64	256	33,230	11	—	53,563	
井羽田井	88,336	6,607	3,884	1,104	—	104,931	
	84,825	5,567	9,031	840	—	100,263	
	154,312	21,351	25,489	2,681	45	233,878	

129 所 得

		第一種			第二種			八百圓以下		
		納稅者	所得額	稅額	拂込ヲナス 銀行其他	所得額	稅額	納稅者	所得額	稅額
全										
大正八年度	288	1,883,407	136,441	—	—	15,868	408	—	—	—
大正九年度	238	4,051,922	280,386	—	—	550,102	27,111	102	87,911	439
大正十年度	250	3,331,632	188,055	—	23,035	955,618	49,304	454	366,361	1,830
大正十一年度	242	3,125,805	202,682	—	25,123	827,608	41,530	180	139,436	697
大正十二年度	277	4,114,211	256,554	—	82	2,211,609	109,753	4,459	3,277,093	19,495
大正十三年度	308	3,839,594	202,968	—	50	2,867,782	152,568	275	208,270	1,041
大正十四年度	218	4,332,567	293,050	—	93,457	4,376,665	180,042	316	234,450	1,172
郡 市										
福足吉坂	27	728,682	71,140	—	17	1,373,728	67,840	50	40,000	200
	8	189,237	10,844	—	?	835,991	4,339	25	18,450	92
	6	21,918	1,311	—	2	8,017	393	52	32,000	160
	15	217,656	12,766	—	8	286,343	14,217	122	92,000	464
大今丹南	10	70,035	3,450	—	?	234,548	11,653	9	6,400	32
	18	1,111,944	84,134	—	18,856	281,124	13,014	13	9,600	48
	9	35,192	1,859	—	2,362	23,809	1,182	2	1,600	8
	22	501,291	27,877	—	36,815	542,807	27,015	10	8,000	40
敦三遠大	48	623,088	37,391	—	?	327,178	16,322	23	17,600	88
	26	146,195	6,236	—	?	101,533	5,095	1	800	4
	26	678,304	36,503	—	28,729	308,842	15,356	8	6,400	32
	3	14,065	635	—	6,668	72,745	3,616	1	800	4
總 計	218	4,332,567	293,050	—	193,652	4,376,665	180,042	316	234,450	1,172

租

		田	畑	宅地	雑種地	源泉	合計
郡 市 別							
大 今 丹 南	野 立 生 條	103,178	5,816	15,554	4,585	—	129,133
		97,787	5,047	12,870	1,401	—	117,105
敷 三 遠 大	賀 方 敷 飯	90,527	5,518	8,838	2,227	—	107,110
		42,814	1,334	12,812	1,180	—	58,140
總 計		35,821	990	13,351	961	—	51,123
		33,738	3,426	4,958	1,144	—	43,165
總 計		55,071	4,148	11,433	2,327	—	72,979
		22,201	3,337	4,057	883	—	30,478
總 計		808,574	63,398	163,407	19,344	45	1,051,868

稅

第 三 種								
八百圓以上			千圓以上			千五百圓以上		
納税者	所得額	税額	納税者	所得額	税額	納税者	所得額	税額

管

6,693	2,996,134	89,835	4,040	2,992,768	95,142	—	—	—
5,026	3,999,134	23,518	4,601	5,405,358	56,001	187	226,338	2,962
4,129	3,105,689	17,111	5,039	4,720,936	36,470	1,927	2,517,280	32,290
3,162	2,294,900	12,637	5,888	5,212,767	39,001	3,450	3,853,671	40,808
3,642	3,213,934	24,998	3,607	4,228,569	49,408	1,743	2,932,921	53,400
4,325	3,085,096	16,875	5,087	4,469,003	36,938	1,954	2,410,321	30,737
4,094	3,010,547	16,571	5,293	4,790,047	39,522	1,999	2,474,054	31,768

別 大正十四年度

802	657,373	3,623	1,004	1,014,568	8,516	467	628,617	8,273
174	126,904	702	281	222,715	1,859	90	95,315	1,255
226	151,835	838	333	262,252	2,197	107	122,169	1,577
727	542,460	2,991	769	749,177	6,186	261	338,441	4,330
484	329,495	1,801	656	526,857	4,294	196	238,804	3,049
343	244,787	1,350	516	459,127	3,772	212	248,970	3,168
185	130,275	720	313	249,388	2,054	104	128,262	1,632
276	212,055	1,173	386	365,877	3,043	163	231,344	3,001
286	211,461	1,168	419	383,939	3,199	157	193,749	2,484
49	81,589	176	86	63,402	526	28	28,998	358
382	261,463	1,423	410	370,122	2,949	183	182,118	2,205
160	111,050	606	145	122,593	927	31	36,067	436
4,094	3,010,547	16,571	5,293	4,790,047	39,522	1,999	2,474,054	31,768

所 得

		二千元以上			三千元以上			五千円以上		
		納税者	所得額	税額	納税者	所得額	税額	納税者	所得額	税額
全 郡 市										
大正八年度	2,032	2,314,183	80,512	694	1,521,968	66,714	308	920,329	46,686	
大正九年度	1,267	2,309,570	49,000	550	1,504,384	44,001	163	650,699	25,962	
大正十年度	1,521	2,708,305	51,749	1,190	3,162,677	89,798	330	1,933,968	51,020	
大正十一年度	2,007	3,132,873	53,760	1,670	3,523,929	90,622	641	2,128,297	70,266	
大正十二年度	1,035	2,589,890	74,390	769	3,015,281	119,470	150	852,414	46,081	
大正十三年度	1,751	2,848,599	54,390	1,257	3,002,575	85,362	419	1,468,848	55,674	
大正十四年度	1,657	2,810,623	53,764	1,146	3,023,926	85,516	397	1,507,404	57,819	
郡 市										
福足	377	686,996	13,528	271	775,709	22,651	132	506,975	19,709	
吉坂	92	130,700	2,438	51	118,009	3,158	15	47,383	1,880	
大今	95	149,853	2,386	53	144,935	4,228	9	39,716	1,504	
丹南	253	437,352	8,290	144	391,551	11,000	31	136,193	5,258	
野立	166	263,115	4,896	123	303,608	8,807	54	208,863	7,835	
生健	164	278,474	5,171	136	361,208	9,902	49	147,007	5,492	
大今	74	114,940	2,199	67	162,939	4,481	11	54,069	2,000	
丹南	150	283,206	5,438	107	286,176	8,088	26	115,486	4,547	
三道	131	221,158	4,325	75	187,524	5,381	23	92,396	3,672	
大	27	33,683	759	13	29,025	764	6	27,700	951	
大	98	161,449	3,014	90	217,833	5,960	38	119,584	4,529	
大	30	44,697	820	14	46,410	1,096	3	11,532	442	
計	1,657	2,810,623	53,764	1,146	3,023,926	85,516	397	1,507,404	57,819	

		二萬圓以上			三萬圓以上			四萬圓以上		
		納税者	所得額	税額	納税者	所得額	税額	納税者	所得額	税額
全 郡 市										
大正八年度	28	187,448	17,383	15	240,799	31,366	—	—	—	
大正九年度	6	103,969	9,380	5	129,364	14,603	1	60,191	7,598	
大正十年度	56	666,294	58,646	28	412,728	43,934	4	176,812	21,126	
大正十一年度	56	663,266	48,646	81	791,814	79,239	4	91,273	10,422	
大正十二年度	3	69,118	7,100	12	400,514	61,998	—	—	—	
大正十三年度	63	541,709	46,462	44	468,755	49,481	11	81,288	10,637	
大正十四年度	33	384,911	34,530	28	305,671	39,605	2	63,050	8,084	
郡 市										
福足	5	79,282	7,205	1	31,513	3,093	2	63,050	8,084	
吉坂	—	—	—	—	—	—	—	—	—	
大今	2	56,154	5,232	3	64,744	6,448	—	—	—	
丹南	—	—	—	—	—	—	—	—	—	
野立	2	26,307	2,394	10	114,437	12,284	—	—	—	
生健	1	27,684	2,552	—	—	—	—	—	—	
大今	8	45,429	3,838	8	10,907	8,458	—	—	—	
丹南	—	—	—	—	—	—	—	—	—	
三道	13	128,066	11,479	3	43,888	4,949	—	—	—	
大	2	22,029	1,830	3	40,182	4,393	—	—	—	
大	—	—	—	—	—	—	—	—	—	
計	33	384,911	34,530	28	305,671	39,605	2	63,050	8,084	

税 (續)

種			一萬圓以上			一萬五千圓以上		
七千圓以上			一萬圓以上			一萬五千圓以上		
納稅者	所得額	稅額	納稅者	所得額	稅額	納稅者	所得額	稅額
管								
110	466,115	29,144	105	659,281	51,747	—	—	—
106	546,186	27,276	52	491,518	34,404	—	—	—
211	1,132,793	54,844	98	724,807	43,573	68	447,675	33,813
319	1,371,600	61,974	54	914,085	51,255	50	328,074	22,725
125	1,035,037	79,276	45	536,967	47,151	17	333,837	34,548
209	1,027,782	49,225	149	936,464	56,396	38	328,217	23,715
192	978,067	46,739	146	989,315	59,207	42	411,533	30,697
別								
69	304,470	14,774	48	315,443	18,924	9	71,248	5,201
7	40,808	1,970	1	15,000	1,016	4	38,755	2,995
8	40,632	1,865	5	28,530	1,702	3	19,868	1,551
23	126,793	6,258	12	97,953	5,941	8	105,286	7,786
12	64,076	3,054	9	92,489	5,653	—	—	—
19	95,066	4,092	21	106,217	6,249	—	—	—
2	18,482	810	6	50,176	3,138	1	19,130	1,470
19	101,405	5,004	16	99,572	5,991	2	70,624	5,333
20	81,787	3,953	11	81,982	5,321	5	94,498	2,527
2	8,615	430	—	—	—	1	17,409	1,281
18	79,038	3,669	16	91,979	5,145	1	18,517	1,403
2	16,845	830	1	11,973	728	2	16,220	1,150
192	978,067	46,739	146	989,315	59,207	42	411,533	30,697

種			十萬圓以上			計		
七萬圓以上			十萬圓以上			計		
納稅者	所得額	稅額	納稅者	所得額	稅額	納稅者	所得額	稅額
管								
—	—	—	2	891,165	240,250	14,033	13,190,158	748,779
4	257,816	36,883	—	—	—	—	15,209,022	294,705
7	341,064	48,431	—	—	—	15,047	21,764,341	575,528
—	—	—	—	—	—	17,569	24,700,041	630,483
1	83,454	11,646	1	118,118	18,771	15,669	22,687,147	647,737
11	423,119	62,196	12	305,121	51,547	15,607	21,605,167	630,876
12	229,469	31,497	12	693,418	114,535	15,373	21,906,384	651,016
別								
—	—	—	3	275,122	45,708	3,231	5,450,366	179,589
—	—	—	—	—	—	740	857,738	17,365
—	—	—	—	—	—	891	998,640	18,508
4	80,402	11,242	—	—	—	2,359	3,219,286	81,428
—	—	—	1	113,654	17,097	1,691	3,152,381	55,908
6	71,315	9,516	—	—	—	1,491	2,160,575	63,417
—	—	—	—	—	—	766	956,845	21,094
2	77,732	10,739	6	201,392	36,286	1,185	2,109,225	100,879
—	—	—	2	103,250	15,444	1,168	1,781,326	63,990
—	—	—	—	—	—	213	246,121	5,249
—	—	—	—	—	—	1,249	1,570,714	36,552
—	—	—	—	—	—	389	412,187	7,039
12	229,469	31,497	12	693,418	114,535	15,373	21,906,384	651,016

130 家 督 相

	五千圓以下			五千圓以上			一萬圓以上			二萬圓以上			三萬圓以上		
	人員	稅額	課稅價額	人員	稅額	課稅價額	人員	稅額	課稅價額	人員	稅額	課稅價額	人員	稅額	課稅價額
全															
大正八年度	390	4,866	1,009,815	325	8,301	1,603,474	139	10,929	1,869,699	30	4,810	732,974	11	3,074	407,497
大正九年度	850	7,151	1,459,080	359	13,154	2,593,277	259	20,421	3,609,431	62	8,926	1,455,029	20	4,724	664,049
大正十年度	653	8,334	1,701,934	477	17,469	3,374,708	290	23,326	4,055,801	99	14,741	2,889,589	56	13,365	1,927,470
大正十一年度	645	7,931	1,625,978	342	12,398	2,381,645	320	21,391	3,744,753	138	15,554	2,591,558	44	8,488	1,263,407
大正十一年度	479	6,174	1,256,394	339	12,388	2,387,632	211	16,387	3,900,275	53	7,986	1,260,244	17	4,238	591,606
大正十一年度	509	6,199	1,282,791	339	11,982	2,384,876	162	12,357	2,245,240	43	6,746	1,083,021	17	4,033	589,246
大正十一年度	740	9,057	1,880,470	433	16,175	3,123,481	266	21,689	3,789,386	82	11,895	1,952,741	36	8,820	1,281,639
郡 市															
福足吉坂	52	661	137,582	11	381	77,557	10	828	137,962	5	613	110,433	2	501	69,049
井田	34	483	95,736	26	1,055	201,745	21	1,306	308,021	5	613	115,095	3	809	109,435
野立	27	351	74,292	19	715	134,964	18	1,364	242,233	4	588	90,985	2	66	67,737
大分	145	1,702	354,513	81	2,906	594,457	75	6,165	1,106,827	23	3,323	561,083	10	2,341	344,567
野立	119	1,438	295,455	62	2,315	435,515	27	2,324	393,937	13	1,977	301,301	4	1,046	142,594
野立	52	622	134,984	40	1,545	291,900	12	936	157,495	6	995	150,599	2	603	79,339
野立	148	1,821	379,530	93	3,560	676,952	45	3,612	628,616	16	2,406	392,105	7	1,916	258,116
野立	49	584	124,892	22	859	161,556	14	1,122	202,096	4	475	98,199	3	843	112,833
野立	22	239	49,339	9	353	66,412	5	440	73,533	1	133	20,966	2	455	64,517
野立	34	307	65,634	19	666	131,852	11	847	144,632	2	347	52,134	1	—	—
野立	47	587	125,014	28	1,416	272,844	21	1,725	300,910	3	425	66,238	1	247	33,462
野立	21	222	44,069	11	373	78,727	7	526	93,144	—	—	—	—	—	—
總計	740	9,057	1,880,470	433	16,175	3,123,481	266	21,689	3,789,386	82	11,895	1,952,741	36	8,820	1,281,639

131 遺 産 相

	一千圓以下			一千圓以上			五千圓以上			一萬圓以上			二萬圓以上		
	人員	稅額	課稅價額	人員	稅額	課稅價額	人員	稅額	課稅價額	人員	稅額	課稅價額	人員	稅額	課稅價額
全															
大正八年度	22	251	22,353	45	974	26,235	9	757	58,495	1	162	12,000	—	—	—
大正九年度	93	708	67,322	181	3,725	43,626	78	3,709	547,222	59	5,747	829,001	9	1,477	201,765
大正十年度	407	2,829	274,211	277	5,877	436,868	312	2,348	183,292	12	2,062	148,804	2	816	51,023
大正十一年度	374	5,125	463,410	314	2,453	313,294	312	5,654	495,178	9	811	63,416	3	746	50,772
大正十一年度	301	2,127	204,982	223	4,934	191,877	20	1,532	122,499	5	709	54,778	2	727	46,550
大正十一年度	301	6,296	264,622	248	4,377	515,183	82	2,360	504,959	22	2,685	282,243	9	2,240	216,733
大正十一年度	457	3,114	302,784	230	5,422	444,671	25	2,224	176,740	12	1,641	118,773	2	967	58,550
郡 市															
福足吉坂	15	112	10,483	13	239	27,650	1	59	5,190	5	397	28,700	—	—	—
井田	23	226	22,634	16	236	27,495	1	83	6,800	—	—	—	—	—	—
野立	33	236	20,787	11	219	20,168	1	79	6,500	—	—	—	—	—	—
大分	93	657	64,041	60	929	75,621	4	393	31,520	2	322	27,865	—	—	—
野立	94	691	65,456	33	681	62,114	4	332	27,126	1	216	15,200	—	—	—
野立	24	179	17,882	26	335	32,585	3	210	17,544	1	159	11,829	1	484	29,275
野立	64	429	43,907	38	863	74,829	6	583	41,424	2	325	23,944	1	454	29,275
野立	19	132	13,193	9	229	20,225	2	244	17,370	1	164	12,115	—	—	—
野立	11	75	7,437	7	148	13,820	1	125	9,800	—	—	—	—	—	—
野立	6	38	3,570	3	99	8,773	1	66	5,511	—	—	—	—	—	—
野立	57	286	28,630	25	306	62,927	1	100	8,000	—	—	—	—	—	—
野立	7	21	1,694	6	30	2,900	—	—	—	—	—	—	—	—	—
總計	457	5,114	502,784	232	5,932	444,571	25	2,224	176,740	12	1,641	118,773	2	968	58,550

	遺石醬油			自家用醬油			
	遺石人員	賣定石數	稅額	一石未満		二石未満	
				納稅者	稅額	納稅者	稅額
							全
大正十一年	183	17,908	31,335	38,439	19,271	138	147
大正十一年	178	18,455	32,304	38,491	19,297	144	144
大正十一年	155	19,258	33,734	38,021	19,311	140	140
大正十一年	181	20,131	35,219	38,262	19,138	135	135
大正十三年	185	20,381	35,662	37,320	18,662	127	127
大正十三年	178	20,422	35,741	37,288	18,397	127	127
大正十三年	179	20,410	35,859	35,552	17,726	119	119
							郡
福尾吉坂	28	5,637	9,865	2	1	1	1
井羽田井	7	668	1,166	1,363	683	—	—
野立生條	15	490	958	1,079	540	—	—
實方敷飯	45	5,305	9,284	2,981	1,491	—	—
計	14	1,927	3,373	6,033	3,016	29	29
	11	929	1,626	7,220	3,578	31	30
	24	625	1,093	6,302	3,151	9	10
	10	923	1,615	3,196	1,577	5	5
	5	1,074	1,879	1,487	744	42	42
	9	210	367	2,145	1,073	—	—
	10	2,610	4,567	2,259	1,180	2	2
	3	94	165	1,483	742	—	—
計	179	20,490	35,858	35,552	17,726	119	119

	第三種所得稅							
	商業	工業	田畑其ノ他ノ土地	宅地貸地及貸家	山林	牧養及採取業	貸金及預金利子	俸給及手當歳費
大正十一年	3,242,541	2,963,397	4,788,308	586,395	684,566	86,783	294,188	1,568,175
大正十一年	2,771,707	1,378,677	7,726,366	699,175	915,770	45,272	324,231	1,829,542
大正十一年	4,133,260	2,796,240	7,847,983	870,459	1,153,618	203,912	506,877	2,199,721
大正十一年	4,710,088	2,094,168	9,369,624	1,142,320	1,195,487	187,393	674,370	2,654,580
大正十三年	5,150,317	2,101,622	6,370,738	1,286,830	728,890	106,741	634,450	2,903,326
大正十三年	5,541,607	1,913,450	4,338,312	1,389,424	803,144	148,244	740,009	3,050,378
大正十三年	5,616,014	1,928,408	4,870,272	1,579,218	636,223	155,877	745,837	3,185,318
								郡
福尾吉坂	2,183,264	417,180	63,264	729,688	1,775	3,795	150,754	835,842
井羽田井	74,955	74,314	334,007	38,994	21,747	2,586	47,164	140,750
野立生條	89,081	282,988	367,406	31,823	15,504	3,260	50,075	135,881
實方敷飯	668,409	385,591	1,216,951	99,827	48,191	55,904	94,811	376,776
計	390,251	171,210	672,243	101,627	194,069	16,465	122,801	250,576
	368,938	228,306	638,204	88,531	106,270	4,176	90,335	319,848
	89,149	73,433	504,787	36,875	45,643	5,991	32,678	111,879
		110,699	319,751	246,183	54,023	1,284	42,300	249,978
	390,254	59,096	255,719	146,664	9,259	6,120	23,791	449,200
	8,88139	12,837	81,807	3,381	13,751	19,836	1,849	41,688
	9,042	110,739	234,251	46,304	105,408	19,540	70,566	226,992
	118,861	22,118	131,882	9,411	20,583	16,920	18,683	46,108
計	5,616,014	1,624,408	4,870,272	1,579,218	636,223	155,877	745,837	3,185,318

稅

自家用醬油稅

三石未満		四石未満		五石未満		計	
納稅者	稅額	納稅者	稅額	納稅者	稅額	納稅者	稅額
管							
9	18	1	3	1	4	38,597	19,443
9	18	1	4	2	8	38,647	19,471
7	14	1	3	2	8	38,771	19,476
5	10	1	3	2	8	38,405	19,294
5	10	1	3	2	8	37,455	18,810
4	8	—	—	2	8	37,421	18,540
4	8	—	—	2	8	35,677	17,861
別							
大正十四年度							
—	—	—	—	—	—	3	2
—	—	—	—	—	—	1,365	683
—	—	—	—	—	—	1,079	540
—	—	—	—	—	—	2,981	1,491
1	2	—	—	—	—	6,062	3,047
1	2	—	—	2	8	7,254	3,618
—	—	—	—	—	—	6,311	3,161
2	4	—	—	—	—	3,203	1,586
—	—	—	—	—	—	1,529	786
—	—	—	—	—	—	2,145	1,073
—	—	—	—	—	—	2,261	1,132
—	—	—	—	—	—	1,483	742
4	8	—	—	2	8	35,677	17,861

決定額種別

贈給興	床業	勞力	實興	配當	其ノ他	合計	所得税法第十六條ニ依リ控除額
管							
114,976	210,068	7,852	—	—	292,159	14,039,406	668,315
99,396	389,009	6,945	—	—	315,456	16,499,546	797
223,994	490,559	7,069	—	999,429	410,011	21,842,032	852,407
206,389	626,963	12,212	1,115,951	894,091	572,332	25,455,958	894,534
263,612	710,362	13,844	500,315	1,992,657	688,964	23,457,698	791,921
463,182	768,788	18,808	402,305	1,883,222	747,255	23,269,181	900,621
417,621	864,148	24,629	514,928	2,010,929	763,503	23,212,925	1,091,597
管							
大正十四年度							
202,844	304,241	3,555	145,763	382,520	282,039	5,711,524	261,158
11,392	33,661	90	17,944	45,790	5,190	893,494	40,756
11,947	33,177	398	16,745	35,745	2,692	1,056,500	66,860
31,013	114,144	996	35,874	163,934	128,466	3,420,887	201,471
37,448	86,565	3,911	25,808	124,570	79,127	2,276,671	124,310
30,143	78,989	176	60,983	212,412	48,531	2,275,342	87,179
13,585	38,036	—	8,506	44,848	7,395	1,012,946	44,934
23,744	73,338	880	55,789	281,158	72,085	2,766,118	64,756
29,566	32,083	4,832	94,116	323,739	66,891	1,882,130	70,544
2,907	8,610	100	5,288	62,716	898	264,549	12,901
26,876	52,435	2,500	44,162	302,860	62,141	1,693,308	91,831
5,156	8,819	2,193	3,860	30,637	8,248	443,459	24,897
417,621	864,148	24,629	514,928	2,010,929	763,503	23,212,925	1,091,597

134 織 物 消

	絹織物	絹綿交織物	綿織物	麻織物	毛織物	毛綿交織物	其ノ他	計
全 管								
大正八年度	759,135	96,693	48,012	30,858	84	8,036	97,885	1,040,903
大正九年度	1,054,954	49,693	43,727	32,727	780	99	73,305	1,215,265
大正十年度	1,838,197	131,418	77,931	39,642	5,605	502	62,584	2,155,929
大正十一年度	1,177,546	104,268	96,899	57,739	3,504	62	60,323	1,505,241
大正十二年度	1,207,423	99,276	105,553	69,998	191,919	438	91,230	1,865,837
大正十三年度	986,122	132,384	121,862	78,613	94,558	577	87,660	1,501,776
大正十四年度	880,353	101,317	120,338	83,078	4,944	334	442,724	1,613,085
郡 市 別 大正十四年度								
福 足	364,416	38,135	39,052	12,745	47	—	416,052	870,447
井 羽	16,206	6,342	3	2,068	—	—	—	24,619

135 國 稅 營

	物品販賣業		銀行業		無益業		金銭貸付業		物品貸付業	
	納税者	税額	納税者	税額	納税者	税額	納税者	税額	納税者	税額
全										
大正八年度	× 150	97,943	25	28,923	6	366	× 135	21,939	× 3	99
大正九年度	× 120	143,815	21	31,909	7	368	× 88	21,609	× 5	180
大正十年度	× 147	156,921	21	54,652	8	426	× 108	22,327	× 5	213
大正十一年度	× 153	183,279	21	65,336	× 1	435	× 114	35,540	× 4	234
大正十二年度	× 231	143,856	20	43,360	5	272	× 139	21,879	× 5	147
大正十三年度	× 93	154,597	14	54,217	5	264	× 32	22,829	× 1	332
大正十四年度	× 114	× 130	17	47,729	4	360	× 111	× 432	× 1	351
	7,762	153,627					512	25,498	20	
郡 市										
福 足	2,058	51,638	3	17,019	—	—	75	3,563	2	45
井 羽	177	2,250	—	—	—	—	38	1,115	—	—
百 坂	250	3,594	—	—	—	—	25	1,011	1	7
田 井	849	14,256	1	92	—	—	140	4,392	16	268
大 野	× 23	× 130	1	514	1	26	× 21	× 432	—	—
今 立	× 18	10,935	—	—	—	—	× 39	1,624	—	—
丹 生	× 6	12,735	—	—	—	—	× 20	2,473	—	—
南 條	× 24	4,653	—	—	—	—	× 4	1,730	—	—
教 方	× 3	1,386	2	3,473	—	—	× 7	1,854	—	—
三 方	× 127	1,386	2	3,473	—	—	× 16	—	—	—
遠 敷	× 21	12,878	6	9,042	1	22	× 21	2,913	× 1	7
大 飯	× 4	2,952	1	481	—	—	× 1	242	—	—
總 計	× 114	× 130	17	47,729	4	360	× 111	× 432	× 1	351
	7,762	153,623					512	25,498	20	

費 稅

		絹織物	絹絲交織物	綿織物	麻織物	毛織物	毛絲交織物	其ノ他	計
郡 市 別 大正十四年度									
吉 坂	田 井	2,077 296,691	14,238 16,598	17,876 9,383	3,442	194	334	9,869	34,272 336,479
大 今 丹 南	野 立 生 條	180,065	5,783	4,150	112	4,709	—	4,450	199,283
		9,707	17,265	13,576	20,648	—	—	4,318	65,514
敷 三 遠 大	賀 方 敷 飯	2,423	1,778	15,289	11,878	—	—	5,121	36,489
		4,509	148	20,228	12,164	—	—	2,305	39,352
—	—	—	25	610	—	—	—	2	637
—	—	4	953	173	8	—	—	2	1,140
—	—	4,255	84	—	1	—	—	533	4,873
總 計		880,353	101,317	120,338	63,075	4,944	334	442,724	1,613,085

業 稅

×印ノ兼業者

旅人宿業		料理店業		周旋業		代理業		仲立業		
納稅者	稅額	納稅者	稅額	納稅者	稅額	納稅者	稅額	納稅者	稅額	
管										
×	6 36	×	3 36	27	354	×	31 49	×	11 134	4,097
×	5 40	×	3 34	32	526	×	27 54	×	5 169	7,817
×	3 45	×	1 35	×	695	×	34 45	×	14 200	8,449
×	3 40	×	34	×	723	×	29 63	×	7 248	10,926
×	3 42	×	37	×	517	×	40 61	×	8 236	9,386
×	3 10	×	36	×	558	×	30 62	×	4 213	4,501
×	6 35	×	4 42	×	874	×	28 57	×	16 191	4,516
別										
—	4	—	18	20	206	—	11	—	156	3,086
—	—	—	—	1	15	—	—	—	2	27
—	—	—	—	1	13	—	1	—	2	33
—	22	—	3	3	23	—	3	—	2	15
×	3	—	6	3	26	×	5 3	×	5 5	36 101
—	1	—	—	1	11	×	2 8	—	17	192
—	—	—	—	5	49	×	2 4	—	—	—
—	4	—	7	×	325	×	1 5	×	9 3	989
—	1	×	1	3	105	×	16 3	×	1	13
—	—	—	—	—	—	×	3 2	—	—	—
×	1	×	2	×	84	×	4 3	×	1 4	60
×	2	×	1	—	17	×	3 1	—	—	—
×	6 35	×	4 42	×	874	×	28 57	×	16 191	4,516
—	—	—	—	—	—	×	27	×	27	—
—	—	—	—	—	—	×	1,446	×	1,446	—

	製造業		運送業		倉庫業		請買業		印刷業	
	納税者	税額	納税者	税額	納税者	税額	納税者	税額	納税者	税額
	全									
大正八年度	× 21 1,247	50,936	× 8 58	2,173	× 4 5	707	× 26 245	13,785	× 4 17	288
大正九年度	× 29 1,304	64,344	× 7 58	7,282	× 6 6	602	× 27 284	21,519	× 1 14	406
大正十年度	× 23 1,865	80,855	× 5 63	5,995	× 9 9	1,758	× 26 312	27,497	× 1 17	754
大正十一年度	× 28 1,487	111,918	× 7 76	6,182	× 10 9	2,267	× 35 348	27,328	× 1 15	689
大正十二年度	× 23 1,530	102,247	× 10 84	5,210	× 11 11	1,954	× 57 447	25,593	× 2 17	578
大正十三年度	× 22 1,564	108,682	× 5 88	5,925	× 4 11	2,176	× 22 451	34,649	× 21	597
大正十四年度	× 37 1,579	110,872	× 6 92	6,131	× 8 10	2,224	× 42 491	29,171	× 23	580
	郡 市									
福 井	222	11,780	14	1,223	1	486	87	12,749	9	354
足 羽	110	4,704	—	—	—	—	25	4,129	—	—
吉 田	181	9,534	1	95	× 1	108	46	1,154	—	—
坂 井	243	21,392	15	1,187	3	364	60	1,707	1	13
大 野	× 21 237	× 182 8,971	10	627	× 3	× 42	× 5 56	× 171 1,992	4	46
今 立	× 2 233	15,887	4	519	× 1	164	× 7 41	1,421	2	30
丹 生	× 4 92	7,097	2	102	—	—	× 4 43	1,222	—	—
南 條	× 4 96	16,328	× 1 9	522	2	333	× 5 38	913	1	18
敦 賀	× 4 45	4,770	× 4 20	1,220	× 1 2	717	× 6 44	1,893	2	58
三 方	25	895	5	211	—	—	× 1 6	191	1	13
遠 敷	× 2 92	8,602	× 1 9	378	× 2 2	52	× 3 31	1,050	2	25
大 飯	13	962	3	42	—	—	14	673	1	23
總 計	× 37 1,579	× 182 110,872	× 6 92	6,131	× 8 10	× 42 2,224	× 31 491	× 171 29,114	23	580

136 酒 造

	清酒		濁酒		白酒		味淋		焼酎		酒精及酒精 含有飲料物		其 他		合計	
	査定 石數	税額	査定 石數	税額	査定 石數	税額	査定 石數	税額	査定 石數	税額	査定 石數	税額	査定 石數	税額	査定 石數	税額
	全 管															
大正八酒造年度	—	1,399,130	—	—	4,499	—	19,499	—	5,953	—	5,208	—	—	—	—	1,434,239
大正九酒造年度	—	1,502,446	—	6	7,881	—	16,446	—	3,848	—	8,579	—	—	—	—	1,538,704
大正十酒造年度	—	1,951,618	—	—	7,763	—	19,033	—	7,031	—	8,654	—	—	—	—	1,994,099
大正三酒造年度	60,974	2,012,128	—	—	257	8,474	574	18,946	170	7,012	218	8,295	—	—	62,194	2,054,855
大正五酒造年度	51,379	1,944,069	—	—	—	9,953	395	13,127	78	2,839	138	5,307	—	—	52,286	1,975,293
大正七酒造年度	55,316	1,825,438	—	—	2	339	11,177	339	11,207	92	3,897	40	1,489	—	56,125	1,853,210
	郡 市 別															
	大正十三酒造年度															
福 井	2,914	96,148	—	—	—	—	—	—	—	—	—	—	—	—	2,914	96,177
足 羽	4,284	141,452	—	—	1	30	17	547	2	120	—	—	—	—	4,306	142,149

菓 稅 (續)

房屋課		庶業課		販運課		其ノ他		計				
納稅者	稅額	納稅者	稅額	納稅者	稅額	納稅者	稅額	納稅者	稅額			
管												
×	76 133	18,339	—	—	—	—	9 1,259	×	481 6,459	246,276		
×	62 146	32,726	—	—	1	—	12 1,285	×	382 7,511	839,812		
	115	24,650	6	176	—	687	5 205	×	378 8,079	391,904		
×	90 111	22,872	22	676	—	—	7 2,183	×	482 9,305	476,801		
×	85 142	15,501	72	1,678	3	1,545	—	×	635 10,262	385,752		
×	32 144	16,957	10	220	1	46	82	×	250 11,199	413,407		
×	48 149	15,524	×	71 2,562	2	621	—	×	419 11,121	×	1,020 405,360	
別												
	87	10,048	55	1,340	—	—	—	—	2,817	114,839		
×	2	9	2	42	—	—	—	—	×	2 12,291		
	—	—	—	—	—	—	—	—	×	1 15,528		
	3	75	6	83	1	544	—	—	508 1,371	45,402		
	3	359	—	—	—	—	—	—	×	86 ×	1,020	
×	12 5	1,177	×	1 7	177	—	—	—	975 63	25,593		
	1	8	—	—	—	—	—	—	×	1,052 19	34,964	
	26	583	1	920	—	—	—	—	×	569 75	14,926	
×	27 8	1,952	—	—	—	—	—	—	×	1,088 81	48,369	
×	2 3	270	—	—	—	—	—	—	×	935 16	42,976	
×	5 11	926	—	—	—	—	—	—	×	187 65	8,329	
	2	117	—	—	1	77	—	—	×	1,030 11	36,393	
×	48 149	15,524	×	71 2,562	2	621	—	—	×	264 419 11,121	×	5,760 1,020 405,360

稅 (續)

	清酒		濁酒		白酒		味淋		燒酎		酒及酒類 含有飲料物		其ノ他		合計		
	査定 石數	稅額	査定 石數	稅額	査定 石數	稅額	査定 石數	稅額	査定 石數	稅額	査定 石數	稅額	査定 石數	稅額	査定 石數	稅額	
郡 市 別																	
吉坂	田井	4,454 10,585	146,982 349,296	—	—	103	3,867	25	837	2	84	—	—	—	—	4,454 10,714	147,022 353,584
大今丹南	野立生	7,755 4,129	255,930 136,273	—	—	—	—	3	99	—	31	—	—	—	—	7,758 4,129	256,060 136,273
	生	7,719	254,741	—	—	—	—	32	1,063	9	395	—	—	—	—	7,760 4,946	256,199 163,660
	嶽	2,735	90,263	—	—	231	7,618	148	4,889	8	404	30	1,131	—	—	3,152 1,937	104,305 63,965
敦三連大	賀方數	1,982 2,071	65,405 68,340	—	—	—	—	—	—	2	—	—	—	—	—	1,982 2,073	65,405 68,411
	販	4,753	156,858	—	—	2	5	154	111	67	3,674	10	358	—	—	4,946 1,937	163,660 63,965
	販	1,932	63,750	—	—	—	—	3	98	2	117	—	—	—	—	1,937	63,965
總 計		55,315	1,825,438	—	—	2,339	11,177	339	11,207	92	3,897	40	1,489	—	—	56,125	1,853,210

137 國 稅 滯 納

	地租		所得稅		營業稅		酒造稅		醬油稅		賣場稅	
	人員	金額	人員	金額	人員	金額	人員	金額	人員	金額	人員	金額
全												
大正十四年度	95	182	59	14,154	6	59	-	-	-	-	-	-
大正十三年度	12	29	67	23,049	71	3,876	1	1,655	5	22	-	-
大正十一年度	4	28	51	13,420	8	287	-	-	1	1	-	-
大正十年度	12	83	56	24,233	45	2,278	1	1,071	-	-	-	-
大正十三年度	71	281	106	6,098	76	1,723	1	-	-	-	-	-
大正十四年度	294	215	189	23,450	296	6,247	2	5,500	13	17	-	-
總計	350	385	451	99,805	97	2,678	3	8,678	41	618	-	-
郡 市												
福足吉坂	81	151	293	70,533	65	678	-	-	2	148	-	-
井羽山并	63	50	9	20	10	466	-	-	-	-	-	-
野立生條	34	41	16	295	3	281	1	2,173	3	33	-	-
大今丹南	147	113	76	3,851	6	578	1	2,588	6	365	-	-
敷三遠大	-	-	3	73	3	22	-	-	-	-	-	-
實方敷敷	7	1	7	799	4	265	-	-	-	-	-	-
總計	-	-	1	70	1	2	1	3,837	3	65	-	-
實方敷敷	-	-	21	19,081	1	11	-	-	-	-	-	-
實方敷敷	-	-	4	208	-	-	-	-	-	-	-	-
實方敷敷	-	-	1	1,026	-	-	-	-	-	-	-	-
實方敷敷	-	-	13	3,462	-	-	-	-	27	7	-	-
實方敷敷	18	30	4	405	4	375	-	-	-	-	-	-
總計	350	385	451	99,803	97	2,678	3	8,678	41	618	-	-

138 租 稅 國 庫

	大正十四年度	大正十三年度	大正十二年度	大正十一年度	大正十年度	大正九年度	大正八年度
官廳	551	661	714	945	2,794	3,680	2,733
官廳	551	661	717	945	2,794	3,680	2,733
官廳	399	518	576	660	1,681	1,751	1,643
官廳	-	-	-	18	121	89	-
官廳	-	518	576	660	1,681	1,751	1,643
官廳	152	143	138	239	221	184	-
官廳	11,794	10,59	19,509	23,376	11,993	6,314	5,885
官廳	3	11	27	-	58	7	28
官廳	3	-	-	-	-	-	-
官廳	66	73	27	-	-	-	317
官廳	66	-	-	-	-	-	-
官廳	11,794	11,217	3,306	-	-	-	-
官廳	2,268	2,469	1,273	-	-	-	-
官廳	4,782	4,187	2,000	-	-	-	-
官廳	40	61	33	-	-	-	-
官廳	4,704	4,300	-	-	-	-	-
官廳	3,235	975	9,244	13,685	3,061	221	1,560
官廳	2,523	975	9,244	13,685	3,061	221	1,560
官廳	712	-	-	-	-	-	-
官廳	-	-	1,249	2,276	2,146	1,752	1,104
官廳	-	-	5,656	7,183	6,729	4,844	2,878
合計	15,649	12,937	25,225	24,321	14,787	9,994	9,618

人 員 及 金 額

礦業稅		礦物消費稅		戰事和得稅		通行稅		相續稅		其ノ他		合計	
人員	金額	人員	金額	人員	金額	人員	金額	人員	金額	人員	金額	人員	金額
管													
189	21,339	29	14,716	22	46,562	—	—	62	1,851	2	195	464	99,053
222	35,058	23	11,736	11	11,198	1	50	98	4,118	—	—	516	89,735
173	25,097	21	24,515	1	901	—	—	77	2,511	2	195	348	67,395
189	16,977	14	31,382	—	—	—	—	31	1,227	—	—	298	77,251
96	10,925	14	8,244	—	—	—	—	59	1,995	—	—	423	29,266
60	6,492	24	1,296	—	—	—	—	199	6,211	2	169	1,079	49,597
47	3,712	39	29,432	—	—	2	354	289	9,512	—	—	1,319	155,172
別 大正十四年度													
—	—	5	13,703	—	—	—	—	35	1,857	—	—	484	87,069
—	—	1	3	—	—	—	—	30	813	—	—	113	1,352
—	—	—	—	—	—	—	—	34	1,044	—	—	91	3,867
6	332	2	25	—	—	—	—	106	3,024	—	—	350	10,936
29	2,743	—	—	—	—	—	—	21	522	—	—	56	3,360
1	70	10	7,787	—	—	—	—	15	537	—	—	44	9,459
3	250	21	7,914	—	—	—	—	9	430	—	—	39	12,568
3	88	—	—	—	—	2	354	4	177	—	—	31	19,711
—	—	—	—	—	—	—	—	—	—	—	—	4	208
1	76	—	—	—	—	—	—	2	73	—	—	4	1,175
3	135	—	—	—	—	—	—	29	931	—	—	72	4,525
1	28	—	—	—	—	—	—	4	104	—	—	31	942
47	3,712	39	29,432	—	—	2	354	289	9,512	—	—	1,319	155,172

庫 收 入

		大正十四年度	大正十三年度	大正十二年度	大正十一年度	大正十年度	大正九年度	大正八年度
臨時部	官有物拂下代	1,040	1,134	2,319	957	7,231	10,554	26,724
	地所拂下代	—	—	—	—	5,951	8,362	26,039
	物品拂下代	1,040	1,134	2,319	957	1,280	2,192	695
	建物拂下代	—	—	—	—	—	—	—
	雜收	24	25	34	31	31	112	118
	返納	—	—	—	—	—	—	—
	定期貸	18	21	30	27	27	105	111
	據置貸	6	4	4	4	4	7	7
	公共團體工事費分擔金	350,000	178,000	301,000	62,000	100,000	—	25,000
	治水事業費分擔金	—	13,000	1,000	62,000	100,000	—	25,000
港灣設備費分擔金	350,000	160,000	300,000	—	—	—	—	
合計	351,054	174,159	303,352	62,988	107,252	10,666	51,842	
總計	366,713	187,096	323,575	87,309	122,951	20,650	61,460	

	內 務 部										
	社 會 福 利 費	地 方 道 路 費	民 生 費	警 察 費	地 方 道 路 費	警 察 費	地 方 道 路 費	警 察 費	地 方 道 路 費	警 察 費	地 方 道 路 費
大 正 六 年 度	5,119	—	—	—	64,120	6,418	21,468	4,912	2,094	1,100	3,317
大 正 七 年 度	7,454	—	—	—	71,510	6,518	22,980	3,392	5,259	1,100	3,696
大 正 八 年 度	7,418	—	—	—	81,729	9,484	25,933	3,891	30,404	2,000	5,951
大 正 九 年 度	10,442	—	—	—	124,484	9,846	43,588	7,161	20,624	2,000	10,053
大 正 十 年 度	13,010	—	—	—	157,173	65,763	—	8,450	40,015	2,000	14,929
大 正 十 一 年 度	13,010	—	—	—	161,219	75,409	—	9,950	26,262	2,000	9,651
大 正 十 二 年 度	12,883	—	—	—	156,790	60,283	—	7,522	26,263	2,000	10,296
大 正 十 三 年 度	14,183	—	259	1,116	163,361	60,601	—	—	—	2,000	12,448
大 正 十 四 年 度	14,308	—	—	—	131,457	49,271	—	—	—	2,000	10,462

	內 務 部										
	地 方 道 路 費	民 生 費	警 察 費	地 方 道 路 費	警 察 費	地 方 道 路 費	警 察 費	地 方 道 路 費	警 察 費	地 方 道 路 費	
大 正 六 年 度	—	—	—	—	854	—	—	—	—	—	970
大 正 七 年 度	—	—	—	—	6,245	—	—	—	—	—	—
大 正 八 年 度	—	—	—	—	4,024	—	1,471	—	—	—	1,417
大 正 九 年 度	—	1,503	1,324	2,807	—	—	—	—	—	—	2,079
大 正 十 年 度	—	1,600	2,074	4,458	—	—	—	—	—	—	—
大 正 十 一 年 度	—	247	2,090	161,384	4,360	—	—	—	—	—	—
大 正 十 二 年 度	470	1,200	2,013	24,988	157	1,910	80,000	383	—	—	1,810
大 正 十 三 年 度	1,070	790	4,930	1,119	—	—	—	300	—	—	2,036
大 正 十 四 年 度	1,370	1,950	5,113	997	240	—	30,100	63	—	—	1,326

	經 常 部									
	種 牛 檢 查 費	種 牛 檢 查 費	馬 匹 檢 查 費	請 交 出 金	公 有 林 野 官 行 道 林 費	計	治 水 專 業 費	公 有 林 野 官 行 道 林 費	治 水 專 業 費	公 有 林 野 官 行 道 林 費
大 正 六 年 度	146	—	—	—	—	146	2,920	—	—	—
大 正 七 年 度	144	—	—	—	—	144	2,909	—	—	—
大 正 八 年 度	146	—	—	153	—	299	4,533	—	—	—
大 正 九 年 度	201	—	—	600	—	801	5,151	—	—	—
大 正 十 年 度	410	—	—	—	749	1,159	5,730	—	—	—
大 正 十 一 年 度	422	—	—	1	—	423	6,111	749	—	208
大 正 十 二 年 度	387	—	1,116	—	—	1,503	5,752	750	170	112
大 正 十 三 年 度	371	29	1,214	—	—	1,614	5,526	676	269	22
大 正 十 四 年 度	332	—	1,968	—	—	2,300	5,215	204	—	95

	文 部 省					大				
	經 常 部			臨 時 部		經 常 部			大	
大 正 六 年 度	—	—	—	27	—	—	—	—	88	88
大 正 七 年 度	—	—	130,106	—	—	—	—	—	15	15
大 正 八 年 度	—	—	139,472	—	—	—	—	—	555	555
大 正 九 年 度	—	—	127,232	—	—	—	—	—	95	95
大 正 十 年 度	11,568	—	147,070	—	—	—	—	—	166	166
大 正 十 一 年 度	11,762	—	144,161	58,939	—	58,939	203,100	74	74	—
大 正 十 二 年 度	12,096	—	520,598	34,689	—	34,689	555,287	367	367	—
大 正 十 三 年 度	14,688	507,128	521,848	947	84	961	522,824	6	6	—
大 正 十 四 年 度	2,450	—	519,700	—	—	—	519,700	—	—	—

	經常部					繰越金
	縣稅	財産收入	國庫下披金	雜收入	計	
決算 大正七年度	1,402,747	7,531	44,314	140,332	1,594,923	515,932
	2,411,386	13,334	59,175	214,915	2,698,810	451,397
	2,626,147	12,552	90,876	281,198	3,010,713	833,343
	3,982,512	12,665	95,074	308,408	3,398,659	901,968
大正十一年度	3,182,088	14,188	128,805	417,644	3,742,725	1,571,189
	3,423,530	14,601	97,313	484,338	4,019,782	1,185,879
	3,172,575	15,558	103,098	473,359	3,764,590	502,753
	3,249,600	15,463	109,734	484,101	3,858,898	314,794
決算 大正十五年 度	3,046,668	15,295	110,599	655,533	3,828,125	64,622

	經											
	警察費	警務廳舎修繕費	縣廳舎修繕費	郡廳舎修繕費	土木費	縣會館費	郡役所費	衛生病院費	教育費	教育費	勸業費	請途費及揭示費
決算 大正七年度	252,769	6,119	756	1,260	477,168	12,285	79,172	16,699	283,287	1,245	195,421	623
	327,716	8,098	1,827	2,094	487,656	17,698	104,968	39,615	388,717	1,122	276,291	905
	507,018	20,458	1,009	1,466	493,208	18,427	139,078	41,778	530,030	1,814	420,584	2,521
	516,162	19,119	933	2,360	639,920	18,804	140,382	48,568	526,303	1,858	438,217	2,386
大正十一年度	535,976	24,322	822	2,432	1,116,963	18,755	140,047	50,151	556,691	1,690	427,632	1,674
	543,970	22,935	4,025	2,228	807,341	24,771	193,810	55,055	674,910	1,835	392,368	2,108
	580,599	24,565	7,423	2,287	601,208	18,216	193,576	51,871	726,108	2,488	402,629	1,884
	570,030	20,002	4,550	1,819	643,518	18,349	187,287	55,780	790,079	4,748	411,991	2,254
決算 大正十五年 度	584,780	19,448	5,171	918	599,365	19,270	188,188	42,555	822,031	3,362	441,073	1,909

	臨												
	警察廳舎修繕費	縣廳舎修繕費	郡廳舎修繕費	河川改修工事費	土木費	土木補助費	衛生病院費	教育費	教育補助費	縣債費	治水事業費	慈善救済費	河川整頓費
決算 大正七年度	334	3,000	58	—	33,000	51,989	6,078	61,998	11,760	—	10,878	7,401	988
	13,045	1,249	28,178	—	25,000	72,734	5,345	150,928	22,760	8	10,518	—	1,245
	1,515	41,875	688	—	—	98,727	11,701	299,008	17,320	7,373	10,084	—	1,416
	537	115,062	688	—	100,000	52,848	14,112	17,884	21,765	27,485	8,108	—	—
大正十一年度	26,551	27,592	—	—	62,000	164,724	—	51,990	56,630	60,127	7,298	—	—
	10,400	—	553	—	—	22,556	—	79,577	24,190	350,238	—	—	8,949
	5,384	—	28	—	—	12,782	—	91,715	24,940	324,563	—	—	9,814
	15,133	470	—	—	346,007	45,698	14,472	23,588	30,592	378,933	—	—	6,914
決算 大正十五年 度	2,710	—	—	—	354,668	15,000	11,436	30,887	40,400	395,306	—	—	9,362

入

臨時部							計	合計
國庫補助金	寄附金	財産賣却代	繰入金	縣債	其ノ他	計		
62,104	63,178	14,696	148,938	—	10,000	814,845	2,408,771	
54,889	15,153	4,232	31,800	35,000	—	592,471	3,291,281	
83,554	212,257	1,024	23,985	508,500	1,680	1,684,343	4,675,056	
74,652	193,920	13,259	—	941,850	3,952	2,129,601	5,523,260	
222,088	285,501	7,545	3,000	764,000	9,465	2,862,783	6,605,508	
75,182	391,566	25,928	2,000	105,000	16,168	1,811,703	5,831,495	
70,836	209,375	2,337	135,350	—	26,416	1,006,064	4,770,656	
132,693	79,530	351,189	11,003	380,000	31,835	1,291,344	5,140,242	
136,130	65,200	188,027	4,000	540,000	36,164	1,034,143	4,862,268	

出

常 部																
縣稅取扱費	米酒品選費	縣會議員費	縣吏員費	財産費	公團費	收用審査會費	神社費	縣統計費	縣定員職員給與金	自治獎勵費	社會改良費	小學校實業補習學校及幼稚園保健總給金	縣附費	縣支出	其ノ他	計
36,165	373	91	65,803	1,870	21	—	951	5,222	—	—	—	—	—	105	—	1,436,009
54,850	85	553	73,901	3,358	600	34	351	5,122	—	—	—	—	—	952	—	1,800,105
62,823	385	293	61,201	3,652	915	—	1,808	4,982	—	—	—	—	—	2,393	—	3,320,253
75,680	3,915	664	40,121	3,629	735	—	1,642	9,475	—	—	—	—	—	12,803	—	2,504,036
83,113	-114	-134	39,776	7,544	722	—	1,709	22,981	—	6,325	—	—	—	1,644	—	2,314,661
89,105	487	2,368	38,964	12,960	1,091	5	4,991	11,449	—	7,971	—	—	—	9,643	48	2,903,721
87,542	2,837	740	40,419	12,593	1,013	—	4,718	59,334	—	8,105	—	—	—	9,651	—	2,843,546
87,549	513	46	19,542	11,077	861	—	3,879	3,951	29,944	—	7,752	196,093	—	15,531	—	3,087,145
89,927	84	82	21,307	11,963	1,065	46	4,086	4,159	23,875	—	12,348	194,694	25,000	—	—	2,312,664

時 部														
小學校教員恩給資給與金	縣立學校基本財産金	積立金	警察電話架設費	縣吏員調查費	師範學校建築費	病院設立費	公團施設費	救濟港務費	國勢調查交付金	特別會計充	官舎建設費	貸付金	營業費	計
55,533	—	3,000	622	3,406	—	10,000	42	—	—	—	—	—	—	5,826
62,384	13,568	15,096	—	3,944	—	10,000	4,117	—	—	—	—	35,000	—	9,292
62,384	13,568	3,000	—	16,811	265,172	20,000	3,749	—	21,704	109,518	26,712	51,500	—	9,290
—	19,394	3,600	—	8,748	103,360	5,000	—	—	—	122,735	91,169	41,600	—	30,518
—	18,624	3,000	—	—	—	27,500	9,266	—	—	139,697	460	138,400	—	17,179
—	—	3,000	—	—	—	—	1,499	300,000	—	164,380	—	65,000	—	7,085
—	—	—	—	—	—	—	493	160,000	—	202,056	—	40,000	—	73,453
—	—	—	—	—	—	—	257	350,000	3,080	60,035	—	50,000	—	437
—	—	—	—	—	—	—	350	480,000	—	—	—	—	—	15,415

縣 歲 出 (續)

	臨時部											
	營業補助	土木費支出	中學校建設	財政調查	博覽會費	高等工務學校建設費	衛生補助	農林地物調查費	社會福利費	雜費支出	積貯金支出	土木費貯蓄
大正七年度	33,892	1,575	—	—	—	—	—	—	—	—	—	—
大正八年度	44,679	14,884	—	—	—	—	—	—	—	—	—	—
大正九年度	41,470	61,785	—	—	—	—	—	—	—	—	—	—
大正十年度	62,856	57,401	42,282	358	8,567	315,600	23,585	211	979,350	9,148	12,924	
大正十一年度	58,232	81,587	7,301	—	2,951	115,000	—	—	—	—	—	
大正十二年度	58,261	79,778	11,907	—	—	120,000	19,604	400	23,957	23,957	—	
大正十三年度	53,734	23,124	—	—	—	—	24,982	400	17,114	17,114	—	
大正十四年度	73,410	—	—	—	—	—	—	262	—	—	—	
決算 大正十五年度	105,931	20,332	—	—	—	—	9,500	260	—	—	—	

	臨時部										合計	
	福井市水道費支出額	渡渡船購入積立金	財産費	繰戻金	病院設立費支出	災害救費	奉迎費	社會事業補助	其、他	計		
大正七年度	—	—	—	—	—	—	—	—	8,815	522,865	1,958,374	
大正八年度	—	—	—	—	—	—	—	—	—	657,833	2,457,938	
大正九年度	—	—	—	—	—	—	—	—	—	1,452,873	3,773,085	
大正十年度	—	—	—	—	—	—	—	—	837	1,453,033	3,987,069	
大正十一年度	—	—	—	—	—	—	—	—	—	2,372,971	5,419,632	
大正十二年度	75,000	—	17,423	17,853	27,500	99,310	—	—	1,000	2,980,010	5,268,731	
大正十三年度	37,500	—	—	17,853	—	—	18,993	10,000	—	13,000	1,612,320	4,458,966
大正十四年度	37,500	—	—	37,247	—	—	—	10,000	—	19,963	1,503,998	4,591,143
決算 大正十五年度	37,500	—	—	34,331	—	—	—	700	176,723	1,740,604	4,882,268	

2,255,010 5,102,731

142 縣 稅

	國稅附加稅					縣 稅				合計		
	地 租	營業稅	所得稅	釀業稅	買 渡 營業稅	營業稅	雜種稅	戶數割	家屋稅			
大正八年度	1,087,029	108,437	111,630	1,615	55	1,308,766	151,959	348,667	590,565	67,573	1,153,764	2,462,530
大正九年度	1,159,222	139,247	41,290	1,498	60	1,341,417	146,965	467,087	554,773	115,901	1,284,726	2,526,143
大正十年度	1,336,258	193,095	43,293	787	63	1,573,496	141,400	498,563	630,762	138,290	1,409,015	2,982,511
大正十一年度	1,310,263	211,507	39,960	708	62	1,562,500	165,990	589,462	702,943	160,993	1,619,588	3,182,088
大正十二年度	1,411,798	256,222	50,725	547	63	1,719,355	152,650	608,827	764,554	178,346	1,704,177	3,423,532
大正十三年度	1,168,025	254,632	37,017	650	—	1,460,324	139,821	628,615	763,315	180,512	1,712,263	3,172,587
大正十四年度	1,220,715	274,776	42,272	508	—	1,538,271	133,325	627,835	762,812	187,458	1,711,330	3,249,601

全 管

縣 稅 (續)

		國 稅 附 加 稅					縣 稅					合 計	
		地 租	營 業 稅	所 得 稅	領 業 稅	買 賣 稅	計	營 業 稅	雜 種 稅	戶 數 割	家 屋 稅	計	
郡 市 別													
大 正 十 四 年 度 決 算													
福 足 吉 坂	井 羽 田 井	15,755 127,489 121,435 241,311	92,761 9,680 9,135 29,638	10,080 1,578 1,105 5,323	— — — 70	— — — —	119,196 138,747 131,673 176,342	16,248 5,273 5,869 18,211	103,265 37,112 32,465 94,846	— 59,527 62,934 154,008	105,062 — — —	224,575 101,914 101,268 267,065	343,771 240,661 232,943 543,407
大 今 丹 南	野 立 生 傳	153,236 139,603 129,993 64,292	16,536 21,173 9,329 31,206	2,465 4,255 1,220 6,560	265 148 1 6	— — — —	172,502 165,239 140,522 102,064	16,425 15,191 11,598 12,461	72,923 66,530 42,269 50,614	107,211 100,141 84,597 41,106	— — — 39,348	196,559 172,162 138,464 143,559	369,061 337,401 278,987 245,623
敦 三 遠 大	賀 方 數 飯	55,287 51,671 84,677 35,926	23,689 5,237 22,444 3,648	4,923 480 3,307 426	— 11 4 3	— — — —	84,199 57,349 110,432 40,003	9,259 5,350 13,391 3,917	45,593 18,088 54,000 20,095	23,728 31,704 70,254 27,242	42,948 — — —	121,633 55,202 137,645 51,284	205,832 112,561 248,077 91,287
總 計	計	1,220,715	274,776	42,272	508	—	1,538,271	133,325	627,835	762,812	187,358	1,711,330	3,249,601

143 縣 稅 滯 納 處 分 (×印ハ他稅ト共ニ滯納處分ヲ示シタルモノ)

		督促状發付		財産抵押		處分執行徴収		税金缺損額		翌年度繰越				
		人員	税額	人員	税額	人員	税額	人員	税額	人員	税額			
全 管														
大 正 八 年 度	×	2,239 6,795	11,876	×	452 24	466	14	42	151 758	644	57 316	763		
大 正 九 年 度	×	2,578 6,714	32,731	×	204	1,154	7	1	72 295	724	33 450	1,923		
大 正 十 年 度	×	2,330 7,095	27,335	×	12 222	964	5	5	80 283	784	22 519	2,540		
大 正 十 一 年 度	×	4,183 12,489	61,694	×	140 350	1,959	11	258	201 453	1,559	135 566	2,626		
大 正 十 二 年 度	×	3,473 15,745	76,497	×	259 660	3,160	×	1 22	285 636	2,232	116 938	5,473		
大 正 十 三 年 度	×	4,104 28,997	124,221	×	283 570	2,796	×	3 16	183 570	2,004	184 691	4,217		
大 正 十 四 年 度	×	4,171 16,823	78,263	×	270 796	3,731	10	64	161 641	2,000	171 666	4,132		
郡 市 別														
大 正 十 四 年 度														
福 足 吉 坂	井 羽 田 井	×	3,183 9,955	×	242 415	1,649	—	—	×	143 363	1,184	×	161 373	2,307
大 今 丹 南	野 立 生 傳	×	242 30 512	×	— 67	— 484	— 2	— 1	×	11 39	17 102	×	12 2	18 4
敦 三 遠 大	賀 方 數 飯	×	869 129 482	×	41 34	112 96	— 1	— 2	×	13 19	128 62	×	57 2	324 77
大 今 丹 南	立 生 傳	×	13 500	×	1 31	67	—	—	×	4 30	77	×	1 10	49
敦 三 遠 大	賀 方 數 飯	×	424 515 412	×	7 27 57	21 264	—	—	×	— 14 19	— 86	×	— 9 23	— 139
敦 三 遠 大	賀 方 數 飯	×	2,672 3 9	×	77 —	716	8	44	×	145	339	×	16	32
敦 三 遠 大	賀 方 數 飯	×	248 458 288	×	43 84	144 221	— 5	— 17	×	— 2	— 4	×	137 7	905 234
總 計	計	×	4,171 16,823	×	270 796	3,731	16	64	×	161 641	2,000	×	171 666	4,132

	國費			委任官以下			其他ノ 諸費	計	合計	
	郡員俸給	郡員旅費	計	總給	附給	旅費				
										全 管
大正八年度	12,612	2,868	15,480	36,184	39,638	14,194	16,806	106,786	122,265	
大正九年度	× 2,430	4,181	× 2,430	64,701	39,380	19,816	18,706	142,603	× 2,430 164,648	
大正十年度	17,316	4,283	21,599	79,944	27,178	19,048	13,291	139,456	164,648	
大正十一年度	70,910	4,349	25,448	83,028	25,709	18,511	14,516	147,764	173,212	
大正十二年度	21,772	4,441	26,213	118,867	20,402	33,295	24,414	195,978	222,191	
大正十三年度	21,132	4,022	25,154	115,779	27,875	31,600	15,527	190,781	215,935	
大正十四年度	19,443	4,099	23,542	111,367	30,398	30,471	15,030	187,286	210,828	
郡 市 別										
足呂坂	羽田井	1,442	264	1,706	8,003	2,197	3,009	1,189	13,394	15,100
		1,442	211	1,653	8,693	2,479	1,936	1,086	14,194	15,847
		2,167	452	2,619	15,213	3,819	4,544	1,831	25,407	28,026
大今丹南	野立生橋	2,000	441	2,441	13,000	3,600	3,893	1,641	22,194	24,575
		1,800	356	2,156	11,446	2,659	3,050	1,531	18,689	20,845
		1,800	280	2,180	11,930	2,545	3,599	1,475	19,549	21,709
		1,800	327	2,127	8,979	2,023	2,388	1,331	14,726	16,853
教三遠大	賢方敷飯	1,950	416	2,366	8,823	3,621	1,728	1,314	15,484	17,850
		1,617	497	2,114	7,885	2,389	1,948	1,009	13,211	15,325
		1,983	408	2,391	10,657	2,660	3,278	1,563	18,158	20,549
		1,442	367	1,809	6,778	2,401	2,103	1,058	12,340	14,149
總 計		19,443	4,099	23,542	111,367	30,398	30,471	15,030	187,286	210,828

145

特別會計ニ屬スル縣歳入歳出

(決算)

	大正十 四年度	大正十 三年度	大正十 二年度	大正十 一年度	大正 十年度	大正 九年度	大正 八年度	大正 七年度	大正 六年度
福災救助基金	歳入 98,140	79,904	95,757	199,229	86,026	414,995	90,643	39,247	38,272
	歳出 73,183	53,915	77,738	164,443	68,612	413,054	24,618	32,164	37,022
慈善救濟資金	歳入 11,968	25,457	23,985	34,767	9,416	9,023	20,673	12,332	4,403
	歳出 11,766	24,708	8,823	32,604	7,669	8,154	19,927	4,635	3,346
大禮恩賜贖恤資金	歳入 6,678	6,694	4,171	10,510	3,523	5,536	3,226	3,166	2,943
	歳出 5,953	3,936	1,295	10,013	3,402	5,533	2,844	2,905	2,821
軍事後援資金	歳入 3,411	3,476	3,182	4,075	2,873	2,969	2,238	2,346	2,546
	歳出 3,264	3,420	2,700	3,616	2,608	2,716	2,188	2,304	2,352
縣有官舎費	歳入 8,208	5,568	6,431	3,554	2,792	3,491	405	222	—
	歳出 7,576	4,706	4,434	2,897	1,839	1,940	339	205	—
教育資金	歳入 51,850	52,104	64,450	54,008	49,411	47,717	35,114	28,124	57,207
	歳出 33,075	22,401	34,411	13,488	19,910	17,301	7,840	16,154	51,806
小學校實業補習學校 教員及幼稚園保母 給金	歳入 —	186,554	156,551	176,937	122,067	92,634	52,429	45,447	41,568
	歳出 —	186,146	119,897	155,421	103,280	72,906	39,786	41,764	38,103
市町村立小學校教員 加俸資金	歳入 91,273	90,609	87,774	80,983	67,309	68,625	68,307	59,369	69,270
	歳出 67,399	61,883	60,630	67,684	12,344	56,196	53,971	53,946	52,376
縣立學校基本財産	歳入 23,162	31,708	28,024	51,826	29,731	40,898	29,467	117,235	80,931
	歳出 15,580	25,870	21,508	47,982	27,047	37,765	26,826	114,893	73,127
工墾試驗場運轉資金	歳入 31,947	29,251	31,627	40,631	30,095	23,892	20,310	18,177	13,250
	歳出 13,226	13,382	16,575	22,475	11,003	10,676	5,566	7,404	7,174
模範林費	歳入 33,640	161,566	94,827	35,003	33,847	35,838	26,150	26,445	21,827
	歳出 9,836	138,452	68,749	17,585	22,122	26,049	11,470	13,033	6,934
縣立福井病院費	歳入 —	103,389	76,043	77,512	72,180	84,906	50,305	35,607	26,300
	歳出 —	89,628	61,069	59,252	66,436	63,899	41,104	31,829	25,960
土 木 巷 金	歳入 —	—	—	—	—	—	30,185	30,185	19,713
	歳出 —	—	—	—	—	—	30,185	30,185	14,308

特別會計ニ屬スル縣歳入歳出 (決算) (續)

	大正十 四年度	大正十 三年度	大正十 二年度	大正十 一年度	大 正 十年度	大 正 九年度	大 正 八年度	大 正 七年度	大 正 六年度
公立學校職員年功加 俸資金	歳入 38,512 歳出 20,628	歳入 30,483 歳出 16,582	歳入 30,595 歳出 15,033	歳入 23,791 歳出 14,278	歳入 14,914 歳出 14,403	歳入 6,354 歳出 6,188	—	—	—
無形建物非常準備金	—	—	—	—	—	—	—	—	3,862 3,940
治水事業費	歳入 18,719 歳出 14,778	歳入 18,992 歳出 6,576	歳入 16,984 歳出 11,977	—	—	—	—	—	—
恩賜児童就學奨励費 金	歳入 4,005 歳出 2,567	歳入 1,281 歳出 500	歳入 11,601 歳出 11,537	—	—	—	—	—	—
銀行造林費	歳入 11,468 歳出 3,078	歳入 5,575 歳出 4,908	—	—	—	—	—	—	—

146 福 井 市 歳 入

	市税	財産收入	使用料及 手数料	財産 賣却代	雑收入	前年度 繰越金	國稅徵收 交付金	縣稅徵收 交付金	國勢調査 交付金	水利組合 費徵收交 付金
大正七年度	188,721	1,264	27,707	160	8,870	76,774	4,133	3,184	—	25
大正八年度	288,630	2,052	29,364	639	24,809	47,591	5,707	4,624	—	103
大正九年度	367,650	2,319	38,127	5,208	35,216	299,158	7,849	7,475	1,802	265
大正十年度	428,342	3,321	47,241	3,039	43,048	281,563	6,104	3,250	—	—
大正十一年度	514,655	7,714	53,931	6,085	33,897	314,461	9,124	8,851	—	103
大正十二年度	485,415	10,505	60,653	10,925	41,985	244,875	9,010	9,510	—	188
大正十三年度	485,296	10,423	67,398	3,114	39,983	366,693	9,474	9,835	—	67
大正十四年度	428,793	10,500	70,874	3,001	24,513	4,438	8,975	9,826	—	—
大正十五年度	434,196	10,546	62,232	21,001	32,723	64,878	9,384	10,082	—	—

	國庫 補助金	縣費 補助金	寄附金	繰入金	市債	國庫 下渡金	貸付金 返還金	合計	歳入百中		
									稅收入	基本財 産收入	其、他
大正七年度	800	3,821	3,422	408	—	8,842	—	323,431	56.52	.40	42.78
大正八年度	1,400	11,195	4,136	—	169,400	8,681	—	598,600	48.22	.34	51.44
大正九年度	800	35,906	17,557	20,000	180,500	8,632	—	1,034,666	35.52	.22	64.26
大正十年度	400	16,042	15,829	—	40,000	8,565	—	900,744	47.54	.26	25.20
大正十一年度	4,198	16,292	14,423	—	71,400	9,324	1,994	966,455	51.64	.80	47.56
大正十二年度	2,192	3,206	7,608	7,500	—	22,820	4,330	919,720	52.78	1.14	46.08
大正十三年度	2,010	3,292	1,979	10,744	40,000	30,047	4,085	1,032,440	42.16	1.01	56.83
大正十四年度	1,563	3,314	6,448	217	—	22,808	4,138	597,467	71.78	1.76	26.46
大正十五年度	719	3,415	3,519	434	—	22,094	4,053	678,276	64.01	1.55	34.44

435

經常

	役所費	會費	土木費	教育費	衛生費	勸業費	補助費	公園費	災害預防費	時報費	基本財産		諸税及 費
											達成費	費	
決算	大正七年度	30,207	1,904	9,824	86,577	3,607	108	206	1,150	12,870	254	—	332
	大正八年度	48,038	2,593	9,015	128,078	7,128	93	254	1,302	9,821	293	—	245
	大正九年度	68,116	4,180	15,181	166,621	9,118	61	243	1,872	12,463	438	—	335
	大正十年度	65,538	4,628	15,018	185,245	8,909	64	203	1,615	13,600	603	—	309
	大正十一年度	74,920	4,313	19,210	200,093	11,333	744	93	1,410	12,172	675	—	322
豫算	大正十一年度	75,679	4,438	18,743	199,006	12,066	1,007	1,664	1,323	13,428	657	—	363
	大正十二年度	80,282	4,339	21,779	211,518	11,029	3,287	—	1,624	14,368	697	—	361
	大正十三年度	76,982	4,396	25,288	219,842	13,299	2,336	—	1,969	12,960	765	—	878
大正十四年度	78,848	4,396	25,789	236,906	13,829	2,311	—	2,008	12,966	420	—	1,452	

臨時

	役所費	土木費	教育費	衛生費	勸業費	公債費	補助費	市史 編纂費	雜支出	繰戻費	警備費	國庫調査費	
												費	費
決算	大正七年度	220	5,858	63,850	4,400	85	29,440	730	—	11,628	829	—	—
	大正八年度	1,330	25,921	6,360	2,269	592	29,462	730	—	13,449	2,918	4,640	—
	大正九年度	28	82,084	127,403	3,777	426	45,859	2,180	500	6,913	725	2,198	2,879
	大正十年度	1,232	53,002	28,299	—	379	143,405	1,645	500	36,000	4,725	12,000	—
	大正十一年度	8,996	15,208	844	—	1,241	67,633	2,895	—	61,184	1,725	12,879	—
豫算	大正十一年度	—	402	14,934	—	973	85,397	1,574	—	71,000	4,725	—	—
	大正十二年度	525	548	107,179	3,872	—	88,324	1,915	—	104,024	4,575	7,544	—
	大正十三年度	—	7,159	2,000	—	—	40,448	2,040	—	143,500	11,675	—	—
大正十四年度	—	—	3,870	—	—	40,329	2,840	—	124,021	11,326	2,046	—	

國稅附加税

縣稅附加税

	國稅附加税				計	縣稅附加税			
	地租	所得稅	營業稅	賣場 營業稅		家屋稅	營業稅	雜種稅	
決算	大正七年度	4,853	16,798	14,411	15	36,076	111,846	3,073	14,677
	大正八年度	10,505	54,079	26,876	29	101,488	92,051	17,782	71,732
	大正九年度	10,196	31,249	57,970	32	99,447	163,974	21,147	66,017
	大正十年度	16,026	45,012	98,829	36	159,903	155,375	20,304	77,295
	大正十一年度	15,468	32,389	113,253	34	161,144	220,344	24,147	87,706
豫算	大正十一年度	15,485	37,316	98,811	35	151,647	218,285	22,110	88,370
	大正十二年度	11,802	27,183	94,817	—	133,912	194,866	17,023	86,641
	大正十三年度	12,054	24,292	89,609	—	125,959	197,050	15,000	87,500
大正十四年度	12,054	25,480	89,609	—	127,147	199,953	15,367	89,240	

歲 出

部													
市稅取費	神社會	基 本 財 政	社 會 事 業	雜支出	公 用 費	國 庫 給 分 所 費	火 葬 費	財產費	居 住 費	恩 濟 費	其 他	計	
円	円	円	円	円	円	円	円	円	円	円	円	円	円
—	88	—	—	909	—	—	—	—	—	—	1,857	—	151,456
—	88	—	—	108	2,663	—	—	2,663	—	—	—	—	211,873
260	176	4,214	204	581	953	—	—	—	—	—	—	—	286,257
546	176	—	2,632	524	2,925	—	—	4,728	—	—	—	—	307,470
612	176	—	1,821	357	6,446	1,074	—	5,603	—	—	—	—	343,859
707	—	—	1,945	564	7,820	3,596	—	5,027	1,426	—	—	—	349,459
520	—	—	17,456	10,259	—	—	—	5,315	1,391	—	—	—	384,225
580	—	—	5,898	2,836	5,928	4,571	1,297	1,886	1,524	4,000	—	—	387,235
600	—	—	19,104	2,986	—	—	—	2,785	1,597	4,000	—	—	421,294

部													合計
訴訟費	寄付金	臨 立 部 門 小 學 校 建 築 寄 付 金	高 等 工 業 學 校 建 築 寄 付 金	市 場 費	販 業 給 分 所 費	住 宅 建 築 費	貸 付 金	款 上 品 費	其 他	計	計	合計	
円	円	円	円	円	円	円	円	円	円	円	円	円	
—	—	—	—	—	—	—	—	—	7,334	124,383	—	275,839	
960	—	—	—	—	—	—	—	—	—	87,573	—	299,445	
540	33,900	—	—	—	—	—	—	—	—	466,818	—	753,105	
10	10,040	—	133,000	9,506	—	—	—	—	40	378,811	—	686,281	
—	5,040	40,000	55,000	4,809	—	—	38,822	—	1,889	377,731	—	731,580	
—	3,040	40,000	55,000	10,357	7,026	46,952	2,010	724	1,994	203,565	—	553,024	
—	1,040	—	55,600	204	176	842	—	—	27,413	403,181	—	787,406	
10	3,040	—	—	—	—	—	—	—	—	210,172	—	597,407	
10	3,040	—	—	—	—	—	—	—	69,300	256,982	—	678,276	

市 稅

計	特 別 稅					計	合計
	煙 草 器 使 用 稅	遊 樂 稅	戶 別 割	興 業 販 賣 稅	不 動 產 移 轉 稅		
円	円	円	円	円	円	円	円
134,596	—	—	—	—	13,047	13,047	183,723
181,515	—	3,501	624	1,205	—	5,627	288,630
251,138	—	11,011	649	5,405	—	17,065	367,650
253,474	—	9,884	1,148	4,433	—	14,065	428,342
332,467	1,985	13,873	1,365	3,722	—	20,945	514,655
328,765	1,420	300	1,345	2,039	—	5,004	485,416
208,530	1,558	—	1,297	—	—	2,855	435,297
299,550	2,000	—	1,284	—	—	3,284	428,793
304,565	1,200	—	1,284	—	—	2,484	434,196

222

福井市瓦斯事業費歳入

	使用料及手数料	雑収入	繰入金	財産より生 ずる収入	繰越金	計
決算 大正七年度	58,182	22,861	12,230	267	—	83,080
	60,321	22,925	5,104	590	—	78,380
	44,829	22,325	—	—	—	67,054
	55,511	20,508	—	—	—	76,019
大正十一年度	63,532	26,600	—	—	3,197	93,170
	69,099	32,497	—	—	2,948	104,544
	86,334	45,173	4,000	—	5,247	140,754
決算 大正十四年度	92,889	42,187	68,500	—	3,000	206,526
	123,913	47,238	29,021	—	10	200,182

福井市瓦斯事業費歳出

	經常部					臨時部						合計		
	事務費	事業費	雑支出	國庫費	積立金	計	繰戻金	公債費	繰越費	寄付金	瓦斯業 改良及 修繕費		繰入金	計
決算 大正七年度	8,176	74,054	—	—	—	77,297	947	—	—	—	—	16,244	17,193	94,490
	4,904	68,032	3,180	—	—	75,977	2,353	—	—	—	—	—	2,353	78,330
	5,148	61,875	—	—	—	67,023	—	—	—	—	—	—	—	67,023
	6,380	54,784	3,781	—	—	64,875	7,948	—	—	—	—	—	7,948	72,823
大正十一年度	10,390	62,875	—	—	5,000	78,265	11,463	—	644	—	2,850	—	14,957	93,222
	10,594	72,204	—	—	9,000	91,798	—	—	—	—	7,500	7,500	99,298	
	15,033	90,999	—	—	10,000	116,032	—	—	294	—	4,375	7,500	12,169	128,201
決算 大正十四年度	19,724	102,750	10	1,107	10,000	133,591	—	25,435	—	—	47,500	—	72,935	206,526
	26,622	123,523	10	1,092	13,500	174,717	—	25,435	—	—	—	—	25,435	200,182

福井市水道布設費歳入

	補助費	市費	使用料及 手数料	繰入金	雑収入	繰越金	給水工 事収入	合計
決算 大正十年度	—	359,500	—	35,000	12,902	422,645	—	830,047
	—	47,500	—	60,000	34,600	763,273	—	910,373
	155,000	1,053,650	—	60,000	40,586	1,587,114	—	1,487,950
	67,500	145,000	—	103,024	40,643	596,832	—	951,849
決算 大正十四年度	67,500	—	57,738	119,000	25	27,812	142,917	414,992
	67,500	—	81,235	93,000	197	482	57,844	300,358

福井市水道布設費歳出

	經常部						臨時部		合計		
	事務費	作業費	給水 工事費	器具 機械費	布設費	公債費	繰越費	計		公債費	計
決算 大正十年度	20,523	—	—	—	19,175	22,078	—	61,773	—	—	830,047
	54,785	—	—	—	655,573	41,302	—	751,660	—	—	910,373
	69,976	—	—	—	689,325	112,096	—	872,267	—	—	1,487,950
	149,286	—	—	—	408,935	138,617	—	696,838	—	—	696,838
決算 大正十四年度	29,527	21,855	196,184	347	—	—	3,400	250,323	164,669	164,669	414,992
	27,844	30,169	82,947	1,279	22	—	1,280	148,521	156,887	156,887	300,358

153 町 村 歳 入

		町村税	夫役 現品	財産 生入 収入	使用料及 手数料	財産 賣却代	前年度 繰越金	雑収入	國稅 徴収 金	縣稅 徴収 金	水利組合 徴収 金	國庫 補助金
全 管												
決算	大正八年度	2,368,951	192	97,622	73,330	12,793	229,609	43,783	63,039	36,541	1,592	1,888
	大正九年度	3,288,964	237	125,894	91,470	16,172	263,646	64,949	77,248	55,757	2,268	7,216
	大正十年度	3,627,506	160	123,392	100,281	74,340	503,586	95,616	63,429	63,373	1,598	6,608
	大正十一年度	3,925,089	2,193	155,979	114,173	46,741	720,283	122,057	71,653	67,103	1,907	7,535
豫算	大正十二年度	3,357,974	2,176	136,352	174,053	13,584	600,664	117,379	76,806	82,533	1,993	710
	大正十三年度	3,294,411	2,208	143,728	204,420	80,391	941,806	102,999	65,789	77,803	1,880	3,888
	大正十四年度	3,147,343	110	169,957	209,502	7,623	198,578	53,103	68,840	70,002	1,738	846
	大正十五年度	3,246,008	2,189	185,276	223,203	7,104	150,302	59,204	69,049	71,462	1,967	1,154
郡 別												
大正十五年度豫算												
足吉坂	羽田	194,630	—	7,773	6,412	2	12,597	3,291	5,256	4,975	151	40
	羽田井	194,373	—	11,353	5,463	—	13,648	4,593	5,290	4,945	448	310
大今丹南	野立	602,955	—	30,114	55,639	2,567	19,928	9,149	12,753	13,816	991	635
	野立生條	462,129	—	29,145	14,839	3,144	18,635	7,337	8,416	9,592	123	—
	賀方	349,265	—	21,050	13,938	1,210	14,474	7,129	8,208	7,813	46	101
敦三邊大	賀方	353,998	—	25,879	7,345	100	18,190	7,110	6,353	6,625	101	—
	賀方	219,131	—	7,299	7,993	—	10,032	4,085	7,066	6,993	105	—
	賀方	265,155	—	7,538	53,427	—	5,904	4,877	5,248	5,385	—	—
總 計	賀方	138,057	2,079	11,715	3,633	—	25,537	3,464	2,552	2,542	—	—
	賀方	304,651	110	22,899	51,928	29	3,727	4,938	5,999	6,491	—	70
	賀方	156,664	—	10,511	2,586	52	7,730	3,231	1,908	2,285	—	—
總 計	3,246,008	2,189	185,276	223,203	7,104	150,302	59,204	69,049	71,462	1,967	1,154	

		縣補助金	郡補助金	寄付金	繰入金	町村債	國庫下渡金 (教育)	翌年度 繰入金 上金	報償金	貸付金 返還	其ノ他	合計
全 管												
決算	大正八年度	43,307	16,763	155,921	49,026	88,000	118,229	—	060	—	5,546	2,451,926
	大正九年度	51,940	21,449	151,248	120,792	214,300	119,173	4,460	1,973	—	21,958	4,789,920
	大正十年度	43,707	20,237	184,566	200,036	193,600	121,725	2,049	1,689	—	984	5,327,848
	大正十一年度	101,075	31,810	421,159	216,081	179,894	124,786	40,513	1,865	3,255	350	6,459,170
豫算	大正十二年度	72,456	859	284,426	239,392	627,800	485,983	3,456	1,640	6,183	2,650	6,289,701
	大正十三年度	69,864	—	241,057	196,451	199,600	494,784	—	1,140	7,134	4,819	6,133,072
	大正十四年度	98,534	—	130,557	86,443	18,000	441,367	—	1,159	7,286	14	4,711,000
	大正十五年度	68,615	—	103,719	35,991	18,400	514,522	—	1,159	10,395	1,365	4,771,086
郡 別												
足吉坂	羽田	3,568	—	2,378	—	—	35,273	—	9	2,527	—	278,882
	羽田井	4,265	—	834	2,498	—	38,823	—	—	—	301	287,148
大今丹南	野立	9,742	—	13,000	10,270	—	88,615	—	—	1,580	11	871,765
	野立生條	7,235	—	8,659	566	—	71,080	—	—	674	—	641,574
	賀方	8,716	—	47,238	1,656	—	59,719	—	—	2,355	665	543,585
敦三邊大	賀方	7,030	—	6,822	9,391	18,400	66,246	—	—	—	378	538,970
	賀方	3,928	—	9,474	—	—	48,609	—	150	—	—	324,865
	賀方	4,195	—	1,586	1,056	—	30,027	—	1,000	3,259	—	388,557
總 計	賀方	7,600	—	2,188	—	—	19,460	—	—	—	—	218,827
	賀方	7,863	—	8,797	10,557	—	35,809	—	—	—	—	463,868
	賀方	4,473	—	2,744	—	—	20,861	—	—	—	—	213,045
總 計	68,615	—	103,719	35,991	18,400	514,522	—	1,159	10,395	1,365	4,771,086	

		役員費	会費費	土木費	教育費	衛生費	勸業費	市場費	牧草費	公會堂	災害備防及修繕費
全											
決算	大正八年度	531,891	24,910	150,605	1,391,156	88,778	7,636	1,773	4,267	1,858	74,158
	大正九年度	700,114	31,038	189,565	2,079,286	92,680	9,764	2,030	9,075	1,135	85,106
	大正十年度	721,264	31,023	140,987	2,186,588	96,609	10,086	2,108	3,060	618	95,106
	大正十一年度	785,311	36,837	269,939	2,637,403	184,287	11,984	5,821	3,807	99	89,810
	大正十二年度	789,776	34,392	204,075	2,826,448	175,641	17,416	2,845	7,249	782	98,105
繰算	大正十三年度	821,498	33,341	224,406	2,783,560	198,814	16,770	303	3,984	2,526	108,318
	大正十四年度	769,740	39,356	194,821	2,338,271	186,720	18,689	28,102	15,974	473	93,822
	大正十五年度	820,948	41,958	195,860	2,268,693	212,211	30,902	11,650	12,064	643	103,758
郡											
足吉坂	羽田井	45,395	2,369	8,297	153,905	5,777	549	—	1,506	—	2,550
		48,835	2,706	7,017	161,865	3,426	3,474	—	532	—	6,543
		160,118	7,398	20,359	441,901	35,548	2,104	—	2,824	107	19,234
大令井南	野立生保	113,916	6,592	37,805	302,937	16,690	4,780	—	1,965	260	20,992
		89,256	4,204	25,768	238,742	8,070	2,735	—	1,564	276	12,986
		77,623	4,879	31,976	283,860	12,993	5,478	—	788	—	7,036
教三道大	賀方敷飯	54,634	2,833	7,309	159,629	9,326	1,173	—	1,409	—	14,128
		68,339	3,929	16,404	148,654	52,838	802	—	466	—	8,772
		33,681	1,574	11,632	93,805	2,243	2,750	11,650	661	—	1,482
總計		82,541	3,168	16,879	194,096	62,892	5,423	—	140	—	6,375
		46,588	2,306	12,324	84,179	2,408	1,634	—	209	—	3,680
		820,948	41,958	195,860	2,238,693	212,211	30,902	11,650	12,064	643	103,758

		神社費	小学校修繕費本年度支出額	基本財産繰戻金	納税奨励費	社会事業費	公金取扱費	地方改良費	罹災救助費	町村有建物管轄費	積立金戻
全											
決算	大正八年度	4,221	97,959	—	—	—	—	—	—	—	—
	大正九年度	8,971	—	33,860	429	—	—	—	—	3,414	—
	大正十年度	9,224	—	267	378	499	439	30,634	7,829	6,198	—
	大正十一年度	8,943	—	—	597	60,550	989	—	18,955	—	—
	大正十二年度	8,926	—	38,651	912	—	747	—	—	17,181	—
繰算	大正十三年度	9,655	—	79,154	—	290	637	2,472	—	21,864	—
	大正十四年度	9,446	4,994	40,869	1,063	—	878	765	33,104	—	—
	大正十五年度	9,605	—	96,759	2,892	—	2,899	4,885	—	8,000	—
郡											
足吉坂	羽田井	427	—	13,794	50	—	4	1,102	—	—	—
		105	—	9,423	514	—	—	—	—	—	—
		1,260	—	—	—	—	—	2,878	—	—	—
大令井南	野立生保	1,104	—	28,634	190	—	171	—	—	—	—
		1,884	—	25,431	325	—	—	381	—	8,000	—
		1,632	—	—	515	—	—	425	—	—	—
教三道大	賀方敷飯	890	—	—	—	—	300	99	—	—	—
		990	—	5,079	—	—	2,424	—	—	—	—
		385	—	7,558	202	—	—	—	—	—	—
總計		698	—	—	895	—	—	—	—	—	—
		385	—	6,840	201	—	—	—	—	—	—
		9,605	—	96,759	2,892	—	2,899	4,885	—	8,000	—

歲 出

基本財產 追加費	積立金費	贈與及 撥	町村債	表彰費	時報費	補助費	寄附金	財產費	自治改良 獎勵費	訴訟費
管										
162,511	62,146	307,583	24,912	66	414	35,703	36,939	25,050	1,225	105
151,911	119,909	482,203	—	198	476	47,621	52,014	29,286	2,783	310
291,661	86,548	587,284	88,307	148	415	50,576	49,262	51,022	943	48
817,659	125,389	683,051	162,602	453	468	60,892	233,429	33,412	4,054	—
240,832	142,083	5,406	—	126	619	66,588	27,633	38,854	7,233	10
255,990	164,976	4,553	—	49	370	66,572	209,301	117,690	7,014	168
278,998	105,096	2,419	—	498	1,260	63,991	25,239	21,009	9,848	31
259,110	167,928	3,132	—	224	455	73,359	82,400	23,450	1,474	31
別										
11,455	5,536	33	—	9	—	5,925	3,509	467	—	—
16,970	8,863	18	—	—	20	6,409	398	907	—	—
66,482	22,136	125	—	—	168	13,322	5,693	2,607	—	—
28,017	21,020	1,276	—	—	144	8,044	8,970	3,625	778	1
18,173	10,219	344	—	—	84	9,118	40,847	2,625	—	—
34,615	37,175	194	—	7	—	12,528	5,411	2,424	—	—
13,841	8,796	151	—	—	—	4,514	639	1,836	61	—
11,827	8,981	173	—	—	—	4,534	11,265	4,195	81	—
12,050	14,022	333	—	30	—	3,402	780	68	35	—
38,317	24,439	314	—	150	39	2,827	4,586	2,686	—	—
7,363	6,141	171	—	28	—	2,736	197	1,750	519	30
259,110	167,928	3,132	—	224	455	73,359	82,400	23,450	1,474	31

港 灣 修繕費	港 灣 調查費	公 園 設置費	兒 童 保護費	屋 根 登 告 資金貸付	公 債 費	雜 支 出	其 他	豫 備 費	合 計
管									
—	—	—	—	—	—	—	1,846	—	3,093,129
—	—	—	—	—	—	—	118,728	—	4,279,678
—	—	—	—	—	—	—	17,776	—	4,600,246
—	—	—	—	400	—	—	32,738	—	5,757,949
—	—	—	—	450	244,323	49,760	53,447	—	5,344,466
—	22	6,046	—	228,875	228,875	33,760	143,471	—	5,550,564
40,000	1	2,223	894	4,339	295,334	23,458	23,993	41,836	4,711,600
—	—	—	—	4,472	255,408	26,951	6,079	42,796	4,771,088
別									
—	—	—	—	—	13,484	820	219	1,700	278,882
—	—	—	—	—	5,713	1,024	75	2,311	287,148
—	—	—	—	—	57,508	2,652	1,179	6,717	871,765
—	—	—	—	4,472	16,685	3,111	2,182	6,583	641,574
—	—	—	—	—	35,594	3,172	—	3,787	543,585
—	—	—	—	—	9,912	3,057	50	6,292	538,970
—	—	—	—	—	39,215	1,984	300	1,878	324,865
—	—	—	—	—	33,827	1,219	—	3,461	383,557
—	—	—	—	—	4,510	6,303	—	4,721	218,827
—	—	—	—	—	10,109	3,614	—	3,680	463,868
—	—	—	—	—	28,931	605	2,074	1,666	213,045
—	—	—	—	4,472	255,488	26,961	6,079	42,796	4,771,088

155 町 村 税

町村税 賦課 町村数	國稅附加税						縣稅附加税						
	地租	所得稅	營業稅	礦業稅	官廳 營業稅	計	戶數割	家屋稅	營業稅	舖位稅	計		
全 管													
決算	大正九年度	178	413,290	60,066	80,543	824	54	554,787	2,376,211	117,761	64,310	171,699	2,729,986
	大正十年度	178	589,635	80,566	114,407	—	64	784,671	2,362,370	96,790	60,687	219,058	2,738,897
	大正十一年度	178	614,551	87,374	151,123	439	123	853,552	2,535,212	123,784	94,231	273,639	3,025,868
	大正十三年度	178	590,021	90,402	144,322	371	65	825,181	2,043,874	37,597	72,128	285,509	2,440,109
豫算	大正十四年度	178	587,218	61,594	161,253	442	—	810,527	1,917,589	18,910	65,806	246,458	2,248,763
	大正十五年度	178	596,338	66,581	160,559	473	—	824,001	1,975,503	18,000	64,355	264,514	2,322,372
郡 別 大正十五年度豫算													
尼吉坂	羽田井	13	63,844	3,252	7,370	—	—	74,466	103,680	—	2,745	13,739	120,164
		15	52,957	2,085	7,027	—	—	62,069	115,958	—	2,730	13,522	132,210
		31	125,359	11,361	24,286	7	—	160,953	389,226	—	9,379	43,397	442,003
大今丹南	野立生條	26	77,507	7,908	19,996	243	—	105,654	307,193	—	9,034	40,248	356,475
		18	65,532	8,337	18,502	178	—	92,549	218,930	—	9,338	28,448	256,718
		22	64,453	2,447	6,295	—	—	73,197	258,114	—	6,106	21,581	285,801
		13	31,252	11,133	28,566	6	—	70,957	91,462	18,000	7,631	30,255	147,348
敦三遠大	賀方敷飯	7	28,599	10,905	20,153	5	—	59,662	69,194	—	6,122	32,112	107,428
		7	26,549	1,444	4,768	2	—	32,763	85,368	—	2,660	7,269	105,294
		18	42,433	7,023	20,489	5	—	69,930	204,077	—	6,306	23,680	234,071
		8	17,901	746	3,127	27	—	21,801	122,301	—	2,304	10,258	134,863
總 計	178	596,338	66,581	160,559	473	—	824,001	1,975,503	18,000	64,355	264,514	2,322,372	

特別税							合計	夫役現品	總計		
段別割	戶數割	觀覽稅	礦業稅	不動産 移轉稅	戶別割	遊興稅					
全 管											
決算	大正九年度	897	—	1,088	—	251	2,226	4,211	3,288,964	237	3,289,201
	大正十年度	398	1,509	1,098	701	—	—	3,938	3,527,506	160	3,527,666
	大正十一年度	—	2,302	1,137	—	—	—	3,887	3,883,255	2,192	3,885,448
	大正十三年度	601	91,155	836	—	—	694	92,685	3,357,974	2,176	3,360,150
豫算	大正十四年度	3,014	85,039	—	—	—	—	88,053	3,147,343	110	3,147,453
	大正十五年度	744	—	975	—	1,826	96,090	99,635	3,216,008	2,189	3,218,197
郡 別											
尼吉坂	羽田井	94	—	—	—	—	—	—	194,630	—	194,630
		—	—	—	—	—	—	—	194,373	—	194,373
大今丹南	野立生條	—	—	—	—	—	—	—	462,129	—	462,129
		—	—	—	—	—	—	—	349,265	—	349,265
		—	—	—	—	—	826	—	358,998	—	358,998
		—	—	—	—	—	—	826	219,131	—	219,131
敦三遠大	賀方敷飯	—	—	975	—	1,826	95,264	—	98,065	265,155	265,155
		—	—	—	—	—	—	—	138,057	—	138,057
	650	—	—	—	—	—	—	650	304,651	2,079	304,761
總 計	744	—	975	—	1,826	95,090	—	99,635	3,246,008	2,189	3,248,197

156

市町村税滞納處分

(×印ハ同一人ニシテ
二種以上ノ滞納者)

	督促状發送		財産差押		處分執行徴收		税金欠損		翌年度へ繰越	
	人員	税額	人員	税額	人員	税額	人員	税額	人員	税額
全 管										
大正八年度	× 2,541 9,884	27,280	× 30 182	623	49	143	× 349 1,755	1,194	× 100 249	1,626
大正九年度	× 2,256 10,407	58,955	× 57 177	1,668	42	143	× 45 478	1,162	× 83 198	805
大正十年度	× 4,457 13,618	81,256	× 118 210	941	38	195	× 82 440	1,095	× 47 161	1,255
大正十一年度	× 5,001 19,138	129,083	× 99 664	4,182	201	1,275	× 101 964	3,418	× 81 344	4,538
大正十二年度	× 3,941 24,279	154,812	× 190 575	4,192	× 2 71	311	× 154 1,132	3,185	× 144 489	5,273
大正十三年度	× 8,765 25,218	185,395	× 174 510	3,386	× 1 32	603	× 75 695	3,411	× 186 561	5,033
大正十四年度	× 5,231 17,708	83,201	× 270 1,040	4,506	15	64	× 165 659	2,065	× 172 668	4,043
郡 市 別										
福井	× 4,233 10,356	53,621	× 242 415	1,649	—	—	× 147 381	1,250	× 161 374	2,213
足羽	× 20 242	709	—	—	—	—	11	17	× 1 12	18
吉田	× 30 512	2,020	67	484	2	1	39	102	2	4
坂井	× 887	5,017	41	112	—	—	13	128	60	326
大野	× 129 482	2,255	34	96	1	2	19	62	2	77
今立	× 18 1,191	2,642	× 1 21	67	—	—	× 4 30	77	× 1 10	49
丹生	× 30 451	758	7	21	—	—	—	—	—	—
南條	× 515 412	3,401	× 27 57	266	—	—	× 14 19	86	× 9 23	139
敦賀	× 2,671 3	10,217	77	716	7	44	145	339	16	32
三方	× 3 9	39	—	—	—	—	—	—	27	43
道敷	× 248 458	2,391	43	144	—	—	—	—	137	906
大飯	× 37	223	285	951	5	17	2	4	7	236
總計	× 5,221 17,708	83,201	× 270 1,040	4,506	15	64	× 165 659	2,065	× 172 668	4,043

157

普通水利組合歳入

	組合数	組合費			財産生入	使用料及手数料	寄付金	公債	雑収入	繰越金	積立金	補助金	合計	
		段別割	地價割	計										
全 管														
決算	大正九年度	51	94,192	10,472	114,664	418	211	8,229	6,000	975	15,488	1,759	1,000	148,744
	大正十年度	56	93,009	14,875	108,484	366	1	6,821	—	188	12,750	130	—	128,740
	大正十一年度	55	106,905	17,976	124,881	440	12	11,559	19,000	764	10,758	150	—	167,561
	大正十二年度	56	78,206	44,130	122,336	630	263	3,339	—	544	16,758	—	880	144,650
	大正十三年度	56	110,599	21,761	132,360	619	261	6,658	32,000	729	15,267	3,228	—	190,117
豫算	大正十四年度	56	106,176	17,601	123,776	694	288	3,747	—	1,092	13,890	220	—	142,707
	大正十五年度	56	109,902	20,030	129,932	711	267	4,277	—	1,152	14,873	323	—	151,515

普通水利組合歳入 (續)

組合數	組合費			財産生入	手数料	材料及手數料	寄附金	公債	雜收入	繰越金	積立金入	補助金	合計
	段割制	地價割	計										
郡 市 別 大正十五年度豫算													
足吉坂大	羽田	9	13,343	13,343	205	—	—	—	—	194	325	—	14,067
	田井	8	32,450	1,127	33,577	50	233	30	—	42	1,376	—	35,308
	野	18	51,945	—	51,945	136	29	2,602	—	571	4,444	—	59,817
	計	5	10,971	—	10,971	20	4	—	—	318	1,916	—	13,234
今丹南三	立生	6	—	4,882	4,882	66	—	1,180	—	4	5,577	—	11,709
	條	3	—	2,333	2,333	—	1	75	—	8	508	—	2,925
	方	6	—	11,688	11,688	150	—	—	—	—	677	323	12,838
	計	1	1,193	—	1,193	84	—	300	—	—	50	—	1,627
總計	56	109,902	20,030	129,932	711	267	4,277	—	1,132	14,873	323	—	151,515

158 普通水利組合歳出

決算	管理費	會費	事業費	管理費	公債費	租稅及負擔	財産蓄積	財産費	組合取扱費	補助費	雜支出	管理費	積立金	基本財産戻	寄附金	其ノ他	合計	
																		全
決算	大正九年度	14,484	3,862	104,832	3	7,444	49	575	24	2,332	1,085	1,039	—	—	163	—	102	135,994
	大正十年度	15,393	3,705	85,530	96	9,352	15	1,042	50	2,058	16	378	—	—	121	—	2,226	117,982
	大正十一年度	15,047	3,511	118,788	44	9,565	11	390	34	2,111	118	327	—	467	116	—	279	150,806
	大正十二年度	17,801	3,582	97,311	3	5,414	14	401	142	2,025	12	803	—	653	—	349	876	129,386
	大正十三年度	18,631	3,724	92,864	3	4,845	7	943	177	2,190	—	961	—	751	—	—	9	120,260
	大正十四年度	19,421	5,468	93,251	53	13,456	22	405	36	2,137	—	876	4,326	706	11	2,076	391	142,707
大正十五年度	18,841	5,082	86,618	53	—	24	381	196	3,022	12	245	5,165	080	—	—	135	120,842	
郡 市 別 大正十五年度豫算																		
足吉坂大	羽田	2,350	515	5,871	—	—	4	327	43	132	—	165	340	—	—	—	52	9,599
	田井	4,206	935	17,613	—	—	13	—	2	797	—	10	918	—	—	—	—	24,494
	野	5,926	2,215	34,458	—	—	—	—	151	1,586	—	34	2,263	615	—	—	25	47,273
	計	2,375	611	8,652	35	—	6	—	—	171	—	36	483	331	—	—	54	12,754
今丹南三	立生	1,027	252	9,801	—	—	—	54	—	87	—	—	486	—	—	—	—	11,709
	條	681	203	1,994	18	—	—	—	—	39	—	—	90	—	—	—	—	2,925
	方	2,023	325	7,485	—	—	—	—	—	204	—	—	533	—	—	—	4	10,574
	計	353	26	944	—	—	1	—	—	6	—	—	50	134	—	—	—	1,514
總計	18,841	5,082	86,618	53	—	24	381	196	3,022	—	245	5,165	080	—	—	135	120,842	

159 水害豫防組合歳入

	組合数	組合費				財産ヨリ生收入	使用料及手数料	備庫補助	修費補助	寄附金	雑收入	繰越金	合計	
		段別割	地價割	家屋割	計									
全 管														
決算	大正九年度	14	7,598	3,338	36	10,972	66	—	334	1,134	2,292	8	9,178	21,692
	大正十年度	14	8,012	4,441	174	12,627	101	—	—	1,220	8	116	10,056	24,181
	大正十一年度	13	5,696	4,000	61	10,159	117	—	—	1,241	2,222	9	8,641	22,387
	大正十二年度	13	6,777	4,097	75	10,947	114	7	—	758	1,213	11	9,401	22,446
	大正十三年度	13	7,911	3,529	26	11,466	143	—	—	319	546	42	9,475	21,990
豫算	大正十四年度	13	16,041	3,752	67	19,860	232	7	—	870	1,006	10	8,312	30,298
	大正十五年度	13	16,051	881	12	16,944	306	7	—	1,338	1,515	10	8,573	28,693
郡 市 別														
大正十五年度豫算														
足	羽	2	733	—	—	733	35	—	—	—	—	2	179	946
吉	田	1	108	—	12	120	20	—	—	—	—	—	12	152
坂	井	8	14,231	—	—	14,231	123	6	—	883	1,022	5	7,896	24,168
丹	生	1	—	831	—	831	—	1	—	—	—	3	474	1,359
三	方	1	979	—	—	979	128	—	—	455	493	—	13	2,068
■	計	13	16,051	881	12	16,944	306	7	—	1,338	1,515	10	8,573	28,693

160 水害豫防組合歳出

	管理費	會務費	事業費	準備費	公債費	繰越費	財産蓄積	財産費	組合取扱費	積立金	雑支出	備償費	兵庫川改修費本年支出金	事業費積金	組合積金	合計
全 管																
決算	大正九年度	2,815	701	6,071	19	1,685	—	131	5	209	—	—	—	—	—	11,636
	大正十年度	2,916	803	7,777	703	2,925	—	189	5	227	—	1	—	—	15,540	
	大正十一年度	3,160	749	5,713	75	2,925	2	95	5	184	62	16	—	—	12,986	
	大正十二年度	3,407	888	5,184	56	2,925	43	118	5	197	52	—	—	—	12,969	
	大正十三年度	3,356	1,018	3,311	5	—	38	115	5	190	868	—	—	—	8,906	
豫算	大正十四年度	3,915	1,591	4,324	175	—	25	38	5	368	980	62	800	15,089	30,298	
	大正十五年度	4,433	1,586	5,568	206	—	71	124	5	372	706	5	788	—	13,864	
郡 市 別																
大正十五年度豫算																
足	羽	279	89	370	—	—	6	124	—	19	—	2	57	—	—	946
吉	田	55	19	10	—	—	—	—	5	60	—	—	—	—	152	
坂	井	3,186	1,188	3,839	46	—	65	—	5	329	51	2	628	—	9,330	
丹	生	616	272	233	130	—	—	—	13	595	1	100	—	—	1,359	
三	方	303	18	1,116	30	—	—	—	6	—	—	—	—	—	2,063	
■	計	4,433	1,586	5,568	206	—	71	124	5	372	706	5	788	—	13,864	

		不動産							
		跡地坪數	備置等坪數	門數	火ノ見梯子數	掘示場數	敷地坪數	其他土地坪數	
		全 管							
大大大	正正正	17,801.19	5,631.0	60	6	23	75,175.32	1,177,078.21	
大大大	正正正	17,680.33	5,622.7	61	6	23	75,462.32	1,177,078.21	
大大大	正正正	19,262.35	3,240.8	57	6	26	76,591.53	1,176,629.00	
大大大	正正正	25,612.20	3,616.9	60	6	26	96,048.56	1,176,629.00	
大大大	正正正	27,100.42	4,361.9	69	6	26	111,528.28	1,123,485.00	
大大大	正正正	26,857.83	4,142.4	63	6	26	108,478.70	989,444.50	
大大大	正正正	26,857.83	4,142.4	63	6	26	108,878.70	989,444.50	
		所 屬 別						大正十四年度末	
縣廳	三	1,222.18	—	—	—	—	—	—	
會	野	159.6	—	—	—	—	—	—	
縣警	警	358.00	156.8	2	1	2	555.75	—	
縣警	警	231.57	93.4	3	—	2	986.61	—	
縣警	警	205.00	133.0	1	1	1	823.00	—	
四	武	163.5	97.0	1	1	2	332.00	—	
縣警	警	176.0	148.3	2	—	2	389.00	—	
縣警	警	116.75	64.0	1	—	1	300.00	—	
縣警	警	166.00	57.3	1	—	1	586.00	—	
縣警	警	88.25	32.5	1	1	1	296.00	—	
小	高	145.25	51.5	1	—	1	284.20	—	
師範	武	73.75	57.0	1	—	1	232.00	—	
師範	武	3,469.60	249.0	5	—	—	14,024.51	—	
師範	武	1,642.50	121.5	1	—	—	—	—	
師範	武	1,309.00	70.0	3	—	—	6,277.70	—	
小	三	1,129.77	—	2	—	—	6,730.00	—	
大	福	738.42	—	—	—	—	9,937.00	—	
大	福	978.75	317.0	2	—	—	6,287.00	—	
大	福	1,470.46	266.5	1	—	—	1,389.83	—	
大	福	1,605.75	46.0	1	—	—	13,055.00	—	
小	工	746.25	32.0	2	—	—	2,363.00	—	
教	武	727.75	16.9	1	—	—	1,677.00	—	
武	大	1,114.50	351.5	2	—	—	—	—	
武	大	955.50	137.5	2	—	—	3,792.20	—	
武	大	753.00	—	1	—	—	4,000.00	—	
小	坂	631.59	35.5	4	—	—	3,686.00	—	
坂	今	335.00	—	1	—	—	1,632.00	—	
坂	今	479.50	51.0	1	—	—	2,197.89	—	
坂	今	290.50	72.0	1	—	—	697.00	—	
坂	今	252.50	—	—	—	—	900.00	—	
工	商	573.20	85.0	1	—	—	2,962.00	—	
商	生	540.10	146.1	1	—	—	2,133.00	—	
生	監	100.00	132.5	—	—	—	—	—	
監	監	67.11	66.0	1	—	—	442.00	—	
監	監	333.75	—	1	—	—	800.00	—	
農	水	233.85	40.0	—	—	—	9,897.00	—	
水	種	54.56	—	—	—	—	—	—	
種	平	225.60	212.0	—	—	—	—	—	
平	足	235.10	—	—	—	—	1,944.00	—	
足	足	97.26	88.2	1	—	1	400.00	—	
吉	坂	96.30	5.0	1	—	—	674.83	—	
坂	大	211.05	102.5	2	—	—	617.96	—	
大	今	133.00	65.0	1	—	—	847.00	—	
大	今	112.72	67.5	2	—	—	433.00	—	
大	今	113.00	53.3	1	—	—	441.00	—	
兩	坂	124.00	64.5	1	—	—	263.50	—	
坂	三	112.00	62.0	2	—	—	604.78	—	
三	道	74.50	9.4	1	—	—	484.00	—	
道	大	141.50	41.5	1	—	—	524.00	—	
道	大	102.60	62.0	2	—	—	419.00	—	

縣有財産ノ三 (續)

	物 品		動 物							七面鳥	蜜蜂	
	種類	点数	牛	馬	豚	山羊	雞	鴿	兎			
			費 目 別									
			大正十四年度末									
醫士 診察 費	138	19,509	—	—	—	—	—	—	—	—	—	
土木 會社 衛生 費	125	7,018	—	—	—	—	—	—	—	—	—	
衛生 會社 衛生 費	41	321	—	—	—	—	—	—	—	—	—	
衛生 會社 衛生 費	203	5,944	—	—	—	—	—	—	—	—	—	
教育 費	348	227,159	2	3	14	1	59	—	3	—		
教育 費	178	16,721	—	—	—	—	—	—	—	—		
教育 費	313	80,369	28	2	26	—	108	—	—	—		
教育 費	2	149	—	—	—	—	—	—	—	—		
教育 費	1	1	—	—	—	—	—	—	—	—		
教育 費	7	23	—	—	—	—	—	—	—	—		
教育 費	2	5	—	—	—	—	—	—	—	—		
教育 費	54	1,839	—	—	—	—	—	—	2	—		
合 計	1,422	359,583	30	5	40	1	167	—	5	—		

164 福井市基本財産

	市經濟全般ノ爲メニ設備スルモノ							特定ノ目的ノ爲メニ設備スルモノ				
	土地價額	立木價額	建物價額	公債証券價額	諸株券價額	現金	其他財産價額	計	土地價額	立木價額	建物價額	公債証券價額
大正八年度末	21,541	—	—	1,710	—	4,090	—	27,341	—	—	—	13,104
大正九年度末	125,554	—	—	3,487	—	739	—	129,880	—	—	—	2,280
大正十年度末	125,554	—	—	5,983	—	85	—	130,622	—	—	—	24,169
大正十一年度末	125,554	—	—	4,983	—	886	—	131,423	—	—	—	3,934
大正十二年度末	125,554	—	—	4,983	—	1,584	—	132,121	—	—	—	3,759
大正十三年度末	125,554	—	—	4,983	—	2,094	—	132,631	—	—	—	3,934
大正十四年度末	125,554	—	—	4,983	—	2,844	—	133,381	—	—	—	2,317
	特定ノ目的ノ爲メニ設備スルモノ							合 計				
	諸株券價額	現金	其他財産價額	計	土地價額	立木價額	建物價額	公債証券價額	諸株券價額	現金	其他財産價額	計
大正八年度末	—	3,328	—	16,432	21,541	—	—	14,814	—	7,418	—	43,773
大正九年度末	—	1,146	—	3,426	125,554	—	—	5,867	—	1,885	—	133,306
大正十年度末	—	30,675	—	54,844	125,554	—	—	29,152	—	30,760	—	185,466
大正十一年度末	—	768	—	4,702	125,554	—	—	8,917	—	1,654	—	136,125
大正十二年度末	—	1,636	—	5,395	125,554	—	—	8,742	—	3,220	—	137,516
大正十三年度末	—	1,925	—	5,859	125,554	—	—	8,917	—	4,019	—	133,490
大正十四年度末	—	1,860	—	4,177	125,554	—	—	7,300	—	4,701	—	137,558

165 町村基本財産

	基本財産 ナ存スル 町内數	町村經濟全般ノ目的ノ爲メニ設備スルモノ							
		土地價額	立木價額	建物價額	公債証券價額	諸株券價額	現金	其他財産價額	計
大正八年度末	178	729,905	362,522	64,299	656,935	19,591	285,921	—	2,117,170
大正九年度末	178	1,267,943	17,356	163,142	639,792	27,119	483,459	320	3,597,831
大正十年度末	178	1,261,727	452,658	103,048	792,914	38,377	359,464	470	3,008,686
大正十一年度末	178	1,431,998	446,683	71,030	427,782	356,028	890,364	320	3,624,200
大正十二年度末	178	1,034,393	34,208	9,094	666,721	29,959	993,724	110	3,668,209
大正十三年度末	178	2,049,057	38,111	19,890	685,458	22,590	908,462	320	3,723,888
大正十四年度末	179	2,136,240	680,741	1,100	685,140	29,534	1,683,038	8,341	5,224,134

町村基本財産 (續)

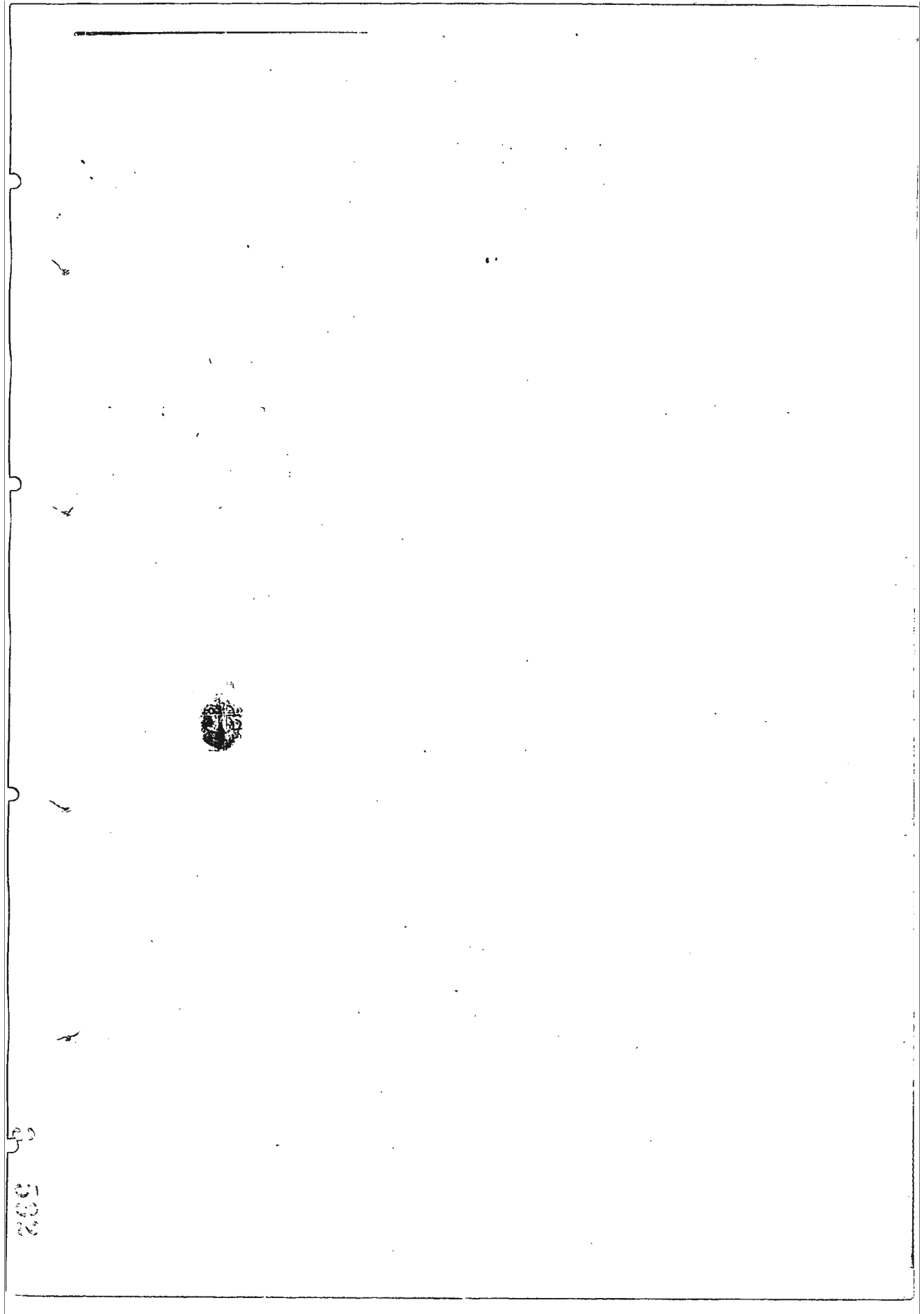
	特定ノ目的ノ爲ニ設備スルモノ (小學校)							計
	土地價額	立木價額	建物價額	公債証券額	諸株券價額	現金	其他財産額	
大正八年度末	31,059	42,995	9,427	110,825	4,698	71,373	—	270,377
大正九年度末	85,515	27,870	—	65,770	4,234	74,536	—	257,925
大正十年度末	48,114	88,475	7,554	519,164	6,545	333,718	—	1,008,980
大正十一年度末	24,558	58,115	—	73,493	20,750	200,281	—	279,980
大正十二年度末	117,971	38,509	—	80,959	671	104,075	—	343,685
大正十三年度末	124,366	11,878	—	76,683	650	87,846	—	301,413
大正十四年度末	75,466	88,952	2,777	82,917	1,415	126,886	—	378,313
合 計								
	土地價額	立木價額	建物價額	公債証券額	諸株券價額	現金	其他財産額	計
大正八年度末	758,962	405,517	73,726	767,760	24,288	357,294	—	2,387,547
大正九年度末	1,853,185	45,226	162,146	705,562	31,353	557,995	320	2,855,756
大正十年度末	1,309,841	541,133	110,600	1,312,078	44,922	698,182	790	4,017,576
大正十一年度末	1,456,551	522,798	71,030	501,275	376,787	1,070,645	320	3,904,108
大正十二年度末	2,052,384	72,718	9,094	747,680	30,630	1,097,799	1,610	4,011,894
大正十三年度末	2,173,413	49,989	19,890	767,141	27,240	996,308	320	4,025,301
大正十四年度末	2,211,706	769,593	3,877	768,057	30,949	1,809,924	8,341	5,602,447

166 令達發布件數 大正十四年

	知事官房	内務部							警察部					合計	
		地方課	土木課	教育課	社會課	勸業課	會計課	計	警務課	保安課	衛生課	高等課	工場課		計
縣訓令	—	9	1	20	1	10	3	44	—	21	12	—	2	36	79
訓令	1	10	—	5	1	2	2	20	—	2	—	—	2	24	25
告示	—	49	11	31	—	151	—	242	4	1	138	—	—	143	385
廳内訓訓	3	2	1	—	—	—	—	3	1	—	—	—	—	1	7
計	4	70	13	56	2	163	5	309	5	24	150	—	4	183	496

167 收受發送文書件數 大正十四年

	知事官房	内務部							警察部					合計
		地方課	土木課	教育課	社會課	勸業課	會計課	計	警務課	保安課	衛生課	高等課	工場課	
收受	3,037	6,691	15,130	11,464	3,878	18,502	10,969	66,634	3,644	7,146	8,057	25,100	7,360	51,307
發送	46,773	5,985	10,788	11,859	4,813	17,636	9,115	60,196	3,270	10,898	5,679	5,500	4,179	29,326



50
100