



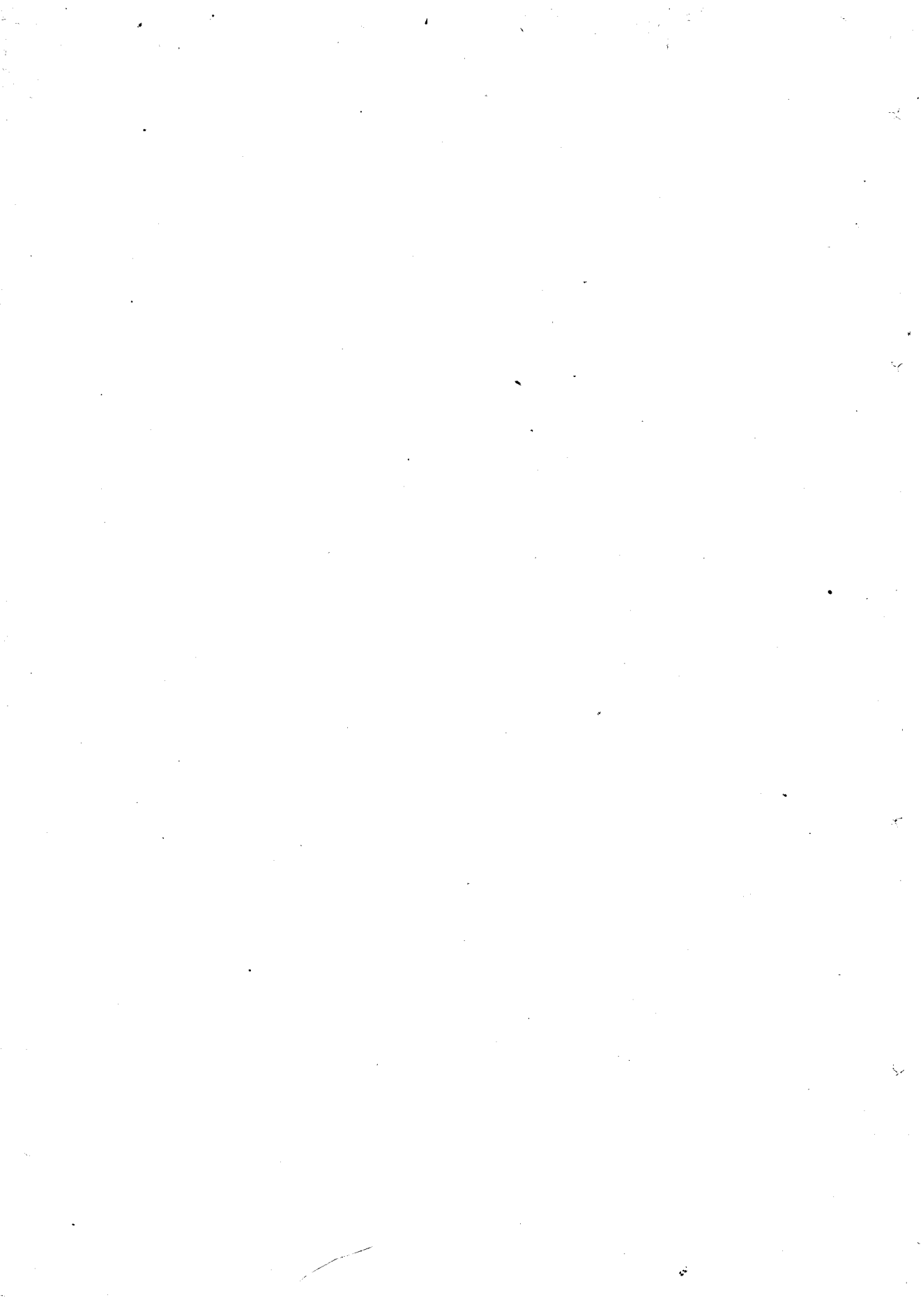
緒 言

福井縣統計書ハ縣下行政其ノ他各般ノ統計ヲ蒐集シ既往現在ノ狀勢ヲ大觀セムカ爲編纂スル所ニシテ毎年之ヲ刊行シ今ヤ大正十三年ノ統計書ヲ出スニ至レリ本書編ヲ分ツコト四其ノ一ヲ土地戸口等其ノ二ヲ學事其ノ三ヲ産業其ノ四ヲ警察衛生等トス

各編收録スル所主トシテ郡市町村學校ノ報告及廳内ノ調査ヨリ之ヲ得又往往關係官公署會社等ノ供給ニ求メタルモノアリ蓋シ學術ノ進歩世運ノ推移ニ因リ統計ノ用漸ク多キヲ加フ故ニ材料益正確調査愈精密ヲ期セサルヘカラス是ヲ以テ常ニ意ヲ之ニ注キ又新ニ收載シ或ハ表章方法ヲ更メタルモノ鮮シトセス然リト雖尙未タ遺憾ナキヲ得ス此等ハ漸ヲ以テ改良シ其ノ需要ニ適應セシムル所アラムトス

大正十五年四月

福井縣內務部



大正十三年 福井縣統計書 第一編

凡 例

本編ハ大正十三年又ハ大正十三年度ノ事項ヲ掲載シタルモノナリ然レトモ其ノ以後ノ事項ニシテ調査ヲ了ヘタルモノハ之ヲ掲載シ又己ムヲ得サルモノハ大正十二年若ハ大正十二年度以前ノモノヲ掲ケタルモノアリ編中何年度ト記スルモノハ其ノ年四月一日ヨリ翌年三月三十一日ニ至ル一箇年度何年末ト記スルモノハ其年十二月三十一日現在何年度末ト記スルハ翌年三月三十一日現在何年ト記スルモノハ其ノ年一月一日ヨリ十二月三十一日ニ至ル一曆年間何日ト記スルモノハ其ノ日現在ノ意ナリ

前數年ノ事項ヲ掲載シタルモノハ本表ノ數字ト其ノ質ヲ同フシ即チ本表現在數ナルトキハ比較數亦現在數一年間若ハ一年度間ノ數ナルトキハ比較數亦一年間若ハ一年度間ノ數ナリ

數位ハ千位百萬位ニ「,」小數アルモノハ單位ニ「.」ヲ附シ不詳ノモノハ「?」一位ニ滿サルモノハ「0」全ク無キモノハ「|」ヲ填入セリ

金錢ニ關スルモノハ概ネ四捨五入ノ法ヲ用キテ圓位ニ止メタリ又往々外國ノ度量衡ヲ用キタルモノアリ彼我ノ對照ヲ示セハ次ノ如シ

哩 (マイル) 十四町四十五間八寸三分五厘

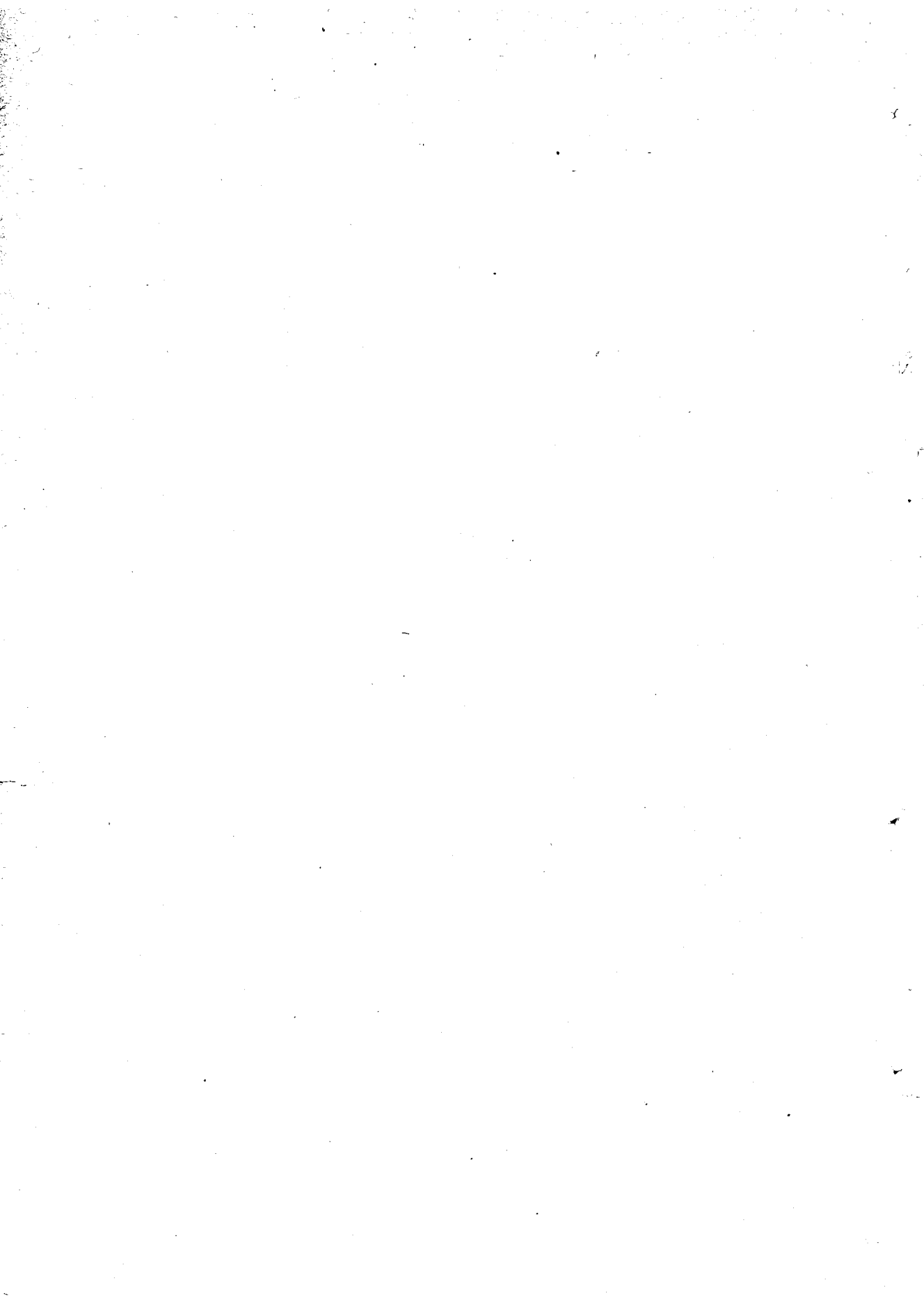
噸 (ト ン) 二百七十貫九百五十匁四

鎖 (チェーン) 十一間三寸八分五厘四四

糶 (ミリメートル) 三厘三毛

米突 (メートル) 三尺三寸

瓦 (グラム) 二匁六分七厘



大正十三年 福井縣統計書目次

第一編 土地及戶口等

地 所

1	土地總段別	1
2	官有地	1
3	民有有租地段別及地價	2
4	民有免租年期地種別	3
5	民有免租及無租地段別	4
6	民有、有租、無租地及耕地、不耕地段別	5

氣 象

7	測候所	5
8	氣壓氣溫及濕度	5
9	平均氣壓	6
10	平均氣溫度	6
11	平均溫度	7
12	平均雲量	7
13	降水日數及降水量	7
14	降雪日數及期節	8
15	快晴日數	8
16	曇天日數	8
17	暴風日數	9
18	結霜日數	9
19	最多風方位	9
20	風ノ速度	10
21	風ノ平均速度	10
22	沿海及河川流域雨量	11
23	地方暴風雨信號所	11
24	暴風雨標位置	11
25	測候用無線電信機	12
26	地震計	12
27	地震計ニ現ハレタル震動	12

戶 口

28	世帯及人口ノ一	13
29	世帯及人口ノ二(種類別)	13
30	配偶關係別人口(郡市別)	13
31	五歲階級年齡及配偶關係別人口(總數)	14
32	構成員別普通世帯(郡市別)	14
33	推計人口	15
34	現在人口階級ニ分チタル市町村數及其人口	15
35	體性ニ依リ分チタル本籍人口及現在人口並 現住戶數(全管)	16

36	體性ニ依リ分チタル本籍人口及現住人口並 現住戶數(郡市別)	16
37	人口動態總覽(現住地別)	16
38	男女及月別出生並死産(現住人)	17
39	男女及年齡階級別死亡(現住人)	17
40	現住人男女及原因別死亡中(分類)	17
41	年齡及身分別婚姻	18
42	夫妻相互ノ年齡別婚姻	19
43	夫妻相互ノ年齡別離婚	19
44	北海道移住者	20

通交及通信

45	官設鐵道線路及敷地	21
46	官設鐵道運輸	22
47	私設鐵道	23
48	私設鐵道運輸	23
49	郵 便	25
50	電 報	25
51	電信線路里程及電柱	26
52	電話加入區域及加入者數	26
53	市外電話線路里程及電柱	27
54	市内電話線路里程及電柱	27
55	電話料收入	27
56	瓦 斯	28
57	瓦斯製造及消費	28
58	瓦斯火口數及料金	28
59	諸 車	29
60	海岸延長及港灣	29
61	港灣ノ狀況	29
62	燈 臺	30
63	浮 標	30
64	船 舶	30
65	港灣入港船舶ノ隻數及噸數	31
66	敦賀浦鹽斯德間汽船乘客人員	31

土 功

67	道路及橋梁	32
68	縣道路認定路線延長	32
69	道路新築修繕及橋梁新架架換修繕	39
70	道路延長坪數及橋梁個數	39
71	溜池及水路ノ修繕	39
72	溜池及水路	40

73 堤防ノ修繕.....40
 74 災害員數.....41
 75 災害損失價額.....42
 76 工事別土木費決算.....42
 77 工種別土木費決算.....43

社寺及宗教

78 神社及神職.....43
 79 寺院及僧侶.....44
 80 天台宗教派別寺院及僧侶(郡市別).....44
 81 真言宗教派別寺院及僧侶(郡市別).....46
 82 淨土宗教派別寺院及僧侶(郡市別).....46
 83 臨濟宗教派別寺院及僧侶(郡市別).....47
 84 真宗教派別寺院及僧侶(郡市別).....47
 85 日蓮宗教派別寺院及僧侶(郡市別).....48
 86 各宗寺院及僧侶(郡市別).....48

救育慈惠及褒賞

87 行旅病人.....49
 88 行旅死亡人.....49
 89 濟貧恤窮.....50
 90 感化院ノ一(組織、所在、職員、經費等).....50
 91 感化院ノ二(入院退院者年末現在).....50
 92 感化院ノ三(身分年齡及保護者關係).....51
 93 感化院ノ四(收檢退院者ノ在院期間及方途).....51
 94 救濟事業ノ一(育兒).....51
 95 救濟事業ノ二(施藥治療).....52
 96 救濟事業ノ三(幼兒保育).....52
 97 救濟事業ノ四(窮民救助).....53
 98 救濟事業ノ五(職業紹介).....53
 99 救濟事業ノ六(盲啞教育).....53
 100 救濟事業ノ七(貧兒教育).....54
 101 救濟事業ノ八(藝娼妓教育).....55
 102 救濟事業ノ九(免囚保護).....55
 103 軍事救護.....56
 104 恩賜財團濟生會.....56
 105 篤行奇特者.....56

兵 事

106 壯丁教育程度別.....58
 107 壯丁體格檢查.....58
 108 壯丁身長.....59
 109 海軍志願兵.....59
 110 日本赤十字社員及年釀金.....59
 111 日本赤十字社職員.....60
 112 愛國婦人會.....61

議 會

113 貴族院多額納稅議員互選者.....62
 114 衆議院議員選舉.....64
 115 縣會議員選舉.....64
 116 縣會及縣參事會.....65
 117 市會議員選舉.....65
 118 市會及市參事會.....65
 119 町村會.....66

官 公 吏

120 縣廳各部分課.....66
 121 縣職員(課別).....66
 122 郡職員.....68
 123 休職官吏及吏員職員.....68
 124 市吏員.....69
 125 町村吏員.....68

財 政

126 縣郡市町村水利土功組合歲入出.....70
 127 直接稅負擔(決算).....72
 128 國 稅.....72
 129 地 租.....74
 130 所得稅.....74
 131 家督相續稅.....78
 132 遺產相續稅.....78
 133 醬油稅.....80
 134 第三種所得稅決定額種別.....80
 135 織物消費稅.....82
 136 國稅營業稅.....82
 137 酒造稅.....84
 138 國稅滯納人員及金額.....86
 139 租稅外國庫收入.....86
 140 國庫支出縣經費.....88
 141 縣歲入.....90
 142 縣歲出.....90
 143 縣 稅.....92
 144 縣稅滯納處分.....93
 145 郡歲入.....94
 146 郡歲出.....94
 147 郡役所經費.....96
 148 特別會計ニ屬スル縣歲入歲出.....96
 149 福井市歲入.....97
 150 福井市歲出.....98
 151 福井市稅.....98
 152 福井市瓦斯事業費歲入.....100
 153 福井市瓦斯事業費歲出.....100
 154 福井市水道布設費歲入.....100

155	福井市水道布設費歳出.....	100	163	水害豫防組合歳出.....	107
156	町村歳入.....	101	164	縣有財産ノ一.....	108
157	町村歳出.....	102	165	縣有財産ノ二.....	109
158	町村税.....	104	166	縣有財産ノ三.....	109
159	市町村税滞納處分.....	105	167	福井市基本財産.....	110
160	普通水利組合歳入.....	105	168	町村基本財産.....	110
161	普通水利組合歳出.....	106	169	令達發布件數.....	111
162	水害豫防組合歳入.....	107	170	收受發送文書件數.....	111

