

緒 言

福井縣統計書ハ縣下行政其ノ他各般ノ統計ヲ蒐集シ既往現在ノ狀勢ヲ大觀セムカ爲編纂スル所ニシテ毎年之ヲ刊行シ今ヤ大正十一年ノ統計書ヲ出スニ至レリ本書編ヲ分ツコト四其ノ一ヲ土地戶口等其ノ二ヲ學事其ノ三ヲ産業其ノ四ヲ警察衛生等トス

各編收録スル所主トシテ郡市町村學校ノ報告及廳内ノ調査ヨリ之ヲ得又往々關係官公署會社等ノ供給ニ求メタルモノアリ蓋シ學術ノ進歩世運ノ推移ニ因リ統計ノ用漸ク多キヲ加フ故ニ材料益正確調査愈精密ヲ期セサルヘカラス是ヲ以テ常ニ意ヲ之ニ注キ又新ニ收載シ或ハ表章方法ヲ更メタルモノ鮮シトセス然リト雖尙未タ遺憾ナキヲ得ス此等ハ漸ヲ以テ改良シ其ノ需要ニ適應セシムル所アラムトス

大正十三年三月

福 井 縣 內 務 部



大正十一年 福井縣統計書 第三編

本編ハ大正十一年又ハ大正十一年度ノ事項ヲ掲載シタルモノナリ然レトモ其ノ以後ノ事項ニシテ調査ヲ了ヘタルモノハ之ヲ掲載シ又已ムヲ得サルモノハ大正十年度若ハ大正十年度以前ノモノヲ掲ケタルモノアリ

編中何年度ト記スルモノハ其ノ年四月一日ヨリ翌年三月三十一日ニ至ル一箇年度何年ト記スルモノハ其ノ年一月一日ヨリ十二月三十一日ニ至ル一曆年間 何日ト記スルモノハ其ノ日現在ノ意ナリ但シ明治四十五年大正元年又ハ明治四十五年度大正元年度ハ煩ヲ省キ單ニ大正元年若ハ大正元年度ト記シタリ或ハ明治大正等ノ元號ヲ略シタルモノアリ

前數年ノ事項ヲ列載シタルモノハ本表ノ數字ト其ノ質ヲ同フシ即チ本表現在數ナルトキハ比較數亦現在數一年間若ハ一年度間ノ數ナルトキハ比較數亦一年間若ハ一年度間ノ數ナリ數位ハ千位百萬位「,」ニ小數アルモノハ單位「.」ニヲ附シ不詳ノモノハ「?」一位ニ滿タサルモノハ「0」全ク無キモノハ「—」ヲ填入セリ

金錢ニ關スルモノハ概ネ四捨五入ノ法ヲ用キテ圓位ニ止メタリ又往往外國ノ度量衡ヲ用キタルモノアリ彼我ノ對照ヲ示セハ次ノ如シ

瓦 (ガルロン) 二升五合一勺八六八

碼(ヤード) 三尺一分七四五

封度(ポンド) 百二十夕九五九

噸(ト ン) 二百七十貫九四六〇一又
ハ千六百九十三斤四一六

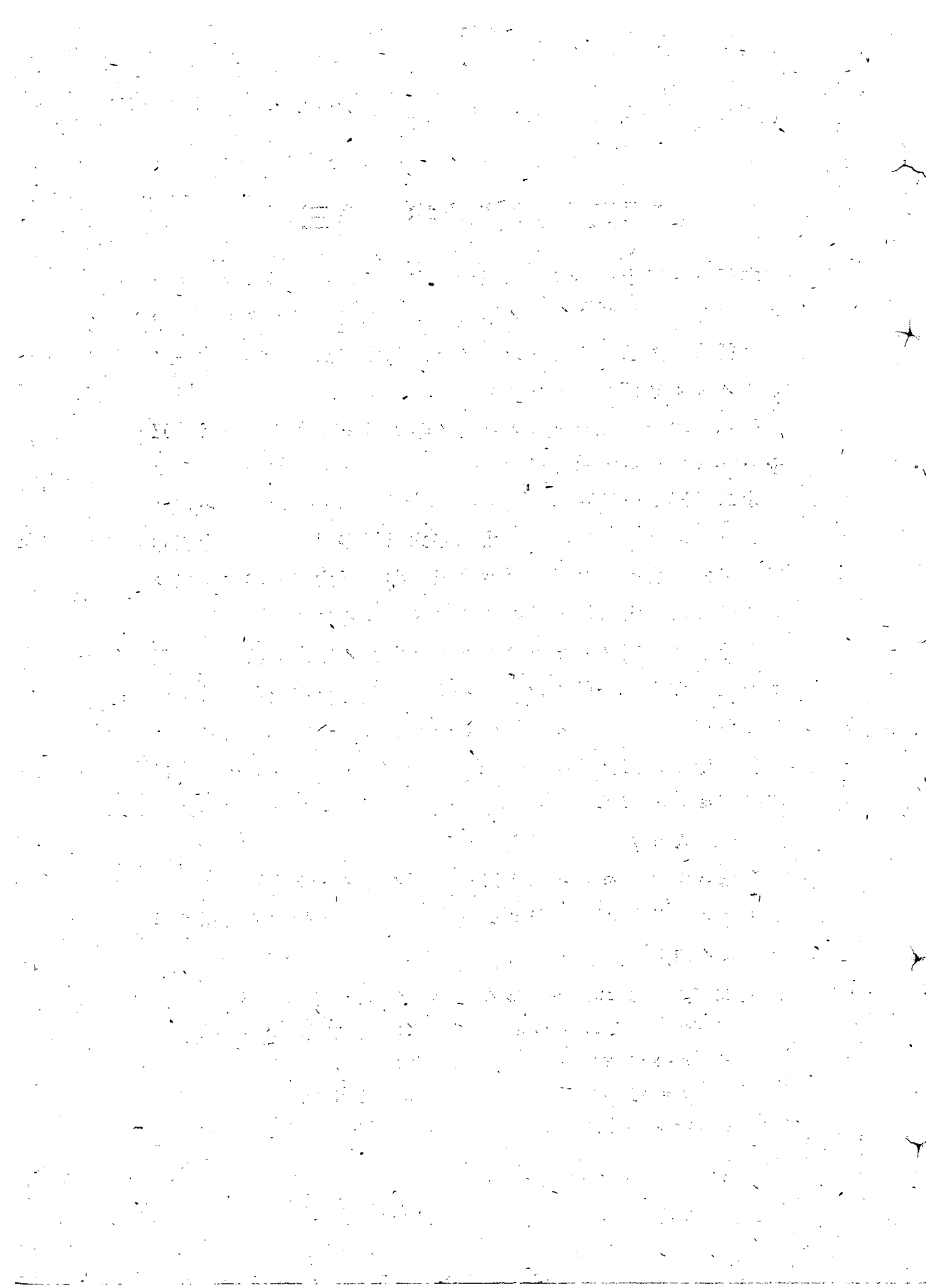
米突(メートル) 三尺三寸

吋(インチ) 三分三厘八毛

擔 (ピコル) 百七斤

打(ダース) 十二箇

哥 (グロツス) 百四十四箇



大正十一年 福井縣統計書目次

第三編 產業

第一 生產物價額

1 生產總價額..... 1

第二 農 業

2 耕地整理ノ一..... 1
3 耕地整理ノ二..... 2
4 農產總價額..... 2
5 米作付段別收穫高及價額..... 3
6 米收穫高前年及平年比較..... 3
7 米作付段別及收穫高市町村別..... 4
8 移出來檢查..... 6
9 麥收穫高前年及平年比較..... 6
10 麥作付段別收穫高及價額..... 7
11 食用農產物..... 8
12 果實ノ一..... 10
13 果實ノ二..... 11
14 蔬菜及花卉..... 12
15 工藝農產物..... 14
16 綠肥用作物..... 16
17 果樹苗..... 19
18 桑畑..... 19
19 桑苗..... 20
20 養蠶戶數及掃立枚數..... 20
21 繭..... 21
22 春蠶..... 22
23 夏秋蠶..... 22
24 蠶種改良事業成績..... 24

第三 畜 產

25 畜產總價額..... 25
26 牛..... 24
27 馬..... 26
28 豚..... 28
29 緬羊..... 28
30 山羊..... 30
31 鷄..... 30
32 鶩..... 31
33 七面鳥..... 32
34 蜜蜂..... 33
35 屠殺..... 32
36 家畜市場..... 34
37 牛乳..... 34

第四 林 業

38 林產總價額..... 35
39 林野面積..... 35
40 國有林野面積..... 35
41 國有林造林用苗木..... 36
42 國有林植栽..... 36
43 國有林伐採..... 36
44 國有林野被害..... 36
45 民有林野面積..... 37
46 基本財產林及模範林..... 38

47 學校林..... 39
48 保安林累年比較..... 40
49 保安林..... 41
50 民有林野開墾..... 42
51 苗圃面積..... 42
52 造林用苗木累年比較..... 43
53 造林用苗木..... 44
54 民有林野植栽累年比較..... 45
55 民有林野植栽新植..... 45
56 民有林野植栽補植..... 48
57 竹林植栽..... 49
58 民有林野天然造林..... 50
59 民有林野伐採累年比較..... 52
60 民有林伐採ノ一(用材)..... 52
61 民有林伐採ノ二(薪炭材)..... 54
62 民有林伐採ノ三(竹林)..... 55
63 林野產物ノ一..... 56
64 林野產物ノ二..... 58
65 民有林野被害(火災ヲ除ク)..... 58
66 民有林野火災被害ノ一(公有)..... 59
67 民有林野火災被害ノ二(私有)..... 59

第五 鑛 產

68 鑛產總價額..... 60
69 試掘鑛區鑛種別..... 60
70 採掘鑛區鑛種別..... 62
71 鑛產累年比較..... 64
72 石材..... 64
73 有用土石..... 64
74 船舶燃料消費高..... 65

第六 水 產

75 水產總價額..... 66
76 漁船ノ一..... 66
77 漁船ノ二..... 67
78 難破漁船..... 67
79 漁網..... 68
80 漁獲物..... 68
81 水產養殖ノ一(公共用水面)..... 72
82 水產養殖ノ二(非公共用水面)..... 73
83 遠洋漁業..... 74
84 水產製造物..... 74
85 水產業者..... 78
86 漁業者賃金..... 79

第七 工 產

87 工產總價額..... 80
88 工場及職工ノ一(總數)..... 82
89 工場及職工ノ二(業態別)..... 82
90 織物ノ一..... 84
91 織物ノ二..... 85
92 綿織物..... 86

93	絹及絹綿交織物	88
94	麻及其ノ交織物	90
95	特殊織物	90
96	輸出向羽二重	90
97	傘地	92
98	輸出向壁及縮緬	92
99	絹紬及富士絹	93
100	擦絲	93
101	染物	94
102	晒	95
103	莫大小	95
104	帽子	96
105	陶磁器	96
106	煉瓦及土管	96
107	瓦	97
108	和紙	97
109	漆器	98
110	漆液	98
111	製革	99
112	皮革製品	99
113	植物油	100
114	木蠟	100
115	蠟燭	101
116	製藍	102
117	味噌	102
118	澱粉	103
119	麵類	103
120	乳製品	103
121	罐詰	104
122	木製品	104
123	竹製品	106
124	藤製品	103
125	杞柳製品	106
126	疊表蕘莖花莖及野草莖	107
127	蠶網	107
128	蕘製品	107
129	各種工產物	108
130	製絲戶數釜數及職工數	109
131	製絲產額ノ一(器械絲)	112
132	製絲產額ノ二(座繰絲)	112
133	製絲產額ノ三(玉絲)	114
134	製絲產額ノ四(總數)	114
135	真綿	116
136	蠶種	117
137	茶類及製茶	116
138	肥料製造	118
139	原蠶種檢查成績	118
140	普通蠶種檢查成績	118
141	生絲正量檢查成績	120
142	生絲品位檢查成績	120

143	輸出羽二重檢查成績ノ一	121
144	輸出羽二重檢查成績ノ二	122
145	織物用生絲消費高	124
146	度量衡器	124
147	度量衡器檢定	125
148	度量衡器第一種取締成績	125
149	度量衡器第二種取締	126
150	製絲職工賃金	126

第八 商 業

151	商業會議所	127
152	敦賀港外國貿易種類別	127
153	敦賀港外國貿易國別	127
154	商品移出入	128
155	港灣輸出入	128
156	商品陳列館陳列品及販賣高	130
157	商品陳列館開館日數及觀覽人員	130
158	公設市場	130

第九 會社及組合

159	商事會社ノ一(總數)	132
160	商事會社ノ二(資本金別)	132
161	商事會社ノ三(業態別)	134
162	產業組合ノ一(總數)	136
163	產業組合ノ二(組合別)	138
164	重要物產同業組合	138
165	農會	139
166	森林組合	140
167	畜產組合	140
168	漁業組合	140
169	博覽會共進會品評會	140

第一〇 銀行貯蓄保險

170	勸業銀行貸付金	141
171	勸業銀行貸付金起業者別	141
172	勸業銀行貸付金期限別	142
173	銀行資本金別	142
174	銀行細別	144
175	普通銀行出入入金	145
176	普通銀行預金	146
177	普通銀行貸付金	146
178	內國爲替	148
179	普通銀行及貯蓄銀行普通貯金	148
180	郵便貯金	150
181	勤儉貯蓄	150
182	記名國債證券種類	150
183	無記名國債證券種類	151
184	簡易生命保險	151
185	內國生命保險	152
185	內國火災保險	152