

大正十一年福井縣統計書第一編正誤表

頁	表數	摘	要	誤	正	頁	表數	摘	要	誤	正
11	13	足羽公園ノ面積		●●●● 20,692	○●○●○ 21,266	133	157	福井住所詳ナルモノ病死ノ女		● 52	○ 2
11	13	桐原公園ノ面積		●●●● 3,637	○●○●○ 80,957	141	173	大正十一年下上兵卒ノ遺族戸數		● 4	○ 34
14	21	和田村ノ大字名中		●●●● 和田中	○●○●○ 和田中	141	173	同上ノ人員		●● 15	○●○ 76
10	27	野木村ノ大字名中		●●●● 杉屋	○●○●○ 杉山	147	184	總計ノ投票セザルモノ		●●●● 8,510	●●●● 8,516
33	49	敦賀合計反別		●●●● 88,225.6	○●○●○ 8,225.6	156	202	總計ノ地租		●●●●●●●● 1,050,588	●●●●●●●● 1,056,588
55	75	富田村新田男女ノ計		●●●● 790	○●○●○ 76	157	202	總計ノ合計		●●●●●●●● 6,018,521	●●●●●●●● 6,118,512
56	75	鱒江町南小路ノ男		●●●● 969	○●○●○ 69	158	203	大正十一年度宅地		●●●●●●●● 195,169	●●●●●●●● 165,169
61	75	東浦村ノ男女計		●●●● 1,053	○●○●○ 3,053	158	204	總計ノ第一種稅額		●●●●●●●● 202,688	●●●●●●●● 202,682
64	75	今宮村木崎ノ女		●●●● 209	○●○●○ 29	159	203	今立郡宅地		●●●●●●●● 7,677	●●●●●●●● 17,677
65	75	附表敦賀郡敦賀町入船ノ男		●●●● 65	○●○●○ 5	161	201	大正十一年度一萬圓以上納稅者		●●●●●●●● 54	●●●●●●●● 154
71	81	總計有配偶ノ男		●●●●●●●● 121,275	○●○●○●○●○ 121,276	162	205	大正十年度二萬圓以上課稅價額		●●●●●●●● 2,389,589	●●●●●●●● 2,389,598
74	87	南條郡出生ノ計		●●●●●●●● 1,869	○●○●○●○●○ 1,699	188	210	總計ノ周旋業稅額		●●●●●●●● 123	●●●●●●●● 723
76	89	大正十一年女ノ計		●●●●●●●● 966	○●○●○●○●○ 666	170	212	大正三年度ノ沒收金		●●●●●●●● 51	○●○●○●○●○ 10
80	94	法務ニ關スル業ノ下		●●●●●●●● 記著進者	○●○●○●○●○ 記著進者	170	212	大正三年度ノ雜收入		●●●●●●●● 10	○●○●○●○●○ 15
102	168	武岡鐵道器別合計ノ貨錢貨物		●●●●●●●● 11,678	○●○●○●○●○ 115,78	176	215	大正元年度臨時部財產資却代		●●●●●●●● 44	○●○●○●○●○ 4
103	169	大正十一年通常郵便一日平均		●●●●●●●● 146,370	○●○●○●○●○ 184,370	181	220	大正十一年度郡長惠與		●●●●●●●● 3,000	○●○●○●○●○ 3,300
108	118	大正十一年未發電所發電力		●●●●●●●● 8,882	○●○●○●○●○ 7,882	181	220	同上縣費ノ計		●●●●●●●● 147,764	●●●●●●●● 141,764
168	118	京都電燈株式會社福井支社創立年月		●●●●●●●● 明治三十一年九月	○●○●○●○●○ 明治二十八年九月	182	222	大正四年度教育費		●●●●●●●● 21,880	●●●●●●●● 29,880
110	116	總計ノ瀨原線線路長		●●●●●●●● 12,191	○●○●○●○●○ 12,181	182	222	總計ノ勸業費		●●●●●●●● 84,890	○●○●○●○●○ 84,082
111	120	大正十一年未子燭		●●●●●●●● 1	○●○●○●○●○ 2	184	224	大正十一年度歳入百中其ノ他		●●●●●●●● 2,520	○●○●○●○●○ 3,220
111	120	官公署七百燭		●●●●●●●● —	○●○●○●○●○ 2	190	232	大正十二年度土木費		●●●●●●●● 20,343	○●○●○●○●○ 20,393
111	120	社寺七百燭		●●●●●●●● 2	○●○●○●○●○ 2	190	232	大正十二年度地租		●●●●●●●● 516,613	○●○●○●○●○ 576,613
116	137	三國港計噸數		●●●●●●●● 36,890	○●○●○●○●○ 36,890	196	241	丹生郡ノ計		●●●●●●●● 6,630	○●○●○●○●○ 6,930
116	130	敦賀港不定期噸數		●●●●●●●● 203,555	○●○●○●○●○ 203,556	197	246	大正十年度未委任許可ノ計		●●●●●●●● 194,706	○●○●○●○●○ 194,796
117	131	大正十一年一月ノ發		●●●●●●●● 2,249	○●○●○●○●○ 2,449	198	248	大正十一年度未合計諸株券價額		●●●●●●●● 37,787	○●○●○●○●○ 37,787
121	139	大正八年來麥		●●●●●●●● 471	○●○●○●○●○ 371						

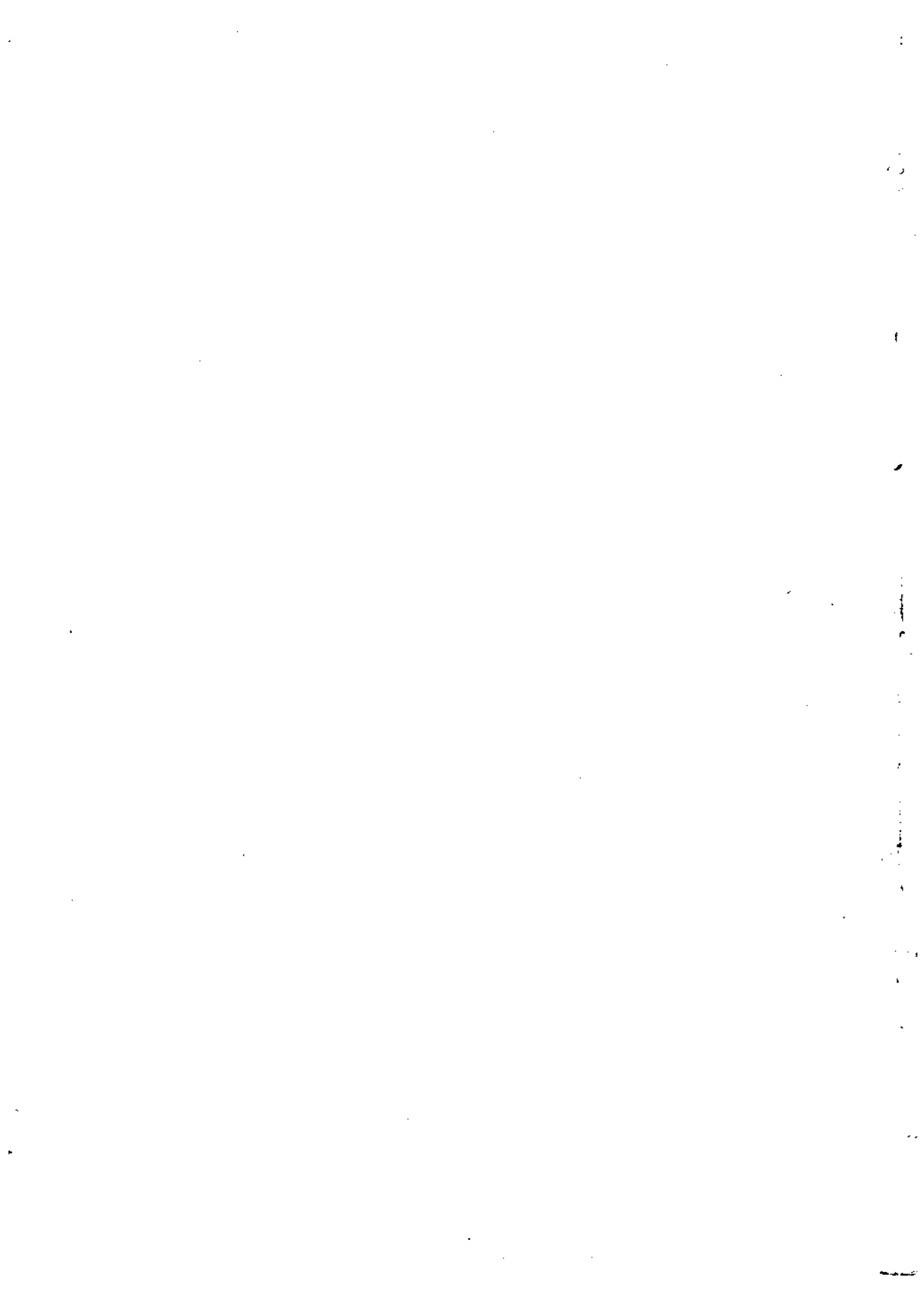
緒 言

福井縣統計書ハ縣下行政其ノ他各般ノ統計ヲ蒐集シ既往現在ノ狀勢ヲ大觀セムカ爲編纂スル所ニシテ毎年之ヲ刊行シ今ヤ大正十一年ノ統計書ヲ出スニ至レリ本書編ヲ分ツコト四其ノ一ヲ土地戸口等。其ノ二ヲ學事。其ノ三ヲ産業。其ノ四ヲ警察衛生等トス

各編收録スル所主トシテ郡市町村學校ノ報告及廳内ノ調査ヨリ之ヲ得又往往關係官公署會社等ノ供給ニ求メタルモノアリ蓋シ學術ノ進歩世運ノ推移ニ因リ統計ノ用漸ク多キヲ加フ故ニ材料益正確調査愈精密ヲ期セサルヘカラス是ヲ以テ常ニ意ヲ之ニ注キ又新ニ收載シ或ハ表章方法ヲ更メタルモノ鮮シトセス然リト雖尙未タ遺憾ナキヲ得ス此等ハ漸ヲ以テ改良シ其ノ需要ニ適應セシムル所アラムトス

大正十二年十月

福井縣內務部



大正十一年 福井縣統計書 第一編

凡 例

本編ハ大正十一年又ハ大正十一年度ノ事項ヲ掲載シタルモノナリ然レトモ其ノ以後ノ事項ニシテ調査ヲ了ヘタルモノハ之ヲ掲載シ又已ムヲ得サルモノハ大正十年若ハ大正十年度以前ノモノヲ掲ケタルモノアリ

編中何年度ト記スルモノハ其ノ年四月一日ヨリ翌年三月三十一日ニ至ル一箇年度何年ト記スルモノハ其ノ年一月一日ヨリ十二月三十一日ニ至ル一曆年間何日ト記スルモノハ其ノ日現在ノ意ナリ但シ明治四十五年大正元年又ハ明治四十五年度大正元年度ハ煩ヲ省キ單ニ大正元年若ハ大正元年度ト記シタリ

前數年ノ事項ヲ掲載シタルモノハ本表ノ數字ト其ノ質ヲ同フシ即チ本表現在數ナルトキハ比較數亦現在數一年間若ハ一年度間ノ數ナルトキハ比較數亦一年間若ハ一年度間ノ數ナリ

數位ハ千位百萬位ニ「、」小數アルモノハ單位ニ「。」ヲ附シ不詳ノモノハ「？」一位ニ滿サルモノハ「0」全ク無キノハ「—」ヲ填入セリ

金錢ニ關スルモノハ概ネ四捨五入ノ法ヲ用キテ圓位ニ止メタリ又往々外國ノ度量衡ヲ用キタルモノアリ彼我ノ對照ヲ示セハ次ノ如シ

哩 (マイル) 十四町十五間八寸三分五厘

鎖 (チェーン) 十一間三寸八分五厘四四

米突 (メートル) 三尺三寸

噸 (ト ン) 二百七十貫九百五十九四

耗 (ミリメートル) 三厘三毛

瓦 (グラム) 二匁六分七厘



大正十一年 福井縣統計書目次

第一編 土地及戶口等

地勢及區畫

1	地勢	1
2	縣管轄沿革	4
3	本縣ノ位置	5
4	國郡市ノ面積及廣袤	5
5	山嶽	6
6	原野	6
7	河川	6
8	池沼湖	9
9	島嶼	10
10	岬角	10
11	瀑布	10
12	礦泉	11
13	公園(附私園)	11
14	名勝	12
15	史蹟	12
16	天然記念物ノ一(植物)	13
17	天然記念物ノ二(動物)	13
18	天然記念物ノ三(礦物)	13
19	郡市區畫	13
20	福井市大字名	14
21	町村區畫	14
22	警察區畫	20
23	裁判區畫	21
24	稅務區畫	22
25	稅關區畫	22
26	專賣局區畫	23
27	陸軍管區	23
28	陸軍常備團隊配備	24
29	徵馬管區	24
30	海軍管區	24
31	憲兵管區	25
32	林區署區畫	25
33	公有林野官行造林署區畫	25
34	礦務署區畫	26
35	礦物檢査所區畫	26
36	鑛業取締所區畫	27
37	生絲檢査所位置	27
38	輸出羽二重檢査所位置	27
39	土木工區(附砂防工區)	27
40	金庫區畫	28
41	鐵道郵便區畫	28

42	鐵道局地方官署區畫	28
43	貯金局區畫	28
44	逓信區畫	23
45	郵便區畫	29

地 所

46	土地總段別	31
47	官有地段別ノ一(所管別)	31
48	官有地段別ノ二(內務所管)	
49	民有有租地段別及地價	32
50	民有免租年期地種別	34
51	民有免租年期荒地段別及地價	34
52	民有免租及無租地段別	35
53	民有有租・無租地及耕地・不耕地段別	36

氣 象

54	測候所	37
55	氣壓氣溫及濕度	37
56	平均氣壓	37
57	平均氣溫度	38
58	平均濕度	38
59	平均雲量	38
60	降水日數及降水量	39
61	降雪日及期節	39
62	快晴日數	40
63	曇天日數	40
64	暴風日數	40
65	結霜日數	41
66	最多風向方位	41
67	風ノ速度	42
68	風ノ平均速度	42
69	沿海及河川流域雨量	43
70	地方暴風雨信號所	43
71	暴風雨標位置	43
72	測候用無線電信機	43
73	地震	44

戶 口

74	國勢調査ニ依リタル郡市別世帯及人口	45
75	國勢調査ニ依リタル市町村大字別世帯及人口	45
76	推計人口	66
77	現在人口階級ニ分チタル市町村數及其人口	66
78	體性ニ依リ分チタル本籍人口及現住人口並現住戶數(全管)	67

79 體性ニ依リ分チタル本籍人口及現住人口..... 67
並現住戸數 都市別)

80 出入人口..... 68

81 管内在留殖民地人..... 69

82 國籍ニ依リ分チタル管内在留外國人..... 69

83 本籍人口年齡一歲別..... 70

84 本籍人有配偶及無配偶者..... 71

85 本籍人生產者不生產者..... 71

86 現住人動態總覽..... 72

87 市町村別婚姻・離婚出生・死産及死亡..... 72

88 體性及身分ニ依リ分チタル生産(現住人)..... 76

89 體性及身分ニ依リ分チタル死産(現住人)..... 76

90 年齡及身分別婚姻..... 77

91 夫妻相互ノ年齡別婚姻(全管)..... 77

92 夫妻相互ノ年齡別離婚(全管)..... 77

93 病氣別現住人死亡..... 78

94 職業別現住人死亡ノ一(無業家族ヲ含マズ)..... 80

95 職業別現住人死亡ノ二(無業家族)..... 80

96 北海道移住者..... 82

97 海外旅券下附人員ノ一(國別)..... 84

98 海外旅券下附人員ノ二(都市別)..... 86

99 海外移民渡航地別人員ノ一(國別)..... 86

100 海外移民渡航地別人員ノ二(都市別)..... 87

交通及通信

101 福井市ヨリ各府縣廳及道廳所在地ニ至ル距離..... 87

102 福井市ヨリ縣下各町村役場所在地ニ至ル距離..... 88

103 國鐵道路延長..... 90

104 郡道路延長..... 93

105 官設鐵道線路及敷地..... 99

106 官設鐵道運輸..... 100

107 私設鐵道..... 101

108 私設鐵道乘客貨物及貨金..... 102

109 郵便..... 103

110 電話..... 104

111 電信線路里程及電柱..... 104

112 電話加入區域及加入者數..... 104

113 市内電話線路里程及電柱..... 105

114 市外電話線路里程及電柱..... 106

115 電話料收入..... 107

116 發電水力認可地點ノ一(工事落成ノモノ)..... 106

117 發電水力認可地點ノ二(工事未落成ノモノ)..... 106

118 電氣機關及配電區域..... 108

119 電燈及動力供給..... 110

120 白熱電燈使用者別..... 111

121 電動力供給用途別..... 112

122 瓦斯..... 113

123 瓦斯製造及消費..... 113

124 瓦斯火口數及料金..... 113

125 踏車..... 114

126 海岸延長及港灣..... 114

127 燈臺..... 115

128 浮標..... 115

129 船舶..... 115

130 港灣出入船舶..... 116

131 敦賀浦湖斯德間汽船乘客人員..... 116

132 汽船乘客貨物及貨錢..... 117

土 功

133 道路及橋梁..... 118

134 各路紛別國道及縣道..... 118

135 河川..... 120

136 港灣ノ狀況..... 121

137 港灣入港船舶ノ隻數及噸數..... 121

138 軌道..... 121

139 災害員數..... 121

140 災害損失價額..... 122

141 工事別土木費決算..... 123

142 工種別土木費決算..... 123

社寺及宗教

143 神社及神職..... 124

144 神職擔任社數別..... 124

145 寺院及僧侶(附表兼務住職)..... 126

146 天台宗教派別寺院及僧侶..... 126

147 真言宗教派別寺院及僧侶..... 128

148 淨土宗教派別寺院及僧侶..... 128

149 臨濟宗教派別寺院及僧侶..... 129

150 眞宗教派別寺院及僧侶..... 129

151 日蓮宗教派別寺院及僧侶..... 130

152 各宗寺院及僧侶..... 130

153 神佛教務所及說教所..... 131

154 基督教會堂及布教者..... 131

155 國寶及特別保護建造物..... 132

教育慈惠及褒賞

156 行旅病人..... 133

157 行旅死亡人..... 133

158 濟貧恤窮..... 134

159 感化院ノ一(組織、所在、職員、經費等)..... 134

160 感化院ノ二(入院退院者等)..... 135

161 感化院ノ三(身分年齡等)..... 135

162 感化院ノ四(改換退院者等)..... 135

163 救濟事業ノ一(育兒)..... 136

164 救濟事業ノ二(施藥救療)..... 136

165 救濟事業ノ三(幼兒保育)..... 137

166 救濟事業ノ四(窮民救助)..... 137

167 救濟事業ノ五(職業紹介).....137
 168 救濟事業ノ六(盲啞教育).....133
 169 救濟事業ノ七(盲兒教育).....138
 170 救濟事業ノ八(藝娼妓教育).....139
 171 救濟事業ノ九(免因保護).....139
 172 恩賜財團濟生會.....140
 173 軍事救護.....140
 174 篤行奇特者.....140

兵 事

175 壯丁教育程度別.....142
 176 壯丁體格檢查.....142
 177 壯丁身長.....143
 178 海軍志願兵.....143
 179 日本赤十字社員及年醜金.....144
 180 日本赤十字社職員.....145
 181 愛國婦人會.....145

議 會

182 貴族院多額納稅議員互選者.....146
 183 衆議院議員選舉.....146
 184 縣會議員選舉.....147
 185 縣會及縣參事會.....147
 186 郡會議員選舉.....148
 187 郡會及郡參事會.....148
 188 市會議員選舉.....149
 189 市會及市參事會.....149
 190 町村會.....149
 191 水利組合.....150

官 公 吏 及 文 書

192 縣廳各部分課.....150
 193 縣官吏及吏員職員.....151
 194 郡官吏及吏員職員.....152
 195 休職官吏及吏員職員.....152
 196 市吏員.....152
 197 町村吏員.....153
 198 令達發布件數.....153
 199 收受發送文書件數.....154

財 政

200 縣都市町村及水利土功組合歲入出.....154
 201 直接稅負擔.....156
 202 國 稅.....156
 203 地 租.....185

204 所得稅.....158
 205 家畜相續稅.....162
 206 遺產相續稅.....162
 207 燈油稅.....164
 208 第三種所得決定額種別.....164
 209 織物消費稅.....166
 210 國稅營業稅.....166
 211 酒造稅.....168
 212 國稅滯納人員及金額.....170
 213 租稅外國庫收入.....170
 214 國庫支出縣經費.....172
 215 縣歲入.....176
 216 縣歲出.....176
 217 縣 稅.....178
 218 縣稅滯納處分.....179
 219 特別會計ニ屬スル縣歲入歲出決算.....179
 220 郡役所經費.....181
 221 郡歲入.....181
 222 郡歲出.....182
 223 福井市歲入.....182
 224 福井市歲出.....184
 225 福井市稅.....184
 226 福井市瓦斯局事業費歲入.....186
 227 福井市瓦斯局事業費歲出.....186
 228 福井市水道布設費歲入.....180
 229 福井市水道布設費歲出.....186
 230 町村歲入.....187
 231 町村歲出.....188
 232 町村稅.....190
 233 市町村稅滯納處分.....191
 234 普通水利組合歲入.....192
 235 普通水利組合歲出.....192
 236 水害豫防組合歲入.....193
 237 水害豫防組合歲出.....193
 238 縣有財產ノ一.....194
 239 縣有財產ノ二.....195
 240 縣有財產ノ三.....195
 241 郡有財產.....196
 242 地方債種類別.....196
 243 地方債利率別.....196
 244 縣 債.....197
 245 福井市債.....197
 246 町村債目的別.....197
 247 福井市基本財產.....197
 248 町村基本財產.....198