

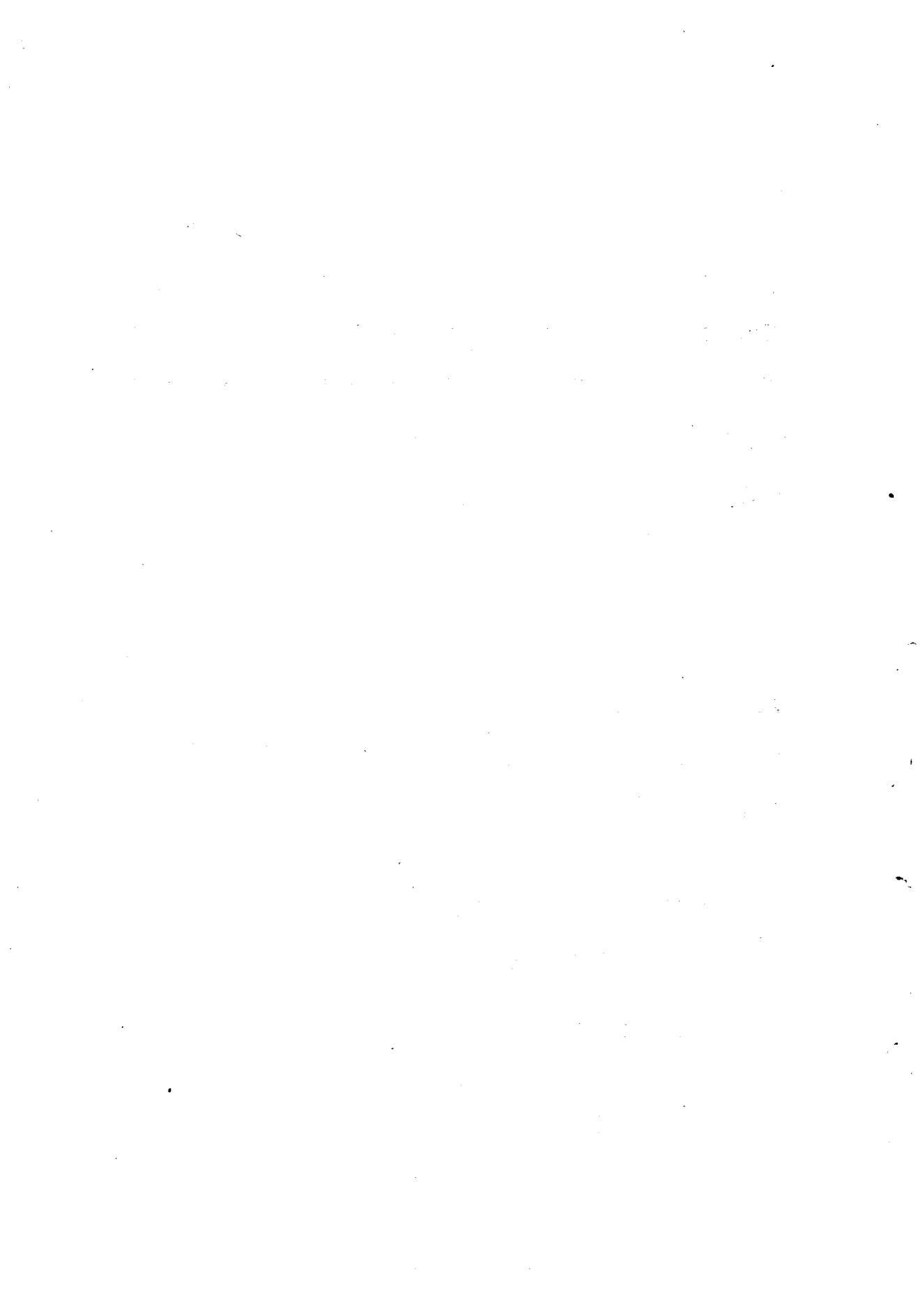
## 緒　　言

福井縣統計書ハ縣下行政其ノ他各般ノ統計ヲ蒐集シ既往現在ノ狀勢ヲ大觀セムカ爲編纂スル所ニシテ毎年之ヲ刊行シ今ヤ大正十年ノ統計書ヲ出スニ至レリ本書編ヲ分ツコト四、其ノ一ヲ土地、戶口等其ノ二ヲ學事、其ノ三ヲ産業、其ノ四ヲ警察、衛生等トス

各編收録スル所主トシテ郡市町村學校ノ報告及廳内ノ調査ヨリ之ヲ得又往々關係官公署會社等ノ供給ニ求メタルモノアリ蓋シ學術ノ進歩世運ノ推移ニ因リ統計ノ用漸ク多キヲ加フ故ニ材料益正確調査愈精密ヲ期セサルヘカラス是ヲ以テ常ニ意ヲ之ニ注キ又新ニ收載シ或ハ表章方法ヲ更メタルモノ鮮シトセス然リト雖尙未タ遺憾ナキヲ得ス此等ハ漸ヲ以テ改良シ其ノ需要ニ適應セシムル所アラムトス

大正十二年三月

福井縣內務部



## 大正十年 福井縣統計書 第三編

本編ハ大正十年又ハ大正十年度ノ事項ヲ掲載シタルモノナリ然レトモ其ノ以後ノ事項ニシテ調査ヲ了ヘタルモノハ之ヲ掲載シ又己ムヲ得サルモノハ大正九年度若ハ大正九年度以前ノモノヲ掲ケタルモノアリ

編中何年度ト記スルモノハ其ノ年四月一日ヨリ翌年三月三十一日ニ至ル一箇年度何年ト記スルモノハ其ノ年一月一日ヨリ十二月三十一日ニ至ル一曆年間 何日ト記スルモノハ其ノ日現在ノ意ナリ但シ明治四十五年大正元年又ハ明治四十五年度大正元年度ハ煩ヲ省キ單ニ大正元年若ハ大正元年度ト記シタリ或ハ明治大正等ノ元號ヲ略シタルモノアリ

前數年ノ事項ヲ列載シタルモノハ本表ノ數字ト其ノ質ヲ同フシ即チ本表現在數ナルトキハ比較數亦現在數一年間若ハ一年度間ノ數ナルトキハ比較數亦一年間若ハ一年度間ノ數ナリ數位ハ千位百萬位「 $\cdot$ 」ニ小數アルモノハ單位「 $\cdot$ 」ニテ附シ不詳ノモノハ「 $?$ 」一位ニ滿タサルモノハ「 $0$ 」全ク無キモノハ「 $-$ 」ヲ填入セリ

金錢ニ關スルモノハ概ネ四捨五入ノ法ヲ用キテ圓位ニ止メタリ又往往外國ノ度量衡ヲ用キタルモノアリ彼我ノ對照ヲ示セハ次ノ如シ

瓦 (ガロン) 二升五合一勺八六八

封度(ポンド) 百二十匁九五九

米突(メートル) 三尺三寸

擔 (ピコル) 百七斤

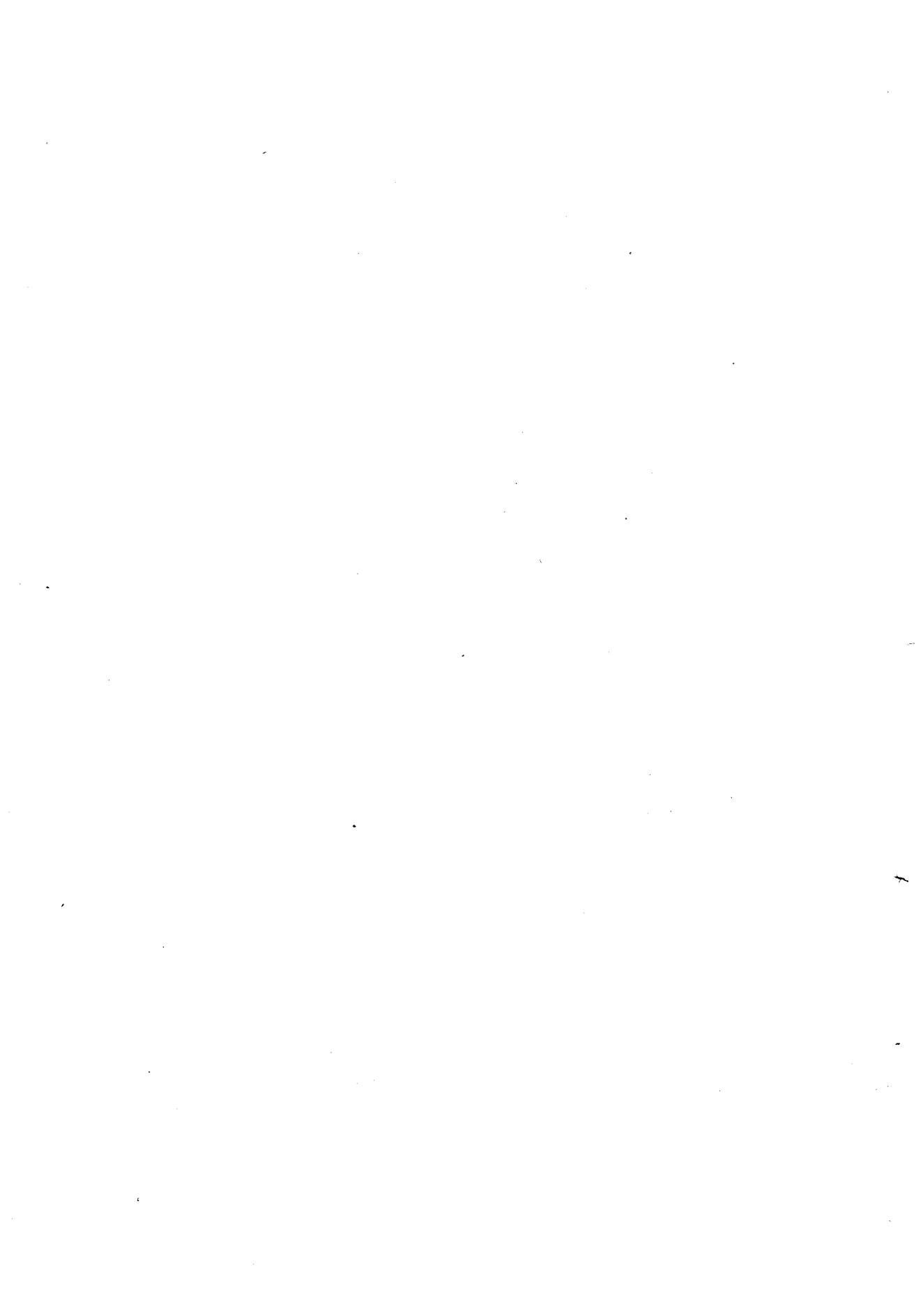
哥 (グロツス) 百四十四箇

碼(ヤード) 三尺一分七四五

噸(ト ン) 二百七十貫九四六〇一又  
ハ千六百九十三斤四一六

吋(インチ) 三分三厘八毛

打(ダース) 十二箇



## 大正十年 福井縣統計書目次

## 第三編 產 業

## 第一 生産物價額

1	生産總價額	1
---	-------	---

## 第二 職業別戶口

2	職業別戶口	1
---	-------	---

## 第三 農 業

3	耕地整理ノ一	11
4	耕地整理ノ二	11
5	農産總價額	12
6	米作付段別	12
7	米收穫高及價額	13
8	米收穫高前年及平年比較	13
9	米作付段別及收穫高市町村別	14
10	移出米検査	16
11	麥收穫高前年及平年比較	16
12	麥作付段別收穫高及價額	17
13	食用農産物ノ一	18
14	食用農産物ノ二	20
15	特用農産物	24
16	果實	26
17	綠肥用作物	28
18	果樹苗木	30
19	桑苗	32
20	桑畑及茶畑	33
21	繭	33
22	春蠶	34
23	夏蠶	34
24	秋蠶	35
25	蠶種改良事業成績	35

## 第四 畜 産

26	畜産總價額	36
27	牛	36
28	牛出産及斃死	37
29	馬	38
30	馬出産及斃死	38
31	豚	39
32	豚出産及斃死	40
33	山羊及綿羊	41
34	屠殺累年比較	41
35	屠殺	42
36	牛乳及山羊乳	43
37	家禽ノ一(鷄)	43

38	家禽ノ二(鷺)	44
39	家畜市場	44

## 第五 林 産

40	林産總價額	45
41	林野面積	45
42	國有林野面積	45
43	國有林野植栽	46
44	國有林野造林用苗木	46
45	國有林伐採	46
46	國有林野被害	46
47	保安林ノ一(林種別)	47
48	保安林ノ二(所有別)	47
49	造林用苗木ノ一	48
50	造林用苗木ノ二	48
51	民有林野面積	50
52	民有林野被害	52
53	民有森林植栽	53
54	民有森林植栽補植	55
55	民有竹林植栽	56
56	民有林野天然造林	56
57	民有林野伐採ノ一(公有)	57
58	民有林野伐採ノ二(社專有)	58
59	民有林野伐採ノ三(私有)	60
60	民有林野開墾	62
61	林野産物ノ一	64
62	林野産物ノ二	65
63	基本財産林及模範林	66
64	學校林	67

## 第六 鑛 業

65	鑛産總價額	68
66	試掘鑛區鑛種別	68
67	採掘鑛區鑛種別	70
68	鑛産累年比較	72
69	石炭消費高	72
70	土石類	72

## 第七 水 産

71	水産總價額	74
72	水産業者	74
73	漁船ノ一(無動力)	75
74	漁船ノ二(有動力)	76
75	遠洋漁業	76

76	難破漁船	77
77	漁網	78
78	漁獲物	78
79	水產製造物	82
80	水產養殖ノ一(公共用水面)	86
81	水產養殖ノ二(非公共用水面)	87

第 八 工 業

82	工產總價額	88
83	工場及職工ノ一(總數)	88
84	工場及職工ノ二(織物業)	90
85	機物ノ一	91
86	織物ノ二	92
87	絹織物ノ一	93
88	絹織物ノ二	94
89	絹綿交織物ノ一	96
90	絹綿交織物ノ二	96
91	綿織物ノ一	98
92	綿織物ノ二	98
93	麻織物及其ノ交織物ノ一	100
94	麻織物及其ノ交織物ノ二	100
95	毛織物ノ一	101
96	毛織物ノ二	102
97	傘地	102
98	輸出向羽二重ノ一	103
99	輸出向羽二重ノ二	104
100	西洋紙	104
101	和紙	106
102	油類	107
103	疊表莫塵及花蕊	108
104	漆液	109
105	漆器	109
106	製革	110
107	製藍	110
108	莫大小	111
109	麻真田	111
110	鈕釦	112
111	石鹼	112
112	罐詰	112
113	機械製麥粉	113
114	澱粉	113
115	木蠟	113
116	蠟燭	114
117	陶磁器	114
118	煉瓦瓦及土管	115
119	醱造物	116
120	漿製作品	116
121	各種工產物	117
122	染物	124

123	蠶絲類	126
124	真綿	128
125	蠶種	128
126	綿絲紡績	128
127	帽子	128
128	製茶	129
129	肥料製造	130
130	度量衡器	131
131	度量衡器檢查	132
132	度量衡器第一種取締成績	132
133	度量衡器第二種取締	132
134	輸出羽二重檢查成績ノ一	133
135	輸出羽二重檢查成績ノ二	133

第 九 商 業

136	商品陳列館陳列品及販賣高	136
137	商品陳列館開館日數及觀覽人員	136
138	敦賀港外國貿易種類別	136
139	港灣輸出入	137
140	敦賀港外國貿易國別	138
141	物價	138
142	職人及雇人賃錢	140
143	製絲職工賃金	142
144	漁業者賃金	142

第一〇 會社及組合

145	商業會議所	142
146	商事會社ノ一(總數)	143
147	商事會社ノ二(資本金階級別)	143
148	商事會社ノ三(業態別)	144
149	產業組合	147

第一一 銀行貯蓄保險

150	銀行資本金別	148
151	銀行細別	148
152	農工銀行貸付金	149
153	農工銀行貸付金起業者別	149
154	農工銀行貸付金年末現在高期限別	149
155	普通銀行入金出金	150
156	普通銀行預金	150
157	普通銀行貸付金	152
158	內國爲替	152
159	普通銀行貯蓄部及貯蓄銀行貯金	154
160	貯蓄銀行貯金額程度別	156
161	貯蓄銀行貯金者職業別	156
162	金利及割引歩合	157
163	郵便貯金	158
164	郵便爲替	158
165	郵便振替貯金	159
166	內國火災保險	159
167	內國生命保險	160

大大大大

福足吉坂 大今丹南 敦三遠大

總

大正  
大正  
大正  
大正  
大正

福足吉坂 大今丹南 敦三遠大

總