





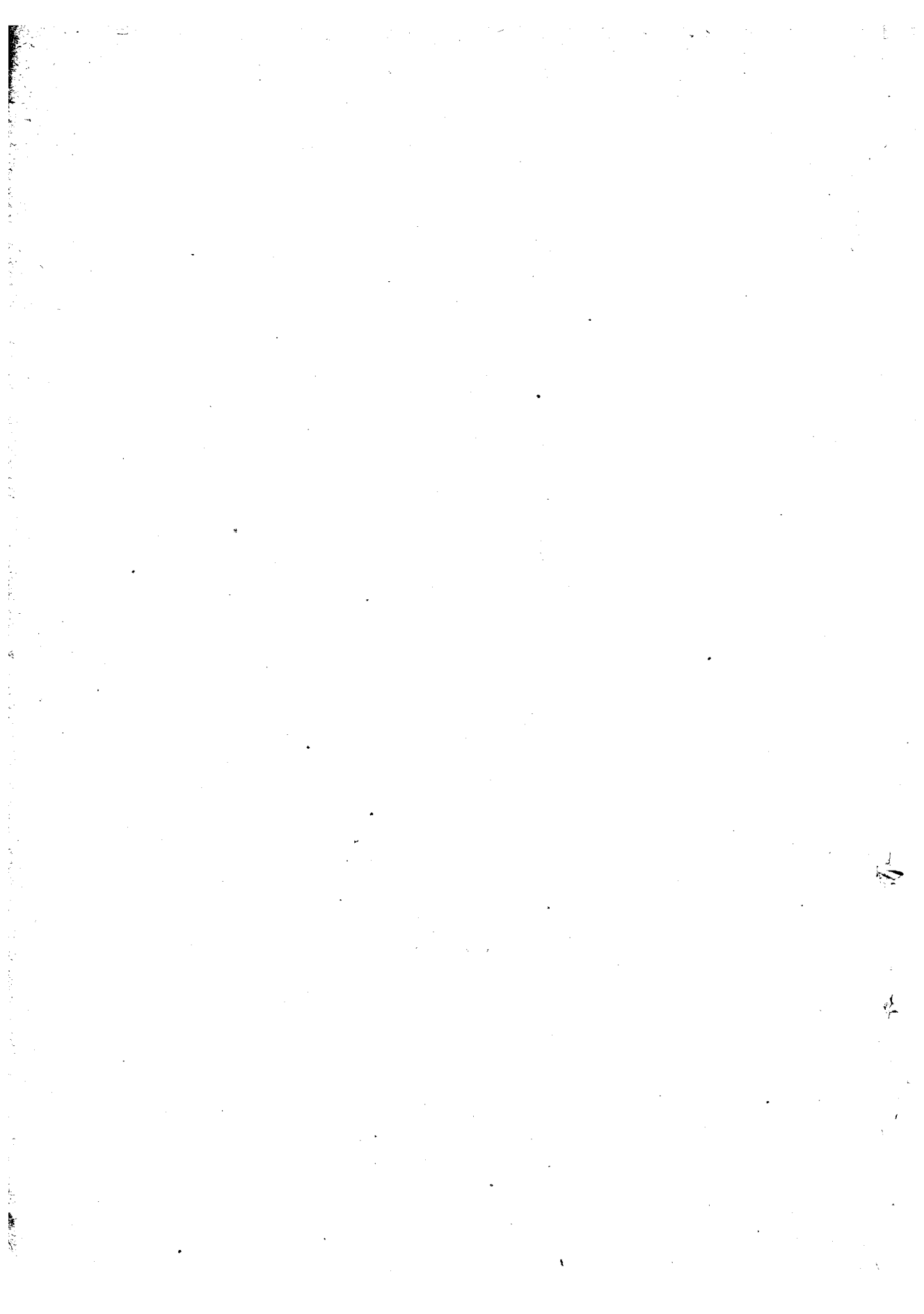
緒 言

福井縣統計書ハ縣下行政其ノ他各般ノ統計ヲ蒐集シ既往現在ノ狀勢ヲ大觀セムカ爲編纂スル所ニシテ毎年之ヲ刊行シ今ヤ大正八年ノ統計書ヲ出スニ至レリ本書編ヲ分ツコト四其ノ一ヲ土地・戸口・等其ノ二ヲ學事・其ノ三ヲ産業・其ノ四ヲ警察・衛生等トス

各收編錄スル所主トシテ郡市町村學校ノ報告及廳内ノ調査ヨリ之ヲ得又往往關係官公署會社等ノ供給ニ求メタルモノアリ蓋シ學術ノ進歩世運ノ推移ニ因リ統計ノ用漸ク多キヲ加フ故ニ材料益正確調査愈精密ヲ期セサルヘカラス是ヲ以テ常ニ意ヲ之ニ注キ又新ニ収載シ或ハ表章方法ヲ更メタルモノ鮮シトセス然リト雖尙未タ遺憾ナキヲ得ス此等ハ漸ヲ以テ改良シ其ノ需要ニ適應セシムル所アラムトス

大正十年三月

福 井 縣 內 務 部



大正八年 福井縣統計書 第一編

凡 例

本編ハ大正八年又ハ大正八年度ノ事項ヲ掲載シタルモノナリ然レトモ其ノ以後ノ事項ニシテ調査ヲ了ヘタルモノハ之ヲ掲載シ又己ムヲ得サルモノハ大正七年若ハ大正七年度以前ノモノヲ掲ケタルモノアリ

編中何年度ト記スルモノハ其ノ年四月一日ヨリ翌年三月三十一日ニ至ル一箇年度何年ト記スルモノハ其ノ年一月一日ヨリ十二月三十一日ニ至ル一曆年間何日ト記スルモノハ其ノ日現在ノ意ナリ但シ明治四十五年大正元年又ハ明治四十五年度大正元年度ハ煩ヲ省キ單ニ大正元年若ハ大正元年度ト記シタリ

前數年ノ事項ヲ列載シタルモノハ本表ノ數字ト其ノ質ヲ同フシ即チ本表現在數ナルトキハ比較數亦現在數一年間若ハ一年度間ノ數ナルトキハ比較數亦一年間若ハ一年度間ノ數ナリ

數位ハ千位百萬位ニ「,」小數アルモノハ單位ニ「.」ヲ附シ不詳ノモノハ「?」全ク無キモノハ「-」ヲ填入セリ

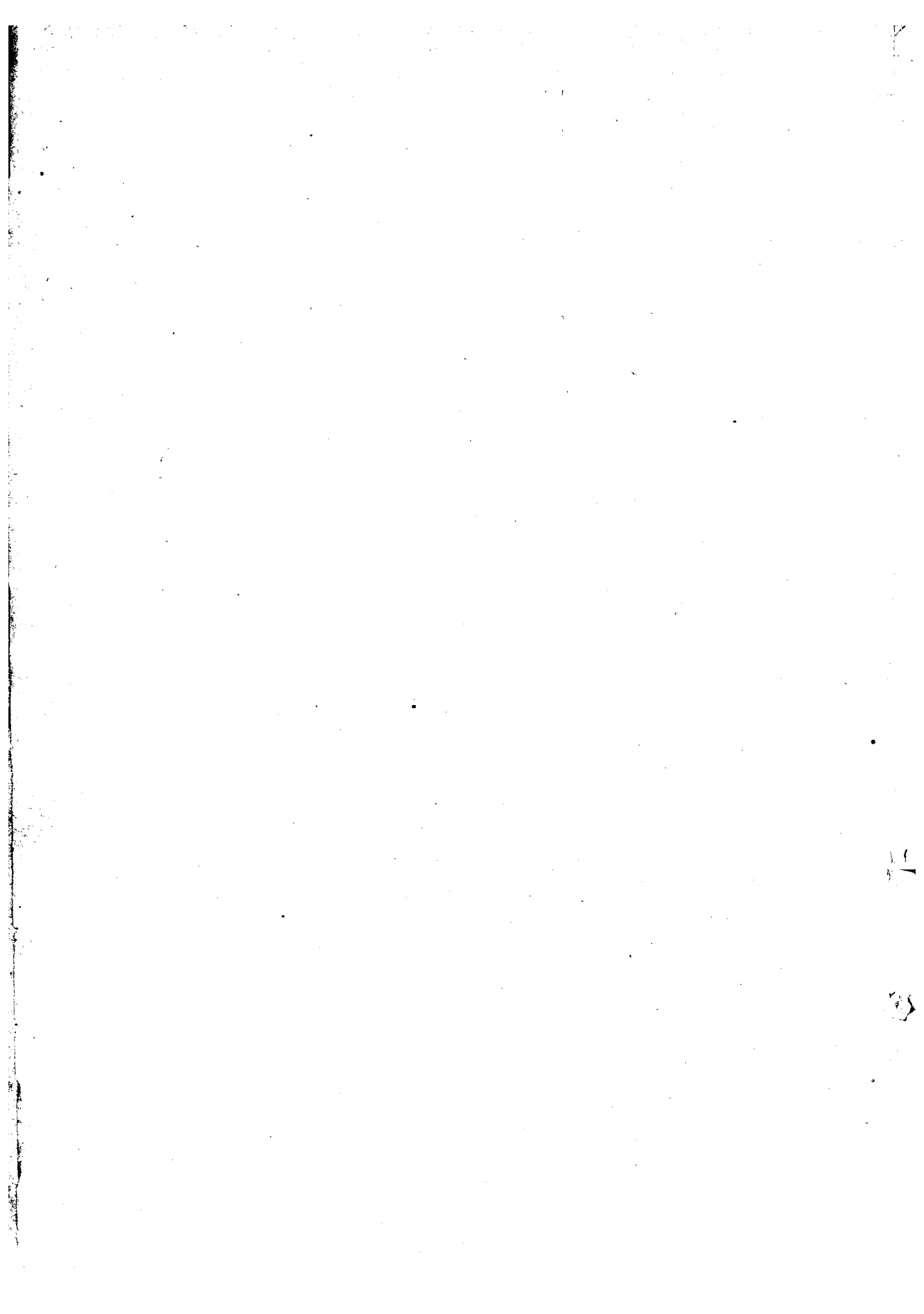
金錢ニ關スルモノハ概ネ四捨五入ノ法ヲ用キテ圓位ニ止メタリ又往々外國ノ度量衡ヲ用キタルモノアリ彼我ノ對照ヲ示セハ次ノ如シ

哩 (マイル) 十四町十五間八寸三分五厘

噸 (トン) 二百七十貫九百五十匁四

鎖 (チェーン) 十一間三寸八分五厘四四

耗 (ミリメートル) 三厘三毛



大正 福井縣統計書目次

第一編 土地及戶口等

地勢及區劃

1	地勢	1
2	本縣管轄沿革	4
3	本縣ノ位置	5
4	國都市ノ面積及廣袤	5
5	山嶽	6
6	原野	6
7	河川	6
8	池沼湖	9
9	島嶼	10
10	岬角	10
11	瀑布	10
12	鑛泉	11
13	公園	11
14	名勝	11
15	史蹟	12
16	天然記念物ノ一(植物)	12
17	天然記念物ノ二(動物)	13
18	天然記念物ノ三(鑛物)	13
19	郡市區劃	14
20	町村區劃	14
21	警察區劃	20
22	裁判區劃	21
23	稅務區劃	22
24	稅關區劃	22
25	專賣局區劃	23
26	陸軍管區	23
27	陸軍常備團隊配備	24
28	徵馬管區	24
29	海軍管區	24
30	憲兵管區	25
31	林區署區劃	25
32	鑛務署區劃	25
33	穀物檢査所區劃	25
34	蠶業取締所區劃	27
35	生絲檢査所	27
36	輸出羽二重檢査所位置	27
37	土木工區	27
38	縣金庫區劃	27

地 所

39	土地總段別	28
40	官有地段別ノ一(所管別)	28

41	官有地段別ノ二(內務省所管)	29
42	民有々稅地段別及地價	29
43	民有免租及無租地段別	30
44	民有免租年期荒地地段別	31
45	民有免租年期地種別	32
46	民有々租地耕地不耕地段別	33

氣 象

47	測候所	34
48	氣壓氣溫及濕度	34
49	平均氣壓	34
50	平均氣溫度	35
51	平均溫度	35
52	平均雲量	35
53	降水日數及降水量	36
54	降雪日及期節	36
55	快晴日數	37
56	曇天日數	37
57	暴風日數	37
58	結霜日數	38
59	最多風向方位	38
60	風ノ速度	38
61	風ノ平均速度	39
62	沿海及河川流域雨量	39
63	地方暴風雨信號所	40
64	暴風雨標位置	40

戶 口

65	國勢調査ニ依リタル都市別世帯及人口	41
66	國勢調査ニ依リタル市町村大字別世帯及人口	41
67	體性ニ依リ分チタル本籍人口及現住人口並現住戶數(全管)	62
68	體性ニ依リ分チタル本籍人口及現住人口並現住戶數(都市別)	62
69	體性ニ依リ分チタル本籍人口及現住人口並現住戶數(町村別)	64
70	出寄書及入寄留者	68
71	現在人口階級ニ依リ分チタル市町村數及其人口(全管)	70
72	夫妻相互ノ年齡ニ依リ分チタル婚姻(全管)	72
73	離婚者相互ノ年齡ニ依リ分チタル離婚(全管)	72
74	國籍ニ依リ分チタル管内在留外國人	72
75	管内在留ノ朝鮮人、臺灣、樺太人及外國人	73

76 本籍人口年齡一歲別.....73
 77 本籍人有配偶及無配偶者.....74
 78 本籍人生產者不生產者.....75
 79 人口動態總覽.....75
 80 體性及身分ニ依リ分チタル生産.....76
 81 體性及身分ニ依リ分チタル死産.....77
 82 北海道移住者.....78
 83 海外旅券下付人員ノ一(國別).....78
 84 海外旅券下附人員ノ二(郡市別).....80
 85 海外移民渡航地別人員(國別).....82
 86 海外移民渡航人員(郡市別).....82

交通及通信

87 各地距離.....83
 88 語街道里程.....83
 89 鐵道線路及敷地.....84
 90 鐵道運輸.....85
 91 私設鐵道.....86
 92 私設鐵道乘客貨物及賃金.....86
 93 郵便.....88
 94 電信.....88
 95 電信線路里程及電柱.....89
 96 電話加入區域及加入者數.....89
 97 市內電話線路里程及電柱.....90
 附 市外電話線路里程及電柱.....91
 98 電話料金收入額局別.....91
 99 電氣機關及配電區域.....33
 00 電燈及電力供給.....94
 01 白熱電燈使用者別.....94
 02 電力供給用途別.....95
 03 瓦斯.....95
 04 瓦斯製造及消費.....96
 05 瓦斯火口數及料金.....96
 06 諸車.....96
 07 海岸延長及港灣.....97
 08 燈臺.....97
 09 燈竿及立標.....97
 10 浮標.....98
 11 河川ノ舟路.....98
 12 船舶.....98
 13 港灣出入船舶.....99
 14 救濟浦潮斯德間汽船乘客人員國別.....99
 15 汽船乘客貨物及賃金.....100

土 功

16 道路及橋梁.....101
 17 各路線別國道及縣道.....101
 18 國道郡市別.....102
 19 河川.....102

120 港灣ノ狀況.....103
 121 港灣入港船舶ノ隻數及噸數.....103
 122 軌道.....103
 123 災害員數.....104
 124 災害損失價額.....104
 125 工事別土木費決算.....106
 126 工種別土木費決算.....107

社寺及宗教

127 社寺.....108
 128 神職及住職.....108
 129 神佛教務所及說教所.....109
 130 基督教會堂及布教者.....109
 131 國寶及特別保護建造物.....110

慈惠及褒賞

132 縣罹災救助.....111
 133 恤救其一.....111
 134 恤救其二.....112
 135 町村長ノ監護スル精神病者.....112
 136 軍事救護.....113
 137 行旅病人.....113
 138 行旅死亡人.....114
 139 感化院其一.....115
 140 感化院其二.....115
 141 感化院其三.....115
 142 感化院其四.....116
 143 救濟事業其一.....116
 144 救濟事業其二.....118
 145 救濟事業其三.....118
 146 救濟事業其四.....118
 147 救濟事業其五.....119
 148 救濟事業其六.....119
 149 救濟事業其七.....119
 150 救濟事業其八.....120
 151 救濟事業其九.....120
 152 救濟事業其一〇.....120
 153 恩賜財團濟生會.....121
 154 褒賞.....123

兵 事

155 壯丁教育程度別.....124
 156 赤十字社々員及年釀金.....124
 157 日本赤十字社職員.....125
 158 愛國婦人會.....126

議 會

159 貴族院多額納稅議員互選者.....127
 160 衆議院議員選舉.....127

161	縣會議員選舉	128
162	縣會及縣參事會	128
163	郡會議員選舉	128
164	郡會及郡參事會	129
165	市會議員選舉	130
166	市會及市參事會	130
167	町村會	130
168	水利組合	131

官公吏及文書

169	縣廳各部分課	132
170	縣官吏及職員配置	132
171	縣官吏及職員	132
172	縣費支辨吏員職員人員及俸給	133
173	郡官吏及職員	134
174	市吏員	135
175	町村吏員	135
176	休職官吏及職員	136
177	令達發布件數	136
178	收受文書	136
179	發送文書	137

財 政

180	縣都市町村及水利土功組合歲入出	138
181	直接稅及負擔	138
182	國稅	138
183	地租(稅額)	140
184	所得稅	141
185	第三種所得決定額種別	144
186	酒稅	144
187	醬油稅	146
188	織物消費稅	147
189	家督相續稅	147
190	遺產相續稅	148
191	國稅營業稅	150
192	國稅滯納人員及金額	152
193	租稅外國庫收入	154
194	國庫支出縣經費	155
195	縣歲入	160
196	縣歲出	160

197	縣歲出	162
198	縣稅	162
199	縣稅滯納處分	162
200	縣特別會計	163
201	郡役所經費	164
202	縣立福井病院歲入	164
203	縣立福井病院歲出	165
204	縣立學校基本財產歲入	165
205	縣立學校基本財產歲出	165
206	教育資金	166
207	罹災救助基金	166
208	慈善救濟資金	167
209	小學校教員恩給金	167
210	市町村立小學校教員加俸資金	167
211	縣吏員恩給資金	168
212	工業試驗場運轉資金	168
213	福井縣模範林費	168
214	縣有建物非常準備金	169
215	土木基金	169
216	大禮恩賜賑恤資金	170
217	福井縣有官舍	170
218	軍事救護資金	171
219	郡歲入	171
220	郡歲出	172
221	市歲入	172
222	市歲出	174
223	市稅	174
224	町村歲入	176
225	町村歲出	176
226	町村稅	178
227	普通水利組合歲入	180
228	普通水利組合歲出	182
229	水害豫防組合歲入	182
230	水害豫防組合歲出	184
231	縣有財產ノ一	184
232	縣有財產ノ二	185
233	縣有財產ノ三	186
234	郡有財產	187
235	市基本財產	188
236	町村基本財產	188
237	市町村稅滯納處分	188

