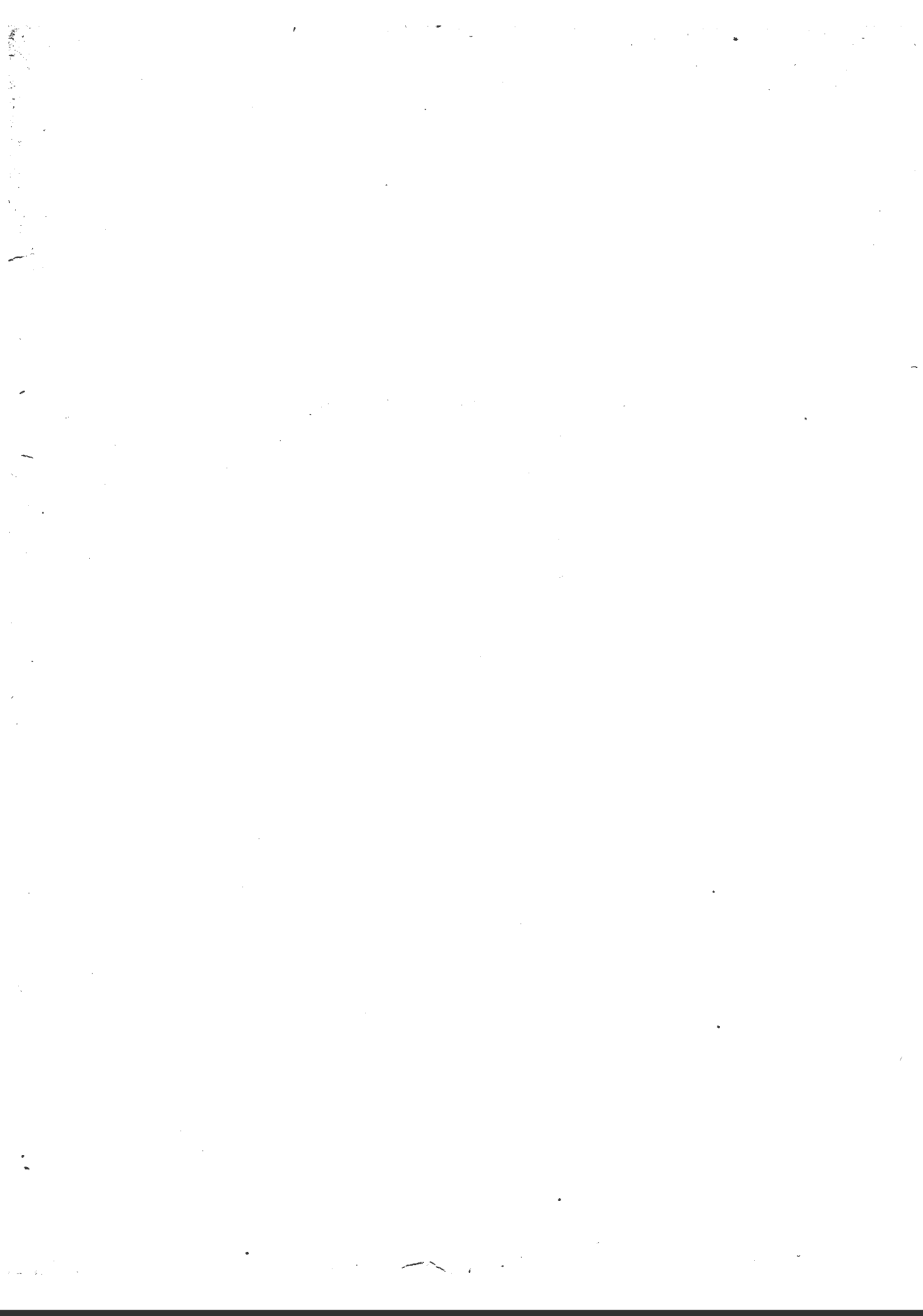


第 三 編

產 業



第一 生産物價額累年比較

種 別	明 治 四十二年	明 治 四十三年	明 治 四十四年	大正元年	大正二年	大正三年	大正四年	大正五年	大正六年	大正七年	
農 産	12,454,718	15,195,129	18,601,618	23,645,508	22,742,038	15,672,376	16,058,843	18,496,392	29,843,264	41,720,648	
蠶 絲 業	2,544,793	5,211,847	2,676,564	2,736,938	3,114,022	3,141,319	2,860,710	4,513,055	—	—	
林 産	2,086,486	721,323	1,753,468	2,460,987	2,623,680	2,493,338	1,867,449	2,084,187	3,455,630	4,837,969	
水 産	1,308,113	1,538,441	2,124,545	2,545,349	2,260,061	2,079,592	2,351,436	2,585,105	2,633,304	4,353,256	
畜 産	341,082	343,688	380,006	363,548	412,081	867,594	357,198	387,224	456,327	717,571	
礦 産	146,586	185,648	217,627	334,515	340,778	365,059	577,667	1,475,542	1,601,520	1,073,970	
工 産	27,223,583	28,861,918	28,423,165	30,180,421	34,570,856	32,181,353	40,181,598	47,772,041	59,314,944	127,488,086	
總 計	46,107,361	50,368,294	54,181,993	62,267,266	66,063,516	56,301,222	64,284,401	77,313,546	97,304,989	180,191,530	
全管	戸 當	408.749	445.029	475.303	544.646	577.747	491.437	562.114	667.682	842.501	1,312.625
	人 當	73.068	79.748	85.415	97.390	102.031	85.662	98.811	118.938	149.779	284.635

大正六年以下蠶絲業ナキハ農産ト工産トニ區別計上シタルニ依ル

第二 生産物價額郡市別

大正七年

郡 市	農 産	畜 産	林 産	礦 産	水 産	工 産	合 計	平均生産額	
								現住一戸當	現住一人當
福 井	19,623	211,533	—	—	64,403	38,043,272	38,338,831	3,073,740	642,151
足 羽	3,901,138	40,119	121,828	20,569	6,382	6,032,197	10,122,233	1,410,124	323,649
吉 田	3,666,628	43,203	87,027	895	37,609	8,238,602	12,073,964	1,500,148	277,462
坂 井	8,741,409	64,007	464,577	24,727	540,015	24,305,824	34,140,559	1,314,441	323,781
大 野	5,181,302	74,886	800,040	149,762	24,635	14,402,030	20,632,655	1,440,526	250,490
今 立	5,188,631	91,827	398,483	269,324	3,384	18,862,539	24,814,188	2,151,208	410,051
丹 生	5,276,874	26,114	827,807	24,465	1,522,379	3,031,890	10,709,529	908,390	150,014
南 條	2,143,869	24,845	497,490	2,390	136,320	8,129,967	10,934,881	1,235,220	221,021
敦 賀	1,729,577	51,681	279,312	30,308	645,237	1,716,849	4,452,964	570,193	114,200
三 方	1,689,689	15,824	307,773	3,454	423,472	524,352	2,964,564	640,500	126,425
遠 敷	2,751,561	62,350	695,820	7,517	526,466	3,819,717	7,863,431	875,643	173,331
大 飯	1,430,347	11,182	357,812	540,559	422,954	380,847	3,143,701	842,633	284,400
總 計	41,720,648	717,571	4,837,969	1,073,970	4,353,256	127,488,086	180,191,530	1,312,025	284,635