

## 緒 言

福井縣統計書ハ縣下行政其ノ他各般ノ統計ヲ蒐集シ既往現在ノ狀勢ヲ大觀セムカ爲編纂スル所ニシテ毎年之ヲ刊行シ今ヤ大正七年ノ統計書ヲ出スニ至レリ本書編ヲ分ツコト四其ノ一ヲ土地戸口等其ノ二ヲ學事其ノ三ヲ産業其ノ四ヲ警察衛生等トス各編收録スル所主トシテ郡市町村學校ノ報告及廳内ノ調査ヨリ之ヲ得又往往關係官公署會社等ノ供給ニ求メタルモノアリ蓋シ學術ノ進歩世運ノ推移ニ因リ統計ノ用漸ク多キヲ加フ故ニ材料益正確調査愈精密ヲ期セサルヘカラス是ヲ以テ常ニ意ヲ之ニ注キ又新ニ收載シ或ハ表章方法ヲ更メタルモノ鮮シトセス然リト雖尙未タ遺憾ナキヲ得ス此等ハ漸ヲ以テ改良シ其ノ需要ニ適應セシムル所アラムトス

大正九年三月

福井縣內務部



## 福井縣統計書 第三編

本編ハ大正七年又ハ大正七年度ノ事項ヲ掲載シタルモノナリ然レトモ其ノ以後ノ事項ニシテ調査ヲ了ヘタルモノハ之ヲ掲載シ又己ムヲ得サルモノハ大正六年度若ハ大正六年度以前ノモノヲ掲ケタルモノアリ

編中何年度ト記スルモノハ其ノ年四月一日ヨリ翌年三月三十一日ニ至ル一箇年度何年ト記スルモノハ其ノ年一月一日ヨリ十二月三十一日ニ至ル一曆年間何日ト記スルモノハ其ノ日現在ノ意ナリ但シ明治四十五年大正元年又ハ明治四十五年度大正元年度ハ煩ヲ省キ單ニ大正元年若ハ大正元年度ト記シタリ或ハ明治大正等ノ元號ヲ略シタルモノアリ

前數年ノ事項ヲ列載シタルモノハ本表ノ數字ト其ノ質ヲ同フシ即チ本表現在數ナルトキハ比較數亦現在數一年間若ハ一年度間ノ數ナルトキハ比較數亦一年間若ハ一年度間ノ數ナリ

數位ハ千位百萬位ニ「,」小數アルモノハ單位ニ「.」ヲ附シ不詳ノモノハ「?」一位ニ滿タサルモノハ「0」全ク無キモノハ「—」ヲ填入セリ

金錢ニ關スルモノハ概ネ四捨五入ノ法ヲ用キテ圓位ニ止メタリ又往往外國ノ度量衡ヲ用キタルモノアリ彼我ノ對照ヲ示セハ次ノ如シ

瓦(ガルロン) 二升五合一勺八六八

封度(ポンド) 百二十匁九五八

米突(メートル) 三尺三寸

擔(ピコル) 百斤七

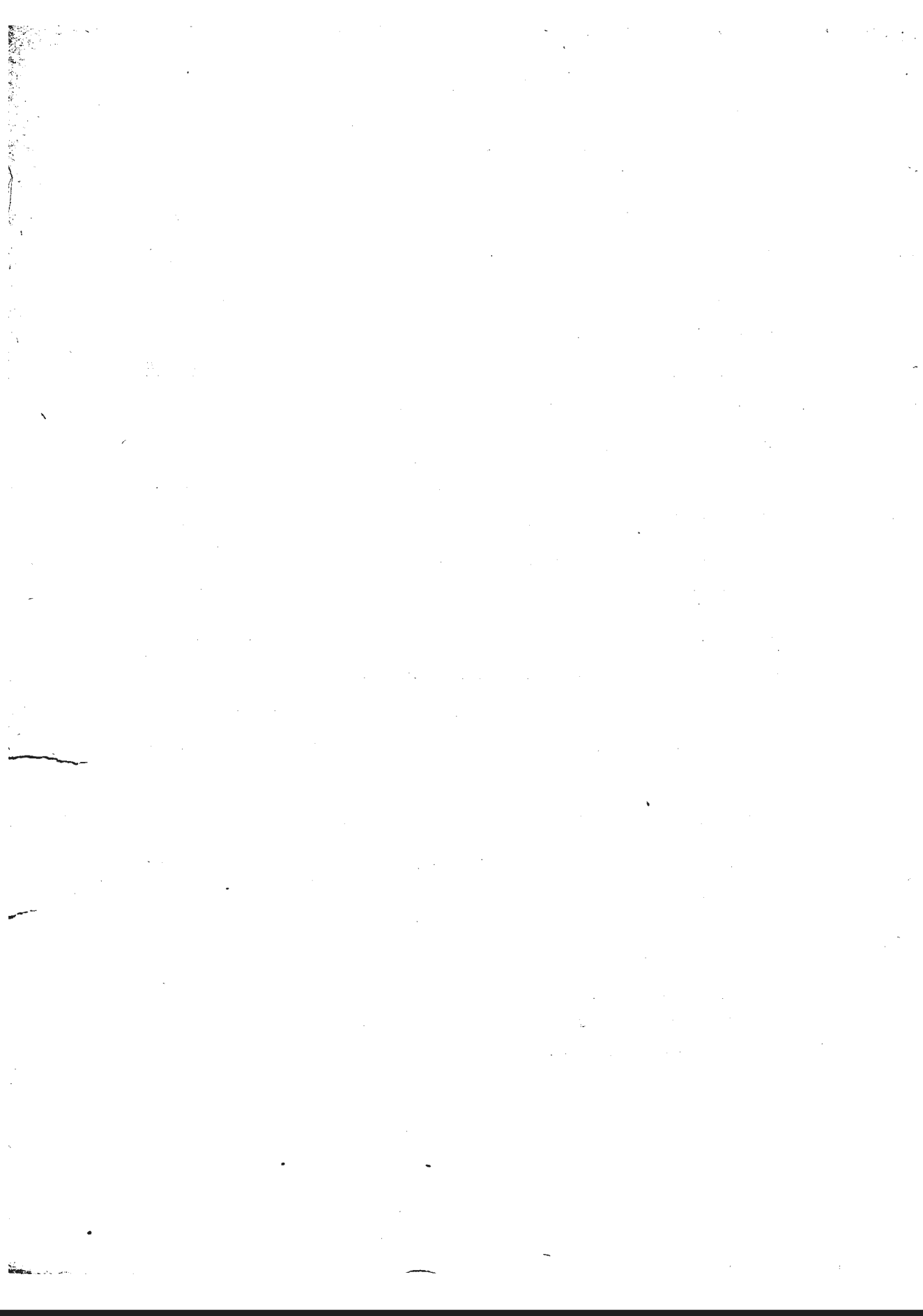
哥(カロツス) 百四十四箇

碼(ヤード) 三尺一分七四五

噸(ト ン) 二百七十貫九四六〇一又  
六千六百九十三斤四一六

吋(インチ) 三分三厘八毛

打(ダズン) 十二箇



大正七年 福井縣統計書

第三編(產業)目次

第一 生産物價額

第一	生産物價額累年比較	1
第三	生産物價額郡市別	1

第二 職業別戶口

第三	職業別戶口	2
第四	職業別戶口 第二	3

第三 農 業

第五	耕地整理郡市別	14
第六	耕地整理地區別	14
第七	基本調査面積	17
第八	農産物價額累年比較	17
第九	農産總價額郡市別	18
第一〇	米作付段別及收穫高累年比較	18
第一一	米作付段別郡市別累年比較	19
第一二	米收穫高郡市別累年比較	19
第一三	米收穫高前年及平年比較	19
第一四	米作付段別郡市別	20
第一五	米收穫高及價額郡市別	20
第一六	米作付段別收穫高	21
第一七	輸出米検査	23
第一八	麥作付段別及收穫高累年比較	23
第一九	麥作付段別郡市別累年比較	24
第二〇	麥收穫高郡市別累年比較	24
第二一	麥收穫高前年及平年比較	24
第二二	麥作付段別及收穫高價額郡市別	25
第二三	麥田畑別作付段別及收穫高價額郡市別	25
第二四	食用農産物ノ一	27
第二五	食用農産物ノ二	29
第二六	特用農産物	32
第二七	果 實	34
第二八	茶	36
第二九	綠 肥	36
第三〇	苗 木	38
第三一	桑畑及桑葉	40
第三二	桑 苗	41
第三三	繭	42
第三四	春 蠶	43
第三五	夏 蠶	43
第三六	秋 蠶	44
第三七	蠶蠶改良事業成績	45
第三八	蠶種冷蔵	45

第四 畜 産

第三九	畜産價額郡市別	46
第四〇	牛馬累年比較	46
第四一	牛	46
第四二	牛出産及斃死	47
第四三	馬	48
第四四	馬出産及斃死	49
第四五	豚	49
第四六	豚出産及斃死	50
第四七	山 羊	51
第四八	種牡牛馬	51
第四九	屠殺累年比較	52
第五〇	屠 殺	52
五一	牛乳及山羊乳	53
五二	家禽ノ一	54
五三	家禽ノ二	54
五四	家畜市場	55
五五	獸醫及蹄鐵工	55

第五 林 業

五六	林産價額郡市別	56
五七	森林原野	56
五八	國有林野	57
五九	著名國有林面積	57
六〇	國有林收入	57
六一	國有林伐採及損害	58
六二	國有林新植補植及苗圃	58
六三	保安林	58
六四	保安林類別	59
六五	造林用苗木種別	59
六六	造林用苗木郡別	60
六七	民有林野面積	61
六八	民有林野面積ノ一	61
六九	民有林野面積ノ二	62
七〇	民有林野面積ノ三	62
七一	民有林野被害	63
七二	民有林野人工造林	64
七三	民有林野人工造林ノ一	66
七四	民有林野人工造林ノ二	67
七五	民有林野人工造林ノ三	68
七六	民有林野人工造林	70
七七	民有林野人工造林ノ一	70
七八	民有林野人工造林ノ二	71

第七九 民有林野人工造林ノ三 ..... 72  
 第八〇 民有林野天然造林 ..... 72  
 第八一 民有林伐採ノ一 ..... 73  
 第八二 民有林伐採ノ二 ..... 75  
 第八三 民有林伐採ノ三 ..... 76  
 第八四 林野產物ノ一 ..... 79  
 第八五 林野產物ノ二 ..... 80  
 第八六 民有林野開墾 ..... 81  
 第八七 植樹獎勵金下與苗數面積及金額 ..... 83  
 第八八 植樹獎勵金下與苗種別 ..... 83  
 第八九 縣模範林植樹 ..... 84  
 第九〇 學校林 ..... 85

### 第六 鑛 業

第九一 鑛產總價額都市別 ..... 86  
 第九二 鑛山試掘鑛區數及坪數種別 ..... 86  
 第九三 採掘鑛區數及坪數種別 ..... 88  
 第九四 鑛產物產額種別 ..... 90  
 第九五 鑛物製鐵 ..... 92  
 第九六 土石類 ..... 93  
 第九七 石炭消費高 ..... 93

### 第七 漁 業

第九八 水產物價額都市別 ..... 94  
 第九九 漁 船 ..... 94  
 第一〇〇 遠洋漁業 ..... 95  
 第一〇一 雖破漁船 ..... 95  
 第一〇二 漁 網 ..... 96  
 第一〇三 漁獲物 ..... 96  
 第一〇四 水產製造物 ..... 101  
 第一〇五 水產養殖ノ一 ..... 105  
 第一〇六 水產養殖ノ二 ..... 105  
 第一〇七 許可漁業件數 ..... 106  
 第一〇八 免許漁業件數 ..... 106

### 第八 工 業

第一〇九 工場製品別 ..... 108  
 第一一〇 工場細別 ..... 112  
 第一一一 工產物價額都市別 ..... 138  
 第一一二 織物ノ一 ..... 139  
 第一一三 織物ノ二 ..... 140  
 第一一四 絹織物ノ一 ..... 141  
 第一一五 絹織物ノ二 ..... 142  
 第一一六 絹織交織物ノ一 ..... 144  
 第一一七 絹織交織物ノ二 ..... 145  
 第一一八 棉織物ノ一 ..... 146

第一一九 棉織物ノ二 ..... 147  
 第一二〇 麻織物及其ノ交織物ノ一 ..... 148  
 第一二一 麻織物及其ノ交織物ノ二 ..... 149  
 第一二二 傘 地 ..... 150  
 第一二三 毛織物及其ノ交織物ノ一 ..... 151  
 第一二四 毛織物及其ノ交織物ノ二 ..... 152  
 第一二五 輸出向羽二重累年比較 ..... 152  
 第一二六 輸出羽二重ノ一 ..... 153  
 第一二七 輸出羽二重ノ二 ..... 154  
 第一二八 和 紙 ..... 155  
 第一二九 西洋紙 ..... 157  
 第一三〇 油 紙 ..... 157  
 第一三一 疊表英産及花産 ..... 159  
 第一三二 漆 液 ..... 159  
 第一三三 漆 器 ..... 160  
 第一三四 製 藍 ..... 160  
 第一三五 製 革 ..... 161  
 第一三六 莫大小 ..... 161  
 第一三七 麻真田 ..... 162  
 第一三八 鈕 釦 ..... 162  
 第一三九 工業用藥品 ..... 162  
 第一四〇 石 鹼 ..... 163  
 第一四一 罐 詰 ..... 163  
 第一四二 機械製麥粉 ..... 164  
 第一四三 澱 粉 ..... 164  
 第一四四 木 蠟 ..... 164  
 第一四五 蠟 燭 ..... 165  
 第一四六 陶磁器 ..... 165  
 第一四七 煉瓦及瓦 ..... 165  
 第一四八 土 管 ..... 166  
 第一四九 釀造物 ..... 167  
 第一五〇 菓製作品 ..... 168  
 第一五一 名種工產物 ..... 168  
 第一五二 染 物 ..... 176  
 第一五三 蠶絲產額價額累年比較 ..... 176  
 第一五四 蠶絲類 ..... 179  
 第一五五 眞 綿 ..... 182  
 第一五六 原蠶種 ..... 182  
 第一五七 普通蠶種 ..... 182  
 第一五八 普通蠶種 ..... 184  
 第一五九 製 茶 ..... 184  
 第一六〇 肥料製造高 ..... 185  
 第一六一 綿絲紡績 ..... 186  
 第一六二 帽 子 ..... 186  
 第一六三 度量衡器 ..... 186  
 第一六四 度量衡器修覆 ..... 187

第一六五 度量衡器檢定 ..... 187  
 第一六六 度量衡器第一種取締成績 ..... 187  
 第一六七 度量衡器第二種取締成績 ..... 188  
 第一六八 輸出羽二重檢査 ..... 188  
 第一六九 輸出羽二重檢査成績產地別 ..... 190  
 第一七〇 職人及雇人賃錢 ..... 192  
 第一七一 物産館陳列品及販賣高 ..... 198  
 第一七二 物産館開館日數及觀覽人員 ..... 198

### 第九 商 業

第一七三 商業會議所 ..... 200  
 第一七四 各地輸出入商品原價 ..... 200  
 第一七五 商品輸出入種別 ..... 200  
 第一七六 港灣輸出入商品原價累年比較 ..... 205  
 第一七七 港灣商品輸出 ..... 205  
 第一七八 港灣商品輸入 ..... 206  
 第一七九 致賀港外國貿易國別 ..... 208  
 第一八〇 致賀港外國貿易輸出 ..... 209  
 第一八一 致賀港外國貿易輸入 ..... 211  
 第一八二 致賀港朝鮮貿易移出 ..... 213  
 第一八三 致賀港朝鮮貿易移入 ..... 214  
 第一八四 肥料輸入移入高 ..... 214  
 第一八五 物 價 ..... 215  
 第一八六 諸市場 ..... 218

### 第一〇 會社及組合

第一八七 商事會社資本金別 ..... 219  
 第一八八 商事會社業種別 ..... 219  
 第一八九 商事會社細別 ..... 221  
 第一九〇 重要物産同業組合 ..... 226  
 第一九一 產業組合數 ..... 228  
 第一九二 酒造組合 ..... 228  
 第一九三 漁業組合 ..... 228  
 第一九四 畜産組合 ..... 230  
 第一九五 準則同業組合 ..... 230

第一九六 縣農會歲入 ..... 232  
 第一九七 縣農會歲出 ..... 232  
 第一九八 郡農會歲入 ..... 233  
 第一九九 郡農會歲出 ..... 234

### 第一一 銀行及貯蓄並保險

第二〇〇 銀行資本金別 ..... 234  
 第二〇一 銀行細別 ..... 235  
 第二〇二 農工銀行貸付金 ..... 236  
 第二〇三 農工銀行貸付金起票者別 ..... 237  
 第二〇四 農工銀行年賦及定期償還貸付金期限別 ..... 237  
 第二〇五 普通銀行入金出金 ..... 238  
 第二〇六 普通銀行預金 ..... 238  
 第二〇七 普通銀行貸付金 ..... 242  
 第二〇八 內國爲替 ..... 242  
 第二〇九 普通銀行小口當座預金利率 ..... 245  
 第二一〇 普通銀行貸付金利率 ..... 245  
 第二一一 普通銀行割引歩合 ..... 246  
 第二一二 普通銀行貯蓄銀行貯金 ..... 246  
 第二一三 貯蓄銀行入金出金 ..... 247  
 第二一四 貯蓄銀行貯金額程度別 ..... 248  
 第二一五 貯蓄銀行貯金者職業別 ..... 248  
 第二一六 郵便貯金 ..... 249  
 第二一七 郵便振替貯金 ..... 249  
 第二一八 郵便爲替 ..... 249  
 第二一九 勤儉貯蓄 ..... 250  
 第二二〇 記名國債證券ノ種類 ..... 250  
 第二二一 無記名國債證券ノ種類 ..... 251  
 第二二二 內國生命保險 ..... 251  
 第二二三 內國火災保險 ..... 252

### 附 錄

本縣地質 ..... 253  
 米作付反別收穫高 ..... 255

