

## 緒 言

福井縣統計書ハ縣下行政其ノ他各般ノ統計ヲ蒐集シ既往現在ノ狀勢ヲ大觀セムカ爲編纂スル所ニシテ毎年之ヲ刊行シ今ヤ大正六年ノ統計書ヲ出スニ至レリ本書編ヲ分ツコト四其ノ一ヲ土地戸口等其ノ二ヲ學事其ノ三ヲ産業其ノ四ヲ警察衛生等トス各編收録スル所主トシテ郡市町村學校ノ報告及廳内ノ調査ヨリ之ヲ得又往往關係官公署會社等ノ供給ニ求メタルモノアリ蓋シ學術ノ進歩世運ノ推移ニ因リ統計ノ用漸ク多キヲ加フ故ニ材料益正確調査愈精密ヲ期セサルヘカラス是ヲ以テ常ニ意ヲ之ニ注キ又新ニ收載シ或ハ表章方法ヲ更メタルモノ鮮ナシトセス然リト雖尙未タ遺憾ナキヲ得ス此等ハ漸ヲ以テ改良シ其ノ需要ニ適應セシムル所アラムトス

大正九年三月

福井縣內務部

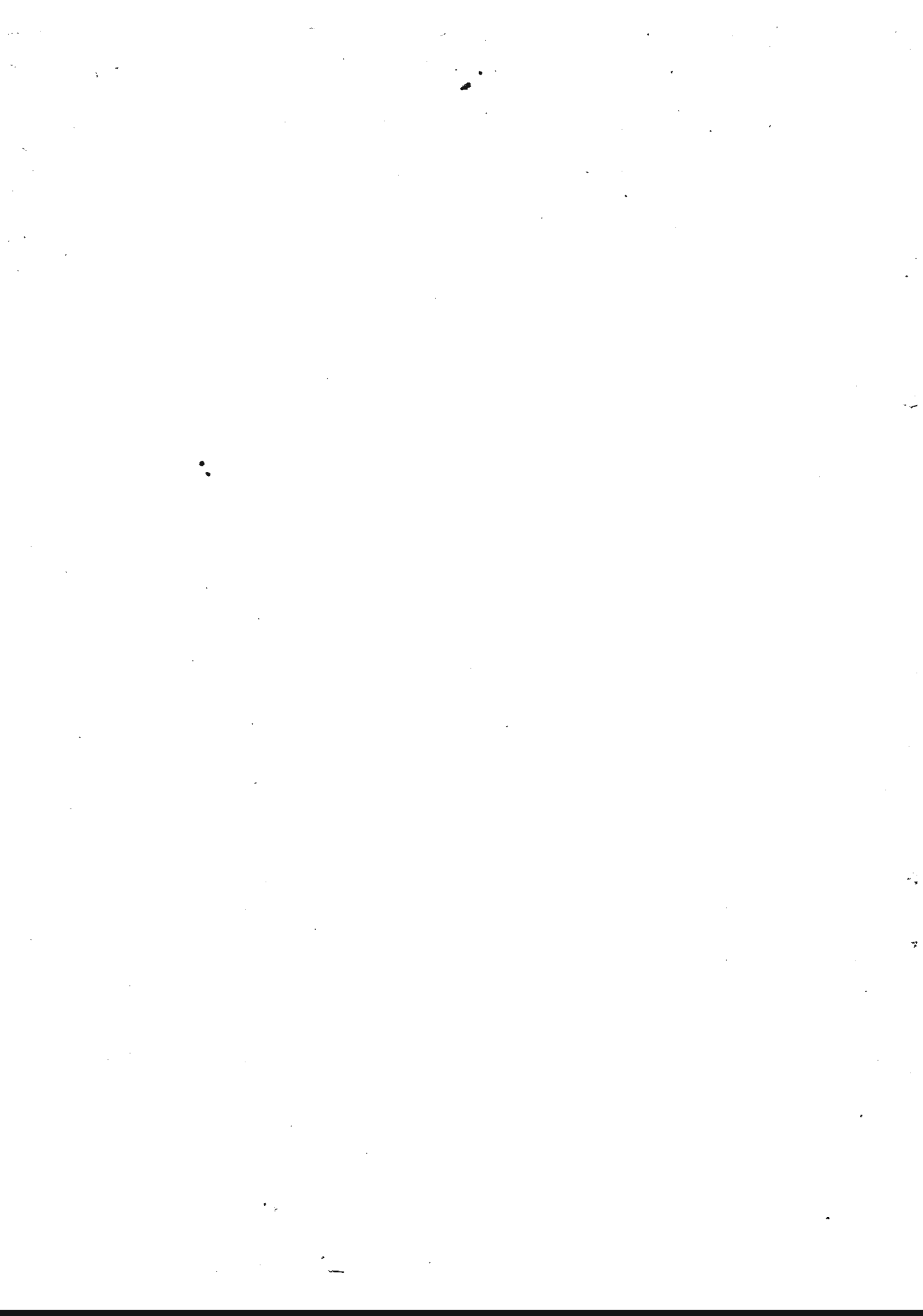


大正七年 福井縣統計書 第二編 (學事)

- (1) 本編ハ大正七年福井縣統計書中第二編ナリ即チ大正七年四月一日ヨリ大正八年三月三十一日ニ至ル一年度間ニ於ケル本縣學事事項ヲ掲載シタルモノナリ
- (2) 本編何年度ト記スルモノハ其ノ一年度間・何日ト記スルモノハ其ノ日現在ノ意ナリ但シ明治四十五年大正元年又ハ明治四十五年度大正元年度ハ煩ヲ省キ單ニ大正元年若ハ大正元年度ト記シ或ハ明治大正等ノ元號ヲ略シタルモノアリ
- (3) 前數年ノ事項ヲ列載シタルモノハ本表ノ數字ト其ノ質ヲ同フシ即チ本表現在數ナルトキハ比較數亦現在數・一年間ノ數ナルトキハ比較亦一年間ノ數・一年度間ノ數ナルトキハ比較數亦一年度間ノ數ナリ
- (4) 數位ハ千位百萬位ニ『、』小數アルモノハ單位ニ『.』ヲ附シ不詳ノモノハ『?』全ク無キモノハ『—』ヲ填入セリ
- (5) 金錢ニ關スルモノハ概ネ四捨五入ノ法ヲ用キテ圓位ニ止メタリ
- (6) 表中單ニ師範學校トアルハ福井縣師範學校、高等女學校トアルハ福井縣高等女學校ナリ
- (7) 本編各表統計ノ數字ト對照シテ縣下學事ノ狀勢ヲ知悉スルニ便セン爲其ノ梗概ヲ記述シ例ニ依リ之ヲ附録トシテ編末ニ掲ケタリ

大正九年三月

福井縣內務部



## 大正七年 福井縣統計書

## 第二編(學事)目次

頁		頁
第 一	學齡兒童ノ一(總數).....	2
第 二	學齡兒童ノ二(市町).....	2
第 三	學齡兒童ノ三(村).....	4
第 四	不就學學齡兒童ノ一(市町猶豫者).....	4
第 五	不就學學齡兒童ノ二(市町免除者).....	5
第 六	不就學學齡兒童ノ三(村猶豫者).....	6
第 七	不就學學齡兒童ノ四(村免除者).....	6
第 八	不就學學齡兒童中猶豫ノ處分未済者.....	7
第 九	一年間皆缺席兒童.....	7
第 一〇	居所不明ノ學齡兒童.....	7
第 一一	居所不明ノ學齡兒童學年別.....	8
第 一二	學齡兒童中盲者聾啞者.....	9
第 一三	小學校.....	9
第 一四	小學校學級.....	10
第 一五	市町村立小學校教員ノ一(尋常小學校).....	10
第 一六	市町村立小學校教員ノ二(尋常高等小學校).....	11
第 一七	市町村立小學校教員ノ三(高等小學校).....	12
第 一八	市町村立小學校兒童ノ一(尋常全數).....	12
第 一九	市町村立小學校兒童ノ二(尋常小學校).....	13
第 二〇	市町村立小學校兒童ノ三(修業年限二箇年ノ高等ヲ併置シタル學校ノ尋常).....	13
第 二一	市町村立小學校兒童ノ四(修業年限三箇年ノ高等ヲ併置シタル學校ノ尋常).....	14
第 二二	市町村立小學校兒童ノ五(尋常高等小學校ノ高等).....	14
第 二三	市町村立小學校兒童ノ六(單立高等小學校).....	14
第 二四	市町村立小學校入學兒童ノ一(尋常).....	15
第 二五	市町村立小學校入學兒童ノ二(高等).....	15
第 二六	市町村立小學校卒業兒童ノ一(尋常).....	16
第 二七	市町村立小學校卒業兒童ノ二(尋常高等小學校ノ高等).....	17
第 二八	市町村立小學校日日出席及缺席兒童ノ一(尋常).....	17
第 二九	市町村立小學校日日出席及缺席兒童ノ二(高等).....	18
第 三〇	師範學校附屬小學校教員.....	18
第 三一	師範學校附屬小學校兒童.....	19
第 三二	師範學校附屬小學校入學卒業兒童.....	19
第 三三	師範學校附屬小學校日日出席缺席兒童.....	19
第 三四	學級別市町村立小學校及兒童ノ一(尋常).....	20
第 三五	學級別市町村立小學校及兒童ノ二(尋常高等小學校ノ尋常).....	20
第 三六	學級別市町村立小學校及兒童ノ三(高等).....	22
第 三七	學級別市町村立小學校及兒童ノ四(尋常高等).....	22
第 三八	學級別市町村立小學校及兒童ノ五(尋常分教場).....	24
第 三九	市町村立尋常小學校教員月俸額ノ一(小學校本科正教員).....	24
第 四〇	市町村立尋常小學校教員月俸額ノ二(尋常小學校本科正教員).....	26
第 四一	市町村立尋常小學校教員月俸額ノ三(專科正教員).....	26
第 四二	市町村立尋常小學校教員月俸額ノ四(准教員).....	28
第 四三	市町村立尋常小學校教員月俸額ノ五(代用教員).....	28

第四四	市町村立高等小學校教員月俸額別ノ一(小學校本科正教員).....	30
第四五	市町村立高等小學校教員月俸額別ノ二(專科正教員).....	30
第四六	市町村立尋常小學校教員月俸平均額ノ一(正教員).....	31
第四七	市町村立尋常小學校教員月俸平均額ノ二(准教員代用教員).....	32
第四八	市町村立高等小學校教員月俸平均額.....	32
第四九	市町村立小學校教員俸給月額ノ一(尋常).....	33
第五〇	市町村立小學校教員俸給月額ノ二(高等).....	33
第五一	授業料ヲ徴收スル市町村立尋常小學校(單立).....	34
第五二	授業料ヲ徴收スル市町村立尋常小學校(併置).....	34
第五三	授業料ヲ徴收スル市町村立高等小學校ノ一(單立).....	34
第五四	授業料ヲ徴收スル市町村立高等小學校ノ二(併置).....	35
第五五	加設科目ヲ課スル市町村立小學校.....	35
第五六	市町村立小學校教員住宅及住宅料.....	36
第五七	諸學校教員.....	37
第五八	師範學校學級及生徒.....	36
第五九	師範學校生徒定員及入學志願者.....	38
第六〇	師範學校入學者.....	38
第六一	師範學校生徒卒業及半途退學.....	38
第六二	師範學校本科生徒成績.....	40
第六三	中學校學級及生徒.....	40
第六四	中學校生徒定員入學者及卒業者.....	40
第六五	中學校生徒學年成績.....	41
第六六	中學校生徒半途退學.....	41
第六七	高等女學校學級及生徒.....	42
第六八	高等女學校生徒定員及入學者.....	42
第六九	高等女學校生徒入學者退學者細別.....	42
第七〇	高等女學校卒業者及學年成績.....	42
第七一	實科高等女學校學級生徒及學年成績.....	44
第七二	實科高等女學校生徒定員及入退學.....	44
第七三	甲種實業學校學級及生徒.....	44
第七四	甲種實業學校入學及退學.....	45
第七五	甲種實業學校卒業者及學年成績.....	45
第七六	乙種實業學校學級及生徒.....	46
第七七	乙種實業學校入退學及卒業者.....	46
第七八	中學校實業學校生徒卒業後ノ狀況.....	47
第七九	公立工業補習學校.....	47
第八〇	公立農業補習學校.....	48
第八一	公立水産補習學校.....	49
第八二	公立商業補習學校.....	49
第八三	其ノ他ノ公立實業補習學校.....	49
第八四	私立工業補習學校.....	50
第八五	私立農業補習學校.....	50
第八六	私立水産補習學校.....	51
第八七	其ノ他ノ私立實業補習學校.....	51
第八八	小學校ニ類スル公立各種學校.....	51
第八九	高等女學校ニ類スル各種學校.....	52
第九〇	其ノ他ノ私立各種學校.....	52
第九一	幼稚園.....	52

第九二	圖書館	53
第九三	公立學校正教員在職年數別ノ一(小學校本科正教員)	53
第九四	公立學校正教員在職年數別ノ二(小學校專科正教員)	55
第九五	公立學校正教員在職年數別ノ三(福井縣師範學校)	55
第九六	公立學校正教員在職年數別ノ四(中學校)	56
第九七	公立學校正教員在職年數別ノ五(高等女學校)	56
第九八	公立學校正教員在職年數別ノ六(甲種程度實業學校)	56
九九	公立學校正教員在職年數別ノ七(乙種程度實業學校)	57
第一〇〇	公立學校正教員在職年數別ノ八(其ノ他ノ學校)	57
第一〇一	學校醫ノ一(學校別)	58
第一〇二	學校醫ノ二(實人員)	58
第一〇三	小學校教員檢定免訴授與	59
第一〇四	縣公學費ノ一(費目別)	60
第一〇五	縣公學費ノ二(學校別)	60
第一〇六	郡公學費ノ一(實科高等女學校農學校女子實業學校)	62
第一〇七	郡公學費ノ二(其他)	64
第一〇八	市町村公學費ノ一(全額)	64
第一〇九	市町村公學費ノ二(全額郡市別)	66
第一一〇	市町村公學費ノ三(尋常小學校)	66
第一一一	市町村公學費ノ四(尋常高等小學校)	68
第一一二	市町村公學費ノ五(高等小學校)	70
第一一三	市町村公學費ノ六(實科高等女學校)	70
第一一四	市町村公學費ノ七(甲種商業學校)	70
第一一五	市町村公學費ノ八(實科補習學校)	71
第一一六	市町村公學費ノ九(各種學校)	71
第一一七	市町村公學費ノ一〇(幼稚園)	72
第一一八	市町村公學費ノ一一(圖書館)	72
第一一九	市町村公學費ノ一二(其他)	72
第一二〇	縣都市町村公學收支總額累年比較	73
第一二一	都市町村費公學費比較	73
第一二二	縣公學ニ屬スル收入ノ一(費目別)	74
第一二三	縣公學ニ屬スル收入ノ二(學校別)	74
第一二四	郡公學ニ屬スル收入	75
第一二五	市町村公學ニ屬スル收入ノ一(全額)	76
第一二六	市町村公學ニ屬スル收入ノ二(全額郡市別)	76
第一二七	市町村公學ニ屬スル收入ノ三(尋常小學校)	77
第一二八	市町村公學ニ屬スル收入ノ四(尋常高等小學校)	78
第一二九	市町村公學ニ屬スル收入ノ五(高等小學校)	78
第一三〇	市町村公學ニ屬スル收入ノ六(實科高等女學校)	79
第一三一	市町村公學ニ屬スル收入ノ七(甲種商業學校)	79
第一三二	市町村公學ニ屬スル收入ノ八(實業補習學校各種學校幼稚園圖書館其ノ他)	80
第一三三	縣公學資産	81
第一三四	郡公學資産ノ一(實科高等女學校)	82
第一三五	郡公學資産ノ二(甲種程度實業學校)	82
第一三六	郡公學資産ノ三(圖書館其ノ他)	83
第一三七	市町村公學資産ノ一(全額學校別)	83
第一三八	市町村公學資産ノ二(全額郡市別)	84
第一三九	市町村公學資産ノ三(尋常小學校)	85

第一四〇	市町村公學資產ノ四(尋常高等小學校).....	85
第一四一	市町村公學資產ノ五(高等小學校).....	86
第一四二	市町村公學資產ノ六(實科高等女學校).....	86
第一四三	市町村公學資產ノ七(甲種實業學校).....	86
第一四四	市町村公學資產ノ八(實業補習學校).....	87
第一四五	市町村公學資產ノ九(各種學校).....	87
第一四六	市町村公學資產ノ十(幼稚園).....	88
第一四七	市町村公學資產ノ十一(圖書館其他).....	88
第一四八	縣公學基本財產.....	89
第一四九	市町村學校基本財產ノ一(全額).....	89
第一五〇	市町村學校基本財產ノ二(尋常).....	90
第一五一	市町村學校基本財產ノ三(尋常高等小學校).....	91
第一五二	教育資金收入.....	91
第一五三	教育資金貸付細別.....	92
第一五四	市町村立小學校教員年功加俸.....	92
第一五五	市町村立小學校教員特別加俸.....	93
第一五六	公立學校國庫納金及退職給與金.....	94
第一五七	市町村立小學校教員等恩給基金並恩給収支.....	95

## 附 錄

### 學 事 狀 況

總 說 .....	1	各種學校 .....	8
學齡兒童 .....	1	學校衛生 .....	9
小學校 .....	1	學校園學林及樹栽 .....	9
幼稚園 .....	1	教員檢定及免許狀授與 .....	9
盲啞學校 .....	1	教員講習 .....	9
福井縣師範學校 .....	1	教科用圖書 .....	9
中學校 .....	3	圖書館 .....	9
高等女學校 .....	4	小學校教員養成 .....	9
大野郡立實科高等女學校 .....	4	教育會 .....	10
武生町立實科高等女學校 .....	5	青年團 .....	10
實業學校 .....	5	縣會郡會及市町村會 .....	10
福井縣立小濱水產學校 .....	5	學事關係職員及學事視察 .....	10
福井縣立工業學校 .....	6	學事獎勵 .....	10
福井縣立敦賀商業學校 .....	6	將來學事施設上須要ノ件 .....	10
福井市立福井商業學校 .....	7	公學費 .....	10
坂井郡立坂井農學校 .....	7	公學資產 .....	11
今立郡立農學校 .....	7	教育資金 .....	11
坂井郡立女子實業學校 .....	7	市町村立小學校教員加俸資金 .....	11
遠敷郡立小濱女子技藝學校 .....	8	市町村立小學校教員住宅費 .....	11
實業補習學校 .....	8	義務教育費國庫交付金 .....	12