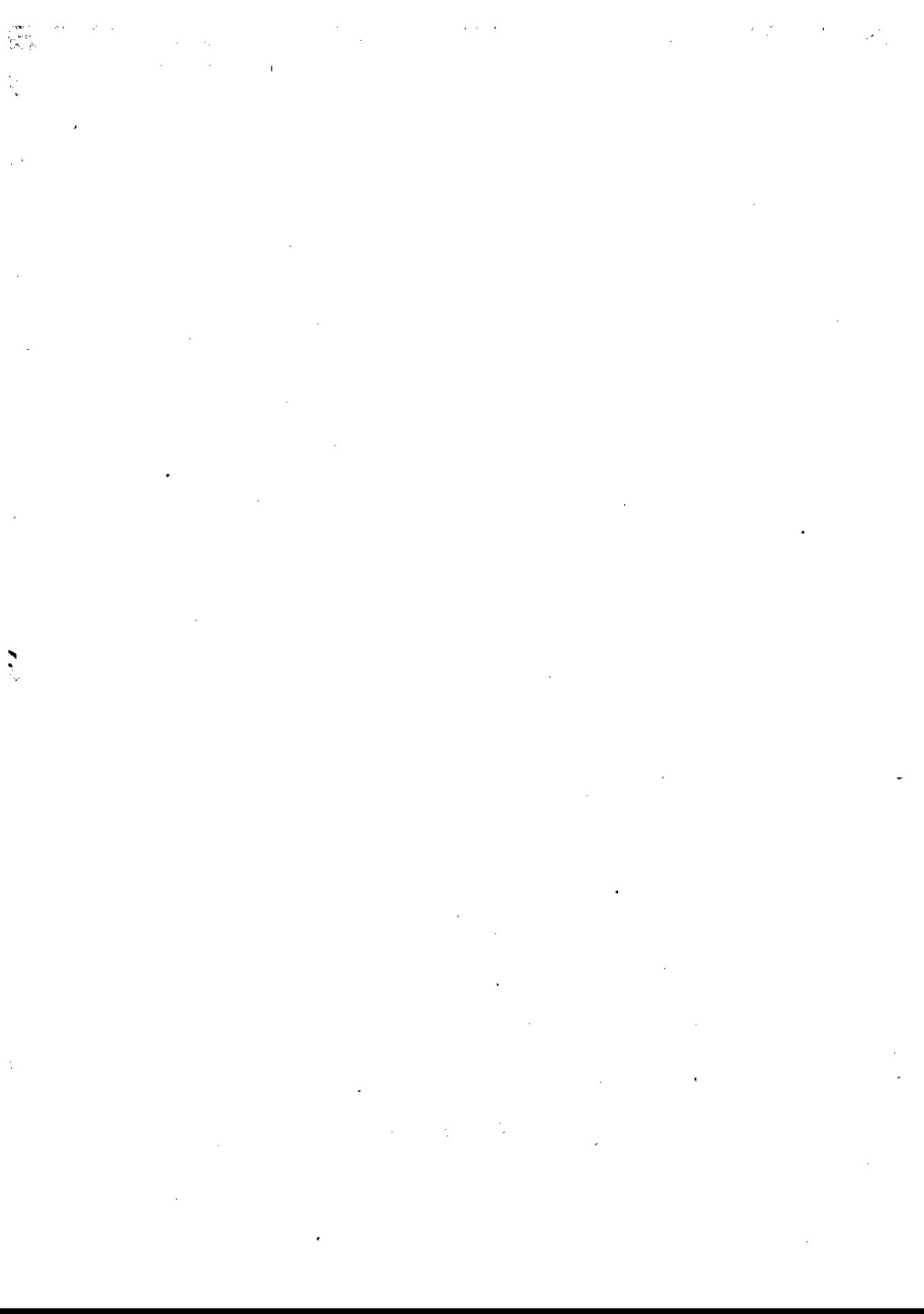


緒 言

福井縣統計書ハ縣下行政其ノ他各般ノ統計ヲ蒐集シ既往現在ノ狀勢ヲ大觀セムカ爲編纂スル所ニシテ毎年之ヲ刊行シ今ヤ大正七年ノ統計書ヲ出スニ至レリ本書編チ分ツコト四其ノ一ヲ土地戸口等其ノ二ヲ學事其ノ三ヲ産業其ノ四ヲ警察衛生等トス各收編録スル所主トシテ郡市町村學校ノ報告及廳内ノ調査ヨリ之ヲ得又徃徃關係官公署會社等ノ供給ニ求メタルモノアリ蓋シ學術ノ進歩世運ノ推移ニ因リ統計ノ用漸ク多キヲ加フ故ニ材料益正確調査愈精密ヲ期セサルヘカラス是ヲ以テ常ニ意ヲ之ニ注キ又新ニ収載シ或ハ表章方法ヲ更メタルモノ鮮シトセス然リト雖尙未ダ遺憾ナキヲ得ス此等ハ漸テ以テ改良シ其ノ需要ニ適應セシムル所アラムトス

大正九年三月

福井縣內務部



大正 福井縣統計書 第一編

凡 例

本編ハ大正七年又ハ大正七年度ノ事項ヲ掲載シタルモノナリ然レトモ其ノ以後ノ事項ニシテ調査ヲ了ヘタルモノハ之ヲ掲載シ又己ムヲ得サルモノハ大正六年若ハ大正六年度以前ノモノヲ掲ケタルモノアリ

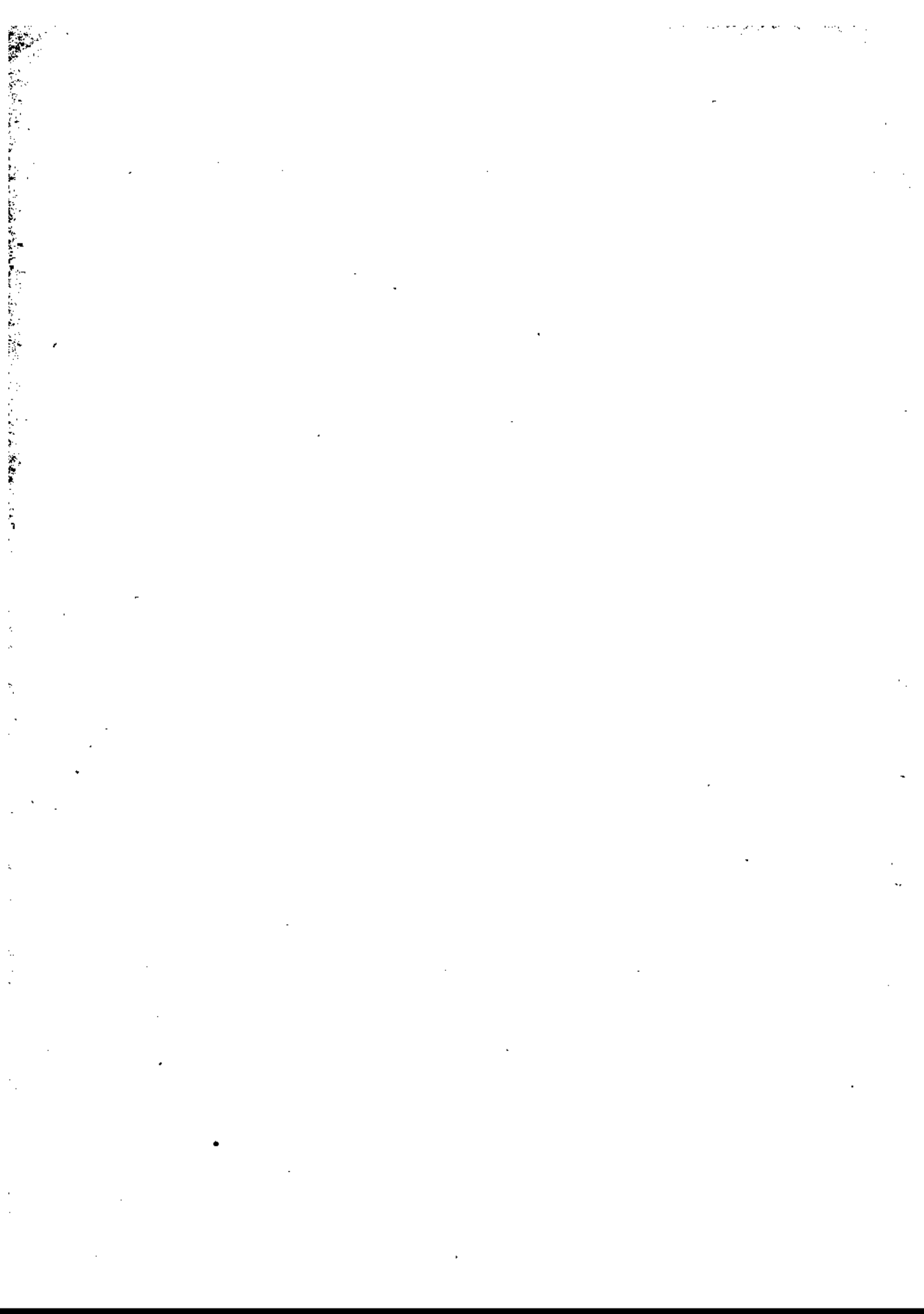
編中何年度ト記スルモノハ其ノ年四月一日ヨリ翌年三月三十一日ニ至ル一箇年度何年ト記スルモノハ其ノ年一月一日ヨリ十二月三十一日ニ至ル一曆年間何日ト記スルモノハ其ノ日現在ノ意ナリ但シ明治四十五年大正元年又ハ明治四十五年度大正元年度ハ煩ヲ省キ單ニ大正元年若ハ大正元年度ト記シタリ

前數年ノ事項ヲ列載シタルモノハ本表ノ數字ト其ノ質ヲ同フシ即チ本表現在數ナルトキハ比較數亦現在數一年間若ハ一年度間ノ數ナルトキハ比較數亦一年間若ハ一年度間ノ數ナリ

數位ハ千位百萬位ニ「,」小數アルモノハ單位ニ「.」ヲ附シ不詳ノモノハ「」全ク無キモノハ「-」ヲ填入セリ

金錢ニ關スルモノハ概キ四捨五入ノ法ヲ用キテ圓位ニ止メタリ又往々外國ノ度量衡ヲ用キタルモノアリ彼我ノ對照ヲ示セハ次ノ如シ

- | | | | |
|----------|---------------|------------|-------------|
| 哩 (マイル) | 十四町四十五間八寸三分五厘 | 噸 (トン) | 二百七十貫九百五十七匁 |
| 鎰 (チェーシ) | 十一間三寸八分五厘四四 | 耗 (ミリメートル) | 三厘三毛 |



大正七年 福井縣統計書目次

第一編 土地及戶口等

第一 地勢及區劃

| | | |
|--------|----------------|----|
| 第一 | 地勢 | 1 |
| 第二 | 本縣管轄沿革 | 4 |
| 第三 | 本縣ノ位置 | 5 |
| 第四 | 國郡市ノ面積及廣袤 | 5 |
| 第五 | 山嶽 | 6 |
| 第六 | 原野 | 6 |
| 第七 | 河川 | 7 |
| 第八 | 池沼湖 | 9 |
| 第九 | 島嶼 | 9 |
| 第一〇 | 岬角 | 10 |
| 第一一 | 瀑布 | 10 |
| 第一二 | 溫泉 | 10 |
| 第一三 | 公園 | 11 |
| 第一四 | 史蹟 | 11 |
| 第一五 | 天然記念物 | 11 |
| 第一六 | 郡市區劃 | 12 |
| 第一七 | 町村區劃 | 12 |
| 第一八 | 警察區劃 | 18 |
| 第一九 | 裁判區劃 | 19 |
| 第二〇 | 稅務區劃 | 19 |
| 第二一 | 稅關區劃 | 20 |
| 第二二 | 專賣局區劃 | 20 |
| 第二三 | 陸軍管區 | 20 |
| 第二四 | 陸軍常備團隊配備 | 21 |
| 第二五 | 徵馬管區 | 21 |
| 第二六 | 海軍管區 | 21 |
| 第二七 | 憲兵管區 | 22 |
| 第二八 | 林區署區劃 | 22 |
| 第二九 | 鐵務署區劃 | 22 |
| 第三〇 | 穀物檢查所區劃 | 22 |
| 第三一 | 蠶業取締所區劃 | 23 |
| 第三二 | 生絲檢查所區劃 | 23 |
| 第三三 | 輸出羽二重檢查所 | 24 |
| 第三四 | 土木工區 | 24 |
| 第三五 | 縣金庫區劃 | 24 |
| 第二 地 所 | | |
| 第三六 | 土地總段別 | 25 |
| 第三七 | 官有地段別ノ一(所管別) | 25 |
| 第三八 | 官有地段別ノ二(內務省所管) | 26 |
| 第三九 | 民有有稅地段別及地價 | 26 |

| | | |
|-----|--------------|----|
| 第四〇 | 民有免租及無租地段別 | 27 |
| 第四一 | 民有免租年期荒地別 | 28 |
| 第四二 | 民有免租年期地種別 | 29 |
| 第四三 | 民有々無租地及耕不耕地別 | 30 |

第三 氣 象

| | | |
|-----|-----------|----|
| 第四四 | 測候所 | 31 |
| 第四五 | 氣壓氣溫及濕度 | 31 |
| 第四六 | 平均氣壓 | 31 |
| 第四七 | 平均氣溫度 | 32 |
| 第四八 | 平均濕度 | 32 |
| 第四九 | 平均雲量 | 32 |
| 第五〇 | 降水日數及降水量 | 33 |
| 第五一 | 降雪日及期節 | 33 |
| 第五二 | 快晴日數 | 33 |
| 第五三 | 曇天日數 | 34 |
| 第五四 | 暴風日數 | 34 |
| 第五五 | 結霜日數 | 34 |
| 第五六 | 最多風向方位 | 35 |
| 第五七 | 風ノ速度 | 35 |
| 第五八 | 風ノ平均速度 | 35 |
| 第五九 | 沿海及河川流域雨量 | 35 |
| 第六〇 | 地方暴風雨信標所 | 35 |
| 六一 | 暴風雨標位置 | 35 |

第四 戶 口

| | | |
|-----|------------------------------|----|
| 第六二 | 體性ニ依リ分チタル本籍人口及本籍人口並現住戶數 | 38 |
| 第六三 | 體性ニ依リ分チタル本籍人口及本籍人口並現住戶數 | 38 |
| 第六四 | 體性ニ依リ分チタル本籍人口及現住人口並現住戶數(町村別) | 40 |
| 第六五 | 現住人口階級ニ依リ分チタル市町村數及其人口(全管) | 43 |
| 第六六 | 出入人口 | 44 |
| 第六七 | 出寄留者(町村別) | 47 |
| 第六八 | 入寄留者(町村別) | 52 |
| 第六九 | 管內在留ノ朝鮮人臺灣人樺太人及外國人 | 56 |
| 第七〇 | 國籍ニ依リ分チタル管內在留外國人 | 56 |
| 第七一 | 本籍人年齡別(全管) | 57 |
| 第七二 | 本籍人有配偶無配偶者 | 59 |
| 第七三 | 本籍人生產者不生產者 | 59 |
| 第七四 | 人口動態總覽 | 60 |
| 第七五 | 體性及身分ニ依リ分チタル生產 | 61 |
| 第七六 | 現住入出生 | 61 |

| | | |
|-----|-----------------------|----|
| 第七七 | 夫妻相互ノ年齡ニ依リ分チタル婚姻 | 62 |
| 第七八 | 離婚者相互ノ年齡ニ依リ分チタル離婚(全管) | 62 |
| 第七九 | 北海道移住者 | 62 |
| 第八〇 | 海外旅券下附人員ノ一 | 63 |
| 第八一 | 海外旅券下附人員ノ二 | 64 |
| 第八二 | 海外移民渡航地別人員 | 65 |
| 第八三 | 海外移民渡航人員諸市別 | 65 |
| 第八四 | 本籍人口年齡別ノ一 | 63 |
| 第八五 | 本籍人口年齡別ノ二 | 74 |

第五 交通及通信

| | | |
|------|-----------------|-----|
| 第八六 | 各地距離 | 136 |
| 第八七 | 街道里程 | 136 |
| 第八八 | 鐵道線路及敷設 | 137 |
| 第八九 | 鐵道運輸 | 138 |
| 第九〇 | 私設鐵道 | 139 |
| 第九一 | 私設鐵道乘客貨物及貨錢 | 139 |
| 第九二 | 郵便 | 140 |
| 第九三 | 電信 | 141 |
| 第九四 | 電信線路里程及電柱 | 141 |
| 第九五 | 電話加入區域及加入者數 | 141 |
| 第九六 | 電話線路里程及電柱 | 143 |
| 第九七 | 電話料金收入額局別 | 142 |
| 第九八 | 電氣機關及配電區域 | 144 |
| 第九九 | 電燈及動力供給 | 144 |
| 第一〇〇 | 白熱電燈使用者別 | 145 |
| 第一〇一 | 電力供給用途別 | 145 |
| 第一〇二 | 瓦斯 | 146 |
| 第一〇三 | 瓦斯製造及消費 | 146 |
| 第一〇四 | 瓦斯火口數及料金 | 146 |
| 第一〇五 | 船舶 | 147 |
| 第一〇六 | 海岸延長及港灣 | 147 |
| 第一〇七 | 燈臺 | 147 |
| 第一〇八 | 燈竿及立標 | 148 |
| 第一〇九 | 浮標 | 148 |
| 第一一〇 | 河川ノ舟楫 | 148 |
| 第一一一 | 船舶 | 148 |
| 第一一二 | 港灣出入船舶 | 149 |
| 第一一三 | 汽船運送新德間汽船乘客人員國別 | 149 |
| 第一一四 | 汽船乘客貨物及貨金 | 150 |

第六 土 功

| | | |
|------|------------|-----|
| 第一一五 | 道路及橋梁 | 151 |
| 第一一六 | 各路線別國道及縣道 | 151 |
| 第一一七 | 里道都市別 | 152 |
| 第一一八 | 河川 | 152 |
| 第一一九 | 港灣ノ狀況 | 153 |
| 第一二〇 | 河川沿岸ノ葦及支那穀 | 153 |

| | | |
|------|----------|-----|
| 第一二一 | 航 道 | 153 |
| 第一二二 | 災害員數 | 154 |
| 第一二三 | 災害失損價額 | 154 |
| 第一二四 | 工事別土木費決算 | 155 |
| 第一二五 | 工種別土木費決算 | 156 |

第七 社寺及宗教

| | | |
|------|-----------------|-----|
| 第一二六 | 社 寺 | 157 |
| 第一二七 | 神職及住職 | 157 |
| 第一二八 | 神佛教務所及講教所數 | 158 |
| 第一二九 | 基督教會堂及布教者數 | 158 |
| 第一三〇 | 社寺所有ノ園寶及特別保護建築物 | 159 |

第八 慈惠及褒賞

| | | |
|------|-------------------------------------|-----|
| 第一三一 | 縣罹災救助 | 160 |
| 第一三二 | 恤 救其一 | 160 |
| 第一三三 | 恤 救其二 | 161 |
| 第一三四 | 町村長ノ監護スル精神病者 | 161 |
| 第一三五 | 軍事救護 | 162 |
| 第一三六 | 行旅病人 | 162 |
| 第一三七 | 行旅死亡人 | 162 |
| 第一三八 | 感化院其一(組織所在職員資産經費) | 163 |
| 第一三九 | 感化院其二(入院退院及年末現在人員) | 163 |
| 第一四〇 | 感化院其三(年末現在員ノ身分並收容當時保護者トノ關係及收容當時ノ年齡) | 164 |
| 第一四一 | 感化院其四(收後退院者ノ在院期間及退院後ノ方途) | 164 |
| 第一四二 | 救濟事業其一(育兒事業) | 164 |
| 第一四三 | 救濟事業其二(育成團) | 165 |
| 第一四四 | 救濟事業其三(盲教育事業) | 165 |
| 第一四五 | 救濟事業其四(聾啞教育事業) | 165 |
| 第一四六 | 救濟事業其五(貧兒教育) | 166 |
| 第一四七 | 救濟事業其六(幼兒保育) | 166 |
| 第一四八 | 救濟事業其七(幼兒教育) | 166 |
| 第一四九 | 救濟事業其八(貧民救護) | 166 |
| 第一五〇 | 救濟事業其九(窮民救助) | 167 |
| 第一五一 | 救濟事業其十(養蠶妓教育) | 167 |
| 第一五二 | 恩賜財團濟生會 | 167 |
| 第一五三 | 褒 賞 | 168 |

第九 兵 事

| | | |
|------|----------|-----|
| 第一五四 | 壯丁教育程度別 | 169 |
| 第一五五 | 赤十字社及年隨金 | 169 |
| 第一五六 | 赤十字社職員 | 170 |
| 第一五七 | 愛國婦人會 | 170 |

第一〇 議 會

| | | |
|------|--------------|-----|
| 第一五八 | 貴族院多額納稅職員互選者 | 171 |
|------|--------------|-----|

| | | |
|------|---------|-----|
| 第一五九 | 衆議院議員選舉 | 171 |
| 第一六〇 | 縣會議員選舉 | 171 |
| 第一六一 | 郡會議員選舉 | 172 |
| 第一六二 | 市會議員選舉 | 172 |
| 第一六三 | 縣會及縣參事會 | 172 |
| 第一六四 | 市會及市參事會 | 173 |
| 第一六五 | 郡會及郡參事會 | 173 |
| 第一六六 | 町村會 | 174 |
| 第一六七 | 水利組合 | 174 |

第一一 財 政

| | | |
|------|----------------|-----|
| 第一六八 | 縣郡市町村及水利土功組合歲出 | 175 |
| 第一六九 | 直接稅及負擔 | 175 |
| 第一七〇 | 國稅 | 176 |
| 第一七一 | 地稅 | 176 |
| 第一七二 | 所掛稅 | 177 |
| 第一七三 | 第三種所得決定額補助 | 180 |
| 第一七四 | 酒稅 | 180 |
| 第一七五 | 溜油稅 | 181 |
| 第一七六 | 織物消費稅 | 182 |
| 第一七七 | 家督相續稅 | 182 |
| 第一七八 | 遺產相續稅 | 184 |
| 第一七九 | 國稅營業稅 | 184 |
| 第一八〇 | 國稅滯納人員及金額 | 188 |
| 第一八一 | 租稅外國庫收入 | 188 |
| 第一八二 | 國庫支出縣經費 | 189 |
| 第一八三 | 縣歲入 | 192 |
| 第一八四 | 縣歲出 | 193 |
| 第一八五 | 縣稅 | 194 |
| 第一八六 | 縣稅滯納處分 | 195 |
| 第一八七 | 縣特別會計 | 196 |
| 第一八八 | 郡役所經費 | 196 |
| 第一八九 | 縣立福井病院歲入(決算) | 197 |
| 第一九〇 | 縣立福井病院歲出(決算) | 197 |
| 第一九一 | 縣立學校基本財產歲入(決算) | 198 |
| 第一九二 | 縣立學校基本財產歲出 | 198 |
| 第一九三 | 教育資金 | 198 |
| 第一九四 | 罹災救助金 | 198 |
| 第一九五 | 慈善救濟資金 | 199 |
| 第一九六 | 小學校教員恩給金 | 199 |

| | | |
|------|---------------|-----|
| 第一九七 | 市町村立小學校教員加俸資金 | 200 |
| 第一九八 | 縣吏員恩給資金 | 200 |
| 第一九九 | 工業試驗場運轉資金 | 201 |
| 第二〇〇 | 福井縣模範林費 | 201 |
| 第二〇一 | 縣有建造非常準備金 | 201 |
| 第二〇二 | 土木基金 | 202 |
| 第二〇三 | 大禮恩賜振恤資金 | 202 |
| 第二〇四 | 福井縣有官舍 | 202 |
| 第二〇五 | 軍事救護資金 | 202 |
| 第二〇六 | 郡歲入 | 202 |
| 第二〇七 | 郡歲出 | 203 |
| 第二〇八 | 市歲入 | 204 |
| 第二〇九 | 市歲出 | 204 |
| 第二一〇 | 市稅 | 206 |
| 第二一一 | 町村歲入 | 206 |
| 第二一二 | 町村歲出 | 206 |
| 第二一三 | 町村稅 | 208 |
| 第二一四 | 普通水利組合歲入 | 210 |
| 第二一五 | 普通水利組合歲出 | 210 |
| 第二一六 | 水害豫防組合歲入 | 212 |
| 第二一七 | 水害豫防組合歲出 | 212 |
| 第二一八 | 縣有財產ノ一 | 214 |
| 第二一九 | 縣有財產ノ二 | 215 |
| 第二二〇 | 縣有財產ノ三 | 215 |
| 第二二一 | 市町村稅滯納處分 | 216 |
| 第二二二 | 郡有財產 | 217 |
| 第二二三 | 市町村基本財產 | 217 |

第一二 官吏及文書

| | | |
|------|-----------|-----|
| 第二二四 | 縣廳各部分課 | 219 |
| 第二二五 | 縣吏及職員 | 219 |
| 第二二六 | 縣官吏及職員配置 | 219 |
| 第二二七 | 縣支辨吏人員及降給 | 220 |
| 第二二八 | 郡役所職員及降給 | 220 |
| 第二二九 | 市吏員 | 221 |
| 第二三〇 | 郡官吏及職員配置 | 221 |
| 第二三一 | 休職官吏 | 222 |
| 第二三二 | 町村吏員人員降給 | 222 |
| 第二三三 | 文書收受及發送 | 222 |