

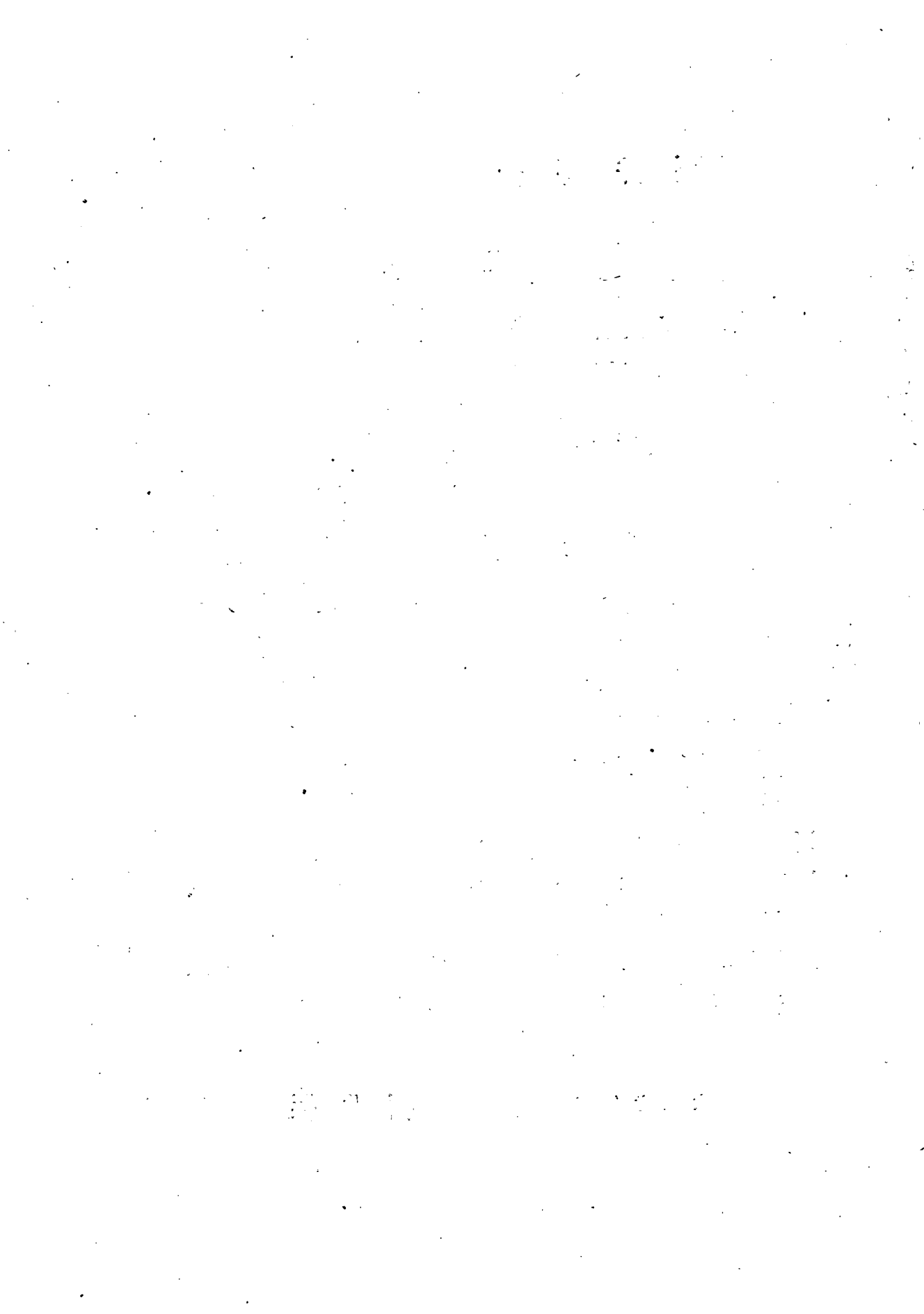
大正五年 福井縣統計書 第二編 (學事)

凡 例

- (1) 大正五年福井縣統計書第二編ノ編纂成リ茲ニ印刷ニ付シ之ヲ公ニス本編ハ大正五年四月一日ヨリ大正六年三月三十一日ニ至ル一箇年間ニ於ケル縣下學事ニ關スル事項ヲ輯録スルモノニシテ明治四十四年文部省訓令第二號學事年報取調條項及諸表様式ニ基キ本縣ニ於テ縣立諸學校及郡市役所町村役場ニ訓令シテ調査報告セシメ而シテ之ヲ一ハ文部大臣ニ報告シ一ハ本編ノ材料ニ供シタルモノナリ
- (2) 編中何年度ト記スルモノハ其ノ年四月一日ヨリ翌年三月三十一日ニ至ル一年度、何日ト記スルモノハ其ノ日現在ノ意ナリ但シ明治四十五年大正元年又ハ明治四十五年度大正元年度ハ煩ヲ省キ單ニ大正元年若ハ大正元年度ト記シタリ或ハ明治大正ノ元號ヲ略シタルモノアリ
- (3) 前數年ノ事實ヲ列載シタルモノハ本表ノ數字ト其ノ質ヲ同フシ即本表現在數ナルトキハ比較數亦現在數一年度間ノ數ナルトキハ比較數亦一年間ノ數ナリ
- (4) 數位ハ千位ニ『、』小數アルモノハ單位ニ『.』ヲ附シ不詳ノモノハ『?』全ク無キモノハ『—』ヲ填入セリ
- (5) 金錢ニ關スルモノハ概ネ四捨五入ノ法ヲ用ヒテ圓位ニ止メタリ
- (6) 表中單ニ師範學校トアルハ福井縣師範學校、高等女學校トアルハ福井縣立福井高等女學校ナリ
- (7) 本編各表統計ノ數字ト對照シ縣下學事ノ狀勢ヲ知悉スルニ便セン爲其ノ梗概ヲ記述シ例ニ依リ之ヲ附録トシテ編末ニ掲ケタリ

大正七年四月

福井縣內務部



大正五年 福井縣統計書

第二編 (學事) 目次

第 一	學齡兒童ノ一(全數).....	2
第 二	學齡兒童ノ二(既=就學ノ始期=達シタル者).....	3
第 三	學齡兒童ノ三(未タ就學ノ始期=達セサル者).....	4
第 四	學齡兒童累年比較.....	5
第 五	就學兒童ノ一(全數).....	6
第 六	就學兒童ノ二(尋常小學校ノ教科ヲ修ムル者).....	6
第 七	就學兒童ノ三(尋常小學校ノ教科ヲ卒ヘタル者).....	7
第 八	就學兒童累年比較.....	7
第 九	不就學兒童ノ一(全數).....	8
第 一〇	不就學兒童ノ二(市町ニ於ケル猶豫者).....	9
第 一一	不就學兒童ノ三(村ニ於ケル猶豫者).....	10
第 一二	不就學兒童ノ四(市町ニ於ケル免除者).....	11
第 一三	不就學兒童ノ五(村ニ於ケル免除者).....	11
第 一四	不就學兒童累年比較.....	12
第 一五	既=就學ノ始期=達シタル兒童百人中就學.....	13
第 一六	學齡兒童中盲者聾啞者.....	13
第 一七	市町村立小學校.....	14
第 一八	市町村立小學校學級.....	14
第 一九	市町村立小學校教員ノ一(尋常小學校).....	15
第 二〇	市町村立小學校教員ノ二(尋常高等小學校).....	15
第 二一	市町村立小學校教員ノ三(高等小學校).....	16
第 二二	市町村立小學校兒童ノ一(尋常全數).....	16
第 二三	市町村立小學校兒童ノ二(單立尋常小學校).....	17
第 二四	市町村立小學校兒童ノ三(修業年限二箇年ノ高等ヲ併置シタル學校ノ尋常).....	17
第 二五	市町村立小學校兒童ノ四(修業年限三箇年ノ高等ヲ併置シタル學校ノ尋常).....	18
第 二六	市町村立小學校兒童ノ五(尋常高等小學校ノ高等).....	18
第 二七	市町村立小學校兒童ノ六(單立高等小學校).....	18
第 二八	市町村立小學校入學兒童ノ一(尋常).....	19
第 二九	市町村立小學校入學兒童ノ二(尋常高等小學校ノ高等).....	19
第 三〇	市町村立小學校入學兒童ノ三(高等).....	19
第 三一	市町村立小學校卒業兒童ノ一(尋常).....	20
第 三二	市町村立小學校卒業兒童ノ二(尋常高等小學校ノ高等).....	20
第 三三	市町村立小學校卒業兒童ノ三(高等).....	20
第 三四	市町村立小學校日日出席及缺席兒童ノ一(尋常).....	21
第 三五	市町村立小學校日日出席及缺席兒童ノ二(高等).....	21
第 三六	市町村立小學校兒童百人中日日出席歩合.....	22
第 三七	學級別市町村立小學校及兒童ノ一(尋常).....	22
第 三八	學級別市町村立小學校及兒童ノ二(尋常高等小學校ノ尋常).....	24
第 三九	學級別市町村立小學校及兒童ノ三(高等).....	24
第 四〇	學級別市町村立小學校及兒童ノ四(尋常高等).....	26
第 四一	學級別市町村立小學校及兒童ノ五(尋常分教場).....	26
第 四二	市町村立尋常小學校教員月俸額別ノ一(尋常小學校本科正教員).....	27
第 四三	市町村立尋常小學校教員月俸額別ノ二(小學校本科正教員).....	28

第 四 四	市町村立尋常小學校教員月俸額別ノ三(專科正教員)……………	28
第 四 五	市町村立尋常小學校教員月俸額別ノ四(准教員)……………	29
第 四 六	市町村立尋常小學校教員月俸額別ノ五(代用教員)……………	30
第 四 七	市町村立高等小學校教員月俸額別ノ一(小學校本科正教員)……………	30
第 四 八	市町村立高等小學校教員月俸額別ノ二(專科正教員)……………	32
第 四 九	市町村立尋常小學校教員月俸平均額ノ一(正教員)……………	33
第 五 〇	市町村立尋常小學校教員月俸平均額ノ二(准教員代用教員)……………	34
第 五 一	市町村立高等小學校教員月俸平均額……………	34
第 五 二	市町村立小學校教員俸給月額ノ一(尋常)……………	36
第 五 三	市町村立小學校教員俸給月額ノ二(高等)……………	36
第 五 四	授業料ヲ徴收スル市町村立尋常小學校(單立)……………	37
第 五 五	授業料ヲ徴收スル市町村立高等小學校ノ一(單立)……………	37
第 五 六	授業料ヲ徴收スル市町村立高等小學校ノ二(併置)……………	38
第 五 七	加設科目ヲ課スル市町村立小學校……………	38
第 五 八	市町村立小學校教員住宅及住宅料……………	39
第 五 九	諸學校教員……………	39
第 六 〇	師範學校學級及生徒……………	40
第 六 一	師範學校生徒定員及入學志願者……………	40
第 六 二	師範學校入學者……………	40
第 六 三	師範學校生徒卒業及中途退學……………	42
第 六 四	師範學校本科生徒成績……………	42
第 六 五	師範學校附屬小學校兒童……………	42
第 六 六	師範學校附屬小學校入學卒業兒童……………	42
第 六 七	師範學校附屬小學校日々出席及缺席兒童……………	43
第 六 八	中學校學級及生徒……………	43
第 六 九	中學校生徒定員入學者及卒業者……………	43
第 七 〇	中學校生徒學年成績……………	44
第 七 一	中學校生徒中途退學……………	44
第 七 二	高等女學校學級及生徒……………	45
第 七 三	高等女學校生徒定員及入學者……………	45
第 七 四	高等女學校生徒入學者及退學者細別……………	45
第 七 五	高等女學校卒業者及學年成績……………	45
第 七 六	實科高等女學校生徒及學年成績……………	46
第 七 七	實科高等女學校生徒定員及入學……………	46
第 七 八	甲種實業學校學級生徒……………	47
第 七 九	甲種實業學校入學及退學……………	48
第 八 〇	甲種實業學校卒業者及學年成績……………	48
第 八 一	乙種實業學校學級及生徒……………	49
第 八 二	乙種實業學校入退學及卒業者……………	49
第 八 三	中學校實業學校生徒卒業後ノ狀況……………	49
第 八 四	公立農業補習學校……………	50
第 八 五	公立水産補習學校……………	50
第 八 六	公立商業補習學校……………	51
第 八 七	其ノ他ノ公立實業補習學校……………	51
第 八 八	私立工業補習學校……………	52
第 八 九	私立農業補習學校……………	52
第 九 〇	私立水産補習學校……………	52
第 九 一	其ノ他ノ私立實業補習學校……………	53
第 九 二	小學校ニ類スル公立各種學校……………	53

第 九 三	小學校ニ類スル私立各種學校	53
第 九 四	其ノ他ノ私立各種學校	54
第 九 五	幼稚園	54
第 九 六	圖書館	54
第 九 七	公立學校正教員在職年數別ノ一(小學校本科正教員)	55
第 九 八	公立學校正教員在職年數別ノ二(小學校專科正教員)	56
第 九 九	公立學校長正教員在職年數別ノ三(福井縣師範學校)	56
第 一 〇 〇	公立學校長正教員在職年數別ノ四(中學校)	57
第 一 〇 一	公立學校長正教員在職年數別ノ五(高等女學校)	57
第 一 〇 二	公立學校長正教員在職年數別ノ六(甲種程度實業學校)	57
第 一 〇 三	公立學校長正教員在職年數別ノ七(乙種程度實業學校)	58
第 一 〇 四	公立學校長正教員在職年數別ノ八(其ノ他ノ學校)	58
第 一 〇 五	學校醫ノ一(學校別)	58
第 一 〇 六	學校醫ノ二(實人員)	59
第 一 〇 七	小學校教員檢定免許狀授與	59
第 一 〇 八	縣公學費	60
第 一 〇 九	郡公學費ノ一(實科高等女學校)	61
第 一 一 〇	郡公學費ノ二(女子實業學校)	61
第 一 一 一	郡公學費ノ三(乙種農學校、圖書館)	61
第 一 一 二	郡公學費ノ四(其ノ他)	62
第 一 一 三	市町村公學費ノ一(全額)	62
第 一 一 四	市町村公學費ノ二(全額郡市別)	64
第 一 一 五	市町村公學費ノ三(尋常小學校)	64
第 一 一 六	市町村公學費ノ四(尋常高等小學校)	66
第 一 一 七	市町村公學費ノ五(高等小學校)	66
第 一 一 八	市町村公學費ノ六(實科高等女學校)	66
第 一 一 九	市町村公學費ノ七(甲種商業學校)	57
第 一 二 〇	市町村公學費ノ八(實業補習學校)	68
第 一 二 一	市町村公學費ノ九(各種學校)	68
第 一 二 二	市町村公學費ノ一〇(幼稚園)	69
第 一 二 三	市町村公學費ノ一一(圖書館)	69
第 一 二 四	市町村公學費ノ一二(其ノ他)	69
第 一 二 五	縣都市町村公學收支總額累年比較	70
第 一 二 六	郡市町村費公學費比較	70
第 一 二 七	縣公學ニ屬スル收入	71
第 一 二 八	郡公學ニ屬スル收入	71
第 一 二 九	市町村公學ニ屬スル收入ノ一(全額)	72
第 一 三 〇	市町村公學ニ屬スル收入ノ二(全額郡市別)	72
第 一 三 一	市町村公學ニ屬スル收入ノ三(尋常小學校)	72
第 一 三 二	市町村公學ニ屬スル收入ノ四(尋常高等小學校)	73
第 一 三 三	市町村公學ニ屬スル收入ノ五(高等小學校)	74
第 一 三 四	市町村公學ニ屬スル收入ノ六(實科高等女學校)	74
第 一 三 五	市町村公學ニ屬スル收入ノ七(甲種商業學校)	74
第 一 三 六	市町村公學ニ屬スル收入ノ八(實業補習學校、各種學校、幼稚園、圖書館、其ノ他)	75
第 一 三 七	縣公學資産	76
第 一 三 八	郡公學資産ノ一(實科高等女學校)	76
第 一 三 九	郡公學資産ノ二(乙種程度實業學校)	76
第 一 四 〇	郡公學資産ノ三(圖書館、其ノ他)	77

第一四一	市町村公學資產ノ一(全額).....	77
第一四二	市町村公學資產ノ二(全額郡市別).....	78
第一四三	市町村公學資產ノ三(尋常小學校).....	78
第一四四	市町村公學資產ノ四(尋常高等小學校).....	79
第一四五	市町村公學資產ノ五(高等小學校).....	79
第一四六	市町村公學資產ノ六(實科高等女學校).....	79
第一四七	市町村公學資產ノ七(甲種商業學校).....	80
第一四八	市町村公學資產ノ八(實業補習學校).....	80
第一四九	市町村公學資產ノ九(各種學校).....	80
第一五〇	市町村公學資產ノ一〇(幼稚園).....	81
第一五一	市町村公學資產ノ一一(圖書館).....	81
第一五二	縣公學基本財產.....	81
第一五三	市町村學校基本財產ノ一(全額).....	82
第一五四	市町村學校基本財產ノ二(尋常小學校).....	83
第一五五	市町村學校基本財產ノ三(尋常高等小學校附其ノ他).....	83
第一五六	教育資金收支.....	84
第一五七	教育資金貸附細別.....	84
第一五八	市町村立小學校教員年功加俸.....	84
第一五九	市町村立小學校教員特別加俸.....	86
第一六〇	市町村立小學校教員等恩給基金並恩給收支.....	88
第一六一	公立學校國庫納金及退職給與金.....	88

附 錄

學 事 狀 況

總說.....	1	坂井郡立女子實業學校.....	7
學齡兒童.....	1	遠敷郡立小濱女子技藝學校.....	7
小學校.....	1	實業補習學校.....	8
幼稚園.....	1	各種學校.....	8
盲啞學校.....	1	學校衛生.....	8
福井縣師範學校.....	1	學校園學林及樹栽.....	8
中學校.....	2	教員檢定及免許狀授與.....	8
福井中學校.....	3	教員講習.....	8
大野中學校.....	3	教科用圖書.....	9
武生中學校.....	3	圖書館.....	9
小濱中學校.....	3	小學校教員養成.....	9
北陸中學校.....	3	教育會.....	9
高等女學校.....	4	青年團體.....	9
福井高等女學校.....	4	縣會郡會及市町村會.....	9
武生町立實科高等女學校.....	4	學事關係職員及學事視察.....	9
大野郡立實科高等女學校.....	5	學事獎勵.....	10
實業學校.....	5	將來學事施設上須要ノ件.....	10
福井農林學校.....	5	學事年報取調要項.....	10
小濱水産學校.....	6	公學費.....	10
工業學校.....	6	公學資金.....	11
福井市立福井商業學校.....	7	教育資金.....	11
敦賀町立商業學校.....	7	市町村立小學校教員住宅費.....	11
今立郡立農學校.....	7		