

大正四年 福井縣統計書 第三編 (勸業)

凡 例

- (1) 大正四年福井縣統計書第三編ノ編纂成リ茲ニ印刷ニ付シ之ヲ公ニス本書ハ主トシテ大正四年又ハ同年度ノ事實ヲ輯録セシト雖モ最近ノ事實ニシテ其ノ調査ヲ了ヘタルモノハ之ヲ掲載セリ尙五年又ハ十年前ニ溯リ其ノ總數ヲ列記シ若クハ別表ト爲シ其ノ消長進否ヲ覽ルニ便ス
- (2) 編中何年度ト記スルモノハ其ノ年四月一日ヨリ翌年三月三十一日ニ至ル一會計年度間、單ニ何年ト記スルモノハ其年一月一日ヨリ十二月三十一日ニ至ル一曆年間又製造戶數ニ就キ特ニ調査時期ヲ示サシムルモノハ其年十二月末日現在ナリ
- (3) 編中所掲ノ職工數ハ平均一日ノ使用數ニシテ賃金ハ平均一日ノ額ナリ
- (4) 編中收ムル所ノ材料ハ縣廳内各部課ノ調査及郡市役所、町村役場ノ報告書類其ノ他銀行會社組合等ヨリ報告セル書類又ハ照會ノ上供給セラレタル材料ニ據リ蒐輯シタルモノナリ
- (5) 編中ノ部類ヲ分チテ十二門トシ且ツ附録ニ本縣地質ノ大要ヲ叙述セリ

部 門

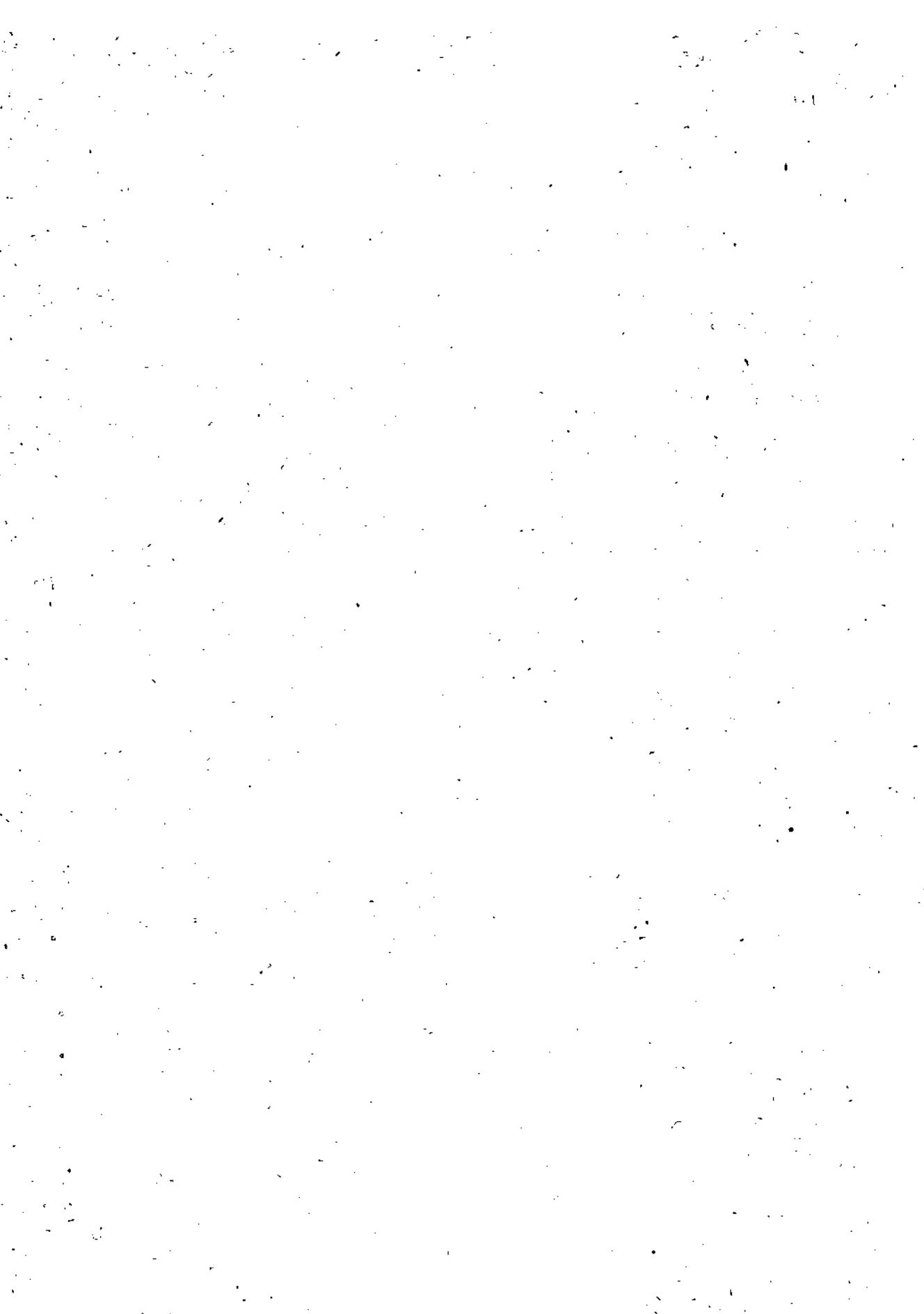
第一 生産物價額	第二 職業別戶口	第三 農 業
第四 蠶 絲 業	第五 畜 産	第六 林 業
第七 鑛 業	第八 漁 業	第九 工 業
第一〇 商 業	第一一 會社及組合	第一二 銀行貯蓄及保險

- (6) 編中數量ノ末位ハ四捨五入ノ法ヲ用ユ數位ハ千位、百萬位(,)ヲ單位(。)ヲ附シ而シテ調査ノ未了若クハ事實未詳ノモノハ(?)ヲ又全ク事實ナキモノハ(-)ヲ、計數ノ一位ニ充タサルモノハ(0)ヲ填入ス
- (7) 編中ノ計數ニシテ往々外國ノ度量衡ヲ舉クルモノアリ參考ノ爲メ我カ國ノ度量衡ト對照シタル概數ヲ掲クレハ次ノ如シ

瓦(カルロン)二升五合一勺八六八	碼(ヤード)三尺一分七四五	噸(トン)二百七十貫九四六〇一 千六百九十三斤四一六
米(メートル)三尺三寸	擔(ピコル)百斤七	哥(グロツス)百四十四箇
吋(インチ)八分三厘八毛	打(ダメン)十二箇	

大正六年二月

福井縣知事官房



大正四年福井縣統計書第三編中 正 誤

表 數	頁數	事 項	誤	正
第 六	22	標題	田畑地區面積	地區內田畑面積
第 二 九	48	玉露ノ單價	一貫二付	一貫二付
第 一 一 二	150	表名	許可漁業件數	許可漁業件數
第 一 一 四	156	雲濱蠶絲株式會社工場主名	宮濱蠶絲株式會社	雲濱蠶絲株式會社
同	161	東織物工場職工十五歲以上ノ女賃金	3	30
第 一 二 五	196	明治四十三年綿木綿價額	159,730	153,730
第 一 七 五	253	雜品中醫療品類及部分品元價	24	26
第 一 八 二	267	大正二年販賣及購買價額ノ購買及受入額	1,511,013	3,511,013



大正四年福井縣統計書

第三編(勸業)目次

第一 生産物價額

第一 生産物價額累年比較.....2頁

第二 生産物價額郡市別.....2

第二 職業別戶口

第三 職業別戶口.....4

第四 職業別戶口郡市別.....6

第三 農 業

第五 自作及小作地段別.....22

第六 耕地整理郡市別.....22

第七 耕地整理地區別.....23

第八 基本調查面積.....25

第九 農産物産額種別.....26

第一〇 農産物價額累年比較.....27

一一 農産物價額郡市別.....27

一二 米作付段別及收穫高累年比較.....28

一三 米收穫高郡市別累年比較.....28

一四 米收穫高前年及平年比較.....29

一五 米作付段別郡市別累年比較.....29

一六 米作付段別郡市別.....30

一七 米收穫高及價額郡市別.....30

一八 輸出米検査.....32

一九 麥作付段別及收穫高累年比較.....32

二〇 麥收穫高郡市別累年比較.....33

二一 麥收穫高前年及平年比較.....34

二二 麥作付段別郡市別累年比較.....35

二三 麥作付段別及收穫高價額郡市別.....34

二四 麥田畑別作付段別及收穫高價額郡市別.....36

二五 食用農産物.....38

二六 特用農産物.....42

二七 果實.....46

二八 茶 烟.....49

二九 製 茶.....48

三〇 綠肥用作物.....50

三一 肥料製造高.....52

三二 肥料輸入移入高.....54

第四 蠶 絲 業

三三 蠶絲業總價額.....56

三四 桑畑及桑葉.....56

三五 桑 苗.....57

三六 蠶種製造高.....57

三七 一化性蠶種.....58

三八 二化性一化蠶種.....58

三九 二化性二化蠶種.....59

四〇 二化性三化蠶種.....59

四一 蠶種冷藏業取締成績.....59

四二 稚蠶共同飼育.....60

四三 蠶産額價額累年比較.....60

四四 繭.....61

四五 春 蠶.....62

四六 夏 蠶.....62

四七 秋 蠶.....64

四八 蠶絲産額價額累年比較.....64

四九 蠶絲額.....66

五〇 眞 綿.....70

第五 畜 産

五一 畜産總價額.....72

五二 牛馬累年比較.....72

五三 牛.....73

五四 牛出産及斃死.....74

五五 馬.....74

五六 馬出産及斃死.....76

五七 豚.....76

五八 豚出産及斃死.....78

五九 山 羊.....78

六〇 種牝牛馬.....79

六一 屠殺累年比較.....80

六二 屠殺ノ一(成牛及犢).....80

六三 屠殺ノ二(馬).....81

六四 屠殺ノ三(豚、緬羊、山羊).....81

六五 牛乳及山羊乳.....82

六六 鷄.....82

六七 鶩.....83

六八 家畜市場.....83

六九 獸醫及蹄鐵工.....84

第六 林 業

七〇 森林原野.....86

第七一	國有林野	86
第七二	著名國有林面積	87
第七三	國有林新植補植及苗圃	87
第七四	國有林伐採及損害	88
第七五	國有林收入	88
第七六	民有林野面積所有別	89
第七七	保安林	89
第七八	保安林類別	90
第七九	民有林野面積郡市別ノ一(公有)	90
第八〇	民有林野面積郡市別ノ二(社所有)	91
第八一	民有林野面積郡市別ノ三(私有)	91
第八二	民有林野面積郡市別ノ四(合計)	92
第八三	造林用苗木種別	93
第八四	造林用苗木郡市別	93
第八五	學校林	94
第八六	民有林野被害	94
第八七	民有林野人工造林(新植)	96
第八八	民有林野人工造林(補植)	101
第八九	民有林野天然造林	103
第九〇	民有林野伐採	104
第九一	林野產物ノ一	112
第九二	林野產物ノ二	112
第九三	土石類	116
第九四	民有林野開墾	116
第九五	植樹獎勵金下與苗數面積及金額	118
第九六	植樹獎勵金下與苗種別	120
第九七	縣模範林植樹	120

### 第七 鑛業

第九八	採掘鑛區數及坪數鑛種別	122
九九	鑛山試掘鑛區數及坪數鑛種別	124
一〇〇	鑛產物產額鑛種別	124
一〇一	石炭消費高	126

### 第八 漁業

一〇二	漁船	128
一〇三	遠洋漁業	130
一〇四	難破漁船	131
一〇五	漁網	130
一〇六	水產物總價額	138
一〇七	漁獲物	138
一〇八	水產製造物	142
一〇九	水產養殖ノ一(公共ノ用ニ供スル水面)	146
一一〇	水產養殖ノ二(公共ノ用ニ供セサル水面)	148
一一一	免許漁業件數	148
一一二	許可漁業件數	150

### 第九 工業

第一一三	工場製品郡市別	152
第一一四	工場細別	156
第一一五	工產物產額種別	180
第一一六	工產物價額郡市別	182
第一一七	織物業年比較	182
第一一八	織物ノ一(機業戶數・機數・職工)	183
第一一九	織物ノ二(價額)	184
第一二〇	絹織物ノ一(機業戶數・機數・職工)	184
第一二一	絹織物ノ二(產額・價額)	186
第一二二	絹綿交織物ノ一(機業戶數・機數・職工)	188
第一二三	絹綿交織物ノ二(產額・價額)	188
第一二四	綿織物ノ一(機業戶數・機數・職工)	190
第一二五	綿織物ノ二(產額・價額)	190
第一二六	麻織物及其ノ交織物ノ一(機業戶數・機數・職工)	192
第一二七	麻織物及其ノ交織物ノ二(產額・價額)	192
第一二八	毛織物及其ノ交織物ノ一(機業戶數・機數・職工)	194
第一二九	毛織物及其ノ交織物ノ二(產額・價額)	194
第一三〇	輸出向羽二重果年比較	196
第一三一	輸出向羽二重ノ一(機業戶數・機數・職工)	196
第一三二	輸出向羽二重ノ二(產額・價額)	198
第一三三	輸出向羽二重類別	198
第一三四	和紙	202
第一三五	西洋紙	204
第一三六	油類	204
第一三七	疊表・莖蔴及莖蔴	206
第一三八	漆液	206
第一三九	漆器	207
第一四〇	製藍	208
第一四一	製革	209
第一四二	莫大小	208
第一四三	麻真田	208
第一四四	鈕釦	210
第一四五	石鹼	211
第一四六	罐詰	210
第一四七	機械製麥粉	210
第一四八	澱粉	211
第一四九	生蠟	212
第一五〇	蠟燭	212
第一五一	陶磁器	212
第一五二	煉瓦・瓦及土管	214
第一五三	醸造物	214
第一五四	菓製作品	216
第一五五	各種工產物	218

第一五六 度量衡器.....227

第一五七 度量衡器檢定.....227

第一五八 度量衡器第一種取締成績郡市別.....228

第一五九 度量衡器第二種取締成績.....228

第一六〇 輸出向羽二重檢查.....229

第一六一 輸出向羽二重檢查申請練工場別.....231

第一六二 輸出向羽二重檢查申請品製產地別.....232

第一六三 職入及雇入賃錢.....234

第一六四 縣立物產館陳列品及販賣高.....236

第一六五 縣立物產館開館日數及觀覽人員.....236

第一〇 商 業

第一六六 商業會議所.....240

第一六七 興信所.....240

第一六八 各地輸出入商品原價.....240

第一六九 商品輸出入種別.....241

第一七〇 港灣輸出入商品原價累年比較.....243

第一七一 港灣商品輸出.....244

第一七二 港灣商品輸入.....245

第一七三 致賀港外國貿易額國別.....249

第一七四 致賀港外國貿易輸出.....250

第一七五 致賀港外國貿易輸入.....253

第一七六 物 價.....254

第一七七 諸市場.....256

第一一 會社及組合

第一七八 商事會社資本金別.....260

第一七九 商事會社業種別.....261

第一八〇 商事會社細別.....260

第一八一 重要物產同業組合.....266

第一八二 產業組合事業別.....267

第一八三 產業組合種別.....268

第一八四 酒造組合.....268

第一八五 漁業組合.....269

第一八六 產牛馬組合.....271

第一八七 準則同業組合.....271

第一八八 縣農會歲入出累年比較.....273

第一八九 郡農會歲入(決算).....274

第一九〇 郡農會歲出(決算).....275

第一二 銀行及貯蓄保險

第一九一 銀行資本金別.....278

第一九二 銀行細別.....278

第一九三 農工銀行貸付金.....282

第一九四 農工銀行貸付金事業者別.....284

第一九五 農工銀行年賦及定期償還貸付金期限別.....284

第一九六 普通銀行入金出金.....285

第一九七 普通銀行預金.....286

第一九八 普通銀行貸付金.....288

第一九九 普通銀行諸手形.....290

第二〇〇 普通銀行小口當座預金利率.....292

第二〇一 普通銀行貸付金利率.....292

第二〇二 普通銀割引步合.....294

第二〇三 貯蓄銀行貯金.....294

第二〇四 貯蓄銀行入金出金.....296

第二〇五 貯蓄銀行貯金額程度別.....296

第二〇六 貯蓄銀行貯金者職業別.....297

第二〇七 郵便貯金.....298

第二〇八 郵便振替貯金.....298

第二〇九 郵便爲替.....298

第二一〇 勤儉貯蓄.....299

第二一一 記名國債證券所有者及金額.....299

第二一二 記名國債證券ノ種類.....300

第二一三 記名國債證券ノ買賣.....300

第二一四 無記名國債證券ノ種類.....301

第二一五 內國生命保險.....302

第二一六 內國火災保險.....302

附 錄

本縣地質.....303