

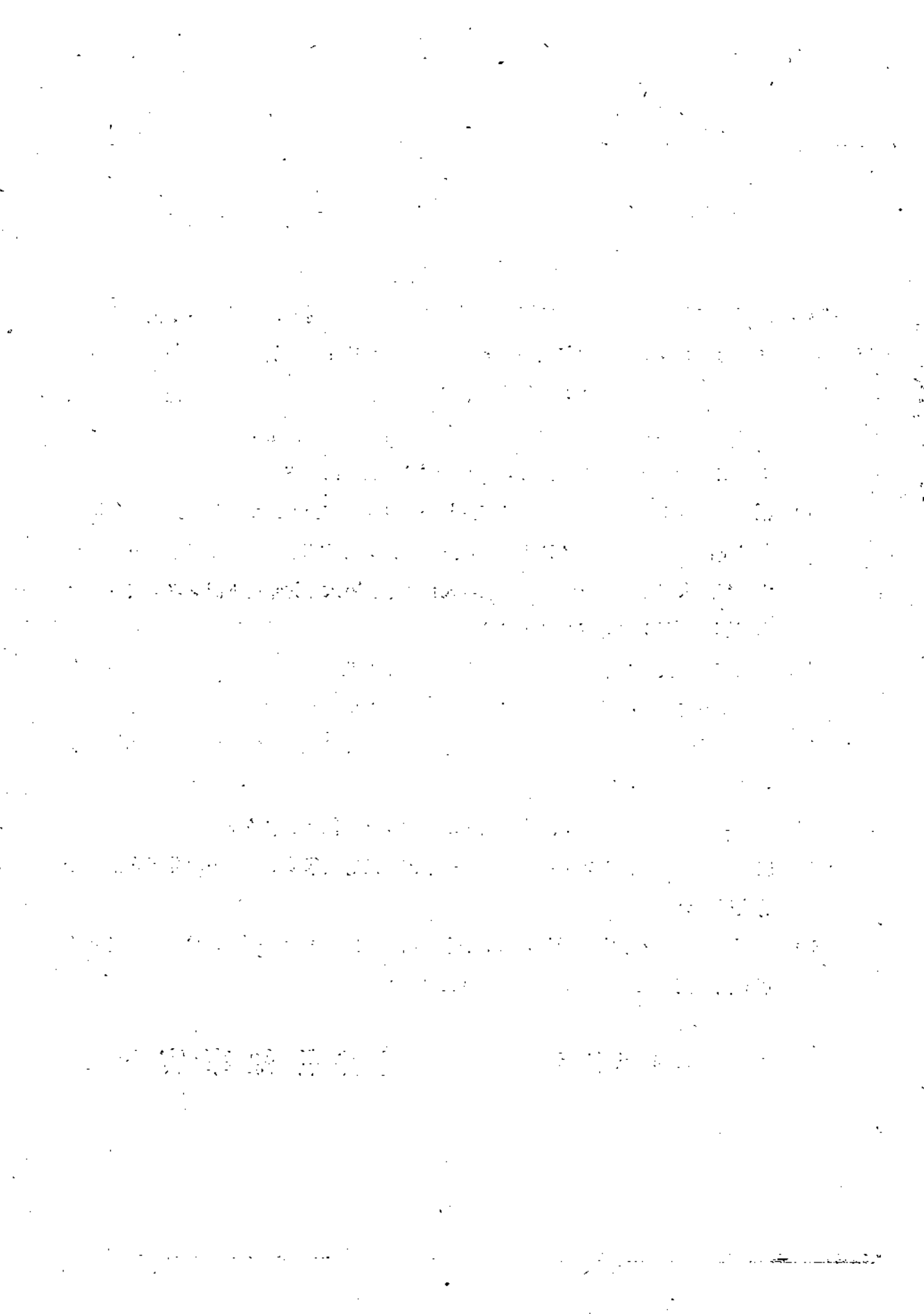
大正三年 福井縣統計書 第二編 (學事)

凡 例

- (1) 大正三年福井縣統計書第二編ノ編纂成リ茲ニ印刷ニ付シ之ヲ公ニス本編ハ大正三年四月一日ヨリ大正四年三月三十一日ニ至ル一箇年間ニ於ケル縣下學事ニ關スル事項ヲ輯録スルモノニシテ明治四十四年文部省所定ノ學事年報取調條項及諸表様式ニ基キ本縣ニ於テ縣立諸學校及部市役所町村役場ニ訓令シテ調査報告セシメ而シテ之ヲ一ハ文部大臣ニ報告シ一ハ本編ノ材料ニ供シタルモノナリ
- (2) 編中何年度ト記スルモノハ其ノ年四月一日ヨリ翌年三月三十一日ニ至ル一年度間何日ト記スルモノハ其ノ日ノ現在ノ意ナリ但シ明治四十五年大正元年又ハ明治四十五年度大正元年度ハ煩ヲ省キ單ニ大正元年若ハ大正元年度ト記シタリ或ハ明治大正等ノ元號ヲ略シタルモノアリ
- (3) 前數年ノ事實ヲ列載シタルモノハ本表ノ數字ト其ノ質ヲ同フシ即チ本表現在數ナルトキハ比較數亦現在數、一年度間ノ數ナルトキハ比較數亦一年度間ノ數ナリ
- (4) 數位ハ千位ニ『千』、小數アルモノハ單位ニ『・』ヲ附シ不詳ノモノハ『?』、全ク無キモノハ『-』ヲ填入セリ
- (5) 金錢ニ關スルモノハ概テ四捨五入ノ法ヲ用キテ圓位ニ止メタリ
- (6) 表中單ニ師範學校トアルハ福井縣師範學校、高等女學校トアルハ福井縣立福井高等女學校ナリ
- (7) 本編各表統計ノ數字ト對照シ縣下學事ノ狀勢ヲ知悉スルニ便セン爲其ノ梗概ヲ記述シ例ニ依リ之ヲ附録トシテ編末ニ掲ケタリ

大正五年三月

福井縣知事官房



大正三年 福井縣統計書

第二編 (學事) 目次

頁	表	項目	頁
第 一	表	學齡兒童ノ一(全數).....	2
第 二	表	學齡兒童ノ二(既ニ就學ノ始期ニ達シタル者).....	2
第 三	表	學齡兒童ノ三(未タ就學ノ始期ニ達セサル者).....	3
第 四	表	學齡兒童累年比較.....	3
第 五	表	就學兒童ノ一(全數).....	4
第 六	表	就學兒童ノ二(尋常小學校ノ教科ヲ修ムル者).....	4
第 七	表	就學兒童ノ三(尋常小學校ノ教科ヲ卒ヘタル者).....	5
第 八	表	就學兒童累年比較.....	5
第 九	表	不就學兒童ノ一(全數).....	6
第 一〇	表	不就學兒童ノ二(市町ニ於ケル猶豫者).....	6
第 一一	表	不就學兒童ノ三(村ニ於ケル猶豫者).....	7
第 一二	表	不就學兒童ノ四(市町ニ於ケル免除者).....	7
第 一三	表	不就學兒童ノ五(村ニ於ケル免除者).....	8
第 一四	表	不就學兒童累年比較.....	8
第 一五	表	既ニ就學ノ始期ニ達シタル兒童百人中就學.....	9
第 一六	表	學齡兒童中盲者聾啞者.....	9
第 一七	表	市町村立小學校.....	10
第 一八	表	市町村立小學校學級.....	10
第 一九	表	市町村立小學校教員ノ一(尋常小學校).....	11
第 二〇	表	市町村立小學校教員ノ二(尋常高等小學校).....	11
第 二一	表	市町村立小學校教員ノ三(高等小學校).....	12
第 二二	表	市町村立小學校兒童ノ一(尋常全數).....	12
第 二三	表	市町村立小學校兒童ノ二(單立尋常小學校).....	13
第 二四	表	市町村立小學校兒童ノ三(修業年限二箇年ノ高等ヲ併置シタル學校ノ尋常).....	13
第 二五	表	市町村立小學校兒童ノ四(修業年限三箇年ノ高等ヲ併置シタル學校ノ尋常).....	14
第 二六	表	市町村立小學校兒童ノ五(單立高等小學校).....	15
第 二七	表	市町村立小學校入學兒童.....	15
第 二八	表	市町村立小學校卒業兒童.....	16
第 二九	表	市町村立小學校日々出席及缺席兒童ノ一(尋常).....	16
第 三〇	表	市町村立小學校日々出席及缺席兒童ノ二(高等).....	17
第 三一	表	市町村立小學校兒童百人中日々出席歩合.....	18
第 三二	表	學級別市町村立小學校及兒童ノ一(尋常).....	18
第 三三	表	學級別市町村立小學校及兒童ノ二(尋常高等小學校ノ尋常).....	20
第 三四	表	學級別市町村立小學校及兒童ノ三(尋常高等小學校ノ高等).....	20
第 三五	表	學級別市町村立小學校及兒童ノ四(高等).....	21
第 三六	表	學級別市町村立小學校及兒童ノ五(尋常高等).....	22
第 三七	表	學級別市町村立小學校及兒童ノ六(尋常分教場).....	22
第 三八	表	市町村立尋常小學校教員月俸額別ノ一(尋常小學校本科正教員).....	23
第 三九	表	市町村立尋常小學校教員月俸額別ノ二(小學校本科正教員).....	24
第 四〇	表	市町村立尋常小學校教員月俸額別ノ三(專科正教員).....	24
第 四一	表	市町村立尋常小學校教員月俸額別ノ四(准教員).....	25
第 四二	表	市町村立尋常小學校教員月俸額別ノ五(代用教員).....	25

第 四 三 表	市町村立高等小學校教員月俸額制ノ一(小學校本科正教員)	26
第 四 四 表	市町村立高等小學校教員月俸額制ノ二(專科正教員代用教員)	27
第 四 五 表	市町村立尋常小學校教員月俸平均額ノ一(正教員)	28
第 四 六 表	市町村立尋常小學校教員月俸平均額ノ二(准教員代用教員)	28
第 四 七 表	市町村立高等小學校教員月俸平均額(正教員代用教員)	29
第 四 八 表	市町村立小學校教員俸給月額ノ一(尋常)	30
第 四 九 表	市町村立小學校教員俸給月額ノ二(高等)	30
第 五 〇 表	授業料ヲ徴收スル市町村立尋常小學校	31
第 五 一 表	授業料ヲ徴收スル市町村立高等小學校ノ一(單立)	31
第 五 二 表	授業料ヲ徴收スル市町村立高等小學校ノ二(併置)	32
第 五 三 表	加設科目ヲ課スル市町村立小學校	32
第 五 四 表	市町村立小學校教員住宅及住宅料	33
第 五 五 表	師範學校學級及生徒	33
第 五 六 表	師範學校生徒定員及入學志願者	33
第 五 七 表	師範學校入學者	34
第 五 八 表	師範學校生徒卒業及中途退學	34
第 五 九 表	師範學校本科生徒成績	34
第 六 〇 表	師範學校附屬小學校兒童	35
第 六 一 表	師範學校附屬小學校入學卒業兒童	36
第 六 二 表	師範學校附屬小學校日出席缺席兒童	36
第 六 三 表	中學校學級及生徒	36
第 六 四 表	中學校生徒定員入學者及卒業者	37
第 六 五 表	中學校生徒學年成績	37
第 六 六 表	中學校退學者	37
第 六 七 表	高等女學校學級及生徒	38
第 六 八 表	高等女學校生徒定員及入學者	39
第 六 九 表	高等女學校入學者退學者ノ細別	38
第 七 〇 表	高等女學校卒業者及學年成績	38
第 七 一 表	實科高等女學校	40
第 七 二 表	甲種實業學校學級及生徒	40
第 七 三 表	甲種實業學校入學及退學	40
第 七 四 表	甲種實業學校卒業者及學年成績	41
第 七 五 表	女子實業學校學級及生徒	41
第 七 六 表	女子實業學校入學者及卒業者	41
第 七 七 表	諸學校教員	42
第 七 八 表	中學校實業學校生徒卒業後ノ狀況	42
第 七 九 表	公立農業補習學校	48
第 八 〇 表	公立水産補習學校	43
第 八 一 表	公立商業補習學校	44
第 八 二 表	其他ノ公立實業補習學校	44
第 八 三 表	私立工業補習學校	45
第 八 四 表	私立農業補習學校	45
第 八 五 表	私立水産補習學校	45
第 八 六 表	其他ノ私立實業補習學校	46
第 八 七 表	小學校ニ類スル公立各種學校	46
第 八 八 表	小學校ニ類スル私立各種學校	46
第 八 九 表	其他ノ各種學校	47
第 九 〇 表	幼 稚 園	47

第九一表	圖書館	47
第九二表	小學校教員檢定及免許狀授與	48
第九三表	公立學校正教員在職年數別ノ一(小學校本科正教員)	48
第九四表	公立學校正教員在職年數別ノ二(小學校專科正教員)	49
第九五表	公立學校正教員在職年數別ノ三(諸學校)	49
第九六表	學校醫ノ一(學校別)	50
第九七表	學校醫ノ二(實人員)	50
第九八表	縣公學費	51
第九九表	郡公學費ノ一(乙種實業學校女子實業學校)	52
第一〇〇表	郡公學費ノ二(其他)	52
第一〇一表	市町村公學費ノ一(全額)	54
第一〇二表	市町村公學費ノ二(全額郡市別)	54
第一〇三表	市町村公學費ノ三(尋常小學校)	56
第一〇四表	市町村公學費ノ四(尋常高等小學校)	56
第一〇五表	市町村公學費ノ五(高等小學校)	58
第一〇六表	市町村公學費ノ六(實科高等女學校)	58
第一〇七表	市町村公學費ノ七(甲種實業學校)	58
第一〇八表	市町村公學費ノ八(實業補習學校)	59
第一〇九表	市町村公學費ノ九(各種學校)	59
第一一〇表	市町村公學費ノ一〇(幼稚園)	60
第一一一表	市町村公學費ノ一一(圖書館)	61
第一一二表	市町村公學費ノ一二(其他)	61
第一一三表	縣郡市町村公學收支總額累年比較	62
第一一四表	郡市町村費公學費比較	62
第一一五表	縣公學ニ屬スル收入	63
第一一六表	郡公學ニ屬スル收入(乙種實業學校女子實業學校)	63
第一一七表	市町村公學ニ屬スル收入ノ一(全額)	64
第一一八表	市町村公學ニ屬スル收入ノ二(全額郡市別)	64
第一一九表	市町村公學ニ屬スル收入ノ三(尋常小學校)	65
第一二〇表	市町村公學ニ屬スル收入ノ四(尋常高等小學校)	65
第一二一表	市町村公學ニ屬スル收入ノ五(高等小學校)	66
第一二二表	市町村公學ニ屬スル收入ノ六(實科高等女學校)	66
第一二三表	市町村公學ニ屬スル收入ノ七(甲種實業學校)	66
第一二四表	市町村公學ニ屬スル收入ノ八(實業補習學校各種學校幼稚園圖書館)	67
第一二五表	縣公學資産	67
第一二六表	郡公學資産ノ一(乙種實業學校女子實業學校)	68
第一二七表	郡公學資産ノ二(圖書館其他)	68
第一二八表	市町村公學資産ノ一(全額)	69
第一二九表	市町村公學資産ノ二(全額郡市別)	69
第一三〇表	市町村公學資産ノ三(尋常小學校)	70
第一三一表	市町村公學資産ノ四(尋常高等小學校)	70
第一三二表	市町村公學資産ノ五(高等小學校)	71
第一三三表	市町村公學資産ノ六(實科高等女學校)	71
第一三四表	市町村公學資産ノ七(甲種實業學校)	71
第一三五表	市町村公學資産ノ八(實業補習學校)	72
第一三六表	市町村公學資産ノ九(各種學校)	72
第一三七表	市町村公學資産ノ一〇(幼稚園)	72
第一三八表	市町村公學資産ノ一一(圖書館)	72

第一三九表	縣公學基本財產	73
第一四〇表	市町村學校基本財產ノ一(全額)	74
第一四一表	市町村學校基本財產ノ二(尋常小學校)	74
第一四二表	市町村學校基本財產ノ三(尋常高等小學校及其他)	76
第一四三表	教育資金	76
第一四四表	教育資金貸附細則	77
第一四五表	市町村立小學校教員年功加俸	78
第一四六表	市町村立小學校教員特別加俸	78
第一四七表	市町村立小學校教員奉恩給基金並恩給收支	80
第一四八表	公立學校國庫納金及退職給與金	80

附 錄

學 事 狀 况

總況	1	學校衛生	9
學齡兒童	1	學校園學林及樹栽	9
小學校	1	教員檢定及免許狀授與	9
幼稚園	1	教員講習	10
福井縣師範學校	1	教科用圖書	10
中學校	3	圖書館	10
高等女學校	4	小學校教員養成	10
福井高等女學校	4	教育會	10
武生町立實科高等女學校	5	青年團體	11
實業學校	5	縣會郡會及市町村會	11
福井農林學校	5	學事關係職員及學事視察	11
小濱水産學校	6	學事獎勵	11
福井市立商業學校	6	將來學事施設上須要ノ件	12
敦賀町立商業學校	7	公學費	12
坂井郡立女子實業學校	7	公學資産	12
大野郡立實業女學校	8	教育資金	13
遠敷郡立小濱女子技藝學校	8	市町村立小學校教員加俸資金	13
實業補習學校	8	市町村立小學校教員住宅費	13
各種學校	8		