

# 大正二年 福井縣統計書 第三編 勸業

## 凡 例

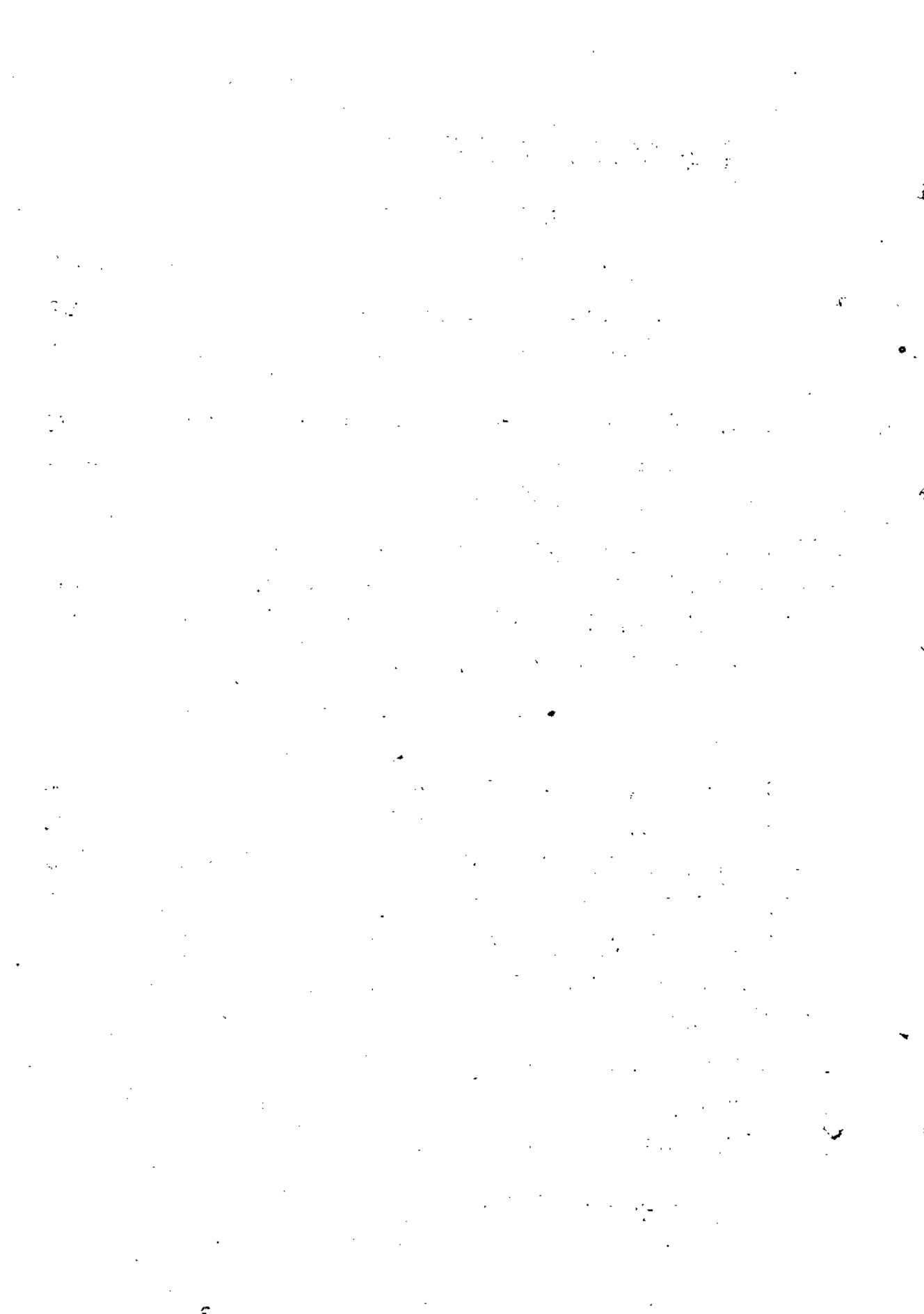
- (1) 大正元年福井縣統計書第三編ノ編纂成リ茲ニ印刷ニ付シ之ヲ公ニス本書ハ主トシテ 明治四十四年 大正元年 又ハ同年度ノ事實ヲ輯録セント雖モ最近ノ事實ニシテ其ノ調査ヲ了ヘタルモノハ之ヲ掲載セリ尙五年又ハ十年前ニ溯リ其ノ總數ヲ列記シ若クハ別表ト爲シ其ノ消長進否ヲ覽ルニ便ス
- (2) 書中何年度ト記スルモノハ其年四月一日ヨリ翌年三月三十一日ニ至ル一會計年度間、單ニ何年ト記スルモノハ其ノ年一月一日ヨリ十二月三十一日ニ至ル一曆年間又製造戶數ニ就キ特ニ調査時期ヲ示サ、ルモノハ其年十二月末日現在ナリ
- (3) 書中所掲ノ職工數ハ平均一日ノ使用數ニシテ賃錢ハ平均一日ノ額ナリ
- (4) 書中収ムル所ノ材料ハ縣廳內各部課ノ調書及郡市役所、町村役場ノ報告書類其ノ他銀行、會社、組合等ヨリ報告セル書類又ハ照會ノ上供給セラレタル材料ニ據リ蒐輯シタルモノナリ
- (5) 書中ノ部類ヲ分チテ十二門トシ且ツ附録ニ本縣地質ノ大要ヲ叙述セリ

### 部 門

第一 生産物價額	第二 農 業	第三 蠶 絲 業
第四 畜 産	第五 林 業	第六 鑛 業
第七 漁 業	第八 工 業	第九 商 業
第一〇 會社及組合	第一一 銀行及貯蓄	第一二 雜 部

- (6) 書中數量ノ末位ハ四捨五入ノ法ヲ用ユ數位ハ千位、百萬位ニ(、)ヲ單位ニ(・)ヲ附シ而シテ調査ノ未了若ハ事實未詳ノモノハ(?)ヲ又全ク事實ナキモノハ(-)ヲ填入ス
- (7) 書中ノ計數ニシテ往々外國ノ度量衡ヲ舉クルモノアリ參考ノ爲メ我國ノ度量衡ト對照シタル概數ヲ掲クレハ次ノ如シ

瓦(ガロン)二升五合一勺八六八	碼(ヤード)三尺一分七四五	噸(トン) <small>二百七十貫九四六〇一 (千六百九十三斤四一六)</small>
米(メートル)三尺三寸	擔(ピコル)百斤七	哥(グロツス)百四十四箇
吋(インチ)八分三厘八毛	打(グズン)十二箇	



大元 正年 福井縣 統計書

第三編 (勸業) 目次

第一 生產物價額

第一表	生產物價額累年比較	2頁
第二表	生產物價額郡市別	2

第二 農業

第三表	農家	4
第四表	農業者	4
第五表	自作及小作地段別	5
第六表	耕地整理郡市別	5
第七表	耕地整理地區別	6
第八表	農產物產額種別	8
第九表	農產物價額累年比較	9
第一〇表	農產物價額郡市別	9
第一一表	米作付段別及收穫高累年比較	10
第一二表	米收穫高郡市別累年比較	10
第一三表	米收穫高前年及平年比較	12
第一四表	米作付段別郡市別累年比較	12
第一五表	米作付段別及收穫高價額郡市別	14
第一六表	輸出米檢査	14
第一七表	麥作付段別及收穫高累年比較	16
第一八表	麥收穫高郡市別累年比較	16
第一九表	麥收穫高前年及平年比較	17
第二〇表	麥作付段別郡市別累年比較	17
第二一表	麥作付段別及收穫高價額郡市別	18
第二二表	麥田畑作付段別收穫高	20
第二三表	食用農產物	22
第二四表	特用農產物	22
第二五表	果實	34
第二六表	苗木	36
第二七表	茶畑	36
第二八表	製茶	38
第二九表	綠肥用作物ノ一	40
第三〇表	綠肥用作物ノ二	40
第三一表	肥料消費高	42
第三二表	肥料製造販賣高	46
第三三表	肥料輸入移入高	47

第三 蠶絲業

第三四表	桑畑及桑葉	50
第三五表	桑苗	50

第三六表	蠶種製造高	51
第三七表	一化性蠶種	51
第三八表	二化性一化蠶種	52
第三九表	二化性二化蠶種	52
第四〇表	稚蠶共同飼育	53
第四一表	繭產額累年比較	53
第四二表	繭產額總額	54
第四三表	春蠶	54
第四四表	夏蠶	56
第四五表	秋蠶	56
第四六表	蠶絲產額累年比較	58
第四七表	蠶絲類	58
第四八表	真綿	62

第四 畜產

第四九表	牛馬累年比較	66
第五〇表	牛	67
第五一表	牛出產及斃死	66
第五二表	馬	68
第五三表	馬出產及斃死	68
第五四表	種牡牛馬	70
第五五表	豚	70
第五六表	豚出產及斃死	71
第五七表	屠畜累年比較	71
第五八表	屠畜ノ一(牛)	72
第五九表	屠畜ノ二(蝦)	72
第六〇表	屠畜ノ三(馬)	72
第六一表	屠畜ノ四(豚)	73
第六二表	牛乳	73
第六三表	雞	74
第六四表	鶩	74
第六五表	獸醫及緋織工	75

第五 林業

第六六表	森林原野	78
第六七表	國有林野	78
第六八表	著名國有林ノ面積	79
第六九表	國有林新植補植及苗圃	79
第七〇表	國有林ノ伐採及損害	79
第七一表	國有林ノ收入	80

第七二表	公有社寺私有林野	80
第七三表	保安林	81
第七四表	保安林類別	82
第七五表	公有林野	82
第七六表	公有林野所有別	84
第七七表	社寺有林野	84
第七八表	私有林野	85
第七九表	樹苗圃ノク所坪數	86
第八〇表	樹苗圃苗木種別	86
第八一表	基本財産林及模範林	88
第八二表	學校ノ樹栽林及演習林	88
第八三表	公有社寺有林私有林被害	90
第八四表	公有社寺有私有林新植 附補植及天然 下種	92
第八五表	公有社寺有私有林伐採ノ一(用材)	98
第八六表	公有社寺有私有林伐採ノ二(薪炭材)	100
第八七表	公有社寺有私有林伐採ノ三(竹材)	102
第八八表	林産物雜類	102
第八九表	森林開墾許可ノ所面積	106
第九〇表	植樹獎勵金下與苗數面積及金額	108
第九一表	植樹獎勵金下與苗種別	108
第九二表	模範林	109

### 第六 鑛 業

第九三表	鑛山試驗鑛區數及坪數鑛種別	112
第九四表	探掘鑛區數及坪數鑛種別	114
第九五表	鑛産物産額鑛種別	116

### 第七 漁 業

第九六表	漁業採漁業戶數	118
第九七表	漁業採漁業者	118
第九八表	漁 船	120
第九九表	遠洋漁業	120
第一〇〇表	難破漁船	121
第一〇一表	漁 網	122
第一〇二表	水産物總價額	124
第一〇三表	漁 獲 物	125
第一〇四表	水産製造物	130
第一〇五表	水産養殖	134
第一〇六表	免許漁業件數	134
第一〇七表	許可漁業件數	136

### 第八 工 業

第一〇八表	工産物産額種別	138
第一〇九表	工産物價額都市別	139
第一一〇表	織物累年比較	140

第一一一表	織物ノ一(機業戶數、機數、織工)	142
第一一二表	織物ノ二(産額、價額)	142
第一一三表	絹織物ノ一(機業戶數、機數、織工)	144
第一一四表	絹織物ノ二(産額、價額)	144
第一一五表	絹綿交織物ノ一(機業戶數、機數、織工)	146
第一一六表	絹綿交織物ノ二(産額、價額)	148
第一一七表	綿織物ノ一(機業戶數、機數、織工)	150
第一一八表	綿織物ノ二(産額、價額)	150
第一一九表	麻織物ノ一(機業戶數、機數、織工)	152
第一二〇表	麻織物ノ二(産額、價額) 附織物雜類産額 價額	152
第一二一表	毛織物ノ一(機業戶數、機數、織工)	154
第一二二表	毛織物ノ二(産額、價額)	154
第一二三表	輸出向羽二重累年比較	156
第一二四表	輸出向羽二重ノ一 (機業戶數、機數、織工)	156
第一二五表	輸出向羽二重ノ二(産額、價額)	158
第一二六表	輸出向羽二重類別	158
第一二七表	紙	160
第一二八表	油	162
第一二九表	疊表莫薩及莞蔴	164
第一三〇表	漆 液	166
第一三一表	漆 器	166
第一三二表	陶 磁 器	167
第一三三表	製 藍	167
第一三四表	製 革	168
第一三五表	莫 大 小	168
第一三六表	麥稈及經木真田	168
第一三七表	釵	169
第一三八表	石 鹼	169
第一三九表	罐 詰	170
第一四〇表	機械製麥粉	170
第一四一表	澱 粉	171
第一四二表	生 蠟	172
第一四三表	煉瓦及瓦	172
第一四四表	打物及石灰	173
第一四五表	製製作品	173
第一四六表	酒	174
第一四七表	醬油及酢	175
第一四八表	工産物雜類	175
第一四九表	石炭消費高	178
第一五〇表	度量衡器製作販賣所	178
第一五一表	度量衡器檢定	179
第一五二表	度量衡器第一種取締成績都市別	179

第一五三表	度量衡器第二種取締成績	180
第一五四表	輸出羽二重檢查	180
第一五五表	輸出羽二重檢查申請練工場別	182
第一五六表	輸出羽二重檢查申請品製產地別	183
第一五七表	工場製品別(職工徒弟十人以上ノ者)	186
第一五八表	工場細別	188
第一五九表	諸雇賃錢	212
第一六〇表	職工	214
第一六一表	雜業者	217

## 第九 商業

第一六二表	商買	220
第一六三表	商業會議所	222
第一六四表	三國米取引所	222
第一六五表	三國米取引所賣買出來高	223
第一六六表	三國米取引所限月米平均相場	223
第一六七表	三國米取引所定米受渡高	224
第一六八表	港灣輸出入商品原價累年比較	225
第一六九表	各地輸出入商品原價	225
第一七〇表	各地輸出入商品種別	226
第一七一表	敦賀港外國貿易額國別	248
第一七二表	敦賀港外國貿易輸出	249
第一七三表	敦賀港外國貿易輸入	252
第一七四表	物價	254
第一七五表	諸市場	256

## 第一〇 會社及組合

第一七六表	商事會社資本金別	260
第一七七表	商事會社業種別	260
第一七八表	商事會社細別	261
第一七九表	重要物產同業組合	264
第一八〇表	產業組合種別	264
第一八一表	產業組合事業別	265
第一八二表	產業組合事業郡市別	266
第一八三表	酒造組合	266
第一八四表	漁業組合	267
第一八五表	茶業組合	269
第一八六表	產牛馬組合	269
第一八七表	準則同業組合	270

## 第一一 銀行及貯蓄

第一八八表	銀行資本金別	274
第一八九表	銀行細別	275
第一九〇表	農工銀行貸附金	276
第一九一表	農工銀行貸附金起業者別	278
第一九二表	農工銀行年賦及定期償還貸附金期限別	278

第一九三表	普通銀行入金出金	279
第一九四表	普通銀行預金	280
第一九五表	銀行貸附金	282
第一九六表	普通銀行諸手形	284
第一九七表	普通小口當座預金利率	286
第一九八表	普通銀行貸附金利率	287
第一九九表	普通銀行割引歩合	288
第二〇〇表	貯蓄銀行預金	288
第二〇一表	貯蓄銀行入金出金	290
第二〇二表	貯蓄銀行貯金金額程度表	290
第二〇三表	貯蓄銀行貯金者職業別	291
第二〇四表	郵便貯金	292
第二〇五表	郵便爲替	292
第二〇六表	勤儉貯蓄	293
第二〇七表	記名國債證券所有者及金額	293
第二〇八表	記名國債證券ノ種類	293
第二〇九表	記名國債證券ノ賣買	294
第二一〇表	無記名國債證券ノ種類	294

## 第一二 雜部

第二一一表	縣農會議入出累年比較	295
第二一二表	郡農會議入出	296