

第 25 回

福井県統計年鑑

昭和 52 年

福 井 県

は し が き

第25回福井県統計年鑑を刊行いたしました。

この統計年鑑は明治35年創刊以来の伝統を継ぐもので、本県の人口、経済、社会、文化等各分野にわたる基礎的な統計資料を集録したものです。

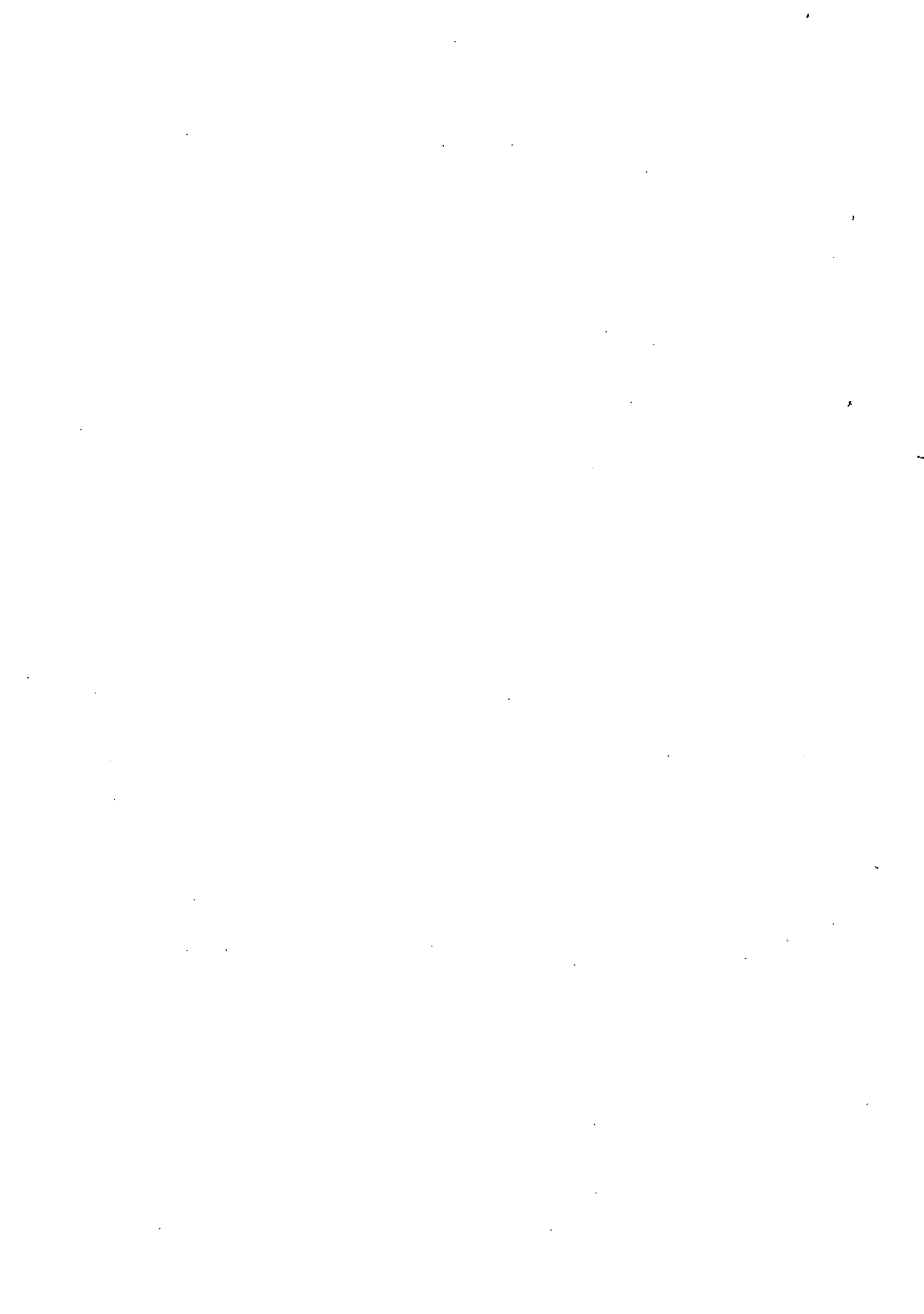
飛躍的な発展が約束されておりますわが福井県勢を知り、県行政の基礎資料に、また民間企業経営に、さらに県民各位の生活の指針としてご活用いただければ幸と存じます。

編集にあたっては、できるだけ最新の資料をとり入れ、若干の改正を加え内容の充実に努めました。なお幾多の改善を要する点もあろうかと存じますので、各位の適切なお批判をいただき、今後とも改善充実をはかっていきたいと考えております。

おわりに、貴重な資料をご提供くださいました関係各機関のご好意に対し深く謝意を表しますとともに、なお、いっそうのご協力をお願い申し上げます。

昭和54年3月

福井県企画開発部長 吉水捨志



利用者のために

1. 統計資料は、昭和52年の暦年または会計年度を主として集録し、他の年または年度のものは比較対象のため掲げてある。ただし昭和52年または年度において資料のないものは最近年次のものを掲げた。

2. 本書のうち

年とあるのは暦年（1月～12月）を

年度とあるのは会計年度（4月～翌年3月）を

期日とあるのは調査日現在をそれぞれ示す。

3. 統計表中合計数が内訳と合わないものがあるが、これは原則として単位未満を切捨て、または四捨五入をしたことによる。

4. 統計表中の符号の用法は次のとおりである。

「一」該当事実なし

「…」資料なし、または不詳のもの

「O」掲載単位に満たないもの

「X」統計法に基づき発表に支障あるもの

5. この年鑑に収録した統計資料について、さらに詳細な数字が必要なとき、または疑義のある場合には各表の脚注として記入してある資料提供機関または福井県企画開発部統計課に照会してください。

総 目 次

1.	土	地	1
2.	気	象	20
3.	人	口	23
4.	事 業	所	40
5.	農	業	54
6.	林	業	73
7.	水 産	業	78
8.	商 業 ・ 貿 易		91
9.	工	業	114
10.	電 気 ・ ガ ス ・ 水 道		132
11.	住 居 ・ 建 築		140
12.	交 通 ・ 通 信		154
13.	通 貨 ・ 金 融		179
14.	物 価 生 活		187
15.	労	働	201
16.	財	政	215
17.	県 民 所 得		230
18.	厚	生	238
19.	公 務 員 ・ 選 挙		253
20.	教	育	258
21.	文 化 ・ 宗 教		274
22.	観	光	291
23.	保 健 ・ 衛 生		297
24.	法 務 ・ 警 察		307
25.	災 害 ・ 事 故		317
	付	録	333

統 計 表 目 次

1 土 地			
1. 沿 革	1	13. 年次別人口動態	36
2. 位 置	1	14. 月別人口動態	36
3. 地 勢	2	15. 市町村別人口動態	38
4. 藩県の廃置分合	2	4 事 業 所	
5. 市 町 村 数	3	1. 産業中分類、経営組織別事業所数および 従業者数	40
6. 市町村の廃置分合	4	2. 産業中分類、従業者規模別事業所数および 従業者数(民営)	44
7. 町大字一覧表	7	3. 市町村別、産業大分類別・事業所数および 従業者数	48
8. 地目別土地面積	15	4. 市町村別経営組織・従業者規模別事業所数 および従業者数	50
9. 主 要 河 川	17	5. 法 人 企 業	52
10. 主 要 池 沼 湖	17	(1) 法人数および資産	52
11. 主 要 島 しょ	18	(2) 負債および資本	52
12. 主 要 山 岳	18	(3) 損 益 計 算	52
13. 温 泉	19	(4) 設 備 投 資	52
2 気 象		5 農 業	
1. 観 測 所 一 覧 表	20	1. 市町村別農家数・農家人口・農業従事者数・ 農業就業人口	54
2. 観測所別気象概況	21	2. 市町村別耕地面積	56
(1) 平均気温表	21	3. 農 業 生 産 物	57
(2) 降 水 総 量	21	(1) 総 括	57
(3) 降 水 日 数	21	(2) 水 稲	58
(4) 日 照 時 間	22	4. 茶栽培面積、製茶工場、生葉および 荒茶生産量	59
(5) 季 節 現 象	22	5. 52年産米の品種別出回り数量	59
3 人 口		6. 水稲の早・中・晩、うるち・もち別 年生産別作付面積及比率	60
1. 市町村数、人口および面積	23	7. 市町村別家畜・家さん飼養農家数および頭 羽数	62
2. 年令(5才階級)別人口	24	8. 牛乳生産量および消費量	64
3. 組替調整した国勢調査人口	25	9. 市郡別養蚕の状況	64
4. 市町村別、年令別、男女別人口	28	10. 農 家 経 済(一戸当り平均)	65
5. 市町村別面積、世帯、人口	30	11. 農産物(米)生産費(昭和52年度)	65
6. 市町村別出生・死亡・転入・転出者数	31	12. 市町村別農業粗生産額	66
7. 市町村別外国人登録者数	32	13. 市郡別、農機具所有台数	68
8. 年次別、目的別、旅券発行件数	33		
9. 世帯数の推移	33		
10. 住民基本台帳人口月別・男女別転出入者数	33		
11. 従前の住所地別転出入者数および 転出先別転出者数	34		
12. 年令階級別死亡者数	35		

14. 市郡別、総合農業協同組合の状況	68
15. 市町村別農地転用実績	70
16. 市郡別耕地事業の状況	72

6 林 業

1. 市町村別造林面積	73
2. 市町村別森林伐採面積	74
3. 市町村別林産物生産量	75
4. 市町村別森林面積	76

7 水 産 業

1. 主要魚種別内水面漁業漁獲数量	78
2. 漁業種類別、月別漁獲数量（属地）	80
3. 漁業種類別、魚種別漁獲数量（属人）	82
4. 水産加工品生産量	86
5. 経営体階層別、漁業経営体数	90
6. 規模別漁船隻数	90

8 商 業・貿 易

1. 品目別の輸出実績	91
2. 産業分類細分類別の商店数、常時従業者数、 年間商品販売額等	92
3. 市町村別商店数、従業者数、年間販売額および 商品手持額	100
(1) 総 括	100
(2) 卸 売 業	102
(3) 小売業（飲食店を除く）	103
イ、各種商品小売業	104
ロ、織物・衣服・身のまわり品小売業	105
ハ、食料品小売業	106
ニ、自動車・自転車小売業	107
ホ、家具・建具・じゅう器小売業	108
ヘ、その他の小売業	109
(4) 飲 食 店	110
4. 仕向地別、品目別（大分類）輸出実績	112

9 工 業

1. 鉱工業生産指数表	114
2. 産業分類別、規模別事業所数、従業者数	

および製造品出荷額等	116
3. 産業中分類別、事業所数、従業者数、 製造品出荷額等	118
(1) 全 事 業 所	118
(2) 従業者9人以下の事業所	118
(3) 従業者10～29人の事業所	120
(4) 従業者30人以上の事業所	120
4. 産業中分類別1日当り水源別用途別用水量（淡水） （従業者30人以上の事業所）	124
5. 市町村別事業所数、従業者数、製造品出荷額等 現金給与総額、原材料使用額（全事業所）	126
6. 月別主要織物生産状況	128

10 電 気・ガ ス・水 道

1. 発 電 所	132
2. 月別発電量および供給電力量	134
3. 用途別電灯、電力需要	134
(1) 電 灯	134
(2) 電 力	135
4. 月別使用電力量	134
5. 産業別、月別電力需要	136
6. ガスの生産、供給および施設	136
(1) 月別生産供給量	136
(2) 1日平均ガス供給量および施設	138
(3) ガス生産量内訳	138
7. 上水道の現況	138
8. 水道普及状況	139

11 住 居・建 築

1. 住 居 の 状 態	140
(1) 住宅の種類、所有の関係別住宅数、世帯数、 世帯人員、1住宅あたり居住室数、1住宅 あたり畳数	140
(2) 住宅の種類、所有の関係別住宅数、建物の 種類別、世帯の種類別世帯数及び世帯人員	140
2. 市町村別、普通世帯住居の種類、住宅の所有 関係別住居の状況	142
3. 公営住宅の状況	144
4. 月別建築主別着工建築物	146
5. 月別構造別着工建築物	146
6. 月別用途別着工建築物	148
7. 着工住宅地の状況	150
(1) 工 事 別	150

(2) 新設利用別	150
(3) 新設種類別	150
(4) 新設資金別利用関係別	150
8. 公共工事着工高	152
(1) 発注者別、工事件数、総工事費評価額、請負契約額	152
(2) 工事種類別、総工事費評価額	152
(3) 工事種別、総工事費評価額	152

12 交通・通信

1. 幹線道路の位置	154
2. 道路の延長および歩道	155
(1) 延長別	155
(2) 実延長に対する改良率、舗装率	155
(3) 歩道種別延長(横断歩道)	155
3. 市町村別の道路現況	156
4. 有料道路利用状況	157
5. 駅別国鉄貨客輸送状況(一日平均)	158
6. 路線別地方鉄道輸送状況	160
7. 月別地方鉄道輸送状況	160
8. フェリー旅客車輻利用状況(敦賀港)	161
9. 年度別自動車輸送状況	162
10. 年度別車種別自動車台数	162
11. 市町村別、車種別自動車数	164
12. 北陸自動車道利用状況	166
13. 橋梁の現況	166
14. 敦賀港の状況	167
(1) 地勢	167
(2) 気象・波浪	167
(3) 出入貨物品目別実績	167
(4) トン数階級別入港船舶数	168
(5) 入港船舶の船種別年次表	168
(6) 国籍別の入港船舶状況	169
15. 県内航路標識	170
16. 郵便施設数	176
17. 年度別引受郵便物数	176
(1) 普通通常郵便物数	176
(2) 特殊通常郵便物数	176
(3) 小包郵便物数	176
18. 電話施設数	177
19. 取扱局別電報通数	178

13 通貨・金融

1. 金融機関店舗数	179
------------	-----

2. 国庫金受払状況	179
3. 日本銀行券の県内受払状況	180
4. 業種別銀行貸出残高	180
5. 銀行預金貸出内訳	181
6. 金融機関別月末預金残高	181
7. 金融機関別月末貸出残高	182
8. 国民金融公庫月末貸出残高	182
9. 簡易生命保険事業成績	183
10. 信用保証協会業務状況	183
11. 月別郵便貯金	184
12. 郵便為替	184
13. 生命保険事業状況	185
14. 手形交換状況	186

14 物価・生活

1. 全国物価指数	187
2. 福井県(5市)平均消費者物価指数	188
3. 主要品目の小売価格表(福井市)	190
4. 福井市(全世帯)1世帯当たり1か月間の消費支出	194
5. 福井市(勤労者世帯)1世帯当たり月別の収入と支出	196
6. たばこ売上実績	200
7. 酒類の小売量	200

15 労 働

1. 月別平均現金給与	201
(1) 現金給与総額	201
(2) きまって支給する給与	201
(3) 特別に支払われた給与	201
2. 市町村別、産業(大分類)別、男女別 15才以上就業者数	202
3. 就業状態、従業上の地位、男女別有業者数	204
(1) 産業(大分類)別	204
(2) 職業(大分類)別	204
4. 月別平均労働時間	206
(1) 総実労働時間	206
(2) 所定内労働時間	206
(3) 所定外労働時間	206
5. 雇 用	207
(1) 月別推計常用労働者数	207
(2) 入 職 率	207
(3) 離 職 率	207
6. 月別職業安定所別職業紹介状況	208
(1) 一般労働者	208

(2) 日 雇 労 働 者…………… 208
 7. 労働協約締結状況…………… 210
 8. 月別労働争議件数および参加人員…………… 210
 9. 産業別、規模別組合数および組合員数…………… 212
 10. 年令別常用職業紹介状況…………… 214

16 財 政

1. 県一般会計歳入決算…………… 215
 2. 県一般会計歳出決算…………… 215
 3. 公 有 財 産…………… 216
 (1) 土地および建物…………… 216
 (2) 山 林…………… 218
 (3) 動 産…………… 218
 (4) 物 権…………… 219
 (5) 無 体 財 産 権…………… 219
 (6) 有 価 証 券…………… 219
 4. 県特別会計歳入決算…………… 220
 5. 県特別会計歳出決算…………… 220
 6. 基金現在高…………… 221
 7. 市町村別決算…………… 222
 (1) 歳 入…………… 222
 (2) 歳 出…………… 224
 8. 地方債現在高…………… 226
 9. 地方譲与税歳入決算…………… 227
 10. 事務所別県税歳入決算…………… 227
 11. 税目別県税歳入決算…………… 228
 12. 国税徴収状況…………… 229

17 県 民 所 得

1. 産業別県内純生産…………… 230
 2. 県民所得の分配…………… 230
 3. 県 民 総 支 出…………… 231
 4. 実質県民総支出…………… 232
 5. インプリシット・デフレーター…………… 233
 6. 基 本 勘 定…………… 234
 (1) 県内総生産と総支出勘定…………… 234
 (2) 県民所得分配勘定…………… 234
 (3) 個 人 勘 定…………… 235
 (4) 財 政 勘 定…………… 235
 (5) 資 本 形 成 勘 定…………… 236
 (6) 県 外 勘 定…………… 236
 7. 関 連 指 標…………… 237
 8. 県民所得の年次別および全国比較…………… 237

1. 社会福祉施設…………… 238
 2. 児童福祉施設…………… 238
 3. 市町村別生活保護世帯数人員保護費…………… 239
 4. 生活保護法による月別、扶助別被保護人員…………… 240
 5. 生活保護費月別支給状況…………… 240
 6. 被保護世帯の月別労働類型別被保護世帯数…………… 240
 7. 市郡別身体障害者数…………… 241
 8. 国民健康保険…………… 242
 (1) 事業実施状況…………… 242
 (2) 月別給付状況…………… 242
 9. 児童相談所取扱件数…………… 244
 (1) 経 路(通告)別…………… 244
 (2) 世帯類型別相談種別…………… 244
 (3) 処 理 別 状 況…………… 244
 (4) 施設収容状況…………… 244
 10. 児童扶養手当受給者数…………… 244
 11. 政府管掌健康保険…………… 245
 (1) 適 用 状 況…………… 245
 (2) 保険料徴収状況…………… 245
 (3) 保険給付決定状況…………… 245
 12. 日雇労働者健康保険…………… 246
 (1) 適 用 状 況…………… 246
 (2) 保険料徴収状況…………… 246
 (3) 保険給付決定状況…………… 246
 13. 船 員 保 険…………… 247
 (1) 適 用 状 況…………… 247
 (2) 保険料徴収状況…………… 247
 (3) 保険給付決定状況(疾病)…………… 247
 14. 国民年金事業状況…………… 248
 (1) 抛 出 年 金…………… 248
 (2) 福 祉 年 金…………… 248
 15. 共 同 募 金…………… 250
 (1) 地域別募金状況…………… 250
 (2) 配 分 状 況…………… 250
 16. 世帯更生資金申込及び貸付決定状況…………… 251
 17. 厚生年金保険…………… 252
 (1) 適 用 状 況…………… 252
 (2) 保険料徴収状況…………… 252

19 公 務 員 ・ 選 挙

1. 県 職 員 数…………… 233
 2. 警察署別職員数…………… 234

3. 市町村職員数	255
4. 一部事務組合職員数	256
5. 選挙人名簿登録者数一覧	257

20 教 育

1. 学校教育総括	258
2. 市町村別学校数、教員数、在学者数	260
3. 小・中学校の市町村別学年別、児童・生徒数	262
4. 職名別教員数	264
5. 小・中学校の編成方式別学級数および児童・生徒数	264
6. 高等学校の学科数と生徒数	265
7. 盲、ろう、養護学校の生徒数	265
8. 大学・短期大学の学科別学生数	266
9. 高等専門学校 of 学生数	266
10. 高等学校通信教育	266
11. 不就学学齢児童生徒数	266
12. 各種学校・専修学校の学校数と課程別生徒数	267
13. 中学校、高等学校卒業者の進学率、就職率	268
14. 学校卒業者の状況	268
(1) 進路別卒業者数	268
(2) 産業別就職者数	269
(3) 職業別就職者数	269
15. 学校施設	270
(1) 公立学校施設	270
(2) 私立学校施設	270
16. 奨学生採用状況	271
17. 地方教育費	272
(1) 総 括	272
(2) 市町村別の地方教育費	273

21 文 化・宗 教

1. 市町村別社会教育学級講座	274
2. 市町村別公民館状況一覧	275
3. 図書館の利用状況	276
4. テレビ普及状況	277
5. 新聞配布部数	278
6. 文化財	279
(1) 国 指 定	279
(イ) 国 宝	279
(ロ) 重要文化財	279
(ハ) 史跡、名勝、天然記念物	282
(ニ) 特別天然記念物	283

(2) 県 指 定	284
(イ) 有形文化財	284
(ロ) 無形文化財	286
(ハ) 民俗文化財	286
(ニ) 史跡、名勝、天然記念物	287
7. 宗 教	289
(1) 仏 教 系	289
(2) キリスト教系	290
(3) 神道系、諸派	290

22 観 光

1. 主要観光地別観光客入込状況	291
2. 市町村別月別観光客入込数および観光消費額	292
3. 歴年別観光客入込状況	294
4. 市町村別県外観光客地域別入込状況	295

23 保 健・衛 生

1. 市町村別医療施設数、病院の患者数 医療関係者数	296
2. 主要死因別死亡者数	298
3. 年齢階級、簡単分類別死亡者数	299
4. 伝染病、食中毒の患者数と死亡数	300
5. 胃がん検診実施結果	301
6. 妊産婦、乳幼児保健指導状況	302
7. 3才児健康診査状況	302
8. 精神障害者在院状況	303
9. 市郡別環境衛生関係施設数	304
10. 幼児・児童・生徒の主な疾病異常被患率	304
11. 計測検査の平均値と標準偏差	306

24 法 務・警 察

1. 登記事件表	307
2. 刑事事件	308
3. 民事、行政事件	308
4. 少年事件	309
5. 特別法令違反検挙状況	310
6. 少年犯罪種別、学職別検挙(補導)状況	312
7. 少年犯罪種別、年齢別検挙(補導)状況	312
8. 家事事件	314
9. 刑法犯の認知件数と検挙人員	315
10. 海上犯罪検挙状況	316

25 災 害 ・ 事 故

1. 月別火災件数等調	317
2. 市町村別火災発生件数および損害見積額	318
3. 市町村別消防現有勢力	320
4. 台風・大雨等の被害	322
5. 労働者死傷災害発生状況	324
6. 過去5ヶ年の火災発生件数等比較数	326
7. 交通事故発生状況	327
(1) 月 別	327
(2) 時 間 別	327
(3) 年 令 別	327

(4) 第一当事者、車種別	328
(5) 事故原因別	329
(6) 市町村別(人身事故)	330
8. 公害関係苦情受理件数	331

付 録

1. 都道府県主要統計	334
2. 福井県の歴代知事	340
3. 福井県の歴代議長、副議長	341
4. 福井県機構図	342