

付

録

1 組替調整した国勢調査人口

この表は、昭和50年10月1日現在の市町村行政区画の境域に組替調整した国勢調査人口である

(単位人)

市町村別	大 正 9 年			大 正 14 年			昭 和 5 年			昭 和 10 年		
	総 数	男	女	総 数	男	女	総 数	男	女	総 数	男	女
総 数	598,044	291,350	306,694	596,771	290,948	305,823	616,983	303,851	313,132	645,365	315,673	329,692
福井市	135,817	65,889	69,928	137,781	66,616	71,165	148,135	72,554	75,581	166,748	81,548	85,200
敦賀市	38,380	19,004	19,376	40,726	20,188	20,538	42,802	22,120	20,682	44,980	22,790	22,190
武生市	45,900	22,482	23,418	46,512	22,942	23,570	48,849	24,152	24,697	50,567	24,823	25,744
小浜市	34,129	16,788	17,341	34,564	16,938	17,626	35,116	17,268	17,848	33,674	16,432	17,242
大野市	36,507	17,862	18,645	36,552	17,574	18,978	37,320	18,163	19,157	37,274	18,168	19,106
鯖江市	28,852	13,923	14,929	28,381	13,909	14,472	29,092	14,284	14,808	31,945	15,658	16,287
鯖江市	36,549	17,659	18,890	35,847	17,504	18,343	36,765	17,852	18,913	38,822	18,492	20,330
市 計	356,134	173,607	182,527	360,363	175,671	184,692	378,079	186,393	191,686	404,010	197,911	206,099
足羽郡	10,137	5,024	5,113	9,724	4,756	4,968	9,357	4,573	4,784	8,683	4,282	4,401
美山町	10,137	5,024	5,113	9,724	4,756	4,968	9,357	4,573	4,784	8,683	4,282	4,401
吉田郡	14,849	7,312	7,537	14,736	7,219	7,517	15,799	7,774	8,025	18,448	9,013	9,435
松岡町	6,157	2,959	3,198	6,238	2,982	3,256	6,849	3,288	3,561	8,599	4,117	4,482
永平寺町	5,140	2,601	2,539	5,089	2,526	2,563	5,450	2,716	2,734	6,370	3,137	3,233
上志比村	3,552	1,752	1,800	3,409	1,711	1,698	3,500	1,770	1,730	3,479	1,759	1,720
大野郡	5,177	2,666	2,511	4,367	2,272	2,095	4,027	2,111	1,916	4,153	2,215	1,938
和泉村	5,177	2,666	2,511	4,367	2,272	2,095	4,027	2,111	1,916	4,153	2,215	1,938
坂井郡	82,833	39,216	43,617	81,360	39,006	42,354	84,545	40,825	43,720	87,424	42,067	45,357
三国町	19,348	8,918	10,430	19,447	9,113	10,334	19,816	9,343	10,473	19,196	9,042	10,154
芦原町	10,174	4,800	5,374	10,126	4,759	5,367	10,694	5,071	5,623	10,589	5,008	5,581
金津町	13,599	6,675	6,924	13,091	6,436	6,655	13,539	6,705	6,834	13,226	6,537	6,689
丸岡町	18,317	8,702	9,615	18,040	8,774	9,266	18,877	9,227	9,650	19,957	9,732	10,225
春江町	11,476	5,289	6,187	10,846	5,090	5,756	11,506	5,449	6,057	14,717	6,913	7,804
坂井町	9,919	4,832	5,087	9,810	4,834	4,976	10,113	5,030	5,083	9,739	4,835	4,904
今立郡	22,068	10,737	11,331	21,676	10,615	11,061	21,551	10,514	11,037	21,221	10,210	11,011
今立町	13,389	6,388	7,001	13,270	6,405	6,865	13,413	6,467	6,946	13,713	6,495	7,218
池田町	8,679	4,349	4,330	8,406	4,210	4,196	8,138	4,047	4,091	7,508	3,715	3,793
南条郡	17,024	8,523	8,501	16,427	8,303	8,124	16,255	8,215	8,040	15,976	8,073	7,903
南条町	4,608	2,263	2,345	4,452	2,231	2,221	4,484	2,248	2,236	4,422	2,217	2,205
今河村	8,475	4,305	4,170	8,265	4,190	4,075	8,064	4,086	3,978	7,859	3,981	3,878
河野村	3,941	1,955	1,986	3,710	1,882	1,828	3,707	1,881	1,826	3,695	1,875	1,820
丹生郡	37,802	18,865	18,937	36,049	17,576	18,473	35,314	17,789	17,525	34,695	17,057	17,638
朝日町	7,624	3,761	3,863	7,440	3,538	3,902	7,209	3,614	3,595	7,732	3,695	4,037
宮崎村	3,396	1,734	1,662	3,273	1,609	1,664	3,319	1,653	1,666	3,271	1,628	1,643
越前村	10,314	5,197	5,117	9,632	4,714	4,918	9,255	4,612	4,643	8,808	4,346	4,462
越前村	3,841	1,897	1,944	3,505	1,702	1,803	3,140	1,564	1,576	3,007	1,469	1,538
織田町	4,388	2,148	2,240	4,453	2,131	2,322	4,625	2,295	2,332	4,431	2,151	2,280
清水町	8,239	4,128	4,111	7,746	3,882	3,864	7,764	4,051	3,713	7,446	3,768	3,678
三方郡	21,811	10,551	11,260	22,156	10,930	11,226	22,600	11,207	11,393	22,193	10,949	11,244
三友町	9,937	4,836	5,101	9,906	4,894	5,012	10,104	5,021	5,083	9,965	4,923	5,042
美浜町	11,874	5,715	6,159	12,250	6,036	6,214	12,496	6,186	6,310	12,228	6,026	6,202
遠敷郡	13,554	6,720	6,834	13,317	6,507	6,810	12,975	6,371	6,604	12,633	6,145	6,488
上中町	9,467	4,647	4,820	9,242	4,471	4,771	8,985	4,367	4,618	8,801	4,238	4,563
名田庄村	4,087	2,073	2,014	4,075	2,036	2,039	3,990	2,004	1,986	3,832	1,907	1,925
大飯郡	16,655	8,129	8,526	16,596	8,093	8,503	16,481	8,079	8,402	15,929	7,751	8,178
高浜町	10,129	4,984	5,145	10,121	4,943	5,178	10,074	4,946	5,128	9,808	4,779	5,029
大飯町	6,526	3,145	3,381	6,475	3,150	3,325	6,407	3,133	3,274	6,121	2,972	3,149
町 村 計	241,910	117,743	124,167	236,408	115,277	121,131	238,904	117,458	121,446	241,355	117,762	123,593

(続)

市町村別	昭和 15 年			昭和 22 年			昭和 25 年			昭和 30 年		
	総 数	男	女	総 数	男	女	総 数	男	女	総 数	男	女
総 数	642,711	311,423	331,288	724,969	348,179	376,790	751,103	363,700	387,403	752,758	363,082	389,676
福井市	170,226	81,331	88,895	155,738	74,926	80,812	175,120	85,034	90,086	183,300	87,984	95,316
敦賀市	45,445	22,373	23,072	46,503	22,881	23,622	49,418	23,850	25,568	51,197	24,832	26,365
武生市	40,378	24,105	25,273	60,396	29,063	31,333	62,400	30,281	32,119	62,331	30,147	32,184
小浜市	32,431	15,836	16,595	38,222	18,132	20,090	38,553	18,677	19,876	38,058	18,430	19,628
大野市	38,409	18,652	19,757	47,549	23,276	24,273	47,412	23,056	24,356	47,621	23,281	24,340
勝山市	31,404	15,341	16,063	37,485	17,622	19,863	38,962	18,502	20,460	37,556	17,727	19,829
鯖江市	37,732	17,796	19,936	46,028	21,948	24,080	47,816	22,802	25,014	47,142	22,497	24,645
市 計	405,025	195,434	209,591	431,921	207,848	224,073	459,681	222,202	237,479	467,205	224,898	242,307
足羽郡	8,181	4,045	4,136	9,731	4,725	5,006	9,323	4,558	4,765	8,970	4,353	4,617
美山町	8,181	4,045	4,136	9,731	4,725	5,006	9,323	4,558	4,765	8,970	4,353	4,617
吉田郡	18,143	8,828	9,315	21,357	10,363	10,994	21,736	10,694	11,042	21,163	10,239	10,924
松岡町	8,320	3,908	4,412	9,858	4,731	5,127	10,130	4,942	5,188	10,105	4,865	5,240
永平寺町	5,990	2,909	3,081	6,932	3,414	3,518	6,996	3,507	3,489	6,722	3,281	3,441
上志比町	3,833	2,011	1,822	4,567	2,218	2,349	4,610	2,245	2,365	4,336	2,093	2,243
大野郡	5,394	3,107	2,287	5,738	3,063	2,675	4,301	2,122	2,179	5,264	2,727	2,537
和泉村	5,394	3,107	2,287	5,738	3,063	2,675	4,301	2,122	2,179	5,264	2,727	2,537
坂井郡	85,437	40,740	44,697	106,124	50,142	55,982	105,367	50,855	54,512	103,332	49,093	54,239
三国町	18,300	8,552	9,748	24,858	11,520	13,338	24,907	11,814	13,093	23,711	11,108	12,603
芦原町	10,443	4,872	5,571	13,850	6,530	7,320	13,698	6,536	7,162	13,515	6,317	7,198
津岡町	13,290	6,425	6,865	17,155	8,145	9,010	17,571	8,472	9,099	17,599	8,394	9,205
金丸町	19,770	9,533	10,237	23,468	11,133	12,335	23,175	11,291	11,884	22,760	10,900	11,860
春江町	13,906	6,562	7,344	15,521	7,388	8,133	14,755	7,204	7,551	14,639	7,030	7,609
坂井町	9,728	4,796	4,932	11,272	5,426	5,846	11,261	5,538	5,723	11,108	5,344	5,764
今立郡	20,649	9,943	10,706	23,899	11,303	12,596	24,608	11,767	12,841	24,502	11,731	12,771
今立町	13,338	6,262	7,076	15,627	7,250	8,377	16,228	7,570	8,658	16,251	7,629	8,622
池田町	7,311	3,681	3,630	8,272	4,053	4,219	8,380	4,197	4,183	8,251	4,102	4,149
南条郡	15,631	7,863	7,768	18,970	9,347	9,623	18,772	9,283	9,489	18,136	8,977	9,159
2,238	4,440	2,238	2,202	5,502	2,685	2,817	5,553	2,746	2,807	5,425	2,647	2,778
今庄町	7,691	3,901	3,790	9,274	4,593	4,681	9,119	4,516	4,603	8,724	4,319	4,405
河野村	3,500	1,724	1,776	4,194	2,069	2,125	4,100	2,021	2,079	3,987	2,011	1,976
丹生郡	33,557	16,454	17,103	43,463	20,848	22,615	43,933	21,466	22,467	42,246	20,714	21,532
朝日町	7,418	3,547	3,871	9,347	4,519	4,828	9,398	4,586	4,812	9,004	4,434	4,570
宮崎村	3,280	1,607	1,673	4,311	2,070	2,241	4,367	2,138	2,229	4,288	2,097	2,191
越前村	8,255	4,063	4,192	11,197	5,350	5,847	11,474	5,668	5,806	10,940	5,433	5,507
越前村	2,899	1,447	1,452	3,671	1,795	1,876	3,734	1,872	1,862	3,539	1,768	1,771
織田町	4,379	2,124	2,255	5,973	2,774	3,199	6,041	2,857	3,184	5,951	2,810	3,141
清水町	7,326	3,666	3,660	8,964	4,340	4,624	8,919	4,345	4,574	8,524	4,172	4,352
三方郡	22,270	10,992	11,278	27,947	13,348	14,599	27,890	13,573	14,317	27,060	13,214	13,846
方町	10,095	5,042	5,053	12,598	6,044	6,554	12,694	6,213	6,481	12,282	5,966	6,316
美浜町	12,175	5,950	6,225	15,349	7,304	8,045	15,196	7,360	7,836	14,778	7,248	7,530
遠敷郡	12,171	5,974	6,197	14,375	6,870	7,505	14,596	7,116	7,480	14,662	7,338	7,324
上中町	8,481	4,104	4,377	10,092	4,785	5,307	10,134	4,907	5,227	9,807	4,768	5,039
名田庄村	3,690	1,870	1,820	4,283	2,085	2,198	4,462	2,209	2,253	4,855	2,570	2,285
大飯郡	16,253	8,043	8,210	21,444	10,322	11,122	20,896	10,064	10,832	20,218	9,798	10,420
高浜町	10,138	5,029	5,109	13,514	6,485	7,029	13,297	6,383	6,914	12,772	6,171	6,601
大飯町	6,115	3,014	3,101	7,930	3,837	4,093	7,599	3,681	3,918	7,446	3,627	3,819
町 村 計	237,686	115,989	121,697	293,048	140,331	152,717	291,422	141,498	149,924	285,553	138,184	147,369

(続)

市町村別	昭和 35 年			昭和 40 年			昭和 45 年			昭和 50 年		
	総 数	男	女	総 数	男	女	総 数	男	女	総 数	男	女
総 数	752,696	360,288	392,408	750,557	359,649	390,908	744,230	356,639	387,591	773,599	373,416	400,183
福井市	193,884	92,838	101,046	205,501	98,782	106,819	215,137	103,483	111,654	231,364	111,612	119,752
敦賀市	53,493	26,109	27,384	54,508	26,281	28,227	56,445	27,187	29,258	60,205	29,386	30,819
武生市	62,610	30,098	32,512	62,588	30,063	32,525	62,019	29,635	32,384	65,012	31,286	33,726
小浜市	36,236	17,475	18,761	35,160	16,777	18,383	33,702	15,996	17,706	33,890	16,141	17,749
大野市	46,271	22,013	24,258	44,873	21,321	23,552	42,241	20,152	22,089	41,918	20,074	21,844
勝山市	36,531	16,989	19,542	34,828	16,248	18,580	32,691	15,417	17,274	31,025	14,929	16,096
鯖江市	49,045	23,080	25,965	50,142	23,882	26,260	52,614	25,416	27,198	57,252	27,978	29,274
市 計	378,070	228,602	249,468	487,600	233,354	254,246	494,849	237,286	257,563	520,666	251,406	269,260
足羽郡	8,346	4,013	4,333	7,635	3,644	3,991	6,752	3,229	3,523	6,340	3,061	3,279
美山町	8,346	4,013	4,333	7,635	3,644	3,991	6,752	3,229	3,523	6,340	3,061	3,279
吉田郡	20,544	9,879	10,665	20,471	9,814	10,657	20,244	9,732	10,512	19,876	9,638	10,238
松岡町	10,059	4,823	5,236	10,109	4,805	5,304	10,018	4,747	5,271	9,578	4,561	5,017
永平寺町	6,361	3,104	3,257	6,410	3,121	3,289	6,433	3,181	3,252	6,538	3,287	3,251
上志比村	4,124	1,952	2,172	3,952	1,888	2,064	3,793	1,804	1,989	3,760	1,790	1,970
大野郡	5,266	2,708	2,558	5,723	3,766	1,957	2,453	1,312	1,141	1,879	978	901
和泉村	5,266	2,708	2,558	5,723	3,766	1,957	2,453	1,312	1,141	1,879	978	901
坂井郡	101,226	47,696	53,530	100,159	47,123	53,036	98,233	46,455	51,778	102,412	48,806	53,606
三国町	22,530	10,532	11,998	22,135	10,371	11,764	21,244	9,950	11,294	21,602	10,249	11,353
声原町	13,167	6,104	7,063	13,039	5,960	7,079	12,741	5,826	6,915	13,289	6,115	7,174
津町	17,276	8,179	9,097	17,093	8,062	9,031	16,695	7,987	8,708	16,949	8,145	8,804
丸岡町	23,021	10,852	12,169	23,067	10,821	12,246	22,687	10,762	11,925	23,416	11,208	12,208
春江町	14,520	6,907	7,610	14,536	6,967	7,569	14,824	7,091	7,733	16,619	8,001	8,618
坂井町	10,712	5,122	5,593	10,289	4,942	5,347	10,042	4,839	5,203	10,537	5,088	5,449
今立郡	23,529	11,142	12,387	21,857	10,365	11,492	20,225	9,646	10,579	19,610	9,456	10,154
今立町	15,872	7,389	8,483	15,241	7,165	8,076	14,701	6,988	7,713	14,796	7,144	7,652
池田町	7,657	3,753	3,904	6,616	3,200	3,416	5,524	2,658	2,866	4,814	2,312	2,502
南条郡	18,311	9,296	9,015	15,806	7,674	8,132	14,442	6,937	7,505	13,913	6,709	7,204
南条町	5,269	2,579	2,690	5,017	2,434	2,583	5,017	2,424	2,593	5,148	2,514	2,634
今庄町	9,299	4,819	4,480	7,580	3,699	3,881	6,618	3,167	3,451	6,213	2,967	3,246
河野村	3,743	1,898	1,845	3,209	1,541	1,668	2,807	1,346	1,461	2,552	1,228	1,324
丹生郡	39,848	19,221	20,627	38,069	18,397	19,672	35,653	17,297	18,356	36,886	17,936	18,950
朝日町	8,859	4,264	4,595	8,634	4,206	4,428	8,260	4,012	4,248	8,361	4,046	4,315
宮崎町	4,098	1,980	2,118	4,005	1,929	2,076	4,011	1,963	2,048	4,014	1,964	2,050
越前村	9,723	4,655	5,068	9,302	4,463	4,839	8,261	4,016	4,245	8,359	4,023	4,336
越前村	3,370	1,676	1,694	3,082	1,522	1,560	2,601	1,273	1,328	2,528	1,228	1,300
織田町	5,605	2,706	2,899	5,315	2,551	2,764	5,109	2,469	2,640	5,018	2,465	2,553
清水町	8,193	3,940	4,253	7,731	3,726	4,005	7,411	3,564	3,847	8,606	4,210	4,396
三方郡	25,247	12,144	13,103	23,877	11,477	12,400	23,162	11,213	11,949	22,916	11,084	11,832
三美町	11,385	5,416	5,969	10,519	5,013	5,506	10,005	4,810	5,195	9,824	4,709	5,115
美浜町	13,862	6,728	7,134	13,358	6,464	6,894	13,157	6,403	6,754	13,092	6,375	6,717
遠敷郡	13,534	6,573	6,961	12,507	6,050	6,457	11,659	5,576	6,083	11,469	5,521	5,948
上中町	9,143	4,370	4,773	8,567	4,088	4,479	8,085	3,815	4,270	8,049	3,841	4,208
名田庄村	4,391	2,203	2,188	3,940	1,962	1,978	3,574	1,761	1,813	3,420	1,680	1,740
大飯郡	18,775	9,014	9,761	16,853	7,985	8,868	16,558	7,956	8,602	17,632	8,821	8,811
高浜町	11,817	5,644	6,173	10,773	5,102	5,671	10,841	5,233	5,608	11,577	5,723	5,854
大飯町	6,958	3,370	3,588	6,080	2,883	3,197	5,717	2,723	2,994	6,055	3,098	2,957
町 村 計	274,626	131,686	142,940	262,957	126,295	136,662	249,381	119,353	130,028	252,933	122,010	130,923

2 市 町 村 数

明治21年(1888年)4月市町村制制定(1市9町168村)時現在

- 1市……福井
- 9町……三国, 金津, 丸岡, 大野, 勝山, 武生, 鯖江, 敦賀, 小浜
- 168村……足羽郡(13) 和田, 下宇坂, 一乘谷, 酒生, 上宇坂, 東郷, 上文殊, 麻生津, 木田, 東安居, 下文殊, 六条, 社
- 吉田郡(15) 西藤島, 森田, 円山西, 岡保, 松岡, 五領ヶ島, 下志比, 上志比, 河合, 中藤島, 円山東, 東藤島, 吉野, 志比谷, 浄法寺
- 坂井郡(27) 雄島, 加戸, 吉崎, 坪江, 伊井, 高棕, 磯部, 大石, 大関, 木部, 浜四郷, 大安寺, 菓, 芦原, 細呂木, 剣岳, 東十郷, 長畝, 竹田, 鳴鹿, 春江, 兵庫, 本荘, 新保, 鶉, 本郷, 鷹巣
- 大野郡(23) 乾側, 芦見, 上味見, 上庄, 上穴馬, 五箇, 富田, 猪野瀬, 村岡, 野向, 北郷, 遅羽, 小山, 下庄, 羽生, 下味見, 西谷, 下穴馬, 阪谷, 平泉寺, 北谷, 荒土, 鹿谷
- 今立郡(17) 北日野, 北新庄, 新横江, 舟津, 中河, 北中山, 栗田部, 上池田, 味真野, 国高, 神明, 片上, 南中山, 岡本, 下池田, 服間, 河和田
- 丹生郡(23) 立待, 吉川, 吉野, 宮崎, 白山, 四箇浦, 下岬, 国見, 織田, 糸生, 西安居, 天津, 朝日, 岡山, 大虫, 常盤, 城崎, 上岬, 越廼, 殿下, 萩野, 志津, 三方
- 南条郡(12) 茶白山, 王子保, 北柚山, 湯尾, 今庄, 鹿見, 坂口, 南日野, 南柚山, 宅良, 鹿蒜, 河野
- 敦賀郡(6) 東郷, 中郷, 松原, 東浦, 愛発, 粟野
- 三方郡(7) 八, 田井, 西郷, 山東, 十, 西浦, 耳
- 遠敷郡(17) 西津, 烏羽, 熊川, 松永, 雲浜, 内外海, 瓜生, 三宅, 野木, 宮川, 遠敷, 口名田, 南名田, 国富, 今富, 中名田, 奥名田
- 大飯郡(8) 高浜, 内浦, 和田, 加斗, 背郷, 佐分利, 本郷, 大島

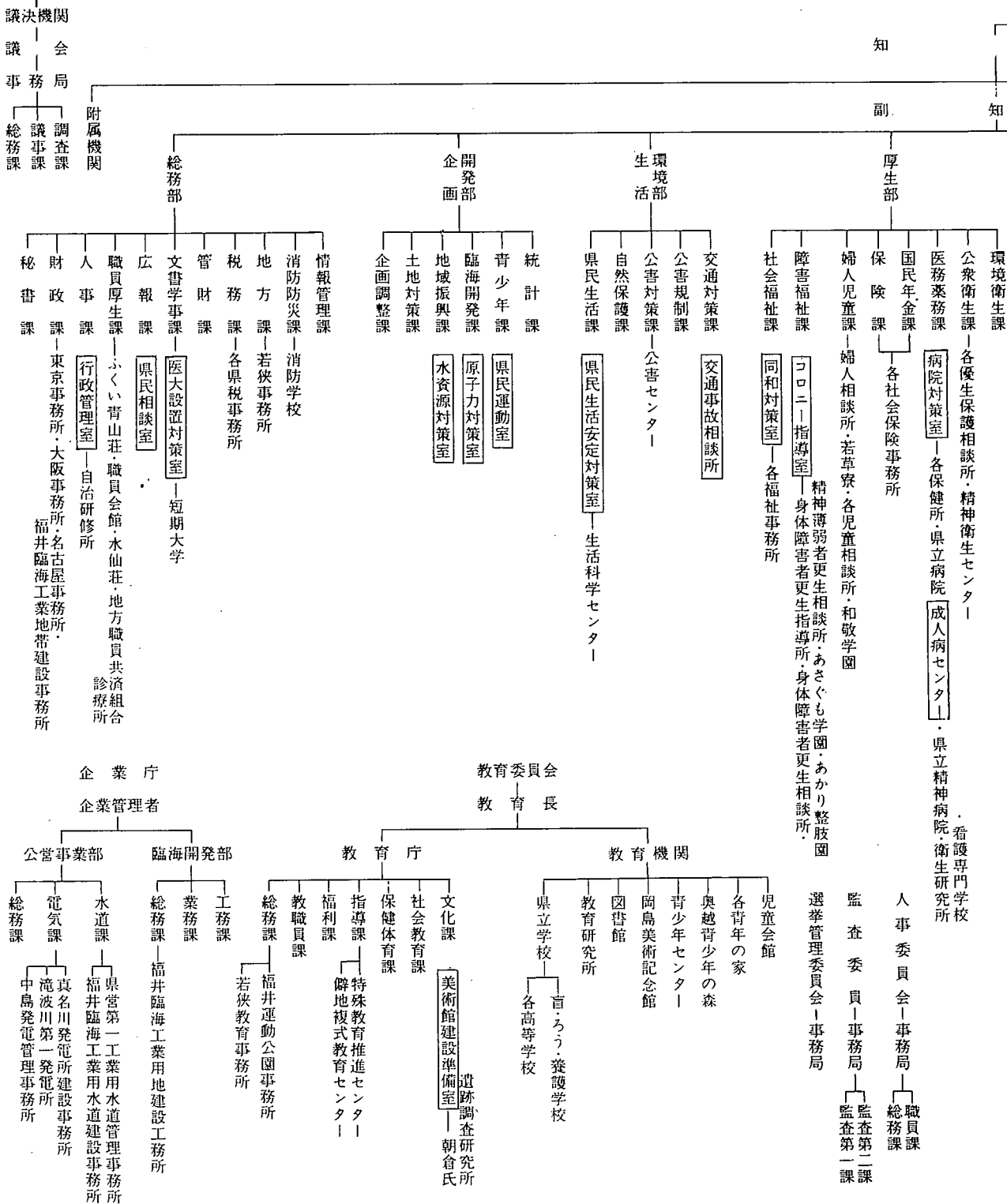
3 福 井 県 の 歴 代 知 事

就任年月日	退任年月日		氏 名	就任年月日	退任年月日		氏 名
明治14. 2. 7	明治19. 7. 18	(県令)	石 黒 務	昭和12. 11. 4	昭和14. 4. 16		中 野 与吉郎
" 19. 7. 19	" 22. 2. 26		石 黒 務	" 14. 4. 17	" 15. 12. 13		木 村 清 司
" 22. 2. 27	" 24. 8. 12		安 立 利 綱	" 15. 12. 14	" 17. 1. 8		久保田 峻
" 24. 8. 13	" 25. 11. 15		牧 野 伸 顕	" 17. 1. 9	" 17. 6. 14		三 好 重 夫
" 25. 11. 16	" 30. 4. 6		荒 川 邦 蔵	" 17. 6. 15	" 18. 7. 15		永 野 若 松
" 30. 4. 7	" 30. 11. 12		波多野 伝三郎	" 18. 7. 16	" 20. 4. 20		加 藤 初 夫
" 30. 11. 13	" 32. 4. 6		関 新 吾	" 20. 4. 21	" 21. 1. 24		宮 田 笑 内
" 32. 4. 7	" 34. 4. 16		岩 男 三 郎	" 21. 1. 25	" 21. 10. 3		齋 藤 武 雄
" 34. 4. 17	" 35. 11. 7		宗 像 政	" 21. 10. 4	" 22. 3. 13		小 幡 治 和
" 35. 2. 8	" 40. 12. 26		坂 本 鈺之助	" 22. 3. 14	" 22. 3. 19		吉 川 覚
" 40. 12. 27	" 45. 3. 27		中 村 純九郎	" 22. 3. 20	" 22. 4. 15		北 栄造(代理)
" 45. 3. 28	大正2. 5. 31		池 松 時 和	" 22. 4. 16	" 26. 4. 2	(公選)	小 幡 治 和
大正2. 6. 1	" 3. 6. 8		香 川 輝	" 26. 4. 3	" 26. 5. 2		河野寔敏(代理)
" 3. 6. 9	" 6. 1. 28		佐 藤 孝三郎	" 26. 5. 3	" 30. 2. 4		小 幡 治 和
" 6. 1. 29	" 8. 4. 17		川 島 純 幹	" 30. 2. 5	" 30. 3. 26		羽根盛一(代理)
" 8. 4. 18	" 10. 5. 26		湯 地 幸 正	" 30. 3. 27	" 30. 4. 25		平原浩哉(代理)
" 10. 5. 27	" 13. 6. 3		白男川 譲 介	" 30. 4. 26	" 34. 3. 28		羽 根 盛 一
" 13. 6. 4	" 13. 7. 22		福 永 尊 介	" 34. 3. 29	" 34. 4. 22		高橋朋厚(代理)
" 13. 7. 23	" 15. 8. 4		豊 田 勝 蔵	" 34. 4. 23	" 38. 4. 22		北 栄 造
" 15. 8. 5	昭和3. 5. 24		市 村 慶 三	" 38. 4. 23	" 42. 4. 22		北 栄 造
昭和3. 5. 25	" 5. 8. 25		小 浜 浄 鉦	" 42. 4. 23	" 46. 4. 22		中 川 平太夫
" 5. 8. 26	" 6. 12. 17		齋 藤 直 橘	" 46. 4. 23	" 50. 4. 22		中 川 平太夫
" 6. 12. 18	" 7. 3. 7		小 浜 浄 鉦	" 50. 4. 23			中 川 平太夫
" 7. 3. 8	" 9. 4. 5		大 達 茂 雄				
" 9. 4. 6	" 11. 3. 12		近 藤 駿 介				
" 11. 3. 13	" 12. 11. 3		羽 生 雅 則				

4 福井県の歴代議長副議長

議長		副議長		議長		副議長	
就任年月日	氏名	就任年月日	氏名	就任年月日	氏名	就任年月日	氏名
明治14. 5.26	本多鼎介	明治14. 5.26	杉田定一	昭和 6.10.15	田保仁左衛門	昭和 6.10.15	中川清太郎
		" 15. 3.28	藤田孫平	" 10.10.18	恩地政右衛門	" 10.10.18	小谷重右衛門
" 15. 8.22	山田 稔	" 15. 8.22	藤田孫平	" 13.12. 7	田保仁左衛門		
" 17. 6.23	時岡又左衛門	" 17. 6.23	永田定右衛門	" 14.10.16	酒井利雄	" 14.10.16	若泉孝治
" 18. 3. 2	本多鼎介			" 17. 7. 8	松田輝治	" 18. 7.21	山川 登
" 18.11.21	竹尾 茂	" 18.11.21	河端彦造	" 22. 5.21	野村栄太郎	" 22. 5.21	高波武右衛門
" 18.12. 3	本多鼎介	" 18.12. 3	竹尾 茂	" 23. 4.30	高波武右衛門	" 23. 4.30	渡辺捨吉
" 19. 9. 6	永田定右衛門	" 20.12.13	岡部 広	" 24. 5.28	勝見 厚	" 24. 5.28	吉村直之
" 22. 2. 1	杉田定一	" 22. 2. 1	永田定右衛門	" 25. 6.15	野村栄太郎	" 24.12.25	谷口敬三
" 23.10.27	山田貞介	" 23.10.27	柴田仁兵衛	" 26. 5.21	杉山孝二	" 25. 6.15	玉木一馬
" 24. 9.15	山田貞介	" 24. 9.15	高橋毛一	" 27. 5.17	市橋勘左衛門	" 26. 5.21	長谷川 清
		" 25. 2.16	竹尾 茂	" 28.10.27	長谷川 清	" 28.10. 7	山崎正一
" 26. 8.31	山田貞介	" 26. 9. 1	奥田与兵衛	" 30. 5.20	寺田常吉	" 30. 5.20	脇坂貞二郎
		" 28. 9.16	佐々木治太夫	" 31.12.26	今沢 東	" 31.12.26	親崎 繁
" 30. 8.30	市橋保治郎	" 30. 8.30	藤井五郎兵衛	" 33. 4. 1	山崎正一	" 33. 3.31	西山光治
" 30.10.18	片山政治郎	" 30.10.18	伊崎源六	" 34. 5.13	麻生伝兵衛	" 34. 5.13	揚原新十郎
" 32.10. 7	鷺田士三郎	" 32.10. 7	熊谷五右衛門	" 35. 6.29	笠羽清右衛門	" 35. 6.29	飯田彦太郎
" 36.10.21	中山義樹	" 36.10.21	山口一誘	" 36.12.20	竹内 武	" 36.12.20	藤堂作衛
" 37.11.19	義江市郎右衛門			" 37.11.10	山本 治	" 37.11.10	芝田竹次郎
" 38.11.10	大橋松二郎			" 38. 5.13	揚原新十郎	" 38. 5.13	田中作太夫
" 40.10.21	吉田円助	" 40.10.21	松井文太郎	" 39. 5.28	山本宇平	" 39. 5.28	高木正二
" 41. 9.14	熊谷五右衛門	" 41. 9.14	林 謙治郎	" 40. 7.10	吉村直之	" 40. 7.10	笠原 武
		" 43.11. 7	藤田惣左衛門	" 41. 6.28	山本 治	" 41. 6.28	高木孝一
" 44.10.15	大橋松二郎	" 44.10.15	植村善四郎			" 41.12.17	寺田儀一
大正元.12. 5	植村善四郎	大正元.12. 5	高波武右衛門	" 42. 5.20	笠羽清右衛門	" 42. 5.20	大月恭一
" 4.10.13	広江広吉			" 46. 5.20	吉村直之	" 46. 5.20	山本順一
" 5.11.14	池田七郎兵衛	" 4.10.13	池田七郎兵衛	" 47. 5.26	高木孝一	" 47. 5.26	田辺義典
" 8.10.18	池田七郎兵衛	" 5.11.14	内田忠治郎	" 48. 6.26	高木正二	" 48. 6.26	北川昭治
		" 6.11. 2	広部徳寿	" 50. 6.20	別田重雄	" 50. 6.20	牧野忠兵衛
" 9.11.18	藤田 一	" 8.11.18	井崎清二			" 51. 9.24	関 捨男
" 10.11.18	義江民次						
" 11. 2.25	義江民次						
" 12.10.14	窪田彦左衛門	" 12.10.14	藤田 稔				
昭和 2.10.14	池田七郎兵衛	昭和 2.10.14	福井甚兵衛				
		" 3.11.20	松田輝治				
		" 4.12.17	山田仙之助				

福 井



機 構

県

(51.5.1現在)
7部59課2室

執行機関

各種委員・委員会
出納長—副出納長—出納課

事

事

労働部
商工

- 雇用保険課
- 職業安定課
雇用サービスセンター—各公共職業安定所
- 職業訓練課—各高等技能専門学校
- 労政課—各労政事務所
- 観光課
- 繊維課
構造改善指導室—繊維工業試験場・繊維商品開発センター—生糸検査所
- 工業開発課—工業試験場・新技術開発センター—窯業試験場・陶芸館・計量検定所
- 中小企業課
商業振興室—北海道物産観光事務所

農林部
水産部

- 農林工事検査室
- 農地整備課
- 耕地課—各耕地事務所
- 森林保全課
- 林務課—各林業事務所・林業試験場・林業センター
- 漁港課—四ヶ浦漁港事務所
- 水産課—水産試験場・栽培漁業センター
- 畜産課—畜産試験場・家畜保健衛生所—各県営牧場
- 農産園芸課—肥料検査所・園芸センター—菌検定所・蚕業指導所—各病虫害防除所
- 農業経済課
- 総合農政課
技術普及室—農業試験場・各農業技術研修館・各農業改良普及所

土木部

- 土木工事検査室
- 営繕課
- 建築課
住民対策室
- 計画課
下水道室
- 砂防課
- 港湾課—敦賀港管理事務所・福井空港管理事務所
- 河川課—各ダム管理事務所・山口ダム建設事務所
- 道路維持課
- 道路建設課
- 用地課
高速道路室
- 監理課—各土木事務所・工事材料試験所

公安委員会
警察本部

- 警務部
 - 秘書課
 - 会計課
 - 警務課
 - 厚生課
 - 企画監察課
 - 教養課
- 刑事部
 - 鑑識課
 - 捜査第一課
 - 捜査第二課
 - 防犯課
- 警備部
 - 警備課
 - 外勤課
 - 機動隊
 - 自動車警察隊
- 交通部
 - 交通企画課
 - 交通指導課
 - 運転免許課
 - 高速道路交通警察隊
 - 交通管制室
- 警察学校
- 各警察署
派出所
駐在所

取用委員会—事務局
内水面漁場管理委員会—事務局
福井海区漁業調整委員会—事務局
地方労働委員会—事務局
調整課
総務課

第 23 回

福 井 県 統 計 年 鑑

昭 和 50 年

昭 和 52 年 3 月 15 日 印 刷

昭 和 52 年 3 月 25 日 發 行

編 集 行 福 井 県 企 画 開 発 部 統 計 課

〒 910 福 井 市 松 本 3 丁 目 16 番 10 号
福 井 合 同 庁 舎 内

電 話 福 井 (0776) 21-0010(代 表)
内 線 2 9 4

印 刷 有 限 会 社 齋 藤 ・ 印 刷

〒 916 鯖 江 市 深 江 町 8 - 5
電 話 鯖 江 (0778) 51-2266(代)



