

# 付 録

## 1 組替調整した国勢調査人口

この表は、昭和45年10月1日現在の市町村行政区画の境域に組替調整した国勢調査人口である

(単位人)

市町村別	大 正 9 年			大 正 14 年			昭 和 5 年			昭 和 10 年		
	総 数	男	女	総 数	男	女	総 数	男	女	総 数	男	女
	598,044	291,350	306,694	596,771	290,948	305,823	616,983	303,851	313,132	645,365	315,673	329,692
福井市	121,279	58,803	62,476	124,071	59,963	64,108	134,568	65,970	68,598	153,049	74,904	78,145
敦賀市	38,380	19,004	19,376	40,726	20,188	20,538	42,802	22,120	20,682	44,980	22,790	22,190
武生市	45,900	22,482	23,418	46,512	22,942	23,570	48,849	24,152	24,697	50,567	24,823	25,744
小浜市	34,129	16,788	17,341	34,564	16,938	17,626	35,116	17,268	17,848	33,674	16,432	17,242
大野市	36,507	17,862	18,645	36,552	17,574	18,978	37,320	18,163	19,157	37,274	18,168	19,106
勝山市	28,852	13,923	14,929	28,381	13,909	14,472	29,092	14,284	14,808	31,945	15,658	16,287
鯖江市	36,549	17,659	18,890	35,847	17,504	18,343	36,765	17,852	18,913	38,822	18,492	20,330
市 計	341,596	166,521	175,075	346,653	169,018	177,635	364,512	179,809	184,703	390,311	191,267	199,044
足羽郡	24,675	12,110	12,565	23,434	11,409	12,025	22,924	11,157	11,767	22,382	10,926	11,456
足羽町	14,538	7,086	7,452	13,710	6,653	7,057	13,567	6,584	6,983	13,699	6,644	7,055
美山町	10,137	5,024	5,113	9,724	4,756	4,968	9,357	4,573	4,784	8,683	4,282	4,401
吉田郡	14,849	7,312	7,537	14,736	7,219	7,517	15,799	7,774	8,025	18,448	9,013	9,435
松岡町	6,157	2,959	3,198	6,238	2,982	3,256	6,849	3,288	3,561	8,599	4,117	4,482
永平寺町	5,140	2,601	2,539	5,089	2,526	2,563	5,450	2,716	2,734	6,370	3,137	3,233
上志比村	3,552	1,752	1,800	3,409	1,711	1,698	3,500	1,770	1,730	3,479	1,759	1,720
大野郡	5,177	2,666	2,511	4,367	2,272	2,095	4,027	2,111	1,916	4,153	2,215	1,938
和泉村	5,177	2,666	2,511	4,367	2,272	2,095	4,027	2,111	1,916	4,153	2,215	1,938
坂井郡	82,833	39,216	43,617	81,360	39,006	42,354	84,545	40,825	43,720	87,424	42,067	45,357
国原町	19,348	8,918	10,430	19,447	9,113	10,334	19,816	9,343	10,473	19,196	9,042	10,154
三芦町	10,174	4,800	5,374	10,126	4,759	5,367	10,694	5,071	5,623	10,589	5,008	5,581
金津町	13,599	6,675	6,924	13,091	6,436	6,655	13,539	6,705	6,834	13,226	6,537	6,689
丸岡町	18,317	8,702	9,615	18,040	8,774	9,266	18,877	9,227	9,650	19,957	9,732	10,225
江井町	11,476	5,289	6,187	10,846	5,090	5,756	11,506	5,449	6,057	14,717	6,913	7,804
坂城町	9,919	4,832	5,087	9,810	4,834	4,976	10,113	5,030	5,083	9,739	4,835	4,904
今立郡	22,068	10,737	11,331	21,676	10,615	11,061	21,551	10,514	11,037	21,221	10,210	11,011
今立町	13,389	6,388	7,001	13,270	6,405	6,865	13,413	6,467	6,946	13,713	6,495	7,218
池田町	8,679	4,349	4,330	8,406	4,210	4,196	8,138	4,047	4,091	7,508	3,715	3,793
南条郡	17,024	8,523	8,501	16,427	8,303	8,124	16,255	8,215	8,040	15,976	8,073	7,903
南条町	4,608	2,263	2,345	4,452	2,231	2,221	4,484	2,248	2,236	4,422	2,217	2,205
今庄町	8,475	4,305	4,170	8,265	4,190	4,075	8,064	4,086	3,978	7,859	3,981	3,878
河野村	3,941	1,955	1,986	3,710	1,882	1,828	3,707	1,881	1,826	3,695	1,875	1,820
丹生郡	37,802	18,865	18,937	36,049	17,576	18,473	35,314	17,789	17,525	34,695	17,057	17,638
日町	7,624	3,761	3,863	7,440	3,538	3,902	7,209	3,614	3,595	7,732	3,695	4,037
宮崎村	3,396	1,734	1,662	3,273	1,609	1,664	3,319	1,653	1,666	3,271	1,628	1,643
越前町	10,314	5,197	5,117	9,632	4,714	4,918	9,255	4,612	4,643	8,808	4,346	4,462
越前村	3,841	1,897	1,944	3,505	1,702	1,803	3,140	1,564	1,576	3,007	1,469	1,538
織田町	4,388	2,148	2,240	4,453	2,131	2,322	4,625	2,295	2,332	4,431	2,151	2,280
清水町	8,239	4,128	4,111	7,746	3,882	3,864	7,764	4,051	3,713	7,446	3,768	3,678
三方郡	21,811	10,551	11,260	22,156	10,930	11,226	22,600	11,207	11,393	22,193	10,949	11,244
三方町	9,937	4,836	5,101	9,906	4,894	5,012	10,104	5,021	5,083	9,965	4,923	5,042
美浜町	11,874	5,715	6,159	12,250	6,036	6,214	12,496	6,186	6,310	12,228	6,026	6,202
遠敷郡	13,554	6,720	6,834	13,317	6,507	6,810	12,975	6,371	6,604	12,633	6,145	6,488
上中町	9,467	4,647	4,820	9,242	4,471	4,771	8,985	4,367	4,618	8,801	4,238	4,563
名田庄村	4,087	2,073	2,014	4,075	2,036	2,039	3,990	2,004	1,986	3,832	1,907	1,925
大飯郡	16,655	8,129	8,526	16,596	8,093	8,503	16,481	8,079	8,402	15,929	7,751	8,178
飯浜町	10,129	4,984	5,145	10,121	4,943	5,178	10,074	4,946	5,128	9,808	4,779	5,029
大飯町	6,526	3,145	3,381	6,475	3,150	3,325	6,407	3,133	3,274	6,121	2,972	3,149
町村計	256,448	124,829	131,619	250,118	121,930	128,188	252,471	124,042	128,429	255,054	124,406	130,648

(続)

市町村別	昭和 15 年			昭和 22 年			昭和 25 年			昭和 30 年		
	総数	男	女	総数	男	女	総数	男	女	総数	男	女
総 数	642,711	311,423	331,288	724,969	348,179	376,790	751,103	363,700	387,403	752,758	363,082	389,676
福井市	156,594	74,759	81,835	139,601	67,153	72,448	158,881	77,150	81,731	167,468	80,322	87,146
敦賀市	45,445	22,373	23,072	46,503	22,881	23,622	49,418	23,850	25,568	51,197	24,832	26,365
武生市	49,378	24,105	25,273	60,396	29,063	31,333	62,400	30,281	32,119	62,331	30,147	32,184
小浜市	32,431	15,836	16,595	38,222	18,132	20,090	38,553	18,677	19,876	38,058	18,430	19,628
大野市	38,409	18,652	19,757	47,549	23,276	24,273	47,412	23,056	24,356	47,621	23,281	24,340
勝山市	31,404	15,341	16,063	37,485	17,622	19,863	38,962	18,502	20,460	37,556	17,727	19,82
鯖江市	37,732	17,796	19,936	46,028	21,948	24,080	47,816	22,802	25,014	47,142	22,497	24,64c
市 計	391,393	188,862	202,531	415,784	200,075	215,709	443,442	214,318	229,124	451,373	217,236	234,137
足羽郡	21,813	10,617	11,196	25,868	12,498	13,370	25,562	12,442	13,120	24,802	12,015	12,787
足羽町	13,632	6,572	7,060	16,137	7,773	8,364	16,239	7,884	8,355	15,832	7,662	8,170
美山町	8,181	4,045	4,136	9,731	4,725	5,006	9,323	4,558	4,765	8,970	4,353	4,617
吉田郡	18,143	8,828	9,315	21,357	10,363	10,994	21,736	10,694	11,042	21,163	10,239	10,924
松岡町	8,320	3,908	4,412	9,858	4,731	5,127	10,130	4,942	5,188	10,105	4,865	5,240
永平寺町	5,990	2,909	3,081	6,932	3,414	3,518	6,996	3,507	3,489	6,722	3,281	3,441
上志比町	3,833	2,011	1,822	4,567	2,218	2,349	4,610	2,245	2,365	4,336	2,093	2,243
大野郡	5,394	3,107	2,287	5,738	3,063	2,675	4,301	2,122	2,179	5,264	2,727	2,537
和泉村	5,394	3,107	2,287	5,738	3,063	2,675	4,301	2,122	2,179	5,264	2,727	2,537
坂井郡	85,437	40,740	44,697	106,124	50,142	55,982	105,367	50,855	54,512	103,332	49,093	54,239
国原町	18,300	8,552	9,748	24,858	11,520	13,338	24,907	11,814	13,093	23,711	11,108	12,603
三芦町	10,443	4,872	5,571	13,850	6,530	7,320	13,698	6,536	7,162	13,515	6,317	7,198
金津町	13,290	6,425	6,865	17,155	8,145	9,010	17,571	8,472	9,099	17,599	8,394	9,205
丸春町	19,770	9,533	10,237	23,468	11,133	12,335	23,175	11,291	11,884	22,760	10,900	11,860
九井町	13,906	6,562	7,344	15,521	7,388	8,133	14,755	7,204	7,551	14,639	7,030	7,609
坂井町	9,728	4,796	4,932	11,272	5,426	5,846	11,261	5,538	5,723	11,108	5,344	5,764
今立郡	20,649	9,943	10,706	23,899	11,303	12,596	24,608	11,767	12,841	24,502	11,731	12,771
今立町	13,338	6,262	7,076	15,627	7,250	8,377	16,228	7,570	8,658	16,251	7,629	8,622
池田町	7,311	3,681	3,630	8,272	4,053	4,219	8,380	4,197	4,183	8,251	4,102	4,149
南条郡	15,631	7,863	7,768	18,970	9,347	9,623	18,772	9,283	9,489	18,136	8,977	9,159
南条町	4,440	2,238	2,202	5,502	2,685	2,817	5,553	2,746	2,807	5,425	2,647	2,778
今庄町	7,691	3,901	3,790	9,274	4,593	4,681	9,119	4,516	4,603	8,724	4,319	4,405
野村	3,500	1,724	1,776	4,194	2,069	2,125	4,100	2,021	2,079	3,987	2,011	1,976
丹生郡	33,557	16,454	17,103	43,463	20,848	22,615	43,933	21,466	22,467	42,246	20,714	21,532
日町	7,418	3,547	3,871	9,347	4,519	4,828	9,398	4,586	4,812	9,004	4,434	4,570
宮崎村	3,280	1,607	1,673	4,311	2,070	2,241	4,367	2,138	2,229	4,288	2,097	2,191
越前町	8,255	4,063	4,192	11,197	5,350	5,847	11,474	5,668	5,806	10,940	5,433	5,507
織田村	2,899	1,447	1,452	3,671	1,795	1,876	3,734	1,872	1,862	3,539	1,768	1,771
織田町	4,379	2,124	2,255	5,973	2,774	3,199	6,041	2,857	3,184	5,951	2,810	3,141
清水町	7,326	3,666	3,660	8,964	4,340	4,624	8,919	4,345	4,574	8,524	4,172	4,352
三方郡	22,270	10,992	11,278	27,947	13,348	14,599	27,890	13,573	14,317	27,060	13,214	13,846
三方町	10,095	5,042	5,053	12,598	6,044	6,554	12,694	6,213	6,481	12,282	5,966	6,316
美浜町	12,175	5,950	6,225	15,349	7,304	8,045	15,196	7,360	7,836	14,778	7,248	7,530
遠敷郡	12,171	5,974	6,197	14,375	6,870	7,505	14,596	7,116	7,480	14,662	7,338	7,324
上中町	8,481	4,104	4,377	10,092	4,785	5,307	10,134	4,907	5,227	9,807	4,768	5,039
名田庄村	3,690	1,870	1,820	4,283	2,085	2,198	4,462	2,209	2,253	4,855	2,570	2,285
高飯郡	16,253	8,043	8,210	21,444	10,322	11,122	20,896	10,064	10,832	20,218	9,798	10,420
大浜町	10,138	5,029	5,109	13,514	6,485	7,029	13,297	6,383	6,914	12,772	6,171	6,601
大飯町	6,115	3,014	3,101	7,930	3,837	4,093	7,599	3,681	3,918	7,446	3,627	3,819
町 村 計	251,318	122,561	128,757	309,185	148,104	161,081	307,661	149,382	158,279	301,385	145,846	155,539

## 2 福 井 県 の 歴 代 知 事

就任年月日	退任年月日		氏 名	就任年月日	退任年月日		氏 名
明治14. 2. 7	明治19. 7. 18	(県令)	石 黒 務	昭和 9. 4. 6	昭和11. 3. 12		近 藤 駿 介
" 19. 7. 19	" 22. 2. 26		石 黒 務	" 11. 3. 13	" 12. 11. 3		羽 生 雅 則
" 22. 2. 27	" 24. 8. 12		安 立 利 綱	" 12. 11. 4	" 14. 4. 16		中 野 与 吉 郎
" 24. 8. 13	" 25. 11. 15		牧 野 伸 顕	" 14. 4. 17	" 15. 12. 13		木 村 清 司
" 25. 11. 16	" 30. 4. 6		荒 川 邦 藏	" 15. 12. 14	" 17. 1. 8		久 保 田 駿
" 30. 4. 7	" 30. 11. 12		波 多 野 伝 三 郎	" 17. 1. 9	" 17. 6. 14		三 好 重 夫
" 30. 11. 13	" 32. 4. 6		関 新 吾	" 17. 6. 15	" 18. 7. 15		永 野 若 松
" 32. 4. 7	" 34. 4. 16		岩 男 三 郎	" 18. 7. 16	" 20. 4. 20		加 藤 初 夫
" 34. 4. 17	" 35. 11. 7		宗 像 政	" 20. 4. 21	" 21. 1. 24		宮 田 笑 内
" 35. 2. 8	" 40. 12. 26		坂 本 鈺 之 助	" 21. 1. 25	" 21. 10. 3		齋 藤 武 雄
" 40. 12. 27	" 45. 3. 27		中 村 純 九 郎	" 21. 10. 4	" 22. 3. 13		小 幡 治 和
" 45. 3. 28	大正 2. 5. 31		池 松 時 和	" 22. 3. 14	" 22. 3. 19		吉 川 寛
大正 2. 6. 1	" 3. 6. 8		香 川 輝	" 22. 3. 20	" 22. 4. 15		北 栄 造(代理)
" 3. 6. 9	" 6. 1. 28		佐 藤 孝 三 郎	" 22. 4. 16	" 26. 4. 2	(公選)	小 幡 治 和
" 6. 1. 29	" 8. 4. 17		川 島 純 幹	" 26. 4. 3	" 26. 5. 2		河 野 寔 敏(代理)
" 8. 4. 18	" 10. 5. 26		湯 地 幸 平	" 26. 5. 3	" 30. 2. 4		小 幡 治 和
" 10. 5. 27	" 13. 6. 3		白 男 川 讓 介	" 30. 2. 5	" 30. 3. 26		羽 根 盛 一(代理)
" 13. 6. 4	" 13. 7. 22		福 永 尊 介	" 30. 3. 27	" 30. 4. 25		平 原 浩 哉(代理)
" 13. 7. 23	" 15. 8. 4		豊 田 勝 藏	" 30. 4. 26	" 34. 3. 28		羽 根 盛 一
" 15. 8. 5	昭和 3. 5. 24		市 村 慶 三	" 34. 3. 29	" 34. 4. 22		高 橋 朋 厚(代理)
昭和 3. 5. 25	" 5. 8. 25		小 浜 浄 鉦	" 34. 4. 23	" 38. 4. 22		北 栄 造
" 5. 8. 26	" 6. 12. 17		齋 藤 直 橘	" 38. 4. 23	" 42. 4. 22		北 栄 造
" 6. 12. 18	" 7. 3. 7		小 浜 浄 鉦	" 42. 4. 23	" 46. 4. 22		中 川 平 太 夫
" 7. 3. 8	" 9. 4. 5		大 達 茂 雄	" 46. 4. 23			中 川 平 太 夫

(続)

市町村別	昭和 35 年			昭和 40 年			昭和 45 年		
	総 数	男	女	総 数	男	女	総 数	男	女
総 数	752,696	360,288	392,408	750,557	359,649	390,908	744,230	356,639	387,591
福井市	178,616	85,505	93,111	190,689	91,662	99,127	200,509	96,368	104,141
敦賀市	53,493	26,109	27,384	54,508	26,281	28,227	56,445	27,187	29,258
武生市	62,610	30,098	32,512	62,588	30,063	32,525	62,019	29,635	32,384
小浜市	36,236	17,475	18,761	35,160	16,777	18,383	33,702	15,996	17,706
大野市	46,271	22,013	24,258	44,873	21,321	23,552	42,241	20,152	22,089
大勝市	36,531	16,989	19,542	34,828	16,248	18,580	32,691	15,417	17,274
鯖江市	49,045	23,080	25,965	50,142	23,882	26,260	52,614	25,416	27,198
市 計	362,802	221,269	241,533	472,788	226,234	246,554	480,221	230,171	250,050
足羽郡	23,614	11,346	12,268	22,447	10,764	11,683	21,380	10,344	11,036
足羽町	15,268	7,333	7,935	14,812	7,120	7,692	14,628	7,115	7,513
美山町	8,346	4,013	4,333	7,635	3,644	3,991	6,752	3,229	3,523
吉田郡	20,544	9,879	10,665	20,471	9,814	10,657	20,244	9,732	10,512
松岡町	10,059	4,823	5,236	10,109	4,805	5,304	10,018	4,747	5,271
永平寺町	6,361	3,104	3,257	6,410	3,121	3,289	6,433	3,181	3,252
上志比村	4,124	1,952	2,172	3,952	1,888	2,064	3,793	1,804	1,989
大野郡	5,266	2,708	2,558	5,723	3,766	1,957	2,453	1,312	1,141
和泉村	5,266	2,708	2,558	5,723	3,766	1,957	2,453	1,312	1,141
坂井郡	101,226	47,696	53,530	100,159	47,123	53,036	98,233	46,455	51,778
国町	22,530	10,532	11,998	22,135	10,371	11,764	21,244	9,950	11,294
芦原町	13,167	6,104	7,063	13,039	5,960	7,079	12,741	5,826	6,915
金津町	17,276	8,179	9,097	17,093	8,062	9,031	16,695	7,987	8,708
丸岡町	23,021	10,852	12,169	23,067	10,821	12,246	22,687	10,762	11,925
春江町	14,520	6,907	7,610	14,536	6,967	7,569	14,824	7,091	7,733
坂井町	10,712	5,122	5,593	10,289	4,942	5,347	10,042	4,839	5,203
今立郡	23,529	11,142	12,387	21,857	10,365	11,492	20,225	9,646	10,579
今立町	15,872	7,389	8,483	15,241	7,165	8,076	14,701	6,988	7,713
池田町	7,657	3,753	3,904	6,616	3,200	3,416	5,524	2,658	2,866
南条郡	18,311	9,296	9,015	15,806	7,674	8,132	14,442	6,937	7,505
南条町	5,269	2,579	2,690	5,017	2,434	2,583	5,017	2,424	2,593
今庄町	9,299	4,819	4,480	7,580	3,699	3,881	6,618	3,167	3,451
河野村	3,743	1,898	1,845	3,209	1,541	1,668	2,807	1,346	1,461
丹生郡	39,848	19,221	20,627	38,069	18,397	19,672	35,653	17,297	18,356
朝日町	8,859	4,264	4,595	8,634	4,206	4,428	8,260	4,012	4,248
宮崎村	4,098	1,980	2,118	4,005	1,929	2,076	4,011	1,963	2,048
越前町	9,723	4,655	5,068	9,302	4,463	4,839	8,261	4,016	4,245
越前村	3,370	1,676	1,694	3,082	1,522	1,560	2,601	1,273	1,328
織田町	5,605	2,706	2,899	5,315	2,551	2,764	5,109	2,469	2,640
清水町	8,193	3,940	4,253	7,731	3,726	4,005	7,411	3,564	3,847
三方郡	25,247	12,144	13,103	23,877	11,477	12,400	23,162	11,213	11,949
三方町	11,385	5,416	5,969	10,519	5,013	5,506	10,005	4,810	5,195
美浜町	13,862	6,728	7,134	13,358	6,464	6,894	13,157	6,403	6,754
遠敷郡	13,534	6,573	6,961	12,507	6,050	6,457	11,659	5,576	6,083
上中町	9,143	4,370	4,773	8,567	4,088	4,479	8,085	3,815	4,270
名田庄村	4,391	2,203	2,188	3,940	1,962	1,978	3,574	1,761	1,813
大飯郡	18,775	9,014	9,761	16,853	7,985	8,868	16,558	7,956	8,602
高浜町	11,817	5,644	6,173	10,773	5,102	5,671	10,841	5,233	5,608
大飯町	6,958	3,370	3,588	6,080	2,883	3,197	5,717	2,723	2,994
町 村 計	289,894	139,019	150,875	277,769	133,415	144,354	264,009	126,468	137,541

## 3 福井県の歴代議長副議長

議長		副議長		議長		副議長	
就任年月日	氏名	就任年月日	氏名	就任年月日	氏名	就任年月日	氏名
明治14. 5.26	本多鼎介	明治14. 5.26	杉田定一	大正12.10.14	窪田彦左衛門	大正12.10.14	藤田稔
		" 15. 3.28	藤田孫平	昭和 2.10.14	池田七郎兵衛	昭和 2.10.14	福井基兵衛
" 15. 8.22	山田稔	" 15. 8.22	藤田孫平			" 3.11.20	松田輝治
" 17. 6.23	時岡又左衛門	" 17. 6.23	永田定右衛門			" 4.12.17	山田仙之助
" 18. 3. 2	本多鼎介			" 6.10.15	田保仁左衛門	" 6.10.15	中川清太郎
" 18.11.21	竹尾茂	" 18.11.21	河端彦造	" 10.10.18	恩地政右衛門	" 10.10.18	小谷重右衛門
" 18.12. 3	本多鼎介	" 18.12. 3	竹尾茂	" 13.12. 7	田保仁左衛門		
" 19. 9. 6	永田定右衛門			" 14.10.16	酒井利雄	" 14.10.16	若泉孝治
		" 20.12.13	岡部広	" 17. 7. 8	松田輝治	" 18. 7.21	山川登
" 22. 2. 1	杉田定一	" 22. 2. 1	永田定右衛門	" 22. 5.21	野村栄太郎	" 22. 5.21	高波武右衛門
" 23.10.27	山田卓介	" 23.10.27	柴田仁兵衛	" 23. 4.30	高波武右衛門	" 23. 4.30	渡辺捨吉
" 24. 9.15	山田貞介	" 24. 9.15	高橋毛一	" 24. 5.28	勝見厚	" 24. 5.28	吉村直之
		" 25. 2.16	竹尾茂			" 24.12.25	谷口敬三
" 26. 8.31	山田貞介	" 26. 9. 1	奥田与兵衛	" 25. 6.15	野村栄太郎	" 25. 6.15	玉木一馬
		" 28. 9.16	佐々木治太夫	" 26. 5.21	杉山孝二	" 26. 5.21	長谷川清
" 30. 8.30	市橋保治郎	" 30. 8.30	藤井五郎兵衛	" 27. 5.17	市橋勘左衛門		
" 30.10.18	片山政治郎	" 30.10.18	伊崎源六	" 28.10.27	長谷川清	" 28.10. 7	山崎正一
" 32.10. 7	鷺田士三郎	" 32.10. 7	熊谷五右衛門	" 30. 5.20	寺田常吉	" 30. 5.20	脇坂貞二郎
" 36.10.21	中山義樹	" 36.10.21	山口一誘	" 31.12.26	今沢東	" 31.12.26	親崎繁
" 37.11.19	義江市郎右衛門			" 33. 4. 1	山崎正一	" 33. 3.31	西山光治
" 38.11.10	大橋松二郎			" 34. 5.13	麻生伝兵衛	" 34. 5.13	揚原新十郎
" 40.10.21	吉田円助	" 40.10.21	松井文太郎	" 35. 6.29	笠羽清右衛門	" 35. 6.29	飯田彦太郎
" 41. 9.14	熊谷五右衛門	" 41. 9.14	林謙治郎	" 36.12.20	竹内武	" 36.12.20	藤堂作衛
		" 43.11. 7	藤田惣左衛門	" 37.11.10	山本治	" 37.11.10	芝田竹次郎
" 44.10.15	大橋松二郎	" 44.10.15	植村善四郎	" 38. 5.13	揚原新十郎	" 38. 5.13	田中作太夫
大正元.12. 5	植村善四郎	大正元.12. 5	高波武右衛門	" 39. 5.28	山本宇平	" 39. 5.28	高木正二
" 4.10.13	広江広吉			" 40. 7.10	吉村直之	" 40. 7.10	笠原武
" 5.11.14	池田七郎兵衛	" 4.10.13	池田七郎兵衛	" 41. 6.28	山本治	" 41. 6.28	高木孝一
" 8.10.18	池田七郎兵衛	" 5.11.14	内田忠治郎			" 41.12.17	寺田儀一
		" 6.11. 2	広部徳寿	" 42. 5.20	笠羽清右衛門	" 42. 5.20	大月恭一
" 9.11.18	藤田一	" 8.11.18	井崎清二	" 46. 5.20	吉村直之	" 46. 5.20	山本順一
" 10.11.18	義江民次			" 47. 5.26	高木孝一	" 47. 5.26	田辺義典
" 11. 2.25	美江民次			" 48. 6.26	高	" 48. 6.26	北川昭治

## 4 市 町 村 数

明治21年（1888年）4月市町村制制定（1市9町168村）時現在

1市……福井

9町……三国、金津、丸岡、大野、勝山、武生、鯖江、敦賀、小浜

168村……足羽郡（13）和田、下宇坂、一乗谷、酒生、上宇坂、東郷、上文殊、麻生津、木田、東安居、  
下文殊、六条、社吉田郡（15）西藤島、森田、円山西、岡保、松岡、五領ヶ島、下志比、上志比、河合、中藤島、  
円山東、東藤島、吉野、志比谷、浄法寺坂井郡（27）雄島、加戸、吉崎、坪江、伊井、高棕、磯部、大石、大関、木部、浜四郷、大安  
寺、棗、芦原、細呂木、剣岳、東十郷、長畝、竹田、鳴鹿、春江、兵庫、本荘、  
新保、鶉、本郷、鷹巣大野郡（23）乾側、芦見、上味見、上庄、上穴馬、五箇、富田、猪野瀬、村岡、野向、北郷、  
遅羽、小山、下庄、羽生、下味見、西谷、下穴馬、阪谷、平泉寺、北谷、荒土、  
鹿谷今立郡（17）北日野、北新庄、新横江、舟津、中河、北中山、栗田部、上池田、味真野、国高、  
神明、片上、南中山、岡本、下池田、服間、河和田丹生郡（23）立待、吉川、吉野、宮崎、白山、四箇浦、下岬、国見、織田、糸生、西安居、天  
津、朝日、岡山、大虫、常磐、城崎、上岬、越廼、殿下、萩野、志津、三方南条郡（12）茶白山、王子保、北柚山、湯尾、今庄、鹿見、坂口、南日野、南柚山、宅良、鹿  
蒜、河野

敦賀郡（6）東郷、中郷、松原、東浦、愛発、粟野

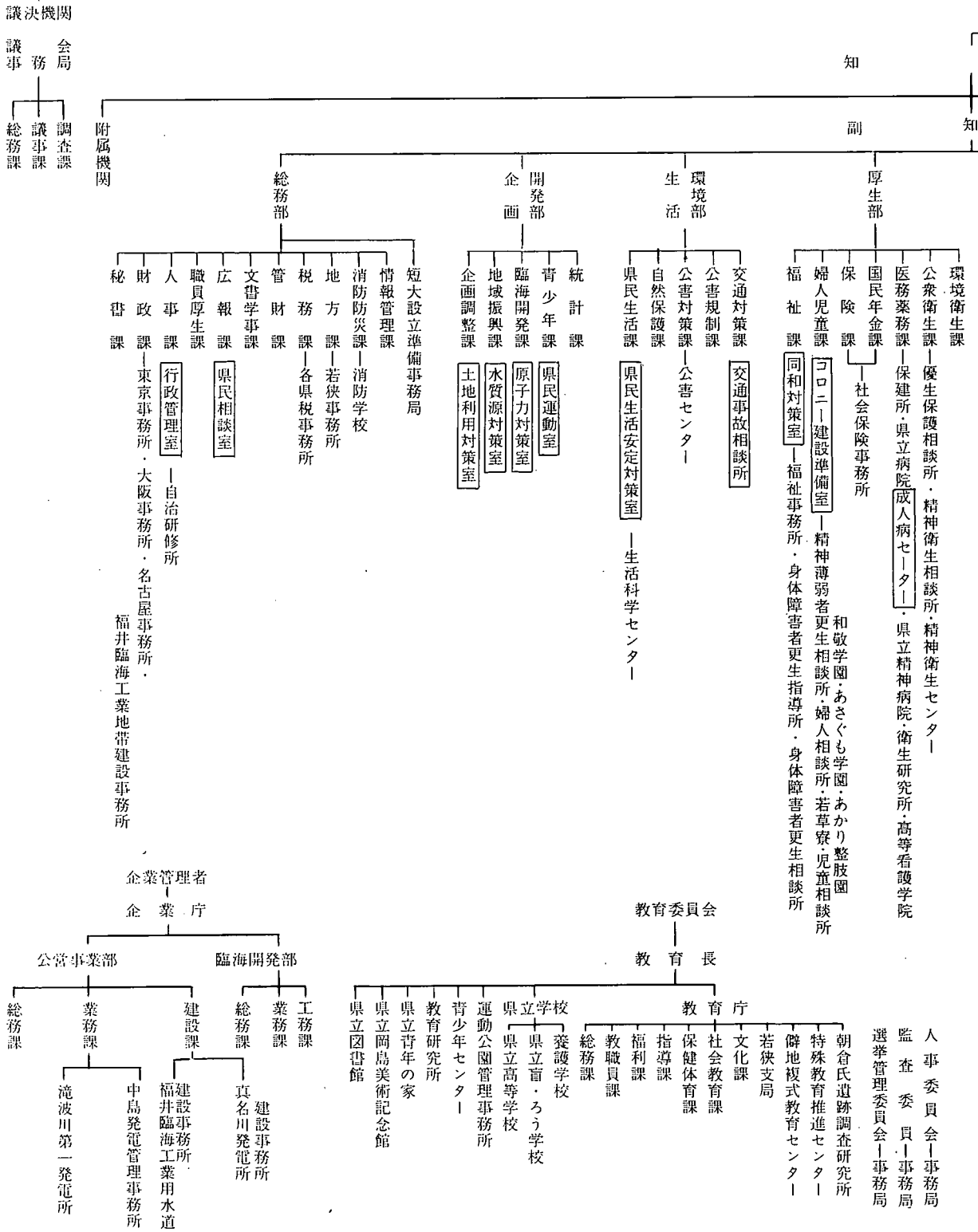
三方郡（7）八、田井、西郷、山東、十、西浦、耳

遠敷郡（17）西津、鳥羽、熊川、松永、雲浜、内外海、瓜生、三宅、野木、宮川、遠敷、口名  
田、南名田、国富、今富、中名田、奥名田

大飯郡（8）高浜、内浦、和田、加斗、青郷、佐分利、本郷、大島

5 福 井 県

福 井





機 構

県

(49. 4. 1 現在)  
7 部 1 局 57 課 2 室

執行機関

各種委員・委員会

出納長 | 副出納長 | 出納課

土木部

- 土木工事検査室
- 営繕課
- 建築課
- 計画課
- 砂防課
- 湾川課 | 敦賀港管理事務所・福井空港管理事務所
- 河川課 | 笹生川ダム管理事務所・広野ダム建設事務所・山口ダム建設事務所
- 道路維持課
- 道路建設課
- 用地課 | 高速道路室 | 高速道路用地事務所
- 監理課 | 土木事務所・工事材料試験所・雷害研究室

農林部

- 農林工事検査室
- 農地整備課
- 耕地課 | 耕地事務所
- 森林保全課
- 林務課 | 林業事務所・林業試験場・林業センター
- 漁港課 | 四ヶ浦漁港事務所
- 水産課 | 水産試験場
- 畜産課 | 畜産試験場・福井家畜保健衛生所・嶺南支所・奥越高原牧場
- 農産園芸課 | 肥料検査所・圃検定所・蚕業指導所・病害虫防除所・園芸センター
- 農業経済課
- 総合農政課 | 技術普及室 | 農業技術研修館・農業改良普及所・農山漁業生活近代化センター | 農業試験場・農業後継者センター

労働部

- 失業保険課
- 職業安定課 | 雇用サービスセンター | 公共職業安定所
- 職業訓練課 | 高等技術専門学校・自動車整備所
- 労政課 | 労政事務所
- 観光課
- 繊維課 | 構造改善指導室 | 繊維工業試験場・生糸検査所
- 工業開発課 | 工業試験場・窯業試験場・計量検定所・陶芸館
- 中小企業課 | 商業振興室 | 物産観光事務所

公安委員会  
警察本部

- 交通課 | 交通企画課 | 交通指導課 | 運転免許課 | 高速道路交通警察隊 | 交通管制室
- 警察署 | 警察学校 | 派出所 | 駐在所
- 警備部 | 自動車警察隊 | 機動隊 | 外勤課 | 警備課
- 刑事部 | 鑑識課 | 捜査第二課 | 捜査第一課 | 防犯課
- 警務部 | 厚生課 | 教養課 | 企画監察課 | 警務課 | 會計課 | 秘書課

収用委員会 | 事務局  
内水面漁場管理委員会 | 事務局  
福井海区漁業調整委員会 | 事務局  
地方労働委員会 | 事務局



第 21 回

福 井 県 統 計 年 鑑

昭 和 48 年

昭 和 50 年 3 月 15 日 印 刷

昭 和 50 年 3 月 25 日 発 行

編 集  
発 行

福 井 県 企 画 開 発 部 統 計 課

〒 910 福 井 市 大 手 3 丁 目 17 番 1 号

電 話 福 井 (0776)21-1111 (代 表)  
内 線 287

印 刷

齋 藤 印 刷 有 限 会 社

〒 916 鯖 江 市 深 江 町 7-1 2

電 話 鯖 江 (0778)51-2266





