

# 付 録



## 1 福 井 県 の 歴 代 知 事

就任年月日	退任年月日		氏 名	就任年月日	退任年月日		氏 名
明治14. 2. 7	明治19. 7. 18	(県令)	石 黒 務	昭和 9. 4. 6	昭和11. 3. 12		近 藤 駿 介
" 19. 7. 19	" 22. 2. 26		石 黒 務	" 11. 3. 13	" 12. 11. 3		羽 生 雅 則
" 22. 2. 27	" 24. 8. 12		安 立 利 綱	" 12. 11. 4	" 14. 4. 16		中 野 与 吉 郎
" 24. 8. 13	" 25. 11. 15		牧 野 伸 顕	" 14. 4. 17	" 15. 12. 13		木 村 清 司
" 25. 11. 16	" 30. 4. 6		荒 川 邦 蔵	" 15. 12. 14	" 17. 1. 8		久 保 田 駿
" 30. 4. 7	" 30. 11. 12		波 多 野 伝 三 郎	" 17. 1. 9	" 17. 6. 14		三 好 重 夫
" 30. 11. 13	" 32. 4. 6		関 新 吾	" 17. 6. 15	" 18. 7. 15		永 野 若 松
" 32. 4. 7	" 34. 4. 16		岩 男 三 郎	" 18. 7. 16	" 20. 4. 20		加 藤 初 夫
" 34. 4. 17	" 35. 11. 7		宗 像 政	" 20. 4. 21	" 21. 1. 24		宮 田 笑 内
" 35. 2. 8	" 40. 12. 26		坂 本 鈺 之 助	" 21. 1. 25	" 21. 10. 3		斎 藤 武 雄
" 40. 12. 27	" 45. 3. 27		中 村 純 九 郎	" 21. 10. 4	" 22. 3. 13		小 幡 治 和
" 45. 3. 28	大正 2. 5. 31		池 松 時 和	" 22. 3. 14	" 22. 3. 19		吉 川 覚
大正 2. 6. 1	" 3. 6. 8		香 川 輝	" 22. 3. 20	" 22. 4. 15		北 栄 造(代理)
" 3. 6. 9	" 6. 1. 28		佐 藤 孝 三 郎	" 22. 4. 16	" 26. 4. 2	(公選)	小 幡 治 和
" 6. 1. 29	" 8. 4. 17		川 島 純 幹	" 26. 4. 3	" 26. 5. 2		河 野 寔 敏(代理)
" 8. 4. 18	" 10. 5. 26		湯 地 幸 平	" 26. 5. 3	" 30. 2. 4		小 幡 治 和
" 10. 5. 27	" 13. 6. 3		白 男 川 讓 介	" 30. 2. 5	" 30. 3. 26		羽 根 盛 一(代理)
" 13. 6. 4	" 13. 7. 22		福 永 尊 介	" 30. 3. 27	" 30. 4. 25		平 原 浩 哉(代理)
" 13. 7. 23	" 15. 8. 4		豊 田 勝 蔵	" 30. 4. 26	" 34. 3. 28		羽 根 盛 一
" 15. 8. 5	昭和 3. 5. 24		市 村 慶 三	" 34. 3. 29	" 34. 4. 22		高 橋 朋 厚(代理)
昭和 3. 5. 25	" 5. 8. 25		小 浜 浄 鉦	" 34. 4. 23	" 38. 4. 22		北 栄 造
" 5. 8. 26	" 6. 12. 17		斎 藤 直 橋	" 38. 4. 23	" 42. 4. 22		北 栄 造
" 6. 12. 18	" 7. 3. 7		小 浜 浄 鉦	" 42. 4. 23	" 46. 4. 22		中 川 平 太 夫
" 7. 3. 8	" 9. 4. 5		大 達 茂 雄	" 46. 4. 23			中 川 平 太 夫

## 2 福井県の歴代議長副議長

議長		副議長		議長		副議長	
就任年月日	氏名	就任年月日	氏名	就任年月日	氏名	就任年月日	氏名
明治14. 5.26	本多鼎介	明治14. 5.26	杉田定一	大正12.10.14	窪田彦左衛門	大正12.10.14	藤田稔
" 15. 8.22	山田稔	" 15. 3.28	藤田孫平	昭和 2.10.14	池田七郎兵衛	昭和 2.10.14	福井甚兵衛
" 17. 6.23	時岡又左衛門	" 15. 8.22	藤田孫平	" 3.11.20	"	" 3.11.20	松田輝治
" 18. 3. 2	本多鼎介	" 17. 6.23	永田定右衛門	" 4.12.17	"	" 4.12.17	山田仙之助
" 18.11.21	竹尾茂	" 18.11.21	河端彦造	" 6.10.15	田保仁左衛門	" 6.10.15	中川清太郎
" 18.12. 3	本多鼎介	" 18.11.21	竹尾茂	" 10.10.18	恩地政右衛門	" 10.10.18	小谷重右衛門
" 19. 9. 6	永田定右衛門	" 18.12. 3	竹尾茂	" 13.12. 7	田保仁左衛門	" 13.12. 7	"
" 22. 2. 1	杉田定一	" 20.12.13	岡部広	" 14.10.16	酒井利雄	" 14.10.16	若泉孝治
" 23.10.27	山田卓介	" 22. 2. 1	永田定右衛門	" 17. 7. 8	松田輝治	" 18. 7.21	山川登
" 24. 9.15	山田貞介	" 22. 2. 1	永田定右衛門	" 22. 5.21	野村栄太郎	" 22. 5.21	高波武右衛門
" 26. 8.31	山田貞介	" 23.10.27	柴田仁兵衛	" 23. 4.30	高波武右衛門	" 23. 4.30	渡辺捨吉
" 30. 8.30	市橋保治郎	" 24. 9.15	高橋毛一	" 24. 5.28	勝見厚	" 24. 5.28	吉村直之
" 30.10.18	片山政治郎	" 25. 2.16	竹尾茂	" 24.12.25	"	" 24.12.25	谷口敬三
" 32.10. 7	鷺士三郎	" 26. 9. 1	奥田与兵衛	" 25. 6.15	野村栄太郎	" 25. 6.15	玉木一馬
" 36.10.21	中山義樹	" 28. 9.16	佐々木治太夫	" 26. 5.21	杉山孝二	" 26. 5.21	長谷川清
" 37.11.19	義江市郎右衛門	" 30. 8.30	藤井五郎兵衛	" 27. 5.17	市橋勘左衛門	" 27. 5.17	"
" 38.11.10	大橋松二郎	" 30.10.18	伊崎源六	" 28.10.27	長谷川清	" 28.10. 7	山崎正一
" 40.10.21	吉田円助	" 32.10. 7	熊谷五右衛門	" 30. 5.20	寺田常吉	" 30. 5.20	脇坂貞二郎
" 41. 9.14	熊谷五右衛門	" 36.10.21	山口一誘	" 31.12.26	今沢東	" 31.12.26	親崎繁
" 44.10.15	大橋松二郎	" 37.11.19	"	" 33. 4. 1	山崎正一	" 33. 3.31	西山光治
大正元.12. 5	植村善四郎	" 38.11.10	大橋松二郎	" 34. 5.13	麻生伝兵衛	" 34. 5.13	揚原新十郎
" 4.10.13	広江広吉	" 40.10.21	松井文太郎	" 35. 6.29	笠羽清右衛門	" 35. 6.29	飯田彦太郎
" 5.11.14	池田七郎兵衛	" 41. 9.14	林謙治郎	" 36.12.20	竹内武	" 36.12.20	藤堂作衛
" 8.10.18	池田七郎兵衛	" 43.11. 7	藤田惣左衛門	" 37.11.10	山本治	" 37.11.10	芝田竹次郎
" 9.11.18	藤田一	" 44.10.15	植村善四郎	" 38. 5.13	揚原新十郎	" 38. 5.13	田中作太夫
" 10.11.18	義江民次	大正元.12. 5	高波武右衛門	" 39. 5.28	山本宇平	" 39. 5.28	高木正二
" 11. 2.25	美江民次	" 4.10.13	広江広吉	" 40. 7.10	吉村直之	" 40. 7.10	笠原武
"	"	" 5.11.14	池田七郎兵衛	" 41. 6.28	山本治	" 41. 6.28	高木孝一
"	"	" 6.11. 2	内田忠治郎	" 42. 5.20	笠羽清右衛門	" 41.12.17	寺田儀一
"	"	" 8.11.18	井崎清二	" 46. 5.20	吉村直之	" 42. 5.20	大月恭一
"	"	"	"	" 47. 5.26	高木孝一	" 46. 5.20	山本順一
"	"	"	"	"	"	" 47. 5.26	田辺義典

## 3 市 町 村 数

明治21年(1888年)4月市町村制制定(1市9町168村)時現在

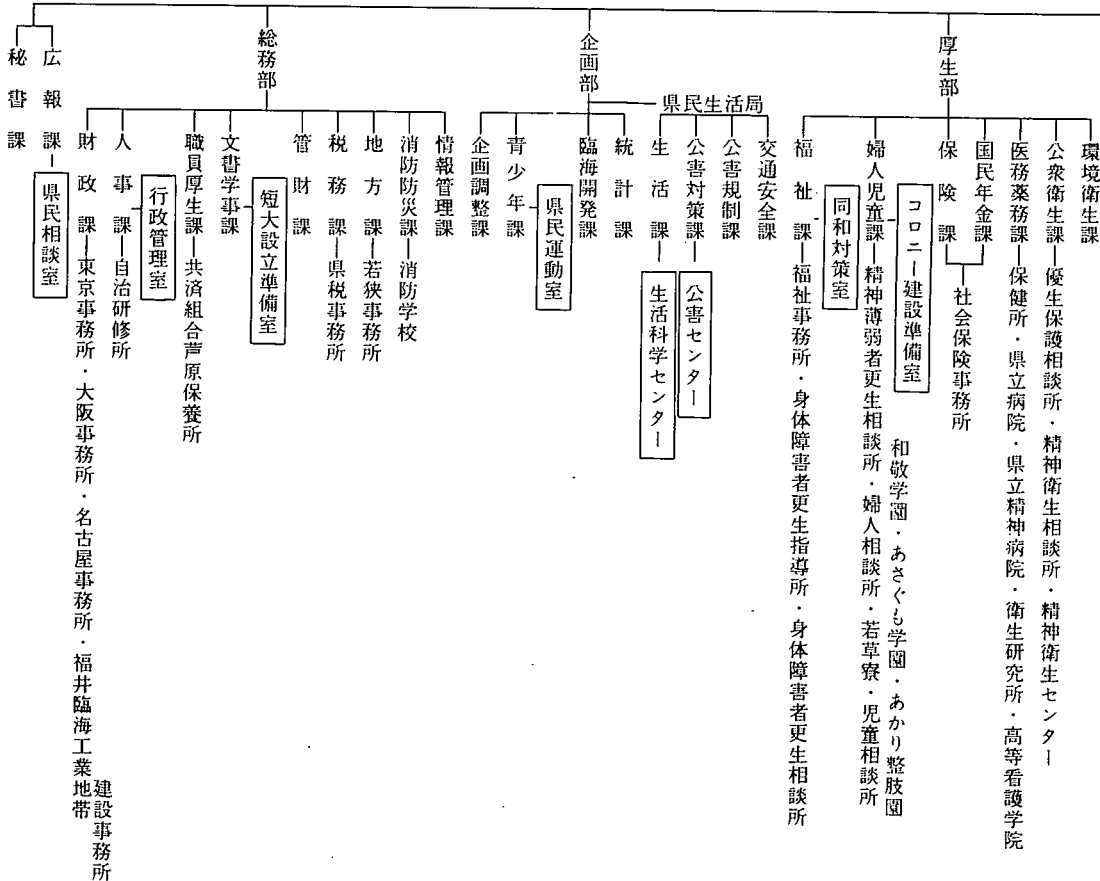
- 1 市……………福井
- 9 町……………三国, 金津, 丸岡, 大野, 勝山, 武生, 鯖江, 敦賀, 小浜
- 169 村……………足羽郡(13) 和田, 下宇坂, 一乗谷, 酒生, 上宇坂, 東郷, 上文殊, 麻生津, 木田, 東安居,  
下文殊, 六条, 社
- 吉田郡(15) 西藤島, 森田, 円山西, 岡保, 松岡, 五領ヶ島, 下志比, 上志比, 河合, 中藤島,  
円山東, 東藤島, 吉野, 志比谷, 浄法寺
- 坂井郡(27) 雄島, 加戸, 吉崎, 坪江, 伊井, 高棕, 磯部, 大石, 大関, 木部, 浜四郷, 大安  
寺, 藁, 芦原, 細呂木, 剣岳, 東十郷, 長畝, 竹田, 鳴鹿, 春江, 兵庫, 本荘,  
新保, 鶉, 本郷, 鷹巣
- 大野郡(23) 乾側, 芦見, 上味見, 上庄, 上穴馬, 五箇, 富田, 猪野瀬, 村岡, 野向, 北郷,  
遅羽, 小山, 下庄, 羽生, 下味見, 西谷, 下穴馬, 阪谷, 平泉寺, 北谷, 荒土,  
鹿谷
- 今立郡(17) 北日野, 北新庄, 新横江, 舟津, 中河, 北中山, 粟田部, 上池田, 味真野, 国高,  
神明, 片上, 南中山, 岡本, 下池田, 服間, 河和田
- 丹生郡(23) 立待, 吉川, 吉野, 宮崎, 白山, 四箇浦, 下岬, 国見, 織田, 糸生, 西安居, 天  
津, 朝日, 岡山, 大虫, 常磐, 城崎, 上岬, 越廼, 殿下, 萩野, 志津, 三方
- 南条郡(12) 茶白山, 王子保, 北柚山, 湯尾, 今庄, 鹿見, 坂口, 南日野, 南柚山, 宅良, 鹿  
蒜, 河野
- 敦賀郡(6) 東郷, 中郷, 松原, 東浦, 愛発, 粟野
- 三方郡(7) 八, 田井, 西郷, 山東, 十, 西浦, 耳
- 遠敷郡(17) 西津, 鳥羽, 熊川, 松永, 雲浜, 内外海, 瓜生, 三宅, 野木, 宮川, 遠敷, 口名  
田, 南名田, 国富, 今富, 中名田, 奥名田
- 大飯郡(8) 高浜, 内浦, 和田, 加斗, 青郷, 佐分利, 本郷, 大島

3 福 井 県

福 知 副

議決機 議事 務局 議事 務課 議事 務課 議事 務課 議事 務課 議事 務課

附 屬 機 関

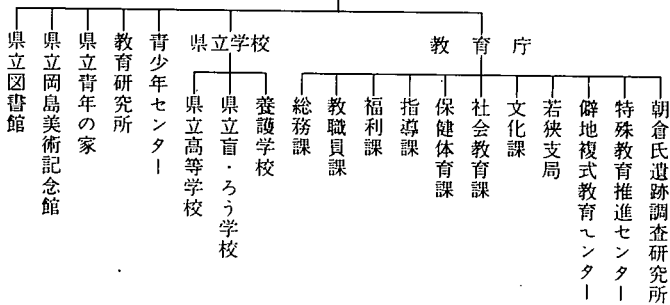


人事委員会 | 事務局

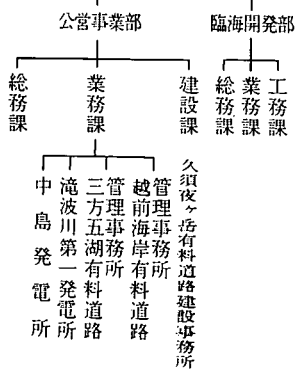
監査委員会 | 事務局

選挙管理委員会 | 事務局

教育委員会  
教育長



企業管理者  
企業庁



(47. 8. 1 現在)

機 構 図

井 県

執行機関

各種委員会

出納長—副出納長—出納課

土木工事検査室

高速道路課—高速道路福井用地事務所

建築課—住宅対策室

計画課—福井運動公園管理事務所

砂防課

港湾課—敦賀港務所・四ヶ浦漁港修築事務所・福井空港管理事務所

河川課—笹生川ダム管理事務所・広野ダム建設事務所・山口ダム建設事務所

道路課

監理課—土木事務所・工事材料試験所・雪害研究室

農林工事検査室

耕地課—耕地事務所

林務課—林業事務所・林業試験場・林業センター

水産課—水産試験場

畜産課—畜産試験場・福井家畜保健衛生所・嶺南支所・奥越高原牧場

農産園芸課—肥料検査所・圃檢定所・蚕業指導所・病害虫防除所園芸センター

農業経済課

技術普及室—農業改良普及所・農山漁家生活近代化センター

総合農政課—農業試験場・農業短期大学校・農業後継者センター・若狭農業技術研修館

陸運事務所

失業保険課

雇用サービスセンター

職業安定課—公共職業安定所

職業訓練課—専修職業訓練校・自動車整備所

労政課—労政事務所

觀光課

繊維課—繊維工業試験場・生糸検査所

工業開発課—工業試験場・窯業試験場・計量檢定所・陶芸館

商業振興室

中小企業課—物産觀光事務所

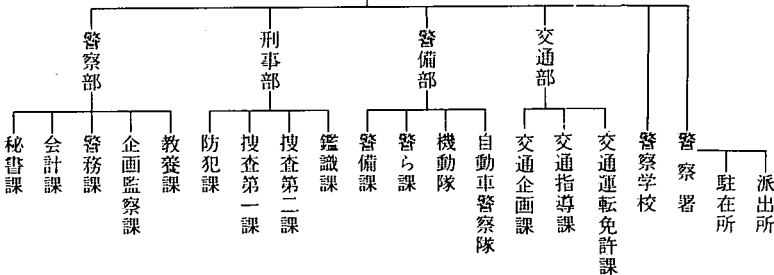
取用委員会—事務局

内水面漁場管理委員会—事務局

福井海区漁業調整委員会—事務局

地方労働委員会—事務局

公安委員会  
警察本部



第 1 9 回

福 井 県 統 計 年 鑑

昭 和 4 6 年

昭 和 4 8 年 3 月 2 0 日 印 刷

昭 和 4 8 年 3 月 3 0 日 発 行

編 集 福 井 県 企 画 部 統 計 課

発 行 福 井 県 企 画 部 統 計 課

印 刷 斎 藤 印 刷 有 限 会 社

福 井 県 鯖 江 市 深 江 町 7 - 1 2

TEL 鯖 江 ( 市 外 局 番 ) 0 7 7 8 ㊟ 2 2 6 6





