

1 日本標準産業分類表

(1967年5月改訂) 大分類 14 中分類 88 小分類 429

大分類	中分類	小分類	大分類	中分類	小分類	
A 農業	01 農業 (農業的サービスを除く)	011 穀物農業	E 建設業	15 総合工事業	151 一般土木建築工事業	
		012 穀作以外のほ場作物農業			152 土木工事業 (ほ装・しゅんせつを除く)	
		013 果樹, 樹園農業			153 ほ装工事業	
		014 施設園芸農業			154 しゅんせつ工事業	
		015 畜産農業			155 建築工事業 (木造建築を除く)	
		016 養蚕農業			156 木造建築工事業	
		017 各種農業				
	05 農業的サービス業	051 農耕サービス業			16 職別工事業 (設備工事を除く)	161 大工工事業
		052 養蚕サービス業				162 とび・木工・コンクリート工事業
		053 畜産サービス業				163 鉄骨・鉄筋工事業
054 園芸サービス業		164 石工・れんが・タイル・ブロック工事業				
B 林業・狩猟業	06 林業	061 育林業	17 設備工事業	171 電気工事業		
		062 製薪業, 木炭製造業		172 電気通信・信号装置工事業		
		063 素材生産業		173 管工事業 (さく井を除く)		
		064 林業的サービス業		174 さく井工事業		
		069 その他の林業		179 その他の設備工事業		
	07 狩猟業	071 狩猟業				
C 漁業・水産養殖業	08 漁業	081 捕鯨業	F 製造業	18~19 食糧品・たばこ製造業	181 畜産食料品製造業	
		082 一般海面漁業			182 水産食料品製造業	
		083 内水面漁業			183 野菜かん詰・果実かん詰・農産保存食料品製造業	
	09 水産養殖業	091 浅海養殖業			184 調味料製造業	
092 内水面養殖業		185 精穀・製粉業				
D 鉱業	10 金属鉱業	101 貴金属鉱業	20 繊維工業 (衣服・その他の繊維製品を除く)	186 砂糖製造業		
		102 非鉄金属鉱業		187 パン・菓子製造業		
		103 鉄属鉱業		188 飲料製造業		
		104 軽金属鉱業		189 飼料・有機質肥料製造業		
		105 希有金属鉱業		191 動植物油脂製造業		
		109 その他の金属鉱業		192 その他の食料品製造業		
	11 石炭・亜炭鉱業	111 石炭鉱業 (選別業を除く)		193 たばこ製造業		
		112 亜炭鉱業		201 製糸業		
		113 石炭選別業		202 紡績業		
	12 原油・天然ガス鉱業	119 その他の石炭・亜炭鉱業		203 ねん糸・かさ高加工糸製造業		
		121 原油鉱業		204 織物業		
		122 天然ガス鉱業		205 メリヤス製造業		
	13 非金属鉱業	129 その他の原油・天然ガス鉱業		206 染色整理業		
131 採石業および砂・じゃり・玉石採取業		207 網網製造業				
132~133 窯業原料用鉱物鉱業 (耐火物・陶磁器・ガラス・セメント原料用に限る)		208 レース・繊維雑品製造業				
134 化学肥料原料用鉱物鉱業		209 その他の繊維工業				
135 粘土鉱業 (別掲を除く)						
139 その他の非金属鉱業						

F 製 造 業	21衣服・その他の繊維製品製造業	211 外衣製造業(和式を除く) 212 中衣・下着製造業(和式を除く) 213 帽子製造業 214 毛皮製衣服・身のまわり品製造業 215 その他の衣服・繊維製身のまわり品製造業(和式を含む) 219 その他の繊維製品製造業	F 製 造 業	29なめしかわ・同製品・毛皮製造業	291 なめしかわ製造業 292 工業用かわ製品製造業(手袋を除く) 293 かわ製はきもの用材料・同付属品製造業 294 かわ製はきもの製造業 295 かわ製手袋製造業 296 かばん製造業 297 袋物製造業 298 毛皮製造業 299 その他のなめし皮製品製造業
	22木材・木製品製造業(家具を除く)	221 製材・木製品製造業 222 造作材・合板・建築用組立材料製造業 223 木製容器製造業 224 木製はきもの製造業 229 その他の木製品製造業		30窯業・土石製品製造業	301 ガラス・同製品製造業 302 セメント・同製品製造業 303 建設用粘土製品製造業(陶磁器製を除く) 304 陶磁器・同関連製品製造業 305 耐火物製造業 306 炭素黒鉛製品製造業 307 研ま材・同製品製造業 308 骨材・石工品等製造業 309 その他の窯業・土石製品製造業
	23家具・装備器製造業	231 家具製造業 232 宗教用具製造業 233 建具製造業 239 その他の家具・装備品製造業		31鉄 鋼 業	311 高炉による製鉄業 312 高炉によらない製鉄業 313 製鋼および圧延業 314 製鋼をおこなわない鋼材製造業(表面処理鋼材を除く) 315 表面処理鋼材製造業 316 鍛鋼・鍛工品鋳鋼製造業 317 銑鉄鋳物製造業 319 その他の鉄鋼業
	24バルブ・紙・紙加工品製造業	241 バルブ製造業 242 紙製造業 243 加工紙製造業 244 紙製品製造業 245 紙製容器製造業 249 その他のバルブ・紙・紙加工品製造業		32非鉄金属製造業	321 非鉄金属第一次製練精製業 322 非鉄金属第二次製練精製業(非鉄金属合金製造業を含む) 323 非鉄金属・同合金圧延業(抽伸押し出しを含む) 324 非鉄金属鋳物製造業 325 電線・ケーブル製造業 329 その他の非鉄金属製造業
	25出版・印刷同関連産業	251 新聞業 252 出版業 253 印刷業(謄写印刷業を除く) 254 製本・印刷物加工業 259 印刷業に伴うサービス業		33金属製品製造業	331 フリキかん・その他のめっき板等製品製造業 332 洋食器・刃物・手道具一般金物製造業 333 暖房装置・配管工事用付属品製造業 334 建設用・建築用金属製品製造業(製かん板金業を含む) 335 金属打抜・被覆・彫刻業・熱処理業(ほうろう鉄器を除く) 336 金属線製品製造業(ねじ類を除く) 337 ボルト・ナット・リベット・小ねじ・木ねじ等製造業 339 その他の金属製品製造業
	26化学工業	261 化学肥料製造業 262 無機化学工業製品製造業 263 有機化学工業製品製造業 264 化学繊維製造業 265 油脂加工製品・石けん・合成洗剤・界面活性剤・塗料製造業 266 医薬品製造業 269 その他の化学工業			
	27石油製品・石炭製品製造業	271 石油精製業 272 潤滑油・グリース製造業(石油精製業によらないもの) 273 コークス製造業 274 練炭・豆炭製造業 275 舗装材料製造業 279 その他の石油製品・石炭製品製造業			
	28ゴム製品製造業	281 タイヤ・チューブ製造業 282 ゴム製・プラスチック製はきもの・同付属品製造業 283 ゴムベルト・ゴムホース・工業用ゴム製品製造業 289 その他のゴム製品製造業			

F 製造業	34一般機械器具製造業	341 ボイラー・原動機製造業 342 農業用機械製造業（農器具を除く） 343 建設機械・鉱山機械製造業（建設用・農業用・運搬用トラクターを含む） 344 金属加工機械製造業 345 繊維機械製造業 346 特殊産業用機械製造業 347 一般産業用機械・装置製造業 348 事務用・サービス用・民生用機械器具製造業 349 その他の機械・機械部分品製造業	F 製造業	39その他の製造業	391 貴金属製品製造業（宝石加工を含む） 392 楽器・レコード製造業 393 かん具・運動競技用具製造業 394 ペン・鉛筆・絵画用品・その他の事務用品製造業 395 装身具・装飾品・ボタン・同関連品製造業（貴金属・宝石類を除く） 396 プラスチック製品製造業（別掲を除く） 397 漆器製造業 398～399他に分類されない製造業	
	35電気機械器具製造業	351 発電用・送電用・配電用・産業用電気機械器具製造業 352 民生用電気機械器具製造業 353 電球・電気照明器具製造業 354 通信機械器具・同関連機械器具製造業 355 電子応用装置製造業 356 電気計測器製造業 357 電子機器用および通信機器用部分品製造業 359 その他の電気機械器具製造業		G 卸売業・小売業	40～41卸売業	401 各種商品卸売業 402 繊維品卸売業（衣服・身のまわり品を除く） 403 衣服・身のまわり品卸売業 404 農畜産物・水産物卸売業 405 食料・飲料卸売業 406 医薬品・化粧品卸売業 407 化学製品卸売業 408 鉱物・金属材料卸売業 409 機械器具卸売業 411 建築材料卸売業 412 家具・建具・じゅう器卸売業 413 再生資源卸売業 419 その他の卸売業
	36輸送用機械器具製造業	361 自動車・同付属品製造業 362 鉄道車両・同部分品製造業 363 自転車・同部分品製造業 364 船舶製造・修理業・船舶用機関製造業 365 航空機・同付属品製造業 369 その他の輸送用機械器具製造業			42代理商・仲立業	421 代理商・仲立業
	37精密機械器具製造業	371 計量器・測定器・分析機器・試験機製造業 372 測量機械器具製造業 373 医療用機械器具・医療用品製造業 374 理化学機械器具製造業 375 光学機械器具・レンズ製造業 376 眼鏡製造業（わくを含む） 377 時計・同部分品製造業			43各種商品小売業	431 百貨店 439 その他の各種商品小売業（常時50人未満の従業者を使用するもの）
38武器製造業	381 銃製造業 382 砲製造業 383 銃弾製造業 384 砲弾製造業（装てん組立業を除く） 385 銃砲弾以外の弾薬製造業（装てん組立業を除く） 386 弾薬装てん組立業（銃弾製造業を除く） 387 特殊装甲車両（銃砲をとう載する構造を有する装甲車両であって無限軌道装置によるもの）・同部分品製造業 389 その他の武器製造業	44織物衣服身まわり品小売業	441 呉服・服地・寝具小売業 442 洋服小売業（婦人・子供服を除く） 443 婦人・子供服小売業 444 くつ・はきもの小売業 449 その他の織物・衣服身のまわり品小売業			
				45飲食料品小売業	451 各種食料品小売業 452 酒・調味料小売業 453 食肉小売業 454 鮮魚小売業 455 乾物小売業 456 野菜・果実小売業 457 菓子・パン小売業 458 米穀類小売業 459 その他の飲食料品小売業	
				46飲食店	461 食堂・レストラン 462 そば・うどん店 463 すし屋 464 料理・割ぼう店 465 バー・キャバレー・ナイトクラブ	

G 卸売業・小売業	47自動車・自転車・荷車小売店	466 酒場・ビヤホール	J 運輸通信業	60鉄道業	601 国有鉄道業				
		467 喫茶店			61道路旅客運送業	602 鉄道業（国有鉄道業を除く）			
		469 その他の飲食店				611 一般旅客自動車運送業			
	471 自動車小売業	612 特定旅客自動車運送業							
	48家具・建具・じゅう器小売業	472 自転車小売業（自動二輪車を含む）		473 荷車等小売業	62道路貨物運送業	621 一般貨物自動車運送業			
		481 家具・建具・畳小売業		482 金物・荒物小売業（農機具を除く）		622 特定貨物自動車運送業			
		483 陶磁器・ガラス器小売業		484 家庭用機械器具小売業		623 貨物軽車両運送業			
		485 陶磁器・ガラス器小売業		489 その他のじゅう器小売業		624 通運業			
		491 医薬品・化粧品小売業		49その他の小売業		492 農耕用品小売業	63水運業	631 海洋運輸業	
	493 燃料小売業	494 書籍・文房具小売業			632 沿海運輸業				
495 中古品小売業（中古自動車・中古自転車・中古荷車等を除く）	499 他に分類されない小売業	633 内陸水運業							
634 船舶貨渡業									
H 金融・保険業	50銀行・信託業	501 中央銀行	K 電気・ガス・水道業	64航空運輸業	641 航空運送業				
		502 銀行			65倉庫業	642 航空機使用業（航空運送業を除く）			
		503 在日外国銀行				651 普通倉庫業			
		504 政府金融機関（別掲を除く）				652 冷蔵倉庫業			
	51農林水産金融業	511 農林水産系統組合の中央機関		512 農林水産系統組合に対する地域的親金融機関		66運輸に付帯するサービス業	653 水面木材倉庫業		
		513 農林水産業に対する地域的金融機関		514 農林水産業に対する政府金融機関	661 港湾運送業				
		515 農林水産業に対する政府金融機関		521 中小企業・庶民金融機関	662 貨物運送取扱業				
		522 その他の庶民金融機関		523 住宅金融機関	663 運送代理店				
	52中小企業・庶民住宅等特定目的金融業	524 医療金融機関		525 その他の特定目的金融機関	67通 信 業	664 運輸あっせん業			
		531 補助的金融業・金融付帯業		541 投資業		665 包装業			
542 投資業		551 証券業	666 運輸施設提供業						
53補助的金融業・金融付帯業	543 証券業	544 商品取引業	70電 気 業	669 その他の運輸に付帯するサービス業					
	545 証券業	552 商品取引業		71ガ ス 業	671 郵便業				
	546 証券業	553 取引所			672 電信・電話業（有線放送電話業を除く）				
54投 資 業	554 証券業	555 商品取引業	72水 道 業		673 有線放送電話業				
	556 証券業	561 生命保険業		75旅館・下宿業その他の宿泊所	674 通信に付帯するサービス業				
	557 証券業	562 損害保険業			701 電気業				
55証券業・商品物引業	563 共済事業	571 保険媒介代理業	71ガ ス 業		702 ガス業				
	564 生命保険業	572 保険サービス業		72水 道 業	711 ガス業				
	565 損害保険業	591 不動産賃貸業（貸家業・貸問業を除く）			721 上水道業				
56保 險 業	592 貸家業・貸問業	593 建売業・土地売買業	76家事サービス業		722 工業用水道業				
	594 不動産代理業・仲介業	595 その他の不動産業		77洗たく・理容・浴場業	723 下水道業				
	596 不動産代理業・仲介業	599 その他の不動産業			751 旅館				
I 不動産業	57保険媒介代理業、保険サービス業	571 保険媒介代理業	L サービス業		76家事サービス業	752 簡易宿泊所			
		572 保険サービス業		753 下宿業					
	59不 動 産 業	591 不動産賃貸業（貸家業・貸問業を除く）		592 貸家業・貸問業	77洗たく・理容・浴場業	76家事サービス業	754 その他の宿泊所		
593 建売業・土地売買業		594 不動産代理業・仲介業	77洗たく・理容・浴場業	761 家事サービス業（住込みのもの）					
594 不動産代理業・仲介業		595 その他の不動産業		77洗たく・理容・浴場業			762 家事サービス業（非住込みのもの）		
595 その他の不動産業		599 その他の不動産業					77洗たく・理容・浴場業	771 洗たく業	
596 生命保険業		597 損害保険業						77洗たく・理容・浴場業	772 洗髪・染物業
597 損害保険業		598 共済事業							77洗たく・理容・浴場業
598 共済事業	599 その他の不動産業	77洗たく・理容・浴場業			774 美容業				
599 その他の不動産業	599 その他の不動産業		77洗たく・理容・浴場業		775 公衆浴場業				
599 その他の不動産業	599 その他の不動産業			77洗たく・理容・浴場業	776 特殊浴場等				

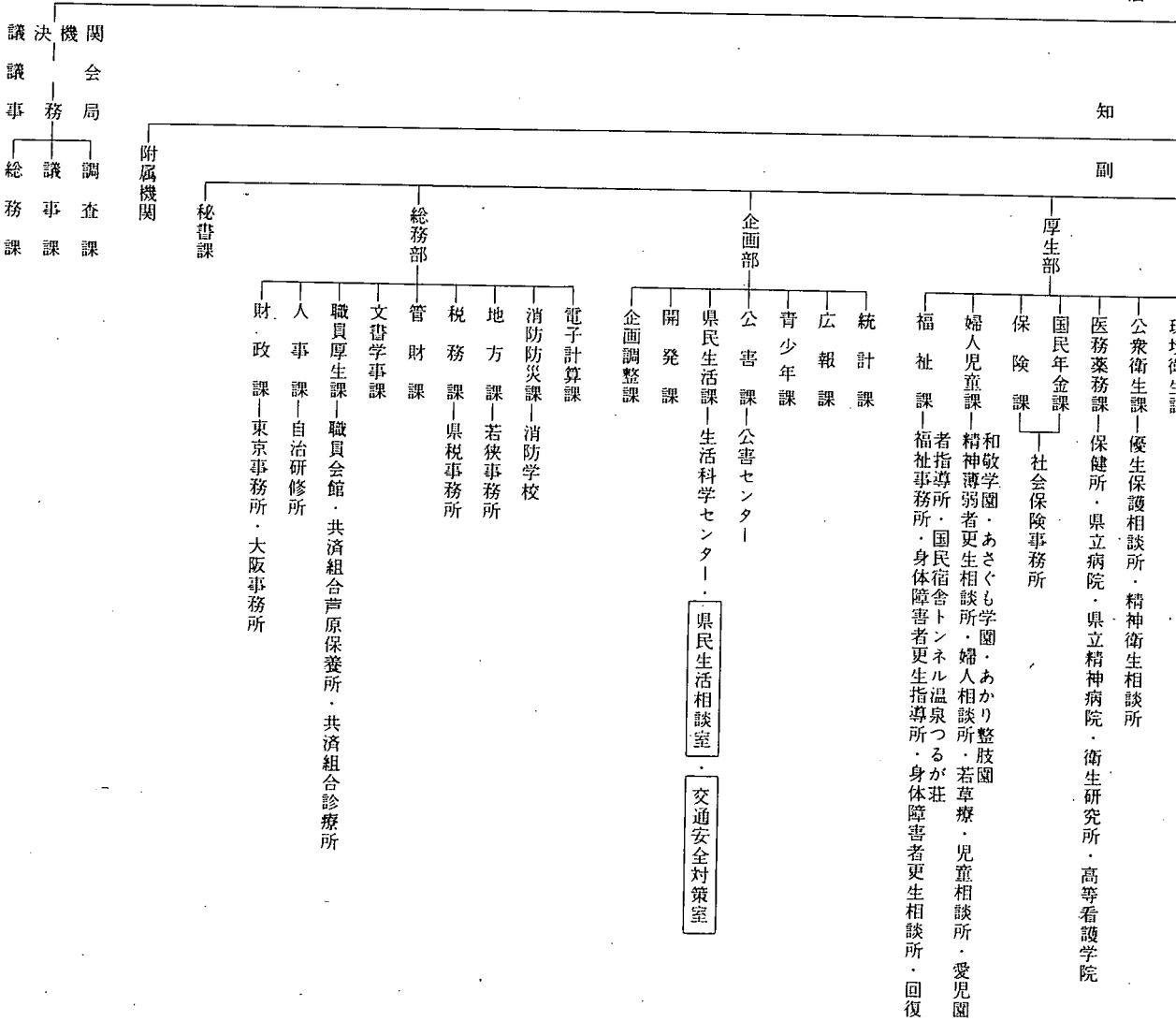
L サービス業	78 その他の個人サービス業	781 写真業 782 衣服裁縫修理業・はきもの修理業・くつみがき業 783 物品預り・賃貸業 784 葬儀・火葬業 789 他に分類されないその他の個人サービス業	L サービス業	88 医療業	881 病院 882 一般診療所 883 歯科診療所 884 助産所 885 療術業 886 看護業 887 歯科技工所 889 その他の医療関連サービス業
	79 映画業	791 映画製作・配給業 792 映画館 793 映画サービス業		89 保健および清掃業	891 保健所 892 健康相談施設 893 検疫所（動物検疫・植物防疫を除く） 894 清掃業 899 その他の保健および清掃業
	80 娯楽業（映画を除く）	801 劇場・興業場（映画を除く） 802 興行団 803 競輪・競馬等の競走場 804 競輪・競馬等の競技団 805 運動場 806 公園・遊園地 807 遊戯場 809 その他の娯楽業		90 宗教	901 神道 902 仏教 903 キリスト教 909 その他の宗教
	81 放送業	811 公共放送業 812 民間放送業		91 教育	911 小学校 912 中学校 913 高等学校 914 大学 915 幼稚園 916 特殊学校 917 各種学校 918 社会教育 919 その他の教育
	82 自動車整備および自動車関連サービス業	821 自動車整備業 822 駐車場 823 貸自動車業		92 社会保険・社会福祉	921 社会保険事業団体 922 福祉事務所 923 児童福祉事業 924 老人福祉事業 925 精神薄弱・身体障害者福祉事業 926 再生保護事業 926 その他の社会保険・社会福祉
	83 その他の修理業	831 機械修理業 832 家具修理業 833 かじ業 834 表具業 839 他に分類されない修理業		93 学術研究機関	931 自然科学研究所 932 人文科学研究所
	84 協同組合（他に分類されない）	841 農林水産業等協同組合（他に分類されない） 842 事業協同組合（他に分類されない）		94 政治経済文化団体	941 経済団体 942 労働団体 943 学術・文化団体 944 政治団体 949 他に分類されない非営利的団体
	85 広告・調査・情報サービス業	851 広告業 852 調査・計算サービス業 853 興信所 854 ニュース供給業		95 その他のサービス業	951 集会場 952 と畜場 959 他に分類されないその他のサービス業
	86 その他の事業サービス業	861 速記・筆耕・複写業 862 業務用物品賃貸業 863 商品検査業 864 建物サービス業 865 私営職業紹介所 869 他に分類されないその他のサービス業		96 在日外国公務	961 在日外国公館 969 その他の在日外国公務
	87 他に分類されない専門サービス業	871 弁護士・弁理士事務所 872 公証人役場・司法書士事務所 873 公認会計士事務所・会計監査簿記業 874 土木建築サービス業 875 著述家・芸術家業 876 個人教授所 879 他に分類されないその他の専門サービス業		M 公務	97 国家事務 98 地方事務
				N 分類不能の産業	99 分類不能の産業

2 福 井 県 の 歴 代 知 事

就任年月日	退任年月日		氏 名	就任年月日	退任年月日		氏 名
明治14. 2. 7	明治19. 7. 18	(県令)	石 黒 務	昭和 9. 4. 6	昭和11. 3. 12		近 藤 駿 介
" 19. 7. 19	" 22. 2. 26		石 黒 務	" 11. 3. 13	" 12. 11. 3		羽 生 雅 則
" 22. 2. 27	" 24. 8. 12		安 立 利 綱	" 12. 11. 4	" 14. 4. 16		中 野 与吉郎
" 24. 8. 13	" 25. 11. 15		牧 野 伸 顕	" 14. 4. 17	" 15. 12. 13		木 村 清 司
" 25. 11. 16	" 30. 4. 6		荒 川 邦 蔵	" 15. 12. 14	" 17. 1. 8		久保田 峻
" 30. 4. 7	" 30. 11. 12		波多野 伝三郎	" 17. 1. 9	" 17. 6. 14		三 好 重 夫
" 30. 11. 13	" 32. 4. 6		関 新 吾	" 17. 6. 15	" 18. 7. 15		永 野 若 松
" 32. 4. 7	" 34. 4. 16		岩 男 三 郎	" 18. 7. 16	" 20. 4. 20		加 藤 初 夫
" 34. 4. 17	" 35. 11. 7		宗 像 政	" 20. 4. 21	" 21. 1. 24		宮 田 笑 内
" 35. 2. 8	" 40. 12. 26		坂 本 鈺之助	" 21. 1. 25	" 21. 10. 3		齋 藤 武 雄
" 40. 12. 27	" 45. 3. 27		中 村 純九郎	" 21. 10. 4	" 22. 3. 13		小 幡 治 和
" 45. 3. 28	大正 2. 5. 31		池 松 時 和	" 22. 3. 14	" 22. 3. 19		吉 川 觉
大正 2. 6. 1	" 3. 6. 8		香 川 輝	" 22. 3. 20	" 22. 4. 15		北 栄造(代理)
" 3. 6. 9	" 6. 1. 28		佐 藤 孝三郎	" 22. 4. 16	" 26. 4. 2	(公選)	小 幡 治 和
" 6. 1. 29	" 8. 4. 17		川 島 純 幹	" 26. 4. 3	" 26. 5. 2		河野寔敏(代理)
" 8. 4. 18	" 10. 5. 26		湯 地 幸 平	" 26. 5. 3	" 30. 2. 4		小 幡 治 和
" 10. 5. 27	" 13. 6. 3		白男川 譲 介	" 30. 2. 5	" 30. 3. 26		羽根盛一(代理)
" 13. 6. 4	" 13. 7. 22		福 永 尊 介	" 30. 3. 27	" 30. 4. 25		平原浩哉(代理)
" 13. 7. 23	" 15. 8. 4		豊 田 勝 蔵	" 30. 4. 26	" 34. 3. 28		羽 根 盛 一
" 15. 8. 5	昭和 3. 5. 24		市 村 慶 三	" 34. 3. 29	" 34. 4. 22		高橋朋厚(代理)
昭和 3. 5. 25	" 5. 8. 25		小 浜 浄 鉦	" 34. 4. 23	" 38. 4. 22		北 栄 造
" 5. 8. 26	" 6. 12. 17		齋 藤 直 橘	" 38. 4. 23	" 42. 4. 22		北 栄 造
" 6. 12. 18	" 7. 3. 7		小 浜 浄 鉦	" 42. 4. 23			中 川 平太夫
" 7. 3. 8	" 9. 4. 5		大 達 茂 雄				

福

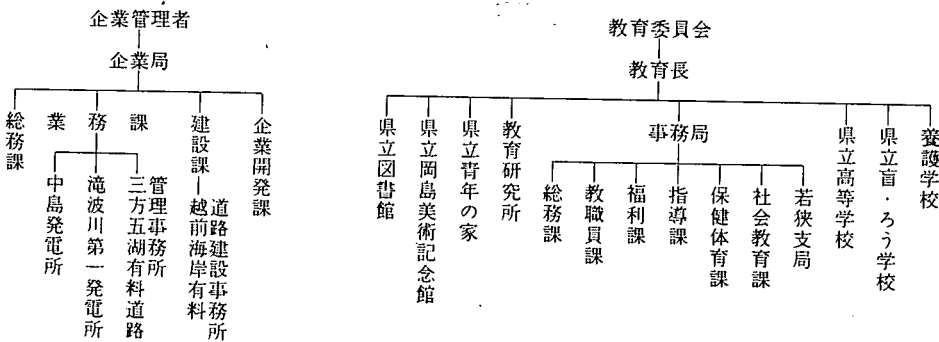
知 副



人事委員会 | 事務局

監査委員 | 事務局

選挙管理委員会 | 事務局



(45. 10. 1)

機 構 図

井 県

執行機関

各種委員会

出納長—副出納長—出納課

土木工事検査事務所

高速道路課—高速道路用地事務所

建築課—住宅対策室

計画課—福井運動公園管理事務所

砂防課

港湾課—敦賀港務所・四ヶ浦漁港修築事務所・福井空港管理事務所

河川課—笹生川ダム管理事務所・広野ダム建設事務所

道路課

監理課—土木事務所・工事材料試験所・雪害研究室

農林工事検査室

耕地課—耕地事務所・塚原開拓事務所

林務課—林業事務所・林業試験場・木材工業指導所・林業センター

水産課—水産試験場

畜産課—畜産試験場・福井家畜保健衛生所・奥越高原牧場準備事務所

農業園芸課—肥料検査所・蚕業試験場・菌検定所・蚕業指導所・病害虫防除所

農業経済課—研修館・農業改良普及所・農山漁家生活近代化センター

農政普及課—農業試験場・農業短期大学校・農業後継者センター・若狭農業技術

陸運事務所

失業保険課

雇用サービスセンター

職業安定課—公共職業安定所

職業訓練課—専修職業訓練校・自動車整備所

労政課—労政事務所

観光課

織維課—織維工業試験場・生糸検査所

工業開発課—工業試験場・窯業試験場・計量検定所

中小企業指導室

収用委員会—事務局

内水面漁場管理委員会—事務局

福井海区漁業調整委員会—事務局

地方労働委員会—事務局

公安委員会
警察本部

派出所

駐在所

警察署

警察学校

交通第二課

交通第一課

自動車警察隊

機動隊

警ら課

警備課

鑑識課

捜査第二課

捜査第一課

防犯課

教養課

企画監察課

警察課

會計課

秘書課

4 福井県の歴代議長副議長

議長		副議長		議長		副議長	
就任年月日	氏名	就任年月日	氏名	就任年月日	氏名	就任年月日	氏名
明治14. 5. 26	本多鼎介	明治14. 5. 26	杉田定一	大正11. 2. 25	義江民次		
		" 15. 3. 28	藤田孫平	" 12. 10. 14	窪田彦左衛門	大正12. 10. 14	藤田稔
" 15. 8. 22	山田稔	" 15. 8. 22	藤田孫平	昭和 2. 10. 14	池田七郎兵衛	昭和 2. 10. 14	福井甚兵衛
" 17. 6. 23	時岡又左衛門	" 17. 6. 23	永田定右衛門			" 3. 11. 20	松田輝治
" 18. 3. 2	本多鼎介					" 4. 12. 17	山田仙之助
" 18. 11. 21	竹尾茂	" 18. 11. 21	河端彦造	" 6. 10. 15	田保仁左衛門	" 6. 10. 15	中川清太郎
" 18. 12. 3	本多鼎介	" 18. 12. 3	竹尾茂	" 10. 10. 18	恩地政右衛門	" 10. 10. 18	小谷重右衛門
" 19. 9. 6	永田定右衛門			" 13. 12. 7	田保仁左衛門		
		" 20. 12. 13	岡部広	" 14. 10. 16	酒井利雄	" 14. 10. 16	若泉孝治
" 22. 2. 1	杉田定一	" 22. 2. 1	永田定右衛門	" 17. 7. 8	松田輝治	" 18. 7. 21	山川登
" 23. 10. 27	山田卓介	" 23. 10. 27	柴田仁兵衛	" 22. 5. 21	野村栄太郎	" 22. 5. 21	高波武右衛門
" 24. 9. 15	山田卓介	" 24. 9. 15	高橋毛一	" 23. 4. 30	高波武右衛門	" 23. 4. 30	渡辺捨吉
		" 25. 2. 16	竹尾茂	" 24. 5. 28	勝見厚	" 24. 5. 28	吉村直之
" 26. 8. 31	山田貞介	" 26. 9. 1	奥田与兵衛			" 24. 12. 25	谷口敬三
		" 28. 9. 16	佐々木治太夫	" 25. 6. 15	野村栄太郎	" 25. 6. 15	玉木一馬
" 30. 8. 30	市橋保治郎	" 30. 8. 30	藤井五郎兵衛	" 26. 5. 21	杉山孝二	" 26. 5. 21	長谷川清
" 30. 10. 18	片山政治郎	" 30. 10. 18	伊崎源六	" 27. 5. 17	市橋勘左衛門		
" 32. 10. 7	鷺田士三郎	" 32. 10. 7	熊谷五右衛門	" 28. 10. 27	長谷川清	" 28. 10. 7	山崎正一
" 36. 10. 21	中山義樹	" 36. 10. 21	山口一誘	" 30. 5. 20	寺田常吉	" 30. 5. 20	脇坂貞二郎
" 37. 11. 19	義江市郎右衛門			" 31. 12. 26	今沢東	" 31. 12. 26	親崎繁
" 38. 11. 10	大橋松二郎			" 33. 4. 1	山崎正一	" 33. 3. 31	西山光治
" 40. 10. 21	吉田円助	" 40. 10. 21	松井文太郎	" 34. 5. 13	麻生伝兵衛	" 34. 5. 13	揚原新十郎
" 41. 9. 14	熊谷五右衛門	" 41. 9. 14	林謙治郎	" 35. 6. 29	笠羽清右衛門	" 35. 6. 29	飯田彦太郎
		" 43. 11. 7	藤田惣左衛門	" 36. 12. 20	竹内武	" 36. 12. 20	藤堂作衛
" 44. 10. 15	大橋松二郎	" 44. 10. 15	植村善四郎	" 37. 11. 10	山本治	" 37. 11. 10	芝田竹次郎
大正元. 12. 5	植村善四郎	大正元. 12. 5	高波武右衛門	" 38. 5. 13	揚原新十郎	" 38. 5. 13	田中作太夫
" 4. 10. 13	広江広吉			" 39. 5. 28	山本宇平	" 39. 5. 28	高木正二
" 5. 11. 14	池田七郎兵衛	" 4. 10. 13	池田七郎兵衛	" 40. 7. 10	吉村直之	" 40. 7. 10	笠原武
" 8. 10. 18	池田七郎兵衛	" 5. 11. 14	内田忠治郎	" 41. 6. 28	山本治	" 41. 6. 28	高木孝一
		" 6. 11. 2	広部徳寿			" 41. 12. 17	寺田儀一
" 9. 11. 18	藤田一	" 8. 11. 18	井崎清二	" 42. 5. 20	笠羽清右衛門	" 42. 5. 20	大月恭一
" 10. 11. 18	義江民次						

5 市 町 村 数

明治21年(1888年)4月市町村制制定(1市9町168村)時現在

1市……………福井

9町……………三国, 金津, 丸岡, 大野, 勝山, 武生, 鯖江, 敦賀, 小浜

169村……………足羽郡(13) 和田, 下宇坂, 一乗谷, 酒生, 上宇坂, 東郷, 上文殊, 麻生津, 木田, 東安居,
下文殊, 六条, 社吉田郡(15) 西藤島, 森田, 円山西, 岡保, 松岡, 五領ヶ島, 下志比, 上志比, 河合, 中藤島,
円山東, 東藤島, 吉野, 志比谷, 浄法寺坂井郡(27) 雄島, 加戸, 吉崎, 坪江, 伊井, 高棕, 磯部, 大石, 大関, 木部, 浜四郷, 大安
寺, 蛭, 芦原, 細呂木, 剣岳, 東十郷, 長畝, 竹田, 鳴鹿, 春江, 兵庫, 本荘,
新保, 鶉, 本郷, 鷹巣大野郡(23) 乾側, 芦見, 上味見, 上庄, 上穴馬, 五箇, 富田, 猪野瀬, 村岡, 野向, 北郷,
遅羽, 小山, 下庄, 羽生, 下味見, 西谷, 下穴馬, 阪谷, 平泉寺, 北谷, 荒土,
鹿谷今立郡(17) 北日野, 北新庄, 新横江, 舟津, 中河, 北中山, 粟田部, 上池田, 味真野, 国高,
神明, 片上, 南中山, 岡本, 下池田, 服間, 河和田丹生郡(23) 立待, 吉川, 吉野, 宮崎, 白山, 四箇浦, 下岬, 国見, 織田, 糸生, 西安居, 天
津, 朝日, 岡山, 大虫, 常磐, 城崎, 上岬, 越廼, 殿下, 萩野, 志津, 三方南条郡(12) 茶白山, 王子保, 北柚山, 湯尾, 今庄, 鹿見, 坂口, 南日野, 南柚山, 宅良, 鹿
蒜, 河野

敦賀郡(6) 東郷, 中郷, 松原, 東浦, 愛発, 粟野

三方郡(7) 八, 田井, 西郷, 山東, 十, 西浦, 耳

遠敷郡(17) 西津, 鳥羽, 熊川, 松永, 雲浜, 内外海, 瓜生, 三宅, 野木, 宮川, 遠敷, 口名
田, 南名田, 国富, 今富, 中名田, 奥名田

大飯郡(8) 高浜, 内浦, 和田, 加斗, 青郷, 佐分利, 本郷, 大島

6 組替調整した国勢調査人口

45

この表は、昭和40年10月1日現在の市町村行政区画の境域に組替調整した国勢調査人口である。

市 町 村 別	大 正 9 年			大 正 14 年			昭 和 5 年		
	男	女	計	男	女	計	男	女	計
総 数	291,350	360,694	598,044	290,948	305,823	596,771	303,851	313,132	616,983
福井市	50,245	53,443	103,688	51,715	55,441	107,156	57,499	59,822	117,321
敦賀市	19,004	19,376	38,380	20,188	20,538	40,726	22,120	20,682	42,802
小浜市	22,482	23,418	45,900	22,942	23,570	46,512	24,152	24,697	48,849
大野市	16,788	17,341	34,129	16,938	17,626	34,564	17,268	17,848	35,116
鯖江市	16,530	17,337	33,867	16,226	17,671	33,897	16,863	17,923	34,786
足羽町	13,923	14,929	28,852	13,909	14,472	28,381	14,284	14,808	29,092
美山町	17,659	18,890	36,549	17,504	18,343	35,847	17,852	18,913	36,765
羽山町	12,110	12,565	24,675	11,409	12,025	23,434	11,157	11,767	22,924
吉田町	7,086	7,452	14,538	6,653	7,057	13,710	6,584	6,983	13,567
松岡町	5,024	5,113	10,137	4,756	4,968	9,724	4,573	4,784	9,357
永上村	9,533	9,919	19,452	9,375	9,875	19,250	10,219	10,666	20,885
寺比村	2,221	2,382	4,603	2,156	2,358	4,514	2,445	2,641	5,086
坂井町	2,959	3,198	6,157	2,982	3,256	6,238	3,288	3,561	6,849
井原町	2,601	2,539	5,140	2,526	2,563	5,089	2,716	2,734	5,450
津田町	1,752	1,800	3,552	1,711	1,698	3,409	1,770	1,730	3,500
坂井町	45,553	50,268	95,821	45,098	48,663	93,761	46,851	49,855	96,706
三浦町	8,918	10,430	19,348	9,113	10,334	19,447	9,343	10,473	19,816
丸森町	4,800	5,374	10,174	4,759	5,367	10,126	5,071	5,623	10,694
春坂町	6,675	6,924	13,599	6,436	6,655	13,091	6,705	6,834	13,539
坂井町	8,702	9,615	18,317	8,774	9,266	18,040	9,227	9,650	18,877
西郷町	5,289	6,187	11,476	5,090	5,756	10,846	5,449	6,057	11,506
野谷村	4,832	5,087	9,919	4,834	4,976	9,810	5,030	5,083	10,113
野谷村	6,337	6,651	12,988	6,092	6,309	12,401	6,026	6,135	12,161
大野村	3,998	3,819	7,817	3,620	3,402	7,022	3,411	3,150	6,561
和泉村	1,332	1,308	2,640	1,348	1,307	2,655	1,300	1,234	2,534
今池町	2,666	2,511	5,177	2,272	2,095	4,367	2,111	1,916	4,027
立田町	10,737	11,331	22,068	10,615	11,061	21,676	10,514	11,037	21,551
生田村	6,388	7,001	13,389	6,405	6,865	13,270	6,467	6,946	13,413
越前村	4,349	4,330	8,679	4,210	4,196	8,406	4,047	4,091	8,138
越前村	18,865	18,937	37,802	17,576	18,473	36,049	17,789	17,525	35,314
越前村	3,761	3,863	7,624	3,538	3,902	7,440	3,614	3,595	7,209
越前村	1,734	1,662	3,396	1,609	1,664	3,273	1,653	1,666	3,319
越前村	5,197	5,117	10,314	4,714	4,918	9,632	4,612	4,643	9,255
越前村	1,897	1,944	3,841	1,702	1,803	3,505	1,564	1,576	3,140
越前村	2,148	2,240	4,388	2,131	2,322	4,453	2,295	2,332	4,627
越前村	4,128	4,111	8,239	3,882	3,864	7,746	4,051	3,713	7,764
南条町	8,523	8,501	17,024	8,303	8,124	16,427	8,215	8,040	16,255
今庄村	2,263	2,345	4,608	2,231	2,221	4,452	2,248	2,236	4,484
河野村	4,305	4,170	8,475	4,190	4,075	8,265	4,086	3,978	8,064
三美町	1,955	1,986	3,941	1,882	1,828	3,710	1,881	1,826	3,707
方浜町	10,551	11,260	21,811	10,930	11,226	22,156	11,207	11,393	22,600
敷中村	4,836	5,101	9,937	4,894	5,012	9,906	5,021	5,083	10,104
上名田庄	5,715	6,159	11,874	6,036	6,214	12,250	6,186	6,310	12,496
敷中村	6,720	6,834	13,554	6,507	6,810	13,317	6,371	6,604	12,975
田庄	4,647	4,820	9,467	4,471	4,771	9,242	4,367	4,618	8,985
飯浜町	2,073	2,014	4,087	2,036	2,039	4,075	2,004	1,986	3,990
大高町	8,129	8,526	16,655	8,093	8,503	16,596	8,079	8,402	16,481
飯飯町	4,984	5,145	10,129	4,943	5,178	10,121	4,946	5,128	10,074
大高町	3,145	3,381	6,526	3,150	3,325	6,475	3,133	3,274	6,407

(続)

市 町 村 別	昭 和 10 年			昭 和 15 年			昭 和 22 年		
	男	女	計	男	女	計	男	女	計
総 数	315,673	329,692	645,365	311,423	331,288	642,711	348,179	376,790	724,969
福 井 市	66,114	68,979	135,093	66,070	72,531	138,601	56,560	60,975	117,535
敦 賀 市	22,790	22,190	44,980	22,373	23,072	45,445	22,881	23,622	46,503
武 小 市	24,823	25,744	50,567	24,105	25,273	49,378	29,063	31,333	60,396
大 浜 市	16,432	17,242	33,674	15,836	16,595	32,431	18,132	20,090	38,222
山 野 市	16,891	17,903	34,794	17,486	18,607	36,093	21,553	22,954	44,507
勝 野 市	15,658	16,287	31,945	15,341	16,063	31,404	17,622	19,863	37,485
鯖 江 市	18,492	20,330	38,822	17,796	19,936	37,732	21,948	24,080	46,028
足 羽 郡	10,926	11,456	22,382	10,617	11,196	21,813	12,498	13,370	25,868
足 美 町	6,644	7,055	13,699	6,572	7,060	13,632	7,773	8,364	16,137
羽 山 町	4,282	4,401	8,683	4,045	4,136	8,181	4,725	5,006	7,731
吉 田 郡	12,193	12,869	25,062	12,031	12,989	25,020	14,041	15,146	29,187
松 岡 町	3,180	3,434	6,614	3,203	3,674	6,877	3,678	4,152	7,830
永 上 町	4,117	4,482	8,599	3,908	4,412	8,320	4,731	5,127	9,858
寺 比 村	3,137	3,233	6,370	2,909	3,081	5,990	3,414	3,518	6,932
平 志 村	1,759	1,720	3,479	2,011	1,822	3,833	2,218	2,349	4,567
坂 井 郡	47,677	51,089	98,766	46,226	50,327	96,553	57,057	63,303	120,360
三 声 町	9,042	10,154	19,196	8,552	9,748	18,300	11,520	13,338	24,858
金 丸 町	5,008	5,581	10,589	4,872	5,571	10,443	6,530	7,320	13,850
丸 春 町	6,537	6,689	13,226	6,425	6,865	13,290	8,145	9,010	17,155
坂 西 町	9,732	10,225	19,957	9,533	10,237	19,770	11,133	12,335	23,468
江 井 町	6,913	7,804	14,717	6,562	7,344	13,906	7,388	8,133	15,521
川 西 町	4,835	4,904	9,739	4,796	4,932	9,728	5,426	5,846	11,272
大 野 郡	5,610	5,732	11,342	5,486	5,630	11,116	6,915	7,321	14,236
大 西 村	3,492	3,141	6,633	4,273	3,437	7,710	4,786	3,994	8,780
和 泉 村	1,277	1,203	2,480	1,166	1,150	2,316	1,723	1,319	3,042
今 立 郡	2,215	1,938	4,153	3,107	2,287	5,394	3,063	2,675	5,398
今 池 町	10,210	11,011	21,221	9,943	10,706	20,649	11,303	12,596	23,899
立 田 町	6,495	7,218	13,713	6,262	7,076	13,338	7,250	8,377	15,627
丹 波 郡	3,715	3,793	7,508	3,681	3,630	7,311	4,053	4,219	8,272
朝 宮 町	17,057	17,638	34,695	16,454	17,103	33,557	20,848	22,615	43,464
越 前 村	3,695	4,037	7,732	3,547	3,871	7,418	4,519	4,828	9,347
越 前 村	1,628	1,643	3,271	1,607	1,673	3,280	2,070	2,241	4,311
越 前 村	4,346	4,462	8,808	4,063	4,192	8,255	5,350	5,847	11,197
越 前 村	1,469	1,538	3,007	1,447	1,452	2,899	1,795	1,876	3,671
越 前 村	2,151	2,280	4,431	2,124	2,255	4,379	2,774	3,199	5,973
越 前 村	3,768	3,678	7,446	3,666	3,660	7,326	4,340	4,624	8,964
南 今 河 郡	8,073	7,903	15,976	7,863	7,768	15,631	9,347	9,623	18,970
条 庄 村	2,217	2,205	4,422	2,238	2,202	4,440	2,685	2,817	5,502
野 村	3,981	3,878	7,859	3,901	3,790	7,691	4,593	4,681	9,274
三 三 美 郡	1,875	1,820	3,695	1,724	1,776	3,500	2,069	2,125	4,194
方 浜 町	10,949	11,244	22,193	10,992	11,278	22,270	13,348	14,599	27,947
上 名 郡	4,923	5,042	9,965	5,042	5,053	10,095	6,044	6,554	12,598
飯 塚 村	6,026	6,202	12,228	5,950	6,226	12,175	7,304	8,045	15,349
大 高 郡	6,145	6,488	12,633	5,974	5,197	12,171	6,870	7,505	14,375
飯 塚 村	4,238	4,563	8,801	4,104	4,377	8,481	4,785	5,307	10,092
飯 塚 村	1,907	1,925	3,832	1,870	1,820	3,690	2,085	2,198	4,283
飯 塚 町	7,751	8,178	15,929	8,043	8,210	16,253	10,322	11,122	21,444
飯 塚 町	4,779	5,029	9,808	5,029	5,109	10,138	6,485	7,029	13,514
飯 塚 町	2,972	3,149	6,121	3,014	3,101	6,115	3,837	4,093	7,930

(続)

昭和 25 年			昭和 30 年			昭和 35 年			昭和 40 年		
男	女	計	男	女	計	男	女	計	男	女	計
363,700	387,403	751,103	363,082	389,676	752,758	360,288	392,408	752,686	359,649	390,908	750,557
66,650	70,822	137,472	70,420	76,456	146,876	75,747	82,393	158,140	81,546	88,090	169,636
23,850	25,568	49,418	24,832	26,365	51,197	26,109	27,384	53,493	26,281	28,227	54,508
30,281	32,119	62,400	30,147	32,184	62,331	30,098	32,512	62,610	30,063	32,525	62,588
18,677	19,876	38,553	18,430	19,628	38,058	17,475	18,761	36,236	16,777	18,383	35,160
21,831	23,063	44,894	21,274	22,911	44,185	21,202	23,464	44,666	20,718	23,029	43,747
18,502	20,460	38,962	17,727	19,829	37,556	16,989	19,542	36,531	16,248	18,580	34,828
22,802	25,014	47,816	22,497	24,645	47,142	23,080	25,965	49,045	23,872	26,242	50,114
12,442	13,120	25,562	12,015	12,787	24,802	11,346	12,268	23,614	10,764	11,683	22,447
7,884	8,355	16,239	7,662	8,170	15,832	7,333	7,935	15,268	7,120	7,692	14,812
4,558	4,765	9,323	4,353	4,617	8,970	4,013	4,333	8,346	3,644	3,991	7,635
14,336	14,871	29,207	13,676	14,629	28,305	13,581	14,843	28,424	14,414	15,663	30,077
3,642	3,829	7,471	3,437	3,705	7,142	3,702	4,178	7,880	4,600	5,006	9,606
4,942	5,188	10,130	4,865	5,240	10,105	4,823	5,236	10,059	4,805	5,304	10,109
3,507	3,489	6,996	3,281	3,441	6,722	3,104	3,257	6,361	3,121	3,289	6,410
2,245	2,365	4,610	2,093	2,243	4,336	1,952	2,172	4,124	1,888	2,064	3,952
57,713	61,592	119,305	55,558	61,224	116,782	53,752	60,070	113,822	52,649	58,985	111,634
11,814	13,093	24,907	11,108	12,603	23,711	10,532	11,998	22,530	10,371	11,764	22,135
6,536	7,162	13,698	6,317	7,198	13,515	6,104	7,063	13,167	5,960	7,079	13,099
8,472	9,099	17,571	8,394	9,205	17,599	8,179	9,097	17,276	8,062	9,031	17,093
11,291	11,884	23,175	10,900	11,860	22,760	10,852	12,199	23,021	10,821	12,246	23,067
7,204	7,551	14,755	7,030	7,609	14,639	6,907	7,610	14,520	6,967	7,569	14,536
5,538	5,723	11,261	5,344	5,764	11,108	5,122	5,593	10,712	4,942	5,347	10,289
6,858	7,080	13,938	6,465	6,985	13,450	6,056	6,540	12,596	5,526	5,949	11,475
3,347	3,472	6,819	4,734	3,966	8,700	3,519	3,352	6,871	4,369	2,480	6,849
1,225	1,293	2,518	2,007	1,429	3,436	811	794	1,605	603	523	1,126
2,122	2,179	4,301	2,727	2,537	5,264	2,708	2,558	5,266	3,766	1,957	5,723
11,767	12,841	24,608	11,731	12,771	24,502	11,142	12,387	23,529	10,365	11,492	21,857
7,570	8,658	16,228	7,629	8,622	16,251	7,389	8,483	15,872	7,165	8,076	15,241
4,197	4,183	8,380	4,102	4,149	8,251	3,753	3,904	7,657	3,200	3,416	6,616
21,466	22,467	43,923	20,714	21,532	42,246	19,221	20,627	39,848	18,397	19,672	38,069
4,586	4,812	9,398	4,434	4,570	9,004	4,264	4,595	8,859	4,206	4,428	8,634
2,138	2,229	4,367	2,097	2,191	4,288	1,980	2,118	4,098	1,929	2,076	4,005
5,668	5,806	11,474	5,433	5,507	10,940	4,655	5,068	9,723	4,463	4,839	9,302
1,872	1,862	3,734	1,768	1,771	3,539	1,676	1,694	3,370	1,522	1,560	3,082
2,857	3,184	6,041	2,810	3,141	5,951	2,706	2,899	5,605	2,551	2,764	5,315
4,345	4,574	8,919	4,172	4,352	8,524	3,940	4,253	8,193	3,726	4,005	7,731
9,283	9,489	18,772	8,977	9,159	18,136	9,296	9,015	18,311	7,674	8,132	15,806
2,746	2,807	5,553	2,647	2,778	5,425	2,579	2,690	5,269	2,434	2,583	5,017
4,516	4,603	9,119	4,319	4,405	8,724	4,819	4,480	9,299	3,699	3,881	7,580
2,021	2,079	4,100	2,011	1,976	3,987	1,898	1,845	3,743	1,541	1,668	3,209
13,573	14,317	27,890	13,214	13,846	27,060	12,144	13,103	25,247	11,477	12,400	23,877
6,213	6,481	12,694	5,966	6,316	12,282	5,416	5,969	11,385	5,013	5,506	10,519
7,360	7,836	15,196	7,248	7,530	14,778	6,728	7,134	13,862	6,464	6,894	13,358
7,116	7,480	14,596	7,338	7,324	14,662	6,573	6,961	13,534	6,050	6,457	12,507
4,907	5,227	10,134	4,768	5,039	9,807	4,370	4,773	9,143	4,088	4,479	8,567
2,209	2,253	4,462	2,570	2,285	4,855	2,203	2,188	4,391	1,962	1,978	3,940
10,064	10,832	20,896	9,798	10,420	20,218	9,014	9,761	18,775	7,985	8,868	16,853
6,383	6,914	13,297	6,171	6,601	12,772	5,644	6,173	11,817	5,102	5,671	10,773
3,681	3,918	7,599	3,627	3,819	7,446	3,370	3,588	6,958	2,883	3,197	6,080

7 度 量 衡 換 算 表

(1) メートル法基準

メートル法		尺貫法換算	ヤード・ポンド法換算
度			
ミリメートル	$\left(\frac{1}{1000}m\right)$	3.30000厘	0.039370インチ
センチメートル	$\left(\frac{1}{100}m\right)$	3.30000分	0.393700インチ
デシメートル	$\left(\frac{1}{10}m\right)$	3.30000寸	3.93700インチ
メートル	(m)	{ 3.3000尺 0.5500間	{ 3.280833フィード 1.093611ヤード
キロメートル	(1,000m)	{ 9.16666町 0.25463厘	0.621370マイル
面 積			
平方メートル	(m ²)	{ 0.302500坪 10.8900平方尺	{ 10.763865平方フィート 1.195985平方ヤード
平方キロメートル	(km ²)	0.064836平方厘	0.386101平方ヤード
アール	(100m ²)	0.100833反	0.024710エーカー
ヘクタール	(10,000m ²)	1.00833町	2.471045エーカー
量			
センチリットル	$\left(\frac{1}{100}l\right)$	0.55435勺	{ 0.008799英クォート 0.010567米クォート
デシリットル	$\left(\frac{1}{10}l\right)$	0.55435合	{ 0.087989英クォート 0.105671米クォート
リットル	(l)	0.55435升	{ 0.879892英クォート 1.056710米クォート
ヘクリットル	(100 l)	0.55435石	{ 21.9973英ガロン 26.4178米ガロン
キロリットル	(1,000 l)	35.9370才	{ 35.31445立方フィート 1.307943立方ヤード
立方米	(m ³)		
衡			
ミリグラム	$\left(\frac{1}{1000}g\right)$	0.26667毛	0.000035オンス
センチグラム	$\left(\frac{1}{100}g\right)$	0.26667厘	0.00035オンス
グラム	(g)	0.26667匁	0.035273オンス
キログラム	(1,000 g)	{ 0.26667貫 1.667斤	2.204622ポンド
メートルトン	(1,000kg)	266.6667貫	{ 0.984206英トン 1.102311米トン

(2) ヤード・ポンド法基準

ヤード・ポンド法		尺貫法換算	メートル法換算
度			
インチ	$(\frac{1}{36}$ ヤード)	0.83818寸	2.540005センチ
フィート	$(\frac{1}{3}$ ヤード)	1.00584尺	0.304801メートル
ヤード		3.01746尺	<u>0.914402</u> メートル
チェーン	(22ヤード)	{ 66,384尺 11.0640間	20.1164メートル
マイル	(1,760ヤード)	{ 14.7520町 0.40978里	1.609347キロメートル
カイリ	(i.1515マイル)	16.975町	1.8520キロメートル
面積			
平方インチ		0.702553平方寸	6.451626平方センチ
平方フィート		1.01167平方尺	0.092903平方メートル
平方ヤード		0.252919坪	0.836131平方メートル
平方マイル	(640エーカー)	0.167919平方里	2.589998平方キロメートル
エーカー	(4.840平方ヤード)	4.08043反	0.404687ヘクタール
量			
立方インチ		0.908371勺	16.387162平方センチ
立方フィート		1.56966斗	0.028317立方メートル
立方ヤード		4.23809石	0.764559立方メートル
英クォート		0.63002升	1.13650リットル
英クォート		0.52460升	0.946333リットル
英ガロン		2.51730升	0.045406ヘクリットル
英ガロン		2.09833升	0.037853ヘクリットル
衡			
オンス	$(\frac{1}{16}$ ポンド)	7.5599匁	28.3495グラム
ポンド		120.958匁	0.453592キログラム
英トン	(2,240ポンド)	{ 270.946貫 1,693.41斤	1.016047トン
トン	(2,000ポンド)	{ 241.916貫 1,511.97斗	0.907185トン

(3) 尺貫法基準

尺 貫 法 基 準		メ ー ト ル 法 換 算	ヤ ー ド ・ ポ ン ド 法 換 算
度			
厘		0.30303ミリメートル	0.01193インチ
分	(10厘)	0.30303センチメートル	0.11930インチ
寸	(10分)	0.30303デシメートル	1.19305インチ
尺	(10寸)	0.30303メートル	0.99421フィート
間	(6尺)	1.8182メートル	0.09038チェーン
町	(60間)	0.10909キロメートル	{ 0.06778マイル
里	(36町)	3.92727キロメートル	{ 0.05886カイリ
			{ 2.44033マイル
			{ 2.11924カイリ
面 積			
坪		3.3058平方メートル	3.95382平方ヤード
畝	(30坪)	0.991736アール	0.245072平方チェーン
反	(10畝)	9.91736アール	0.245072エーカー
町	(10反)	0.991736ヘクタール	2.45072エーカー
平方里		1,542.34ヘクタール	5.95525平方マイル
量			
勺		1.80390センチリットル	1.100410立方インチ
合	(10勺)	1.80390デシリットル	{ 0.03973英ガロン
升	(10合)	1.80390リットル	{ 0.04766米ガロン
斗	(10升)	18.0390リットル	{ 0.39725英ガロン
石	(10斗)	1.80390ヘクリットル	{ 0.47657米ガロン
才	(立方尺)	0.027826立方メートル	{ 3.97250英ガロン
石	(10才)	0.27826立方メートル	{ 4.76567米ガロン
			0.235954立方ヤード
			0.982735立方フィート
			9.82735立方フィート
衡			
毛		3.75000ミリグラム	0.0013228オンス
厘	(10毛)	3.75000センチグラム	0.013228オンス
匁	(10厘)	3.75000グラム	{ 0.13228オンス
斤	(160匁)	0.60000キログラム	{ 0.00827ポンド
貫	(1000匁)	0.00875トン	1.32277ポンド
			8.26732ポンド

第 17 回

福井県統計年鑑

昭和 44 年

昭和 46 年 3 月 20 日印刷

昭和 46 年 3 月 30 日発行

編集 ~~福井県企画部統計課~~
~~福井県総務部統計課~~
発行 ~~福井県企画部統計課~~
~~福井県総務部統計課~~

印刷 斎藤印刷有限公司
福井県鯖江市深江町 7-12
TEL 鯖江 (市外局番) 0778 ⑤2266

