

付

録

1 日本標準産業分類表

(1967年5月改訂) 大分類 14 中分類 88 小分類 429

大分類	中分類	小分類	大分類	中分類	小分類
A 農業	01 農業 (農業的サービスを除く)	011 穀作農業 012 穀作以外のは場作物農業 013 果樹、樹園農業 014 施設園芸農業 015 畜産農業 016 養蚕農業 017 各種農業	E 建設業	15 総合工事業	151 一般土木建築工事業 152 土木工事業 (ほ装・しゅんせつを除く) 153 ほ装工事業 154 しゅんせつ工事業 155 建築工事業 (木造建築を除く) 156 木造建築工事業
	05 農業的サービス業	051 農耕サービス業 052 養蚕サービス業 053 畜産サービス業 054 園芸サービス業		16 職別工事業 (設備工事を除く)	161 大工工事業 162 とび・土工・コンクリート工事業 163 鉄骨・鉄筋工事業 164 石工・れんが・タイル・ブロック工事業 165 左官工事業 166 屋根工事業 (金属製屋根を除く) 167 板金金物工事業 168 塗装工事業 169 その他の職別工事業
B 林業・狩猟業	06 林業	061 育林業 062 製薪業、木炭製造業 063 素材生産業 064 林業的サービス業 069 その他の林業		17 設備工事業	171 電気工事業 172 電気通信・信号装置工事業 173 管工事業 (さく井を除く) 174 さく井工事業 179 その他の設備工事業
	07 狩猟業	071 狩猟業			181 畜産食料品製造業 182 水産食料品製造業 183 野菜かん詰・果実かん詰・農産保存食料品製造業 184 調味料製造業 185 精穀・製粉業 186 砂糖製造業 187 パン・菓子製造業 188 飲料製造業 189 飼料・有機質肥料製造業 191 動植物油脂製造業 192 その他の食料品製造業 193 たばこ製造業
C 漁業・水産養殖業	08 漁業	081 捕鯨業 082 一般海面漁業 083 内水面漁業	F 製造業	20 繊維工業 (衣服・その他の繊維製品を除く)	201 製糸業 202 紡績業 203 ねん糸・かさ高加工糸製造業 204 織物業 205 メリヤス製造業 206 染色整理業 207 綱網製造業 208 レース・繊維雑品製造業 209 その他の繊維工業
	09 水産養殖業	091 浅海養殖業 092 内水面養殖業			
D 鉱業	10 金属鉱業	101 貴金属鉱業 102 非鉄金属鉱業 103 鉄属鉱業 104 軽金属鉱業 105 希有金属鉱業 109 その他の金属鉱業			
	11 石炭・亜炭鉱業	111 石炭鉱業 (選別業を除く) 112 亜炭鉱業 113 石炭選別業 119 その他の石炭・亜炭鉱業			
	12 原油・天然ガス鉱業	121 原油鉱業 122 天然ガス鉱業 129 その他の原油・天然ガス鉱業			
	13 非金属鉱業	131 採石業および砂・じゃり・玉石採取業 132~133 窯業原料用鉱物鉱業 (耐火物・陶磁器・ガラス・セメント原料用に限る) 134 化学肥料原料用鉱物鉱業 135 粘土鉱業 (別掲を除く) 139 その他の非金属鉱業			

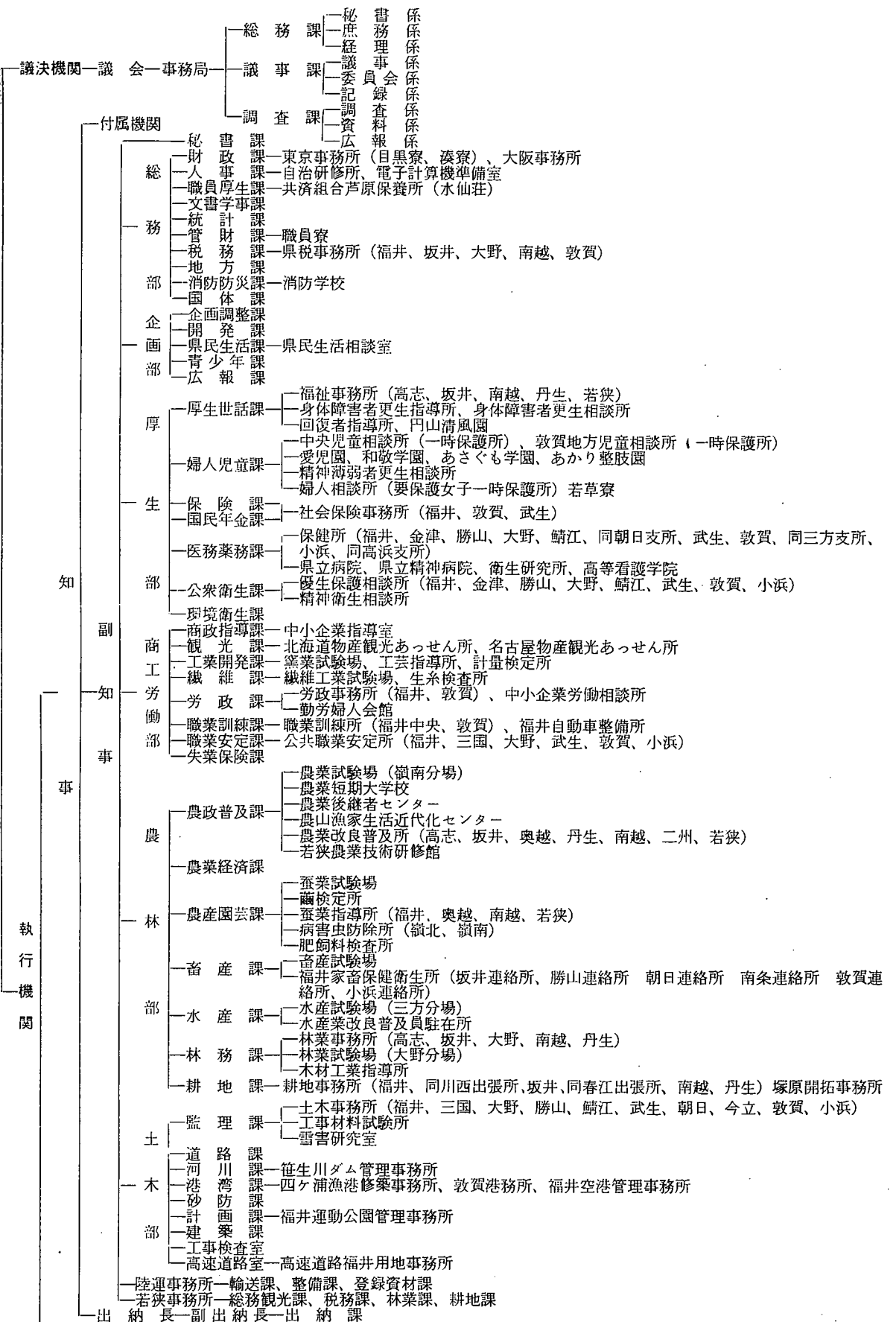
F 製造業	21 衣服・その他の繊維製品製造業	211 外衣製造業（和式を除く）	F 製造業	29 なめしかわ・同製品・毛皮製造業	291 なめしかわ製造業		
		212 中衣・下着製造業（和式を除く）			292 工業用かわ製品製造業（手袋を除く）		
		213 帽子製造業			293 かわ製はきもの用材料・同付属品製造業		
		214 毛皮製衣服・身のまわり品製造業			294 かわ製はきもの製造業		
		215 その他の衣服・繊維製身のまわり品製造業（和式を含む）			295 かわ製手袋製造業		
		219 その他の繊維製品製造業			296 かばん製造業		
		22 木材・木製品製造業（家具を除く）			221 製材・木製品製造業	30 窯業・土石製品製造業	301 ガラス・同製品製造業
					222 造作材・合板・建築用組立材料製造業		302 セメント・同製品製造業
					223 木製容器製造業		303 建設用粘土製品製造業（陶磁器製を除く）
					224 木製はきもの製造業		304 陶磁器・同関連製品製造業
	229 その他の木製品製造業	305 耐火物製造業					
	23 家具・装備品製造業	231 家具製造業		306 炭素黒鉛製品製造業			
		232 宗教用具製造業		307 研ま材・同製品製造業			
		233 建具製造業		308 骨材・石工品等製造業			
		239 その他の家具・装備品製造業		309 その他の窯業・土石製品製造業			
	24 パルプ・紙・紙加工品製造業	241 パルプ製造業		31 鉄鋼業	311 高炉による製鉄業		
		242 紙製造業			312 高炉によらない製鉄業		
		243 加工紙製造業			313 製鋼および圧延業		
		244 紙製品製造業			314 製鋼をおこなわない鋼材製造業（表面処理鋼材を除く）		
		245 紙製容器製造業			315 表面処理鋼材製造業		
		249 その他のパルプ・紙・紙加工品製造業			316 鍛鋼・鍛工品鋳鋼製造業		
	25 出版・印刷同関連産業	251 新聞業			317 鉄鉄鋳物製造業		
		252 出版業			319 その他の鉄鋼業		
		253 印刷業（謄写印刷業を除く）			32 非鉄金属製造業	321 非鉄金属第一次製錬精製業	
254 製本・印刷物加工業		322 非鉄金属第二次製錬精製業（非鉄金属合金製造業を含む）					
259 印刷業に伴うサービス業	323 非鉄金属・同合金圧延業（抽伸押し出しを含む）						
26 化学工業	261 化学肥料製造業	324 非鉄金属鋳物製造業					
	262 無機化学工業製品製造業	325 電線・ケーブル製造業					
	263 有機化学工業製品製造業	329 その他の非鉄金属製造業					
	264 化学繊維製造業	33 金属製品製造業	331 ブリキかん・その他のめっき板等製品製造業				
	265 油脂加工製品・石けん・合成洗剤・界面活性剤・塗料製造業		332 洋食器・刃物・手道具一般金物製造業				
	266 医薬品製造業		333 暖房装置・配管工事用付属品製造業				
269 その他の化学工業	334 建設用・建築用金属製品製造業（製かん板金業を含む）						
27 石油製品・石炭製品製造業	271 石油精製業		325 金属打抜・被覆・彫刻業・熱処理業（ほうろろ鉄器を除く）				
	272 潤滑油・グリース製造業（石油精製業によらないもの）		326 金属線製品製造業（ねじ類を除く）				
	273 コークス製造業		337 ボルト・ナット・リベット・小ねじ・木ねじ等製造業				
	274 練炭・豆炭製造業		339 その他の金属製品製造業				
28 ゴム製品製造業	275 舗装材料製造業						
	279 その他の石油製品・石炭製品製造業						
	281 タイヤ・チューブ製造業						
	282 ゴム製・プラスチック製はきもの・同付属品製造業						
	283 ゴムベルト・ゴムホース・工業用ゴム製品製造業						
	289 その他のゴム製品製造業						

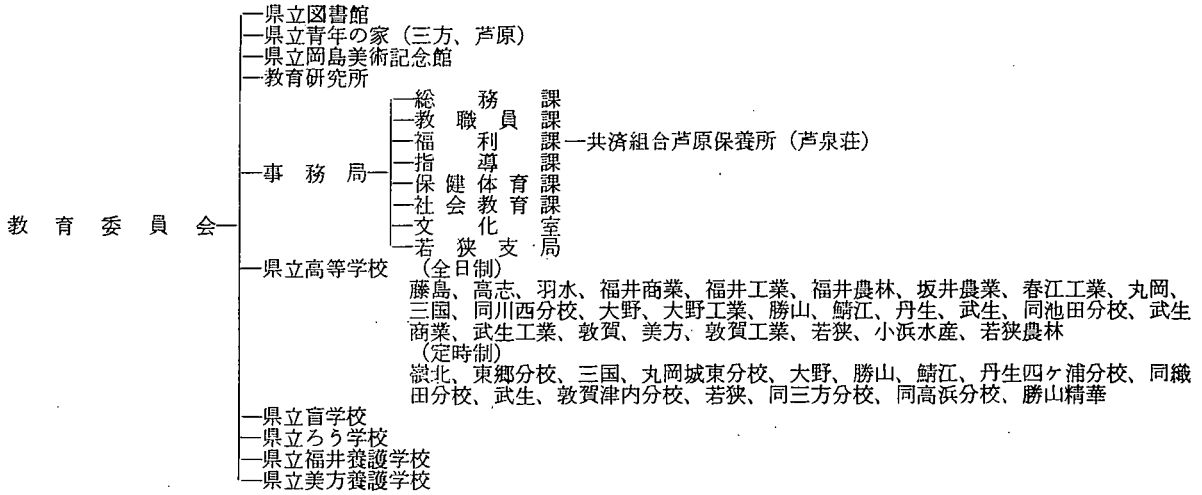
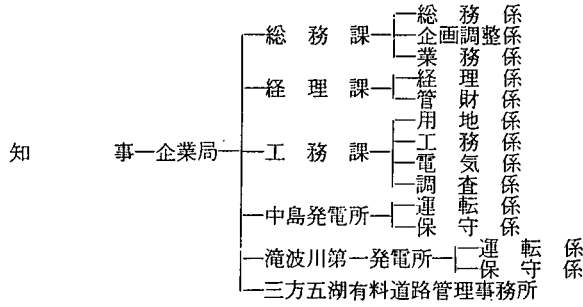
F 製造業	34一般機械器具製造業	341 ボイラー・原動機製造業	F 製造業	39その他の製造業	391 貴金属製品製造業（宝石加工を含む）	
		342 農業用機械製造業（農器具を除く）			392 楽器・レコード製造業	
		343 建設機械・鉱山機械製造業（建設用・農業用・運搬用トラクターを含む）			393 がん具・運動競技用具製造業	
		344 金属加工機械製造業			394 ペン・鉛筆・絵画用品・その他の事務用品製造業	
		345 繊維機械製造業			395 装身具・装飾品・ボタン・同関連品製造業（貴金属・宝石類を除く）	
		346 特殊産業用機械製造業			396 プラスチック製品製造業（別掲を除く）	
		347 一般産業用機械・装置製造業			397 漆器製造業	
		348 事務用・サービス用・民生用機械器具製造業			398～399 他に分類されない製造業	
		349 その他の機械・機械部分品製造業				
	35電気機械器具製造業	351 発電用・送電用・配電用・産業用電気機械器具製造業		G卸売業・小売業	40～41卸売業	401 各種商品卸売業
		352 民生用電気機械器具製造業				402 繊維品卸売業（衣服・身のまわり品を除く）
		353 電球・電気照明器具製造業				403 衣服・身のまわり品卸売業
354 通信機械器具・同関連機械器具製造業		404 農畜産物・水産物卸売業				
355 電子応用装置製造業		405 食料・飲料卸売業				
356 電気計測器製造業		406 医薬品・化粧品卸売業				
357 電子機器用および通信機器用部分品製造業		407 化学製品卸売業				
359 その他の電気機械器具製造業		408 鉱物・金属材料卸売業				
36輸送用機械器具製造業	361 自動車・同付属品製造業	42代理商・仲立業	43各種商品小売業	409 機械器具卸売業		
	362 鉄道車両・同部分品製造業			411 建築材料卸売業		
	363 自転車・同部分品製造業			412 家具・建具・じゅう器卸売業		
	364 船舶製造・修理業・船用機関製造業			413 再生資源卸売業		
	365 航空機・同付属品製造業			419 その他の卸売業		
	366 船舶製造・修理業・船用機関製造業			421 代理商・仲立業		
	369 その他の輸送用機械器具製造業			431 百貨店		
37精密機械器具製造業	371 計量器・測定器・分析機器・試験機製造業	44織物衣服身のまわり品小売業	45飲食料品小売業	439 その他の各種商品小売業（常時50人未満の従業者を使用するもの）		
	372 測量機械器具製造業			441 呉服・服地・寝具小売業		
	373 医療用機械器具・医療用品製造業			442 洋服小売業（婦人・子供服を除く）		
	374 理化学機械器具製造業			443 婦人・子供服小売業		
	375 光学機械器具・レンズ製造業			444 くつ・はきもの小売業		
	376 眼鏡製造業（わくを含む）			449 その他の織物・衣服身のまわり品小売業		
	377 時計・同部分品製造業			451 各種食料品小売業		
	381 銃製造業			452 酒・調味料小売業		
38武器製造業	382 砲製造業	46飲食店		453 食肉小売業		
	383 銃弾製造業			454 鮮魚小売業		
	384 砲弾製造業（装てん組立業を除く）			455 乾物小売業		
	385 銃砲弾以外の弾薬製造業（装てん組立業を除く）			456 野菜・果実小売業		
	386 弾薬装てん組立業（銃弾製造業を除く）			457 菓子・パン小売業		
	387 特殊装甲車両（銃砲をとう載する構造を有する装甲車両であって無限軌道装置によるもの）・同部分品製造業			458 米穀類小売業		
	388 弾薬装てん組立業（銃弾製造業を除く）			459 その他の飲食料品小売業		
	389 その他の武器製造業			461 食堂・レストラン		
				462 そば・うどん店		
				463 すし屋		
				464 料理・割ぼう店		
				465 バー・キャバレー・ナイトクラブ		

G卸売業：小売業	47自動車・自転車・荷車小売店	466 酒場・ビヤホール	J運輸通信業	60鉄 道 業	601 国有鉄道業
		467 喫茶店			61道路旅客運送業
		469 その他の飲食店		62道路貨物運送業	
		471 自動車小売業			63水 運 業
	472 自転車小売業（自動二輪車を含む）	64航空運輸業		613 旅客軽車両運送業	
	473 荷車等小売業			65倉 庫 業	621 一般貨物自動車運送業
	48家具・建具・じゅう器小売業	481 家具・建具・畳小売業			66運輸に付帯するサービス業
		482 金物・荒物小売業（農機具を除く）		67通 信 業	
		483 陶磁器・ガラス器小売業			69その他の運輸に付帯するサービス業
		484 家庭用機械器具小売業		70電 気 業	
489 その他のじゅう器小売業	71ガ ス 業	632 沿海運輸業			
49その他の小売業		491 医薬品・化粧品小売業	72水 道 業	633 内陸水運業	
	492 農耕用品小売業	75旅館・下宿業その他の宿泊所		634 船舶貨渡業	
	493 燃料小売業		76家事サービス業	641 航空運送業	
	494 書籍・文房具小売業	77洗たく・理容・浴場業		642 航空機使用業（航空運送業を除く）	
495 中古品小売業（中古自動車・中古自転車・中古荷車等を除く）	K電気・ガス・水道業		651 普通倉庫業		
499 他に分類されない小売業		70電 気 業	652 冷蔵倉庫業		
H金融・保険業			50銀行・信託業	501 中央銀行	71ガ ス 業
		502 銀行		72水 道 業	
		503 在日外国銀行			75旅館・下宿業その他の宿泊所
		504 政府金融機関（別掲を除く）		76家事サービス業	
		51農林水産金融業	511 農林水産系統組合の中央機関		77洗たく・理容・浴場業
			512 農林水産系統組合に対する地域的親金融機関	70電 気 業	
			513 農林水産業に対する地域的金融機関		71ガ ス 業
			514 農林水産業に対する政府金融機関	72水 道 業	
	52中小企業・庶民住宅等特定目的金融業	521 中小企業・庶民金融機関	75旅館・下宿業その他の宿泊所		671 郵便業
		522 その他の庶民金融機関		76家事サービス業	672 電信・電話業（有線放送電話業を除く）
523 住宅金融機関		77洗たく・理容・浴場業	673 有線放送電話業		
524 医療金融機関			Lサービス業	674 通信に付帯するサービス業	
525 その他の特定目的金融機関	70電 気 業	701 電気業			
531 補助的金融業・金融付帯業		71ガ ス 業		711 ガス業	
54投資業	541 投資業			72水 道 業	721 上水道業
	55証券業・商品取引業	551 証券業			722 工業用水道業
56保 險 業	552 商品取引業	75旅館・下宿業その他の宿泊所		723 下水道業	
	553 取引所			76家事サービス業	751 旅館
	561 生命保険業	77洗たく・理容・浴場業			752 簡易宿泊所
	562 損害保険業			70電 気 業	753 下宿業
563 共済事業	71ガ ス 業	759 その他の宿泊所			
571 保険媒介代理業		72水 道 業	761 家事サービス業（住込みのもの）		
572 保険サービス業	75旅館・下宿業その他の宿泊所		762 家事サービス業（非住込みのもの）		
I不動産業		59不動産業	591 不動産賃貸業（貸家業・貸間業を除く）	70電 気 業	771 洗たく業
	592 貸家業・貸間業		71ガ ス 業		772 洗張・染物業
	593 建売業・土地売買業			72水 道 業	773 理容業
	594 不動産代理業・仲介業		75旅館・下宿業その他の宿泊所		774 美容業
	599 その他の不動産業			76家事サービス業	775 公衆浴場業
			77洗たく・理容・浴場業		776 特殊浴場業

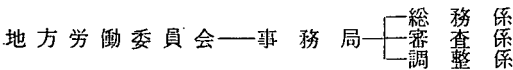
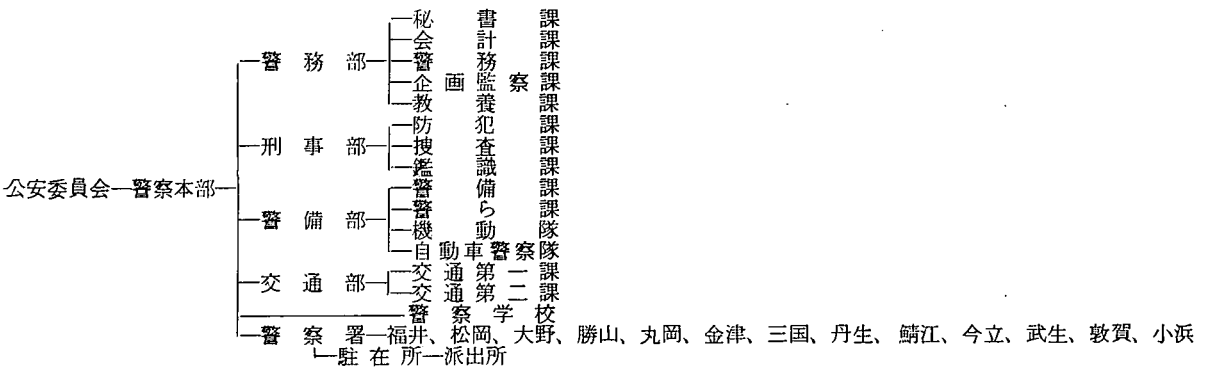
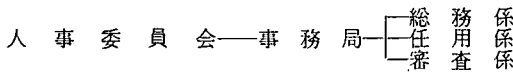
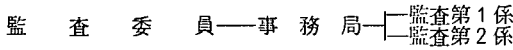
L サービス業	78 その他の個人サービス業	781 写真業	L サービス業	88 医療業	881 病院
		782 衣服裁縫修理業・はきもの修理業・くつみがき業			882 一般診療所
		783 物品預り・賃貸業			883 歯科診療所
		784 葬儀・火葬業			884 助産所
		789 他に分類されないその他の個人サービス業			885 療術業
	79 映画業	791 映画製作・配給業		89 保健および清掃業	886 看護業
		792 映画館			887 歯科技工所
		793 映画サービス業			888 その他の医療関連サービス業
		801 劇場・興業場（映画を除く）			889 保健所
	80 娯楽業（映画を除く）	802 興行団		90 宗教	890 健康相談施設
		803 競輪・競馬等の競走場			891 検疫所（動物検疫・植物防疫を除く）
		804 競輪・競馬等の競技団			892 清掃業
		805 運動場			893 その他の保健および清掃業
		806 公園・遊園地			901 神道
		807 遊藝場			902 仏教
		809 その他の娯楽業			903 キリスト教
		811 公共放送業			909 その他の宗教
		812 民間放送業			91 教育
	81 放送業	821 自動車整備業		912 中学校	
		822 駐車場		913 高等学校	
82 自動車整備および自動車関連サービス業	823 貸自動車業	914 大学			
	831 機械修理業	915 幼稚園			
83 その他の修理業	832 家具修理業	916 特殊学校			
	833 かじ業	917 各種学校			
	834 表具業	918 社会教育			
	839 他に分類されない修理業	919 その他の教育			
84 協同組合（他に分類されない）	841 農林水産業等協同組合（他に分類されない）	92 社会保険・社会福祉	921 社会保険事業団体		
	842 事業協同組組合（他に分類されない）		922 福祉事務所		
	851 広告業		923 児童福祉事業		
85 広告・調査・情報サービス業	852 調査・計算サービス業		924 老人福祉事業		
	853 興信所		925 精神薄弱・身体障害者福祉事業		
	854 ニュース供給業		926 再生保護事業		
	861 速記・筆耕・複写業		929 その他の社会保険・社会福祉		
86 その他の事業サービス業	862 業務用物品賃貸業		93 学術研究機関	931 自然科学研究所	
	863 商品検査業			932 人文科学研究所	
	864 建物サービス業			941 経済団体	
	865 私営職業紹介所	94 政治経済文化団体	942 労働団体		
	869 他に分類されないその他のサービス業		943 学術・文化団体		
	871 弁護士・弁理士事務所		944 政治団体		
	872 公証人役場・司法書士事務所		949 他に分類されない非営利的団体		
87 他に分類されない専門サービス業	873 公認会計士事務所・会計監査簿記業	95 その他のサービス業	951 集会場		
	874 土木建築サービス業		952 と畜場		
	875 著述家・芸術家業		959 他に分類されないその他のサービス業		
	876 個人教授所		96 在日外国公務	961 在日外国公館	
	879 他に分類されないその他の専門サービス業			969 その他の在日外国公務	
M 公務	N 分類不能の産業	97 国家事務	971 国家事務		
			98 地方事務	981 地方事務	
				99 分類不能の産業	999 分類不能の産業

福 井 県 知 事 執 行 機 関





選挙管理委員会—事務局



福井海区漁業調整委員会—事務局

内水面漁場管理委員会—事務局

収用委員会—事務局

3 福 井 県 の 歴 代 知 事

就任年月日	退任年月日	氏 名	就任年月日	退任年月日	氏 名
明治14. 2. 7	明治19. 7. 18	石 黒 務	昭和 9. 4. 6	昭和11. 3. 12	近 藤 駿 介
“ 19. 7. 19	“ 22. 2. 26	石 黒 務	“ 11. 3. 13	“ 12. 11. 3	羽 生 雅 則
“ 22. 2. 27	“ 24. 8. 12	安 立 利 綱	“ 12. 11. 4	“ 14. 4. 16	中 野 与吉郎
“ 24. 8. 13	“ 25. 11. 15	牧 野 伸 頭	“ 14. 4. 17	“ 15. 12. 13	木 村 清 司
“ 25. 11. 16	“ 30. 4. 6	荒 川 邦 蔵	“ 15. 12. 14	“ 17. 1. 8	久保田 峻
“ 30. 4. 7	“ 30. 11. 12	波多野 伝三郎	“ 17. 1. 9	“ 17. 6. 14	三 好 重 夫
“ 30. 11. 13	“ 32. 4. 6	関 新 吾	“ 17. 6. 15	“ 18. 7. 15	永 野 若 松
“ 32. 4. 7	“ 34. 4. 16	岩 男 三 郎	“ 18. 7. 16	“ 20. 4. 20	加 藤 初 夫
“ 34. 4. 17	“ 35. 11. 7	宗 像 政	“ 20. 4. 21	“ 21. 1. 24	宮 田 笑 内
“ 35. 2. 8	“ 40. 12. 26	坂 本 彰之助	“ 21. 1. 25	“ 21. 10. 3	斎 藤 武 雄
“ 40. 12. 27	“ 45. 3. 27	中 村 純九郎	“ 21. 10. 4	“ 22. 3. 13	小 幡 治 和
“ 45. 3. 28	大正 2. 5. 31	池 松 時 和	“ 22. 3. 14	“ 22. 3. 19	吉 川 覚
大正 2. 6. 1	“ 3. 6. 8	香 川 輝	“ 22. 3. 20	“ 22. 4. 15	北 栄造(代理)
“ 3. 6. 9	“ 6. 1. 28	佐 藤 孝三郎	“ 22. 4. 16	“ 26. 4. 2	小幡治和(公選)
“ 6. 1. 29	“ 8. 4. 17	川 島 純 幹	“ 26. 4. 3	“ 26. 5. 2	河野寔敏(代理)
“ 8. 4. 18	“ 10. 5. 26	湯 地 幸 平	“ 26. 5. 3	“ 30. 2. 4	小 幡 治 和
“ 10. 5. 27	“ 13. 6. 3	白男川 譲 介	“ 30. 2. 5	“ 30. 3. 26	羽根盛一(代理)
“ 13. 6. 4	“ 13. 7. 22	福 永 尊 介	“ 30. 3. 27	“ 30. 4. 25	平原浩哉(代理)
“ 13. 7. 23	“ 15. 8. 4	豊 田 勝 蔵	“ 30. 4. 26	“ 34. 3. 28	羽 根 盛 一
“ 15. 8. 5	昭和 3. 5. 24	市 村 慶 三	“ 34. 3. 29	“ 34. 4. 22	高橋朋厚(代理)
昭和 3. 5. 25	“ 5. 8. 25	小 浜 浄 鉦	“ 34. 4. 23	“ 38. 4. 22	北 栄 造
“ 5. 8. 26	“ 6. 12. 17	斎 藤 直 橋	“ 38. 4. 23	“ 42. 4. 22	北 栄 造
“ 5. 12. 18	“ 7. 3. 7	小 浜 浄 鉦	“ 42. 4. 23		中 川 平太夫
“ 7. 3. 8	“ 9. 4. 5	大 達 茂 雄			

4 福井県の歴代議長副議長

議 長		副 議 長		議 長		副 議 長	
就任年月日	氏 名	就任年月日	氏 名	就任年月日	氏 名	就任年月日	氏 名
明治14. 5.26	本 多 鼎 介	明治14. 5.26	杉 田 定 一	昭和 2.10.14	池 田 七郎兵衛	昭和 2.10.14	福 井 甚兵衛
		” 15. 3.28	藤 田 孫 平			” 3.11.20	松 田 輝 治
” 15. 8.22	山 田 稔	” 15. 8.22	藤 田 孫 平			” 4.12.17	山 田 仙之助
” 17. 6.23	時 岡 又左衛門	” 17. 6.23	永 田 定右衛門	” 6.10.15	田 保 仁左衛門	” 6.10.15	中 川 清太郎
” 18. 3. 2	本 多 鼎 介			” 10.10.18	恩 地 政右衛門	” 10.10.18	小 谷 重右衛門
” 18.11.21	竹 尾 茂	” 18.11.21	河 端 彦 造	” 13.12. 7	田 保 仁左衛門		
” 18.12. 3	本 田 鼎 介	” 18.12. 3	竹 尾 茂	” 14.10.16	酒 井 利 雄	” 14.10.16	若 泉 孝 治
” 19. 9. 6	永 田 定右衛門			” 17. 7. 8	松 田 輝 治	” 18. 7.21	山 川 登
		” 20.12.13	岡 部 広	” 22. 5.21	野 村 栄太郎	” 22. 5.21	高 波 武右衛門
” 22. 2. 1	杉 田 定 一	” 22. 2. 1	永 田 定右衛門	” 23. 4.30	高 波 武右衛門	” 23. 4.30	渡 辺 捨 吉
” 23.10.27	山 田 卓 介	” 23.10.27	柴 田 仁兵衛	” 24. 5.28	勝 見 厚	” 24. 5.28	吉 村 直 之
” 24. 9.15	山 田 卓 介	” 24. 9.15	高 橋 毛 一			” 24.12.25	谷 口 敬 三
		” 25. 2.16	竹 尾 茂	” 25. 6.15	野 村 栄太郎	” 25. 6.15	玉 木 一 馬
” 26. 8.31	山 田 卓 介	” 26. 9. 1	奥 田 与兵衛	” 26. 5.21	杉 山 孝 二	” 26. 5.21	長 谷 川 清
		” 28. 9.16	佐々木 治太夫	” 27. 5.17	市 橋 勘左衛門		
” 30. 8.30	市 橋 保治郎	” 30. 8.30	藤 井 五郎兵衛	” 28.10.27	長 谷 川 清	” 28.10. 7	山 崎 正 一
” 30.10.18	片 山 政治郎	” 30.10.18	伊 崎 源 六	” 30. 5.20	寺 田 常 吉	” 30. 5.20	脇 坂 貞二郎
” 32.10. 7	鷲 田 士三郎	” 32.10. 7	熊 谷 五右衛門	” 31.12.26	今 沢 東	” 31.12.26	親 崎 繁
” 36.10.21	中 山 義 樹	” 36.10.21	山 口 一 誘	” 33. 4. 1	山 崎 正 一	” 33. 3.31	西 山 光 治
” 37.11.19	義江市郎右衛門			” 34. 5.13	麻 生 伝兵衛	” 34. 5.13	揚 原 新十郎
” 38.11.10	大 橋 松二郎			” 35. 6.29	笠 羽 清右衛門	” 35. 6.29	飯 田 彦太郎
” 40.10.21	吉 田 円 助	” 40.10.21	松 井 文太郎	” 36.12.20	竹 内 武	” 36.12.20	藤 堂 作 衛
” 41. 9.14	熊 谷 五右衛門	” 41. 9.14	林 謙 治郎	” 37.11.10	山 本 治	” 37.11.10	芝 田 竹次郎
		” 43.11. 7	藤 田 惣左衛門	” 38. 5.13	揚 原 新十郎	” 38. 5.13	田 中 作太夫
” 44.10.15	大 橋 松二郎	” 44.10.15	植 村 善四郎	” 39. 5.28	山 本 宇 平	” 39. 5.28	高 木 正 二
大正元.12. 5	植 村 善四郎	大正元.12. 5	高 波 武右衛門	” 40. 7.10	吉 村 直 之	” 40. 7.10	笠 原 武
” 4.10.13	広 江 広 吉			” 41. 6.28	山 本 治	” 41. 6.28	高 木 孝 一
” 5.11.14	池 田 七郎兵衛	” 4.10.13	池 田 七郎兵衛			” 41.12.17	寺 田 儀 一
” 8.10.18	池 田 七郎兵衛	” 5.11.14	内 田 忠治郎	” 42. 5.20	笠 羽 清右衛門	” 42. 5.20	大 月 恭 一
		” 6.11. 2	広 部 徳 寿				
” 9.11.18	藤 田 一	” 8.11.18	井 崎 清 二				
” 10.11.18	義 江 民 次						
” 11. 2.25	義 江 民 次						
” 12.10.14	窪 田 彦左衛門	” 12.10.14	藤 田 稔				

5 市 町 村 数

明治21年 (1888年) 4月市町村制制定 (1市9町168村) 時現在

-
- 1市……福井
- 9町……三国、金津、丸岡、大野、勝山、武生、鯖江、敦賀、小浜
- 168村……足羽郡 (13) 和田、下宇坂、一乗谷、酒生、上宇坂、東郷、上文殊、麻生津、木田、東安居、
下文殊、六条、社
- 吉田郡 (15) 西藤島、森田、円山西、岡保、松岡、五領ヶ島、下志比、上志比、河合、中藤島、
円山東、東藤島、吉野、志比谷、浄法寺
- 坂井郡 (27) 雄島、加戸、吉崎、坪江、伊井、高棕、磯部、大石、大関、木部、浜四郷、大安
寺、粟、芦原、細呂木、剣岳、東十郷、長畝、竹田、鳴鹿、春江、兵庫、本荘、
新保、鷲、本郷、鷹巣
- 大野郡 (23) 乾側、芦見、上味見、上庄、上穴馬、五箇、富田、猪野瀬、村岡、野向、北郷、
遅羽、小山、下庄、羽生、下味見、西谷、下穴馬、阪谷、平泉寺、北谷、荒土、
鹿谷
- 南条郡 (12) 茶白山、王子保、北杣山、湯尾、今庄、鹿見、坂口、南日野、南杣山、宅良、鹿
蒜、河野
- 今立郡 (17) 北日野、北新庄、新横江、舟津、中河、北中山、粟田部、上池田、味真野、国高、
神明、片上、南中山、岡本、下池田、服間、河和田
- 丹生郡 (23) 立待、吉川、吉野、宮崎、白山、四箇浦、下岬、国見、織田、糸生、西安居、天
津、朝日、岡山、大虫、常磐、城崎、上岬、越廼、殿下、萩野、志津、三方
- 敦賀郡 (6) 東郷、中郷、松原、東浦、愛発、粟野
- 三方郡 (7) 八、田井、西郷、山東、十、西浦、耳
- 遠敷郡 (17) 西津、鳥羽、熊川、松永、雲浜、内外海、瓜生、三宅、野木、宮川、遠敷、口名
田、南名田、国富、今富、中名田、奥名田
- 大飯郡 (8) 高浜、内浦、和田、加斗、青郷、佐分利、本郷、大島
-

6 組替調整した国勢調査人口

この表は、昭和40年10月1日現在の市町村行政区画の境域に組替調整した国勢調査人口である。

市 町 村 別	大 正 9 年			大 正 14 年			昭 和 5 年		
	男	女	計	男	女	計	男	女	計
総 数	291,350	306,694	598,044	290,948	305,823	596,771	303,851	313,132	616,983
福 井 市	50,245	53,443	103,688	51,715	55,441	107,156	57,499	59,822	117,321
敦 賀 市	19,004	19,376	38,380	20,188	20,538	40,726	22,120	20,682	42,802
武 野 市	22,482	23,418	45,900	22,942	23,570	46,512	24,152	24,697	48,849
小 浜 市	16,788	17,341	34,129	16,938	17,626	34,564	17,268	17,848	35,116
大 野 市	16,530	17,337	33,867	16,226	17,671	33,897	16,863	17,923	34,786
勝 山 市	13,923	14,929	28,852	13,909	14,472	28,381	14,284	14,808	29,092
鯖 江 市	17,659	18,890	36,549	17,504	18,343	35,847	17,852	18,913	36,765
足 羽 郡	12,110	12,565	24,675	11,409	12,025	23,434	11,157	11,767	22,924
足 美 町	7,086	7,452	14,538	6,653	7,057	13,710	6,584	6,983	13,567
美 山 町	5,024	5,113	10,137	4,756	4,968	9,724	4,573	4,784	9,357
吉 田 郡	9,533	9,919	19,452	9,375	9,875	19,250	10,219	10,666	20,885
森 岡 町	2,221	2,382	4,603	2,156	2,358	4,514	2,445	2,641	5,086
松 平 町	2,959	3,198	6,157	2,982	3,256	6,238	3,288	3,561	6,849
永 上 村	2,601	2,539	5,140	2,526	2,563	5,089	2,716	2,734	5,450
寺 比 村	1,752	1,800	3,552	1,711	1,698	3,409	1,770	1,730	3,500
坂 井 郡	45,553	50,268	95,821	45,098	48,663	93,761	46,851	49,855	96,706
三 原 町	8,918	10,430	19,348	9,113	10,334	19,447	9,343	10,473	19,816
芦 原 町	4,800	5,374	10,174	4,759	5,367	10,126	5,071	5,623	10,694
金 丸 町	6,675	6,924	13,599	6,436	6,655	13,091	6,705	6,834	13,539
九 春 町	8,702	9,615	18,317	8,774	9,266	18,040	9,227	9,650	18,877
坂 井 町	5,289	6,187	11,476	5,090	5,756	10,846	5,449	6,057	11,506
川 西 町	4,832	5,087	9,919	4,834	4,976	9,810	5,030	5,083	10,113
大 野 郡	6,337	6,651	12,988	6,092	6,309	12,401	6,026	6,135	12,161
大 野 郡	3,998	3,819	7,817	3,620	3,402	7,022	3,411	3,150	6,561
西 谷 村	1,332	1,308	2,640	1,348	1,307	2,655	1,300	1,234	2,534
和 泉 村	2,666	2,511	5,177	2,272	2,095	4,367	2,111	1,916	4,027
今 立 郡	10,737	11,331	22,068	10,615	11,061	21,676	10,514	11,037	21,551
今 池 町	6,388	7,001	13,389	6,405	6,865	13,270	6,467	6,946	13,413
池 田 町	4,349	4,330	8,679	4,210	4,196	8,406	4,047	4,091	8,138
丹 波 郡	18,865	18,937	37,802	17,576	18,473	36,049	17,789	17,525	35,314
朝 宮 村	3,761	3,863	7,624	3,538	3,902	7,440	3,614	3,595	7,209
越 前 村	1,734	1,662	3,396	1,609	1,664	3,273	1,653	1,666	3,319
越 前 村	5,197	5,117	10,314	4,714	4,918	9,632	4,612	4,643	9,255
越 前 村	1,897	1,944	3,841	1,702	1,803	3,505	1,564	1,576	3,140
越 前 村	2,148	2,240	4,388	2,131	2,322	4,453	2,295	2,332	4,627
越 前 村	4,128	4,111	8,239	3,882	3,864	7,746	4,051	3,713	7,764
南 今 河 郡	8,523	8,501	17,024	8,303	8,124	16,427	8,215	8,040	16,255
南 今 河 町	2,263	2,345	4,608	2,231	2,221	4,452	2,248	2,236	4,484
南 今 河 村	4,305	4,170	8,475	4,190	4,075	8,265	4,086	3,978	8,064
南 今 河 村	1,955	1,986	3,941	1,882	1,828	3,710	1,881	1,826	3,707
三 三 美 郡	10,551	11,260	21,811	10,930	11,226	22,156	11,207	11,393	22,600
三 三 美 町	4,836	5,101	9,937	4,894	5,012	9,906	5,021	5,083	10,104
三 三 美 村	5,715	6,159	11,874	6,036	6,214	12,250	6,186	6,310	12,496
遠 上 名 郡	6,720	6,834	13,554	6,507	6,810	13,317	6,371	6,604	12,975
遠 上 名 村	4,647	4,820	9,467	4,471	4,771	9,242	4,367	4,618	8,985
遠 上 名 村	2,073	2,014	4,087	2,036	2,039	4,075	2,004	1,986	3,990
大 高 大 郡	8,129	8,526	16,655	8,093	8,503	16,596	8,079	8,402	16,481
大 高 大 町	4,984	5,145	10,129	4,943	5,178	10,121	4,946	5,128	10,074
大 高 大 村	3,145	3,381	6,526	3,150	3,325	6,475	3,133	3,274	6,407

市 町 村 別	昭 和 10 年			昭 和 15 年			昭 和 22 年			昭
	男	女	計	男	女	計	男	女	計	男
総 数	315,673	329,692	645,365	311,423	331,288	642,711	348,179	376,790	724,969	363,700
福 井 市	66,114	68,979	135,093	66,070	72,531	138,601	56,560	60,975	117,535	66,650
敦 賀 市	22,790	22,190	44,980	22,373	23,072	45,445	22,881	23,622	46,503	23,850
武 生 市	24,823	25,744	50,567	24,105	25,273	49,378	29,063	31,333	60,396	30,281
小 浜 市	16,432	17,242	33,674	15,836	16,595	32,431	18,132	20,090	38,222	18,677
大 野 市	16,891	17,903	34,794	17,486	18,607	36,093	21,553	22,954	44,507	21,831
勝 野 市	15,658	16,287	31,945	15,341	16,063	31,404	17,622	19,863	37,485	18,502
鯖 江 市	18,492	20,330	38,822	17,796	19,936	37,732	21,948	24,080	46,028	22,802
足 羽 郡	10,926	11,456	22,382	10,617	11,196	21,813	12,498	13,570	25,868	12,442
美 山 町	6,644	7,055	13,699	6,572	7,060	13,632	7,773	8,364	16,137	7,884
	4,282	4,401	8,683	4,045	4,136	8,181	4,725	5,006	7,731	4,558
吉 田 郡	12,193	12,869	25,062	12,031	12,989	25,020	14,041	15,146	29,187	14,336
森 岡 町	3,180	3,434	6,614	3,203	3,674	6,877	3,678	4,152	7,830	3,642
松 永 町	4,117	4,482	8,599	3,908	4,412	8,320	4,731	5,127	9,858	4,942
上 寺 比 村	3,137	3,233	6,370	2,909	3,081	5,990	3,414	3,518	6,932	3,507
	1,759	1,720	3,479	2,011	1,822	3,833	2,218	2,349	4,567	2,245
坂 井 郡	47,677	51,089	98,766	46,226	50,327	96,553	57,057	63,303	120,360	57,713
三 芦 町	9,042	10,154	19,196	8,552	9,748	18,300	11,520	13,338	24,858	11,814
金 丸 町	5,008	5,581	10,589	4,872	5,571	10,443	6,530	7,320	13,850	6,536
春 坂 町	6,537	6,689	13,226	6,425	6,865	13,290	8,145	9,010	17,155	8,472
江 井 町	9,732	10,225	19,957	9,533	10,237	19,770	11,133	12,335	23,468	11,291
西 井 町	6,913	7,804	14,717	6,562	7,344	13,906	7,388	8,133	15,521	7,204
	4,835	4,904	9,739	4,796	4,932	9,728	5,426	5,846	11,272	5,538
	5,610	5,732	11,342	5,486	5,630	11,116	6,915	7,321	14,236	6,858
大 野 郡	3,492	3,141	6,633	4,273	3,437	7,710	4,786	3,994	8,780	3,347
和 谷 村	1,277	1,203	2,480	1,166	1,150	2,316	1,723	1,319	3,042	1,225
	2,215	1,938	4,153	3,107	2,287	5,394	3,063	2,675	5,398	2,122
今 立 郡	10,210	11,011	21,221	9,943	10,706	20,649	11,303	12,596	23,899	11,767
池 田 町	6,495	7,218	13,713	6,262	7,076	13,338	7,250	8,377	15,627	7,570
	3,715	3,793	7,508	3,681	3,630	7,311	4,053	4,219	8,272	4,197
丹 生 郡	17,057	17,638	34,695	16,454	17,103	33,557	20,848	22,615	43,463	21,466
朝 日 村	3,695	4,037	7,732	3,547	3,871	7,418	4,519	4,828	9,347	4,586
宮 越 村	1,628	1,643	3,271	1,607	1,673	3,280	2,070	2,241	4,311	2,138
越 前 村	4,346	4,462	8,808	4,063	4,192	8,255	5,350	5,847	11,197	5,668
織 田 村	1,469	1,538	3,007	1,447	1,452	2,899	1,795	1,876	3,671	1,872
清 水 町	2,151	2,280	4,431	2,124	2,255	4,379	2,774	3,199	5,973	2,857
	3,768	3,678	7,446	3,666	3,660	7,326	4,340	4,624	8,964	4,345
南 条 郡	8,073	7,903	15,976	7,863	7,768	15,631	9,347	9,623	18,970	9,283
今 南 町	2,217	2,205	4,422	2,238	2,202	4,440	2,685	2,817	5,502	2,746
河 野 村	3,981	3,878	7,859	3,901	3,790	7,691	4,593	4,681	9,274	4,516
	1,875	1,820	3,695	1,724	1,776	3,500	2,069	2,125	4,194	2,021
三 方 郡	10,949	11,244	22,193	10,992	11,278	22,270	13,348	14,599	27,947	13,573
三 美 町	4,923	5,042	9,965	5,042	5,053	10,095	6,044	6,554	12,598	6,213
	6,026	6,202	12,228	5,950	6,226	12,175	7,304	8,045	15,349	7,360
遠 敷 郡	6,145	6,488	12,633	5,974	5,197	12,171	6,870	7,505	14,375	7,116
上 名 田 庄 村	4,238	4,563	8,801	4,104	4,377	8,481	4,785	5,307	10,092	4,907
	1,907	1,925	3,832	1,870	1,820	3,690	2,085	2,198	4,283	2,209
大 高 郡	7,751	8,178	15,929	8,043	8,210	16,253	10,322	11,122	21,444	10,064
飯 浜 町	4,779	5,029	9,808	5,029	5,109	10,138	6,485	7,029	13,514	6,383
	2,972	3,149	6,121	3,014	3,101	6,115	3,837	4,093	7,930	3,681

和 25 年		昭 和 30 年			昭 和 35 年			昭 和 40 年		
女	計	男	女	計	男	女	計	男	女	計
387,403	751,103	363,082	389,676	752,758	360,288	392,408	752,696	359,649	390,908	750,557
70,822	137,472	70,420	76,456	146,876	75,747	82,393	158,140	81,546	88,090	169,636
25,568	49,418	24,832	26,365	51,197	26,109	27,384	53,493	26,281	28,227	54,508
32,119	62,400	30,147	32,184	62,331	30,098	32,512	62,610	30,063	32,525	62,588
19,876	38,553	18,430	19,628	38,058	17,475	18,761	36,236	16,777	18,383	35,160
23,063	44,894	21,274	22,911	44,185	21,202	23,464	44,666	20,718	23,029	43,747
20,460	38,962	17,727	19,829	37,556	16,989	19,542	36,531	16,248	18,580	34,828
25,014	47,816	22,497	24,645	47,142	23,080	25,965	49,045	23,872	26,242	50,114
13,120	25,562	12,015	12,787	24,802	11,346	12,268	23,614	10,764	11,683	22,447
8,355	16,239	7,662	8,170	15,832	7,333	7,935	15,268	7,120	7,692	14,812
4,765	9,323	4,353	4,617	8,970	4,013	4,333	8,346	3,644	3,991	7,635
14,871	29,207	13,676	14,629	28,305	13,581	14,843	28,424	14,414	15,663	30,077
3,829	7,471	3,437	3,705	7,142	3,702	4,178	7,880	4,600	5,006	9,606
5,188	10,130	4,865	5,240	10,105	4,823	5,236	10,059	4,805	5,304	10,109
3,489	6,996	3,281	3,441	6,722	3,104	3,257	6,361	3,121	3,289	6,410
2,365	4,610	2,093	2,243	4,336	1,952	2,172	4,124	1,888	2,064	3,952
61,592	119,305	55,558	61,224	116,782	53,752	60,070	113,822	52,649	58,985	111,634
13,093	24,907	11,108	12,603	23,711	10,532	11,998	22,530	10,371	11,764	22,135
7,162	13,698	6,317	7,198	13,515	6,104	7,063	13,167	5,960	7,079	13,039
9,099	17,571	8,394	9,205	17,599	8,179	9,097	17,276	8,062	9,031	17,093
11,884	23,175	10,900	11,860	22,760	10,852	12,169	23,021	10,821	12,246	23,067
7,551	14,755	7,030	7,609	14,639	6,907	7,610	14,520	6,967	7,569	14,536
5,723	11,261	5,344	5,764	11,108	5,122	5,593	10,712	4,942	5,347	10,289
7,080	13,938	6,465	6,985	13,450	6,056	6,540	12,596	5,526	5,949	11,475
3,472	6,819	4,734	3,966	8,700	3,519	3,352	6,871	4,369	2,480	6,849
1,293	2,518	2,007	1,429	3,436	811	794	1,605	603	523	1,126
2,179	4,301	2,727	2,537	5,264	2,708	2,558	5,266	3,766	1,957	5,723
12,841	24,608	11,731	12,771	24,502	11,142	12,387	23,529	10,365	11,492	21,857
8,658	16,228	7,629	8,622	16,251	7,389	8,483	15,872	7,165	8,076	15,241
4,183	8,380	4,102	4,149	8,251	3,753	3,904	7,657	3,200	3,416	6,616
22,467	43,933	20,714	21,532	42,246	19,221	20,627	39,848	18,397	19,672	38,069
4,812	9,398	4,434	4,570	9,004	4,264	4,595	8,859	4,206	4,428	8,634
2,229	4,367	2,097	2,191	4,288	1,980	2,118	4,098	1,929	2,076	4,005
5,806	11,474	5,433	5,507	10,940	4,655	5,068	9,723	4,463	4,839	9,302
1,862	3,734	1,768	1,771	3,539	1,676	1,694	3,370	1,522	1,560	3,082
3,184	6,041	2,810	3,141	5,951	2,706	2,899	5,605	2,551	2,764	5,315
4,574	8,919	4,172	4,352	8,524	3,940	4,253	8,193	3,726	4,005	7,731
9,489	18,772	8,977	9,159	18,136	9,296	9,015	18,311	7,674	8,132	15,806
2,807	5,553	2,647	2,778	5,425	2,579	2,690	5,269	2,434	2,583	5,017
4,603	9,119	4,319	4,405	8,724	4,819	4,480	9,299	3,699	3,881	7,580
2,079	4,100	2,011	1,976	3,987	1,898	1,845	3,743	1,541	1,668	3,209
14,317	27,890	13,214	13,846	27,060	12,144	13,103	25,247	11,477	12,400	23,877
6,481	12,694	5,966	6,316	12,282	5,416	5,969	11,385	5,013	5,506	10,519
7,836	15,196	7,248	7,530	14,778	6,728	7,134	13,862	6,464	6,894	13,358
7,480	14,596	7,338	7,324	14,662	6,573	6,961	13,534	6,050	6,457	12,507
5,227	10,134	4,768	5,039	9,807	4,370	4,773	9,143	4,088	4,479	8,567
2,253	4,462	2,570	2,285	4,855	2,203	2,188	4,391	1,962	1,978	3,940
10,832	20,896	9,798	10,420	20,218	9,014	9,761	18,775	7,985	8,868	16,853
6,914	13,297	6,171	6,601	12,772	5,644	6,173	11,817	5,102	5,671	10,773
3,918	7,599	3,627	3,819	7,446	3,370	3,588	6,958	2,883	3,197	6,080

第 1 5 回

福 井 県 統 計 年 鑑

昭 和 4 2 年

昭 和 4 4 年 3 月 2 0 日 印 刷

昭 和 4 4 年 3 月 3 1 日 発 行

編 集 福 井 県 総 務 部 統 計 課

発 行 福 井 県 総 務 部 統 計 課

印 刷 斎 藤 印 刷 有 限 会 社

福 井 県 鯖 江 市 深 江 町 7 - 1 2

TEL 鯖 江 (市 外 局 番) 0 7 7 8 2 2 6 6

