

付

録

1 産 業 分 類 表

日本標準産業分類（昭和26年政令第16号第2条）

大 分 類	中 分 類	小 分 類	大 分 類	中 分 類	小 分 類	
A 農 業	01商品生産農業	011 穀作農業	E 建 設 業	15総合工事業	151 一般土木建築工事業	
		012 穀作以外のほ場作物農業			152 土木工事業（ほ装・しゅんせつを除く）	
		013 果樹・樹園農業			153 ほ装工事業	
		014 特殊園芸農業			154 しゅんせつ工事業	
		015 畜産農業			155 建築工事業（木造建築を除く）	
		016 養蚕農業			156 木造建築工事業	
		017 各種農業			157 国営工事業	
	02非商品生産農業	021 非商品生産農業			16職別工事業 （設備工事を除く）	161 大工工事業
	05農業的サービス業	051 農耕サービス業				162 とび・土工・コンクリート工事業
		052 養蚕サービス業				163 鉄骨・鉄筋工事業
053 畜産サービス業		164 石工れんが・タイル・ブロック工事業				
B 林業・狩猟業	06林 業	061 育林業	165 左官工事業			
		062 製薪業・木炭製造業	166 屋根工事業（金属製屋根を除く）			
		063 木材伐出業	167 板金・金物工事業			
C 漁業・水産養殖業	07狩 猟 業	069 その他の林業	168 塗装工事業			
		071 狩猟業	169 その他の職別工事業			
		081 捕鯨業	17設備工事業			
	082 一般海面漁業	171 電気工事業				
	08漁 業	083 内水面漁業	172 電気通信・信号装置工事業			
091 浅海養殖業		173 管工事業（さく井を除く）				
09水産養殖業	092 内水面養殖業	174 さく井工事業				
	101 貴金属鉱業	179 その他の設備工事業				
D 鉱 業	10金 鉱 業	102 非鉄金属鉱業	F 製 造 業	18食料品製造業	181 肉製品・乳製品製造業	
		103 鉄属鉱業			182 水産食料品製造業	
		104 軽金属鉱業			183 野菜かん詰・果実かん詰・農産保存食料品製造業	
		105 き土類鉱・放射性鉱業			184 調味料製造業	
		109 その他の金属鉱業			185 精穀・製粉業	
		11石 炭 業			111 無煙炭鉱業（選別業を除く）	186 砂糖製造業
					112 れき青炭鉱業（ 〃 ）	187 パン・菓子製造業
					113 亜炭鉱業	188 飲料製造業
					114 石炭選別業	189 その他の食料品製造業
	12原油・天然ガス鉱業	119 その他の石炭鉱業			19たばこ製造業	191 紙巻たばこ製造業
		121 原油鉱業				192 葉巻たばこ製造業
		122 天然ガス鉱業・圧縮天然ガス生産業				193 きぞみたばこ製造業
	13非金属鉱業	123 天然アスファルト鉱業			194 その他のたばこ製造業	195 葉たばこ処理業
		131 建築材料用岩石採石業			20繊維工業 （衣服・その他の繊維製品を除く）	201 製糸業
		132 工業原料用鉱物鉱業（別掲を除く）				202 紡績業・ねんし製造業
		133 耐火物原料用鉱物鉱業				203 織物業
		134 陶磁器原料用鉱物鉱業				204 メリヤス製造業
		135 肥料原料用鉱物鉱業				205 染色整理業
		136 物理的特性利用鉱物鉱業				206 綱網製造業
137 粘土鉱業（別掲を除く）	207 繊維雑品製造業					
139 その他の非金属鉱業						

F 製造業	21 衣服・その他の繊維製品製造業	209 その他の繊維工業	F 製造業	282 ゴム製履物・同付属品製造業
		211 外衣製造業（和式を除く）		
22 木材・木製品製造業（家具を除く）	23 家具装備品製造業	212 下着製造業（ “ ” ）	29 皮革・同製品製造業	284 くずゴム製品製造業
		213 帽子製造業		285 タイヤ再生業
		214 毛皮製品製造業		286 工業用ゴムベルト・ゴムホース・工業用ゴム製品製造業
		215 その他の衣服・繊維製身のまわり品製造業（和式を含む）		289 その他のゴム製品製造業
		219 その他の繊維製品製造業		291 製革業
		221 製材・木製品製造業		292 工業用革製品製造業（手袋を除く）
		222 造作材・合板・建築用組立材料製造業		293 履物用革製材料・同付属品製造業
		223 木製容器製造業		294 革製履物製造業
		224 木製履物製造業		295 革製手袋製造業
		229 その他の木製品製造業		296 かばん製造業
24 パルプ・紙・紙加工品製造業	25 出版・印刷・同関連業	231 家具製造業	30 窯業・土石製品製造業	297 袋物製造業
		232 宗教用具製造業		299 その他の皮革製品製造業
		233 建具製造業		301 ガラス製造業
		239 その他の家具・装備品製造業		302 セメント製造業
		241 パルプ製造業		303 建設用粘土製品製造業（陶磁器製を除く）
		242 紙製造業		304 陶磁器・同関連製品製造業
		243 加工紙製造業		305 耐火物製造業（粘土製のもの）
26 化学工業	27 石油製品・石炭製品製造業	244 紙製品製造業	31 鉄鋼業	306 炭素・黒鉛製品製造業
		245 紙製容器製造業		307 研み材製造業
		249 その他のパルプ・紙・紙加工品製造業		308 コンクリート・石こう・石灰製造業
		251 新聞業		309 その他の窯業・土石製品製造業
		252 出版業		311 高炉による製鉄業
		253 印刷業（謄写印刷業は除く）		312 高炉によらない製鉄業
		254 製本・印刷物加工業		313 製鋼および圧延業
		259 印刷業に伴うサービス業		314 製鋼を行なわない鋼材製造業（めっき鋼材を除く）
		261 化学肥料製造業		315 めっき鋼材製造業
		262 無機工業製品製造業		316 鍛鋼・鋳鋼製造業
263 有機工業製品製造業	317 鉄鉄い物製造業			
264 化学繊維製造業	319 その他の鉄鋼業			
265 動植物油脂製造業	32 非鉄金属製造業	266 油脂加工製品・塗料製造業（界面活性剤を含む）	321 非鉄金属第一次製錬・精錬業	
266 天然樹脂製品・木材化学製品製造業		322 非鉄金属・同合金第二次製錬・精錬業		
267 医薬品製造業		323 非鉄金属圧延・伸線・同合金製造業		
28 ゴム製品製造業	28 ゴム製品製造業	269 その他の化学工業	33 金属製品製造業	324 非鉄金属い物製造業
		271 石油精製業		325 電線・ケーブル製造業
		272 潤滑油・グリース製造業（石油精製業によらないもの）		329 その他の非鉄金属製造業
		273 廃油再生業		331 ブリキかん・その他のめっき板製品製造業
		274 舗装材料製造業		332 洋食器・刃物・手工具・一般金物製造業
		275 他に分類されない石油製品製造業		333 暖房装置・配管工事用付属品製
		276 石炭製品製造業		

F 製 造 業	造業	F 製 造 業	383 銃弾製造業
	334 構築用金属製品製造業		384 砲弾製造業（装てん組立業を除く）
	335 金属打抜・被服・彫刻業（ほうろう鉄器を除く）		385 銃砲弾以外の弾薬製造業（装てん組立業を除く）
	336 線材製品製造業（ねじ類を除く）		386 弾薬装てん組立業（銃弾製造業を除く）
	337 ボルト・ナット・リベット・小ねじ・木ねじ等製造業		387 特殊装甲車輛（銃砲をとう載する構造を有する装甲車輛であって無限軌道装置によるもの）・同部分品製造業
	339 その他の金属製品製造業		389 その他の武器製造業
34 機械製造業 (電気機械器具を除く)	341 ボイラー・原動機製造業	39 その他の製造業	391 貴金属製品製造業（宝石加工を含む）
	342 農業用機械製造業（農器具を除く）		392 楽器・音盤製造業
	343 建設機械・鉱山機械製造業（建設用・農業用・運搬用トラクターを含む）		393 がん具・スポーツ用具・体育用具製造業
	344 金属加工機械製造業		394 ペン・ペンシル・その他の事務用品・絵画用品製造業
	345 繊維機械製造業		395 装身具・装飾品・ボタン・関連品製造業（貴金属製を除く）
	346 特殊産業用機械製造業（金属加工機械を除く）		396 他に分類されない可塑物製品製造業
	347 一般産業用機械（装置製造業）		397 漆器製造業
	348 事務用・サービス用・家庭用機械器具製造業		398～399 他に分類されい製造業
	349 その他の機械・機械部分品製造業	G 卸売業・小売業	401 繊維品卸売業（衣服・身のまわり品を除く）
35 電気機械器具製造業	351 発電用・送電用・配電用・産業用電気機械器具製造業	40～41 卸 売 業	402 衣服・身のまわり品卸売業
	352 民生用電気機械器具製造業		403 農畜産物・水産物卸売業
	353 電球製造業		404 食料・飲料卸売業
	354 通信機械器具・同関連機械器具製造業		405 医薬品・化粧品卸売業
	355 電子管・半導体素子製造業		406 化学製品卸売業
	356 電子応用装置製造業		407 鉱物・金属材料卸売業
	357 電気計測器製造業		408 機械器具卸売業
	359 その他の電気機械器具製造業		409 建築材料卸売業
36 輸送用機械器具製造業	361 自動車・同付属品製造業		411 家具・建具・什器卸売業
	362 鉄道車両・同部分品製造業		412 再生資源卸売業
	363 自転車・リヤカー・同部分品製造業		419 その他の卸売業
	364 船舶製造・修理業	42 代理商・仲立業	421 代理商・仲立業
	365 航空機・同付属品製造業		431 百貨店
	369 その他の輸送用機械器具製造業	43 各種商品小売業	439 その他の各種商品小売業（常時50人未満の従業者を使用するもの）
37 計量器・測定器・測量機械・医療機械・理化学機械・光学機械・時計製造業	371 計量器・測定器・試験機製造業		441 呉服・服地・寝具小売業
	372 測量機械器具製造業	44 織物・衣服身のまわり品小売業	442 洋服小売業（婦人子供服を除く）
	373 医療機械器具・同付属品製造業		443 婦人子供服小売業
	374 理化学機械器具製造業		444 くつ・履物小売業
	375 光学機械器具・レンズ製造業		449 その他の織物・衣服・身のまわり品小売業
	376 眼鏡製造業（わくを含む）	45 飲食料品小売業	451 各種食料品小売業
	377 時計・同部分品製造業		
38 武器製造業	381 銃製造業		
	382 砲製造業		

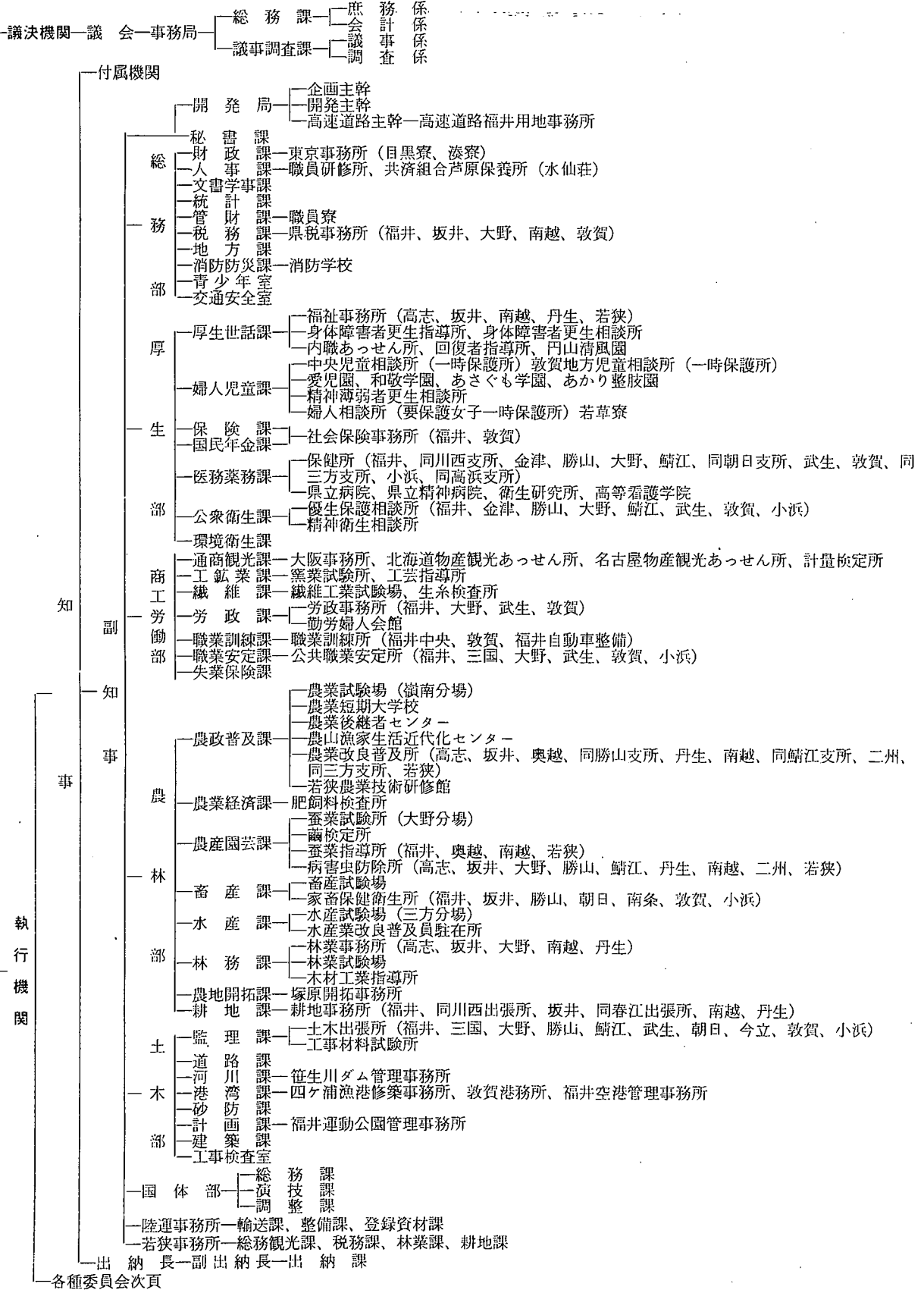
G 卸売業・小売業	452 酒・調味料小売業	I 不動産業	59 不動産業	552 火災海上保険業
	453 食肉小売業			559 その他の保険業
	454 鮮魚小売業			561 保険媒介代理業
	455 乾物小売業			562 保険サービス業
	456 野菜・果実小売業			591 不動産賃貸業（貸家業を除く）
	457 菓子・パン小売業			592 貸家業
	458 米穀類小売業			593 建売業・土地売買業
	459 その他の食料品小売業			594 不動産代理業・仲介業
	461 飲食店			599 その他の不動産業
	46 飲食店			
47 自転車・荷車小売業	471 自転車小売業（部分品・付属品を含む）	J 運輸通信業	60 国有鉄道業	601 国有鉄道業
	472 荷車小売業			611 民営鉄道業
48 家具・建具・什器小売業	481 家具・建具・畳小売業	612 公営鉄道業	621 民営旅客自動車運送業（民営鉄道によるもの）	
	482 金物・荒物小売業（農器具を除く）	62 道路旅客運送業	622 民営旅客自動車運送業（民営鉄道によらないもの）	
	483 陶磁器・ガラス器小売業		623 公営旅客自動車運送業（公営鉄道によるもの）	
	484 家庭用機械器具小売業	624 公営旅客自動車運送業（公営鉄道によらないもの）		
	489 その他の什器小売業	625 国有鉄道自動車運送業		
	491 医薬品・化粧品小売業	626 旅客軽車両運送業		
	492 農耕用品小売業	631 一般貨物自動車運送業		
	493 燃料小売業	632 特定貨物自動車運送業		
	494 書籍・文房具小売業	633 貨物軽車両運送業		
	495 中古品小売業（中古自動車を除く）	63 道路貨物運送業	641 海洋運輸業	
499 他に分類されない小売業	642 沿海運輸業			
H 金融・保険業	501 日本銀行	64 水 運 業	643 内陸水運業	
	502 銀行		644 船舶貸渡業	
	503 信託会社		651 航空運送業	
	504 外国銀行支店		652 航空機使用業（航空運送業を除く）	
	505 政府金融機関（別掲を除く）		66 倉 庫 業	661 普通倉庫業
	511 農林水産金融業に対する中央再割引・融資機関（農林中央金庫			662 冷蔵倉庫業
	512 農林水産金融業に対する地域的再割引・融資機関		67 運輸に付帯するサービス業	663 水面木材倉庫業
	513 農林水産業に対する地域的金融機関			664 自家用倉庫
	514 農林水産業に対する政府金融機関		671 貨物運送取扱業	
	521 中小商工・庶民金融業に対する再割引・融資機関		672 運送代理店	
522 中小商工・庶民・住宅・金融のための政府機関	673 運輸あっせん業			
523 中小商工業・一般庶民に対する地域的金融機関	674 包装業			
531 補助的金融業・金融付帯業	675 運輸施設提供業			
541 証券業	679 その他の運輸に付帯するサービス業			
542 商品取引業	68 通 信 業	681 郵便業		
543 取引所		682 電信・電話業		
551 生命保険業	K 電気・ガス・水道業	683 放送業		
		684 通信に付帯するサービス業		
		70 電 気 業	701 電気業	
		71 ガ ス 業	711 ガス業	
		72 水 道 業	721 上水道業	

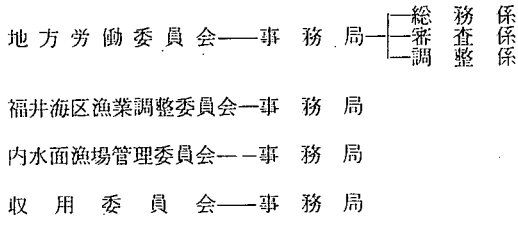
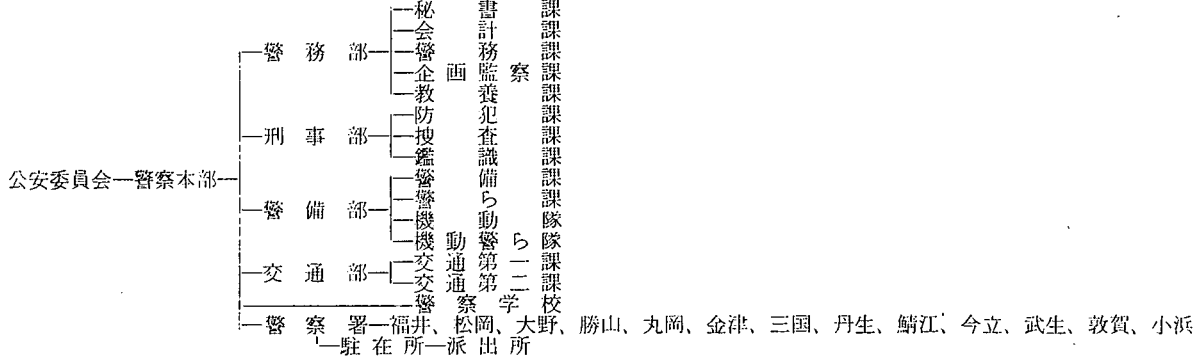
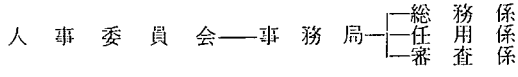
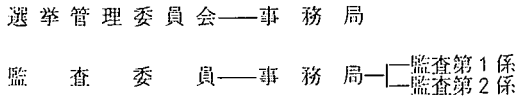
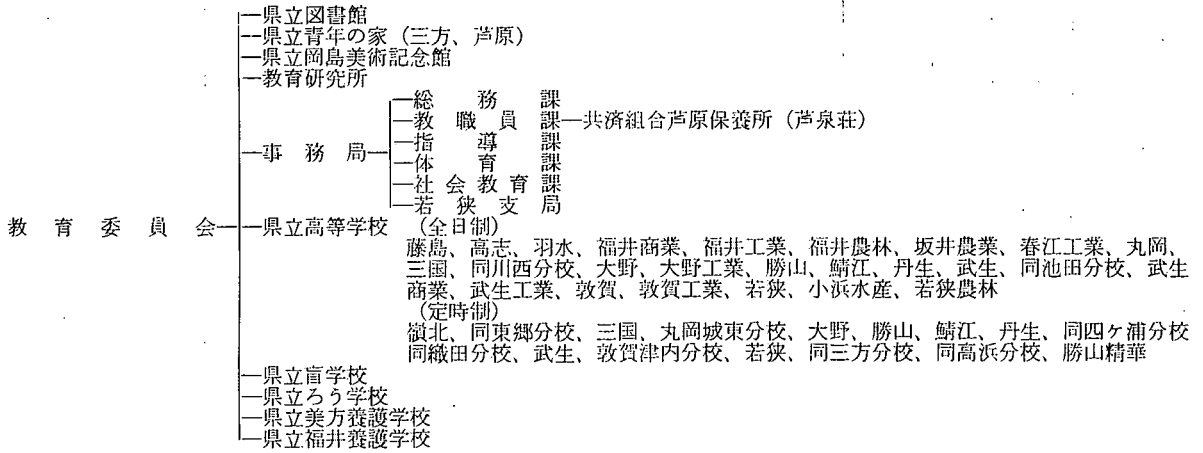
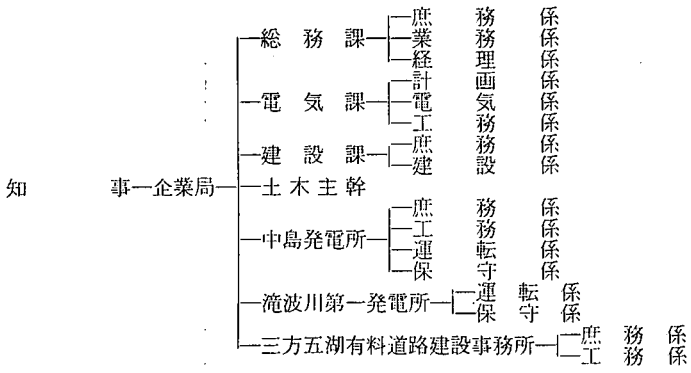
L サービス業	80旅館・貸問・下宿業・その他の宿泊所	722 下水道業	L サービス業		884 助産所	
		801 旅館			885 その他の医療・歯科技工施設	
		802 貸問・下宿業			886 保健所	
		809 その他の宿泊所			887 医学・歯学・薬学試験研究施設	
		81対個人サービス業			811 洗濯業	888 獣医業
					812 洗張・染物業	889 その他の公衆衛生・保健業
					813 写真業	891 弁護士・弁理士事務所
					814 理髪・理容業	892 執行吏役場・公証人役場・司法書士事務所
					815 浴場業	90教 育
	816 衣服裁縫修理業・履物修理業・くつみがき業		902 中学校			
	817 物品預り賃貸業		903 高等学校			
	818 葬儀・火葬業		904 大学			
	819 その他の対個人サービス業		905 幼稚園			
	82家事サービス業	821 家事サービス業（住込のもの）	906 特殊学校			
		822 家事サービス業（非住込のもの）	907 各種学校			
	83対事業所サービス業	831 農林水産業等協同組合（他に分類されない）	908 社会教育			
		832 事業協同組合（他に分類されない）	909 その他の教育			
		833 広告業	91宗 教	911 神 道		
		834 興信所・取立業		912 仏 教		
		835 速記・筆耕・青写真業		913 キリスト教		
		836 私営職業紹介業		919 その他の宗教		
		837 ニュース供給業	92他に分類されない専門サービス業	921 土木建築サービス業		
		838 公団（他に分類されない）		922 公認会計士事務所・会計監査・簿記業		
		839 その他の対事業所サービス業		929 他に分類されないその他の専門サービス業		
		84自動車修理業・ガレージ業	841 自動車修理業	93非営利的団体	931 経済団体	
	842 ガレージ業		932 労働団体			
	85その他の修理業	851 機械修理業	933 学術文化団体			
		852 家具修理業	934 政治団体			
		853 かじ業	935 社会福祉事業団体			
		854 表具業	936 更生保護団体			
		859 他に分類されない修理業	937 自然科学研究所			
	86映 画 業	861 映画製作・配給業	938 人文科学研究所			
		862 映画館	939 その他の非営利的団体			
863 映画サービス業		94その他のサービス業	941 清掃業			
87娯 楽 業（映画を除く）	871 劇場・興行場（映画を除く）		942 住宅・建物サービス業			
	872 興行団		943 集会場			
	873 競輪・競馬・自動車・モーターボート等の競技場		944 と畜場			
	874 競輪・競馬・自動車・モーターボート等の競技団	949 他に分類されないサービス業				
	875 置屋・待合・貸席業	95在日外国公務	951 在日外国公館			
	876 ダンスホール		959 その他の在日外国公務			
	877 運動場	M公 務	971 国家事務			
	879 その他の娯楽業		981 地方事務			
	88医療保健業	881 病 院	N分類不能の産業	99分類不能の産業		
882 一般診療所						
883 歯科診療所						

2 福 井 県 機 構 図

(昭和42年8月1日現在)

福 井 県





3 福 井 県 の 歴 代 知 事

就任年月日	退任年月日		氏 名	就任年月日	退任年月日		氏 名
明治14. 2. 7	明治19. 7. 18	(県令)	石 黒 務	昭和 9. 4. 6	昭和11. 3. 12		近 藤 駿 介
“ 19. 7. 19	“ 22. 2. 26		石 黒 務	“ 11. 3. 13	“ 12. 11. 3		羽 生 雅 則
“ 22. 2. 27	“ 24. 8. 12		安 立 利 綱	“ 12. 11. 4	“ 14. 4. 16		中 野 与 吉 郎
“ 24. 8. 13	“ 25. 11. 15		牧 野 伸 顕	“ 14. 4. 17	“ 15. 12. 13		木 村 清 司
“ 25. 11. 16	“ 30. 4. 6		荒 川 邦 藏	“ 15. 12. 14	“ 17. 1. 8		久 保 田 峻
“ 30. 4. 7	“ 30. 11. 12		波 多 野 伝 三 郎	“ 17. 1. 9	“ 17. 6. 14		三 好 重 夫
“ 30. 11. 13	“ 32. 4. 6		関 新 吾	“ 17. 6. 15	“ 18. 7. 15		永 野 若 松
“ 32. 4. 7	“ 34. 4. 16		岩 男 三 郎	“ 18. 7. 16	“ 20. 4. 20		加 藤 初 夫
“ 34. 4. 17	“ 35. 11. 7		宗 像 政	“ 20. 4. 21	“ 21. 1. 24		宮 田 笑 内
“ 35. 2. 8	“ 40. 12. 26		坂 本 彰 之 助	“ 21. 1. 25	“ 21. 10. 3		斎 藤 武 雄
“ 40. 12. 27	“ 45. 3. 27		中 村 純 九 郎	“ 21. 10. 4	“ 22. 3. 13		小 幡 治 和
“ 45. 3. 28	大正 2. 5. 31		池 松 時 和	“ 22. 3. 14	“ 22. 3. 19		吉 川 覚
大正 2. 6. 1	“ 3. 6. 8		香 川 輝	“ 22. 3. 20	“ 22. 4. 15		北 栄 造(代理)
“ 3. 6. 9	“ 6. 1. 28		佐 藤 孝 三 郎	“ 22. 4. 16	“ 26. 4. 2		小 幡 治 和(公選)
“ 6. 1. 29	“ 8. 4. 17		川 島 純 幹	“ 26. 4. 3	“ 26. 5. 2		河 野 堯 敏(代理)
“ 8. 4. 18	“ 10. 5. 26		湯 地 幸 平	“ 26. 5. 3	“ 30. 2. 4		小 幡 治 和
“ 10. 5. 27	“ 13. 6. 3		白 男 川 譲 介	“ 30. 2. 5	“ 30. 3. 26		羽 根 盛 一(代理)
“ 13. 6. 4	“ 13. 7. 22		福 永 尊 介	“ 30. 3. 27	“ 30. 4. 25		平 源 浩 哉(代理)
“ 13. 7. 23	“ 15. 8. 4		豊 田 勝 藏	“ 30. 4. 26	“ 34. 3. 28		羽 根 盛 一
“ 15. 8. 5	昭和 3. 5. 24		市 村 慶 三	“ 34. 3. 29	“ 34. 4. 22		高 橋 朋 厚(代理)
昭和 3. 5. 25	“ 5. 8. 25		小 浜 浄 鈺	“ 34. 4. 23	“ 38. 4. 22		北 栄 造
“ 5. 8. 26	“ 6. 12. 17		斎 藤 直 橘	“ 38. 4. 23	“ 42. 4. 22		北 栄 造
“ 6. 12. 18	“ 7. 3. 7		小 浜 浄 鈺	“ 42. 4. 23			中 川 平 太 夫
“ 7. 3. 8	“ 9. 4. 5		大 達 茂 雄				

4. 福井県の歴代議長副議長

議長		副議長		議長		副議長	
就任年月日	氏名	就任年月日	氏名	就任年月日	氏名	就任年月日	氏名
明治14. 5.26	本多鼎介	明治14. 5.26	杉田定一	昭和 2.10.14	池田七郎兵衛	昭和 2.10.14	福井甚兵衛
		〃 15. 3.28	藤田孫平			〃 3.11.20	松田輝治
〃 15. 8.22	山田稷	〃 15. 8.22	藤田孫平			〃 4.12.17	山田仙之助
〃 17. 6.23	時岡又左衛門	〃 17. 6.23	永田定右衛門	〃 6.10.15	田保仁左衛門	〃 6.10.15	中川清太郎
〃 18. 3. 2	本多鼎介			〃 10.10.18	恩地政右衛門	〃 10.10.18	小谷重右衛門
〃 18.11.21	竹尾茂	〃 18.11.21	河端彦造	〃 13.12. 7	田保仁左衛門		
〃 18.12. 3	本多鼎介	〃 18.12. 3	竹尾茂	〃 14.10.16	酒井利雄	〃 14.10.16	若泉孝治
〃 19. 9. 6	永田定右衛門			〃 17. 7. 8	松田輝治	〃 18. 7.21	山川登
		〃 20.12.13	岡部広	〃 22. 5.21	野村栄太郎	〃 22. 5.21	高波武右衛門
〃 22. 2. 1	杉田定一	〃 22. 2. 1	永田定右衛門	〃 23. 4.30	高波武右衛門	〃 23. 4.30	渡辺捨吉
〃 23.10.27	山田卓介	〃 23.10.27	柴田仁兵衛	〃 24. 5.28	勝見厚	〃 24. 5.28	吉村直之
〃 24. 9.15	山田卓介	〃 24. 9.15	高橋毛一			〃 24.12.25	谷口敬三
		〃 25. 2.16	竹尾茂	〃 25. 6.15	野村栄太郎	〃 25. 6.15	玉木一馬
〃 26. 8.31	山田卓介	〃 26. 9. 1	奥田与兵衛	〃 26. 5.21	杉山孝二	〃 26. 5.21	長谷川清
		〃 28. 9.16	佐々木治太夫	〃 27. 5.17	市橋勘左衛門		
〃 30. 8.30	市橋保治郎	〃 30. 8.30	藤井五郎兵衛	〃 28.10.27	長谷川清	〃 28.10. 7	山崎正一
〃 30.10.18	片山政治郎	〃 30.10.18	伊崎源六	〃 30. 5.20	寺田常吉	〃 30. 5.20	脇坂貞二郎
〃 32.10. 7	鷺田士三郎	〃 32.10. 7	熊谷五右衛門	〃 31.12.26	今沢東	〃 31.12.26	親崎繁
〃 36.10.21	中山義樹	〃 36.10.21	山口一誘	〃 33. 4. 1	山崎正一	〃 33. 3.31	西山光治
〃 37.11.19	義江市郎右衛門			〃 34. 5.13	麻生伝兵衛	〃 34. 5.13	揚原新十郎
〃 38.11.10	大橋松二郎			〃 35. 6.29	笠羽清右衛門	〃 35. 6.29	飯田彦太郎
〃 40.10.21	吉田円助	〃 40.10.21	松井文太郎	〃 36.12.20	竹内武	〃 36.12.20	藤堂作衛
〃 41. 9.14	熊谷五右衛門	〃 41. 9.14	林謙治郎	〃 37.11.10	山本治	〃 37.11.10	芝田竹次郎
		〃 43.11. 7	藤田惣左衛門	〃 38. 5.13	揚原新十郎	〃 38. 5.13	田中作太夫
〃 44.10.15	大橋松二郎	〃 44.10.15	植村善四郎	〃 39. 5.28	山本宇平	〃 39. 5.28	高木正二
大正元.12. 5	植村善四郎	大正元.12. 5	高波武右衛門	〃 40. 7.10	吉村直之	〃 40. 7.10	笠原武
〃 8.10.18	池田七郎兵衛			〃 41. 6.28	山本治	〃 41. 6.28	高木孝一
〃 4.10.13	広江広吉	〃 4.10.13	池田七郎兵衛			〃 41.12.17	寺田儀一
〃 5.11.14	池田七郎兵衛	〃 5.11.14	内田忠治郎	〃 42. 5.20	笠羽清右衛門	〃 42. 5.20	大月恭一
		〃 6.11. 2	広部徳寿				
〃 9.11.18	藤田一	〃 8.11.18	井崎清二				
〃 10.11.18	義江民次						
〃 11. 2.25	義江民次						
〃 12.10.14	窪田彦左衛門	大正12.10.14	藤田稔				

5 市 町 村 数

明治21年(1888年)4月市町村制制定(1市9町168村)時現在

-
- 1市……………福井
- 9町……………三国、金津、丸岡、大野、勝山、武生、鱒江、敦賀、小浜
- 168村……………足羽郡(13) 和田、下宇坂、一乗谷、酒生、上宇坂、東郷、上文殊、麻生津、木田、東安居、
下文殊、六条、社
- 吉田郡(15) 西藤島、森田、円山西、岡保、松岡、五領ヶ島、下志比、上志比、河合、中藤島、
円山東、東藤島、吉野、志比谷、浄法寺
- 坂井郡(27) 雄島、加戸、吉崎、坪江、伊井、高椋、磯部、大石、大関、木部、浜四郷、大安
寺、粟、芦原、細呂木、剣岳、東十郷、長畝、竹田、鳴鹿、春江、兵庫、本莊、
新保、鶉、本郷、鷹巣
- 大野郡(23) 乾側、芦見、上味見、上庄、上穴馬、五箇、富田、猪野瀬、村岡、野向、北郷、
遅羽、小山、下庄、羽生、下味見、西谷、下穴馬、阪谷、平泉寺、北谷、荒土、
鹿谷
- 南条郡(12) 茶白山、王子保、北杣山、湯尾、今庄、鹿見、坂口、南日野、南杣山、宅良、鹿
蒜、河野
- 今立郡(17) 北日野、北新庄、新横江、舟津、中河、北中山、栗田部、上池田、味真野、國高、
神明、片上、南中山、岡本、下池田、服間、河和田
- 丹生郡(23) 立待、吉川、吉野、宮崎、白山、四箇浦、下岬、園見、織田、糸生、西安居、天
津、朝日、岡山、大虫、常磐、城崎、上岬、越廼、殿下、萩野、志津、三方
- 敦賀郡(6) 東郷、中郷、松原、東浦、愛発、粟野
- 三方郡(7) 八、八井、西郷、山東、十、西浦、耳
- 遠敷郡(17) 西津、鳥羽、熊川、松永、雲浜、内外海、瓜生、三宅、野木、宮川、遠敷、口名
田、南名田、国富、今富、中名田、奥名田
- 大飯郡(8) 高浜、内浦、和田、加斗、青郷、佐分利、本郷、大島
-

6 組替調整した国勢調査人口

この表は、昭和40年10月1日現在の市町村行政区画の境域に組替調整した国勢調査人口である。

市 町 村 別	大 正 9 年			大 正 14 年			昭 和 5 年		
	男	女	計	男	女	計	男	女	計
総 数	291,350	306,694	598,044	290,948	305,823	596,771	303,851	313,132	616,983
福井市	50,245	53,443	103,688	51,715	55,441	107,156	57,499	59,822	117,321
敦賀市	19,004	19,376	38,380	20,188	20,538	40,726	22,120	20,682	42,802
武生市	22,482	23,418	45,900	22,942	23,570	46,512	24,152	24,697	48,849
小浜市	16,788	17,341	34,129	16,938	17,626	34,564	17,268	17,848	35,116
大勝野山江	16,530	17,337	33,867	16,226	17,671	33,897	16,863	17,923	34,786
鯖江市	13,923	14,929	28,852	13,909	14,472	28,381	14,284	14,808	29,092
足羽郡	17,659	18,890	36,549	17,504	18,343	35,847	17,852	18,913	36,765
足羽山	12,110	12,565	24,675	11,409	12,025	23,434	11,157	11,767	22,924
美山	7,086	7,452	14,538	6,653	7,057	13,710	6,584	6,983	13,567
吉田郡	5,024	5,113	10,137	4,756	4,968	9,724	4,573	4,784	9,357
森田町	9,533	9,919	19,452	9,375	9,875	19,250	10,219	10,666	20,885
松岡町	2,221	2,382	4,603	2,156	2,358	4,514	2,445	2,641	5,086
永上	2,959	3,198	6,157	2,982	3,256	6,238	3,288	3,561	6,849
平志寺比	2,601	2,539	5,140	2,526	2,563	5,089	2,716	2,734	5,450
坂井郡	1,752	1,800	3,552	1,711	1,698	3,409	1,770	1,730	3,500
原田町	45,553	50,268	95,821	45,098	48,663	93,761	46,851	49,855	96,706
津田町	8,918	10,430	19,348	9,113	10,334	19,447	9,343	10,473	19,816
金丸町	4,800	5,374	10,174	4,759	5,367	10,126	5,071	5,629	10,694
丸春町	6,675	6,924	13,599	6,436	6,655	13,091	6,705	6,834	13,539
坂井町	8,702	9,615	18,317	8,774	9,266	18,040	9,227	9,650	18,877
西井町	5,289	6,187	11,476	5,090	5,756	10,846	5,449	6,057	11,506
大和	4,832	5,087	9,919	4,834	4,976	9,810	5,030	5,083	10,113
野谷村	6,337	6,651	12,988	6,092	6,309	12,401	6,026	6,135	12,161
今池	3,998	3,819	7,817	3,620	3,402	7,022	3,411	3,150	6,561
立田	1,332	1,308	2,640	1,348	1,307	2,655	1,300	1,234	2,534
今池	2,666	2,511	5,177	2,272	2,095	4,367	2,111	1,916	4,027
丹波郡	10,737	11,331	22,068	10,615	11,061	21,676	10,514	11,037	21,551
朝宮	6,388	7,001	13,389	6,405	6,865	13,270	6,467	6,946	13,413
越前	4,349	4,330	8,679	4,210	4,196	8,406	4,047	4,091	8,138
越前	18,865	18,937	37,802	17,576	18,473	36,049	17,789	17,525	35,314
越前	3,761	3,863	7,624	3,538	3,902	7,440	3,614	3,595	7,209
越前	1,734	1,662	3,396	1,609	1,664	3,273	1,653	1,666	3,319
越前	5,197	5,117	10,314	4,714	4,918	9,632	4,612	4,643	9,255
越前	1,897	1,944	3,841	1,702	1,803	3,505	1,564	1,576	3,140
越前	2,148	2,240	4,388	2,131	2,322	4,453	2,295	2,332	4,627
越前	4,128	4,111	8,239	3,882	3,864	7,746	4,051	3,713	7,764
南条郡	8,523	8,501	17,024	8,303	8,124	16,427	8,215	8,040	16,255
南条	2,263	2,345	4,608	2,231	2,221	4,452	2,248	2,236	4,484
南条	4,305	4,170	8,475	4,190	4,075	8,265	4,086	3,978	8,064
南条	1,955	1,986	3,941	1,882	1,828	3,710	1,881	1,826	3,707
三三美	10,551	11,260	21,811	10,930	11,226	22,156	11,207	11,393	22,600
三三美	4,836	5,101	9,937	4,894	5,012	9,906	5,021	5,083	10,104
三三美	5,715	6,159	11,874	6,036	6,214	12,250	6,186	6,310	12,496
遠上名	6,720	6,834	13,554	6,507	6,810	13,317	6,371	6,604	12,975
遠上名	4,647	4,820	9,467	4,471	4,771	9,242	4,367	4,618	8,985
遠上名	2,073	2,014	4,087	2,036	2,039	4,075	2,004	1,986	3,990
大高	8,129	8,526	16,655	8,093	8,503	16,596	8,079	8,402	16,481
大高	4,984	5,145	10,129	4,943	5,178	10,121	4,946	5,128	10,074
大高	3,145	3,381	6,526	3,150	3,325	6,475	3,133	3,274	6,407

(続

市 町 村 別	昭 和 10 年			昭 和 15 年			昭 和 22 年			昭
	男	女	計	男	女	計	男	女	計	男
総 数	315,673	329,692	645,365	311,423	331,288	642,711	348,179	376,790	724,969	363,700
福 井 市	66,114	68,979	135,093	66,070	72,531	138,601	56,560	60,975	117,535	66,650
敦 賀 市	22,790	22,190	44,980	22,373	23,072	45,445	22,881	23,622	46,503	23,850
武 小 市	24,823	25,744	50,567	24,105	25,273	49,378	29,063	31,333	60,396	30,281
大 野 市	16,432	17,242	33,674	15,836	16,595	32,431	18,132	20,090	38,222	18,677
勝 山 市	16,891	17,903	34,794	17,486	18,607	36,093	21,553	22,954	44,507	21,831
鱒 江 市	15,658	16,287	31,945	15,341	16,063	31,404	17,622	19,863	37,485	18,502
足 羽 郡	18,492	20,330	38,822	17,796	19,936	37,732	21,948	24,080	46,028	22,802
美 山 町	10,926	11,456	22,382	10,617	11,196	21,813	12,498	13,370	25,868	12,442
羽 山 町	6,644	7,055	13,699	6,572	7,060	13,632	7,773	8,364	16,137	7,884
吉 田 郡	4,282	4,401	8,683	4,045	4,136	8,181	4,725	5,006	9,731	4,558
森 田 町	12,193	12,869	25,062	12,031	12,989	25,020	14,041	15,146	29,187	14,336
松 岡 町	3,180	3,434	6,614	3,203	3,674	6,877	3,678	4,152	7,830	3,642
永 上 町	4,117	4,482	8,599	3,908	4,412	8,320	4,731	5,127	9,858	4,942
坂 井 郡	3,137	3,233	6,370	2,909	3,081	5,990	5,414	5,518	6,932	3,507
三 上 町	1,759	1,720	3,479	2,011	1,822	3,833	2,218	2,349	4,567	2,245
坂 井 郡	47,677	51,089	98,766	46,226	50,327	96,553	57,057	63,303	120,360	57,713
三 原 町	9,042	10,154	19,196	8,552	9,748	18,300	11,520	13,338	24,858	11,814
芦 金 町	5,008	5,581	10,589	4,872	5,571	10,443	6,530	7,320	13,850	6,536
丸 岡 町	6,537	6,689	13,226	6,425	6,865	13,290	8,145	9,010	17,155	8,472
春 江 町	9,732	10,225	19,957	9,533	10,237	19,770	11,133	12,335	23,468	11,291
坂 西 町	6,913	7,804	14,717	6,562	7,344	13,906	7,388	8,133	15,521	7,204
大 野 郡	4,835	4,904	9,739	4,796	4,932	9,728	5,426	5,846	11,272	5,538
西 谷 村	5,610	5,732	11,342	5,486	5,630	11,116	6,915	7,321	14,236	6,858
大 野 郡	3,492	3,141	6,633	4,273	3,437	7,710	4,786	3,994	8,780	3,347
今 池 郡	1,277	1,203	2,480	1,166	1,150	2,316	1,723	1,319	3,042	1,225
今 池 郡	2,215	1,938	4,153	3,107	2,287	5,394	3,063	2,675	5,738	2,122
今 池 郡	10,210	11,011	21,221	9,943	10,706	20,649	11,303	12,596	23,899	11,767
今 池 郡	6,495	7,218	13,713	6,262	7,076	13,338	7,250	8,377	15,627	7,570
今 池 郡	3,715	3,793	7,508	3,681	3,630	7,311	4,053	4,219	8,272	4,197
丹 波 郡	17,057	17,638	34,695	16,454	17,103	33,557	20,848	22,615	43,463	21,466
朝 宮 村	3,695	4,037	7,732	3,547	3,871	7,418	4,519	4,828	9,347	4,586
越 前 村	1,628	1,643	3,271	1,607	1,673	3,280	2,070	2,241	4,311	2,138
越 前 村	4,346	4,462	8,808	4,063	4,192	8,255	5,350	5,847	11,197	5,668
越 前 村	1,469	1,538	3,007	1,447	1,452	2,899	1,795	1,876	3,671	1,872
越 前 村	2,151	2,280	4,431	2,124	2,255	4,379	2,774	3,199	5,973	2,857
越 前 村	3,768	3,678	7,446	3,666	3,660	7,326	4,340	4,624	8,964	4,345
南 今 河 郡	8,073	7,903	15,976	7,863	7,768	15,631	9,347	9,623	18,970	9,283
南 今 河 郡	2,217	2,205	4,422	2,238	2,202	4,440	2,685	2,817	5,502	2,746
南 今 河 郡	3,981	3,878	7,859	3,901	3,790	7,691	4,593	4,681	9,274	4,516
南 今 河 郡	1,875	1,820	3,695	1,724	1,776	3,500	2,069	2,125	4,194	2,021
三 三 美 郡	10,949	11,244	22,193	10,992	11,278	22,270	13,348	14,599	27,947	13,573
三 三 美 郡	4,923	5,042	9,965	5,042	5,053	10,095	6,044	6,554	12,598	6,213
三 三 美 郡	6,026	6,202	12,228	5,950	6,225	12,175	7,304	8,045	15,349	7,360
遠 上 名 郡	6,145	6,488	12,633	5,974	6,197	12,171	6,870	7,505	14,375	7,116
遠 上 名 郡	4,238	4,563	8,801	4,104	4,377	8,481	4,785	5,307	10,092	4,907
遠 上 名 郡	1,907	1,925	3,832	1,870	1,820	3,690	2,085	2,198	4,283	2,209
大 高 大 郡	7,751	8,178	15,929	8,043	8,210	16,253	10,322	11,122	21,444	10,064
大 高 大 郡	4,779	5,029	9,808	5,029	5,109	10,138	6,485	7,029	13,514	6,383
大 高 大 郡	2,972	3,149	6,121	3,014	3,101	6,115	3,837	4,093	7,930	3,681

和 25 年		昭 和 30 年			昭 和 35 年			昭 和 40 年		
女	計	男	女	計	男	女	計	男	女	計
387,403	751,103	363,082	389,676	752,758	360,288	392,408	752,696	359,649	390,908	750,557
70,822	137,472	70,420	76,456	146,876	75,747	82,393	158,140	81,546	88,090	169,636
25,568	49,418	24,832	26,365	51,197	26,109	27,384	53,493	26,281	28,227	54,508
32,119	62,400	30,147	32,184	62,331	30,098	32,512	62,610	30,063	32,525	62,588
19,876	38,553	18,430	19,628	38,058	17,475	18,761	36,236	16,777	18,383	35,160
23,063	44,894	21,274	22,911	44,185	21,202	23,464	44,666	20,718	23,029	43,747
20,460	38,962	17,727	19,829	37,556	16,989	19,542	36,531	16,248	18,580	34,828
25,014	47,816	22,497	24,645	47,142	23,080	25,965	49,045	23,872	26,242	50,114
13,120	25,562	12,015	12,787	24,802	11,346	12,268	23,614	10,764	11,683	22,447
8,355	16,239	7,662	8,170	15,832	7,333	7,935	15,268	7,120	7,692	14,812
4,765	9,323	4,353	4,617	8,970	4,013	4,333	8,346	3,644	3,991	7,635
14,871	29,207	13,676	14,629	28,305	13,581	14,843	28,424	14,414	15,663	30,077
3,829	7,471	3,437	3,705	7,142	3,702	4,178	7,880	4,600	5,006	9,606
5,188	10,130	4,865	5,240	10,105	4,823	5,236	10,059	4,805	5,304	10,109
3,489	6,996	3,281	3,441	6,722	3,104	3,257	6,361	3,121	3,289	6,410
2,365	4,610	2,093	2,243	4,336	1,952	2,172	4,124	1,888	2,064	3,952
61,592	119,305	55,558	61,224	116,782	53,752	60,070	113,822	52,649	58,985	111,634
13,093	24,907	11,108	12,603	23,711	10,532	11,998	22,530	10,371	11,764	22,135
7,162	13,698	6,317	7,198	13,515	6,104	7,063	13,167	5,960	7,079	13,039
9,099	17,571	8,394	9,205	17,599	8,179	9,097	17,276	8,062	9,031	17,093
11,884	23,175	10,900	11,860	22,760	10,852	12,169	23,021	10,821	12,246	23,067
7,551	14,755	7,030	7,609	14,639	6,907	7,613	14,520	6,967	7,569	14,536
5,723	11,261	5,344	5,764	11,108	5,122	5,590	10,712	4,942	5,347	10,289
7,080	13,938	6,465	6,985	13,450	6,056	6,540	12,596	5,526	5,949	11,475
3,472	6,819	4,734	3,966	8,700	3,519	3,352	6,871	4,369	2,480	6,849
1,293	2,518	2,007	1,429	3,436	811	794	1,605	603	523	1,126
2,179	4,301	2,727	2,537	5,264	2,708	2,558	5,266	3,766	1,957	5,723
12,841	24,608	11,731	12,771	24,502	11,142	12,387	23,529	10,365	11,492	21,857
8,658	16,228	7,629	8,622	16,251	7,389	8,483	15,872	7,165	8,076	15,241
4,183	8,380	4,102	4,149	8,251	3,753	3,904	7,657	3,200	3,416	6,616
22,467	43,933	20,714	21,532	42,246	19,221	20,627	39,848	18,397	19,672	38,069
4,812	9,398	4,434	4,570	9,004	4,264	4,595	8,859	4,206	4,428	8,634
2,229	4,367	2,097	2,191	4,288	1,980	2,118	4,098	1,929	2,076	4,005
5,806	11,474	5,433	5,507	10,940	4,655	5,068	9,723	4,463	4,839	9,302
1,862	3,734	1,768	1,771	3,539	1,676	1,694	3,370	1,522	1,560	3,082
3,184	6,041	2,810	3,141	5,951	2,706	2,899	5,605	2,551	2,764	5,315
4,574	8,919	4,172	4,352	8,524	3,940	4,253	8,193	3,726	4,005	7,731
9,489	18,772	8,977	9,159	18,136	9,296	9,015	18,311	7,674	8,132	15,806
2,807	5,553	2,647	2,778	5,425	2,579	2,690	5,269	2,434	2,583	5,017
4,603	9,119	4,319	4,405	8,724	4,819	4,480	9,299	3,699	3,881	7,580
2,079	4,100	2,011	1,976	3,987	1,898	1,845	3,743	1,541	1,668	3,209
14,317	27,890	13,214	13,846	27,060	12,144	13,103	25,247	11,477	12,400	23,877
6,481	12,694	5,966	6,316	12,282	5,416	5,969	11,385	5,013	5,506	10,519
7,836	15,196	7,248	7,530	14,778	6,728	7,134	13,862	6,464	6,894	13,358
7,480	14,596	7,338	7,324	14,662	6,573	6,961	13,534	6,050	6,457	12,507
5,227	10,134	4,768	5,039	9,807	4,370	4,773	9,143	4,088	4,479	8,567
2,253	4,462	2,570	2,285	4,855	2,203	2,188	4,391	1,962	1,978	3,940
10,832	20,896	9,798	10,420	20,218	9,014	9,761	18,775	7,985	8,868	16,853
6,914	13,297	6,171	6,601	12,772	5,644	6,173	11,817	5,102	5,671	10,773
3,918	7,599	3,627	3,819	7,446	3,370	3,588	6,958	2,883	3,197	6,080

7 福井市町名一覽表

昭和 42 年 12 月 末日 現在

福井市 392	下馬	げば	照手 3丁目	てるて	松本 1丁目	まつもと
	板垣	いたがき	" 4丁目	"	" 2丁目	"
	一本木	いっぼんぎ	花月 1丁目	かげつ	" 3丁目	"
	春日	かすが	" 2丁目	"	" 4丁目	"
	春日 1丁目	"	" 3丁目	"	西松本町 3丁目	にしまつもと
	春日 2丁目	"	" 4丁目	"	松本町 3丁目	まつもと
	木田	きだ	乾徳 1丁目	けんたく	東松本町 3丁目	ひがしまつもとほん
	西板垣	にしいたがき	" 2丁目	"	松本上	まつもとかみ
	花堂	はなんどう	" 3丁目	"	松本中	まつもとなか
	月見	つきみ	" 4丁目	"	松本下	まつもとしも
	昭和	しょうわ	湊新	みなとしん	清川町 2丁目	きよかわ
	山奥	やまおく	境	さかい	" 3丁目	"
	みのり 1丁目		日光	にっこう	大願寺	だいがんじ
	みのり 2丁目		玉川	たまがわ	経田	きょうでん
	西木田 1丁目	にしきだ	東明里	ひがしあかり	町屋	まちや
	" 2丁目	"	牧島	まきのしま	幾久	いくひさ
	" 3丁目	"	田原下	たわらしも	清川下	きよかわしも
	" 4丁目	"	重藤	しげふじ	志比口	しひぐち
	毛矢 1丁目	けや	福万	ふくまん	志比口町 1丁目	"
	" 2丁目	"	田原	たわら	" 2丁目	"
	" 3丁目	"	田原 1丁目	"	" 3丁目	"
	左内	さない	" 2丁目	"	長本	ながもと
	足羽上	あすわかみ	春山 1丁目	はるやま	丸山	まるやま
	つくも 1丁目		" 2丁目	"	開発	かっほつ
	つくも 2丁目		順化 1丁目	じゅんか	西開発	にしがいほつ
	足羽 1丁目	あすわ	" 2丁目	"	新保	しんぼ
	" 2丁目	"	中央 1丁目	ちゅうおう	北今泉	きたいまいずみ
	" 3丁目	"	" 2丁目	"	東今泉	ひがしいまいずみ
	" 4丁目	"	" 3丁目	"	下中	しもなか
	" 5丁目	"	大手 1丁目	おおて	河増	こうます
	有楽	ゆうらく	" 2丁目	"	南四ツ居	みなみよつい
	桃園 1丁目	ももぞの	" 3丁目	"	北四ツ居	きたよつい
桃園 2丁目	"	宝永 1丁目	ほうえい	米松	よねまつ	
明里	あかり	" 2丁目	"	四ツ井本	よついほん	
小山谷	おやまだに	" 3丁目	"	東日出町 1丁目	ひがしひので	
照手 1丁目	てるて	" 4丁目	"	" 2丁目	"	
" 2丁目	"					

(続)

〃 3丁目	〃	印 田	い ん で ん	天 菅 生	あ ま す ご う
日之出 1丁目	ひ の で	堅 達	げ ん だ つ	岸 水	き し み ず
〃 2丁目	〃	坂 下	さ か し た	四 十 谷	し じ ゅ う た に
〃 3丁目	〃	原 目	は ら め	田 の 谷	た の た に
〃 4丁目	〃	上 中	か み な か	北 檜 原	き た な ら は ら
手 寄 1丁目	て よ せ	林	は や し	南 〃	み な み な ら は ら
〃 2丁目	〃	重 立	し げ た て	郡	こ お り
豊 島 1丁目	と よ し ま	間 山	ま や ま	黒 丸	く ろ ま る
〃 2丁目	〃	島 橋	し ま ば し	安 竹	や す た け
勝 見 1丁目	か つ み	玄 正 島	げ ん し ゅ う じ ま	上 伏	う え ふ せ
〃 2丁目	〃	中 ノ 郷	な か の ご う	地 蔵 堂	じ ぞ う ど う
〃 3丁目	〃	泉 田	い ず み だ	里 別 所	さ と べ っ し ょ
出 作	し ゅ っ さ く	藤 島	ふ じ し ま	三 ツ 屋	み つ や
御 幸 1丁目	み ゆ き	北 野 上	き た の か み	士 海 老	つ ち は し
〃 2丁目	〃	北 野 下	き た の し も	深 老	え び す け
御 幸 上	み ゆ き か み	大 和 田	お お わ だ	西 郎	ふ か だ に
城 東 1丁目	じ ゅ う と う	堂 島	ど う し ま	三 堀 上	に し ほ り
城 ノ 橋 上	じ ゅ う の は し か み	新 田 三 ケ	し ん で ん さ ん が	堀 ノ	さ ぶ ろ う ま る
〃 中	じ ゅ う の は し な か	中 藤 新 保	な か ふ じ し ん ぼ	八 ツ	ほ り の み や
下 北 野	し も き た の	高 柳 木	た か や な ぎ	水 菅 飯	あ が り
上 北 野	か み き た の	高 木 1丁目	た か ぎ	大 角	や つ し ま
西 方	に し か た	高 木 2丁目	〃	下 金 本	み ず こ し
澗 上	ふ ち の え	舟 橋	ふ な ば し	安 北 恐	す が や
和 田 東	わ だ ひ が し	舟 橋 1丁目	〃	大 角	い い づ か
和 田 中	わ だ な か	寺 明 寺	て ら ま え	下 金 本	お お せ り
花 野 谷	は な の た に	燈 明 寺	と う み ゅ う じ	安 北 恐	つ の お り
岡 西 谷	お か に し た に	舟 橋 新 角	ふ な ば し し ん	金 本 安	し も い ち
次 郎 丸	じ ろ う ま る	中 川 合 鷺 塚	な か つ の	安 北 恐	か な や
宮 地	み や じ	川 合 鷺 塚	か わ い わ し づ か	北 恐	ほ ん ど う
大 河	お お は た け	網 戸 勝 見	あ ど せ	更	や す だ り
荒 木 別	こ う す い	河 合 勝 見	か わ い か つ み	羽 末	き た ほ り
合 會 殿	あ ら き べ っ し ょ	六 日 高 山	む い か い ち	細	お そ が
萬 布 下	ご う じ ま	二 日	た か や		さ ら げ
寮	そ ん ぼ		や ま む ろ		す ざ か
	て ん が		ふ つ か い ち		は ぞ さ
	り ゅ う				ほ そ さ

(続)

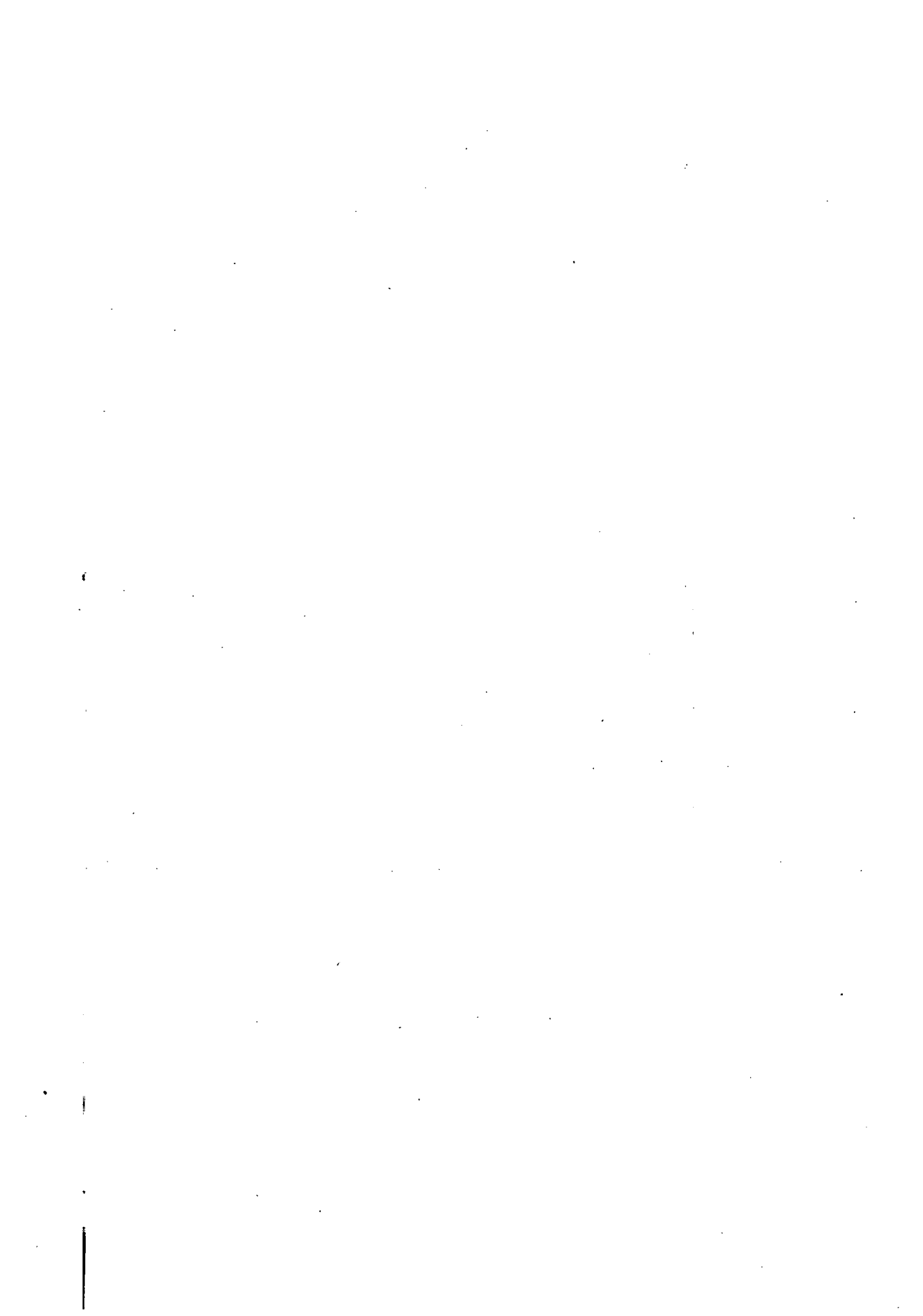
上	一	光	か	み	い	か	り	徳	尾	と	く	お	経	柴	1丁目	き	ょ	う	え	い
下	"	"	し	も	い	か	り	生	野	し	ょ	の	今	泉		い	ま	い	ず	み
五	太	子	ご	だ	い	し		角	原	つ	の	は	若	柴		わ	か	え	い	
東	下	野	ひ	が	し	し	の	鉾	崎	ほ	こ	が	波	寄		な	み	よ	せ	
西	"	"	に	し	し	の	の	今	市	い	ま	い	菫	蒲	谷	し	ょ	う	ぶ	だ
久	喜	津	く	き	ず			安	保	あ	ん	ほ	水	切		み	ず	き	り	
加	茂	河原1丁目	か	も	が	わ	ら	杉	谷	す	ぎ	た	木	の	下	き	の	し	た	
加	茂	河原		"				中	井	な	か	あ	小	野	こ	の				
若		杉	わ	か	す	ぎ		引	目	ひ	き	め	串	野	く	し	の			
	福		ふ		く			下	井	し	も	あ	佐	野	さ		の			
	福	新	ふ	く	し	ん		大	野	お	お	の	上	野	う	え	の			
	門	池	も	ん	ぜ	ん		別	所	べ	っ	し	浄	寺	じ	ょ	う	ど	じ	
	種	守	た	な	い	け		江	端	え	ば	た	布	田	ふ	せ	だ			
	下	江	し	も	え	も	り	大	島	お	お	し	三	宅	み	や	け			
	洲	谷	ふ		ち			鮎	川	あ	ゆ	か	黒	丸	く	ろ	ま	る	じ	
	西	谷	に	し	た	に		国	見	く	に	み	池	中	に	し	な	か	の	
	舞	中	ま	い	や			白	元	く	に	み	砂	子	い	け	じ	り		
	江	守	え	も	り	な	か	大	派	し	ら	は	小	尉	す	な	ご	ざ	か	
	南	江	み	な	み	え	も	小	生	お	に	っ	昭	新	こ	じ	ょ	う		
	南	居	な		ご			島	生	こ	に	っ	砂	田	し	ょ	う	わ	し	
	合	谷	ご	う	た	に		千	中	は	た	け	劍	大	す	な	ご	だ		
	渡		わ	た	る			国	山	く	に	や	江	上	つ	る	ぎ	お	た	
	三	尾	み	お	の			二	合	ち	ご	う	御	内	え	が	み			
	花	守	は	な	も	り		武	屋	ふ	た	つ	島	垣	ご	し	ょ	が	い	
	冬	野	ふ	ゆ	の			謡	周	ぶ	し	っ	内	山	し	ま	や	ま	な	
	中	野	な	か	の			風	谷	う	た	い	山	梨	う	ち	や	ま	な	
	浅	水	あ	そ	う	ず	か	大	尾	か	ざ	お	大	仙	せ	ん				
	浅	水	あ	そ	う	ず	き	尼	矢	お	お	や	八	谷	お	お	た	に		
	上	江	か	み	え	じ	り	水	谷	あ	ま	が	燈	豊	や	わ	た	ぶ		
	下	江	し	も	え	じ	り	別	如	み	ず	た	荒	谷	と	う	ら	た	に	
	三	八	さん	じ	ゅう	は	っ	西	所	に	し	べ	大	年	あ	お	と	し		
	森	行	さん	も	り	ゆ	き	白	滝	し	ら	た	中	寺	な	い	ち	お	う	
	末	広	す	え	ひ	ろ		宿	堂	し	っ	く	一	王	い	ち	お	う	じ	
	主	計	か	ず	え	な	か	幾	代	い	く	よ	木	米	き	よ	ね			
	三	本	さん	ぼ	ん	ぎ		幾	代	"			柿	谷	か	き	だ	に		

(続)

中 西 河 猫 東 足 奥 中 清 小 為 石 田 中 深 浜 白 石 浜 川 両 市	河 荒 内 井 内 瀬 平 谷 平 平 水 幡 寄 島 頭 山 坂 島 方 保 橋 所 尻 屋 瀬	な か の こ う ち に し あ ら い こ う ち ね こ せ ひ が し だ い ら あ し だ い ら お く だ い ら な か の だ い ら し み ず だ い ら こ わ た た め よ り い し ば た け た の が し ら な か や ま か さ か は ま じ ま し ら か た い し し ん ぼ い し ば し は ま べ っ し ょ か わ じ り り ょ う は し や い ち の せ	高 宮 西 西 二 ツ 大 免 浜 和 蓑 松 糸 長 北 南 領 稲 天 八 重 栄 古 下 森 田 下 森 田 定	須 郷 畑 屋 窪 鳥 住 布 陰 崎 橋 生 家 田 池 巻 市 新 田 正	た か す み や ご う に し ば た に し ふ た つ や お お く ぼ め ん ど り は ま じ ゅう め ら み の ま つ か げ い と さ き な が は し き た す ご う み な み す ご う り ょ う け い な だ あ ま い け や え ま き さ か え ふ る い ち し も り だ し ん し も り だ し ん さ だ ま さ	上 森 田 上 野 本 石 盛 粟 森 漆 原 河 合 新 保 河 合 寄 安 稲 田 元 稲 田 新 " 浜 八 重 巻 東 " 中 古 市 1 丁 目 古 市 2 丁 目 下 森 田 本 下 森 田 藤 巻 " 桜 常 盤 木 岩 堀 動 不 川 上	か み も り だ う え の ほ ん い し も り く り も り う る し は ら か わ い し ん ぼ か わ い よ り や す い な だ も と い な だ し ん い な だ は ま や え ま き ひ が し や え ま き な か ふ る い ち " しみもりだほん しみもりだふじま き しみもりださくら ときわぎ いわほり ふどろ かわかみ
------------------------------------------------------------------------------------------------------------	---------------------------------------------------------------------------------------------------------------------------	------------------------------------------------------------------------------------------------------------------------------------------------------------------------------------------------------------------------------------------------------------------------------------------------------------------------------------------------------------------------------------------------------------------------------------------------------------------------------------------------------------------------------------------------	----------------------------------------------------------------------------------------------------------------------------------------------------	--------------------------------------------------------------------------------------------------	-------------------------------------------------------------------------------------------------------------------------------------------------------------------------------------------------------------------------------------------------------------------------------------------------------------------------------------------------------------------------------------------------------------------------------------------------------------------------------------	---------------------------------------------------------------------------------------------------------------------------------------------------------------------------------------------------------------------------------------------------------------------------------------------------------------------	---------------------------------------------------------------------------------------------------------------------------------------------------------------------------------------------------------------------------------------------------------------------------------------------------------------------------------------------------------------------------------------------------------------------------

8 市町村廢置分合(昭和42年以後)

合併年月日	郡名	旧	新	種別	市町村数			
					市	町	村	計
昭和42年5月17日	坂井郡	川西町	福井市	編入	7	24	7	38
" 7月30日	吉田郡	森田町	"	"	7	23	7	37



第 1 4 回

福 井 県 統 計 年 鑑

昭 和 4 1 年 版

昭 和 4 3 年 3 月 2 0 日 印 刷

昭 和 4 3 年 3 月 3 1 日 發 行

編 集 福 井 県 総 務 部 統 計 課

発 行 福 井 県 総 務 部 統 計 課

印 刷 齋 藤 印 刷 有 限 会 社

福 井 県 鯖 江 市 深 江 町 7 - 1 2

TEL 鯖 江 (市 外 局 番) ⑤ 2 2 6 6
0 7 7 8

