

附

錄



# 1 産 業 分 類 表

日本標準産業分類（昭和26年政令第16号第2条）

大分類	中分類	小分類	大分類	中分類	小分類	
A 農 業	01商品生産農業	011 穀作農業	E 建 設 業	15総合工事業	151 一般土木建築工事業	
		012 穀作以外のは場作物農業			152 土木工事業（舗装・しゅんせつを除く）	
		013 果樹・樹園農業			153 舗装工事業	
		014 特殊園芸農業			154 しゅんせつ工事業	
		015 畜産農業			155 建築工事業（木造建築を除く）	
		016 養蚕農業			156 木造建築工事業	
		017 各種農業			157 国営工事業	
	02非商品生産農業	021 非商品生産農業			16職別工事業 （設備工事を除く）	158 公営工事業（国営を除く）
	05農業的サービス業	051 農耕サービス業				161 大工工事業
		052 養蚕サービス業				162 とび・土工・コンクリート工事業
053 畜産サービス業		163 鉄骨鉄筋工事業				
054 園芸サービス業		164 石工・れんが・タイル・ブロック工事業				
B 林業・狩猟業	06林 業	061 育林業	17設備工事業	165 左官工事業		
		062 製薪業・木炭製造業		166 屋根工事業（金属製屋根を除く）		
063 木材伐出業		167 板金・金物工事業				
07狩 猟 業	069 その他の林業	071 狩猟業		168 塗装工事業		
	081 捕鯨業	081 捕鯨業		169 その他の職別工事業		
C 漁業・水産養殖業	08漁 業	082 一般海面漁業		18食品製造業	171 電気工事業	
		083 内水面漁業			172 電気通信・信号装置工事業	
09水産養殖業	091 浅海養殖業	F 製 造 業			173 管工事業（さく井を除く）	
	092 内水面養殖業				174 さく井工事業	
D 鉱 業	10金 属 業				101 貴金属鉱業	19たばこ製造業
			102 非鉄金属鉱業		181 肉製品乳製品製造業	
			103 鉄属鉱業		182 水産食料品製造業	
			104 軽金属鉱業		183 野菜かん詰・果実かん詰・農産保存食料品製造業	
			105 き土類鉱・放射性鉱業		184 調味料製造業	
	11石 炭 業		109 その他の金属鉱業		111 無煙炭鉱業（選別業を除く）	
			112 れき青炭鉱業（ " ）	112 れき青炭鉱業（ " ）	186 砂糖製造業	
			113 亜炭鉱業	113 亜炭鉱業	187 パン菓子製造業	
		114 石炭選別業	114 石炭選別業	188 飲料製造業		
	12原油・天然ガス鉱業	119 その他の石炭鉱業	121 原油鉱業	189 その他の食料品製造業		
		121 原油鉱業	122 天然ガス鉱業・圧縮天然ガス生産業	191 紙巻たばこ製造業		
	13非金属鉱業	122 天然ガス鉱業・圧縮天然ガス生産業	123 天然アスファルト鉱業	192 葉巻たばこ製造業		
		131 建築材料用岩石採石業	131 建築材料用岩石採石業	193 きざみたばこ製造業		
132 工業原料用鉱物鉱業（別掲を除く）		132 工業原料用鉱物鉱業（別掲を除く）	194 その他のたばこ製造業			
133 耐火物原料用鉱物鉱業		133 耐火物原料用鉱物鉱業	195 葉たばこ処理業			
134 陶磁器原料用鉱物鉱業		134 陶磁器原料用鉱物鉱業	201 製 糸 業			
135 肥料原料用鉱物鉱業		135 肥料原料用鉱物鉱業	202 紡績業・ねんし製造業			
136 物理的特性利用鉱物鉱業		136 物理的特性利用鉱物鉱業	203 織物業			
137 粘土鉱業（別掲を除く）		137 粘土鉱業（別掲を除く）	204 メリヤス製造業			
139 その他の非金属鉱業	139 その他の非金属鉱業	205 染色整理業				
			206 網網製造業			
			207 繊維雑品製造業			

F 製造業	21 衣服・その他の繊維製品製造業	209 その他の繊維工業	F 製造業		282 ゴム製履物・同付属品製造業	
		211 外衣製造業（和式を除く）			283 再生ゴム製造業	
		212 下着製造業（ “ ” ）			284 くずゴム製品製造業	
		213 帽子製造業			285 タイヤ再生業	
		214 毛皮製品製造業			286 工業用ゴムベルト・ゴムホース・工業用ゴム製品製造業	
	215 その他の衣服・繊維製身のまわり品製造業（和式を含む）	289 その他のゴム製品製造業				
	22 木材・木製品製造業（家具を除く）	219 その他の繊維製品製造業			29 皮革・同製品製造業	291 製革業
		221 製材・木製品製造業				292 工業用革製品製造業（手袋を除く）
		222 造作材・合板・建築用組立材料製造業				293 履物用革製材料・同付属品製造業
		223 木製容器製造業				294 革製履物製造業
		224 木製履物製造業				295 革製手袋製造業
	23 家具・装備品製造業	229 その他の木製品製造業			30 窯業・土石製品製造業	296 かばん製造業
231 家具製造業		297 袋物製造業				
232 宗教用具製造業		299 その他の皮革製品製造業				
233 建具製造業		301 ガラス製造業				
239 その他の家具・装備品製造業		302 セメント製造業				
24 パルプ・紙・紙加工品製造業	241 パルプ製造業	31 鉄鋼業	303 建設用粘土製品製造業（陶磁器製を除く）			
	242 紙製造業		304 陶磁器・同関連製品製造業			
	243 加工紙製造業		305 耐火物製造業（粘土製のもの）			
	244 紙製品製造業		306 炭素・黒鉛製品製造業			
	245 紙製容器製造業		307 研き材製造業			
25 出版・印刷・同関連産業	249 その他のパルプ・紙・紙加工品製造業		32 非鉄金属製造業	308 コンクリート・石こう・石灰製造業		
	251 新聞業			309 その他の窯業・土石製品製造業		
	252 出版業			311 高炉による製鉄業		
	253 印刷業（騰写印刷業を除く）			312 高炉によらない製鉄業		
	254 製本・印刷物加工業			313 製鋼および圧延業		
26 化学工業	259 印刷業に伴うサービス業			33 金属製品製造業	314 製鋼を行わない鋼材製造業（めっき鋼材を除く）	
	261 化学肥料製造業				315 めっき鋼材製造業	
	262 無機工業製品製造業	316 鍛鋼・鋳鋼製造業				
	263 有機工業製品製造業	317 鉄銑い物製造業				
	264 化学繊維製造業	319 その他の鉄鋼業				
	265 動植物油脂製造業	321 非鉄金属第一次製錬・精錬業				
	266 油脂加工製品・塗料製造業（界面活性剤を含む）	322 非鉄金属・同合金第二次製錬・精錬業				
	267 天然樹脂製品・木材化学製品製造業	323 非鉄金属圧延・伸線・同合金製造業				
	268 医薬品製造業	324 非鉄金属い物製造業				
	269 その他の化学工業	325 電線・ケーブル製造業				
27 石油製品・石炭製品製造業	271 石油精製業	33 金属製品製造業	329 その他の非鉄金属製造業			
	272 潤滑油・グリース製造業（石油精製業によらないもの）		331 ブリキかん・その他のめっき板製品製造業			
	273 廃油再生業		332 洋食器・刃物・手工具・一般金物製造業			
	274 舗装材料製造業		333 暖房装置・配管工事用付属品製造業			
	275 他に分類されない石油製品製造業					
28 ゴム製品製造業	276 石炭製品製造業					
	281 タイヤ・チューブ製造業					

F 製 造 業

	造業	
	334 構築用金属製品製造業	
	335 金属打抜・被覆・彫刻業(ほうろう鉄器を除く)	
	336 線材製品製造業(ねじ類を除く)	
	337 ボルト・ナット・リベット・小ねじ・木ねじ等製造業	
	339 その他の金属製品製造業	
34機械製造業 (電気機械器具を除く)	341 ボイラー・原動機製造業	
	342 農業用機械器具製造業(農器具を除く)	
	343 建設機械・鉱山機械製造業(建設用・農業用・運搬用トラクターを含む)	
	344 金属加工機械製造業	
	345 繊維機械製造業	
	346 特殊産業用機械製造業(金属加工機械を除く)	
	347 一般産業用機械・装置製造業	
	348 事務用・サービス用・家庭用機械器具製造業	
	349 その他の機械・機械部分品製造業	
	351 発電用・送電用・配電用・産業用電気機械器具製造業	
35電気機械器具製造業	352 民生用電気機械器具製造業	
	353 電球製造業	
	354 通信機械器具・同関連機械器具製造業	
	355 電子管・半導体素子製造業	
	356 電子応用装置製造業	
	357 電気計測器製造業	
	359 その他の電気機械器具製造業	
	36輸送用機械器具製造業	361 自動車・同付属品製造業
		362 鉄道車輛・同部分品製造業
		363 自転車・リヤカー・同部分品製造業
364 船舶製造・修理業		
365 航空機・同付属品製造業		
369 その他の輸送用機械器具製造業		
37計量器・測定器・測量機械・医療機械・理化学機械・光学機械・時計製造業		
38武器製造業	381 銃製造業	
	382 砲製造業	
	383 銃弾製造業	

F 製 造 業

	384 砲弾製造業(装てん組立業を除く)	
	385 銃砲弾以外の弾薬製造業(装てん組立業を除く)	
	386 弾薬装てん組立業(銃弾製造業を除く)	
	387 特殊装甲車輛(銃砲をとうり載する構造を有する装甲車輛であって無限軌道装置によるもの)・同部分品製造業	
	389 その他の武器製造業	
39その他の製造業	391 貴金属製品製造業(宝石加工を含む)	
	392 楽器・音盤製造業	
	393 がん具・スポーツ用具・体育用具製造業	
	394 ペン・ペンシルその他の事務用品・絵画用品製造業	
	395 装身具・装飾品・ボタン・関連品製造業	
	396 他に分類されない可塑物製品製造業	
	397 漆器製造業	
	398~399 他に分類されない製造業	
	G卸売業・小売業	401 繊維品卸売業(衣服・身のまわり品を除く)
		402 衣服・身のまわり品卸売業
403 農畜産物・水産物卸売業		
404 食料・飲料卸売業		
405 医薬品・化粧品卸売業		
406 化学製品卸売業		
407 鉱物・金属材料卸売業		
408 機械器具卸売業		
409 建築材料卸売業		
411 家具・建具・什器卸売業		
42代理商・仲立業	412 再生資源卸売業	
	419 その他の卸売業	
	421 代理商・仲立業	
	43各種商品小売業	431 百貨店
		439 その他の各種商品小売業(常時50人未満の従業者を使用するもの)
	44織物・衣服・身のまわり品小売業	441 呉服・服地・寝具小売業
		442 洋服小売業(婦人子供服を除く)
		443 婦人子供服小売業
		444 くつ・履物小売業
		449 その他の織物・衣服・身のまわり品小売業
45飲食料品小売業	451 各種食料品小売業	
	452 酒・調味料小売業	

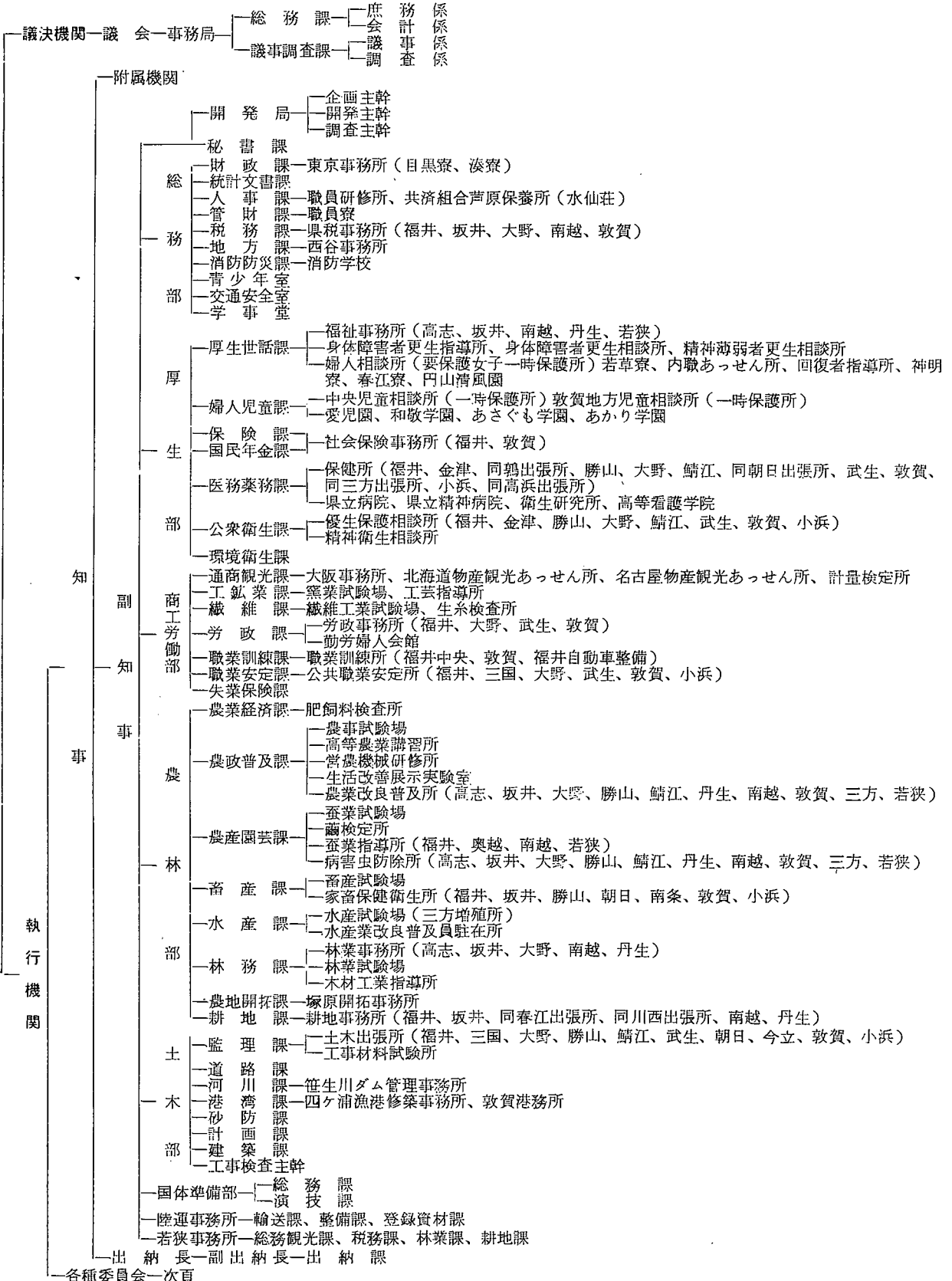
G 卸売業・小売業	453 食肉小売業	I 不動産業	559 その他の保険業
	454 鮮魚小売業		560 56 保険媒介代理業・保険サービス業
	455 乾物小売業		561 保険媒介代理業
	456 野菜・果実小売業		562 保険サービス業
	457 菓子・パン小売業		591 不動産賃貸業（貸家業を除く）
	458 米穀類小売業		592 貸家業
	459 その他の飲食品小売業		593 建売業・土地売買業
	461 飲食店		594 不動産代理業・仲介業
	462 46 飲食店		599 その他の不動産業
	471 47 自転車・荷車小売業		600 J 運輸通信業
472 47 自転車・荷車小売業	601 60 国有鉄道業		
481 48 家具・建具・什器小売業	611 61 民営・公営鉄道業		
482 48 家具・建具・什器小売業	612 62 公営鉄道業		
483 48 家具・建具・什器小売業	621 62 民営旅客自動車運送業（民営鉄道によるもの）		
484 48 家具・建具・什器小売業	622 62 民営旅客自動車運送業（民営鉄道によらないもの）		
485 48 家具・建具・什器小売業	623 62 公営旅客自動車運送業（公営鉄道によるもの）		
486 48 家具・建具・什器小売業	624 62 公営旅客自動車運送業（公営鉄道によらないもの）		
487 48 家具・建具・什器小売業	625 62 国有鉄道自動車運送業		
488 48 家具・建具・什器小売業	626 62 旅客軽車輛運送業		
489 48 家具・建具・什器小売業	631 63 一般貨物自動車運送業		
490 48 家具・建具・什器小売業	632 63 特定貨物自動車運送業		
491 49 その他の小売業	633 63 貨物軽車輛運送業		
492 49 その他の小売業	641 64 水運業		
493 49 その他の小売業	642 64 水運業		
494 49 その他の小売業	643 64 水運業		
495 49 その他の小売業	644 64 水運業		
496 49 その他の小売業	645 64 水運業		
497 49 その他の小売業	651 65 航空運輸業		
498 49 その他の小売業	652 65 航空機使用業（航空運送業を除く）		
501 50 銀行・信託業	661 66 倉庫業		
502 50 銀行・信託業	662 66 倉庫業		
503 50 銀行・信託業	663 66 倉庫業		
504 50 銀行・信託業	664 66 倉庫業		
505 50 銀行・信託業	671 67 運輸に付帯するサービス業		
511 51 農林水産金融業	672 67 運輸に付帯するサービス業		
512 51 農林水産金融業	673 67 運輸に付帯するサービス業		
513 51 農林水産金融業	674 67 運輸に付帯するサービス業		
514 51 農林水産金融業	675 67 運輸に付帯するサービス業		
521 52 中小商工・庶民・住宅・医療金融業	679 67 運輸に付帯するサービス業		
522 52 中小商工・庶民・住宅・医療金融業	681 68 通信業		
523 52 中小商工・庶民・住宅・医療金融業	682 68 通信業		
531 53 補助的金融業・金融付帯業	683 68 通信業		
541 54 証券業・商品取引業	684 68 通信に付帯するサービス業		
542 54 証券業・商品取引業	701 70 電気業		
543 54 証券業・商品取引業	711 71 ガス業		
551 55 保険業	721 72 水道業		
552 55 保険業	722 72 水道業		

Lサービス業	80旅館・貸間・下宿業・その他の宿泊所	801 旅館 802 貸間・下宿業 809 その他の宿泊所	Lサービス業		885 その他の医療・歯科技工施設 886 保健所 887 医学・歯学・薬学試験研究施設 888 獣医薬 889 その他の公衆衛生・保健業
	81対個人サービス業	811 洗濯業 812 洗張・染物業 813 写真業 814 理髪・理容業 815 浴場業 816 衣服裁縫修理業・履物修理業・くつみがき業 817 物品預り・賃貸業 818 葬儀・火葬儀 819 その他の対個人サービス業		89法 務	891 弁護士・弁理士事務所 892 執行吏役場・公証人役場・司法書士事務所
	82家事サービス業	821 家事サービス業（住込のもの） 822 家事サービス業（非住込のもの）		90教 育	901 小学校 902 中学校 903 高等学校 904 大学 905 幼稚園 906 特殊学校 907 各種学校 908 社会教育 909 その他の教育
	83対事業所サービス業	831 農林水産業等協同組合（他に分類されない） 832 事業協同組合（他に分類されない） 833 広告業 834 興信所・取立業 835 速記・筆耕・青写真業 836 私営職業紹介業 837 ニュース供給業 838 公団（他に分類されない） 839 その他の対事業所サービス業		91宗 教	911 神 道 912 仏 教 913 キリスト教 919 その他の宗教
	84自動車修理業・ガレージ業	841 自動車修理業 842 ガレージ業		92他に分類されない専門サービス業	921 土木建築サービス業 922 公認会計士事務所・会計監査・簿記業 929 他に分類されないその他の専門サービス業
	85その他の修理業	851 機械修理業 852 家具修理業 853 かじ業 854 表具業 859 他に分類されない修理業		93非営利的団体	931 経済団体 932 労働団体 933 学術文化団体 934 政治団体 935 社会福祉事業団体 936 更生保護団体 937 自然科学研究所 938 人文科学研究所 939 その他の非営利的団体
	86映 画 業	861 映画製作・配給業 862 映画館 863 映画サービス業		94その他のサービス業	941 清掃業 942 住宅・建物サービス業 943 集会場 944 と畜場 949 他に分類されないサービス業
	87娛 楽 業 (映画を除く)	871 劇場・興行場（映画を除く） 872 興行団 873 競輪・競馬・自動車・モーターボート等の競技場 874 競輪・競馬・自動車・モーターボート等の競技団 875 置屋・待合・貸席業 876 ダンスホール 877 運動場 879 その他の娯楽業		95在日外国公務	951 在日外国公館 959 その他の在日外国公務
	88医療保健業	881 病 院 882 一般診療所 883 歯科診療所 884 助産所	M公 務	97国 家 事 務 98地 方 事 務	971 国家事務 981 地方事務
			N分類不能の産業	99分類不能の産業	999 分類不能の産業

# 2 福 井 県 機 構 図

(昭和40年11月1日現在)

福  
井  
県  
知  
事  
執  
行  
機  
関







## 3 福 井 県 の 歴 代 知 事

就任年月日	退任年月日		氏 名	就任年月日	退任年月日		氏 名
明治14. 2. 7	明治19. 7. 19	(県令)	石 黒 務	昭和 6.12.18	昭和 7. 3. 8		小 浜 淨 鈺
〃 19. 7. 19	〃 22. 2. 27		石 黒 務	〃 7. 3. 8	〃 9. 4. 6		大 達 茂 雄
〃 22. 2. 27	〃 24. 8. 13		安 立 利 綱	〃 9. 4. 9	〃 11. 3. 13		近 藤 駿 介
〃 24. 8. 13	〃 25.11.16		牧 野 伸 顕	〃 11. 3. 13	〃 12.11. 4		羽 生 雅 則
〃 25.11.16	〃 30. 4. 7		荒 川 邦 蔵	〃 12.11. 4	〃 14. 4. 17		中 野 与 吉 郎
〃 30. 4. 7	〃 30.11.13		波 多 野 伝 三 郎	〃 14. 4. 17	〃 15.12.14		木 村 清 司
〃 30.11.13	〃 32. 4. 7		関 新 吾	〃 15.12.14	〃 17. 1. 9		久 保 田 駿
〃 32. 4. 7	〃 34. 4. 17		岩 男 三 郎	〃 17. 1. 9	〃 17. 6. 15		三 好 重 夫
〃 34. 4. 17	〃 35.11. 8		宗 像 政	〃 17. 6. 15	〃 18. 7. 16		永 野 若 松
〃 35. 2. 8	〃 40.12.27		坂 本 鈺 之 助	〃 18. 7. 19	〃 20. 4. 21		加 藤 初 夫
〃 40.12.27	〃 45. 3. 28		中 村 純 九 郎	〃 20. 4. 21	〃 21. 1. 25		宮 田 笑 内
〃 45. 3. 28	大正 2. 6. 1		池 松 時 和	〃 21. 1. 25	〃 21.10. 4		斎 藤 武 雄
大正 2. 6. 1	〃 3. 6. 9		香 川 輝	〃 21.10. 4	〃 22. 3. 14		小 幡 治 和
〃 3. 6. 9	〃 6. 1. 29		佐 藤 孝 三 郎	〃 22. 3. 14	〃 22. 3. 20		吉 川 覚
〃 6. 1. 29	〃 8. 4. 18		川 島 純 幹	〃 22. 3. 20	〃 22. 4. 16		北 栄 造(代理)
〃 8. 4. 18	〃 10. 5. 27		湯 地 幸 平	〃 22. 4. 16	〃 26. 4. 3		小 幡 治 和(公選)
〃 10. 5. 27	〃 13. 6. 4		白 男 川 謙 介	〃 26. 4. 3	〃 26. 5. 3		河 野 定 敏(代理)
〃 13. 6. 4	〃 13. 7. 23		福 永 尊 介	〃 26. 5. 3	〃 30. 2.		小 幡 治 和
〃 13. 7. 23	〃 15. 1. 5		豊 田 勝 蔵	〃 30. 3.	〃 34. 3.		羽 根 盛 一
〃 15. 8. 5	昭和 3. 5. 25		市 村 慶 三	〃 34. 4. 26	〃 38. 4.		北 栄 造
昭和 5. 3. 25	〃 5. 8. 26		小 浜 淨 鈺	〃 38. 4. 27			北 栄 造
〃 5. 8. 26	〃 6.12.18		斎 藤 直 橘				

## 4 福井県の歴代議長副議長

議長		副議長		議長		副議長	
就任年月日	氏名	就任年月日	氏名	就任年月日	氏名	就任年月日	氏名
明治14. 7.18	本多 哲介	明治14. 7.18	杉田 定一	大正12.10.14	籠田 彦左衛門	昭和 2.10.14	福井 甚兵衛
〃 16. 3.17	山田 稔	〃 15. 3.28	藤田 孫平	昭和 2.10.14	池田 七郎兵衛	〃 3.11.20	松田 輝治
〃 17. 6.23	時岡 又左衛門	〃 17. 6.23	永田 定右衛門	〃 6.10.15	田保 仁左衛門	〃 4.12.17	山田 仙之助
〃 18. 3. 2	本多 哲介	〃 18.11.23	河端 彦造	〃 10.10.21	恩地 政右衛門	〃 6.10.15	中川 清太郎
〃 18.11.23	竹尾 茂	〃 18.12. 4	竹尾 茂	〃 13.12. 7	田保 仁左衛門	〃 10.10.18	小谷 重右衛門
〃 18.12. 4	本多 哲介	〃 20.12.13	岡部 広	〃 14.10.16	酒井 利雄	〃 14.10.16	若泉 孝二
〃 19. 9. 7	永田 定右衛門	〃 22. 2. 4	永田 定右衛門	〃 17. 7. 3	松田 輝治	〃 18. 7.21	山川 登
〃 22. 2. 4	杉田 定一	〃 22.10.27	柴田 仁兵衛	〃 22. 5.21	野村 栄太郎	〃 22. 5. 1	高波 武右衛門
〃 22.10.27	山田 卓介	〃 24. 9.16	高橋 毛一	〃 23. 4.30	高波 武右衛門	〃 23. 4.30	渡辺 捨吉
〃 24. 9.16	山田 卓介	〃 25.11.16	竹尾 茂	〃 24. 4.30	勝見 厚	〃 24. 4.30	吉村 直之
〃 26. 9. 1	山田 卓介	〃 26. 9. 1	奥田 与兵衛	〃 25. 6.15	野村 栄太郎	〃 24.12. 2	谷口 敬三
〃 30. 8.30	市橋 保治郎	〃 28. 9.16	佐々木 治太夫	〃 26. 5. 3	杉山 孝二	〃 25. 6.15	玉木 一馬
〃 30.10.18	片山 政治郎	〃 30. 8.31	藤井 五郎兵衛	〃 27. 5.15	市橋 勘左衛門	〃 26. 5.21	長谷川 清
〃 32.10. 7	鷲田 士三郎	〃 34.10.18	伊崎 源六	〃 28.10.28	長谷川 清	〃 28. 9. 7	山崎 正一
〃 36.10.21	中山 義樹	〃 32.10. 7	熊谷 五右衛門	〃 30. 5.20	寺田 常吉	〃 30. 5.20	脇坂 貞二郎
〃 38.11.10	大橋 松二郎	〃 36.10.21	谷口 一誘	〃 31.12.26	今沢 東	〃 31.12.26	親崎 繁
〃 40.10.21	吉田 円助	〃 40.10.21	松井 文太夫	〃 33. 3.31	山崎 正一	〃 33. 3.31	西山 光治
〃 41. 9.14	熊谷 五右衛門	〃 41. 9.14	林 謙治郎	〃 34. 5.13	麻王 伝兵衛	〃 34. 5.13	揚原 新十郎
〃 44.10.15	大橋 松二郎	〃 43.11. 7	藤田 惣左衛門	〃 35. 6.29	笠羽 清右衛門	〃 35. 6.29	飯田 彦太郎
大正元 12. 5	植村 善四郎	〃 44.10.15	植村 善四郎	〃 36.12.20	竹内 武	〃 36.12.20	藤堂 作衛
〃 4.10.13	広江 幸吉	大正元 12. 5	高波 武右衛門	〃 37.11.10	山本 治	〃 37.11.10	芝田 竹次郎
〃 5.11.14	池田 七郎兵衛	〃 4.10.13	池田 七郎兵衛	〃 38. 5.13	揚原 新十郎	〃 38. 5.13	田中 作太夫
〃 8.10.18	池田 七郎兵衛	〃 5. 2.14	内田 忠治郎	〃 39. 5.28	山本 宇平	〃 39. 5.28	高木 正二
〃 9.11.18	藤田 一	〃 6. 2. 2	広部 徳寿	〃 40. 7.10	吉村 直之	〃 40. 7.10	笠原 武
〃 10.11.18	義江 民次	〃 8. 2.18	井崎 清二				
〃 11. 2.25	義江 民次	〃 12.10.14	藤田 稔				

## 5 市 町 村 数

明治21年(1888年)4月市町村制定(1市9町168村)時現在

市

福井

三国、金津、丸岡、大野、勝山、武生、鯖江、敦賀、小浜

足羽郡(13) 和田、下宇坂、一乗谷、酒生、上宇坂、東郷、上文殊、麻生津、木田、東安居、  
下文殊、六条、社吉田郡(15) 西藤島、森田、円山西、岡保、松岡、五嶺ヶ島、下志比、上志比、河合、中藤島、  
円山東、東藤島、吉野、志比谷、浄法寺坂井郡(27) 雄島、加戸、吉崎、坪江、伊井、高椋、磯部、大石、大関、木部、浜四郷、大安  
寺、藪、芦原、細呂木、剣岳、東十郷、長畝、竹田、鳴鹿、春江、兵庫、本荘、  
新保、鶉、本郷、鷹巣大野郡(23) 乾側、芦見、上味見、上庄、上穴馬、五箇、富田、猪野瀬、村岡、野向、北郷、  
遅羽、小山、下庄、羽生、下味見、西谷、下穴馬、阪谷、平泉寺、北谷、荒土、  
鹿谷南条郡(12) 茶白山、王子保、北杣山、湯尾、今庄、鹿見、坂口、南日野、南杣山、宅良、鹿  
蒜、河野今立郡(17) 北日野、北新庄、新横江、舟津、中河、北中山、粟田部、上池田、味真野、国高、  
神明、片上、南中山、岡本、下池田、服間、河和田丹生郡(23) 立待、吉川、吉野、宮崎、白山、四箇浦、下岬、国見、鞆田、糸生、西安居、天  
津、朝日、岡山、大虫、常盤、城崎、上岬、越廼、殿下、萩野、志津、三方

敦賀郡(6) 東郷、中郷、松原、東浦、愛発、粟野

三方郡(7) 八、八井、西郷、山東、十、西浦、耳

遠敷郡(17) 西津、鳥羽、熊川、松永、雲浜、内外海、瓜生、三宅、野木、宮川、遠敷、口名  
田、南名田、国富、今富、中名田、奥名田

大飯郡(8) 高浜、内浦、和田、加斗、青郷、佐分利、本郷、大島

町

村

## 6 組替調整した国勢調査人口

この表は、昭和39年10月1日現在の市町村行政区画の境域に組替調整した国勢調査人口である。

市 町 村 別	大 正 9 年			大 正 14 年			昭 和 5 年		
	男	女	計	男	女	計	男	女	計
総 数	291,350	306,694	598,044	290,948	305,823	596,771	303,851	313,132	616,983
福井市	50,245	53,443	103,688	51,715	55,441	107,156	57,499	59,822	117,321
敦賀市	19,004	19,376	38,380	20,188	20,538	40,726	22,120	20,682	42,802
武生市	22,482	23,418	45,900	22,942	23,570	46,512	24,152	24,697	48,849
小浜市	16,788	17,341	34,129	16,938	17,626	34,564	17,268	17,848	35,116
大野市	16,530	17,337	33,867	16,226	17,671	33,897	16,863	17,923	34,786
勝山市	13,923	14,929	28,852	13,909	14,472	28,381	14,284	14,808	29,092
鯖江市	17,659	18,890	36,549	17,504	18,343	35,847	17,852	18,913	36,765
足美町	7,086	7,452	14,538	6,653	7,057	13,710	6,584	6,983	13,567
羽山町	5,024	5,113	10,137	4,756	4,968	9,724	4,573	4,784	9,357
森田町	2,221	2,382	4,603	2,156	2,358	4,514	2,445	2,641	5,086
松岡町	2,959	3,198	6,157	2,982	3,256	6,238	3,288	3,561	6,849
永上町	2,601	2,539	5,140	2,526	2,563	5,089	2,716	2,734	5,450
平志寺村	1,752	1,800	3,552	1,711	1,698	3,409	1,770	1,730	3,500
三芦町	8,918	10,430	19,348	9,113	10,334	19,447	9,343	10,473	19,816
金丸町	4,800	5,374	10,174	4,759	5,367	10,126	5,071	5,623	10,694
丸春町	6,675	6,924	13,599	6,436	6,655	13,091	6,705	6,834	13,539
坂井町	8,702	9,615	18,317	8,774	9,266	18,040	9,227	9,650	18,877
西谷村	5,289	6,187	11,476	5,090	5,756	10,846	5,449	6,057	11,506
江井町	4,832	5,087	9,919	4,834	4,976	9,810	5,030	5,083	10,113
坂西町	6,337	6,651	12,988	6,092	6,309	12,401	6,026	6,135	12,161
西谷村	1,332	1,308	2,640	1,348	1,307	2,655	1,300	1,234	2,534
今池町	2,666	2,511	5,177	2,272	2,095	4,367	2,111	1,916	4,027
立田町	6,388	7,001	13,389	6,405	6,865	13,270	6,467	6,946	13,413
朝宮町	4,349	4,330	8,679	4,210	4,196	8,406	4,047	4,091	8,138
日崎町	3,761	3,863	7,624	3,538	3,902	7,440	3,614	3,595	7,209
越前町	1,734	1,662	3,396	1,609	1,664	3,273	1,653	1,666	3,319
越前町	5,197	5,117	10,314	4,714	4,918	9,632	4,612	4,643	9,255
越前町	1,897	1,944	3,841	1,702	1,803	3,505	1,564	1,576	3,140
越前町	2,148	2,240	4,388	2,131	2,322	4,453	2,295	2,332	4,627
越前町	4,128	4,111	8,239	3,882	3,864	7,746	4,051	3,713	7,764
南条町	2,263	2,345	4,608	2,231	2,221	4,452	2,248	2,236	4,484
今河町	4,305	4,170	8,475	4,190	4,075	8,265	4,086	3,978	8,064
今河村	1,955	1,986	3,941	1,882	1,828	3,710	1,881	1,826	3,707
三美町	4,836	5,101	9,937	4,894	5,012	9,906	5,021	5,083	10,104
三美町	5,715	6,159	11,874	6,036	6,214	12,250	6,186	6,310	12,496
上名町	4,647	4,820	9,467	4,471	4,771	9,242	4,367	4,618	8,985
上名村	2,073	2,014	4,087	2,036	2,039	4,075	2,004	1,986	3,990
高浜町	4,984	5,145	10,129	4,943	5,178	10,121	4,946	5,128	10,074
高浜町	3,145	3,381	6,526	3,150	3,325	6,475	3,133	3,274	6,407

( 続 )

市 町 村 別	昭 和 10 年			昭 和 15 年			昭 和 22 年		
	男	女	計	男	女	計	男	女	計
総 数	315,673	329,692	645,365	311,423	331,288	642,711	348,179	376,790	724,969
福 井 市	66,114	68,979	135,093	66,070	72,531	138,601	56,560	60,975	117,535
敦 賀 市	22,790	22,190	44,980	22,373	23,072	45,445	22,881	23,622	46,503
武 小 市	24,823	25,744	50,567	24,105	25,273	49,378	29,063	31,333	60,396
大 勝 野 市	16,432	17,242	33,674	15,836	16,595	32,431	18,132	20,090	38,222
山 野 市	16,891	17,903	34,794	17,486	18,607	36,093	21,553	22,954	44,507
江 勝 市	15,658	16,287	31,945	15,341	16,063	31,404	17,622	19,863	37,485
鯖 江 市	18,492	20,330	38,822	17,796	19,936	37,732	21,948	24,080	46,028
足 美 町	6,644	7,055	13,699	6,572	7,060	13,632	7,773	8,364	16,137
羽 山 町	4,282	4,401	8,683	4,045	4,136	8,181	4,725	5,006	9,731
森 田 町	3,180	3,434	6,614	3,203	3,674	6,877	3,678	4,152	7,830
松 岡 町	4,117	4,482	8,599	3,908	4,412	8,320	4,731	5,127	9,858
永 平 寺 町	3,137	3,233	6,370	2,909	3,081	5,990	3,414	3,518	6,932
上 志 比 村	1,759	1,720	3,479	2,011	1,822	3,833	2,218	2,349	4,567
三 芦 町	9,042	10,154	19,196	8,552	9,748	18,300	11,520	13,338	24,858
金 丸 町	5,008	5,581	10,589	4,872	5,571	10,443	6,530	7,320	13,850
丸 春 町	6,537	6,689	13,226	6,425	6,865	13,290	8,145	9,010	17,155
坂 江 町	9,732	10,225	19,957	9,533	10,237	19,770	11,133	12,335	23,468
川 井 町	6,913	7,804	14,717	6,562	7,344	13,906	7,388	8,133	15,521
西 谷 村	4,835	4,904	9,739	4,796	4,932	9,728	5,426	5,846	11,272
和 泉 村	5,610	5,732	11,342	5,486	5,630	11,116	6,915	7,321	14,236
今 池 町	1,277	1,203	2,480	1,166	1,150	2,316	1,723	1,319	3,042
立 田 町	2,215	1,938	4,153	3,107	2,287	5,394	3,063	2,675	5,738
朝 宮 町	6,495	7,218	13,713	6,262	7,076	13,338	7,250	8,377	15,627
越 前 町	3,715	3,793	7,508	3,681	3,630	7,311	4,053	4,219	8,272
日 崎 町	3,695	4,037	7,732	3,547	3,871	7,418	4,519	4,828	9,347
越 前 町	1,628	1,643	3,271	1,607	1,673	3,280	2,070	2,241	4,311
越 前 町	4,346	4,462	8,808	4,063	4,192	8,255	5,350	5,847	11,197
越 前 町	1,469	1,538	3,007	1,447	1,452	2,899	1,795	1,876	3,671
越 前 町	2,151	2,280	4,431	2,124	2,255	4,379	2,774	3,199	5,973
越 前 町	3,768	3,678	7,446	3,666	3,660	7,326	4,340	4,624	8,964
南 今 河 町	2,217	2,205	4,422	2,238	2,202	4,440	2,685	2,817	5,502
方 浜 町	3,981	3,878	7,859	3,901	3,790	7,691	4,593	4,681	9,274
上 名 町	1,875	1,820	3,695	1,724	1,776	3,500	2,069	2,125	4,194
三 美 町	4,923	5,042	9,965	5,042	5,053	10,095	6,044	6,554	12,598
中 庄 村	6,026	6,202	12,228	5,950	6,225	12,175	7,304	8,045	15,349
高 大 町	4,238	4,563	8,801	4,104	4,377	8,481	4,785	5,307	10,092
浜 飯 町	1,907	1,925	3,832	1,870	1,820	3,690	2,085	2,198	4,283
高 大 町	4,779	5,029	9,808	5,029	5,109	10,138	6,485	7,029	13,514
高 大 町	2,972	3,149	6,121	3,014	3,101	6,115	3,837	4,093	7,930

昭和 25 年			昭和 30 年			昭和 35 年		
男	女	計	男	女	計	男	女	計
363,700	387,403	751,103	363,089	389,686	752,775	360,288	392,408	752,696
66,650	70,822	137,472	70,511	76,554	147,065	75,747	82,393	158,140
23,850	25,568	49,418	24,832	26,365	51,197	26,109	27,384	53,493
30,281	32,119	62,400	30,147	32,184	62,331	30,098	32,512	62,610
18,677	19,876	38,553	18,430	19,628	38,058	17,475	18,761	36,236
21,831	23,063	44,894	21,274	22,911	44,185	21,202	23,464	44,666
18,502	20,460	38,962	17,727	19,829	37,556	16,989	19,542	36,531
22,802	25,014	47,816	22,497	24,645	47,142	23,080	25,965	49,045
7,884	8,355	16,239	7,596	8,099	15,695	7,333	7,935	15,268
4,558	4,765	9,323	4,353	4,617	8,970	4,013	4,333	8,346
3,642	3,829	7,471	3,437	3,705	7,142	3,702	4,178	7,880
4,942	5,188	10,130	4,865	5,240	10,105	4,823	5,236	10,059
3,507	3,489	6,996	3,240	3,398	6,638	3,104	3,257	6,361
2,245	2,365	4,610	2,093	2,243	4,336	1,952	2,172	4,124
11,814	13,093	24,907	11,138	12,637	23,775	10,532	11,998	22,530
6,536	7,162	13,698	6,317	7,198	13,515	6,104	7,063	13,167
8,472	9,099	17,571	8,394	9,205	17,599	8,179	9,097	17,276
11,291	11,884	23,175	10,940	11,904	22,844	10,852	12,169	23,021
7,204	7,551	14,755	7,030	7,609	14,639	6,907	7,613	14,520
5,538	5,723	11,261	5,322	5,740	11,062	5,122	5,590	10,712
6,858	7,080	13,938	6,431	6,949	13,380	6,056	6,540	12,596
1,225	1,293	2,518	2,007	1,429	3,436	811	794	1,605
2,122	2,179	4,301	2,736	2,545	5,281	2,708	2,558	5,266
7,570	8,658	16,228	7,629	8,622	16,251	7,389	8,483	15,872
4,197	4,183	8,380	4,102	4,149	8,251	3,753	3,904	7,657
4,586	4,812	9,398	4,434	4,570	9,004	4,264	4,595	8,859
2,138	2,229	4,367	2,097	2,191	4,288	1,980	2,118	4,098
5,668	5,806	11,474	5,433	5,507	10,940	4,655	5,068	9,723
1,872	1,862	3,734	1,768	1,771	3,539	1,676	1,694	3,370
2,857	3,184	6,041	2,810	3,141	5,951	2,706	2,899	5,605
4,345	4,574	8,919	4,172	4,352	8,524	3,940	4,253	8,193
2,746	2,807	5,553	2,647	2,778	5,425	2,579	2,690	5,269
4,516	4,603	9,119	4,319	4,405	8,724	4,819	4,480	9,299
2,021	2,079	4,100	2,011	1,976	3,987	1,898	1,845	3,743
6,213	6,481	12,694	5,966	6,316	12,282	5,416	5,969	11,385
7,360	7,836	15,196	7,248	7,530	14,778	6,728	7,134	13,862
4,907	5,227	10,134	4,768	5,039	9,807	4,370	4,773	9,143
2,209	2,253	4,462	2,570	2,285	4,855	2,203	2,188	4,391
6,383	6,914	13,297	6,171	6,601	12,772	5,644	6,173	11,817
3,681	3,918	7,599	3,627	3,819	7,446	3,370	3,588	6,958





第 1 2 回

福 井 県 統 計 年 鑑

昭 和 3 9 年 版

昭 和 4 1 年 3 月 2 0 日 印 刷

昭 和 4 1 年 3 月 3 1 日 発 行

編 集 福 井 県 総 務 部 統 計 文 書 課

発 行 福 井 県 総 務 部 統 計 文 書 課

印 刷 斎 藤 印 刷 有 限 会 社

福 井 県 鯖 江 市 深 江 町 7 - 1 2

TEL 鯖 江 (市 外 局 番) 0 7 7 8 ⑤ 2 2 6 6

