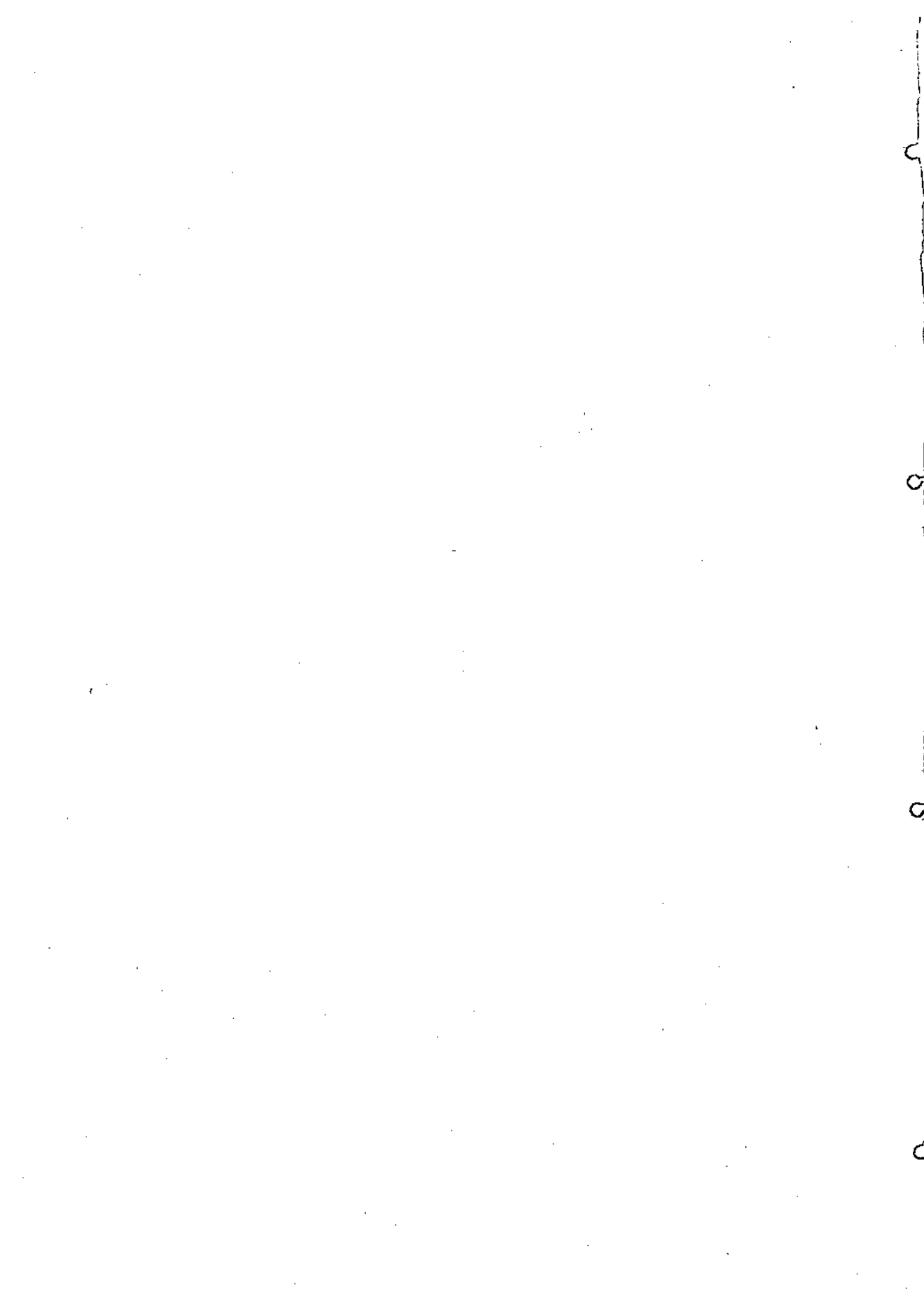
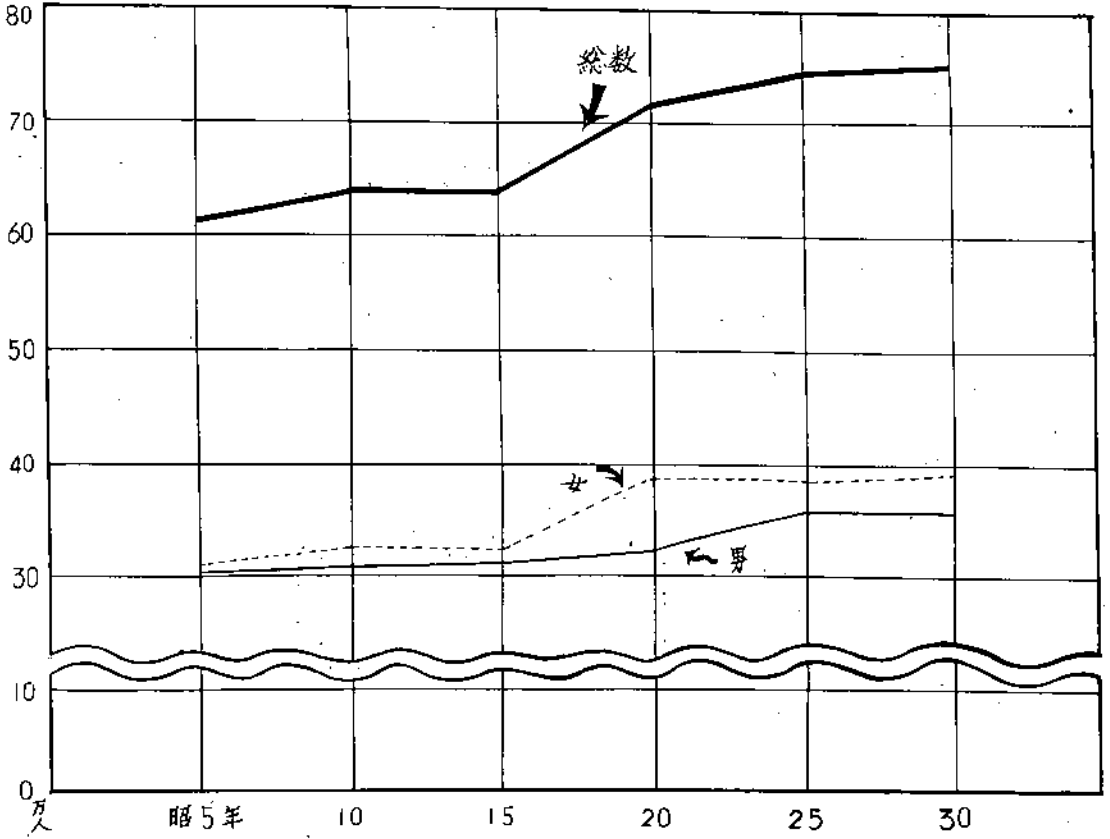


統計図表



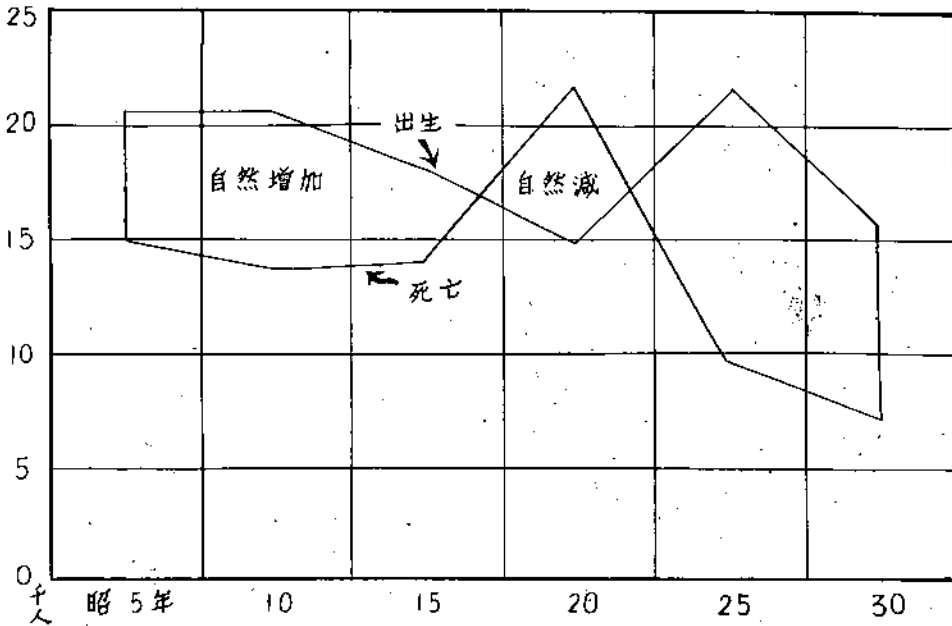
本 原 の 人 口

(昭和5年～昭和30年)

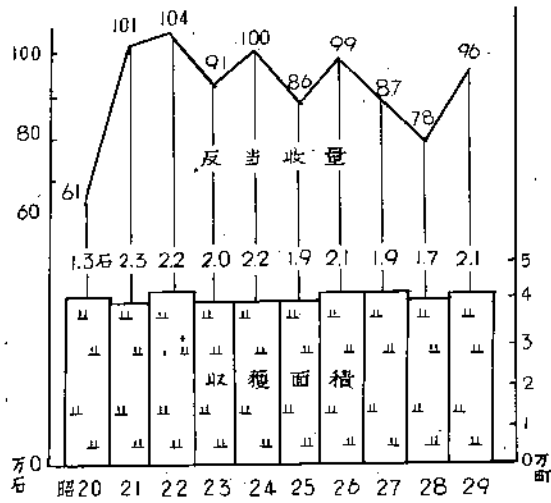


人 口 動 態

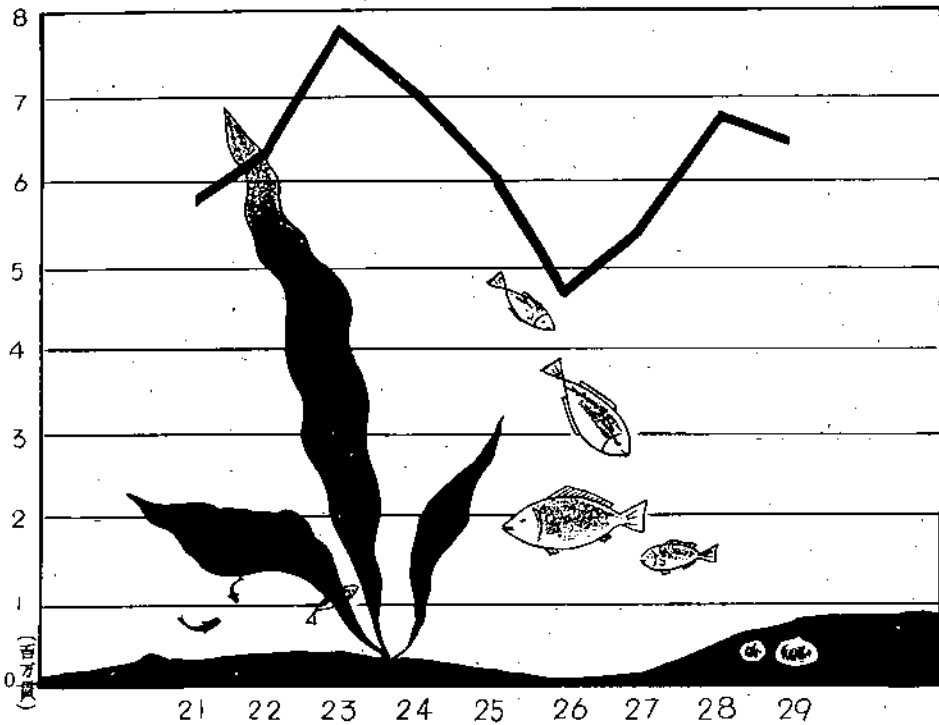
(昭和5年～昭和30年)



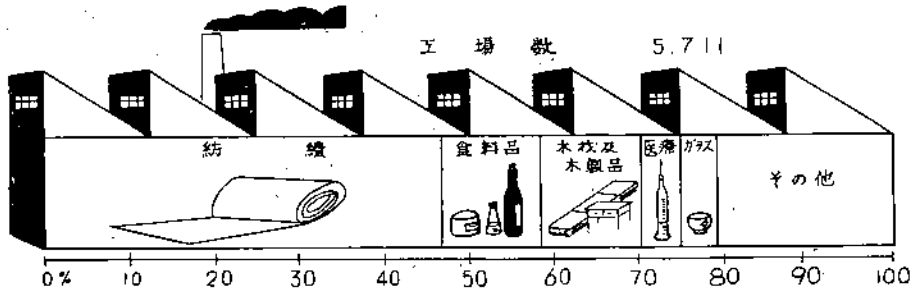
米の生産高



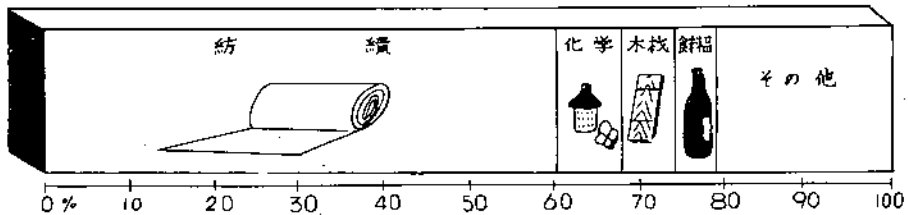
漁獲高の推移 (海面漁業)



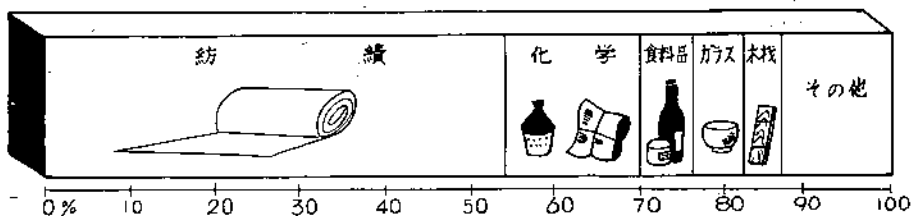
五 業



従業者数 59,168人



生産額 40,363,343千円

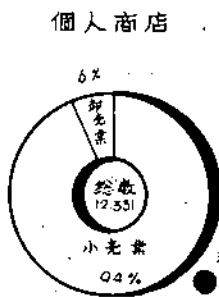
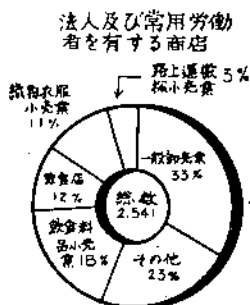


商 業

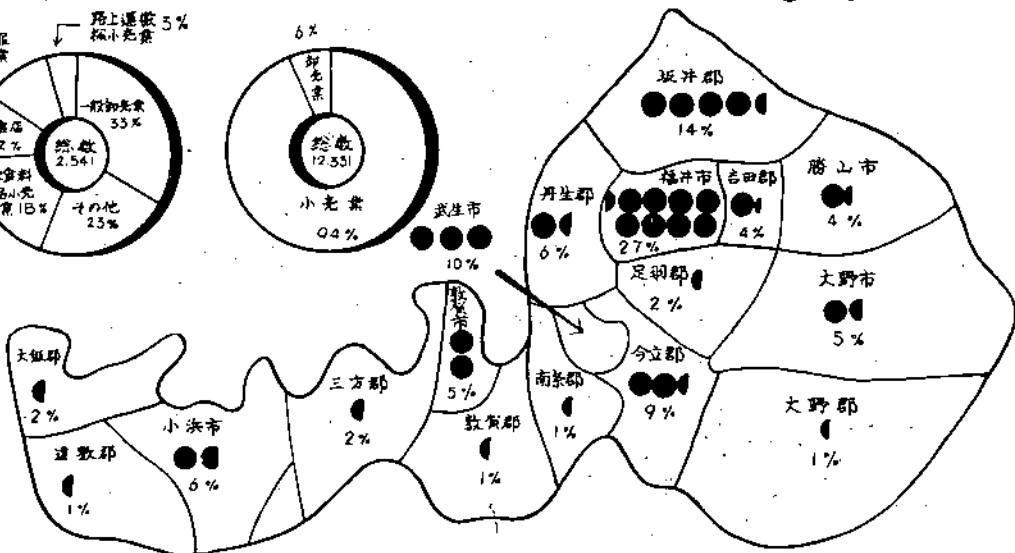
業種別商店数の割合

市郡別商店数の分布割合

29.9.1現在

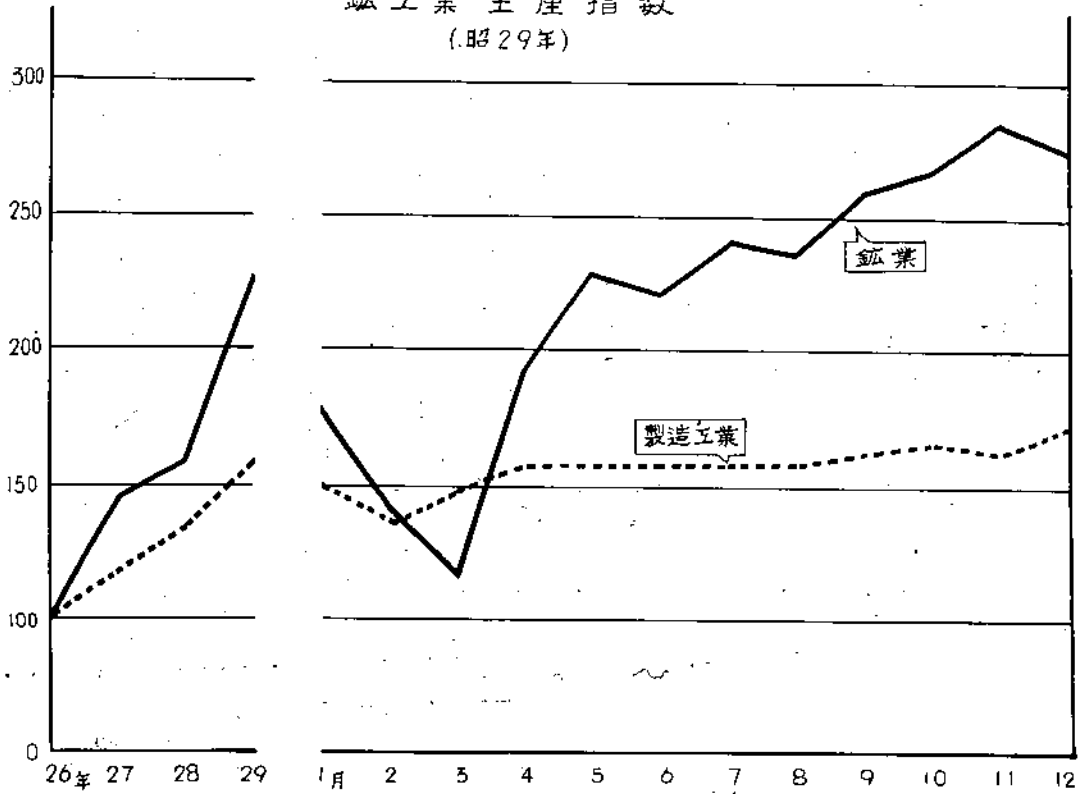


● = 500



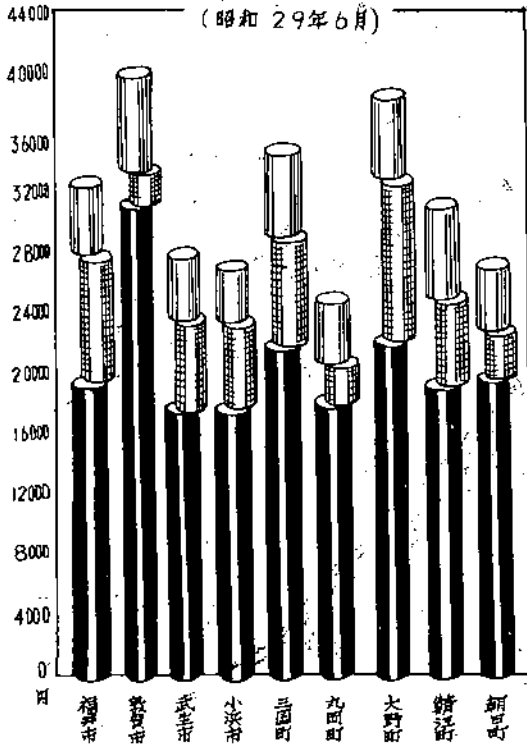
鉱工業生産指数

(昭和29年)



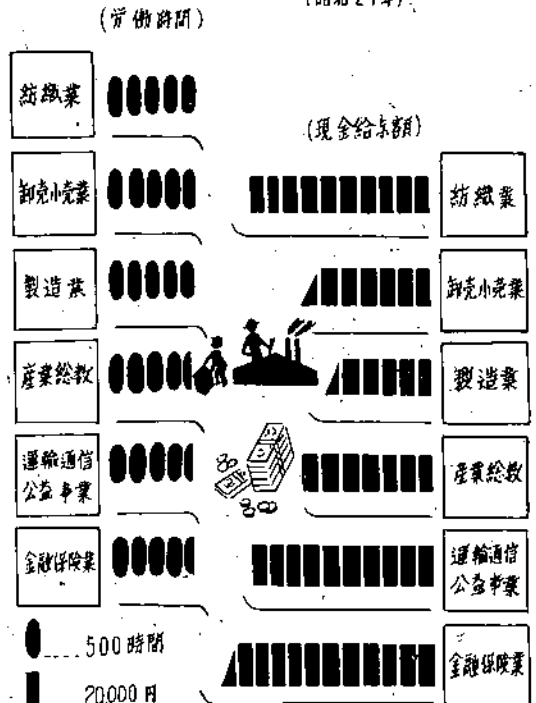
市町別勤労者世帯収入

(昭和29年6月)



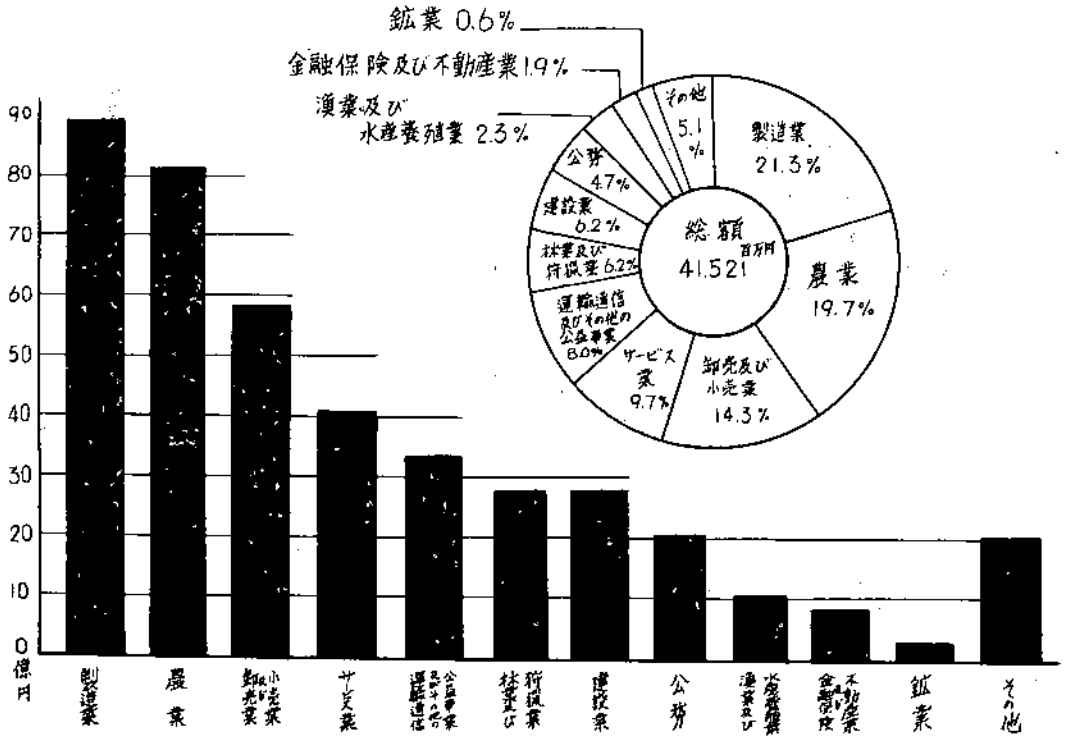
1人当り年間労働時間と現金給与総額

(昭和29年)

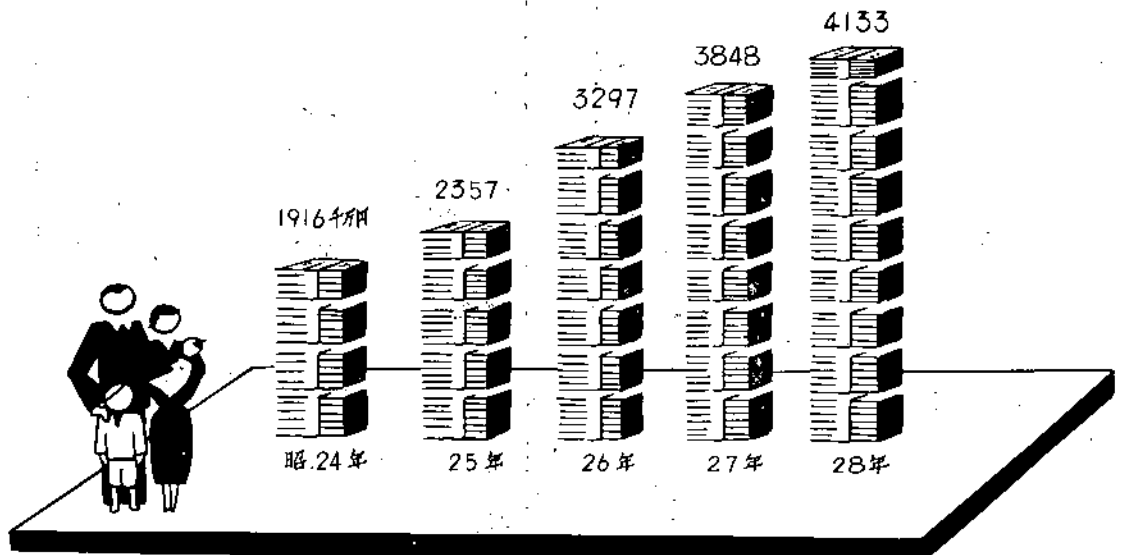


生産県民所得

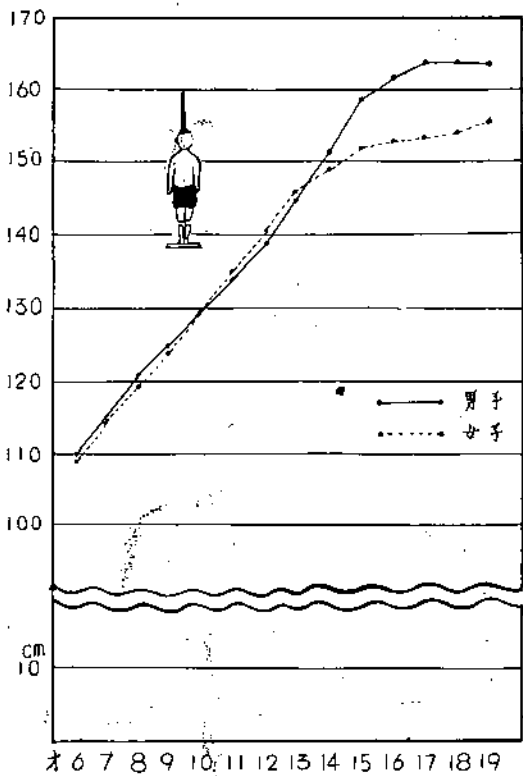
(昭和28年)



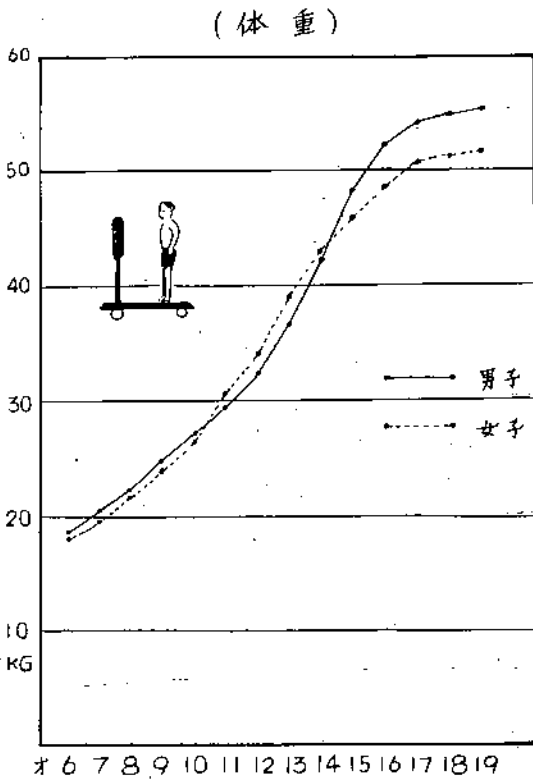
年次別分配県民所得



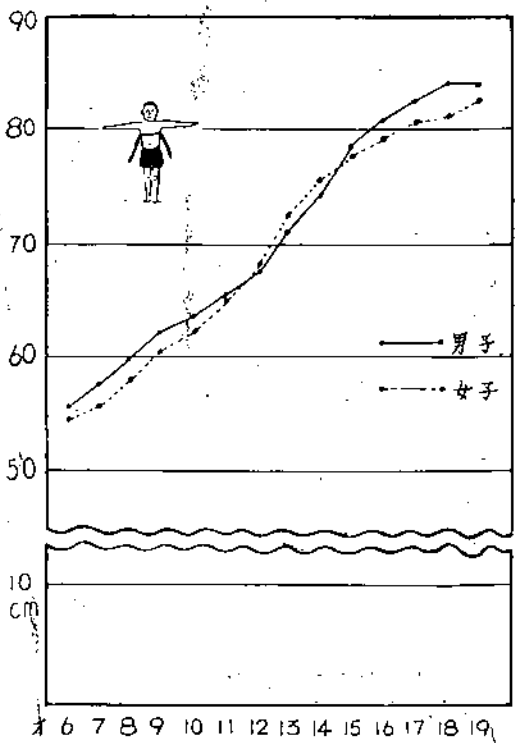
生徒児童の平均体位
(身長)



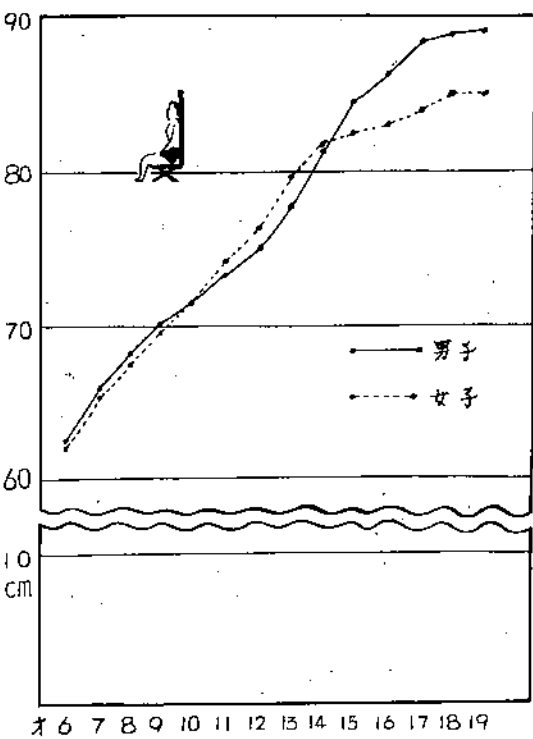
平均体位
(昭和29年度)



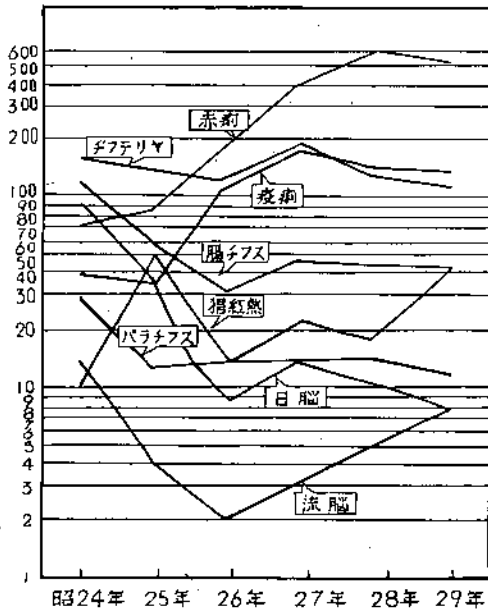
(胸圍)



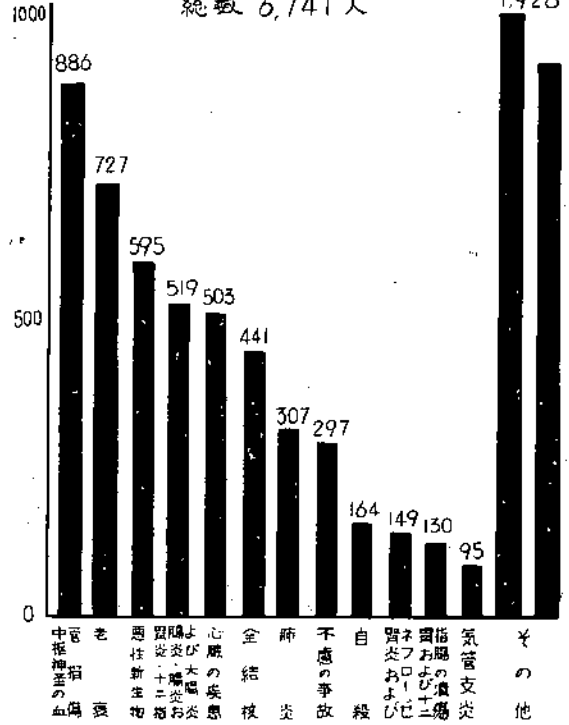
(座高)



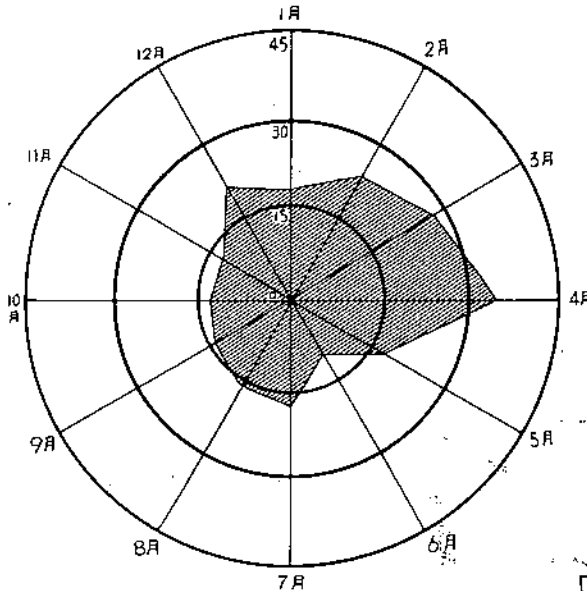
法定伝染病患者発生数
(24年~29年)



主要死因別死亡 (29年中)
総数 6,741人



月別火災件数
(昭和29年中)



交通事故の犠牲者

