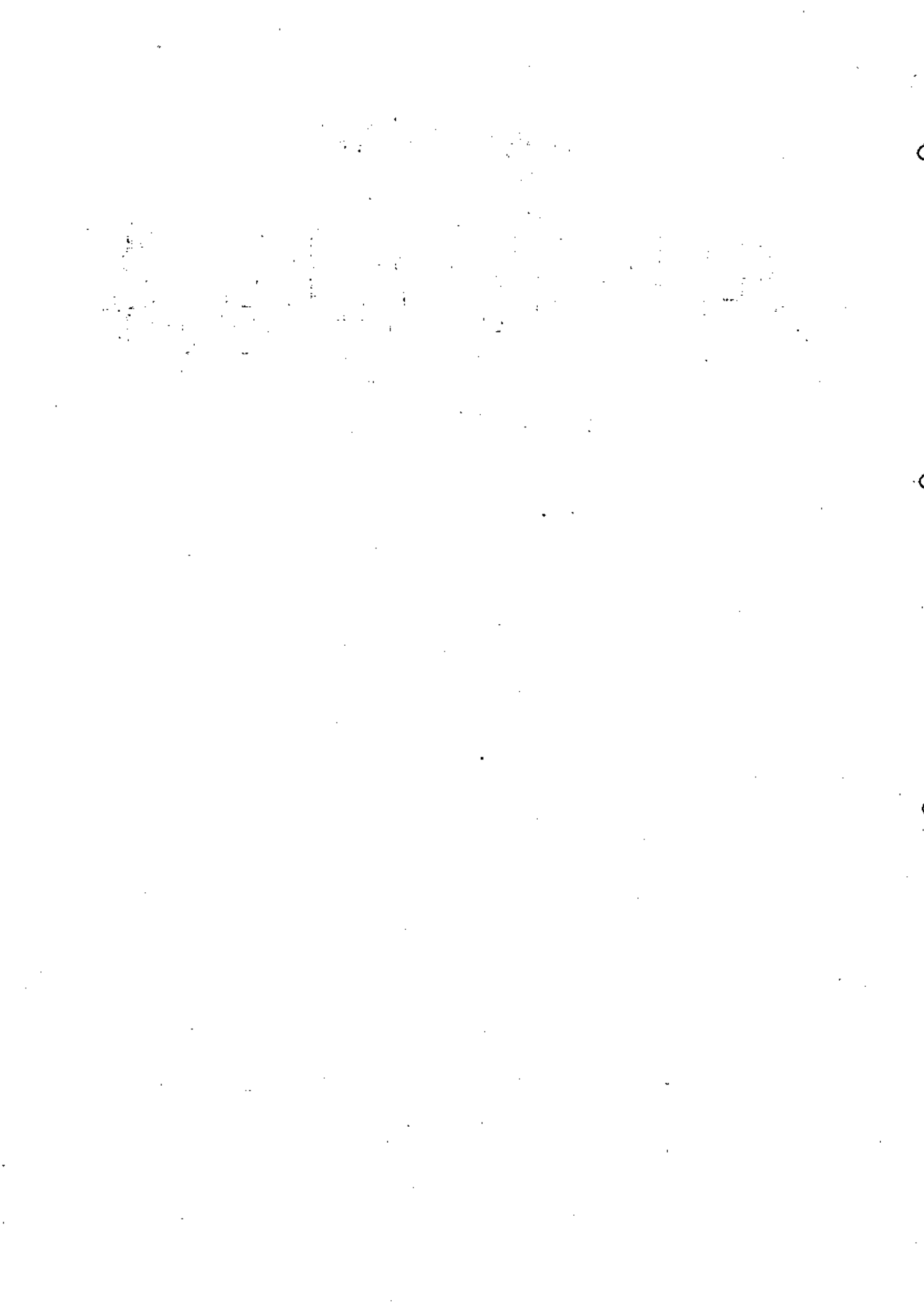


第 2 回

福井県統計年鑑

昭和 29 年度

福 井 県



は し が き

本書は第二回福井県統計年鑑（昭和二十九年版）として編集したもので、福井県の経済、文化等に関する基本的統計資料を総合的かつ詳細に集録し、その推移を明らかにして、県行政ならびに民間企業の基礎資料に提供するとともに、県民各位の要求に応ずるため刊行するものである。この編さんにあたっては、貴重な資料を提供下された関係機関各位の御協力に対し、ここに深く謝意を表し、あわせて今後とも絶大な御指導御べん撻をお願いする次第である。

昭 和 三 十 一 年 三 月

福井県総務部統計文書課

例 言

1. 本統計書は福井県内における主要統計資料を集めて本県現勢をつまびらかにするために編さんしたものである。
2. 本統計書は庁内各部課および関係各官公署等より、とりあつめた資料にもとづき次の24部門および附録よりなっている。

1. 土 地	2. 気 象	3. 人 口	4. 事 業 所
5. 農 業	6. 林 業	7. 水 産 業	8. 商 工 業
9. 電 気 ガス 水道	10. 住 居 建 築	11. 交 通 通 信	12. 通 貨 金 融
13. 物 価 生 活	14. 労 働	15. 財 政	16. 県 民 所 得
17. 公 営 事 業	18. 厚 生	19. 公 吏 選 挙	20. 教 育
21. 文 化 宗 教	22. 衛 生	23. 法 務 警 察	24. 災 害 事 故

附 録

3. 本統計書の内容は主として、昭和29年（歴年又は会計年度）の事実であるが、29年の資料がないものは最近の年次のものを登載した。
4. 各表中該当事実のないものは「—」指定単位にみえないものは「0」不明のものは「…」発表について支障あるものは「×」をもつて示した。
5. 本統計書中所要のものについては註を附し利用に便ならしめた。

目 次

統計図表	
統計表	
1. 土地	1
2. 氣象	17
3. 人口	23
4. 事業所	45
5. 農業	57
6. 林業	79
7. 水産業	87
8. 商工業	99
9. 電気、ガス、水道	127
10. 住居建築	135
11. 交通通信	143
12. 通貨金融	163

13. 物價生活	173
14. 労働	215
15. 財政	227
16. 県民所得	243
17. 公営事業	247
18. 厚生	249
19. 公吏選挙	265
20. 教育	277
21. 文化宗教	313
22. 衛生	319
23. 法務警察	325
24. 災害事故	335
附 録	349

目 次

1. 土地	
1. 位 置	1
2. 地 勢	1
3. 沿 岸	1
4. 藩県の配置分合	2
5. 町、大字名一覧表	3
6. 市町村の廢置分合	9
7. 市町村の面積	12
8. 河 川	14
9. 主要池沼湖	15
10. 主要島嶼	15
11. 主要山岳	15
12. 温 (冷) 泉	16
2. 氣 象	
1. 昭和29年氣象の概況	17
2. 測候所と観測所	17
3. 氣 温	18
4. 平均気圧	19
5. 降水総量	19
6. 天気日数	20
7. 降水最大日量	21
8. その他の氣象	21
9. 霜雪の気節	21
3. 人	
1. 人口累年比較	23
2. 年齢別人口	26

3. 産業別人口	28
4. 市町村別人口動態	36
5. 月別人口動態	39
6. 月別主要死因別死亡	40
7. 月別年齢別死亡	42
8. 外国人登録	42
9. 邦人引揚	43
4. 事業所	
1. 事業所と従業者総覧 (産業別組織別)	45
2. 事業所と従業者 (国営) (産業別規模別)	47
3. 事業所と従業者 (民営) (〃 〃)	48
4. 〃 〃 (〃 地位別)	50
5. 事業所と従業者 (市郡別産業別)	52
6. 〃 〃 (市郡別規模別)	54
7. 〃 〃 (〃 組織別)	54
8. 個人業主の従業者 (産業別種類別)	55
5. 農 業	
1. 農業協同組合	57
2. 土地改良事業	57
3. 市町村別農家数	58
4. 農家人口と経営耕地面積	62
5. 主要食糧供出実績	66
6. 主要食糧推定実収高	66
(イ) 水稻 陸稻	63
(ロ) 大麦 小麦 ばだか麦	67
(ハ) 甘藷 馬鈴薯	67

7. 各種農産物の生産	68	従業者数及び出荷額(3人以下の工場)	102
(イ) 雑穀	68	(イ) 市郡別事業所数	
(ロ) 蔬菜	69	従業者数及び出荷額(")	102
(ハ) 緑肥と飼料用作物	70	2. 鉱工業生産指数	103
(ニ) 果実	71	3. 生産動態統計	106
(ホ) 工芸作物	73	(イ) 調査対象規模基準表	106
(ヘ) 製茶	74	(ロ) 調査対象工場数	107
(ト) 採種用作物	75	(ハ) 織物生産高総括	107
8. 開拓事業	75	(ニ) 絹人絹織物	108
9. 農機具	76	(ホ) 綿織物	108
10. 農地交換分合	77	(ヘ) 製綿	110
11. 養蚕	77	(ト) 麻織物	110
12. 畜産	78	(イ) 特紡糸、和紡糸	110
(イ) 家畜、家きん、飼養頭羽数	78	(ロ) 雑繊維製品	112
(ロ) 酪農事業	78	(ハ) メリヤス生地と製品	112
6. 林業		(ニ) 縫製品	114
1. 森林組合	79	(イ) 染色整理	114
2. 森林経営体数	79	(ロ) 糸卸売業者に依る流通高	116
3. 市郡別森林面積	80	(ハ) 織物卸売業者による流通高	116
(イ) 所有別	80	(ニ) 機械器具	118
(ロ) 樹種別	80	(イ) 漆器	118
4. 森林更新	81	4. 商業統計	118
5. 伐採	82	(イ) 商店数、従業者数、販売額、修理料、サービス料及び営業支出(甲)	120
6. 素材生産	82	(ロ) 産業分類別商店数、従業者数、月間販売額、修理料、サービス料、商品手持額(乙)	123
7. 薪炭の生産	83	(ハ) 市郡別商店数、従業者数、月間販売額、修理料、サービス料、商品手持額(乙)	123
8. 保安林	84	(ニ) 市郡別販売額(甲)	124
9. 狩猟免許下付と重要鳥獣捕獲	84	(イ) 商店数及び従業者数(甲、乙)	124
7. 水産業		5. 福井人絹取引所状況	125
1. 水産団体	87	9. 電気、ガス、水道	
2. 漁業経営体	87	1. 変電所	127
3. 漁業従事者	88	2. 発電所	128
4. 漁船	88	3. 電燈需要状況	130
5. 漁船登録数	89	4. 月別電力消費	130
6. 魚種別漁獲高	90	5. 発電	132
7. 業種別漁獲高	92	6. 発電電状況	132
8. 月別漁獲高	93	7. ガス生産と設備	133
9. 販売用水産加工品	94	8. ガス供給	133
8. 商工業		9. 上水道	133
1. 工業統計	99	10. 下水道	134
(イ) 工業統計総括		11. 簡易水道工事認可一覧表	134
(ロ) 産業別事業所数			
従業者数及び出荷額(4人以上の工場)	100		
(イ) 市郡別事業所数			
従業者数及び出荷額(")	100		
(ロ) 産業別事業所数			

10. 住居建築

1. 建築物	135
2. 公営住宅	138
3. 住宅着工統計	139
4. 住宅金融公庫利用状況	141
(1) 市郡別	141
(2) 職業別	141
11. 交通通信	
1. 幹線道路	143
2. 道路 (1) 延長別	143
(2) 幅員別	143
3. 橋梁と安全度	144
4. 国有鉄道輸送状況	146
5. 路線別地方鉄道輸送状況	147
6. 月別地方鉄道輸送状況	148
7. 自動車輸送実績	149
8. 自動車台数	150
9. 地方鉄道車輛台数	150
10. 郵便施設	151
11. 引受郵便物数	151
12. 電話開通加入数	152
13. 公衆用電話数	152
14. 取扱局別開通加入数	152
15. 取扱局別電報取扱通数	152
16. 敦賀港の施設	153
(1) 港域面積	153
(2) 水深	153
(3) 防波堤, 防砂堤, 導流堤等	153
(4) 燈台	153
(5) 大型繫船岸壁	154
(6) 繫船浮標	154
(7) 荷役機械	154
(8) 臨港上屋	155
(9) 臨港倉庫	155
(10) 物置場	155
(11) 野積場	156
(12) 給水施設	156
(13) 給油施設	156
(14) 臨港鉄道	156
(15) 解船及曳船	156
(16) 敦賀港々勞	157
(17) 入港船舶	157
17. 漁港施設	157
18. 県内航路標識	158

12. 通貨金融

1. 金融機関	163
2. 日本銀行券の県内発行と還収状況	163
3. 金融機関別預貯金残高	164
4. 金融機関融資状況	165
5. 金融機関勘定	165
(1) 銀行勘定	165
(2) 農林中央金庫勘定	166
(3) 商工組合中央金庫勘定	166
(4) 県信農協連合会勘定	168
(5) 県信漁協連合会勘定	168
6. 郵便貯金	168
7. 手形交換状況	170
8. 生命保険事業状況	170
9. 郵便為替	170
10. 子供銀行設立状況	171

13. 物價生活

1. 消費者物價地域差指数	173
2. 市町別1世帯および1人当り1ヶ月間の消費支出金額	173
3. 福井市主要品目並びに調査銘柄及び小売価格	174
4. 現金売収入階級別勤労者世帯1ヶ月間の収入と支出(実数)	182
5. 市町別勤労者世帯1ヶ月間の収入と支出	194
6. 世帯人員数別勤労者世帯1ヶ月間の収入と支出	198
7. 産業別勤労者世帯1ヶ月間の収入と支出	200
8. 世帯主年齢階級別勤労者世帯1ヶ月間の収入と支出	202
9. 職業別1世帯当り1ヵ月間の収入と支出	204
10. 市町別全世帯平均1ヵ月間の消費支出金額	206
11. 現金消費支出階級別1世帯当り1ヵ月間の消費支出金額と比率	208
12. 勤労者世帯1ヵ月間の収入と支出の推移	212
13. 全世帯平均1ヵ月間の消費支出金額の推移	213

14. 労働

1. 平均現金給与	215
2. 平均実労働時間	216
3. 平均出勤日数	217
4. 月末推計労働者	218
5. 企業整備状況	219
6. 労働組合と組合員	219
7. 月別労働争議	220

8. 月別労働争議の結果	220
9. 産業別労働争議	221
10. 産業別労働争議の結果	221
11. 月別職業紹介(日雇)	222
12. 職業紹介(常用、臨時)	222
13. 産業別職業紹介(常用、臨時)	223
14. 安定所別職業紹介(常用、臨時)	224
15. 職業補導	225
16. 失業保険	225

15. 財 政

1. 基本資金と基本財産	227
2. 県有土地建物	227
3. 県 有 林	228
4. 県 有 家 畜	228
5. 県有自動車	228
6. 県有船舶	229
7. 県 負 債	229
8. 県一般会計歳入決算	230
9. 県一般会計歳出決算	231
10. 県特別会計歳入決算	234
11. 県特別会計歳出決算	237
12. 市町村歳入決算	239
13. 市町村歳出決算	239
14. 事務所別県税歳入決算	240
15. 税目別県税歳入決算	241

16. 県 民 所 得

1. 生産県民所得	243
2. 分配県民所得	243
(イ) 勤 勞 所 得	244
(ロ) 個人業主所得	244
3. 県民個人支出	245
4. 実質県民所得及び国民所得の歴年比較	245

17. 公 営 事 業

1. 県営競馬成績	247
2. 市営競馬成績	247
3. 競輪事業概況	247
4. 福井競輪売上数および的中金額	248
5. 福井競輪売上金による純利益金の処理	248
6. 昭和29年度三国競艇施行組合決算	248

18. 厚 生

1. 社会福祉事業施設	249
2. 生活保護法による生活扶助別被保護人員数	250
3. 市、地方事務所別世帯主の状況別被保護人員数	250

4. 福祉事務所別、保護費	251
5. 郡市別身体障害者数	251
6. 更生援護取扱件数	252
7. 郡市別、職業別、民生委員数	252
8. 地区別身体障害者厚生資金貸付	253
9. 地区別、職業別、身体障害者厚生資金貸付	253

10. 遺族国庫債券買上償還状況	253
11. 共 同 募 金	254
12. 赤十字募金	254
13. 児童福祉施設総覧	255
14. 児童福祉施設	256
15. 教護院入所者	257
16. 里親委託児童	257
17. 措置別、児童相談所取扱児童	257
18. 相談別、児童相談所取扱児童	258
19. 来所経路別、児童相談所取扱児童	258
20. 母子福祉資金申込及び貸付状況	259
(イ) 一 般 分	259
(ロ) 風 水 害 分	259

21. 健康保険、厚生年金保険の事業所と被保険者	260
22. 保険料徴収成績	260
23. 健康保険給付	261
24. 船員保険給付	261
25. 厚生年金保険給付	261
26. 国民健康保険	262
27. 国民健康保険療養給付	262

19. 公 吏 選 舉

1. 県 職 員 数	265
2. 教育委員会事務局職員	268
3. 各種委員会事務局職員	268
4. 市町村の職員	269
5. 議 員 定 数	270
6. 衆参院議員選挙	270
(イ) 党派別得票数	270
(ロ) 衆議院議員総選挙	270
(ハ) 参議院(地方選出)議員補欠選挙	273
(ニ) 最高裁判所裁判官国民審査開票結果	275

20. 教 育

1. 学 校 総 覧	277
2. 高等学校総括	278
3. 高等学校生徒	278
4. 高等学校教員	280
5. 高等学校職員	281

6. 高等学校卒業者	280
7. 中学校総括	280
8. 学生別中学校生徒	282
9. 年令別、中学校生徒	282
10. 中学校教員	284
11. 中学校職員	286
12. 中学校と学級	287
13. 小学校総数	288
14. 学年別小学校児童	288
15. 年令別小学校児童	290
16. 小学校教員	291
17. 小学校職員	292
18. 小学校と学級	293
19. 幼稚園総数	294
20. 幼稚園幼児	294
21. 幼稚園教職員	294
22. 学年別盲ろう学校学級と児童生徒	296
23. 年令別盲ろう学校児童生徒	296
24. 盲ろう学校教職員	296
25. 各種学校教と教員	298
26. 各種学校卒業者	298
27. 各種学校課程と生徒	299
28. 学令児童生徒	300
29. 不就学学令児童生徒	302
30. 校地面積	304
31. 校舎坪数	305
32. 学校経費および財源	306
(イ、公立の部、ロ、私立の部)	
33. 生徒児童の計測検査	308
34. 生徒児童の疾病異常	310
a) 一般検診	310
b) 精密検診	310
35. 教員の結核該当者数	312
21. 文化宗教	
1. 公民館	313
2. 青年団	313
3. 婦人団体	314
4. 図書館	314
5. 放送局	315
6. ラジオ普及状況	315
7. 宗教	316
a) 仏教	316
b) 神社	317
c) 教派、神道、諸教	317

a) キリスト教	317
8. 劇場と映画	318
22. 衛生	
1. 医薬医薬類似行為業	319
2. 病院診療所	319
3. 環衛食品衛生営業所	320
4. 市郡別法定伝染病	320
5. 月別法定伝染病	321
6. 月別法定伝染病罹患死亡率	321
7. 月別届出伝染病	322
8. 市郡別性病	323
9. 年令別性病	323
10. 職業別性病	324
11. 結核健康診断及び予防接種実施成績	324
23. 法務警察	
1. 登記	325
2. 警察管区	326
3. 県警察本部職員	326
4. 月別刑法犯罪発生検挙	326
5. 罪種別年令別刑法犯検挙	327
6. 署別、罪種別刑法犯発生検挙	328
7. 警察署別刑法犯発生、検挙、検挙率	330
8. 水上犯罪検挙状況	330
9. 少年犯罪不良行為	331
10. 被殺傷者	332
11. 手段別自殺者	333
12. 原因別自殺者	333
24. 災害事故	
1. 月別交通事故	335
2. 車馬別交通事故	335
3. 状況別交通事故	336
4. 市別消防	336
5. 市郡別消防団	337
6. 火災損害概要	337
7. 火災による死傷者	338
8. 市郡別火災	338
9. 出火原因別火災	340
a) 発火源の部	340
b) 経過の部	341
c) 着火物の部	341
10. 種別火災	342
11. 時間別火災	344

12. 農業被害(出張所別)	344
石水　　稲	344
陸　　稲	346
麥　　類	345
13. 市郡別森林被害	347
14. 漁船事故	347
附　　録	
1. 国　　案	349
2. 重要文化財	349
3. 文部省認定重要美術品	351
4. 無形文化財	351
5. 史跡、名勝、天然記念物	352
6. 置泉以来の長官(知事)	358
7. 歴代議長	358
8. 福井県行政組織一覽	359