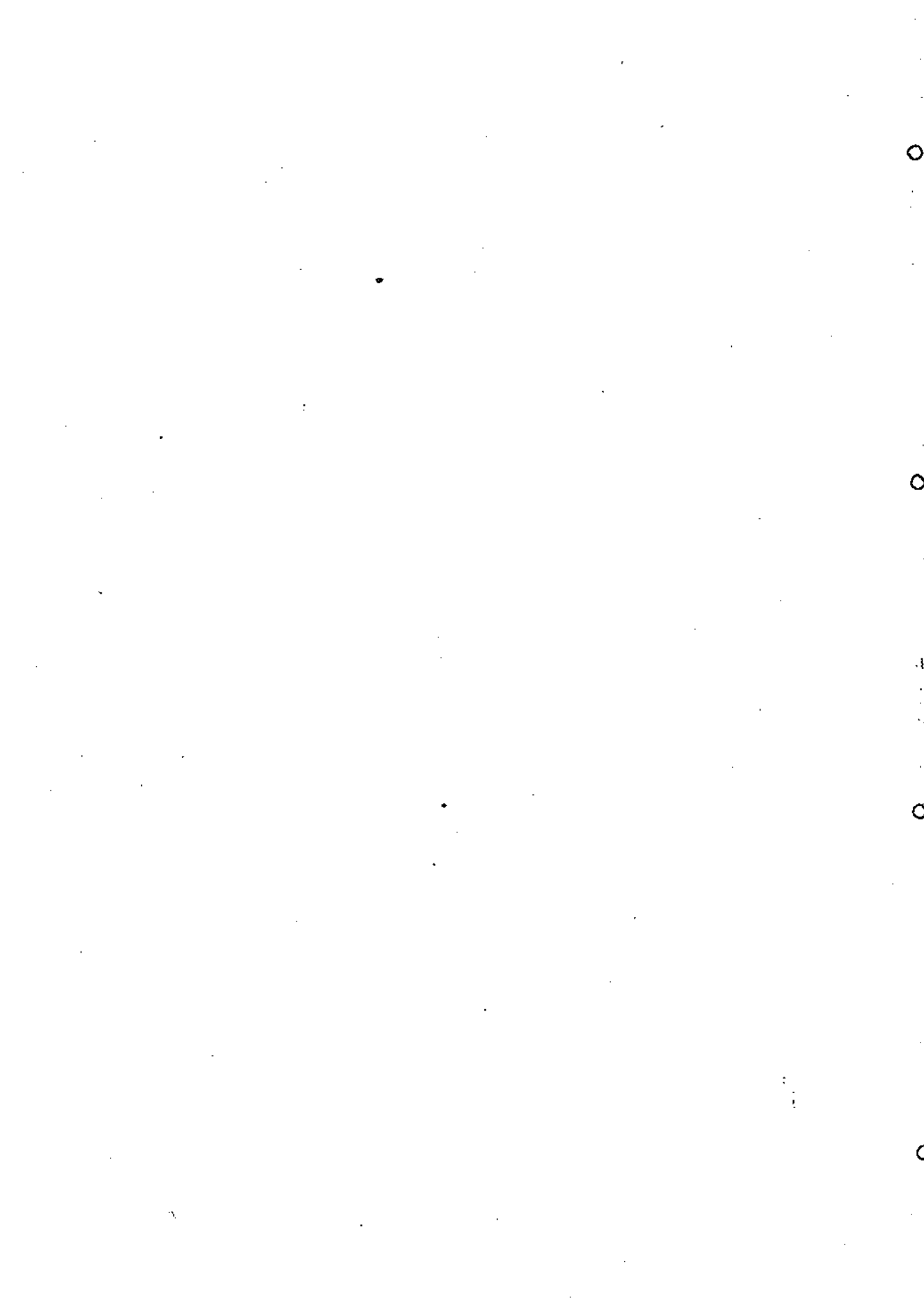
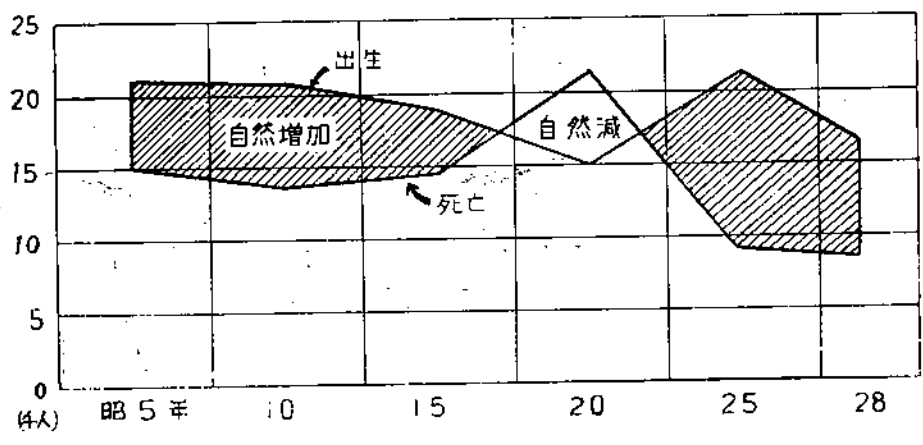
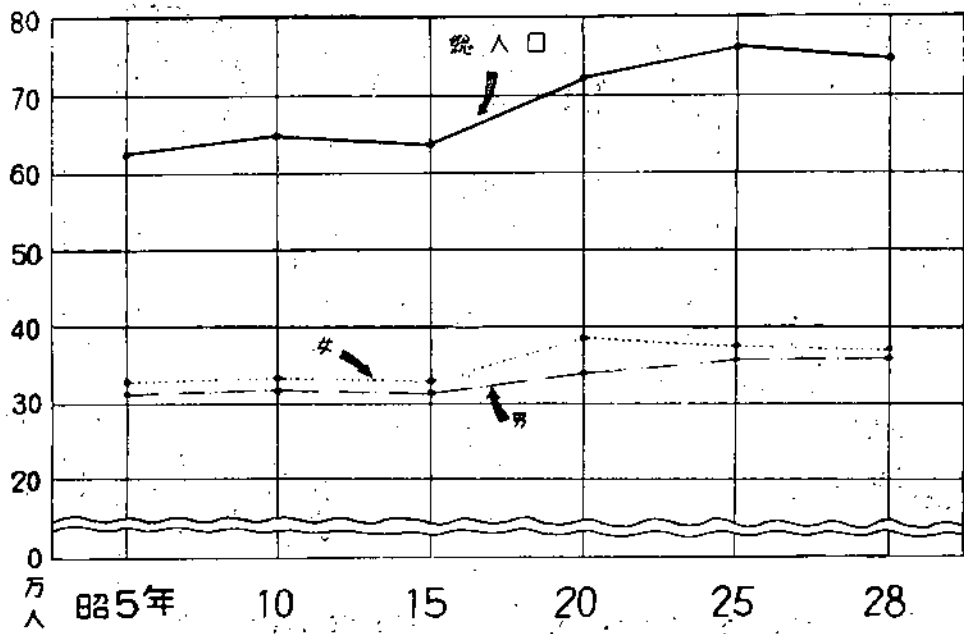


統計図表



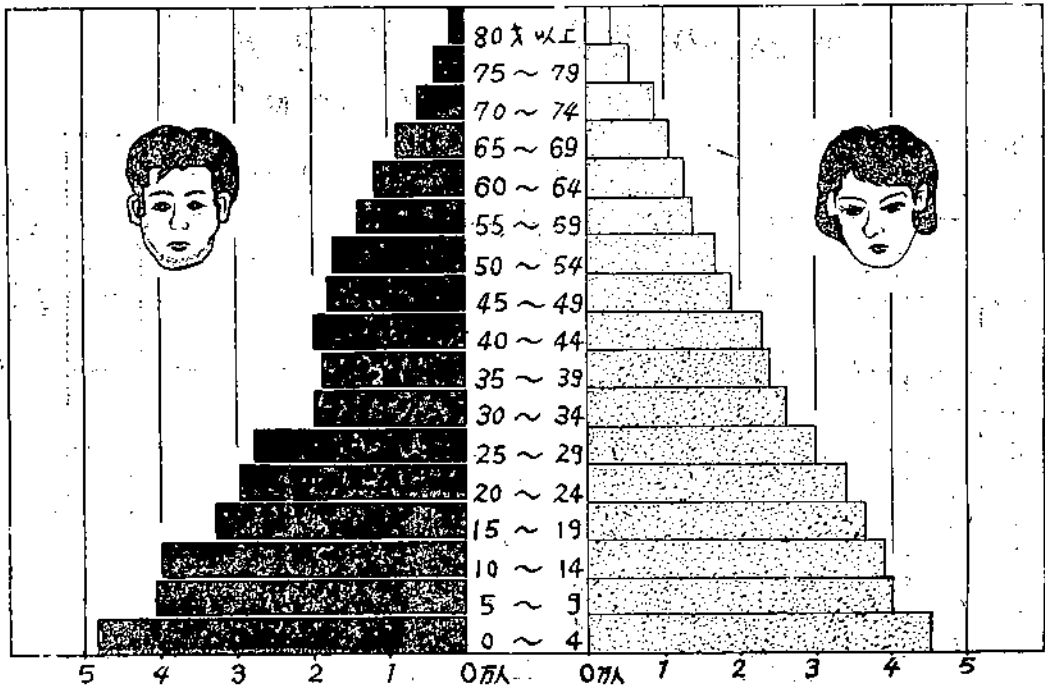
本県の累年人口の趨勢

(昭和5年～昭和28年)



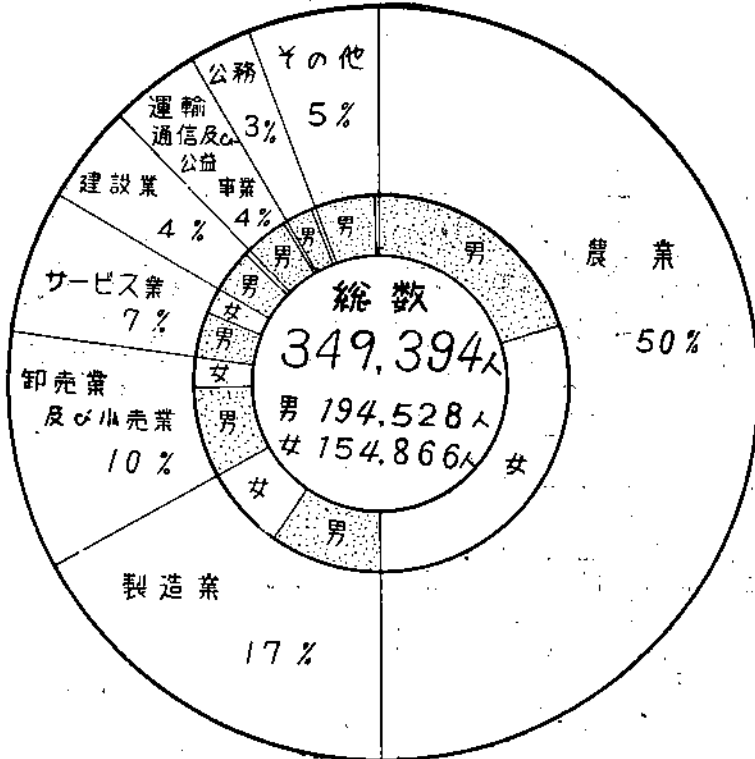
年齢別人口の構成

(昭和28.5.1.現在)

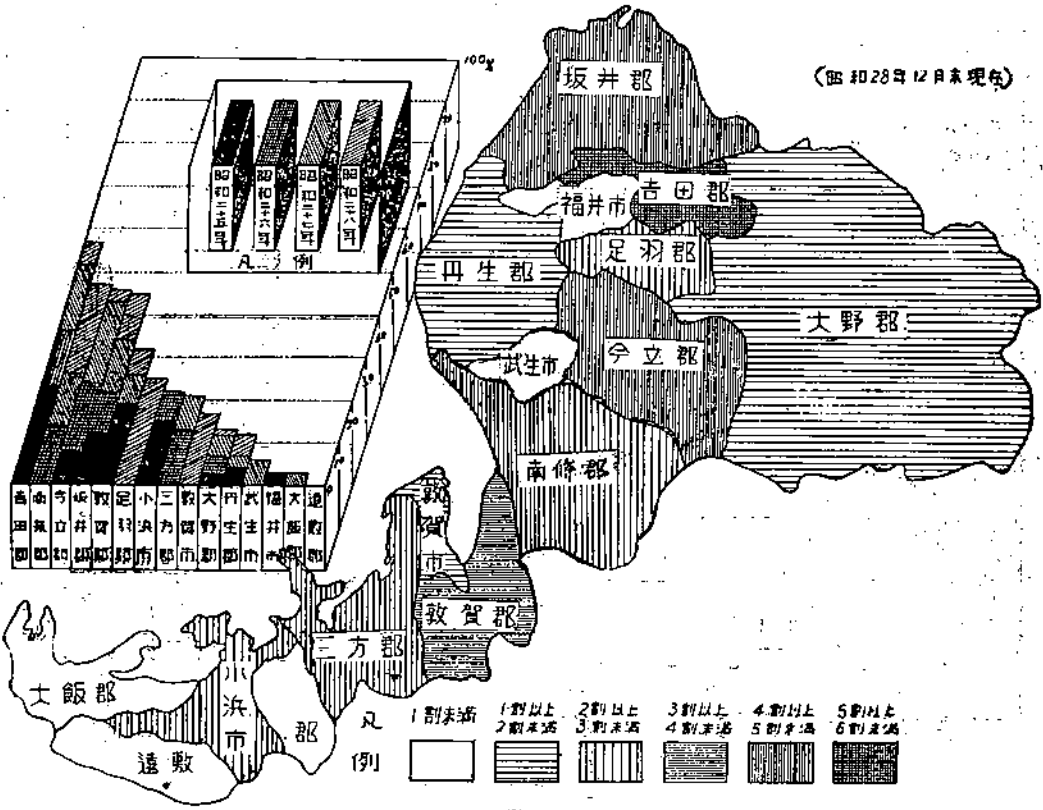


産業別(大分類)就業者の割合

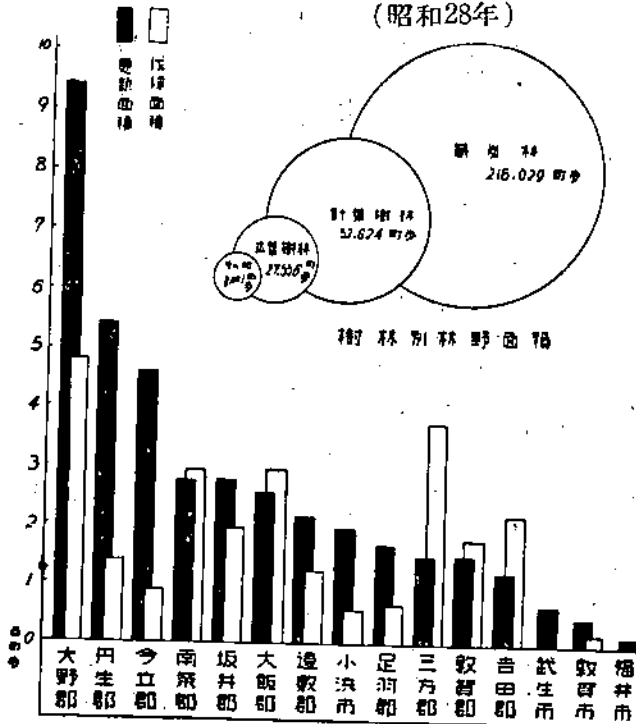
(昭和28.5.1.現在)



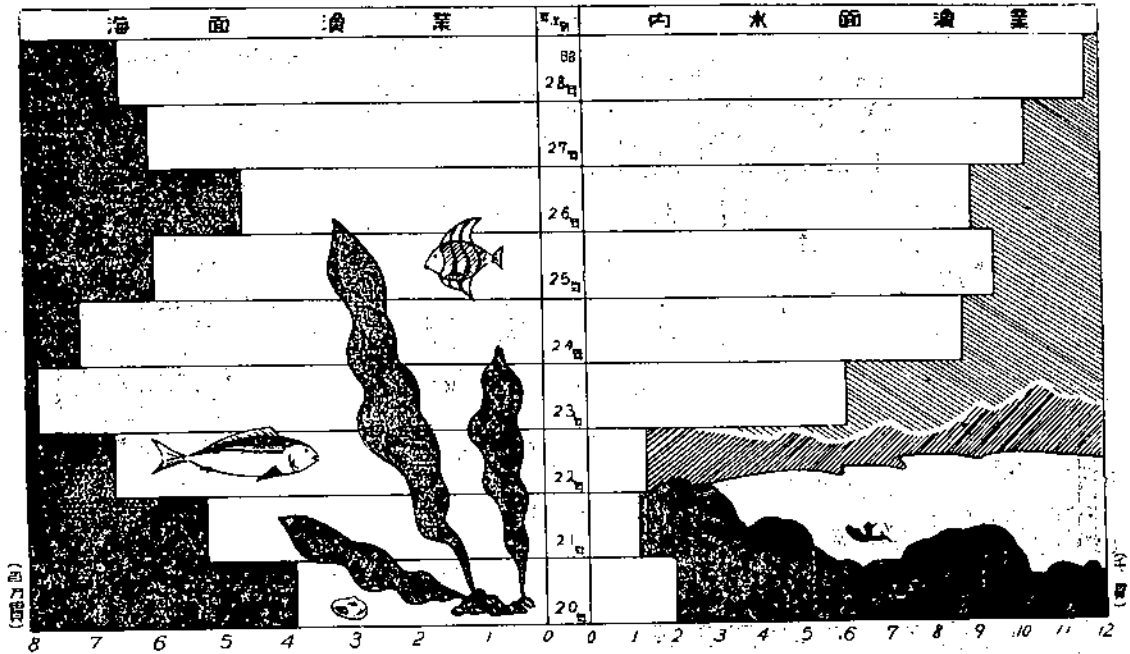
農地交換分合の状況



森林の更新と伐採 (昭和28年)

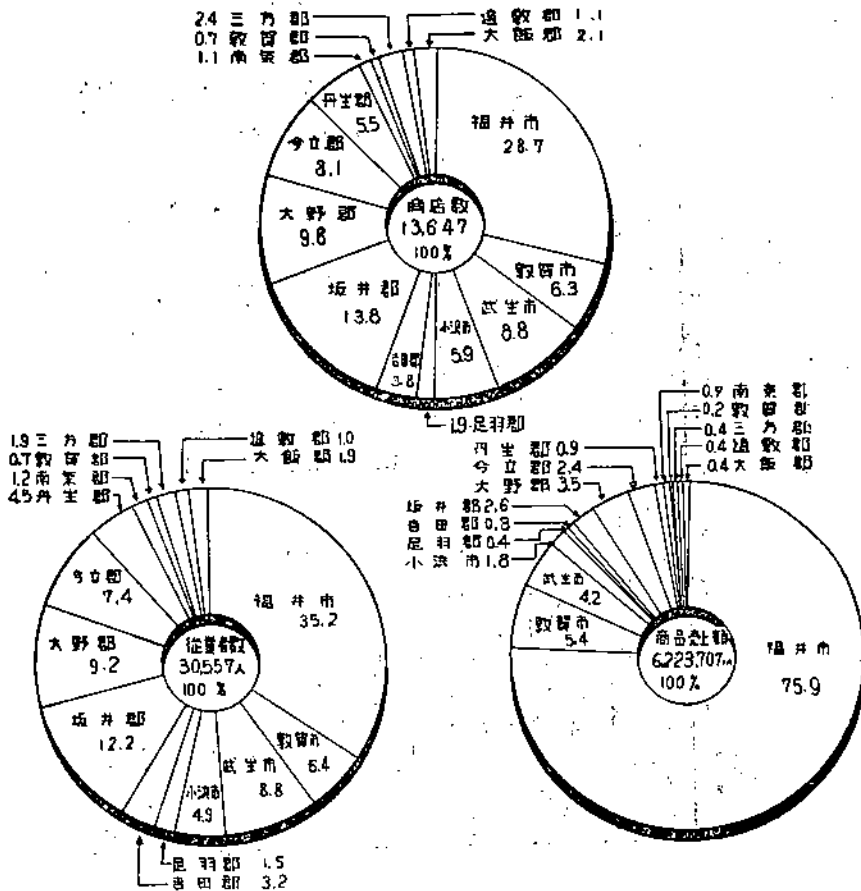


福井県漁獲高の推移

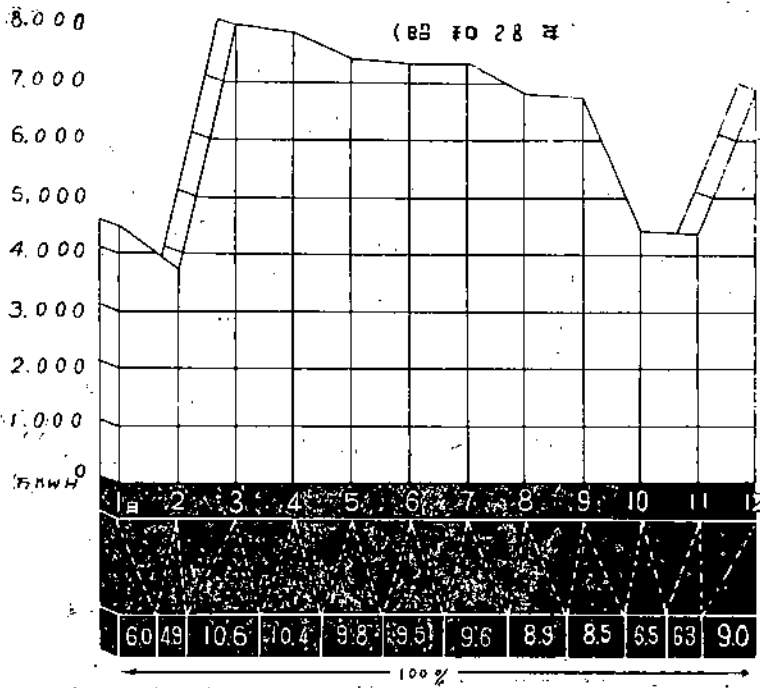


商店数・従業者数及び商品売上額の市郡別分布

(昭和27年9月1日)

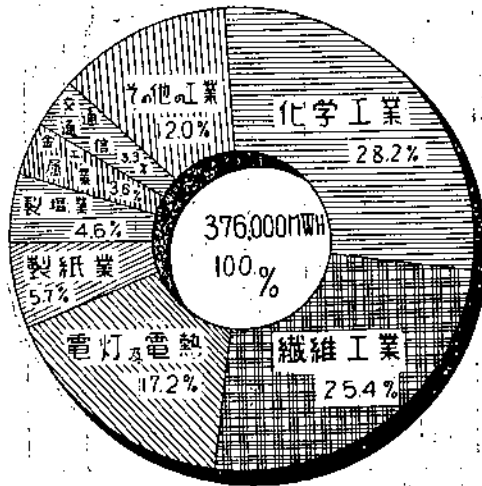


月別発電量と割合



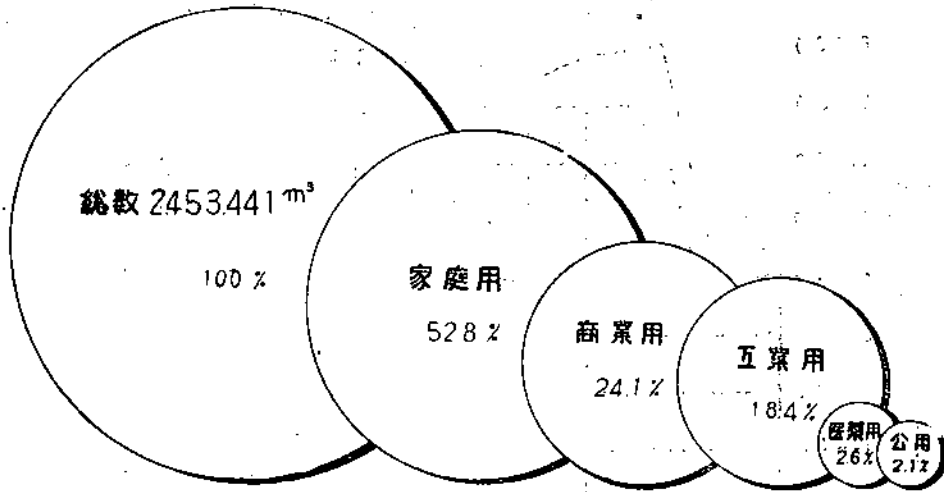
電力消費

(昭和28年中)



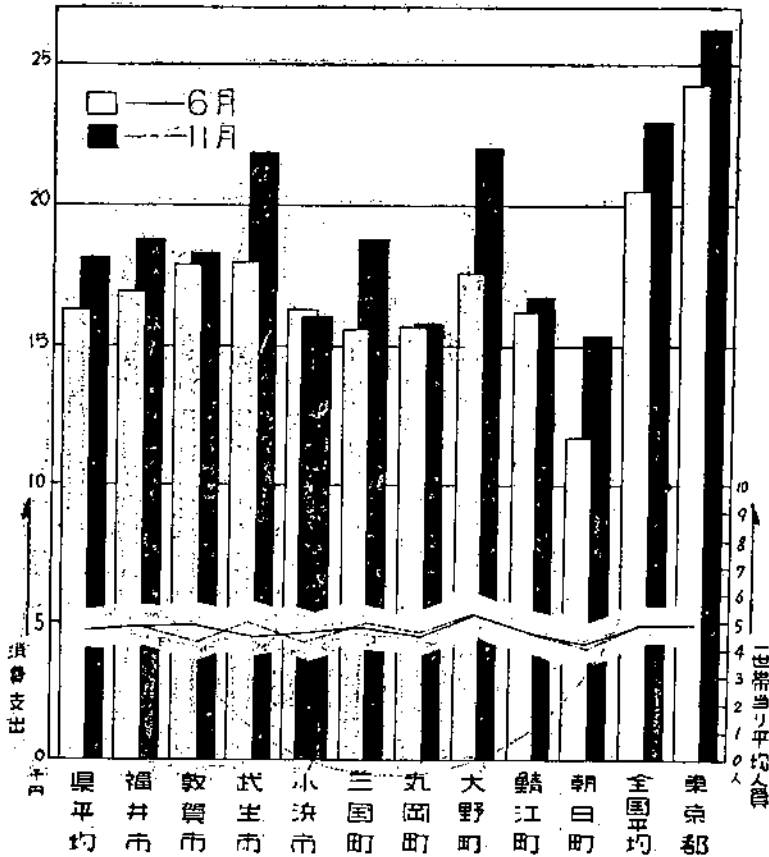
ガス用途別使用割合

(昭和28年)



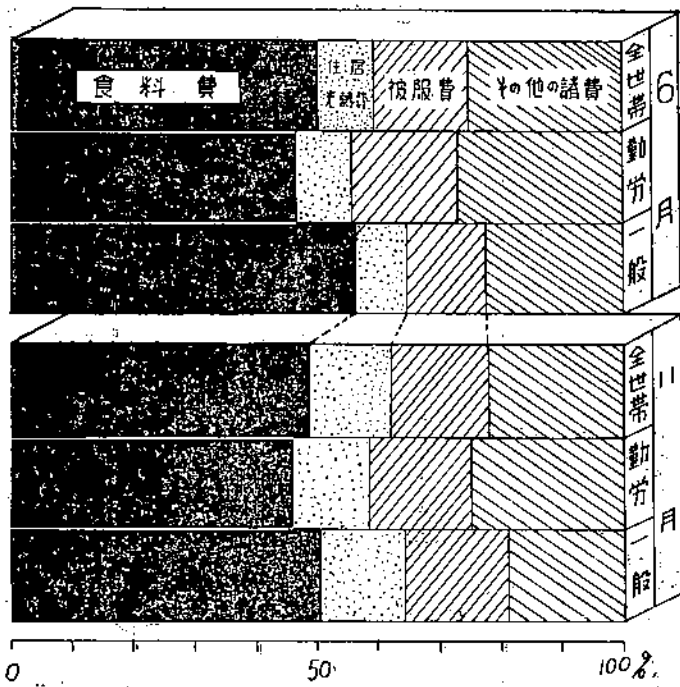
全世帯平均一ヶ月間の消費支出金額

(昭和28年6月・11月)



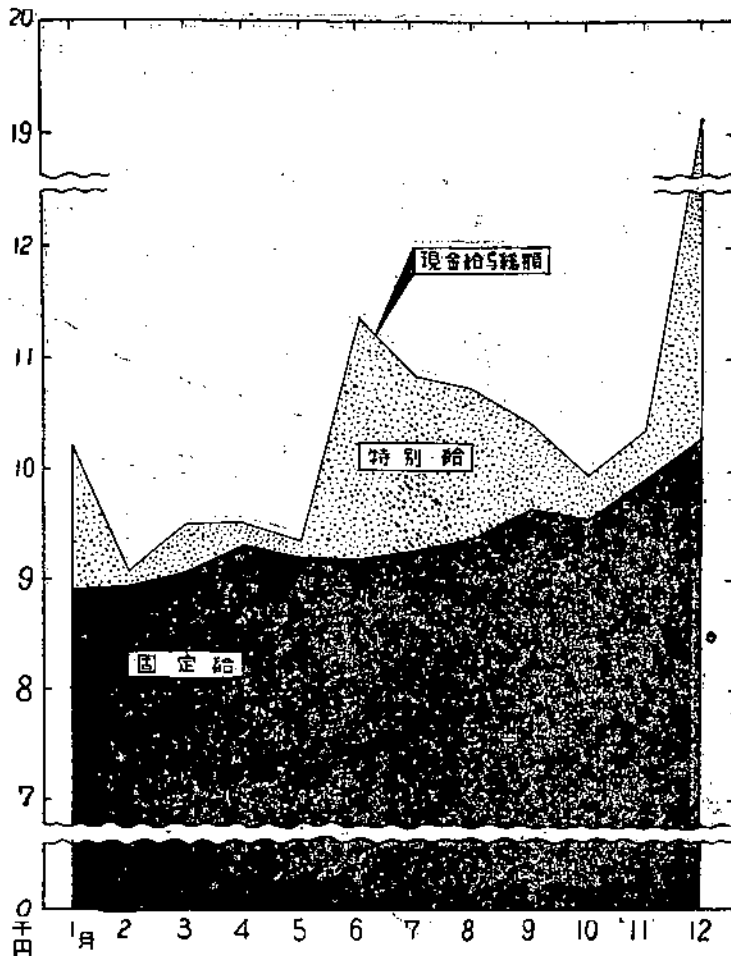
家計消費支出額の割合

(昭和28年6月・11月)

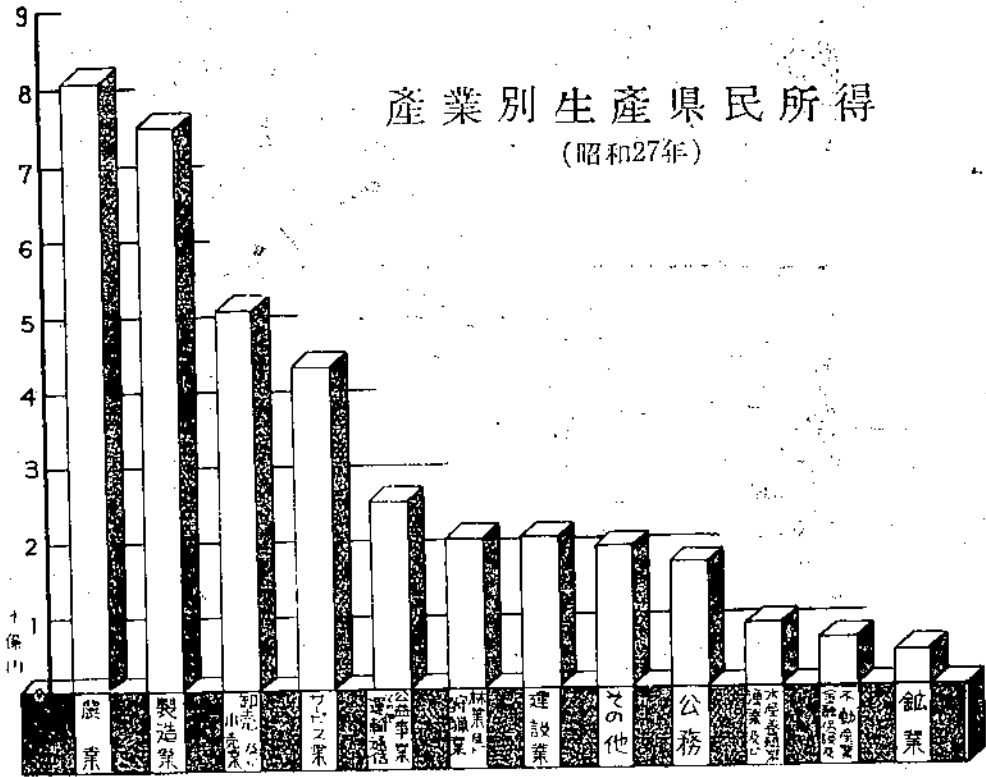


1人平均月間現金給与額(全産業)

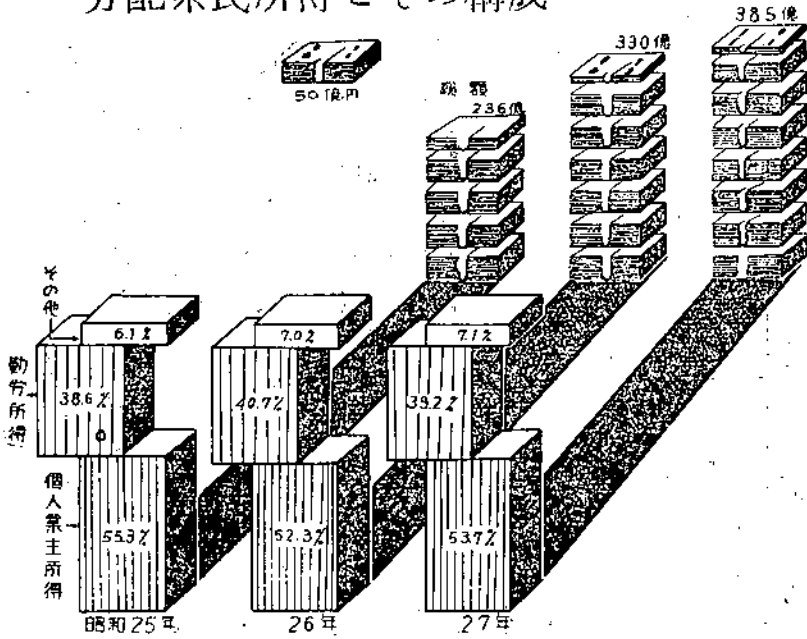
(昭和28年1月~12月)



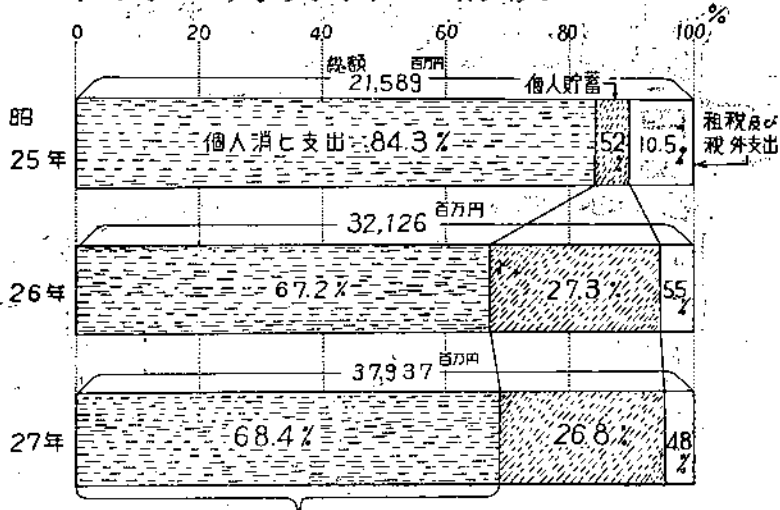
産業別生産県民所得 (昭和27年)



分配県民所得とその構成



県民個人支出の構成

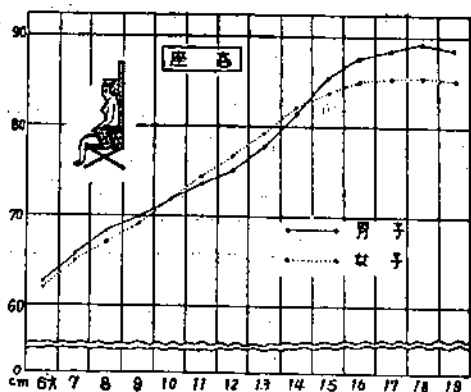
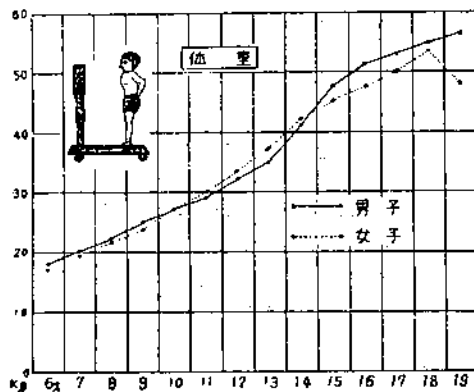
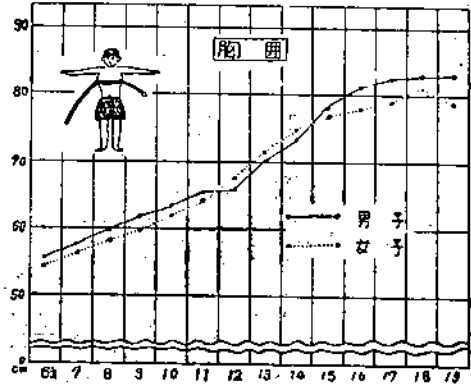
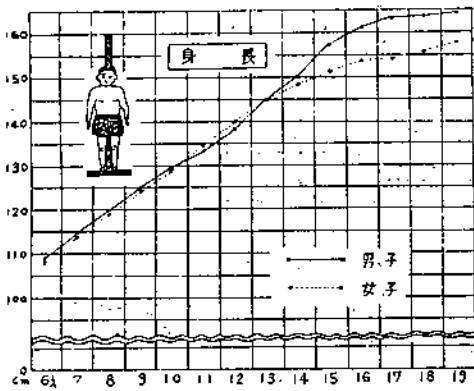


個人消費支出の構成



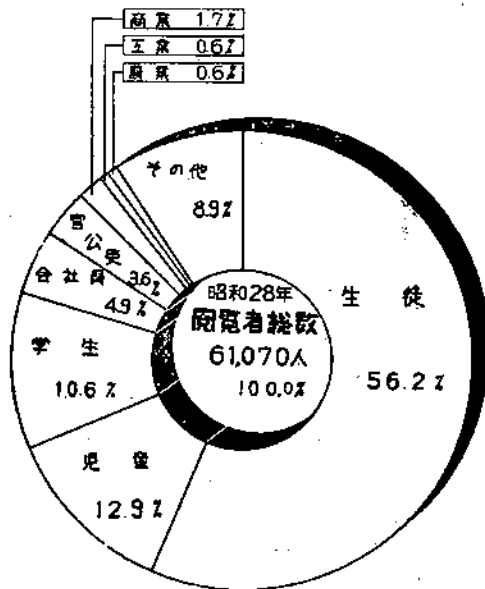
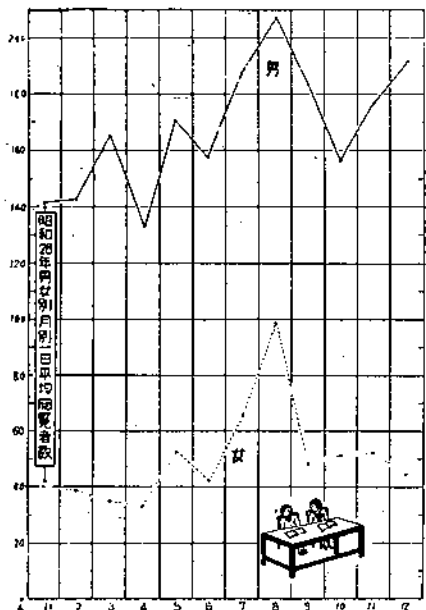
生徒児童の平均体位

(昭和28年度)



県立図書館利用状況

(昭和28年)



主要刑法犯罪件数の推移

(昭和21年～昭和28年)

