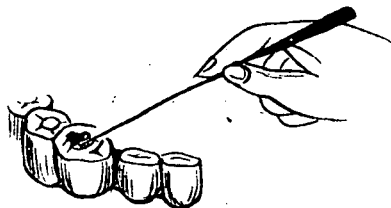


22 衛生

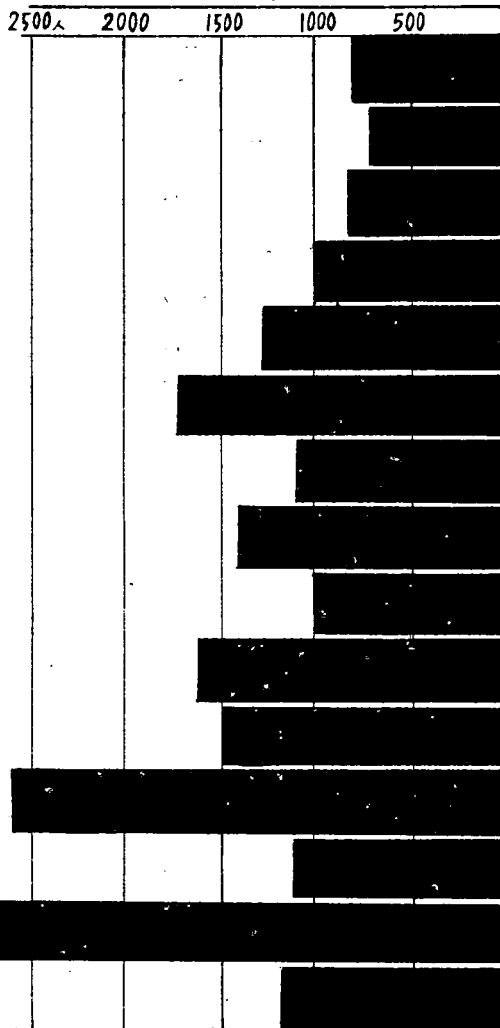
図表 医師、歯科医一人当り人口

1、医薬、医業、類似行為業	(市郡別)	151
2、病院診療所	(〃)	151
3、環境食品営業所	(〃)	152
4、結核予防接種	(年齢別)	152
5、法定伝染病	(市郡別)	153
6、〃	(月別)	153
7、〃罹患死亡率	(月別)	154
8、届出伝染病	(〃)	154
9、性 病	(市郡別)	155
10、〃	(年齢別)	155
11、〃	(職業別)	155

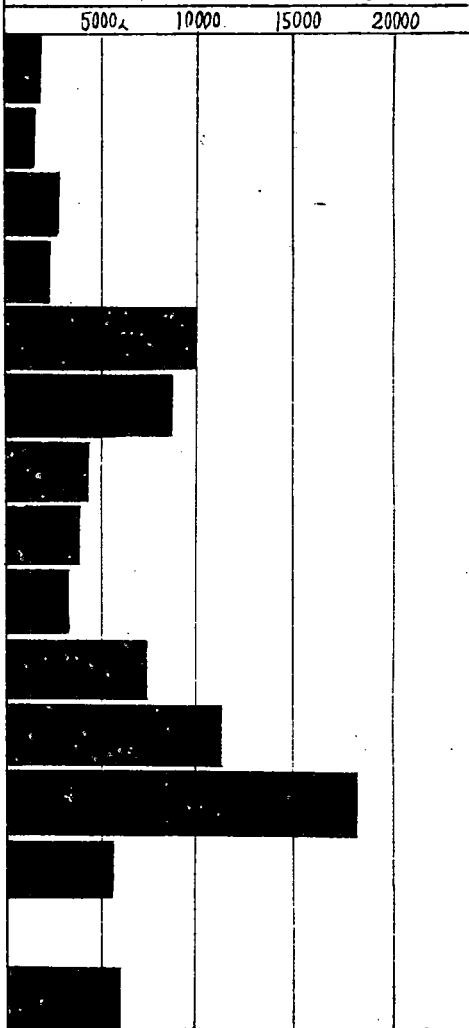
医師、歯科医1人当り人口 (市郡別) 昭和27年



医師一人当り人口



歯科医1人当り人口



＝市郡別＝

1、 医薬、医業、類似行為業

昭和27年12月31日現在

県 医 務 課 調

区 分	医 師	歯科医師	薬剤師	助産婦	保健婦	看護婦	鍼 灸 按 摩 術				柔 道 整腹師
							按 摩	灸 術	鍼 術	兼 業	
昭 和 2 5 年 昭 和 2 6 年 總 数	633	186	313	396	182	474	147	12	5	262	41
	659	184	333	380	126	665	153	13	16	263	42
	681	187	342	330	114	779	134	12	4	245	51
福 井 市 敦 賀 市 武 生 市 小 浜 市 足 羽 市 郡	134	47	108	54	18	245	27	5	—	56	12
	42	17	20	19	5	113	9	1	—	14	1
	50	14	34	18	13	95	10	—	1	36	8
	37	13	19	16	3	65	5	1	1	6	2
吉 田 郡 坂 井 郡 大 野 郡 今 立 郡 丹 生 郡	26	5	10	14	4	17	—	—	—	11	1
	110	26	39	64	11	53	35	1	—	31	7
	69	23	39	16	15	34	21	3	1	33	4
	72	18	31	29	15	32	8	—	—	26	7
南 条 郡 敦 賀 郡 三 方 郡 遠 敷 郡 大 飯 郡	15	2	2	9	3	12	—	—	—	4	—
	7	1	3	12	3	14	4	—	—	2	—
	26	5	12	19	5	33	5	1	—	4	—
	6	—	3	13	2	22	1	—	—	2	1
南 条 郡 敦 賀 郡 三 方 郡 遠 敷 郡 大 飯 郡	19	4	9	15	5	14	1	—	—	7	2

＝市郡別＝

2、 病院 診 療 所

昭和27年12月31日現在

県 医 務 課 調

◎利用者のために◎

病院は法人、個人、地方公共団体の構成による病床20以上を有するもので、精神病院、結核療養所、産院等である。それ以下は診療所である。

法人立は医療法人、社会保険、済生会、赤十字、会社の病院を計上する。

公立は県、市町村、国保立を計上する。

区、分	病 院					診 療 所							歯 科 診 療 所	
	公 立	私 立	国 立	公 法 人 立	計	個 人	国 保	村 農 協	工 場 場 所 業 所	計	出 診	張 療	個 人	出 張 診 療
昭 和 25 年 昭 和 26 年 總 数	—	17	4	3	24	—	—	—	—	—	—	—	—	—
	8	14	4	8	34	388	20	2	17	427	△	17	157	△
	9	20	4	4	37	388	20	2	17	427	△	17	157	△
福 井 市 敦 賀 市 武 生 市 小 浜 市 足 羽 市 郡	3	6	—	2	11	73	—	—	6	79	—	—	37	—
	1	2	—	—	3	22	—	—	2	24	—	—	11	—
	—	4	—	—	4	24	1	—	2	27	1	—	15	—
	1	—	—	—	1	20	1	—	1	22	—	—	11	1
吉 田 郡 坂 井 郡 大 野 郡 今 立 郡 丹 生 郡	—	—	—	—	—	18	1	—	—	19	1	—	5	—
	1	3	1	—	5	67	1	—	1	69	9	—	24	2
	—	1	—	1	2	47	6	—	3	56	1	—	19	1
	1	4	1	—	6	38	2	—	—	40	—	—	18	2
南 条 郡 敦 賀 郡 三 方 郡 遠 敷 郡 大 飯 郡	1	—	—	—	1	8	1	—	—	9	—	—	2	1
	—	—	1	—	1	2	—	—	2	4	—	—	1	1
	—	—	1	—	1	12	—	—	—	12	1	—	4	5
	—	—	—	—	—	5	1	—	—	6	—	—	—	1
南 条 郡 敦 賀 郡 三 方 郡 遠 敷 郡 大 飯 郡	—	—	—	1	1	9	2	2	—	13	—	—	5	—

—市郡別—

3、環境食品営業所

昭和27年12月31日現在

◎利用者のために◎

県公衆衛生課調

ここで興行場とは映画、演劇、音楽、スポーツ、演芸又は観せ物を公衆に見せ又は聞かせる設備で、都道府県知事の許可を受けたものをゆり。

区 分	理髪所	美容所	旅 館	公衆浴場	喫茶店	料理店	そ の 他 飲 食 店	興行場
昭 和 26 年 総 数	821 857 878	292 317 326	382 469 553	138 136 154	469 402 360	1,757 2,554 673	1,748	32 33 42
福 井 市 敦 賀 市 武 小 市 足 小 市	159 42 56 39 21	100 16 33 12 6	106 25 32 23 1	39 14 12 11 —	86 23 38 18 12	314 43 27 12 5	467 76 222 80 22	8 3 4 3 —
吉 田 郡 坂 井 郡 大 野 郡 今 立 郡 丹 生 郡	44 145 107 71 77	10 46 34 37 10	9 97 52 24 51	9 28 21 10 8	9 59 24 35 27	22 48 113 29 31	60 375 152 140 87	2 5 4 2 3
南 糸 郡 敦 賀 郡 三 方 郡 遠 敷 郡 大 飯 郡	15 14 18 12 22	5 1 11 2 3	12 13 41 12 55	— — — — 2	5 2 9 2 11	— 6 13 5 5	26 3 14 11 13	— — 3 3 2

—年令別—

4、結核予防接種

昭和27年中

県 予 防 課 調

区 分	被 検 者	陽 性 者	疑 陽 性 者	陰 性 者	BCG被接種者
昭 和 26 年 総 数	280,356 297,051	97,266 147,075	17,636 32,214	165,454 117,762	159,881 139,264
0 才 ~ 4 才	47,990	7,518	3,400	37,072	38,652
5 才 ~ 9 才	68,347	22,986	8,512	36,849	42,899
10 才 ~ 14 才	72,267	38,122	11,116	23,029	31,423
15 才 ~ 19 才	42,579	28,061	5,212	9,306	12,837
20 才 ~ 24 才	28,315	20,382	2,110	5,823	7,059
25 才 ~ 29 才	23,611	17,980	1,273	4,358	5,060
30 才 ~ 34 才	5,244	4,451	196	597	694
35 才 ~ 39 才	3,037	2,712	107	218	257
40 才 ~ 44 才	2,055	1,792	98	165	170
45 才 ~ 49 才	1,683	1,367	105	211	105
50 才 以 上	1,923	1,704	85	134	108

＝市郡別＝

5、法定伝染病

昭和27年中

◎利用者のために◎

県 医 務 課 調

法定伝染病中、コレラ、発疹チブス、ペスト痘そうは該当ない。

区 分	赤 痢 (細菌性)		アメーバ 性赤痢		疫 痢		腸チブス		バラチブス		シヨウ紅熱		ジフテリヤ		流 行 性 脳脊髄膜炎		日本脳炎	
	患者	死者	患者	死者	患者	死者	患者	死者	患者	死者	患者	死者	患者	死者	患者	死者	患者	死者
昭和25年 昭和26年 年数	83 178 408	5 18 18	— — 4	— — —	33 104 181	25 67 83	61 35 46	4 3 3	13 14 14	— 1 —	52 14 21	— — —	143 128 192	9 6 4	4 2 3	2 1 —	38 9 14	15 3 5
福和 井市 致政 賀市 武生 生市 小浜 浜市 足羽 羽郡	55 14 23 34 18	2 — 3 1 —	— — — 1 —	— — — — —	37 7 15 6 10	15 2 13 4 5	8 6 — 1 3	2 — — — —	1 1 — — 2	— — — — —	— 1 2 2 —	— — — — —	11 — 2 5 3	1 — — — —	1 — — — —	— — — — —	3 — — 1 1	— — — — 1
吉坂 田郡 坂大 井郡 今野 野郡 丹立 立郡	10 38 122 34 31	1 2 5 3 1	— — 1 1 —	— — — — —	8 26 39 8 12	5 14 13 4 8	3 9 9 — 3	— — 1 — —	1 — 5 — 2	— — — — —	— 3 1 1 —	— — — — —	6 6 107 22 22	— — 2 — 1	— — 1 — 1	— — — — —	— 3 1 1 4	— — 1 1 2
南 条郡 致 郡 三 方郡 遠 敷郡 大 飯郡	21 5 — 2 1	— — — — —	— — — 1 —	— — — — —	13 — — — —	— — — — —	1 3 — — —	— — — — —	1 1 — — —	— — — — —	— — — 9 2	— — — — —	5 — 1 — —	— — — — —	— — — — —	— — — — —	— — — — —	— — — — —

＝月別＝

6、法定伝染病

昭和27年中

県 医 務 課 調

区 分	赤 痢 (細菌性)		アメーバ 性赤痢		疫 痢		腸チブス		バラチブス		シヨウ紅熱		ジフテリヤ		流 行 性 脳脊髄膜炎		日本脳炎	
	患者	死者	患者	死者	患者	死者	患者	死者	患者	死者	患者	死者	患者	死者	患者	死者	患者	死者
昭和25年 昭和26年 年数	83 178 408	5 18 18	— — 4	— — —	33 104 181	25 67 83	61 35 46	4 3 4	13 14 14	— 1 —	52 14 21	— — —	143 128 192	9 6 4	4 2 3	2 1 —	38 9 41	15 3 5
1月	—	—	—	—	2	—	—	—	—	—	3	—	6	—	—	—	—	—
2月	7	1	1	—	5	4	1	—	1	—	—	—	11	—	—	—	—	—
3月	12	1	—	—	2	—	—	—	1	—	2	—	8	—	—	—	—	—
4月	5	—	—	—	8	5	—	—	2	—	8	—	22	—	1	—	—	—
5月	24	1	—	—	10	5	2	1	—	—	—	—	21	—	—	—	—	—
6月	23	—	1	—	16	11	3	—	3	—	1	—	6	—	—	—	—	—
7月	76	6	—	—	46	18	11	2	3	—	1	—	14	—	—	—	—	—
8月	114	2	2	—	34	15	13	—	1	—	2	—	6	—	1	—	4	1
9月	108	6	—	—	38	15	10	1	1	—	—	—	4	—	1	—	8	4
10月	23	—	—	—	13	6	4	—	—	—	—	—	15	1	—	—	2	—
11月	11	—	—	—	1	1	2	—	1	—	—	—	18	2	—	—	—	—
12月	5	1	—	—	6	3	—	—	1	—	4	—	61	1	—	—	—	—

＝月別＝

7、法定伝染病罹患死亡率

昭和27年中

◎利用者のために◎

県 医 務 課 調

罹患率及び死亡率人口（昭和25年国勢調査人口 752,373人）10万人に対する率である。

区 分	赤 痢 (疫痢を含む)		腸チブス		バラチブス		シヨウ紅熱		ジフテリヤ		流 行 性 脳脊髄膜炎		日本脳炎	
	罹	死	罹	死	罹	死	罹	死	罹	死	罹	死	罹	死
1 月	3.1	—	—	—	—	—	4.7	—	9.4	—	—	—	—	—
2 月	20.1	8.4	1.7	—	1.7	—	—	—	18.4	—	—	—	—	—
3 月	21.9	1.6	—	—	1.6	—	3.1	—	12.5	—	—	—	—	—
4 月	21.1	8.1	—	—	3.2	—	13.0	—	35.6	—	1.6	—	—	—
5 月	53.3	9.4	3.1	1.6	—	—	—	—	32.9	—	—	—	—	—
6 月	63.2	17.8	4.9	—	4.9	—	1.6	—	9.7	—	—	—	—	—
7 月	191.3	37.6	17.2	3.1	4.7	—	1.6	—	21.9	—	—	—	—	—
8 月	232.0	26.7	20.4	—	1.6	—	3.1	—	9.4	—	1.6	—	6.3	1.6
9 月	236.5	34.0	16.2	1.6	1.6	—	—	—	6.5	—	1.6	—	13.0	6.5
10 月	56.4	9.4	6.3	—	—	—	—	—	23.5	1.6	—	—	3.1	—
11 月	19.4	1.6	3.2	—	1.6	—	—	—	29.2	3.2	—	—	—	—
12 月	17.2	6.3	—	—	1.6	—	6.3	—	95.6	1.6	—	—	—	—

＝月別＝

8、届出伝染病

昭和27年中

県 医 務 課 調

区 分	マ ラ リ ヤ		麻疹		百日咳		流行性感冒		急性灰白脊髄炎		耐 傷 風	
	患者	死者	患者	死者	患者	死者	患者	死者	患者	死者	患者	死者
昭和26年 総 数	9 7	1 —	3,832 1,262	99 11	1,013 (1,482)	25 12	85 4	16 —	82 (1) 31	8 7	— 3	— 1
1 月	1	—	3	—	73	1	—	—	2	—	—	—
2 月	—	—	4	—	222	—	—	—	5	—	—	—
3 月	—	—	2	1	123	2	2	—	4	—	—	—
4 月	1	—	10	—	186	2	2	—	2	1	1	1
5 月	1	—	104	—	135	2	—	—	2	—	—	—
6 月	—	—	220	1	160	1	—	—	2	—	—	—
7 月	1	—	417	3	265	1	—	—	3	—	—	—
8 月	—	—	105	2	116	—	—	—	3	1	1	—
9 月	1	—	117	1	109	1	—	—	(1) 3	2	—	—
10 月	2	—	90	2	40	2	—	—	1	2	—	—
11 月	—	—	64	—	30	—	—	—	4	—	1	—
12 月	—	—	126	1	(1) 23	—	—	—	—	1	—	—

(続)

区 分	肺 炎		産 じ よ く 熟		呼 吸 器 結 核		日 本 住 血 吸 虫 病		ト ラ コ ー マ		そ の 他 の 結 核	
	患 者	死 者	患 者	死 者	患 者	死 者	患 者	死 者	患 者	死 者	患 者	死 者
昭和26年 総 数	2,322 (1) 1,981	440 371	— 15	— 1	6,389 (278) 6,562	626 452	— 1	— —	2 1,642	2 —	633 (13) 368	115 69
1 月	217	31	1	—	334	37	—	—	60	—	21	8
2 月	299	42	2	—	372	50	1	—	240	—	20	4
3 月	226	50	2	—	370	50	—	—	66	—	38	4
4 月	305	40	3	1	684	38	—	—	137	—	47	9
5 月	198	65	2	—	620	58	—	—	223	—	51	10
6 月	138	27	3	—	536	40	—	—	181	—	39	7
7 月	159	26	1	—	664	47	—	—	160	—	26	5
8 月	62	11	—	—	368	34	—	—	234	—	12	4
9 月	89	3	—	—	(79) 1,068	28	—	—	65	—	(3) 37	6
10 月	80	22	—	—	(97) 789	29	—	—	95	—	(5) 36	4
11 月	(1) 113	24	1	—	(50) 383	17	—	—	37	—	(4) 24	4
12 月	95	30	—	—	(52) 374	24	—	—	144	—	(1) 17	4

＝市郡別＝

9、性 病

昭和27年中

県 予 防 課 調

区 分	総 数			梅毒			淋 病			軟 性 下 疳			第 四 性 病		
	計	男	女	計	男	女	計	男	女	計	男	女	計	男	女
昭和25年 昭和26年 総 数	2,664 2,400 2,163	1,362 994 765	1,302 1,406 1,398	991 557 412	500 277 183	491 280 229	1,570 1,718 1,642	780 625 509	790 1,093 1,133	98 122 108	77 90 73	21 32 35	5 3 1	5 2 —	— 1 1
福井市	377	137	240	86	30	56	261	96	165	30	11	19	—	—	—
敦賀市	93	43	50	16	14	2	71	26	45	6	3	3	—	—	—
武生市	268	37	231	36	9	27	222	23	199	10	5	5	—	—	—
小浜市	227	102	125	30	14	16	189	81	108	8	7	1	—	—	—
足羽郡	48	36	12	3	3	—	34	22	12	11	11	—	—	—	—
吉坂郡	35	24	11	10	6	4	22	16	6	3	2	1	—	—	—
大野郡	649	170	477	84	37	47	540	113	427	24	20	4	1	—	1
今野郡	92	38	54	33	14	19	58	23	35	1	1	—	—	—	—
丹生郡	199	58	141	42	20	22	153	35	118	4	3	1	—	—	—
丹波郡	61	43	18	21	9	12	36	31	5	4	3	1	—	—	—
南条郡	37	27	10	8	4	4	26	20	6	3	3	—	—	—	—
三遠郡	35	29	6	13	10	3	19	16	3	3	3	—	—	—	—
大飯郡	32	14	18	26	10	16	5	3	2	1	1	—	—	—	—
大飯郡	8	5	3	4	3	1	4	2	2	—	—	—	—	—	—
大飯郡	2	2	—	—	—	—	2	2	—	—	—	—	—	—	—

==年令別==

10、性 病

昭和27年中

県 予 防 課 調

区 分	總 数			梅毒			淋 病			軟 性 下 疳			第 四 性 病		
	計	男	女	計	男	女	計	男	女	計	男	女	計	男	女
總 数	2,163	765	1,398	412	183	229	1,642	509	1,133	108	73	35	1	—	1
10才 以 下	28	13	15	17	11	6	11	2	9	—	—	—	—	—	—
11才 ~ 15才	3	2	1	3	2	1	—	—	—	—	—	—	—	—	—
16才 ~ 20才	411	74	337	38	11	27	345	49	296	28	14	14	—	—	—
21才 ~ 25才	953	290	663	123	42	81	772	209	563	58	39	19	—	—	—
26才 ~ 30才	385	170	215	67	30	37	300	124	176	18	16	2	—	—	—
31才 ~ 35才	142	57	85	43	18	25	96	26	60	3	3	—	—	—	—
36才 ~ 40才	89	55	34	36	19	17	52	35	17	1	1	—	—	—	—
41才 ~ 45才	59	40	19	32	17	15	26	23	3	—	—	—	1	—	1
46才 ~ 50才	46	35	11	26	18	8	20	17	3	—	—	—	—	—	—
51才 ~ 55才	20	12	8	12	6	6	8	6	2	—	—	—	—	—	—
56才 ~ 60才	15	8	7	8	4	4	7	4	3	—	—	—	—	—	—
61才 以 上	12	9	3	7	5	2	5	4	1	—	—	—	—	—	—

==職業別==

11、性 病

昭和27年中

県 予 防 課 調

◎利用者のために◎

労務者とは工場、土建、鉱山、自由等の労務を云ふ。

区 分	昭 和 2 6 年	昭 和 2 7 年		
		計	男	女
總 数	2,400	2,163	765	1,398
農 業	223	133	114	19
工 業	44	39	39	—
商 業	69	59	53	6
漁 業	54	13	11	2
勞 務 者	282	132	132	—
事 務 員(公社)	147	155	2	153
店 員(公吏)	10	52	51	1
女 員	20	11	9	2
マ ン 給 付	4	14	—	14
サ ー ー	—	5	—	5
酌 量 女 学 医 療 関 係	802	1,092	—	1,092
婦 者 中 生 者	139	222	—	222
—	19	15	—	15
—	—	5	3	2
—	1	2	2	—
教 師 員 人 家 職 他	11	9	6	3
—	79	58	58	—
—	3	—	—	—
—	1	—	—	—
—	345	107	99	8
—	147	40	35	5