

# 21. 文化、宗教

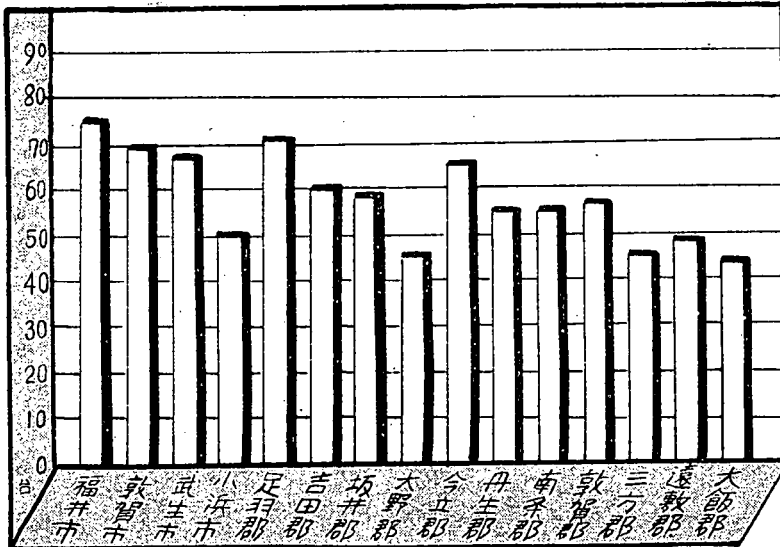
図表 ラジオ普及台数

文 化

1、公 民 館	(地区別)	443
2、青少年団体総覧	(団体別)	443
3、青 年 団	(市郡別)	443
4、婦 人 団 体	(市町別)	444
5、図 書 館 蔵 書		444
6、利用状況		444
7、放 送 局 一 覧		445
8、ラジオ受信契約	(市郡別)	445
9、文 化 団 体	( / )	446
10、劇 場 と 映 画	( / )	446
11、国 宝 指 定	( / )	447
12、重 要 文 化 財 指 定	( / )	447
13、重 要 美 術 品	( / )	448
14、無 形 文 化 財 選 定	( / )	448
15、史蹟、名勝、天然記念物指定	( / )	448
宗 教		
16、宗 教 法 人	(宗派別)	449
17、	(教派別)	450

# ラジオ普及台数

(100世帯当り) 27年度



＝地区別＝

# 1、公民館

昭和27年度末

◎利用者のために◎

県教育委員会調

◎4市以外は県教育委員会支局管轄区域による。

小浜市は中央公民館 1 地区公民館 7 である。

区 分	市町村数	設置数	未設数	公民館長状況					公民館職員状況										合計				
				専任	兼任				専任	計	吏員兼務		教員兼務		その他兼務		計						
					理事	教員	校長	学長			その他	男	女	男	女	男		女					
																				男	女	男	女
昭和25年	—	—	—	—	—	—	—	—	—	—	—	—	—	—	—	—	—	—	—	—	—	—	—
昭和26年	152	131	21	16	74	—	34	7	39	10	49	93	6	123	7	24	—	253	302				
総数	150	143	14	14	63	8	37	17	37	16	53	89	—	95	—	31	—	215	282				
福井	1	1	—	1	—	—	—	—	4	2	6	—	—	—	—	—	—	—	7				
敦賀	1	1	—	1	—	—	—	—	1	1	2	—	—	—	—	—	—	—	3				
武小	1	1	—	—	—	1	—	—	2	1	3	—	—	—	—	1	—	1	4				
生浜	1	8	—	1	2	—	4	—	1	—	1	6	—	2	—	—	—	8	10				
高坂	22	20	2	4	9	—	5	2	2	—	2	12	—	15	—	3	—	30	36				
大今	31	20	11	1	9	1	4	4	4	2	6	14	—	10	—	4	—	28	35				
丹野	25	24	1	2	13	1	5	3	8	5	13	12	—	11	—	5	—	28	43				
立	15	15	—	1	5	2	3	3	5	2	7	4	—	10	—	5	—	19	27				
丹南	17	17	—	2	6	2	5	2	2	1	3	15	—	26	—	6	—	50	55				
二若	9	9	—	—	5	1	3	—	2	—	2	5	—	2	—	—	—	7	9				
生条	11	11	—	1	5	—	3	2	4	1	5	7	—	11	—	—	—	18	24				
州狭	16	16	—	—	9	—	5	1	2	1	3	14	—	8	—	4	—	26	29				

＝団体別＝

昭和27年度末

＝市町村＝

昭和27年度末

## 2、青少年団体総覧

## 3、青年団

県教育委員会調

県教育委員会調

区 分	団、クラブ数	会 員 数	単 位 団	団 員			会 員 1 人	当 年 額
				男 子	女 子	計		
昭和25年	—	—	—	169	24,146	9,714	33,860	83
昭和26年	—	—	—	161	20,647	8,669	29,316	95
総数	—	—	—	163	18,011	8,487	26,498	126
福井市	—	—	—	10	460	196	656	160
敦賀市	—	—	—	1	74	47	121	120
武小	—	—	—	5	616	103	719	84
生浜	—	—	—	10	754	312	1,066	98
足羽	—	—	—	10	929	448	1,377	132
吉田郡	—	—	—	11	1,265	774	2,039	118
坂野郡	—	—	—	30	3,382	1,898	5,280	125
大野郡	—	—	—	20	2,919	1,430	4,349	230
今立郡	—	—	—	14	1,915	926	2,841	116
丹生郡	—	—	—	18	2,116	635	2,751	104
南条郡	—	—	—	9	778	299	1,077	115
三方郡	—	—	—	4	531	266	797	87
遠敷郡	—	—	—	6	880	536	1,416	134
大飯郡	—	—	—	8	731	326	1,057	184
宗文化	—	—	—	7	661	291	952	91
和 25 年	266	28,566						
和 26 年	410	66,161						
総数	1,197	36,680						
青 年 団	163	26,498						
ボーイスカウト	14	3,8						
ガールスカウト	7	130						
YMCA	1	(不明)						
YWCA	—	—						
青少年赤十字クラブ	44	4,090						
4Hクラブ	60	2,154						
子供クラブ	821	(不明)						
宗教的クラブ	—	—						
文化青年の他	17	855						
その他	70	2,605						

＝市町村＝

### 4、婦人団体

昭和27年度末

県教育委員会調

区分	総数	婦人会	未亡人会	農協 婦人部	日赤 奉仕団	友の会	看護協会	大 学 婦人協会	教 婦 人部	組 婦 人部
昭和25年度	—	—	—	—	—	—	—	—	—	—
昭和26年度	569	198	173	130	135	2	15	1	15	15
昭 和 総	659	195	182	114	135	2	15	1	15	15
福井市	48	19	22	3	—	1	1	1	1	1
敦賀市	15	6	6	1	—	—	1	—	1	1
武生市	27	11	8	5	—	1	1	—	1	1
小浜市	23	8	8	5	—	—	1	—	1	1
足羽郡	30	10	10	8	—	—	1	—	1	1
吉坂郡	36	12	12	10	—	—	1	—	1	1
大野郡	83	31	31	19	—	—	1	—	1	1
今井郡	57	24	18	13	—	—	1	—	1	1
立生郡	43	15	15	11	—	—	1	—	1	1
丹生郡	48	18	15	13	—	—	1	—	1	1
南条郡	31	13	10	6	—	—	1	—	1	1
敦賀郡	16	5	5	4	—	—	1	—	1	1
三浦郡	22	7	6	7	—	—	1	—	1	1
遠敷郡	24	8	8	6	—	—	1	—	1	1
大飯郡	21	8	8	3	—	—	1	—	1	1

### 5、図書館蔵書

昭和27年12月31日現在

県立図書館調

区分	年 末 職 員 数	年 間 開 館 日 数	蔵書数									
			総 数	和 漢 書				洋 書				
				計	購 入	寄 贈	その他	計	購 入	寄 贈	その他	
昭和25年度	34	1,783	74,290	69,790	32,099	6,318	31,373	4,500	2,000	2,465	35	
昭和26年度	36	1,617	90,262	85,748	30,608	6,690	31,900	4,514	1,962	2,545	7	
昭 和 総	37	1,533	97,089	75,314	32,996	12,565	29,753	4,244	2,287	1,957	—	
福井県立図書館	19	275	49,585	48,927	19,678	1,085	28,164	658	265	393	—	
敦賀市立図書館	3	270	14,350	14,077	5,568	7,157	1,352	273	37	236	—	
武生市立図書館	5	294	17,531	—	—	—	—	—	—	—	—	
小浜市立図書館	—	—	—	—	—	—	—	—	—	—	—	
山部町立図書館	2	294	5,571	5,515	5,500	15	—	56	8	48	—	
栗田町立図書館	5	98	4,643	1,398	792	407	199	3,245	1,977	1,268	—	
大野町立図書館	3	302	5,409	5,397	1,458	3,901	38	12	—	12	—	

### 6、図書館利用状況

昭和27年12月31日現在

県立図書館調

◎利用者のために◎

1 日平均利用者数は総員計を年間開館日数で除したのもの。

区分	閲覧及貸出図書数 (年間)			総員			職業別					利一平 用日 者一 数館均
	総 数	館 内	貸 出	計	男	女	実 業	公 自 由 業	学 生、 生 徒	生 児 童	その他	
昭和25年度	176,918	164,877	12,041	115,277	75,185	40,092	9,527	10,156	88,307	7,287	65	
昭和26年度	175,757	116,925	58,832	139,750	97,890	41,860	9,907	12,560	103,163	14,120	86	
昭 和 総	177,142	131,071	46,071	148,839	105,245	43,594	13,395	11,933	113,237	10,274	97	
福井県立図書館	99,206	84,289	14,917	50,170	37,734	12,436	4,376	2,240	39,747	3,807	182	
敦賀市立図書館	11,260	8,021	3,239	22,615	13,791	8,824	1,296	2,353	18,690	276	84	
武生市立図書館	41,839	23,189	18,650	45,831	35,701	10,130	4,170	2,703	36,735	2,223	156	
小浜市立図書館	—	—	—	—	—	—	—	—	—	—	—	
山部町立図書館	9,305	9,105	200	17,590	10,050	7,540	2,341	2,521	10,341	2,387	60	
栗田町立図書館	6,212	2,358	3,854	6,212	4,348	1,864	801	911	2,919	1,583	63	
大野町立図書館	9,320	4,109	5,211	6,421	3,621	2,800	411	1,205	4,805	—	21	

# 7、放送局一覽

昭和27年12月31日現在

県統計課調

区分	所在地	創立年月日	職員数	敷地	建物坪数	呼出符号	周波数
福井放送局	福井市宝永上町112の1	昭和8年7月13日	60	925.7	166.5	第1 JOFG 第2 JOFC	1,000 k, c 1,510 k, c
敦賀中継放送局	敦賀市松原	昭和20年10月22日	5	200.0	36.6	J O F T	1,040
福井放送株式会社 (ラジオ福井)	福井市牧の島町41	昭和27年2月28日	50	504.0	113.3	J O P R	860

区分	鉄塔	電力	自局 発電装置	中継線
福井放送局	基部接地自立式三角鉄塔 高さ70m 柱間75m 2基	500W 500W	20KVA	名古屋一福井 一番線 〃〃 二番線
敦賀中継放送局	基部絶縁頂冠付円管式 45m 1基	500W	なし	福井一敦賀線
福井放送株式会社 (ラジオ福井)	円管式50m 1基	500W	なし	本社一大阪朝日放送間 本社一金沢北陸放送、富山北日本放送間 本社一福井球場間

＝市郡別＝

# 8、ラジオ受信契約

昭和27年度末

N H K 福井放送局調

区分	総数	有料	無料	世帯数	百世帯当数
昭和25年度	82,927	81,912	1,015	154,427	53.7
昭和26年度	86,477	85,387	1,090	154,427	56.0
昭和27年度	92,190	91,103	1,087	154,427	59.7
福井市	18,094	17,809	285	23,517	76.9
敦賀市	4,771	4,757	14	6,810	70.1
武生市	6,526	6,468	58	9,737	67.0
小浜市	3,845	3,825	20	7,684	50.0
足羽郡	4,229	4,214	15	5,927	71.4
吉坂郡	5,145	5,085	60	8,685	59.2
大野郡	14,579	14,429	150	24,966	58.4
今立郡	8,407	8,283	124	18,801	44.7
丹生郡	9,173	9,111	62	14,277	64.3
南条郡	6,894	6,797	97	12,677	54.4
敦賀三遠大	2,374	2,342	32	4,371	54.3
	2,103	2,046	57	3,720	56.5
	2,486	2,405	81	5,493	45.3
	1,556	1,553	13	3,200	48.9
	1,998	1,979	19	4,562	43.8

＝市郡別＝

### 9、文化団体

昭和27年度末

◎利用者のために◎

県教育委員会調

ユネスコは県下一円を示す。

区	分	総数	音楽	演劇	舞踊	映画	文学	書道	科学技術	美術	華道	邦楽	宗教	一般	ユネスコ
昭 和 2 2	5 6 年 度 数	111 97	10 8	10 7	2 2	5 3	22 19	3 3	8 5	7 5	4 4	9 9	4 4	27 27	1 1
福 敦 武 小 足	井 賀 生 浜 羽	22 6 14 9 4	1 1 1 2 —	1 1 1 1 1	2 — — — —	1 — 1 — —	1 1 2 3 1	1 — — — —	— — — — —	2 — 3 — —	2 — 1 1 —	4 1 1 1 —	2 — 1 — —	4 2 3 — 2	1 — — — —
吉 坂 大 丹 今	田 井 野 生 立	2 10 5 3 11	— 1 — — 2	— 1 1 — —	— — — — —	— — — — —	— 2 1 1 2	— — — — 2	1 2 — — 2	— — — — —	— — — — —	— — — — 1	— 1 — — —	1 2 3 2 2	— — — — —
南 敦 三 遠 大	糸 賀 方 飯 敷	2 2 3 2 2	— — — — —	— — — — —	— — — — —	— — — — —	1 1 1 1 1	— — — — —	— — — — —	— — — — —	— — — — —	— — — — —	— — — — —	1 1 2 1 1	— — — — —

＝市郡別＝

### 10、劇場と映画

昭和27年度末

◎利用者のために◎

県税務課調

入場人員は延人員を示す。

区	分	総数	劇場	映画館	劇場映画館	入場人員
昭 和 2 2	5 6 年 度 数	— 32 38	— — —	3 — —	17 17	— 2,013,448 2,410,424
福 敦 武 小 足	井 賀 生 浜 羽	8 3 4 2 1	— — — — —	— — — — —	6 — 4 — —	2 1,224,782 240,925 467,579 136,708 2,091
吉 坂 大 丹 今	田 井 野 生 立	1 5 4 3 4	— — — — —	— — — — —	— 1 4 — 1	1 5,100 123,774 133,525 36,926 4,593
南 敦 三 遠 大	糸 賀 方 飯 敷	— — 1 2 —	— — — — —	— — — — —	— — — 1 —	— — — 4,715 29,706 —

＝市郡別＝

11、国 宝 指 定

昭和27年12月31日現在

県 教 育 委 員 会 調

区 分	総 数	絵 画	彫 刻	工 芸	書 跡	建 造 物
昭 和 2 5 年 度 昭 和 2 6 年 度 総 計	1 2	— —	— —	— —	— 1	— 1
福 井 市 市 郡	—	—	—	—	—	—
敦 賀 市 市 郡	1	—	—	—	1	—
石 川 市 市 郡	—	—	—	—	—	—
小 浜 市 市 郡	—	—	—	—	—	—
吉 野 郡 郡 郡	1	—	—	—	—	1
坂 本 郡 郡 郡	—	—	—	—	—	—
大 野 郡 郡 郡	—	—	—	—	—	—
今 井 郡 郡 郡	—	—	—	—	—	—
丹 波 郡 郡 郡	—	—	—	—	—	—
南 丹 波 郡 郡 郡	—	—	—	—	—	—
大 阪 府 大 阪 市 市 郡	—	—	—	—	—	—
大 阪 府 大 阪 市 市 郡	—	—	—	—	—	—
大 阪 府 大 阪 市 市 郡	—	—	—	—	—	—

＝市郡別＝

12、重 要 文 化 財 指 定

昭和27年12月31日現在

県 教 育 委 員 会 調

区 分	総 数	絵 画	彫 刻	工 芸	書 跡	建 造 物
昭 和 2 5 年 度 昭 和 2 6 年 度 総 計	93 89 81	17 14 13	26 25 25	8 9 8	34 33 27	8 8 8
福 井 市 市 郡	6	2	—	3	1	—
敦 賀 市 市 郡	25	3	—	—	21	1
石 川 市 市 郡	26	4	14	1	2	5
小 浜 市 市 郡	—	—	—	—	—	—
吉 野 郡 郡 郡	5	—	—	1	4	—
坂 本 郡 郡 郡	5	4	—	—	—	1
大 野 郡 郡 郡	—	—	—	—	—	—
今 井 郡 郡 郡	1	—	—	—	—	1
丹 波 郡 郡 郡	3	1	1	1	—	—
南 丹 波 郡 郡 郡	—	—	—	—	—	—
大 阪 府 大 阪 市 市 郡	—	—	—	—	—	—
大 阪 府 大 阪 市 市 郡	—	—	—	—	—	—
大 阪 府 大 阪 市 市 郡	3	—	3	—	—	—
大 阪 府 大 阪 市 市 郡	7	—	7	—	—	—

＝市郡別＝

昭和27年12月31日現在

13、重要美術品

県教育委員会課調

＝市郡別＝

昭和27年12月31日現在

14、無形文化財選定

県教育委員会課調

区分	総数	絵画	彫刻	工芸	書跡	建造物
昭和25年度	28	16	4	3	2	3
昭和29年度	28	16	4	3	2	3
総数	28	16	4	3	2	3
福井市	2	—	—	—	2	—
敦賀市	—	—	—	—	—	—
武生市	—	—	—	—	—	—
小浜市	—	—	—	—	—	—
足羽郡	—	—	—	—	—	—
吉田郡	17	16	—	1	—	—
坂井郡	—	—	—	—	—	—
大野郡	3	—	1	2	—	—
今立郡	5	—	3	—	—	2
丹生郡	—	—	—	—	—	—
南条郡	1	—	—	—	—	1
敦賀郡	—	—	—	—	—	—
三方郡	—	—	—	—	—	—
飯坂郡	—	—	—	—	—	—
大遠郡	—	—	—	—	—	—

区分	総数	芸能関係	技術関係
昭和25年度	—	—	—
昭和26年度	—	—	—
総数	2	1	1
福井市	—	—	—
敦賀市	—	—	—
武生市	1	—	1
小浜市	—	—	—
足羽郡	—	—	—
吉田郡	—	—	—
坂井郡	1	1	—
大野郡	—	—	—
今立郡	—	—	—
丹生郡	—	—	—
南条郡	—	—	—
敦賀郡	—	—	—
三方郡	—	—	—
飯坂郡	—	—	—
大遠郡	—	—	—

＝市郡別＝

15、史跡名勝天然記念物指定

昭和27年12月31日現在

県教育委員会調

区分	総数	史跡	史跡及名勝	名勝	天然記念物	天然記念物及名勝
昭和25年度	33	12	1	9	10	1
昭和26年度	33	12	1	9	10	1
昭和27年度	33	12	1	9	10	1
福井市	1	1	—	—	—	—
敦賀市	4	2	—	2	—	—
武生市	—	—	—	—	—	—
小浜市	4	—	—	2	2	—
足羽郡	2	1	1	—	—	—
吉田郡	—	—	—	—	—	—
坂井郡	3	1	—	1	—	1
大野郡	5	1	—	1	3	—
今立郡	—	—	—	—	—	—
丹生郡	—	—	—	—	—	—
南条郡	2	1	—	1	—	—
敦賀郡	1	—	—	1	—	—
三方郡	2	—	—	1	1	—
飯坂郡	5	5	—	—	—	—
大遠郡	2	—	—	—	2	—
福井県	2	—	—	—	2	—





＝教派別＝

17. 宗 教 法 人

昭和27年12月31日現在

(神 社)

県 学 事 室 調

区 分	総数	福井	敦賀	武生	小浜	足羽	吉田	坂井	大野	今立	丹生	南条	敦賀	三方	遠敷	大飯
昭 和 25 年 度	1,748	—	—	—	—	—	—	—	—	—	—	—	—	—	—	—
昭 和 26 年 度	1,741	81	31	54	84	127	106	375	199	146	231	71	59	63	62	52
神 社	1,709	79	30	54	82	130	107	364	210	135	208	73	61	64	63	49

(教派神道)

昭 和 25 年 度	58	—	—	—	—	—	—	—	—	—	—	—	—	—	—	—
昭 和 26 年 度	79	14	4	9	13	—	—	8	8	6	3	—	3	7	2	3
昭 和 26 年 度 教 団 教 派 数	93	18	4	9	13	—	—	10	9	8	3	—	5	8	2	4
天 皇 扶 明 神 教	78	14	3	7	10	—	—	8	8	7	3	—	5	7	2	4
天 皇 扶 明 神 教	3	—	—	1	1	—	—	—	—	—	—	—	—	1	—	—
天 皇 扶 明 神 教	1	—	—	—	—	—	—	—	—	—	—	—	—	—	—	—
天 皇 扶 明 神 教	1	—	—	—	—	—	—	—	1	—	—	—	—	—	—	—
天 皇 扶 明 神 教	3	1	1	—	—	—	—	1	—	—	—	—	—	—	—	—
御 P、実 金 岳 教	1	—	—	—	—	—	—	—	—	1	—	—	—	—	—	—
御 P、実 金 岳 教	2	1	—	—	—	—	—	1	—	—	—	—	—	—	—	—
御 P、実 金 岳 教	1	1	—	—	—	—	—	—	—	—	—	—	—	—	—	—
御 P、実 金 岳 教	3	1	—	1	1	—	—	—	—	—	—	—	—	—	—	—

(キリスト教)

昭 和 25 年 度	13	—	—	—	—	—	—	—	—	—	—	—	—	—	—	—
昭 和 26 年 度	10	6	2	—	1	—	—	—	1	—	—	—	—	—	—	—
昭 和 26 年 度 教 団 教 派 数	12	4	2	—	2	—	—	—	2	1	—	—	—	—	—	1
日 本 本 立 法 教 会 会 人	4	2	1	—	—	—	—	—	1	—	—	—	—	—	—	—
日 本 本 立 法 教 会 会 人	1	—	—	—	1	—	—	—	—	—	—	—	—	—	—	—
日 本 本 立 法 教 会 会 人	3	1	1	—	1	—	—	—	—	—	—	—	—	—	—	—
日 本 本 立 法 教 会 会 人	2	1	—	—	—	—	—	—	—	—	—	—	—	—	—	1
日 本 本 立 法 教 会 会 人	2	—	—	—	—	—	—	—	1	1	—	—	—	—	—	—