

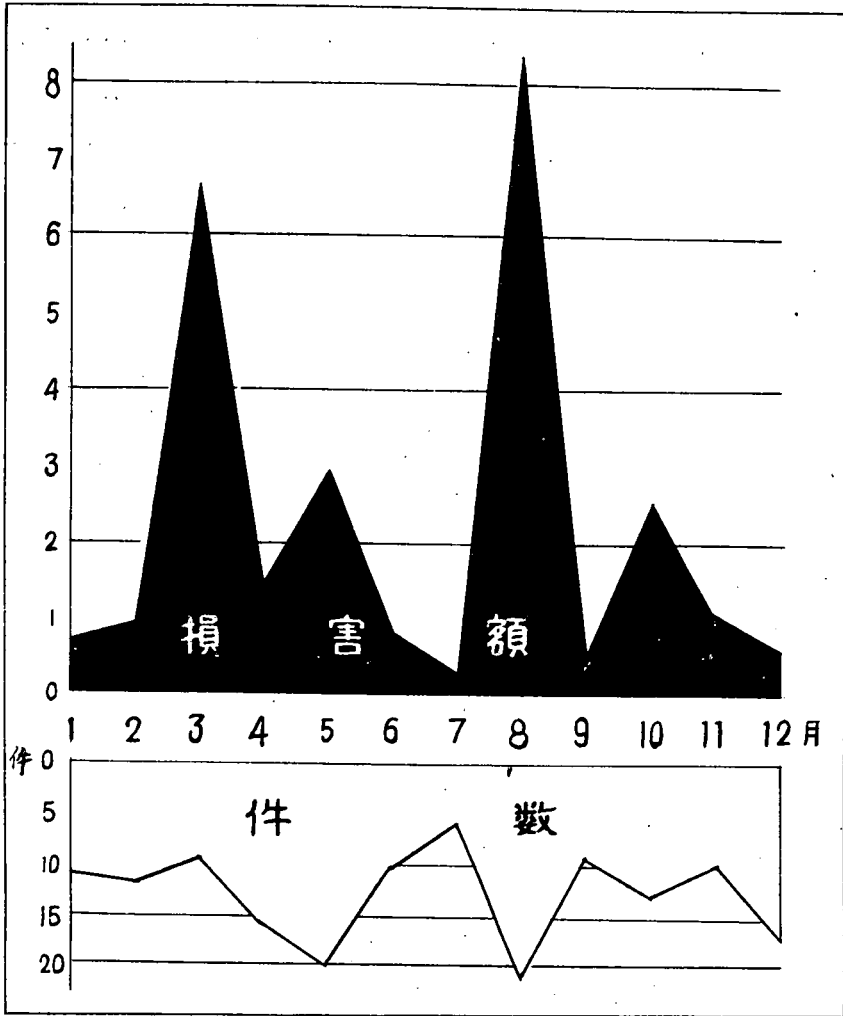
26、消 防

図 表 火災損害額と件数

1、消	防（市 別）	547
2、消	防 団（市郡別）	547
3、火	災（ク）	548
4、ク	（月 別）	548
5、ク	（時間別）	549
6、ク	（原因別）	549

火災損害額と件数

(昭和26年)



=市別=

1、消

防

昭和27年1月31日現在

県地方課

区 分	人 員									消 防 機 械										
	現 員	消 防 長	消 防 副 長	消 司 令 長	消 防 司 令	消 司 令 補	消 防 士 長	消 防 士	そ の 他	水 槽 付	ボ イ ラ ー 車	自 動 機 車	手 ガ ソ リ ン 機	ボ ン ボ イ ラ ー 機	超 小 型 機	機 械 車	側 車	乗 車 用	計	消 火 栓
総 数	142	3	1	1	3	7	20	94	13	6	14	4	6	1	1	1	33		880	147
福 井 市	78	1	1	-	1	4	10	54	7	4	6	3	5	1	1	-	20		地立 622 36	公 私 37 27
武 生 市	40	1	-	-	1	2	8	24	4	1	6	1	1	-	-	-	9		-	54
敦 賀 市	24	1	-	1	1	1	2	16	2	1	2	-	-	-	-	1	4		地立 1 221	29

=市郡別=

2、消 防 団

昭和27年1月31日現在

県地方課

区 分	消 防 人 員							消 防 機 械							
	団 長	副 団 長	分 団 長	副 分 団 長	部 班 長	団 員	現 員	自 動 車	三 輪 車	三 輪 手 挽 機	手 ガ ソ リ ン 機	超 小 型	腕 用	計	
総 数	152	183	550	20	1,342	12,022	14,269	84	71	13	255	22	626	1,071	
福 井 市	1	1	11	11	22	204	250	1	-	-	6	2	-	9	
武 生 市	1	1	9	9	29	283	332	-	-	1	15	-	2	18	
敦 賀 市	1	2	9	-	18	138	168	2	-	1	7	-	-	10	
小 浜 市	1	3	47	-	95	1,208	1,354	7	1	-	8	-	44	60	
足 羽 郡	10	12	16	-	37	314	389	4	8	1	7	-	46	66	
吉 田 郡	12	17	33	-	74	572	708	7	7	2	17	-	48	81	
坂 井 郡	31	39	84	-	253	1,544	1,951	22	19	2	29	-	83	155	
大 野 郡	25	27	91	-	240	2,149	2,532	8	8	3	54	13	51	137	
今 立 郡	15	15	45	-	83	1,004	1,162	19	9	1	25	-	61	115	
丹 生 郡	18	24	62	-	197	1,302	1,603	10	1	2	25	5	83	126	
南 条 郡	9	10	16	-	47	371	453	-	6	-	7	-	54	67	
敦 賀 郡	5	4	19	-	13	180	221	-	7	-	7	-	2	16	
三 方 郡	7	7	44	-	91	1,009	1,158	3	2	-	23	-	70	98	
遠 敷 郡	8	8	41	-	77	1,167	1,301	-	-	-	10	1	53	64	
大 飯 郡	8	13	23	-	66	577	687	1	3	-	15	1	29	49	

=市郡別=

3、火

災

昭和26年中

県地方課

区 分	建 造 物								山 林 原 野			車 輛		船 舶	
	火災 件数	損害見積額	焼失 延坪数	焼失 建坪数	罹世帯 数		死傷者数		火災 件数	焼失 坪数	損 害 見積額	火災 件数	損 害 見積額	火災 件数	損 害 見積額
					全焼	半焼	死者	傷者							
昭和23年	147	285,077,650	10,061	5,178	213	18	5	24	22	29,715	199,200	—	—	—	—
昭和24年	139	134,970,500	6,844	3,187	94	30	3	14	8	38,559	67,300	—	—	—	—
昭和25年	138	103,599,800	6,033	4,935	184	18	1	14	9	69,855	100,000	2	29,000	—	—
昭和26年	149	269,319,650	11,412	9,742	126	19	2	16	12	19,474	306,700	3	15,500	1	300,000
福井市	27	37,657,750	1,106	923	13	4	—	1	—	—	—	2	15,000	—	—
武生市	5	3,862,500	533	353	5	3	—	4	1	100	500	1	500	—	—
敦賀市	20	20,677,900	448	448	1	—	—	—	—	—	—	—	—	—	—
小浜市	5	3,168,000	154	154	2	—	—	—	2	300	11,000	—	—	—	—
足羽郡	11	66,946,000	1,800	1,291	10	—	—	—	1	324	20,000	—	—	—	—
吉田郡	6	1,270,000	97	66	6	2	—	1	—	—	—	—	—	—	—
坂井郡	21	31,766,500	1,003	878	18	2	—	2	1	6,000	—	—	—	1	300,000
大野郡	17	86,213,000	4,719	4,440	45	2	1	5	1	6,000	100,000	—	—	—	—
今立郡	11	5,958,000	447	401	9	2	—	1	1	1,500	70,000	—	—	—	—
丹生郡	8	7,830,200	682	474	3	2	—	—	—	—	—	—	—	—	—
南条郡	5	2,656,000	198	174	4	2	1	2	2	600	50,200	—	—	—	—
敦賀郡	3	360,000	73	65	2	—	—	—	—	—	—	—	—	—	—
方郡	2	450,000	46	46	1	—	—	—	—	—	—	—	—	—	—
三遺郡	7	254,800	50	50	6	—	—	—	—	—	—	—	—	—	—
大飯郡	1	249,000	51	51	1	—	—	—	3	4,650	55,000	—	—	—	—

=月 別=

4、火

災

昭和年26中

県地方課

区 分	建 造 物								山 林 原 野			車 輛		船 舶	
	火災 件数	損害見積額	焼失 延坪数	焼失 建坪数	罹世帯 数		死傷者数		火災 件数	焼失 坪数	損 害 見積額	火災 件数	損 害 見積額	火災 件数	損 害 見積額
					全焼	半焼	死者	傷者							
昭和23年	147	285,077,650	10,061	5,178	213	18	5	24	22	29,715	199,200	—	—	—	—
昭和24年	139	134,970,500	6,844	3,187	94	30	3	14	8	38,559	67,300	—	—	—	—
昭和25年	138	103,599,800	6,033	4,935	184	18	1	14	9	69,855	100,000	2	29,000	—	—
昭和26年	149	269,319,650	11,412	9,742	126	19	2	16	12	19,474	206,700	3	15,500	1	300,000
1月	15	6,191,200	355	220	10	1	—	2	—	—	—	1	5,000	—	—
2月	17	8,936,700	785	471	4	—	—	1	—	—	—	—	—	—	—
3月	9	67,021,000	1,413	987	3	1	—	—	—	—	—	—	—	1	300,000
4月	14	14,856,000	502	359	9	1	—	—	1	900	4,000	1	10,000	—	—
5月	19	28,714,000	994	800	22	—	—	2	1	324	20,000	—	—	—	—
6月	10	8,422,000	689	563	14	—	—	—	—	—	—	—	—	—	—
7月	6	3,174,700	236	228	1	1	—	—	—	—	—	—	—	—	—
8月	12	82,499,100	3,976	3,975	33	3	—	5	8	18,000	281,200	1	500	—	—
9月	9	6,562,000	716	691	9	1	—	—	—	—	—	—	—	—	—
10月	11	25,843,600	764	724	10	—	—	2	2	250	1,500	—	—	—	—
11月	10	10,989,850	511	348	3	3	—	1	—	—	—	—	—	—	—
12月	17	6,109,500	471	376	8	8	2	3	—	—	—	—	—	—	—

