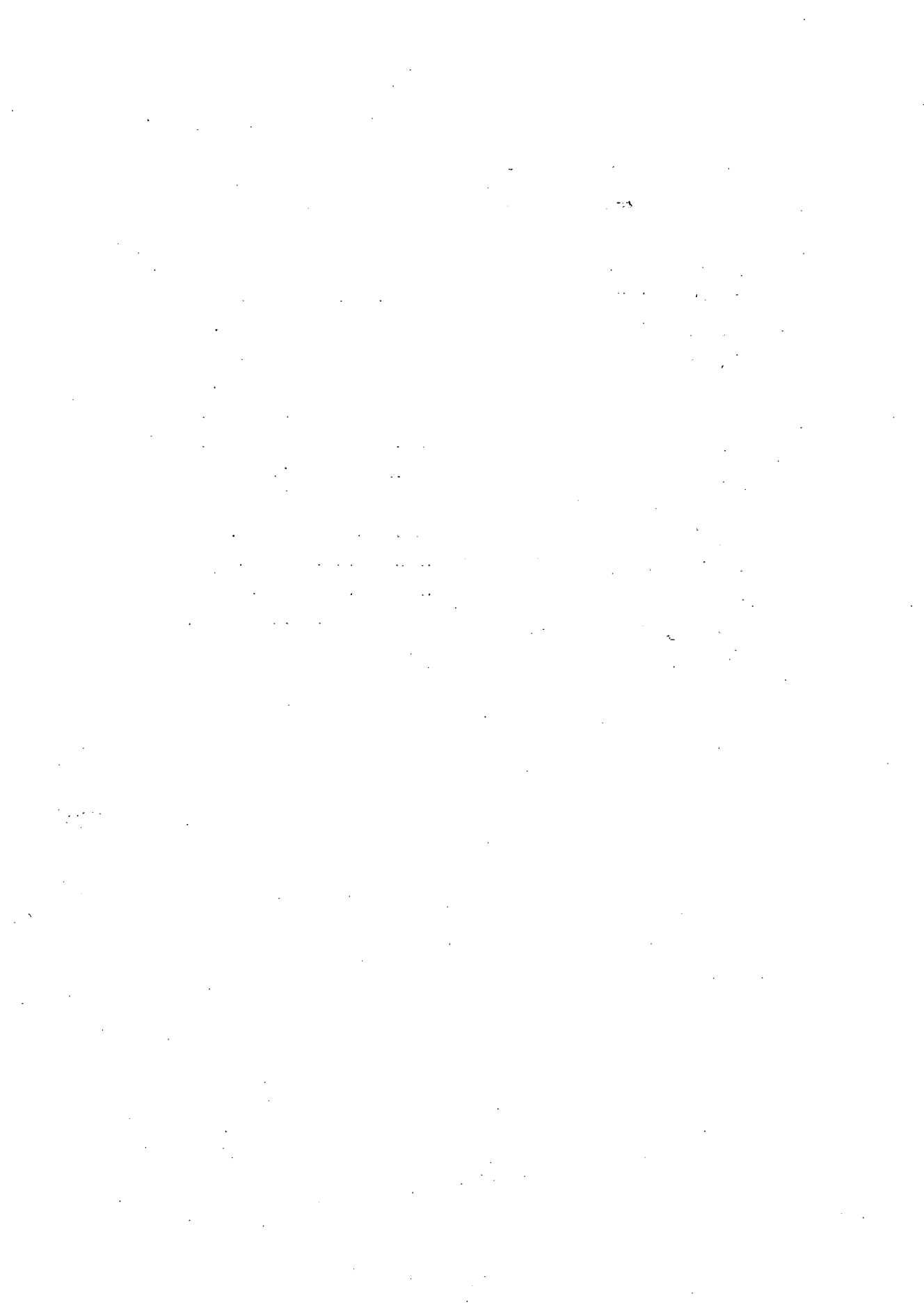


23. 司 法

1、地方簡易裁判所職員（管内別）	513
2、家庭裁判所職員（ク）	513
3、登記（月別）	513
4、民事々件（地方裁）（訴訟別）	514
5、ク（簡易裁）（ク）	514
6、民事調停事件（調停別）	516
7、刑事々件（管轄別）	516
8、家事審判事件（月別）	518
9、家事調停事件（ク）	518
10、家事審判事件（種類別）	519
11、家事調停事件（ク）	522
12、少年保護事件（月別）	524
13、ク（種類別）	525



=管区別=

1、地方簡易裁判所職員

昭和26年12月31日現在

福井地方裁判所
福井簡易裁判所

区 分	裁判官		書記官		書記官補		事務官		雇 用 員		延 傭 吏 人		計	
	定	現	定	現	定	現	定	現	定	現	定	現	定	現
總 数	15	14	17	5	14	26	27	25	50	44	50	45	173	159
福井地方裁判所本庁	7	7	6	4	8	11	9	9	22	20	35	29	87	80
武生支部	2	2	2	—	2	3	1	—	3	2	—	—	10	7
大野支部	—	—	1	—	—	—	1	2	1	—	—	1	3	3
敦賀支部	—	—	1	1	1	1	1	1	1	1	—	—	4	4
小浜支部	—	—	1	—	—	2	1	1	1	1	—	—	3	4
福井簡易裁判所	2	1	2	—	2	3	1	1	6	5	12	12	25	22
武生支部	1	1	1	—	1	2	1	1	2	2	—	—	6	6
大野支部	1	1	1	—	—	1	1	—	1	2	—	—	4	4
敦賀支部	1	1	1	—	2	1	1	—	1	1	—	—	4	4
小浜支部	1	1	1	—	1	1	1	1	1	1	—	—	4	4
福井検察審査会	—	—	—	—	—	—	5	5	5	3	1	1	11	9
武生支部	—	—	—	—	—	—	2	2	3	3	1	1	6	6
敦賀支部	—	—	—	—	—	—	2	2	3	3	1	1	6	6

=管内別=

2、家庭裁判所職員

昭和26年12月31日現在

福井家庭裁判所

区 分	裁判官		家事 調査官		全官補		少 年 調 査 官		全官補		書記官		書記官補		事務官		技 官		雇 用 員		延 傭 吏 人		總 計		
	定	現	定	現	定	現	定	現	定	現	定	現	定	現	定	現	定	現	定	現	定	現	定	現	
總 数	3	3	1	—	1	—	2	—	2	3	5	—	2	7	10	10	1	—	17	17	12	12	56	52	
本庁	3	3	1	—	1	—	2	—	2	3	1	—	2	5	6	10	1	—	13	13	12	10	44	44	
武生支部	—	—	—	—	—	—	—	—	—	—	1	—	—	1	—	—	—	—	1	—	—	—	1	3	2
大野支部	—	—	—	—	—	—	—	—	—	—	1	—	—	1	—	—	—	—	1	—	—	—	—	3	3
敦賀支部	—	—	—	—	—	—	—	—	—	—	1	—	—	—	—	—	—	—	1	—	—	—	—	3	1
小浜支部	—	—	—	—	—	—	—	—	—	—	1	—	—	—	—	—	—	—	1	2	—	—	—	3	2

=月別=

3、登 記

昭和26年中

福井地方方法務局

区 分	總 数			甲 号						2 号		個数
	件数	箇数	登録税及び 手数料	不 動 産 及 び 船 舶 登 記		商 業 登 記		そ の 他 の 登 記		件 数		
				件数	箇数	件数	箇数	件数	箇数	請求	官吏又は 公吏の請求	
昭和24年年	56,238	250,500	22,986,549.00	41,883	223,570	2,841	2,844	1,931	1,931	9,583	22,155	
昭和25年年	49,746	152,431	31,320,915.00	32,753	148,154	1,993	1,993	2,261	2,284	12,739	—	
昭和26年年	65,048	181,039	40,541,258.00	40,712	179,374	3,834	—	2,894	1,655	17,215	393	
1 月	3,569	7,759	2,240,178.00	2,294	7,650	181	—	109	109	962	23	
2 月	4,863	11,811	2,705,574.00	3,344	11,706	205	—	104	105	1,173	37	
3 月	6,225	17,561	3,896,078.00	3,917	17,025	178	—	534	536	1,575	21	
4 月	5,149	12,718	2,701,302.00	2,767	11,803	212	—	914	915	1,214	42	
5 月	4,370	13,165	3,634,742.00	2,693	13,165	201	—	176	—	1,272	28	
6 月	4,893	12,373	4,064,630.00	2,919	12,373	247	—	295	—	1,406	26	
7 月	5,710	18,620	3,631,254.00	3,837	18,620	233	—	194	—	1,409	37	
8 月	5,324	14,151	2,613,192.00	3,343	14,151	308	—	175	—	1,480	18	
9 月	5,602	15,202	3,074,857.00	3,745	15,202	256	—	166	—	1,401	34	
10 月	5,940	18,236	3,364,618.00	3,901	18,236	301	—	71	—	1,631	36	
11 月	5,451	18,334	3,513,490.00	3,544	18,334	246	—	58	—	1,563	40	
12 月	7,952	21,109	5,101,343.00	4,408	21,109	1,266	—	98	—	2,129	51	

=訴訟別=

4、民 事 事

区 分	福 井 本 庁					武 生 支 部					大 野 支 部				
	受 理			既 済	未 済	受 理			既 済	未 済	受 理			既 済	未 済
	旧 受	新 受	計			旧 受	新 受	計			旧 受	新 受	計		
昭 和 25 年	289	1,669	1,958	1,562	396	70	372	442	373	69	32	138	170	134	36
昭 和 26 年	396	1,471	1,867	1,436	431	69	332	401	341	60	36	164	200	168	32
第一審 訴訟	290	367	657	366	291	51	99	150	109	41	28	53	81	55	26
再 審 訴訟	7	4	11	7	4	—	—	—	—	—	—	—	—	—	—
再 抗 審 告	7	6	13	7	6	—	—	—	—	—	—	—	—	—	—
民 事 訴訟	—	—	—	—	—	—	—	—	—	—	—	—	—	—	—
專 事 訴訟	—	43	43	43	—	—	43	43	43	—	1	9	10	10	—
非 非 訴訟	—	34	34	33	1	—	1	1	1	—	—	—	—	—	—
地 借 地 理 分 行	3	—	3	3	—	—	—	—	—	—	—	—	—	—	—
競 売 法 による 競 売 産 讓 料	5	253	258	250	8	—	56	56	56	—	—	21	21	21	—
破 産 過 共 行 小 計	16	36	52	38	14	3	8	11	9	2	1	9	10	9	1
競 売 法 による 競 売 産 讓 料	30	75	105	37	68	9	24	33	20	13	4	12	16	13	3
破 産 過 共 行 小 計	3	5	8	3	5	3	4	7	5	2	—	1	1	—	1
競 売 法 による 競 売 産 讓 料	1	23	24	23	1	—	7	7	7	—	—	18	18	18	—
破 産 過 共 行 小 計	—	4	4	2	2	—	1	1	1	—	—	—	—	—	—
政 助 雜 他 計	3	2	5	3	2	—	—	—	—	—	—	—	—	—	—
小 計	31	618	649	620	29	3	89	92	90	2	2	41	43	42	1
小 計	92	1,093	1,185	1,055	130	18	233	251	232	19	8	111	119	113	6

=訴訟別=

5、民 事 々

区 分	福 井 本 庁					武 生 支 部					大 野 支 部				
	受 理			既 済	未 済	受 理			既 済	未 済	受 理			既 済	未 済
	旧 受	新 受	計			旧 受	新 受	計			旧 受	新 受	計		
昭 和 25 年	17	1,336	1,353	1,339	14	10	337	347	340	7	1	137	138	136	2
昭 和 26 年	14	1,934	1,648	1,892	56	7	456	463	446	17	2	264	266	255	11
通 行 再 審 訴訟	8	126	134	93	41	2	54	56	43	13	2	39	41	30	11
再 審 訴訟	—	—	—	—	—	—	—	—	—	—	—	—	—	—	—
和 解 促 進 告 白	3	48	51	46	5	3	25	28	25	3	—	1	1	1	—
公 示 催 告	—	547	547	547	—	—	200	200	200	—	—	86	86	86	—
公 示 催 告	2	3	5	3	2	2	1	3	2	1	—	—	—	—	—
仮 差 押 仮 処 分	—	43	43	43	—	—	20	20	20	—	—	4	4	4	—
過 料	—	643	643	643	—	—	88	88	88	—	—	49	49	49	—
共 助 雜 他 計	1	22	23	17	6	—	5	5	5	—	—	2	2	2	—
小 計	—	502	502	500	2	—	63	63	63	—	—	83	83	83	—
小 計	6	1,808	1,814	1,799	15	5	402	407	403	4	—	225	225	225	—

件 (地方裁)

昭和26年中
福井地方裁判所

教 賀 支 部					小 浜 支 部					管 内 計				
受 理			既 済	未 済	受 理			既 済	未 済	受 理			既 済	未 済
旧 受	新 受	計			旧 受	新 受	計			旧 受	新 受	計		
6	114	120	101	19	6	64	70	61	9	403	2,359	2,760	2,231	529
19	111	130	115	15	9	72	81	74	7	529	2,150	2,679	2,134	545
12	31	43	36	7	8	19	27	21	6	389	569	958	587	371
—	—	—	—	—	—	—	—	—	—	7	4	11	7	4
—	—	—	—	—	—	—	—	—	—	7	6	13	7	6
—	—	—	—	—	—	—	—	—	—	—	—	—	—	—
—	—	—	—	—	—	—	—	—	—	—	1	1	1	—
—	—	—	—	—	—	11	11	11	—	1	106	107	107	—
—	10	10	9	1	—	1	1	1	—	—	46	46	44	2
—	—	—	—	—	—	—	—	—	—	3	—	3	3	—
—	14	14	14	—	—	16	16	16	—	5	360	365	357	8
2	4	6	5	1	—	1	1	1	—	22	58	80	62	18
3	10	13	8	5	1	4	5	4	1	47	125	172	82	90
1	—	1	—	1	—	—	—	—	—	7	10	17	8	9
—	—	—	—	—	—	—	—	—	—	—	—	—	—	—
—	5	5	5	—	—	5	5	5	—	1	58	59	58	1
—	—	—	—	—	—	1	1	1	—	—	6	6	4	2
—	—	—	—	—	—	—	—	—	—	3	2	5	3	2
1	37	38	38	—	—	14	14	14	—	37	799	836	804	32
7	80	87	79	8	1	53	54	53	1	126	1,570	1,696	1,532	164

件 (簡易裁)

昭和26年中
福井簡易裁判所

教 賀 支 部					小 浜 支 部					管 内 計				
受 理			既 済	未 済	受 理			既 済	未 済	受 理			既 済	未 済
旧 受	新 受	計			旧 受	新 受	計			旧 受	新 受	計		
—	169	169	166	3	—	163	163	162	1	28	2,142	2,170	2,143	27
3	204	207	202	5	1	92	93	91	2	27	2,950	2,977	2,836	91
3	17	20	16	4	—	12	12	11	1	15	248	263	193	70
—	—	—	—	—	—	—	—	—	—	—	—	—	—	—
—	1	1	1	—	—	2	2	2	—	6	77	83	75	8
—	79	79	79	—	—	3	30	30	—	—	942	942	942	—
—	—	—	—	—	—	—	—	—	—	4	14	8	5	3
—	7	7	7	—	—	2	2	2	—	—	76	76	76	—
—	57	57	57	—	—	23	23	23	—	—	860	860	860	—
—	2	2	2	—	1	6	7	6	1	2	37	39	32	7
—	41	41	40	1	—	17	17	17	—	—	706	706	703	3
—	187	187	186	1	1	80	81	80	1	12	2,702	2,714	2,693	2

= 調停別 =

6、民 事 調

区 分	福 井 本 庁					武 生 支 部					大 野 支 部					
	受 理			既 済	未 済	受 理			既 済	未 済	受 理			既 済	未 済	
	旧受	新受	計			旧受	新受	計			旧受	新受	計			
昭 和 25 年	33	284	317	231	86	18	91	109	90	19	4	44	48	41	7	
昭 和 26 年	86	299	385	271	114	19	121	140	111	29	7	62	69	58	11	
小 計	64	212	276	181	95	19	105	124	98	26	5	58	63	52	11	
簡易裁判所	(1)一般調停	40	140	180	108	72	7	58	65	53	12	4	29	33	27	6
	(2)宅地建物調停	22	69	91	71	20	12	45	57	43	14	1	28	29	24	5
	(3)農事調停	—	—	—	—	—	—	—	—	—	—	—	—	—	—	
	(4)商事調停	2	3	5	2	3	—	2	2	2	—	—	1	1	—	
	(5)雑害調停	—	—	—	—	—	—	—	—	—	—	—	—	—	—	
地方裁判所	小 計	22	87	109	90	19	—	16	16	13	3	2	4	6	—	
	(1)一般調停	20	63	83	72	11	—	9	9	6	3	—	1	1	—	
	(2)宅地建物調停	2	18	20	14	6	—	1	1	1	—	—	—	—	—	
	(3)農事調停	—	6	6	4	2	—	6	6	6	—	2	3	5	—	
	(4)商事調停	—	—	—	—	—	—	—	—	—	—	—	—	—	—	
	(5)雑害調停	—	—	—	—	—	—	—	—	—	—	—	—	—	—	

= 管轄別 =

7、刑 事

区 分	福 井 本 庁					武 生 支 部					大 野 支 部					
	受 理			既 済	未 済	受 理			既 済	未 済	受 理			既 済	未 済	
	旧受	新受	計			旧受	新受	計			旧受	新受	計			
昭 和 25 年	291	7,276	7,567	7,194	373	34	3,055	3,089	3,051	38	9	998	1,007	978	29	
昭 和 26 年	373	6,104	6,477	6,095	381	38	2,263	2,301	2,276	25	29	915	944	915	29	
小 計	330	2,319	2,649	2,382	265	26	316	342	325	17	6	104	110	101	9	
地方裁判所	第一審	323	284	607	344	263	26	108	134	117	17	6	19	25	16	9
	控訴	1	—	1	1	—	—	—	—	—	—	—	—	—	—	
	再抗	1	—	1	1	—	—	—	—	—	—	—	—	—	—	
	その他事件	5	2,035	2,040	2,038	2	—	208	208	208	—	—	85	85	85	
簡易裁判所	小 計	43	3,785	3,828	3,712	116	12	1,947	1,959	1,951	8	23	811	834	814	20
	通常式審判	43	364	407	301	106	12	192	204	196	8	6	79	95	74	11
	略式審判	—	1,482	1,482	1,482	—	—	690	690	690	—	17	197	214	206	8
	その他事件	—	1,939	1,939	1,929	10	—	1,065	1,065	1,065	—	—	535	535	534	1

停 事 件

昭和26年中
福井地方裁判所
福井簡易裁判所

敦 賀 支 部					小 浜 支 部					管 内 計				
受 理			既 済	未 済	受 理			既 済	未 済	受 理			既 済	未 済
旧 受	新 受	計			旧 受	新 受	計			旧 受	新 受	計		
2	30	32	28	4	—	49	49	47	2	57	498	555	437	118
4	45	49	39	10	2	53	55	49	6	118	580	698	528	170
4	45	49	39	10	2	48	50	44	6	94	468	562	414	148
2	25	27	21	6	1	29	30	27	3	54	281	335	236	99
2	20	22	18	4	—	17	17	14	3	37	179	216	170	46
—	—	—	—	—	—	1	1	1	—	—	1	1	1	—
—	—	—	—	—	—	1	1	2	—	3	7	10	7	3
—	—	—	—	—	—	—	—	—	—	—	—	—	—	—
—	—	—	—	—	—	5	5	5	—	24	112	136	114	22
—	—	—	—	—	—	5	5	5	—	20	78	98	84	14
—	—	—	—	—	—	—	—	—	—	2	19	21	15	6
—	—	—	—	—	—	—	—	—	—	2	15	17	15	2
—	—	—	—	—	—	—	—	—	—	—	—	—	—	—

事 件

昭和26年中
福井地方裁判所
福井簡易裁判所

敦 賀 支 部					小 浜 支 部					管 内 計				
受 理			既 済	未 済	受 理			既 済	未 済	受 理			既 済	未 済
旧 受	新 受	計			旧 受	新 受	計			旧 受	新 受	計		
34	1,164	1,198	1,171	27	12	794	806	767	39	380	13,287	13,667	13,161	506
27	1,079	1,106	1,088	18	39	966	1,005	982	23	506	11,330	11,836	11,360	476
14	422	436	433	3	32	232	264	247	17	408	3,395	3,803	3,492	311
13	33	46	43	3	32	49	81	64	17	400	493	893	584	309
—	—	—	—	—	—	—	—	—	—	1	—	1	1	—
—	—	—	—	—	—	—	—	—	—	1	—	1	1	—
1	389	390	390	—	—	183	183	183	—	6	2,902	2,908	2,906	2
13	657	670	655	15	7	734	741	735	6	98	7,935	8,033	7,868	165
10	77	87	80	7	7	39	46	41	5	78	751	829	692	137
3	226	229	222	7	—	270	270	270	—	20	2,865	3,885	2,870	15
—	—	—	—	—	—	—	—	—	—	—	—	—	—	—
—	354	354	353	1	—	425	425	424	1	—	4,319	4,319	4,306	13

= 月別 =

8、家事審判事件

昭和25、26年中

福井家庭裁判所

区 分	福井本庁		武生支部		大野支部		敦賀支部		小浜支部		管内計	
	昭和25年	昭和26年	昭和25年	昭和26年	昭和25年	昭和26年	昭和25年	昭和26年	昭和25年	昭和26年	昭和25年	昭和26年
総 数	1,388	1,497	862	805	569	609	384	459	500	422	3,703	3,792
1 月	83	79	51	90	49	32	42	59	59	33	284	293
2 月	144	113	83	69	51	68	19	36	58	52	355	338
3 月	179	144	97	97	62	83	36	43	40	59	414	426
4 月	141	96	85	70	62	69	31	52	50	35	369	322
5 月	146	131	89	55	58	34	39	29	42	27	374	276
6 月	82	182	96	60	49	42	36	40	25	55	288	379
7 月	114	137	38	51	52	63	18	30	27	21	249	302
8 月	106	115	74	60	34	37	36	32	38	23	288	267
9 月	126	108	45	67	19	38	41	33	36	26	267	272
10 月	108	138	47	38	32	53	12	27	31	17	230	273
11 月	85	123	52	47	50	25	28	26	50	29	265	250
12 月	74	131	105	101	50	65	46	52	44	45	320	394

= 月別 =

9、家事調停事件

昭和25~26年中

福井家庭裁判所

区 分	福井本庁		武生支部		大野支部		敦賀支部		小浜支部		管内計	
	昭和25年	昭和26年	昭和25年	昭和26年	昭和25年	昭和26年	昭和25年	昭和26年	昭和25年	昭和26年	昭和25年	昭和26年
総 数	226	221	73	68	60	50	50	43	17	28	426	410
1 月	17	26	3	4	3	3	6	3	1	5	30	41
2 月	13	13	1	8	1	4	5	4	1	1	21	30
3 月	22	21	7	8	11	4	5	3	1	1	46	37
4 月	20	21	9	2	5	8	5	3	1	3	40	37
5 月	25	19	9	4	10	4	2	1	5	1	51	29
6 月	22	17	3	3	4	5	1	4	1	3	31	32
7 月	17	17	5	5	4	3	3	7	1	1	30	33
8 月	25	21	4	5	5	5	2	6	1	5	37	42
9 月	21	16	10	8	8	2	6	2	—	1	45	29
10 月	19	18	8	7	3	4	5	1	2	1	37	31
11 月	12	18	6	6	2	4	5	1	3	3	28	36
12 月	13	14	8	8	4	4	5	4	—	3	30	33

=種類別=

10、家事審判事件

昭和26年中

福井家庭裁判所

区 分	受 理										既 済					未 済						
	旧 受	新 受									合 計	認 容	認容以外の結果				抗 告 の 申 立					
		書 面 に よ	口 頭 に よ	小 計	移 送 を 受 け た	調 停 から 係 属	そ の 他	計					却 下	取 下	移 送			そ の 他	小 計			
								男 子 計	女 子 計	双 方 計										小 計		
総 数	32	3,785	4	3,789	2	—	1	3,792	1,343	2,191	258	3,792	3,824	3,680	15	68	5	3	91	3,771	—	53
禁治産の宣告及びその取消 (甲一)	—	3	—	3	—	—	—	3	3	—	—	3	3	1	1	1	—	—	2	3	—	—
准禁治産の宣告及びその取消その他の準禁治産者に関する処分 (甲二)	1	12	—	12	—	—	—	12	5	7	—	12	13	2	—	7	—	—	7	9	—	4
不在者の財産の管理に関する処分 (甲三)	—	—	—	—	—	—	—	—	—	—	—	—	—	—	—	—	—	—	—	—	—	—
失踪の宣告及びその取消 (甲四)	3	7	—	7	2	—	—	9	5	4	—	9	12	5	—	4	—	—	4	9	—	3
特別代理人の選任 (甲五)	—	1	—	1	—	—	—	1	—	1	—	1	1	1	—	—	—	—	—	1	—	—
子の氏の変更についての認可 (甲六)	—	359	—	359	—	—	—	359	151	168	40	359	359	359	—	—	—	—	—	359	—	—
養子をするについての認可 (甲七)	2	323	—	323	—	—	—	323	42	65	216	323	325	321	—	1	—	—	1	322	—	3
離縁をするについての認可 (甲八)	1	24	—	24	—	—	—	24	17	7	—	24	25	25	—	—	—	—	—	25	—	—
懲戒に関する認可その他の処分 (甲九)	—	—	—	—	—	—	—	—	—	—	—	—	—	—	—	—	—	—	—	—	—	—
特別代理人の選任 (甲一〇)	—	193	—	193	—	—	—	193	34	158	1	193	193	186	2	4	—	—	6	192	—	1
財産管理者の選任その他の財産の管理に関する処分 (甲一一)	—	1	—	1	—	—	—	1	1	—	—	1	1	1	—	—	—	—	—	1	—	—
親権又は管理権の喪失の宣告及びその取消 (甲一二)	3	—	—	—	—	—	—	—	—	—	—	—	3	1	—	2	—	—	2	3	—	—
親権又は管理権を辞し又は回復についての認可 (甲一三)	2	1	—	1	—	—	—	1	—	1	—	1	3	3	—	—	—	—	—	3	—	—
後見人、保佐人又は後見監督人の選任 (甲一四)	2	226	—	226	—	—	—	226	149	77	—	226	228	213	1	8	1	—	10	223	—	5
後見人、保佐人又は後見監督人の辞任についての認可 (甲一五)	—	1	—	1	—	—	—	1	—	1	—	1	1	1	—	—	—	—	—	1	—	—
後見人、保佐人又は後見監督人の解任 (甲一六)	1	—	—	—	—	—	—	—	—	—	—	—	1	—	—	1	—	—	1	1	—	—
臨時保佐人の選任 (甲一七)	—	3	—	3	—	—	—	3	3	—	—	3	3	2	—	1	—	—	1	3	—	—
財産目録の調製の期間の伸長 (甲一八)	—	—	—	—	—	—	—	—	—	—	—	—	—	—	—	—	—	—	—	—	—	—
禁治産者の入院についての認可 (甲一九)	—	—	—	—	—	—	—	—	—	—	—	—	—	—	—	—	—	—	—	—	—	—
小 計	15	1,154	—	1,154	2	—	—	1,156	410	489	257	1,156	1,171	1,121	4	29	1	—	34	1,155	—	16

区 分	受 理										既 済					未 済									
	旧 受	新 受										認 容	認容以外の結果				抗 告 の 申 立								
		申 立	移 送 を 受 け た	調 停 から 係 属 した も の	そ の 他	計				合 計	却 下		取 下	移 送	そ の 他			小 計							
						書 面 に よ	口 頭 に よ	小 計	男 子 計										女 子 計	双 方 計	小 計				
後見人に対する報酬の附与 (甲二〇)	—	—	—	—	—	—	—	—	—	—	—	—	—	—	—	—	—	—	—	—	—	—			
後見の事務の報告、財産目録の提出、後見の事務又は財産の現況の調査、財産の管理その他の後見の事務に関する処分 (甲二一)	—	—	3	3	—	—	—	3	3	—	—	3	3	3	—	—	—	—	—	—	3	—	—		
管理計算の期間の伸長 (甲二二)	—	—	—	—	—	—	—	—	—	—	—	—	—	—	—	—	—	—	—	—	—	—	—	—	
遺産の管理に対する処分 (甲二三)	—	—	—	—	—	—	—	—	—	—	—	—	—	—	—	—	—	—	—	—	—	—	—	—	
相続の承認又は放棄の期間の伸長 (甲二四)	—	109	—	109	—	—	—	109	37	72	—	109	109	101	—	6	—	—	—	—	6	107	—	2	
相続財産の保存又は管理に関する処分 (甲二五)	—	—	—	—	—	—	—	—	—	—	—	—	—	—	—	—	—	—	—	—	—	—	—	—	—
相続財産の限定承認の申述の受理 (甲二六)	—	14	—	14	—	—	—	14	4	10	—	14	14	12	—	2	—	—	—	—	2	14	—	—	
鑑定人の選任 (甲二七)	—	1	—	1	—	—	—	1	—	1	—	1	1	1	—	—	—	—	—	—	—	1	—	—	
相続財産の管理人の選任 (甲二八)	—	5	—	5	—	—	—	5	4	1	—	5	5	3	—	1	—	—	—	—	1	4	—	1	
相続の放棄の申述の受理 (甲二九)	12,190	—	2,190	—	—	—	2,190	645	1,545	—	2,190	2,202	2,146	2	24	—	—	—	—	—	26	2,172	—	30	
相続財産の分離に関する処分 (甲三〇)	—	—	—	—	—	—	—	—	—	—	—	—	—	—	—	—	—	—	—	—	—	—	—	—	—
相続財産の管理に関する処分 (甲三一)	—	—	—	—	—	—	—	—	—	—	—	—	—	—	—	—	—	—	—	—	—	—	—	—	—
相続財産の管理人の選任その他相続財産の管理に関する処分 (甲三二)	—	1	—	1	—	—	—	1	—	1	—	1	1	1	—	—	—	—	—	—	—	1	—	—	
遺言の確認 (甲三三)	—	4	—	4	—	—	—	4	3	1	—	4	4	4	—	—	—	—	—	—	—	4	—	—	
遺言書の検認 (甲三四)	—	6	—	6	—	—	—	6	4	2	—	6	6	6	—	—	—	—	—	—	—	6	—	—	
遺言執行者の選任 (甲三五)	—	1	—	1	—	—	—	1	1	—	—	1	1	1	—	—	—	—	—	—	—	1	—	—	
遺言執行者に対する報酬の附与 (甲三六)	—	—	—	—	—	—	—	—	—	—	—	—	—	—	—	—	—	—	—	—	—	—	—	—	—
遺言執行者の解任及び遺言執行者の辞任についての認可 (甲三七)	—	—	—	—	—	—	—	—	—	—	—	—	—	—	—	—	—	—	—	—	—	—	—	—	—
遺言の取消 (甲三八)	—	—	—	—	—	—	—	—	—	—	—	—	—	—	—	—	—	—	—	—	—	—	—	—	—
遺言分放棄についての許可 (甲三九)	—	15	—	—	—	—	—	15	4	11	—	15	15	15	—	—	—	—	—	—	—	15	—	—	
小 計	12,346	—	3,349	—	—	—	2,349	705	1,644	—	2,349	2,361	2,293	2	33	—	—	—	—	—	35	2,324	—	33	

(続)

区 分	受 理										既 済					未 済							
	旧 受	新 受									認 容	認 容 以 外 の 結 果					抗 告 の 申 立						
		書 面 に よ	口 頭 に よ	小 計	移 送 を 受 け た	も の	調 停 から 係 属	そ の 他	計				合 計	却 下	取 下			移 送	そ の 他	小 計			
									男 から	女 から		双 方 から									小 計		
夫婦の同居その他の夫婦間の協力扶助に関する処分 (乙一)	—	—	—	—	—	—	—	—	—	—	—	—	—	—	—	—	—	—	—	—	—	—	—
財産の管理者の変更及び共有財産の分割に関する処分 (乙二)	—	—	—	—	—	—	—	—	—	—	—	—	—	—	—	—	—	—	—	—	—	—	—
婚姻から生ずる費用の分担に関する処分 (乙三)	—	—	—	—	—	—	—	—	—	—	—	—	—	—	—	—	—	—	—	—	—	—	—
子の監護者の指定その他の子の監護に関する処分 (乙四)	—	—	—	—	—	—	—	—	—	—	—	—	—	—	—	—	—	—	—	—	—	—	—
財産の分与に関する処分 (乙五)	—	—	—	—	—	—	—	—	—	—	—	—	—	—	—	—	—	—	—	—	—	—	—
権利の承継者の指定 (乙六)	—	—	—	—	—	—	—	—	—	—	—	—	—	—	—	—	—	—	—	—	—	—	—
親権者の指定又は変更 (乙七)	—	7	1	8	—	—	—	8	2	6	—	8	8	7	—	—	—	1	1	8	—	—	—
扶養に関する処分 (乙八)	1	3	—	3	—	—	—	3	2	1	—	3	4	2	—	2	—	2	—	4	—	—	—
推定相続人の廃除及びその取消 (乙九)	—	4	—	4	—	—	—	4	4	—	—	4	4	3	1	—	—	1	—	4	—	—	—
遺産の分割に関する処分 (乙一〇)	—	2	—	2	—	—	—	2	1	1	—	2	2	1	—	—	—	1	1	2	—	—	—
小 計	1	16	1	17	—	—	—	17	9	8	—	17	18	13	1	2	2	5	18	—	—	—	—
戸籍法による氏の変更についての許可	—	3	—	3	—	—	—	3	3	—	—	3	3	2	—	—	—	—	—	2	—	—	1
戸籍法による名の変更についての許可	1	230	—	30	—	—	—	30	97	33	—	230	231	219	9	2	—	—	11	230	—	—	1
就籍についての許可	1	2	—	2	—	—	—	2	1	1	—	2	3	2	—	—	—	—	—	2	—	—	1
戸籍の訂正についての許可	1	27	—	27	—	—	—	27	12	14	1	27	28	23	—	2	2	—	4	27	—	—	1
戸籍事件についての市町村長の処分に対する不服	—	—	—	—	—	—	—	—	—	—	—	—	—	—	—	—	—	—	—	—	—	—	—
小 計	3	262	—	262	—	—	—	262	213	48	1	262	265	246	9	4	2	—	15	261	—	—	4
そ の 他	1	7	—	7	—	—	1	8	6	2	—	8	9	7	—	1	—	1	2	9	—	—	—

区 分	受 理													合 計
	旧 受	新								受				
		申 立			移 送 を 受 け た も の	調 訟 の た め の 申 請 から 回 付 さ れ た も の	審 判 から 回 付 さ れ た も の	そ の 他	計	計				
		書 面 に よ る も の	口 頭 に よ る も の	小 計						男 子 計	女 子 計	双 方 計	小 計	
総 数	52	399	2	401	1	3	5	—	410	127	269	14	410	462
夫婦同居その他の夫婦間の協力扶助に関する処分(乙一)	3	23	—	23	—	—	—	—	23	9	12	2	23	26
財産の管理者の変更及び共有財産の分割に関する処分(乙二)	—	—	—	—	—	—	—	—	—	—	—	—	—	—
婚姻から生ずる費用の分担に関する処分(乙三)	—	1	—	1	—	—	—	—	1	—	1	—	1	1
子の監護者の指定その他の子の監護に関する処分(乙四)	—	2	—	2	—	—	—	—	2	1	1	—	2	2
財産の分与に関する処分(乙五)	3	8	—	8	—	—	—	—	8	3	5	—	8	11
権利の承継者の指定(乙六)	—	—	—	—	—	—	—	—	—	—	—	—	—	—
親権者の指定又は変更(乙七)	—	4	—	4	—	—	2	—	6	2	4	—	6	6
扶養に関する処分(乙八)	3	17	—	17	—	—	2	—	19	4	15	—	19	22
推定相続人の廃除及びその取消(乙九)	—	—	—	—	—	—	—	—	—	—	—	—	—	—
遺産の分割に関する処分(乙一〇)	1	18	—	18	—	—	1	—	19	7	10	2	19	20
家事審判法附則に掲げる事項	—	—	—	—	—	—	—	—	—	—	—	—	—	—
小 計	10	73	—	73	—	—	5	—	78	26	48	4	78	88
離 婚	21	136	1	137	1	1	—	—	139	41	97	1	139	160
離 縁	1	31	—	31	—	—	—	—	31	14	8	9	31	32
小 計	2	167	1	168	1	1	—	—	170	55	105	10	170	192
婚姻予約不履行に基く慰籍料	22	24	—	24	—	1	—	—	25	6	19	—	25	27
家事審判法第二十三条に掲げる事項	4	23	—	23	—	—	—	—	23	9	14	—	23	27
その他の事件	—	1	—	1	—	—	—	—	1	—	1	—	1	1
そ の 他	14	111	1	112	—	1	—	—	113	31	82	—	113	127
小 計	14	112	1	113	—	1	—	—	114	31	83	—	114	128

停 事 件

昭和26年中

福井家庭裁判所

既												済						未 済	
成 立			不 成 立 (取 下 を 含 む)			審 判						そ の 他			計				
調停委員 会を開 いたもの	調停委員 会を開 か ないもの	小 計	調停委員 会を開 いたもの	調停委員 会を開 か ないもの	取 下	小 計	第 廿 三 条 の 審 判 を し た もの	第 廿 四 条 第 一 項 の 審 判 を し た もの	第 廿 四 条 第 二 項 の 審 判 を し た もの	小 計	移 送	第 廿 三 条 の 審 判 を し ない もの	調 停 を し た もの 委員 会 を 開 いた もの	調 停 を し ない もの 委員 会 を 開 か ない もの		そ の 他	小 計		
214	4	218	41	—	115	156	—	18	—	—	18	2	5	4	—	—	11	403	59
10	—	10	2	—	7	9	—	—	—	—	—	—	—	1	—	—	1	20	6
—	—	—	—	—	—	—	—	—	—	—	—	—	—	—	—	—	—	—	—
1	—	1	—	—	—	—	—	—	—	—	—	—	—	—	—	—	—	1	—
—	—	—	—	—	—	—	—	—	—	—	—	—	—	—	—	—	—	1	1
6	1	7	—	—	2	2	—	—	—	—	—	—	—	—	—	—	—	9	2
—	—	—	—	—	—	—	—	—	—	—	—	—	—	—	—	—	—	—	—
5	—	5	—	—	1	1	—	—	—	—	—	—	—	—	—	—	—	6	—
10	—	10	3	—	7	10	—	—	—	—	—	1	—	—	—	—	1	21	1
—	—	—	—	—	—	—	—	—	—	—	—	—	—	—	—	—	—	—	—
11	—	11	1	—	3	4	—	—	—	—	—	—	—	—	—	—	—	15	5
—	—	—	—	—	—	—	—	—	—	—	—	—	—	—	—	—	—	—	—
43	1	44	6	—	21	27	—	—	—	—	—	1	—	1	—	—	2	73	15
78	1	79	14	—	46	60	—	—	—	—	—	1	—	2	—	—	3	142	18
15	—	15	8	—	6	14	—	—	—	—	—	—	—	—	—	—	—	29	3
93	1	94	22	—	52	74	—	—	—	—	—	1	—	2	—	—	3	171	21
16	—	16	1	—	9	10	—	—	—	—	—	—	—	—	—	—	—	26	1
—	—	—	—	—	4	4	—	17	—	—	17	—	5	—	—	—	5	26	1
1	—	1	—	—	—	—	—	—	—	—	—	—	—	—	—	—	—	1	—
61	2	63	12	—	29	41	—	1	—	—	1	—	—	1	—	—	1	106	21
62	2	64	12	—	29	41	—	1	—	—	1	—	—	1	—	—	1	107	21

12、少年保護事件

昭和26年中

福井家庭裁判所

区 分	刑 法 犯									虞 犯	特 別 法 犯	合 計
	窃 盗	そ う 物	詐 欺 横 領 文 書 偽 造	強 盗 殺 人	恐 っ け 脅 迫 暴 行 傷 害	強 姦 わ い せ つ	放 火	そ の 他	計			
昭和25年	333	4	32	2	27	4	1	36	439	20	106	555
昭和26年	492	20	68	11	71	7	2	74	745	32	227	1,004
1 月	30	—	9	1	7	—	—	5	52	6	17	75
2 月	50	1	4	2	12	—	—	21	90	—	14	104
3 月	70	7	4	—	6	—	—	16	103	4	15	122
4 月	65	1	5	1	6	3	—	5	86	—	28	114
5 月	44	1	2	—	3	—	—	3	53	3	16	72
6 月	37	1	7	1	3	1	—	1	51	2	18	71
7 月	26	1	8	2	6	—	—	—	43	4	12	59
8 月	28	—	2	1	3	—	—	—	34	2	19	55
9 月	38	5	3	1	12	1	—	6	66	4	19	89
10 月	51	1	6	—	4	—	2	9	73	3	8	84
11 月	18	1	11	1	5	—	—	4	40	2	32	74
12 月	35	1	7	1	4	2	—	4	54	2	29	85

=種類別=

13、少年保護事件

昭和26年中

福井家庭裁判所

区 分	犯 罪			虞 犯			合 計				
	男	女	計	男	女	計	男	女	計		
受 理	旧 受	55	7	62	8	—	8	63	7	70	
	新	司法警察員からの送致	139	11	150	11	—	11	150	11	161
		検 査 者 からの送致	722	69	791	3	—	3	725	69	794
		知事又は児童相談所長から送致	1	—	1	—	—	—	1	—	1
		少年調査官の報告	—	—	—	—	1	1	—	1	1
	受	一般人からの通告	—	—	—	5	1	6	5	1	6
		地方少年保護委員会から通告	—	—	—	4	2	6	4	2	6
		高等裁判所からの移送・差戻	—	—	—	—	—	—	—	—	—
		他の家庭裁判所からの移送	29	3	32	2	—	2	31	3	34
	他の裁判所からの移送	1	—	1	—	—	—	1	—	1	
計	892	83	975	25	4	29	917	87	1,004		
中(試験 間処 観分 察)	身柄を補導委託したもの	8	1	9	—	—	—	8	1	9	
	補導のみ委託したもの	14	1	15	1	—	1	15	1	16	
	その他	16	1	17	1	—	1	17	1	18	
	計	38	3	41	2	—	2	40	3	43	
既 分	地方少年保護委員会保護観察 教護院養護施設へ送致	132	10	142	5	1	6	137	11	148	
	少年送致	7	—	7	—	1	1	7	1	8	
	初中特等 院別療	32	9	41	2	—	2	34	9	43	
	院へ送致	36	—	36	1	—	1	37	—	37	
済	不知開処始 事兒童相談所長へ送致	203	23	226	14	—	14	217	23	240	
	検 査 官 へ 送 致	334	23	357	5	1	6	339	24	363	
	他	41	—	41	—	—	—	41	—	41	
	計	22	6	28	2	—	2	24	6	30	
未 済	試験観 察中 その他審 理中	13	2	15	1	—	1	14	2	16	
計	118	16	134	3	—	3	121	16	137		

... ..

... ..

... ..

... ..

... ..

... ..

... ..

... ..

... ..

... ..

... ..

... ..

... ..

... ..

... ..

... ..

... ..

... ..

... ..

... ..

... ..

... ..