

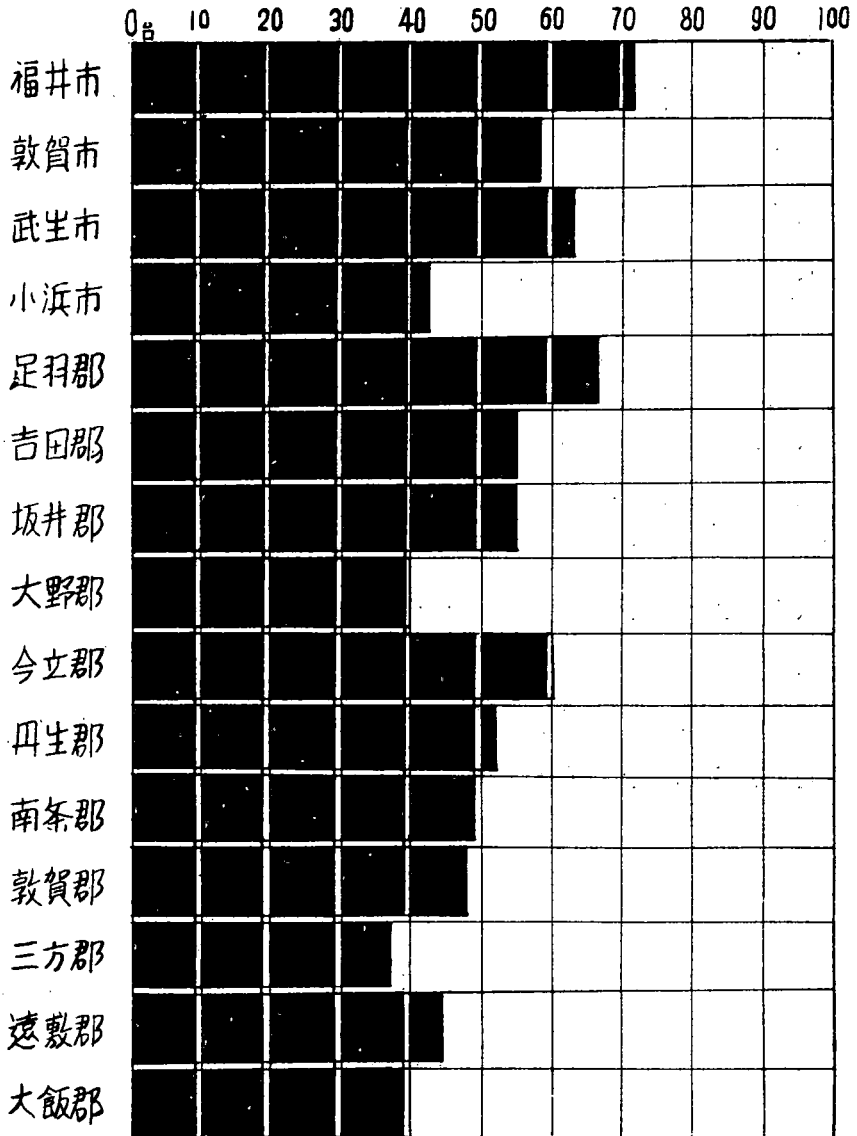
21. 文化、宗教

図表 ラジオ普及台数

1、公民館（地区別）	493
2、青少年団体と青年団（団体別、市郡別）	493
3、婦人団体（市郡別）	494
4、図書館蔵書	494
5、図書館利用状況	494
6、名古屋中央放送局受信契約（県別）	495
7、福井放送局一覽	495
8、ラジオ受信契約（市郡別）	495
9、放送（月別）	496
10、文化団体（市郡別）	498
11、劇場と映画館（ク）	498
12、国宝指定物件（ク）	499
13、重要美術品（ク）	499
14、宗教法人（仏教）（宗派別）	500
15、宗教法人（神道その他）（教派別）	501

ラジオ普及台数

(100世帯当り) 昭和26年末



=地区別=

1、公民館

昭和26年12月31日現在

県教育委員会

◎利用者のために

◎4市以外は教育委員会支局管轄区域による。

区分	町村数	設置数	未設	公民館長状況				公民館職員状況										計	計					
				専任	兼任			専任	計	吏員兼務		教員兼務		その他兼務		計								
					理事者	学校長	その他			男	女	男	女	男	女		男			女				
																					男	女	男	女
昭和24年	—	—	—	—	—	—	—	—	—	—	—	—	—	—	—	—	—	—	—	—	—	—	—	
昭和25年	—	—	—	—	—	—	—	—	—	—	—	—	—	—	—	—	—	—	—	—	—	—	—	—
総数	152	131	21	16	74	34	7	39	10	49	93	6	123	7	24	—	253	302						
福井	1	1	—	1	—	—	—	4	2	6	5	—	4	—	1	—	10	16						
武生	1	1	—	1	—	—	—	3	1	4	—	—	5	—	—	—	5	9						
敦賀	1	1	—	1	—	—	—	1	1	2	—	—	—	—	—	—	—	2						
小浜	1	1	—	1	—	—	—	—	—	—	4	1	11	—	—	—	16	16						
高志	22	18	4	4	10	3	1	7	—	7	16	—	15	4	—	—	35	42						
坂井	31	17	14	1	10	4	2	1	1	2	17	—	10	—	5	—	32	34						
大野	25	23	2	3	14	5	1	11	2	13	16	4	19	1	8	—	48	61						
丹生	18	18	—	2	10	5	1	5	—	5	9	—	17	—	7	—	33	38						
今立	15	15	—	2	8	3	2	1	1	2	4	—	15	—	—	—	19	21						
南条	9	9	—	—	5	4	—	—	—	—	4	—	5	—	—	—	9	9						
二宮	12	12	—	1	8	3	—	2	2	4	4	—	13	—	3	—	20	24						
若狭	16	15	1	—	8	7	—	4	—	4	14	1	9	2	—	—	26	30						

=団体別=

昭和26年12月31日現在

2、青少年団体総覧

県教育委員会

=市郡別=

昭和26年12月31日現在

青少年団体

県教育委員会

区分	団、クラブ数	会員数
昭和24年	—	—
昭和25年	266	28,566
総数	410	66,161
青年団	169	33,860
ボーイスカウト	16	380
ガールスカウト	4	55
YMCA	—	—
YWCA	—	—
青少年十字クラブ	10	6,427
4日クラブ	158	5,074
子供クラブ	34	12,547
宗教的クラブ	2	90
文化青年の他	100	7,378
その他	7	350

区分	単位団	団員			会員一人当年額
		男子	女子	計	
昭和24年	—	—	—	—	—
昭和25年	169	24,146	9,714	33,860	83
総数	161	20,647	8,669	29,316	95
福井市	12	751	311	1,062	192
武生市	11	3,300	700	4,000	30
敦賀市	2	112	73	185	110
小浜市	9	752	350	1,102	105
足羽郡	6	535	303	838	90
吉田郡	7	996	672	1,668	75
坂井郡	21	2,613	1,314	3,927	121
大野郡	25	3,901	1,341	5,242	81
立生郡	15	2,412	1,022	3,434	92
丹生郡	16	1,238	518	1,756	104
南条郡	9	751	263	1,014	126
敦賀郡	5	686	404	1,090	60
三方郡	7	960	516	1,476	142
敦賀郡	8	766	416	1,182	124
大飯郡	8	874	466	1,340	78

＝市郡別＝ 3、婦 人 団 体

昭和26年12月31日現在
県 統 計 課

区 分	総 数	婦 人 会	未 亡 人 会	農 協 婦 人 部	日 奉 仕 赤 団	友 の 会	看 護 協 会	大 婦 人 協 会	学 校 教 師 会	組 員 数
昭和24年	—	—	—	—	—	—	—	—	—	—
昭和25年	—	—	—	—	—	—	—	—	—	—
總 数	669	198	173	130	135	2	15	1	15	
福井市	69	22	22	3	18	1	1	1	1	1
敦賀市	20	6	6	1	5	—	1	—	—	1
武生市	33	11	10	5	4	1	1	—	—	1
小浜市	24	8	8	2	4	—	1	—	—	1
足羽郡	40	10	10	9	9	—	1	—	—	1
吉田郡	46	12	12	11	9	—	1	—	—	1
坂井郡	110	31	31	26	20	—	1	—	—	1
大野郡	69	25	19	16	7	—	1	—	—	1
今立郡	53	15	11	13	12	—	1	—	—	1
丹生郡	64	18	13	13	18	—	1	—	—	1
南条郡	42	13	9	7	11	—	1	—	—	1
敦賀郡	17	5	4	4	2	—	1	—	—	1
三遠郡	26	7	6	7	4	—	1	—	—	1
大飯郡	31	7	7	10	5	—	1	—	—	1
飯坂郡	25	8	5	3	7	—	1	—	—	1

4、 図 書 館 藏 書

昭和26年12月31日現在
県 統 計 課

区 分	年 末 現 在 職 員 数	年 間 開 館 日 数	藏 書 数									
			総 数	和 漢 書				洋 書				
				計	購 入	寄 贈	そ の 他	計	購 入	寄 贈	そ の 他	
昭和24年	24	1,655	88,697	86,783	47,217	35,646	3,920	1,914	165	1,645	104	
昭和25年	34	1,783	74,290	69,790	32,099	6,318	31,373	4,500	2,000	2,465	35	
總 数	—	—	—	—	—	—	—	—	—	—	—	
福井県立図書館	19	282	43,256	42,778	13,871	831	28,076	478	88	390	—	
敦賀市立図書館	3	267	13,824	13,759	12,256	1,366	137	65	43	15	7	
武生市立図書館	5	295	16,400	15,550	—	—	—	850	—	850	—	
小浜市立図書館	—	—	—	—	—	—	—	—	—	—	—	
勝山市立図書館	4	348	7,174	7,125	2,416	259	3,450	49	—	49	—	
粟田部町立図書館	2	96	4,487	4,427	821	407	199	3,060	1,831	1,229	—	
大野町立図書館	3	329	5,121	5,109	1,244	3,827	38	12	—	12	—	

5、 図 書 館 利 用 状 況

昭和26年12月31日現在
県 統 計 課

◎利用者のために◎

1. 1日平均利用者数は総員計を年間開館年数で除したのもの。

区 分	閱 覧 及 貸 出 図 書 数 (年 間)			総 員			職 業 別					利 一 平 用 日 者 一 数 館 均
	総 数	館 内	貸 出	計	男	女	実 業	公 務 自 由 業	学 生 生 徒 児 童	そ の 他		
昭和24年	113,553	46,873	66,680	138,314	88,668	49,646	3,010	14,171	91,196	29,937	83	
昭和25年	176,918	164,877	12,041	115,277	75,185	40,092	9,527	10,156	88,307	7,287	62	
總 数	175,757	116,925	58,832	139,750	97,890	41,860	9,907	12,560	103,163	14,120	84	
福井県立図書館	76,144	58,452	17,692	54,870	42,147	12,723	1,851	3,532	37,544	11,943	194	
敦賀市立図書館	31,991	18,519	13,472	21,382	12,139	9,243	1,509	2,538	17,066	269	80	
武生市立図書館	44,000	23,000	21,000	43,000	32,000	11,000	4,200	2,800	35,000	1,000	146	
小浜市立図書館	—	—	—	—	—	—	—	—	—	—	—	
勝山市立図書館	9,333	9,151	182	9,333	4,505	4,828	1,020	1,700	6,109	504	26	
粟田部町立図書館	4,048	2,133	1,915	4,048	2,952	1,096	805	815	2,024	404	42	
大野町立図書館	10,241	5,670	4,571	7,117	4,147	2,970	522	1,175	5,420	—	21	

＝県別＝ 6、名古屋中央放送局受信契約

昭和26年12月31日現在
N.H.K福井放送局

◎利用者のために◎

全国放送局 8 局 地方放送局 29 局
 全国普及率 最高 愛知県 76%
 最低 鹿児島 27%
 中央放送局別 全国 58.6% 東京 69.8%
 大阪 60.4% 名古屋 60.6%
 広島 53.4% 仙台 51.9%
 札幌 63.3% 松山 40.9%
 熊本 54.2%

区 分	総 数	有 料	無 料	世 帯 数	百 世 帯 当 数	
総 数	1,454,389	1,419,091	35,293	2,271,388	60.6	
名古屋管内	愛知県	503,019	492,930	10,089	680,878	73.9
	三重県	163,780	162,941	839	296,073	55.3
	岐阜県	177,305	174,373	2,932	300,555	59.0
	静岡県	307,807	298,458	9,349	451,971	68.1
	石川県	95,512	89,803	5,709	194,656	49.1
	福井県	83,837	82,750	1,087	154,426	54.3
	富山県	123,129	117,836	5,293	192,829	63.9

7、福井放送局一覽

昭和23年12月31日現在
NHK福井放送局

区 分	所在地	創立年月日	職員数	敷地	建物坪数	呼出符号	周波数	鉄塔	電力	自局発電装置	中継線
福井放送局	福井市宝永上町	昭和3.7.13	57	930坪	153坪	第1.JOFG 第2.JOFC	第1.1,060KC 第2.1,420KC	空中線70米 2基	500W	20KVA	名古屋中央放送局
敦賀中継放送局	敦賀市松島公園	〃 20.10.22	5	200坪	40坪	JOFT	780KC	円管式45米 1基	空中線500W	—	—

＝市郡別＝ 8、ラジオ受信契約

昭和26年12月31日現在
NHK福井放送局

区 分	総 数	有 料	無 料	世 帯 数	百 世 帯 当 数	
昭和	74,879	73,575	1,304	152,177	45.0	
昭和	80,225	79,282	943	152,177	56.0	
総 数	83,837	82,750	1,087	154,426	51.9	
福井管内	井賀市	16,554	16,270	284	23,517	70.4
	敦賀市	4,009	3,995	14	6,810	58.9
	武生市	6,051	5,995	56	9,736	62.1
	小足市	3,235	3,214	21	7,684	42.1
	足羽市	3,997	3,982	15	5,927	67.4
	吉坂郡	4,666	4,604	62	8,685	53.7
	大田郡	13,392	13,239	153	24,966	53.6
	今野郡	7,599	7,476	123	18,801	40.4
	大立郡	8,550	8,488	62	14,277	59.9
	丹生郡	6,516	6,420	96	12,677	51.4
南福井管内	条郡	2,144	2,112	32	4,371	49.1
	賀方郡	1,812	1,755	57	3,720	48.7
	三遠郡	2,067	1,986	81	5,493	37.6
	遠大郡	1,414	1,401	13	3,200	44.2
	飯郡	1,831	1,813	18	4,562	40.1

= 月別 =

9、放

区 分	放 送 別	自 局 編 成 番 組 部 門									
		報 道		社 会		農 事		教 育		教 養	
		時 間	回 数	時 間	回 数	時 間	回 数	時 間	回 数	時 間	回 数
1 月	第 一	24.00	318	14.16	79	2.30	28	2.35	21	3.15	13
	第 二	5.45	23	0.16	4	6.30	26	1.20	3	—	—
	計	29.45	341	14.32	83	9.00	54	3.55	24	3.15	13
2 月	第 一	23.15	301	11.54	68	2.40	29	2.40	22	3.00	12
	第 二	6.00	24	0.31	4	7.00	28	1.00	2	—	—
	計	29.15	325	12.25	72	9.40	57	3.40	24	3.00	12
3 月	第 一	31.36	352	13.31	74	2.55	32	3.15	25	3.30	14
	第 二	6.45	27	0.45	5	6.30	20	1.00	2	—	—
	計	38.21	375	14.16	79	9.25	58	4.15	27	3.30	14
4 月	第 一	29.55	339	15.10	38	4.30	35	1.40	17	1.45	7
	第 二	6.15	25	0.36	4	1.15	5	1.20	3	—	—
	計	36.10	364	15.46	87	5.45	40	3.00	20	1.45	7
5 月	第 一	34.36	371	12.16	76	4.20	36	4.10	26	4.15	7
	第 二	6.45	27	0.36	4	3.00	12	1.00	2	—	—
	計	41.21	398	12.52	80	7.20	48	5.10	28	4.15	7
6 月	第 一	33.21	404	13.21	75	4.30	36	2.50	21	3.30	14
	第 二	6.30	26	1.45	6	4.45	19	1.00	2	—	—
	計	39.51	430	15.06	81	9.15	55	3.50	23	3.30	14
7 月	第 一	34.11	419	15.15	83	4.15	36	3.30	23	3.00	12
	第 二	6.30	26	0.43	5	3.45	15	1.00	2	—	—
	計	40.41	445	15.58	88	8.00	51	4.30	25	3.00	12
8 月	第 一	32.13	411	17.46	111	4.15	36	4.45	28	2.15	9
	第 二	6.45	27	0.36	4	3.30	14	1.00	2	—	—
	計	38.58	438	18.22	115	7.45	50	5.45	30	2.15	9
9 月	第 一	30.53	394	15.06	96	4.20	34	3.20	22	3.00	12
	第 二	6.15	25	0.53	6	3.00	12	1.00	2	—	—
	計	37.08	419	15.59	102	7.20	46	4.20	24	3.00	12
10 月	第 一	32.26	391	15.32	104	4.25	37	4.25	23	4.30	18
	第 二	6.45	27	0.36	4	4.30	18	1.00	2	—	—
	計	39.11	418	16.08	108	8.55	55	5.25	25	4.30	18
11 月	第 一	31.03	377	15.46	102	3.55	35	2.40	20	3.15	13
	第 二	7.06	30	0.08	1	4.00	16	1.00	2	—	—
	計	38.09	407	15.54	103	7.55	51	3.40	22	3.15	13
12 月	第 一	29.24	359	18.10	131	5.15	41	2.40	20	3.15	13
	第 二	6.30	26	0.45	5	3.30	14	1.00	2	—	—
	計	35.54	385	18.55	136	8.45	55	3.40	22	3.15	13

＝市郡別＝ 10、文 化 団 体

昭和26年12月31日現在

県 教 育 委 員 会

◎利用者のために◎

ユネスコは県下一円を示す。

区 分	総数	音楽	演劇	舞踊	映画	文学	書道	科学技術	美術	華道	邦楽	宗教	一般	ユネスコ
昭和25年度	—	—	—	—	—	—	—	—	—	—	—	—	—	—
昭和26年度	—	—	—	—	—	—	—	—	—	—	—	—	—	—
総数	111	10	10	2	5	22	3	8	7	4	9	4	27	1
福武教小足	36	3	4	2	1	4	1	3	4	2	4	2	4	—
井生賀浜羽	14	1	1	—	3	2	—	—	3	1	1	1	3	—
市市市市郡	6	1	1	—	—	1	—	—	—	—	1	—	2	—
市市市市郡	9	2	1	—	1	3	—	—	—	1	1	—	—	—
市市市市郡	4	—	1	—	—	1	—	—	—	—	—	—	2	—
吉坂大丹今	2	—	—	—	—	—	—	1	—	—	—	—	1	—
田井野生立	10	1	1	—	—	2	—	2	—	—	1	1	2	—
郡郡郡郡郡	5	—	1	—	—	1	—	—	—	—	—	—	3	—
郡郡郡郡郡	3	—	—	—	—	1	—	—	—	—	—	—	2	—
郡郡郡郡郡	11	2	—	—	—	2	2	2	—	—	1	—	2	—
南教三遠大	2	—	—	—	—	1	—	—	—	—	—	—	1	—
条賀方敷飯	2	—	—	—	—	1	—	—	—	—	—	—	1	—
郡郡郡郡郡	2	—	—	—	—	1	—	—	—	—	—	—	2	—
郡郡郡郡郡	3	—	—	—	—	1	—	—	—	—	—	—	1	—
郡郡郡郡郡	2	—	—	—	—	1	—	—	—	—	—	—	1	—
郡郡郡郡郡	2	—	—	—	—	1	—	—	—	—	—	—	1	—

＝市郡別＝ 11、劇 場 と 映 画

昭和26年12月31日現在

県 統 計 課

◎利用者のために◎

入場人員は延人員を示す。

区 分	総 数	劇 場	映 画 館	劇 場 映 画 館 兼 営 館	入 場 人 員
昭和24年度	—	—	—	—	—
昭和25年度	—	—	—	—	—
総数	32	3	14	15	2,013,448
福武教小足	8	—	3	5	984,979
井生賀浜羽	2	—	—	2	180,299
市市市市郡	4	—	4	—	392,808
市市市市郡	—	—	—	—	122,739
市市市市郡	—	—	—	—	—
吉坂大丹今	2	—	—	2	41,361
田井野生立	5	—	1	4	61,522
郡郡郡郡郡	3	—	4	—	158,412
郡郡郡郡郡	2	—	—	2	43,565
郡郡郡郡郡	3	2	1	—	6,894
南教三遠大	—	—	—	—	—
条賀方敷飯	—	—	—	—	—
郡郡郡郡郡	—	—	—	—	—
郡郡郡郡郡	—	—	—	—	—
郡郡郡郡郡	2	1	1	—	20,869

= 教派別 =

15、宗教法人 (神教キ、派リス、神ト、社道教人)

昭和26年12月31日現在

県学事室

(神道)

区	分	総数	福井	敦賀	武生	小浜	足羽	吉田	坂井	大野	今立	丹生	南条	敦賀	三方	遠敷	大飯
昭和	24年	1,748	—	—	—	—	—	—	—	—	—	—	—	—	—	—	—
昭和	25年	1,748	—	—	—	—	—	—	—	—	—	—	—	—	—	—	—
神	社	1,741	81	31	54	84	127	106	375	199	146	231	71	59	63	62	52

(教派神道)

昭和	和	24年	92	—	—	—	—	—	—	—	—	—	—	—	—	—	—
昭和	和	25年	58	—	—	—	—	—	—	—	—	—	—	—	—	—	—
総		数	79	14	4	9	13	—	8	8	6	3	—	3	7	2	3
天	理	教	67	11	3	7	10	—	6	7	6	3	—	3	6	2	3
黒	住	教	1	—	—	—	—	—	—	—	—	—	—	—	—	—	—
扶	任	教	2	—	—	—	2	—	—	—	—	—	—	—	1	—	—
神	桑	教	2	—	1	—	—	—	1	—	—	—	—	—	—	—	—
御	習	教	1	1	—	—	—	—	—	—	—	—	—	—	—	—	—
金	岳	教	3	1	—	1	—	—	—	—	—	—	—	—	—	—	—
P.	光	教	1	—	—	—	—	—	—	—	—	—	—	—	—	—	—
円	L	教	1	—	—	—	—	—	1	—	—	—	—	—	—	—	—
明	教	教	1	—	—	—	—	—	—	—	—	—	—	—	—	—	—
	正	教	1	—	—	—	—	—	—	1	—	—	—	—	—	—	—

(キリスト教)

昭和	24年	13	—	—	—	—	—	—	—	—	—	—	—	—	—	—	—
昭和	25年	13	—	—	—	—	—	—	—	—	—	—	—	—	—	—	—
総		数	10	6	2	—	1	—	—	1	—	—	—	—	—	—	—
天	主	教	1	1	—	—	—	—	—	—	—	—	—	—	—	—	—
日	本	キ	5	3	1	—	—	—	—	—	1	—	—	—	—	—	—
本	キ	リ	3	1	1	—	1	—	—	—	—	—	—	—	—	—	—
日	本	聖	3	1	1	—	—	—	—	—	—	—	—	—	—	—	—
本	聖	公	1	1	—	—	—	—	—	—	—	—	—	—	—	—	—
聖	イ	エ	1	1	—	—	—	—	—	—	—	—	—	—	—	—	—
イ	エ	ス	1	1	—	—	—	—	—	—	—	—	—	—	—	—	—

(単位法人)

昭和	24年	—	—	—	—	—	—	—	—	—	—	—	—	—	—	—	—
昭和	25年	5	—	—	—	—	—	—	—	—	—	—	—	—	—	—	—
総		数	20	8	—	—	—	1	1	2	6	2	—	—	—	—	—
仏	教	系	15	6	—	—	—	1	1	2	4	1	—	—	—	—	—
神	道	系	1	1	—	—	—	—	—	—	—	—	—	—	—	—	—
サ	リ	ス	2	—	—	—	—	—	—	—	1	1	—	—	—	—	—
そ	の	他	2	1	—	—	—	—	—	—	1	—	—	—	—	—	—

