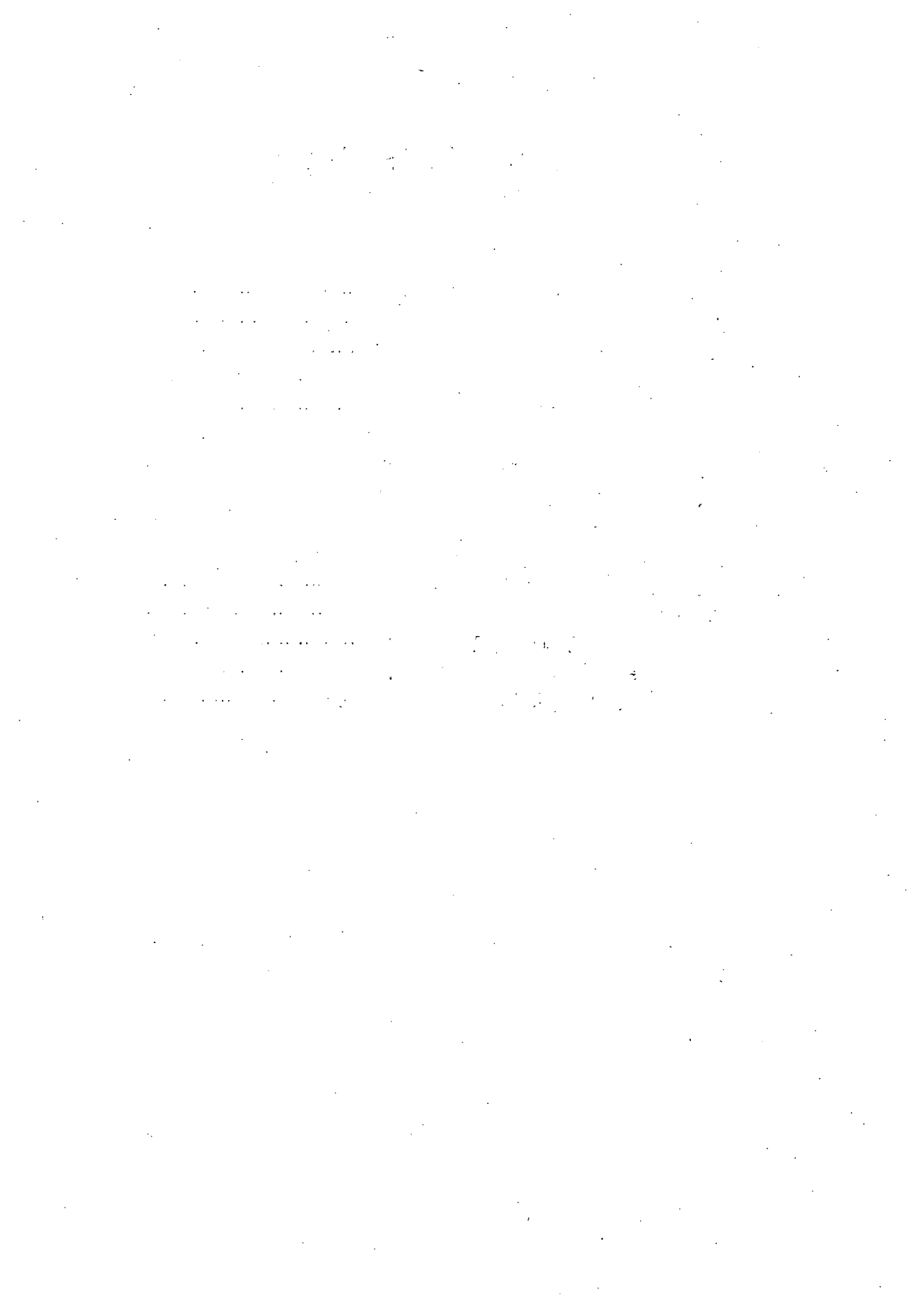


19. 官公吏、選挙

1、県職員定員と現員(課かい別)	457
2、県教育委員会事務局職員(課局別)	458
3、各種委員会事務局職員(局別)	458
4、市町村の職員	459
5、議員定員	460
6、知事選挙(市郡別)	460
7、県議会議員選挙(市郡別)	461
8、県議会議員候補者(年令別)	461
9、市長、市議会議員選挙	461
10、市長、市議会議員選挙投票状況	462
11、市長、市議会議員候補者(年令別)	462
12、町村長選挙	462
13、町村議会議員定員(市郡別)	463
14、町村長、町村議会議員選挙投票状況	463
15、町村長、町村議会議員候補者(年令別)	463



＝課、局別＝

2、教育委員会事務局職員

昭和26年12月31日現在

福井県教育委員会事務局庶務課

区 分	総 数	新	2 級 事務吏員	2 級 技術吏員	3 級 事務吏員	3 級 技術吏員	嘱 託	雇 員	よ 5 人
総 数	117	—	24	1	50	4	5	27	6
庶 務 課	17	—	2	—	6	—	1	7	1
学校教育課	15	—	4	—	5	—	2	3	1
施 設 課	9	—	1	—	4	2	—	2	—
指 導 課	16	—	6	1	5	—	1	2	1
社会教育課	14	—	2	—	7	2	—	2	1
高 志 支 局	3	—	1	—	2	—	—	—	—
坂 井 〃	4	—	1	—	2	—	—	1	—
大 野 〃	3	—	1	—	2	—	—	—	—
今 立 〃	3	—	1	—	1	—	—	1	—
丹 生 〃	4	—	1	—	1	—	—	2	—
南 条 〃	4	—	1	—	2	—	—	1	—
二 州 〃	5	—	1	—	3	—	—	1	—
若 狭 〃	5	—	1	—	2	—	1	1	—
図 書 館	15	—	1	—	8	—	—	4	2

註 教育長(1) 未復員(1)は含まず

＝局別＝

3、各種委員会事務局職員

昭和26年12月31日現在

県 人 事 課

区 分	総 数	吏員又はこれに 相当する職員	嘱託雇傭人又はこ れに相当する職員
昭 和 24 年	41	13	28
昭 和 25 年	51	23	28
総 数	67	37	30
県 議 会 事 務 局	24	11	13
人 事 委 員 会 事 務 局	11	7	4
選 挙 管 理 委 員 会 事 務 局	3	3	—
監 査 委 員 会 事 務 局	7	5	2
労 働 委 員 会 事 務 局	13	8	5
産 業 委 員 会 事 務 局	3	3	—
県 公 安 委 員 会 事 務 局	—	—	—
漁 業 調 整 委 員 会 事 務 局	6	—	6

(続)

市町村名	計	吏員又はこれに相当する職員		嘱託又はこれに相当する職員	市町村名	計	吏員又はこれに相当する職員		嘱託又はこれに相当する職員	市町村名	計	吏員又はこれに相当する職員		嘱託又はこれに相当する職員
		員	員				員	員				員	員	
野宮	7	6	1	大飯郡	105	76	29	和田村	15	11	4	5	5	
木川	10	9	1	飯野町	20	14	6	利郷村	15	10	5	6	6	
村三	8	6	2	高内	7	7	1	本加	20	14	6	3	3	
村田	10	6	4	青浦	15	11	4	大島	9	6	3	1	1	

5、議 員 定 員

昭和26年12月31日現在

県 地 方 課

議 員 別	県選出参議院議員	県選出衆議院議員	県 議 会 議 員	市町村議会議員
定 数	2	4	41	2,284

= 市郡別 =

6、知 事 選 挙

昭和26年4月30日現在

県 地 方 課

◎利用者のために◎

- この結果表は昭和26年4月30日の知事選挙の結果を示したものである。
- 立候補者数3名

区 分	選挙当日の有権者数			投 票 者 数			棄 権 者 数			投 票 率 %		
	男	女	計	男	女	計	男	女	計	男	女	計
総 数	194,533	222,569	417,502	180,532	198,520	379,052	14,001	24,449	38,450	92.8	89.0	90.8
福井市	27,185	31,715	58,900	24,349	26,807	51,156	2,836	4,908	7,744	89.6	84.5	86.9
敦賀市	7,829	9,083	16,912	7,303	7,823	15,126	526	1,260	1,786	93.3	86.1	89.4
小浜市	11,244	13,202	24,446	10,308	11,688	21,996	936	1,514	2,450	91.7	88.5	90.0
足羽郡	8,937	10,753	19,740	8,563	10,021	18,584	424	732	1,156	95.3	93.2	94.1
吉田郡	8,172	9,105	17,277	7,723	8,405	16,128	449	700	1,149	94.5	92.3	93.3
坂井郡	11,341	12,623	23,964	10,868	11,773	22,641	473	850	1,323	95.8	93.3	94.5
大野郡	31,504	36,180	67,684	29,892	34,613	63,905	1,612	2,167	3,779	94.9	94.0	94.4
今野郡	24,552	27,970	52,522	23,217	25,809	49,026	1,335	2,161	3,496	94.6	92.3	93.3
丹生郡	18,580	21,594	40,174	16,974	18,554	35,528	1,606	3,040	4,646	91.4	85.9	88.4
南条郡	17,352	19,474	36,826	16,440	18,219	34,659	912	1,255	2,167	94.7	93.6	94.1
敦賀郡	5,784	6,395	12,179	4,902	4,536	9,438	882	1,859	2,741	84.8	70.9	77.5
三友郡	4,815	5,270	10,085	4,393	4,318	8,711	422	952	1,374	91.2	82.0	86.4
三遠郡	7,216	8,056	15,272	6,116	5,803	11,919	1,100	2,253	3,353	84.7	72.0	78.7
大飯郡	4,195	4,822	9,017	4,017	4,517	8,534	178	305	483	95.7	93.7	94.6
	5,777	6,727	12,504	5,467	6,234	11,701	310	493	803	94.6	92.7	93.6

=市郡別=

7、県議会議員選挙

昭和26年4月30日現在

県地方課

◎利用者のために◎

1. 昭和26年4月30日執行された結果を示す

区	分	議員定数	候補者数	当日の有権者数	投票者数	有効投票数	無効投票数	投票率
総	数	41	80	417,502	349,159	341,874	7,285	91.6
福	井	6	14	58,900	51,163	50,114	1,049	86.9
教	賀	2	5	16,912	15,126	14,761	365	89.4
武	生	2	5	24,446	21,997	21,417	580	90.0
小	浜	2	4	19,740	18,584	18,214	370	94.1
足	羽	2	4	17,277	16,128	15,849	279	93.3
吉	田	2	5	23,964	22,641	22,209	432	94.5
坂	井	7	12	27,684	63,900	62,611	1,289	94.4
大	野	5	12	52,522	49,028	48,190	838	93.3
今	立	4	6	40,174	35,525	34,583	942	88.4
丹	生	4	6	36,826	34,657	33,894	763	94.1
南	条	1	1	12,179	無投票			
教	賀	1	1	10,085	8,711	8,578	133	86.4
三	方	1	1	15,272	無投票			
遠	敷	1	1	9,017	無投票			
大	飯	1	2	12,504	11,699	11,454	245	93.6

=別今年=

8、県議会議員候補者

昭和26年4月30日現在

県地方課

◎利用者のために◎

最高年齢74年 最低年齢27年 平均年齢48年

25年以上 30年未満	30年以上 35年未満	35年以上 40年未満	40年以上 45年未満	45年以上 50年未満	50年以上 55年未満	55年以上 60年未満	60年以上 65年未満	65年以上 70年未満	70年以上	計
3	4	8	12	13	23	10	4	1	2	80

=市別=

9、市長、市議会議員選挙

昭和26年4月23日現在

県地方課

◎利用者のために◎

1. 昭和26年4月23日執行された結果による。
2. 選挙を行った市は、福井市、敦賀市、小浜市である。

区	分	市長			市議会議員			
		定数	候補者数	当選者別 新旧	定数	候補者数	比率	当選者数
昭	和	24	25	年	—	—	—	—
和	和	24	25	年	—	—	—	—
総	数	3	5	旧2 新1	96	169	1.7	96
福	井	1	1	旧	36	78	2.1	36
教	賀	1	3	旧	30	36	1.2	30
小	浜	1	1	新	30	55	1.8	30

10、市長、市議会議員選挙投票状況

昭和26年4月23日現在

県地方課

選挙の種類	選挙当日の有権者数			投票者数						棄権者数				
	計	男	女	計	男	比率	女	比率	男	女	合計率	計	男	女
市長	16,892	7,812	9,080	16,169	7,548	96.6	8,621	94.9	95.7			723	264	459
市議会議員	92,196	42,423	49,773	86,451	40,161	94.2	46,290	92.5	93.3			5,745	2,262	3,483

二年令別＝

11、市長、市議会議員候補者

昭和23年4月23日現在

県地方課

区分	計	25年以上	30年以上	35年以上	40年以上	45年以上	50年以上	55年以上	60年以上	65年以上	70年以上
		30年未満	35年未満	40年未満	45年未満	50年未満	55年未満	60年未満	65年未満	70年未満	70年以上
昭和24年	—	—	—	—	—	—	—	—	—	—	—
昭和25年	—	—	—	—	—	—	—	—	—	—	—
総数	174	5	7	18	25	45	40	20	12	2	—
市長	5	—	—	—	1	—	1	2	1	—	—
市議会議員	169	5	7	18	24	45	39	18	11	2	—

12、町村長選挙

昭和26年4月23日現在

県地方課

◎利用者のために◎

- この結果は、昭和26年4月23日執行された選挙結果である。
- 町村長選挙を行つた町村は下記のとおり
 - 足羽郡、酒生、下字坂、一乗谷、上文殊、下文殊、麻生津、六条の7村
 - 吉田郡、河合、森田、中藤島、岡保、東藤島、浄法寺の6ヶ町村
 - 坂井郡、三国、新保、加戸、北瀧、坪江、金津、丸岡、竹田、鳴鹿、春江、大石、兵庫、大関、浜四郷、鶯、大安寺本郷、栗、鷹巣の19ヶ町村
 - 大野郡、大野、小山、下庄、羽生、芦見、西谷、上庄、上穴馬、下穴馬、石徹白、平泉寺、勝山、村岡、野向、北谷荒土、北郷、鹿谷、遅羽の19ヶ町村
 - 今立郡、味真野、北新庄、神明、南中山、下池田、服間、片上、上池田、北日野9ヶ村
 - 丹生郡、立待、宮崎、白山、城崎、四ヶ浦、越廼、殿下、織田、西安居の9ヶ村
 - 南条郡、王子保、湯尾、南日野、宅良、今庄、界6ヶ村
 - 敦賀郡、東郷、栗野2ヶ村
 - 三方郡、北西郷村1ヶ村
 - 遠敷郡、與名田、三宅2ヶ村
 - 大飯郡、内浦、青郷、和田、佐分利、本郷、加斗、大島7ヶ村

区分	町村長選挙を行つた町村数	定数	候補者数	当選者		区分	町村長選挙を行つた町村数	定数	候補者数	当選者	
				新旧別	新旧別					新旧別	新旧別
昭和24年	—	—	—	—	—	大今丹南敦三遠大	野立生奈賀方敷飯	19	19	37	新10旧9
昭和25年	—	—	—	—	—			9	9	13	新8旧5
総数	87	87	149	新44旧43		9	9	12	新4旧2		
足羽郡	7	7	12	新3旧4		2	2	3	新1旧1		
吉田郡	6	6	7	新2旧4		1	1	1	新1旧1		
坂井郡	19	19	36	新9旧10		2	2	4	新1旧1		
						7	7	12	新2旧5		

=市郡別=

13、町村議会議員定員

昭和26年4月23日現在

県 地 方 課

◎利用者のために◎

坂井郡木部村、吉崎村、丹生郡糸生村、今立郡鯖江町を除く全町村

区 分	町 村 数	議 員 定 員 数	候 補 者 数
昭 和 24 年	—	—	—
昭 和 25 年	—	—	—
総 数	144	2,158	2,545
足 羽 郡	10	136	164
吉 田 郡	12	184	207
坂 井 郡	29	446	531
大 野 郡	25	374	432
今 立 郡	14	217	250
丹 生 郡	17	272	314
南 生 郡	9	124	156
敦 賀 郡	5	78	107
三 方 郡	7	111	135
遠 敷 郡	8	100	119
大 飯 郡	8	116	130

14、町村長、町村議会議員選挙投票状況

昭和26年4月23日現在

県 地 方 課

区 分	選挙当日の有権者数			投 票 者 数						棄 権 者 数		
	計	男	女	合 計	男	比 率	女	比 率	男 女 合計率	計	男	女
町 村 長	95,271	44,759	50,512	92,388	43,491	97.2	48,897	96.7	97.5	2,883	1,268	1,615
町 村 議 会 議 員	244,926	114,653	130,273	236,234	110,941	96.7	125,293	96.1	96.4	8,692	3,712	4,980

=年令別=

15、町村長、町村議会議員候補者

昭和26年4月23日現在

県 地 方 課

区 分	計	25年以上	30年以上	35年以上	40年以上	45年以上	50年以上	55年以上	60年以上	65年以上	70年以上
		30年未満	35年未満	40年未満	45年未満	50年未満	55年未満	60年未満	65年未満	70年未満	
町 村 長	149	1	1	7	20	29	40	26	13	9	3
町 村 議 会 議 員	2,545	48	126	319	505	583	493	296	130	35	10

THE HISTORY OF THE

... of the ...

THE HISTORY OF THE

... of the ...