

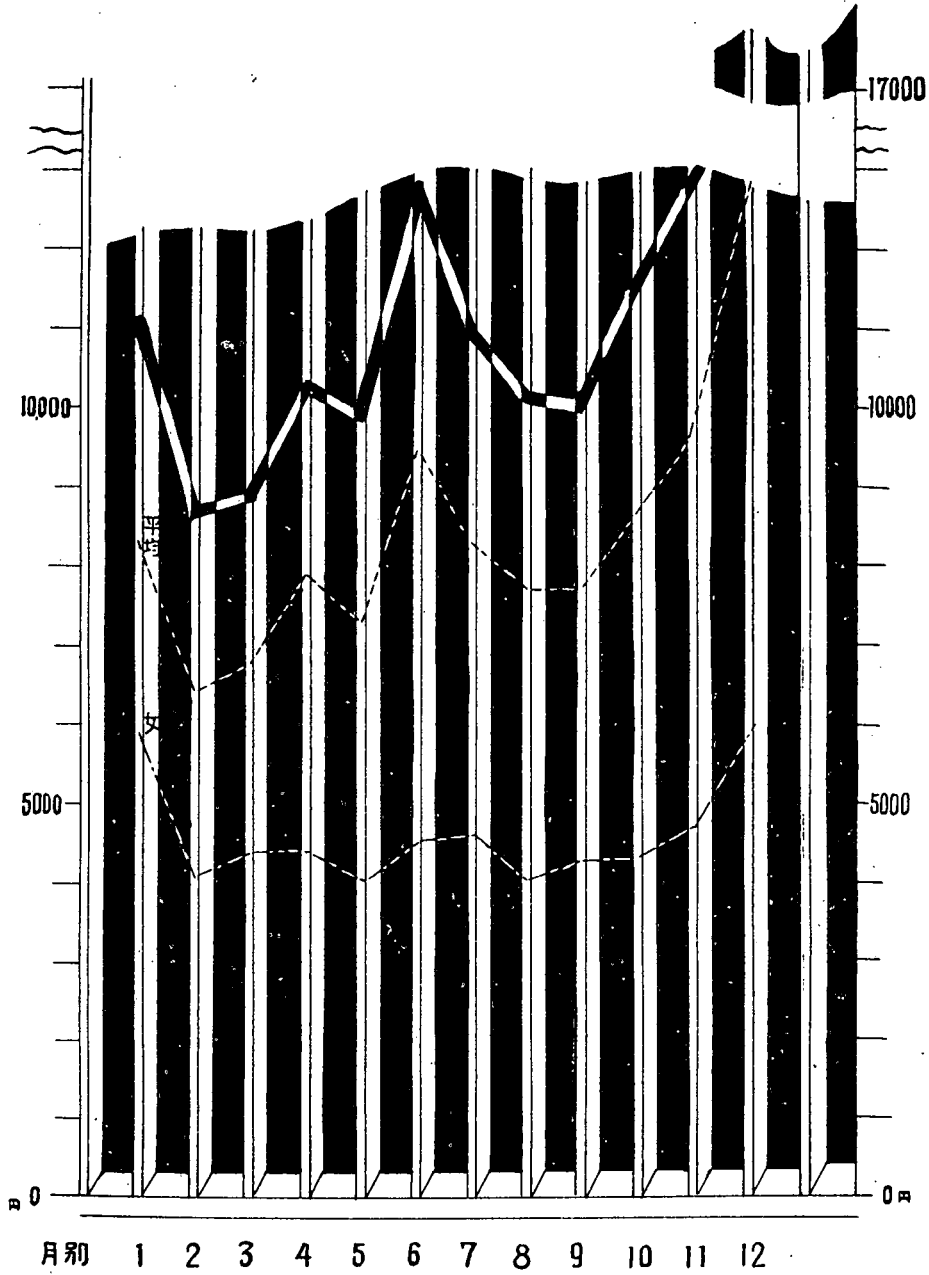
14、 勞 働

図 表 図表現金給与額

1、平均現金給与(男女別、月別)	393
2、平均実労働時間()	394
3、平均出勤日数()	395
4、月末推計労働者()	396
5、労働組合と組合員(産 業 別)	397
6、労働争議(月 別)	397
7、労働争議の結果(月 別)	398
8、労働争議(産 業 別)	398
9、労働争議の結果(産 業 別)	399
10、職業紹介(月別、日雇)	399
11、職業紹介(月別、常用と臨時)	400
12、職業紹介(産業別、常用と臨時)	400
13、職業紹介(公共職業安定所別)	401
14、企業整備状況(産 業 別)	401
15、失業保険(月 別)	402

現金給与額

(昭和26年)



=男女別、月別=

1、平均現金給与

昭和26年中

県統計課

指定統計第7号

◎利用者のために◎

- 1、この統計は労働者が、雇用、給与、労働時間について各都道府県別の変動を明らかにするために行っている毎月勤労統計地方調査の結果による。
- 2、現金給与額とは、所得税、貯金、組合費、購買代金等を差引がない以前の総額のことである。現物給与は含まれない。
- 3、調査事業所僅少の産業は掲げていないが、産業総数および製造業の結果はこれら除外した産業もすべて含めた結果である。

区 分	総 数	製 造 業	製 造 業					卸売およ び小売業	運輸通信 業および その他の 公益事業	
			紡 織 業	木材およ び木製品 製造業	化学工業	ガラス及 び土石製 品製造業	機 械 製 造 業			
		円	円	円	円	円	円	円	円	
総 数	1 月	8,467	8,121	6,660	5,799	16,835	9,981	6,383	10,084	9,082
	2 月	6,412	5,807	4,928	5,607	8,911	9,558	5,997	8,168	8,353
	3 月	6,725	5,739	4,835	6,059	8,590	9,704	5,228	7,958	8,137
	4 月	7,943	6,828	5,956	6,638	9,189	9,900	5,237	9,543	12,068
	5 月	7,485	6,649	4,819	6,694	12,161	9,879	4,886	8,126	10,412
	6 月	9,504	8,628	5,875	7,106	17,961	9,984	5,013	19,177	10,396
	7 月	8,360	7,420	5,578	9,068	12,634	10,711	5,447	10,057	10,614
	8 月	7,741	6,539	4,888	7,266	10,709	10,446	5,614	9,241	11,996
	9 月	7,749	6,514	4,811	6,868	10,920	10,774	5,847	9,205	10,636
	10 月	8,714	8,006	5,041	6,832	17,423	10,482	5,693	9,332	10,427
	11 月	9,652	9,286	5,365	7,140	22,445	10,894	6,625	9,523	10,416
	12 月	12,986	11,139	6,304	9,738	23,251	23,074	—	16,215	17,878
		101,738								
男	1 月	11,258	11,498	10,162	6,373	18,988	12,192	6,584	13,393	9,223
	2 月	8,602	8,165	7,656	6,102	11,236	10,247	6,236	10,630	8,526
	3 月	8,848	7,863	7,105	6,599	10,281	10,484	6,320	10,282	8,314
	4 月	10,411	9,344	10,029	7,251	9,454	10,428	5,452	11,349	12,254
	5 月	9,895	9,415	7,246	7,302	12,581	10,387	5,097	11,129	10,675
	6 月	12,943	13,098	10,333	7,787	18,632	10,416	5,247	28,217	10,632
	7 月	10,944	10,403	8,685	10,087	13,012	11,140	5,693	13,254	11,298
	8 月	10,242	9,099	7,432	8,014	11,041	10,890	5,839	12,265	12,299
	9 月	10,018	9,019	7,134	7,568	11,266	11,237	6,085	12,118	10,876
	10 月	11,623	11,695	7,788	7,492	17,870	10,956	5,956	12,363	10,683
	11 月	12,862	13,746	7,858	7,832	23,087	11,453	6,931	12,646	10,673
	12 月	17,660	16,846	10,455	10,788	24,058	24,430	—	21,153	18,197
女	1 月	5,953	5,982	5,397	3,389	13,309	4,058	3,897	4,567	6,158
	2 月	4,104	4,063	3,993	3,212	4,877	4,651	3,511	4,028	5,099
	3 月	4,404	4,175	3,603	3,702	5,443	4,377	3,747	4,274	4,536
	4 月	4,478	4,421	4,502	3,852	5,292	5,481	2,987	6,369	4,085
	5 月	4,017	3,931	3,873	4,077	6,131	5,349	2,761	3,850	5,963
	6 月	4,534	4,172	4,022	4,226	8,336	5,836	2,749	5,789	6,304
	7 月	4,620	4,431	4,340	4,840	7,266	6,300	2,872	5,293	6,930
	8 月	4,099	3,959	3,873	4,223	6,028	5,971	3,019	4,732	6,843
	9 月	4,341	3,945	3,863	4,007	5,986	6,241	3,375	4,882	6,590
	10 月	4,301	4,110	3,907	4,078	10,702	5,823	3,146	4,899	6,117
	11 月	4,736	4,551	4,323	4,490	12,892	5,512	3,517	4,893	5,963
	12 月	5,561	4,841	4,513	5,693	11,196	10,758	—	8,880	12,207
		111,724								

=男女別、月別= 2、平均実労働時間

昭和26年中

指定統計第7号

県統計課

区 分	総 数	製 造 業	製 造 業						卸売およ び小売業	運輸通信 業および その他の 公益事業
			紡 織 業	木材およ び木製品 製造業	化学工業	ガラスお よび石 製品製造 業	機 械 製 造 業			
		時	時	時	時	時	時	時	時	時
総 数	1 月	190.7	189.7	189.6	173.1	187.1	190.5	183.0	205.5	207.6
	2 月	191.0	190.3	194.9	186.4	171.6	189.1	196.6	195.2	201.3
	3 月	189.8	188.6	191.1	198.7	171.9	194.2	189.2	197.7	204.4
	4 月	198.4	197.5	200.1	198.6	178.2	227.3	206.3	213.8	201.8
	5 月	185.1	184.2	186.9	191.6	169.5	184.5	190.5	194.0	185.7
	6 月	193.6	191.2	195.1	191.5	178.5	192.6	161.4	198.4	201.7
	7 月	194.0	190.6	192.7	206.6	177.5	198.8	189.0	216.5	205.4
	8 月	188.9	184.4	185.7	201.8	173.8	192.0	189.1	209.4	202.0
	9 月	192.2	191.4	195.0	200.7	176.3	198.0	202.8	194.6	194.4
	10 月	187.1	182.0	183.3	199.9	176.7	194.4	187.5	209.3	202.1
	11 月	194.5	194.5	201.6	183.1	171.4	193.1	217.3	202.4	194.3
	12 月	193.3	191.2	195.0	196.5	175.6	197.3	—	202.1	201.5
男	1 月	198.6	198.1	199.2	174.9	185.2	195.4	183.7	205.5	208.6
	2 月	196.6	197.4	209.7	183.6	181.5	196.7	198.5	195.1	202.1
	3 月	193.6	192.5	196.0	197.4	178.0	196.9	192.7	201.1	205.3
	4 月	201.0	199.1	208.7	199.5	178.8	231.3	208.7	211.3	214.2
	5 月	187.1	186.7	195.8	193.3	169.4	186.6	193.7	197.6	188.1
	6 月	198.2	195.4	205.9	201.7	178.7	195.8	163.9	206.2	202.8
	7 月	196.1	190.3	194.0	217.1	177.9	199.8	193.6	221.8	206.4
	8 月	192.6	186.5	193.0	206.3	173.9	192.6	192.9	212.2	202.6
	9 月	192.9	191.3	201.6	202.9	176.6	200.2	204.7	194.7	195.1
	10 月	192.2	185.4	195.1	202.0	170.9	196.5	189.7	210.2	203.5
	11 月	193.3	192.0	209.5	181.2	171.3	195.2	219.3	200.9	194.9
	12 月	194.9	191.6	203.2	196.9	175.7	200.2	—	202.2	201.8
女	1 月	185.4	186.1	186.4	166.1	191.5	165.6	173.8	204.6	188.6
	2 月	185.8	185.2	189.8	177.2	156.5	148.5	173.5	194.2	189.2
	3 月	185.2	185.9	138.8	199.8	161.6	175.9	175.1	191.6	164.9
	4 月	194.4	195.6	196.8	195.8	169.7	193.7	181.4	219.5	179.8
	5 月	181.1	182.4	183.4	184.3	170.3	166.2	158.0	188.8	144.5
	6 月	186.9	187.0	188.2	147.7	177.3	161.6	137.3	186.8	183.1
	7 月	190.7	191.0	192.2	162.9	172.6	187.2	140.2	208.6	187.7
	8 月	183.4	182.4	182.7	183.5	172.8	185.7	144.6	205.2	192.6
	9 月	191.1	191.4	192.2	191.5	172.0	176.9	183.1	194.4	183.0
	10 月	179.4	178.5	178.5	191.2	168.2	193.1	166.3	207.9	179.2
	11 月	196.3	197.0	198.3	190.2	173.2	162.7	196.9	204.5	182.9
	12 月	190.6	190.7	191.5	195.1	173.2	170.6	—	202.1	195.2

＝男女別、月別＝ 3、平均出勤日数

昭和26年中

指定統計第7号

県統計課

区 分	総 数	製 造 業	製 造 業					機 械 製 造 業	卸売およ び小売業	運輸通信 業および その他の 公益事業
			紡 織 業	木 材 およ び 木 製 品 製 造 業	化 学 工 業	ガ ラ ス およ び 土 石 製 品 製 造 業				
総 数	1 月	22.9	22.7	22.6	22.1	23.3	23.4	22.9	25.3	24.6
	2 月	23.3	23.1	23.4	24.1	21.6	23.2	24.1	24.1	24.2
	3 月	22.9	22.7	22.5	24.4	23.6	24.1	23.0	24.3	24.3
	4 月	24.4	24.3	24.1	26.0	23.6	28.1	24.1	26.3	24.9
	5 月	22.7	22.4	22.0	22.9	23.0	22.9	23.4	23.7	23.5
	6 月	24.0	23.6	23.4	23.1	23.8	24.8	21.9	26.0	24.8
	7 月	23.9	23.6	23.5	24.5	23.6	24.8	21.6	25.6	24.8
	8 月	23.4	22.7	22.4	23.0	23.3	24.5	21.5	25.8	25.1
	9 月	23.7	23.5	23.3	24.3	23.4	24.7	23.2	24.2	24.1
	10 月	22.8	22.2	21.6	22.9	23.2	24.1	20.2	26.2	24.4
	11 月	23.5	23.3	23.2	23.5	22.7	24.4	24.2	25.1	24.0
	12 月	23.8	23.4	23.1	24.2	23.7	24.4	—	25.9	24.9
男	1 月	23.3	23.2	23.2	22.4	23.2	23.5	23.1	25.1	24.7
	2 月	24.0	24.1	24.5	24.4	23.8	23.3	23.3	24.2	24.2
	3 月	23.6	23.1	23.0	24.3	26.8	24.3	23.6	24.7	24.3
	4 月	25.0	24.8	24.5	26.4	23.9	28.3	24.3	25.8	25.0
	5 月	23.1	22.8	22.1	22.9	23.0	24.0	23.5	23.8	23.8
	6 月	24.7	24.9	24.5	23.1	23.8	25.1	22.2	26.3	24.9
	7 月	24.3	24.0	24.1	24.8	23.6	24.9	22.0	25.5	24.7
	8 月	23.9	23.1	22.5	23.2	23.3	24.6	21.8	26.3	25.1
	9 月	23.9	23.7	23.3	24.5	23.4	24.8	23.3	24.2	24.1
	10 月	23.6	22.9	22.2	23.2	23.2	24.2	20.2	27.1	24.5
	11 月	23.7	23.5	23.6	23.3	22.6	24.7	24.2	24.8	24.0
	12 月	24.2	23.8	23.4	24.3	23.7	24.5	—	25.6	24.9
女	1 月	22.2	22.2	22.1	21.2	23.6	22.7	21.2	25.6	23.0
	2 月	22.7	22.9	22.7	22.5	21.3	23.0	22.5	24.1	26.4
	3 月	22.3	22.3	22.3	24.5	21.6	22.2	21.5	23.8	22.8
	4 月	23.8	23.9	23.9	24.5	23.1	26.5	20.8	27.1	23.4
	5 月	21.9	22.0	22.0	23.5	23.0	21.8	19.9	23.5	18.6
	6 月	22.8	22.7	22.7	22.9	24.1	21.1	19.7	25.6	23.8
	7 月	23.4	23.3	23.3	23.2	23.5	24.3	17.3	25.7	24.9
	8 月	22.6	22.4	22.3	22.1	23.5	24.1	18.2	25.1	25.0
	9 月	23.4	23.4	23.4	23.2	23.5	23.1	22.5	24.3	23.7
	10 月	21.7	21.5	21.4	21.5	22.9	22.5	20.8	25.9	23.1
	11 月	23.2	23.0	23.0	24.4	23.9	21.4	23.6	25.5	22.9
	12 月	23.2	23.1	23.0	24.1	23.6	23.1	—	26.4	24.4

指定統計第7号

県統計課

◎利用者のために◎

「労働者」とは職員と労働者の双方を含めた常用の雇用労働者のことである。

重役や理事者であつても事務職員と兼ねて一定の職務に従事し一般職員と同じ給与規則によつて給与をうけるものは常用労働者として含める。又同一事業に継続して30日以上雇用された臨時又は日雇労働者も労働者として含めた。

右以外の一般重役、理事者、日雇又は臨時の労働者および無報酬の家族従業者ならびに未復員は含めない。「月末労働者」とは調査期間中に対し何らかの給与が算定された労働者でしかも最終日に事業所に在籍する労働者数である。

区 分	総 数	製 造 業	製 造 業					機 械 製 造 業	卸売及び小売業	運輸通信業及びその他の公益事業
			紡織業	木材および木製品製造業	化学工業	ガラス及び土石製品製造業	機 械 製 造 業			
総 数	1 月	43,561	33,828	23,089	1,674	5,950	520	2,357	1,038	5,492
	2 月	43,787	34,061	23,208	1,731	5,932	525	2,410	1,041	5,464
	3 月	43,979	34,305	23,452	1,690	5,923	522	2,461	1,059	5,392
	4 月	40,223	30,200	19,752	689	5,530	1,331	767	1,134	7,569
	5 月	39,671	29,766	19,344	685	5,590	1,291	743	1,156	7,560
	6 月	39,537	29,542	19,174	716	5,570	1,283	715	1,171	7,626
	7 月	39,383	29,433	19,093	711	5,575	1,343	656	1,183	7,554
	8 月	39,093	29,155	18,832	725	5,520	1,339	639	1,183	7,544
	9 月	38,702	28,742	18,494	707	5,501	1,329	627	1,170	7,583
	10 月	38,636	28,688	18,241	734	5,732	1,299	609	1,172	7,579
	11 月	38,148	28,209	17,929	734	5,650	1,221	602	1,172	7,564
	12 月	37,524	27,618	17,322	738	5,716	1,210	—	1,163	7,561
男	1 月	22,430	14,047	6,151	1,349	3,850	440	2,155	691	5,202
	2 月	22,583	14,218	6,179	1,435	3,863	444	2,202	691	5,172
	3 月	22,632	14,280	6,259	1,394	3,858	440	2,234	699	5,127
	4 月	23,481	14,817	5,455	565	5,171	1,189	700	700	7,151
	5 月	23,277	14,754	5,421	556	5,225	1,161	676	679	7,139
	6 月	23,361	14,747	5,452	578	5,207	1,162	648	699	7,210
	7 月	23,295	14,732	5,440	573	5,208	1,224	599	708	7,145
	8 月	23,180	14,637	5,368	582	5,155	1,218	588	708	7,125
	9 月	23,115	14,552	5,359	568	5,140	1,206	572	699	7,159
	10 月	23,287	14,734	5,330	592	5,374	1,179	552	696	7,155
	11 月	23,079	14,524	5,285	582	5,294	1,106	548	700	7,151
	12 月	23,027	14,488	5,221	586	5,357	1,090	—	695	7,156
女	1 月	21,131	19,781	16,938	325	2,099	80	202	347	290
	2 月	21,204	19,843	17,029	296	2,069	81	208	350	292
	3 月	21,347	20,025	17,193	296	2,065	82	227	360	265
	4 月	16,742	15,383	14,297	124	359	142	67	434	418
	5 月	16,394	15,012	13,923	129	365	130	67	477	421
	6 月	16,176	14,795	13,722	138	363	121	67	472	416
	7 月	16,088	14,701	13,653	138	367	119	57	475	409
	8 月	15,913	14,518	13,464	143	365	121	51	475	419
	9 月	15,587	14,190	13,135	139	361	123	55	471	424
	10 月	15,349	13,954	12,911	142	358	120	57	476	424
	11 月	15,609	13,685	12,644	152	356	115	54	472	413
	12 月	14,497	13,130	12,101	152	359	120	—	468	405

=産業別=

5、労働組合と組合員

昭和26年6月30日現在

県 労 政 課

区 分	組 合 数	組 合 員 数		
		総 数	男	女
総 数	220	40,463	25,886	14,577
紡織業	23	13,564	4,210	9,354
金融業	8	475	288	187
熱及び動力供給業	7	1,495	1,416	69
木材及び木製品製造業	11	362	319	43
自動車修理業	2	50	42	8
運輸に付帯するサービス業	6	356	338	18
建設業	7	433	394	39
保険業	9	637	319	318
運輸及び交通業	35	6,119	5,943	176
化学工業業	7	816	743	73
農業的サービス業	5	150	121	29
水運業	2	523	482	41
紙及び類似品製造業	5	505	410	95
通信業	22	2,324	1,738	586
その他の製造業	6	779	713	66
その他の産業業務	9	694	606	88
その他地方事務	17	1,614	1,366	248
その他地方事務	22	4,052	3,021	1,031
その他地方事務	17	5,525	3,417	2,108

=月別=

6、労働争議

昭和26年中

県 労 政 課

区 分	総 数		争 議 行 為 を 伴 つ た も の								争 議 行 為 を 伴 わ ない も の			
			総 数		同盟罷業		同盟怠業		工場閉鎖				事業場管理	
	件数	参加人員	件数	参加人員	件数	参加人員	件数	参加人員	件数	参加人員	件数	参加人員		
昭和 24 年	9	5,113	7	3,708	7	3,708	—	—	—	—	—	—	2	1,405
昭和 25 年	11	5,128	10	4,740	6	1,601	4	3,139	—	—	—	—	1	388
昭和 26 年	40	28,928	10	8,105	6	3,082	4	5,023	—	—	—	—	30	20,823
1 月	4	4,118	1	1,782	1	1,782	—	—	—	—	—	—	3	2,336
2 月	4	1,569	—	—	—	—	—	—	—	—	—	—	4	1,569
3 月	3	2,123	2	1,311	1	70	1	1,241	—	—	—	—	1	812
4 月	2	1,345	—	—	—	—	—	—	—	—	—	—	2	1,345
5 月	—	—	—	—	—	—	—	—	—	—	—	—	—	—
6 月	2	1,671	1	1,018	1	1,018	—	—	—	—	—	—	1	613
7 月	—	—	—	—	—	—	—	—	—	—	—	—	—	—
8 月	—	—	—	—	—	—	—	—	—	—	—	—	—	—
9 月	—	—	—	—	—	—	—	—	—	—	—	—	—	—
10 月	4	2,905	2	1,311	1	70	1	1,241	—	—	—	—	2	1,594
11 月	13	6,629	2	1,372	1	72	1	1,300	—	—	—	—	11	5,257
12 月	8	8,608	2	1,311	1	70	1	1,241	—	—	—	—	6	7,297

=産業別=

9、労働争議の結果

昭和26年中

県 労 政 課

区 分	争議件数	解決件数	貫 徹		不 貫 徹		妥 協		自然消滅		未 解 決	
			件数	参加人員	件数	参加人員	件数	参加人員	件数	参加人員	件数	参加人員
総 数	40	40	1	527	2	3,006	37	25,395	—	—	—	—
農 業	—	—	—	—	—	—	—	—	—	—	—	—
林 業	—	—	—	—	—	—	—	—	—	—	—	—
水 産	—	—	—	—	—	—	—	—	—	—	—	—
建 設	—	—	—	—	—	—	—	—	—	—	—	—
製 造 工 業	26	26	1	527	2	3,006	23	15,589	—	—	—	—
ガ ス ・ 電 気 ・ 水 道 業	6	6	—	—	—	—	6	3,933	—	—	—	—
商 業	—	—	—	—	—	—	—	—	—	—	—	—
金 融 業	—	—	—	—	—	—	4	—	—	—	—	—
運 輸 業	8	8	—	—	—	—	—	5,873	—	—	—	—
通 信 業	—	—	—	—	—	—	—	—	—	—	—	—
サ ー ビ ス 業	—	—	—	—	—	—	—	—	—	—	—	—
自 由 職 業	—	—	—	—	—	—	—	—	—	—	—	—
公 務 及 他 の 団 体 業	—	—	—	—	—	—	—	—	—	—	—	—
そ の 他 の 産 業	—	—	—	—	—	—	—	—	—	—	—	—

=月別=

10、職 業 紹 介

昭和26年中

県 職 業 安 定 課

◎利用者のために◎

本表は日履のみを計上した。

区 分	求 人			求 職			就 職		
	総 数	男	女	総 数	男	女	総 数	男	女
総 数	446,614	396,125	50,489	662,399	584,118	78,281	443,561	393,522	50,039
1 月	32,682	30,784	1,898	64,287	59,632	4,655	32,602	30,705	1,897
2 月	29,146	27,037	2,109	61,866	57,438	4,428	29,107	27,002	2,105
3 月	38,742	35,883	2,859	55,685	51,161	4,524	38,727	35,871	2,856
4 月	37,402	33,819	3,583	43,135	37,665	5,470	37,291	33,711	3,580
5 月	39,719	35,909	3,810	49,452	44,496	4,956	39,676	35,867	3,809
6 月	35,122	31,089	4,033	54,119	48,774	5,345	35,059	31,032	4,027
7 月	36,944	33,350	3,594	53,333	47,557	5,776	36,656	33,062	3,594
8 月	39,606	35,009	4,597	54,500	47,953	6,547	39,204	34,609	4,595
9 月	34,588	29,243	5,345	53,775	46,145	7,630	34,368	29,040	5,328
10 月	36,799	31,443	5,356	56,039	46,827	9,212	36,420	31,140	5,280
11 月	38,408	32,364	6,044	59,306	49,288	10,018	37,948	32,035	5,913
12 月	47,456	40,195	7,261	56,902	47,182	9,720	46,503	39,448	7,055

= 月別 =

11、職 業 紹 介

昭和26年中

県 職 業 安 定 課

◎利用者のために◎

本表は常用と臨時を合算したものである。

区 分	求 人			求 職			就 職			就職率	充足率
	総 数	男	女	総 数	男	女	総 数	男	女		
総 数	19,921	9,670	10,251	29,333	16,182	13,151	13,686	6,712	6,974	46.7	68.8
1 月	1,893	822	1,071	2,761	1,548	1,213	899	350	549	32.6	47.5
2 月	4,369	1,718	2,651	4,467	2,271	2,196	2,227	673	1,554	49.8	50.9
3 月	2,400	1,259	1,141	2,741	1,553	1,188	2,308	1,198	1,110	84.2	96.1
4 月	1,347	675	672	2,107	1,054	1,053	939	446	493	44.5	69.7
5 月	1,396	880	516	2,471	1,469	1,002	1,031	657	374	41.7	73.8
6 月	1,232	672	560	2,225	1,248	977	1,009	567	442	45.3	81.9
7 月	1,277	600	677	2,093	1,221	872	906	475	431	43.3	70.9
8 月	1,165	585	580	2,092	1,146	946	831	431	400	39.8	71.3
9 月	1,513	786	727	2,172	1,172	1,000	884	423	461	40.7	58.5
10 月	1,429	658	771	2,045	1,178	867	810	417	393	39.6	56.7
11 月	1,071	571	500	2,019	1,155	864	859	454	405	42.3	80.2
12 月	829	444	385	2,140	1,167	973	983	621	362	45.9	118.6

= 産業別 =

12、職 業 紹 介

昭和26年中

県 職 業 安 定 課

◎利用者のために◎

本表は常用と臨時を合算したものである。

区 分	紹 介			就 職		
	総 数	男	女	総 数	男	女
総 数	23,317	11,498	11,819	13,686	6,712	6,974
農 業 及 び 狩 猟 業	100	83	17	62	53	9
林 業 及 び 水 産 養 殖 業	31	24	7	28	22	6
漁 業 及 び 水 産 養 殖 業	14	7	7	8	7	1
鉱 山 業	898	864	34	561	537	24
建 設 業	2,051	1,737	314	1,455	1,305	150
製 造 業 (紡 織 及 び 小 保 險 業)	12,693	5,011	7,682	7,955	2,952	5,003
(紡 織 及 び 小 保 險 業)	(7,111)	(1,326)	(5,793)	(4,715)	(684)	(4,031)
製 金 業	3,780	2,041	1,739	1,870	1,086	784
不 動 産 業	555	317	238	259	167	92
運 輸 通 信 業	20	12	8	5	5	—
サ ー ビ ス 業 (運 輸 通 信 業 除 外)	485	366	119	209	152	57
公 益 事 業	1,876	547	1,329	933	253	680
分 類 不 能 の 産 業	755	468	287	314	161	153
	59	21	38	27	12	15

=公共職業安定所別=

13、職 業 紹 介

昭和26年中

県 職 業 安 定 課

◎利用者のために◎

本表は常用と臨時を合算したものである。

区 分	求 人			求 職			就 職		
	総 数	男	女	総 数	男	女	総 数	男	女
総 数	19,921	9,670	10,251	29,333	16,182	13,151	13,686	6,712	6,974
福 井	6,870	3,382	3,488	11,778	6,835	4,943	3,470	1,680	1,790
敦 賀	2,074	1,259	815	3,017	1,743	1,274	1,795	1,111	684
大 野	2,833	1,464	1,369	3,918	2,265	1,653	2,497	1,457	1,040
武 生	4,601	2,054	2,547	5,638	2,815	2,823	2,920	1,230	1,690
小 浜	1,716	690	1,026	2,499	1,287	1,212	1,429	566	863
三 国	1,499	721	778	2,004	1,036	968	1,366	597	769
朝 日	328	100	228	479	201	278	209	71	138

=産業別=

14、企 業 整 備 状 況

昭和26年中

県 職 業 安 定 課

◎利用者のために◎

閉鎖には休業を含む。

区 分	閉 鎖		縮 少	
	件 数	人 員	件 数	人 員
総 数	49	1,278	90	1,219
鉱 業	1	13	2	7
建 設 業	—	—	6	29
製 造 工 業	35	1,169	71	1,073
内 紡 織 業	22	955	55	955
製材及び木製品製造業	3	28	8	35
化 学 工 業	1	33	2	51
ガラス及び土石製品製造業	3	48	2	16
機 械 器 具 製 品 製 造 業	4	73	1	7
そ の 他 の 製 造 業	2	32	2	9
商 業	9	76	6	14
金 融 保 險 業	1	7	—	—
運 輸 通 信 業	3	13	5	96

区 分	離職票受付件数			初回受給資格認定件数			待期満了者数			初回受給者数		
	総数	男	女	総数	男	女	総数	男	女	総数	男	女
昭和24年	3,949	3,086	863	3,712	2,881	831	3,125	2,424	701	3,261	2,551	710
昭和25年	5,220	3,619	1,601	4,905	3,463	1,442	4,525	3,156	1,369	4,517	3,196	1,321
昭和26年	4,424	2,416	2,008	4,348	2,369	1,979	3,852	2,168	1,684	3,744	2,064	1,680
1 月	296	221	75	294	219	75	261	213	48	288	229	59
2 月	203	151	52	201	151	50	203	141	62	204	148	56
3 月	282	205	77	280	203	77	208	156	52	181	129	52
4 月	334	175	159	325	169	156	362	209	153	207	175	95
5 月	335	155	180	330	152	178	297	159	138	378	178	200
6 月	395	162	233	393	161	232	370	201	169	329	145	184
7 月	268	148	120	269	150	119	226	130	96	302	146	156
8 月	264	161	103	263	161	102	207	123	84	181	124	57
9 月	374	156	218	373	155	218	308	136	172	323	133	190
10 月	341	219	122	323	209	114	247	135	112	255	132	123
11 月	410	232	178	398	224	174	298	211	87	290	215	75
12 月	922	431	491	899	415	484	865	354	511	743	310	433

(続)

区 分	保険金給付件数(週数)			保 險 金 支 給 総 額			給付制限件数		
	総数	男	女	総数	男	女	総数	男	女
昭和24年	48,673	36,716	11,957	32,986,906	27,794,200	5,192,706	225	149	76
昭和25年	114,329	84,254	30,075	82,811,735	69,232,374	13,579,361	476	315	161
昭和26年	70,031	43,232	26,799	60,489,607	45,041,826	15,447,781	717	359	358
1 月	6,732	4,971	1,761	5,169,157	4,336,456	832,701	35	20	15
2 月	5,324	4,039	1,285	4,437,702	3,781,990	655,712	47	21	26
3 月	5,578	4,220	1,358	4,474,750	3,800,024	674,726	48	32	16
4 月	4,400	3,178	1,222	3,689,966	3,047,762	642,204	44	31	13
5 月	5,545	3,574	1,971	4,525,103	3,524,444	1,000,659	23	11	12
6 月	5,651	3,277	2,374	5,453,620	3,938,782	1,514,838	65	38	27
7 月	5,992	3,326	2,666	5,997,341	4,170,516	1,826,825	59	31	28
8 月	6,595	3,563	3,032	6,149,588	4,246,648	1,902,940	57	30	27
9 月	5,897	3,159	2,738	5,278,700	3,602,978	1,675,722	84	42	42
10 月	6,212	3,302	2,910	5,306,544	3,603,964	1,702,580	98	47	51
11 月	5,677	3,146	2,531	4,816,111	3,367,855	1,448,256	64	32	32
12 月	6,428	3,477	2,951	5,191,025	3,620,407	1,570,618	93	24	69