

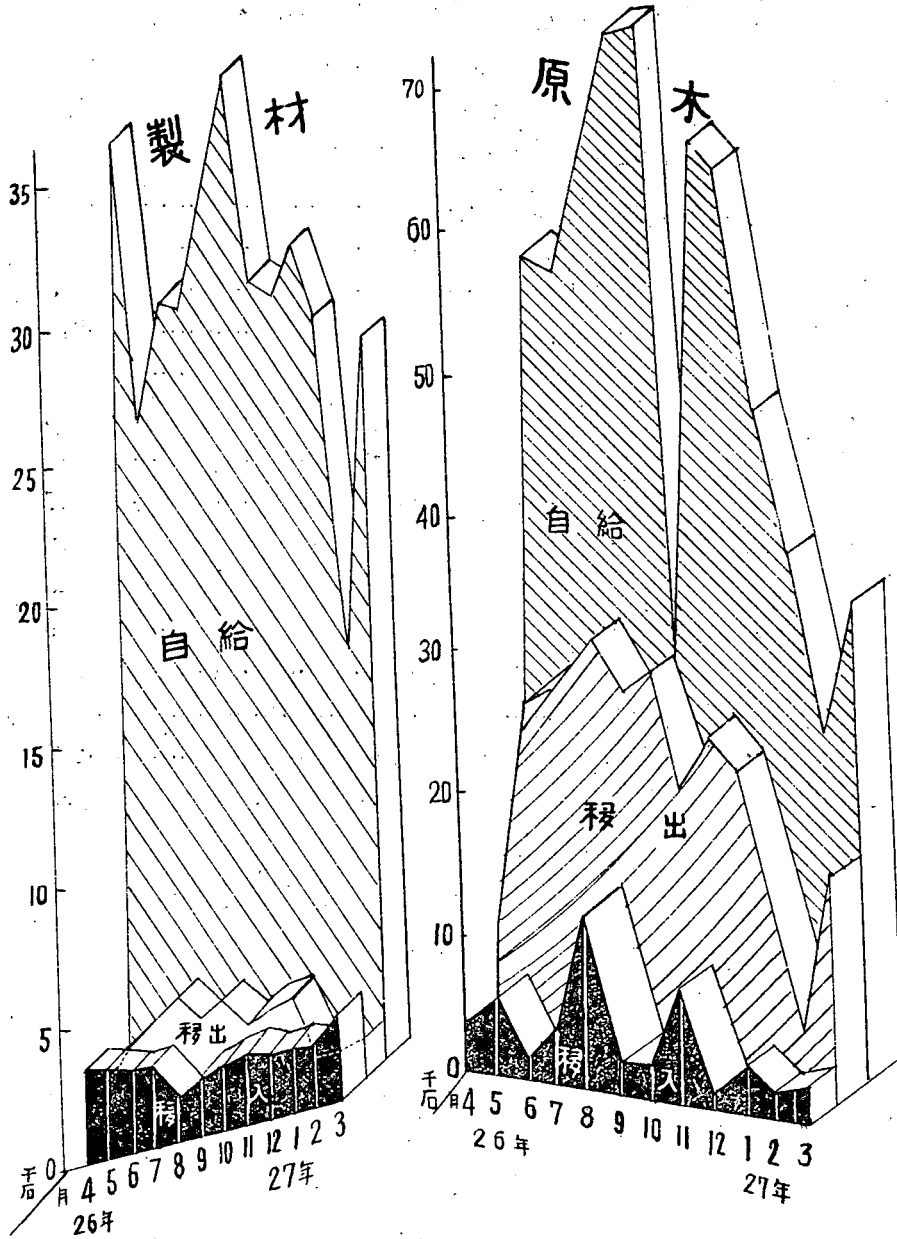
# 6. 林 業

## 図 表 木材の自給と移出入

1、森林組合（市郡別）	209
2、森林（市郡別）	209
3、林道（市郡別）	213
4、森林更新（市郡別、樹種別）	213
5、シ（市郡別、所有別）	214
6、保安林（所有別）	216
7、伐採（市郡別、皆伐択伐別）	217
8、伐採（シ 樹種別）	217
9、素材生産（シ 樹種別）	218
10、シ（市郡別、経営形態別）	218
11、造林用苗畑（シ）	219
12、薪炭の生産（シ）	219
13、鳥獣類の保護区域	220
14、狩猟免状下附と重要鳥獣捕獲（市郡別）	220

# 木材の自給と移出入

11



=市郡別=

## 1、森林組合

昭和26年3月31日現在

県林務課

区 分			組 合 数	組 合 員 数	出 資 総 額
総 数			98	37,300	1,378,783
福 敦 武 小 足	井 賀 生 浜 羽	市	—	—	—
		市	—	—	—
		市	—	—	—
		市	—	—	—
		郡	5	1,770	48,770
吉 坂 大 今 丹	田 井 野 立 生	郡	5	1,701	45,600
		郡	10	3,242	121,556
		郡	19	7,061	360,420
		郡	7	4,180	151,118
		郡	10	4,261	169,393
南 敦 三 遠 大	条 賀 方 敷 飯	郡	8	2,490	79,620
		郡	5	1,451	31,520
		郡	7	3,239	108,090
		郡	14	4,932	202,620
		郡	8	2,973	60,076

=市郡別=

## 2、森林

昭和27年2月28日現在

県林務課

◎利用者のために◎

( )内は入会山である。

区 分			総 数	国 有 林	公 有 林	社 寺 有 林	私 有 林
昭 和 25 年	和 26 年	年	町 320,329 町 298,207	町 4,774 町 4,930	町 29,613 町 29,686	町 2,594 町 3,362	町 283,348 町 260,229
福 敦 武 小 足	井 賀 生 浜 羽	市	256	—	—	—	256
		市	3,923	97	—	71	3,755
		市	4,045	—	—	19	4,026
		市	14,781	—	933	331	13,517
		郡	6,637	—	104	36	6,497
吉 坂 大 今 丹	田 井 野 立 生	郡	6,366	—	306	186	5,874
		郡	20,142	144	2,467	57	17,474
		郡	101,612	—	20,408	1,126	80,078
		郡	23,165	—	342	290	22,533
		郡	22,035	—	229	207	21,599
南 敦 三 遠 大	条 賀 方 敷 飯	郡	29,560	—	1,517	236	27,807
		郡	16,355	4,084	269	77	11,925
		郡	17,876	—	896	179	16,801
		郡	18,839	605	1,278	273	16,683
		郡	12,615	—	937	274	11,404
足	酒 下 上 一 東	生	442	—	—	—	442
		村	2,082	—	—	10	2,072
		坂	1,156	—	1	—	1,155
		谷	1,299	—	48	—	1,251
		村	219	—	28	6	185
羽	上 下	文	424	—	27	20	377
		殊	55	—	—	—	55

( 続 )

区 分		総 数	国 有 林	公 有 林	社 寺 有 林	私 有 林
郡		町	町	町	町	町
麻六社	津村	654	—	—	—	654
	生条村	306	—	—	—	306
吉 田 郡	河森中岡東	—	—	—	—	—
	合田島	—	—	—	—	—
	藤保島	389	—	—	—	389
	藤島	71	—	—	—	71
田 郡	松吉五志下	60	—	—	—	60
	岡野ヶ島	842	—	—	—	842
	領比志	1,645	—	—	178	1,467
	谷比	769	—	133	—	636
郡	浄上	1,451	—	173	—	1,278
	法志寺比	1,139	—	—	8	1,131
坂 井 郡	三新雄加芦	29	—	—	—	29
	国保島戸原	82	—	—	—	82
	町村	550	—	—	—	550
	村	342	—	—	—	342
	町	200	—	—	—	200
	吉北細坪	55	—	—	—	55
	崎瀉木	909	144	28	—	737
	江岳	1,369	—	2	25	1,342
	伊東金長丸	1,674	—	107	—	1,567
	井郷	2,112	—	555	—	1,557
郡	伊東金長丸	255	—	—	—	255
	津畝岡	61	—	—	—	61
	田椋鹿部江	1,131	—	62	—	1,069
	竹高鳴磯春	—	—	—	—	—
	大兵大本木	4,680	—	1,441	—	3,239
	石庫関莊部	304	—	40	—	264
	四安郷	882	—	213	—	669
	大兵大本木	—	—	—	—	—
	四安郷	—	—	—	—	—
	寺	—	—	—	—	—
大 郡	大小乾下羽	250	—	—	—	250
	野山側庄生	264	—	—	—	264
	町村	530	—	—	32	498
	村	2,545	—	14	—	2,531
	村	742	—	—	—	742
	村	1,176	—	5	—	1,171
大 郡	大小乾下羽	24	—	—	10	14
	野山側庄生	(145) 1,254	—	305	—	(145) 940
	町村	656	—	13	—	643
	村	495	—	3	—	492
	村	2,028	—	—	—	2,028

( 続 )

区 分		総 数	国 有 林	公 有 林	社 寺 有 林	私 有 林
野 郡	村 村 村 村 村	町 1,463	町 —	町 20	町 20	町 1,423
	見 見 村 村 村 村	1,908	—	68	—	1,840
	味 庄 村 村 村 村	1,159	—	—	—	1,159
	上 上 上 上 上 上	6,001	—	798	—	5,203
	西 西 西 西 西 西	16,999	—	9,254	—	7,745
	村 村 村 村 村	16,786	—	611	—	16,175
	上 上 上 上 上 上	10,626	—	603	—	10,023
	石 石 石 石 石 石	9,080	—	4,887	230	3,963
	坂 坂 坂 坂 坂 坂	2,452	—	935	—	1,517
	五 五 五 五 五 五	10,327	—	464	—	9,863
	村 村 村 村 村	729	—	182	—	547
	富 富 富 富 富 富	2,468	—	830	866	772
	平 平 平 平 平 平	2,105	—	842	—	1,263
	野 野 野 野 野 野	794	—	—	—	794
	北 北 北 北 北 北	1,605	—	130	—	1,475
今 立 郡	村 村 村 村 村	6,031	—	17	—	6,014
	北 北 北 北 北 北	1,738	—	393	—	1,345
	鹿 鹿 鹿 鹿 鹿 鹿	2,567	—	—	—	2,567
	遲 遲 遲 遲 遲 遲	1,501	—	53	—	1,448
	680	—	—	—	—	680
	町 村 村 村 村 村	148	—	4	—	144
	北 北 北 北 北 北	532	—	—	109	423
	神 神 神 神 神 神	2,470	—	—	43	2,427
	中 中 中 中 中 中	172	—	—	—	172
	片 片 片 片 片 片	17	—	4	—	13
	村 村 村 村 村	107	—	—	—	107
	北 北 北 北 北 北	451	—	—	—	451
	南 南 南 南 南 南	576	—	1	—	575
	粟 粟 粟 粟 粟 粟	277	—	—	—	277
	48	—	2	—	—	46
丹 生 郡	村 村 村 村 村	1,007	—	—	65	942
	上 上 上 上 上 上	11,812	—	331	48	11,433
	服 服 服 服 服 服	2,747	—	—	7	2,740
	河 河 河 河 河 河	1,211	—	—	10	1,201
	1,590	—	—	8	—	1,582
	町 村 村 村 村 村	1,170	—	—	9	1,161
	朝 朝 朝 朝 朝 朝	107	—	—	2	105
	立 立 立 立 立 立	38	—	—	—	38
	吉 吉 吉 吉 吉 吉	233	—	—	4	229
	宮 宮 宮 宮 宮 宮	2,230	—	2	1	2,227
	村 村 村 村 村	2,623	—	12	23	2,588
	白 白 白 白 白 白	923	—	5	6	912
	城 城 城 城 城 城	1,292	—	5	6	1,281
	四 四 四 四 四 四	365	—	—	—	365
	越 越 越 越 越 越	498	—	—	—	498
丹 生 郡	村 村 村 村 村	1,691	—	84	—	1,607
	国 国 国 国 国 国	2,012	—	12	39	1,961
	殿 殿 殿 殿 殿 殿	2,677	—	105	40	2,532
	織 織 織 織 織 織	1,774	—	4	47	1,723
	糸 糸 糸 糸 糸 糸	1,187	—	—	24	1,163
	村 村 村 村 村	2,389	—	—	1	2,388
	西 西 西 西 西 西	325	—	—	5	320
	三 三 三 三 三 三	501	—	—	—	501

## ( 続 )

区 分		総 数	国 有 林	公 有 林	社 寺 有 林	私 有 林	
		町	町	町	町	町	
南 条 郡	王 南 北 南 湯	村	—	—	132	1,722	
		村	—	1	7	818	
		村	—	1	18	1,270	
		村	—	597	—	1,250	
		村	—	74	—	—	
	宅 今 堺 河	良 庄	4,888	—	77	25	1,375
		村	3,787	—	656	19	4,786
		村	9,421	—	71	35	3,112
		村	4,199	—	40	—	9,315
		村	—	—	—	—	4,159
敦 賀 郡	東 東 中 愛 粟	村	—	—	12	1,730	
		村	1,742	—	49	23	3,197
		村	3,269	—	—	13	917
		村	1,052	122	—	29	4,888
		村	5,169	252	—	—	1,193
三 方 郡	十 八 西 南 北	村	—	2	36	1,465	
		村	1,503	—	319	26	2,555
		村	2,900	—	208	17	1,556
		村	1,781	—	311	—	272
		村	583	—	—	—	342
耳 山	東	6,753	—	56	94	6,603	
	村	4,014	—	—	6	4,008	
遠 敷 郡	烏 瓜 熊 三 野	村	—	26	4	925	
		村	955	—	172	6	370
		村	548	—	36	111	1,310
		村	1,457	—	372	103	903
		村	1,378	—	472	16	519
	宮 知 奥	川 三 田	1,063	—	98	—	965
		村	7,111	—	102	33	6,976
		村	5,320	605	—	—	4,715
		村	—	—	—	—	—
		村	—	—	—	—	—
大 飯 郡	高 内 青 和	町	—	7	—	985	
		村	992	—	66	6	1,443
		村	1,515	—	135	44	1,692
		村	1,871	—	196	43	935
		村	1,174	—	—	—	—
	佐 本 加 大	利 斗 島	2,872	—	1	68	2,803
		村	1,520	—	261	24	1,235
		村	1,684	—	22	71	1,591
		村	987	—	249	18	720
		村	—	—	—	—	—

=市郡別=

### 3、林道

昭和26年中

県林務課

区 分	総 数					県 営					町 村 営					森 林 組 合 営				
	総数	2.5	3.0	3.5	4.0	総数	2.5	3.0	3.5	4.0	総数	2.5	3.0	3.5	4.0	総数	2.5	3.0	3.5	4.0
	ヶ所	ヶ所	ヶ所	ヶ所	ヶ所	ヶ所	ヶ所	ヶ所	ヶ所	ヶ所	ヶ所	ヶ所	ヶ所	ヶ所	ヶ所	ヶ所	ヶ所	ヶ所	ヶ所	ヶ所
総 数	164	72	44	33	15	134	61	35	24	14	17	8	5	4	—	13	3	4	5	1
福 井 市	—	—	—	—	—	—	—	—	—	—	—	—	—	—	—	—	—	—	—	—
敦 賀 市	2	2	—	—	—	2	2	—	—	—	—	—	—	—	—	—	—	—	—	—
武 蔵 郡	1	1	—	—	—	1	1	—	—	—	—	—	—	—	—	—	—	—	—	—
小 足 郡	6	4	2	—	—	6	4	2	—	—	—	—	—	—	—	—	—	—	—	—
井 賀 市	11	9	1	1	—	10	8	1	1	—	1	1	—	—	—	—	—	—	—	—
市 野 郡	—	—	—	—	—	—	—	—	—	—	—	—	—	—	—	—	—	—	—	—
田 井 郡	7	7	—	—	—	6	6	—	—	—	1	1	—	—	—	—	—	—	—	—
大 野 郡	11	3	7	1	—	10	3	6	1	—	1	—	1	—	—	—	—	—	—	—
今 丹 郡	52	13	8	17	14	42	9	8	12	13	5	2	—	3	—	5	2	—	2	1
立 生 郡	13	4	8	1	—	11	4	6	1	—	—	—	—	—	—	2	—	2	—	—
方 敷 郡	17	5	9	3	—	13	5	6	2	—	4	—	3	1	—	—	—	—	—	—
条 賀 郡	13	8	4	1	—	11	7	3	1	—	2	1	1	—	—	—	—	—	—	—
三 遠 郡	1	1	—	—	—	1	1	—	—	—	—	—	—	—	—	—	—	—	—	—
大 飯 郡	11	8	2	1	—	9	7	1	1	—	—	—	—	—	—	2	1	1	—	—
南 敦 賀 郡	15	5	3	6	1	9	2	2	4	1	3	3	—	—	—	3	—	1	2	—
三 遠 郡	4	2	—	2	—	3	2	—	1	—	—	—	—	—	—	1	—	—	1	—

=市郡別、樹種別=

### 4、森林更新

昭和26年中

農林省福井統計調査事務所

区 分	総 数	人 口 更 新													
		針 葉 樹						広 葉 樹							
		総 数	スギ	ヒノキ	アカマツ	クロマツ	その他	総 数	クリ	クヌギ	ケヤキ	キリ	その他		
昭 和 24 年	5,486.0	2,819.0	2,475.0	—	51.0	159.0	89.0	45.0	133.0	8.0	49.0	1.0	1.0	71.0	
昭 和 25 年	6,368.3	2,215.8	2,000.9	—	42.4	103.4	43.0	27.1	3,008.8	8.5	2,862.8	.4	2.0	132.0	
昭 和 26 年	3,347.4	2,314.1	1,904.7	—	104.0	222.4	80.0	3.0	299.7	3.3	178.9	.3	2.9	114.2	
福 井 市	7.0	7.0	7.0	—	—	—	—	—	—	—	—	—	—	—	
敦 賀 市	14.8	6.3	5.9	—	.4	—	—	—	6.5	—	—	—	—	6.5	
武 蔵 郡	34.4	33.4	33.0	—	.4	—	—	—	.7	.1	.4	.2	—	—	
小 足 郡	112.5	47.5	28.5	—	10.0	9.0	—	—	60.0	—	—	—	—	60.0	
井 賀 市	75.6	70.6	70.6	—	—	—	—	—	.1	—	—	.1	—	—	
市 野 郡	—	—	—	—	—	—	—	—	—	—	—	—	—	—	
田 井 郡	162.6	40.1	40.1	—	—	—	—	—	7.0	—	—	—	—	7.0	
大 野 郡	542.6	352.4	221.6	—	1.4	66.8	62.6	—	12.0	—	6.3	—	2.8	2.9	
今 丹 郡	401.3	398.0	380.5	—	16.3	.2	—	1.0	3.3	—	3.3	—	—	—	
立 生 郡	739.3	401.1	399.1	—	.3	—	1.7	—	168.2	—	137.8	—	—	30.4	
方 敷 郡	218.3	203.2	193.8	—	4.5	—	4.9	—	14.6	.3	14.3	—	—	—	
条 賀 郡	185.2	151.0	150.9	—	.1	—	—	—	4.0	—	—	—	—	4.0	
三 遠 郡	132.2	65.7	64.1	—	1.5	.1	—	—	—	—	—	—	—	—	
大 飯 郡	239.3	149.4	92.5	—	20.1	36.4	.4	—	3.9	.9	—	—	—	3.0	
南 敦 賀 郡	201.6	171.8	103.4	—	18.1	48.3	—	2.0	2.6	2.1	—	—	.1	.4	
三 遠 郡	280.7	216.6	113.7	—	30.9	61.6	10.4	—	16.8	—	16.8	—	—	—	

( 続 )

	天 然 更 新				
	天 然 下 種				ほ 5 が
	総 数	針 葉 樹 林	広 葉 樹 林	針、広混交林	
	町 反	町 反	町 反	町 反	町 反
昭和24年	1,944.0	78.0	1,616.0	250.0	593.0
昭和25年	606.8	131.2	232.2	243.4	539.9
昭和26年	312.1	104.9	180.3	26.9	421.5
福敷市	—	—	—	—	—
敦賀市	—	—	—	—	2.0
武生市	.3	.3	—	—	—
小足市	5.0	5.0	—	—	—
井賀市	.6	.6	—	—	4.3
田井郡	—	—	—	—	115.5
野立郡	54.5	50.9	.5	3.1	123.7
今野郡	—	—	—	—	—
丹生郡	170.0	—	170.0	—	—
大生郡	.5	.5	—	—	—
南敦賀郡	.2	.2	—	—	30.0
三遠郡	23.3	4.0	—	19.3	43.2
大飯郡	16.7	16.7	—	—	69.3
三遠郡	22.7	10.2	9.5	3.0	4.5
大飯郡	18.3	16.5	.3	1.5	29.0

=市郡別、所有別=

### 5、森林更新

昭和26年中

農林省福井統計調査事務所

区 分	総 数	数			
		人 口 更 新		天 然 更 新	
		針 葉 樹	広 葉 樹	天 然 下 種	ほ 5 が
	町 反	町 反	町 反	町 反	町 反
昭和24年	5,486.0	2,819.0	130.0	1,944.0	593.0
昭和25年	6,368.3	2,215.8	3,005.8	606.8	539.9
昭和26年	3,347.4	2,314.1	299.7	312.1	421.5
福敷市	7.0	7.0	—	—	—
敦賀市	14.8	6.3	6.5	—	2.0
武生市	34.4	33.4	.7	.3	—
小足市	112.5	47.5	60.0	5.0	—
井賀市	75.6	70.6	.1	.6	4.3
田井郡	162.6	40.1	7.0	—	115.5
野立郡	542.6	352.4	12.0	54.5	123.7
今野郡	401.3	398.0	3.3	—	—
丹生郡	739.3	401.1	168.2	170.0	—
大生郡	218.3	203.2	14.6	.5	—
南敦賀郡	185.2	151.0	4.0	.2	30.0
三遠郡	132.2	65.7	—	23.3	43.2
大飯郡	239.3	149.4	3.9	16.7	69.3
三遠郡	201.6	171.8	2.6	22.7	4.5
大飯郡	280.7	216.6	16.8	18.3	29.0



( 続 )

	国 (林・野庁)				府 県				市 町 村			
	人工更新		天然更新		人工更新		天然更新		人工更新		天然更新	
	針葉樹	広葉樹	天然下種	ぼうが	針葉樹	広葉樹	天然下種	ぼうが	針葉樹	広葉樹	天然下種	ぼうが
昭和24年	—	—	—	—	27.0	2.0	1.0	—	114.0	3.0	16.0	—
昭和25年	258.3	1.7	13.7	—	21.0	—	—	—	136.8	—	16.8	25.0
昭和26年	29.0	6.5	16.2	—	18.0	—	—	—	117.7	1.0	3.0	3.0
福敷武小足	—	—	—	—	—	—	—	—	—	—	—	—
井賀生浜羽	9	6.5	—	—	—	—	—	—	—	—	—	—
市市市郡	—	—	—	—	—	—	—	—	12.5	—	—	—
田井野立生	—	—	—	—	13.5	—	—	—	38.0	—	—	3.0
郡郡郡郡	—	—	—	—	—	—	—	—	24.5	—	—	—
田井野立生	—	—	—	—	—	—	—	—	—	—	—	—
田井野立生	—	—	—	—	—	—	—	—	—	—	—	—
南敦三遠大	—	—	—	—	4.5	—	—	—	.2	—	—	—
糸賀方敷飯	17.8	—	14.3	—	—	—	—	—	8.0	—	—	—
郡郡郡郡	10.3	—	1.9	—	—	—	—	—	6.5	1.0	3.0	—
郡郡郡郡	—	—	—	—	—	—	—	—	21.0	—	—	—

( 続 )

区 分	会 社				個 人				そ の 他			
	人工更新		天然更新		人工更新		天然更新		人工更新		天然更新	
	針葉樹	広葉樹	天然下種	ぼうが	針葉樹	広葉樹	天然下種	ぼうが	針葉樹	広葉樹	天然下種	ぼうが
昭和24年	28.0	—	4.0	—	2,504.0	116.0	1,802.0	585.0	146.0	9.0	121.0	8.0
昭和25年	16.1	1.0	—	—	1,985.3	2,995.4	567.8	497.3	28.3	7.7	8.5	17.6
昭和26年	14.0	—	—	—	2,086.9	280.2	289.9	410.8	48.5	12.0	3.0	7.7
福敷武小足	—	—	—	—	7.0	—	—	—	—	—	—	—
井賀生浜羽	—	—	—	—	5.4	—	—	2.0	—	—	—	—
市市市郡	—	—	—	—	33.4	.7	.3	—	—	—	—	—
田井野立生	—	—	—	—	35.0	60.0	5.0	—	—	—	—	—
田井野立生	—	—	—	—	63.6	.1	.6	4.3	—	—	—	—
田井野立生	—	—	—	—	40.1	7.0	—	115.5	—	—	—	—
郡郡郡郡	—	—	—	—	300.9	12.0	54.5	120.7	—	—	—	—
郡郡郡郡	—	—	—	—	373.5	3.3	—	—	—	—	—	—
郡郡郡郡	—	—	—	—	401.1	168.2	170.0	—	—	—	—	—
郡郡郡郡	—	—	—	—	201.4	14.6	.5	—	.8	—	—	—
南敦三遠大	—	—	—	—	143.3	4.0	.2	29.0	3.0	—	—	1.0
糸賀方敷飯	—	—	—	—	44.9	—	6.0	43.2	3.0	—	3.0	—
郡郡郡郡	—	—	—	—	141.1	3.9	16.7	63.6	.3	—	—	5.7
郡郡郡郡	14.0	—	—	—	141.0	1.6	17.8	4.5	—	—	—	—
郡郡郡郡	—	—	—	—	155.2	4.8	18.3	28.0	40.4	12.0	—	1.0

## ◎利用者のために◎

面積欄の上記は実測又は見込面積、下記は合帳面積による。

昭和26年の土砂流出、土砂崩壊防備林の項目は、昭和24年、昭和25年においては、土砂抑止林として調査されたい。

民有林には公有、社寺有、私有を含む。

区 分	総 数		土 砂 流出防備林		土 砂 崩壊防備林		水 かん 養 源 林		な だ れ 防 止 林	
	箇 所	面 積	箇 所	面 積	箇 所	面 積	箇 所	面 積	箇 所	面 積
	(土砂抑止林)									
昭 和 24 年	—	75,436	—	—	5,180	—	—	65,623	—	3,503
	22,706	42,727	2,557	—	3,322	—	16,571	35,540	1,781	2,889
昭 和 25 年	—	75,436	—	—	5,820	—	—	63,418	—	4,923
	22,710	42,727	2,557	—	3,322	—	16,571	35,540	1,781	2,889
昭 和 26 年	24,034	73,945	1,878	5,248	315	140	17,466	64,949	1,957	2,232
	24,034	42,410	1,878	2,950	315	55	17,466	35,540	1,957	2,889
国 有	6	1,079	—	—	—	—	2	1,019	1	9
	6	1,079	—	—	—	—	2	1,019	1	9
民 有	24,028	72,866	1,878	5,248	315	140	17,464	63,930	1,956	2,223
	24,028	41,331	1,878	2,950	315	55	17,464	34,521	1,956	2,880

( 続 )

区 分	防 風 林		潮 害 防 備 林		水 害 防 備 林		魚 つ き 林		風 致 林	
	箇 所	面 積	箇 所	面 積	箇 所	面 積	箇 所	面 積	箇 所	面 積
昭 和 24 年	—	—	—	243	—	1	—	788	—	98
	3	0	1,014	292	5	0	694	532	81	102
昭 和 25 年	—	—	—	380	—	—	—	750	—	145
	7	0	1,014	292	5	0	694	582	81	102
昭 和 26 年	7	0	1,528	582	3	0	789	667	91	127
	7	0	1,528	292	3	0	789	582	91	102
国 有	—	—	3	51	—	—	—	—	—	—
	—	—	3	51	—	—	—	—	—	—
民 有	7	0	1,525	531	3	0	789	667	91	127
	7	0	1,525	241	3	0	789	582	91	102

=市郡別、皆伐択伐別=

7、伐採

昭和26年中

農林省福井統計調査事務所

区 分				皆 伐 面 積	択 伐 面 積	竹 林
				町 反	町 反	町 反
昭 昭	和 和	2 4	年	3,042.0	1,769.0	56.0
		2 5	年	1,699.3	651.1	48.1
		2 6	年	1,702.5	716.3	41.6
福 敦 武 小 足	井 賀 生 浜 羽	市	市	1.0	2.5	—
		市	市	22.0	5.0	1.0
		市	市	15.3	1.5	.1
		郡	郡	55.7	4.0	.3
		郡	郡	10.4	19.6	—
吉 坂 大 今 丹	田 井 野 立 生	郡	郡	269.7	159.3	—
		郡	郡	141.5	56.7	21.7
		郡	郡	287.1	170.9	—
		郡	郡	49.2	99.4	—
		郡	郡	164.7	100.6	1.2
南 敦 三 遠 大	条 賀 方 敦 飯	郡	郡	110.9	31.8	.3
		郡	郡	185.6	7.4	1.4
		郡	郡	137.8	5.5	.8
		郡	郡	173.2	17.7	3.0
		郡	郡	78.4	34.4	11.8

=市郡別、樹種別=

8、伐採

昭和26年中

農林省福井統計調査事務所

◎利用者のために◎

製炭又は製薪の原木となる立木は含まない。

立木の材積測定法……胸高直径と樹高とを測定してこれを因子として算出する。(胸高直径とは地上より4尺のところ) 次式によつて計算する。

$$\text{形数法} \dots V = \frac{\pi}{4} d^2 hf = ghf \quad d = \text{胸高直径} \quad g = \text{胸高断面積} \quad h = \text{樹高} \quad f = \text{樹幹胸高形数}$$

胸高形数とは胸高直径と等しい直径を有し且つ樹高に等しい高さを有する円柱の体積と現実の樹幹の体積との比

区 分				総 数	針 葉 樹	広 葉 樹
				石	石	石
昭 昭	和 和	2 4	年	1,071,063	429,248	641,815
		2 5	年	823,095	707,699	115,396
		2 6	年	693,283	542,375	150,908
福 敦 武 小 足	井 賀 生 浜 羽	市	市	1,810	1,740	70
		市	市	5,700	5,700	—
		市	市	2,710	2,690	20
		郡	郡	49,402	48,742	660
		郡	郡	11,046	10,860	186
吉 坂 大 今 丹	田 井 野 立 生	郡	郡	11,255	11,062	193
		郡	郡	92,262	88,514	3,748
		郡	郡	190,875	79,193	111,682
		郡	郡	64,570	54,506	10,064
		郡	郡	78,013	75,117	2,896
南 敦 三 遠 大	条 賀 方 敦 飯	郡	郡	27,585	27,305	280
		郡	郡	20,963	19,743	1,220
		郡	郡	29,555	28,809	746
		郡	郡	62,143	53,761	8,382
		郡	郡	45,394	34,633	10,761

=市郡別、樹種別=

9、素材生産

昭和26年中

◎利用のために◎

木炭、薪の原木材積は含まない。

農林省福井統計調査事務所

区 分	木									材				竹 材 (3尺ナ ワメ)
	総 数	針 葉 樹		樹			広 葉 樹			計	ナラ	ブ ナ	そ の 他 の 樹	
		計	マ ツ	ス ギ	ヒノキ	モミツガ	カトドマツ	エゾマツ	その他の 針葉樹					
昭和25年	668,209	586,387	331,056	22,432	210	56	1,755	230,878	81,822	26,789	43,338	11,695	12,882	
昭和26年	568,368	457,433	171,230	275,037	10,620	101	—	445	110,935	6,928	67,967	36,040	13,226	
福井市	1,384	1,325	880	415	—	—	—	30	59	—	—	59	—	
敦賀市	4,020	4,020	2,250	1,250	520	—	—	—	—	—	—	—	30	
武生市	2,427	2,409	45	2,364	—	—	—	—	18	—	—	18	—	
小浜市	45,783	45,183	28,987	14,189	1,972	35	—	—	600	—	—	600	170	
足羽郡	7,346	7,293	1,325	5,962	6	—	—	—	53	—	—	53	—	
吉坂郡	8,936	8,770	2,274	6,496	—	—	—	—	166	—	—	166	—	
田井郡	78,264	75,047	42,183	32,492	345	25	—	2	3,217	20	—	3,197	4,280	
大野郡	147,210	65,774	13,142	50,932	1,700	—	—	—	81,436	6,372	64,364	10,700	—	
今立郡	57,269	49,602	6,323	43,214	40	—	—	25	7,667	40	2,000	5,627	1,441	
丹生郡	58,081	56,663	5,745	50,214	689	—	—	20	1,413	50	—	1,363	1,080	
南条郡	25,488	25,236	557	24,679	—	—	—	—	252	—	27	225	—	
敦賀郡	15,686	14,775	10,711	2,890	174	—	—	—	911	75	—	836	300	
三方郡	25,618	24,980	18,051	6,220	709	—	—	—	638	13	—	625	1,800	
遠敷郡	54,484	48,488	17,712	28,060	2,355	41	—	320	5,996	313	1,576	4,107	1,600	
大飯郡	36,372	27,863	20,045	5,660	2,110	—	—	48	8,509	45	—	8,464	2,525	

=市郡別、経営形態別=

10、素材生産

昭和26年中

農林省福井統計調査事務所

区 分	総 数		国 (林野庁)	県	市町村	会 社	個 人		そ の 他	
	木 材	竹 材	木 材	木 材	木 材	木 材	木 材	竹 材	木 材	竹 材
	石	石	石	石	石	石	石	石	石	石
昭和25年	668,209	12,882	153	13,930	68,540	555,898	14,557	12,882	423	80
昭和26年	568,368	13,226	11,707	1,624	10,753	47,835	485,061	13,146	11,388	—
福井市	1,384	—	—	—	110	20	1,254	—	—	—
敦賀市	4,020	30	—	—	—	—	4,020	30	—	—
武生市	2,427	—	—	—	—	—	2,427	—	—	—
小浜市	45,783	170	—	—	200	—	35,873	170	9,710	—
足羽郡	7,346	—	—	—	—	—	7,346	—	—	—
吉坂郡	8,936	—	—	—	—	—	8,936	—	—	—
田井郡	78,264	4,280	—	1,624	2,450	645	73,477	4,200	68	80
大野郡	147,210	—	—	—	—	—	147,210	—	—	—
今立郡	57,269	1,441	—	—	—	450	56,709	1,441	110	—
丹生郡	58,081	1,080	—	—	—	36,235	21,846	1,080	—	—
南条郡	25,488	—	—	—	—	—	25,488	—	—	—
敦賀郡	15,686	300	6,608	—	—	440	8,638	300	—	—
三方郡	25,618	1,800	—	—	342	—	24,721	1,800	555	—
遠敷郡	54,484	1,600	5,099	—	163	9,570	38,827	1,600	825	—
大飯郡	36,372	2,525	—	—	7,488	475	28,289	2,525	120	—

=市郡別=

# 11、造林用苗木

昭和26年中

農林省福井統計調査事務所

区 分			総面積	国(林野庁)	都道府県	苗木販売業者	個人及び会社	その他
総 数			102.427	9.647	5.396	59.985	20.789	6.610
福敦武小足	井賀生浜羽	市	—	—	—	—	—	—
		市	—	—	—	—	—	—
		市	1,800	—	—	—	1,200	600
		郡	5,400	—	450	—	—	4,950
吉坂大今丹	田井野立生	郡	90	—	—	40	50	—
		郡	6,335	—	1,600	3,310	1,425	—
		郡	11,936	5,700	1,846	—	4,390	—
		郡	60,422	—	—	56,545	3,877	—
南敦三遠大	糸賀方敷飯	郡	867	—	—	—	867	—
		郡	1,500	—	600	—	900	—
		郡	4,187	3,797	—	90	300	—
		郡	690	—	—	—	960	—
		郡	8,180	150	900	—	6,070	1,060
		郡	750	—	—	—	750	—

=市郡別=

# 12、薪炭の生産

昭和26年中

農林省福井統計調査事務所

◎利用者のために◎

木炭1俵=15kg 普通炭1束=(2.5×1.6尺) ガス薪1俵=30kg

区 分				木炭生産量	炭 窯 業	薪 生 産 量		
						普通薪	ガス薪	しば薪
昭 和 昭	和 和 和	24 25 26	年	1,991,633	—	1,854,837	25,854	—
			年	2,854,248	5,581	2,114,547	144,089	690,886
			年	2,742,243	5,530	1,730,290	16,873	434,095
福敦武小足	井賀生浜羽	市市市郡	市	1,800	25	6,650	—	2,350
			市	7,689	60	6,700	—	2,450
			市	27,303	23	14,500	—	—
			郡	306,518	455	161,700	8,623	15,200
			25,991	128	17,880	—	19,470	
吉坂大今丹	田井野立生	郡郡郡郡	郡	38,870	89	112,200	—	61,600
			郡	75,878	277	311,190	—	184,045
			郡	762,371	1,486	527,700	4,900	—
			郡	236,392	288	113,750	—	32,750
			108,414	442	183,215	—	101,210	
南敦三遠大	糸賀方敷飯	郡郡郡郡	郡	414,364	861	81,650	—	—
			郡	152,023	337	62,050	—	7,050
			郡	127,805	330	10,300	667	—
			郡	377,935	523	44,150	2,683	3,220
			78,890	206	76,655	—	4,750	

### 13、鳥獸類の保護区域

昭和26年12月31日現在

◎利用者のために◎

県 林 務 課

禁 猟 区 鳥獸類の保護のため狩猟を禁じられている区域

銃猟禁止区域 銃器使用による狩猟を禁ずる区域

猟 区 週2回に限り入猟料を納入の上捕獲をすることが出来る区域

禁 猟 区				銃 猟 禁 止 区 域				猟 区						
福足坂大敷三	羽井野賀方	井郡郡郡郡郡	社戸田郷加富東入	市村村村村村	福足坂	羽井	井郡郡	社戸加	市村村	足丹	羽生郡	郡三方	社一村	村一

=市郡別=

### 14、狩獵免狀下附之重要鳥獸捕獲

昭和26年中

県 林 務 課

区 分	狩下 附者 免狀数	狩登 録者 数	鳥										類				
			総 数	い し な ぎ	き じ	や ま どり	う づ ら	か も 類	あ い な 類	ま が ん	ば ん 類	し ぎ 類	き じ ば と	か ら す 類	す ご め 類		
昭和25年	466	19	14,043	203	1,831	1,445	181	2,128	4	3	16	112	558	224	7,338		
昭和26年	594	29	25,491	298	2,822	1,977	237	2,023	91	27	49	545	688	220	16,514		
福井市	43	8	1,729	18	213	112	44	89	2	—	1	14	28	3	1,205		
敦賀市	11	3	1,167	2	12	7	—	36	—	—	—	12	10	—	88		
武生市	12	7	1,952	3	299	233	—	119	—	—	2	13	33	6	1,239		
小足市	52	4	1,144	8	119	145	15	108	25	—	—	—	23	31	670		
南丹郡	10	—	3,338	11	133	51	24	61	1	—	2	3	7	9	3,036		
吉坂郡	15	2	5,365	13	138	62	27	41	4	3	1	5	13	8	5,050		
大野郡	69	—	2,766	146	662	125	6	695	50	13	13	106	71	38	841		
今立郡	132	—	873	15	185	252	30	84	—	10	3	13	36	23	222		
丹波郡	63	1	2,847	51	296	489	78	232	—	—	19	268	258	26	1,130		
南丹郡	26	—	656	3	172	100	—	102	—	—	—	12	13	8	246		
南丹郡	42	—	2,102	5	190	112	—	90	7	—	5	13	120	—	1,560		
三遠郡	14	2	475	7	129	73	—	68	1	1	1	20	8	4	163		
三遠郡	23	—	592	10	101	78	1	175	1	—	2	34	7	3	180		
三遠郡	34	—	655	1	64	78	9	58	—	—	—	19	44	21	361		
大飯郡	48	2	830	5	109	60	3	65	—	—	—	13	12	40	523		
区 分	獸 類																
	総 数	く ま	い の し し	お す し か	き つ わ	た ぬ き	あ な ぐ ま	て ん	む さ さ び	り す	牡 い た ち	の う さ ぎ	の ね こ	の い ぬ			
昭和25年	5,460	27	32	—	31	976	151	135	86	52	1,788	2,180	1	1			
昭和26年	5,655	24	285	5	28	1,059	240	172	94	41	1,932	1,748	10	7			
福井市	413	—	—	—	3	81	29	11	7	—	208	72	2	—			
敦賀市	47	—	—	—	—	6	—	3	—	—	26	12	—	—			
武生市	274	4	—	—	4	66	26	8	6	4	93	60	—	3			
小足市	420	—	62	—	—	150	7	20	3	—	97	86	—	—			
南丹郡	187	—	—	—	5	39	21	1	2	—	91	28	—	—			
吉坂郡	190	—	3	—	1	50	13	1	2	—	87	33	—	—			
大野郡	443	4	—	—	3	21	43	9	15	2	217	127	2	—			
今立郡	900	9	2	—	3	120	30	20	28	11	218	459	—	—			
丹波郡	874	1	19	3	1	97	23	18	23	2	143	543	—	1			
南丹郡	251	—	—	—	4	54	6	4	—	2	100	79	2	—			
南丹郡	217	—	—	—	1	50	19	4	—	—	92	48	—	3			
三遠郡	287	1	—	—	1	76	5	22	2	1	142	36	1	—			
三遠郡	412	—	5	—	2	137	7	27	3	5	180	43	3	—			
三遠郡	320	5	78	2	—	80	5	11	3	5	81	50	—	—			
大飯郡	420	—	116	—	—	42	6	13	—	9	162	72	—	—			