

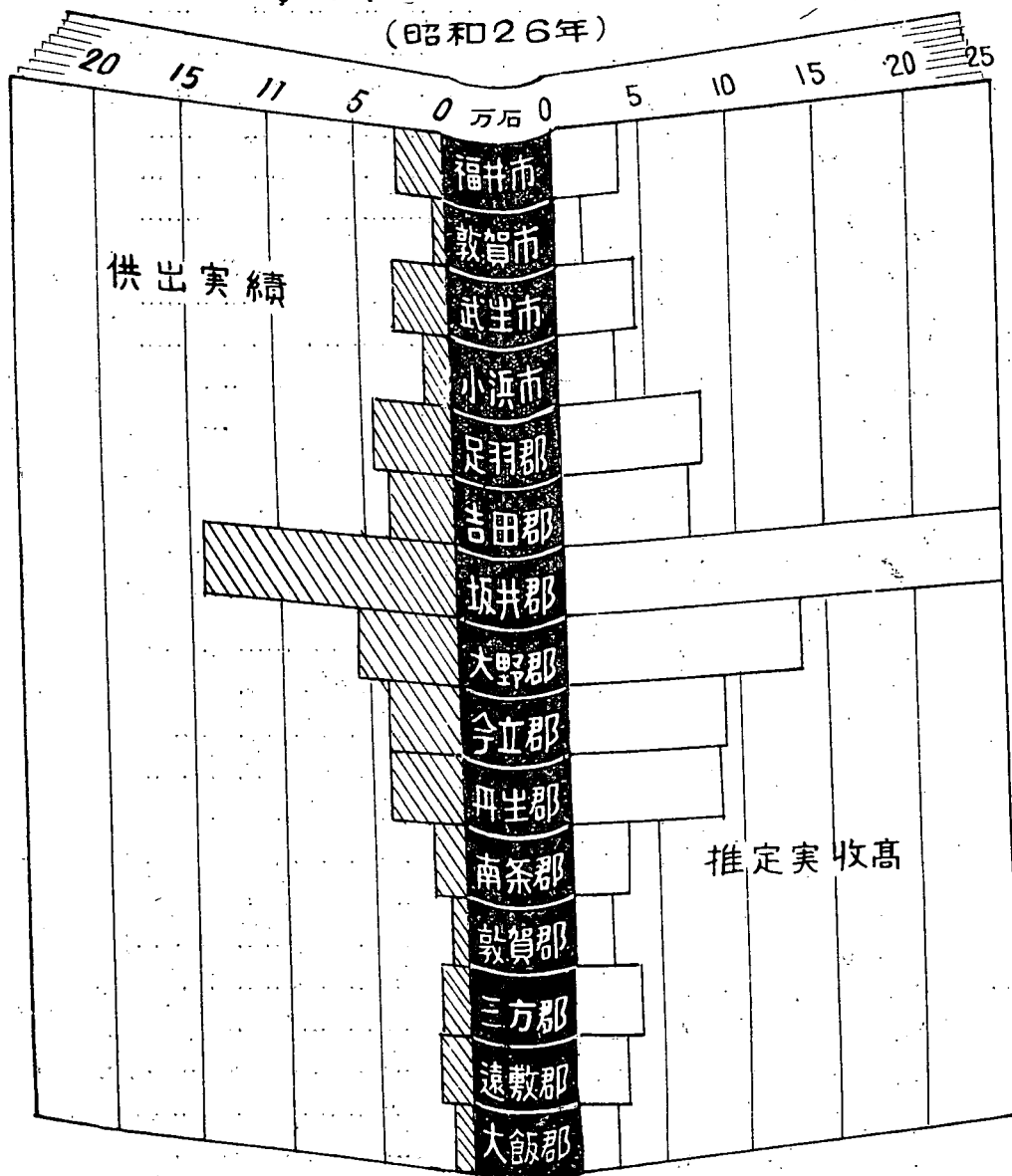
# 5. 農 業

図 表 米の供出実績と推定実収高

1、農業協同組合(市郡別) .....	161
2、農業委員会(ク) .....	162
3、土地改良事業(ク) .....	162
4、農地交換分合(ク) .....	163
5、農地開放実績(ク) .....	164
6、開拓事業(ク) .....	164
7、農家(市町村別、経営耕地面積広狭別) .....	165
8、農業(ク 自小作別) .....	169
9、農家(ク 専兼業別) .....	172
10、農家人口(市町村別) .....	176
11、経営耕地面積(市町村別、田畑別) .....	182
12、ク(ク 所有、借入の別) .....	186
13、牛(市郡別) .....	189
14、馬、めん羊、やぎ(ク) .....	190
15、豚、兔(ク) .....	191
16、家きん、蜜蜂(ク) .....	191
17、牛乳の生産(保健所別) .....	192
18、養蚕(市郡別) .....	192
19、主要食糧供出実績(ク) .....	193
20、供出農家(市郡別、供出俵別) .....	194
21、米(市郡別) .....	194
22、麦(ク) .....	195
23、甘藷、馬鈴薯(ク) .....	195
24、食用農作物(ク) .....	196
25、果樹(ク) .....	199
26、工業用農作物(ク) .....	201
27、緑肥と飼料用作物(ク) .....	203
28、採種用作物(ク) .....	203
29、製茶(ク) .....	204
30、農事用農機具(ク) .....	205

# 米の供出実績と推定收高

(昭和26年)



=市郡別=

# 1、農業協同組合

昭和26年12月31日現在

県農業経済課

◎利用者のために◎

正組合員とは耕作反別3反歩以上のもの。

準組合員とは耕作反別3反歩未満のもの。

区	分	組合数	戸数	総数		
				総数	正組合員	準組合員
総	数	183	79,996	87,341	80,264	7,077
福	井	7	2,201	2,764	2,656	108
敦	賀	1	730	770	770	—
武	生	7	2,704	3,011	2,626	385
小	浜	10	3,646	3,759	3,025	734
足	羽	10	4,722	5,353	5,087	266
吉	田	12	4,942	5,788	5,546	242
坂	井	35	15,111	17,048	15,156	1,892
大	野	25	10,865	11,183	10,332	851
今	立	17	8,803	9,445	8,715	730
丹	生	20	9,804	10,540	9,839	701
南	条	10	3,196	3,584	3,404	180
敦	賀	5	2,489	2,916	2,779	137
三	方	7	4,611	4,687	4,400	287
遠	敷	8	2,857	2,902	2,766	136
大	飯	9	3,315	3,591	3,163	428

( 続 )

区	分	男			女			自己資本額
		総数	正組合員	準組合員	総数	正組合員	準組合員	
総	数	77,850	71,652	6,198	9,491	8,612	879	135,180,016
福	井	2,405	2,304	101	359	352	7	7,366,988
敦	賀	679	679	—	91	91	—	1,274,923
武	生	2,737	2,392	345	274	234	40	7,969,155
小	浜	3,397	2,753	644	362	272	90	2,425,786
足	羽	4,606	4,374	232	747	713	34	11,678,492
吉	田	4,719	4,527	192	1,069	1,019	50	12,133,152
坂	井	15,202	13,555	1,647	1,846	1,601	245	28,326,857
大	野	10,571	9,786	785	612	546	66	19,300,510
今	郡	8,755	8,073	682	690	642	48	13,176,560
丹	郡	9,613	9,005	608	927	834	93	9,023,071
南	条	3,121	2,976	145	463	428	35	5,298,276
敦	郡	2,384	2,268	116	532	511	21	3,348,565
三	郡	4,294	4,038	256	393	362	31	6,531,366
遠	郡	2,408	2,332	76	494	434	60	4,292,520
大	飯	2,959	2,590	369	632	573	59	3,033,795

=市郡別=

## 2、農業委員会

昭和26年12月31日現在

県農務課

区 分	委員会数	委 員 数		
		総 数	選挙によるもの	市町村長の選任によるもの
総 数	170	3,038	2,546	492
福 井 市	6	106	90	16
敦 賀 市	1	20	15	5
武 小 市	6	108	90	18
足 羽 市	8	149	120	29
井 野 市	10	178	150	28
吉 坂 大 郡	12	200	179	21
今 丹 郡	31	564	465	99
立 生 郡	25	444	375	69
田 井 郡	16	298	240	58
野 立 郡	18	327	270	57
南 敦 三 郡	9	153	135	18
遠 大 郡	5	89	75	14
三 遠 郡	7	120	102	18
大 遠 郡	8	141	120	21
三 遠 郡	8	141	120	21

—市郡別—

## 3、土 地 改

区 分	農地復旧	かんがい排水		かんがい排水		
	田	箇所	長さ	溜池	頭首工	水路
昭 和 26 年	3,823.4	39	43,417	43	75	215,774
福 井 市	442.1	—	979	—	—	17,389
敦 賀 市	—	4	450	—	—	—
武 小 市	—	5	2,316	2	1	4,899
足 羽 市	41.1	1	1,596	—	4	3,292
井 野 市	295.3	1	1,764	2	4	13,750
吉 坂 大 郡	670.4	—	3,165	3	2	32,960
今 丹 郡	2,355.9	11	13,402	18	7	84,113
立 生 郡	—	1	1,713	2	18	18,797
田 井 郡	—	2	6,225	2	14	7,485
野 立 郡	10.0	4	2,634	14	5	13,814
南 敦 三 郡	—	1	2,958	—	12	8,079
遠 大 郡	—	1	1,722	—	—	3,221
三 遠 郡	—	2	2,007	—	4	4,395
大 遠 郡	8.6	2	1,651	—	4	1,155
三 遠 郡	—	4	835	—	—	2,425

=市郡別=

4、農地交換分合

昭和26年度中

農地課

区 分			事業実施面積	全筆数	移動面積	全筆数	1/2権利者数	1/2権利者数	部落数
			町	筆	町反	筆	人	人	戸
昭	和	26年	3,600	97,501	720.6	16,138	3,775	3,389	77
福	井	市	—	—	—	—	—	—	—
敦	賀	市	—	—	—	—	—	—	—
武	生	市	—	—	—	—	—	—	—
小	浜	市	120	1,834	18.1	630	204	125	2
足	羽	郡	—	—	—	—	—	—	—
吉	田	郡	439	13,796	99.6	1,615	421	417	11
坂	井	郡	1,283	38,473	261.1	6,902	1,082	1,035	20
大	野	郡	255	5,410	65.3	1,302	257	246	7
今	立	郡	786	18,339	152.9	3,176	758	748	13
丹	生	郡	—	—	—	—	—	—	—
南	条	郡	285	7,930	71.2	1,743	390	368	13
敦	賀	郡	100	4,403	12.0	95	273	60	3
三	方	郡	332	7,316	40.4	675	390	390	8
遠	敷	郡	—	—	—	—	—	—	—
大	飯	郡	—	—	—	—	—	—	—

良 事 業

昭和26年度中

農耕地課

水 施 設		暗 渠 排 水		客 土	区 画 整 理	農 道	
揚 水 機	堤 塘	長 さ	面 積			道 路	橋 梁
台	米	米	町	町反	町反	米	テ
34	250	—	85	278.5	264.5	99,459	14
—	—	—	—	24.0	27.0	2,958	—
—	—	—	—	7.0	18.0	480	1
—	—	—	—	—	10.0	2,898	1
2	—	—	—	15.0	20.0	883	2
—	—	—	—	—	68.9	9,181	—
1	—	—	9	11.5	—	16,394	—
16	138	—	—	54.0	60.0	24,818	—
—	—	—	22	20.0	—	10,883	1
7	—	—	14	11.0	20.0	6,638	4
7	—	—	5	33.0	28.6	7,244	—
—	—	—	—	—	—	—	—
1	112	—	10	11.0	12.0	3,843	—
—	—	—	12	20.0	—	927	1
—	—	590	—	35.0	—	5,036	4
—	—	—	2	17.0	—	4,413	—
—	—	—	11	20.0	—	2,863	—

＝市郡別＝ 5、農地開

区 分	昭和20年11月20日現在 農地面積			買收済面積	所管換済面積	計	売渡済面積
	総 数	自作地	小作地				
昭和26年	53,875.1	31,871.8	22,003.3	14,191.5	479.0	14,670.5	14,619.1
福岡市	2,164.8	1,129.1	1,035.7	614.8	22.0	636.8	636.1
北九州市	684.2	245.7	438.5	313.7	14.0	327.7	322.8
小倉市	1,991.8	629.8	1,562.0	972.0	45.5	1,017.5	1,015.2
小倉市	1,735.2	1,257.9	477.3	269.5	.9	270.4	269.1
小倉市	3,588.8	2,208.6	1,380.2	726.0	18.6	744.6	741.0
吉野郡	3,439.9	2,172.1	1,267.8	836.5	20.7	857.2	857.2
大野郡	12,997.9	7,434.3	5,563.6	3,645.3	166.4	3,811.7	3,802.6
今野郡	7,255.0	4,395.6	2,859.4	1,998.9	29.8	2,028.7	2,025.8
丹生郡	5,066.3	2,762.0	2,304.3	1,455.1	45.6	1,500.7	1,496.2
丹生郡	5,090.0	2,969.4	2,120.6	1,335.9	78.3	1,414.2	1,414.2
南條郡	2,071.9	1,289.9	782.0	509.1	16.0	525.1	525.2
三遠郡	1,682.5	806.7	875.8	655.6	20.2	675.8	673.3
三遠郡	2,359.2	1,716.8	642.4	416.2	1.0	417.2	399.9
三遠郡	1,945.1	1,543.2	401.9	200.2	—	200.2	200.0
三遠郡	1,802.5	1,310.7	491.8	242.7	—	242.7	240.5

＝市郡別＝

6、開 拓 事 業

昭和26年12月31日現在

県 開 拓 課

区 分	適地調査面積	適地判定面積	未墾地買收面積	開拓財産売渡面積	入 植 離 農 戸 数		
					入 植	離 農	現在戸数
昭和24年	705	269.0	1,625.924	12,088.617	226	53	683
昭和25年	513	55.5	386.619	6,701.205	47	40	690
昭和26年	255	—	1,098.126	5,531.705	32	14	706
福岡市	—	—	—	—	—	—	—
北九州市	—	—	—	2,827	—	—	—
小倉市	—	—	—	—	—	—	9
小倉市	—	—	—	18,915	—	—	—
吉野郡	—	—	—	155,327	—	—	—
大野郡	240	—	65,703	851,709	—	2	211
今野郡	—	—	32,203	1,658,524	15	—	227
丹生郡	—	—	97,307	404,913	—	—	75
丹生郡	15	—	56,601	2,102	—	—	72
南條郡	—	—	5,320	228,618	—	3	28
三遠郡	—	—	5,703	619,810	7	—	51
三遠郡	—	—	835,219	1,588,610	10	—	25
三遠郡	—	—	—	—	—	—	6
三遠郡	—	—	—	—	—	9	2

放 実 績

昭和26年12月31日現在

県 農 地 課

昭和26年12月31日現在 農地面積				農地を買収された地主の戸数				売渡を うけた戸数
総 数	自作地	小作地	自作地にも 小作地にも 入らぬ農地	個 人 地 主		法 人 団 体		
				在 村	不在村	在 村	不在村	
53,660.2	45,664.6	7,989.1	6.5	17,246	9,399	2,629	264	54,728
2,148.4	1,754.5	393.9	—	698	345	12	3	1,733
684.2	563.3	120.9	—	151	114	40	4	760
1,987.0	1,708.1	278.8	1	678	279	75	15	2,210
1,732.2	1,500.7	231.5	—	353	460	158	12	1,482
3,565.9	3,060.4	505.5	—	1,204	532	73	2	3,724
3,412.3	2,767.0	645.2	1	1,387	505	54	14	3,559
12,930.3	10,798.9	2,131.4	—	3,807	1,711	223	63	11,059
7,209.8	6,299.3	907.6	2.9	2,633	1,710	301	52	7,856
5,048.1	4,191.2	856.2	7	2,009	871	535	24	6,275
5,095.0	4,438.1	654.2	2.7	2,053	1,025	205	32	6,374
2,071.6	1,796.2	275.4	—	583	469	190	11	2,355
1,703.3	1,491.9	211.4	—	329	401	143	16	2,142
2,347.4	2,025.0	322.4	—	694	403	355	9	2,723
1,931.9	1,729.4	202.5	—	381	284	135	3	1,140
1,792.8	1,540.6	252.2	—	286	290	130	4	1,336

7、 農 家

＝市町村別、経営耕地面積広狭別＝

昭和26年8月1日現在

県規則第36号

県 統 計 課

◎利用者のために◎

農家とは経営耕地面積5畝歩以上有するもの、または土地を経営しなくとも、農業生産物の販売価格が年間一万円以上あつたもの、例外規定に該当するものとは5畝歩未満で、年間販売高一万円以上あつたものを云ふ。

区 分	総 数	3反未満	3反以上 5反未満	5反以上 1町未満	1町以上 1町5反未満	1町5反以上 2町未満	2町以上 3町未満	3町以上 5町未満	5町以上	例外規定 に該当す るもの
		戸	戸	戸	戸	戸	戸	戸	戸	
昭和26年	71,209	13,236	13,506	26,094	12,825	4,455	985	36	18	54
福井市	2,086	280	303	677	559	196	63	3	—	5
敦賀市	841	170	137	297	143	73	19	—	—	2
武生市	2,212	204	284	952	609	146	13	—	—	4
小浜市	2,857	823	643	900	397	85	8	—	—	1
足羽郡	4,370	686	840	1,503	841	362	130	6	—	2
吉田郡	4,371	726	855	1,612	829	275	67	2	—	5
坂井郡	13,728	2,290	1,888	4,072	3,193	1,814	455	3	—	13
大野郡	9,869	1,664	1,932	3,892	1,796	502	62	2	9	10
立生郡	7,655	1,492	1,911	2,982	1,015	220	33	—	—	2
丹生郡	8,406	2,103	1,660	3,256	1,150	194	39	1	—	3
南条郡	3,215	685	623	1,332	431	96	20	17	9	2
敦賀郡	2,437	390	559	1,063	340	72	10	—	—	3
三方郡	3,934	800	811	1,540	604	132	45	2	—	—
遠敷郡	2,522	452	432	895	507	222	14	—	—	—
大飯郡	2,706	471	628	1,121	411	66	7	—	—	2

( 続 )

区 分	総 数	3 反未満	3 反以上	5 反以上	1 町以上	1町5反以上	2 町以上	3 町以上	5 町以上	例外規定 に該当す るもの
		戸	戸	戸	戸	戸	戸	戸	戸	
足 羽 郡	酒下	510	82	113	232	80	3	—	—	—
	宇宇	377	128	128	117	4	—	—	—	—
	生坂	240	48	85	103	4	—	—	—	—
	谷村	230	72	76	79	3	—	—	—	—
	東郷	544	98	99	194	119	32	2	—	—
	上下	456	66	94	184	86	23	3	—	—
	文殊	421	62	64	122	96	44	29	4	—
	麻生	548	53	73	169	131	84	37	1	—
	六社	451	43	48	120	145	75	19	1	—
		593	34	60	183	173	101	40	—	2
吉 田 郡	河合	415	22	29	85	110	116	50	2	—
	森田	395	60	82	148	79	21	3	—	1
	中島	495	73	74	173	117	53	5	—	2
	岡保	491	45	73	197	142	31	3	—	—
	東藤	613	62	104	240	176	27	4	—	—
	松岡	119	31	42	41	4	—	—	—	1
	吉野	228	22	64	105	34	2	1	—	—
	五ヶ	234	22	21	110	75	6	—	—	—
	志下	220	48	63	100	9	—	—	—	—
		366	104	100	137	20	5	—	—	—
井 坂 郡	浄上	204	70	60	71	3	—	—	—	—
	法志	591	167	143	205	60	14	1	—	1
	三新	87	35	12	22	14	—	—	1	3
	雄加	194	115	24	41	10	4	—	—	—
	加戸	581	476	65	33	2	—	—	—	4
	原	391	21	27	118	123	77	23	—	2
	吉北	423	18	21	84	167	103	35	—	—
	崎瀧	72	46	16	9	—	—	1	—	—
	細呂	573	166	139	176	66	24	2	—	—
	細江	667	71	74	305	179	34	4	—	—
井 坂 郡	伊東	576	66	121	253	102	27	7	—	—
	井十	269	38	41	139	44	6	1	—	—
	東金	438	37	58	154	129	55	5	—	—
	長丸	685	38	69	120	197	209	51	—	1
	丸	155	31	26	56	31	7	—	1	3
	竹高	584	56	83	234	158	47	6	—	—
	高鳴	80	44	21	15	—	—	—	—	—
	磯	183	55	69	57	2	—	—	—	—
	磯	938	92	139	302	312	72	20	1	—
	磯	349	80	83	155	28	3	—	—	—
井 坂 郡	磯	589	82	102	190	161	45	9	—	—
	磯	916	113	129	239	265	154	16	—	—
	大兵	481	20	42	90	155	137	37	—	—
	大本	280	20	21	49	89	85	16	—	—
	大本	360	14	11	84	134	105	12	—	—
	木	608	13	23	94	152	234	92	—	—
	大	631	12	24	82	165	246	102	—	—
	浜	456	33	37	137	167	69	13	—	—
	安	555	58	76	222	154	42	3	—	—
	大	274	63	62	90	46	13	—	—	—
井 坂 郡	大	337	30	67	200	37	3	—	—	—
	大	436	49	74	208	93	12	—	—	—
	大	555	298	132	114	11	—	—	—	—
	大	291	77	50	82	49	27	4	—	2
	野	306	10	16	93	120	60	7	—	—
	野	255	11	24	88	92	39	1	—	—



( 統 )

区 分	総 数	3 反未満	3 反以上	5 反以上	1 町以上	1町5反以上	2 町以上	3 町以上	5 町以上	例外規定 に該当す るもの	
		戸	戸	戸	戸	戸	戸	戸	戸		
大 野 郡	下庄村	703	62	67	217	250	96	11	—	—	
	羽生見村	381	60	118	187	15	—	—	—	1	
	声見村	100	18	41	41	—	—	—	—	—	
	上下見村	283	70	94	105	14	—	—	—	—	
	味見村	129	46	34	45	4	—	—	—	—	
	上庄村	1,079	96	103	393	338	128	21	—	—	
	西谷村	369	228	81	49	4	2	1	2	2	
	上下穴馬村	374	109	128	127	10	—	—	—	—	
	石徹馬村	222	40	70	106	6	—	—	—	—	
	白徹村	220	79	70	66	5	—	—	—	—	
野 郡	坂谷村	616	48	79	391	89	7	2	—	—	
	五箇田村	182	66	52	49	4	2	2	7	—	
	富平寺町	786	42	96	281	291	72	3	—	1	
	平勝山	394	31	55	176	105	21	6	—	—	
	勝山	488	79	102	211	72	17	1	—	6	
	村岡村	375	44	88	190	48	5	—	—	—	
	野向村	355	35	67	194	56	2	1	—	—	
	北谷村	342	102	104	124	12	—	—	—	—	
	北土郷村	457	48	69	202	122	16	—	—	—	
	北郷村	418	110	116	163	25	3	1	—	—	
今 立 郡	鹿谷村	547	134	166	203	39	4	1	—	—	
	運羽村	197	19	42	109	26	1	—	—	—	
	鱒江町	666	104	128	260	154	18	2	—	—	
	北日野村	471	27	29	173	155	74	13	—	—	
	味真野村	720	181	151	288	90	10	—	—	—	
	北新庄村	444	32	45	159	176	31	1	—	—	
	神神明町	381	67	68	123	79	33	10	—	1	
	中河村	618	86	82	265	151	29	5	—	—	
	立北上村	355	58	74	150	58	15	—	—	—	
	南中山村	598	134	171	220	67	5	1	—	—	
郡	粟中田部	379	96	110	157	16	—	—	—	—	
	粟田部	109	23	23	55	8	—	—	—	—	
	岡上本村	313	75	93	135	10	—	—	—	—	
	上下池田村	1,175	160	410	572	33	—	—	—	—	
	服田村	211	56	63	85	5	2	—	—	—	
	河間村	561	179	206	172	3	1	—	—	—	
	和田村	654	214	258	168	10	2	1	—	1	
	丹 生 郡	朝立日待町	771	137	171	327	128	7	1	—	—
		吉川村	421	43	70	211	90	5	1	—	1
		豊宮村	450	34	45	164	155	50	2	—	—
宮崎村		404	42	91	145	104	19	3	—	—	
崎村		661	96	146	322	88	8	1	—	—	
白山城村		566	67	109	266	109	13	2	—	—	
越浦村		522	422	75	21	4	—	—	—	—	
下ヶ浦村		440	306	77	51	5	—	1	—	—	
酒田村		176	154	11	8	3	—	—	—	—	
下岬村		135	24	27	48	15	9	11	1	—	
郡	国殿見村	456	238	121	84	13	—	—	—	—	
	殿下村	304	66	60	129	37	8	4	—	—	
	織田村	811	188	240	339	40	4	—	—	—	
	系生村	459	121	130	196	12	—	—	—	—	
	志津村	509	65	122	291	31	—	—	—	—	
	西安居村	394	26	78	220	53	11	4	—	2	
	三天方村	361	30	37	168	88	34	4	—	—	
	天津村	566	44	50	266	175	26	5	—	—	

( 統 )

区 分	総 数	3 反未満	3 反以上	5 反以上	1・町以上	1町5反以上	2 町以上	3 町以上	5 町以上	例外規定 に該当す るもの	
		戸	戸	戸	戸	戸	戸	戸	戸		
南 条 郡	王 村	566	49	53	231	172	56	5	—	—	
	南 日 保 村	294	38	39	132	72	13	—	—	—	
	北 山 野 村	326	30	45	181	67	3	—	—	—	
	南 柳 山 村	253	27	47	136	36	6	1	—	—	
	湯 尾 村	253	29	62	133	24	4	1	—	—	
	宅 良 村	338	61	75	174	28	1	—	—	—	
	令 庄 村	294	96	69	117	9	—	—	—	2	
	界 野 村	376	92	129	138	16	1	—	—	—	
	河 野 村	515	263	104	90	7	12	13	17	9	—
	敦 賀 郡	東 村	567	103	178	252	33	1	—	—	—
東 浦 村		390	30	56	213	77	10	1	—	3	
中 郷 村		330	52	56	143	65	13	1	—	—	
愛 郷 村		311	54	110	138	8	1	—	—	—	
粟 野 村		839	151	159	317	157	47	8	—	—	
三 方 郡	十 村	562	103	108	218	106	26	1	—	—	
	八 田 村	917	146	198	391	157	25	40	—	—	
	西 郷 村	380	49	59	104	83	43	—	2	—	
	南 西 郷 村	451	82	86	202	71	10	—	—	—	
	北 西 郷 村	204	176	9	14	3	2	—	—	—	
	耳 東 村	805	115	168	369	129	20	4	—	—	
遠 敷 郡	鳥 村	419	52	60	174	95	37	1	—	—	
	瓜 羽 村	415	46	62	152	117	38	—	—	—	
	熊 生 村	167	68	47	50	2	—	—	—	—	
	三 熊 川 村	295	25	34	103	90	41	2	—	—	
	野 木 村	316	24	27	99	103	53	10	—	—	
	宮 川 村	222	11	16	64	79	51	1	—	—	
	知 三 村	308	123	90	88	7	—	—	—	—	
	興 名 田 村	380	103	96	165	14	2	—	—	—	
大 飯 郡	高 町 村	286	68	53	99	51	13	1	—	1	
	内 浜 村	286	42	94	138	12	—	—	—	—	
	青 浦 村	442	73	114	198	57	—	—	—	—	
	和 田 村	291	99	82	87	23	—	—	—	—	
	佐 分 利 村	455	57	95	207	83	12	—	—	1	
	本 郷 斗 村	480	87	109	182	82	16	4	—	—	
	加 大 島 村	336	23	48	155	84	24	2	—	—	
	130	22	33	55	19	1	—	—	—		

＝市町村別、自小作別＝

8、農 業

昭和26年2月1日現在

県 統 計 課

県規則第104号

◎利用者のために◎

自 作——所有地が耕地面積の9割以上のもの

自作兼小作——所有地が耕地面積の5割以上9割未満のもの。又所有地も借入地も5割の場合も含む

小作兼自作——借入地が耕地面積の5割以上9割未満のもの

小 作——借入地が耕地面積の9割以上のもの

区 分	総 数		自 作		自作兼小作		小作兼自作		小 作		土地を耕 作しない 農家数	
	農家数	面 積	農家数	面 積	農家数	面 積	農家数	面 積	農家数	面 積		
昭 和 26 年	71,260	52,985.6	40,897	31,942.6	19,639	16,227.9	6,792	3,725.0	3,900	1,090.1	32	
福 井 市	2,094	1,923.2	1,054	1,047.7	692	691.1	214	149.0	126	35.4	8	
敦 賀 市	853	655.2	485	375.0	236	224.9	62	39.1	68	16.2	2	
武 生 市	2,210	1,959.4	1,184	1,047.4	841	814.7	117	73.6	65	23.7	3	
小 浜 市	2,870	1,773.4	1,954	1,244.1	549	380.2	227	116.7	140	32.4	—	
足 羽 郡	4,369	3,559.8	2,399	2,143.3	1,249	1,059.1	477	288.6	244	68.8	—	
吉 田 郡	4,421	3,331.8	2,139	1,664.0	1,380	1,191.8	641	403.0	258	73.0	3	
坂 井 郡	13,701	12,393.8	7,161	6,919.6	4,356	4,437.1	1,273	757.8	904	269.3	7	
大 野 郡	9,885	7,163.8	6,271	4,740.8	2,514	1,941.0	698	371.8	395	110.2	7	
今 立 郡	7,689	4,945.3	4,044	2,736.5	2,234	1,629.1	923	449.4	488	130.3	—	
丹 生 郡	8,419	5,216.3	4,974	3,135.3	2,259	1,597.7	823	386.6	362	96.7	1	
南 条 郡	3,137	2,016.7	1,948	1,310.3	737	497.7	321	173.7	131	35.0	—	
敦 賀 郡	2,444	1,618.1	1,496	1,059.3	635	442.2	156	75.8	157	40.8	—	
三 遠 郡	3,936	2,713.7	2,449	1,866.0	793	546.3	392	212.8	302	88.6	—	
飯 坂 郡	2,520	1,956.9	1,691	1,433.5	546	395.6	188	99.6	95	28.2	—	
大 坂 郡	2,712	1,768.2	1,648	1,219.8	618	379.4	280	127.5	165	41.5	1	
足 羽 郡	酒 下 村	505	325.8	253	152.2	156	122.6	72	44.5	24	6.5	—
	生 坂 村	374	159.5	250	118.3	55	20.6	48	16.1	21	4.5	—
	宇 坂 村	237	114.7	135	77.3	61	25.8	23	7.9	18	3.7	—
	上 一 東 村	227	93.9	128	55.2	63	26.8	26	10.0	10	1.9	—
	下 麻 六 村	544	410.4	263	210.9	186	154.1	56	33.9	39	11.5	—
	上 文 殊 村	456	337.2	195	164.6	181	133.6	60	34.5	20	4.5	—
	下 文 殊 村	428	412.7	205	239.8	118	114.6	58	42.0	47	16.3	—
	麻 生 津 村	552	577.6	315	371.9	148	159.5	55	35.5	34	10.7	—
	六 条 村	447	473.4	260	280.7	140	156.9	36	32.8	11	3.0	—
	杜 村	599	654.6	395	472.4	141	144.6	43	31.4	20	6.2	—
吉 田 郡	河 合 村	416	537.9	212	274.0	165	229.3	32	32.4	7	2.2	—
	森 田 村	400	310.9	178	157.5	106	89.4	78	50.2	36	13.8	2
	中 藤 島 村	495	420.0	203	183.5	197	182.1	65	45.2	30	9.2	—
	岡 保 村	491	402.0	195	155.7	178	163.6	96	74.0	22	8.7	—
	東 藤 島 村	618	514.4	238	195.1	263	244.2	99	70.3	18	4.8	—
田 原 郡	松 岡 町	126	53.8	46	17.9	41	21.6	19	9.0	19	5.3	1
	吉 野 村	225	153.3	126	90.7	63	41.1	32	20.6	4	.9	—
	五 領 村	231	200.1	83	84.7	89	76.2	53	37.4	6	1.8	—
	志 比 谷 村	227	121.6	174	97.2	30	16.1	12	4.8	11	3.5	—
	下 志 比 村	383	194.4	240	136.1	71	33.3	43	18.1	29	6.9	—
	浄 法 寺 村	209	89.3	130	64.4	50	17.6	18	5.13	11	2.2	—
	上 志 比 村	600	334.1	314	207.2	127	77.3	94	5.9	65	13.7	—
坂 井 郡	三 国 町	86	51.0	35	26.2	13	15.5	7	3.2	30	6.1	1
	新 保 村	191	71.7	97	33.9	42	22.5	26	12.1	26	3.2	—
	加 島 村	551	96.9	325	60.7	133	23.6	60	9.2	33	3.4	—
	原 戸 村	391	447.6	213	273.3	149	159.2	15	9.4	12	5.7	2
	加 原 町	424	541.2	268	356.1	135	165.1	19	19.5	.2	.5	—
	吉 崎 村	72	21.2	28	6.0	19	6.1	15	5.5	10	3.6	—
	北 湊 村	584	332.6	327	210.7	180	94.2	41	15.3	36	12.4	—
	細 呂 木 村	667	534.0	316	309.3	210	161.4	81	43.4	60	19.9	—

( 統 )

区 分	総 数		自 作		自作兼小作		小作兼自作		小 作		土地を耕 作しない 農家数		
	農家数	面 積	農家数	面 積	農家数	面 積	農家数	面 積	農家数	面 積			
												戸	町反
井 部	坪江村	579	453.1	295	276.6	148	112.1	93	50.3	43	14.1	—	
	劔岳村	270	193.3	150	121.4	65	49.9	26	12.8	29	9.2	—	
	伊東村	435	408.1	250	252.0	137	125.3	32	26.0	16	4.8	—	
	東十津	681	861.9	314	406.6	316	432.6	23	13.7	28	9.0	—	
	金津町	159	116.2	56	45.4	48	45.9	21	15.0	30	9.9	4	
	長丸村	583	497.8	312	285.9	173	160.1	62	38.2	36	13.6	—	
	畝岡村	81	27.4	29	8.8	11	5.6	15	6.4	26	6.6	—	
	田原村	185	72.5	79	33.1	40	15.7	30	10.5	36	8.2	—	
	高橋村	933	862.6	475	470.1	319	319.0	85	55.4	54	18.1	—	
	鹿嶋村	347	194.9	206	131.2	62	31.6	51	25.4	28	6.7	—	
	磯部村	592	493.3	290	254.8	154	144.4	89	70.3	59	23.8	—	
	春江村	914	891.4	345	340.3	372	435.0	123	94.5	74	21.6	—	
	石庫村	471	601.6	241	309.6	192	262.5	30	25.8	8	3.7	—	
	大関村	281	339.8	143	169.0	115	160.6	11	6.6	12	3.6	—	
	大関村	361	449.0	188	223.8	154	210.8	12	12.5	7	1.9	—	
郡	本木村	615	896.9	392	578.7	203	305.2	13	11.6	7	1.4	—	
	浜部村	632	945.1	345	554.4	253	365.2	18	18.9	16	6.6	—	
	四郷村	455	531.5	230	281.2	177	218.1	34	25.2	14	7.0	—	
	鴨安村	557	490.4	308	280.8	174	166.1	51	33.8	24	9.7	—	
	大寺村	273	189.2	170	125.5	64	49.2	21	8.3	18	6.2	—	
	本郷村	337	257.3	226	190.2	63	42.9	32	19.0	16	5.2	—	
	嶺村	437	325.3	227	187.3	123	92.4	60	39.2	27	6.4	—	
	嶺村	557	189.0	281	111.7	112	39.3	77	20.8	87	17.2	—	
	大 野 郡	大小野村	299	203.4	171	136.9	74	55.4	26	11.0	26	5.1	2
		乾山側村	306	350.7	194	241.9	87	90.4	21	16.7	4	1.7	—
下庄村		255	280.0	144	169.3	100	103.8	9	6.1	2	.8	—	
羽生村		701	706.1	425	455.0	204	212.0	39	29.0	33	10.1	—	
生村		383	204.0	262	156.4	76	32.4	23	9.4	21	5.8	1	
見見村		98	45.6	81	39.1	13	5.8	—	—	4	7	—	
上味村		278	137.2	210	113.2	47	17.9	13	5.0	8	1.1	—	
下見村		131	53.5	71	36.4	29	11.3	20	4.4	11	1.4	—	
上庄村		1,081	1,074.1	730	771.2	281	262.0	49	33.2	21	7.7	—	
西谷村		366	111.2	331	104.2	18	4.2	10	1.9	7	.9	—	
上下馬村		375	169.7	272	136.5	82	29.1	13	3.3	8	.8	—	
穴徹白村		223	117.4	157	88.1	35	19.4	20	8.1	11	1.8	—	
石谷村		226	98.9	128	58.5	53	26.3	23	8.8	22	5.3	—	
坂谷村		618	459.5	331	254.7	209	156.4	66	43.4	12	5.0	—	
五箇村		171	60.5	97	37.5	27	12.4	25	6.8	22	3.8	—	
郡	富田村	787	759.5	475	441.0	257	277.9	43	36.9	12	3.7	—	
	平山寺村	392	324.8	222	185.5	110	104.8	36	24.6	24	9.9	—	
	勝山村	495	333.8	299	216.7	109	80.0	36	20.9	47	16.2	4	
	村野村	378	247.2	225	159.6	103	66.6	27	14.0	23	7.0	—	
	野向村	363	262.0	228	165.9	105	79.0	20	13.1	10	4.0	—	
	北谷村	340	157.4	278	131.4	39	18.5	11	4.4	12	3.1	—	
	荒北村	455	360.8	256	225.4	144	111.0	37	18.8	18	5.6	—	
	北鹿村	419	217.5	211	121.8	128	67.6	65	24.7	15	3.4	—	
	鹿羽村	547	290.2	344	201.0	139	67.0	46	18.1	18	4.1	—	
	遼羽村	198	133.8	129	93.6	45	29.8	20	9.2	4	1.2	—	
今 立	碓江町	666	492.0	369	255.5	214	187.4	49	39.0	34	10.1	—	
	北日野村	475	503.6	250	296.5	198	192.6	21	12.4	6	2.1	—	
	味真野村	709	437.9	379	263.2	202	127.4	83	37.2	45	10.1	—	
	北新庄村	449	419.6	254	241.1	158	154.9	28	21.4	9	2.2	—	
	神明町	389	305.1	199	151.6	118	117.4	46	29.2	26	6.9	—	
	中河村	617	502.9	264	203.5	288	273.7	37	19.5	28	6.2	—	
	片上村	355	244.3	179	137.8	99	72.0	53	28.2	24	6.3	—	
	北中山村	603	340.8	352	190.6	160	97.7	88	44.4	30	8.1	—	

( 続 )

区 分	総 数		自 作		自作兼小作		小作兼自作		小 作		土地を耕 作しない 農家数	
	農家数	面 積	農家数	面 積	農家数	面 積	農家数	面 積	農家数	面 積		
												戸
郡	南栗岡上下	383	188.6	166	79.4	133	73.8	69	31.2	15	4.2	—
	中田	108	62.6	48	25.1	34	23.5	18	11.3	8	2.7	—
	山本	314	150.4	155	76.7	92	47.7	46	21.1	26	4.9	—
	村田	1,185	669.3	697	432.5	274	148.9	152	67.8	62	20.1	—
	池田	214	105.1	161	88.0	24	8.5	13	4.8	16	3.8	—
	服間	567	249.3	279	138.0	124	57.0	106	40.0	58	14.3	—
	河和田	655	273.8	319	157.0	116	46.6	114	41.9	106	28.3	—
	朝立	698	479.1	316	228.7	301	218.2	68	29.0	13	3.2	—
	日待川	428	312.3	257	183.4	159	123.8	8	3.9	4	1.2	—
	吉登宮	449	446.5	184	192.0	241	243.5	15	8.6	9	2.4	—
丹 生 郡	宮崎	399	317.6	171	141.7	155	143.0	48	25.5	25	7.4	—
	山崎	659	431.3	374	281.9	170	98.1	88	43.0	27	8.3	—
	白城	561	400.5	361	284.4	105	67.5	54	30.6	41	18.0	—
	四ヶ浦	526	95.0	516	92.1	3	.6	6	2.2	1	.1	—
	越下	448	114.3	282	76.3	78	18.4	44	13.1	44	6.5	—
	廻岬	171	29.2	150	26.1	13	1.9	.6	.9	2	.3	—
	下岬	136	113.4	107	95.7	24	17.0	.2	.5	3	.2	—
	国殿	460	173.3	325	140.8	65	20.0	31	7.1	39	5.4	—
	織糸	307	198.9	261	183.8	28	11.5	14	3.4	4	.2	—
	糸志	877	461.4	454	276.5	225	107.7	160	67.5	38	9.7	—
郡	安生	464	221.9	316	160.3	84	41.7	43	14.1	21	5.8	—
	三天	512	303.0	239	161.2	127	75.9	90	46.6	56	19.3	—
	居方	397	284.7	230	182.3	88	56.5	70	43.7	8	2.2	1
	天津	359	325.0	169	172.8	132	121.9	49	28.2	9	2.1	—
568	508.9	262	255.3	261	230.5	27	18.7	18	4.4	—	—	
南 条 郡	王南	569	527.2	338	319.1	165	160.5	55	45.4	11	2.2	—
	子日	297	232.6	156	132.3	96	79.8	27	15.8	18	4.7	—
	保野	324	249.4	207	167.3	79	56.9	35	23.8	3	1.4	—
	山山	253	180.3	150	116.0	64	45.1	28	15.9	11	3.3	—
	尾	242	160.7	126	92.8	71	43.8	34	20.1	11	4.0	—
	宅今	333	198.1	187	129.5	96	49.8	32	13.2	18	5.6	—
	野	294	139.2	173	91.3	52	27.7	41	14.2	28	6.0	—
	河	359	174.1	249	135.7	56	16.2	40	17.7	14	4.5	—
466	155.1	362	126.3	58	17.9	29	7.6	17	3.3	—	—	
敦 賀 郡	東中	573	303.9	323	199.2	151	69.9	50	21.5	49	13.3	—
	浦郷	390	297.2	228	184.1	122	94.5	26	14.5	14	4.1	—
	愛野	329	246.7	181	139.9	117	95.8	11	6.5	20	4.5	—
	野	313	155.3	199	100.9	66	35.8	27	11.7	21	6.9	—
	粟	839	615.0	565	435.2	179	146.2	42	21.6	53	12.0	—
三 方 郡	十八	562	407.2	358	283.7	122	90.9	46	24.2	36	8.4	—
	西田	920	622.2	534	398.3	214	146.6	107	58.4	65	18.7	—
	南郷	380	409.8	287	325.1	59	56.8	28	16.5	6	2.4	—
	北西	446	299.1	278	200.6	86	61.1	41	23.7	41	13.7	—
	西郷	205	36.6	164	30.9	32	4.7	7	.7	2	.3	—
	耳山	806	547.2	481	362.5	144	105.0	89	50.6	92	29.1	—
	東	617	400.6	347	264.9	136	81.0	74	38.7	60	16.0	—
遠 敷 郡	鳥瓜	414	343.5	286	289.9	88	34.0	24	14.4	16	5.2	—
	羽生	415	360.7	273	255.7	95	79.0	31	20.8	16	5.2	—
	熊川	168	67.8	138	56.9	16	6.5	.6	2.4	8	2.0	—
	三宅	297	279.0	185	184.0	89	81.6	15	11.1	8	2.3	—
	野木	315	341.0	224	259.8	67	66.0	17	12.5	7	2.7	—
	宮川	218	246.3	127	154.2	70	78.2	16	11.8	5	2.1	—

( 続 )

区 分	総 数		自 作		自作兼小作		小作兼自作		小 作		土地を耕 作しない 農家数	
	農家数	面 積	農家数	面 積	農家数	面 積	農家数	面 積	農家数	面 積		
郡 知 三 村	戸	町反	戸	町反	戸	町反	戸	町反	戸	町反	戸	
	312	124.3	232	100.2	36	13.0	32	8.7	12	2.4	—	
郡 奥 名 田 村	381	194.3	226	132.8	85	37.3	47	17.9	23	6.3	—	
大 飯 郡	高 内 青 和	285	186.7	156	120.1	-68	43.5	39	18.7	22	4.4	—
	浜 浦 郷 田	283	154.7	174	102.6	70	37.0	30	12.1	9	3.0	—
	町 村 村	436	265.5	270	188.8	104	56.0	34	14.5	28	6.2	—
	村 村 村	294	141.8	143	81.9	-67	34.1	52	19.4	32	6.4	—
郡 佐 本 加 大	分 利 村	455	319.3	331	250.9	70	48.8	32	13.9	21	5.7	1
	郷 斗 村	492	328.0	280	214.9	127	79.0	47	23.8	38	10.3	—
	村 村 村	338	290.7	209	197.6	80	65.9	37	22.3	12	4.9	—
	島 村 村	129	81.5	85	63.0	32	15.1	9	2.8	3	0.6	—

= 市町村別、専兼業別 =

9、 農 家

昭和26年 8月 1日現在

県規則第36号

県 統 計 課

◎利用者のために◎

専業とは常住世帯員のうちで農業のほかに入取のある仕事をしていない農家。

第一種兼業とは主として農業を営み従として他の業を営んでいる農家。

第二種兼業とは主として他の業を営み従として農業を営んでいる農家。

区 分	総 数	専 業	第 一 種 兼 業		第 二 種 兼 業		
			農業以外の産 業を営むもの	賃労働者職 員たるもの	農業以外の産 業を営むもの	賃労働者職 員たるもの	
昭 和 26 年	71,269	25,587	10,353	20,949	6,564	7,756	
福 敷 武 小 足	井 賀 市	2,086	1,123	115	567	75	206
	生 浜 市	841	308	94	203	92	144
	羽 郡	2,212	1,096	198	670	103	145
	郡	2,857	921	500	613	397	426
吉 坂 大 今 丹	田 井 郡	4,371	1,651	441	1,469	354	456
	野 立 郡	13,728	6,390	1,521	3,349	1,045	1,423
	郡	9,869	3,657	1,493	3,223	791	705
	郡	7,655	2,075	1,106	2,835	891	748
南 敷 三 遠 大	条 賀 郡	8,406	2,186	1,662	2,444	1,083	1,031
	郡	3,215	650	719	978	375	493
	郡	2,437	687	343	941	51	415
	郡	3,934	1,283	753	972	420	506
足 羽 郡	酒 下 上 一 東	2,522	921	495	519	293	294
	生 坂 谷 村	2,706	1,050	376	721	264	295
	字 乘 郷 村	510	173	39	191	34	73
	村 村 村	377	27	131	177	15	27
郡	上 上 一 東	240	4	71	135	10	20
	郷 村	230	11	73	75	45	26
	村 村 村	544	212	54	155	60	63
	文 殊 殊 津 村	456	117	71	193	36	39
	文 殊 殊 津 村	421	173	29	133	33	53
	文 殊 殊 津 村	548	237	31	164	45	71
	文 殊 殊 津 村	451	281	21	80	32	37
	文 殊 殊 津 村	593	354	17	142	20	60

## ( 統 )

区 分	総 数	専 業	第 一 種 兼 業		第 二 種 兼 業		
			農 業 以 外 の 産 業 を 営 む も の		農 業 以 外 の 産 業 を 営 む も の		
			戸	賃 勞 働 者 職 員 たる も の	戸	賃 勞 働 者 職 員 たる も の	
吉 田 郡	河森中岡東	415	214	31	113	37	20
	合田、島	395	147	25	144	25	54
	藤保藤	495	243	23	130	37	62
	藤保藤	491	253	50	125	27	36
	藤保藤	613	288	37	218	28	42
	松吉五志下	119	16	6	62	21	14
	岡野ヶ島	228	94	54	66	5	9
	領比志	234	103	12	93	11	15
	谷比	220	22	52	76	28	42
	寺比	366	59	46	165	58	38
	浄上	204	29	38	96	17	24
	浄上	591	183	67	181	60	100
坂 井 郡	三新雄加声	87	48	3	1	22	13
	国保島戸原	194	26	14	29	64	61
	三新雄加声	581	39	49	92	145	256
	三新雄加声	391	319	7	52	6	7
	三新雄加声	428	333	8	61	6	20
	吉北細坪劔	72	8	2	10	21	31
	崎瀧	573	151	57	266	40	59
	木	667	178	129	242	17	101
	江岳	576	188	99	203	29	57
	井郷	269	96	49	91	10	23
	伊東金長丸	438	242	45	88	9	54
	十津畝岡	685	400	28	183	24	50
十津畝岡	155	53	9	64	15	14	
十津畝岡	584	143	215	162	24	40	
十津畝岡	80	8	7	21	22	22	
坂 井 郡	竹高鳴薩春	183	—	20	14	115	34
	田原鹿部江	938	502	105	227	43	61
	鹿部江	349	99	44	145	13	48
	鹿部江	589	316	36	110	69	58
	鹿部江	916	511	52	200	75	78
	大兵大本木	481	328	10	93	23	27
	石原岡庄部	280	159	20	68	17	16
	石原岡庄部	360	205	18	107	5	25
	石原岡庄部	608	468	16	95	13	16
	石原岡庄部	631	457	36	112	18	8
	浜鴨大本原	456	333	22	67	13	21
	四安郷	555	294	33	130	43	55
四安郷	274	133	34	79	17	11	
四安郷	337	37	219	53	15	13	
四安郷	436	275	34	78	21	28	
四安郷	555	41	101	206	91	116	
大 野	大小乾下羽	291	78	15	110	37	51
	野山側庄生	306	170	44	85	2	5
	野山側庄生	255	192	16	40	2	5
	野山側庄生	703	394	21	224	14	50
	野山側庄生	381	93	134	131	12	11
	芦上下上西	100	—	29	5	48	18
	見見	283	33	181	36	20	13
	味味	129	9	41	46	27	6
	庄谷	1,079	678	110	220	31	40
	庄谷	369	9	12	49	230	69
	上下石	374	12	92	109	91	70
	穴穴徹	222	27	47	94	21	33
穴穴徹	220	24	74	96	5	21	

( 続 )

区 分	総 数	専 業	第 一 種 兼 業		第 二 種 兼 業		
			農 業 以 外 の 産 業 を 営 む も の	賃 勞 働 者 職 員 たる も の	農 業 以 外 の 産 業 を 営 む も の	賃 勞 働 者 職 員 たる も の	
			戸	戸	戸	戸	
郡	坂五富平勝	616	284	120	179	12	21
	谷箇田 泉 寺	182	18	32	97	26	9
	村野北荒北	786	472	43	234	11	26
	村野北荒北	394	203	63	112	7	9
	村野北荒北	488	141	32	220	35	60
	村野北荒北	375	117	26	177	26	29
	村野北荒北	355	149	44	144	2	16
	村野北荒北	342	54	110	89	58	31
	村野北荒北	457	204	57	182	7	7
	村野北荒北	418	104	85	147	45	37
	鹿遅	547	160	56	263	17	51
	鹿遅	197	32	9	134	5	17
今 立 郡	鱒北味北神	666	251	32	259	43	81
	江野野庄	471	253	17	158	16	27
	日真新 明	720	182	87	282	71	92
	江野野庄	444	254	34	117	15	24
	江野野庄	381	82	24	134	75	66
	中片北南粟	618	286	32	199	62	39
	中片北南粟	355	91	39	148	38	39
	中片北南粟	598	94	54	286	75	89
	中片北南粟	379	58	32	202	57	30
	中片北南粟	109	44	21	30	10	4
	岡上下服河	313	89	47	99	32	46
	岡上下服河	1,175	230	257	359	242	87
舟 生 郡	朝立吉豊宮	771	184	125	323	53	86
	日待川 崎	421	231	35	91	31	33
	日待川 崎	450	207	22	166	26	29
	日待川 崎	404	127	103	124	26	24
	日待川 崎	661	212	129	230	43	47
	白城四越下	566	194	102	191	41	38
	白城四越下	522	36	20	41	173	252
	白城四越下	440	38	41	30	206	125
	白城四越下	176	1	11	26	85	53
	白城四越下	135	1	95	20	7	12
	国股織糸志	456	68	70	126	111	81
	国股織糸志	304	20	148	77	26	33
国股織糸志	811	199	163	307	75	67	
国股織糸志	459	68	150	152	44	45	
国股織糸志	509	84	127	209	41	48	
南 条 郡	宅今堺河	394	35	220	69	47	23
	宅今堺河	361	195	27	105	21	13
	宅今堺河	566	286	74	157	27	22
	宅今堺河	566	286	74	157	27	22
南 条 郡	王南北南湯	566	189	81	241	26	29
	王南北南湯	294	110	33	105	18	28
	王南北南湯	326	97	56	130	4	39
	王南北南湯	253	47	74	72	13	47
	王南北南湯	253	52	37	75	7	82
	保野山 尾	338	8	173	75	60	22
	保野山 尾	294	57	34	115	13	75
	保野山 尾	376	48	158	40	84	46
	保野山 尾	515	42	73	125	150	125
	保野山 尾	338	8	173	75	60	22
	保野山 尾	294	57	34	115	13	75
	保野山 尾	376	48	158	40	84	46
保野山 尾	515	42	73	125	150	125	



( 続 )

区 分	総 数	専 業	第 一 種 兼 業		第 二 種 兼 業		
			農業以外の産 業を営むもの	賃労働者職 負たるもの	農業以外の産 業を営むもの	賃労働者職 負たるもの	
			戸	戸	戸	戸	
敦 賀 郡	東 東	567	156	93	303	2	13
	中 郷	390	60	118	167	12	33
	愛 野	330	113	21	123	1	72
	粟 村	311	29	69	157	8	48
		839	329	42	191	28	249
三 方 郡	十 八	562	276	39	119	38	90
	西 郷	917	473	108	202	47	87
	南 田	380	116	57	51	143	13
	北 西	451	131	62	137	22	99
	郷 村	204	7	6	14	105	72
	耳 山	805	272	186	236	27	84
	東 村	615	8	295	213	38	61
遠 敷 郡	鳥 羽	419	175	76	69	53	46
	瓜 生	415	251	13	121	15	15
	熊 川	167	31	44	13	63	16
	三 宅	295	148	28	70	14	35
	野 木	316	177	35	65	15	24
	宮 川	222	94	66	42	3	17
	知 三	308	3	105	48	70	82
災 名 田	380	42	128	91	60	59	
大 飯 郡	高 浜	286	135	13	54	29	53
	内 浦	286	114	134	32	2	4
	青 郷	442	185	34	166	12	45
	和 田	291	95	19	83	77	17
	佐 分	455	149	101	126	42	37
	本 利	480	214	36	134	31	65
	加 斗	336	156	29	112	9	30
大 島	130	2	8	14	62	44	

県規則第104号

区 分	総農家数	常住世帯		常 住				
		員の総数	総 数	0 才 ～ 4 才		5 才 ～		
				男	女		男	女
総 数	71,260	397,627	195,134	202,493	23,606	22,818	42,076	
福 井 市	2,094	11,939	5,927	6,012	687	585	1,196	
敦 賀 市	853	4,872	2,371	2,501	257	275	469	
武 小 足 郡	2,210	12,717	6,278	6,439	834	810	1,293	
吉 坂 大 郡	2,870	15,738	7,727	8,011	885	849	1,726	
今 丹 郡	4,369	24,075	11,830	12,245	1,315	1,384	2,491	
南 敦 三 遠 大 郡	4,421	24,847	12,265	12,582	1,402	1,288	2,495	
三 遠 大 郡	13,701	74,483	36,392	38,091	4,124	4,062	7,848	
三 遠 大 郡	9,885	58,525	28,809	29,716	3,868	3,658	6,572	
三 遠 大 郡	7,689	42,488	20,928	21,560	2,596	2,563	4,435	
三 遠 大 郡	8,419	47,708	23,350	24,358	2,944	2,859	5,227	
足 羽 郡	3,137	17,326	8,582	8,744	1,153	1,022	1,844	
足 羽 郡	2,444	13,459	6,668	6,791	803	777	1,380	
足 羽 郡	3,936	21,263	10,402	10,861	1,190	1,138	2,251	
足 羽 郡	2,520	13,359	6,456	6,903	762	789	1,337	
足 羽 郡	2,712	14,828	7,149	7,679	781	759	1,512	
足 羽 郡	505	2,744	1,360	1,384	135	142	280	
足 羽 郡	374	2,061	1,033	1,028	132	119	235	
足 羽 郡	237	1,324	665	659	83	83	162	
足 羽 郡	227	1,141	564	577	66	58	97	
足 羽 郡	544	3,019	1,486	1,533	179	200	307	
吉 田 郡	456	2,454	1,208	1,246	138	145	264	
吉 田 郡	428	2,264	1,086	1,178	96	108	209	
吉 田 郡	552	3,251	1,609	1,642	161	196	370	
吉 田 郡	447	2,403	1,174	1,229	117	135	231	
吉 田 郡	599	3,414	1,645	1,769	208	198	336	
吉 田 郡	416	2,418	1,182	1,236	142	135	221	
吉 田 郡	400	2,262	1,090	1,172	117	122	221	
吉 田 郡	495	2,731	1,351	1,380	156	150	265	
吉 田 郡	491	2,586	1,246	1,340	116	120	234	
吉 田 郡	618	3,440	1,693	1,747	191	189	354	
吉 田 郡	126	667	358	309	40	27	72	
吉 田 郡	225	1,246	629	617	79	68	122	
吉 田 郡	231	1,295	625	670	48	57	120	
吉 田 郡	227	1,340	707	633	103	71	148	
吉 田 郡	383	2,151	1,082	1,069	143	91	248	
吉 田 郡	209	1,251	597	654	73	56	116	
吉 田 郡	600	3,460	1,705	1,755	194	202	374	
坂 井 郡	86	462	212	250	25	16	34	
坂 井 郡	191	902	399	503	51	66	87	
坂 井 郡	551	2,605	1,168	1,437	169	163	320	
坂 井 郡	391	2,076	1,032	1,044	118	114	213	
坂 井 郡	424	2,474	1,245	1,229	146	141	273	
坂 井 郡	72	354	175	179	24	22	35	
坂 井 郡	584	3,024	1,470	1,554	150	178	324	
坂 井 郡	667	3,665	1,782	1,883	207	228	368	
坂 井 郡	579	3,105	1,503	1,602	174	179	334	
坂 井 郡	270	1,361	633	728	62	87	133	
坂 井 郡	435	2,369	1,183	1,186	129	127	258	
坂 井 郡	681	3,749	1,835	1,914	193	208	384	
坂 井 郡	159	859	419	440	41	48	79	

人 口

昭和26年2月1日現在

県 統 計 課

世		帯				員		総数の内 農業に従 事するも の	年間農業 常 雇
14 才	15 才 ~ 24 才		25 才 ~ 59 才		60 才 以 上				
女	男	女	男	女	男	女			
40,912	39,498	36,419	68,927	76,031	21,027	26,313	170,389	196	
1,160	1,284	1,193	2,130	2,289	63	785	4,830	20	
488	535	517	854	909	256	312	1,699	2	
1,249	1,276	1,173	2,256	2,449	619	758	5,572	—	
1,574	1,540	1,385	2,655	3,101	921	1,102	6,871	6	
2,403	2,450	2,091	4,338	4,765	1,236	1,602	10,187	10	
2,412	2,576	2,394	4,513	4,834	1,279	1,654	10,169	17	
7,659	7,505	7,082	13,162	14,427	3,753	4,861	32,982	41	
6,438	5,835	5,438	9,598	10,517	2,936	3,665	25,691	30	
4,409	4,240	3,717	7,353	8,186	2,299	2,685	17,742	14	
5,060	4,386	4,225	8,060	8,967	2,733	3,247	19,379	11	
1,787	1,745	1,568	2,911	3,247	929	1,120	7,320	6	
1,312	1,408	1,281	2,404	2,561	668	860	5,671	5	
2,203	2,114	1,858	3,749	4,151	1,098	1,511	8,995	9	
1,320	1,265	1,165	2,308	2,637	784	992	6,650	18	
1,438	1,339	1,332	2,631	2,991	886	1,159	6,581	7	
272	312	252	491	544	142	174	1,209	—	
202	205	157	364	396	97	154	970	—	
130	129	106	219	245	72	95	534	—	
113	121	98	214	225	66	83	492	—	
260	280	248	565	602	155	223	1,364	2	
246	231	216	445	502	130	137	894	6	
241	236	204	428	473	117	152	957	—	
339	325	296	578	606	175	205	1,356	1	
221	263	204	441	506	122	163	1,080	1	
379	348	310	593	666	160	216	1,331	—	
233	254	221	448	481	117	166	1,120	13	
232	218	200	423	467	111	151	857	3	
253	278	254	517	545	135	178	1,105	1	
271	255	231	509	535	132	183	1,143	—	
336	361	347	613	671	174	204	1,584	1	
43	81	70	124	132	41	37	255	—	
111	126	129	219	224	83	85	543	3	
134	149	138	236	246	72	95	551	—	
104	144	144	233	235	79	79	551	2	
195	204	211	387	430	100	142	689	2	
139	121	130	214	236	73	93	508	—	
361	385	319	590	632	162	241	1,263	2	
48	47	52	83	95	23	39	161	3	
83	67	94	144	189	50	71	233	—	
254	180	194	360	572	139	254	900	—	
182	222	211	380	391	99	146	1,087	2	
250	256	231	430	446	140	161	1,200	1	
30	36	24	61	76	19	27	136	—	
323	321	236	521	586	154	231	1,461	1	
354	372	344	655	709	180	248	1,632	—	
316	314	316	534	609	147	182	1,290	—	
155	131	124	236	264	71	98	605	—	
230	260	244	431	449	105	136	1,053	—	
352	418	413	685	718	155	223	1,676	4	
95	88	66	166	179	45	52	374	1	

( 続 )

区 分	総農家数	常住世帯 員の総数	常 住					
			総 数		0 才 ~ 4 才		5 才 ~	
			男	女	男	女	男	
	戸	人	人	人	人	人	人	
坂 井 郡	長丸	583	2,895	1,452	1,443	137	165	320
	畝岡	81	429	217	212	30	21	50
	竹高	185	1,071	531	540	68	63	109
	高鳴	933	5,052	2,446	2,606	260	263	515
	鹿	347	1,953	945	1,008	120	111	179
	磯春	592	3,171	1,544	1,627	144	153	340
	大兵	914	4,913	2,405	2,508	279	267	506
	大	471	2,569	1,244	1,325	130	133	286
	本	281	1,583	780	803	51	66	173
	本	361	1,982	999	983	126	99	173
	本	615	3,518	1,758	1,760	200	174	395
	本	632	3,643	1,777	1,866	185	191	417
本	455	2,574	1,254	1,320	154	137	260	
本	557	3,035	1,485	1,550	167	162	329	
本	273	1,582	769	813	100	88	149	
本	337	1,887	934	953	113	99	189	
本	437	2,430	1,230	1,200	154	108	269	
本	557	3,191	1,566	1,625	217	185	347	
大 野 郡	大小	299	1,897	927	970	123	114	215
	乾	306	1,912	949	963	138	130	200
	下	255	1,521	752	769	127	93	166
	羽	701	4,263	2,093	2,170	268	262	498
	野	383	2,133	1,056	1,077	135	120	259
	上	98	580	296	284	36	38	63
	上	278	1,563	753	810	116	114	160
	下	131	800	386	414	53	70	77
	上	1,081	6,598	3,234	3,364	431	445	793
	西	366	2,288	1,110	1,178	142	145	268
	上	375	2,145	1,035	1,110	138	151	212
	下	223	1,321	674	647	85	88	156
石	226	1,243	619	624	100	75	128	
坂	618	3,577	1,788	1,789	252	222	392	
五	171	1,043	523	520	71	60	125	
富	787	4,682	2,339	2,343	289	253	575	
平	392	2,193	1,109	1,084	146	124	247	
勝	495	3,020	1,486	1,534	179	175	327	
村	378	2,260	1,105	1,155	148	126	232	
野	363	2,095	1,070	1,025	152	108	243	
北	340	1,796	893	903	116	123	206	
荒	455	2,809	1,346	1,463	178	176	316	
北	419	2,462	1,188	1,274	150	145	260	
鹿	547	3,062	1,471	1,591	217	210	311	
遅	198	1,262	607	655	78	91	143	
今 立 岡	鱈	666	3,665	1,802	1,863	238	192	388
	北	475	2,725	1,300	1,425	157	186	267
	味	709	3,996	1,986	2,010	237	259	427
	北	449	2,597	1,294	1,303	170	150	294
	神	389	2,199	1,073	1,126	119	126	224
	中	617	3,352	1,624	1,728	216	194	354
	片	355	1,864	916	948	133	126	190
	北	603	3,212	1,575	1,637	196	182	316
	南	383	2,174	1,032	1,142	129	134	219
	栗	108	583	274	309	26	25	47
	岡	314	1,711	842	869	95	94	163

( 続 )

世帯員							総数の内 農業に従 事するも の	年間農業 常 雇	
14 才		15 才 ~ 24 才		25 才 ~ 59 才		60 才 以 上			
女	男	女	男	女	男	女			
人	人	人	人	人	人	人	人	人	
291	325	290	529	532	141	165	1,299	—	
44	38	38	80	82	19	27	125	—	
133	128	103	175	186	51	55	367	—	
529	500	504	910	995	261	315	2,278	—	
213	191	177	338	373	117	134	757	—	
355	306	314	586	627	168	178	1,369	1	
506	495	450	894	998	231	287	2,092	2	
285	265	270	455	504	108	133	1,198	—	
169	176	164	295	311	85	93	713	3	
165	230	194	395	399	75	96	958	2	
362	378	315	623	658	162	251	1,741	3	
407	348	361	645	708	182	199	1,735	3	
263	261	243	449	493	130	184	1,283	5	
303	276	277	532	593	181	215	1,363	3	
157	150	152	282	303	88	108	617	4	
197	173	165	335	358	124	134	1,035	—	
253	256	227	412	447	139	165	1,068	2	
325	297	289	541	572	164	254	1,121	1	
216	178	180	304	348	107	112	754	4	
206	208	184	303	332	100	111	896	1	
147	130	162	260	272	69	95	682	—	
468	459	454	676	758	192	228	1,874	3	
223	188	174	348	406	126	154	1,039	—	
60	57	49	99	109	41	28	267	—	
179	147	145	251	273	79	99	854	1	
64	69	74	136	158	51	48	318	—	
726	633	584	1,057	1,199	320	410	2,866	5	
287	246	205	373	375	81	166	772	—	
230	218	199	333	376	134	154	986	—	
133	130	110	226	230	77	86	558	—	
144	83	102	217	225	91	78	569	—	
434	377	270	595	653	172	210	1,771	1	
103	93	107	164	180	70	70	415	—	
505	503	464	779	844	193	277	2,255	—	
255	244	184	366	398	106	123	1,052	—	
310	331	321	497	544	152	184	1,170	8	
278	254	213	373	397	98	141	840	1	
230	220	192	370	383	85	112	942	1	
191	165	133	281	321	125	135	824	—	
300	263	297	457	496	132	194	1,244	—	
272	249	255	422	432	107	170	1,062	4	
343	268	255	505	576	170	207	1,226	—	
134	122	125	206	232	58	73	455	1	
379	364	343	644	721	168	228	1,522	4	
290	269	262	478	513	129	174	1,365	—	
408	411	337	689	763	222	243	1,563	—	
292	257	234	450	498	123	129	1,130	—	
237	238	231	389	414	103	118	764	—	
350	287	302	595	674	172	208	1,413	—	
195	161	144	323	355	109	128	795	—	
316	304	280	581	643	178	216	1,220	—	
235	195	202	366	442	123	129	649	5	
67	63	65	95	114	43	38	233	1	
182	186	131	287	338	111	124	837	—	

( 続 )

区	分	農家数常	常住世帯 員の総数	常 住				
				総 数		0 才 ~ 4 才		5 才 ~
				男	女	男	女	男
郡	上下服河 池田和 田間田 村村村	戸 1,185 214 567 655	人 6,531 1,257 2,982 3,640	人 3,275 631 1,475 1,829	人 3,256 626 1,507 1,811	人 395 82 179 224	人 383 85 187 240	人 710 138 313 385
丹	朝立吉豊宮 日待川崎 町村村村	698 428 449 399 659	3,941 2,486 2,583 2,297 3,727	1,943 1,217 1,272 1,105 1,833	1,998 1,269 1,311 1,192 1,894	243 158 135 141 234	245 141 135 144 241	409 268 305 248 435
生	白城四越下 山崎浦 ヶ廻岬 村村村	561 526 448 171 136	3,230 3,004 2,757 1,067 798	1,597 1,502 1,315 521 390	1,633 1,502 1,442 546 403	197 196 162 88 58	181 152 190 73 49	360 358 294 116 97
郡	国殿織糸志 見下田生津 村村村	460 307 877 464 512	2,390 1,710 5,068 2,474 2,770	1,104 814 2,487 1,220 1,380	1,286 896 2,581 1,254 1,390	140 99 324 173 154	147 117 304 155 160	265 155 537 284 317
郡	西三天 安方津 居村村	397 359 568	2,293 1,910 3,203	1,154 939 1,557	1,139 971 1,646	143 123 176	125 108 192	245 177 357
南	王南北南湯 子日柳 保野山 山村村	569 297 324 253 242	3,233 1,719 1,756 1,363 1,373	1,565 844 907 683 685	1,668 875 849 680 688	198 95 134 85 100	216 100 109 67 90	317 187 194 139 162
糸	宅今掬河 良庄野 村村村	333 294 359 466	1,806 1,542 1,948 2,586	914 767 955 1,262	892 775 993 1,324	143 84 134 180	92 83 128 137	194 175 198 278
郡	東東中愛粟 浦郷郷野 村村村	573 390 329 313 839	3,081 2,280 1,878 1,735 4,485	1,518 1,134 910 886 2,220	1,563 1,146 968 849 2,265	201 136 104 126 241	198 149 95 90 245	316 255 199 165 445
三	十八西南北 西西郷郷 田郷郷 村村村	562 920 380 446 205	2,875 4,861 2,321 2,306 1,166	1,411 2,326 1,129 1,121 587	1,464 2,535 1,192 1,185 579	146 243 136 133 77	163 250 154 105 54	311 504 266 228 135
郡	耳山 東 村村	806 617	4,254 3,480	2,105 1,723	2,149 1,757	229 226	209 203	422 385
遠	鳥瓜熊三 羽生川宅 村村村	414 415 168 297	2,209 2,148 958 1,585	1,082 1,054 461 753	1,127 1,094 497 832	131 119 66 87	124 117 76 76	223 239 113 142
歌	野宮知奥 木川三 名田 村村村	315 218 312 381	1,627 1,247 1,639 1,946	781 592 809 924	846 655 830 1,022	76 70 108 105	102 74 105 115	143 116 174 187

( 続 )

世		帯		員		総数の内 農業に従 事するも の	年間農業 常 雇	
14 才	15 才 ~ 24 才	25 才 ~ 59 才		60 才 以 上				
女	男	女	男	女	男	女		
666	714	575	1,091	1,209	365	423	2,794	2
121	134	119	203	227	74	74	556	1
298	284	222	513	586	186	214	1,439	1
373	373	270	654	689	193	239	1,462	—
390	349	341	731	788	211	234	1,537	—
244	248	239	425	472	118	173	1,024	2
279	246	221	451	497	135	179	1,125	—
232	203	207	395	447	118	162	890	2
417	361	315	621	698	182	223	1,606	2
348	329	300	546	600	165	204	1,395	—
326	248	233	495	533	205	258	914	2
308	285	296	423	490	151	158	1,037	—
117	82	74	170	201	65	81	275	—
91	62	73	118	137	55	58	381	—
264	206	198	353	463	140	214	897	—
214	147	133	300	309	113	123	739	—
548	485	463	844	930	297	336	2,103	—
289	205	192	388	453	170	165	847	—
281	239	240	492	531	178	178	1,182	—
238	236	182	398	430	132	164	997	1
152	181	201	344	381	114	129	902	2
322	274	317	566	607	184	208	1,528	—
313	330	329	566	622	154	188	1,364	2
188	196	168	293	314	73	105	685	—
152	188	147	295	333	96	108	745	—
152	152	125	233	256	74	80	536	—
135	126	119	234	258	63	86	546	—
191	169	165	293	336	115	108	818	—
146	159	150	252	287	97	109	670	4
215	175	156	335	363	113	131	939	—
295	250	209	410	478	144	205	1,017	—
295	292	269	556	579	153	222	1,344	3
215	258	224	377	407	108	151	913	—
197	190	200	332	363	85	113	776	—
166	178	151	327	338	90	104	668	—
439	490	437	812	874	232	270	1,970	2
310	302	221	503	564	149	206	1,241	2
540	499	462	843	956	237	327	2,071	—
272	234	194	378	401	115	171	900	5
214	211	227	436	478	113	161	985	1
119	118	84	192	223	65	99	330	—
387	448	379	781	836	225	288	2,115	—
361	302	291	616	643	194	259	1,353	1
218	223	184	379	447	126	154	1,149	4
218	197	175	363	432	136	152	1,044	3
107	69	72	160	172	53	70	442	—
141	171	152	265	320	88	143	838	2
134	150	139	311	346	101	125	819	3
131	127	135	202	225	77	90	602	—
159	140	134	297	305	90	127	848	1
212	188	174	331	390	113	131	908	5

( 続 )

区 分	総農家数	常住世帯 員の総数	常 住				
			総 数		0 才 ~ 4 才		5 才 ~
			男	女	男	女	男
大 高内 浜浦 町	285	1,622	758	864	83	91	154
飯 青 和 浦 村	283	1,613	793	820	97	90	162
郡 和 田 村	436	2,377	1,141	1,236	132	122	253
	294	1,635	795	840	92	87	162
利 村	455	2,400	1,149	1,251	119	118	248
分 郷 斗 村	492	2,588	1,242	1,346	119	132	268
本 加 大 島 村	338	1,809	873	936	90	87	172
郡 大 島 村	129	784	398	386	49	32	93

= 市町村別、田畑別 =

11、経営耕地面積

昭和26年2月1日現在

県規則第104号

県 統 計 課

区 分	田 面 積					畑 面 積				
	総 数	一毛作田	二毛作 以上の田	稲以外の 作物を作 つた田	休閑田耕 作放棄の 田	総 数	普通畑	樹園地 (果樹園茶 園桑園等)	休閑畑 耕作放棄 の畑	
昭 和 25 年	46,222.5	40,135.6	5,097.5	772.9	216.5	7,085.6	5,830.2	1,114.1	141.3	
昭 和 26 年	46,163.9	40,348.8	4,882.2	799.7	133.2	6,821.7	5,632.1	1,044.0	145.6	
福 井 市	1,865.9	1,734.0	95.8	34.1	2.0	57.3	55.3	.6	.4	
敦 賀 市	611.4	575.2	23.5	9.0	3.7	43.8	42.0	.8	1.0	
武 小 足	1,867.2	1,711.8	139.3	14.2	1.9	92.2	85.4	4.5	1.3	
郡 羽 郡	1,491.7	1,303.4	154.4	14.3	4.6	291.7	221.4	57.1	13.2	
足 郡	3,352.5	3,053.5	290.1	7.7	1.2	207.3	197.7	7.0	2.6	
吉 田 郡	3,140.8	2,534.3	559.4	43.0	4.1	191.0	185.3	2.8	2.9	
坂 井 郡	10,542.7	9,107.8	1,370.7	3.8	58.4	1,843.1	1,610.3	203.9	23.9	
大 野 郡	6,128.3	4,756.6	912.8	446.5	12.4	1,035.5	924.3	91.4	19.8	
今 立 郡	4,372.0	4,180.9	160.6	27.4	3.1	573.3	518.3	47.3	7.7	
丹 生 郡	4,282.9	4,178.4	81.1	21.0	2.4	933.4	672.8	251.5	9.1	
南 条 郡	1,799.4	1,600.6	168.4	22.5	7.9	217.3	192.1	18.3	6.9	
敦 賀 郡	1,430.7	1,204.5	130.2	75.1	20.9	187.4	126.3	36.7	24.4	
三 方 郡	2,104.7	1,759.8	314.6	26.5	3.8	609.0	323.3	278.0	7.7	
遠 敷 郡	1,755.9	1,397.3	303.4	52.8	2.4	201.0	166.8	23.5	10.7	
大 飯 郡	1,429.8	1,245.7	177.9	1.8	4.4	338.4	308.8	20.6	9.0	
足 郡	308.2	234.0	74.1	—	.1	17.6	17.1	.1	.4	
羽 郡	124.6	97.0	26.2	.8	.6	34.9	30.5	3.4	1.0	
	92.5	69.9	17.5	4.9	.2	22.2	20.5	1.4	.3	
	76.8	60.2	16.6	—	—	17.1	16.7	.3	.1	
	400.9	305.1	95.1	.7	—	9.5	8.8	.4	.3	
郡	325.5	305.3	19.9	.3	—	11.7	11.5	.1	.1	
	407.4	386.9	20.5	—	—	5.3	5.0	—	.3	
	543.8	540.0	3.6	.1	.1	33.8	32.5	1.3	—	
	464.6	450.9	13.4	.1	.2	8.4	8.8	—	—	
	608.2	604.2	3.2	.8	—	45.4	46.3	—	.1	
吉 河 村	510.1	503.2	6.9	—	—	27.8	27.8	—	—	
森 中 村	291.4	278.1	13.2	.1	—	19.5	19.4	.1	—	
岡 藤 島 村	406.6	364.1	39.4	2.8	.3	13.4	13.3	—	.1	
東 藤 保 島 村	387.6	350.1	36.7	.5	.3	14.4	14.3	—	.1	
	509.4	389.8	110.8	7.7	1.1	5.0	4.8	—	.2	



( 続 )

世 帯 員								総数の内 農業に従 事するも の	年間農業 常 雇
14 才		15 才 ~ 24 才		25 才 ~ 59 才		60 才 以 上			
女	男	女	男	女	男	女			
人	人	人	人	人	人	人	人	人	人
161	138	164	275	316	108	132	730	1	
137	152	153	293	317	89	123	719	1	
259	211	208	407	457	138	190	1,047	—	
158	157	153	286	319	98	123	642	—	
241	213	201	425	499	144	192	1,142	—	
240	227	216	470	553	158	205	1,160	3	
178	169	152	338	381	104	138	874	1	
64	72	85	137	149	47	56	267	1	

( 続 )

区 分	田 面 積					畑 面 積				
	総 数	一毛作田	二毛作 以上の田	稲以外の 作物を作 つた田	休閑田耕 作放棄の 田	総 数	普通畑	樹園地 (果樹園茶 園桑園等)	休閑畑 耕作放棄 の畑	
田 郡	町 反	町 反	町 反	町 反	町 反	町 反	町 反	町 反	町 反	
	松吉	52.9	42.2	9.3	.4	1.0	.9	.4	.1	
	岡野	142.6	135.5	5.8	.5	.8	10.7	9.9	.3	
	五領ヶ	188.5	40.4	147.1	1.0	—	11.6	11.2	.4	
	志比	113.5	96.4	14.3	2.4	.2	8.1	7.9	.2	
	下志	162.4	108.7	49.2	4.4	.1	32.0	31.5	.4	
郡	浄法寺	78.9	46.3	30.0	2.5	.1	10.4	10.0	.1	
	上志	296.9	179.3	96.7	20.7	.2	37.2	34.8	1.0	
坂 郡	三新	34.5	33.7	.4	—	.4	16.5	16.1	—	
	国保	5.3	5.1	—	—	.2	66.4	62.9	.4	
	雄島	35.4	35.3	—	—	.1	61.5	61.4	—	
	加戸	254.4	254.0	—	—	.4	193.2	160.9	.3	
	芦原	403.8	380.6	23.2	—	—	137.4	127.1	1.0	
	吉北	12.0	11.6	—	—	.4	9.2	6.4	1.5	
	崎瀉	128.3	128.1	—	—	.2	204.3	196.3	.3	
	細木	379.8	374.2	—	.2	5.4	154.2	136.2	1.1	
	坪江	390.6	364.6	15.7	.1	10.2	62.5	59.1	.7	
	劔岳	155.9	143.7	11.7	.4	.1	37.4	36.8	.2	
井 郡	伊東	381.8	325.9	54.6	—	1.3	26.3	24.6	1.1	
	井郷	805.5	726.2	65.1	.3	13.9	56.4	54.4	1.9	
	十津	93.2	83.2	9.2	—	.8	23.0	22.4	—	
	長畝	466.9	405.7	57.3	.2	3.7	30.9	30.2	.7	
	丸岡	5.9	25.1	.8	—	—	1.5	1.5	—	
郡	竹高	9.2	58.2	1.0	—	—	13.3	12.3	—	
	田原	829.0	708.6	117.3	1.3	1.8	33.6	31.9	.3	
	鳴鹿	181.9	61.5	120.2	.2	—	13.0	12.9	—	
	磯部	473.6	380.7	91.7	—	1.2	19.7	17.3	2.4	
	磯春	845.6	822.0	23.4	—	.2	45.8	45.4	.4	
	大石	589.6	577.8	11.8	—	—	12.0	11.9	.1	
	兵庫	331.2	148.7	182.5	—	—	8.6	8.6	—	
	大本	430.6	396.5	33.9	.2	—	18.4	18.4	—	
	木部	829.1	600.3	226.1	—	2.7	67.8	64.4	2.9	
	木部	916.1	612.9	303.2	—	—	29.0	29.0	—	

( 続 )

区 分	田 面 積					畑 面 積				
	総 数	一毛作田	二毛作 以上の田	稲以外の 作物を作 つた田	休閑田耕 作放棄の 田	総 数	普通畑	樹園地 (果樹園茶 園桑園等)	休閑畑 耕作放棄 の畑	
	町 反	町 反	町 反	町 反	町 反	町 反	町 反	町 反	町 反	町 反
大 野 郡	浜四郷村	291.7	280.8	10.2	.7	—	239.8	157.0	73.6	9.2
	鶯安寺村	456.0	454.9	.8	.1	.2	34.4	28.9	4.6	.9
	大本郷村	175.6	166.3	8.9	.1	.3	13.6	10.5	3.0	.1
	栗園村	220.8	207.5	—	—	13.3	36.5	18.3	15.9	2.3
大 野 郡	栗園村	226.0	223.2	1.4	—	1.4	99.3	73.0	25.8	.5
	栗園村	111.4	110.9	.3	—	.2	77.6	74.2	2.8	.6
	大小野町	181.5	135.3	40.1	6.1	—	26.9	26.1	.8	—
	山側村	297.2	277.6	12.2	7.1	.3	53.5	52.9	.1	.5
	下庄村	252.5	240.1	5.1	7.3	—	27.5	26.0	.9	.6
	下生村	684.7	512.2	121.7	50.3	.5	21.4	21.2	.1	.1
	芦見村	147.1	140.8	3.1	3.1	.1	56.9	52.3	3.7	.9
	上見村	33.8	33.6	.2	0	—	11.8	11.3	.5	—
	下見村	101.9	98.8	.3	2.5	.3	35.3	28.3	6.8	.2
	上庄村	39.8	38.1	1.2	.5	—	13.7	12.9	.7	.1
	西谷村	975.8	726.4	187.0	62.1	.3	98.3	81.4	15.1	1.8
	西谷村	24.2	24.2	—	—	.0	87.0	63.6	22.0	1.4
大 野 郡	上下穴馬村	77.9	77.7	—	—	.2	91.8	83.0	8.6	.2
	石徹白村	86.8	85.7	—	.4	.7	30.6	29.7	.5	.4
	五箇谷村	67.5	67.5	—	—	—	31.4	31.4	—	—
	富田村	406.2	336.8	46.3	22.9	.2	53.3	51.1	1.6	.6
	平泉寺村	24.1	23.0	.3	.8	—	36.4	32.8	3.6	—
	勝山町	654.7	401.2	180.7	68.4	4.4	104.8	96.7	2.3	5.8
	野向村	274.5	239.8	20.6	13.8	.3	50.3	46.7	2.3	1.3
	北野村	318.5	209.1	68.1	41.2	.1	15.3	12.3	2.8	.2
	北鹿野村	236.0	174.2	25.3	36.3	.2	11.2	9.2	1.5	.5
	北鹿野村	249.8	208.2	16.7	24.2	.7	12.2	11.8	.1	.3
	北鹿野村	113.8	113.1	—	.5	.2	43.6	42.7	.3	.6
	北鹿野村	349.2	194.8	89.9	61.8	2.7	11.6	8.4	1.9	1.3
今 立 郡	北野村	185.9	107.2	61.5	16.8	.4	31.6	24.6	6.3	.7
	北野村	229.3	198.4	12.0	18.1	.8	60.9	51.4	7.3	2.2
	北野村	115.6	92.8	20.5	2.3	—	18.2	16.5	1.6	.1
	江野村	480.3	460.8	16.2	3.2	.1	11.7	11.2	.5	—
	日野村	488.0	396.4	86.4	4.9	.3	15.6	14.2	1.3	.1
	北野村	312.5	293.0	6.0	11.7	1.8	125.4	105.5	14.9	5.0
	北野村	406.7	389.2	15.9	1.6	—	12.9	12.7	.2	—
	北野村	269.4	265.5	3.7	.2	—	35.7	35.0	—	.7
	河上村	490.4	468.9	21.5	—	—	12.5	12.1	.3	.1
	中山村	213.5	212.1	1.4	—	—	30.8	28.4	2.2	.2
	中田村	303.6	300.1	3.5	—	—	37.2	36.5	.5	.2
	栗田村	172.2	172.0	.2	—	—	16.4	16.1	.3	—
今 立 郡	栗田村	61.8	61.8	—	—	—	.8	.8	—	—
	岡本村	130.8	130.5	.3	—	—	19.6	19.4	.1	.1
	下池田村	543.9	535.4	2.4	5.4	.7	125.4	105.6	18.9	.9
	下池田村	71.1	70.6	—	.3	.2	34.0	31.3	2.7	—
	河和田村	197.4	196.8	.5	.1	—	51.9	46.7	5.1	.1
	河和田村	230.4	227.8	2.6	—	—	43.4	42.8	.3	.3
丹 生	朝立村	439.3	434.5	4.8	—	—	39.8	23.5	15.9	.4
	日待川村	299.5	289.6	6.8	3.1	—	12.8	11.9	.9	—
	吉盛宮村	431.6	397.9	23.3	10.4	—	14.9	13.0	.6	1.3
	崎村	301.3	261.8	36.7	2.6	.2	16.3	15.4	.4	.5
	崎村	347.0	345.5	1.2	.2	.1	84.3	65.1	19.3	—
	山城村	349.1	348.1	.2	.3	.5	51.4	49.1	1.5	.8
	白城ヶ浦村	35.4	35.2	—	—	.2	59.6	57.2	2.3	.1
	越越村	41.2	41.2	—	—	—	73.1	63.2	8.7	1.2
越越村	10.7	10.7	—	—	—	18.5	17.4	—	1.1	

( 統 )

区 分	田 面 積					畑 面 積				
	総 数	一毛作田	二毛作田 以上の田	稻以外の 作物を つた田	休閑田耕 作放棄の 田	総 数	普通畑	樹園地 (果樹園茶 園桑園等)	休閑畑 耕作放棄 の畑	
郡	下 村	43.6	43.5	—	—	.1	69.8	34.0	34.9	.9
	国 見	100.8	97.6	3.2	—	—	72.5	47.8	24.5	.2
	殿 下	90.2	89.8	.3	—	.1	108.7	24.2	84.4	.1
	織 田	380.3	378.6	.8	.1	.8	81.1	68.3	12.1	.7
	糸 生	159.1	159.1	—	—	—	62.8	51.4	11.0	.4
	志 津	266.9	266.5	—	.4	—	36.1	36.0	.1	—
	西 安	228.4	226.9	.7	.8	—	56.3	22.0	33.5	.8
	三 方	299.3	239.5	2.7	2.7	.4	25.7	25.1	—	.6
	天 津	459.2	458.4	.4	.4	—	49.7	48.3	1.4	—
	南 条 郡	王 村	510.0	413.6	81.8	12.1	2.5	17.2	16.6	.3
	南 子	224.9	174.8	46.8	3.2	.1	7.7	7.5	.1	.1
	北 野	225.4	211.4	13.5	.3	.2	24.0	20.9	1.4	1.7
	南 山	161.9	148.4	11.5	1.7	.3	18.4	17.8	.2	.4
	瀨 尾	142.6	131.0	10.6	.7	.3	18.1	15.6	2.4	.1
	宅 良	159.0	158.2	.8	—	—	39.1	36.0	2.6	.5
	今 庄	122.2	119.5	.9	1.6	.2	17.0	13.8	3.1	.1
	堺 野	151.9	146.7	2.5	2.6	.1	22.2	20.4	1.7	.1
	河 野	101.5	97.0	—	.3	4.2	53.6	43.5	6.5	3.6
敦 賀 郡	東 浦	228.5	216.4	11.0	.8	.3	75.4	42.1	30.1	3.2
	東 郷	270.9	224.1	21.8	23.8	1.2	26.3	18.1	3.2	5.0
	中 郷	237.3	183.0	27.0	17.4	10.4	8.9	4.5	.0	4.4
	愛 発	136.5	130.5	1.5	.3	4.2	18.8	13.7	.3	4.8
	粟 野	557.0	450.5	68.9	32.8	4.8	58.0	47.9	3.1	7.0
三 方 郡	十 村	279.7	271.6	6.3	1.8	—	127.6	115.9	10.6	1.1
	八 田	573.4	537.2	28.4	7.5	.3	48.8	44.1	4.5	.2
	西 郷	110.4	108.4	1.6	.2	.2	290.4	41.5	248.8	.1
	南 西	269.3	182.8	79.8	6.7	—	29.8	24.4	4.8	.6
	北 郷	10.1	10.1	—	—	—	26.5	22.0	4.3	.2
	耳 村	516.0	338.9	166.7	9.2	1.2	31.2	26.6	3.3	1.3
	山 東	345.8	310.8	31.8	1.1	2.1	54.7	48.8	1.7	4.2
遠 敷 郡	鳥 羽	287.3	281.2	.8	5.2	.1	56.2	51.2	2.3	2.7
	瓜 生	339.6	256.7	67.2	14.8	.9	21.1	17.6	.1	3.4
	熊 川	36.9	27.1	8.6	1.1	.1	30.9	11.4	19.3	.2
	三 宅	266.4	151.7	97.8	16.6	.3	12.6	12.0	.1	.5
	野 木	326.0	245.8	72.9	7.2	.1	15.0	14.8	—	.2
	宮 川	235.5	206.9	24.5	4.1	—	10.8	9.8	.1	.9
	知 三	96.6	78.8	16.2	.9	.8	27.7	26.3	.8	.6
	奥 名	167.6	149.2	15.4	2.9	.1	26.7	23.7	.8	2.2
大 飯 郡	高 浜	151.6	136.4	14.1	.6	.5	35.1	34.4	.2	.5
	内 浦	98.6	96.0	.1	—	2.5	56.1	50.7	2.6	2.8
	青 郷	200.3	166.2	33.3	.3	.5	65.2	63.2	.7	1.3
	和 田	110.5	103.9	6.3	.1	.2	31.3	27.6	2.2	1.5
	佐 分	279.5	227.5	51.8	.1	.1	39.8	36.3	2.8	.7
	本 郷	284.6	239.0	45.2	.3	.1	43.4	40.3	2.6	.5
	加 斗	253.4	225.4	27.1	.4	.5	37.3	34.5	1.1	1.7
	大 島	51.3	51.3	—	—	—	30.2	21.8	8.4	—

# 12、経営耕地面積

県規則第104号

県統計課

◎利用者のために◎

所有地、借入地について

所有地——土地の所有権が法律上の手続が終つているものは勿論、所有権の移転登録が終つてなくとも登記手続中であるもの、あるいは農地改革で政府から売渡し通知書をうけているものをいう。

借入地——他人の所有地を賃貸借、使用貸借によつて小作料を支払つている土地をいう。

区 分	総 数	所有地	借入地	田			畑		
				総 数	所有地	借入地	総 数	所有地	借入地
昭 和 26 年	52,985.6	44,923.4	8,062.2	46,163.9	38,840.3	7,323.6	6,821.7	6,083.1	738.6
福 井 市	1,923.2	1,597.6	325.6	1,865.9	1,549.6	316.3	57.3	48.0	9.3
敦 賀 市	655.2	554.3	100.9	611.4	517.2	94.2	43.8	37.1	6.7
武 野 市	1,959.4	1,681.7	277.7	1,867.2	1,606.7	260.5	92.2	75.0	17.2
小 浜 市	1,773.4	1,557.4	216.0	1,841.7	1,275.8	205.9	291.7	281.6	10.1
足 羽 郡	3,559.8	3,001.0	558.8	3,352.5	2,819.3	533.2	207.3	181.7	25.6
吉 田 郡	3,331.8	2,650.1	681.7	3,140.8	2,484.8	656.0	191.0	165.3	25.7
坂 井 郡	12,383.8	10,416.1	1,967.7	10,540.7	8,854.0	1,686.7	1,843.1	1,562.1	281.0
大 野 郡	7,163.8	6,264.0	899.8	6,128.3	5,313.3	815.0	1,035.5	950.7	84.8
今 立 郡	4,945.3	4,052.7	892.6	4,372.0	3,553.6	818.4	573.3	499.1	74.2
丹 生 郡	5,216.3	4,418.1	798.2	4,282.9	3,579.2	703.7	933.4	838.9	94.5
南 条 郡	2,016.7	1,730.8	285.9	1,799.4	1,532.6	266.8	217.3	198.2	19.1
敦 賀 郡	1,618.1	1,403.5	214.6	1,430.7	1,229.6	201.1	187.4	173.9	13.5
三 方 郡	2,713.7	2,322.2	391.5	2,104.7	1,749.3	355.4	609.0	572.9	36.1
遠 敷 郡	1,956.9	1,742.6	214.3	1,755.9	1,551.4	204.5	231.0	191.2	9.8
大 飯 郡	1,768.2	1,531.3	236.9	1,429.8	1,223.9	205.9	338.4	307.4	31.0
足 羽 郡	酒 下 325.8	255.4	70.4	308.2	239.0	69.2	17.6	16.4	1.2
	宇 坂 159.5	137.5	22.0	124.6	104.0	20.6	34.9	33.5	1.4
	上 宇 114.7	99.1	15.6	92.5	79.2	13.3	22.2	19.9	2.3
	一 東 93.9	77.6	16.3	76.8	62.7	14.1	17.1	14.9	2.2
	東 410.4	335.1	75.3	400.9	326.6	74.3	9.5	8.5	1.0
	上 文 337.2	266.8	70.4	325.5	257.1	63.4	11.7	9.7	2.0
	下 文 412.7	341.5	70.9	407.4	337.3	70.1	5.3	4.5	.8
	麻 生 577.6	500.1	77.5	543.8	470.8	73.0	33.8	29.3	4.5
	六 条 473.4	401.8	71.6	464.6	393.6	71.0	8.8	8.2	.6
	社 654.6	585.8	68.8	608.2	549.0	59.2	46.4	36.8	9.6
吉 田 郡	河 合 537.9	455.0	82.9	510.1	430.9	79.2	27.8	24.1	3.7
	森 田 310.9	235.9	75.0	291.4	221.5	69.9	19.5	14.4	5.1
	中 藤 420.0	327.6	92.4	406.6	316.8	89.8	13.4	10.8	2.6
	岡 保 402.0	297.4	104.6	387.6	285.5	102.1	14.4	11.9	2.5
	東 藤 514.4	389.6	124.8	509.4	385.5	123.9	5.0	4.1	.9
田 島 郡	松 岡 53.8	35.7	18.1	52.9	34.9	18.0	.9	.8	.1
	吉 野 153.3	127.0	26.3	142.6	117.5	25.1	10.7	9.5	1.2
	五 領 200.1	152.3	47.8	188.5	142.3	46.2	11.6	10.0	1.6
	志 比 121.6	109.5	12.1	113.5	101.8	11.7	8.1	7.7	.4
	下 志 194.4	165.3	29.1	162.4	136.4	26.0	32.0	28.9	3.1
郡	浄 法 89.3	78.6	10.7	78.9	69.6	9.3	10.4	9.0	1.4
	上 志 334.1	276.2	57.9	296.9	242.1	54.8	37.2	34.1	3.1
坂 井 郡	三 国 51.0	37.8	13.2	34.5	23.0	11.5	16.5	14.8	1.7
	新 保 71.7	53.8	17.9	5.3	1.1	4.2	66.4	52.7	13.7
	雄 加 96.9	80.5	16.4	35.4	29.7	5.7	61.5	50.8	10.7
	加 戸 447.6	392.6	55.0	254.4	222.4	32.0	193.2	170.2	23.0
	芦 原 541.2	484.7	56.5	403.8	360.5	43.3	137.4	124.2	13.2
	吉 崎 21.2	12.1	9.1	12.0	6.9	5.1	9.2	5.2	4.0
	北 湯 332.6	284.9	47.7	128.3	112.4	15.9	204.3	172.5	31.8
	細 呂 534.0	439.3	94.7	379.8	312.0	67.8	154.2	127.3	26.9

( 続 )

区 分	総 数	所有地	借入地	田			畑				
				総 数	所有地	借入地	総 数	所有地	借入地		
										町反	町反
井	坪江村	453.1	373.2	79.9	390.6	323.3	67.3	62.5	49.9	12.6	
	劔岳村	193.9	161.7	31.6	155.9	131.7	24.2	37.4	30.0	7.4	
	伊井村	408.1	351.1	57.0	381.8	327.0	54.8	26.3	24.1	2.2	
	東十郷村	861.9	735.5	126.4	805.5	687.3	118.2	56.4	48.2	8.2	
	金津町	116.2	83.1	33.1	93.2	65.6	27.6	23.0	17.5	5.5	
	長畝村	497.8	414.1	83.7	466.9	386.5	80.4	30.9	27.6	3.3	
		27.4	15.1	12.3	25.9	14.1	11.8	1.5	1.0	.5	
		72.5	52.1	20.4	59.2	42.2	17.0	13.3	9.9	3.4	
		862.6	721.0	141.6	829.0	693.0	136.0	33.6	28.0	5.6	
		194.9	161.4	33.5	181.9	148.9	33.0	13.0	12.5	.5	
	磯部村	493.3	379.6	113.7	473.6	362.8	110.8	19.7	16.8	2.9	
		891.4	680.3	211.1	845.6	644.7	200.9	45.8	35.6	10.2	
		601.6	514.7	86.9	589.6	503.8	85.8	12.0	10.9	1.1	
		339.8	289.5	50.3	331.2	281.9	49.3	8.6	7.6	1.0	
		449.0	392.4	56.6	430.6	375.6	55.0	18.4	16.8	1.6	
本郷村	896.9	810.1	86.8	829.1	748.0	81.1	67.8	62.1	5.7		
	945.1	833.1	112.0	916.1	808.7	107.4	29.0	24.4	4.6		
	531.5	449.1	82.4	291.7	247.7	44.0	239.8	201.4	38.4		
	490.4	409.4	81.0	456.0	378.4	77.6	34.4	31.0	3.4		
	189.2	164.1	25.1	175.6	152.2	23.4	13.6	11.9	1.7		
本郷村	257.3	227.8	29.5	220.8	193.1	27.7	36.5	34.7	1.8		
	325.3	265.6	39.7	226.0	185.5	40.5	99.3	80.1	19.2		
本郷村	189.0	146.4	42.6	111.4	84.0	27.4	77.6	62.4	15.2		
大	大小野町	208.4	181.2	27.2	181.5	157.9	23.6	26.9	23.3	3.6	
	山側村	350.7	311.2	39.5	297.2	260.2	37.0	53.5	51.0	2.5	
	乾庄村	280.0	247.0	33.0	252.5	221.4	31.1	27.5	25.6	1.9	
	下羽生村	706.1	617.0	89.1	684.7	597.3	87.4	21.4	19.7	1.7	
	204.0	181.9	22.1	147.1	128.4	18.7	56.9	53.3	3.4		
	芦見村	45.6	43.4	2.2	33.8	32.1	1.7	11.8	11.3	.5	
		137.2	127.6	9.6	101.9	94.1	7.8	35.3	33.5	1.8	
		53.5	46.1	7.4	39.8	33.9	5.9	13.7	12.2	1.5	
		1,074.1	972.0	102.1	975.8	880.4	95.4	98.3	91.6	6.7	
		111.2	108.0	3.2	24.2	24.0	.2	87.0	84.0	3.0	
野	上下穴馬村	169.7	159.3	10.4	77.9	72.1	5.8	91.8	87.2	4.6	
	石穴馬村	117.4	104.9	12.5	86.8	76.5	10.3	30.6	28.4	2.2	
	徹白村	98.9	80.4	18.5	67.5	61.5	6.0	31.4	18.9	12.5	
	坂箇村	459.5	378.4	81.1	406.2	331.1	75.1	53.3	47.3	6.0	
	60.5	47.9	12.6	24.1	19.5	4.6	36.4	28.4	8.0		
郡	富田村	759.5	656.6	102.9	654.7	557.4	97.3	104.8	99.2	5.6	
	平泉寺村	324.8	269.6	55.2	274.5	225.1	49.4	50.3	44.5	5.8	
	勝山町	333.8	281.0	52.8	318.5	267.1	51.4	15.3	13.9	1.4	
	野岡村	247.2	209.5	37.7	236.0	199.5	36.5	11.2	10.0	1.2	
	262.0	228.0	34.0	249.8	217.5	32.3	12.2	10.5	1.7		
	北谷村	157.4	146.2	11.2	113.8	104.1	9.7	43.6	42.1	1.5	
	360.8	311.8	49.0	349.2	301.1	48.1	11.6	10.7	.9		
	217.5	180.8	36.7	185.9	151.0	34.9	31.6	29.8	1.8		
北鹿郷谷村	290.2	255.6	34.6	229.3	198.9	30.4	60.9	56.7	4.2		
133.8	118.6	15.2	115.6	101.2	14.4	18.2	17.4	.8			
今	鯖江町	492.0	408.7	83.3	480.3	398.5	81.8	11.7	10.2	1.5	
	北日野村	503.6	441.4	62.2	488.0	428.1	59.9	15.6	13.3	2.3	
	味真野村	437.9	367.4	70.5	312.5	259.5	53.0	125.4	107.9	17.5	
	北新庄	419.6	359.9	59.7	406.7	348.1	58.6	12.9	11.8	1.1	
	神明町	305.1	246.1	59.0	269.4	213.3	56.1	35.7	32.8	2.9	
	立	中河村	502.9	405.1	97.8	490.4	394.7	95.7	12.5	10.4	2.1
		244.3	199.9	44.4	213.5	173.3	40.2	39.8	26.6	4.2	
		340.8	474.4	66.4	303.6	241.4	62.2	37.2	33.0	4.2	

## ( 統 )

区 分	総 数	所有地	借入地	田			畑				
				総 数	所有地	借入地	総 数	所有地	借入地		
郡	南栗岡上	188.6	141.3	47.3	172.2	127.3	44.9	16.4	14.0	4.2	
	中山部	62.6	44.9	17.7	61.8	44.5	17.3	.8	.4	.4	
	村田	150.4	117.3	33.1	130.8	100.8	30.0	19.6	16.5	3.1	
	池田	669.3	558.7	110.6	343.9	346.8	97.1	125.4	111.9	13.5	
	下田	105.1	95.3	9.8	71.1	65.2	5.9	34.0	30.1	3.9	
	服間	249.3	190.4	58.9	197.4	146.5	50.9	51.9	43.9	8.0	
	河和田	273.8	201.9	71.9	230.4	165.6	64.8	43.4	36.3	7.1	
	朝立	479.1	400.4	78.7	439.3	365.3	74.0	39.8	35.1	4.7	
	日待川	312.3	279.0	33.3	299.5	267.1	32.4	12.8	11.9	.9	
	吉豊宮	446.5	379.0	67.5	431.6	365.1	66.5	14.9	13.9	1.0	
丹 生 郡	崎村	317.6	254.3	63.3	301.3	240.0	61.3	16.3	14.3	2.0	
	白城	431.3	364.4	66.9	347.0	289.3	57.7	84.3	75.1	9.2	
	山崎	400.5	343.1	57.4	349.1	302.9	46.2	51.4	40.2	11.2	
	四ヶ浦	95.0	92.9	2.1	35.4	33.4	2.0	59.6	59.5	.1	
	越下	114.3	92.4	21.9	41.2	28.6	12.6	73.1	63.8	9.3	
	国殿	29.2	27.8	1.4	10.7	9.6	1.1	18.5	18.2	.3	
	織糸志	113.4	108.6	4.8	43.6	41.1	2.5	69.8	67.5	2.3	
	西安	173.3	158.1	15.2	100.8	90.5	10.3	72.5	67.6	4.9	
	三天	198.9	193.4	5.5	90.2	86.7	3.5	108.7	106.7	2.0	
	郡	461.4	371.1	90.3	380.3	301.8	78.5	81.1	69.3	11.8	
南 条 郡	王南	221.9	195.2	26.7	159.1	136.4	22.7	62.8	53.8	4.0	
	子日	303.0	227.9	75.1	266.9	204.2	62.7	36.1	23.7	12.4	
	保野	284.7	237.4	47.3	228.4	183.1	45.3	56.3	54.3	2.0	
	山山	325.0	265.1	59.9	299.3	250.9	48.4	25.7	14.2	11.5	
	尾	508.9	428.0	80.9	459.2	383.2	76.0	49.7	44.8	4.9	
	宅今	527.2	455.7	71.5	510.0	439.8	70.2	17.2	15.9	1.3	
	北南	232.6	196.3	36.3	224.9	189.8	35.1	7.7	6.5	1.2	
	湯	249.4	216.1	33.3	225.4	193.5	31.9	24.0	22.6	1.4	
	野	180.3	153.3	27.0	161.9	137.0	24.9	18.4	16.3	.2	
	郡	160.7	131.1	29.6	142.6	113.8	28.8	18.1	17.3	.8	
敦 賀 郡	東東	198.1	168.4	29.7	159.0	132.8	26.2	39.1	35.6	3.5	
	浦郷	139.2	114.8	24.4	122.2	99.6	22.6	17.0	15.2	1.8	
	中愛	174.1	153.4	20.7	151.9	135.7	16.2	22.2	17.7	4.5	
	粟	155.1	141.7	13.4	101.5	90.6	10.9	53.6	51.1	2.5	
	東東	303.9	254.4	49.5	228.5	185.2	43.3	75.4	69.2	6.2	
	郷	297.2	258.5	38.7	270.9	232.8	38.1	26.3	25.7	.6	
	愛	246.7	212.4	34.3	237.8	203.9	33.9	8.9	8.5	.4	
	粟	155.3	129.6	25.7	136.5	112.9	23.6	18.8	16.7	2.1	
	郡	615.0	548.6	66.4	557.0	494.8	62.2	58.0	53.8	4.2	
	三 方 郡	十八	407.2	359.4	47.8	279.6	241.7	37.9	127.6	117.7	9.9
西田		622.2	517.9	104.3	573.4	471.5	101.9	48.8	46.4	2.4	
南西		400.8	368.9	31.9	110.4	90.0	20.4	290.4	278.9	11.5	
北西		299.1	252.3	46.8	269.3	224.3	45.0	29.8	28.0	1.8	
郡		36.6	34.2	2.4	10.1	10.0	.1	26.5	24.2	2.3	
耳山		547.2	454.8	92.4	516.0	425.6	90.4	31.2	29.2	2.0	
東		400.6	334.7	65.9	345.9	286.2	59.7	54.7	48.5	6.2	
遠 敷 郡		鳥瓜	343.5	312.1	31.4	287.3	259.4	27.9	56.2	52.7	3.5
		羽生	360.7	319.7	41.0	339.6	299.4	40.2	21.1	20.3	.8
		熊川	67.8	62.5	5.3	36.9	32.2	4.7	30.9	30.3	.6
	三野	279.0	245.3	33.7	266.4	233.6	32.8	12.6	11.7	.9	
	宮	341.0	312.4	28.6	326.0	297.8	28.2	15.0	14.6	.4	
	川	246.3	213.5	32.8	235.5	203.2	32.3	10.8	10.3	.5	

( 続 )

区 分	総 数	所有地	借入地	田			畑			
				総 数	所有地	借入地	総 数	所有地	借入地	
郡	知 三 村	町反 124.3	町反 112.3	町反 12.0	町反 96.6	町反 86.4	町反 10.2	町反 27.7	町反 25.9	町反 1.8
	興 名 田 村	194.3	164.8	29.5	167.6	139.4	28.2	26.7	25.4	1.3
大 飯 郡	高 浜 町	186.7	156.9	29.8	151.6	125.8	25.8	35.1	31.1	4.0
	内 浦 村	154.7	133.2	21.5	98.6	83.1	15.5	56.1	50.1	6.0
	青 郷 村	265.5	233.1	32.4	200.3	174.9	25.4	65.2	58.2	7.0
	和 田 村	141.8	111.8	30.0	110.5	85.6	24.9	31.3	26.2	5.1
	佐 分 利	319.3	239.8	29.5	279.5	251.4	28.1	39.8	38.4	1.4
郡	本 郷 村	328.0	278.4	49.6	284.6	238.7	45.9	43.4	39.7	3.7
	加 斗 村	290.7	252.6	38.1	253.4	217.7	35.7	37.3	34.9	2.4
	大 島 村	81.5	75.5	6.0	51.3	46.7	4.6	30.2	28.8	1.4

= 市郡別 =

### 13、牛

昭和26年 2月 1日現在

県規則第104号

県 統 計 課

◎利用者のために◎

昭和25年の役肉用牛「おす」の1才未満の頭数は資料の関係で「めす」の1才未満に含まれている。

本表には農家以外の飼養は含まない。

区 分	乳 用 牛								役 肉 用 牛							
	飼養農家数	飼 養 頭 数						飼養農家数	飼 養 頭 数							
		総数	め す			お す			総数	め す			お す			
			1才未満	1才以上 2才未満	2才以上	1才未満	1才以上 2才未満			2才以上	1才未満	1才以上 2才未満	2才以上	1才未満	1才以上 2才未満	2才以上
昭和25年	647	844	117	134	544	23	—	2610	619	11,110	977	953	7,384	—	840	969
昭和26年	589	802	95	156	513	12	5	2110	719	10,947	556	1,250	7,157	421	622	941
福 井 市	34	63	9	10	41	2	1	183	204	5	37	150	1	5	16	
敦 賀 市	8	16	2	2	11	—	—	1	187	189	2	17	144	1	4	21
武 生 市	13	29	—	3	26	—	—	—	265	272	3	12	242	2	1	12
小 浜 市	25	27	3	7	16	—	—	1	682	687	26	114	472	10	34	31
足 羽 郡	11	17	4	2	10	—	—	1	840	869	43	89	617	21	45	54
吉 田 郡	10	34	5	2	24	1	1	1	305	319	21	38	208	13	16	23
坂 井 郡	40	67	5	22	38	2	—	—	1,592	1,629	100	184	1,071	67	84	123
大 野 郡	30	49	5	5	36	2	—	1	1,595	1,615	85	141	879	134	171	205
丹 立 郡	23	28	2	7	17	1	—	1	754	782	47	101	458	49	58	69
丹 波 郡	31	50	3	17	28	—	1	1	893	910	77	93	537	34	65	104
南 条 郡	10	14	—	3	10	—	—	1	520	532	29	93	365	13	8	24
敦 賀 郡	20	26	2	2	20	2	—	—	466	478	16	46	287	25	39	65
三 方 郡	107	114	19	19	69	1	1	5	735	748	41	87	569	16	17	18
遠 敷 郡	88	104	11	21	67	1	—	4	999	1,004	40	138	694	20	29	83
大 飯 郡	139	164	25	34	100	—	1	4	703	709	21	70	464	15	46	93

14、馬、めん羊、やぎ

県規則第104号

県統計課

◎利用者のために◎

昭和25年の馬、めん羊、やぎについては資料の関係上総数のみ記載した。

本表は農家以外の飼養は含まれない。

区 分	馬								
	飼 養 農 家 数	飼 養 頭 数						き ん め き	
		総 数	め す		お す		3 才 未 満	3 才 以 上	
			3 才 未 満	3 才 以 上	3 才 未 満	3 才 以 上			
昭 和 25 年	5,163	5,213	—	—	—	—	—	—	
昭 和 26 年	5,071	5,098	192	2,087	199	184	139	2,297	
福 井 市	73	74	—	44	2	1	1	26	
敦 賀 市	4	4	—	1	—	—	—	3	
武 生 市	11	11	—	7	—	—	—	4	
小 浜 市	10	10	—	4	2	—	—	4	
足 羽 郡	168	168	4	72	5	17	4	66	
吉 田 郡	562	566	18	168	19	26	18	317	
坂 井 郡	1,002	1,012	14	437	9	13	16	523	
大 野 郡	3,117	3,128	153	1,297	160	125	96	1,297	
今 立 郡	25	25	1	7	1	1	2	13	
丹 生 郡	49	50	2	27	1	—	1	19	
南 条 郡	3	3	—	2	—	—	1	—	
敦 賀 郡	10	10	—	6	—	1	—	3	
三 方 郡	29	29	—	14	—	—	—	15	
遠 敷 郡	7	7	—	1	—	—	—	6	
大 飯 郡	1	1	—	—	—	—	—	1	

( 続 )

区 分	め ん 羊						や ぎ					
	飼 養 農 家 数	飼 養 頭 数				飼 養 農 家 数	飼 養 頭 数					
		総 数	め す		お す		総 数	め す		お す		
			1 才 未 満	1 才 以 上	1 才 未 満			1 才 以 上	1 才 未 満	1 才 以 上		
昭 和 26 年	617	843	—	—	—	—	—	—	—	—	—	
昭 和 26 年	680	920	76	555	39	250	1,158	1,355	215	1,065	24	92
福 井 市	—	—	—	—	—	—	5	5	2	3	—	—
敦 賀 市	—	—	—	—	—	—	8	8	2	6	—	—
武 生 市	8	12	1	9	—	2	56	63	3	58	—	2
小 浜 市	4	8	1	5	—	2	28	35	7	24	1	3
足 羽 郡	17	22	7	11	—	4	43	52	6	44	—	2
吉 田 郡	3	5	—	—	—	5	12	15	2	11	1	1
坂 井 郡	41	67	2	43	2	20	95	119	15	92	4	8
大 野 郡	163	233	17	155	8	53	132	181	24	133	1	23
今 立 郡	26	33	3	21	1	8	266	304	63	229	2	10
丹 生 郡	168	205	15	121	12	57	287	309	40	238	7	24
南 条 郡	98	121	9	59	5	48	43	49	7	39	—	3
敦 賀 郡	45	60	6	42	—	12	43	51	7	37	1	6
三 方 郡	53	72	7	40	6	19	94	104	19	75	4	6
遠 敷 郡	39	61	7	33	4	17	57	65	7	53	2	3
大 飯 郡	15	21	1	16	1	3	36	36	11	23	1	1



=市郡別=

# 15、豚、兔

昭和26年2月1日現在

県統計課

県規則第104号

◎利用者のために◎

昭和25年の豚、兔については資料の関係上総数のみ記載した。本表は農家以外の飼養は含まれない。

区 分	豚								兔								
	飼養農家数	飼 養 頭 数						飼養農家数	ア ン ゴ ラ				そ の 他				
		総数	め す		お す		総数		め す	お す	総数	め す		お す			
			6ヶ月未満	6ヶ月以上	6ヶ月未満	6ヶ月以上						5ヶ月未満	5ヶ月以上	5ヶ月未満	5ヶ月以上		
昭和25年	2,014	3,182	...	...	...	...	3,216	927	...	...	...	...	4,992	...	...	...	...
昭和26年	1,105	1,512	379	665	222	246	1,229	776	82	425	29	240	1,596	188	904	81	423
福井市	10	47	21	20	3	3	6	15	—	13	—	2	9	2	3	4	—
敦賀市	13	24	9	8	5	2	14	—	—	—	—	—	59	15	18	16	10
武生市	56	66	12	28	—	26	17	19	5	10	2	2	20	5	9	4	2
小浜市	6	9	3	3	2	1	40	27	6	8	5	9	45	3	32	—	10
足羽郡	25	38	13	15	6	4	47	66	—	40	—	26	48	10	21	—	17
吉坂郡	21	37	7	22	4	4	20	27	—	17	—	10	14	1	10	—	3
大野郡	466	608	152	279	87	90	200	201	21	105	2	73	260	35	141	16	68
今立郡	45	119	32	51	14	22	110	38	1	20	1	16	175	23	79	11	62
丹波郡	194	219	54	88	37	40	161	76	3	48	1	24	231	29	123	12	67
大飯郡	135	180	39	68	35	38	224	147	35	79	5	28	196	26	121	7	42
南敦賀郡	61	69	16	40	6	7	83	50	6	21	7	16	117	12	85	1	19
三友郡	14	21	5	11	3	2	71	14	—	8	1	5	110	4	73	—	33
大飯郡	24	34	5	24	2	3	112	26	2	17	1	6	142	10	85	2	45
遠敷郡	11	15	5	3	4	3	61	21	—	12	1	7	93	11	58	5	19
大飯郡	24	26	6	5	14	1	63	49	3	27	3	16	77	2	46	3	26

=市郡別=

# 16、家きん、蜜蜂

昭和26年2月1日現在

県統計課

県規則第104号

◎利用者のために◎

昭和25年の「鶏」の区分および「あひる」の飼養農家数は資料なきため不明。本表は農家以外の飼養は含まれない。

区 分	飼 養 農 家 数	鶏						あ ひ る		蜜 蜂	
		総 数	飼 養 羽 数				飼 養 農 家 数	飼 養 羽 数	飼 養 農 家 数	飼 養 群 数	
			め す		お す						
			6ヶ月未満	6ヶ月以上	6ヶ月未満	6ヶ月以上					
昭和25年	30,393	129,052	...	...	...	...	...	5,971	14	191	
昭和26年	28,095	136,007	11,118	115,042	1,080	8,767	1,419	4,500	33	383	
福井市	598	4,814	953	3,657	18	186	16	69	—	—	
敦賀市	374	1,957	115	1,680	12	150	2	4	—	—	
武生市	858	6,068	444	5,429	7	188	57	193	—	—	
小浜市	1,398	5,671	371	4,401	82	817	26	73	1	5	
足羽郡	1,496	6,546	590	5,591	34	331	114	324	—	—	
吉坂郡	1,348	6,603	532	5,644	38	389	101	336	—	—	
大野郡	4,264	24,939	2,829	20,679	222	1,209	415	1,554	1	5	
今立郡	3,821	20,802	1,096	18,350	125	1,231	138	387	11	300	
丹波郡	3,527	14,259	747	12,407	159	946	156	439	3	6	
大飯郡	2,874	14,181	1,296	12,205	53	627	194	552	2	2	
南敦賀郡	1,357	4,439	201	3,868	47	323	74	252	—	—	
三友郡	1,180	5,119	567	4,007	45	500	23	59	1	1	
大飯郡	1,932	8,861	393	7,778	60	630	68	169	1	41	
遠敷郡	1,519	5,329	175	4,532	49	573	19	47	3	7	
大飯郡	1,499	6,419	809	4,814	129	667	16	42	10	16	

=保健所別=

### 17、牛乳の生産

昭和26年中

県公衆衛生課

区 分	搾乳場数	乳牛頭数	年間平均	年間の搾乳量	備 考
			1ヶ月の搾乳量		
総 数	391	683	154,272	1,851,264	
福井保健所	51	127	40,950	491,400	福井市、足羽、吉田郡
金津保健所	14	36	4,989	59,868	坂井郡
勝山保健所	3	10	2,728	32,736	}大野郡
大野保健所	6	17	4,200	50,400	
鯖江保健所	11	39	11,600	139,200	今立郡
朝日保健所	16	45	12,400	148,800	丹生郡
武生保健所	5	19	4,464	53,568	武生市、南条郡
敦賀保健所	20	26	13,569	162,828	敦賀市、敦賀郡
三方保健所	59	102	14,035	168,420	三方郡
小浜保健所	94	130	22,495	269,940	小浜市、遠敷郡
高浜保健所	112	132	22,842	274,104	大飯郡

=市郡別=

### 18、養 蚕

昭和26年中

県農務課

◎利用者のために

昭和24年は昭和25年世界農業センサスにより、昭和25年は昭和26年2月1日実施の農業統計調査の結果による。

昭和26年は農務課調査の資料による。

区 分	総 数					
	養蚕飼育 農家実数	蚕種掃立卵量	収 繭 高			
			総 数	上 繭	玉くず繭	種 繭
昭和24年	3,022	49,402	29,248	29,248	...	...
昭和25年	3,184	74,403	46,279	41,869	4,410	—
昭和26年	3,869	97,802	60,594	51,878	8,333	383
福井市	1	50	53	33	20	—
敦賀市	—	—	—	—	—	—
武生市	—	—	—	—	—	—
小浜市	51	1,595	1,167	1,079	88	—
足羽郡	113	2,582	1,898	1,675	223	—
吉田郡	33	469	283	236	47	—
坂井郡	97	2,014	1,533	1,344	178	11
大野郡	1,845	42,933	25,344	21,273	3,961	110
今立郡	493	12,060	7,502	6,534	968	—
丹生郡	647	24,094	13,119	11,246	1,873	—
南条郡	382	7,400	4,533	3,959	574	—
敦賀郡	99	2,935	2,261	1,827	172	262
三方郡	23	865	569	517	52	—
遠敷郡	51	1,560	1,379	1,258	121	—
大飯郡	34	1,245	953	897	56	—

( 統 )

区	分	春 蚕						夏 秋 蚕				
		春蚕飼育		蚕種掃		春 蚕 繭 高		夏秋蚕飼		夏 秋 蚕 繭 高		
		農 家 数	立卵量	總 数	上 繭	玉<寸繭	種 繭	育農家数	立卵量	總 数	上 繭	玉<寸繭
昭 和 24 年	和 和 25 年	2,624	38,747	23,234	23,234	—	—	1,097	10,655	6,014	6,014	—
		2,781	57,564	36,683	33,148	3,535	—	1,462	16,839	9,596	8,721	875
福 教 武 小 足	井 賀 生 浜 羽	—	—	—	—	—	—	—	—	—	—	—
		34	930	724	670	54	—	49	665	443	409	34
吉 坂 大 今 丹	田 井 野 立 生	80	1,888	1,485	1,309	176	—	88	694	413	366	47
		32	412	260	216	44	—	5	57	23	20	3
南 敦 三 遠 大	条 賀 方 敷 飯	78	1,529	1,312	1,151	150	11	64	485	221	193	28
		1,454	34,575	21,524	18,013	3,401	110	865	8,358	3,820	3,260	560
南 敦 三 遠 大	条 賀 方 敷 飯	463	9,320	6,161	5,330	831	—	298	2,740	1,341	1,204	137
		545	16,278	10,464	8,937	1,527	—	441	5,816	2,655	2,309	346
南 敦 三 遠 大	条 賀 方 敷 飯	378	6,005	4,115	3,575	540	—	95	1,395	418	384	34
		99	2,415	1,923	1,505	156	262	54	520	338	322	16
南 敦 三 遠 大	条 賀 方 敷 飯	23	625	425	384	41	—	17	240	144	133	11
		49	1,310	1,204	1,097	107	—	25	250	175	161	14
南 敦 三 遠 大	条 賀 方 敷 飯	24	720	582	543	39	—	32	525	371	354	17

= 市郡別 =

19、主要食糧供出実績

昭和27年8月10日現在

農林省福井食糧事務所

区	分	米		麦				
		割当数量	供出数量	割当数量	供出数量	大 麦		
						大 麦	小 麦	はだか麦
石	石	石	石	石	石	石	石	
昭 和 26 年		482,200	507,409	9,000	9,407	6,045	3,123	239
福 教 武 小 足	井 賀 生 浜 羽	24,573	25,459	115	113	63	49	1
		4,020	4,095	15	16	7	8	1
		26,100	26,862	216	256	13	234	9
		8,052	8,188	452	453	239	169	45
吉 坂 大 今 丹	田 井 野 立 生	45,234	46,778	340	375	199	175	1
		36,101	37,473	472	639	426	212	1
		146,823	155,550	2,577	2,888	1,692	1,189	7
		56,743	61,262	1,606	1,560	1,449	111	—
南 敦 三 遠 大	条 賀 方 敷 飯	41,679	45,039	445	454	201	248	5
		41,679	44,241	538	550	373	177	0
		14,155	14,752	148	139	70	65	4
		6,650	6,685	196	168	92	61	15
南 敦 三 遠 大	条 賀 方 敷 飯	11,974	12,006	620	599	518	77	4
		12,535	12,707	591	594	332	237	25
		5,882	5,827	669	603	371	111	121
		—	485	—	—	—	—	—

=市郡別、供出俵別=

### 20、供出農家

昭和27年4月末現在

農林省福井食糧事務所

区 分	総 数	1俵未満	1俵以上	2俵以上	3俵以上	4俵以上	5俵以上	10俵以上	20俵以上	50俵以上	100俵以上
昭和25年	45,507	1,562	1,729	1,898	1,893	1,640	6,976	10,176	15,071	4,515	87
昭和26年	44,989	450	1,371	1,669	1,671	1,465	6,144	9,096	15,301	7,325	497
福井市	1,761	3	19	85	32	41	148	286	751	405	38
敦賀市	539	4	14	41	22	18	89	150	171	30	—
武生市	1,931	3	22	31	43	36	150	358	807	470	11
小足市	1,212	14	69	71	57	68	206	292	390	45	—
市郡	3,213	8	72	103	90	94	335	468	1,142	786	115
吉坂郡	3,243	15	95	108	110	91	430	595	1,238	531	30
大野郡	9,639	3	193	223	217	182	860	1,534	3,103	3,065	259
今立郡	5,807	8	94	180	201	157	765	1,402	2,384	639	7
丹生郡	4,741	25	150	205	232	195	808	1,025	1,520	562	19
郡	4,713	54	188	197	198	163	768	1,061	1,574	495	15
南敦賀郡	1,768	5	94	84	79	69	267	409	615	143	3
三遠郡	1,422	117	99	104	85	92	309	322	276	18	—
大飯郡	2,225	93	120	127	152	122	470	558	564	19	—
郡	1,505	82	53	70	65	57	230	319	572	107	—
郡	1,270	66	89	87	88	80	309	317	224	10	—

=市郡別=

### 21、米

昭和26年中稲

農林省福井統計調査事務所

区 分	稲					
	水			陸		
	收穫面積	推定実収高	推定反当実収高	收穫面積	推定実収高	推定反当実収高
昭和24年	46,230.0	1,006,880	2,178	—	—	—
昭和25年	46,058.4	358,100	1,893	8.0	81	1,010
昭和26年	46,480.1	994,200	2,139	8.0	50	0.660
福井市	1,822.6	41,719	2,289	—	—	—
敦賀市	620.2	11,145	1,797	—	—	—
武生市	1,950.2	46,824	2,401	—	—	—
小足市	1,510.3	26,547	1,758	0.2	1	0.650
市郡	3,407.1	76,002	2,231	—	—	—
吉坂郡	3,306.0	70,257	2,125	—	—	—
大野郡	10,860.2	249,250	2,295	0.2	2	0.750
今立郡	5,772.2	126,584	2,193	7.5	47	0.620
丹生郡	4,377.5	94,991	2,170	—	—	—
郡	4,374.7	94,863	2,168	0.1	0	0
南敦賀郡	1,859.7	35,964	1,934	—	—	—
三遠郡	1,433.3	25,284	1,764	0	0	0
大飯郡	2,042.1	39,206	1,920	—	—	—
郡	1,705.3	30,561	1,792	—	—	—
郡	1,438.8	25,003	1,738	—	—	—

=市郡別=

22、 麦

昭和26年中

農林省福井統計調査事務所

区 分	大 麦			小 麦			は だ か 麦		
	收穫面積	推 定 実 収 高	推定反当 實 収 高	收穫面積	推 定 実 収 高	推定反当 實 収 高	收穫面積	推 定 実 収 高	推定反当 實 収 高
	町反	石	石	町反	石	石	町反	石	石
昭和24年	2,340.0	19,890	0.850	1,140.0	8,550	0.750	80.0	640	0.800
昭和25年	3,700.0	40,700	1.100	1,840.0	16,600	0.902	160.0	1,600	1.000
昭和26年	3,360.0	45,000	1.338	1,820.0	19,500	1.071	88.0	1,100	1.212
福井市	37.8	521	1,382	48.0	582	1,216	0.2	3	1,390
敦賀市	15.8	193	1,227	11.2	121	1,078	1.0	13	1,280
武生市	12.1	173	1,425	91.7	1,129	1,231	4.7	60	1,269
小浜市	181.8	2,470	1,359	76.1	790	1,038	15.4	193	1,252
羽咋郡	81.3	1,056	1,298	109.8	1,291	1,175	0.7	9	1,214
田井野郡	158.6	1,890	1,191	102.2	1,018	0,995	0.2	2	1,100
大野郡	862.0	12,410	1,439	575.2	6,250	1,086	1,2	16	1,358
今立郡	729.0	9,521	1,305	171.5	1,815	1,058	—	—	—
丹生郡	100.3	1,449	1,444	151.7	1,646	1,084	7.9	118	1,496
南条郡	226.1	3,064	1,354	110.0	1,148	1,043	0.5	7	1,400
敦賀郡	46.0	557	1,210	59.6	654	1,098	1.5	17	1,140
三方郡	83.1	1,007	1,211	45.7	490	1,072	6.2	80	1,282
遠敷郡	343.8	4,164	1,210	75.2	748	0,993	—	—	—
大飯郡	219.0	3,018	1,378	121.5	1,219	1,003	12.4	141	1,147
南条郡	263.3	3,507	1,331	70.6	599	0,847	36.1	441	1,200

=市郡別=

23、 甘 藷、 馬 鈴 薯

昭和26年中

農林省福井統計調査事務所

区 分	甘 藷			馬 鈴 薯		
	作付面積	推定実収高	推定反当 實 収 高	作付面積	推定実収高	推定反当 實 収 高
	町反	貫	貫	貫	貫	貫
昭和24年	1,930.0	5,424,533	281	1,610.0	3,220,000	200
昭和25年	1,990.0	5,874,400	295	1,440.0	4,003,000	278
昭和26年	1,839.7	5,289,000	289	1,490.0	4,589,000	308
福井市	6.8	19,720	290	43.5	147,032	338
敦賀市	16.2	40,775	252	12.1	35,838	296
武生市	35.8	62,238	241	52.1	224,102	430
小浜市	68.2	218,509	320	48.7	147,325	303
羽咋郡	52.2	147,580	283	74.8	221,208	295
田井野郡	51.1	159,340	312	86.6	235,660	272
大野郡	669.1	2,103,510	315	249.5	891,500	357
今立郡	204.7	541,370	264	345.9	967,350	279
丹生郡	156.4	522,300	334	161.1	535,460	331
南条郡	218.4	550,500	252	176.2	472,600	268
敦賀郡	53.7	101,932	189	65.7	233,698	355
三方郡	60.2	151,375	251	42.1	121,452	288
遠敷郡	107.5	266,070	248	37.3	98,000	262
大飯郡	63.5	199,641	314	60.8	174,775	287
南条郡	75.9	199,140	262	33.6	83,000	246

=市郡別=

24、食用農作物

昭和26年中

農林省福井統計調査事務所

区 分	だ い ず				と う も ろ こ し				え ん ど う			
	作付面積		收 穫 高		作付面積		收 穫 高		作付面積		收 穫 高	
	未成熟	乾燥種実	未成熟	乾燥種実	未成熟	乾燥種実	未成熟	乾燥種実	未成熟	乾燥種実	未成熟	乾燥種実
	町反	町反	貫	石	町反	町反	貫	石	町反	町反	貫	石
昭 和 24 年 昭 和 25 年 昭 和 26 年	24.0	1,265.0	12,220	10,820.0	18.0	25.0	31,800	183.0	23.0	50.0	27,300	387
	30.0	3,040.0	35,000	23,300.0	26.0	13.0	58,000	80.0	50.0	60.0	68,000	500
	30.0	3,030.0	39,000	19,900.0	78.0	18.0	147,000	140.0	27.0	59.0	37,000	480
福 井 市 敦 賀 市 武 生 市 小 足 市	.9	41.0	1,218	310.0	1.8	—	3,881	—	1.4	1.3	2,036	13
	—	16.2	—	75.4	—	.1	—	0.7	.1	.5	122	4
	—	72.4	—	334.6	.9	.6	222	10.3	2.6	3.5	2,364	25
吉 坂 大 今 丹 郡 田 井 野 立 生 郡	1.0	195.0	2,575	1,706.8	6.1	—	13,305	—	1.1	2.1	922	12
	3.7	376.2	8,327	2,948.8	21.3	1.2	43,934	7.9	3.5	13.7	7,148	120
	9.8	779.8	10,467	3,806.7	29.3	12.8	42,132	96.6	3.5	3.5	5,583	23
南 敦 賀 三 遠 大 郡 条 賀 方 敷 飯 郡	—	434.1	—	2,799.7	5.8	.3	12,463	2.4	1.3	6.9	844	58
	2.3	384.4	5,806	3,151.8	4.3	.8	12,288	6.1	4.3	3.8	8,825	38
	6.1	155.9	2,575	982.9	—	—	—	—	2.8	3.8	1,806	21
南 敦 賀 三 遠 大 郡 条 賀 方 敷 飯 郡	—	93.3	—	434.4	—	.2	—	1.2	1.0	3.0	1,108	23
	—	139.9	—	901.6	—	—	—	—	.4	2.6	427	24
	—	129.0	—	897.8	—	.5	—	4.3	.5	3.5	508	27
南 敦 賀 三 遠 大 郡	4.8	50.9	5,694	375.0	.6	.2	1,663	1.9	1.4	3.8	1,220	32

( 続 )

区 分	そ ら ま め				い ん げ ん ま め			
	作付面積		收 穫 高		作付面積		收 穫 高	
	未成熟	乾燥種実	未成熟	乾燥種実	未成熟	乾燥種実	未成熟	乾燥種実
	町反	町反	貫	石	町反	町反	貫	石
昭 和 24 年 昭 和 25 年 昭 和 26 年	5.0	77.0	4,980	603	11.0	13.0	15,300	96
	10.0	110.0	12,000	950	11.0	11.0	15,000	80
	10.0	110.0	13,000	950	13.0	14.0	20,000	100
福 井 市 敦 賀 市 武 生 市 小 足 市	.6	.7	607	6	1.9	—	3,009	—
	—	1.5	—	12	—	.1	—	2
	.4	4.7	283	35	—	—	—	—
吉 坂 大 今 丹 郡 田 井 野 立 生 郡	1.5	8.4	2,332	75	.9	.7	1,871	5
	.4	3.4	533	28	.3	—	531	—
	—	4.7	—	29	1.1	—	1,517	—
南 敦 賀 三 遠 大 郡 条 賀 方 敷 飯 郡	3.4	22.4	5,464	218	1.9	1.8	2,666	11
	.1	1.6	76	12	1.8	4.3	2,024	26
	.4	5.1	293	44	1.8	1.1	2,832	5
南 敦 賀 三 遠 大 郡	.9	10.4	926	107	2.3	.5	3,919	2
南 敦 賀 三 遠 大 郡 条 賀 方 敷 飯 郡	—	10.7	—	70	—	.1	—	1
	.4	8.7	419	64	—	3.4	—	35
	.5	8.4	459	67	—	—	—	—
南 敦 賀 三 遠 大 郡	.7	7.8	1,132	65	.5	1.7	872	11
南 敦 賀 三 遠 大 郡	.7	11.5	476	118	.5	.3	759	2

( 続 )

区 分	あ づ き		あ わ		ひ え		き び		も ろ こ し	
	作付面積	収 穫 高	作付面積	収 穫 高	作付面積	収 穫 高	作付面積	収穫高	作付面積	収穫高
	町反	石	町反	石	町反	石	町反	石	町反	石
昭 和 24 年 昭 和 25 年 昭 和 26 年	378.0	2,440.0	150.0	1,070	34.1	304	94.0	766	.4	4
	770.0	4,300.0	240.0	1,400	74.0	400	83.0	570	5.0	40
	710.0	3,600.0	240.0	1,500	69.0	480	79.0	530	11.0	100
福 井 市 敦 賀 市 武 生 市 小 浜 市 足 羽 郡	4.2	26.0	1.5	7	—	—	5	3	—	—
	15.3	72.0	—	—	—	—	—	—	—	—
	18.0	96.6	11.6	160	—	—	—	—	1.5	16
	25.1	132.4	6.5	44	—	—	3.7	27	—	—
	23.0	162.3	9.8	58	—	—	.4	2	—	—
吉 坂 郡 大 野 郡 今 井 郡 丹 生 郡	55.8	413.4	8.3	57	—	—	1.0	8	—	—
	107.2	620.2	27.0	118	—	—	12.8	59	3.2	25
	142.0	779.9	74.1	436	64.3	453	24.0	191	—	—
	112.6	360.1	23.4	103	4.0	22	5.7	27	—	—
	74.7	314.5	28.5	160	—	—	15.1	86	—	—
南 敦 賀 郡 三 方 郡 遠 敷 郡 大 飯 郡	49.2	194.3	15.6	124	.5	4	2.3	20	—	—
	7.0	17.6	.5	3	—	—	.8	5	—	—
	28.6	157.2	2.0	15	.2	1	1.7	14	3.0	30
	33.6	180.7	6.6	46	—	—	2.2	16	—	—
	13.7	72.8	24.6	169	—	—	8.8	72	3.3	29

( 続 )

区 分	そ ば		ら つ か せ い		き ゅ り		し ろ ゅ り		か ぼ ち や	
	作付面積	収 穫 高	作付面積	収 穫 高	作付面積	収 穫 高	作付面積	収穫高	作付面積	収穫高
	町反	石	町反	斤	町反	貫	町反	貫	町反	貫
昭 和 24 年 昭 和 25 年 昭 和 26 年	357.0	2,269	4.0	4,200	114.0	411,800	50.0	236,600	132.3	454,700
	460.0	3,300	7.0	8,500	116.0	382,100	48.0	136,400	117.0	367,800
	460.0	3,400	8.0	18,000	170.0	646,000	51.0	139,000	112.0	367,000
福 井 市 敦 賀 市 武 生 市 小 浜 市 足 羽 郡	3.2	17	—	—	3.0	10,671	2.0	5,900	1.9	6,456
	1.3	10	—	—	3.8	13,815	1.0	1,930	.4	1,172
	1.6	6	—	—	8.4	35,957	1.2	4,560	6.3	21,795
	17.0	139	.7	1,340	11.0	49,334	1.5	5,328	10.7	43,292
	11.9	77	—	—	14.6	52,494	2.7	8,102	5.3	17,754
吉 坂 郡 大 野 郡 今 井 郡 丹 生 郡	23.7	220	—	—	15.2	57,166	5.0	14,400	8.2	34,685
	95.9	721	6.5	13,940	33.8	132,741	20.1	57,457	20.8	71,245
	135.4	1,048	.2	1,580	12.8	54,536	3.4	9,120	7.2	6,867
	43.1	311	—	—	12.8	50,533	2.4	5,587	8.7	31,821
	28.2	167	—	—	28.5	105,650	5.9	11,650	19.2	57,108
南 敦 賀 郡 三 方 郡 遠 敷 郡 大 飯 郡	23.0	89	—	—	7.8	28,507	.9	2,420	7.4	25,357
	13.4	98	—	—	3.4	8,575	.2	350	1.0	2,929
	24.8	204	—	—	5.3	15,340	1.5	2,850	5.4	15,667
	13.8	122	.3	660	4.9	20,048	2.6	8,746	5.3	19,802
	23.7	171	.3	480	4.7	10,633	.6	600	4.2	11,050

( 続 )

区 分	す い か		な す		と ま と		だ い こ ん		か ぶ ら	
	作付面積	収 穫 高	作付面積	収 穫 高	作付面積	収 穫 高	作付面積	収 穫 高	作付面積	収 穫 高
	町反	百	町反	百	町反	百	町反	百	町反	百
昭 和 24 年 昭 和 25 年 昭 和 26 年	63.0	182,700	206.0	793,500	48.0	148,400	830.0	4,766,700	97.0	340,900
	81.0	223,700	251.0	889,000	53.0	150,500	864.0	5,462,800	125.0	450,200
	110.0	341,000	300.0	1,278,000	53.0	217,000	990.0	6,782,000	130.0	511,000
福 井 市 敦 賀 市 武 小 市 足 羽 郡	2.0	8,779	24.4	106,463	1.0	3,369	39.4	392,709	12.1	51,363
	.5	1,372	6.6	27,138	2.3	6,065	23.1	161,230	5.0	21,207
	4.2	14,750	14.8	73,269	4.0	18,752	40.2	280,540	4.0	16,754
	1.9	5,948	12.1	68,513	2.0	9,962	55.6	333,054	7.3	34,833
	5.9	25,899	33.7	147,198	4.0	13,478	77.0	770,448	9.3	39,177
吉 坂 大 今 丹 郡	9.0	42,470	19.1	87,147	4.0	16,701	62.6	355,788	9.2	34,631
	57.4	154,150	75.0	297,515	13.0	47,623	231.8	1,643,368	15.4	57,792
	7.3	34,184	13.6	87,580	5.2	34,852	60.2	454,979	14.5	62,280
	3.9	11,375	26.4	121,573	1.8	9,191	96.1	760,784	6.7	25,718
南 敦 三 遠 大 郡	1.8	5,443	15.1	70,839	1.2	4,585	45.8	311,461	5.0	20,465
	2.1	3,765	9.9	31,013	1.6	4,219	42.9	286,666	10.0	42,414
	.3	1,317	7.7	32,176	1.4	4,512	56.2	194,714	10.3	24,802
	1.2	3,005	8.8	42,393	1.8	8,371	36.9	207,779	5.4	25,936
	.5	933	5.8	17,807	1.1	3,223	32.1	192,093	2.8	9,204

( 続 )

区 分	に ん じ ん		こ ぼ ゝ		さ と い も		わ き		た ま ね ぎ	
	作付面積	収 穫 高	作付面積	収 穫 高	作付面積	収 穫 高	作付面積	収 穫 高	作付面積	収 穫 高
	町反	百	町反	百	町反	百	町反	百	町反	百
昭 和 24 年 昭 和 25 年 昭 和 26 年	64.0	180,200	70.0	217,600	288.0	874,300	101.0	314,200	58.0	193,300
	70.0	184,400	140.0	283,900	398.0	962,800	110.0	334,400	76.0	252,500
	66.0	205,018	88.0	273,000	420.0	1,357,000	130.0	425,000	76.1	322,000
福 井 市 敦 賀 市 武 小 市 足 羽 郡	5.2	16,526	6.4	20,800	9.5	24,353	8.5	28,896	.4	1,150
	3.0	8,248	.7	1,400	2.9	10,883	6.0	21,890	2.2	6,300
	1.5	5,196	1.7	5,984	5.5	18,719	3.9	13,097	1.5	5,498
	3.2	9,325	5.4	16,200	10.9	34,282	12.4	42,167	8.6	35,053
	6.5	20,786	8.9	29,025	2.7	70,048	13.0	43,149	1.6	4,577
吉 坂 大 今 丹 郡	5.7	20,685	11.0	38,528	61.5	178,617	13.2	46,716	9.0	44,328
	11.8	36,197	19.0	57,226	27.5	76,183	24.6	81,665	19.0	79,620
	4.2	16,718	4.7	14,353	210.0	689,189	3.9	12,716	13.1	76,635
	7.4	25,653	9.1	26,938	26.0	89,018	10.0	29,216	5.1	22,320
南 敦 三 遠 大 郡	5.2	12,269	5.8	21,910	15.4	32,748	11.4	31,344	3.6	11,122
	2.5	8,440	2.9	10,116	9.0	28,339	3.1	10,290	.8	2,801
	3.4	9,292	3.3	8,600	7.2	15,615	4.0	13,088	.9	2,577
	2.3	5,531	3.2	6,850	8.5	16,869	5.6	14,166	4.0	9,163
	1.9	5,070	2.1	5,380	13.4	46,609	6.2	19,317	2.9	11,070
2.2	5,082	3.8	9,690	10.0	25,528	4.2	17,283	3.4	9,736	



( 続 )

区 分	春播きやべつ		秋播きやべつ		結球はくさい		非結球つけな		ほうれんそ	
	作付面積	収 穫 高	作付面積	収 穫 高	作付面積	収 穫 高	作付面積	収 穫 高	作付面積	収 穫 高
	町反	千 円	町反	千 円	町反	千 円	町反	千 円	町反	千 円
昭 和 24 年 昭 和 25 年 昭 和 26 年	37.0	131,300	39.0	121,300	68.0	241,700	102.0	346,900	31.0	58,100
	49.0	176,600	59.0	176,900	83.0	281,800	121.0	362,900	41.0	75,900
	48.0	165,000	53.0	181,000	93.0	413,000	120.0	383,000	57.0	149,000
福 井 市 敦 賀 市 武 野 市 小 浜 市	8.5	31,685	.7	2,043	8.6	34,655	13.4	42,882	3.0	4,956
	2.0	6,798	—	—	2.0	8,686	5.8	20,246	1.7	3,736
	.2	820	1.4	4,195	4.5	23,733	3.3	11,641	3.1	7,100
	—	—	3.6	14,005	5.8	32,388	11.3	33,550	2.7	6,353
吉 坂 郡 大 野 郡 今 立 郡 丹 生 郡	7.1	26,696	1.2	3,482	9.2	36,824	6.7	21,580	.8	1,376
	5.5	19,035	6.0	17,981	14.3	68,375	20.5	65,094	5.0	10,620
	9.7	33,003	17.6	66,551	12.9	62,089	19.0	67,347	11.1	25,795
	1.0	2,624	8.1	29,520	3.3	17,950	8.3	26,936	15.7	60,498
南 敦 三 郡 敦 賀 郡 三 遠 郡 大 飯 郡	4.1	13,052	4.8	11,176	5.8	25,335	6.8	26,832	2.2	3,721
	1.4	3,944	.8	1,998	14.4	49,407	6.6	17,430	7.0	14,363
	.3	1,220	1.5	4,135	3.5	18,086	2.1	7,043	1.1	2,537
	3.0	10,197	2.4	9,110	2.0	8,637	7.7	20,246	1.7	3,736
南 敦 三 郡 敦 賀 郡 三 遠 郡 大 飯 郡	4.8	13,984	2.0	6,793	1.6	5,057	3.5	7,462	—	—
	.4	1,942	1.5	6,235	3.0	12,918	1.8	5,167	1.1	2,734
	—	—	1.4	3,776	2.1	8,860	3.2	9,544	.8	1,475

=市郡別=

25、果 樹

昭和26年中

農林省福井統計調査事務所

区 分	く		り		か		き		ぶ		ど		う	
	耕地で集団的に栽培されるものの現在面積		散在栽	収 穫 高	耕地で集団的に栽培されるものの現在面積		散在栽	収 穫 高	耕地で集団的に栽培されるものの現在面積		散在栽	収 穫 高		
	結 束 年 令 に 達 した も の	結 束 年 令 に 達 した も の			結 束 年 令 に 達 した も の	結 束 年 令 に 達 した も の			結 束 年 令 に 達 した も の	結 束 年 令 に 達 した も の				
	町反	町反	本	千 円	町反	町反	本	千 円	町反	町反	本	千 円		
昭 和 24 年 昭 和 25 年 昭 和 26 年	6.0	—	6,400	13,500	39.0	—	89,000	707,800	32.0	—	3,600	51,500		
	7.0	—	9,200	22,100	46.0	—	115,000	491,100	46.0	—	4,100	86,400		
	3.0	1.0	11,000	27,000	45.0	6.0	115,000	632,000	43.0	4.0	5,200	111,000		
福 井 市 敦 賀 市 武 野 市 小 浜 市	—	—	162	264	—	—	1,665	3,699	—	—	40	50		
	—	—	—	—	—	—	—	—	—	1.0	128	349		
	—	—	405	1,576	—	—	149	75	—	.5	140	7,282		
	—	—	119	512	5.6	2.6	9,132	62,985	1.0	—	145	1,696		
吉 坂 郡 大 野 郡 今 立 郡 丹 生 郡	—	—	689	918	—	—	8,343	23,372	—	—	285	448		
	—	—	2,514	7,339	.3	—	6,519	59,785	.6	—	507	3,192		
	.9	.3	2,264	1,826	9.0	.8	20,751	128,268	37.6	2.5	625	86,017		
	—	—	—	—	4.0	—	544	11,977	—	—	15	40		
南 敦 三 郡 敦 賀 郡 三 遠 郡 大 飯 郡	—	—	1,176	4,343	2.0	—	12,157	11,267	2.0	—	1,616	6,464		
	.8	.7	1,231	645	4.2	.5	10,956	79,980	.4	—	1,052	1,506		
	—	—	887	3,448	—	—	8,465	42,640	—	—	—	—		
	—	—	—	—	.2	—	9,641	24,094	.2	—	32	359		
南 敦 三 郡 敦 賀 郡 三 遠 郡 大 飯 郡	.8	—	570	4,687	14.2	1.7	6,357	47,276	.7	—	222	2,127		
	.5	—	983	1,442	1.9	.1	14,282	117,791	.1	—	241	369		
	—	—	—	—	3.6	.3	6,039	18,791	.4	—	152	1,101		

( 統 )

区 分	な し				り ん ご				も も			
	耕地で集団的に栽培されるものの現在面積		散在栽 培樹数	収穫高	耕地で集団的に栽培されるものの現在面積		散在栽 培樹数	収穫高	耕地で集団的に栽培されるものの現在面積		散在栽 培樹数	収穫高
	結実年令に達したものの	結実年令に達しないもの			結実年令に達したものの	結実年令に達しないもの			結実年令に達したものの	結実年令に達しないもの		
町反	町反	本	貫	町反	町反	本	貫	町反	町反	本	貫	
昭和24年	48.0	—	3,800	242,300	—	—	—	—	88.0	—	—	—
昭和25年	50.0	—	4,000	120,200	—	—	—	—	102.0	—	—	—
昭和26年	49.2	2.0	4,100	193,000	2.0	—	100	2,100	90.0	10.0	2,500	153,000
福井市	.5	—	381	395	—	—	—	—	—	—	—	—
敦賀市	—	—	—	—	—	—	—	—	—	—	23	35
武生市	—	.2	132	19,304	—	—	—	—	—	—	200	301
小浜市	.1	—	175	2,642	—	—	—	4	51	—	102	107
足羽郡	.1	—	639	3,333	—	—	—	—	—	—	238	856
吉田郡	.1	—	99	612	—	—	—	—	—	—	—	—
坂井郡	13.2	.6	596	111,949	2.0	—	—	1,946	86.7	10.0	289	146,330
大野郡	—	—	234	5,453	—	—	—	—	—	—	—	—
今立郡	—	—	372	1,067	—	—	—	—	—	—	—	—
丹生郡	33.9	.3	855	38,178	—	—	—	—	—	—	572	874
南条郡	—	—	—	—	—	—	—	—	—	—	—	—
敦賀郡	—	—	96	95	—	—	—	—	—	—	—	—
三ヶ浦郡	1.0	—	278	8,411	—	—	—	96	103	—	10	15
三遠郡	.1	.9	204	375	—	—	—	—	—	—	677	2,655
大飯郡	—	—	39	1,186	—	—	—	—	—	—	314	1,787
											75	40

( 統 )

区 分	う め				び わ				み か ん			
	耕地で集団的に栽培されるものの現在面積		散在栽 培樹数	収穫高	耕地で集団的に栽培されるものの現在面積		散在栽 培樹数	収穫高	耕地で集団的に栽培されるものの現在面積		散在栽 培樹数	収穫高
	結実年令に達したものの	結実年令に達しないもの			結実年令に達したものの	結実年令に達しないもの			結実年令に達したものの	結実年令に達しないもの		
町反	町反	本	貫	町反	町反	本	貫	町反	町反	本	貫	
昭和24年	43.0	—	25,000	156,300	—	—	—	—	7.0	—	—	—
昭和25年	38.0	—	25,000	110,300	—	—	—	—	12.0	—	—	—
昭和26年	39.0	—	27,000	166,000	0	1.0	17,000	45,000	11.0	2.0	8,200	59,000
福井市	—	—	141	725	—	—	—	—	—	—	—	—
敦賀市	—	—	80	130	—	—	19	40	—	—	—	—
武生市	—	—	316	775	—	—	—	—	—	—	—	—
小浜市	1.3	—	2,150	4,610	0	—	164	290	.2	—	732	1,075
足羽郡	—	—	1,454	6,670	—	—	80	112	—	—	—	—
吉田郡	—	—	713	1,500	—	—	102	100	—	—	—	—
坂井郡	4.3	—	5,795	19,425	—	—	442	662	—	—	313	1,557
大野郡	—	—	—	—	—	—	—	—	—	—	—	—
今立郡	—	—	4,923	9,525	—	—	90	120	—	—	—	—
丹生郡	—	—	3,581	12,366	—	—	29	22	2.4	.1	1,024	17,055
南条郡	—	—	1,497	2,465	—	—	81	350	—	—	—	—
敦賀郡	—	—	297	520	—	—	181	360	6.5	1.4	1,696	25,872
三ヶ浦郡	32.0	—	3,370	97,426	—	—	300	760	1.9	.5	1,014	4,358
三遠郡	.4	—	1,638	3,693	—	—	331	610	—	—	2,473	6,247
大飯郡	1.0	—	1,045	6,170	—	1.0	15,181	41,574	—	—	948	2,836

( 続 )

区 分	な つ み か ん			
	耕地で集团的に栽培されるものの現在面積		散在栽培樹数	収穫高
	結実年令に達したもの	結実年令に達しないもの		
町反	石	本	貫	
昭和24年	—	—	300	1,370
昭和25年	0	—	800	5,040
昭和26年	—	—	900	5,100
福井市	—	—	—	—
敦賀市	—	—	41	731
小浜市	—	—	—	—
武生市	—	—	239	560
小足市	—	—	—	—
吉田郡	—	—	—	—
坂井郡	—	—	53	20
大野郡	—	—	—	—
今立郡	—	—	—	—
丹生郡	—	—	20	150
南条郡	—	—	7	20
敦賀郡	—	—	159	2,630
三遠郡	—	—	—	—
大飯郡	—	—	131	113
大飯郡	—	—	250	696

=市郡別=

26、工 藝 用 農 作 物

昭和26年中

農林省福井統計調査事務所

区 分	な た ね		ご ま		あ さ			ラ ミ ー		こ う ぞ			
	作付面積	収穫高	収穫面積	収穫高	作付面積	実 收 高		収穫面積	収穫高	収穫面積	実 收 高		
						皮 麻	精 麻				黒皮	未晒	白皮
町反	石	町反	石	町反	貫	貫	町反	貫	町反	貫	貫	貫	
昭和24年	463.0	2,810	31.0	204	59.0	8,830	5,030	2.0	600	7.0	1,680	50	580
昭和25年	790.0	6,800	46.0	215	53.0	5,860	2,390	2.0	680	10.0	1,450	—	1,840
昭和26年	1,360.0	13,600	55.0	260	60.0	6,100	5,700	1.0	200	20.0	3,800	1,300	—
福井市	5.4	70	1.4	5	1.1	483	176	—	—	—	—	—	—
敦賀市	8.7	87	1.0	5	—	—	—	—	—	—	—	—	—
小浜市	28.1	236	—	—	3.0	420	173	—	—	—	—	—	—
武生市	1.2	14	2.7	14	1.7	253	—	—	—	17.1	2,627	—	—
小足市	8.0	92	2.7	12	4.5	995	352	—	—	—	—	—	—
吉田郡	183.3	1,507	.3	2	5.5	280	207	—	—	—	—	—	—
坂井郡	543.1	6,075	23.4	122	2.9	—	410	.7	135	.4	173	—	—
大野郡	153.0	1,596	2.5	8	19.6	—	2,166	—	—	—	—	—	—
今立郡	65.5	585	5.7	29	5.8	—	528	—	—	—	—	—	—
丹生郡	83.7	793	5.0	22	9.5	210	1,038	—	—	—	—	—	—
南条郡	109.6	718	1.3	3	1.3	142	131	—	—	1.9	8	—	—
敦賀郡	28.9	274	1.7	10	—	—	—	—	—	—	—	—	—
三遠郡	56.1	645	4.1	16	.8	1,165	—	—	—	—	—	—	—
大飯郡	60.6	693	1.1	5	3.0	1,814	519	.3	65	6	992	1,300	—
大飯郡	24.8	215	2.1	8	1.3	338	—	—	—	—	—	—	—

( 続 )

区 分	み つ ま た				い		こりやなぎ		わ た		は ぜ				こんにやくも	
	收穫面積	実 取 高			收穫面積	收穫高	收穫面積	收穫高	作付面積	取 穫 高	耕地上に栽培されている面積	集約的に栽培されているもの	散在的に栽培されているもの	取 穫 高	收穫面積	取 穫 高
		黒皮	地気	白皮												
昭和24年	47.0	28,000	1,590	4,260	6.0	8,900	2.0	3,310	22.0	3,250	0	300	320	0	290	
昭和25年	49.0	25,900	1,400	6,730	8.0	7,820	3.0	3,760	39.0	3,520	0	800	1,530	0	630	
昭和26年	47.0	28,000	300	8,200	12.0	17,000	2.0	3,600	33.0	3,000	0	700	1,500	0	0	
福敷武小足	—	—	—	—	—	—	—	—	.8	108	—	—	—	—	—	
井賀生浜羽	—	—	—	—	—	—	—	—	—	—	—	—	—	—	—	
市市市市郡	4.7	—	—	2,000	—	—	—	—	.5	47	0	288	410	—	—	
吉坂大今丹	—	—	—	—	—	—	—	—	1.8	93	—	—	—	—	—	
田井野立生	.6	192	—	—	.2	512	1.2	1,459	18.5	1,686	—	—	—	—	—	
郡郡郡郡郡	—	—	—	—	3.2	2,870	—	—	3.8	292	—	—	—	—	—	
南敦三遠大	—	—	—	—	—	—	—	—	.2	52	3.0	233	—	—	—	
条賀方敷飯	20.4	25,411	300	914	4.8	7,870	.6	2,089	1.5	94	—	—	—	—	—	
南敦三遠大	8.8	1,943	—	—	—	—	—	—	130	93	—	—	—	—	—	
条賀方敷飯	—	—	—	—	—	—	—	—	—	—	0	—	—	—	—	
郡郡郡郡郡	12.5	454	—	5,286	1.3	2,577	—	—	.1	11	0	324	930	—	—	
南敦三遠大	—	—	—	—	—	—	—	—	1.0	207	—	88	160	—	—	

( 続 )

区 分	茶			た ば こ		じょうちゆうぎく			は つか		桑		
	総 数	耕地上に栽培されているもの	集約的に栽培されているもの	作付面積	收穫高	收穫面積	乾燥した花	販売に供した	作付面積	取 穫 高	総 数	集約的に栽培されているもの	散在的に栽培されているもの
昭和24年	152.0	18.0	134.0	364.0	210,600	3.0	440	—	—	—	1,022.0	891.0	203.0
昭和25年	142.0	8.0	134.0	456.0	235,000	2.0	440	—	5.0	2,290	516.0	396.0	120.0
昭和26年	150.0	10.0	140.0	470.0	240,000	3.0	500	—	11.0	7,500	560.0	460.0	100.0
福敷武小足	—	—	—	—	—	—	—	—	.2	90	—	—	—
井賀生浜羽	.5	—	.5	3.8	1,853	—	—	—	.3	68	—	—	—
市市市市郡	8.2	1.0	7.2	4.4	2,016	—	—	—	.9	688	14.4	13.0	1.4
吉坂大今丹	—	—	—	19.1	6,908	—	—	—	3.1	1,375	1.8	1.2	.6
田井野立生	95.3	.2	95.1	83.0	39,637	2.0	200	—	4.2	3,497	12.1	9.6	2.5
郡郡郡郡郡	—	—	—	250.8	142,318	—	—	—	.4	280	388.4	343.0	45.4
南敦三遠大	7.0	2.5	4.5	—	—	—	—	—	—	—	37.5	25.5	12.0
条賀方敷飯	8.3	1.8	6.5	—	—	1.0	300	—	—	—	63.3	49.3	14.0
南敦三遠大	1.6	.6	1.0	—	—	—	—	—	—	—	10.0	—	10.0
条賀方敷飯	6.6	—	6.6	11.8	5,705	—	—	—	.2	85	12.0	1.1	10.9
郡郡郡郡郡	7.7	2.4	5.3	61.5	21,724	—	—	—	.7	701	5.4	5.4	—
南敦三遠大	10.8	1.4	9.4	35.6	19,839	—	—	—	.5	266	7.3	6.0	1.3
条賀方敷飯	3.5	.1	3.4	—	—	—	—	—	.5	450	6.1	5.9	.2



区 分	製 茶 場 数								生 産 高			
	總 数		機械製茶場		半機械製茶場		手揉製茶場		總 数		玉 露	
	総工場数	うち主として購入したるもの	総工場数	うち主として購入したるもの	総工場数	うち主として購入したるもの	総工場数	うち主として購入したるもの	総製茶生産量	原料生葉を主として購入したるもの生産量	総製茶生産量	原料生葉を主として購入したるもの生産量
昭和25年	4,192	150	20	17	16	15	4,156	118	70,717	31,480	250	—
昭和26年	14,565	695	26	26	74	2	14,465	667	110,202	50,218	13	—
福井市	17	—	—	—	—	—	17	—	193	—	—	—
敦賀市	145	—	—	—	—	—	145	—	40	—	—	—
武生市	570	—	—	—	—	—	570	—	800	—	—	—
小浜市	1,335	240	—	—	—	—	1,335	240	1,247	210	—	—
足羽郡	612	—	—	—	—	—	612	—	758	—	—	—
吉坂郡	—	—	—	—	—	—	—	—	—	—	—	—
大野郡	935	22	22	22	70	—	843	—	90,082	48,500	—	—
今立郡	—	—	—	—	—	—	—	—	—	—	—	—
丹生郡	2,928	11	3	3	2	—	2,923	8	3,775	210	—	—
南条郡	946	184	1	1	1	1	944	182	4,581	886	13	—
南条郡	2,144	—	—	—	—	—	2,144	—	2,890	—	—	—
三友郡	565	—	—	—	—	—	565	—	689	—	—	—
遠敷郡	1,684	—	—	—	—	—	1,684	—	1,587	—	—	—
大飯郡	1,488	137	—	—	—	—	1,488	137	1,928	243	—	—
南条郡	1,196	101	—	—	1	1	1,195	100	1,632	169	—	—

( 続 )

区 分	生 産 高											
	冠 茶		普通煎茶		玉 緑 茶		番 茶		紅 茶		そ の 他	
	総製茶生産量	原料生葉を主として購入したるもの生産量	総製茶生産量	原料生葉を主として購入したるもの生産量	総製茶生産量	原料生葉を主として購入したるもの生産量	総製茶生産量	原料生葉を主として購入したるもの生産量	総製茶生産量	原料生葉を主として購入したるもの生産量	総製茶生産量	原料生葉を主として購入したるもの生産量
昭和25年	—	—	15,220	14,330	250	—	54,247	16,733	17	17	733	400
昭和26年	10	—	384	240	8	—	109,787	49,978	—	—	—	—
福井市	—	—	—	—	—	—	193	—	—	—	—	—
敦賀市	—	—	—	—	—	—	40	—	—	—	—	—
武生市	—	—	—	—	—	—	800	—	—	—	—	—
小浜市	—	—	—	—	—	—	1,247	210	—	—	—	—
足羽郡	—	—	—	—	—	—	758	—	—	—	—	—
吉坂郡	—	—	—	—	—	—	—	—	—	—	—	—
大野郡	—	—	—	—	—	—	90,082	48,500	—	—	—	—
今立郡	—	—	—	—	—	—	—	—	—	—	—	—
丹生郡	10	—	260	210	3	—	3,502	—	—	—	—	—
南条郡	—	—	91	21	5	—	4,472	865	—	—	—	—
南条郡	—	—	—	—	—	—	2,890	—	—	—	—	—
三友郡	—	—	20	—	—	—	669	—	—	—	—	—
遠敷郡	—	—	—	—	—	—	1,587	—	—	—	—	—
大飯郡	—	—	—	—	—	—	1,928	243	—	—	—	—
南条郡	—	—	13	9	—	—	1,619	160	—	—	—	—

＝市郡別＝

### 30、農事用農機具

昭和26年2月1日現在

県統計課

県規則第104号

◎利用者のために◎

共有のもの台数は延台数である。例えば1台の農機具を5人で共有している場合は5台として計上した。

現在管理している台数は実台数である。

区 分	原 動 機						動力耕耘機			畜力用すき		
	電 動 機			石 油 発 動 機								
	個人有 の台数	共有のもの		個人有 の台数	共有のもの		個人有 の台数	共有のもの		個人有 の台数	共有のもの	
		台 数	現在管理 している 台数		台 数	現在管理 している 台数		台 数	現在管理 している 台数		台 数	現在管理 している 台数
台	台	台	台	台	台	台	台	台	台	台	台	台
総 数	13,076	29,050	7,308	570	991	143	29	105	15	22,593	645	228
福井市	717	738	208	—	5	2	1	56	3	426	7	3
敦賀市	244	57	23	—	3	1	—	—	—	266	—	—
武生市	384	1,427	397	3	5	1	—	—	—	461	27	11
小足市	301	583	141	59	67	15	—	—	—	1,118	—	—
浜羽郡	1,959	1,184	325	19	18	2	6	—	—	1,262	35	13
吉田郡	981	1,660	445	16	17	6	1	20	1	2,159	51	18
坂井郡	2,569	7,778	2,321	12	17	6	10	16	8	4,797	150	49
大野郡	2,699	2,394	629	110	416	45	8	3	1	5,243	127	58
今立郡	1,069	3,527	974	37	60	13	—	10	2	753	22	11
丹生郡	498	5,087	989	20	23	4	—	—	—	828	198	52
南条郡	218	1,460	313	12	21	2	—	—	—	614	5	2
敦賀郡	334	1,104	107	17	125	6	—	—	—	558	—	—
三方郡	507	265	59	106	136	16	1	—	—	1,078	—	—
遠敷郡	168	1,578	327	29	42	14	1	—	—	1,994	17	8
大飯郡	428	208	50	128	36	10	1	—	—	1,036	6	3

( 統 )

区 分	除 草 機			製 籾 機			動 力 作 業 機					
							脱 穀 機			稲 摺 機		
	個人有 の台数	共有のもの		個人有 の台数	共有のもの		個人有 の台数	共有のもの		個人有 の台数	共有のもの	
		台 数	現在管理 している 台数		台 数	現在管理 している 台数		台 数	現在管理 している 台数		台 数	現在管理 している 台数
台	台	台	台	台	台	台	台	台	台	台	台	台
総 数	34,904	245	81	5,846	365	126	14,432	26,049	6,958	4,878	30,320	6,377
福井市	1,452	2	1	32	4	2	842	654	176	281	1,047	193
敦賀市	388	2	1	384	—	—	234	30	11	64	46	14
武生市	965	32	9	44	7	3	418	1,380	380	218	1,348	328
小足市	1,740	—	—	905	2	1	370	571	144	193	532	105
浜羽郡	1,999	8	2	89	16	7	1,991	1,044	295	621	2,135	547
吉田郡	3,068	23	10	280	17	7	1,119	1,346	355	257	1,601	301
坂井郡	3,520	29	10	1,757	100	41	2,896	7,391	2,184	980	8,382	2,097
大野郡	8,009	44	17	358	102	31	2,858	1,870	568	498	2,997	469
今立郡	2,299	8	3	256	44	12	1,212	3,192	980	414	3,217	729
丹生郡	1,563	46	8	199	22	9	532	4,670	1,042	284	4,577	865
南条郡	943	4	2	100	32	5	258	1,314	310	146	1,378	248
敦賀郡	1,752	—	—	918	—	—	322	665	87	147	900	80
三方郡	3,287	15	5	182	2	1	604	249	67	356	364	81
遠敷郡	1,919	14	6	288	15	6	257	1,436	302	132	1,545	264
大飯郡	2,000	18	7	54	2	1	519	237	57	287	251	56

( 統 )

区 分	動 力 作 業 機								
	精 米 機			製 繩 機			繩 再 製 機		
	個人有 の台数	共有のもの		個人有 の台数	共有のもの		個人有 の台数	共有のもの	
		台 数	現在管理 している 台数		台 数	現在管理 している 台数		台 数	現在管理 している 台数
台	台	台	台	台	台	台	台	台	
総 数	5,837	27,560	5,472	13,671	1,631	497	105	50	22
福 井 市	293	814	146	429	51	18	3	6	3
敦 賀 市	117	63	13	3	—	—	—	—	—
武 生 市	204	1,317	300	1,023	47	18	10	—	—
小 浜 市	246	590	101	185	—	—	1	—	—
足 羽 郡	588	1,678	348	1,761	93	40	9	10	4
吉 田 郡	432	1,398	298	766	139	37	15	4	1
坂 井 郡	897	7,684	1,679	4,672	361	93	32	17	9
大 野 郡	985	2,042	453	776	628	180	9	4	2
今 立 郡	531	2,875	633	1,439	126	46	10	—	—
丹 生 郡	277	4,596	786	1,534	72	27	9	9	3
南 条 郡	139	1,410	243	245	15	7	2	—	—
敦 賀 郡	229	962	84	70	—	—	—	—	—
方 敷 郡	396	389	79	189	23	9	3	—	—
三 遠 郡	131	1,455	247	339	30	11	2	—	—
大 飯 郡	372	287	62	240	46	11	—	—	—