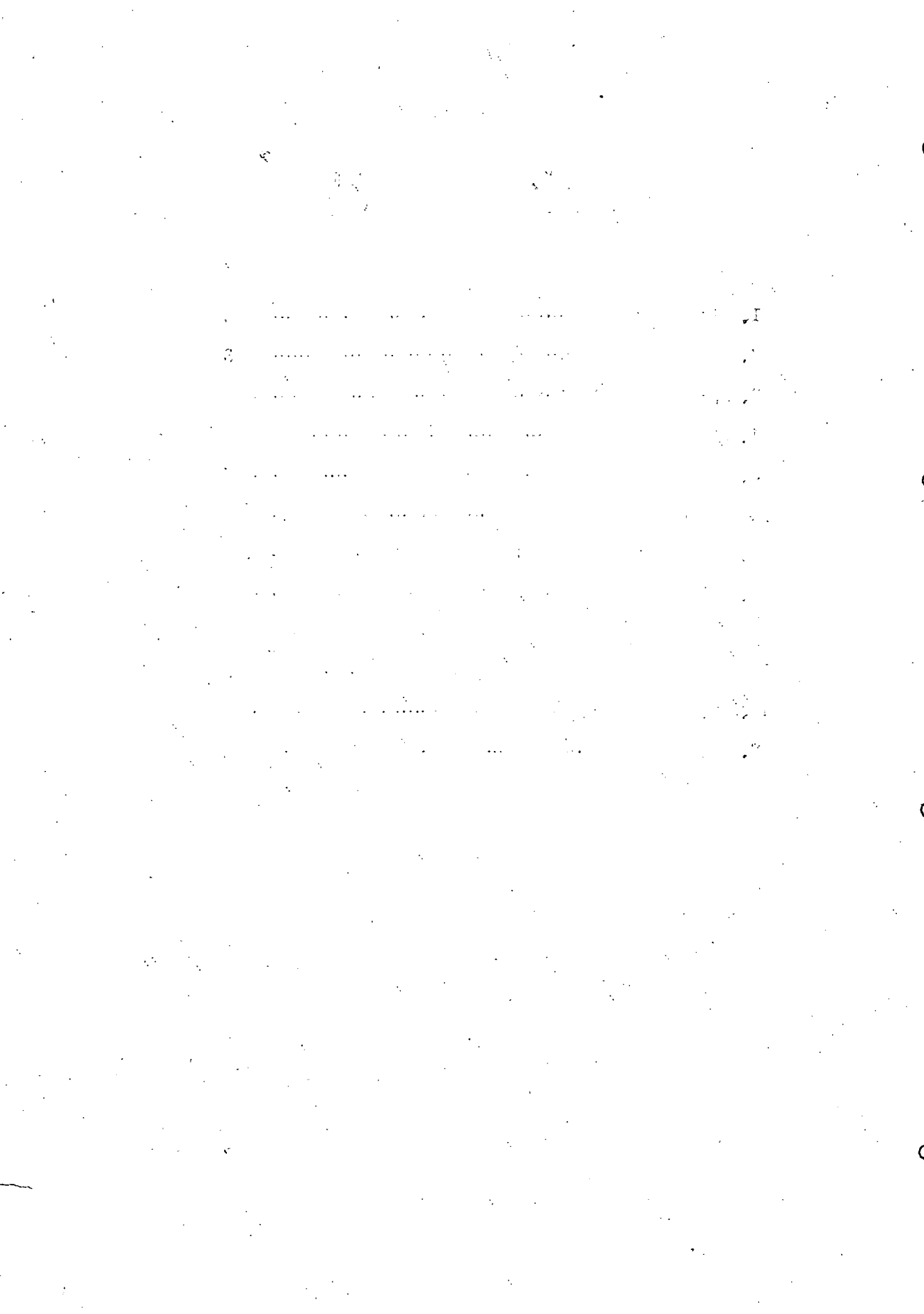


1、 土 地

| | | |
|----------------|---|----|
| 1、 位 | 置 | 3 |
| 2、 地 | 勢 | 3 |
| 3、 沿 | 革 | 3 |
| 4、 藩県の廢置分合 | | 4 |
| 5、 地方事務所管轄区域 | | 5 |
| 6、 市町村の配置分合 | | 5 |
| 7、 市町村の面積（種類別） | | 7 |
| 8、 河 | 川 | 14 |
| 9、 主 要 池 沼 湖 | | 15 |
| 10、 主 要 島 嶼 | | 15 |
| 11、 主 要 山 嶽 | | 15 |
| 12、 温 （冷） 泉 | | 16 |



1、位 置

本県は本州裏日本のほぼ中央にあつて越前、若狭の二国よりなり、面積総数4,254,9万平方尺(福井、武生、敦賀、小浜)11郡(越前国に足羽、吉田、坂井、大野、今立、丹生、南条、敦賀の8郡若狭国に三方、遠敷、大飯の3郡)17町、130村に区画せられ、周囲は北は石川県に境し、東南は岐阜県に西南は京都府、滋賀県に連り、西北方は日本海に面している。

| | | | |
|-----|------------------|-----|-------------|
| 極 東 | 大野郡石徹白村大日獄 | 東 経 | 136度50分26秒3 |
| 極 西 | 大飯郡青郷村吉野坂峠南西22km | 東 経 | 135度27分41秒4 |
| 極 南 | 遠敷郡知三村染ヶ谷南東1 km | 北 緯 | 35度20分27秒4 |
| 極 北 | 坂井郡吉崎村大聖寺川河口 | 北 緯 | 36度17分31秒2 |

2、地 勢

本県は木の芽峠(628m)および山中峠(389m)を境(約10kmに亘る山嶺)として嶺北地区と嶺南地区に二分され、嶺北地区はその中央を南北に拡がる越前、中央山地を略境として越前地区と奥越地区に分け得る。

嶺北地区の南部は古生層の越美山地をなし、峻峻な山嶺は岐阜県との境をはつきり区切つており東北部は加越山地で白山火山帯にある幾多の休眠火山は重疊と起伏し、これに通ずる浄法寺山脈は北西に走つて洪積層の加越台地となつて日本海に接している。

又日本海に近く海岸に沿うて中山性の丹生山地(5~600m)が略々南北に走り古生層の南条山地に続き山脚海に迫つて越前海岸の断崖を形成して、中央部には、いわゆる越前中央山地が拡つている。

この越前、中央山地と丹生、南条山地との間は、いわゆる第四期沖積層から成る越前平野で、文殊山を境として北部は福井平野、南部は平坦な鯖江台地および武生盆地に分れる。

約420平方キロに亘る福井平野は本県産業の中心地帯で九頭龍、足羽、日野の三川によつて形成された代表的デルタ地帯をなし北方に延びて日本海に連なり10米内外の極めて低平な沖積地(水田約2万町歩)であるため二毛作を困難ならしめているけれども、米作には最も良く本県全収穫高の半ばを占めている。

加越山地、越美山地および越前中央山地に囲まれて大野盆地、続いて勝山盆地(約70平方キロ、その内水田6千町歩、畑1千町歩)がある。これらの盆地は九頭龍真名川等による沖積平野であり、火山灰質の壤土で山麓には扇状地と台地がよく発達し、嶺南地区は南西に細長く後背地は山地で特に西南部は古生層からなる若狭山地で滋賀県京都府との境をなし、北方は一面急傾斜をなして日本海に臨み若狭湾は代表的なリアス式海岸をなし、断層によつて残された山地と地溝により平野が交互に並列しており、各湾や入江の奥には地溝を埋めて狭い堆積地が敦賀、三方、小浜等の平野を造つている。

海岸線は延長300キロ、対馬海流に洗われ、我が国漁業区域の一つである。嶺北海岸一帯は単調で港湾の見るべきものが少い。到るところ新火成岩突出して特に冬期は強烈な西北風のため海上交通を妨げ、唯輝石安山岩が海涯に柱状節理を現わしている。東尋坊は附近の雄島および芦原温泉と共に観光地である。

嶺南地区の海岸は多く良港、奇勝に富み、風光良く三方五湖を包括して一大景勝地帯を作り、若狭湾沖合は沿岸から50キロ前後に到る海底が水深100メートル位の浅海地帯をなし、概ね平坦な等深線をなす海底であると共に対馬海流の環流、プランクトンの繁殖等漁獲の棲息に適し且つ適地漁港多く、漁業区域としての条件を備えている。

沿 革

上古の時代は越前若狭の諸国を包括せる北陸地方一帯と出羽、北海道をも含めて「越の国」と総称せられておつたが次第にその地域が北陸地方だけに定まった。崇神天皇の御代に大彥命を北陸(高志道とも云う)に派遣せられ後に子孫がそこに土着した。成務天皇の御代に国造および県主の制を定められるや、三国、角鹿、若狭に国造を置いて治められた。越前の名称は持統天皇紀に見え、高志とは越前、越中、越後の3国を総称したもようであつて、越前の中、羽咋以下4郡を割いて、能登国を江沼、加賀の2郡を分ちて加賀国を置くに及んで越前の区域がほとんど定つた。

天武天皇が諸国の境界を定められたとき郡境もまた定つた。弘仁14年には敦賀、丹生、足羽、大野、坂井の5郡があり、後丹生郡を割きて今立郡、鎌倉幕府時代の中頃に到り足羽郡を割いて吉田郡を建置した。室町時代に丹生郡北部を南条郡と定め、

嶺南は遠敷郡、三方郡の2郡に分け、後に遠敷郡を分けて大飯郡を分置した。

大化の改新は諸王諸臣の私地私民や国造県主の領地領民を廃してこれを朝廷に収め公地公民となして諸国に国司を配置した。国司が常任して國務を執る機関を匡庁国隔と称し所在地を国府と称した。越前は今の武生市にありて江沼、加賀の2郡も管理し、若狭は今富村に置いた。国の下に郡をつくり、郡司を置いた。荘園時代に至るや、律令の規定による支配を免がれ地方の地主は政府の管理より転じて社寺権勢の家に隷し従属関係を結ぶ。

鎌倉幕府の時代守護を置き荘園に地頭を配した。各郡に荘園生じ建久の代に武家政治となるや越前若狭に守護職を設置した。戦国時代の統一を徳川幕府がなすや藩政となり、福井、小浜、丸岡、大野、勝山、鯖江、鞠山、敦賀に藩を置いた。慶応3年10月14日には徳川慶喜が大政を奉還し、維新の世となり、各藩主はそのまま藩知事となつた。明治元年に現在の越前国に福井、丸岡、大野、勝山、鯖江、幕府直轄および敦賀の各藩と若狭匡に小浜藩があつた。明治3年12月22日に幕府直轄地を本保県、同年3月23日敦賀藩を鞠山県と改称したが、明治4年7月14日廢藩置縣の際は福井藩を福井県、丸岡、大野、勝山、鯖江の名藩を県とし、鞠山県小浜県を併せて小浜県とした。同年末福井県(後足羽県と称す)敦賀県となり同6年1月4日には全部を敦賀県と称した。同9年8月21日には石川県と滋賀県にわかれたが同14年2月7日今の福井県となつた。県庁を福井市佐佳枝上町に置いたが大火に遭い現在の旧福井城本丸に移転した。

4、藩県の廢置分合

| 国郡市 | 明治元年 | 2年 | 3年 | 4年 | 5年 | 6年 | 7~8年 | 9年 | 10~13年 | 14年 | 明治15年~昭25年 |
|---|------|------|---------------|--------------------|---------------------|--------------|------|--------------|--------------|-------------|-------------------------------------|
| 越前国 福井市 足羽郡の内 吉田郡の内 坂井郡の内 大野郡の内 今立郡の内 丹生郡の内 南条郡の内 | 福井藩 | | | 7月14日 福井県 | | | | | | | |
| 越前国 吉田郡の内 坂井郡の内 南条郡の内 | | 丸岡藩 | | 7月14日 丸岡県 | 11月20日 福井県 | | | 8月21日 石川県 | | | |
| 越前国 足羽郡の内 大野郡の内 南条郡の内 | 大野藩 | | | 7月14日 大野県 | 12月20日 改称 足羽県 | | | | | | |
| 越前国 大野郡の内 | | 勝山藩 | | 7月14日 勝山県 | | 1月14日 敦賀県 | | | | 2月7日 福井県 | 明治23年5月 府県制公布 (明治24年) 8月実施 |
| 越前国 大野郡の内 今立郡の内 丹生郡の内 | 鯖江藩 | | | 7月14日 鯖江県 | | | | | | | |
| 越前国 吉田郡の内 坂井郡の内 大野郡の内 今立郡の内 丹生郡の内 南条郡の内 | | 幕府直轄 | 12月22日 本保県 | | | | | | | | |
| 越前国 敦賀郡の内 | 敦賀藩 | | | 3月23日 改称 鞠山県 | 11月21日 敦賀県 | | | | 8月21日 滋賀県 | | |
| 若狭国 三方郡の内 遠敷郡の内 大飯郡の内 | | 小浜藩 | | 9月17日 小浜県 | 7月14日 小浜県 | | | | | | |

5、地方事務所管轄区域

昭和26年12月31日現在
県統計課

| 区分 | 位置 | 面積 | 昭和25年10月1日現在 | | | | 管轄区域 | 組織 |
|-------------|------------------------|--------------|--------------|---------|--------|--------|---------|----------------------|
| | | | 世帯 | 人口 | 男 | 女 | | |
| 高志 地方事務所 | 福井市大手町138 | 平方軒 271,4 | 14,612 | 73,469 | 35,917 | 37,552 | 足羽郡、吉田郡 | 総務、民生、税務 経済、耕地 |
| 坂井 " | 坂井郡三国町平木8 | 413,2 | 24,966 | 121,103 | 58,595 | 62,508 | 坂井郡 | 総務、民生、税務 経済、林業、耕地 |
| 大野 " | 大野郡大野町 龜山(228の26の3) | 1,296,9 | 18,801 | 97,445 | 46,994 | 50,451 | 大野郡 | 総務、民生、税務 経済、林業、耕地 |
| 今立 " | 今立郡鯖江町 上小路屋形 | 359,5 | 14,277 | 71,752 | 34,274 | 37,478 | 今立郡 | 総務、民生、税務 経済 |
| 丹立 " | 丹生郡朝日町西田中 | 344,2 | 12,677 | 66,176 | 32,318 | 33,858 | 丹生郡 | 総務、民生、税務 経済 |
| 南条 " | 武生市蓬萊町 | 372,1 | 4,271 | 22,373 | 11,029 | 11,344 | 南条郡 | 総務、民生、税務 経済 |
| 二州 " | 敦賀市三島2丁目1 | 447,6 | 9,213 | 46,216 | 22,673 | 23,543 | 敦賀郡、三方郡 | 総務、民生、税務 経済 |
| 若狭 " | 小浜市竹原 | 400,1 | 7,762 | 38,659 | 18,694 | 19,965 | 遠敷郡、大飯郡 | 総務、民生、税務 経済、林業 |

6、市町村の配置分合

| | |
|------------|----------------------------------|
| 明治21年4月 | 市町村制を制定、新たに1市9町168村を設置す。 |
| 明治21年4月21日 | 大野郡阪谷、五箇村の役場事務組合を設け阪谷村に役場を置く。 |
| 明治22年4月25日 | 丹生郡越廼、下岬村の役場事務組合を設け越廼村に役場を置く。 |
| 明治22年4月29日 | 丹生郡織田、萩野、常盤村の役場事務組合を設け織田村に役場を置く。 |
| 明治23年3月6日 | 南条郡鹿見村を堺村と改称す。 |
| 明治23年5月7日 | 南条郡茶臼山村を神山村と改称す。 |
| 明治24年3月 | 遠敷郡南名田村を知三村と改称す。 |
| 明治24年8月 | 丹生郡岡山村を豊村と改称す。 |
| 明治29年4月 | 大野郡下穴馬村を割き石徹白村を置く。 |
| 明治30年2月 | 坂井郡吉崎村を北瀧村と改め大字吉崎を割いて吉崎村とす。 |
| 明治31年4月1日 | 三方郡西郷村を割いて北西郷村を建て西郷村を南西郷村と改称す。 |
| 明治40年7月 | 丹生郡上岬村を四ヶ浦村と改称す。 |
| 明治40年7月 | 三方郡西浦村田井村を合併し西田村とす。 |
| 明治45年2月 | 大飯郡高浜村を高浜町と改称す。 |
| 明治45年5月10日 | 南条郡今庄、鹿森村の役場事務組合を設け今庄村に役場を置く。 |
| 大正15年10月1日 | 今立郡粟田部村を粟田部町と改称す。 |
| 昭和5年2月11日 | 吉田郡松岡村を松岡町と改称す。 |
| 昭和6年4月1日 | 坂井郡三国町、新保村の役場事務組合を設け三国町に役場を置く。 |

| | |
|------------|---|
| 昭和6年4月15日 | 大野郡猿野瀬村を廃し其の区域を勝山町に編入す。 |
| 昭和10年2月11日 | 坂井郡芦原村を芦原町と改称す。 |
| 昭和10年4月1日 | 遠敷郡小浜町、西津村、雲浜村を廃しその区域に小浜町を置く。 |
| 昭和10年4月3日 | 吉田郡森田村を森田町と改称す。 |
| 昭和11年5月1日 | 足羽郡和田村を廃し、その区域を福井市に編入す。 |
| 昭和12年4月1日 | 敦賀郡敦賀町、松原村を廃し、その区域に敦賀市を置く。 |
| 昭和14年8月1日 | 足羽郡東安居村を廃し、その区域を福井市に編入す。 |
| 昭和16年3月31日 | 坂井郡三国町、新保村の役場事務組合を解散す。 |
| 昭和16年4月1日 | 吉田郡巴山東村を廃し、その区域を福井市に編入す。 |
| 昭和17年5月5日 | 吉田郡巴山西村を廃し、その区域を福井市に編入す。 |
| 昭和18年4月3日 | 坂井郡春江村を春江町と改称す。 |
| 昭和21年8月1日 | 丹生郡四ヶ浦村を四ヶ浦町と改称す。 |
| 昭和21年10月1日 | 丹生郡朝日村を朝日町と改称す。 |
| 昭和22年7月1日 | 今立郡神明村を神明町と改称す。 |
| 昭和23年4月1日 | 南条郡武生町、神山村を廃し、その区域に武生市を置く。 |
| 昭和23年9月1日 | 大野郡阪谷、五箇村役場事務組合を解散す。 |
| 昭和23年11月3日 | 今立郡鯖江町、新横江村、舟津村を廃し、その区域に鯖江町を置く。 |
| 昭和24年4月1日 | 足羽郡社村大字小山谷を福井市に編入す。 |
| 昭和25年1月1日 | 丹生郡吉野村を廃し、その区域を武生市に編入す。 |
| 昭和25年7月7日 | 今立郡匡高村を廃し、その区域を武生市に編入す。 |
| 昭和25年12月1日 | 丹生郡大虫村を廃し、その区域を武生市に編入す。 |
| 昭和26年3月30日 | 南条郡坂口村を廃し、その区域を武生市に編入す。 |
| 昭和26年3月30日 | 遠敷郡小浜町、内外海村、松永村、匡富村、遠敷村、今富村、口名田村、中名田村を廃し、その区域に小浜市を置く。 |
| 昭和26年3月30日 | 吉田郡西藤島村を廃し、その区域を福井市に編入す。 |
| 昭和26年4月1日 | 南条郡今庄村、鹿森村を廃し、その区域を以て今庄村を置く。 |
| 昭和26年4月1日 | 丹生郡織田村、萩野村、常盤村を廃し、織田村、萩野村及び常盤村のうち大字上戸の区域をもつて織田村を置く。 |
| 昭和26年4月1日 | 丹生郡常盤村のうち大字境野、茶原、頭谷、青野、金谷の区域を朝日町に編入す。 |
| 昭和26年11月1日 | 大野郡下庄村を下庄町と改称す。 |
| 昭和26年11月1日 | 丹生郡織田村を織田町と改称す。 |

7、市町村の面積

昭和27年1月1日現在

県統計課、地方課

＝種類別＝

◎利用者のために◎

本表は各町村の土地台帳によつて作成した数字である。第一種地とは地方税法による課税対象地、第二種地とは非課税地を云う、公有地とは地方公共団体が特定の用に供していないで財産的に所有している土地をいう。公用地とは地方公共団体が公の行政の目的のため自ら使用している土地、公共用地とは地方公共団体が土地そのものを直接に一般公衆の用に供する土地をいう、但し有料借地は除く。第一種地其の他とは塩田、鉱水地を云う。

| 区 分 | 面積 | 千分比 | 大字数 | 第 一 種 地 | | | | | | |
|------------|----------------|---------------|--------------|--------------------|------------------|------------------|-----------------|--------------------|-----------------|--------------|
| | | | | 総 数 | 田 | 畑 | 宅 地 | 山 林 | 原 野 | 池、沼 |
| 總 数 | 4,254.9 | 1000.0 | 2,318 | 1,788,466.2 | 477,955.7 | 106,352.3 | 51,438.7 | 1,115,200.1 | 24,455.7 | 461.2 |
| 福井市 | 43.4 | 10.2 | 163 | 30,586.0 | 20,002.4 | 2,369.6 | 5,456.6 | 2,329.3 | 29.9 | 74.5 |
| 井賀市 | 52.2 | 12.2 | 45 | 25,719.6 | 7,026.9 | 450.1 | 1,502.6 | 14,356.9 | 125.9 | 2.5 |
| 武生市 | 56.5 | 13.3 | 87 | 37,156.3 | 20,448.0 | 1,565.0 | 2,529.1 | 11,679.0 | 133.0 | 32.0 |
| 小浜市 | 196.7 | 46.2 | 97 | 93,833.6 | 15,586.1 | 4,031.0 | 2,174.5 | 70,914.2 | 838.5 | 1.3 |
| 足羽郡 | 137.4 | 32.3 | 130 | 73,534.5 | 34,799.9 | 4,664.5 | 2,510.4 | 31,072.3 | 352.3 | 26.5 |
| 吉田郡 | 134.0 | 31.5 | 112 | 70,321.9 | 32,642.9 | 4,628.4 | 3,057.8 | 28,836.9 | 746.1 | 10.7 |
| 坂井郡 | 413.2 | 97.1 | 412 | 231,608.3 | 105,021.5 | 30,386.8 | 10,337.2 | 83,416.5 | 1,819.7 | 83.4 |
| 大野郡 | 1,296.9 | 304.8 | 519 | 471,738.4 | 64,479.2 | 18,757.2 | 6,632.0 | 368,779.8 | 12,454.3 | 156.6 |
| 今立郡 | 359.6 | 84.5 | 191 | 116,631.9 | 46,259.8 | 7,617.6 | 4,778.1 | 53,059.8 | 960.8 | 44.5 |
| 丹生郡 | 344.2 | 80.9 | 220 | 175,467.6 | 43,390.1 | 12,820.8 | 3,819.1 | 110,789.1 | 1,417.2 | 9.7 |
| 南丹郡 | 372.1 | 87.4 | 76 | 101,255.5 | 18,848.3 | 2,782.7 | 1,683.5 | 76,324.7 | 1,501.5 | 10.5 |
| 敦賀郡 | 197.4 | 46.4 | 62 | 50,829.2 | 15,417.2 | 2,892.1 | 1,223.6 | 30,095.7 | 1,182.4 | 7.0 |
| 三方郡 | 250.2 | 58.8 | 61 | 128,771.1 | 20,948.0 | 5,652.3 | 2,411.0 | 98,931.4 | 742.8 | — |
| 大飯郡 | 240.7 | 56.7 | 70 | 110,311.0 | 17,948.2 | 2,577.5 | 1,508.2 | 87,449.7 | 804.4 | — |
| 大飯郡 | 160.4 | 37.7 | 73 | 70,695.3 | 15,137.2 | 5,156.7 | 1,815.0 | 47,173.8 | 1,346.9 | 2.0 |

(続)

| 区 分 | 雑種地 | その他 | 第 二 種 地 (反) | | | | | | | | |
|------------|-----------------|----------------|--------------------|------------------|-----------------|-----------------|------------------|-----------------|------------------|------------------------|-------|
| | | | 総 数 | 公有地 | 公共用地 | 社寺墓地 | 道路水路 | 用悪水路溜池 | 保安林 | その他 | 免税点以下 |
| 總 数 | 11,471.0 | 1,122.5 | 1,033,449.2 | 298,761.6 | 36,101.3 | 15,849.0 | 100,028.9 | 55,462.0 | 453,690.8 | 2,243,271,412.4 | |
| 福井市 | 211.5 | 112.2 | 607.6 | 158.7 | — | 156.4 | 281.3 | — | — | 11.2 | |
| 井賀市 | 2,254.7 | — | 6,787.7 | 3,765.4 | 11.3 | 245.5 | 1.6 | 55.9 | 2,301.8 | 405.2 | |
| 武生市 | 741.0 | 29.2 | 1,518.7 | 118.2 | — | 428.0 | — | 86.6 | 624.4 | 88.4 | |
| 小浜市 | 288.0 | — | 10,723.0 | 3,242.5 | 316.5 | 552.0 | 217.2 | 145.9 | 2,801.3 | 1,714.2 | |
| 足羽郡 | 35.2 | 73.4 | 9,385.4 | 2,335.4 | 65.1 | 276.4 | 636.5 | 932.3 | 2,013.7 | 3,093.8 | |
| 吉田郡 | 259.7 | 139.4 | 14,510.5 | 4,364.6 | 96.6 | 256.3 | 474.7 | 1,954.8 | 6,384.7 | 946.4 | |
| 坂井郡 | 340.3 | 202.9 | 64,734.8 | 41,391.6 | 130.5 | 1,364.8 | 1,446.8 | 3,387.2 | 13,540.9 | 3,468.7 | |
| 大野郡 | 363.1 | 116.2 | 663,772.2 | 129,881.6 | 33,997.5 | 9,688.1 | 91,450.5 | 45,378.6 | 324,957.0 | 2,236.2 | |
| 今立郡 | 3,643.1 | 268.2 | 41,994.0 | 10,938.1 | 115.3 | 580.5 | 1,799.7 | 863.8 | 19,292.9 | 8,345.0 | |
| 丹生郡 | 3,093.0 | 128.6 | 20,733.9 | 6,921.5 | 21.4 | 407.4 | 786.3 | 442.6 | 4,812.5 | 7,321.1 | |
| 南丹郡 | 51.9 | 52.4 | 38,547.7 | 7,261.9 | 30.4 | 769.9 | 547.6 | 338.2 | 25,142.8 | 4,456.9 | |
| 敦賀郡 | 11.2 | — | 56,831.9 | 40,810.4 | 289.2 | 163.2 | 461.2 | 13.2 | 10,938.5 | 4,148.8 | |
| 三方郡 | 91.6 | — | 43,396.9 | 32,368.8 | 989.9 | 449.1 | — | 299.1 | 5,225.7 | 4,064.3 | |
| 大飯郡 | 23.0 | — | 51,089.7 | 11,645.3 | 13.6 | 385.7 | 1,547.0 | 1,360.8 | 33,369.9 | 2,740.1 | |
| 大飯郡 | 63.7 | — | 8,815.2 | 3,557.6 | 24.0 | 125.7 | 378.5 | 202.0 | 2,184.7 | 2,298.6 | |

| | 面積 | 千分比 | 大字數 | 第一種地 (反) | | | | | | |
|------------|--------------|-------------|------------|------------------|------------------|-----------------|-----------------|-----------------|----------------|-------------|
| | | | | 總計 | 田 | 畑 | 宅地 | 山林 | 原野 | 池沼 |
| 足羽郡 | 137.4 | 32.3 | 130 | 73,534.5 | 34,799.9 | 4,664.5 | 2,510.4 | 31,072.3 | 352.3 | 26.5 |
| 足生村 | 10.5 | 2.5 | 9 | 6,593.4 | 3,383.4 | 372.6 | 288.1 | 2,532.7 | 11.8 | 4.4 |
| 下宇坂村 | 26.7 | 6.3 | 11 | 10,265.5 | 1,246.0 | 660.2 | 165.4 | 8,175.0 | 18.9 | — |
| 上宇坂村 | 17.7 | 4.1 | 10 | 6,158.5 | 1,080.2 | 472.2 | 110.1 | 4,451.6 | 44.4 | — |
| 一乘寺村 | 18.2 | 4.3 | 7 | 6,681.9 | 831.4 | 299.2 | 90.0 | 5,395.0 | 66.0 | — |
| 東郷村 | 9.8 | 2.3 | 18 | 6,460.7 | 4,015.6 | 256.1 | 286.0 | 1,869.1 | 11.0 | — |
| 上文殊村 | 11.1 | 2.6 | 12 | 7,206.6 | 3,440.7 | 274.0 | 274.6 | 3,200.9 | 14.6 | 0.4 |
| 下文殊村 | 6.7 | 1.5 | 10 | 5,476.5 | 4,591.2 | 135.4 | 297.1 | 444.7 | 6.1 | — |
| 麻生村 | 15.6 | 3.7 | 24 | 10,696.7 | 5,718.7 | 725.4 | 418.3 | 3,692.7 | 78.3 | — |
| 六社 | 6.7 | 1.6 | 11 | 5,283.4 | 4,586.4 | 297.2 | 292.8 | 46.2 | 48.0 | — |
| | 14.5 | 3.4 | 18 | 8,711.3 | 5,906.3 | 1,172.2 | 288.0 | 1,264.4 | 53.2 | 21.7 |
| 吉田郡 | 134.0 | 31.5 | 112 | 70,321.9 | 32,642.9 | 4,628.4 | 3,057.8 | 28,836.9 | 746.1 | 10.7 |
| 河合村 | 8.6 | 2.0 | 7 | 5,982.3 | 4,931.9 | 731.7 | 309.0 | 9.0 | 0.4 | — |
| 森田町 | 6.3 | 1.5 | 13 | 4,057.7 | 2,820.0 | 741.3 | 422.3 | 23.1 | 25.4 | 6.4 |
| 中藤島村 | 7.6 | 1.8 | 8 | 5,291.4 | 4,474.0 | 400.4 | 314.5 | — | 102.6 | — |
| 東藤島村 | 10.4 | 2.4 | 14 | 6,186.5 | 3,917.5 | 288.5 | 233.0 | 1,740.4 | 4.2 | 2.6 |
| | 9.1 | 2.1 | 14 | 6,639.1 | 5,477.1 | 245.4 | 385.3 | 467.5 | 21.3 | 0.9 |
| 松岡町 | 2.8 | 0.7 | 4 | 1,573.5 | 719.0 | 157.2 | 344.0 | 305.0 | 27.1 | 0.8 |
| 吉野村 | 10.6 | 2.5 | 8 | 4,651.8 | 1,545.5 | 182.4 | 108.3 | 2,815.6 | — | — |
| 五嶺ヶ島村 | 4.1 | 1.0 | 7 | 2,336.6 | 1,903.0 | 180.0 | 134.6 | 32.0 | 86.0 | — |
| 志比村 | 20.4 | 4.8 | 7 | 8,649.8 | 1,205.7 | 213.7 | 143.9 | 6,952.7 | 131.7 | — |
| | 11.0 | 2.6 | 9 | 5,489.8 | 1,618.2 | 465.3 | 224.7 | 2,906.5 | 64.0 | — |
| 浄法寺村 | 17.9 | 4.2 | 5 | 5,576.4 | 844.3 | 256.4 | 92.0 | 4,355.6 | 28.1 | — |
| | 25.2 | 5.9 | 16 | 13,887.0 | 3,186.7 | 766.1 | 346.2 | 9,229.5 | 255.3 | — |
| 坂井郡 | 413.2 | 97.1 | 412 | 231,608.3 | 105,021.5 | 30,386.8 | 10,337.2 | 83,416.5 | 1,819.7 | 83.4 |
| 三新町 | 2.6 | 0.6 | 23 | 2,256.1 | 539.2 | 379.1 | 577.7 | 666.2 | 54.1 | — |
| 保島村 | 3.6 | 0.9 | 1 | 1,035.4 | 9.8 | 858.6 | 75.5 | 91.5 | — | — |
| 加戸村 | 9.0 | 2.1 | 7 | 6,655.0 | 646.1 | 1,145.4 | 312.3 | 4,422.5 | 88.3 | — |
| 加戸原町 | 10.6 | 2.5 | 7 | 7,791.9 | 2,490.4 | 2,144.7 | 292.5 | 2,772.5 | 91.8 | — |
| | 10.7 | 2.5 | 15 | 7,880.7 | 4,027.2 | 1,616.1 | 476.9 | 1,653.3 | 69.1 | — |
| 吉崎村 | 1.2 | 0.3 | 1 | 468.0 | 45.9 | 150.5 | 52.4 | 203.4 | — | — |
| 北細呂木村 | 17.7 | 4.2 | 7 | 8,721.9 | 1,335.3 | 1,890.0 | 271.4 | 5,000.9 | 55.3 | 39.0 |
| 坪江村 | 22.1 | 5.2 | 18 | 12,283.9 | 3,954.3 | 1,722.6 | 346.7 | 6,194.6 | — | — |
| 劔岳村 | 29.1 | 6.8 | 22 | 12,895.3 | 4,454.0 | 1,008.4 | 358.1 | 6,837.8 | 230.0 | 3.0 |
| | 19.7 | 4.6 | 7 | 6,421.0 | 1,881.7 | 370.3 | 153.1 | 4,015.9 | — | — |
| 伊東井村 | 9.1 | 2.2 | 9 | 7,099.9 | 3,914.9 | 937.1 | 278.6 | 1,846.6 | 119.9 | 1.0 |
| 十津郷町 | 12.3 | 2.9 | 15 | 9,719.2 | 7,820.7 | 1,254.8 | 521.4 | 24.0 | 98.3 | — |
| 長岡村 | 4.2 | 1.0 | 3 | 3,175.9 | 1,321.2 | 1,090.6 | 349.8 | 388.5 | 25.8 | — |
| 丸岡町 | 16.8 | 3.9 | 24 | 11,750.8 | 5,792.6 | 834.0 | 449.7 | 4,553.3 | 121.2 | — |
| | 0.7 | 0.2 | 15 | 427.9 | 77.0 | 55.0 | 293.6 | — | — | — |
| 竹高田村 | 49.5 | 11.6 | 4 | 7,635.0 | 472.1 | 1,142.0 | 123.1 | 5,869.4 | 28.4 | — |
| 鹿部村 | 15.9 | 3.7 | 38 | 12,496.2 | 8,942.3 | 968.3 | 623.0 | 1,962.6 | — | — |
| 磯部江村 | 14.3 | 3.4 | 12 | 8,174.2 | 1,766.8 | 256.3 | 180.7 | 5,832.1 | 120.1 | — |
| | 8.2 | 1.9 | 21 | 5,330.3 | 4,748.9 | 157.1 | 419.2 | 0.4 | 2.7 | 1.0 |
| | 14.0 | 3.3 | 21 | 10,649.8 | 8,530.8 | 1,194.9 | 877.5 | 7.8 | 12.8 | 3.0 |
| 大石村 | 8.9 | 2.1 | 14 | 6,034.1 | 4,408.4 | 1,276.6 | 302.4 | — | — | — |
| 大庫村 | 4.8 | 1.1 | 2 | 3,970.9 | 3,096.2 | 661.5 | 175.0 | 14.6 | 10.4 | — |
| 大本庄村 | 6.3 | 1.5 | 7 | 4,977.1 | 4,136.4 | 607.9 | 201.4 | — | — | — |
| | 11.4 | 2.7 | 18 | 8,475.7 | 7,119.2 | 837.5 | 419.2 | — | 81.4 | — |
| | 13.9 | 3.3 | 17 | 9,926.5 | 7,982.0 | 1,430.2 | 413.3 | 13.8 | 80.0 | 2.8 |
| 浜四郷村 | 13.0 | 3.1 | 11 | 6,171.7 | 2,676.1 | 2,503.2 | 213.6 | 778.8 | — | — |
| 安寺村 | 10.6 | 2.5 | 15 | 8,283.9 | 5,080.4 | 861.7 | 341.0 | 1,890.8 | 80.5 | 27.2 |
| 大本郷村 | 8.5 | 2.0 | 12 | 6,017.0 | 1,495.8 | 360.7 | 205.8 | 3,947.7 | 7.0 | — |
| | 30.3 | 7.1 | 18 | 16,521.9 | 2,588.0 | 420.2 | 593.0 | 12,840.4 | 80.3 | — |
| | 14.9 | 3.5 | 14 | 7,259.5 | 2,335.7 | 1,125.8 | 211.9 | 3,521.4 | 40.0 | 6.4 |
| | 19.3 | 4.5 | 14 | 11,101.6 | 1,332.1 | 1,125.7 | 227.4 | 8,060.7 | 322.3 | — |

| 雑種地 | その他 | 第 二 種 地 | | | | | | | | |
|-------|-------|----------|----------|-------|---------|--------|----------------|----------|------|------------|
| | | 総 計 | 公有地 | 公共用地 | 社寺墓地 | 道路水路 | 用 意 水 路 溜 池 | 保 安 林 | その他 | 免税点 以 下 |
| 35.2 | 73.4 | 9,385.4 | 2,335.4 | 65.1 | 276.4 | 635.5 | 932.3 | 2,013.7 | 32.2 | 3,035.8 |
| 0.4 | — | 433.1 | — | — | 6.4 | — | 212.7 | 159.5 | — | 54.5 |
| — | — | 1,349.5 | 128.4 | 3.3 | 29.1 | 90.2 | 6.8 | 285.0 | 6.0 | 800.7 |
| — | — | 1,655.4 | 55.7 | — | 2.8 | — | 48.2 | 716.0 | 5.0 | 827.7 |
| 0.3 | — | 972.5 | 475.8 | 1.3 | 18.3 | 97.3 | 127.3 | 245.1 | 2.9 | 4.5 |
| 22.9 | — | 1,115.0 | 488.5 | 23.0 | 22.0 | 82.8 | 153.5 | 277.7 | 18.0 | 49.5 |
| 1.4 | — | 741.7 | 11.5 | — | 34.6 | 22.0 | 149.5 | 282.4 | — | 241.7 |
| 2.0 | — | 1,298.2 | 499.9 | 37.5 | 17.7 | 315.0 | 131.6 | — | — | 296.5 |
| 2.1 | 61.2 | 1,094.7 | 477.1 | — | 60.4 | — | — | 44.4 | — | 512.8 |
| 0.6 | 12.2 | 175.3 | 154.8 | — | 11.5 | — | 0.5 | — | — | 8.5 |
| 5.5 | — | 550.0 | 43.7 | — | 73.6 | 29.2 | 102.2 | 3.6 | 0.3 | 297.4 |
| 259.7 | 139.4 | 14,510.5 | 4,354.6 | 96.6 | 256.3 | 474.7 | 1,954.8 | 6,384.7 | 32.4 | 946.4 |
| 0.3 | — | 121.0 | 110.2 | — | 10.8 | — | — | — | — | — |
| 19.2 | — | 42.0 | 15.0 | — | 5.2 | — | — | — | — | 21.8 |
| — | — | 204.8 | 8.5 | 0.8 | 12.7 | 15.2 | 65.4 | — | 3.9 | 98.3 |
| 0.3 | — | 359.6 | 2.2 | — | 34.6 | 15.0 | 4.0 | 150.7 | — | 153.1 |
| 29.8 | 11.8 | 3,985.9 | 1,954.0 | — | 51.2 | 164.0 | 1,800.0 | — | — | 6.7 |
| — | 20.4 | 575.5 | 261.6 | 93.4 | 9.7 | 131.2 | 31.0 | — | 6.0 | 42.6 |
| — | — | 785.5 | 140.1 | — | 6.2 | — | 3.4 | 422.0 | 22.5 | 191.6 |
| 1.0 | — | 46.1 | 3.0 | — | 7.5 | 30.0 | 0.1 | — | — | 5.5 |
| 2.1 | — | 2,178.3 | — | — | 59.5 | — | — | 2,110.5 | — | 8.3 |
| 142.0 | 69.0 | 766.6 | 6.3 | — | 15.5 | 46.2 | 5.4 | 464.4 | — | 228.8 |
| — | — | 28.5 | 0.4 | — | 0.3 | — | — | — | — | 27.8 |
| 65.0 | 38.2 | 5,416.4 | 185.3 | 2.4 | 43.1 | 73.1 | 45.5 | 3,237.1 | — | 161.9 |
| 340.3 | 202.9 | 64,734.8 | 41,391.6 | 130.5 | 1,354.8 | 1446.8 | 3,387.2 | 13,540.9 | 4.3 | 3,468.7 |
| 6.0 | 33.8 | 383.2 | 294.4 | — | 88.8 | — | — | — | — | — |
| — | — | 2,063.8 | 684.2 | 3.4 | 19.5 | — | — | 1,355.7 | — | — |
| 40.4 | — | 603.5 | 122.7 | — | 141.9 | — | 12.0 | 330.8 | — | 2.1 |
| — | — | 633.3 | 608.1 | — | 25.2 | — | — | — | — | — |
| 8.2 | 29.9 | 453.6 | 339.6 | 2.9 | 19.3 | 1.2 | 90.6 | — | — | — |
| 10.8 | — | 394.0 | 248.1 | — | 115.4 | — | — | — | — | 30.5 |
| 116.0 | 14.0 | 9,143.5 | 8,950.7 | 1.5 | 3.9 | — | — | 170.0 | — | 17.4 |
| 65.7 | — | 1,106.8 | 703.3 | — | 32.0 | 5.4 | 53.1 | 1.6 | — | 311.4 |
| 4.0 | — | 809.2 | 122.9 | — | 13.0 | 18.3 | 19.0 | 80.4 | — | 555.6 |
| — | — | 14,854.0 | 14,160.0 | — | 15.0 | 190.0 | 350.0 | — | — | 139.0 |
| 1.8 | — | 196.5 | 31.5 | — | 14.0 | 8.0 | 12.0 | — | — | 131.0 |
| — | — | 1,294.4 | 154.2 | — | 32.5 | — | 1,078.0 | — | — | 29.7 |
| — | — | 272.3 | 113.2 | 88.4 | 0.2 | 21.8 | — | — | 3.5 | 45.2 |
| — | — | 1,282.1 | 58.5 | — | 51.0 | — | 52.0 | 750.0 | — | 370.6 |
| — | 2.3 | 208.7 | 141.3 | — | 45.4 | — | 20.4 | — | — | 1.6 |
| — | — | 8,096.1 | 1,416.9 | — | 14.0 | — | 1.3 | 6,267.3 | — | 396.6 |
| — | — | 9.1 | 6.1 | — | 3.0 | — | — | — | — | — |
| 3.1 | 15.1 | 1,034.8 | 657.0 | — | 1.0 | — | 376.8 | — | — | — |
| 1.0 | — | 3,564.0 | 2,770.7 | — | 6.5 | 237.5 | 496.7 | — | 0.8 | 51.8 |
| 4.4 | 18.6 | 3,466.8 | 3,409.4 | — | 17.2 | — | — | — | — | 40.2 |
| 23.5 | 23.2 | 408.6 | 77.0 | — | 12.9 | — | 300.0 | — | — | 18.7 |
| — | 13.2 | 82.8 | 75.6 | — | 7.2 | — | — | — | — | — |
| — | 31.4 | 120.8 | 88.3 | 9.4 | 18.9 | — | — | — | — | 4.2 |
| — | 18.4 | 3,029.7 | 2,460.2 | — | 495.5 | — | 74.0 | — | — | — |
| 4.4 | — | 939.1 | 103.7 | 17.9 | 38.2 | 407.3 | 365.5 | — | — | 4.5 |
| — | — | 2,988.0 | 990.0 | — | 20.0 | 500.0 | — | 1,478.0 | — | — |
| 2.3 | — | 546.2 | 422.0 | — | 39.8 | — | — | — | — | 84.4 |
| — | — | 2,646.0 | 1,600.3 | — | 14.1 | 1.3 | 7.5 | 870.1 | — | 152.7 |
| — | — | 266.1 | 25.0 | — | 2.4 | 30.1 | 16.3 | 132.4 | — | 59.9 |
| 18.3 | — | 2,457.7 | 360.7 | 7.0 | 36.0 | 22.9 | — | 1,143.6 | — | 887.5 |
| 30.4 | — | 1,375.1 | 196.0 | — | 21.0 | 3.0 | 61.0 | 960.0 | — | 134.1 |

(統)

| | 面積 (方科) | 千分比 % | 大字数 | 第 一 種 地 (反) | | | | | | |
|------------|----------------|--------------|------------|------------------|-----------------|-----------------|----------------|------------------|-----------------|--------------|
| | | | | 總 計 | 田 | 畑 | 宅 地 | 山 林 | 原 野 | 池 沼 |
| 大野郡 | 1,296.9 | 304.8 | 519 | 471,738.4 | 64,479.2 | 18,757.2 | 6,632.0 | 368,779.8 | 12,454.3 | 156.6 |
| 大小野 | 8.8 | 2.1 | 239 | 4,563.7 | 2,063.5 | 844.1 | 781.8 | 456.2 | 377.7 | 32.7 |
| 野山側 | 17.6 | 4.1 | 12 | 8,968.7 | 3,104.6 | 613.2 | 209.4 | 4,951.5 | 84.0 | 6.0 |
| 乾庄 | 11.1 | 2.6 | 6 | 6,215.0 | 2,840.9 | 342.3 | 167.5 | 2,785.9 | 69.9 | — |
| 下羽生 | 15.2 | 3.6 | 17 | 10,243.0 | 7,316.0 | 358.0 | 557.0 | 1,458.0 | 485.0 | 25.0 |
| 見村 | 30.1 | 7.1 | 12 | 9,943.6 | 1,513.5 | 444.4 | 175.9 | 6,531.3 | 1,278.5 | — |
| 見村 | 19.5 | 4.6 | 6 | 7,357.9 | 340.0 | 145.9 | 52.0 | 6,820.0 | — | — |
| 味見 | 26.8 | 6.3 | 6 | 7,193.0 | 1,088.8 | 392.0 | 120.9 | 5,571.5 | 19.4 | — |
| 庄 | 17.5 | 4.1 | 5 | 3,063.0 | 463.5 | 453.0 | 61.5 | 2,067.0 | 18.0 | — |
| 北谷 | 83.4 | 19.6 | 32 | 38,116.0 | 9,860.0 | 1,501.0 | 585.0 | 24,459.0 | 1,682.0 | 8.0 |
| 西 | 197.3 | 45.4 | 11 | 19,349.8 | 213.0 | 3,618.0 | 98.8 | 15,294.0 | 118.0 | — |
| 上下 | 178.1 | 41.8 | 12 | 68,328.3 | 819.7 | 1,253.5 | 207.4 | 65,831.7 | 216.0 | — |
| 石穴 | 128.8 | 30.2 | 14 | 41,548.0 | 1,009.0 | 1,694.0 | 132.0 | 38,228.0 | 485.0 | — |
| 坂白 | 103.0 | 24.2 | 1 | 52,799.0 | 755.0 | 234.0 | 107.0 | 49,273.0 | 2,430.0 | — |
| 五箇 | 36.3 | 8.5 | 18 | 17,064.5 | 4,177.0 | 703.2 | 352.1 | 10,601.8 | 1,230.4 | — |
| 富田 | 146.3 | 34.3 | 5 | 29,099.7 | 338.8 | 1,215.8 | 114.0 | 26,934.8 | 425.7 | — |
| 平泉 | 23.8 | 5.6 | 16 | 12,573.1 | 6,584.3 | 702.5 | 415.6 | 4,870.7 | — | — |
| 勝山 | 34.3 | 8.1 | 15 | 13,726.4 | 3,026.9 | 574.6 | 231.7 | 8,519.5 | 1,496.4 | 59.3 |
| 村野 | 29.4 | 6.9 | 24 | 12,332.1 | 3,339.5 | 644.1 | 244.2 | 6,896.2 | 551.0 | — |
| 北野 | 12.0 | 2.8 | 10 | 9,093.7 | 2,651.0 | 176.0 | 810.3 | 5,840.1 | 124.3 | — |
| 北野 | 62.7 | 14.7 | 8 | 31,871.0 | 1,244.3 | 460.0 | 109.0 | 29,697.7 | 330.5 | 25.4 |
| 北野 | 24.4 | 5.8 | 8 | 13,801.7 | 2,254.3 | 393.5 | 188.1 | 10,879.9 | 81.7 | — |
| 北野 | 25.7 | 6.0 | 14 | 16,216.7 | 3,813.0 | 321.0 | 261.7 | 11,625.0 | 196.0 | — |
| 北野 | 33.5 | 7.9 | 11 | 20,353.0 | 1,951.0 | 563.0 | 232.0 | 17,315.0 | 292.0 | — |
| 北野 | 20.5 | 4.8 | 11 | 12,654.3 | 2,468.3 | 948.7 | 286.0 | 8,772.0 | 122.5 | — |
| 北野 | 10.8 | 2.6 | 6 | 5,263.2 | 1,243.3 | 361.4 | 131.1 | 3,090.0 | 339.3 | 0.2 |
| 今立郡 | 359.6 | 84.5 | 191 | 116,631.9 | 46,259.8 | 7,617.6 | 4,778.1 | 53,059.8 | 960.8 | 44.5 |
| 歸江 | 10.4 | 2.4 | 20 | 10,483.0 | 5,261.0 | 312.0 | 898.0 | 834.0 | 80.0 | 18.0 |
| 北野 | 13.6 | 3.2 | 15 | 7,696.6 | 5,023.0 | 237.0 | 298.8 | 2,085.0 | 47.0 | 2.0 |
| 北野 | 36.4 | 8.5 | 17 | 11,811.4 | 3,868.0 | 1,425.0 | 455.4 | 5,840.0 | 189.0 | — |
| 北野 | 7.5 | 1.8 | 8 | 5,557.3 | 4,069.0 | 234.0 | 173.3 | 1,049.0 | 15.0 | — |
| 北野 | 6.5 | 1.5 | 6 | 4,673.9 | 2,823.3 | 513.6 | 438.6 | 418.7 | 379.4 | 7.4 |
| 中河 | 8.3 | 1.9 | 5 | 5,952.4 | 4,828.3 | 330.3 | 312.2 | 473.0 | 7.6 | 0.2 |
| 中河 | 7.9 | 1.9 | 7 | 4,633.6 | 2,165.0 | 514.0 | 177.6 | 1,777.0 | — | — |
| 中河 | 11.1 | 2.6 | 10 | 5,562.1 | 2,941.3 | 548.4 | 335.6 | 1,713.9 | 3.6 | — |
| 中河 | 5.9 | 1.4 | 6 | 3,784.3 | 1,720.0 | 195.0 | 200.3 | 1,450.0 | 3.0 | 15.0 |
| 中河 | 2.2 | 0.5 | — | 1,422.7 | 846.9 | 33.9 | 243.1 | 272.8 | 1.7 | 1.0 |
| 岡本 | 13.9 | 3.3 | 14 | 5,531.0 | 1,302.1 | 366.7 | 367.5 | 3,471.3 | 10.3 | — |
| 岡本 | 154.3 | 36.3 | 34 | 28,728.5 | 6,168.6 | 1,384.9 | 487.9 | 20,479.2 | 203.6 | 0.9 |
| 岡本 | 40.2 | 9.5 | 15 | 6,161.8 | 800.7 | 349.8 | 91.0 | 4,919.7 | — | — |
| 岡本 | 21.1 | 4.9 | 22 | 7,439.0 | 2,063.2 | 671.1 | 264.1 | 4,418.3 | 20.6 | — |
| 岡本 | 20.3 | 4.8 | 12 | 7,194.3 | 2,379.4 | 501.9 | 34.1 | 3,857.9 | — | — |
| 丹生郡 | 344.2 | 80.9 | 220 | 175,467.6 | 43,390.1 | 12,820.8 | 3,819.1 | 110,789.1 | 1,417.2 | 9.7 |
| 朝立 | 26.9 | 6.3 | 20 | 12,105.3 | 5,366.0 | 742.0 | 498.3 | 5,404.0 | 56.0 | 2.0 |
| 朝立 | 7.5 | 1.8 | 10 | 4,063.2 | 2,498.0 | 511.0 | 267.2 | 447.0 | 340.0 | — |
| 朝立 | 7.1 | 1.7 | 11 | 6,017.9 | 3,788.7 | 1,822.1 | 243.7 | 45.3 | — | — |
| 朝立 | 7.0 | 1.6 | 10 | 7,112.6 | 3,246.0 | 246.0 | 258.4 | 712.0 | 144.2 | — |
| 朝立 | 33.9 | 7.9 | 18 | 12,779.4 | 3,621.5 | 830.5 | 311.4 | 7,907.0 | 29.9 | — |
| 白城 | 35.8 | 8.4 | 24 | 16,957.3 | 3,744.0 | 622.4 | 225.6 | 12,282.9 | 60.8 | — |
| 白城 | 16.1 | 3.8 | 7 | 6,550.8 | 370.9 | 658.9 | 139.6 | 5,327.3 | — | — |
| 白城 | 20.8 | 4.9 | 9 | 10,139.1 | 419.6 | 1,349.4 | 188.8 | 7,981.9 | 162.1 | 5.7 |
| 白城 | 6.3 | 1.5 | 3 | 3,833.3 | 120.0 | 450.0 | 103.3 | 3,100.0 | — | — |
| 白城 | 8.4 | 2.0 | 5 | 4,303.3 | 460.0 | 420.0 | 43.3 | 3,120.0 | 260.0 | — |
| 園殿 | 19.6 | 4.6 | 6 | 12,924.6 | 1,277.0 | 592.0 | 120.9 | 10,821.0 | 113.7 | — |
| 園殿 | 25.4 | 6.0 | 14 | 15,734.4 | 947.3 | 453.5 | 118.5 | 13,890.7 | 74.4 | — |

| 雑種地 | 其の他 | 第 二 種 地 (反) | | | | | | | | 免税点 以下 |
|---------|-------|-------------|-----------|----------|---------|----------|-------------|-----------|-------|-----------|
| | | 総 計 | 公有地 | 公共用地 | 社寺墓地 | 道路水路 | 用惠水路 溜 池 | 保安林 | その他 | |
| 363.1 | 116.2 | 663,772.2 | 129,981.6 | 33,997.5 | 9,688.1 | 91,450.5 | 45,378.6 | 324,957.0 | 182.7 | 28,236.2 |
| 7.7 | — | 4,270.0 | 2,135.6 | — | 397.3 | 1,067.2 | 661.8 | — | — | 8.1 |
| — | — | 3,444.5 | 1,241.5 | — | 39.0 | 42.0 | 5.0 | 2,117.0 | — | — |
| 8.5 | — | 4,995.5 | 247.1 | — | 27.7 | 976.7 | 1,637.5 | — | 17.1 | 2,089.4 |
| 5.0 | 29.0 | 4,525.6 | 100.0 | — | 130.0 | 1,500.0 | 2,310.0 | 360.0 | — | 125.6 |
| — | — | 17,978.0 | 1,124.4 | 251.2 | 5.7 | 7,263.0 | 3,500.0 | 5,467.0 | — | 366.7 |
| — | — | 1,985.3 | 205.2 | — | 0.8 | 1,300.0 | 50.0 | — | — | 429.3 |
| 0.4 | — | 19,577.1 | 0.4 | 17,059.4 | 7.1 | 156.6 | 50.0 | 2,260.0 | 4.9 | 38.7 |
| — | — | 15,222.7 | 3,100.0 | 8,000.0 | 15.0 | 2,387.0 | 1,010.0 | 550.0 | — | 160.7 |
| 21.0 | — | 45,981.4 | 8,684.3 | 8,218.0 | 2,519.1 | 8,050.0 | 7,800.0 | 8,160.0 | — | 2,550.0 |
| 8.0 | — | 165,533.6 | 54,122.0 | — | 140.0 | 4,128.0 | 5.0 | 102,283.0 | — | 4,855.6 |
| — | — | 110,222.6 | 18,990.0 | 10.8 | 0.7 | 25,578.7 | 24,000.0 | 40,880.0 | — | 762.4 |
| — | — | 60,448.4 | 3,641.8 | — | 8.2 | 15,132.8 | 41.6 | 34,692.5 | 10.0 | 6,961.5 |
| — | — | 4,557.5 | 4,476.9 | — | — | — | — | — | — | 89.6 |
| — | — | 18,318.2 | 2,648.2 | — | 36.8 | 493.2 | 1,619.2 | 13,235.7 | — | 285.1 |
| 69.6 | — | 83,532.1 | 635.8 | — | 7.1 | — | 66.9 | 79,006.4 | 0.7 | 3,815.2 |
| — | — | 4,359.4 | — | 2.7 | 22.3 | 264.3 | 510.2 | 2,970.5 | 23.6 | 565.8 |
| 18.0 | — | 11,536.2 | 4,359.9 | — | 6,139.9 | — | — | — | — | 1,036.4 |
| 57.1 | — | 17,404.9 | 8,223.7 | 0.9 | 48.9 | 5,990.2 | 57.0 | 2,738.4 | 99.5 | 246.3 |
| 92.0 | — | 2,993.5 | 2,381.0 | — | 27.9 | — | 49.4 | 3.1 | — | 532.1 |
| 4.1 | — | 5,963.2 | 3,027.2 | 0.2 | 25.4 | 637.0 | 50.6 | 1,147.6 | 3.7 | 1,071.5 |
| 4.2 | — | 29,002.2 | 185.2 | — | 13.7 | 6,623.6 | 50.0 | 22,036.5 | — | 93.2 |
| — | — | 9,764.0 | 5,977.9 | — | 7.3 | 1,293.8 | 525.0 | 480.0 | 13.0 | 1,467.0 |
| — | — | 13,691.2 | 4,239.0 | 2.2 | 41.9 | 8,105.8 | 1,253.1 | — | 10.2 | 39.0 |
| 23.7 | 33.1 | 8,001.5 | 105.2 | 452.1 | 17.3 | 357.5 | 150.0 | 6,456.4 | — | 463.0 |
| 43.8 | 54.1 | 423.6 | 29.3 | — | 9.0 | 53.7 | 22.6 | 116.0 | — | 193.0 |
| 3,643.1 | 268.2 | 41,994.0 | 10,938.1 | 115.3 | 580.5 | 1,799.7 | 863.8 | 19,292.9 | 58.7 | 8,345.0 |
| 2,987.0 | 93.0 | 6,392.7 | 3,094.3 | — | 147.4 | 102.0 | 54.0 | — | — | 2,995.0 |
| 1.0 | 2.8 | 2,669.0 | 1,050.1 | — | 95.0 | 867.0 | 433.0 | 56.0 | 35.0 | 132.9 |
| 17.0 | 17.0 | 1,266.0 | 65.0 | — | 64.5 | 260.0 | 165.0 | — | — | 711.5 |
| 9.0 | 8.0 | 492.4 | 345.2 | 8.5 | 55.3 | — | 24.0 | — | — | 59.4 |
| 8.6 | 84.3 | 230.9 | 88.3 | 81.8 | 17.9 | — | — | — | — | 42.9 |
| 0.8 | — | 266.2 | 18.2 | — | 12.8 | 87.8 | — | 142.7 | — | 4.7 |
| — | — | 158.0 | 14.1 | 8.6 | 10.2 | 23.2 | 35.2 | 25.3 | — | 41.4 |
| 6.1 | 13.2 | 5,928.3 | 5,612.1 | — | 32.6 | 6.5 | 9.3 | — | — | 267.8 |
| 184.0 | 17.0 | 173.2 | 1.4 | — | 21.5 | 105.3 | 38.0 | — | 7.0 | — |
| 2.5 | 20.8 | 145.4 | 7.2 | — | 19.1 | 43.1 | 31.0 | — | — | 45.0 |
| 2.0 | 11.1 | 923.2 | 123.8 | — | 25.1 | 55.2 | 65.4 | 10.0 | 6.8 | 636.9 |
| 3.4 | — | 21,109.8 | 419.8 | — | 34.1 | 155.0 | 8.9 | 17,893.5 | 8.8 | 2,589.7 |
| — | — | 319.4 | — | — | — | 45.4 | — | 274.0 | — | — |
| 1.7 | — | 851.6 | 18.2 | 16.4 | 9.0 | 0.9 | — | 492.4 | 1.1 | 313.6 |
| 420.0 | 1.0 | 1,067.9 | 80.4 | — | 36.0 | 48.3 | — | 399.0 | — | 504.2 |
| 3,093.0 | 128.6 | 20,733.9 | 6,921.5 | 21.4 | 407.4 | 786.3 | 442.6 | 4,812.5 | 21.1 | 7,321.1 |
| 9.0 | 28.0 | 559.8 | 37.0 | — | — | — | — | — | — | 522.8 |
| — | — | 458.8 | — | — | 61.0 | 2.5 | 215.4 | — | — | 179.9 |
| 92.4 | 25.7 | 181.6 | — | — | 12.5 | — | — | — | — | 169.1 |
| 2,506.0 | — | 234.4 | 2.1 | — | 10.5 | 97.1 | 29.3 | 1.5 | — | 93.9 |
| 21.2 | 57.9 | 363.3 | — | — | — | — | — | — | — | 368.3 |
| 21.6 | — | 914.3 | 542.9 | 0.4 | 21.9 | 81.4 | 120.0 | 1.5 | 8.1 | 138.1 |
| 54.1 | — | 1,387.4 | 1,315.3 | — | 4.9 | — | 1.5 | — | — | 65.7 |
| 31.6 | — | 3,165.2 | 1,048.9 | — | — | — | — | 1,677.0 | — | 439.3 |
| 60.0 | — | 131.2 | 4.0 | — | 12.0 | — | — | — | 10.0 | 105.2 |
| — | — | — | — | — | — | — | — | — | — | — |
| — | — | 3,243.0 | 374.2 | — | 83.5 | 102.1 | — | 776.6 | — | 1,906.6 |
| 250.0 | — | 688.6 | 1.0 | — | 14.8 | 72.0 | 1.4 | 95.2 | — | 504.2 |

(統)

| | 面積 (方料) | 千分比 % | 大字数 | 第一種地 (反) | | | | | | |
|------------|--------------|-------------|-----------|------------------|-----------------|----------------|----------------|-----------------|----------------|-------------|
| | | | | 総計 | 田 | 畑 | 宅地 | 山林 | 原野 | 池沼 |
| 織田町 | 33.5 | 7.9 | 28 | 17,363.5 | 3,774.8 | 934.6 | 320.6 | 12,234.3 | 48.2 | — |
| 糸生村 | 24.2 | 5.7 | 13 | 11,951.5 | 1,593.0 | 900.0 | 168.5 | 9,272.0 | 18.0 | — |
| 志西村 | 20.9 | 4.9 | 11 | 8,354.6 | 2,797.2 | 503.3 | 232.9 | 4,778.1 | 39.1 | 2.0 |
| 安方村 | 29.0 | 6.8 | 11 | 11,996.6 | 2,322.0 | 300.3 | 173.3 | 9,190.0 | 11.0 | — |
| 三居村 | 8.5 | 2.0 | 8 | 4,799.5 | 2,501.5 | 687.3 | 159.8 | 1,416.4 | 34.5 | — |
| 天津村 | 13.3 | 3.1 | 12 | 8,480.7 | 4,542.6 | 797.5 | 245.0 | 2,859.2 | 25.3 | — |
| 南條郡 | 372.1 | 87.4 | 76 | 101,255.5 | 18,848.3 | 2,782.7 | 1,683.5 | 76,324.7 | 1,501.5 | 10.5 |
| 王南 | 27.4 | 6.4 | 12 | 10,919.6 | 5,479.0 | 191.7 | 388.7 | 4,720.2 | 101.3 | — |
| 子保村 | 12.5 | 2.9 | 7 | 4,080.7 | 2,300.0 | 124.6 | 184.4 | 1,402.5 | 15.9 | 0.2 |
| 北野村 | 20.4 | 4.8 | 6 | 6,097.0 | 2,347.8 | 421.2 | 223.0 | 2,998.9 | 99.6 | 6.0 |
| 南山 | 20.4 | 4.8 | 6 | 5,399.3 | 1,653.3 | 252.0 | 144.0 | 3,302.0 | 47.0 | — |
| 湯尾 | 18.1 | 4.2 | 4 | 4,873.8 | 1,593.5 | 172.1 | 116.4 | 2,673.2 | 310.3 | 3.3 |
| 宅今 | 63.3 | 14.9 | 11 | 10,903.3 | 1,614.9 | 422.2 | 129.4 | 8,401.2 | 335.6 | — |
| 野野 | 42.4 | 1.0 | 7 | 8,986.9 | 1,319.1 | 370.9 | 210.3 | 7,000.6 | 81.0 | — |
| 河野 | 117.4 | 27.6 | 12 | 30,553.5 | 1,630.4 | 312.8 | 146.1 | 27,951.4 | 510.8 | 1.0 |
| | 50.2 | 11.8 | 11 | 19,441.4 | 910.3 | 515.2 | 141.2 | 17,874.7 | — | — |
| 敦賀郡 | 197.4 | 46.4 | 62 | 50,829.2 | 15,417.2 | 2,892.1 | 1,223.6 | 30,095.7 | 1,182.4 | 7.0 |
| 東浦 | 25.0 | 5.9 | 11 | 10,669.0 | 2,471.1 | 1,010.3 | 267.7 | 6,845.6 | 74.3 | — |
| 中郷 | 39.7 | 9.3 | 15 | 10,880.8 | 3,086.1 | 662.0 | 204.2 | 6,597.2 | 326.2 | 2.0 |
| 愛郷 | 17.6 | 4.1 | 10 | 7,528.2 | 2,558.2 | 250.2 | 181.2 | 4,406.3 | 130.2 | 0.5 |
| 粟野 | 56.0 | 13.2 | 12 | 13,299.1 | 1,630.0 | 402.4 | 105.9 | 10,741.2 | 417.4 | — |
| | 59.1 | 13.9 | 14 | 8,452.1 | 5,671.8 | 567.2 | 464.6 | 1,505.4 | 234.3 | 4.5 |
| 三方郡 | 250.2 | 58.8 | 61 | 128,777.1 | 20,948.0 | 5,652.3 | 2,411.0 | 98,931.4 | 742.8 | — |
| 十八 | 23.4 | 5.5 | 10 | 14,361.9 | 3,198.4 | 1,430.0 | 366.2 | 9,257.2 | 101.8 | — |
| 西田 | 41.4 | 9.7 | 11 | 20,425.4 | 5,728.4 | 1,024.4 | 811.4 | 12,659.2 | 194.7 | — |
| 西南 | 32.8 | 7.7 | 9 | 15,192.6 | 1,126.0 | 922.2 | 161.3 | 12,927.5 | 48.0 | — |
| 北西 | 8.9 | 2.1 | 6 | 5,830.5 | 2,761.6 | 373.0 | 269.4 | 2,319.0 | 84.5 | — |
| | 8.9 | 2.1 | 3 | 3,828.6 | 106.3 | 547.9 | 96.1 | 3,058.9 | 14.4 | — |
| 耳山 | 84.4 | 19.8 | 14 | 37,581.7 | 4,807.4 | 543.2 | 414.1 | 31,625.2 | 186.6 | — |
| | 50.4 | 11.9 | 8 | 31,556.4 | 3,219.9 | 811.6 | 292.5 | 27,084.4 | 112.8 | — |
| 還敷郡 | 240.7 | 56.7 | 70 | 110,311.0 | 17,948.2 | 2,577.5 | 1,508.2 | 87,449.7 | 804.4 | — |
| 鳥羽 | 16.4 | 3.9 | 12 | 8,883.6 | 2,863.3 | 668.7 | 251.5 | 4,889.5 | 210.6 | — |
| 瓜生 | 13.7 | 3.2 | 9 | 5,920.0 | 3,405.0 | 297.0 | 222.0 | 1,901.0 | 92.0 | — |
| 熊川 | 23.5 | 5.5 | 3 | 6,213.2 | 429.0 | 254.0 | 107.2 | 5,413.0 | 10.0 | — |
| 三宅 | 17.3 | 4.1 | 7 | 9,348.5 | 2,784.8 | 211.4 | 191.0 | 6,065.8 | 79.6 | — |
| 野木 | 11.3 | 2.7 | 9 | 8,647.5 | 3,389.0 | 284.0 | 196.6 | 4,772.0 | 4.0 | — |
| 宮川 | 15.0 | 3.5 | 6 | 6,286.1 | 2,412.0 | 158.9 | 159.4 | 3,555.8 | — | — |
| 知三 | 79.8 | 18.8 | 17 | 37,671.2 | 986.0 | 353.0 | 165.2 | 35,991.0 | 176.0 | — |
| 坂名 | 63.7 | 15.0 | 7 | 27,340.9 | 1,679.1 | 350.5 | 215.4 | 24,861.6 | 232.2 | — |
| 大飯郡 | 160.4 | 37.7 | 73 | 70,695.3 | 15,137.2 | 5,156.7 | 1,815.0 | 47,173.8 | 1,346.9 | 2.0 |
| 高浜 | 13.5 | 3.2 | 14 | 7,162.7 | 1,872.1 | 627.3 | 356.6 | 4,200.3 | 101.7 | — |
| 内浦 | 20.6 | 4.8 | 11 | 7,715.9 | 977.0 | 913.0 | 126.9 | 5,047.0 | 652.0 | — |
| 青郷 | 25.5 | 6.0 | 13 | 12,351.5 | 2,303.0 | 1,057.0 | 261.5 | 8,730.0 | — | — |
| 和田 | 11.7 | 2.7 | 4 | 4,432.2 | 980.0 | 360.0 | 198.2 | 2,789.0 | 59.0 | 2.0 |
| 佐利 | 33.8 | 8.0 | 14 | 15,492.2 | 2,884.0 | 684.0 | 262.2 | 11,376.0 | 286.0 | — |
| 本郷 | 20.7 | 4.9 | 9 | 8,695.7 | 3,079.0 | 678.0 | 336.7 | 4,521.0 | 72.0 | — |
| 加斗 | 23.2 | 5.4 | 7 | 12,037.1 | 2,511.1 | 581.4 | 226.9 | 8,587.5 | 129.2 | — |
| 大島 | 11.4 | 2.7 | 1 | 2,808.0 | 531.0 | 256.0 | 46.0 | 1,923.0 | 47.0 | — |

| 雑種地 | その他 | 第 二 種 地 (反) | | | | | | | | | 免税点 以下 |
|-------------|-------------|-----------------|-----------------|--------------|--------------|----------------|----------------|-----------------|-------------|----------------|-----------|
| | | 総 計 | 公有地 | 公共用地 | 社寺墓地 | 道路水路 | 用惠水路 溜 池 | 保安林 | その他 | | |
| 34.0 | 17.0 | 2,601.5 | 89.7 | — | 120.0 | 399.2 | 60.4 | 1,280.0 | 3.0 | 649.6 | |
| — | — | 771.3 | 57.0 | 21.0 | 21.8 | — | — | — | — | 671.5 | |
| 2.0 | — | 225.3 | 8.1 | — | 6.8 | — | — | — | — | 210.4 | |
| — | — | 3,222.1 | 1,246.5 | — | 9.1 | — | 14.5 | 980.7 | — | 971.3 | |
| — | — | 2,380.7 | 2,185.1 | — | 4.5 | 32.0 | 0.5 | — | — | 158.6 | |
| 11.1 | — | 200.4 | 9.7 | — | 24.1 | — | — | — | — | 166.6 | |
| 51.9 | 52.4 | 38,547.7 | 7,261.9 | 30.4 | 769.9 | 547.6 | 338.2 | 25,142.8 | — | 4,456.9 | |
| 38.7 | — | 1,648.6 | 1,033.1 | — | 510.0 | — | — | — | — | 105.5 | |
| 0.7 | 52.4 | 380.8 | 52.4 | 7.4 | 17.0 | — | — | 241.9 | — | 62.1 | |
| 0.5 | — | 884.7 | 105.6 | 4.1 | 16.4 | 9.7 | 184.1 | 543.7 | — | 21.1 | |
| 1.0 | — | 7,208.4 | 3,356.3 | 6.9 | 171.4 | 253.0 | 71.2 | 1,281.4 | — | 2,067.8 | |
| 5.0 | — | 1,035.1 | 403.8 | — | 7.7 | 20.1 | 7.5 | 596.0 | — | — | |
| — | — | 3,663.5 | 619.9 | 12.0 | 14.0 | 114.0 | 57.0 | 2,228.0 | — | 618.6 | |
| 5.0 | — | 843.1 | 171.4 | — | 17.9 | 31.3 | 18.3 | 410.4 | — | 193.8 | |
| 1.0 | — | 16,526.0 | 0.9 | — | 14.5 | 0.5 | — | 15,994.3 | — | 515.8 | |
| — | — | 6,357.5 | 1,518.5 | — | 0.6 | 119.0 | 0.1 | 3,847.1 | — | 872.2 | |
| 11.2 | — | 56,831.9 | 40,810.4 | 289.2 | 163.2 | 461.2 | 13.2 | 10,938.5 | 7.4 | 4,148.8 | |
| — | — | 2,711.3 | 455.1 | — | 17.8 | — | — | 2,123.0 | — | 115.4 | |
| 3.1 | — | 2,602.5 | 601.2 | 289.2 | 21.8 | — | — | 1,048.7 | — | 641.6 | |
| 1.6 | — | 2,809.1 | 1,940.2 | — | 17.9 | — | — | 779.8 | — | 71.2 | |
| 2.2 | — | 8,663.1 | 3,275.4 | — | 17.4 | — | — | 3,290.1 | — | 2,080.2 | |
| 4.3 | — | 40,045.9 | 34,538.5 | — | 88.3 | 461.2 | 13.2 | 3,696.9 | 7.4 | 1,240.4 | |
| 91.6 | — | 43,396.9 | 32,368.8 | 989.9 | 449.1 | — | 299.1 | 5,225.7 | — | 4,064.3 | |
| 8.3 | — | 5,390.5 | 1,575.6 | 988.1 | 178.0 | — | 71.7 | 2,369.9 | — | 207.2 | |
| 7.3 | — | 1,873.1 | 798.2 | — | 77.0 | — | — | 20.7 | — | 977.2 | |
| 7.6 | — | 3,805.6 | 664.5 | — | 29.3 | — | — | 969.6 | — | 2,142.2 | |
| 23.0 | — | 1,137.8 | 998.0 | — | 36.0 | — | — | 103.0 | — | 0.8 | |
| 5.0 | — | 2,214.1 | 1,869.9 | 1.8 | 12.6 | — | — | — | — | 329.8 | |
| 5.2 | — | 24,028.3 | 23,344.0 | — | 66.3 | — | 227.4 | — | — | 390.6 | |
| 35.2 | — | 4,947.5 | 3,118.6 | — | 49.9 | — | — | 1,762.5 | — | 16.5 | |
| 23.0 | — | 51,089.7 | 11,645.3 | 13.6 | 385.7 | 1,547.0 | 1,360.8 | 33,369.9 | 27.3 | 2,740.1 | |
| — | — | 7,691.5 | 96.0 | — | 186.4 | 560.0 | 1,121.0 | 5,442.8 | — | 285.3 | |
| 3.0 | — | 1,931.9 | 1,479.7 | — | 38.6 | 280.3 | 13.3 | — | 1.5 | 118.5 | |
| — | — | 3,024.7 | 729.0 | — | 26.3 | 35.9 | 175.8 | 1,443.6 | 5.0 | 609.1 | |
| 15.9 | — | 5,511.3 | 1,290.8 | 4.1 | 33.2 | 177.0 | — | 3,533.8 | 20.8 | 451.6 | |
| 2.0 | — | 1,061.6 | 926.6 | — | 27.5 | 32.5 | 15.0 | — | — | 60.0 | |
| — | — | 1,875.1 | 611.3 | — | 30.6 | 280.3 | — | 891.0 | — | 61.9 | |
| — | — | 12,545.4 | 907.2 | — | 19.6 | 89.1 | 4.3 | 10,407.6 | — | 1,117.6 | |
| 2.1 | — | 17,448.2 | 5,604.7 | 9.5 | 23.5 | 91.9 | 31.4 | 11,651.1 | — | 36.1 | |
| 63.7 | — | 8,815.2 | 3,557.6 | 24.0 | 125.7 | 375.8 | 202.0 | 2,184.7 | 44.1 | 2,298.6 | |
| 4.7 | — | 109.3 | 94.2 | — | 4.8 | — | — | — | — | 10.3 | |
| — | — | 1,039.0 | 370.0 | — | 30.4 | 151.5 | 21.0 | 274.5 | 17.1 | 174.5 | |
| — | — | 2,765.0 | 362.0 | 24.0 | 56.0 | 227.0 | 181.0 | 1,888.0 | 27.0 | — | |
| 44.0 | — | 1,095.2 | 879.4 | — | 10.0 | — | — | 22.2 | — | 183.6 | |
| — | — | 535.5 | 287.0 | — | — | — | — | — | — | 248.5 | |
| 9.0 | — | 705.3 | 680.0 | — | 6.0 | — | — | — | — | 19.3 | |
| 1.0 | — | 1,787.9 | 885.0 | — | 6.3 | — | — | — | — | 896.6 | |
| 5.0 | — | 778.0 | — | — | 12.2 | — | — | — | — | 765.8 | |

8、河川

昭和26年8月1日現在

県河港課

◎利用者のために◎

河川法適用河川とは主務大臣が公共の利害に重大の関係ありと認定した河川で河川法を適用するもの、河川法準用河川とは適用河川に流入し、若くはこれより分岐する水流水面で河川法の準用あるもの、河川、準用河川の別欄において(河)は河川法適用の川をあらわし、その他は河川法準用河川である。

| 区分名 | 河川、準用河川の別 | 起点都市町村名 | 終末都市町村名 | 流路延長 km |
|------|----------------|--------------|--------------|------------|
| 九頭龍川 | (河) 九頭龍川支 流 | 大野郡上穴馬村大字上半原 | 坂井郡雄島村宿 | 107.7 |
| 野羽川 | (河) " | 南条郡堺村大字大河内 | 福井市黒丸町 | 65.5 |
| 足南川 | (河) " | 今立郡上池田村大字月ヶ瀬 | 福井市角折町 | 49.0 |
| 南竹田川 | (河) 九頭龍川支 流 | 逸敷郡奥名田村大字稻田終 | 小浜市竹原 | 39.4 |
| | | 坂井郡竹田村大字上田 | 坂井郡三国町今新 | 36.4 |
| 兵庫川 | " | 坂井郡高椋村大字舟寄 | 坂井郡本荘村字藤沢 | 35.1 |
| 真浅水川 | (河) " | 大野郡西谷村大字本戸 | 大野郡富田村大字土布 | 34.5 |
| 石徹白川 | " | 今立郡味真野村大字上 | 足羽郡麻生津村三尾野 | 29.9 |
| 打波川 | " | 大野郡石徹白村大字石徹白 | 大野郡下穴馬村大字朝日 | 23.1 |
| | " | 大野郡五ヶ村大字上打波 | 大野郡五ヶ村大字東勝原 | 21.2 |
| 笈谷川 | (河) 九頭龍川支 流 | 敦賀郡愛発村大字杉箸 | 敦賀市松栄 | 19.4 |
| 北滝川 | (河) " | 今立郡北中山村大字松成 | 今立郡中河村武曾田 | 18.9 |
| 滑天滝川 | (河) 九頭龍川小々支流 流 | 逸敷郡熊川村大字熊川 | 小浜市雲浜西津二号 | 18.2 |
| | " | 大野郡上庄村大字木本 | 大野郡下庄村大字横枕 | 16.7 |
| | " | 丹生郡織田町大字平等 | 丹生郡上池田村清水山 | 16.5 |
| 佐分利川 | 九頭龍川支 流 | 大飯郡佐分利村大字川上 | 大飯郡本郷村本郷 | 15.2 |
| 滝荒吉川 | " 小々支流 流 | 大野郡北谷村大字小原 | 大野郡荒土村大字新保 | 14.2 |
| 魚見川 | " 小々支流 流 | 吉田郡吉野村大字吉野場 | 福井市豊島中町 | 13.1 |
| | " 小々支流 流 | 南条郡神山村大字広瀬 | 丹生郡豊村島井 | 12.3 |
| | " 小々支流 流 | 今立郡上池田村大字魚見 | 今立郡上池田村山田 | 10.6 |
| 田倉川 | " 小支流 流 | 南条郡宅良村大字瀬戸 | 南条郡湯尾村八乙女 | 10.3 |
| 上味見川 | " 小々支流 流 | 大野郡上味見村大字河内 | 大野郡下味見村大字東河原 | 10.0 |

流路延長10km以下の河川

| 河川名 | 摘要 | 流路延長 km | 河川名 | 摘要 | 流路延長 km |
|-------|------------|------------|-------|------------|------------|
| 江和川 | 九頭龍川小支流 流 | 9.8 | 岩屋川 | 九頭龍川支 流 | 5.2 |
| 黒田川 | " 小々支流 流 | 9.6 | 河内川 | 北川支 流 | 5.2 |
| 大田川 | 笹ノ川支 流 | 9.1 | 野木川 | " " | 5.1 |
| 河味島川 | 九頭龍川小支流 流 | 8.9 | 子生川 | " " | 5.0 |
| | | 8.9 | 片生川 | 九頭龍川支 流 | 5.0 |
| 田村川 | 南川支 流 | 8.5 | 血羽川 | " " | 5.0 |
| 遠赤雲耳川 | (河) 北川支 流 | 8.1 | 羽生川 | " 小々支流 流 | 4.6 |
| | 九頭龍川小々支流 流 | 8.1 | ノ蘇川 | 笹ノ川支 流 | 4.6 |
| | " 小支流 流 | 7.9 | 鹿阿久和川 | 九頭龍川小々支流 流 | 4.5 |
| | | 7.9 | | " 小支流 流 | 4.2 |
| 河和田川 | 九頭龍川小々支流 流 | 7.7 | 松永川 | 北川支 流 | 4.1 |
| 鱒志女川 | " 小支流 流 | 7.3 | 水海川 | 九頭龍川小々支流 流 | 3.8 |
| 服部川 | " 支流 流 | 7.2 | 関屋塚川 | " " | 3.5 |
| | " 小々支流 流 | 7.1 | | 九頭龍川支 流 | 3.5 |
| 永平寺川 | " 支 流 | 6.8 | 木爪川 | " 小々支流 流 | 3.5 |
| 浄土寺川 | " " | 6.7 | 河月川 | " " | 3.3 |
| 一部井ノ川 | " 小々支流 流 | 6.5 | 東前川 | " 小々々支流 流 | 3.2 |
| | " 小々支流 流 | 6.3 | | " " | 2.2 |
| | | 6.3 | | 関尾川支 流 | 1.5 |
| 磯七鳥鹿河 | 九頭龍川支 流 | 6.2 | 亥向谷川 | 九頭龍川支 流 | 1.1 |
| | (河) " | 6.1 | 江浦古見川 | (河) 鱒川支 流 | 1.0 |
| | (河) 北川支 流 | 6.0 | 大早聖寺川 | 鱒川支 流 | 0.7 |
| | 九頭龍川支 流 | 5.6 | | 鱒川下 流 | 0.2 |
| | | 5.4 | | | 0.1 |

9、主要池沼湖

昭和26年12月31日現在

県統計課

| 区分 | 所在地 | 周囲 | 面積 | 区分 | 所在地 | 周囲 | 面積 |
|-----------|-------|--------|-------|----------|-----|--------|-------|
| 三方管 久日 | 湖沼湖 | 約 10,0 | 約 3,6 | 北武夜 猪 | 湖沼池 | 約 24,0 | 約 2,8 |
| | 湖沼湖 | 約 11,0 | 約 5,0 | | 湖沼池 | 約 3,0 | ... |
| | 湖沼湖 | 約 4,0 | 約 1,0 | | 湖沼池 | 約 0,4 | ... |
| | 湖沼湖 | 約 7,0 | 約 1,4 | | 湖沼池 | 約 2,0 | ... |
| 湖沼湖 | 約 4,0 | 約 1,0 | | | | | |

10、主要島嶼

昭和26年12月31日現在

県統計課

| 区分 | 所在地 | 周囲 | 面積 | 陸地との距離 | 島名 | 所在地 | 周囲 | 面積 | 陸地との距離 |
|----------|-----|-------|-----|--------|---------------|-----|-----------|-----|--------|
| 雄冠冠 水 | 島嶼 | 約 4,0 | ... | 0,2 | 沖ノ 二小 青 | 石島島 | 小浜市黒崎沖 | ... | 2,2 |
| | 島嶼 | ... | ... | ... | | 石島島 | 小浜市(小浜湾) | ... | ... |
| | 島嶼 | ... | ... | ... | | 石島島 | 大飯郡加戸村(〃) | ... | ... |
| | 島嶼 | ... | ... | ... | | 石島島 | 大飯郡加戸村(〃) | ... | ... |
| 御千島 | 島嶼 | 約 6,0 | ... | 0,7 | 冠鬚 高 | 島嶼 | 〃 大島村(〃) | ... | ... |
| | 島嶼 | ... | ... | 3,2 | | 島嶼 | 〃 〃 | ... | ... |
| | 島嶼 | ... | ... | 0,8 | | 島嶼 | 〃 高浜町 | ... | ... |

11、主要山嶽

昭和26年12月31日現在

県林務課

| 区分 | 所在地 | 標高 | 名称 | 所在地 | 標高 |
|---------------------------|-----------------|---------|-----------------------------------|---------------------|-------|
| 二丸ノ 声倉 願教寺 大長山 | 大野郡五箇村(石川県境) | 1,962.3 | 飯降山 國中山 三頭乘火 | 大野郡小山村(上味見村境) | 884.3 |
| | 〃 石徹白村(〃) | 1,786.0 | | 三方郡耳村(滋賀県境) | 876.3 |
| | 〃 〃(〃) | 1,716.7 | | 遠敷郡奥名田村(京都府境) | 871.0 |
| | 〃 五箇村(石徹白村境) | 1,690.9 | | 敦賀郡粟野村(滋賀県境) | 865.8 |
| 天狗山 赤兔ヶ 能郷白 荒島岳 | 〃 北谷村(石川県境) | 1,671.5 | 三十三間 冠岳 大仏寺山 船ヶ洞山 八ヶ峯 | 敦賀郡粟野村(滋賀県境) | 865.8 |
| | 〃 石徹白村(〃) | 1,658.4 | | 坂井郡竹田村(石川県境) | 846.0 |
| | 〃 五箇村(〃) | 1,628.7 | | 三方郡十村(滋賀県境) | 842.3 |
| | 〃 平泉寺村(五箇村境) | 1,625.3 | | 吉田郡浄法寺村(竹田村境) | 838.0 |
| 部子山 平家峯 毘沙門 法恩寺山 | 〃 西谷村(岐阜県境) | 1,617.3 | 冠岳 船ヶ洞山 八ヶ峯 | 〃 上志比村(志比谷村) | 807.6 |
| | 〃 上庄村(五箇村下穴馬村境) | 1,523.6 | | 南条郡堺村 | 807.5 |
| | 〃 〃(上池田村境) | 1,464.5 | | 遠敷郡知三村(京都府境) | 800.1 |
| | 〃 上穴馬村 | 1,441.5 | | 吉田郡志比谷村(上宇坂村芦見村境) | 799.6 |
| 屍風山 鳥取立 若丸ヶ 笹ヶ | 〃 西谷村(上庄村境) | 1,440.8 | 劍ヶ岳 日野山 雲谷山 水無山 三頭山 | 南条郡南日野村(味真野村境) | 794.7 |
| | 〃 石徹白村(岐阜県境) | 1,385.4 | | 三方郡八村(耳村境) | 786.6 |
| | 〃 勝山町(平泉寺村境) | 1,356.8 | | 大野郡北郷村(荒土村境) | 784.4 |
| | 〃 〃 | 1,356.8 | | 〃 勝山町 | 777.7 |
| 冠美舍 道上道 | 〃 上穴馬村(岐阜県境) | 1,354.2 | 鷲ヶ岳 西方ヶ 鉢伏山 一乘山 唐木 | 吉田郡浄法寺村(北郷村境) | 769.2 |
| | 〃 北谷村 | 1,326.6 | | 敦賀市 | 764.1 |
| | 〃 〃 | 1,307.3 | | 南条郡今庄村(東浦村、東郷村境) | 761.8 |
| | 〃 西谷村(岐阜県境) | 1,285.7 | | 足羽郡一乗谷村 | 748.8 |
| 夜叉ヶ 高野 | 南条郡堺村(〃) | 1,284.6 | 木ツヶ山 大小屋 白礮山 多田ヶ 岩谷山 | 今立郡味真野村(上池田村境) | 738.1 |
| | 今立郡上池田村(〃) | 1,256.6 | | 南条郡河野村 | 736.8 |
| | 南条郡堺村(〃) | 1,253.8 | | 今立郡上池田村 | 734.0 |
| | 今立郡上池田村(〃) | 1,227.1 | | 足羽郡一乗谷村 | 719.0 |
| 夜叉ヶ 高野 | 南条郡堺村(〃) | 1,196.7 | 青葉山 蕪所山 松尾山 蝶ヶ嶽 | 小浜市 | 712.1 |
| | 大野郡西谷村(上庄村境) | 1,138.5 | | 今立郡味真野村(上池田村、北柚山村境) | 708.9 |
| | 南条郡堺村 | 1,093.0 | | 大飯郡内浦村(青郷村境) | 699.0 |
| | 大野郡北谷村 | 975.0 | | 丹生郡織田町 | 698.3 |
| 夜叉ヶ 高野 | 三方郡小浜市(滋賀県境) | 931.3 | 青葉山 蕪所山 松尾山 蝶ヶ嶽 | 南条郡宅良村(今庄村境) | 687.0 |
| | 〃 粟野村 | 913.5 | | 敦賀市(山東村境) | 685.5 |

(続)

| 区 分 | 所 在 地 | 標 高 | 名 称 | 所 在 地 | 標 高 |
|----------------------------|-------------------|-------|-------|---------------|-------|
| 殿上 国見 草間 田畑 藤倉 | 今立郡下味見村 (一乘谷村境) | 670.0 | 三田山 | 敦賀市 (山東村境) | 521.6 |
| | 丹生郡国見村 (西安居村境) | 656.1 | 高尾岳 | 大野郡野向村 | 520.0 |
| | 大野郡上味見村 (羽生村境) | 651.9 | 杣山 | 南条郡南山村 (宅良村境) | 492.1 |
| | 南条郡今庄村 (糸井村境) | 649.0 | 矢良山 | 武生市 (河野村境) | 472.7 |
| | 南条郡湯尾村 (今庄村境) | 643.6 | 矢菅山 | 三方郡南西郷村 (八村境) | 459.9 |
| 久須 三国 越知 大足 | 小浜市 | 619.1 | 大谷山 | 今立郡岡本村 | 448.1 |
| | 大飯郡青郷村 (京都府境) | 616.6 | 山王山 | 南条郡河野村 | 444.0 |
| | 丹生郡織田町 (糸生村、殿下村境) | 612.8 | 高須山 | 坂井郡鷹巣村 | 437.0 |
| | 今立郡味真野村 | 611.3 | 一乗城山 | 足羽郡一乗谷村 | 435.8 |
| | 南条郡河野村 | 589.0 | ガラガラ山 | 丹生郡越廼村 | 428.0 |
| 飯盛 剣ヶ 若須 高大 | 小浜市 (大飯郡加戸村境) | 584.5 | 舎垂山 | 〃 白山村 | 397.8 |
| | 坂井郡剣岳村 (坪江村境) | 567.8 | 文殊山 | 足羽郡下文殊村 | 350.0 |
| | 丹生郡白山村 | 564.2 | 水谷山 | 今立郡北中山村 | 338.0 |
| | 〃 殿下村 | 563.4 | 天王山 | 三方郡山東村 (耳村境) | 330.7 |
| | 大野郡勝山町 | 550.5 | 行司ヶ | 今立郡南中山村 | 308.0 |
| 刈安 吉野 | 坂井郡剣岳村 (石川県境) | 547.8 | 城ノ山 | 足羽郡麻生津村 | 202.2 |
| | 吉田郡吉野村 | 547.2 | | | |

12、 温 (冷) 泉

昭和26年12月31日現在

◎利用者のために◎

本表の温 (冷) 泉は温泉法に定める温度、物質を含むものである。

県 公 衆 衛 生 課

| 区 分 | 所 在 地 | 泉 質 | 泉 温 | 湧 出 量 | 泉 源 数 | 湧 出 状 況 | 利 用 法 | 適 応 症、禁 忌 症 | 備 考 |
|-----------|----------------|-------|-----------|--------------|-------|---------|------------|---|----------------------------|
| 芦 原 温 泉 | 坂井郡芦原町 | 弱食塩泉 | 平均 60° | (一分間) 不 明 | 74 | 廻さく泉 | 浴用及 飲 用 | (適応症) 胃腸疾患、皮膚病 婦人病、外科疾患 糖尿病、呼吸器病 神経痛 (禁忌症) 慢性腎 臓炎 | 明治16年 開発 温泉旅館 浴場等 |
| 河 和 田 鈹 泉 | 今立郡河和田村 上河内 | 炭 酸 泉 | 11.5° | 1.8立 | 2 | 自然湧出 | 浴 用 | (適応症) 月経障害、不妊症 慢性便秘、胃腸カ タル (禁忌症) 心臓病 ヒステリー、胃潰 瘍症 | 文政年間 開発 温泉旅館 1 |
| 杣 山 鈹 泉 | 南条郡南杣山村 阿久知 | 鈹 泉 | 12° | 4.0 | 1 | 自然湧出 | 浴用及 び飲用 | (適応症) 貧血症、ヒステリ ー、神経疾患、皮 膚病、婦人病 (禁忌症) 胃腸障害 | 大正7年 開発 温泉旅館 1 |
| 鱒 江 鈹 泉 | 今立郡鱒江町 | 鈹 泉 | 12° | 6.0 | 1 | 自然湧出 | 浴 用 | (適応症) 同上 (禁忌症) | 明治35年 開発 浴場1 |
| 天 谷 鈹 泉 | 丹生郡糸生村 天谷 | 芒 硝 泉 | 25° | 不 明 | 1 | 廻さく泉 | 浴 用 | (適応症) リウマチス、神経 痛、皮膚疾患、 婦人科疾患 | 温泉旅館 1 |
| 麻 生 津 鈹 泉 | 足羽郡麻生津村 角原 | 弱炭酸泉 | 6° | 18.0 | 1 | 廻さく泉 | 浴 用 | (適応症) 胃腸疾 患、貧血 (禁忌症) 心臓疾患 | 大正初年 開発 |
| 鳩 ヶ 湯 | 大野郡五箇村 上打波 | 食 塩 泉 | 17° | 6.0 | 1 | 自 噴 | 浴 用 | (適応症) リウマチス、神経 痛、胃腸病神経衰 弱 | 約100年前 温泉旅館 1 |