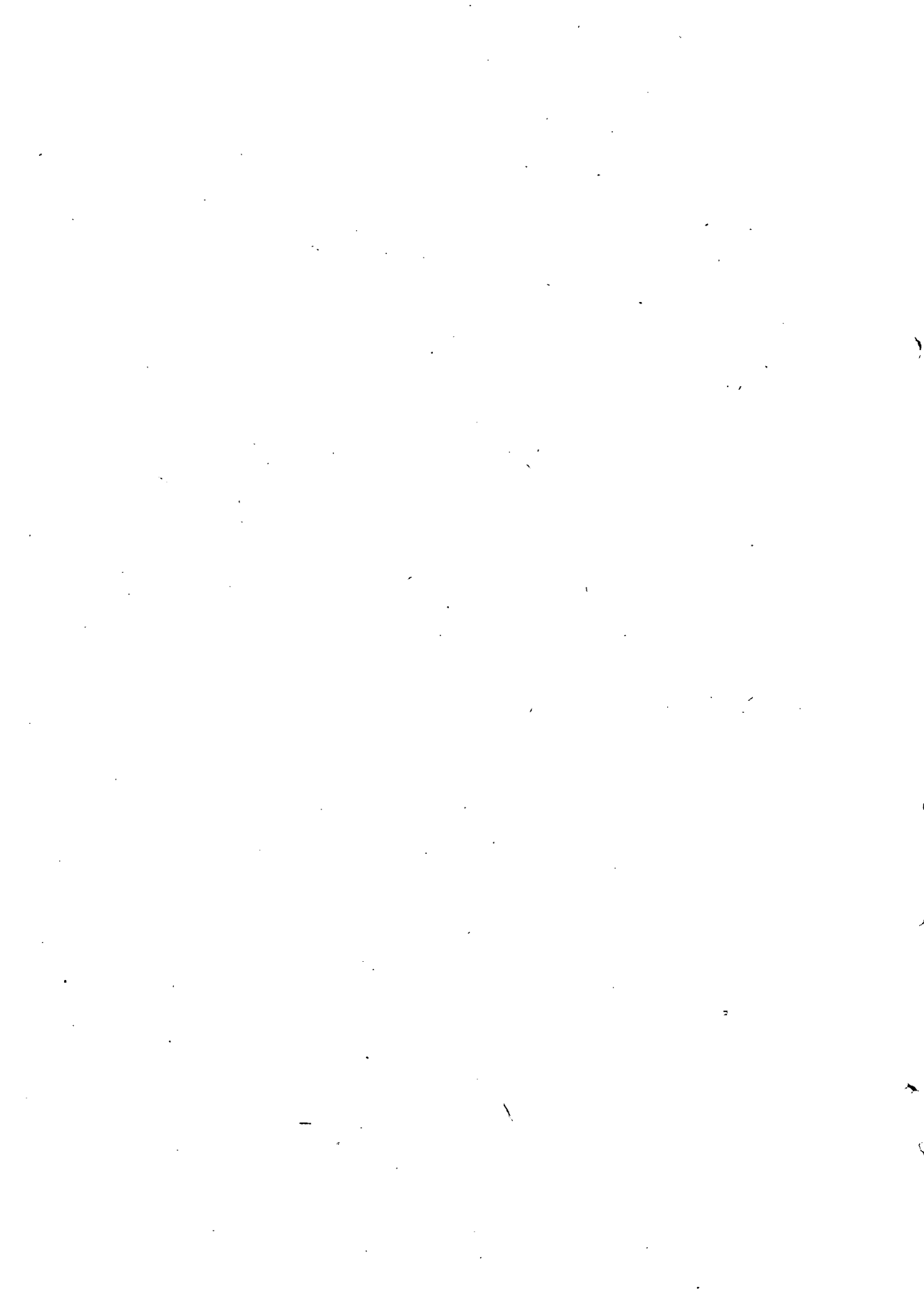


16 県有財産



224、基本資金および基本財産

(昭和25年12月1日現在)

県財政課調

種 目	総 額	預 金	繰入金貸付金	有 価 証 券
一 般 会 計				
商工信用保証協会出資金	10,001,000	10,000,000	0	0
元 慈 恵 賑 恤 資 金	14,435	0	0	14,435
元 県 立 学 校 基 本 財 産	24,546	0	0	24,546
元 厚 生 援 護 資 金	6,403	0	0	6,403
ほ か に 勸 業 銀 行 株 券		3,855株 192,750円		
日本医療団出資証券		323,414円		
支那事変国庫証券		1,000円		
特別国庫債券		291,085円		
特 別 会 計				
災 害 救 助 基 金	2,813,632	2,343,450	188,000	277,181
学 学 育 英 資 金	2,143,893	315,099	70,000	1,758,794
工 業 試 験 場 運 転 資 金	20,105	20,105	0	0
商 業 検 定 員 發 成 費	163	163	0	0
県 有 建 物 災 害 復 旧 費	4,500,000	4,500,000	0	0

225、県 有 土 地 建 物

(昭和25年12月1日現在)

県財政課調

庁 衛	不 動 産 の 部		
	建 物 延 坪 数	棟 数	土 地 坪 数
総 数	53,193	2,251	161,395
県 庁	3,256	18	-
県 有 地 保	403 1,094 1,595 1,573	1 46 31 19	- 5,444 3,133 1,259
土 漁 港 興 防	975 232 163 50	34 10 6 2	962 - 240 -
各 所 試 験 場 他 宅 校	3,154 6,929 11,200 22,569	68 149 1,600 267	20,091 30,710 - 99,556

226、 県 有 林

(昭和25年12月1日現在)

県 財 政 課 調

区 分	面 積	価 格
総 数	2,974,192 ^町	14,746,070 ^円
県 有 地	330,3900	2,823,170
(イ) 県 有 模 範 林	330,3900	2,823,170
地 上 權 設 定 地	2,643,8027	11,922,900
(イ) 県 有 模 範 林	1,167,8422	10,780,400
(ロ) 御 成 婚 記 念 県 行 造 林	880,1700	756,300
(ハ) 大 禮 記 念 県 行 造 林	595,7905	326,200

227、 県 有 家 畜

(昭和25年12月1日現在)

県 財 政 課 調

区 分	総 数	貸 付 種 牡 畜	貸 付 家 畜	そ の 他 に 属 す る 家 畜
総 数	1,752	197	604	951
乳 牛	214	13	118	21
和 牛		28	34	
馬 豚	64	8	53	3
緬 羊	322	70	226	26
山 羊	179	33	123	18
	110	45	45	20
羊 鷄	18	—	—	18
か も	622	—	—	622
あ ゐ	80	—	—	80
兎	126	—	—	126
七 面 鳥	3	—	—	3
鷺	14	—	—	14

228. 県 有 自 動 車

(昭和25年12月1日現在)

県 財 政 課 調

区 分	総 数	乗 用	貨 物	特 殊
総 数	106	23	67	16
県 庁	35	13	13	9
県 議 会 事 務 局	3	2	—	1
各 々	68	8	54	6

229. 県 有 船 舶

(昭和25年12月1日現在)

県 財 政 課 調

名 稱	種 別	船 質	構 造							
			長	巾	深	総屯数	馬 力	隻数	所 属	
総 数			米	米	米	屯			隻	
			267,5						32	
二 州 丸	汽 渡 船	鋼 木 造 製 造	14,41	3,08	1,38	12,6	燒 玉	28	1	水 産 試 験 場
三 国 丸	汽 渡 船	鋼 木 造 製 造	14,50	6,70	1,55	40,0	燒 玉	—	1	三 国 港 修 築 事 務 所
	汽 渡 船	鋼 木 造 製 造	14,50	3,20	1,60	16,0	燒 玉	20	1	〃
	汽 渡 船	鋼 木 造 製 造	13,30	3,40	1,50	10,0	燒 玉	8	1	〃
	開 土 運 搬 船	鋼 木 造 製 造	17,00	5,00	2,20	18,5	—	—	1	〃
	開 土 運 搬 船	鋼 木 造 製 造	15,70	4,35	1,30	15,0	—	—	1	〃
	開 土 運 搬 船	鋼 木 造 製 造	12,90	3,30	1,25	12,0	—	—	1	〃
	開 土 運 搬 船	鋼 木 造 製 造	13,30	3,70	1,20	12,0	—	—	3	〃
	開 土 運 搬 船	鋼 木 造 製 造	8,70	2,25	0,66	5,0	—	—	1	〃
	馬 船	〃	6,75	1,57	0,52	0,5	—	—	1	〃
	馬 船	〃	8,60	1,53	0,56	0,5	—	—	1	〃
	馬 船	〃	9,00	1,60	0,50	0,5	ゼミデー	—	1	〃
	馬 船	〃	10,50	2,35	1,05	5,0	ゼミデー	30	1	四ヶ浦漁港修築事務所
	馬 船	〃	12,00	3,20	1,10	5,0	燒 玉	15	1	〃
	函 船	〃	9,00	3,00	1,20	10,0	—	—	1	〃
	函 船	〃	13,20	3,20	1,30	10,0	—	—	1	〃
	函 船	〃	11,00	2,90	1,10	10,0	—	—	1	〃
	函 船	〃	13,00	3,60	1,20	10,0	—	—	1	〃
	函 船	〃	7,60	2,30	2,10	0,5	—	—	1	〃
	〃	〃	6,50	1,90	0,70	0,5	—	—	1	〃
	〃	〃	3,80	1,40	0,50	0,3	—	—	2	〃
港 灣 丸	汽 渡 船	鋼 木 造 製 造	13,50	3,40	2,30	10,0	ゼミデー	12	1	茶 崎 漁 港 修 築 事 務 所
	汽 渡 船	鋼 木 造 製 造	14,80	4,20	1,40	16,0	ゼミデー	—	1	〃
	汽 渡 船	鋼 木 造 製 造	14,80	3,60	1,20	14,0	ゼミデー	—	1	〃
	馬 船	〃	2,30	1,30	0,60	0,3	—	—	1	〃
	馬 船	〃	13,50	4,00	0,95	15,0	—	—	1	〃
	馬 船	〃	6,20	1,45	0,40	0,3	—	—	1	〃
	馬 船	〃	14,30	3,40	1,00	10,0	—	—	1	〃
	馬 船	〃	12,60	2,70	0,90	8,0	—	—	1	〃

