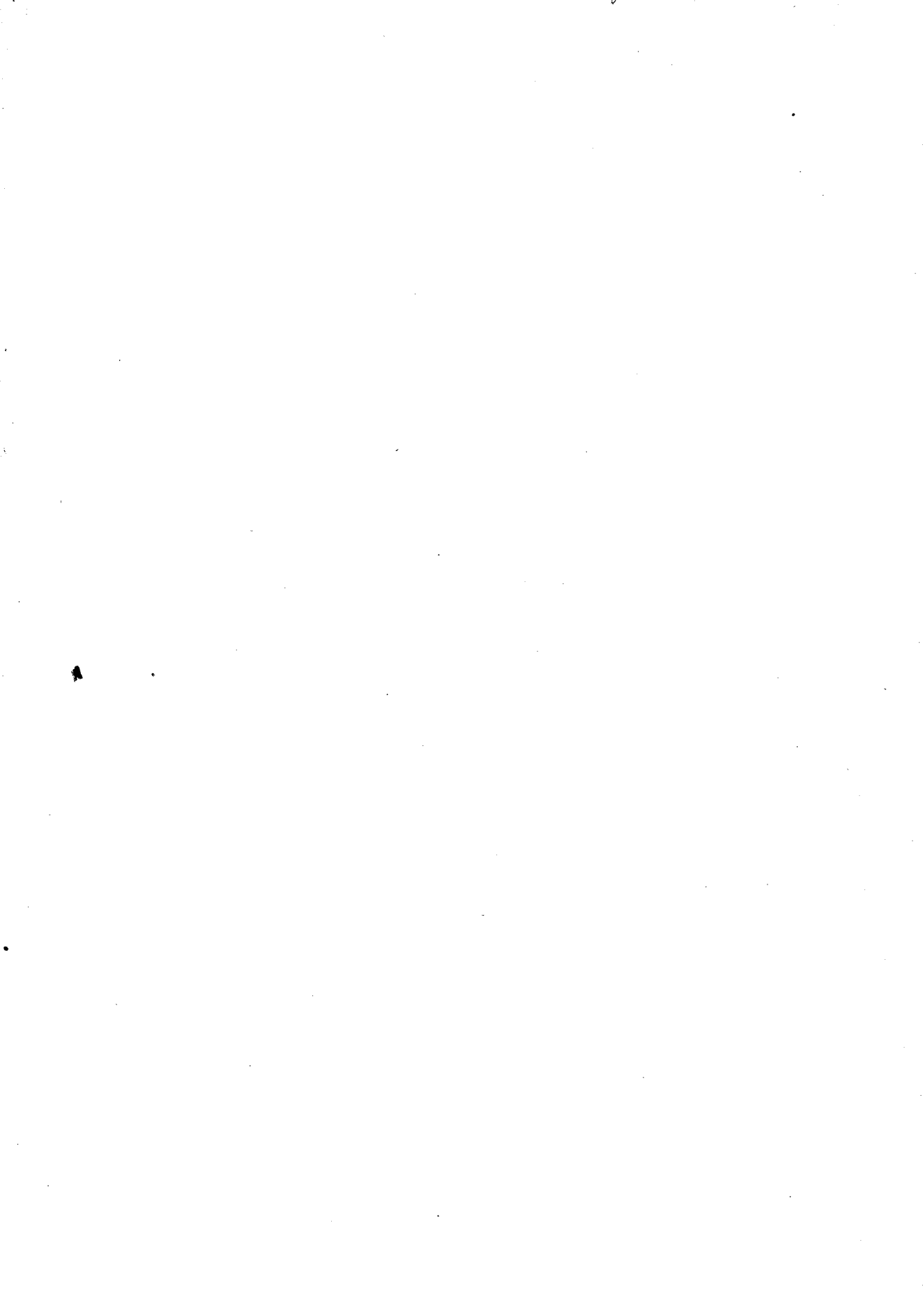


# 7 水 産 業



90、漁 家 (単位戸)

市 郡 別	専 業 兼 業 別														
	専 業					第 一 種 兼 業					第 二 種 兼 業				
	総 数	海漁 面業	浅養殖 海業	内漁 水面業	内養殖 水面業	総 数	海漁 面業	浅養殖 海業	内漁 水面業	内養殖 水面業	総 数	海漁 面業	浅養殖 海業	内漁 水面業	内養殖 水面業
総 数	860	828	1	31	-	864	800	2	60	2	972	631	1	340	-
福 井 市	-	-	-	-	-	-	-	-	-	-	-	-	-	-	-
敦 敦 市	41	41	-	-	-	82	82	-	-	-	21	21	-	-	-
武 足 市	-	-	-	-	-	-	-	-	-	-	118	-	-	118	-
吉 田 郡	11	-	-	11	-	-	-	-	-	-	36	-	-	36	-
坂 井 郡	171	152	-	19	-	129	109	-	20	-	333	256	-	77	-
大 今 丹 郡	1	-	-	1	-	1	-	-	1	-	11	-	-	11	-
南 生 條 郡	-	-	-	-	-	1	-	-	-	1	-	-	-	-	-
立 生 條 郡	337	337	-	-	-	67	67	-	-	-	49	49	-	-	-
丹 南 郡	22	22	-	-	-	62	62	-	-	-	24	24	-	-	-
敦 賀 郡	-	-	-	-	-	3	3	-	-	-	19	19	-	-	-
三 遠 郡	98	97	1	-	-	148	112	1	34	1	182	167	-	15	-
大 飯 郡	23	23	-	-	-	94	89	-	5	-	166	83	-	83	-
遠 大 郡	156	156	-	-	-	277	276	1	-	-	13	12	1	-	-

(続)

市 郡 別	従 事 者 状 況					
	世 帯 員 の み		世帯員およびその他の従事者		そ の 他 の 従 事 の み	
	海面漁業	内水面漁業	海面漁業	内水面漁業	海面漁業	内水面漁業
総 数	1,743	375	501	56	9	-
福 井 市	-	-	-	-	-	-
敦 敦 市	112	-	32	-	-	-
武 足 市	-	-	-	-	-	-
吉 田 郡	-	-	-	-	-	-
坂 井 郡	467	95	47	21	3	-
大 今 丹 郡	-	13	-	-	-	-
南 生 條 郡	150	-	302	-	1	-
丹 南 郡	26	-	76	-	4	-
敦 賀 郡	22	-	-	-	-	-
三 遠 郡	368	14	8	35	-	-
大 飯 郡	185	88	9	-	1	-
遠 大 郡	417	-	27	-	-	-

(註) 1, 昭和24年3月1日實施の漁業センサスの結果による。  
 2, 漁家とは通常5人以下の従事者をもつて漁業を經營した世帯である。  
 3, 海面漁業および内水面漁業には養殖業を含む。



(続)

市 郡 別	所 有 漁 船 数														
	総 数	無 動 力 船							有 動 力 船						
		総数	個人 経営	会社 経営	漁業会 自 営	共同 経営	官公庁 学 校 試験場	その他	総数	個人 経営	会社 経営	漁業会 自 営	共同 経営	官公庁 学 校 試験場	その他
総 数	615	295	76	12	33	174	—	—	320	181	32	4	101	2	—
福 井 市	—	—	—	—	—	—	—	—	—	—	—	—	—	—	—
敦 賀 市	42	5	—	2	—	3	—	—	37	20	16	—	1	—	—
武 足 郡	—	—	—	—	—	—	—	—	—	—	—	—	—	—	—
吉 田 郡	24	24	—	—	—	24	—	—	—	—	—	—	—	—	—
坂 本 郡	149	59	14	—	—	45	—	—	90	82	3	—	5	—	—
今 丹 郡	—	—	—	—	—	—	—	—	—	—	—	—	—	—	—
丹 南 郡	116	65	37	2	—	26	—	—	51	38	—	—	13	—	—
立 生 條 郡	34	22	—	—	—	22	—	—	12	7	—	—	5	—	—
敦 賀 郡	—	—	—	—	—	—	—	—	—	—	—	—	—	—	—
三 道 郡	91	62	4	8	7	43	—	—	29	10	2	—	3	14	—
大 飯 郡	73	20	8	—	—	12	—	—	53	20	10	—	21	2	—
大 飯 郡	86	38	13	—	2	23	—	—	48	4	1	—	42	—	—

- (註) 1. 昭和24年3月1日実施の漁業センサスの結果による。  
 2. 海面漁業および内水面漁業には養殖業を含む。  
 3. 個人経営とは通常5人以上の従事者により個人が自己單獨の計算で経営したもの、共同経営とは会社や漁業会以外で多数のものが共同の計算により、漁業を経営したものである。

92. 所有漁船トン数別 (昭和25年12月31日現在)  
 福 井 県 水 産 課 調

市 郡 別	有 動 力 漁 船										無 動 力 漁 船					
	5 トン 以下			5 トン 以 上 10 トン 未 満			10 トン 以 上 20 トン 未 満			20 トン 以 上		5 トン 以下		5 トン 以 上		
	隻数	総屯数	馬力数	隻数	総屯数	馬力数	隻数	総屯数	馬力数	隻数	総屯数	馬力数	隻数	総屯数	馬力数	
総 数	955	2,050	7,256	268	1,836	5,522	152	2,393	8,287	7	248	725	2,658	2,432	28	151
福 井 市	—	—	—	—	—	—	—	—	—	—	—	—	—	—	—	—
敦 賀 市	53	114	473	18	126	378	50	763	3,072	3	146	450	211	184	—	—
武 足 郡	—	—	—	—	—	—	—	—	—	—	—	—	—	—	—	—
吉 田 郡	—	—	—	—	—	—	—	—	—	—	—	—	43	40	—	—
坂 本 郡	219	538	1,762	58	306	918	7	116	434	1	27	100	492	482	—	—
今 丹 郡	—	—	—	—	—	—	—	—	—	—	—	—	—	—	—	—
丹 南 郡	374	762	2,493	115	805	2,115	2	28	112	—	—	—	588	530	12	64
立 生 條 郡	35	107	372	—	—	—	—	—	—	—	—	—	119	138	4	23
敦 賀 郡	3	9	28	—	—	—	—	—	—	—	—	—	34	30	—	—
三 道 郡	38	93	167	—	—	—	—	—	—	—	—	—	493	426	—	—
大 飯 郡	148	308	1,387	41	372	1,308	58	876	3,034	3	75	175	219	208	4	21
大 飯 郡	85	114	554	35	272	803	35	605	1,635	—	—	—	459	394	8	43

### 93、所有漁船数漁業種類別 (昭和25年9月30日現在)

福井県水産課調

市 郡 別	有 動 力 船							無 動 力 船						
	総数	延繩及一本釣	刺網	定置	底引網	巾着網	その他	総数	延繩及一本釣	刺網	定置	底引網	巾着網	その他
総 数	1,332	824	119	24	168	78	49	2,671	1,197	139	170	-	-	1,165
福 井 市	96	67	8	-	16	2	3	211	91	-	4	-	-	116
敦 賀 市	-	-	-	-	-	-	-	2	-	-	-	-	-	2
武 足 吉 郡	-	-	-	-	-	-	-	42	-	-	-	-	-	42
坂 大 今 丹 郡	263	154	63	1	43	2	-	492	189	1	3	-	-	299
丹 南 郡	-	-	-	-	-	-	-	-	-	-	-	-	-	-
井 野 立 生 條 郡	440	332	28	2	76	-	2	591	380	56	37	-	-	118
立 生 條 郡	32	31	1	-	-	-	-	128	92	1	26	-	-	9
敦 賀 郡	2	1	-	1	-	-	-	34	-	-	18	-	-	16
三 遠 大 郡	72	31	14	12	3	11	1	493	126	42	74	-	-	251
賀 方 敷 飯 郡	117	36	5	1	23	25	27	180	12	-	4	-	-	164
敷 飯 郡	240	172	-	7	7	38	16	498	307	39	4	-	-	148
有 船 敷 郡	5	-	-	-	-	-	-	-	-	-	-	-	-	-
運 搬 有 船 敷 郡	65	-	-	-	-	-	-	-	-	-	-	-	-	-

### 94、漁獲高漁獲物種類別 (単位貫)

福井県水産課調

年 次 お よ び 市 郡 別	総漁獲高	海 面 漁 業								
		総 数	漁 獲 物 種 類							かじき
			総 数	にしん	いわし	かつを	さ ば	まぐる		
昭 和 2 1 年	5,893,486	5,849,828	6,103,333	-	229,401	21,548	1,164,913	50,591	13,047	
昭 和 2 2 年	6,690,634	6,598,981	5,913,159	-	278,143	100,940	2,303,236	59,758	6,020	
昭 和 2 3 年	7,898,613	7,839,251	6,734,324	-	1,147,973	15,859	1,954,034	5,690	8,943	
昭 和 2 4 年	7,279,968	7,183,823	6,392,402	-	431,386	23,679	3,334,214	39,958	11,850	
昭 和 2 5 年	6,054,255	5,959,918	5,235,897	-	506,073	15,983	2,412,985	51,757	-	
福 井 市	30	-	-	-	-	-	-	-	-	
敦 賀 市	786,941	766,411	656,883	-	36,337	2,270	309,217	18,326	-	
武 足 吉 郡	5,397	-	-	-	-	-	-	-	-	
井 野 立 生 條 郡	31,475	-	-	-	-	-	-	-	-	
坂 大 今 丹 郡	732,750	722,634	625,975	-	103,802	1,238	121,473	1,478	-	
丹 南 郡	2,981	-	-	-	-	-	-	-	-	
立 生 條 郡	1,915,489	1,915,489	1,560,468	-	282,519	2,585	458,408	6,198	-	
井 野 立 生 條 郡	37,697	37,667	35,611	-	2,872	323	4,111	5,032	-	
敦 賀 郡	1,095	-	-	-	-	-	-	-	-	
三 遠 大 郡	516,643	479,459	399,418	-	42,954	4,026	90,028	10,839	-	
賀 方 敷 飯 郡	1,248,359	1,242,919	1,198,343	-	24,413	327	850,952	4,180	-	
敷 飯 郡	775,407	775,339	759,199	-	13,176	5,214	578,736	5,704	-	

(続)

年次	および	海・面・漁・業									
		漁類									
		ぶり	たら <small>(ナゲをふたらをふ)</small>	ふか <small>(さめ)</small>	かひ <small>れいめ</small>	たい	くろだい	あじ			
昭和	和	2	1	年	669,010	1,938,523	41,463	223,108	41,817	6,064	73,708
昭	和	2	2	年	1,422,980	464,342	37,533	172,153	36,350	22,727	206,531
昭	和	2	3	年	343,356	1,575,332	66,493	184,990	132,589	2,337	221,120
昭	和	2	4	年	725,151	604,686	51,185	145,993	191,543	2,503	249,038
昭	和	2	5	年	453,838	153,988	48,118	167,325	144,360	-	264,743
福	井			市	-	-	-	-	-	-	-
敦	賀			市	106,063	8,365	2,879	22,001	14,698	-	40,113
武	生			市	-	-	-	-	-	-	-
足	羽			郡	-	-	-	-	-	-	-
吉	田			郡	-	-	-	-	-	-	-
				郡	6,795	29,154	15,733	81,157	30,238	-	11,227
				郡	-	-	-	-	-	-	-
				郡	67,332	113,710	24,008	43,037	78,871	-	79,500
				郡	15,368	10	310	16	1,204	-	2,969
				郡	-	-	-	-	-	-	-
				郡	113,218	-	677	997	1,971	-	42,457
				郡	85,125	2,743	4,140	18,191	12,685	-	62,037
				郡	59,690	6	371	1,926	4,493	-	26,390

(註) 昭和24年までは農林水産業統計調査規則に基づく調査の結果による。

(続)

年次	および	海・面・漁・業											
		漁類											
		とびうお	さんま	ぼら	さげ	ます	たちうお	ぐち	このしろ	その他			
昭和	和	2	1	年	33,781	52	8,258	555	2,462	21,094	8,659	1,303	554,070
昭	和	2	2	年	52,315	8	6,797	616	5,780	3,224	19,704	1,385	712,548
昭	和	2	3	年	37,003	-	7,701	861	1,368	676	-	470	1,027,543
昭	和	2	4	年	38,574	277	6,796	112	301	50	-	6	535,100
昭	和	2	5	年	33,929	357	-	2,926	-	-	-	-	979,515
福	井			市	-	-	-	-	-	-	-	-	-
敦	賀			市	7,593	33	-	392	-	-	-	-	88,396
武	生			市	-	-	-	-	-	-	-	-	-
足	羽			郡	-	-	-	-	-	-	-	-	-
吉	田			郡	6,767	14	-	1,673	-	-	-	-	215,226
				郡	-	-	-	-	-	-	-	-	-
				郡	4,837	-	-	61	-	-	-	-	399,402
				郡	679	-	-	-	-	-	-	-	2,697
				郡	-	-	-	-	-	-	-	-	-
				郡	3,229	253	-	752	-	-	-	-	88,017
				郡	7,374	-	-	11	-	-	-	-	126,088
				郡	3,450	57	-	37	-	-	-	-	59,669

(続)

年次および市郡別					海面漁業			
					貝類			
					総数	あわび	さざえ	その他
昭和	和和	2	1	年	714,126	6,449	14,730	50,233
昭和	和和	2	2	年	5,800	3,188	12,794	49,818
昭和	和和	2	3	年	68,591	3,425	8,338	56,828
昭和	和和	2	4	年	23,505	4,050	6,220	13,233
昭和	和和	2	5	年	8,988	2,282	3,630	3,078
福教	井賀			市	—	—	—	—
武足	生羽			市	2,636	1,252	1,140	244
吉	田			郡	—	—	—	—
				郡	—	—	—	—
坂大	井野			郡	1,467	167	761	539
今丹	立生			郡	—	—	—	—
南	條			郡	3,345	545	1,298	1,502
				郡	—	—	—	—
敦三	賀方			郡	—	—	—	—
遠大	敷飯			郡	5	5	—	—
				郡	889	73	110	705
				郡	646	238	321	87

(続)

年次および市郡別					海面漁業								
					その他の水産動物								
					総数	いか	たこ	えび	いせえび	くるま えび	かに	たら ばかに	その他
昭和	和和	2	1	年	651,675	341,376	20,544	10,646	25,033	695	247,550	3,002	2,919
昭和	和和	2	2	年	667,776	260,824	18,525	6,825	—	95	379,267	664	1,578
昭和	和和	2	3	年	1,916,717	434,688	46,688	28,434	—	1,740	419,421	271	85,475
昭和	和和	2	4	年	759,755	223,089	42,073	17,627	—	66	365,680	2,150	109,070
昭和	和和	2	5	年	711,174	286,061	17,610	54,238	—	—	226,867	—	126,338
福教	井賀			市	—	—	—	—	—	—	—	—	—
武足	生羽			市	126,695	13,778	2,146	31,478	—	—	51,935	—	27,358
吉	田			郡	—	—	—	—	—	—	—	—	—
				郡	—	—	—	—	—	—	—	—	—
坂大	井野			郡	94,877	34,462	2,369	5,072	—	—	45,434	—	7,540
今丹	立生			郡	—	—	—	—	—	—	—	—	—
南	條			郡	348,376	179,848	2,629	15,258	—	—	125,083	—	25,553
				郡	2,056	1,338	6	—	—	—	—	—	712
敦三	賀方			郡	—	—	—	—	—	—	—	—	—
遠大	敷飯			郡	80,036	26,745	1,677	—	—	—	—	—	—
				郡	43,687	23,240	4,420	2,475	—	—	514	—	51,100
				郡	15,447	6,650	4,363	15	—	—	3,874	—	9,678
				郡	—	—	—	—	—	—	27	—	4,392



(続)

年次	および	海面漁業						内水面漁業		
		藻類								
		総数	こんぶ	わかめ	あおのり	あらめ	その他			
昭和21年	和	2	1	57,066	—	29,318	1,236	2,650	23,862	33,658
昭和22年	和	2	2	43,908	—	34,717	802	2,102	6,287	91,653
昭和23年	和	2	3	19,619	—	12,850	750	140	5,879	59,362
昭和24年	和	2	4	8,161	—	4,637	—	—	3,524	87,145
昭和25年	和	2	5	3,859	—	3,044	—	—	815	94,337
福	井			—	—	—	—	—	—	30
敦	賀			197	—	197	—	—	—	530
武	生			—	—	—	—	—	—	5,397
足	羽			—	—	—	—	—	—	—
吉	田			—	—	—	—	—	—	31,475
坂	井			315	—	—	—	—	315	10,116
大	野			—	—	—	—	—	—	2,981
今	立			—	—	—	—	—	—	—
丹	生			3,300	—	2,800	—	—	500	—
南	生			—	—	—	—	—	—	30
敦	賀			—	—	—	—	—	—	1,095
三	方			—	—	—	—	—	—	37,184
遠	敷			—	—	—	—	—	—	5,431
大	飯			47	—	47	—	—	—	68

95. 漁獲高漁業種類別 県水産課調

市郡別	総漁獲高	海面漁業									内水面漁業	
		総数	建網類	旋網類	敷網類	引網類	刺網類	その他の	麻縄類	一本釣		その他の
			漁業	漁業	漁業	漁業	漁業	網漁業	漁業	漁業		海面漁業
昭和21年	5,283,486	5,849,828	1,108,925	503,827	280,182	988,601	221,972	141,692	2,078,547	373,891	147,192	33,658
昭和22年	6,690,634	6,598,981	1,299,528	1,060,072	913,049	972,365	652,108	432,662	7,118,788	517,231	130,348	91,653
昭和23年	7,898,613	7,859,251	703,621	1,636,703	281,785	1,530,224	1,116,874	246,384	1,101,744	674,483	547,433	59,362
昭和24年	7,270,968	7,183,823	1,201,984	2,504,853	118,256	1,546,301	458,129	92,076	570,535	576,196	115,493	87,145
昭和25年	6,054,255	5,959,918	492,146	2,132,358	176,847	931,650	731,245	114,379	861,631	490,339	29,323	94,337
福	井	30	—	—	—	—	—	—	—	—	—	30
敦	賀	786,941	786,411	147,606	283,213	2,300	150,207	34,900	73,468	22,310	64,533	530
武	生	5,397	—	—	—	—	—	—	—	—	—	5,397
足	羽	—	—	—	—	—	—	—	—	—	—	—
吉	田	31,475	—	—	—	—	—	—	—	—	—	31,475
坂	井	732,750	722,634	6,423	331	9,008	255,000	299,634	2,067	45,601	99,466	5,104
大	野	2,981	—	—	—	—	—	—	—	—	—	2,981
今	立	—	—	—	—	—	—	—	—	—	—	—
丹	生	1,915,489	1,915,489	107,244	10,091	30,254	436,628	297,387	3,830	743,158	283,758	3,139
南	生	37,697	37,667	23,610	—	—	—	1,260	229	414	9,452	2,702
敦	賀	1,095	—	—	—	—	—	—	—	—	—	—
三	方	516,643	479,459	87,428	201,842	118,423	—	45,524	3,426	1,732	18,755	2,329
遠	敷	1,248,350	1,242,919	42,305	976,765	16,862	88,292	52,540	28,994	34,077	755	5,431
大	飯	775,407	775,339	77,450	660,116	—	1,523	—	2,365	14,339	13,620	5,926

96. 販賣用水産加工品

(昭和25年)

農林省福井統計調査事務所調

年次	および	市	郡	別	生産場数	総数		干					干	
						総数	枚	総数	するめ	いわし	たら (すけそうだ らをふくむ)	その他	総数	いわし
昭和昭和昭和昭和	和和和和	2222	1235	年年年年	1,221 782 191 608	162,340 89,528 960,609 922,855	— — — 20,500	20,495 4,067 48,675 13,752	20,495 3,467 520 3,420	— — — 3,975	— — — 850	— 500 48,155 5,507	33,294 23,540 772,117 127,607	15,018 16,400 2,000 55,229
福敦武足吉	井賀生羽田	市市市	郡郡郡	市市市	8 10 5	375,316 113,073 29,803	— — —	5,500 340 —	— — —	3,000 340 —	— — —	2,500 — —	42,000 1,151 —	11,500 683 —
坂大今丹南	井野立生条	郡郡郡	郡郡郡	郡郡郡	242 1 24 4	33,879 6,050 85,015 285	— — 20,500 —	— — 4,260 —	— — 3,270 —	— — 140 —	— — 850 —	— — — 58,540 285	10,900 — 23,900 100	8,000 — — —
敦三遠大	賀方敷飯	郡郡郡	郡郡郡	郡郡郡	156 10 148	74,023 174,129 31,282	— — —	1,152 2,500 —	150 — —	495 — —	— — —	507 2,500 400	11,831 2,500 400	9,446 1,300 300

(続)

年次	および	市	郡	別	煮					干				
					あじ	とびうお	さば	たら (すけそうだ らをふくむ)	その他	総数	いわし	いかなご (玉筋魚)	えび	その他
昭和昭和昭和昭和	和和和和	2222	1235	年年年年	250 170 3,001 3,095	1,159 900 877 3,600	15,023 500 14,591 19,260	370 5,300 741,223 39,425	1,485 270 10,425 6,938	12,593 2,157 10,143 26,419	8,674 120 2,582 12,649	198 1,517 2,534 1,550	20 — 377 12,220	3,771 523 4,659 ...
福敦武足吉	井賀生羽田	市市市	郡郡郡	市市市	2,500 — — —	1,000 — — —	12,000 413 — —	— — — —	5,000 — — —	— 2,975 — —	— — — —	— — — —	— =2,975 — —	... ... ... ...
坂大今丹南	井野立生条	郡郡郡	郡郡郡	郡郡郡	— — — —	1,400 — — —	1,500 — 3,670 95	— 10,000 55 29,170	— — 1,800 90	— — 680 —	— — 180 —	— — 500 —	— — — —	... ... ... ...
敦三遠大	賀方敷飯	郡郡郡	郡郡郡	郡郡郡	595 — —	1,200 — —	482 1,000 100	— 200 —	108 — —	16,734 100 5,930	7,189 100 5,160	300 — 750	9,245 — —	... ... ...

(続)

年次	および	市	郡	別	鹽					藏								
					総数	いわし	さば	ぶり	かつを	たら (すけとうだ らをふくむ)	にしん	ほつけ	さんま	いか	くじら	その他		
昭	和	2	1	年	91,879	13,146	32,548	34,592	...	10,000	...	...	...	...	...	1,593		
昭	和	2	2	年	54,191	7,291	15,320	29,270	...	2,000	...	...	...	...	...	310		
昭	和	2	3	年	82,284	8,150	54,596	10	...	3,039	...	...	...	...	...	16,483		
昭	和	2	5	年	266,590	36,846	150,671	106	214	5,220	900	2,811	3,000	4,900	235	1,687		
福 敦 武 足 吉	井 賀 生 羽 田	市	市	郡	113,500	25,500	75,000	—	—	5,000	—	2,000	3,000	2,000	—	1,000		
					2,831	294	2,317	—	—	220	—	—	—	—	—	—	—	—
					4,959	—	3,013	—	—	—	900	811	—	—	—	—	235	—
坂 大 今 丹 南	井 野 立 生 条	郡	郡	郡	12,855	5,655	4,600	—	—	—	—	—	—	2,600	—	—		
					—	—	—	—	—	—	—	—	—	—	—	—	—	
					5,070	170	4,200	—	—	—	—	—	—	—	200	—	—	500
敦 三 遠 大	賀 方 敦 飯	郡	郡	郡	—	—	—	—	—	—	—	—	—	—	—	—		
					38,085	2,927	34,551	106	214	—	—	—	—	—	100	—	187	
					13,798	2,300	11,498	—	—	—	—	—	—	—	—	—	—	—
—	—	—	—	—	15,492	—	—	—	—	—	—	—	—	—	—			

(続)

年次	および	市	郡	別	煉 製 品				
					総数	ちくわ	かまぼこ (はんぺんつみれ をふくむ)	電化焼	その他
昭	和	2	1	年	—	—	—	—	...
昭	和	2	2	年	—	—	—	—	...
昭	和	2	3	年	40,387	17,111	22,746	—	530
昭	和	2	5	年	181,519	73,078	107,441	1,000	...
福 敦 武 足 吉	井 賀 生 羽 田	市	市	郡	20,800	—	19,800	1,000	...
					49,801	6,750	43,051	—	...
					2,731	—	2,731	—	...
坂 大 今 丹 南	井 野 立 生 条	郡	郡	郡	4,980	—	4,980	—	...
					—	—	—	—	...
					—	—	—	—	...
敦 三 遠 大	賀 方 敦 飯	郡	郡	郡	—	—	—	—	...
					940	—	940	—	...
					94,267	61,328	32,939	—	...
—	—	—	—	—	8,000	5,000	3,000	—	...

(続)

年次	および	市	部	別	冷					凍								
					総数	いわし	ほつけ	いか	さば	かれひ ひちめ	またい れんこ だい	たら (すけだらを うなぶく)	まぐる	くじら	その他			
昭昭昭昭	和和和和	2222	1235	年年年年	...	...	...	...	...	...	...	...	...	...	...	...	...	...
昭昭昭昭	和和和和	2222	1235	年年年年	314,132	36,800	77	95,520	136,069	6,547	3,060	20,000	320	2,810	12,929			
福敦武足吉	井賀生羽田	市市	市市	部部	163,000	35,000	-	48,000	80,000	2,000	1,000	10,000	-	2,000	5,000			
					48,475	-	-	-	41,550	-	-	-	-	-	-	-	-	6,925
					18,843	-	77	6,310	9,899	530	213	-	-	810	1,004			
坂大今丹南	井野立生条	郡郡	郡郡	郡郡	6,050	600	-	210	4,620	100	-	-	320	-	-			
					-	-	-	-	-	-	-	-	-	-	-	-	-	-
敦三遠大	賀方敷飯	郡郡	郡郡	郡郡	-	-	-	-	-	-	-	-	-	-	-			
					57,764	1,000	-	41,000	-	3,917	1,847	10,000	-	-	-	-	-	-

(続)

年次	および	市	部	別	海			藻	
					総数	ほしのり	わかめ	天草	
昭昭昭昭	和和和和	2222	1235	年年年年	3,655	30	3,625	...	...
昭昭昭昭	和和和和	2222	1235	年年年年	4,641	1,780	2,861	...	...
昭昭昭昭	和和和和	2222	1235	年年年年	2,743	310	2,433	...	...
昭昭昭昭	和和和和	2222	1235	年年年年	7,243	465	6,778	455	...
福敦武足吉	井賀生羽田	市市	市市	部部	-	-	-	-	-
					-	-	-	-	-
坂大今丹南	井野立生条	郡郡	郡郡	郡郡	2,490	420	1,900	170	
					-	-	-	-	-
敦三遠大	賀方敷飯	郡郡	郡郡	郡郡	750	45	520	185	
					-	-	-	-	-
敦三遠大	賀方敷飯	郡郡	郡郡	郡郡	3,693	-	-	-	-
					310	-	-	-	-
					-	-	3,593	100	
					-	-	310	-	

( 続 )

年次 市	および 郡	よび 別	雑 類							
			総 数	つくだに	う	にかしおから	その他の しおから	水産物漬物		
昭昭昭昭	和和和和	2222 2335	年年年年	374 932 4,270 12,099	...	...	84 232 150 723	...	290 700 4,120 700	...
福敦武足吉	井賀生羽田	市市市郡郡	6,500 3,270 -	6500 3,270 -	-	-	-	-	-	-
坂大今丹南	井野立生条	郡郡郡郡郡	365 -	-	-	365 -	-	-	-	-
敦三遠大	賀方敷飯	郡郡郡郡郡	- 859 400 350	- 56 400 -	-	3 -	100 -	700 -	-	350

( 続 )

年次 市	および 郡	よび 別	肥 料				
			総 数	いわし粕	あ ら 粕	そ の 他	
昭昭昭昭	和和和和	2222 2335	年年年年	50 -	50 -	...	...
福敦武足吉	井賀生羽田	市市市郡郡	3,500 7,500 -	-	1,500 -	6,000 -	3,500 -
坂大今丹南	井野立生条	郡郡郡郡郡	2,289 -	-	-	-	2,289 -
敦三遠大	賀方敷飯	郡郡郡郡郡	13,600 -	-	-	-	13,600 -
			- 729 2,800 800	- -	- -	1,800 -	- 729 1,000 800

