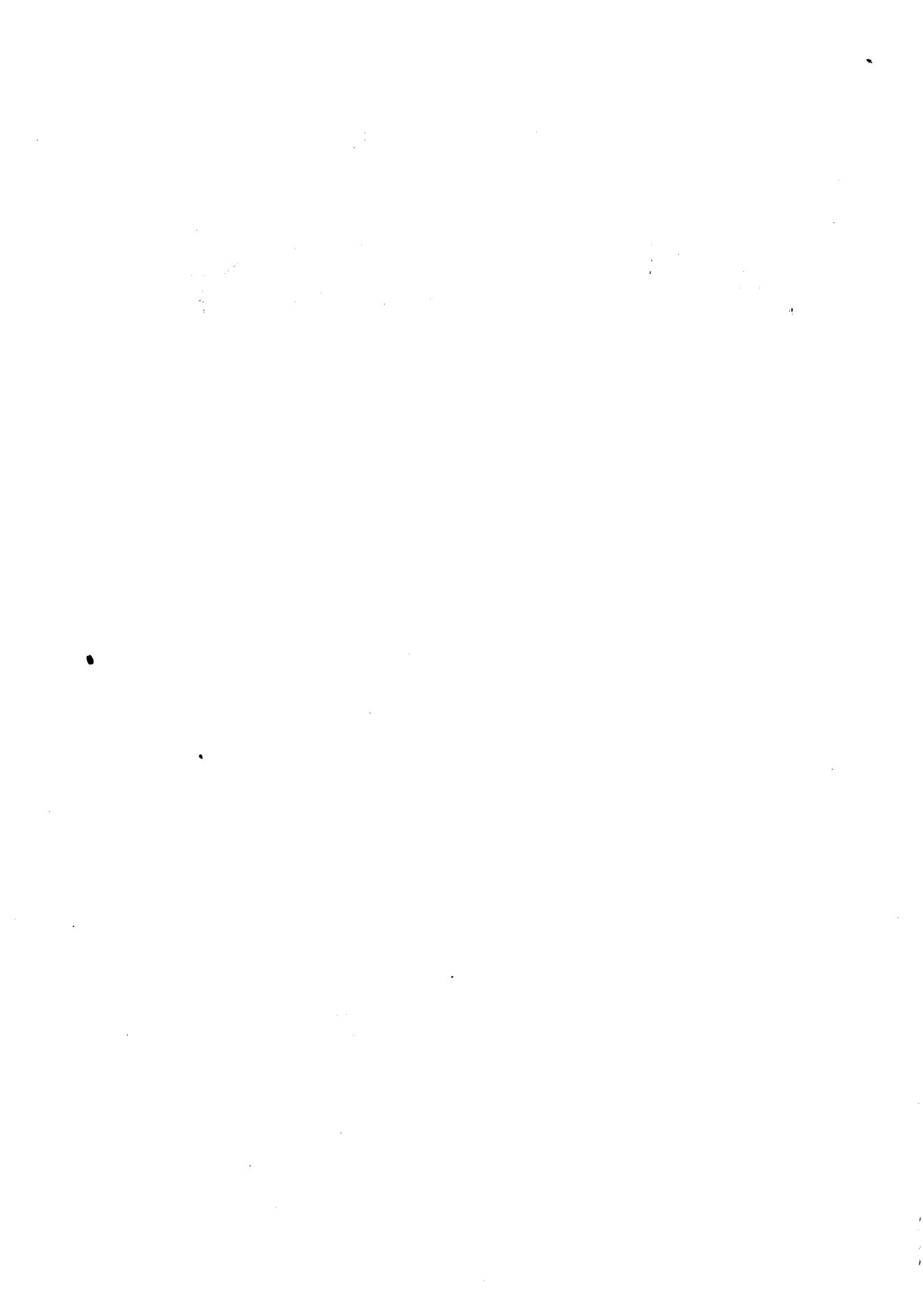


昭和二十五年

福井県統計書

福 井 県

昭和二十六年十二月刊行



例 言

- 1 本統計書は、福井県内における各種の統計的資料を集めて、本県の現勢をつまびらかにするために編さんしたものである。
- 2 本統計書は、県庁内各部署、および関係各官公庁民間団体の協力を得て集められた資料にもとずき、次の25部門より成つてゐる。

1 土 地	2 気 象	3 人 口	4 事 業 所
5 農 業	6 林 業	7 水 産 業	8 製 造 工 業
9 電 気、ガ ス	10 住 居、建 築	11 交 通、通 信	12 貿 易
13 通貨および金融	14 物 価	15 労 働	16 県 有 財 産
17 財 政	18 厚 生	19 官公吏および選挙	20 教 育
21 文化および宗教	22 衛 生	23 司 法	24 警 察
25 災 害 事 故			

- 3 本統計書の内容は主として、昭和25年（暦年又は会計年度）の事実であるが25年の資料がないものは、最近年次の事実を収録した。
- 4 各表中、該当事実のないものは『—』指定単位にみないものは『0』不明なものは『…』をもつて示した。
- 5 本統計書中、総数が内訳を集計した数と一致しない場合があるが、それは各内訳数において、四捨五入をしたからである。
- 6 本統計書に収録した資料について調査期日または調査期間の表示、およびその原拠については表頭、あるいはほ（註）として表尾にそれぞれ附記した。

・昭和二十六年十一月

福 井 県 総 務 部 統 計 課



總 目 次

1	土 地	1頁
2	気 象	5
3	人 口	17
4	事 業 所	33
5	農 業	39
6	林 業	99
7	水 産 業	107
8	製 造 工 業	119
9	電 気, ガ ス	221
10	住 居, 建 築	227
11	交 通, 通 信	239
12	貿 易	255
13	通 貨 お よ び 金 融	257
14	物 価	265
15	勞 働	269
16	県 有 財 産	279
17	財 政	283
18	厚 生	297
19	官 公 吏 お よ び 選 挙	309
20	教 育	319
21	文 化 お よ び 宗 教	357
22	衛 生	365
23	司 法	371
24	警 察	399
25	災 害 事 故	409

目

次

1 土 地

1 周 囲	1頁
2 藩界の廢置分合	1
3 市町村の廢置分合	2
4 市町村別面積	3

2 氣 象

5 平均気圧	5
6 平均気温	5
7 地中温度	6
8 平均湿度	6
9 毎日最高気温の平均	6
10 毎日最低気温の平均	7
11 降水総量	8
12 降水最大日量	8
13 平均風速度	10
14 風速最大	10
15 最多風向	10
16 暴風日数	11
17 霜雪の季節	11
18 日照時数	12
19 快晴日数	12
20 曇天日数	13
21 降水日数	14
22 降霜および霧日数	14

3 人 口

23 常住人口および世帯数	17
24 本籍人口	20
25 外国人登録状況市郡別	22
26 主食支配者および保有者数	23
27 陸海軍方面別引揚者数	23
28 人口動態総数	24
29 月別人口動態件数および一日平均件数	27
30 乳児死亡数および出生1,000に対する割合	28
31 月別年令別死亡者数	28
32 主要死因別月別死亡者数	29

4 専 業 所

33 産業大分類別事業所別従業者数総数	33
34 現業事業所数従業者数産業大分類別	33
35 操業中の現業事業所数従業者数産業大分類別	34

36 休業中の現業事業所数従業者数産業大分類別	34頁
37 閉鎖中の現業事業所数従業者数産業大分類別	35
38 非現業事業所数従業者数産業大分類別	35
39 産業大分類別組織別事業所数従業者数	36

5 農 業

40 専業兼業別農家数市町村別	39
41 自小作別農家数およびその経営農用地面積	43
42 経営耕地規模別農家数市町村別	47
43 農家人口	50
44 農家の経営土地面積総括	54
45 〃 田面積	58
46 〃 畑面積	62
47 〃 樹園地面積	65
48 農家の経営するその他の農用地面積	69
49 所有地借入地別農用地面積	73
50 貸付地を有する農家数と貸付土地面積	73
51 田畑売買価格および小作料	74
52 家畜飼養農家数および飼養頭数	74
53 牛飼養頭数別農家数	75
54 乳用牛役肉用牛飼養農家数および飼養頭数	75
55 馬山羊山羊飼養農家数および飼養頭数	76
56 豚電飼養農家数および飼養頭数	76
57 畜産品生産	77
58 家 禽	77
59 牛乳生産高	78
60 山羊乳生産高	78
61 養 蚕	79
62 主要食糧供出実績	81
63 昭和25年度米供出表数別農家数	82
64 米および麦類作付面積および収穫高	82
65 藪類作付面積および収穫高	83
66 食用農作物(穀類)作付面積および実収高	84
67 蔬菜作付面積および収穫高	86
68 果樹栽培収穫面積実収高	88
69 工業農作物栽培面積実収高	89
70 緑肥用作物収穫面積推定実収高	91
71 飼料用作物収穫面積推定実収高	91
72 採種用蔬菜	92
73 製 茶	93
74 未墾地買収売渡実績ならびに入植戸数	94
75 農地開放実績	94
76 畜力および動力機械使用農家数	95
77 昭和25年産水稻被害状況地区別	96
78 昭和25年産水稻被害状況地区別	97

6 林 業

79	森林面積市郡別	99頁
80	森林更新面積樹種別	99
81	森林更新面積所有形態別	100
82	保 安 林	102
83	森林伐採面積	102
84	立木伐採材積	103
85	素材生産量樹種別	103
86	素材生産量経営形態別	104
87	造林用苗木生産状況	104
88	薪炭生産量および炭窯数	105
89	狩猟免許下附者数および重要鳥獣捕獲数	105

7 水 産 業

90	漁 家	107
91	経 営 体	103
92	所有漁船数トン数別	109
93	所有漁船数漁業種類別	110
94	漁獲高漁獲物種類別	110
95	漁獲高漁業種類別	113
96	販売用水産加工品	114

8 製 造 工 業

97	製造工業総括	119
98	〃 産業中分類別従業者別	120
99	〃 〃市郡別 (従業者5人以上の工場)	124
100	〃 〃市郡別 (従業者5人未満の工場)	138
101	〃 〃 〃 (家族従業者のみの工場)	152
102	絹人絹織物生産および出荷状況	165
103	絹人絹織物原料受入消費状況	171
104	絹人絹織物工場機械運転労務状況	172
105	綿織物生産および出荷状況	173
106	綿織物原料受入消費状況	173
107	綿織物工場機械運転労務状況	174
108	麻織物生産および出荷状況	174
109	〃 原料受入消費状況	175
110	〃 工場機械運転労務状況	176
111	屑織維織物生産および出荷状況	176
112	〃 原料受入消費状況	177
113	〃 工場機械運転労務状況	177
114	屑紡績生産および出荷状況	178

115	〃 原料受入消費状況	178頁
116	〃 工場機械運転労務状況	179
117	縫製品生産および出荷状況	179
118	〃 原料受入消費状況	180
119	〃 工場機械運転労務状況	181
120	メリヤス生産および出荷状況	182
121	〃 原材料受入消費状況	183
122	〃 工場機械運転労務状況	184
123	第二次メリヤス製品生産および出荷状況	184
124	〃 原材料受入消費状況	185
125	〃 工場機械運転労務状況	185
126	細巾織物生産および出荷状況	186
127	〃 原料受入消費状況	186
128	細巾織物工場機械運転労務状況	187
129	漁網生産および出荷状況	187
130	〃 原料受入消費状況	188
131	漁網工場機械運転労務状況	188
132	麻網生産および出荷状況	189
133	〃 原料受入消費状況	189
134	〃 工場機械運転労務状況	190
135	光輝線製造業	190
136	綿製造業機械運転労務状況	191
137	染色整理業	192
138	染色整理高	193
139	糸卸売業	193
140	織物卸売業	199
141	せん鉄い物生産高	200
142	〃 生産状況	201
143	〃 資材消費量	201
144	〃 労務状況	202
145	銅合金い物生産高	202
146	〃 生産状況	203
147	〃 資材消費量	203
148	〃 労務状況	204
149	農機具生産高	204
150	〃 生産状況	205
151	〃 資材消費量	206
152	〃 労務状況	206
153	洋がさ製造業	207
154	革ぐつ 〃	207
155	漆器製造業	208
156	セルロイド製品製造業	210
157	家具建具製造業	211

158	包装木箱製造業	213頁
159	陶磁器製造業	216
160	セメント瓦	218
161	セメント雑製品製造業	219

9 電 氣, ガ ス

162	発電所数および発電量	221
163	電灯需要状況	222
164	用途別電力消費実績	223
165	電気従業者数	224
166	ガス生産高	225
167	ガス供給量用途別	225

10 住 居, 建 築

168	住宅数市町村別	227
169	建築許可件数	230
170	住宅種類別工事別利用関係別数	231
171	着工建築物構造別用途別数	233
172	〃 築造主別用途別数	235

11 交 通, 通 信

173	道路延長	239
174	道路巾員	239
175	橋 梁	240
176	国鉄旅客運輸	240
177	〃 貨物	241
178	〃 職員業務機関別	241
179	私鉄旅客貨物および収入驛別	242
180	〃 旅客貨物総量および運輸収入月次別	244
181	電車車輛数	246
182	諸 車	246
183	郵便施設状況	247
184	郵便業務	247
185	郵政職員現在数	248
186	電報取扱局件数	248
187	内国電報通信数	248
188	内国電報取扱数産業別	249
189	電 話 器 数	249
190	〃 加 入 数	250
191	市内通話数	250
192	市外通話取扱数産業別	251
193	敦賀港における月別輸出入貨物トン数 および価額	252

194	〃 月別輸移出主要貨物トン数	252頁
195	〃 月別輸移入 〃	253
196	敦賀港における入出港船舶数	253

12 貿 易

197	主要生産品輸出実績	255
-----	-----------	-----

13 通 貨 お よ び 金 融

198	県内金融機関店舗数	257
199	日本銀行券県内発行ならびに還收状況	257
200	県内通貨滞留額推計	258
201	県内金融機関貯金月末残高	258
202	銀 行	259
203	産業別金融機関融資状況	260
204	農林中央金庫預金残高	260
205	〃 貸付金残高	261
206	郵 便 貯 金	262
207	郵 便 爲 替	263

14 物 價

208	福井市主要品目の小売自由価格	265
209	消費者物価地域差指数	267
210	消費者物価指数	268

15 勞 働

211	産業別常用労務者の一人一ヶ月間平均給与額	269
212	産業別労働組合数および組合員数	270
213	月別労働争議状況	270
214	産業別労働争議状況	271
215	労働争議の結果	271
216	産業別企業整備状況	272
217	月別職業紹介状況	272
218	産業別職業紹介状況	273
219	公共職業安定所別職業紹介状況	274
220	一世帯一ヶ月間の費目別平均 支出金額および比率	274
221	失 業 保 險	275
222	就業状態別14才以上労働力人口	276
223	男女別産業別就業者数および平均勤務時間	277

16 縣 有 財 産

224	基本資金および基本財産	279
-----	-------------	-----

225	県有土地建物	279頁
226	県有林	280
227	県有家畜	280
228	自動車	281
229	船舶	281

17 財 政

230	昭和24年度一般会計県才出決算	283
231	才入決算	287
232	特別会計県才出決算	288
233	才入決算	290
234	市町村才出決算	293
235	才入	294
236	県負債額	295

18 厚 生

237	一般困窮者保護施設	297
238	生活保護実施状況	298
239	地区別	298
240	児童福祉施設	300
241	民生委員職業別	300
242	民生委員年令別	301
243	婦人相談員取扱状況	302
244	共同基金成積	303
245	赤十字基金成積	303
246	身体障害者数職業別	304
247	疾病別	305
248	地区別未亡人数	305
249	国民健康保険療養給付状況	306
250	保険給付	307
251	教護院入所原因別年令別	307

19 官公吏および選挙

252	県職員課がい別定員および現員	309
253	県教育委員会事務局職員	310
254	市町村の職員数	311
255	参議院議員通常選挙結果	313
256	年令別候補者数(地方別)	316
257	党派別新前別候補者数(地方別)	316
258	得票数	317

20 教 育

259	学校総括	319
-----	------	-----

260	高等学校総括	320頁
261	生徒数	320
262	昭和24年度卒業者の卒業後の状況	322
263	土地および建物面積	323
264	中学校学校数および学級数	324
265	生徒数	325
266	教員数	327
267	職員数	328
268	中学校昭和24年度卒業者の卒業後の状況	328
269	中学校土地および建物面積	329
270	小学校総括	330
271	児童数	333
272	教員数	335
273	職員数	336
274	小学校土地および建物面積	336
275	幼稚園総括	337
276	幼児数	338
277	教員数	339
278	職員数	339
279	土地および建物面積	339
280	各種学校学校数	340
281	生徒数	340
282	教員数	341
283	職員数	341
284	盲ろう学校学級および生徒数	341
285	教員数	342
286	職員数	342
287	学令児童および学令生徒の就学状況	343
288	学校身体検査成績	345
289	高等学校生徒の疾病異常	346
290	中学校	349
291	小学校児童	351
292	幼稚園幼児	353
293	学校教職員の疾病異常	355

21 文化および宗教

294	図書館蔵書	357
295	図書館利用状況	357
296	ラジオ聴取状況市郡別	358
297	ラジオ聴取状況月次別	358
298	放送時間および回数番組別	359
299	放送	361
300	国宝指定物件	362

301	重要美術品認定物件	362頁
302	仏教施設教師	363
303	神道施設教師	364
304	キリスト施設教師	364
305	その他の宗教施設教師	364
306	単位宗教施設教師	364

22 衛 生

307	医業業市郡別	365
308	理髮所等營業所別	365
309	結核予防接種実施成績	366
310	健康診断成績	366
311	法定傳染病発生状況市郡別	366
312	〃 〃 月次別	367
313	〃 罹患率死亡月次別	367
314	届出傳染病発生状況月次別	368
315	性病患者発生状況市郡別	368
316	〃 職業別年令別	369

23 司 法

317	登記件数および個数	371
318	民事事件(地方裁)月別処理状況	372
319	簡易裁判所民事事件月別処理状況	373
320	民事事件管内別処理状況	374
321	〃 〃 管内別 〃	374
322	民事調停事件月別処理状況	376
323	民事事件(地方・簡易裁)月別処理状況	377
324	民事調停事件管内別処理状況	378
325	刑事事件管内別処理状況	378
326	家事審判事件種類別事件数	380
327	家事調停事件 〃	383
328	家事審判事件審理状況	385
329	家事調停事件 〃	385
330	家事審判事件月次数件別裁判所別	386
331	家事調停 〃 〃	387
332	家事審判事件種類別事件数裁判所別	388
333	家事調停事件 〃 〃	394
334	少年保護事件月次別処理件数	396
335	〃 〃 行為別受理件数	397

24 警 察

336	刑法犯発生検挙件数月次別	399
337	刑法犯発生検挙状況罪種別	400

338	刑法犯発生検挙状況署別	402頁
339	刑法犯検挙人員罪種別国籍別年令別	403
340	少年犯罪不良行為	404
341	身上関係調査結果	405
342	国家地方警察福井県本部職員数	406
343	〃 地区警察署別職員数	406
344	自治体警察署職員数	407

25 災 害 事 故

345	ジェーン台風被害	409
346	火災月次別	409
347	火災原因別	410
348	交通事故	410
349	私鉄運転事故件数	411

