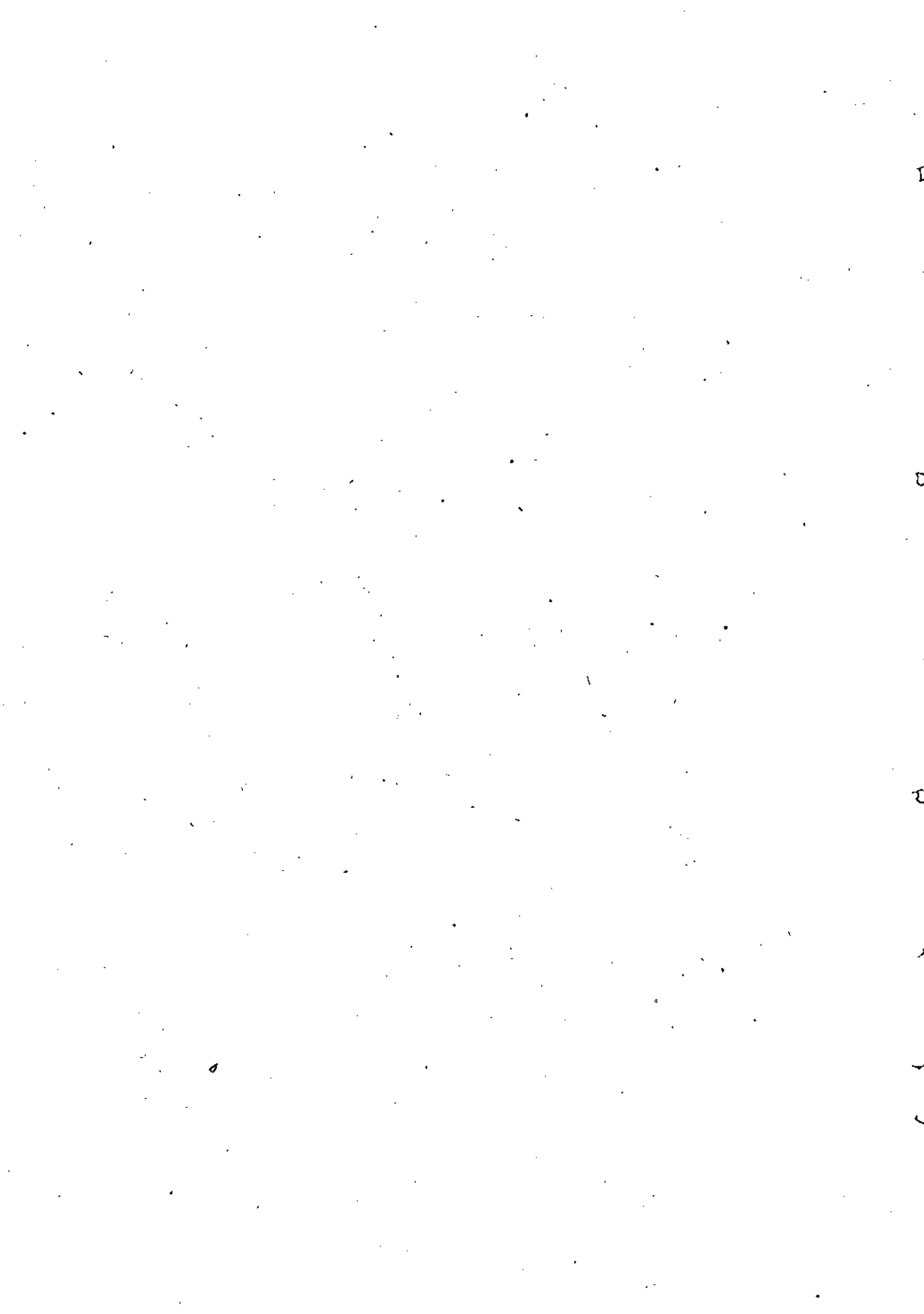


8 製造工業



94、製造工業總括

(昭和23年度末現在)

中分類別	工場數		從業者數										給料及賃金 支拂總額
	總數	内原 機使用 工場數	個人事業主及 家族徒業者			職 員			工 員			總計	
			男	女	計	男	女	計	男	女	計		
食料品工業	156	132	146	87	233	199	30	229	633	230	663	1,325	23,921,460
紡織工業	948	903	854	690	1,548	1,607	298	1,905	4,924	17,180	22,104	25,557	640,762,569
織物製品製造業	63	43	38	20	58	90	24	114	140	1,074	1,214	1,366	29,951,220
製材及木製品製造業	307	262	247	23	270	843	237	1,060	2,613	317	2,930	4,250	127,240,903
家具及建具製造業	88	59	62	2	84	136	30	166	685	40	725	975	26,819,896
紙及紙製品製造業	161	52	164	172	336	53	20	73	348	353	701	1,110	24,690,830
印刷及出版業	23	21	32	15	47	4	5	53	253	63	342	442	18,745,954
化學工業	31	22	19	5	24	133	20	153	275	55	330	507	18,867,440
石油炭製品製造業	22	21	13	6	19	37	5	42	108	21	129	190	6,054,766
ゴ ム 工 業	1	1	-	-	-	-	-	-	7	-	7	7	297,000
皮革工業	3	1	3	-	3	15	6	21	117	41	158	182	7,835,547
土石及ガラス工業	55	46	61	9	70	227	26	254	1,293	185	1,463	1,807	117,300,610
金屬製品製造業	10	7	13	1	14	49	15	64	237	17	254	332	2,575,458
機械工業	59	53	76	5	81	26	10	36	237	58	295	414	18,723,531
電氣機械製造業	101	95	101	14	115	265	54	319	1,287	102	1,389	1,823	60,583,133
運輸機械器具製造業	9	9	7	-	7	119	30	149	454	286	740	896	40,388,081
精密機械器具製造業	13	10	11	1	12	36	12	50	158	5	163	225	7,203,327
其の他の工業	104	103	123	42	165	27	9	36	265	109	374	575	8,354,720
其他	165	50	194	59	253	30	6	36	148	66	234	523	5,605,210
合 計	2,319	1,891	2,188	1,151	3,339	3,945	637	4,782	14,193	20,242	34,455	42,556	1,186,321,675

(註) 昭和23年度工業調査の結果による

(續)

中分類別	生 産 額			使 用 馬 力 數						
	生産額	加工賃	合計	原 動 機			電 動 機			合計
				現在使 用中の もの	休止及 予備の 馬力數	計	現在使 用中の もの	休止及 予備の 馬力數	計	
食料品工業	246,419,549	12,361,762	258,781,311	64.5	-	64.5	5,127.25	285.5	5,412.75	5,477.25
紡織工業	3,693,839,351	609,494,993	4,303,334,354	339.6	13,121.0	13,460.6	17,341.05	10,472.7	27,813.75	41,274.35
織物製品製造業	48,799,859	30,055,662	78,885,521	-	6.5	6.5	176.5	40.8	217.3	223.8
製材及木製品製造業	560,165,288	28,203,889	588,389,177	591.5	168.0	759.5	5,063.3	1,015.5	7,078.8	7,838.3
家具及建具製造業	80,601,789	5,127,351	85,729,140	-	-	-	525.75	85.5	611.25	611.25
紙及紙製品製造業	81,755,539	31,059,630	112,815,169	-	5.0	5.0	849.50	23.0	872.5	877.5
印刷及出版業	118,700,937	2,096,032	120,796,969	-	-	-	1,654.1	95.0	1,749.1	1,749.1
化學工業	88,813,610	10,709,539	99,523,149	3.0	15.0	18.0	546.0	96.8	642.8	660.8
石油炭製品製造業	19,367,233	5,850,000	25,217,233	2.0	-	2.0	186.5	80.0	266.5	268.5
ゴ ム 工 業	-	-	-	-	-	-	1.0	-	1.0	1.0
皮革工業	19,881,122	430,000	20,311,122	20.0	-	20.0	61.0	2.5	63.5	63.5
土石及ガラス工業	353,041,923	1,555,534	364,607,462	136.5	15.0	151.5	58,974.0	1,545.0	10,519.0	10,670.5
金屬製品製造業	16,438,000	180,000	16,618,000	-	-	-	47.0	7.0	54.0	54.0
機械工業	87,044,103	4,301,265	91,345,368	3.5	13.5	17.0	645.0	174.25	819.25	836.25
電氣機械製造業	223,558,418	29,046,826	252,605,246	73.5	16.0	89.5	388.8	464.0	1,852.8	1,942.3
運輸機械器具製造業	137,763,501	6,404,911	144,188,412	8.0	-	8.0	319.25	212.0	2,531.25	2,539.25
精密機械器具製造業	10,528,295	11,862,352	22,390,647	21.0	1.0	22.0	93.5	53.0	146.5	168.5
其の他の工業	23,891,991	1,737,537	25,629,528	7.0	-	7.0	293.75	24.0	322.75	329.75
其他	68,392,461	1,199,955	69,592,436	-	-	-	60.0	9.25	69.25	69.25
合 計	5,889,098,658	791,717,240	6,680,815,898	1,270.1	13,361.0	14,631.1	463,525.4	14,685.8	61,044.05	75,675.15

95、製造工業産業中分類別

(昭和23年度末現在)

(職工5人未満の工場)

中分類別	工場数		従業者									給料及賃金 支拂総額	
	総数	内原動機使用工場数	個人事業主及職			員			工				総計
			男	女	計	男	女	計	男	女	計		
食品工業	63	61	113	75	186	32	6	38	85	11	96	322	3,847,006
紡織工業	281	247	297	305	602	5	1	6	78	464	542	1,150	9,990,573
織物製品製造業	16	4	16	9	25	-	-	-	-	12	12	37	196,000
製材及木製品製造業	112	70	173	15	188	22	3	25	119	6	125	338	4,337,302
家具及建具製造業	51	23	71	1	72	1	-	1	59	-	59	132	1,328,300
紙及紙製品製造業	135	26	144	160	304	-	-	-	3	1	4	308	923,976
印刷及出版業	13	11	23	12	35	-	-	-	13	1	14	49	672,684
化学工業	11	5	12	4	16	6	-	6	9	1	10	32	550,740
石油石炭製品製造業	7	6	5	5	10	-	-	-	9	3	12	22	234,000
ゴム工業	-	-	-	-	-	-	-	-	-	-	-	-	-
皮革工業	2	-	3	-	3	-	-	-	2	-	2	5	67,600
土石及ガラス工業	28	22	43	8	51	1	-	1	53	2	55	107	1,032,950
金属工業	4	2	6	1	7	-	-	-	8	-	8	15	395,000
金属製品製造業	35	33	64	4	68	4	-	4	44	4	48	120	1,209,988
機械工業	29	24	56	4	60	1	-	1	50	-	50	111	1,685,811
電気機械製造業	1	1	1	-	1	-	-	-	3	-	3	4	72,000
運輸機械器具製造業	2	2	4	-	4	-	1	1	1	-	1	6	54,000
精密機械器具製造業	79	78	104	33	137	-	-	-	60	11	71	208	1,209,988
其の他の工業	148	42	169	56	245	1	-	1	61	11	72	318	1,844,495
合計	1,041	657	1,324	692	2,016	73	11	84	657	527	1,184	3,284	23,704,415

(続)

中分類別	生産額			使用馬力数						
	生産額	加工賃	合計	原動機			電動機			合計
				現在使用中のもの	休止中のもの	計	現在使用中のもの	休止及びのり馬力数	計	
食品工業	40,752,270	3,645,305	44,397,575	6.5	-	6.5	393.75	129.5	523.25	529.75
紡織工業	78,431,248	12,368,356	90,799,604	11.0	8.0	19.0	518.5	67.75	586.25	605.25
織物製品製造業	1,095,000	2,593,440	3,688,440	-	-	-	7.0	-	7.0	7.0
製材及木製品製造業	27,848,657	1,753,273	29,602,130	17.0	7.0	24.0	498.0	65.0	563.0	607.0
家具及建具製造業	7,616,570	1,793,490	9,610,060	-	-	-	33.5	3.5	37.0	37.0
紙及紙製品製造業	21,393,095	168,110	21,561,205	-	-	-	47.75	-	47.75	47.75
印刷及出版業	5,015,900	392,000	5,407,900	-	-	-	9.1	2.0	11.1	11.1
化学工業	8,421,165	49,000	8,470,165	-	-	-	30.0	5.0	35.0	35.0
石油石炭製品製造業	1,938,690	-	1,938,690	2.0	-	2.0	20.0	-	20.0	22.0
ゴム工業	-	-	-	-	-	-	-	-	-	-
皮革工業	1,274,000	430,000	1,704,000	-	-	-	-	-	-	-
土石及ガラス工業	7,864,900	16,800	7,881,700	19.0	-	19.0	50.5	3.0	53.5	72.5
金属工業	1,310,000	180,000	1,490,000	-	-	-	7.0	-	7.0	7.0
金属製品製造業	8,558,100	627,465	9,385,565	-	-	-	68.0	8.75	76.75	76.75
機械工業	9,412,290	2,422,400	11,834,690	-	-	-	51.5	19.5	71.0	71.0
電気機械製造業	-	-	-	-	-	-	2.0	-	2.0	2.0
運輸機械器具製造業	200,000	408,500	608,500	-	-	-	7.5	-	7.5	7.6
精密機械器具製造業	7,017,086	1,007,984	8,025,070	-	-	-	99.75	6.0	105.75	105.75
其の他の工業	22,647,388	1,189,955	24,037,343	-	-	-	31.5	6.25	37.75	37.75
合計	251,236,553	23,246,078	280,542,637	55.5	15.0	70.5	1,875.35	336.25	2,211.6	2,282.1

96、製造工業産業中分類別

(昭和23年末現在)

(職工5人以上の工場)

中分類別	工場数		従業者									給料及賃金 支拂総額	
	総数	内原動機使用工場数	個人事業主及者			職 員			工 員				総計
			男	女	計	男	女	計	男	女	計		
食料品工業	73	71	33	12	45	167	24	191	543	219	767	1,003	20,074,454
紡織工業	667	656	561	355	946	1,602	297	1,899	4,846	16,716	21,562	24,407	630,771,996
織物製品製造業	47	39	22	11	33	90	24	114	140	1,062	1,202	1,349	23,753,220
製材及木製品製造業	195	192	74	8	82	821	234	1,055	2,494	311	2,805	3,942	122,753,601
家具及建具製造業	37	36	11	1	12	135	30	165	626	40	666	843	25,491,596
紙及紙製品製造業	26	26	20	12	32	53	20	73	345	352	697	802	23,956,852
印刷及出版業	10	10	9	3	12	48	5	53	246	82	328	393	18,073,270
化学工業	20	17	7	1	8	127	20	147	266	54	320	475	18,316,700
石油焦炭製品製造業	15	15	8	1	9	37	5	42	99	18	117	168	5,820,786
ゴム工業	1	1	-	-	-	-	-	-	7	-	7	7	297,000
皮革工業	1	1	-	-	-	15	6	21	115	41	156	177	7,767,947
石及ガラス工業	27	24	18	1	19	227	26	253	1,245	163	1,428	1,700	116,267,660
土金工業	6	5	7	-	7	49	15	64	229	17	246	317	2,180,458
金属製品製造業	20	20	12	1	13	24	10	34	193	54	247	294	17,513,543
機械工業	72	72	45	10	55	264	54	318	1,237	102	1,339	1,712	58,997,322
電気機械製造業	8	8	6	-	6	119	30	149	451	286	737	892	40,316,081
運輸機械器具製造業	11	8	7	1	8	38	11	49	157	5	162	219	7,149,327
精密機械器具製造業	25	25	19	9	28	27	9	36	205	94	303	367	7,144,732
其の他の工業	17	8	5	3	8	29	6	35	87	75	162	205	3,960,715
合 計	1,278	1,234	864	459	1,523	3,872	826	4,698	13,536	19,715	33,251	39,272	1,156,617,260

(続)

中分類別	生産額			使用馬力数						
	生産額	加工賃	合計	原動機		電 動 機				
				現在使用中のもの	休止及予備の原動力数	現在使用中のもの	休止及び予備の原動力数	計		
食料品工業	205,667,279	8,716,457	214,383,736	58.0	-	58.0	4,733.5	156.0	4,889.5	4,947.5
紡織工業	3,615,468,113	597,126,637	4,212,534,750	328.6	13,11.0	13,441.6	16,222.55	10,404.95	27,227.5	40,669.1
織物製品製造業	47,704,859	27,492,222	75,197,081	-	6.5	6.5	169.5	40.8	210.3	216.8
製材及木製品製造業	532,336,431	26,450,616	558,787,047	574.5	161.0	735.5	5,565.3	930.5	6,495.8	7,231.3
家具及建具製造業	72,785,219	3,333,861	76,119,080	-	-	-	492.25	82.0	574.25	574.25
紙及紙製品製造業	60,363,444	30,891,520	91,254,964	-	5.0	5.0	801.75	23.0	824.75	829.75
印刷及出版業	113,685,037	1,704,032	115,389,069	-	-	-	1,645.0	93.0	1,738.0	1,738.0
化学工業	80,392,445	10,660,539	91,052,984	3.0	15.0	18.0	516.0	91.8	607.8	625.8
石油焦炭製品製造業	17,423,543	5,850,000	23,278,543	-	-	-	166.5	60.0	246.5	246.5
ゴム工業	-	-	-	-	-	-	1.0	-	1.0	1.0
皮革工業	-	-	-	20.0	-	20.0	61.0	2.5	63.5	83.5
石及ガラス工業	355,171,028	1,548,734	356,725,762	117.5	15.0	132.5	8,923.5	1,542.0	10,465.5	10,598.0
土金工業	15,128,000	-	15,128,000	-	-	-	40.0	7.0	47.0	47.0
金属製品製造業	78,466,003	3,473,800	81,939,803	3.5	13.5	17.0	577.0	165.5	742.5	759.5
機械工業	214,146,128	26,624,428	240,770,556	73.5	16.0	89.5	1,337.3	444.5	1,781.8	1,871.3
電気機械製造業	137,663,501	6,404,911	144,088,412	8.0	-	8.0	2,317.25	212.0	2,529.25	2,537.25
運輸機械器具製造業	10,328,295	11,453,852	21,782,147	21.0	1.0	22.0	96.0	53.0	139.0	161.0
精密機械器具製造業	16,874,905	729,553	17,604,458	7.0	-	7.0	199.0	18.0	217.0	224.0
其の他の工業	45,545,093	10,000	45,555,093	-	-	-	28.5	3.0	31.5	31.5
合 計	5,637,802,099	762,471,162	6,400,273,261	1,214.6	13,346.1	14,560.6	44,482.9	14,349.55	58,832.45	73,393.05

97. 産業中分類別製造工業市郡別

福井市

(職工5人以上の工場)

(昭和23年末現在)

産 業 中 分 類 別	工 場 数		従 業 者 数			給 料 及 賃 銀 支 拂 總 額	生 産 額			原 動 機 使 用 總 馬 力 数
	總 数	内 原 動 機 使 用 工 場 数	男	女	計		生 産 額	加 工 賃	計	
食 料 品 工 業	7	6	106	14	120	3,992,993	40,923,465	4,923,500	45,846,965	168.5
紡 織 工 業	55	55	1,355	2,014	3,369	115,500,570	77,149,586	246,553,963	323,703,549	7,094.5
物 資 品 製 造 業	16	10	72	264	336	5,635,986	17,885,211	6,147,856	24,033,067	56.5
材 及 木 製 品 製 造 業	13	13	163	24	207	15,129,833	24,323,500	2,674,750	26,998,250	576.8
家 具 及 建 具 製 造 業	6	6	73	2	75	2,598,720	11,126,700	270,700	11,397,400	55.0
紙 及 紙 製 品 製 造 業	1	1	24	45	69	1,314,000	—	—	—	4.0
刷 及 出 版 業	2	2	24	12	36	902,000	727,000	—	727,000	11.0
化 學 工 業	5	4	127	20	147	5,800,872	27,904,521	—	27,904,521	138.3
石 油 石 炭 製 品 製 造 業	6	6	51	4	55	1,868,563	7,673,761	—	7,673,761	105.5
ゴ ム 工 業	—	—	—	—	—	—	—	—	—	—
皮 革 工 業	—	—	—	—	—	—	—	—	—	—
石 及 ガ ラ ス 工 業	—	—	—	—	—	—	—	—	—	—
土 金 属 製 品 製 造 業	3	3	36	2	38	300,180	8,590,000	—	8,590,000	30.0
機 械 工 業	4	4	65	13	78	2,015,471	6,981,400	100,000	7,081,400	105.0
電 氣 機 械 製 造 業	36	38	522	39	561	18,119,048	93,569,965	10,441,038	104,011,003	396.5
電 氣 機 械 製 造 業	—	—	—	—	—	—	—	—	—	—
運 輸 機 械 製 造 業	4	3	70	7	77	1,954,964	3,537,415	5,648,910	9,186,325	35.5
其 の 他 の 工 業	1	—	6	6	14	232,298	—	—	—	—
合 計	161	151	2,714	2,468	5,182	174,915,562	531,942,684	276,760,717	608,703,411	8,843.4

敦賀市

産 業 中 分 類 別	工 場 数		従 業 者 数			給 料 及 賃 銀 支 拂 總 額	生 産 額			原 動 機 使 用 總 馬 力 数
	總 数	内 原 動 機 使 用 工 場 数	男	女	計		生 産 額	加 工 賃	計	
食 料 品 工 業	6	6	53	35	88	3,406,923	30,005,752	1,091,491	31,007,243	139.5
紡 織 工 業	2	2	1,647	1,585	3,232	109,496,182	460,312,847	539,138	460,851,985	24,096.2
物 資 品 製 造 業	—	—	—	—	—	—	—	—	—	—
材 及 木 製 品 製 造 業	11	11	219	48	267	2,239,834	55,152,113	395,000	55,547,113	434.0
家 具 及 建 具 製 造 業	3	3	71	7	78	1,614,862	10,422,100	116,230	10,538,330	64.0
紙 及 紙 製 品 製 造 業	—	—	—	—	—	—	—	—	—	—
刷 及 出 版 業	—	—	—	—	—	—	—	—	—	—
化 學 工 業	2	2	29	7	36	2,015,815	6,626,475	—	6,626,475	30.0
石 油 石 炭 製 品 製 造 業	2	2	36	10	46	1,609,852	5,467,492	—	5,467,492	88.0
ゴ ム 工 業	—	—	—	—	—	—	—	—	—	—
皮 革 工 業	—	—	—	—	—	—	—	—	—	—
石 及 ガ ラ ス 工 業	2	1	271	27	298	21,798,491	132,336,406	—	132,336,406	6,247.0
土 金 属 製 品 製 造 業	—	—	—	—	—	—	—	—	—	—
機 械 工 業	3	3	37	5	42	1,307,836	4,340,837	151,572	4,492,409	42.5
電 氣 機 械 製 造 業	—	—	—	—	—	—	—	—	—	—
運 輸 機 械 製 造 業	4	2	82	6	88	3,315,720	2,460,000	4,487,258	6,947,258	74.5
精 密 機 械 製 造 業	—	—	—	—	—	—	—	—	—	—
其 の 他 の 工 業	—	—	—	—	—	—	—	—	—	—
合 計	35	32	2,445	1,730	4,175	146,951,515	707,124,022	6,680,689	713,814,711	31,217.7

武 生 市

産 業 中 分 類 別	工 場 数		従 業 者 数			船料及賃銀 支拂總額	生 産 額			原動機使用 總馬力數
	總數	内原動機使用工場數	男	女	計		生産額	加工賃	計	
食 料 品 工 業	2	2	12	6	18	383,000	3,728,998	—	3,728,998	16.5
紡 織 工 業	24	20	293	722	1,015	2,7465,588	228,271,315	35,102,470	263,373,785	551.1
織 物 製 品 製 造 業	—	—	—	—	—	—	—	—	—	—
製 材 及 木 製 品 製 造 業	5	4	144	33	177	5,486,522	59,248,284	230,000	59,478,284	294.5
家 具 及 建 具 製 造 業	2	2	31	—	31	572,828	2,145,000	680,000	2,795,000	10.5
紙 及 紙 製 品 製 造 業	—	—	—	—	—	—	—	—	—	—
印 刷 及 出 版 業	4	4	221	72	293	15,552,450	105,379,637	1,634,032	107,013,869	1,715.0
化 工 業	1	1	5	1	6	169,538	—	—	—	3.0
石 油 石 炭 製 品 製 造 業	—	—	—	—	—	—	—	—	—	—
ゴ ー ム 工 業	—	—	—	—	—	—	—	—	—	—
皮 革 工 業	—	—	—	—	—	—	—	—	—	—
石 及 ガ ラ ス 工 業	5	4	703	66	769	64,298,915	144,735,238	—	144,735,238	3,206.0
土 産 工 業	1	1	234	30	264	1,404,278	—	—	—	5.0
金 属 製 品 製 造 業	8	8	29	5	34	8,936,167	25,620,300	3,353,800	28,974,100	522.0
機 械 工 業	5	5	83	13	96	2,397,102	10,640,200	180,000	10,820,200	130.2
電 氣 機 械 製 造 業	—	—	—	—	—	—	—	—	—	—
運 輸 機 械 器 具 製 造 業	1	1	6	2	8	360,000	—	—	—	16.0
精 密 機 械 器 具 製 造 業	1	1	7	2	9	141,389	—	—	—	8.0
其 の 他 の 工 業	2	—	3	15	21	120,320	5,760,000	—	5,760,000	—
合 計	61	53	1,774	967	2,741	127,288,097	593,055,473	41,241,929	634,297,402	6,477.8

足 羽 郡

産 業 中 分 類 別	工 場 数		従 業 者 数			船料及賃銀 支拂總額	生 産 額			原動機使用 總馬力數
	總數	内原動機使用工場數	男	女	計		生産額	加工賃	計	
食 料 品 工 業	4	4	29	3	32	237,200	7,631,471	—	7,631,471	12.0
紡 織 工 業	57	57	222	819	1,041	20,165,318	69,257,124	13,183,676	102,440,800	801.5
織 物 製 品 製 造 業	2	2	3	20	23	370,670	4,074,500	112,050	4,186,550	3.0
製 材 及 木 製 品 製 造 業	2	2	28	6	34	783,000	2,800,000	100,000	2,900,000	39.5
家 具 及 建 具 製 造 業	—	—	—	—	—	—	—	—	—	—
紙 及 紙 製 品 製 造 業	—	—	—	—	—	—	—	—	—	—
印 刷 及 出 版 業	—	—	—	—	—	—	—	—	—	—
化 工 業	1	—	3	4	7	43,100	—	—	—	—
石 油 石 炭 製 品 製 造 業	—	—	—	—	—	—	—	—	—	—
ゴ ー ム 工 業	—	—	—	—	—	—	—	—	—	—
皮 革 工 業	—	—	—	—	—	—	—	—	—	—
石 及 ガ ラ ス 工 業	4	4	71	1	72	2,518,120	3,616,350	674,300	4,290,650	66.0
土 産 工 業	—	—	—	—	—	—	—	—	—	—
金 属 製 品 製 造 業	1	1	5	—	5	90,000	—	—	—	8.0
機 械 工 業	1	1	41	1	42	989,025	—	—	—	79.5
電 氣 機 械 製 造 業	—	—	—	—	—	—	—	—	—	—
運 輸 機 械 器 具 製 造 業	—	—	—	—	—	—	—	—	—	—
精 密 機 械 器 具 製 造 業	6	6	47	17	64	1,102,585	3,691,196	15,000	3,706,196	30.0
其 の 他 の 工 業	—	—	—	—	—	—	—	—	—	—
合 計	78	77	449	971	1,320	26,299,018	113,198,641	14,085,026	127,283,667	1,039.5

吉 田 郡

産 業 中 分 類 別	工 場 数		従 業 者 数			給 料 及 賃 銀 支 拂 総 額	生 産 額			原 動 機 使 用 總 馬 力 数
	總 数	内 原 動 機 使 用 工 場 数	男	女	計		生 産 額	加 工 賃	計	
食 料 品 工 業	4	4	25	3	28	523,200	9,72,216	212,016	9,284,232	25.0
紡 織 工 業	88	88	282	1,005	1,287	24,540,320	183,803,518	5,692,252	169,495,770	1,069.0
織 物 製 品 製 造 業	1	1	2	21	23	240,000	—	—	—	1.0
織 物 製 品 製 造 業	5	5	101	12	113	2,931,435	32,778,316	200,000	32,978,316	248.0
家 具 及 建 具 製 造 業	—	—	—	—	—	—	—	—	—	—
紙 及 紙 製 品 製 造 業	—	—	—	—	—	—	—	—	—	—
紙 刷 及 出 版 業	—	—	—	—	—	—	—	—	—	—
化 学 炭 素 製 品 製 造 業	—	—	—	—	—	—	—	—	—	—
石 油 石 炭 製 品 製 造 業	—	—	—	—	—	—	—	—	—	—
エ ン ヂ ン 工 業	—	—	—	—	—	—	—	—	—	—
皮 革 工 業	—	—	—	—	—	1,184,000	—	—	—	—
土 石 及 ガ ラ ス 工 業	1	1	19	—	19	188,000	—	—	—	3.0
金 属 製 品 製 造 業	1	—	8	—	8	—	—	—	—	—
機 械 工 業	—	—	—	—	—	—	—	—	—	—
電 氣 機 械 製 造 業	—	—	—	—	—	—	—	—	—	—
運 輸 機 械 製 造 業	—	—	—	—	—	—	—	—	—	—
精 密 機 械 製 造 業	—	—	—	—	—	—	—	—	—	—
其 他 の 工 業	—	—	—	—	—	—	—	—	—	—
合 計	100	99	437	1,041	1,478	29,606,958	232,440,050	6,346,168	238,786,218	1,366.0

坂 井 郡

産 業 中 分 類 別	工 場 数		従 業 者 数			給 料 及 賃 銀 支 拂 総 額	生 産 額			原 動 機 使 用 總 馬 力 数
	總 数	内 原 動 機 使 用 工 場 数	男	女	計		生 産 額	加 工 賃	計	
食 料 品 工 業	22	22	204	49	253	6,459,202	45,017,110	—	45,017,110	3,952.5
紡 織 工 業	67	66	241	863	1,104	19,686,875	116,775,431	4,551,866	121,372,297	1,082.0
織 物 製 品 製 造 業	7	7	24	125	149	3,347,845	8,746,269	1,892,589	10,638,858	17.5
織 物 製 品 製 造 業	8	8	82	17	99	2,448,666	8,263,108	1,120,232	9,403,340	164.5
家 具 及 建 具 製 造 業	4	4	107	11	118	3,572,346	10,000,000	550,000	10,550,000	96.0
紙 及 紙 製 品 製 造 業	1	1	3	2	5	108,500	—	—	—	15.0
紙 刷 及 出 版 業	—	—	—	—	—	—	—	—	—	—
化 学 炭 素 製 品 製 造 業	2	2	40	12	52	1,638,041	5,834,241	—	5,834,241	54.0
石 油 石 炭 製 品 製 造 業	1	1	17	—	17	635,200	—	—	—	20.0
エ ン ヂ ン 工 業	—	—	—	—	—	—	—	—	—	—
皮 革 工 業	—	—	—	—	—	—	—	—	—	—
土 石 及 ガ ラ ス 工 業	—	—	—	—	—	—	—	—	—	—
金 属 製 品 製 造 業	3	3	19	25	44	842,865	2,361,785	20,000	2,381,785	13.0
機 械 工 業	6	6	197	59	256	10,252,576	26,514,712	2,764,000	29,278,712	349.5
電 氣 機 械 製 造 業	3	3	64	42	106	2,088,711	5,339,123	—	5,339,123	219.2
運 輸 機 械 製 造 業	1	1	30	2	32	1,023,731	—	—	—	27.5
精 密 機 械 製 造 業	—	—	—	—	—	—	—	—	—	—
其 他 の 工 業	—	—	—	—	—	—	—	—	—	—
合 計	125	124	1,028	1,207	2,235	52,104,559	231,423,779	12,016,371	243,440,150	6,010.7

大野郡

産業 中分類別	工場数		従業者数			給料及賃銀 支拂総額	生産額			原動機使用 総馬力数
	総数	内原動機使用工場数	男	女	計		生産額	加工賃	計	
食料品工業	9	9	81	12	93	2,246,648	23,239,940	1,507,550	24,747,490	381.0
紡織工業	112	111	1,476	4,100	5,576	155,155,344	1,099,854,885	177,903,647	1,277,758,532	2,331.5
織物製品製造業	13	12	112	333	445	11,210,466	13,106,699	12,777,907	25,884,806	81.0
製材及木製品製造業	67	66	1,229	218	1,447	46,128,592	146,782,138	14,316,009	161,098,147	2,467.5
家具及建具製造業	9	9	214	27	241	6,161,365	14,061,690	279,300	14,340,990	146.0
紙及紙製品製造業	1	1	13	7	20	319,134	—	—	—	5.0
印刷及出版業	3	3	40	5	45	1,478,820	4,578,200	70,000	4,648,200	9.5
化学工業	1	1	25	12	37	552,510	—	—	—	24.5
石油石炭製品製造業	2	2	13	2	15	796,172	1,069,290	—	1,069,290	15.0
ゴム工業	—	—	—	—	—	—	—	—	—	—
皮革工業	1	1	130	47	177	7,767,947	—	—	—	83.5
土石及ガラス工業	1	1	28	17	45	1,260,000	—	—	—	2.5
金属工業	—	—	—	—	—	—	—	—	—	—
金属製品製造業	1	1	68	6	74	3,338,250	—	—	—	61.0
機械工業	6	6	361	28	389	14,292,545	52,099,951	1,400,870	53,500,821	435.5
電気機械製造業	—	—	—	—	—	—	—	—	—	—
運輸機械器具製造業	—	—	—	—	—	—	—	—	—	—
精密機械器具製造業	—	—	—	—	—	—	—	—	—	—
其の他の工業	1	1	8	—	8	243,532	—	—	—	5.0
合計	227	224	3,798	4,814	8,612	250,953,325	1,426,634,771	208,255,283	1,634,890,054	6,048.5

今立郡

産業 中分類別	工場数		従業者数			給料及賃銀 支拂総額	生産額			原動機使用 総馬力数
	総数	内原動機使用工場数	男	女	計		生産額	加工賃	計	
食料品工業	5	5	37	1	38	270,000	16,238,263	—	16,238,263	106.0
紡織工業	159	155	1,013	4,357	5,370	116,702,685	1,075,047,566	91,833,173	1,166,880,759	2,538.5
織物製品製造業	5	4	19	174	193	4,895,296	3,390,365	3,242,198	6,632,563	21.5
製材及木製品製造業	29	28	426	44	470	14,370,865	56,477,764	4,254,135	60,731,899	775.5
家具及建具製造業	4	4	120	6	126	5,893,536	12,374,000	—	12,374,000	101.0
紙及紙製品製造業	20	20	314	297	611	19,372,789	31,820,343	30,891,520	62,711,863	464.2
印刷及出版業	1	1	18	1	19	140,000	—	—	—	2.5
化学工業	4	4	98	11	109	4,915,423	23,969,240	10,461,489	34,430,729	297.0
石油石炭製品製造業	2	2	12	1	13	363,961	1,402,000	—	1,402,000	10.0
ゴム工業	—	—	—	—	—	—	—	—	—	—
皮革工業	—	—	—	—	—	—	—	—	—	—
土石及ガラス工業	1	1	3	5	8	240,000	—	—	—	40.0
金属工業	1	1	7	—	7	288,000	—	—	—	12.0
金属製品製造業	1	1	28	15	43	1,700,000	—	—	—	5.0
機械工業	6	6	171	12	183	5,840,436	16,720,593	6,218,723	22,939,316	198.3
電気機械製造業	—	—	—	—	—	—	—	—	—	—
運輸機械器具製造業	—	—	—	—	—	—	—	—	—	—
精密機械器具製造業	12	12	132	51	183	3,355,399	6,556,288	607,926	7,164,214	142.5
其の他の工業	7	3	47	21	68	1,124,956	4,674,100	10,000	4,684,100	9.0
合計	257	247	2,445	4,996	7,441	179,474,346	1,256,112,942	147,519,164	1,403,632,106	4,723.0

丹 生 郡

産 業 中 分 類 別	工 場 数		従 業 者 数			給 料 及 賃 銀 支 拂 總 額	生 産 額			原 動 機 使 用 總 馬 力 数
	總 数	内 原 動 機 使 用 工 場 数	男	女	計		生 産 額	加 工 賃	計	
食 料 品 工 業	4	4	33	76	109	552,213	16,616,349	—	16,616,34	37,0
紡 織 工 業	82	62	343	1,550	1,893	34,979,914	245,678,274	18,824,456	264,502,730	888,2
織 物 製 品 製 造 業	—	—	—	—	—	—	—	—	—	—
製 材 及 木 製 品 製 造 業	16	15	221	17	238	6,496,470	30,599,331	1,634,726	32,434,057	503,5
家 具 及 建 具 製 造 業	4	4	74	5	79	2,372,998	5,594,550	1,440,000	7,034,550	46,3
紙 及 紙 製 品 製 造 業	—	—	—	—	—	—	—	—	—	—
紙 刷 及 出 版 業	—	—	—	—	—	—	—	—	—	—
化 學 工 業	—	—	—	—	—	—	—	—	—	—
石 油 石 炭 製 品 製 造 業	—	—	—	—	—	—	—	—	—	—
ゴ ム 工 業	1	1	7	—	7	297,000	—	—	—	1,0
皮 革 工 業	—	—	—	—	—	—	—	—	—	—
土 石 及 ガ ラ ス 工 業	9	9	160	43	230	7,524,453	22,241,961	874,344	23,116,415	123,5
金 屬 工 業	—	—	—	—	—	—	—	—	—	—
金 屬 製 品 製 造 業	1	1	4	1	5	158,000	—	—	—	33,0
機 械 工 業	4	4	78	6	84	3,606,664	5,819,000	2,218,225	8,037,225	139,7
電 氣 機 械 製 造 業	2	2	15	—	15	301,880	639,160	—	639,160	6,0
運 輸 機 械 器 具 製 造 業	1	1	14	—	14	434,912	—	—	—	7,5
精 密 機 械 器 具 製 造 業	6	6	65	46	111	2,545,359	6,416,000	15,000	6,431,000	43,5
其 の 他 の 工 業	—	—	—	—	—	—	—	—	—	—
合 計	132	132	1,014	1,744	2,758	59,529,863	334,378,319	25,406,841	359,785,160	1,829,2

南 條 郡

産 業 中 分 類 別	工 場 数		従 業 者 数			給 料 及 賃 銀 支 拂 總 額	生 産 額			原 動 機 使 用 總 馬 力 数
	總 数	内 原 動 機 使 用 工 場 数	男	女	計		生 産 額	加 工 賃	計	
食 料 品 工 業	1	1	2	—	2	12,000	—	—	—	30,0
紡 織 工 業	3	3	29	42	71	1,442,453	10,361,029	—	10,361,029	18,0
織 物 製 品 製 造 業	—	—	—	—	—	—	—	—	—	—
製 材 及 木 製 品 製 造 業	6	6	100	10	110	4,357,841	14,630,700	367,960	14,998,660	127,5
家 具 及 建 具 製 造 業	—	—	—	—	—	—	—	—	—	—
紙 及 紙 製 品 製 造 業	1	1	13	9	22	807,021	—	—	—	30,0
紙 刷 及 出 版 業	—	—	8	—	—	—	—	—	—	—
化 學 工 業	1	1	10	8	16	228,500	—	—	—	18,0
石 油 石 炭 製 品 製 造 業	1	1	—	6	16	377,500	—	—	—	5,0
ゴ ム 工 業	—	—	—	—	—	—	—	—	—	—
皮 革 工 業	—	—	—	—	—	—	—	—	—	—
土 石 及 ガ ラ ス 工 業	—	—	—	—	—	—	—	—	—	—
金 屬 工 業	—	—	—	—	—	—	—	—	—	—
金 屬 製 品 製 造 業	1	1	11	—	11	432,790	—	—	—	12,5
機 械 工 業	—	—	—	—	—	—	—	—	—	—
電 氣 機 械 製 造 業	2	2	32	83	115	6,968,968	49,935,700	—	49,935,700	149,0
運 輸 機 械 器 具 製 造 業	—	—	—	—	—	—	—	—	—	—
精 密 機 械 器 具 製 造 業	—	—	—	—	—	—	—	—	—	—
其 の 他 の 工 業	—	—	—	—	—	—	—	—	—	—
合 計	16	16	205	158	363	14,627,073	74,947,429	367,960	75,315,389	390,0

敦賀郡

産業 中分類別	工場数		従業者数			給料及賃銀 支拂総額	生産額			原動機使用 總馬力数
	総数	内原動機使用工場数	男	女	計		生産額	加工賃	計	
食料品工業	—	—	—	—	—	—	—	—	—	—
紡織工業	—	—	—	—	—	—	—	—	—	—
織物製品製造業	2	2	27	4	31	671,843	1,885,000	—	1,885,000	41.0
材料及木製品製造業	—	—	—	—	—	—	—	—	—	—
家具及建具製造業	—	—	—	—	—	—	—	—	—	—
紙及紙製品製造業	—	—	—	—	—	—	—	—	—	—
印刷及出版業	—	—	—	—	—	—	—	—	—	—
化学工業	—	—	—	—	—	—	—	—	—	—
石油炭製品製造業	—	—	—	—	—	—	—	—	—	—
石油工業	—	—	—	—	—	—	—	—	—	—
皮革工業	—	—	—	—	—	—	—	—	—	—
土石及ガラス工業	2	1	168	37	205	14,518,235	31,312,653	—	31,312,653	697.0
金属工業	—	—	—	—	—	—	—	—	—	—
金属製品製造業	—	—	—	—	—	—	—	—	—	—
機械工業	—	—	—	—	—	—	—	—	—	—
電気機械器具製造業	—	—	—	—	—	—	—	—	—	—
運輸機械器具製造業	—	—	—	—	—	—	—	—	—	—
精密機械器具製造業	—	—	—	—	—	—	—	—	—	—
其他の工業	—	—	—	—	—	—	—	—	—	—
合計	4	3	195	41	236	15,190,078	33,197,653	—	33,197,653	738.0

三方郡

産業 中分類別	工場数		従業者数			給料及賃銀 支拂総額	生産額			原動機使用 總馬力数
	総数	内原動機使用工場数	男	女	計		生産額	加工賃	計	
食料品工業	5	4	111	46	157	423,056	10,468,780	120,000	10,588,780	22.0
紡織工業	—	—	—	—	—	—	—	—	—	—
織物製品製造業	1	1	17	129	146	3,659,721	—	—	—	32.0
材料及木製品製造業	5	5	121	32	153	4,999,965	16,368,413	133,475	16,501,888	140.0
家具及建具製造業	1	1	14	—	14	358,400	—	—	—	8.0
紙及紙製品製造業	—	—	—	—	—	—	—	—	—	—
印刷及出版業	—	—	—	—	—	—	—	—	—	—
化学工業	—	—	—	—	—	—	—	—	—	—
石油炭製品製造業	—	—	—	—	—	—	—	—	—	—
石油工業	—	—	—	—	—	—	—	—	—	—
皮革工業	—	—	—	—	—	—	—	—	—	—
土石及ガラス工業	—	—	—	—	—	—	—	—	—	—
金属工業	—	—	—	—	—	—	—	—	—	—
金属製品製造業	—	—	—	—	—	—	—	—	—	—
機械工業	1	1	18	1	19	606,726	—	—	—	38.5
電気機械器具製造業	—	—	—	—	—	—	—	—	—	—
運輸機械器具製造業	—	—	—	—	—	—	—	—	—	—
精密機械器具製造業	—	—	—	—	—	—	—	—	—	—
其他の工業	2	1	12	12	24	363,073	473,010	—	473,010	7.5
合計	15	13	293	220	513	10,410,941	29,736,909	3,358,828	33,095,737	248.0

邊 數 郡

產 業 中 分 類 別	工 場 數		從 業 者 數			給 料 及 賃 銀 支 拂 總 額	生 産 額			原 動 機 使 用 總 馬 力 數
	總 數	内 原 動 機 使 用 工 場 數	男	女	計		生 産 額	加 工 賃	計	
食 料 品 工 業	4	4	55	10	65	1,558,019	2,724,935	693,900	3,418,835	57.5
紡 織 工 業	16	17	108	341	449	6,026,747	28,876,518	2,941,996	31,818,514	176.5
織 物 製 品 製 造 業	—	—	—	—	—	—	—	—	—	—
製 材 及 木 製 品 製 造 業	16	16	339	55	394	1,102,913,325	56,755,003	208,000	56,963,003	1,134.5
家 具 及 建 具 製 造 業	4	3	68	13	81	22,346,541	6,034,473	—	6,034,473	47.5
紙 及 紙 製 品 製 造 業	2	2	51	24	75	2,045,408	14,101,425	—	14,101,425	311.5
印 刷 及 出 版 業	—	—	—	—	—	—	—	—	—	—
化 學 工 業	2	2	11	—	11	293,780	863,060	199,050	1,082,110	13.0
石 油 石 炭 製 品 製 造 業	—	—	—	—	—	—	—	—	—	—
ゴ ム 工 業	—	—	—	—	—	—	—	—	—	—
皮 革 工 業	—	—	—	—	—	—	—	—	—	—
主 石 及 ガ ラ ス 工 業	1	1	9	1	10	454,029	—	—	—	68.0
金 屬 工 業	—	—	—	—	—	—	—	—	—	—
金 屬 製 品 製 造 業	—	—	—	—	—	—	—	—	—	—
機 械 工 業	1	1	31	1	32	934,517	—	—	—	42.0
電 氣 機 械 製 造 業	1	1	—	—	—	30,956,522	—	—	—	2,163.0
運 轉 機 械 器 具 製 造 業	—	—	465	191	656	—	—	—	—	—
精 密 機 械 器 具 製 造 業	—	—	—	—	—	—	—	—	—	—
其 の 他 の 工 業	4	3	42	28	70	1,876,536	32,843,813	—	32,843,813	10.0
合 計	53	50	1,179	664	1,843	56,853,424	226,484,725	13,197,857	239,682,582	4,043.5

大 飯 郡

產 業 中 分 類 別	工 場 數		從 業 者 數			給 料 及 賃 銀 支 拂 總 額	生 産 額			原 動 機 使 用 總 馬 力 數
	總 數	内 原 動 機 使 用 工 場 數	男	女	計		生 産 額	加 工 賃	計	
食 料 品 工 業	—	—	—	—	—	—	—	—	—	—
紡 織 工 業	—	—	—	—	—	—	—	—	—	—
織 物 製 品 製 造 業	2	2	3	31	34	390,235	501,615	—	501,615	4.0
製 材 及 木 製 品 製 造 業	8	8	169	33	202	6,366,401	26,252,761	616,329	26,869,090	262.5
家 具 及 建 具 製 造 業	—	—	—	—	—	—	—	—	—	—
紙 及 紙 製 品 製 造 業	—	—	—	—	—	—	—	—	—	—
印 刷 及 出 版 業	—	—	—	—	—	—	—	—	—	—
化 學 工 業	2	1	59	1	60	2,828,659	2,178,000	—	2,178,000	1.0
石 油 石 炭 製 品 製 造 業	—	—	—	—	—	—	—	—	—	—
ゴ ム 工 業	—	—	—	—	—	—	—	—	—	—
皮 革 工 業	—	—	—	—	—	—	—	—	—	—
主 石 及 ガ ラ ス 工 業	1	1	58	13	71	2,476,417	—	—	—	125.0
金 屬 工 業	—	—	—	—	—	—	—	—	—	—
金 屬 製 品 製 造 業	—	—	—	—	—	—	—	—	—	—
機 械 工 業	1	1	7	1	8	350,849	—	—	—	19.0
電 氣 機 械 製 造 業	—	—	—	—	—	—	—	—	—	—
運 轉 機 械 器 具 製 造 業	—	—	—	—	—	—	—	—	—	—
精 密 機 械 器 具 製 造 業	—	—	—	—	—	—	—	—	—	—
其 の 他 の 工 業	—	—	—	—	—	—	—	—	—	—
合 計	14	13	296	79	375	12,412,561	39,403,246	616,329	40,519,575	411.5

98. 絹人絹織物機械運轉勞務狀況

(昭和24年)

月 別	月度末運轉 可能台數	月度末運轉 不能台數	月度末未 据付台數	合計台數	月度末実働 台數	月度末実働工員數		
						男	女	計
1月	29,608	5,317	3,067	37,992	14,763	2,463	12,691	15,154
2"	31,347	4,108	2,211	37,666	14,776	2,618	13,038	15,656
3"	31,489	3,691	1,872	37,052	16,530	2,623	13,484	16,107
4"	34,020	2,425	2,460	38,905	18,617	2,819	13,625	16,444
5"	34,088	2,221	1,794	38,103	18,838	2,918	13,795	16,714
6"	34,847	1,926	1,859	38,632	17,750	3,537	15,706	19,245
7"	34,736	1,759	1,925	38,420	17,856	3,346	16,284	19,630
8"	35,767	1,932	1,818	39,517	19,388	3,198	14,493	17,691
9"	36,499	1,885	1,984	40,368	20,316	3,316	15,167	18,483
10"	36,602	1,882	1,893	40,377	20,074	2,987	13,969	16,956
11"	36,829	1,751	2,156	40,736	20,852	3,707	14,400	18,107
12"	37,007	1,636	1,984	40,827	22,005	3,182	15,305	18,487

(註) 1, 以下本工員各表の数字は、通産省主管県調査課調査の生産動態統計調査の結果である。

2, 工場數=1217 (絹人絹織物)

99. 綿織物製造機械運轉勞務狀況

(昭和24年)

月 別	月度末運轉 可能台數	月度末運轉 不能台數	月度末未据付 台數	合計台數	月度末 実働台數	月度末工員數		
						男	女	計
1月	359	10	22	391	103	78	239	317
2"	432	10	19	461	141	50	255	305
3"	442	19	—	461	83	34	115	149
4"	459	2	—	461	145	38	156	194
5"	464	2	—	466	174	41	161	204
6"	464	2	2	468	197	37	150	187
7"	464	2	2	468	146	61	199	260
8"	468	2	2	472	116	39	134	173
9"	489	2	2	493	91	33	94	127
10"	489	2	2	493	60	33	93	126
11"	489	2	2	493	54	28	69	97
12"	493	2	—	495	147	37	103	140

(註) 工場數=33 (綿織物)

100. 絹 人 絹 織 物 原 料

月 別	人 絹 糸						ス フ 糸		生 糸		五 糸	
	ビスコース		ペンベルグ		醋酸人絹糸		受入高	消費高	受入高	消費高	受入高	消費高
	受入高	消費高	受入高	消費高	受入高	消費高						
1月	368,311	524,457	-	-	-	-	16,312	14,940	239,164	339,141	532	1,371
2月	327,481	418,639	-	-	-	-	6,400	11,331	239,519	300,933	4,312	2,355
3月	397,666	510,453	-	-	-	-	12,490	15,127	273,973	294,068	47	4,238
4月	351,474	402,325	59,863	56,368	7,070	5,127	3,496	7,471	201,882	239,648	-	198
5月	485,606	459,168	-	34,718	-	7,750	3,823	4,207	145,418	208,363	48	119
6月	608,550	592,233	63,979	63,614	7,374	9,310	11,988	7,335	194,760	210,113	433	1597
7月	623,887	629,938	40,181	52,637	4,450	4,030	11,669	11,153	177,014	184,000	530	1414
8月	864,569	677,817	32,025	34,948	7,959	3,599	20,517	13,115	270,198	246,949	266	267
9月	1,071,799	750,944	40,040	37,411	48,768	24,030	41,194	21,496	335,013	322,578	125	515
10月	816,363	763,507	36,369	40,342	3,160	12,037	75,191	45,517	209,464	247,479	-	94
11月	1,253,700	1,049,938	55,070	40,974	25,880	37,900	73,170	60,064	158,956	189,188	188	209
12月	1,643,315	1,297,149	71,630	50,125	21,630	12,990	94,642	80,094	191,468	168,603	188	233
合 計	8,812,941	8,076,778	399,377	411,537	126,311	116,773	371,092	291,880	2,636,849	2,951,083	6,669	12,580

101. 綿 織 物 原 料 受 入 消 費 状 況 (単位ポンド) (昭和24年)

月 別	綿 糸		ス フ 糸		合 計	
	受 入 高	消 費 高	受 入 高	消 費 高	受 入 高	消 費 高
1月	8,300	7,346	790	500	9,090	7,846
2月	0	6,753	6,310	810	6,310	7,563
3月	0	1,647	2,980	1,950	2,980	3,597
4月	25,400	10,155	1,800	3,210	27,200	13,365
5月	7,000	13,967	500	3,820	7,500	17,787
6月	5,100	9,469	0	1,508	5,100	10,977
7月	3,500	6,987	0	702	3,500	7,689
8月	7,300	6,876	1,820	2,260	9,120	9,136
9月	3,700	2,700	0	140	3,700	2,840
10月	4,610	6,020	0	230	4,610	6,250
11月	2,450	2,130	2,610	1,590	5,060	3,720
12月	27,620	11,370	1,210	1,200	28,830	12,570
合 計	94,980	85,420	18,020	17,920	113,000	103,340

受入消費状況

(単位ポンド)

雑蚕糸		絹紡糸		絹混紡糸		混紡スフ糸		更生糸、ガラ紡糸		其の他		合計	
受入高	消費高	受入高	消費高	受入高	消費高	受入高	消費高	受入高	消費高	受入高	消費高	受入高	消費高
-	-	23,941	19,023	1793	1257	-	-	-	1200	-	-	650,053	901,389
-	-	21,026	20,935	2,659	1199	-	-	-	500	-	-	601,597	756,142
-	-	56,357	44,586	5,821	-	-	-	16,831	1940	969	320	764,354	870,702
-	-	11,710	23,178	6,561	10,929	-	-	7,500	3500	117	225	649,673	748,969
-	-	2,210	20,838	2,961	9,493	-	-	-	6200	1236	312	641,302	751,188
1,000	50	12,169	16,927	4,233	7,216	-	-	400	190	345	2,282	905,251	910,867
1,901	1450	8,567	14,281	1,439	3,266	-	-	17,240	-	-	18,783	887,078	921,242
1,517	2017	1545	7,675	2,226	4,088	1930	200	717	6057	310	188	1203,779	996,930
-	901	9825	11,745	190	832	-	203	1,977	3321	40	142	1548,991	1174,118
300	300	4615	9,025	2674	1468	20	-	2,089	3096	-	20	1150,235	1122,885
-	-	3524	6,983	400	293	-	101	2,890	10,424	720	520	1574,498	1396,544
-	-	3802	2,750	2500	1513	101	-	1,250	1296	800	450	2031,526	1615,203
4718	4718	159,231	137,996	33,657	41,554	2,051	504	50,894	37,734	4537	23,242	12608337	12,166,179

102、綿織物生産及出荷状況

(単位平方碼)

月次別	綿織物								スフ織物		合計	
	天竺		白木綿		紺織		其の他		生産高	出荷高	生産高	出荷高
	生産高	出荷高	生産高	出荷高	生産高	出荷高	生産高	出荷高				
1月	15,637	25,810	0	0	9,658	4,850	0	0	0	0	25,459	30,660
2月	24,145	33,890	0	0	7,761	12,310	0	0	600	0	32,506	33,890
3月	10,096	14,739	0	0	2,417	0	0	0	1,750	0	14,263	27,049
4月	27,342	18,403	630	0	0	0	0	0	6,237	650	34,209	19,253
5月	22,887	8,536	7,450	6,450	0	0	0	0	11,842	7,422	42,179	22,408
6月	32,426	20,194	20,335	6,925	0	0	0	0	9,121	2,632	61,882	29,9511
7月	23,439	63,392	2,450	17,490	0	4,189	0	0	13,624	26,060	39,513	11,131
8月	33,889	32,910	0	0	0	0	0	0	14,607	15,267	48,496	48,177
9月	19,275 (4,628)	7,832	0	0	0	0	0	0	1,892	6,048	21,167 (4,628)	13,880
10月	13,177 (333)	18,766	0	0	0	0	0	0	1,680	1,580	14,857 (333)	20,346
11月	6,027 (5,967)	22,444	0	0	0	0	560	0	1,013	0	7,600 (5,967)	22,444
12月	14,949	17,225	2,056	0	0	0	3,172	0	29,368	0	49,545	17,225
合計	(10,928) 243,289	284,141	32,921	30,865	20,036	21,349	3,732	0	91,734	63,059	(10,928) 391,712	396,414

(註) () 内は輸出用

2PR978 x 0.8361 = 251.

103、麻織物製造機械運轉勞務狀況 (昭和24年)

県 調 査 課

月次別	月度末運轉可能台數	月度末運転不能台數	月度末未据付台數	合計台數	月度末実働數	月度末実働工員數		
					男	女	計	
1月	663	45	129	637	322	24	224	248
2"	695	45	129	669	350	26	257	263
3"	727	45	129	901	425	29	252	281
4"	692	48	129	669	413	27	235	262
5"	692	48	129	669	420	30	241	271
6"	692	48	129	669	436	30	231	261
7"	692	48	129	669	253	32	235	267
8"	687	48	134	669	270	32	223	255
9"	707	48	164	914	215	30	217	247
10"	707	48	164	914	193	31	211	242
11"	718	48	159	925	248	30	221	251
12"	713	48	164	925	284	32	239	271

(註) 工場數=7 (麻織物工場)

105、麻織物生産

月次別	産 地												布		
	セ ャ ッ 地			洋 服 地			芯 地			其 の 他			小 計		
	生産高	出荷高	内 需 輸 出	生産高	出荷高	内 需 輸 出	生産高	出荷高	内 需 輸 出	生産高	出荷高	内 需 輸 出	生産高	出荷高	内 需 輸 出
1月	3,325	42,000	-	43,729	45,240	-	20,732	16,606	-	16,953	-	12,018	84,739	103,846	12,018
2"	4,687	-	-	48,945	-	-	3,415	11,130	-	19,546	-	18,858	76,593	11,130	18,858
3"	628	-	759	54,210	108,464	-	6,530	15,264	-	18,777	-	19,254	80,145	123,726	20,013
4"	520	-	-	52,650	32,500	-	6,802	1,333	-	16,243	-	18,400	76,215	33,833	18,400
5"	381	18,000	-	48,620	65,000	-	8,787	1,333	-	17,750	-	15,262	75,538	84,333	15,262
6"	200	12,000	-	39,975	36,400	-	7,916	5,995	-	20,062	1,212	17,889	68,153	55,607	17,889
7"	-	6,000	1,462	60,320	52,390	-	11,950	25,196	-	17,114	-	27,420	89,384	83,586	28,902
8"	-	-	-	44,408	65,000	19,500	6,818	4,286	-	19,864	-	19,998	71,090	69,286	39,498
9"	491	27,900	491	39,261	9,360	-	9,308	1,759	-	22,374	-	19,203	71,434	39,019	19,694
10"	4,481	-	4,481	32,110	48,920	19,589	4,800	13,559	-	19,486	-	18,046	60,877	62,479	42,116
11"	7,411	-	7,411	39,065	-	-	5,970	-	-	17,513	-	16,192	69,959	-	23,603
12"	6,417	-	6,417	28,905	345	-	3,174	214	-	19,777	219	14,272	58,273	778	20,669
合 計	28,541	105,900	21,041	532,198	463,619	39,089	6,202	36,675	-	225,459	1,431	216,812	882,400	667,625	276,942
		126,941			502,768			96,675				218,243			944,567

104、麻織物原料受入消費状況 (單位ポンド)

(昭和24年)

月次別	亞 麻		其 の 他 の 含 混 紡		合 計	
	受 入 高	消 費 高	受 入 高	消 費 高	受 入 高	消 費 高
1月	8,120	36,281	24,000	29,072	32,120	65,353
2月	57,158	40,703	35,800	36,444	92,956	77,147
3月	23,783	35,528	54,200	43,797	77,983	79,325
4月	69,536	38,745	44,000	49,854	113,536	88,595
5月	4,736	33,596	65,390	60,377	70,126	93,973
6月	23,127	37,435	41,750	59,678	64,877	97,113
7月	41,764	43,415	10,800	25,216	52,564	68,631
8月	28,135	44,717	24,369	24,206	52,474	68,923
9月	31,206	23,923	29,500	31,477	60,706	55,400
10月	25,103	28,942	13,000	25,190	39,103	54,132
11月	24,866	33,848	27,140	21,587	52,006	55,435
12月	39,064	28,283	23,700	27,872	62,764	56,155
合計	377,568	425,416	393,649	434,770	771,217	863,186

及 出 荷 状 況

(單位平方碼)

(昭和24年)

交		織								小 計		合 計			
シャツ地		洋服地		芯 地		蚊 帳 地		其 の 他		小 計		生産高	出 荷 高		
生産高	出荷高	生産高	出荷高	生産高	出荷高	生産高	出荷高	生産高	出荷高	生産高	出荷高		内 需	輸 出	
4,738	9,550	9,388	2,805	10,466	5,976	64,372	65,916	7,263	788	96,265	85,037	181,004	188,883	12,018	
4,156	5,000	10,649	16,908	8,624	13,321	99,469	68,031	14,485	10,750	137,353	114,010	213,976	125,140	18,858	
2,566	-	6,792	10,018	9,898	9,310	132692	110862	17,680	15,006	169,646	145,196	249,793	268,926	20,013	
2,340	5,400	7,966	7,358	19,948	12,250	152341	239597	6,837	6,639	169,452	271,244	265,667	305,077	18,400	
48	4,320	4,637	6,908	20,907	23,391	218228	269484	1,690	9,660	245,570	313,963	321,108	398,296	15,262	
720	720	2,397	2,620	29,335	23,212	246496	240906	1,200	1,440	250,148	269,098	348,301	324,705	17,889	
4,494	-	3,901	2,585	32,697	40,764	83,677	106557	9,879	2,904	134,648	152,810	224,032	236,396	28,902	
12,535	12,740	4,515	940	22,931	14,737	21,528	10,419	12,175	9,735	73,664	48,571	144,774	117,857	39,498	
903	2,493	2,879	4,095	37,658	30,079	16,292	-	10,273	19,490	68,005	56,157	139,439	95,176	19,694	
-	2,160	2,976	2,841	22,219	41,952	16,641	3,150	13,906	4,784	54,842	54,887	115,719	117,366	42,116	
-	-	8,038	12,606	22,143	16,968	1,732	2,635	21,565	17,250	53,478	49,679	123,437	49,679	23,603	
2,025	-	18,653	4,687	35,650	4,687	47,634	3,916	14,782	15,473	119,144	28,763	177,381	29,541	20,669	
34,545	42,383	83,069	74,571	272496	236669	1101302	112978	139855	114121	1,622,267	1,583,417	2,504,667	2,257,042	276,942	
													2,533,484		

106. 絹人絹織物生産及出荷状況

(単位平方ヤール)

月別	絹								織			
	ク レ ー プ				羽 二 重				朱		子	
	生産高		引渡高		生産高		引渡高		生産高		引渡高	
	内需	輸出	内需	輸出	内需	輸出	内需	輸出	内需	輸出	内需	輸出
1月	527,222	-	604,027	-	1,805,762	-	1,888,551	-	16,397	-	37,592	-
2月	372,630	-	355,887	-	1,867,091	-	1,935,269	-	1,292	-	11,463	-
3月	385,063	-	515,773	-	2,373,323	-	2,534,192	-	11,360	-	18,392	-
4月	43,504	299,075	42,501	197,620	154,234	2,667,027	225,638	2,437,945	-	27,386	-	24,799
5月	85,857	254,012	149,454	261,466	147,260	2,706,528	170,709	2,629,127	-	32,648	-	47,679
6月	139,554	141,092	136,568	200,509	301,245	1,562,422	287,618	1,825,693	2,948	10,077	2,145	5,000
7月	158,013	119,369	137,951	142,322	393,958	1,129,366	376,645	1,443,865	5,744	6,570	2,268	1,377
8月	213,485	124,454	166,630	118,107	652,253	915,953	571,797	987,509	8,524	29,640	2,039	-
9月	236,447	145,109	148,815	123,535	525,700	1,414,501	513,699	1,429,681	3,048	25,370	9,895	48,375
10月	141,050	75,293	201,420	80,078	409,025	1,753,922	345,327	1,724,504	4,255	796	-	5,796
11月	119,840	148,759	50,905	161,645	269,424	1,925,302	275,339	1,709,279	1,188	-	1,367	2,450
12月	49,715	149,498	47,147	175,564	119,294	1,900,657	153,232	2,032,798	157	150	6,961	150
合計	2482,380	1,456,661	2,557,098	1,462,748	9,058,632	15,995,708	9,309,236	16,220,601	66,542	132,637	92,142	135,626
	5,939,041		4,019,846		25,054,343		25,529,837		199,179		27,768	

(続)

月別	絹織物								絹紡織物			
	共 の 他				絹織物特小計				絹紡織物		絹紡織物	
	生産高		引渡高		生産高		引渡高		生産高		引渡高	
	内需	輸出	内需	輸出	内需	輸出	内需	輸出	内需	輸出	内需	輸出
1月	-	-	10,073	-	2,463,852	-	2,642,772	-	31,757	-	64,267	-
2月	33,760	-	7,729	-	2,355,406	-	24,240,74	-	46,623	-	95,889	-
3月	21,425	-	18,076	-	2,854,569	-	3,174,372	-	110,364	-	86,411	-
4月	21,209	-	12,827	-	259,215	3,020,554	309,655	2,709,157	115,491	6,650	102,756	-
5月	24,950	-	21,507	111	2,235,4	3,026,192	359,133	2,963,653	107,602	7,172	69,619	7,390
6月	31,722	43,326	26,527	46,606	481,930	1,811,368	473,369	2,108,253	61,086	14,966	64,641	28,500
7月	22,429	4,273	30,499	3,576	612,053	1,301,508	565,152	1,596,362	54,715	30,132	74,680	16,992
8月	31,740	29,214	50,287	2,521	925,780	1,132,848	784,752	1,129,579	44,625	18,340	40,772	34,424
9月	24,065	-	30,460	2,665	807,101	1,606,578	722,310	1,647,961	25,398	27,992	37,201	-
10月	16,990	10,400	22,845	55	605,363	1,867,862	578,276	1,843,956	11,544	23,250	29,954	21,500
11月	12,076	255	10,994	200	429,568	2,117,101	341,211	1,926,274	6,331	9,490	7,084	48,166
12月	8,499	710	9,884	200	181,633	2,059,115	218,296	2,225,212	1,260	21,146	3,238	46
合計	248,885	88,178	231,708	55,334	12,259,844	17,953,946	12,503,372	18,150,433	6,190,06	169,198	696,582	161,042
	337,063		287,042		50,213,790		50,743,805		788,204		857,624	

(続)

綾				タ フ タ				シ ヨ ゼ ッ ト			
生産高		引渡高		生産高		引渡高		生産高		引渡高	
内需	輸出	内需	輸出	内需	輸出	内需	輸出	内需	輸出	内需	輸出
78,422	-	72,401	-	29,682	-	21,353	-	6,367	-	8,775	-
38,147	-	49,544	-	12,762	-	14,408	-	18,095	-	19,734	-
38,044	-	59,598	-	-	-	-	-	25,354	-	28,341	-
1,710	3,850	1,440	37,980	28,508	-	26,249	-	-	23,216	-	10,813
19,392	16,116	4,713	1,756	4,895	-	12,740	-	-	16,888	-	23,520
2,781	9,334	-	12,000	3,680	-	20,511	-	-	25,067	-	19,054
13,917	13,131	3,872	15,692	7,982	-	13,907	-	-	28,779	-	7,640
841	7,798	4,277	7,327	9,934	-	9,722	-	-	25,779	-	14,115
955	1,552	4,593	6,776	16,866	-	14,645	-	-	20,046	-	36,723
375	15,356	676	10,480	33,688	2,606	8,008	-	-	9,509	-	23,043
82	15,200	-	18,106	6,958	17,335	2,606	-	-	9,250	-	14,594
2,100	13,900	878	9,050	1,868	-	194	-	-	5,000	-	7,450
196,766	97,287	201,994	119,167	156,823	19,941	144,344	-	49,816	163,534	56,859	156,957
294,053		321,161		17,6764		144,344		213,350		213,807	

(続)

ス フ 織 物				人 絹							
ス フ 織 物				ク レ ー プ				埴 絹			
生産高		引渡高		生産高		引渡高		生産高		引渡高	
内需	輸出	内需	輸出	内需	輸出	内需	輸出	内需	輸出	内需	輸出
14,346	-	7,480	-	243,327	-	244,840	-	-	-	-	-
9,724	-	18,772	-	345,525	-	445,325	-	-	-	-	-
8,367	-	1,452	-	373,233	-	351,351	-	-	-	-	-
-	-	1,239	-	23,700	405,743	15,762	296,447	40,624	272,179	26,139	354,384
-	7,574	-	-	96,108	443,517	70,480	362,970	-	-	60,157	234,962
-	-	-	-	91,263	420,208	96,515	484,769	143,054	191,515	111,272	248,836
-	-	-	-	55,816	233,089	33,913	343,580	181,769	129,822	145,755	174,556
-	792	-	-	170,006	378,498	79,496	57,843	97,798	195,830	115,301	86,653
-	-	-	-	303,338	319,337	337,851	163,067	205,940	141,024	12,2653	230,500
-	-	-	-	243,978	253,611	230,914	151,267	205,600	121,507	287,130	199,195
-	-	-	-	196,524	424,702	126,231	644,764	107,347	63,655	146,470	206,474
700	461	-	-	290,503	692,756	170,796	790,535	242,260	219,350	13,542	-
33,137	8,827	28,943	-	2,439,321	3,571,461	2,297,484	3,295,348	1,230,592	1,334,882	1,028,425	1,783,739
41,964		28,943		6,010,782		5,502,842		2,565,474		2,812,164	

(統)

月別	物											
	朱子				綾				人平			
	生産高		引渡高		生産高		引渡高		生産高		引渡高	
	内需	輸出	内需	輸出	内需	輸出	内需	輸出	内需	輸出	内需	輸出
1月	494,546	-	358,097	-	185,840	-	135,076	-	32,154	-	12,933	-
2月	414,960	-	690,521	-	181,308	-	341,143	-	55,274	-	68,382	-
3月	330,079	-	390,279	-	143,163	-	207,879	-	37,150	-	49,327	-
4月	20,203	238,366	8,654	219,062	839	131,926	102,553	419,326	49,609	498,413	41,280	
5月	25,047	300,500	26,779	237,465	29,834	83,641	3,039	117,810	595,275	425,869	457,815	8,223
6月	21,545	433,052	8,310	470,365	4,874	44,250	1,866	51,986	902,473	123,692	807,667	177,471
7月	11,084	734,269	18,977	642,259	3,535	81,359	1,750	86,647	977,704	278,428	786,600	65,915
8月	22,935	657,907	24,138	415,372	25,337	174,039	9,678	125,272	802,699	227,325	880,571	129,086
9月	122,969	361,522	61,180	196,835	56,892	97,807	39,562	21,083	1063,429	115,326	921,546	133,120
10月	178,053	250,001	178,736	418,417	49,129	106,652	53,197	114,867	1,140,559	167,402	1,023,055	227,489
11月	157,461	245,425	159,251	450,618	39,505	47,294	36,044	93,124	1,377,094	363,432	1,244,351	215,516
12月	165,426	321,754	114,111	515,534	47,892	169,865	42,243	160,040	2,043,975	408,986	1,349,613	419,642
合計	1,965,308	3,542,886	2,039,243	3,575,927	768,105	956,833	871,717	893,482	9,447,103	2,160,069	8,100,293	1,413,762
	5,508,204		5,615,170		1,724,938		1,765,199		11,607,172		9,514,035	

(統)

月別	交織											
	人絹織物小計				絹交織				絹紡交織			
	生産高		引渡高		生産高		引渡高		生産高		引渡高	
	内需	輸出	内需	輸出	内需	輸出	内需	輸出	内需	輸出	内需	輸出
1月	2214,163	-	1611,926	-	33,508	-	25,499	-	-	-	-	-
2月	2195,499	-	2954,895	-	25,172	-	23,497	-	-	-	-	-
3月	226,749	-	2207,191	-	62,401	-	24,574	-	-	-	-	-
4月	536,723	1595,550	577,951	1,408,888	16,221	19,349	9,247	25,174	-	-	-	-
5月	787,458	1813,652	659,420	1,700,591	10,080	846	25,350	23,209	-	-	-	-
6月	1399,570	1413,177	1,429,242	1,753,593	75,525	77	65,118	77	2,984	-	1,537	-
7月	1261,105	610,367	1,228,088	1,422,401	76,899	8,002	64,963	1,510	301	-	2,513	-
8月	1135,952	1181,208	1,178,853	1,001,658	79,352	4,500	71,707	7,607	3,597	-	2,662	-
9月	1792,465	1295,452	1,496,638	852,549	130,039	10,080	118,457	7,227	128	-	2,663	-
10月	1659,911	1210,962	1,792,723	1,273,454	193,250	19,424	161,150	19,862	16,154	-	14,991	-
11月	1932,326	1404,896	1,762,347	2,172,098	200,489	25,236	166,797	32,658	2,354	-	1,353	-
12月	2932,503	2115,493	1,739,859	2,244,809	143,259	1,188	65,968	1,404	392	-	167	-
合計	20,335,530	14,540,981	18,639,137	13,830,051	1,046,155	88,672	783,377	118,728	25,930	-	26,386	-
	34,876,511		32,469,188		1,134,827		902,105		25,930		26,386	

(続)

シ ョ セ ッ ト				ガ イ ル				其 の 他			
生 産 高		引 渡 高		生 産 高		引 渡 高		生 産 高		引 渡 高	
内 需	輸 出	内 需	輸 出	内 需	輸 出	内 需	輸 出	内 需	輸 出	内 需	輸 出
125,394	—	39,671	—	4,482	—	—	—	1,128,440	—	817,311	—
140,775	—	211,602	—	15,337	—	1,500	—	1,043,320	—	1,196,422	—
247,531	—	148,538	—	116,194	—	39,137	—	1,039,379	—	1,020,680	—
1,350	180,525	295	173,257	—	274,701	—	196,463	24,461	42,461	28,468	25,322
5,767	450,751	300	222,000	—	21,960	—	164,966	34,427	87,534	40,650	238,195
191,477	10,707	120,801	27,850	4,498	164,212	—	249,394	34,386	25,541	262,771	42,902
50	228,072	217,174	326	11,564	98,565	8,410	62,952	19,583	26,763	15,509	26,166
—	186,394	—	149,072	1,890	16,277	1,836	11,363	15,293	44,938	67,633	26,975
15,250	198,232	500	52,620	473	—	2,829	6,405	24,246	62,204	10,491	48,919
9,192	212,730	5,050	85,192	1,967	23,275	—	14,655	31,413	75,804	14,643	66,352
14,950	187,671	11,193	468,153	3,194	17,227	—	10,575	35,251	55,490	38,797	74,701
850	195,504	8,150	261,160	—	11,108	76	24,771	141,677	76,174	41,326	53,067
752,586	1850,586	763,274	1,439,630	160,619	627,325	53,790	765,684	3,671,896	436,923	3,674,901	602,599
2603,172		2,262,904		787,944		819,374		4068,823		4,177,500	

(続)

織 物											
人 絹 交 織				ス フ 交 織				其 の 他 交 織			
生 産 高		引 渡 高		生 産 高		引 渡 高		生 産 高		引 渡 高	
内 需	輸 出	内 需	輸 出	内 需	輸 出	内 需	輸 出	内 需	輸 出	内 需	輸 出
126,032	—	139,458	—	5,365	—	75	—	—	—	—	—
61,414	—	85,217	—	2,089	—	6,133	—	—	—	—	—
41,477	—	40,308	—	—	—	627	—	—	—	—	—
121,277	14,360	67,515	26,020	860	64,818	10,600	—	—	—	—	—
137,621	2,442	102,659	5,802	362	64,256	1,950	51,673	—	—	—	—
97,764	29,879	103,427	23,445	3,783	24,198	690	21,680	14,991	—	8,111	—
77,591	57,553	81,338	71,557	2,378	51,654	5,597	47,375	21,642	—	30,233	—
67,492	131,783	85,810	113,287	3,414	49,710	3,546	41,514	34,305	—	17,973	—
159,275	85,932	149,979	37,455	10,650	55,567	10,634	25,823	5,048	—	5,007	—
128,004	305,291	143,227	202,299	2,772	90,692	2,772	82,033	5,005	—	11,856	—
152,550	437,992	104,420	418,887	2,746	90,304	2,424	109,657	4,161	—	4,749	—
206,226	368,241	79,783	551,893	8,992	80,788	8,772	104,856	3,009	—	372	—
1,376,743	1,453,473	1,183,341	1,450,645	43,411	571,987	53,830	484,617	88,161	—	78,311	—
2,830,216		2,633,986		615,398		538,447		88,161		78,311	

(続)

月別	交 織 小 計								其 の 他 織 物				合 計			
	生 産 高				引 渡 高				生 産 高		引 渡 高		生 産 高		引 渡 高	
	内 需		輸 出		内 需		輸 出		内 需	輸 出	内 需	輸 出	内 需	輸 出	内 需	輸 出
	内 需	輸 出	内 需	輸 出	内 需	輸 出	内 需	輸 出	内 需	輸 出	内 需	輸 出	内 需	輸 出	内 需	輸 出
1月	164,905	—	166,032	—	—	—	—	—	—	—	—	—	4,889,043	—	4,492,499	—
2月	88,675	—	114,847	—	—	—	—	—	—	—	—	—	4,698,927	—	5,608,477	—
3月	103,878	—	65,509	—	—	—	—	—	—	—	—	—	5,363,947	—	5,534,935	—
4月	138,358	96,527	87,362	51,194	8,535	—	—	—	—	—	—	—	10,58,322	4,721,281	1,078,963	4,169,239
5月	148,063	67,544	130,169	60,664	9,030	—	5,590	—	—	—	—	—	1,334,507	4,922,334	1,223,931	4,752,324
6月	195,067	54,154	179,283	45,202	213	—	—	—	—	—	—	—	2,137,866	3,293,685	2,166,535	3,935,548
7月	178,811	117,209	184,664	120,442	360	—	1,170	—	—	—	—	—	2,107,044	3,259,216	2,053,754	3,156,217
8月	188,110	185,993	181,718	162,408	500	—	495	—	—	—	—	—	2,296,173	3,219,221	2,166,590	2,332,043
9月	305,140	151,579	286,760	70,511	1,613	—	—	—	—	—	—	—	2,931,707	3,091,601	2,542,909	2,571,021
10月	345,195	415,407	334,016	304,194	793	—	1,094	—	—	—	—	—	2,822,631	3,517,521	2,736,065	3,434,104
11月	362,310	553,502	27,783	561,202	7,720	—	8,257	—	—	—	—	—	2,738,255	4,084,988	2,338,712	4,707,760
12月	361,888	470,217	175,102	658,153	1,400	—	1,020	—	—	—	—	—	3,479,464	4,677,236	2,137,565	5,182,220
合計	2,580,400	2,114,132	2,125,245	2,053,930	30,169	—	17,656	—	—	—	—	—	35,858,026	34,787,084	34,100,935	34,195,516
	4,634,552		4,179,235		30,169		17,656		70,645,170				98,296,451			

107. 屑紡績原料受入消費状況

月次別	原 材 料											
	落 綿		綿 糸 屑		裁 落		回 收 繊 維		そ の 他		合 計	
	受 入	消 費	受 入	消 費	受 入	消 費	受 入	消 費	受 入	消 費	受 入	消 費
1月	15,212	12,565	0	1,192	11,349	2,629	2,492	2,139	6,516	5,669	35,569	24,194
2月	9,524	11,347	532	1,187	17,177	5,160	1,728	1,370	54,500	8,814	63,461	27,248
3月	16,544	9,631	116	758	2,830	4,119	37,928	34,066	13,797	15,967	71,215	64,735
4月	26,962	14,600	2,660	2,323	4,394	11,293	11,247	4,980	19,657	4,194	64,930	37,590
5月	9,760	7,982	335	668	7,466	4,681	5,277	4,418	12,426	11,801	35,264	29,570
6月	1,526	6,613	489	954	6,265	4,544	6,899	11,287	22,734	16,230	37,913	39,628
7月	3,857	8,078	100	230	7,366	6,620	1,600	8,631	21,291	16,097	34,214	42,056
8月	8,538	7,552	423	330	1,950	5,050	500	4,673	21,620	25,651	33,025	43,256
9月	14,210	12,742	1,278	690	4,640	3,820	9,230	8,863	34,180	31,919	63,538	58,234
10月	23,351	21,216	961	1,099	4,070	3,690	600	1,710	33,729	29,295	62,731	57,010
11月	12,279	19,740	363	1,370	7,600	9,938	500	2,020	24,319	24,785	45,061	57,853
12月	6,880	16,220	5,626	5,816	2,500	4,930	100	1,200	17,328	27,520	32,434	55,686
合計	148,637	148,886	12,903	16,837	77,607	66,468	78,101	85,517	282,407	219,312	599,355	537,663

108. 屑紡績製造機械運轉勞務狀況

(昭和24年)

月次別	紡		機		月度末実働工員数		
	月度末運轉可能台数	月度末運轉不能台数	月度末未据付台数	月度末実働台数	男	女	計
1月	44,562	16,585	36,085	41,334	228	793	991
2"	54,474	9,895	35,933	44,834	274	803	1,077
3"	58,740	12,074	31,485	49,616	226	733	959
4"	63,843	12,732	31,812	49,002	184	432	616
5"	65,391	13,136	24,724	52,823	171	435	606
6"	67,235	12,572	24,596	53,502	178	441	619
7"	69,775	9,912	23,092	53,418	176	411	587
8"	71,139	6,596	20,484	55,302	167	413	580
9"	70,955	8,124	18,820	55,786	200	453	653
10"	70,343	9,116	18,440	53,676	198	424	622
11"	72,991	9,528	13,372	53,894	235	479	714
12"	65,947	16,572	13,372	45,632	172	355	527

(註) 工場数=48 (屑紡績)

並に生産出荷状況

(単位ポンド)

製		品		計	
織物用		メリヤス用		合	
生産	出荷	生産	出荷	生産	出荷
15,387	17,818	0	0	15,387	17,818
16,573	17,668	0	0	16,573	17,668
22,196	17,419	0	0	22,196	17,419
20,750	17,347	0	0	20,750	17,347
19,112	25,726	0	0	19,112	25,726
26,027	19,294	650	500	26,677	19,794
26,496	30,913	700	700	27,196	31,613
29,968	29,172	1,500	1,150	31,468	30,322
41,265	39,752	950	700	42,215	40,452
37,453	33,501	1,000	1,050	38,453	34,551
35,594	36,555	950	750	36,544	37,305
25,191	19,017	1,200	0	26,391	19,017
316,012	304,192	6,950	4,850	322,962	309,042

109. 屑纖維織物機械運轉勞務狀況 (昭和24年)

月次別	月度末運轉可能台數	月度末運轉不能台數	月末据付台數	月度末実働台數	月末実働工員數		
					男	女	計
1月	88	40	0	22	6	38	44
2月	88	40	0	23	8	44	52
3月	86	52	0	37	12	62	74
4月	91	52	0	28	15	69	84
5月	91	52	0	35	15	61	76
6月	91	23	29	35	16	58	74
7月	93	50	0	30	15	51	66
8月	103	40	0	20	6	35	41
9月	103	40	0	0	-	-	-
10月	93	40	0	18	3	15	18
11月	93	40	0	18	3	15	18
12月	93	40	0	20	15	38	53

(註) 工場數=8

110. 縫製品製造機械運轉勞務狀況 (昭和24年)

月次別	運轉可能台數			月度末実働台數			月末実働工員數		
	裁断機	ミシシ		裁断機	ミシシ		男	女	計
		足踏	動力		足踏	動力			
1月	80	532	2,211	57	269	962	289	1,837	2,126
2月	82	536	2,301	56	246	956	275	1,794	2,069
3月	82	536	2,301	58	227	943	287	1,770	2,057
4月	82	536	2,301	56	248	966	279	1,758	2,037
5月	82	536	2,301	55	260	960	288	1,813	2,101
6月	82	543	2,290	57	229	943	270	1,691	1,961
7月	82	543	2,323	60	229	936	265	1,767	2,052
8月	60	539	2,196	53	191	902	267	1,602	1,869
9月	79	507	2,166	58	192	656	251	1,397	1,648
10月	79	507	2,166	48	156	546	257	1,291	1,548
11月	79	507	2,166	51	163	543	256	1,355	1,611
12月	79	507	2,166	34	135	529	242	1,185	1,427

(註) 工場數=44

111、屑纖維織物原料受入消費状況並に生産出荷状況

(単位 原料 ボンド
製品 ヤーナル)

(昭和24年)

月次別	原 材 料								製 品							
	ガラ紡糸		特 紡 糸		其 の 他		計		毛 布 地		洋 服 地		其 ノ 他		合 計	
	受入高	消費高	受入高	消費高	受入高	消費高	受入高	消費高	生産高	出荷高	生産高	出荷高	生産高	出荷高	生産高	出荷高
1月	4,269	5,570	0	0	0	0	4,269	5,570	0	563	6,558	3,465	0	150	6,558	4,173
2月	14,688	9,103	913	0	0	0	15,601	9,103	0	0	10,718	8,185	0	0	10,718	8,185
3月	3,667	6,797	3,120	1,656	0	0	6,787	8,453	0	0	10,529	8,292	0	0	10,529	8,292
4月	3,041	2,769	0	3,040	1,310	15	4,351	5,824	0	0	7,762	3,546	0	0	7,762	3,546
5月	3,167	3,782	0	2,422	1,542	1,986	4,709	8,190	0	0	9,503	5,785	5,976	2,263	15,499	8,048
6月	250	2,804	500	1,504	0	454	750	4,762	0	0	11,097	13,590	0	0	11,097	13,590
7月	333	819	3,620	3,620	0	0	3,953	4,439	0	0	9,140	19,102	0	0	9,140	19,102
8月	430	1,266	0	0	0	0	430	1,266	0	0	4,557	2,666	0	0	4,557	2,666
9月	0	0	550	0	0	0	550	0	0	0	0	3,066	0	0	0	3,066
10月	0	0	400	733	0	0	400	733	0	0	1,033	5,204	0	2,666	1,033	7,870
11月	0	0	3,480	400	0	0	3,480	400	0	0	0	0	0	0	0	0
12月	900	200	851	1,514	0	0	1,751	1,714	0	0	2,340	0	472	0	2,812	0
合 計	30,745	33,110	13,434	14,889	2,852	2,455	47,031	50,454	0	563	73,257	72,901	6,448	5,079	79,735	78,543

112、第二次メリヤス工場機械運轉勞務状況 (昭和24年)

月次別	月 度 末 運 轉 可 能 台 数		月 度 末 実 働 台 数		月 度 末 実 働 工 員 数		
	動力ミシン	足踏ミシン	動力ミシン	足踏ミシン	男	女	計
1月	252	9	95	0	43	159	202
2月	252	9	87	0	44	158	202
3月	272	9	83	0	44	164	208
4月	272	9	94	0	43	153	196
5月	297	9	116	0	45	168	214
6月	370	9	103	0	48	155	203
7月	380	9	94	0	51	162	213
8月	397	9	93	0	48	136	184
9月	397	9	78	0	48	131	179
10月	407	0	85	0	39	126	165
11月	407	0	84	0	36	119	155
12月	392	0	87	0	36	128	64

(註) 工場数=17

113. 縫製品原料受入

月次別	綿織物		人絹織物		スフ織物		絹織物	
	受入高	消費高	受入高	消費高	受入高	消費高	受入高	消費高
1月	31,522	55,617	2,429	4,040	5,071	5,064	8,683	8,580
2月	151,204	63,979	342	4,103	17,795	5,770	1,582	3,653
3月	124,884	137,478	3,081	7,443	12,584	31,067	14,814	9,621
4月	86,209	65,141	0	2,785	2,303	3,250	2,022	5,631
5月	8,753	84,675	5,550	6,357	26,970	16,179	15,195	4,201
6月	3,548	61,959	13,649	7,607	13,984	24,480	556	8,918
7月	46,191	65,029	2,120	9,790	5,316	9,075	4,138	18,386
8月	32,432	20,434	5,401	6,536	20,505	8,410	302	6,192
9月	19,028	39,462	1,597	3,032	37,937	24,744	2,278	2,762
10月	14,802	4,272	0	2,394	28,487	38,124	3,420	4,534
11月	162,673	27,216	2,468	4,082	7,603	7,714	1,620	1,747
12月	148,336	119,513	1,620	2,071	3,067	2,514	1,810	810
合計	831,442	784,775	38,257	61,440	181,942	176,391	56,670	75,035

114. 縫製品生産

月次別	学童服		中制服		作業服		子供及乳児服		既成服	
	生産高	出荷高	生産高	出荷高	生産高	出荷高	生産高	出荷高	生産高	出荷高
1月	2,892	0	5,058	6,156	3,688	502	(10,678)	(0)	760	797
2月	833	160	1,084	4,679	3,930	0	2,273	2,912	764	478
3月	9,595	13,637	5,409	16,016	28,114	43,889	(4,653)	(0)	1,122	1,613
4月	0	2,956	182	18,996	18,735	15,971	2,629	1,108	645	645
5月	535	535	476	33,398	6,359	2,463	(9,372)	(8,058)	567	644
6月	1,624	0	1,516	1,507	-1,071	8,067	1,118	778	537	726
7月	1,896	3,168	1,181	3,754	1,576	2,253	(20,671)	(42,448)	133	133
8月	0	352	4,693	13,464	882	1,156	22,075	2,500	3,098	1,133
9月	0	0	3,486	616	5,217	119	(14,096)	(0)	2,466	1,018
10月	4,640	2,260	1,558	2,781	4,385	6,737	15,324	2,574	3,073	419
11月	0	937	1,536	13,736	5,470	5,336	(15,800)	(0)	362	1,108
12月	0	0	503	7,200	24,440	10,741	473	2,560	496	426
合計	22,020	24,005	26,710	123,005	103,867	97,234	(98,769)	(68,590)	14,043	9,200

(註) () 内の数字は輸出

消費状況

(単位平方ヤール)

(昭和24年)

麻織物		毛織物		交織		合計	
受入高	消費高	受入高	消費高	受入高	消費高	受入高	消費高
15,733	604	6,203	5,471	0	0	59,841	79,376
11,524	14,666	4,717	2,227	0	0	187,164	114,418
36,961	33,526	1,454	3,616	0	0	193,778	227,751
94,808	97,008	88	1,776	29,263	1,313	216,713	196,904
43,962	45,097	922	2,621	13,033	11,316	114,385	170,446
126,095	125,695	402	1,714	0	29,667	158,234	260,240
79,663	70,657	1,900	1,490	0	0	139,578	174,427
13,052	19,931	1,853	2,032	2,616	2,570	76,321	66,105
5,843	10,091	463	2,452	97	143	67,243	92,686
460	3,277	160	4,301	0	0	47,329	56,902
0	759	1,996	688	0	0	176,360	42,206
1,150	1,255	130	1,631	0	0	156,113	127,794
419,451	427,586	20,288	33,019	45,009	45,009	1593,059	1,599,255

及び出荷状況

(単位実数)

(昭和24年)

布帛製品		寝具		蚊帳		帆布製品	
生産高	出荷高	生産高	出荷高	生産高	出荷高	生産高	出荷高
(6,330)	(0)						
15,799	2,356	240	240	0	0	81	81
(5,293)	(0)						
7,210	21,619	515	515	414	0	0	0
(29,478)	(19,248)						
5,547	31,360	116	116	1,020	1,193	0	0
(11,743)	(43,800)						
20,725	19,726	203	203	2,438	1,727	0	0
(17,722)	(0)						
41,305	10,381	259	259	1,324	1,560	93	0
(20,993)	(99)						
23,936	23,765	510	250	6,476	6,839	0	0
(11,308)	(6,033)						
10,432	11,523	571	571	5,563	5,411	0	0
23,111	3,737	664	1,034	1,281	1,070	0	25
14,209	12,692	158	158	117	85	0	25
18,334	4,552	129	89	0	24	0	0
7,024	18,110	160	110	104	30	0	0
31,010	43,603	110	150	32	44	0	0
(102,867)	(74,180)						
218,642	203,684	3,835	3,695	18,771	17,983	174	131

115. ノリヤス原料

月次別	綿糸		人絹糸		ス・フ糸		生糸		絹紡糸	
	受入高	消費高	受入高	消費高	受入高	消費高	受入高	消費高	受入高	消費高
1月	3,770	2,523	17,000	1,660	180	0	5,610	3,048	0	0
2月	3,350	1,691	8,090	3,495	550	160	3,253	5,303	2,570	1,550
3月	310	4,260	910	4,261	980	370	245	3,288	6,160	5,260
4月	7,486	4,906	6,490	4,373	490	750	4,395	2,544	840	2,220
5月	6,150	4,070	10,030	6,007	5,530	2,860	1,689	2,291	0	0
6月	5,575	7,445	7,830	9,492	840	1,372	0	2,566	0	840
7月	3,695	3,775	4,870	5,892	1,280	3,128	0	2,305	500	300
8月	5,600	2,072	5,700	5,468	1,190	1,830	2,060	2,440	0	100
9月	4,962	4,207	5,643	4,765	1,460	1,380	1,226	2,810	0	0
10月	8,512	7,834	7,480	5,746	330	910	1,000	3,170	0	100
11月	8,340	5,985	11,660	10,900	19,880	7,412	100	471	0	0
12月	6,210	7,291	10,450	11,885	11,230	3,138	500	500	0	0
合計	63,960	56,059	96,153	73,944	43,940	33,310	20,078	30,736	10,370	10,370

116. ノリヤス生産

(布地)

月次別	綿		人絹		ス・フ		絹		絹紡		毛		混紡	
	生産高	出荷高	生産高	出荷高	生産高	出荷高	生産高	出荷高	生産高	出荷高	生産高	出荷高	生産高	出荷高
1月	1,911	639	11	0	12	5,889	1,246	340	0	0	0	0	0	0
2月	1,502	1,133	1,092	52	116	1,485	2,223	668	1,490	1,490	0	0	0	0
3月	0	0	2,567	609	212	1,810	2,343	402	4,244	0	0	0	1,488	518
4月	503	1,447	3,272	2,764	692	40	1,328	4,315	3,740	7,526	0	0	170	1,050
5月	654	725	4,659	4,741	2,124	1,096	2,128	1,581	0	456	0	0	150	90
6月	5,563	5,553	6,792	3,738	1,202	538	670	1,254	0	0	0	0	0	0
7月	1,063	359	7,002	4,511	3,123	847	956	1,942	1,096	1,096	320	0	633	275
8月	97	639	2,509	2,502	1,652	4,390	1,689	1,180	91	91	642	0	1,626	2,281
9月	737	953	2,949	2,463	351	959	2,358	3,490	0	0	0	142	1,444	1,075
10月	2,433	1,554	5,382	4,343	181	304	3,566	3,221	100	100	0	0	2,255	2,255
11月	2,791	2,714	12,031	12,006	5,094	5,467	483	1,532	0	0	0	0	162	162
12月	1,382	2,047	11,345	9,364	4,643	3,613	900	800	0	0	0	0	0	0
合計	18,636	17,763	59,611	47,173	19,402	26,458	20,100	20,725	10,761	10,759	962	142	7,928	7,706

受入消費状況

(単位封度)

(昭和24年)

毛糸		混紡糸		其の他		合計	
受人高	消費高	受人高	消費高	受人高	消費高	受人高	消費高
1,420	520	500	184	0	0	28,480	7,935
3,000	570	0	410	0	0	21,113	13,179
1,840	1,053	1,740	1,540	780	758	12,965	20,790
360	1,310	0	200	0	0	20,081	16,303
1,620	1,847	0	0	1,000	300	26,019	17,375
3,600	1,750	0	0	0	340	17,845	23,805
5,441	2,480	0	0	0	360	15,786	18,240
3,530	3,924	1,470	1,370	110	110	19,660	17,314
4,733	3,870	0	100	400	200	13,424	17,332
4,599	7,894	0	0	0	200	21,921	25,854
510	2,000	167	167	0	0	40,657	27,015
0	470	0	0	0	0	28,390	33,284
30,675	27,768	3,877	3,971	2,290	2,268	271,341	238,426

及び出荷状況

(第一次製品)

(昭和24年)

(単位封度)

(単位ダース)

其の他		合計		月 度 別	手袋		靴下		其の他		合計	
生産高	出荷高	生産高	出荷高		生産高	消費高	生産高	消費高	生産高	消費高	生産高	消費高
0	0	3,160	6,868	1月	0	1,205	120	0	75	222	195	1,427
622	0	7,045	4,828	2月	0	0	40	115	155	320	195	435
844	642	11,698	3,981	3月	1,956	16	0	45	161	171	2,117	232
570	0	10,275	17,142	4月	2,325	2,040	0	0	265	92	2,590	2,132
725	1,899	10,440	10,588	5月	1,703	1,328	0	0	283	236	1,986	1,564
0	0	14,427	11,143	6月	0	2,700	329	0	184	178	513	2,878
2,425	172	16,628	9,202	7月	0	0	1,415	905	165	191	1,580	1,096
1,365	704	9,671	11,767	8月	0	0	807	912	192	201	999	1,113
3,426	267	11,265	9,369	9月	0	0	1,311	1,500	578	292	1,889	1,792
3,756	6,287	17,673	18,064	10月	1,580	1,580	942	900	483	403	3,005	2,883
1,602	941	22,163	22,842	11月	0	0	626	613	243	467	869	1,020
1,100	1,223	19,370	17,047	12月	1,636	0	1,353	1,019	20	65	3,009	1,084
16,435	12,135	153,835	142,861	合計	9,200	8,869	6,943	6,009	2,804	2,778	18,947	17,656

117、メリヤス工場機械運轉勞務狀況

(昭和24年)

月度別	織		經		丸				手		月度未実働工員数		
	可能台数	実働台数	可能台数	実働台数	靴 下		靴 下 以 外		可能台数	実働台数	男	女	計
					可能台数	実働台数	可能台数	実働台数					
1月	437	11	78	38	23	6	322	21	70	0	201	349	550
2月	475	32	90	50	23	6	325	14	70	0	202	340	542
3月	462	19	94	58	35	0	325	36	75	62	207	340	547
4月	506	31	98	58	35	0	325	14	75	65	197	334	531
5月	436	37	98	61	50	0	356	13	75	65	185	299	484
6月	534	27	98	63	102	10	540	45	67	0	154	301	455
7月	538	37	98	62	148	33	453	29	67	0	165	295	460
8月	538	42	98	64	133	32	453	40	67	0	161	292	453
9月	554	49	108	65	190	43	451	38	67	0	163	303	466
10月	554	56	114	70	194	39	506	41	67	52	165	318	483
11月	549	58	116	61	271	38	506	28	67	0	164	344	508
12月	545	8	110	55	271	48	506	28	67	35	149	320	469

(註) 工場数=99

119、細巾織物製造業

(昭和24年)

月次別	機械運轉勞務狀況							原料受入消費狀況 (單位ポンド)									
	製 紐 機		細 巾 織 機		月末実働工員数			純 - 綿		人 絹 糸		ス フ 糸		生 糸		合 計	
	月度未 運轉可 能台数	月度未 実働台 数	月度未 運轉可 能台数	月度未 実働台 数	男	女	計	受入高	消費高	受入高	消費高	受入高	消費高	受入高	消費高	受入高	消費高
1月	491	90	1,447	1,447	126	498	624	120	120	12,585	8,880	0	5	4,223	5,158	16,928	14,163
2月	491	90	1,394	720	126	496	622	350	300	15,242	12,882	179	0	6,329	4,758	22,100	17,940
3月	57	20	1,817	963	173	676	849	0	50	33,032	22,373	249	125	3,097	4,259	41,378	26,807
4月	175	50	2,113	1,192	177	718	895	0	287	36,848	23,521	73	135	3,566	4,463	40,487	28,406
5月	345	112	1,914	1,119	189	752	941	200	206	33,659	19,734	571	202	7,682	4,885	42,112	25,027
6月	272	118	1,719	1,017	204	702	906	665	437	26,948	18,615	747	409	3,580	5,179	31,969	24,640
7月	375	98	1,998	1,189	195	747	942	185	589	14,379	18,194	0	520	3,295	5,019	17,859	24,322
8月	380	108	2,149	1,227	193	747	940	100	136	8,649	16,383	190	234	3,125	4,806	12,064	21,561
9月	290	93	1,829	1,196	191	754	945	255	313	15,616	19,012	40	345	6,882	6,212	22,793	25,862
10月	395	112	1,943	1,208	189	766	955	490	490	14,327	18,741	0	95	5,901	6,557	20,718	25,863
11月	379	103	1,588	1,264	180	781	961	100	82	16,543	20,978	0	81	6,842	7,710	23,465	28,851
12月	379	105	2,121	1,724	198	855	1,053	50	120	18,338	27,652	100	179	8,082	9,211	26,570	37,362
合計								2,535	3,132	251,166	227,165	2,149	2,330	62,604	68,217	318,454	300,844

(註) 調査工場数=234

118. 第二次メリヤス原料受入消費状況

(昭和24年)

(単位千度)

月度別	総		人 絹		ス フ		絹		絹 紡		毛		交 編		其の他 繰		合 計	
	受入高	消費高	受入高	消費高	受入高	消費高	受入高	消費高	受入高	消費高	受入高	消費高	受入高	消費高	受入高	消費高	受入高	消費高
1月	1,763	16,897	0	0	699	144	429	157	0	0	0	0	0	0	0	0	2,891	17,198
2月	0	8,048	52	52	0	0	881	315	1490	605	0	0	0	0	0	0	2,423	9,021
3月	80	80	451	329	814	763	402	413	0	0	0	0	0	0	0	0	1,747	1,605
4月	1,221	566	2,114	962	26	230	4,103	1,612	0	884	0	0	0	0	0	0	7,469	4,194
5月	1,619	1,673	4,041	4,186	0	356	625	803	470	310	0	0	1699	741	0	0	8,654	8,074
6月	5,813	5,076	3,301	2,560	521	417	427	959	130	160	0	0	0	1057	0	0	10,192	10,249
7月	262	1,715	4,444	3,884	737	0	746	807	291	421	0	0	0	101	172	172	6,652	7,100
8月	185	841	2,171	1,581	3,630	1,734	724	653	420	0	513	513	981	398	772	772	9,996	6,892
9月	260	200	1,377	1,511	995	2,032	452	547	91	91	0	0	1111	1204	86	86	4,372	5,671
10月	1,734	1,105	2,974	3,119	1,507	2,563	588	722	0	0	39	39	17	507	650	650	7,509	8,725
11月	2,359	1,592	4,428	4,021	59	467	164	300	0	420	310	310	1801	1001	0	0	9,121	8,131
12月	1,896	2,649	1,258	1,860	5,822	1,517	550	657	0	0	100	0	1057	1823	0	0	10,663	8,521
合計	17,192	40,382	26,611	24,085	15,010	10,283	10,096	7,960	2892	2892	1362	1262	6806	6837	1680	1680	81,709	95,381

(続)

生産 産 及 び 出 荷 状 況 (単位ポンド)									
組 組		テ ー プ リ ギ ン				レ ー ス		マ ー ク	
生産高	出荷高	生産高		出荷高		生産高	出荷高	生産高	出荷高
		内 需	輸 出	内 需	輸 出				
105	170	94966	2,153	10,281	2,800	-	-	-	-
35	50	12,154	1,834	11,119	1,704	-	-	-	-
390	160	20,019	1,294	20,605	1,440	-	-	-	-
290	280	21,459	3,072	17,629	1,938	-	-	-	-
674	579	18,613	1,455	14,769	1,150	-	-	-	-
625	304	16,513	516	14,444	570	-	-	-	-
515	300	17,774	44	15,156	726	-	-	472	470
435	360	14,413	70	14,866	200	-	-	415	405
425	240	20,445	30	17,297	0	-	-	1,560	1,605
490	650	19,228	30	22,247	0	150	120	419	359
505	370	19,098	30	23,551	50	22	30	832	394
400	1,091	18,005	0	32,357	1,029	5	0	950	894
		207,917	10,528	214,321	11,607				
4,889	4,554	218,445		225,928		177	150	4,618	4,127

120、光輝縁製造業

(昭和24年)

月次別	機械運轉勞務状況 (單位台)					受原料・入消費状況 (單位ヤード)							
	細巾織機		月度末工員数			綿		人絹糸		スパン糸		藍麻糸	
	月度末運轉可能台数	月度末實際台数	男	女	計	受入高	消費高	受入高	消費高	受入高	消費高	受入高	消費高
1月	325	92	41	122	163	-	-	-	-	-	490	460	1,187
2月	331	55	40	123	163	-	-	-	-	3,170	680	360	
3月	341	65	39	120	159	-	-	1,520	-	2,380	1,780	800	1,200
4月	359	82	39	116	155	-	-	420	-	790	2,547	1,500	340
5月	359	83	39	115	154	-	-	-	-	2,040	1,200	1,960	625
6月	359	86	37	117	154	-	-	-	-	1,030	960	-	1,089
7月	359	76	40	111	151	350	-	-	-	4,260	2,180	240	533
8月	359	93	49	129	176	630	140	460	210	4,130	2,890	-	338
9月	359	93	47	129	176	90	-	-	-	280	2,283	-	198
10月	361	93	47	124	171	130	570	-	180	1148	2705	400	525
11月	361	92	39	119	158	130	30	-	2,010	1400	3,250	200	200
12月	361	92	39	119	158	940	740	-	-	9,450	910	-	-
合計						2,470	1,480	2,400	2,400	30,078	21,875	5,560	6,615

(註) 1, 調査工場数=9
 2, 細巾織物光輝縁とは髪の縁に使うもの。

121、第二次メリヤス生産及び出荷状況

(昭和24年)

(單位打)

月度別	冬物		夏物		合物		外衣		手袋		その他	
	生産高	出荷高	生産高	出荷高	生産高	出荷高	生産高	出荷高	生産高	出荷高	生産高	出荷高
1月	25	195	12	0	(2,387)	0	0	0	50	15	0	0
2月	0	0	63	26	(5,047)	64	0	0	0	0	0	0
3月	34	34	159	121	(1,257)	(8,691)	0	0	43	0	0	0
4月	21	5	584	396	613	22	180	0	0	43	74	0
5月	6	22	1,201	691	564	570	293	119	0	0	70	18
6月	0	0	2,412	2,311	216	356	383	150	0	0	32	37
7月	0	45	1,974	2,571	540	447	0	135	0	0	53	20
8月	916	568	251	465	466	214	105	100	0	0	137	40
9月	807	942	58	21	77	138	0	0	148	159	29	0
10月	995	965	44	49	182	267	0	141	0	0	0	0
11月	1,163	1,246	0	2	264	313	534	521	0	0	24	0
12月	1,328	1,214	52	7	181	151	162	200	0	0	42	1
合計	5,235	5,256	6,830	6,062	(8,691)	(8,691)	1,657	1,566	241	217	466	116

(註) () 内の数字は輸出用

				生産及び出荷状況 (単位ポンド)			
其の他の麻糸		合 計		光 輝		緑	
受 入 高	消 費 高	受 入 高	消 費 高	生 産 高	出 荷 高	生 産 高	出 荷 高
—	—	460	1,677	—	1,278	1,264	1,278
—	—	3,170	1,060	—	1,158	645	1,158
—	—	4,760	2,960	—	502	1,613	502
230	—	2,940	2,687	—	820	1,653	820
1,440	—	5,440	1,625	—	5,382	1,796	5,382
2,950	1,760	3,980	3,809	—	3,615	1,960	3,615
—	1,180	4,650	3,893	—	2,037	2,925	2,037
5,300	1,580	10,720	5,158	—	4,191	4,317	4,191
280	2,580	650	5,061	—	4,473	5,502	4,473
3,200	2,250	4,878	6,230	—	4,651	3,875	4,651
4,630	3,580	6,360	9,070	—	6,047	5,341	6,047
3,300	5,220	13,690	6,870	—	3,669	4,837	3,669
21,330	18,150	61,838	50,520	—	38,223	35,948	38,223

122. 縫 糸 製 造 業

(昭和24年)

月次別	機 械 運 転 勞 務 状 況 (単位台)						原料受入消費状況 (単位ポンド)		生産及び出荷状況 (単位ポンド)		
	縫糸 其の他		機 糸 機		月 度 未 工 員 数			生 糸		絹 縫 糸	
	月 度 未 運 転 可 能 台 数	月 度 未 実 働 台 数	男	女	計	受 入 高	消 費 高	生 産 高	出 荷 高		
1月	百 31	百 12	35	30	35	5,793	—	—	330		
2月	31	15	5	32	37	—	100	73	—		
3月	31	17	7	35	42	2,830	200	146	—		
4月	27	18	7	35	42	—	54	—	100		
5月	27	17	7	35	42	—	—	—	—		
6月	27	17	7	35	42	—	—	—	200		
7月	27	17	7	35	42	—	500	365	300		
8月	27	20	10	41	51	—	4,733	3,455	1,567		
9月	27	20	10	41	51	—	2,185	1,593	1,800		
10月	27	17	11	44	55	—	2,873	2,671	3,870		
11月	32	1	1	2	3	—	394	494	2,524		
12月	27	—	—	—	—	—	—	—	—		
合 計						8,623	11,039	8,797	10,631		

(註) 調査工場数=8

123. 漁 網 製 造 業 (昭和24年)

月次別	機 械 運 転 勞 務 状 況 (單位台)												月 度 末 工 員 數		
	手 動 漁 網 機			自 動 漁 網 機			漁 具 及 網 川 撈 糸 機			手 販 ヴ ェ ー ナ					
	月 度 末 運 轉 可 能 數	月 度 末 實 動 台 數	月 度 末 運 轉 可 能 數	月 度 末 實 動 台 數	月 度 末 運 轉 可 能 數	月 度 末 實 動 台 數	月 度 末 運 轉 可 能 數	月 度 末 實 動 台 數	月 度 末 運 轉 可 能 數	月 度 末 實 動 台 數	男	女	計		
1月	557	457	59	21	21	1,520	21	1,520	10	40	55	491	546		
2月	559	447	59	23	26	1,520	7	1,820	10	40	50	493	543		
3月	561	416	60	16	63	1,520	5	420	10	40	52	496	543		
4月	618	436	47	29	24	1,520	4	920	10	40	86	500	538		
5月	661	422	60	32	24	2,242	10	2,242	10	40	50	468	518		
6月	650	404	60	32	11	2,572	11	2,572	10	40	50	467	517		
7月	569	398	56	15	12	2,692	5	872	10	40	46	413	459		
8月	569	382	56	16	12	2,692	12	2,692	10	40	47	420	467		
9月	569	391	67	36	12	2,692	12	2,692	10	40	45	371	415		
10月	619	362	69	39	12	2,692	12	2,692	10	40	50	365	435		
11月	651	365	62	39	30	6,292	11	2,452	10	40	49	391	440		
12月	651	364	72	38	30	6,292	11	2,452	10	40	51	363	434		
合 計															

(註) 調査工場=12

124. 染 色 整 理 業 (昭和24年)

月次別	工 員 數			機 械 台 數									
	男	女	計	運 轉 可 能 數					實 動 數				
				ボ イ ラ ー	テ ン タ ー	乾 燥 機	捺 染 機	起 毛 機	ボ イ ラ ー	テ ン タ ー	乾 燥 機	捺 染 機	起 毛 機
1月	557	267	824	22	23	40	11	5	19	15	32	8	2
2月	710	260	970	25	24	42	11	5	20	15	33	9	3
3月	706	258	964	22	23	45	11	6	19	15	30	9	3
4月	736	263	999	24	23	45	7	6	19	15	30	3	3
5月	741	280	1,021	24	24	36	7	6	19	15	32	3	5
6月	777	310	1,087	26	26	47	7	6	21	17	30	5	5
7月	761	314	1,095	28	27	48	7	6	21	19	28	5	5
8月	792	295	1,088	26	27	48	7	6	22	18	31	5	5
9月	767	296	1,063	25	27	48	7	6	22	20	32	5	5
10月	746	286	1,035	28	27	43	7	3	24	20	33	4	2
11月	746	308	1,054	28	27	43	7	3	22	20	33	4	2
12月	759	263	1,042	29	28	43	7	3	23	21	34	4	2

(註) 工場 數=11

原料受入消費状況 (単位ポンド)						生産及び出荷状況 (単位ポンド)					
純 綿		生 糸		マニラトワイン		総 網		絹 網		マニラトワイン	
受入高	消費高	受入高	消費高	受入高	消費高	生産高	出荷高	生産高	出荷高	生産高	出荷高
15,190	12,370	—	260	—	—	14,635	16,570	260	200	—	—
18,300	18,930	150	298	—	—	16,556	21,240	198	121	—	—
13,360	10,680	40	145	—	—	9,597	13,760	145	101	—	—
31,330	22,113	—	163	—	—	21,520	21,720	163	263	—	—
27,840	24,093	50	59	—	—	23,396	24,455	59	40	—	—
25,600	24,654	23	73	—	1,200	25,796	23,715	73	124	1,200	—
4,930	10,880	—	—	—	—	8,100	9,414	—	—	—	—
21,500	18,150	—	—	1,080	1,530	14,790	25,260	—	—	1,530	2,400
65,568	46,008	—	—	984	—	45,508	42,450	—	—	—	—
36,050	39,070	—	—	—	—	37,019	42,234	—	—	—	—
25,930	36,970	—	—	—	1,398	37,510	34,404	—	—	—	—
24,581	32,614	—	—	—	—	32,394	40,053	—	—	—	330
310,379	206,532	263	998	2,064	4,128	286,883	315,275	898	849	2,730	2,730

125. 糸 卸 賣 業 (単位ポンド) (昭和24年)

月次別	人 絹 糸		生 糸		絹 紗 糸		麻 紡		ガ ラ 紡 糸		合 計	
	受入高	出荷高	受入高	出荷高	受入高	出荷高	受入高	出荷高	受入高	出荷高	受入高	出荷高
1月	308,826	240,375	117,600	114,533	2,400	1,397	30,762	14,295	4,650	4,650	464,238	375,260
2月	264,476	218,543	75,067	97,467	12,204	7,666	47,204	31,337	12,612	12,612	411,533	367,625
3月	157,293	95,195	260,800	227,467	9,353	7,994	48,857	26,160	4,142	4,142	480,450	361,658
4月	108,670	50,354	20,667	13,467	8,490	3,111	64,017	54,618	2,175	2,175	204,219	123,725
5月	147,548	112,044	119,733	107,467	6,623	3,953	41,998	32,207	492	492	316,394	256,163
6月	93,193	55,514	140,400	119,733	2,670	337	48,734	36,973	1,895	1,895	256,894	214,452
7月	108,560	68,572	190,533	193,733	8,907	6,574	34,313	19,775	0	0	342,313	281,954
8月	137,149	66,244	281,333	331,600	3,153	2,130	45,093	32,912	0	0	466,730	452,886
9月	192,281	131,485	108,800	175,200	4,323	1,240	28,589	16,501	0	0	333,993	324,426
10月	167,176	132,544	168,667	204,600	6,694	4,675	25,128	8,432	0	0	367,665	30,651
11月	370,225	329,369	162,000	149,333	3,619	0	34,388	29,670	0	0	570,232	508,372
12月	648,686	493,624	100,533	98,533	3,729	1,819	13,668	7,750	0	0	766,816	601,726
合 計	2,704,260	2,014,873	1,746,133	1,833,333	72,165	41,096	462,953	310,630	25,966	25,966	5,011,477	4,225,898

126. 麻 網 製 造 業

(昭和24年)

月次別	機 械 運 轉 勞 務 狀 況												男	女	計
	月 度 末 運 轉 可 能 數		月 度 末 運 轉 不 能 數		月 度 末 據 付 數		月 度 末 總 數		月 度 末 實 動 數		月 度 末 工 日 數				
	自 動	手 取	自 動	手 取	自 動	手 取	自 動	手 取	自 動	手 取	男	女			
1月	—	34	—	12	—	8	—	54	—	34	16	27	43		
2月	—	34	—	12	—	6	—	54	—	34	15	27	42		
3月	15	12	2	—	—	6	17	20	37	12	29	29	58		
4月	18	12	2	—	—	8	25	20	11	12	32	31	63		
5月	43	22	2	—	—	8	50	30	46	22	33	33	63		
6月	35	22	2	—	—	8	37	30	3	12	32	27	59		
7月	55	22	2	—	—	8	57	30	23	22	28	30	58		
8月	45	22	2	—	—	8	47	30	43	22	30	34	64		
9月	45	22	2	—	—	8	47	30	43	22	26	32	60		
10月	57	22	2	—	—	8	59	30	55	22	27	30	57		
11月	57	22	12	—	—	8	69	30	55	22	26	26	52		
12月	73	22	2	—	—	6	75	30	65	22	26	25	51		
合 計															

(註) 工場数=3

127. 織 物 卸 賣 業

(單位平方碼)

(昭和24年)

月次別	綿 織 物		絹 織 物		人 絹 織 物		麻 織 物	
	受入高	出荷高	受入高	出荷高	受入高	出荷高	受入高	出荷高
1月	32,527	19,691	648,420	263,201	193,505	131,885	76,884	37,055
2月	39,675	16,699	849,310	473,200	294,552	184,086	122,713	61,759
3月	12,976	8,710	942,508	575,799	475,719	322,355	200,720	155,414
4月	4,266	4,266	850,266	596,585	640,251	377,852	337,356	314,224
5月	53,330	53,330	704,882	415,290	713,011	435,821	278,711	235,946
6月	74,903	74,903	1,076,503	604,964	647,308	422,028	151,843	135,279
7月	64,384	17,491	851,672	475,539	721,316	452,158	77,115	49,509
8月	114,542	58,673	1,124,873	713,569	937,619	647,386	71,815	52,528
9月	55,669	18,296	1,422,388	1,156,256	760,886	492,369	69,255	46,273
10月	253,954	59,155	1,035,420	713,628	1,270,990	656,521	102,307	36,691
11月	314,606	81,994	561,703	209,263	1,550,357	978,885	119,252	93,079
12月	247,796	214,698	715,346	324,102	1,847,962	1,031,488	41,913	24,076
合 計	1,273,628	628,106	10,813,296	6,521,396	10,058,476	6,132,834	1,649,884	1,261,803

(註) 商 社=69

原料 受 入 消 費 状 況 (単位ポンド)													
アバカ		サイザル		其の他		大 麻		計		府 織 雜		合 計	
受入高	消費高	受入高	消費高	受入高	消費高	受入高	消費高	受入高	消費高	受入高	消費高	受入高	消費高
-	6,901	-	-	-	5,764	-	400	-	13,065	1,850	3,589	1,850	16,654
-	812	-	-	-	21,777	-	50	-	22,639	2,694	2,100	2,694	24,739
14,618	1,651	10,667	20,019	-	4,068	-	-	25,265	25,738	22,753	23,466	48,038	49,206
-	12,967	1,776	10,418	-	812	-	-	1,776	24,197	2,569	2,637	4,345	26,834
3,520	1,632	-	17,350	-	78,71	-	-	3,520	26,853	-	4,341	3,520	31,194
1,643	3,531	39,523	8,616	-	-	-	-	41,166	12,147	300	1,100	41,466	13,247
42,126	27,715	40,355	11,235	-	-	-	-	82,481	38,950	2,500	1,300	84,981	40,250
14,725	22,207	-	32,515	-	-	-	-	14,725	54,722	-	600	14,725	55,322
-	6,929	970	23,462	-	-	-	-	970	35,411	500	900	1,470	36,311
6,646	6,648	24,247	19,359	-	-	-	-	30,895	26,017	1,613	1,663	32,708	27,680
14,412	6,656	27,965	28,310	-	-	-	-	42,377	34,966	511	-	42,888	34,966
-	7,756	23,607	10,112	-	-	-	-	23,607	17,868	1,500	1,600	25,107	19,468
97,672	105,405	163,110	186,425	-	40,232	-	450	266,802	332,573	36,990	43,298	303,792	375,871

交 織 織 物		ガ ラ 紡 織 物		合 計	
受 入 高	出 荷 高	受 入 高	出 荷 高	受 入 高	出 荷 高
32,376	4,139	14,193	11,282	1,002,905	467,263
79,218	69,762	23,121	20,211	1,408,589	845,717
37,960	10,428	7,591	4,681	1,677,494	1,077,387
36,212	11,925	2,910	0	1,671,261	1,304,852
40,646	11,615	8,410	3,720	1,798,990	1,155,722
67,812	33,903	8,570	5,660	2,046,939	1,276,737
69,686	39,319	2,910	-	1,637,083	1,034,016
114,501	54,664	2,910	-	2,366,265	1,527,220
119,862	58,369	2,910	-	2,430,970	1,771,563
193,652	85,881	12,107	9,197	2,673,430	1,561,073
142,723	43,667	12,760	9,670	2,701,421	1,416,918
171,717	62,925	32,036	30,576	3,056,770	1,687,865
1,146,385	486,997	130,448	95,197	25,072,117	15,126,333

生産及び消費状況 (単位キログラム)															
トワイン		コード		ロニラ(再)				ロニラ(新)		大 麻		其 他		合 計	
生産高	出荷高	生産高	出荷高	生産高	出荷高	生産高	出荷高	生産高	出荷高	生産高	出荷高	生産高	出荷高		
-	50	-	100	1,399	1,399	6,777	11,997	350	350	4,398	5,063	12,924	18,959		
-	50	40	90	1,516	1,496	1,493	8,226	-	50	20,754	9,701	23,803	19,613		
1,200	-	-	-	6,341	6,351	-	44	-	-	4,478	6,206	12,019	12,601		
12,114	12,990	-	-	1,800	1,750	-	-	-	-	11,594	26,256	25,508	40,995		
-	324	-	-	1,103	1,193	2,466	1,656	-	-	24,764	26,896	24,335	30,059		
-	-	-	-	950	950	3,497	3,056	-	-	7,995	736	12,443	4,742		
7,060	6,446	-	-	1,110	1,000	12,925	6,968	-	-	10,639	10,745	31,805	25,199		
15,192	14,358	-	-	550	600	11,169	16,629	-	-	28,405	9,709	55,316	41,296		
3,938	5,365	-	-	600	630	2,922	3,062	-	-	27,678	30,709	35,538	39,967		
6,197	6,197	-	-	1,350	1,350	-	1,090	-	-	15,643	31,404	23,190	40,041		
6,900	5,800	-	-	650	620	-	-	-	-	27,033	19,701	33,863	26,401		
6,919	7,039	-	-	1,500	1,450	-	-	-	-	11,203	18,156	19,622	26,645		
58,640	58,749	40	190	19,269	19,189	41,252	52,728	350	400	194,835	195,282	314,386	326,529		

129. 縫 製 品 卸 賣 業 (昭和24年)

月次別	學 童 服		中 制 服		作 業 服		乳 幼 児 服	
	受入高	出荷高	受入高	出荷高	受入高	出荷高	受入高	出荷高
1月			9,579	3,450	6,938	3,638	25,777	11,618
2月	80	60	13,769	7,895	3,300	2,560	19,508	6,334
3月	7,675	4,057	8,214	1,830	49,084	17,437	6,570	1,267
4月	4,068	543	18,244	10,543	43,821	18,571	36,670	23,906
5月	7,487	2,019	47,437	42,733	42,169	1,411	27,141	12,707
6月	5,468	3,372	10,166	5,267	44,483	18,465	20,628	9,264
7月	3,714	547	7,764	4,296	28,711	7,073	13,375	5,730
8月	3,309	1,900	4,262	995	26,220	5,031	37,137	13,132
9月	4,662	965	4,652	966	21,169	3,641	29,993	4,961
10月	2,449	1,203	6,093	1,500	21,597	2,741	24,464	12,526
11月	1,246	0	7,108	2,365	18,856	0	12,295	261
12月	1,246	0	6,905	653	29,261	9,974	12,607	2,536
合 計	41,434	14,777	144,222	82,693	340,649	90,547	276,172	104,311

(註) 商 社=10

128. 銅合金鑄物操業狀況

(昭和24年)

区 分 月 別	總 數	操 業 工 場		休 止 工 場	
		操 業 工 場	休 止 工 場	操 業 工 場	休 止 工 場
1 月	7	7	—		
2 "	7	7	—		
3 "	7	7	—		
4 "	7	7	—		
5 "	7	7	—		
6 "	7	7	—		
7 "	7	7	—		
8 "	7	7	—		
9 "	7	6	1		
10 "	7	6	1		
11 "	7	6	1		
12 "	7	6	1		

既 製 服		布 帛 製 品		和 裝 雜 貨		鞋 具		蚊 帳	
受 入 高	出 荷 高	受 入 高	出 荷 高	受 入 高	出 荷 高	受 入 高	出 荷 高	受 入 高	出 荷 高
6,916	2,159	15,546	261	7,352	5,360	240	240	3,441	1,149
8,068	2,535	32,975	8,055	11,142	7,001	515	515	4,765	2,622
7,943	1,594	67,827	23,844	12,972	9,048	116	66	6,770	4,186
13,584	8,028	96,215	47,065	13,670	12,701	253	253	7,014	4,585
17,690	9,133	43,624	15,467	5,222	4,437	259	84	5,332	4,626
18,165	12,035	58,006	35,726	5,770	3,227	276	276	5,924	5,363
11,074	2,227	27,258	13,224	6,971	610	171	171	2,038	1,642
15,664	9,998	58,765	27,717	10,791	6,198	684	684	464	152
9,603	3,363	47,772	10,862	4,593	76	8	8	312	100
8,440	2,714	51,765	21,131	4,517	0	9	9	233	20
6,412	804	35,468	7,905	4,517	0	10	10	213	0
6,298	958	32,481	6,074	4,637	196	0	0	2,630	2,417
130,277	55,543	597,612	217,356	87,637	48,854	2,541	2,316	39,136	26,862

130、染色製理高

(單位平方碼) (昭和24年)

種別 月次別	人				絹			
	廣		巾		廣		巾	
	內	需	輸	出	內	需	輸	出
晒								
1 月	55,033	194,534	-	-	507,734	4,063,304	-	-
2 "	24,384	117,535	243	359	424,900	3,960,160	175	55
3 "	14,255	137,066	280	60	355,207	2,791,021	183	137
4 "	26,969	246,760	120	-	937,497	2,567,620	1,250	-
5 "	106,368	196,741	320	-	354,059	2,753,379	2,510	-
6 "	96,208	269,326	1,000	-	443,036	4,795,901	6,293	-
7 "	141,340	300,486	50	-	554,234	1,936,429	3,613	-
8 "	124,674	390,198	-	-	770,358	1,661,654	22,393	-
9 "	155,259	403,665	-	-	1,029,631	-	118,539	-
10 "	232,453	485,582	-	-	656,443	2,056,110	178,718	-
11 "	400,770	376,504	-	-	470,070	2,607,512	122,661	-
12 "	229,339	242,149	-	-	512,249	2,229,542	30,330	-
合計	1,607,252	3,380,798	2,013	419	7,015,418	31,678,252	486,745	192
無地染								
1 月	33,123	63,475	691	-	8,112	33,390	-	-
2 "	75,942	282,065	298	-	7,769	23,394	187	67
3 "	149,378	347,383	156	126	12,875	22,997	85	74
4 "	141,061	423,235	100	-	23,412	52,200	240	-
5 "	71,529	651,327	200	-	20,600	41,600	320	-
6 "	253,630	1,117,927	-	-	38,927	87,087	14	-
7 "	128,614	1,266,940	-	-	9,737	15,800	-	-
8 "	108,165	641,525	-	-	26,496	113,750	-	-
9 "	154,772	376,664	-	-	35,471	55,650	350	-
10 "	609,077	359,051	-	-	25,381	27,300	-	-
11 "	768,250	979,866	800	-	29,205	181,750	500	-
12 "	590,447	446,370	30,122	-	9,139	180,000	1,000	-
合計	3,034,028	6,961,868	32,367	126	247,324	835,118	2,696	141

絹		紡		其 他			合 計				
廣		巾		巾		巾		廣		巾	
內 需	輸 出	內 需	輸 出	內 需	輸 出	內 需	輸 出	內 需	輸 出	內 需	輸 出
-	-	-	143	840	-	562,910	4,278,728	-	-	-	-
13,615	-	-	665	388	-	463,764	4,078,033	418	414	-	-
30,220	-	-	7,987	212	-	407,669	2,928,299	463	197	-	-
126,106	-	-	14,332	430	-	1,104,904	2,614,610	1,370	-	-	-
235,129	-	-	13,623	760	-	709,179	2,955,900	2,630	-	-	-
314,676	-	-	35,503	650	-	889,423	5,085,877	7,293	-	-	-
133,965	-	-	27,281	2,500	-	856,820	2,239,417	3,663	-	-	-
35,718	-	-	211,619	-	-	1,142,569	2,072,052	22,393	-	-	-
61,599	-	-	242,031	-	-	1,488,570	403,665	118,599	-	-	-
25,260	-	-	346,664	-	-	1,260,820	2,551,692	178,718	-	-	-
8,071	-	-	82,320	-	-	961,231	3,184,416	122,681	-	-	-
16,106	-	-	30,722	-	-	788,416	2,471,691	30,330	-	-	-
1,000,465	-	-	1,013,140	5,800	-	10,636,275	35,064,830	488,758	611	-	-
28,540	-	16,558	212	159	-	69,967	103,024	17,249	-	-	-
1,459	-	-	42,665	-	29,704	127,835	305,479	30,189	67	-	-
385	-	-	89,940	44,865	62,563	252,578	415,245	62,809	200	-	-
1,612	-	-	85,746	-	65,032	251,651	475,435	65,422	-	-	-
-	-	-	51,660	-	181,304	143,969	693,127	161,624	-	-	-
242,200	-	-	119,843	-	137,428	664,600	1,205,014	137,442	-	-	-
-	-	-	17,857	3,750	25,158	156,248	1,236,490	25,158	-	-	-
-	-	-	28,978	4,000	8,100	163,659	759,275	8,100	-	-	-
30,700	-	-	48,875	-	6,300	269,618	432,314	6,650	-	-	-
-	-	-	30,670	-	6,700	665,328	386,351	6,700	-	-	-
-	-	-	38,804	-	7,600	636,259	1,161,635	9,100	-	-	-
-	-	-	8,153	-	-	607,739	626,370	31,122	-	-	-
304,896	-	16,558	563,643	52,774	530,144	4,209,891	7,849,760	581,765	267	-	-

月次別	人				絹					
	広		巾		小		巾			
	内	需	輸	出	内	需	輸	出		
	捺				染					
1 月	43,161		10,000		2					
2 "	13,665		47,500							
3 "	655		140,620				150			
4 "	30,959		88,074							
5 "	15,890		327,700				440			
6 "	30,675		665,623				23,702	2,925		
7 "	178,569		300,474				2,792	146,100		
8 "	21,665									
9 "	24,329		139,450				700			
10 "	22,623		49,516				2,010			
11 "	13,477		54,429				8,400			
12 "			32,490				5,300			
合計	396,508		1,876,481		2		43,494	149,025		
	染色整理高合計									
1 月	131,337		274,059		633		515,846	4,116,694		
2 "	114,191		447,120		541	359	432,669	3,983,554	362	
3 "	164,488		625,269		426	166	368,322	2,614,018	268	
4 "	199,009		758,069		220		960,909	2,619,620	1,490	
5 "	193,787		1,175,768		520		375,299	2,600,179	2,830	
6 "	390,713		2,092,861		1,000		505,665	4,865,913	6,307	
7 "	443,523		1,867,902		50		565,763	2,098,829	3,613	
8 "	254,744		1,031,723				756,854	1,795,604	22,393	
9 "	334,360		919,579				1,065,602	55,650	118,949	
10 "	664,353		894,549				653,834	2,093,410	178,716	
11 "	1,182,497		1,410,819		600		507,675	2,969,652	123,161	
12 "	619,765		721,009		30,122		526,688	2,409,542	31,330	
合計	5,097,788		12,219,147		34,382	545	7,306,236	32,662,375	489,441	333

絹		紡		其			合			計	
広		巾		廣		巾	小		巾		巾
内	需	輸	出	内	需	輸	出	内	需	輸	出
-	-	-	-	-	-	-	-	43,161	10,000	2	-
-	-	-	-	-	-	-	-	13,665	47,500	-	-
-	-	-	-	-	-	-	-	1,005	140,820	-	-
-	-	-	-	-	-	-	-	30,959	88,074	-	-
-	-	-	-	-	-	-	-	16,330	327,700	-	-
-	-	-	-	8,600	-	-	-	63,177	638,553	-	-
-	-	-	-	-	-	-	-	161,361	466,574	-	-
-	-	-	-	-	-	-	-	21,685	-	-	-
4,600	-	-	-	-	-	-	-	29,629	139,450	-	-
-	-	-	-	12,660	-	-	-	37,633	49,916	-	-
-	-	-	-	-	-	-	-	21,677	54,429	-	-
-	-	-	-	-	-	-	-	5,300	32,490	-	-
4,600	-	-	-	21,460	-	-	-	466,062	2,025,506	2	-
28,540	-	16,558	-	355	959	-	-	676,078	4,391,752	17,251	-
15,074	-	-	-	43,530	368	29,704	-	605,464	4,431,062	30,607	481
30,605	-	-	-	97,927	45,077	62,568	-	661,252	3,484,394	63,272	397
127,718	-	-	-	100,076	430	65,082	-	1,387,714	3,378,319	66,792	-
235,129	-	-	-	65,283	760	181,304	-	86,498	3,967,729	184,654	-
556,676	-	-	-	163,946	650	137,428	-	1,617,200	6,979,444	144,735	-
133,565	-	-	-	45,178	6,250	25,158	-	1,194,429	3,972,481	28,821	-
35,718	-	-	-	240,597	4,000	8,100	-	1,327,913	2,831,327	30,493	-
96,899	-	-	-	290,956	-	6,300	-	1,388,017	975,629	125,249	-
25,260	-	-	-	390,394	-	6,700	-	1,963,841	2,967,959	185,418	-
8,071	-	-	-	121,124	-	7,600	-	1,819,367	4,400,481	131,781	-
16,106	-	-	-	38,675	-	-	-	1,401,455	3,130,551	61,452	-
1,309,961	-	16,558	-	1,598,243	58,574	530,144	-	15,312,228	44,943,096	1,070,525	878

131、銅合金鑄物生産高

(昭和24年)

製 品 名 月 別	銅 鑄 物		青銅鑄物		黄銅鑄物		そ の 他		合 計	
	重 量	金 額	重 量	金 額	重 量	金 額	重 量	金 額	重 量	金 額
1月	1,500	79,800	3,511	371,590	857	73,450	—	—	5,868	524,840
2"	—	—	1,361	243,460	656	60,600	2,230	223,000	4,247	527,060
3"	1,000	53,200	6,700	927,520	792	66,100	—	—	8,492	1,041,820
4"	—	—	6,500	843,070	790	65,100	—	—	7,290	908,170
5"	—	—	3,602	487,430	203	15,305	1,850	185,000	5,655	667,735
6"	1,500	79,800	2,717	380,320	150	11,250	2,340	234,000	6,767	705,370
7"	—	—	2,703	315,350	124	8,680	1,330	133,000	4,157	457,030
8"	800	42,400	4,461	537,800	118	9,580	750	75,000	6,129	664,760
9"	—	—	2,315	257,820	640	50,340	—	—	2,955	308,160
10"	—	—	3,305	384,360	540	42,465	—	—	3,845	426,825
11"	500	6,000	4,530	668,475	73	6,010	—	—	5,103	680,485
12"	—	—	3,614	513,630	522	43,460	—	—	4,136	557,090
合 計	5,300	261,200	45,319	5,925,825	5,425	452,340	8,500	850,000	64,604	7,489,365

132、銅合金鑄物資材消費量

(昭和24年)

月 別	銅	鉛	亜 鉛	錫	湯 口 又ハ上り湯	コークス	薪
1月	4,869	20	36	321	815	9,460	110
2"	3,853	140	4	1	133	8,050	180
3"	8,874	1	22	180	10	12,335	350
4"	5,700	—	13	100	13	6,250	180
5"	5,615	—	3	100	15	6,250	150
6"	5,554	—	31	270	13	7,700	70
7"	4,502	—	1	—	90	7,085	66
8"	6,520	—	16	244	100	8,020	233
9"	3,385	—	—	—	—	5,720	177
10"	4,244	—	—	—	—	6,270	208
11"	5,398	—	—	—	—	7,520	220
12"	4,736	—	—	—	—	6,670	237
合 計	64,460	161	126	1,216	1,189	91,330	2,201

133. 銅合金鑄物製造業従業員

(昭和24年)

月別	勞務者			職 員			勞務者 操業延員數	操 業 日 數	給 與 額		
	男	女	計	男	女	計			勞務者	職 員	計
1月	35	1	36	4	1	5	606	130	117,883	17,749	135,632
2月	29	1	30	3	1	4	603	128	131,759	17,829	149,588
3月	34	1	35	4	1	5	770	132	162,207	18,489	180,696
4月	34	1	32	4	1	5	720	130	151,150	18,469	169,639
5月	31	1	32	3	1	4	639	127	142,663	18,379	161,242
6月	31	1	32	3	1	4	649	151	131,947	18,479	150,426
7月	30	1	31	4	0	4	578	139	122,013	18,479	140,492
8月	30	1	31	4	0	4	659	152	133,341	18,179	151,520
9月	28	1	29	4	0	4	599	147	127,957	18,274	146,231
10月	27	1	28	3	1	4	535	139	115,129	18,050	133,179
11月	29	1	30	3	1	4	620	145	129,461	18,050	147,511
12月	28	0	28	3	1	4	672	138	134,202	18,050	152,252
合 計	366	11	377	42	9	51	7,650	1,658	1,599,912	218,436	1,818,408

134. 銅合金鑄物生産狀況

(昭和24年)

月 別	工場当り生産量	工場当り生産額	1日当り生産額	工場平均操業日數
1月	838	7,499	82	19
2月	607	7,529	125	18
3月	1,213	14,883	123	19
4月	1,041	12,974	125	19
5月	808	9,825	122	18
6月	958	10,077	105	22
7月	594	6,529	109	20
8月	876	9,497	108	22
9月	493	5,136	104	15
10月	641	7,114	111	23
11月	851	11,341	133	24
12月	693	9,285	134	23

9,213

11,381

135、銑鐵鑄物操業狀況

(昭和24年)

月 分	總 數	操 業 工 場	休 止 工 場
1月	25	25	-
2月	25	25	-
3月	25	25	-
4月	25	25	-
5月	25	25	-
6月	25	25	-
7月	25	21	4
8月	25	21	4
9月	25	22	3
10月	25	22	3
11月	25	22	3
12月	25	22	3

137、銑鐵鑄物生產高

(昭和24年)

月 別	1産業機械器具部品		2精密機械器具部品		3纖維機械器具部品		4鉄道用機械器具部品		5車輛部品		6電氣機械器具部品		7港湾船舶用部品	
	重量	金額	重量	金額	重量	金額	重量	金額	重量	金額	重量	金額	重量	金額
1月	43,063	1,454,762	331,320	—	133,305	4,359,341	5,000	150,000	1,000	34,000	—	—	5,303	147,578
2月	27,803	921,586	—	—	139,054	4,825,533	—	—	5,220	167,250	—	—	8,401	252,915
3月	22,237	655,633	—	—	135,757	4,410,484	—	—	1,300	40,400	1,000	30,000	5,917	179,790
4月	19,014	671,813	—	—	149,317	5,175,171	—	—	1,745	55,740	—	—	11,038	344,340
5月	26,433	843,877	—	—	118,777	3,771,367	—	—	1,052	31,690	—	—	21,022	715,250
6月	14,816	450,222	—	—	93,515	2,926,927	—	—	5,540	186,400	—	—	21,672	741,475
7月	19,155	453,171	—	—	80,216	2,316,662	—	—	—	—	—	—	22,380	748,384
8月	15,137	443,965	—	—	66,763	1,952,446	—	—	500	15,000	—	—	13,895	491,260
9月	14,508	442,936	—	—	65,785	1,843,351	3000	75,000	500	15,000	—	—	12,466	473,986
10月	11,547	358,525	—	—	72,765	2,061,491	—	—	1,500	45,000	—	—	18,757	673,318
11月	13,934	452,430	—	—	82,093	2,327,719	—	—	1,072	32,250	—	—	21,894	774,771
12月	7,189	227,211	—	—	104,903	3,058,566	—	—	1,216	35,429	—	—	18,671	678,600
合計	234,837	7,376,191	331,320	—	1,242,273	39,058,858	8,000	225,000	20,645	658,159	1,000	30,000	181,421	6,221,687

136、銑鐵鑄物資材消費量

(昭和24年)

月別	銑鉄	鉄屑	鋼屑	フェロシリコン	フェロマンガン	コークス	石炭	電極
	Kg	Kg	Kg	Kg	Kg	Kg	Kg	Kg
1月	61,711	159,925	6,250	2,286	932	83,258	-	11,263
2月	94,658	155,870	5,450	2,174	395	83,881	-	7,949
3月	84,460	148,859	2,850	2,749	440	76,237	-	8,346
4月	85,282	138,054	14,600	3,017	230	97,623	-	7,873
5月	87,787	143,022	9,040	2,638	220	98,114	-	7,451
6月	70,644	120,697	6,050	1,673	297	79,749	-	4,495
7月	75,992	78,040	1,265	1,388	205	76,897	-	2,895
8月	50,042	74,749	1,050	1,343	250	52,533	-	2,390
9月	51,510	96,424	900	1,456	250	53,976	-	3,631
10月	60,720	78,845	600	1,476	270	64,375	160	2,627
11月	47,122	89,048	1,000	1,286	140	59,967	-	4,380
12月	67,551	107,310	1,000	1,713	160	77,583	200	1,548
合計	837,589	1,390,843	50,055	23,199	3,789	904,193	360	64,848

8農水産機械器具部品		9雑機械器具部品		10日用品		11その他		合計	
重量	金額	重量	金額	重量	金額	重量	金額	重量	金額
Kg	円	Kg	円	Kg	円	Kg	円	Kg	円
12,047	460,836	1,347	41,920	2,000	60,000	4,130	154,560	207,233	6,884,339
14,271	560,995	2,212	77,910			1,937	81,155	198,899	6,887,144
19,026	788,540	9,112	158,900	1,000	30,000	990	34,077	196,339	6,367,824
16,456	685,929			2,000	71,000	1,405	48,912	200,975	7,052,905
14,190	565,600	18,650	477,000	2,000	71,000	3,245	145,250	205,369	6,621,034
10,994	436,000	16,159	410,057	1,500	56,000	1,529	37,450	165,725	5,246,531
12,350	492,700	14,683	369,445	2,500	66,000	2,594	46,730	153,878	4,493,092
13,200	513,000	823	26,331	2,500	66,000	22,464	578,220	135,282	4,086,242
11,575	464,400	1,260	38,654	2,000	46,000	28,630	757,460	139,744	4,157,047
11,041	455,140	1,375	42,519	1,500	48,000	29,103	704,168	147,609	4,388,161
6,300	254,000	1,142	35,144	2,000	66,000	17,499	431,034	145,936	4,373,348
5,400	219,200	3,245	90,026	2,407	81,470	22,628	547,708	165,659	4,968,210
146,850	5,918,324	70,028	1,808,106	21,437	661,470	136,154	3,566,744	2,062,648	65,525,877

138. 銑鐵鑄物製造業従業員 (昭和24年)

月別	勞務者			職 員			勞務者 就業延員數	操 業 日 數	給 與 額		
	男	女	計	男	女	計			勞務者	職 員	計
1月	315	14	329	38	9	47	10,680	538	1,584,600	254,835	1,839,435
2"	320	13	333	38	10	48	8,057	617	1,608,098	255,585	1,863,683
3"	249	10	259	26	7	33	6,349	586	1,276,508	177,882	1,454,390
4"	233	11	244	25	9	34	5,601	640	1,225,407	198,616	1,424,023
5"	225	9	234	27	8	35	5,765	641	1,192,957	196,194	1,389,151
6"	216	10	226	26	5	31	5,280	623	1,092,918	180,715	1,273,696
7"	192	9	201	24	5	29	4,154	519	905,706	166,006	1,071,712
8"	184	7	191	23	5	28	4,474	527	845,439	158,955	1,004,394
9"	183	6	189	24	5	29	4,473	545	822,374	164,143	986,517
10"	176	7	183	24	5	29	4,412	563	856,566	167,540	1,024,106
11"	167	6	173	23	6	29	4,134	560	839,840	165,043	1,004,883
12"	166	7	173	22	6	28	4,236	578	871,403	156,641	1,028,044
合 計	2,626	109	2,735	320	80	400	67,615	6,937	13,121,879	2,242,155	15,364,034

139. 銑鐵鑄物生産狀況 (昭和24年)

月 別	1工場当り生産量	1工場当り生産額	1冠当り生産額	1工場平均操業日數
1月	Kg 8,289	円 272,974	円 33	22
2"	7,956	273,086	35	25
3"	7,854	253,913	32	23
4"	8,039	282,112	35	26
5"	8,214	264,841	32	26
6"	6,629	209,901	32	25
7"	7,328	213,957	29	25
8"	6,442	194,583	30	25
9"	6,352	188,957	30	25
10"	6,710	193,462	30	26
11"	6,633	198,789	30	25
12"	7,525	225,828	30	26

140、農機具資材消費量

(昭和24年)

月別	銑鉄	故鏡及屑鋼	普通鋼鋼材	特殊鋼★材	非鉄金	木材	コークス	電力
	Kg	Kg	Kg	Kg	Kg	(石)	Kg	KWH
6月	20,963	7,240	25,666	668	753	676	51,750	17,404
7"	15,900	17,740	25,876	855	1,153	931	26,900	17,620
8"	15,122	15,200	18,135	342	689	670	34,120	18,029
9"	8,990	5,800	12,330	200	624	524	23,080	15,759
10"	9,653	6,700	11,218	212	1,279	470	22,870	16,673
11"	8,617	3,800	11,326	140	815	257	17,350	17,243
12"	7,650	3,100	14,624	555	827	265	17,275	17,065
合計	86,895	59,580	119,115	2,972	6,140	3,793	193,345	119,749

141、農機具製造業従業員

(昭和24年)

月別	勞務者			職 員			勞務者 操業員數	操業 日數	給 與 額		
	男	女	計	男	女	計			勞務者	職 員	計
6月	340	12	352	49	9	58	8,367	272	1,565,319	323,234	1,888,553
7"	343	12	355	44	8	53	7,017	273	1,441,749	292,795	1,734,542
8"	269	9	278	39	9	48	6,532	263	1,323,103	240,372	1,563,475
9"	261	8	269	37	11	48	6,312	275	1,311,486	251,200	1,562,686
10"	256	7	293	37	11	48	6,058	258	1,250,899	246,648	1,497,547
11"	249	8	257	39	11	50	6,148	299	1,254,596	264,396	1,518,992
12"	243	8	251	37	9	46	5,926	292	1,284,482	248,400	1,532,882
合計	1,961	64	2,025	282	68	351	46,360	1,932	9,431,632	1,867,045	11,298,677

142. 農 機 具 生 産 高

(昭和24年)

月 別	110 犁		130 鋤		160 碑土機		190 その他の耕 作用農機具		230 水田除草機		410 鎌		490 その他の取 扱農機具	
	数量	金額	数量	金額	数量	金額	数量	金額	数量	金額	数量	金額	数量	金額
6月	70	64,000	-	-	176	514,644	100	40,000	100	20,000	35,000	1,200,000	520	59,100
7月	-	-	12	3,000	160	524,000	200	80,000	100	20,000	30,400	1,393,000	-	-
8月	-	-	-	-	150	434,000	220	128,000	-	-	27,643	779,000	-	-
9月	-	-	-	-	120	364,640	-	-	-	-	18,376	496,280	-	-
10月	-	-	-	-	50	144,700	-	-	-	-	18,439	533,465	-	-
11月	-	-	-	-	100	289,400	-	-	-	-	18,257	528,095	-	-
12月	-	-	69	17,250	150	434,100	-	-	-	-	15,437	429,545	-	-
合 計	70	84,000	81	20,250	926	2,705,484	520	248,000	200	40,000	163,552	5,356,385	520	59,100

143. 農 機 具 生 産 概 況

(昭和24年)

月 別	1 工 場 当 り 生 産 額	1 工 場 平 均 操 業 日 数
6月	920,141	25
7月	936,364	25
8月	982,780	24
9月	605,105	25
10月	780,183	23
11月	422,603	25
12月	357,903	24

(續)

月別	512 動力脱穀機		521 動力糶摺機		550 苧苧		560 万石		612 動力糶打機		640 製筵機		742 循還型精米機		810 押切	
	数量	金額	数量	金額	数量	金額	数量	金額	数量	金額	数量	金額	数量	金額	数量	金額
6月	255	1,702,587	298	5,954,774	12	22,600	100	358,650	-	-	-	-	-	-	700	165,000
7月	446	3,154,000	264	5,094,000	85	130,000	20	29,000	-	-	-	-	-	-	367	93,000
8月	240	1,521,140	416	7,655,044	135	202,000	5	7,400	-	-	-	-	-	-	320	84,000
9月	220	1,379,650	368	6,452,640	62	99,800	-	-	-	-	-	-	-	-	288	72,600
10月	221	1,366,403	363	6,154,695	59	94,100	-	-	30	165,000	-	-	-	-	475	123,750
11月	70	443,685	211	3,239,660	11	20,900	-	-	50	275,000	10	110,000	10	68,000	366	96,500
12月	30	195,280	150	2,298,660	20	38,000	-	-	70	385,000	20	220,000	25	170,000	408	107,000
合計	1,492	9,762,745	2,090	36,849,473	384	607,600	125	395,050	150	825,000	30	330,000	35	238,000	2,924	741,850

(註) 農機具に関する調査工場数は、6月より10月までは11、12月は12工場である。

144、度量衡計量器生産高

(昭和24年)

月別	303 台秤		304 上皿秤		306 大製秤		308 台秤型自動秤		309 上皿型自動秤		310 上皿秤型自動秤		311 手秤		合計	
	個数	金額	個数	金額	個数	金額	個数	金額	個数	金額	個数	金額	個数	金額	個数	金額
6月	8	13,600	8	4,800	-	-	-	-	11	1,500	-	-	-	-	27	19,900
7月	12	20,000	3	1,800	1	380	-	-	13	2,600	-	-	2	160	31	24,940
8月	10	17,300	5	2,000	-	-	-	-	15	2,000	-	-	-	-	30	21,300
9月	5	10,800	3	2,000	-	-	-	-	22	4,050	-	-	-	-	30	16,850
10月	14	24,400	5	3,470	2	200	1	250	7	1,430	-	-	-	-	29	29,750
11月	6	11,950	2	1,400	-	-	-	-	16	3,730	1	750	1	80	26	17,910
12月	6	9,950	1	700	2	520	2	4,030	16	3,690	-	-	-	-	27	18,890
合計	61	108,000	27	16,170	5	1,100	3	4,280	100	19,000	1	750	3	240	230	149,540

145、度量衡計量器資材消費量

(昭和24年)

月 別	資 料	量
6月		Kg 20
7"		4 20
8"		4 20
9"		3 20
10"		5 30
11"		3 30
12"		3 30
合 計		25 170

146、度量衡計量器製造業勞務者

(昭和24年)

月 別	勞 務 者			就 業 延 員 数	給 與 額
	男	女	計		
6月	4	-	4	94	10,338
7"	4	-	4	85	12,903
8"	3	-	3	69	10,514
9"	3	-	3	83	10,780
10"	3	-	3	74	11,228
11"	3	-	3	81	10,230
12"	3	-	3	74	9,930
合 計	23	-	23	560	75,923

147. 自轉車リヤカー三輪車生産高

(昭和24年)

區分 月別	部品 リヤカーフレーム (國內用)		部品製造に要した	完成 リヤカー タイヤチューブ付		完成品製造に要した
	数	金額	鋼材消費量	数	金額	鋼材消費量
7月	800	1,526,400	13,928	232	1,129,644	3,240
8月	800	1,526,400	13,920	198	973,666	2,760
9月	800	1,040,000	15,760	—	—	—
10月	790	1,027,000	15,610	350	1,540,000	4,665
11月	850	1,105,000	17,450	360	1,724,760	5,098
12月	1,000	1,300,000	20,520	—	—	—
合計	5,040	7,524,800	97,188	1,140	5,368,070	15,963

148. 自轉車リヤカー三輪車製造業従業員

(昭和24年)

區分 月別	勞務者			職員			月間就業	操業	給與額		
	男	女	計	男	女	計	延員數	日數	勞務者	職員	計
7月	28	5	33	10	2	12	818	26	158,400	57,600	216,000
8月	28	5	33	10	2	12	818	26	158,400	57,600	216,000
9月	28	5	33	10	2	12	818	26	158,400	57,600	216,000
10月	28	5	33	10	2	12	858	26	158,400	57,600	216,000
11月	28	5	33	10	2	12	858	26	158,400	57,600	216,000
12月	28	5	33	10	2	12	858	26	158,400	57,600	216,000
合計	168	30	60	60	12	72	5,028	156	950,400	345,600	1,236,000

149. 陶磁器生産高

(昭和24年)

月別	生活用品						衛生用品			合計		
	和式			洋式			数量	重量	価格	数量	重量	価格
	数量	重量	価格	数量	重量	価格						
1月	32,598	4,724	253,950	—	—	—	—	—	—	32,598	4,724	253,950
2月	30,423	4,324	223,038	—	—	—	—	—	—	30,423	4,324	223,038
3月	19,061	2,778	159,765	—	—	—	—	—	—	19,061	2,778	159,765
4月	38,149	12,729	375,534	—	—	—	—	—	—	38,149	12,729	375,534
5月	25,954	12,121	247,074	—	—	—	—	—	—	25,954	12,121	247,074
6月	25,337	11,746	293,022	—	—	—	—	—	—	25,337	11,746	293,022
7月	29,042	6,706.3	271,112	2,039	615.6	50,975	80	2,400	32,000	31,161	9,921	354,087
8月	26,350	10,635	260,220	2,000	810	50,240	—	—	—	28,350	11,645	310,460
9月	17,525	5,031	157,657	1,731	692	38,062	200	6,000	80,000	19,456	11,723	275,749
10月	26,959	10,662	406,095	1,380	552	34,500	—	—	—	28,339	11,214	440,595
11月	24,739	7,393.9	83,444	1,129	451.6	22,560	100	3,000	35,000	25,968	10,850	141,024
12月	7,650	1,575	121,500	—	—	—	200	6,000	70,000	7,850	7,575	191,500
合計	303,787	906,502	2,857,422	8,279	3,321.2	196,377	580	17,400	217,000	312,646	111,351	3,270,799

150. 陶磁器出荷量

(昭和24年)

月別	(陶磁器) 月度出荷量									
	電気用品		生活用品(和式)		生活用品(洋式)		衛生用品		合計	
	数量	重量	数量	重量	数量	重量	数量	重量	数量	重量
1月	635	1,630	37,475	5,410	—	—	0	0	38,110	7,040
2月	—	—	20,273	3,960	—	—	30	900	20,303	4,860
3月	—	—	20,761	2,901	—	—	0	0	20,761	2,901
4月	—	—	35,408	6,453.5	—	—	20	600	35,428	7,053.50
5月	—	—	15,154	9,520.5	—	—	0	0	15,154	9,520.50
6月	—	—	13,737	3,208	—	—	0	0	13,737	3,208
7月	—	—	19,702	11,295.25	179	71.6	50	1500	19,931	12,666.8
8月	—	—	17,065	3,722.55	350	160	—	—	17,435	3,882.55
9月	—	—	68,060	16,238	291	105	20	600	68,391	17,004
10月	—	—	22,209	10,415	203	81	10	300	22,422	10,796
11月	—	—	18,930	64,849	1129	451.6	20	600	20,079	7,536.50
12月	—	—	5,829	10,834	200	80	20	600	6,049	1,763.40
合計	635	1,930	294,643	80,752.10	2,352	953.23	170	5,100	297,800	88,432.30

151、陶磁器原料配當及消費量

(昭和24年)

月別	配 当 量			消 費 量										合 計
	電力	型技油	合計	亜炭	電力	薪	粘 土		長 石	焼石骨	酸化コ ペルト	型技油		
							粘 木節	其の他						
1月	Kwh 403	(立) —	403	(屯) 0,760	Kwh 321	(費) 12,825	(Kg) —	Kg 6,412,5	Kg 153,75	Kg 337,5	Kg —	(立) —	—	20,050,51
2月	403	—	403	1,6	303	10,424,5	55,75	6,068,5	423,25	183,75	—	—	—	17,460,35
3月	3,158	—	3,158	1,64	359	8,325	0	10,340	49	11,0	—	—	—	19,025,64
4月	3,273	61	3,339	7,55	403	13,780	593	9,500	195	98	—	—	—	24,576,57
5月	3,158	—	3,158	3,5	346	11,237	19	15,166	566	105	—	71	—	27,513,5
6月	3,048	27	3,075	8,2	268	10,968	—	16,533	456	112	1	31	—	28,397,2
7月	3,103	—	3,103	4,3	292	9,510	—	27,782	160	240	—	4	—	37,992,3
8月	3,103	—	3,103	4,3	276	10,795	—	9,956	135	250	—	4	—	21,420,3
9月	228	—	228	4,3	268	12,370	—	13,200	185	83	—	2	20	26,132,3
10月	228	—	228	7,6	151	9,665	—	8,144	218	52,5	1	2	—	18,236,1
11月	255	—	255	2,13	119	5,915	—	6,441	—	112,5	—	—	—	12,589,63
12月	70	—	70	19,63	75	6,050	—	3,700	—	75	—	—	—	9,919,63
合 計	29,435	88	29,523	60,51	3,181	12188450	667,75	153,243	2,541	1,660,25	2	114	29	283,368

152、陶磁器原料入荷量

(昭和24年)

月別	新 別	亞 炭	薪	粘 土		長 石	滑 石	焼石骨	酸 化 コペルト	型技油	合 計
				木 節	其の他						
1月	(屯)	0	29,082,5	218,75	16,080	2,970	—	671,25	—	—	50,022,5
2月	0	0	0	—	0	0	—	0	—	—	—
3月	25	5,600	—	—	—	0	—	0	—	—	5,625
4月	0	14,400	—	—	42,210	390	—	0	—	—	57,000
5月	17	20,600	—	—	21,125	50	—	604	—	61	42,457
6月	—	8,600	—	—	2,000	—	—	—	2	27	10,629
7月	—	9,000	—	—	16,000	—	—	—	—	—	25,000
8月	—	8,900	—	—	5,000	600	—	150	—	—	14,680
9月	2,66	9,500	—	—	13,435	—	20	—	—	2	22,959,66
10月	—	4,300	—	—	4,500	20	—	250	—	2	9,072
11月	—	5,650	—	—	4,000	—	—	—	—	—	9,650
12月	—	5,300	—	—	3,200	100	—	—	—	—	8,600
合 計	44,66	120,932	1,218,75	—	127,550	4,130	20	1,685,25	2	92	255,675,16

153. 陶磁器製造業從業員

(昭和24年)

員數 月別	月 末 現 在 員 數			月間勞務普		月間支拂給與
	男	女	合 計	延 人 員	總 額	
1月	31 4	9 1	40 5	622	104,704	
2"	31 4	11 1	42 5	717	104,856	
3"	30 3	7 —	37 3	629	105,035	
4"	36 3	7 —	43 3	749	117,563	
5"	44 3	4 1	48 4	948	122,325	
6"	49 3	8 1	57 4	969	138,610	
7"	51 3	7 1	58 4	1,002	152,497	
8"	49 2	4 1	53 3	900	151,450	
9"	49 2	8 1	57 3	991	139,955	
10"	39 3	5 1	44 4	874	113,418	
11"	37 3	9 1	46 4	670	64,167	
12"	28 1	5 —	33 1	623	76,400	
合 計	508	93	601	9,894	1,390,001	

154. 粘 土 瓦 生 產 高

(昭和24年)

月別	合 計			黑 瓦			釉 藥 瓦			楡 燒 瓦		
	數 量	重 量	價 格	數 量	重 量	價 格	數 量	重 量	價 格	數 量	重 量	價 格
	個	Kg	円	個	Kg	円	個	Kg	円	円	Kg	円
合計	4,072,425	12,217,275	85,794,753	368,323	1,104,950	5,595,591	3,702,805	11,108,415	80,239,162	1,300	3,900	26,000
1月	136,193	408,579	2,853,923	30,870	92,610	434,500	105,323	315,959	2,429,428	—	—	—
2"	55,840	167,520	1,269,984	6,000	18,000	73,600	49,840	149,520	1,196,184	—	—	—
3"	115,225	345,675	2,605,526	24,450	73,350	346,551	90,775	272,325	2,258,975	—	—	—
4"	239,531	718,593	5,550,206	35,300	108,900	551,600	203,231	609,693	4,988,606	—	—	—
5"	454,202	1,362,606	10,177,352	35,900	107,700	550,900	418,302	1,254,906	9,616,452	—	—	—
6"	498,876	1,495,628	9,919,280	34,800	104,400	530,340	464,076	1,392,228	9,388,940	—	—	—
7"	510,739	1,532,217	14,347,013	27,600	82,800	436,200	483,139	1,449,417	13,910,813	—	—	—
8"	501,150	1,503,450	9,736,850	33,200	99,600	519,600	467,950	1,403,850	9,217,050	—	—	—
9"	494,219	1,462,657	9,714,880	36,200	108,600	530,600	458,019	1,374,057	9,184,280	—	—	—
10"	440,693	1,322,079	8,102,108	45,600	136,600	649,900	395,093	1,185,279	7,452,208	—	—	—
11"	362,429	1,087,287	6,855,232	32,600	97,800	499,800	328,529	985,587	6,329,482	1,300	3,900	26,000
12"	263,326	789,984	4,678,244	24,800	74,400	361,600	238,528	715,584	4,316,644	—	—	—

155、粘土瓦出荷數量

(昭和24年)

種別 月別	合計		黒瓦		釉薬瓦		塩焼瓦	
	数量	重量	数量	重量	数量	重量	数量	重量
合計	3,975,801	11,927,495	347,760	1,043,280	3,626,741	10,880,223	1,300	3,900
1月	158,668	476,004	4,710	14,130	153,958	461,874	-	-
2月	61,424	244,272	8,250	24,750	73,174	219,522	-	-
3月	67,357	262,071	26,670	80,010	60,667	182,061	-	-
4月	193,963	561,895	35,400	106,200	153,565	475,695	-	-
5月	429,354	1,288,002	38,850	116,550	390,484	1,171,452	-	-
6月	450,726	1,352,178	32,500	97,500	418,226	1,254,678	-	-
7月	366,073	1,158,219	21,900	65,700	364,173	1,092,519	-	-
8月	475,580	1,426,740	28,500	85,500	447,080	1,341,240	-	-
9月	518,698	1,556,694	33,720	101,160	485,178	1,455,534	-	-
10月	435,340	1,306,020	29,190	87,570	406,150	1,218,405	-	-
11月	420,675	1,262,025	47,870	143,610	371,505	1,114,515	1,300	3,900
12月	337,761	1,013,283	40,200	120,600	297,561	892,683	-	-

156、粘土瓦原料及び燃料消費量

(昭和24年)

種別 月別	石炭	薪	亜炭	重油	電力	工業塩	油
	噸	担	噸	立	Kwh	噸	立
合計	802.81	2,734,918	156.0	1,079.0	84,122	25,432	4,268.90
1月	-	198,450	8.0	521.0	2,685	90	102.00
2月	-	104,489	1.0	-	2,531	-	99.92
3月	-	104,019	3.0	-	4,397	100	162.30
4月	77.50	166,733	7.0	54.0	7,155	-	402.40
5月	83.00	237,442	6.0	61.0	7,058	600	493.78
6月	75.50	268,521	27.5	26.0	8,413	1,850	525.20
7月	73.00	263,152	11.0	23.5	8,611	3,192	558.10
8月	62.50	306,380	.65	62.0	8,542	3,210	452.50
9月	75.60	331,723	18.5	61.5	9,123	2,700	461.50
10月	112.50	297,433	23.0	167.0	8,922	2,810	448.50
11月	143.60	273,479	10.0	56.0	9,498	6,662	289.20
12月	100.21	183,097	29.5	47.0	7,187	4,268	273.50

157、粘土瓦原料及び燃料配當量 (昭和24年)

種別 月別	石 炭	薪	亞 炭	重 油	電 力	油
	噸	貫	噸	立	Kwh	立
合 計	113.50	126,300	34	216	93,119	1,311
1月	—	—	—	—	3,268	—
2"	25.00	—	10	—	9,128	124
3"	—	—	24	—	6,870	—
4"	—	2,000	—	10	8,425	88
5"	36.50	12,000	—	—	9,112	—
6"	26.00	7,600	—	14	9,683	263
7"	10.00	14,000	—	15	9,361	300
8"	16.00	21,000	—	28	9,924	83
9"	—	22,200	—	4	8,816	93
10"	—	24,500	—	110	—	188
11"	—	23,000	—	25	9,311	107
12"	—	—	—	10	9,221	65

158、粘土瓦原料及び燃料入荷量 (昭和24年)

種別 月別	石 炭	薪	亞 炭	重 油	工 業 燈	油
	噸	貫	噸	立	燈	立
合 計	939.42	2,431,437	164.71	533	17,690	3,904.4
1月	—	134,650	17.00	—	—	118.0
2"	29.50	127,250	10.00	2	—	509.0
3"	22.00	259,565	26.00	18	—	138.8
4"	67.00	283,755	—	31	—	194.0
5"	86.00	280,794	—	76	—	406.0
6"	48.00	203,610	3.00	12	1,000	379.0
7"	44.00	237,476	1.00	19	—	442.0
8"	45.00	21,625	27.50	53	3,240	309.1
9"	91.30	318,055	19.00	56	5,100	563.5
10"	173.00	313,270	25.00	175	250	401.0
11"	259.60	155,117	13.00	76	8,100	290.0
12"	74.02	96,330	13.21	15	—	154.0

159. 粘土瓦製造業従業員

(昭和24年)

月別	員数	月末現在員数			月間 労働者延人員	月間支拂給與
		男	女	計		
1月	勞務者職員者員	232	29	261	4,765	563,297
2月	勞務者職員者員	14	6	20	30,135	450,309
3月	勞務者職員者員	179	22	201	68,645	978,876
4月	勞務者職員者員	17	7	24	96,055	1,312,750
5月	勞務者職員者員	342	53	395	11,154	1,727,861
6月	勞務者職員者員	22	8	30	12,498.4	1,802,511
7月	勞務者職員者員	395	39	434	12,325	1,869,703
8月	勞務者職員者員	21	8	29	11,708	1,848,873
9月	勞務者職員者員	470	45	515	12,601	2,251,592
10月	勞務者職員者員	25	8	33	12,429	1,969,756
11月	勞務者職員者員	497	46	543	12,054	1,857,667
12月	勞務者職員者員	25	6	31	6,650	1,05,875
合計		5,350	580	5,910	115,694.9	17,639,270

160. セメント雑製品原料入荷配當及び消費量 (昭和24年)

月別	入 荷 量			配 当 量			消 費 量		
	セメント	鉄線	合 計	セメント	鉄線	合 計	セメント	鉄線	合 計
4月	(吨) 31,50	(吨) 0,25	(吨) 31,75	(吨) 15,0	(吨) 0,0	(吨) 15,0	(吨) 55,30	(吨) 5,27	(吨) 60,57
5月	75,30	1,29	76,59	15,30	0,0	15,3	50,02	5,46	55,48
6月	69,75	10,04	79,79	18,0	1,4	19,4	66,99	8,32	75,31
7月	128,7	19,29	147,99	32,5	1,2	33,7	84,56	13,09	97,65
8月	30,2	3,03	33,23	5,0	1,4	6,4	76,975	6,53	83,50
9月	64,7	2,6	67,3	20,0	0,0	20,0	62,04	5,5	67,54
10月	85,68	14,61	100,29	17,5	0,0	17,5	89,57	8,87	98,44
11月	94,0	8,0	102,0	30,0	1,0	30,1	75,0	7,0	82,0
12月	73,0	7,0	80,0	5,0	1,0	6,0	69,0	9,0	78,0
合計	652,78	66,11	718,89	153,30	6,0	164,30	629,45	69,00	696,45

161、セメント製品生産量及び出荷量

(昭和24年)

種別 月別	コンクリート管		水道用セメント製品		セメント雑製品		合計	
	重量	価格	重量	価格	重量	価格	重量	価格
4月	209,15	879,930	1	15,000	101,18	566,463	311,33	1,461,393
5月	180,0	710,717	1	20,000	71,02	360,750	252,02	1,091,467
6月	157,5	624,950	3	32,000	117,0	421,725	277,5	1,078,675
7月	126,5	499,725	8	11,000	162,53	749,206	297,03	1,259,931
8月	97,5	359,225	28	48,500	131,12	593,400	256,62	1,001,125
9月	106,5	382,725	22	42,000	99,0	449,400	227,5	874,125
10月	327,9	1,350,680	18	41,000	98,32	429,050	444,22	1,820,730
11月	153,0	533,470	15	31,800	85,5	385,200	253,5	950,470
12月	145,0	524,474	8	22,000	53,1	260,800	206,1	807,274
合計	1,503,05	5,865,896	04	263,300	918,77	4215,994	2525,82	10,345,190

種別 月別	コンクリート管		水道用セメント製品		セメント雑製品		合計	
	重量	価格	重量	価格	重量	価格	重量	価格
4月	198,75		1,0		91,47		291,22	
5月	218,0		0,0		65,24		283,24	
6月	153,5		3,0		98,4		254,9	
7月	123,0		6,0		155,08		204,08	
8月	102,0		2,4		130,60		256,6	
9月	100,5		12,0		86,4		198,9	
10月	199,65		21,0		157,7		378,35	
11月	165,08		-		96,16		274,74	
12月	128,0		9,0		92,66		229,66	
合計	1388,43		89,5		973,71		2,451,7	

162. セメント製品製造業従業員

(昭和24年)

月別	員数	月末現在員数			月間労務者 延人員	月間支拂給與
		男	女	合計		
4月	勞務者員 職務者員	41 3	4 2	45 5	946	210,260
5月	勞務者員 職務者員	42 5	3 2	45 7	912	196,030
6月	勞務者員 職務者員	38 2	4 1	42 3	873	169,515
7月	勞務者員 職務者員	41 1	4 1	45 2	1016	180,270
8月	勞務者員 職務者員	34	5 1	39 1	919	156,270
9月	勞務者員 職務者員	33	3 1	36 1	773	105,300
10月	勞務者員 職務者員	33	5 1	38 1	783	121,165
11月	勞務者員 職務者員	32	3 1	35 1	785	124,374
12月	勞務者員 職務者員	32	3 1	35 1	794	132,888

163. セメント瓦生産高

(昭和24年)

月別	平瓦		役瓦		合計	
	数量	價格	数量	價格	数量	價格
4月	5,735	2,911,914	1,282,0	1,478,452	7,017,0	4,390,366
5月	3,026	2,234,270	759,6	846,805	3,785,6	3,081,075
6月	2,743	2,167,900	457,2	519,454	3,200,2	2,707,354
7月	2,144	1,193,096	703,0	717,415	2,847,0	1,910,511
8月	2,019	1,392,328	565,0	570,847	2,584,0	1,963,175
9月	2,005	1,209,060	550,0	540,671	2,555,0	1,749,751
10月	1,667	1,101,430	420,1	452,073	2,087,1	1,553,503
11月	1,613	984,048	716,0	681,992	2,329,0	1,666,040
12月	1,583	950,236	493,0	389,904	2,081,0	1,340,140
合計	22,535	14,164,302	5,950,90	6,197,615	28,485,90	20,361,915

164. セメント瓦原料及ビ燃料消費高

(昭和24年)

種別 月別	ポークス (屯)	電力 (H.W.K)	セメント (屯)	軽油 (立)	重油 (立)	燈油 (立)	計
4月			229,89	1,395,35			1,625,24
5月		20	189,52	1,004,15			1,213,67
6月			98,4	629,4			727,8
7月			147,14	742,1			889,24
8月			172,54	690,65			863,19
9月	0,5		137,35	439,53			577,38
10月			109,60	392,1	85,5		587,2
11月			128,0	331,0	151,0		610,0
12月			105,0	347,0	180,0	40	672,0
合計	0,5	20	1,317,44	5,971,23	416,5	40	7,765,72

165. セメント瓦製造業従業員

(昭和24年)

日数 月別		男	女	計	支拂額
4月	勞務者員	110 13	13 2	123 15	554,636 53,150
5月	勞務者員	61 8	13 2	94 10	364,984 29,050
6月	勞務者員	59 5	13 2	72 7	262,045 23,650
7月	勞務者員	63 7	14 2	77 9	310,874 28,150
8月	勞務者員	68 7	11 2	79 9	304,339 34,650
9月	勞務者員	65 6	10 2	75 8	271,106 34,761
10月	勞務者員	60 9	9 2	69 8	210,673 24,582
11月	勞務者員	61 6	9 2	70 8	254,540 28,028
12月	勞務者員	58 7	3 1	61 8	261,627 33,192