

昭和二十四年度

福井県統計書

福井県

昭和二十五年六月刊行



例 言

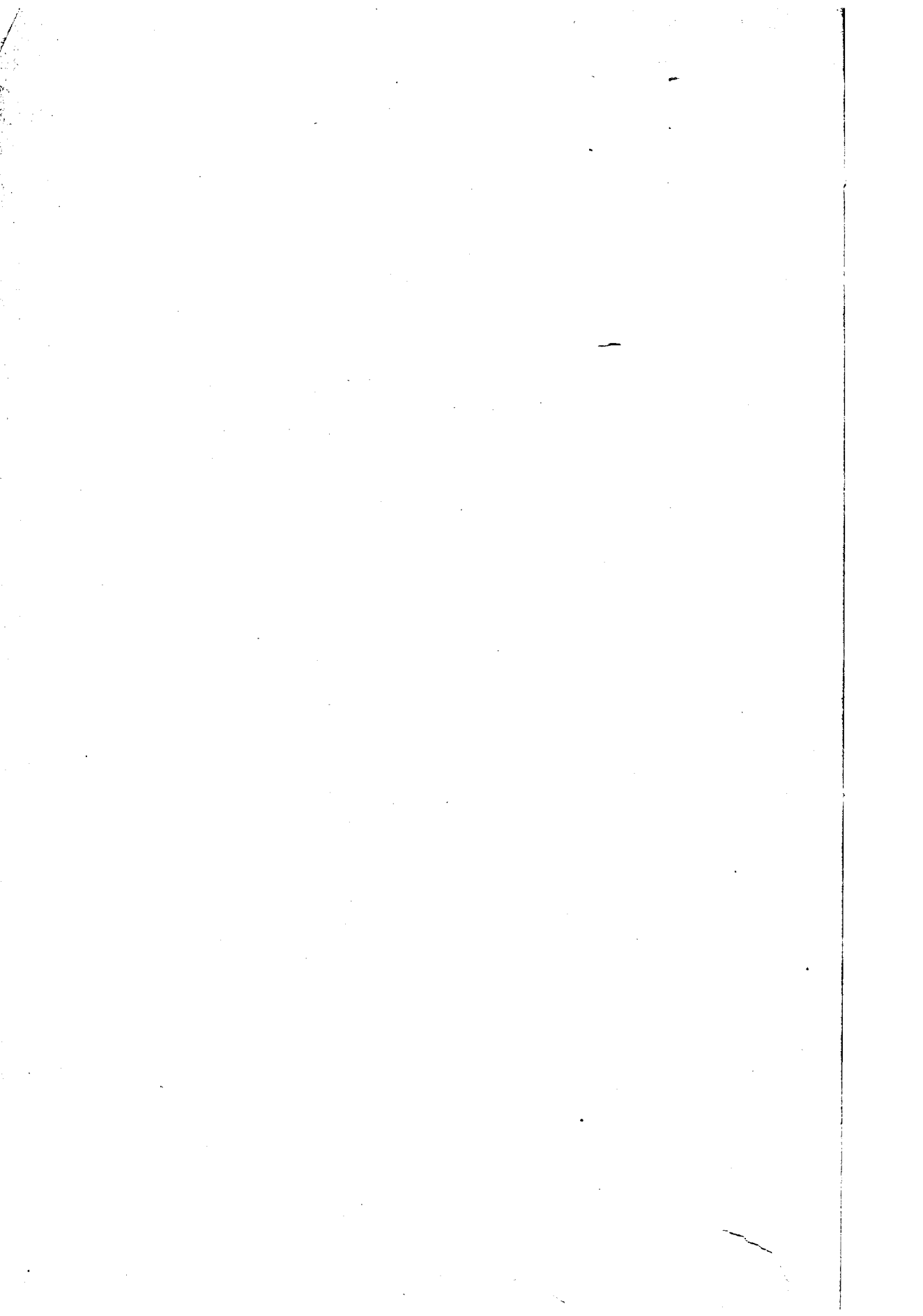
- 1、本統計書は、福井県管内における各般の統計的資料を集めて、本県の現勢をつまびらかにするために編さんしたものである。
- 2、本統計書は、庁内各部課、および関係各公署民間団体よりとりあつめた資料にもとづき、次の 23 部門より成つている。

1 土 地	2 気 象	3 人 口	4 事 業 所
5 農 業	6 林 業	7 水 産 業	8 製 造 工 業
9 電 気	10 住居および建築	11 交 通 通 信	12 通貨および金融
13 物 価	14 勞 働	15 財 政	16 厚 生
17 官公吏および選挙	18 教 育	19 文 化 宗 教	20 衛 生
21 司 法	22 警 察	23 災 害	

- 3、本統計書の内容は、主として、昭和23年（暦年又は会計年度）の事実であるが、収録可能のものについては、昭和 24年分をも掲載した。なお、23年分にもよりがたいものは、最近年次の事実を収録した。
- 4、各表中、該当事実のないものは「—」掲載單位にみえないものは「0」をもつて示した。
- 5、本統計書中、総数が、内訳を集計した数と合わないものがあるが、それは各数において四捨五入又は切捨てをしたからである。
- 6、本統計書に収録した資料について、調査期日、またわ調査期間の表示、およびその原拠については、表頭、あるいは（註）としてそれぞれ附記した。

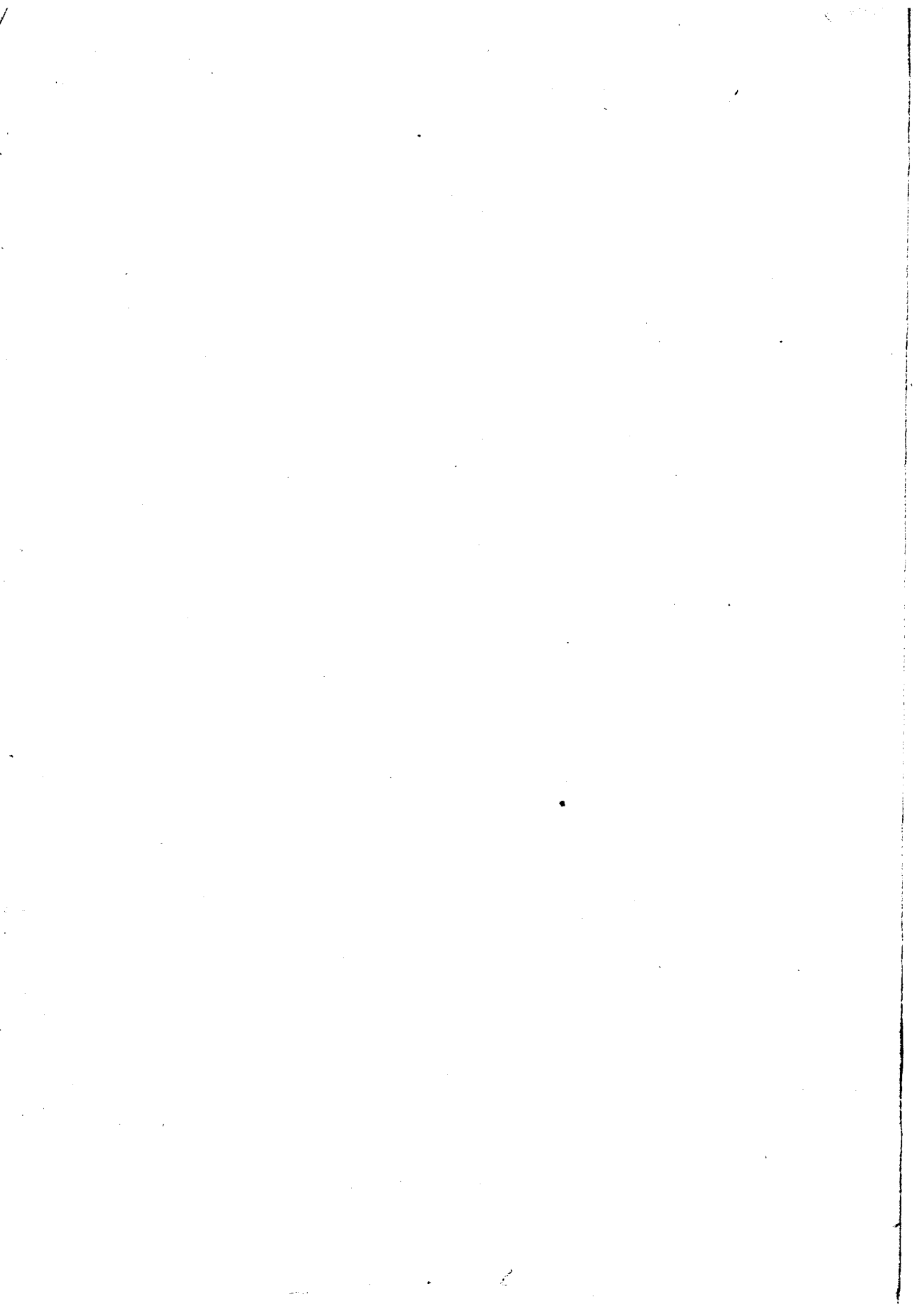
昭 和 二 十 五 年 六 月

福 井 県 総 務 部 統 計 文 書 課



總 目 次

1 土 地	1頁
2 氣 象	4
3 人 口	15
4 事 業 所	35
5 農 業	41
6 林 業	109
7 水 產 業	117
8 製 造 工 業	129
9 電 氣	191
10 住 居 及 建 築	199
11 交 通 通 信	219
12 通 貨 及 金 融	237
13 物 價	245
14 勞 働	251
15 財 政	270
16 厚 生	294
17 官 公 吏 及 選 舉	302
18 教 育	319
19 文 化 及 宗 教	377
20 衛 生	387
21 司 法	395
22 警 察	415
23 災 害	431
度 量 衡 比 較	



目 次

1 土 地

1 周 間	1頁
2 藩県の廃置分合	1
3 市町村の廃置分合	2
4 市町村別面積	3

2 気 象

5 測 候 所	5
6 観 測 所	5
7 平 均 氣 圧	6
8 平 均 氣 温	6
9 毎日最高気温の平均	7
10 毎日最低気温の平均	7
11 平 均 濕 度	8
12 降 水 総 量	8
13 降水最大日量	9
14 平 均 風 速 度	9
15 風 速 最 大	9
16 暴 風 日 数	10
17 最 多 風 向	10
18 霜 雪 の 状 況	11
19 快 晴 日 数	12
20 曇 天 日 数	12
21 降 水 日 数	13
22 降 雪 日 数	14
23 降 霜 日 数	14
24 霧 日 数	14

3 人 口

25 常住人口及び人口密度	15
26 年令13區分別人口	19
27 世帯数及び一世帯当り人口	23
28 主食受配者数及び保有者数市郡別	25
29 産業大分類別完全就業者数	25
30 盲、おし、つんぼの数	26
31 市郡別外国人	26
32 陸海軍方面別引揚者数	26
33 人口動態總数	27
34 月別人口動態件数及び一日平均件数	30
35 乳児死亡数及び出生100に対する割合	27
36 月次別年令別死亡者数	27
37 主要死因別、月別死亡者数	27

4 事 業 所

38 産業大分類別事業所数、従業者数—總数	36頁
39 現業事業所数、従業者数、産業大分類別	36
40 操業中の現業事業所数、 従業者数、産業七分目別	37
41 休業中の現業事業所数 従業者数産業大分類別	37
42 閉鎖中の現業事業所数 従業者数産業大分類別	38
43 非現業事業所数、従業者数産業大分類別	38
44 産業大分類別、組織別事業所数、従業者数	39

5 農 業

45 専業兼業別農家数市町村別	43
46 自小作別農家数市町村別	47
47 経営規模別農家数市町村別	51
48 農業収入別農家数市郡別	55
49 業態別農家数市郡別	55
50 終戦時と現在の自小作別農家の関係	56
51 常住農家人口市町村別	59
52 經營耕地面積市町村別	66
53 家畜飼養頭羽数市郡別	70
54 家畜飼養者別飼養頭羽数市郡別	75
55 家畜飼養頭数別飼養者数市郡別	78
56 所有農事用農機具台数及び普及状況市郡別	84
57 養 蚕	85
58 製 茶	87
59 主要食糧供出実績市郡別	88
60 主要食糧供出農家数	89
61 米及び麦類作付面積及び收穫高	90
62 蕪類作付面積及び收穫高	91
63 食用農作物（穀類）作付面積、実收高	91
64 蔬菜作付面積、実收高	93
65 果樹栽培收穫面積、実收高	95
66 工業農作物栽培面積、樹数、実收高	96
67 綠肥用作物收穫面積、推定実收高	98
68 飼料用作物收穫面積、推定実收高	99
69 採種用蔬菜	100
70 水産物買収及び開拓財産物買収実績市町村別	101
71 農産物放棄実績	105
72 市郡別農地化地の買収面積	105
73 農地化地別買収面積市郡別	106
74 昭和24年産水稻被害状況市郡別	107
75 昭和24年産水稻被害状況種類別	108

6 林 業

76	森林面積市郡別	110頁
77	公私有造林面積——累計	110
78	公私有造林面積——個人有	111
79	公私有造林面積——社寺有	111
80	公私有造林面積——市町村有	112
81	公私有造林面積——都道府県有	112
82	公私有林伐採面積	113
83	公私有林伐採致鬱	114
84	保 安 林	116
85	薪炭生産実績	116

7 水 産 業

86	海面漁業漁家数	118
87	漁 家	118
88	經 常 休	120
89	漁 獲 高	121
90	漁獲物種類別漁獲高	122
91	漁業種類別漁獲高	124
92	水 産 養 殖	125
93	販売用水産加工品	126

8 製 造 工 業

94	製造工業總括	131
95	製造工業産業中分類別 (職工5人未満の工場)	132
96	製造工業産業中分類別 (職工5人以上の工場)	133
97	産業中分類別製造工業市郡別 (職工5人以上の工場)	134
98	絹人絹織物機械運転勞務狀況	141
99	綿織物製造機械運転勞務狀況	141
100	絹人絹織物原料受入消費狀況	143
101	綿織物原料受入消費狀況	142
102	綿織物生産及び出荷狀況	143
103	麻織物製造機械運転勞務狀況	144
104	麻織物原料受入消費狀況	145
105	麻織物生産及び出荷狀況	144
106	絹人絹織物生産及び出荷狀況	146
107	絹紡績原料受入消費狀況並に生産出荷狀況	150
108	絹紡績製造機械運転勞務狀況	151
109	絹織物機械運転勞務狀況	152
110	綿製品製造機械運転勞務狀況	152
111	絹織物原料受入消費狀況並に生産出荷狀況	153
112	第二次メリヤス工場機械運転勞務狀況	153
113	縫製品原料受入消費狀況	154
114	縫製品生産及び出荷狀況	

115	メリヤス原料受入消費狀況	156頁
116	メリヤス生産及び出荷狀況	156
117	メリヤス工場機械運転勞務狀況	158
118	第二次メリヤス原料受入消費狀況	159
119	細巾織物製造業	158
120	光輝線製造業	160
121	第二次メリヤス生産及び出荷狀況	160
122	縫 糸 製 造 業	161
123	漁 網 製 造 業	162
124	染色整理業	162
125	糸卸売業	163
126	麻網製造業	164
127	織物卸売業	164
128	銅合金鑄物操業狀況	167
129	縫製品卸売業	166
130	染色整理高	168
131	銅合金鑄物生産高	172
132	銅合金鑄物資材消費量	172
133	銅合金鑄物製造業従業員	173
134	銅合金鑄物生産狀況	173
135	銑銑鑄物操業狀況	174
136	銑銑鑄物資材消費量	175
137	銑銑鑄物生産高	174
138	銑銑鑄物製造業従業員	176
139	銑銑鑄物生産狀況	176
140	農機具資材消費量	177
141	農機具製造業従業員	177
142	農機具生産高	178
143	農機具生産概況	178
144	度量衡計量器生産高	179
145	度量衡計量器資材消費量	180
146	度量衡計量器製造業勞務者	180
147	自転車、リヤカー、三輪車生産高	181
148	自転車、リヤカー、三輪車製造業従業員	181
149	陶磁器生産高	182
150	陶磁器出荷量	182
151	陶磁器原料配当及消費量	183
152	陶磁器原料入荷量	183
153	陶磁器製造業従業員	184
154	粘土瓦生産高	184
155	粘土瓦出荷数量	185
156	粘土瓦原料及び燃料消費量	185
157	粘土瓦原料及び燃料配当量	186
158	粘土瓦原料及び燃料入荷量	186
159	粘土瓦製造業従業員	187
160	セメント雜製品原料入荷配当及消費量 製品生産量及出荷量 製造業従業員	187 188 189

163	セメント瓦生産高	189頁
164	セメント瓦原料及び燃料消費高	190
165	セメント瓦製造業従業員	190

9 電 氣

166	発 電 所	193
167	変 電 所	194
168	電灯需用状況	195
169	日発福井県内発電電力量	195
170	月別発電量及び用途別使用電力量状況	196
171	県内500KW未満(合計容量)電力用途別供給	198

10 住 居 及 建 築

172	住宅の種類別居住住宅数及び割合	201
173	居住住宅の居住人員1人当り数、 1住宅当り居住人員	205
174	居住住宅の所有の関係別割合	209
175	居住住宅の建築の時期別割合	213
176	建築物の震災復旧状況	217

11 交 通 通 信

177	道 路	221
178	橋 梁	222
179	自動車車輦数	222
180	国有鐵道旅客運輸	223
181	国有鐵道貨物運輸	227
182	国有鐵道輸送状況	227
183	国鐵主要貨物輸送屯数	228
184	国有鐵道職員業務機別別	229
185	国有鐵道職員駅區別	230
186	地方電氣鐵道旅客貨物及び收入	231
187	地方電氣鐵道旅客貨物数量及び運輸收入	233
188	電車車輛数	235
189	郵 便	235
190	郵便業務状況	236

12 通 貨 及 金 融

191	県内金融機関店舗数	239
192	日本銀行券県内発行並に還收状況	239
193	復興金融金庫、産業別融資状況	240
194	県内金融機関貯金月末残高	240
195	地區別金融機関別県民貯蓄額	241
196	予供銀行	241
197	銀 行	242
198	郵便貯金	242

199	県内通貨滞留額推計	243頁
200	北陸三県産業別金融機関融資状況	244

13 物 價

201	福井市主要商品自由価格	247
202	消費者物価地域差指数	249
203	消費者物価指数	250

14 勞 働

204	産業別常務労働者の1人1ヶ月間の平均給与額	253
205	産業分類別労働者職員別男女別 1人1ヶ月間の現金給与額	254
206	規模別労働者職員別男女別 1人1ヶ月間の現金給与額	254
207	年月別労働争議状況	255
208	産業別労働争議状況	255
209	年月別労働争議の結果	256
210	産業別労働争議の結果	256
211	産業別企業整備状況	257
212	産業大分類別離職数	257
213	年次別労働組合設立状況	257
214	公共企業体労働組合連合会	258
215	一般労働組合連合会	258
216	国家公務員労働組合連合会	259
217	公共企業体単位労働組合	259
218	一般単位労働組合	260
219	国家公務員単位労働組合	260
220	産業別労働組合数及び組合員数	261
221	各種別組合数及び組合員数	261
222	職業紹介状況(常用)	262
223	職業紹介状況(臨時及び日雇)	262
224	産業別職業紹介状況	263
225	公共職業安定所別職業紹介状況	263
226	公共職業補導所入所修了(退所)状況	264
227	失業保険	265
228	就業状態別15才以上労働力人口	266
229	男女別産業別就業者数及び平均時間	267
230	1世帯1ヶ月間の費目別平均支出金額及び比率	269

15 財 政

231	昭和23年度一般会計歳入豫算	272
232	昭和23年度特別会計歳入豫算	278
233	昭和23年度一般会計歳入豫算	279
234	昭和23年度特別会計歳入豫算	280
235	県債総額	281
236	県 債——大蔵省豫金部借入金	282

237	県債——地方債	285頁
238	県債——一時借入金	287
239	市町村歳入決算	288
240	市町村歳入豫算——24年度豫算現計	288
241	市町村歳出決算	289
242	市町村歳出豫算——24年度豫算現計	289
243	昭和23年度県税収入状況	291
244	昭和24年度県税収入状況	291
245	県有財産	292

16 厚 生

246	保護收容状況	295
247	学歴別民生委員市郡別	295
248	年令別男女別民生委員市郡別	296
249	職業別民生委員市郡別	297
250	共同募金成績市郡別	297
251	保育所	298
252	児童保護施設	298
253	経済保護施設	299
254	一般困窮者保護施設	300
255	社会事業施設	300

17 官公吏及選挙

256	県職員級別現員	303
257	県職員課解別定員及び現員	304
258	教育委員会事務局職員	306
259	市町村長事務部局内の職員数	307
260	各省(府)出先機関職員	309
261	衆議院議員選挙投票	311

18 教 育

262	高等学校	320
263	高等学校教員数	320
264	高等学校職員数	321
265	高等学校生徒数	321
266	高等学校土地及び建物面積	322
267	中学校	322
268	中学校教員数	324
269	中学校職員数	326
270	中学校土地及び建物面積市郡別	326
271	小学校	327
272	小学校児童数	328
273	小学校教員数	328
274	小学校職員数	330
275	小学校土地及び建物面積市郡別	330

276	幼稚園	331頁
277	幼稚園教員数	332
278	幼稚園職員数	332
279	幼稚園土地及び建物面積	333
280	各種学校数及び生徒数	333
281	各種学校教員数	334
282	各種学校職員数	334
283	各種学校土地及び建物面積	334
284	盲ろう学校	335
285	昭和23年度高等学校卒業者の卒業後の状況	336
286	昭和23年度旧制中等学校 卒業者の卒業後の状況	337
287	昭和23年度新制中学校卒業者の卒業後の状況	338
288	県立学校経費	338
289	市町村立、組合立学校経費	339
290	私立学校経費	339
291	高等学校身体検査成績	340
292	中学校身体検査成績	340
293	小学校身体検査成績	342
294	幼稚園身体検査成績	342
295	高等学校生徒の疾病異常	344
296	中学校生徒の疾病異常	352
297	小学校児童の疾病異常	358
298	幼稚園児童の疾病異常	370
299	学校教員の疾病異常	376

19 文化及宗教

300	公民館	378
301	婦人団体	378
302	図書館蔵書	379
303	図書館利用状況	379
304	ラヂオ聴取状況市郡別	380
305	ラヂオ聴取状況月次別	380
306	放送	381
307	放送時間及び回数番組別	382
308	佛教施設、教師数	384
309	神道施設、教師数	385
310	キリスト教師数	335
311	その他の宗教施設、教師数	385
312	単位宗教施設、教師数	385

20 衛 生

313	傳染病市郡別	389
314	傳染病月次別	389
315	傳染病罹患率、死亡率月次別	390
316	性病患者年令別発生	391
317	性病患者職業別発生年令別	391

318	性病患者市郡別発生	392頁
319	性病感染源別	392
320	医薬業市郡別	393
321	結核療養所	393
322	保健所	393
323	理髮所等營業所数	394

21 司 法

324	登記件数及び個数	397
325	県内民事事件及び調停件数月次別	397
326	簡易裁判所民事事件数月次別	399
327	簡易裁判所民事調停件数月次別	401
328	県内刑事事件数月次別	402
329	簡易裁判所刑事事件数月次別	404
330	県内家事審判事件種類別件数	407
331	家事審判事件種類別各裁判所別事件数	408
332	家事審判事件月次別件数裁判所別	409
333	県内家事調停事件種類別件数	410
334	家事調停事件種類別事件数裁判所別	411
335	家事調停事件月次別件数裁判所別	412
336	少年事件処理別件数	413
337	少年事件件数月次別	413

22 警 察

338	警察區劃	417
339	國家地方警察福井本部職員数	419
340	國警福井県地區警察署別職員数	419
341	自治体警察署職員数	420
342	刑法犯発生檢挙狀況署別	421
343	刑法犯発生檢挙件数及檢挙人員	421
344	署別刑法犯発生檢挙狀況罪種別	422
345	刑法犯檢挙人員罪種別國籍別年令別	424
346	少年犯罪不良行為	426
347	身上關係調查結果	430

23 災 害

348	福井地震被害市郡別	433
349	福井地震被害市町村別	433
350	福井地震被害学校市郡別	435
351	福井地震水稻被害市郡別	436
352	火災月次別	436
353	火災原因別	437

